



北九州港港湾統計月報

平成30年－2018年－2月

北九州市港湾空港局物流振興課

平成30年7月3日発行



北九州港マスコットキャラクター
「スナQ」

1,000

1.133

()

TEL 093(321)5929
E-mail:portinfo@kitaqport.or.jp

30 2

1. 概要

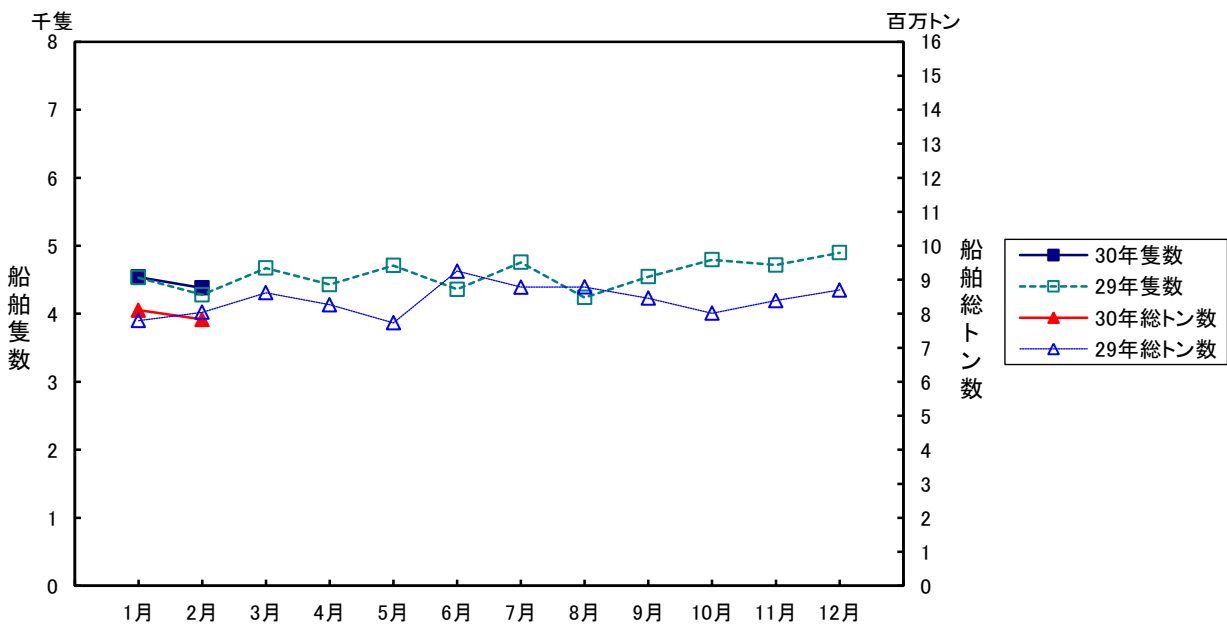
1.1 平成30年2月概況

当月の入港船舶は、4,379隻で前年同月に比べ101隻(2.4%)増、船舶総トン数は、783万トンで前年同月に比べ21万トン(2.7%)減となった。

海上出入貨物は、815万トンで前年同月に比べ21万トン(2.7%)増、このうち外貿易貨物は、283万トンで前年同月に比べ21万トン(8.1%)増、内貿貨物は、532万トンで前年同月に比べ0万トン(0.0%)減となった。

一方、コンテナは実空合計個数(20フィート換算:以下TEUという)39,093個で、前年同月に比べ2,063個(5.0%)減、トン数は、633千トンで前年同月に比べ17千トン(2.7%)減となった。

1.2 入港船舶

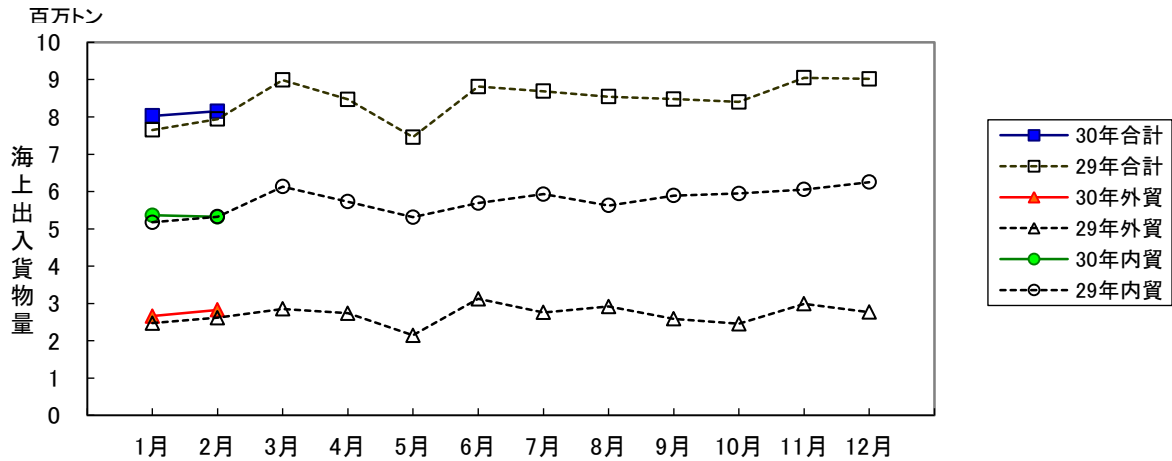


(単位:隻・総トン)

| | 2月 | | 1月以降累計 | |
|-----|------------------|----------------------|------------------|-----------------------|
| | 隻数 | 総トン数 | 隻数 | 総トン数 |
| 合計 | 4,379 (102.4) | 7,831,229 (97.3) | 8,919 (101.3) | 15,935,373 (100.6) |
| 外航船 | 340 (99.4) | 4,523,072 (94.5) | 666 (93.7) | 8,940,805 (98.8) |
| 内航船 | 4,039 (102.6) | 3,308,157 (101.6) | 8,253 (101.9) | 6,994,568 (102.9) |

()内前年同期比

1.3 海上出入貨物



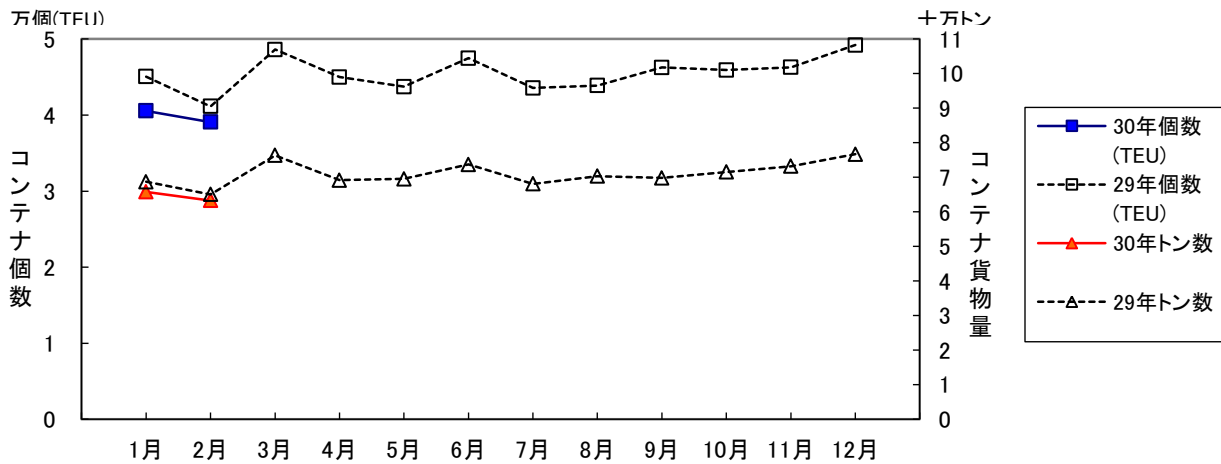
(単位:トン)

| | 2月 | | | 1月以降累計 | | |
|------|----------------------|----------------------|----------------------|-----------------------|----------------------|----------------------|
| | 計 | 輸移出 | 輸移入 | 計 | 輸移出 | 輸移入 |
| 合計 | 8,152,686 (102.7) | 3,080,276 (99.3) | 5,072,410 (104.8) | 16,179,750 (103.8) | 6,193,738 (101.2) | 9,986,012 (105.4) |
| 外航貨物 | 2,830,064 (108.1) | 569,279 (88.2) | 2,260,785 (114.7) | 5,493,636 (107.9) | 1,085,614 (88.8) | 4,408,022 (114.0) |
| 内航貨物 | 5,322,622 (100.0) | 2,510,997 (102.2) | 2,811,625 (98.0) | 10,686,114 (101.8) | 5,108,124 (104.3) | 5,577,990 (99.5) |

()内前年同期比

1.4 コンテナ貨物

コンテナ貨物は海上出入貨物の内数である。個数は実空20フィート換算(TEU)による。



(単位:TEU・トン)

| | | 2月 | | | 1月以降累計 | | |
|----|-----|-------------------|-------------------|--------------------|---------------------|-------------------|--------------------|
| | | 計 | 輸移出 | 輸移入 | 計 | 輸移出 | 輸移入 |
| 合計 | TEU | 39,093 (95.0) | 20,251 (89.8) | 18,842 (101.3) | 79,648 (92.4) | 40,259 (91.1) | 39,389 (93.7) |
| | トン | 633,184 (97.3) | 308,232 (87.6) | 324,952 (108.8) | 1,291,214 (96.5) | 603,017 (94.8) | 688,197 (98.1) |
| 外貿 | TEU | 34,650 (100.1) | 17,545 (90.6) | 17,105 (112.1) | 70,398 (96.0) | 35,019 (92.0) | 35,379 (100.3) |
| | トン | 570,969 (95.5) | 262,346 (81.7) | 308,623 (111.4) | 1,173,925 (96.0) | 518,269 (90.4) | 655,656 (100.8) |
| 内貿 | TEU | 4,443 (68.0) | 2,706 (84.9) | 1,737 (51.9) | 9,250 (71.7) | 5,240 (85.5) | 4,010 (59.2) |
| | トン | 62,215 (118.8) | 45,886 (149.1) | 16,329 (75.7) | 117,289 (102.8) | 84,748 (134.2) | 32,541 (63.8) |

()内前年同期比

2. 入港船舶

2.1 入港船舶月別前年比較表

(単位:隻・トン)

| | | 合 計 | | 外 航 船 | | 内 航 船 | |
|-----|-----|--------|-------------|-------|------------|--------|------------|
| | | 隻数 | 総トン数 | 隻数 | 総トン数 | 隻数 | 総トン数 |
| 1月 | 30年 | 4,540 | 8,104,144 | 326 | 4,417,733 | 4,214 | 3,686,411 |
| | 29年 | 4,530 | 7,801,120 | 369 | 4,262,544 | 4,161 | 3,538,576 |
| 2月 | 30年 | 4,379 | 7,831,229 | 340 | 4,523,072 | 4,039 | 3,308,157 |
| | 29年 | 4,278 | 8,044,955 | 342 | 4,788,540 | 3,936 | 3,256,415 |
| 3月 | 30年 | | | | | | |
| | 29年 | 4,671 | 8,619,995 | 387 | 4,802,325 | 4,284 | 3,817,670 |
| 4月 | 30年 | | | | | | |
| | 29年 | 4,430 | 8,265,773 | 368 | 4,726,244 | 4,062 | 3,539,529 |
| 5月 | 30年 | | | | | | |
| | 29年 | 4,710 | 7,734,041 | 351 | 4,190,725 | 4,359 | 3,543,316 |
| 6月 | 30年 | | | | | | |
| | 29年 | 4,360 | 9,256,418 | 380 | 5,759,924 | 3,980 | 3,496,494 |
| 7月 | 30年 | | | | | | |
| | 29年 | 4,757 | 8,782,769 | 369 | 4,993,472 | 4,388 | 3,789,297 |
| 8月 | 30年 | | | | | | |
| | 29年 | 4,239 | 8,786,681 | 370 | 5,203,832 | 3,869 | 3,582,849 |
| 9月 | 30年 | | | | | | |
| | 29年 | 4,545 | 8,460,594 | 341 | 4,844,343 | 4,204 | 3,616,251 |
| 10月 | 30年 | | | | | | |
| | 29年 | 4,794 | 8,018,232 | 340 | 4,258,943 | 4,454 | 3,759,289 |
| 11月 | 30年 | | | | | | |
| | 29年 | 4,717 | 8,389,625 | 383 | 4,679,352 | 4,334 | 3,710,273 |
| 12月 | 30年 | | | | | | |
| | 29年 | 4,898 | 8,700,827 | 387 | 4,823,876 | 4,511 | 3,876,951 |
| 合計 | 30年 | | | | | | |
| | 29年 | 54,929 | 100,861,030 | 4,387 | 57,334,120 | 50,542 | 43,526,910 |

| | | | | | | | |
|-----|------|-------|------------|------|-----------|-------|-----------|
| 累計 | 30年 | 8,919 | 15,935,373 | 666 | 8,940,805 | 8,253 | 6,994,568 |
| 1月～ | 29年 | 8,808 | 15,846,075 | 711 | 9,051,084 | 8,097 | 6,794,991 |
| 当月 | 前年比% | 101.3 | 100.6 | 93.7 | 98.8 | 101.9 | 102.9 |

| | 合 計 | | | | 外 航 船 | | | | 内 航 船 | | | |
|--------------|-------|-------|-----------|------------|-------|-----|-----------|-----------|-------|-------|-----------|-----------|
| | 隻 数 | | 総トン数 | | 隻 数 | | 総トン数 | | 隻 数 | | 総トン数 | |
| | 当月 | 累計 | 当月 | 累計 | 当月 | 累計 | 当月 | 累計 | 当月 | 累計 | 当月 | 累計 |
| 合 計 | 4,379 | 8,919 | 7,831,229 | 15,935,373 | 340 | 666 | 4,523,072 | 8,940,805 | 4,039 | 8,253 | 3,308,157 | 6,994,568 |
| (対前年同月・同期比%) | 102 | 101 | 97 | 101 | 99 | 94 | 94 | 99 | 103 | 102 | 102 | 103 |
| 商 船 | 3,825 | 7,773 | 5,923,196 | 11,720,231 | 340 | 665 | 4,523,072 | 8,938,947 | 3,485 | 7,108 | 1,400,124 | 2,781,284 |
| 客 船 | 1,831 | 3,795 | 149,031 | 426,492 | 1 | 3 | 114,261 | 354,444 | 1,830 | 3,792 | 34,770 | 72,048 |
| 貨 客 船 | 82 | 165 | 7,790 | 15,675 | - | - | - | - | 82 | 165 | 7,790 | 15,675 |
| 一 般 貨 物 船 | 1,050 | 2,122 | 2,238,232 | 4,302,140 | 136 | 270 | 1,845,211 | 3,489,166 | 914 | 1,852 | 393,021 | 812,974 |
| 油 送 船 | 204 | 401 | 89,646 | 181,461 | - | 2 | - | 3,630 | 204 | 399 | 89,646 | 177,831 |
| L P G 船 | 17 | 35 | 26,408 | 53,348 | 1 | 2 | 16,685 | 33,370 | 16 | 33 | 9,723 | 19,978 |
| L N G 船 | 12 | 25 | 419,477 | 960,542 | 4 | 9 | 396,013 | 913,614 | 8 | 16 | 23,464 | 46,928 |
| プロダクトオイルタンカー | 9 | 14 | 9,224 | 14,155 | 1 | 1 | 4,587 | 4,587 | 8 | 13 | 4,637 | 9,568 |
| 内航ケミカル船 | 125 | 257 | 58,902 | 125,293 | - | 1 | - | 1,061 | 125 | 256 | 58,902 | 124,232 |
| 外航ケミカル船 | 7 | 11 | 33,101 | 49,626 | 7 | 11 | 33,101 | 49,626 | - | - | - | - |
| その他タンカー・タンク船 | 5 | 16 | 4,609 | 15,309 | - | - | - | - | 5 | 16 | 4,609 | 15,309 |
| 穀 物 船 | - | - | - | - | - | - | - | - | - | - | - | - |
| 材 木 船 | - | - | - | - | - | - | - | - | - | - | - | - |
| チ ッ プ 船 | - | - | - | - | - | - | - | - | - | - | - | - |
| 鋼 材 船 | 14 | 29 | 9,686 | 20,421 | - | - | - | - | 14 | 29 | 9,686 | 20,421 |
| 砂利・砂・石材船 | 99 | 184 | 79,315 | 145,277 | - | - | - | - | 99 | 184 | 79,315 | 145,277 |
| セ メ ン ト 船 | 102 | 203 | 132,304 | 288,949 | - | 1 | - | 3,792 | 102 | 202 | 132,304 | 285,157 |
| 石 炭 船 | 1 | 2 | 113,606 | 218,335 | 1 | 2 | 113,606 | 218,335 | - | - | - | - |
| 鉱 石 船 | 2 | 4 | 208,301 | 426,963 | 2 | 4 | 208,301 | 426,963 | - | - | - | - |
| 自動車専用船 | 33 | 62 | 561,192 | 928,420 | 5 | 8 | 212,909 | 297,712 | 28 | 54 | 348,283 | 630,708 |
| その他専用船 | 16 | 33 | 86,156 | 190,232 | - | - | - | - | 16 | 33 | 86,156 | 190,232 |
| フルコンテナ船 | 186 | 363 | 1,491,700 | 3,018,211 | 161 | 317 | 1,449,165 | 2,936,133 | 25 | 46 | 42,535 | 82,078 |
| セミコンテナ船 | 13 | 26 | 34,927 | 65,114 | 12 | 22 | 34,428 | 63,118 | 1 | 4 | 499 | 1,996 |
| R O R O 船 | 17 | 26 | 169,589 | 274,268 | 9 | 12 | 94,805 | 143,396 | 8 | 14 | 74,784 | 130,872 |
| 自動車航送船 | 142 | 314 | 1,609,171 | 3,625,848 | - | - | - | - | 142 | 314 | 1,609,171 | 3,625,848 |
| 漁 船 | 18 | 34 | 90 | 170 | - | - | - | - | 18 | 34 | 90 | 170 |
| そ の 他 | 394 | 798 | 298,772 | 589,124 | - | 1 | - | 1,858 | 394 | 797 | 298,772 | 587,266 |
| 作業船(自航船) | 43 | 82 | 82,024 | 151,206 | - | 1 | - | 1,858 | 43 | 81 | 82,024 | 149,348 |
| パ ト ロ ー ル 船 | 112 | 235 | 7,963 | 14,985 | - | - | - | - | 112 | 235 | 7,963 | 14,985 |
| 曳 船 ・ 押 船 | 81 | 164 | 4,876 | 12,877 | - | - | - | - | 81 | 164 | 4,876 | 12,877 |
| 訓 練 船 | 1 | 2 | 6,185 | 12,075 | - | - | - | - | 1 | 2 | 6,185 | 12,075 |
| 軍 艦 | - | - | - | - | - | - | - | - | - | - | - | - |
| その他の船舶(自航船) | 157 | 315 | 197,724 | 397,981 | - | - | - | - | 157 | 315 | 197,724 | 397,981 |

3. 海上出入貨物

3.1 海上出入貨物月別前年比較表(トン数)

(単位:トン)

| | | 合計 | 外貿計 | 輸出 | 輸入 | 内貿計 | 移出 | 移入 |
|-----|-----|-------------|------------|-----------|------------|------------|------------|------------|
| 1月 | 30年 | 8,027,064 | 2,663,572 | 516,335 | 2,147,237 | 5,363,492 | 2,597,127 | 2,766,365 |
| | 29年 | 7,648,522 | 2,473,032 | 577,283 | 1,895,749 | 5,175,490 | 2,439,136 | 2,736,354 |
| 2月 | 30年 | 8,152,686 | 2,830,064 | 569,279 | 2,260,785 | 5,322,622 | 2,510,997 | 2,811,625 |
| | 29年 | 7,942,092 | 2,617,405 | 645,527 | 1,971,878 | 5,324,687 | 2,456,975 | 2,867,712 |
| 3月 | 30年 | | | | | | | |
| | 29年 | 8,989,010 | 2,855,635 | 631,467 | 2,224,168 | 6,133,375 | 2,826,889 | 3,306,486 |
| 4月 | 30年 | | | | | | | |
| | 29年 | 8,470,152 | 2,739,805 | 630,102 | 2,109,703 | 5,730,347 | 2,681,900 | 3,048,447 |
| 5月 | 30年 | | | | | | | |
| | 29年 | 7,459,105 | 2,146,718 | 586,239 | 1,560,479 | 5,312,387 | 2,504,780 | 2,807,607 |
| 6月 | 30年 | | | | | | | |
| | 29年 | 8,815,139 | 3,125,178 | 626,203 | 2,498,975 | 5,689,961 | 2,669,607 | 3,020,354 |
| 7月 | 30年 | | | | | | | |
| | 29年 | 8,687,156 | 2,758,160 | 557,636 | 2,200,524 | 5,928,996 | 2,850,891 | 3,078,105 |
| 8月 | 30年 | | | | | | | |
| | 29年 | 8,543,098 | 2,917,597 | 585,700 | 2,331,897 | 5,625,501 | 2,686,009 | 2,939,492 |
| 9月 | 30年 | | | | | | | |
| | 29年 | 8,478,376 | 2,588,287 | 627,585 | 1,960,702 | 5,890,089 | 2,830,012 | 3,060,077 |
| 10月 | 30年 | | | | | | | |
| | 29年 | 8,401,069 | 2,455,493 | 612,806 | 1,842,687 | 5,945,576 | 2,829,642 | 3,115,934 |
| 11月 | 30年 | | | | | | | |
| | 29年 | 9,048,880 | 2,992,281 | 607,925 | 2,384,356 | 6,056,599 | 2,881,085 | 3,175,514 |
| 12月 | 30年 | | | | | | | |
| | 29年 | 9,017,770 | 2,766,952 | 696,872 | 2,070,080 | 6,250,818 | 2,942,269 | 3,308,549 |
| 合計 | 30年 | | | | | | | |
| | 29年 | 101,500,369 | 32,436,543 | 7,385,345 | 25,051,198 | 69,063,826 | 32,599,195 | 36,464,631 |

| | | | | | | | | |
|-----|------|------------|-----------|-----------|-----------|------------|-----------|-----------|
| 累計 | 30年 | 16,179,750 | 5,493,636 | 1,085,614 | 4,408,022 | 10,686,114 | 5,108,124 | 5,577,990 |
| 1月～ | 29年 | 15,590,614 | 5,090,437 | 1,222,810 | 3,867,627 | 10,500,177 | 4,896,111 | 5,604,066 |
| 当月 | 前年比% | 103.8 | 107.9 | 88.8 | 114.0 | 101.8 | 104.3 | 99.5 |

3. 2 海上出入貨物外貿相手国(1月以降累計上位10カ国)

合計

| | | 2 月 | | 前年同月比 | 1月以降累計 | | (単位:トン) |
|--------|---------|-----------|-----------|-------|-----------|-----------|---------|
| | | 30年 | 29年 | % | 30年 | 29年 | 前年累計比 |
| 1(1) | オーストラリア | 876,029 | 938,218 | 93.4 | 1,693,693 | 1,767,303 | 95.8 |
| 2(2) | 中 国 | 389,079 | 284,135 | 136.9 | 689,807 | 702,850 | 98.1 |
| 3(3) | 韓 国 | 296,272 | 283,790 | 104.4 | 589,611 | 574,147 | 102.7 |
| 4(5) | カ ナ ダ | 236,262 | 190,642 | 123.9 | 415,136 | 271,334 | 153.0 |
| 5(10) | ア メ リ カ | 57,790 | 86,209 | 67.0 | 359,302 | 126,745 | 283.5 |
| 6(7) | インドネシア | 271,181 | 61,684 | 439.6 | 294,510 | 230,025 | 128.0 |
| 7(9) | マレーシア | 135,004 | 69,200 | 195.1 | 285,426 | 139,588 | 204.5 |
| 8(6) | 台 湾 | 123,602 | 131,612 | 93.9 | 246,165 | 253,582 | 97.1 |
| 9(4) | ロ シ ア | 68,678 | 247,513 | 27.7 | 210,172 | 341,100 | 61.6 |
| 10(8) | タ イ | 94,268 | 64,610 | 145.9 | 134,205 | 147,072 | 91.3 |
| | そ の 他 | 281,899 | 259,792 | 108.5 | 575,609 | 536,691 | 107.3 |
| | 合 計 | 2,830,064 | 2,617,405 | 108.1 | 5,493,636 | 5,090,437 | 107.9 |

()内は前年同月累計順位

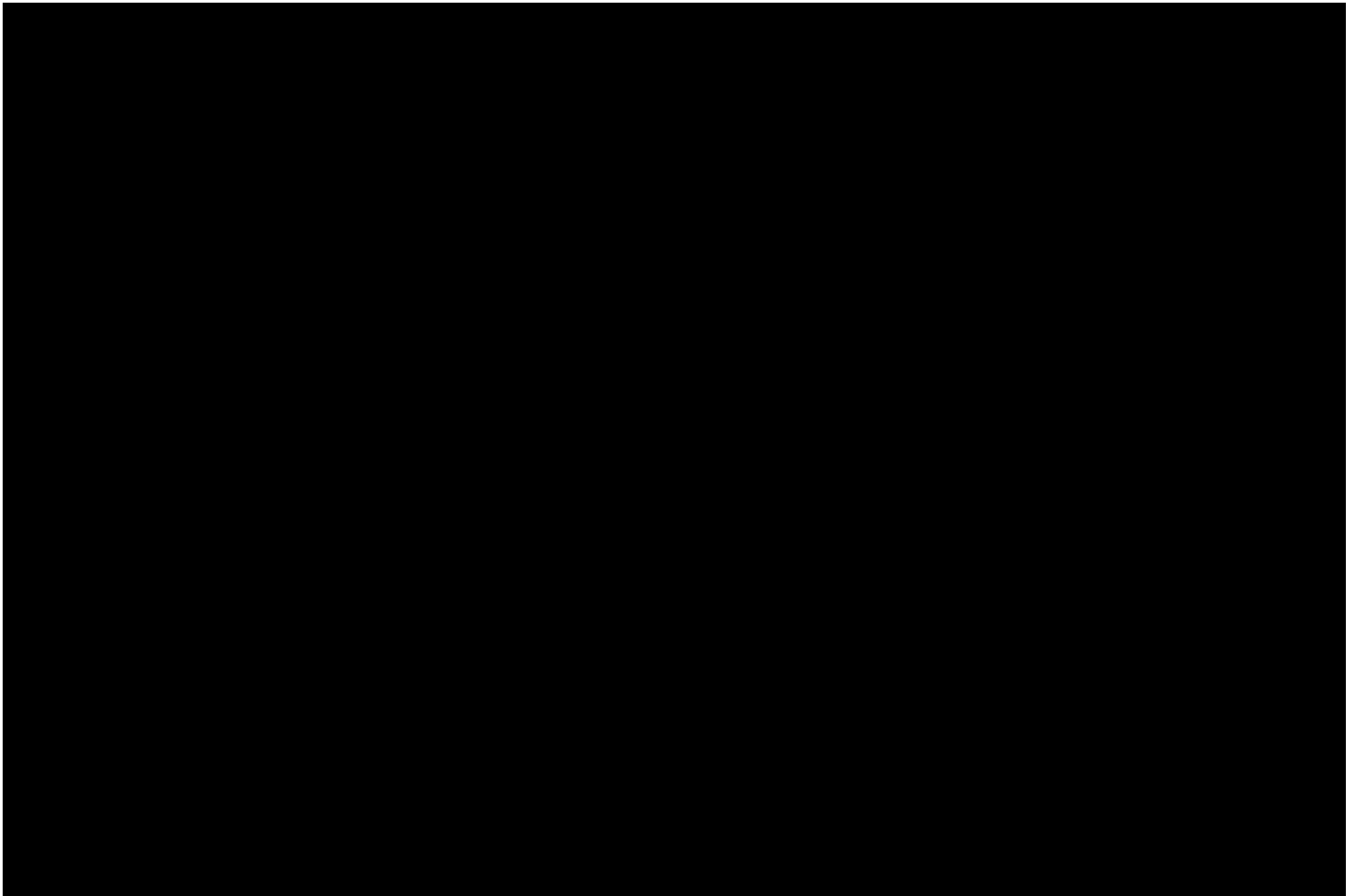
輸出

| | | 2 月 | | 前年同月比 | 1月以降累計 | | (単位:トン) |
|--------|----------|---------|---------|-------|-----------|-----------|---------|
| | | 30年 | 29年 | % | 30年 | 29年 | 前年累計比 |
| 1(1) | 韓 国 | 164,584 | 168,176 | 97.9 | 323,707 | 323,111 | 100.2 |
| 2(2) | 中 国 | 91,296 | 144,853 | 63.0 | 208,792 | 259,745 | 80.4 |
| 3(3) | 台 湾 | 78,186 | 76,136 | 102.7 | 146,609 | 144,853 | 101.2 |
| 4(4) | イ ン ド | 59,768 | 43,014 | 139.0 | 85,657 | 111,014 | 77.2 |
| 5(5) | タ イ | 26,437 | 39,550 | 66.8 | 57,117 | 85,070 | 67.1 |
| 6(8) | 中国(ホンコン) | 28,542 | 21,189 | 134.7 | 49,357 | 36,987 | 133.4 |
| 7(6) | ア メ リ カ | 19,897 | 25,698 | 77.4 | 32,908 | 47,430 | 69.4 |
| 8(12) | インドネシア | 11,180 | 13,714 | 81.5 | 29,007 | 20,160 | 143.9 |
| 9(10) | ベトナム | 10,906 | 17,874 | 61.0 | 21,538 | 24,657 | 87.4 |
| 10(13) | グアテマラ | 9,177 | 7,461 | 123.0 | 19,129 | 14,204 | 134.7 |
| | そ の 他 | 69,306 | 87,862 | 78.9 | 111,793 | 155,579 | 71.9 |
| | 合 計 | 569,279 | 645,527 | 88.2 | 1,085,614 | 1,222,810 | 88.8 |

()内は前年同月累計順位

輸入

| | | 2 月 | | 前年同月比 | 1月以降累計 | | (単位:トン) |
|-------|---------|---------|---------|-------|-----------|-----------|---------|
| | | 30年 | 29年 | % | 30年 | 29年 | 前年累計比 |
| 1(1) | オーストラリア | 876,029 | 900,216 | 97.3 | 1,690,943 | 1,729,301 | 97.8 |
| 2(2) | 中 国 | 297,783 | 139,282 | 213.8 | 481,015 | 443,105 | 108.6 |
| 3(4) | カ ナ ダ | 221,768 | 190,038 | 116.7 | 400,642 | 268,038 | 149.5 |
| 4(10) | ア メ リ カ | 37,893 | 60,511 | 62.6 | 326,394 | 79,315 | 411.5 |
| 5(7) | マレーシア | 132,304 | 69,200 | 191.2 | 274,389 | 129,176 | 212.4 |
| 6(5) | 韓 国 | 131,688 | 115,614 | 113.9 | 265,904 | 251,036 | 105.9 |
| 7(6) | イ | | | | | | |



| | | | | | | | | | | | | | | |
|----|---------------------|---------|-----------|---------|-----------|---------|---------|---------|-----------|---------|---------|---------|-----------|-------|
| 40 | 測量・光学・医療用機械 | 6,057 | 116.2 | 11,870 | 121.2 | 5,558 | 117.3 | 11,213 | 122.6 | 499 | 104.8 | 657 | 101.4 | |
| 41 | 事務用機器 | 65 | 151.2 | 140 | 57.1 | 65 | 151.2 | 140 | 57.1 | - | - | - | - | |
| 42 | その他機械 | 110 | 66.7 | 302 | 89.3 | 110 | 66.7 | 281 | 83.1 | - | - | 21 | - | |
| 5 | 化学工業品 | 小計 | 1,254,946 | 111.5 | 2,520,711 | 111.4 | 644,045 | 111.1 | 1,328,892 | 116.4 | 610,901 | 111.9 | 1,191,819 | 106.3 |
| 43 | 陶磁器 | 1,850 | 62.9 | 4,121 | 67.8 | 1,785 | 62.1 | 4,056 | 68.5 | 65 | 100.0 | 65 | 43.0 | |
| 44 | セメント | 134,763 | 85.7 | 281,099 | 89.8 | 1,410 | 160.4 | 7,928 | 421.3 | 133,353 | 85.2 | 273,171 | 87.8 | |
| 45 | ガラス類 | 3,797 | 59.7 | 11,441 | 95.9 | 2,952 | 94.8 | 6,642 | 92.3 | 845 | 26.0 | 4,799 | 101.6 | |
| 46 | 窯業品 | 12,813 | 94.9 | 27,101 | 82.0 | 10,814 | 105.0 | 23,026 | 94.4 | 1,999 | 62.4 | 4,075 | 47.2 | |
| 47 | 重油 | 67,290 | 134.9 | 114,712 | 129.6 | 6,310 | 101.0 | 6,310 | 101.0 | 60,980 | 139.7 | 108,402 | 131.7 | |
| 48 | 揮発油 | 42,449 | - | 92,364 | - | - | - | - | - | 42,449 | - | 92,364 | - | |
| 49 | その他の石油 | 72,287 | 60.4 | 145,941 | 60.8 | 919 | 141.2 | 1,987 | 173.7 | 71,368 | 59.9 | 143,954 | 60.2 | |
| 50 | LNG(液化天然ガス) | 386,917 | 112.7 | 797,240 | 138.6 | 376,393 | 112.3 | 778,274 | 139.2 | 10,524 | 125.3 | 18,966 | 120.1 | |
| 51 | LPG(液化石油ガス) | 6,682 | 98.0 | 13,538 | 107.0 | - | - | - | - | 6,682 | 98.0 | 13,538 | 107.0 | |
| 52 | その他石油製品 | 3,030 | 43.2 | 14,275 | 32.5 | 1,353 | 25.9 | 11,404 | 28.4 | 1,677 | 93.6 | 2,871 | 77.2 | |
| 53 | コークス | 207,904 | 167.3 | 383,383 | 114.7 | 66,297 | 143.8 | 112,144 | 78.5 | 141,607 | 181.1 | 271,239 | 141.8 | |
| 54 | 石炭製品 | 37,977 | 94.4 | 75,352 | 95.0 | 4,959 | 44.8 | 18,238 | 75.5 | 33,018 | 113.2 | 57,114 | 103.5 | |
| 55 | 化学薬品 | 173,436 | 111.9 | 370,529 | 108.6 | 96,146 | 113.8 | 220,473 | 115.2 | 77,290 | 109.7 | 150,056 | 100.1 | |
| 56 | 化学肥料 | 42,332 | 145.5 | 61,585 | 129.0 | 25,418 | 134.5 | 34,001 | 115.2 | 16,914 | 165.8 | 27,584 | 151.5 | |
| 57 | 染料・塗料・合成樹脂・その他化学工業品 | 61,419 | 87.9 | 128,030 | 94.0 | 49,289 | 90.3 | 104,409 | 97.4 | 12,130 | 79.4 | 23,621 | 81.6 | |
| 6 | 軽工業品 | 小計 | 49,853 | 62.8 | 103,346 | 77.7 | 27,067 | 69.2 | 43,143 | 76.4 | 22,786 | 56.6 | 60,203 | 78.7 |
| 58 | 紙・パルプ | 13,927 | 95.5 | 26,201 | 90.4 | 1,213 | 57.7 | 2,332 | 58.7 | 12,714 | 101.9 | 23,869 | 95.4 | |
| 59 | 糸及び紡績半製品 | 4,454 | 74.5 | 8,227 | 77.5 | 4,454 | 79.6 | 8,227 | 83.3 | - | - | - | - | |
| 60 | その他繊維工業品 | 1,851 | 120.7 | 3,428 | 93.5 | 1,851 | 120.7 | 3,428 | 93.5 | - | - | - | - | |
| 61 | 砂糖 | 14,891 | 58.5 | 19,789 | 66.8 | 10,831 | 47.2 | 11,276 | 47.8 | 4,060 | 159.3 | 8,513 | 141.2 | |
| 62 | 製造食品 | 9,365 | 131.6 | 18,558 | 110.3 | 6,700 | 134.0 | 13,858 | 114.4 | 2,665 | 126.1 | 4,700 | 99.6 | |
| 63 | 飲料 | 3,183 | 112.3 | 5,672 | 110.1 | 740 | 76.8 | 1,931 | 104.3 | 2,443 | 130.6 | 3,741 | 113.3 | |
| 64 | 水 | 1,229 | 5.8 | 20,075 | 53.8 | 325 | 86.7 | 695 | 107.6 | 904 | 4.3 | 19,380 | 52.9 | |
| 65 | たばこ | 768 | - | 881 | - | 768 | - | 881 | - | - | - | - | - | |
| 66 | その他食料工業品 | 185 | 29.0 | 515 | 65.5 | 185 | 29.0 | 515 | 65.5 | - | - | - | - | |
| 7 | 雑工業品 | 小計 | 87,794 | 119.9 | 165,255 | 103.6 | 78,113 | 130.3 | 147,941 | 110.9 | 9,681 | 72.8 | 17,314 | 66.4 |
| 67 | がん具 | 239 | 125.8 | 411 | 87.6 | 236 | 196.7 | 408 | 102.3 | 3 | 4.3 | 3 | 4.3 | |
| 68 | 衣服・身廻品・はきもの | 7,266 | 104.3 | 15,519 | 88.0 | 7,141 | 104.0 | 15,384 | 87.9 | 125 | 127.6 | 135 | 98.5 | |
| 69 | 文房具・運動娯楽用品・楽器 | 2,824 | 68.6 | 6,423 | 76.4 | 2,134 | 58.4 | 5,269 | 75.9 | 690 | 149.0 | 1,154 | 78.4 | |
| 70 | 家具装備品 | 20,970 | 131.1 | 40,925 | 108.3 | 18,391 | 130.9 | 35,822 | 106.9 | 2,579 | 132.4 | 5,103 | 119.0 | |
| 71 | その他日用品 | 1,049 | 87.5 | 2,110 | 76.2 | 984 | 88.9 | 1,980 | 74.0 | 65 | 70.7 | 130 | 141.3 | |
| 72 | ゴム製品 | 42,087 | 119.9 | 76,066 | 113.4 | 38,849 | 137.3 | 70,563 | 130.6 | 3,238 | 47.5 | 5,503 | 42.1 | |
| 73 | 木製品 | 6,481 | 119.8 | 13,037 | 88.7 | 4,602 | 175.7 | 9,668 | 98.3 | 1,879 | 67.3 | 3,369 | 69.4 | |
| 74 | その他製造工業品 | 6,878 | 161.2 | 10,764 | 101.6 | 5,776 | 177.8 | 8,847 | 103.9 | 1,102 | 108.1 | 1,917 | 92.3 | |
| 8 | 特殊品 | 小計 | 190,003 | 102.6 | 355,118 | 93.2 | 98,917 | 93.0 | 188,800 | 82.0 | 91,086 | 115.5 | 166,318 | 110.1 |
| 75 | 金属くず | 74,675 | 107.3 | 143,980 | 96.8 | 53,128 | 105.8 | 97,964 | 86.9 | 21,547 | 111.4 | 46,016 | 127.4 | |
| 76 | 再利用資材 | 26,519 | 73.7 | 45,816 | 72.0 | 17,799 | 60.0 | 33,260 | 64.3 | 8,720 | 137.6 | 12,556 | 105.6 | |
| 77 | 動植物性製造飼肥料 | 17,818 | 138.1 | 34,317 | 100.4 | 10,288 | 194.7 | 21,636 | 108.4 | 7,530 | 98.9 | 12,681 | 89.2 | |
| 78 | 廃棄物 | 2,540 | 129.1 | 7,081 | 128.8 | - | - | 241 | - | 2,540 | 129.1 | 6,840 | 124.4 | |
| 79 | 廃土砂 | 16,304 | 105.7 | 28,179 | 85.5 | - | - | - | - | 16,304 | 105.7 | 28,179 | 85.5 | |
| 80 | 輸送用容器 | 22,466 | 106.4 | 44,981 | 97.4 | 15,905 | 96.6 | 33,438 | 88.4 | 6,561 | 141.0 | 11,543 | 138.1 | |
| 81 | 取合せ品 | 29,681 | 104.8 | 50,764 | 101.5 | 1,797 | 37.9 | 2,261 | 28.2 | 27,884 | 118.3 | 48,503 | 115.5 | |
| 9 | 分類不能のもの | 小計 | - | - | - | - | - | - | - | - | - | - | - | |
| 82 | 分類不能のもの | - | - | - | - | - | - | - | - | - | - | - | - | |

(単位:トン)

| | 輸 出 | | 輸 入 | | 移 出 | | 移 入 | |
|-------------|---------|-----------|-----------|-----------|-----------|-----------|-----------|-----------|
| | 当 月 | 累 計 | 当 月 | 累 計 | 当 月 | 累 計 | 当 月 | 累 計 |
| 合 計 | 569,279 | 1,085,614 | 2,260,785 | 4,408,022 | 2,510,997 | 5,108,124 | 2,811,625 | 5,577,990 |
| 1 農水産品 | 3,244 | 6,171 | 21,031 | 46,752 | 797 | 1,262 | 18,148 | 37,061 |
| 1 麦 | - | - | 384 | 384 | 390 | 585 | 520 | 1,040 |
| 2 米 | - | - | 73 | 73 | 3 | 136 | 900 | 1,615 |
| 3 とうもろこし | - | - | 5,444 | 10,490 | - | - | 12,950 | 27,201 |
| 4 豆類 | - | 100 | 2,636 | 3,976 | - | - | 764 | 829 |
| 5 その他雑穀 | - | - | - | 50 | - | - | 700 | 1,400 |
| 6 野菜・果物 | - | 93 | 5,425 | 11,219 | 231 | 234 | 551 | 1,181 |
| 7 綿花 | - | - | - | - | - | - | - | - |
| 8 その他農産品 | 2,612 | 4,587 | 1,959 | 3,617 | 67 | 69 | 1,450 | 2,845 |
| 9 羊毛 | - | - | - | - | - | - | - | - |
| 10 その他畜産品 | 311 | 528 | 310 | 5,568 | 105 | 236 | - | - |
| 11 水産品 | 321 | 863 | 4,800 | 11,375 | 1 | 2 | 313 | 950 |
| 2 林産品 | - | 49 | 15,124 | 31,903 | 1,837 | 3,284 | 4,491 | 9,202 |
| 12 原木 | - | - | 262 | 689 | - | 2 | - | - |
| 13 製材 | - | - | 949 | 1,633 | - | - | 1,001 | 1,516 |
| 14 樹脂類 | - | - | 13,471 | 28,532 | 715 | 1,160 | 3,490 | 7,166 |
| 15 木材チップ | - | - | - | 172 | 1,057 | 2,057 | - | 520 |
| 16 その他林産品 | - | 49 | - | 18 | 65 | 65 | - | - |
| 17 薪炭 | - | - | 442 | 859 | - | - | - | - |
| 3 鉱産品 | 1,601 | 7,296 | 1,490,931 | 2,840,604 | 156,362 | 336,697 | 214,657 | 475,797 |
| 18 石炭 | - | - | 816,221 | 1,541,859 | 90,694 | 205,606 | 6,692 | 20,895 |
| 19 鉄鉱石 | - | - | 595,838 | 1,185,488 | 260 | 1,390 | - | 3,200 |
| 20 金属鉱 | 307 | 2,036 | 982 | 2,866 | - | - | - | - |
| 21 砂利・砂 | - | 30 | 548 | 770 | 59,023 | 106,961 | 46,347 | 87,028 |
| 22 石材 | - | - | 6,958 | 13,709 | - | - | 6,885 | 13,608 |
| 23 原油 | - | - | - | - | - | - | - | - |
| 24 リン鉱石 | - | - | - | - | - | - | - | - |
| 25 石灰石 | - | - | 612 | 900 | - | - | 96,921 | 212,048 |
| 26 原塩 | - | - | 3,971 | 6,152 | 1,955 | 2,085 | - | 6,150 |
| 27 非金属鉱物 | 1,294 | 5,230 | 65,801 | 88,860 | 4,430 | 20,655 | 57,812 | 132,868 |
| 4 金属機械工業品 | 297,788 | 554,364 | 152,203 | 297,721 | 2,006,669 | 4,082,009 | 2,185,207 | 4,305,148 |
| 28 鉄鋼 | 594 | 1,140 | 21,696 | 42,955 | 1,952 | 2,421 | 4,024 | 11,363 |
| 29 鋼材 | 113,571 | 239,287 | 7,670 | 21,505 | 102,594 | 195,834 | 272,070 | 558,357 |
| 30 非鉄金属 | 18,330 | 38,982 | 28,140 | 50,481 | 4,916 | 6,936 | 4,432 | 5,631 |
| 31 金属製品 | 107,535 | 164,991 | 22,749 | 43,646 | 2,573 | 4,908 | 13,153 | 22,293 |
| 32 鉄道車両 | 12 | 12 | 26 | 26 | - | - | - | - |
| 33 完成自動車 | 1,598 | 6,528 | 5,585 | 5,585 | 1,815,795 | 3,723,350 | 1,879,711 | 3,682,171 |
| 34 その他輸送用車両 | 28 | 95 | 220 | 287 | - | - | - | - |
| 35 二輪自動車 | 705 | 1,112 | 18 | 28 | 117 | 177 | - | - |
| 36 自動車部品 | 17,862 | 37,065 | 40,579 | 83,828 | 9,807 | 19,677 | 2,284 | 9,127 |
| 37 その他輸送機械 | 1,610 | 2,104 | 2,827 | 4,136 | 64,679 | 121,342 | 2,997 | 4,578 |
| 38 産業機械 | 23,707 | 41,049 | 11,695 | 22,649 | 3,183 | 5,493 | 4,279 | 8,015 |
| 39 電気機械 | 8,261 | 13,670 | 9,240 | 19,290 | 874 | 1,598 | 1,937 | 3,208 |

4. コンテナ貨物

4.1 コンテナ貨物月別前年比較表(個数)

(単位:TEU)

| | | 合計 | 外 貿 | | | 内 貿 | | |
|-----|-----|---------|---------|---------|---------|--------|--------|--------|
| | | | 計 | 輸出 | 輸入 | 計 | 移出 | 移入 |
| 1月 | 30年 | 40,555 | 35,748 | 17,474 | 18,274 | 4,807 | 2,534 | 2,273 |
| | 29年 | 45,060 | 38,694 | 18,696 | 19,998 | 6,366 | 2,940 | 3,426 |
| 2月 | 30年 | 39,093 | 34,650 | 17,545 | 17,105 | 4,443 | 2,706 | 1,737 |
| | 29年 | 41,156 | 34,620 | 19,361 | 15,259 | 6,536 | 3,189 | 3,347 |
| 3月 | 30年 | | | | | | | |
| | 29年 | 48,619 | 41,290 | 20,887 | 20,403 | 7,329 | 2,915 | 4,414 |
| 4月 | 30年 | | | | | | | |
| | 29年 | 44,991 | 38,008 | 20,299 | 17,709 | 6,983 | 3,330 | 3,653 |
| 5月 | 30年 | | | | | | | |
| | 29年 | 43,742 | 38,707 | 19,208 | 19,499 | 5,035 | 2,134 | 2,901 |
| 6月 | 30年 | | | | | | | |
| | 29年 | 47,487 | 41,757 | 21,234 | 20,523 | 5,730 | 2,906 | 2,824 |
| 7月 | 30年 | | | | | | | |
| | 29年 | 43,557 | 37,884 | 19,263 | 18,621 | 5,673 | 3,168 | 2,505 |
| 8月 | 30年 | | | | | | | |
| | 29年 | 43,875 | 38,764 | 19,026 | 19,738 | 5,111 | 2,784 | 2,327 |
| 9月 | 30年 | | | | | | | |
| | 29年 | 46,265 | 40,220 | 20,666 | 19,554 | 6,045 | 2,895 | 3,150 |
| 10月 | 30年 | | | | | | | |
| | 29年 | 45,921 | 40,670 | 20,616 | 20,054 | 5,251 | 2,523 | 2,728 |
| 11月 | 30年 | | | | | | | |
| | 29年 | 46,292 | 41,230 | 20,625 | 20,605 | 5,062 | 2,600 | 2,462 |
| 12月 | 30年 | | | | | | | |
| | 29年 | 49,217 | 42,848 | 22,603 | 20,245 | 6,369 | 2,653 | 3,716 |
| 合計 | 30年 | | | | | | | |
| | 29年 | 546,182 | 474,692 | 242,484 | 232,208 | 71,490 | 34,037 | 37,453 |

| | | | | | | | | |
|-----|------|--------|--------|--------|--------|--------|-------|-------|
| 累計 | 30年 | 79,648 | 70,398 | 35,019 | 35,379 | 9,250 | 5,240 | 4,010 |
| 1月～ | 29年 | 86,216 | 73,314 | 38,057 | 35,257 | 12,902 | 6,129 | 6,773 |
| 2月 | 前年比% | 92.4 | 96.0 | 92.0 | 100.3 | 71.7 | 85.5 | 59.2 |

4.2 コンテナ貨物月別前年比較表(トン数)

(単位:トン)

| | | 合計 | 外 貿 | | | 内 貿 | | |
|-----|-----|-----------|-----------|-----------|-----------|---------|---------|---------|
| | | | 計 | 輸出 | 輸入 | 計 | 移出 | 移入 |
| 1月 | 30年 | 658,030 | 602,956 | 255,923 | 347,033 | 55,074 | 38,862 | 16,212 |
| | 29年 | 687,079 | 625,306 | 251,965 | 373,341 | 61,773 | 32,376 | 29,397 |
| 2月 | 30年 | 633,184 | 570,969 | 262,346 | 308,623 | 62,215 | 45,886 | 16,329 |
| | 29年 | 650,476 | 598,125 | 321,104 | 277,021 | 52,351 | 30,773 | 21,578 |
| 3月 | 30年 | | | | | | | |
| | 29年 | 763,635 | 696,736 | 329,696 | 367,040 | 66,899 | 37,941 | 28,958 |
| 4月 | 30年 | | | | | | | |
| | 29年 | 692,052 | 616,884 | 305,381 | 311,503 | 75,168 | 48,831 | 26,337 |
| 5月 | 30年 | | | | | | | |
| | 29年 | 695,714 | 639,105 | 288,176 | 350,929 | 56,609 | 30,219 | 26,390 |
| 6月 | 30年 | | | | | | | |
| | 29年 | 737,098 | 684,141 | 320,188 | 363,953 | 52,957 | 32,780 | 20,177 |
| 7月 | 30年 | | | | | | | |
| | 29年 | 681,375 | 618,645 | 286,140 | 332,505 | 62,730 | 41,461 | 21,269 |
| 8月 | 30年 | | | | | | | |
| | 29年 | 703,193 | 649,218 | 291,738 | 357,480 | 53,975 | 38,244 | 15,731 |
| 9月 | 30年 | | | | | | | |
| | 29年 | 698,237 | 633,690 | 289,457 | 344,233 | 64,547 | 47,673 | 16,874 |
| 10月 | 30年 | | | | | | | |
| | 29年 | 715,393 | 655,786 | 314,980 | 340,806 | 59,607 | 43,264 | 16,343 |
| 11月 | 30年 | | | | | | | |
| | 29年 | 731,867 | 663,594 | 298,285 | 365,309 | 68,273 | 44,182 | 24,091 |
| 12月 | 30年 | | | | | | | |
| | 29年 | 766,883 | 703,938 | 348,879 | 355,059 | 62,945 | 42,777 | 20,168 |
| 合計 | 30年 | | | | | | | |
| | 29年 | 8,523,002 | 7,785,168 | 3,645,989 | 4,139,179 | 737,834 | 470,521 | 267,313 |

| | | | | | | | | |
|-----|------|-----------|-----------|---------|---------|---------|--------|--------|
| 累計 | 30年 | 1,291,214 | 1,173,925 | 518,269 | 655,656 | 117,289 | 84,748 | 32,541 |
| 1月～ | 29年 | 1,337,555 | 1,223,431 | 573,069 | 650,362 | 114,124 | 63,149 | 50,975 |
| 2月 | 前年比% | 96.5 | 96.0 | 90.4 | 100.8 | 102.8 | 134.2 | 63.8 |