



北九州港港湾統計月報

平成29年－2017年－10月

北九州市港湾空港局物流振興課

平成30年2月19日発行



北九州港マスコットキャラクター
「スナQ」

例 言

1. この統計月報は、統計法に基づく港湾調査規則（昭和26年運輸省令第13号）によって、北九州港と内外諸港との間に出入りした船舶・貨物を調査したものを集計した。
2. 入港船舶は、荷役の有無にかかわらず、総トン数5トン以上のものを調査対象とした。
3. 海上出入貨物は船舶及び「はしけ」により出入りしたものをすべて調査対象とした。
4. 貨物のトン数は、原則としてフレート・トンを採用した。したがって容積は1.133立方メートル、重量は1,000キログラムをもって1トンとし、容積または重量のいずれか大なる方をもって計算することを原則とした。ただし、商 についている貨物は、 の になった。

統計月報は 報 のた 、 数 に を ずる が る。

い
北九州 港湾 港 物
TEL 093(321)5941
E-mail:portinfo@kitaqport.or.jp

1.				
1. 1	年10月			1.
1. 2	入港船舶			1.
1. 3	海上出入貨物			2.
1. 4	ン 貨物			2.
2. 入港船舶				
2. 1	入港船舶月	年		3.
2. 2	入港船舶用			4.
3. 海上出入貨物				
3. 1	海上出入貨物月	年	(トン数)	5.
3. 2	海上出入貨物外		(1月以 計上 1)	6.
3. 3	海上出入貨物			.
4. ン 貨物				
4. 1	ン 貨物月	年	(数)	1 1.
4. 2	ン 貨物月	年	(トン数)	1 2.

1. 概要

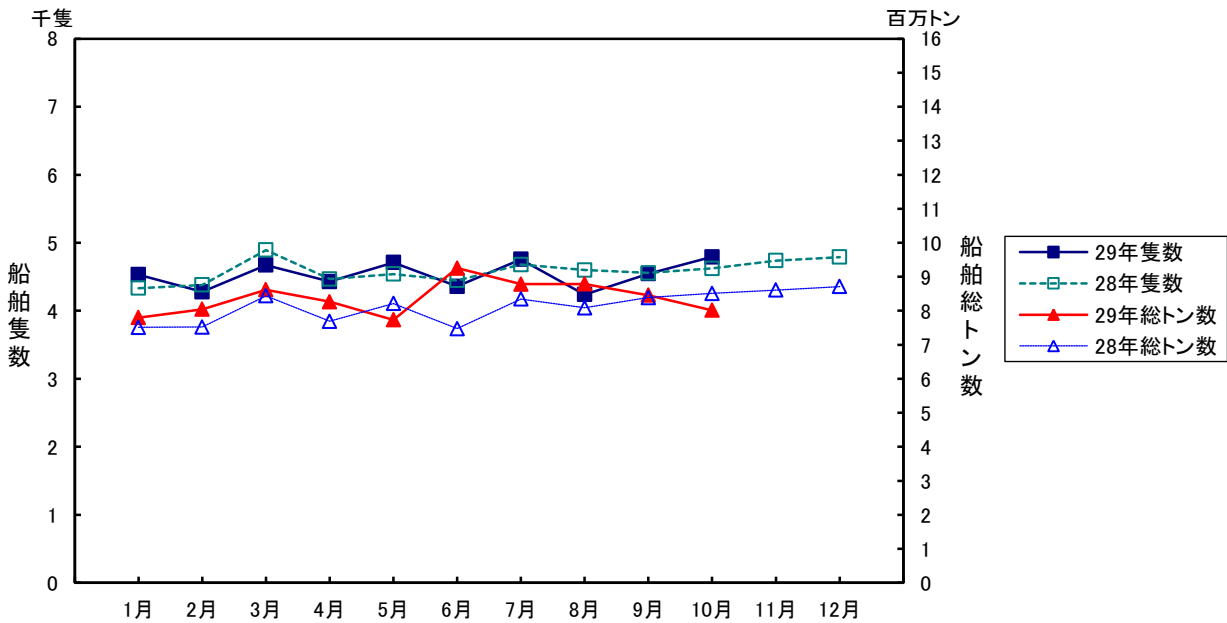
1.1 平成29年10月概況

当月の入港船舶は、4,793隻で前年同月に比べ170隻(3.7%)増、船舶総トン数は、802万トンで前年同月に比べ49万トン(5.8%)減となった。

海上出入貨物は、838万トンで前年同月に比べ38万トン(4.3%)減、このうち外貿易貨物は、243万トンで前年同月に比べ45万トン(15.5%)減、内貿貨物は、594万トンで前年同月に比べ7万トン(1.2%)増となった。

一方、コンテナは実空合計個数(20フィート換算:以下TEUという)45,921個で、前年同月に比べ1,211個(2.7%)増、トン数は、715千トンで前年同月に比べ44千トン(6.5%)増となった。

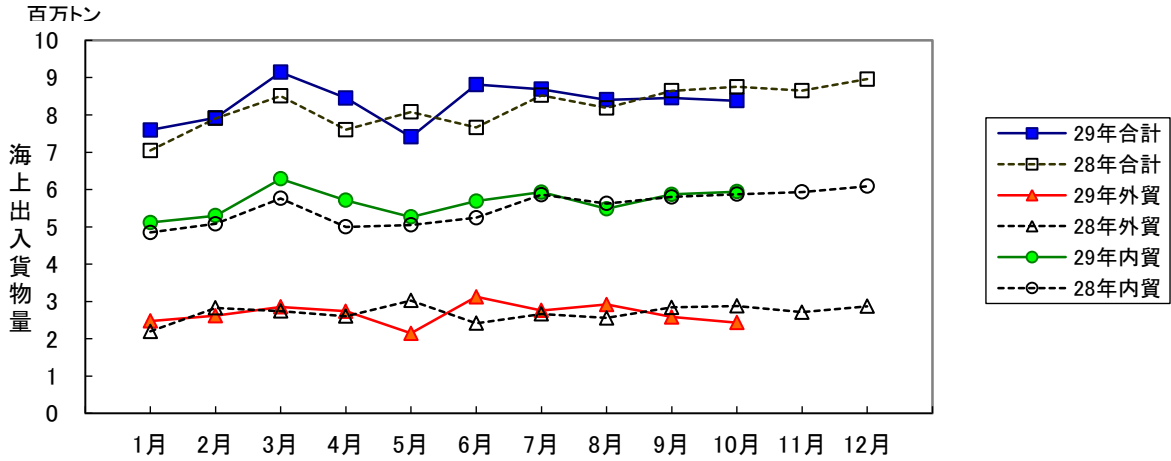
1.2 入港船舶



(単位:隻・総トン)

	10月		1月以降累計	
	隻数	総トン数	隻数	総トン数
合計	4,793	7,5	45,35	3,773.4
外航船	33			
内航船	4,454			

1.3 海上出入貨物

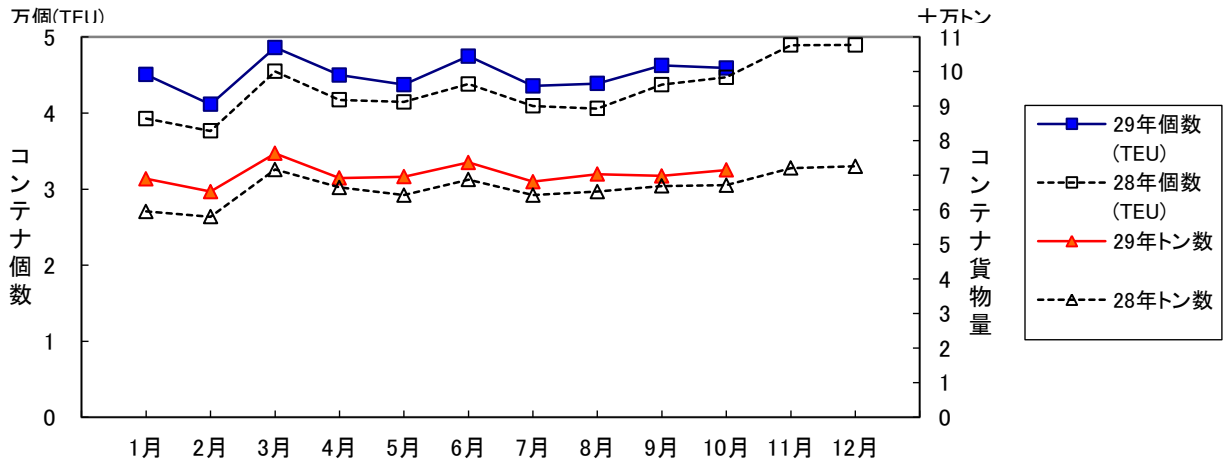


(単位:トン)

	10 月			1月以降累計		
	計	輸移出	輸移入	計	輸移出	輸移入
合計	3,377,995	3,433,344	4,944,545	3,377,995	3,575,333	5,435,355
外航貨物	433,344					
内航貨物	5,944,545					

1.4 コンテナ貨物

コンテナ貨物は海上出入貨物



(単位:TEU・トン)

		10 月			1月以降累計		
		計	輸移出	輸移入	計	輸移出	輸移入
合計	TEU	45,977	3,394	4,945	45,977	3,575	5,435
	トン	75,435					
外貿	TEU	4,777					
	トン	55,555					
内貿	TEU	5,577					
	トン	59,435					

2. 入港船舶

2.1 入港船舶月別前年比較表

(単位:隻・トン)

		合 計		外 航 船		内 航 船	
		隻数	総トン数	隻数	総トン数	隻数	総トン数
1月	29年	4,53	7, ,	3 9	4, ,544	4,	3,53 ,57
	28年	4,334	7,5 4, 44	35	4, 5 , 37	3,9 4	3,4 4, 7
2月	29年	4, 7	, 44,955	34	4,7 ,54	3,93	3, 5 ,4 5
	28年	4,3	7,5 ,74	33	4, 7 ,5	4, 43	3,45 , 3
3月	29年	4, 73	, ,393	3 7	4, , 3 5	4,	3, ,
	28年	4, 94	,44 , 79	397	4, 5,349	4,497	3,775, 3
4月	29年	4,43	, 5,773	3	4,7 , , 44	4,	3,539,5 9
	28年	4,4	7, 93, 5	37	4, , , 35	4, 9	3,53 ,9 7
5月	29年	4,7	7,734, 4	35	4, 9 ,7 5	4,359	3,543,3
	28年	4,54	, 4,73	374	4,743,47	4,	3,47 ,
6月	29年	4,3	9, 5 ,4	3	5,759,9 4	3,9	3,49 ,494
	28年	4,447	7,47 ,	349	4, 47,9	4, 9	3,4 , 4
7月	29年	4,757	,7 ,7 9	3 9	4,993,47	4,3	3,7 9, 97
	28年	4,	,343,9 4	37	4, , 9	4,3	3,74 ,9
8月	29年	4, 39	,7 ,	37	5, 3, 3	3, 9	3,5 , 49
	28年	4,	, 5, 5	354	4,4 9,955	4, 4	3, 75, 95
9月	29年	4,545	,4 ,594	34	4, 44,343	4, 4	3, , 5
	28年	4,55	,3 , 3	37	4,7 5,4 3	4, 5	3, 3, 9
10月	29年	4,793	, 7,5	339	4, 5 , 9	4,454	3,759, 9
	28年	4, 3	,5 , 4	3 4	4, 37, 3	4, 59	3, 74,4
11月	29年						
	28年	4,73	, ,	3	4, , 3	4,35	3,779,5
12月	29年						
	28年	4,79	,7 ,3 5	4	4, 95, 7	4,3 9	3, ,
合計	29年						
	28年	55, 5	97,5 9,55	4,4 4	54, 4,	5 , 7	43,494,739
累計 1月～ 当月	29年	45,3 5	3,77 ,3 4	3,	47, 3 , 4	4 , 99	35,94 , 4
	28年	45,5 3	, 9 , 4	3, 37	44, 9 , 74	4 ,	35, 9 ,95
前年比%		99 5	4 5	99 4		99	

2. 2 入港船舶用

(単位：トン)

	合 計				外 航 船				内 航 船			
	隻 数		総トン数		隻 数		総トン数		隻 数		総トン数	
	当月	累計	当月	累計	当月	累計	当月	累計	当月	累計	当月	累計
合 計 (対前年同月・同期比%)	4,793	45,355	7,511	3,773,344	339	3,999	4,519	47,314	4,454	4,999	3,759,919	35,944
商 船	4,511	39,733	5,597	3,333	337	3,519	4,491	47,714	3,771	3,411	3,349,511	3,591
客 船	9	9,545	3,333	3,111	7	9,517	3,371	3,999	9	9,511	39,411	443,911
貨 客 船		9	3	4,111	3	3	3	3		9	3	3,333
一 般 貨 物 船	4	4		4,951,911	49	4	99,517	3,371,777	97	9,541	3,111,999	3,511,431
油 送 船		9	9,3	9,4	7	5	3	3	9	5	3	54
L P G 船	7	3	5,79	7,794	3	33	9,55	9,55	4	3	9,54	3,3
L N G 船			37,3	3,947,3	3	35	347,774	3,739,43	7	3,4	4	9
プロダクトオイルタンカー		49	95	7,5				5,9		43	95	43,543
内航ケミカル船	37	334	3,49	55,35			73	73	3	333	75	54
外航ケミカル船	3	5	43	4,495	3	5	43	4,495				
その他タンカー・タンク船	3	7	4	79,97				3,43	3	5	4	7,54
穀 物 船												
材 木 船												
チ ッ プ 船												
鋼 材 船		5		5,44						5		5,44
砂利・砂・石材船	9	73	3,5	7					9	73	3,5	7
セ メ ン ト 船	95		4,77	4,54					95		4,77	4,54
石 炭 船			3,99	77,95	5	3,99	7,3	7,3	7		4,9	4
鉱 石 船		7	3	774,5	7	3	774,5	774,5				
自動車専用船	3	3,7	4,7	4,74,3	4	4,4	9,3	9,3		3,7	5	5
その他専用船		5	7,94	957,5	4	4	3	3		54	7,94	9,745
フルコンテナ船	73	9,4	445,454	5,344,33	5	7,5	4,3	4,4	49	4,79	4,4	4,4
セミコンテナ船		3	9	3,7	9	5	9,7	9,7	35	99	7,4	5
R O R O 船	3	5	3,3	935,7,9		75	9,4	43,475	7	7	5,43	9,34
自動車航送船	79	739	7,3,3	44,79					79	739	7,3,3	44,79
漁 船		4	5	7						4	5	7
そ の 他	47	3,4,9	3,4			7	9,3	3	47	3,4	3,9	9
作業船(自航船)	5	347	75	45,3			7,9	43,79	5	34	7,5	4,5,5
パ ト ロ ー ル 船	5	35		7					5	35		7
曳 船 ・ 押 船	3	474	4	97	9		3,7	3,7	3	4,5	4	5
訓 練 船			5,9	5,5,5						5,9	5,5,5	5,5,5
軍 艦		3		339						3		339
その他の船舶(自航船)		3,9	3,59	3,7			7	53,9,9	7	97	5	3,7,943

3. 海上出入貨物

3.1 海上出入貨物月別前年比較表(トン数)

(単位:トン)

		合計	外貿計	輸出	輸入	内貿計	移出	移入
1月	29年	7,593, 4	,475, 59	577, 3	, 9 ,57	5, 7, 5	,437,7	, 79,494
	28年	7, 45, 7	, 97, 39	4 5,47	,73 ,5 7	4, 4 ,	, 7 ,3 9	,5 9, 39
2月	29年	7,9 ,54	, 9,74	45,5 7	,974, 4	5,3 , 7	,45 , 9	, 44,7 7
	28年	7,9 9,4	, ,9 5	557,3	, 7 ,545	5, ,49	,4 , 53	, 7 ,443
3月	29年	9, 44,	, 55, 98	3, 4 7	, 4,	, ,435	3, , 4	3, 5, 3
	28年	,5 9,7 9	,745, 4	59,34	, 5, 5	5,7 4,7 5	,75 ,7	3, ,937
4月	29年	,45 , 7	,739, 7	3, ,	, 9,77	5,7 , 9	, , 9	3, 4 ,4 7
	28年	7, ,994	, 3, 5	9,9	,973,75	4,999,33	,3 ,	, 3, 7
5月	29年	7,4 ,	, 4 ,7 9	5 , 39	,5 ,55	5, 5,	,43 , 4	, 3 ,37
	28年	, 7 , 4	3, 7,5 5	,54	,39 ,957	5, 5 , 9	,339, 37	,7 ,9
6月	29年	, 5, 3	3, 5,	, 3	,499, 9	5, 9,9	, 9, 7	3, ,354
	28年	7, , 73	,4 7, 7	5, 74	, , 9	5, 45, 3	,4 5, 77	,7 ,5
7月	29年	, 7, 4	,75 ,	557, 3	, ,57	5,9 9,	, 5 , 9	3, 7 ,
	28年	,5 , 7	, 4,77	9,	, 55, 9	5, , 95	,754,7 5	3, 7,3
8月	29年	,4 3,735	,9 7, 4	5 5,7	,33 ,9 4	5,4 , 7	, 7, 74	, , 97
	28年	, 5, 4	,5 ,5 3	53 , 4	, 4,5 9	5, 4,	, 55,4	,9 9, 59
9月	29年	,45 , 37	,5 5,74	4,993	,9 ,755	5, 7 , 9	, 3 ,	3, 4 , 77
	28年	, 44, 3	, 4 , 4	4,5	, 37,7 4	5, , 49	,7 ,4	3, 4 ,43
10月	29年	,377,9	,433,34	595,	, 37,7	5,944,5	, 37,4	3, 7 , 99
	28年	,753, 97	, , 3	, 7	, 7 ,5	5, 7 , 7	, 5,5	3, 7 ,
11月	29年							
	28年	, 4 ,739	,7 4, 9	5,379	, 99,44	5,933,9	, 53, 4	3, , 7
12月	29年							
	28年	,9 , 7	, 7 , 3	, 9	, 5, 7	, ,57	,793,7	3, 94, 45
合計	29年							
	28年	9, 5 7, 35	3, 354, 45	7, 5, 5	5, 3 ,9	, 73, 9	3 , 3, 4	34,9 9,47
累計 1月～ 当月	29年	3, ,5	, 5 , 4	, ,77	,597,37	5 , 3,44	,797,9	9, 5,459
	28年	,9 , 9	,7 7,59	5,9 3,737	, 53, 53	54, 5 ,599	5,53 , 4	, 4,359
前年比%		9	99	5	9	4 5	4 9	4

3.2 海上出入貨物外貿相手国(1月以降累計上位10カ国)

合計

(単位:トン)

順位	仕向仕出国・地域	10月		前年同月比 %	1月以降累計		前年累計比 %
		29年	28年		29年	28年	
1(1)	オーストラリア	79,993	,475	7	9,43	,97	94
2(2)	中国	4,33	3,945	33	3,75	3,34	
3(3)	韓国	33,3	95,534		3,59	,743	4
4(8)	カナダ	,4	99,	5	,35,4	94,434	37
5(6)	台湾	5,4	4,4	9	,474	,43	993
6(4)	インドネシア	,3	,	55	,35,75	,3	7
7(7)	ロシア	54,	,	75	,54,799	,43	97
8(10)	アメリカ	33,	7,3	73	97,57	555,	7
9(11)	マレーシア	,95			75,75	59,4	474
10(5)	ブラジル		7,		,457	,5	43
	その他	3,	4,	43	,59,4	,59,	
	合計	,433,34	,3	45	,5,4	,77,59	99

()内は前年同月累計順位

輸出

(単位:トン)

順位	仕向仕出国・地域	10月		前年同月比 %	1月以降累計		前年累計比 %
		29年	28年		29年	28年	
1(1)	韓国	7,9	5,39	43	,7	,553,7	4
2(2)	中国	3,9	5,5	3	,3	,449	7
3(3)	台湾	93,79	,377		4,7	7,94	97
4(6)	インド	,5	,4	9	35,45	,34	
5(4)	タイ	5,5	33,9	77	3,79	37,339	9
6(5)	中国(ホンコン)	5,4	4,9	54	5,99	33,34	7
7(9)	アメリカ	33,79	43,3	77	,3	77,9	99
8(8)	ベトナム	3,44	,37	9	33,4	,5	
9(7)	インドネシア	9,3	3,97	3	,59	,	4
10(10)	オーストラリア	7,5	5,75	7	7,9	55,5	94
	その他	4,3	7,53	593	9,7	4,4	9
	合計	595,	,7	979	,77	5,93,737	5

()内は前年同月累計順位

輸入

(単位:トン)

順位	仕向仕出国・地域	10月		前年同月比 %	1月以降累計		前年累計比 %
		29年	28年		29年	28年	
1(1)	オーストラリア	77,493	,49	9	,955	9,935,55	97
2(2)	中国	,4	97,	4	,33,99	,77,9	5
3(7)	カナダ	,4	5,77		,5,3	,5	53
4(6)	韓国	3,4	3,395	5	,7,	,55	49
5(3)	インドネシア	5,	94,	55	,7,	,5	7
6(5)	ロシア	5,	,5	77	,3,4	,549	9
7(11)	アメリカ	99,3	35,47	3	75,	377,97	9
8(9)	マレーシア	,95			7,39	49,9	355
9(4)	ブラジル		7,		,49	,55,59	434
10(8)	台湾	57,3	55,7	4	5,47	547,7	35
	その他	,	,3	3	,77	,54	7
	合計	,37,7	,75	9	,597,37	,53,53	9

()内は前年同月累計順位

3. 3 海上出入貨物

(単位:トン・%)

	合 計				外 貿 計				内 貿 計			
	当 月	前年比	累 計	前年比	当 月	前年比	累 計	前年比	当 月	前年比	累 計	前年比
合 計	,377,9	95 7	3, 5	9	,433,34	4 5	, 5, 4	99	5,944,5		5, 3,44	4 5
1 農水産品 小 計	4, 7	7 4	4 4, 3	99	, 3	5	7, 7		7, 54	5 7	3, 3	9
1 麦	334	5 9	, 9	9 5	9			3 9 7	, 44		, 3	4 7
2 米	,	5 5	3, 3	79 4	34			7 9	, 4	54	5, 5 5	7 5 5
3 とうもろこし	,553		,743		,553	,4 5	34, 54	3	, 57 5		47, 9	97
4 豆類		9	4,4	5	4 7	7	, 7	4	, 9		, 53	9 4
5 その他雑穀	,43	4	, 3	37	, 3		7,73		, 4	4 3	3,	
6 野菜・果物	,3	77	7,47	9	5, 9	97 7	5, 554	99	, 4 4	5	, 9	4 5
7 綿花												
8 その他農産品	3,	3	4, 337	7 5	,955	3	39, 9	77 5	57	7 5	,44	4
9 羊毛												
10 その他畜産品	, 7	3	4, 5 3	37 3	, 9	5	37,95	3 7	5 5	4 3	,57	3 5
11 水産品	9, 4	7 9	,94	5 9	, 49	7 3	7, 734	3	, 3 5		, 4	5 7
2 林産品 小 計	5, 7	4 4	4, 49	33 5	9,959	9	7, 5	5	5, 9	73 4	, 4	3
12 原木		4 3	, 9	7	3	5	5, 3	99	, 47		, 99	5
13 製材	,53	9	3,53	4	, 44 5		,744	4 5	5		,79	39 3
14 樹脂類	,4 9	9	, 4	9	7,	3	54,33	5 4	3,543	4 54	34,	7
15 木材チップ	,797	9	7,333	3					, 7	5 3	, 5	4
16 その他林産品	5		, 9		5	9 3	, 4	4			3	47 7
17 薪炭	9	9	3,434	9	9	9	3,434	5				
3 鉱産品 小 計	3,797	93	5, 734	99	,3 3, 4	7	4,335,795	97	4, 549	5 4	3, 9, 939	
18 石炭	74, 9 5	5	7, 9 5, 9	9	,47	3	7, 9, 7 5	9 5 4	, 4 4	7	9 5, 4	9
19 鉄鉱石	,4 3	9	,549, 3 5	99	, 7 4	7	, 4 9,544	99 4	7, 9		, 9	9
20 金属鉱	57	5	, 59	7	57	44 5	9, 5 5	3			9, 3	
21 砂利・砂	3, 73	4 5 3	, 99,7 54	3 5	5 5	43 4	3, 3 9	3 4	3, 5 7	4	, 3 4	5
22 石材	9, 9	5 7 9	9, 9	7 4	7, 33	9 5 3	7 5,		, 5 5 9	9	4, 47	7
23 原油			9, 77								9, 77	
24 リン鉱石												
25 石灰石	5, 5	3 5	, , 54	3			3	4	5, 5	3 5	, , 4	3
26 原塩	3, 7	7 5	4, 73	94	, 33	77	4, 5	5 5	4 5		4, 5	9 5 7
27 非金属鉱物	54,7 5 3		,343,	9	9, 3 3	5 7	7, 37	3	, 44	9 5	4,	7 3
4 金属機械工業品 小 計	5, 3	99 4	5, 7 9 9	4 5	43, 9	5 7	4, 47,473	97	4,794, 4 4	4	4 5, 57, 49	5 3
28 鉄鋼	7, 9	7 5	3, 9 5 7	3	3, 5	4 9	5 3, 39	7	4, 37	4	5 7, 5	4
29 鋼材	4, 5	9 5	5, 4 4, 4	7 7	9, 9	4 7	,493,93	9 7	33, 9	5 9	3, 9, 9	9
30 非鉄金属	4, 5 3	9	44, 3	93 4	3 5, 7	73 4	39, 3	3	5, 77	99 3	4,	79
31 金属製品	9, 9	73 9	, 9, 3 3	4	3, 5 5	7	, 3, 3	9		5 9	73,	47
32 鉄道車両	47	9	, 5	5 7	47	9	, 5	5 7				
33 完成自動車	4,343, 3	9	4, , 4	5	, 4	7 5	9, 5	94 7	4,335, 5 9	9	4, 5,	5
34 その他輸送用車両		49	, 4	7			3 5	3			, 9	43 9
35 二輪自動車	939	7 5 4	5, 7 3	4 7	73	5 7	4, 4	3	7	4 4	99	5
36 自動車部品	,99	9	93, 5 9 5	7 4	4, 3	9 3	74 5, 77	5	, 33		4, 5	4
37 その他輸送機械	4, 3	7 7	5 9 7, 5 3	4	, 5 9	5 4	5, 4 9	9 7	3, 9	7	5 7, 34	
38 産業機械	4, 5 3	7	3, 774	99	3, 44	4 7	9, 3	5	, 3 5 9	5	7, 4	79
39 電気機械	9, 7 3	3	7, 9	39	7, 34	9	3, 77	5 9	, 4	49 9	3, 4	3

40	測量・光学・医療用機械		9 5		9		7	97 9	57, 7	7 3		9	3, 55	5 9
41	事務用機器	7	5 5	5	7		7	5	5	77 7				
42	その他機械		73	,77	47		5	4		3	4 4	5	5	,9 7
5	化学工業品	小計	9 7, 3	9	5, 7, 9	9 9	34, 4		4, 9, 9	7	57, 7	5	5, 539, 5	95 7
43	陶磁器		,439	9		7 7	,3		7, 7	7	3	5		
44	セメント	44, 9	7	,435,	99		53	9 5	, 3	9 7	43,95	9	,4 3, 7 3	99
45	ガラス類	5,547	7 3	59,9 3	93		3, 43	7 3	35, 5	9	5 4	4	4, 53	
46	窯業品	4,9	79	57, 3			, 3		,3 7	99	, 3	5 3	,9	4
47	重油	5, 5	99 3	475, 7	9				4, 944	7	5, 5	99 3	4, 3	9
48	石油製品	5,34	4	, 5,77	9 5		37	4 4			4, 5	4 4	, 94, 9	97 9
49	LNG(液化天然ガス)	5, 5	3	,479, 7					, 3		, 4 4,	3 9	74,939	5
50	LPG(液化石油ガス)	5,	5	54, 5							4	5,	54, 3	9
51	その他石油製品	,79	7 4	5,	5		4, 4 5	9	,574	35	,39	43 3	, 9	39
52	コークス	4, 5	5	,57, 9	9		3, 353	79 5	473,	99	3, 73	5	, 97,	7 5
53	石炭製品	3, 4	4	43, 5	3		9,	33 4	3, 4	5 5	, 5	9	3, 3	5
54	化学薬品	55,49	7 4	, 5			5, 4	94 4	94, 5 7	9 5	9, 4	9 4	7, 993	
55	化学肥料	,7 9	3 4	54, 3	4		,97	3	49, 4		7, 3	9 3	4, 7 3	
56	染料・塗料・合成樹脂・その他化学工業品	7, 3	4	7, 7	5 5		57, 5	4	559,555	9	4, 7	5 5	5, 5	4 5
6	軽工業品	小計	5, 3	7 5	53, 5 9	9	9, 4 4	57 9	47, 3	93	3, 4	3 7	4 5, 9	
57	紙・パルプ	, 7	9	4,			9	3	4, 97	3	, 9	77	3, 9 3	94 3
58	糸及び紡績半製品	5,3	9 5	54, 4			5,35	9 5	5,	99 4		3 7	3, 7	75 4
59	その他繊維工業品	, 4	4 4	, 3			, 4	5	, 3					
60	砂糖	, 7		9, 3			4	9	,33	97	93	55 7	5, 493	5
61	製造食品	, 5	9 5	95,394	9 5		7, 39	9 7	, 7	9 9	,44	9 9	7, 7	7
62	飲料	,7	4	9,439			539	5 4	9, 4		, 7	44 4	, 7	79
63	水	, 4	95 7	9, 4	3		373	4	3, 93	5	, 5	95	5, 9	4
64	たばこ	,449		3,35	,34		,449		3,35	,34				
65	その他食料工業品	39	9	3, 73	4		39	9	3, 34	3			39	5 4
7	雑工業品	小計	95,	99	93, 335	5	3, 79			4	, 3		3, 53	
66	がん具	7	54	, 5	9 9		7	54	,75	9 5			94	7 9
67	衣服・身廻品・はきもの			9, 4			, 5		9, 75		9		747	9 5
68	文房具・運動娯楽用品・楽器	3, 99	5	3,	7 4		,959	7	3, 5	73	34	5	4, 7	5
69	家具装備品	, 3	4	5, 9			, 5	9	4, 5 7	7 9	, 9	5 7	,354	
70	その他日用品	4,55	49 5	9, 54	94		4,33	5 3	7, 3	9	5	34	, 5	
71	ゴム製品	45, 3	4	4, 5 5	4 5		4, 35		3, 5 3	3	4, 53	59 9	, 7	95
72	木製品	, 39	79 4	77, 74	3		4, 594	9	5, 54	9	, 45	7	, 9	9
73	その他製造工業品	,93	95 4	,453	93		4, 95	5 3	47, 3	3	, 9	77	5, 4	7
8	特殊品	小計	54	4 3	,97, 7		5, 35		, 3, 7	4 4	, 9		75, 34	5 9
74	金属くず	3, 99	7	747, 975	4		3, 77	9	5 3, 77	57	, 3	77	4, 4	3
75	再利用資材	7, 3	3	3 9, 3	95		, 7	5 9	5, 3 3	94	5, 37	7	59, 49	97
76	動植物性製造飼肥料	,753	3	9, 354			, 45	55	, 347	9	9, 3	5	79, 7	9 5
77	廃棄物	4, 54	75	3, 3	4						4, 54	75 7	3, 7	7
78	廃土砂	, 3	9	43, 5	39 9							9	43, 3	39
79	輸送用容器	9, 7 4	9	77, 9			4, 7 5	4	5, 9	7	4, 939	94 9	5, 733	9
80	取合せ品	7, 7	3 4	73, 45	5 7		3, 59	5	44, 5	9	4,	7	9, 3	97 3
9	分類不能のもの	小計												
81	分類不能のもの													

(単位:トン)

	輸 出		輸 入		移 出		移 入		
	当 月	累 計	当 月	累 計	当 月	累 計	当 月	累 計	
合 計	595,	,77	,37,7	597,37	,37,4	,797,9	3,7,99	9,5,459	
1 農水産品	小 計	3,43	,4	3,7,9	,5	,7,5	7,93	,3	
1 麦			,9		44	,74		7,444	
2 米			34		9	,5		,87	
3 とうもろこし			,553	34,54				47,9	
4 豆类			4,7	,75				,53	
5 その他雑穀			,3	7,73				,3	
6 野菜・果物	54	9	5,4	5,35	4	4	4	,43	
7 綿花									
8 その他農産品	4	,9	,4	9,799		7	55	,43	
9 羊毛									
10 その他畜産品	4,5	,54	,5	9,4	3	,4,9	4		
11 水産品	74	3,595	7,5	,39		,73	3,35	9,4,3	
2 林産品	小 計	4,45	9,9	7,5		4,3	3,793	4,4	
12 原木			3	,5,7	47	,44		,55	
13 製材				,734			5	,79	
14 樹脂類			7,	54,3	45	,57	,9	7,7,4	
15 木材チップ							5,5	,5,5	
16 その他林産品	49	5		5		3			
17 薪炭			9	3,434					
3 鉱産品	小 計	4,555	4,	34,93	4,95,75	,37	5,7,5	5,7	349,3
18 石炭		5	,47	7,9,733	75,5	7,9	4,97	7,5	
19 鉄鉱石			,7,4	4,9,544	95	7,4,5	7,4,4	5,7	
20 金属鉱	3	,59	3,9	7,97					
21 砂利・砂	35	3,3	5	,59	555	5,9,7	49,9	47,	
22 石材			7,33	75,4			559	4,4	
23 原油								9,77	
24 リン鉱石									
25 石灰石				3			5,5	,4	
26 原塩		79	,33	4,579	45	,5		3,	
27 非金属鉱物	4,9	5,9	5,	47,4	3,73	,74	5,7	5,3,5,4	
4 金属機械工業品	小 計	79,34	9,7,733	59,	59,74	337,5,7	9,7,3	45,3,7	3,7,3,3
28 鉄鋼	5,9	3,	,95	,7,3	,35	33,5,4	,35	3,9	
29 鋼材	,5	,35,	,9	37,3	95,7,4	,3,54	3,4	,797,75	
30 非鉄金属	,9,7	47,74	3,799	5,4	3,33	,7,7	,737	9,3	
31 金属製品	7,97	7,779	4,573	47,5	5,733	4,	535	3,97	
32 鉄道車両		9	35	7					
33 完成自動車	7,9	9,5	53	3,7	,49,5	9,9,	,544	54,4	
34 その他輸送用車両				9					
35 二輪自動車	7	4,3,5	3	4,9	7	99			
36 自動車部品	3,9	,4	,7	5,5,55	4,93		3,4	7,5	
37 その他輸送機械		,53	,49	9,	59,	55,43	3,9	,59	
38 産業機械	4,9	9,47	,4	7,4,5	3,5	3,59	3,3,3	39,5,3	
39 電気機械	7,7	3,4	,3	33,774	,3	,57	,9	,34	

4. コンテナ貨物

4.1 コンテナ貨物月別前年比較表(個数)

(単位:TEU)

		合計	外 貿			内 貿		
			計	輸出	輸入	計	移出	移入
1月	29年	45,999	3,949	9,999	5,555	3,949	3,444	
	28年	39,443	34,999	7,554	5,555	4,444	9,999	
2月	29年	41,559	34,993	5,599	5,559	3,999	3,347	
	28年	37,443	33,333	4,777	5,777	3,333	3,399	
3月	29年	41,999	4,999	4,333	7,333	9,999	4,444	
	28年	45,473	39,453	9,777	9,577	3,333	3,777	
4月	29年	44,999	3,999	7,799	9,999	3,333	3,533	
	28年	41,777	3,744	9,333	7,554	4,944	3,555	
5月	29年	43,744	3,777	9,499	5,355	3,344	9,999	
	28年	41,477	3,955	7,399	4,777	3,444	7,355	
6月	29年	47,477	4,757	5,333	5,733	9,999	3,444	
	28年	43,333	3,555	9,535	9,555	4,444	3,344	
7月	29年	43,557	37,444	9,999	5,733	3,333	5,555	
	28年	41,999	35,499	7,553	5,777	4,444	3,333	
8月	29年	43,775	3,744	9,978	5,777	7,444	3,777	
	28年	41,777	35,555	7,449	4,955	3,333	3,444	
9月	29年	41,555	4,555	9,554	5,455	9,999	3,555	
	28年	43,744	3,777	4,355	7,333	3,333	3,333	
10月	29年	45,999	4,777	5,544	5,555	5,333	7,777	
	28年	44,777	3,444	9,994	5,555	3,333	3,777	
11月	29年							
	28年	41,999	4,333	3,333	3,333	9,999	3,355	
12月	29年							
	28年	41,999	4,479	9,444	7,444	3,333	4,777	
合計	29年							
	28年	57,997	44,555	9,355	7,777	3,449	3,333	
累計	29年	45,733	39,444	99,555	9,355	5,599	3,775	
1月～	28年	41,994	34,443	9,444	7,999	54,949	4,444	
10月	前年比%	75	7	7	73	93	9	

4.2 コンテナ貨物月別前年比較表(トン数)

(単位:トン)

		合計	外 貿			内 貿		
			計	輸出	輸入	計	移出	移入
1月	29年	9,9	, 33	5,95	37,	,773	3,37	9,397
	28年	595,4	55,949	35,39	33,5	3,97	4,949	,74
2月	29年	5,	,4	3,4	79,357	5,35	3,773	,57
	28年	5,33	587,33	,	5,47	43,9	3,	,9
3月	29年	73,93	9,794	39,9	37,9	,99	37,94	,95
	28年	7,94	7,73	334,5	333,47	49,	35,3	4,89
4月	29年	9,	,95	35,3	3,57	75,9	4,3	,387
	28年	5,5	7,34	34,9	3,379	47,77	3,	5,77
5月	29年	95,75	39,7	,7	35,	5,9	3,9	,39
	28年	4,594	3,	77,94	35,4	39,4	5,4	4,4
6月	29年	737,4	4,5	3,	33,997	5,957	3,7	,77
	28年	7,49	37,33	95,43	34,9	5,97	3,77	3,4
7月	29年	,433	,97	,4	33,557	,73	4,4	,75
	28年	4,	593,737	,347	3,89	4,95	37,7	,4
8月	29年	73,	49,5	9,73	357,547	53,975	3,44	5,73
	28年	5,9	4,99	,3	3,3	47,93	3,	7,99
9月	29年	9,9	33,743	9,457	344,	4,547	47,73	,74
	28年	,95	,3	,75	39,55	57,45	4,5	,
10月	29年	75,43	55,5	34,9	34,45	59,7	43,4	,343
	28年	7,3	9,75	,	333,4	5,7	3,75	5,
11月	29年							
	28年	7,3	3,3	9,947	37,3	57,3	37,5	9,45
12月	29年							
	28年	7,	7,7	333,975	33,9	53,757	3,97	7,4
合計	29年							
	28年	7,97,34	7,37,54	3,49,74	3,9,37	53,	45,	7,5
累計	29年	7,9,73	,43,5	,99,5	3,44,45	,3	33,53	3,
1月~	28年	,54,7	,5,445	,7,5	3,,93	47,74	33,37	4,45
10月	前年比%	7		44	77	3	5	577