



# 北九州港港湾統計月報

平成29年－2017年－9月

北九州市港湾空港局物流振興課

平成30年1月17日発行



北九州港マスコットキャラクター  
「スナQ」

## 例 言

1. この統計月報は、統計法に基づく港湾調査規則（昭和26年運輸省令第13号）によって、北九州港と内外諸港との間に出入りした船舶・貨物を調査したものを集計した。
2. 入港船舶は、荷役の有無にかかわらず、総トン数5トン以上のものを調査対象とした。
3. 海上出入貨物は船舶及び「はしけ」により出入りしたものをすべて調査対象とした。
4. 貨物のトン数は、原則としてフレート・トンを採用した。したがって容積は1.133立方メートル、重量は1,000キログラムをもって1トンとし、容積または重量のいずれか大なる方をもって計算することを原則とした。ただし、商 についている貨物は、 の に った。

統計月報は 報 のた 、 数 に を ずる が る。

い  
北九州 港湾 港 物  
TEL 093(321)5941  
E-mail:portinfo@kitaqport.or.jp

1.				1.
1. 1	年 月			1.
1. 2	入港船舶			1.
1. 3	海上出入貨物			2.
1. 4	ン 貨物			2.
2. 入港船舶				
2. 1	入港船舶月	年		3.
2. 2	入港船舶用			4.
3. 海上出入貨物				
3. 1	海上出入貨物月	年	(トン数)	5.
3. 2	海上出入貨物外		(1月以 計上 1 )	6.
3. 3	海上出入貨物			.
4. ン 貨物				
4. 1	ン 貨物月	年	( 数)	1 1.
4. 2	ン 貨物月	年	(トン数)	1 2.

# 1. 概要

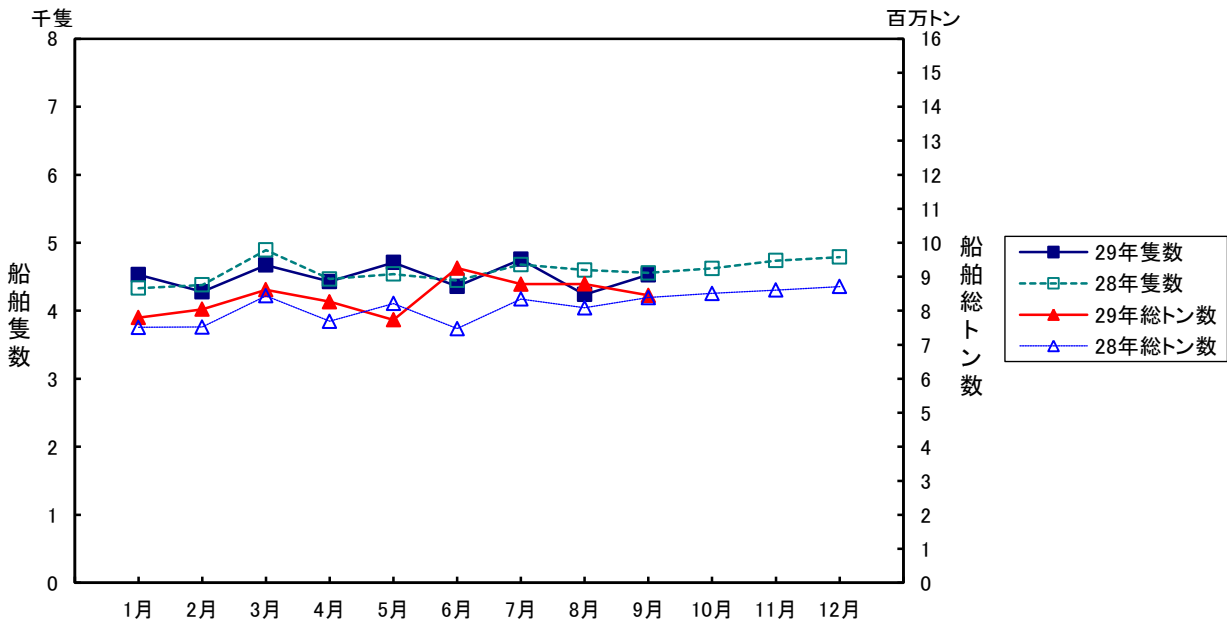
## 1.1 平成29年9月概況

当月の入港船舶は、4,529隻で前年同月に比べ27隻(0.6%)減、船舶総トン数は、846万トンで前年同月に比べ7万トン(0.8%)増となった。

海上出入貨物は、845万トンで前年同月に比べ19万トン(2.3%)減、このうち外貿易貨物は、259万トンで前年同月に比べ26万トン(9.0%)減、内貿貨物は、586万トンで前年同月に比べ6万トン(1.1%)増となった。

一方、コンテナは実空合計個数(20フィート換算:以下TEUという)46,265個で、前年同月に比べ2,525個(5.8%)増、トン数は、698千トンで前年同月に比べ29千トン(4.4%)増となった。

## 1.2 入港船舶

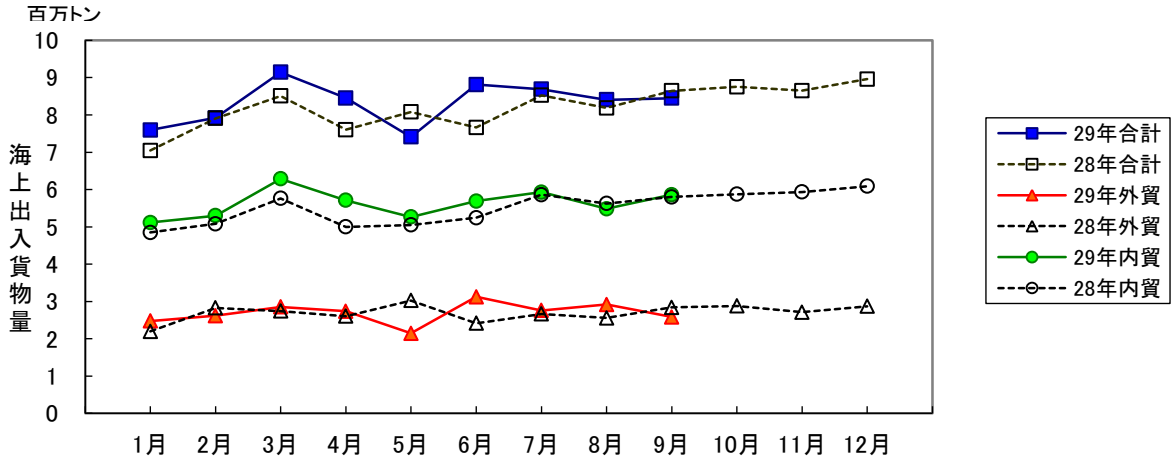


(単位:隻・総トン)

	9月		1月以降累計	
	隻数	総トン数	隻数	総トン数
合計	4,529	846,400	4,529	5,444,400
外航船	4,444	4,444,400	,	4,500,400
内航船	4,000	,,000	,	,555,000

( )内前年同期比

### 1.3 海上出入貨物



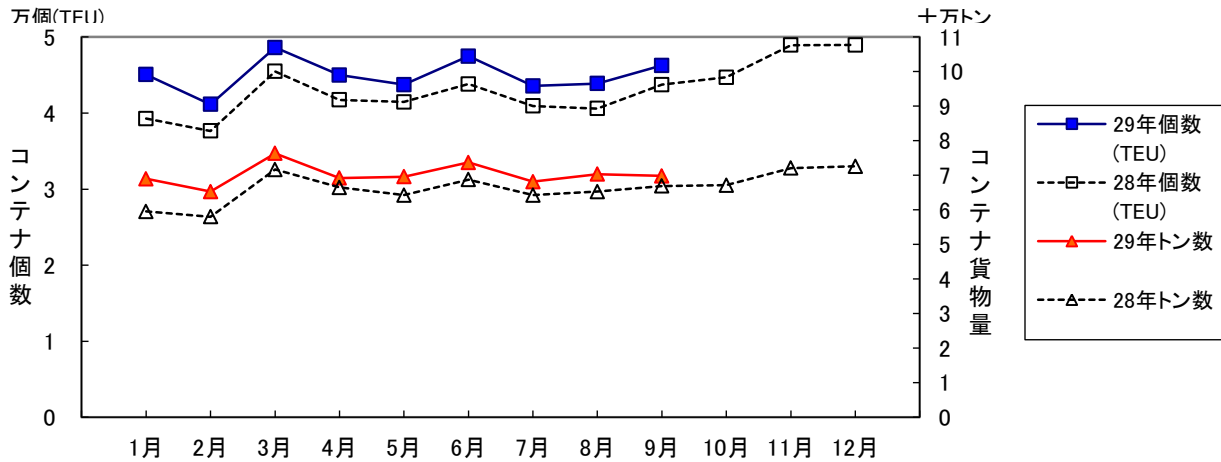
(単位:トン)

	9 月			1月以降累計		
	計	輸移出	輸移入	計	輸移出	輸移入
合計	4,455	4,455	4,444	4,455	4,455	45,455
外航貨物	5,544	4,444	5,555	4,444	5,455	5,555
内航貨物	5,544	5,544	5,544	5,544	5,455	4,455

( )内前年同期比

### 1.4 コンテナ貨物

コンテナ貨物は海上出入貨物の内数である。個数は実空20フィート換算(TEU)による。



(単位:TEU・トン)

		9 月			1月以降累計		
		計	輸移出	輸移入	計	輸移出	輸移入
合計	TEU	4,455	4,455	4,444	4,455	4,455	45,455
	トン	4,444	4,455	4,444	4,444	4,444	45,455
外 貨	TEU	4,444	4,444	5,544	4,444	4,444	45,544
	トン	4,444	4,455	44,444	5,444	4,455	45,544
内 貨	TEU	4,455	4,455	4,455	4,455	4,455	45,444
	トン	4,544	4,444	4,444	4,444	4,444	45,444

( )内前年同期比

## 2. 入港船舶

### 2.1 入港船舶月別前年比較表

(単位:隻・トン)

		合 計		外 航 船		内 航 船	
		隻数	総トン数	隻数	総トン数	隻数	総トン数
1月	29年	4,5	, ,		4, ,544	4,	,5 ,5
	28年	4, 4	,5 4, 44	5	4, 5 ,	, 4	,4 4,
2月	29年	4,	, 44, 55	4	4, ,54	,	, 5 ,4 5
	28年	4,	,5 , 4		4, ,5	4, 4	,45 ,
3月	29年	4,	, ,		4, , 5	4,	, ,
	28年	4, 4	,44 ,		4, 5, 4	4,4	, 5,
4月	29年	4,4	, 5,		4, , 44	4,	,5 ,5
	28年	4,4	, , 5		4, , 5	4,	,5 ,
5月	29年	4,	, 4, 4	5	4, , 5	4, 5	,54 ,
	28年	4,54	, 4,	4	4, 4 ,4	4,	,4 ,
6月	29年	4,	, 5 ,4		5, 5 , 4	,	,4 ,4 4
	28年	4,44	,4 ,	4	4, 4 ,	4,	,4 , 4
7月	29年	4, 5	, ,		4, ,4	4,	, ,
	28年	4,	, 4 , 4		4, ,	4,	, 4 ,
8月	29年	4,	, ,		5, ,	,	,5 , 4
	28年	4,	, 5, 5	54	4,4 , 55	4, 4	, 5, 5
9月	29年	4,5	,455, 4	4	4, 44, 4	4,	, ,
	28年	4,55	, ,		4, 5,4	4, 5	, ,
10月	29年						
	28年	4,	,5 , 4	4	4, ,	4, 5	, 4,4
11月	29年						
	28年	4,	, ,		4, ,	4, 5	, ,5
12月	29年						
	28年	4,	, , 5	4	4, 5,	4,	, ,
合計	29年						
	28年	55, 5	,5 ,55	4,4 4	54, 4,	5 ,	4 ,4 4,

累計	29年	4 ,5	5, 4 ,4 4	,	4 ,5 , 4	,	, 5,5 5
1月~	28年	4 ,	, ,	,	,45 ,	,	, 4,5
当月	前年比%	,	5,	,	,4	,	,

## 2. 2 入港船舶用

( 単位 ) ( 千トン )

	合 計				外 航 船				内 航 船			
	隻 数		総トン数		隻 数		総トン数		隻 数		総トン数	
	当月	累計	当月	累計	当月	累計	当月	累計	当月	累計	当月	累計
合 計 (対前年同月・同期比%)	4,5	4,5	,455,	4,4	4	4,44,	4,5	4,4	,,	,,	,,	,5,5
商 船	4,	5,4	,,4	55,	44	4	4,4	4,4	,,	,,	5,4	,,4
客 船	,4	44	,,	,,	5	5	4,54	4,4	4	4	4	,,5
貨 客 船												
一 般 貨 物 船	,5	,,	,,	,4								,4
油 送 船							,5	,5				,455
L P G 船			,4	5,	5	5	,4	5				
L N G 船		5	5,45	,5			4,54	5				4,4
プロダクトオイルタンカー	4		,,	,4				,5	4			,5
内航ケミカル船												
外航ケミカル船	5	4	5,5	,4	5	4	5,5	,4				
その他タンカー・タンク船		4	,54	,5,4				,4				,54
穀 物 船												
材 木 船												
チ ッ プ 船												
鋼 材 船		4	4	,5					4	4		,5
砂利・砂・石材船		54		,5					54			,5
セ メ ン ト 船			5,55	4						5,55		4
石 炭 船			5,45	,5,			5,45	4,5				4,4
鉱 石 船	5		4,4	,4,5	5		4,4	,4,5				
自動車専用船		5	4	,5	5	5	4,5	,5		4	,5	,5,5
その他専用船	4		44	,,	4		,44	4,				,45
フルコンテナ船		,,	,5			,5	4,4	4,5	5		4,4	,,
セミコンテナ船		5	,4	4				4,4			,4	,4
R O R O 船			5,4	,,			,5	,45,				
自動車航送船		,5		,45						,5		,45
漁 船				5								5
そ の 他			,44	,,		5	4,5	,,				,5,5
作業船(自航船)			,,	,45		5		,,			,,	4,
パトロール船												
曳 船 ・ 押 船	5		,5	5			4,5	,,	5	5	5,5	5,45
訓 練 船		5	5,4	,5					5	5,4	,5	,5
軍 艦				,,				,,				,,
その他の船舶(自航船)							5,5	,,				,5,55

### 3. 海上出入貨物

#### 3.1 海上出入貨物月別前年比較表(トン数)

(単位:トン)

		合計	外貿計	輸出	輸入	内貿計	移出	移入
1月	29年	,5 , 4	,4 5, 5	5 ,	, , 5	5, , 5	,4 ,	, , 4 4
	28年	, 45,	, ,	4 5,4	, , 5	4, 4 ,	, ,	,5 ,
2月	29年	, , 54	, , 4	45,5	, 4, 4	5, ,	,45 ,	, 44,
	28年	, , 4	, , 5	55 ,	, , 545	5, ,4	,4 , 5	, , 44
3月	29年	, 44,	, 55,	,4	, 4,	, , 4 5	, , 4	, 5,
	28年	,5 ,	, 45, 4	5 , 4	, 5, 5	5, 4, 5	, 5 ,	, ,
4月	29年	,45 ,	, ,	,	, ,	5, ,	, ,	, 4 ,4
	28年	, , 4	, , 5	,	, , 5	4, ,	, ,	, ,
5月	29年	,4 ,	, 4 ,	5 ,	,5 ,55	5, 5,	,4 , 4	, ,
	28年	, , 4	, , 5 5	,54	, , 5	5, 5 ,	, ,	, ,
6月	29年	, 5,	, 5,	,	,4 ,	5, ,	, ,	, , 54
	28年	, ,	,4 ,	5, 4	, ,	5, 45,	,4 5,	, , 5
7月	29年	, , 4	, 5 ,	55 ,	, , 5	5, ,	, 5 ,	, ,
	28年	,5 ,	, 4,	,	, 55,	5, , 5	, 54, 5	, ,
8月	29年	,4 , 5	, , 4	5 5,	, , 4	5,4 ,	, , 4	, ,
	28年	, 5, 4	,5 ,5	5 , 4	, 4,5	5, 4,	, 55,4	, , 5
9月	29年	,44 ,4 5	,5 5, 4	4,	, , 55	5, ,	, ,	, , 5
	28年	, 44,	, 4 , 4	4,5	, , 4	5, , 4	, , 4	, 4 ,4
10月	29年							
	28年	, 5 ,	, ,	,	, , 5	5, ,	, 5,5	, ,
11月	29年							
	28年	, 4 ,	, 4,	5,	, , 44	5, ,	, 5 , 4	, ,
12月	29年							
	28年	, ,	, ,	,	, 5,	, , 5	, ,	, 4, 45
合計	29年							
	28年	,5 , 5	, 54, 45	, 5, 5	5, ,	, ,	, , 4	4, ,4

累計	29年	4, ,4	4, 4,	5,4 5, 5	, 5 , 5	5 , 5 ,	, , 5	, , 4
1月～	28年	, 4,4	, ,	5, 5,4	,5 ,	4 , ,	, , 5	5,54 ,
当月	前年比%	,	,4	,	,	4,	5,4	4,5

### 3. 2 海上出入貨物外貿相手国(1月以降累計上位10カ国)

#### 合計

		9 月		前年同月比	1月以降累計		(単位:トン)
		29年	28年	%	29年	28年	前年累計比
				%			%
1( 1)	オーストラリア	,	, 5	5	, 4	, 5	,
2( 2)	中 国	, 5	4, 5				, 5
3( 3)	韓 国	,	, 54		, 45	, 4	, 4
4( 9)	カ ナ ダ	4 5,	,	5 5	, 5,	5, 4	,
5( 6)	台 湾	5, 4	5,	,	, 5,	,	, 5
6( 4)	インドネシア	, 5	,	,	, 54,	, 4, 54	,
7( 7)	ロ シ ア	,	, 4	,	,	,	,
8(11)	ア メ リ カ	4, 4	5, 5	, 5	4, 4	4, 5	,
9(10)	マ レ ー シ ア	, 5 5	,	, 4	4, 5	5, 4	4,
10( 5)	ブ ラ ジ ル	,	, 4		, 45	,	4 5
	そ の 他	, 4	, 5	, 4	, 5	,	,
	合 計	, 5 5, 4	, 4, 4	,	4, 4,	,	, 4

( )内は前年同月累計順位

#### 輸出

		9 月		前年同月比	1月以降累計		(単位:トン)
		29年	28年	%	29年	28年	前年累計比
				%			%
1( 1)	韓 国	4, 4	,	4,	, 4	,	5,
2( 2)	中 国	,	, 5 4	5, 4	, 5 4	, 4 4	,
3( 3)	台 湾	,	,	,	4 4	4,	5, 4
4( 7)	イ ン ド	, 4	,	,	,	,	4,
5( 4)	タ イ	,	5 5	4,	, 4	45, 4	,
6( 6)	中国(ホンコン)	, 4	,	,	5, 5 5	, 4	,
7( 9)	ア メ リ カ	,	,	4 5,	, 4	4,	,
8( 8)	ベ ト ナ ム	4,	, 4 4	5,	,	,	,
9( 5)	インドネシア	4, 4	, 5 4	,	,	, 4	4,
10(12)	メ キ シ コ	,	,	,	5,	,	,
	そ の 他	, 4	, 5	, 5	5 4	5, 4	4
	合 計	4,	4, 5	, 4	5, 4 5, 5	5, 5, 4	,

( )内は前年同月累計順位

#### 輸入

		9 月		前年同月比	1月以降累計		(単位:トン)
		29年	28年	%	29年	28年	前年累計比
				%			%
1( 1)	オーストラリア	,	, 5	55,	, 4,	, 5 5	,
2( 2)	中 国	5, 5	, 4	,	, 5, 5	,	, 4
3( 7)	カ ナ ダ	, 5	44,	4 4	, 5, 5	4,	,
4( 3)	インドネシア	, 4	,	,	, 55,		



### 3. 3 海上出入貨物

(単位:トン・%)

		合 計				外 貿 計				内 貿 計			
		当 月	前年比	累 計	前年比	当 月	前年比	累 計	前年比	当 月	前年比	累 計	前年比
合 計		44,45		44,45		5,4		5,4		5,4		5,4	
1 農水産品	小 計	45,4		44,4		4,44		4,44		5,4		5,4	
1 麦													
2 米			4,										
3 とうもろこし		5,4	4,							5,4			
4 豆類		,5	4,		5,	,4	,4	,4	5,			4,	5,
5 その他雑穀			55,	4,	4,								5,
6 野菜・果物			,4	5,5	5,			5,	5,	5	4,	4,4	5,
7 綿花													
8 その他農産品		,4	5,5	,5		,5		,4	4,		5,		
9 羊毛													
10 その他畜産品		,5	5,	,4		5,5	4,			5	4,5		5,
11 水産品		4,4		,4	5,			4,5	5,				
2 林産品	小 計	,5		5,				5,					
12 原木			4,5			54	4,	5,4	5,4			5	5,
13 製材					45,			5,4	4,		5		4,
14 樹脂類			,5	,5	4,	5	4,	,45		4,	5,	,4	5,
15 木材チップ			5,	5,5		55					4	5,	4,
16 その他林産品													5,
17 薪炭				45,				45	4,				
3 鉱産品	小 計	5,5		44,				5,54		4,	5,	4,	5,
18 石炭						5	4,			4,5	45,	5,5	
19 鉄鉱石				5,	4,		4,	5,				4,	5,
20 金属鉱		5,5		,5		5,5			4,				
21 砂利・砂		4,5				4		4	4,4	4,5		4,	
22 石材						,5		,4			4		5,
23 原油													
24 りん鉱石													
25 石灰石		4,4				4	5,4		4,	4			
26 原塩		,5	4,	4,	5,			5,	5,	5	4,	4,	
27 非金属鉱物					5,	5,		5,	5,	4,4			
4 金属機械工業品	小 計	5,4		44,	5,	4,4,5		4,		4,4,44		4,	5,
28 鉄鋼					5,				5,4			4,	
29 鋼材		54,45		4,5		4,	5,					5,	4,
30 非鉄金属			4,	4,4,5	4,	4,	5,	,4		5,5		4,5	
31 金属製品				4,4	4,		5,	5,	4,5	,44		5,4	5,
32 鉄道車両			4,	4,			4,	4,					
33 完成自動車					5,5	5,4						,55	5,4
34 その他輸送用車両				5			4,	4	5,				5,
35 二輪自動車				4,4		4		4					
36 自動車部品		,5		,5		5,5			,5	,4			54,
37 その他輸送機械		55		5,		5,				,5	5,	54	5,
38 産業機械		,5				5				5			5,
39 電気機械		,55	4,	4,	4,			,4			5,		



(単位:トン)

	輸 出		輸 入		移 出		移 入	
	当 月	累 計	当 月	累 計	当 月	累 計	当 月	累 計
合 計	4,	5,4 5, 5	, 55	, 5, 5	, 5	, 5	, 5	, 5
1 農水産品	5, 4	4					5	,444
1 麦								
2 米				, 4		5,	5	
3 とうもろこし							5,4	
4 豆類			, 4	, 5				, 4
5 その他雑穀								
6 野菜・果物		4		5, 5		4		
7 綿花								
8 その他農産品	4			5		5		
9 羊毛								
10 その他畜産品	5,		, 5	, 5			4	
11 水産品	5	, 4						, 4
2 林産品		5		5		5	5	
12 原木			54	5,				55
13 製材			4	5, 4			5	
14 樹脂類			5,	,44	5	5,	5	5,
15 木材チップ			55		4	,5 5	5	5, 5
16 その他林産品		4	4	4				
17 薪炭				, 45				
3 鉱産品		5 5	, 45	, 5		4 5	4	5
18 石炭		5	, 5		5, 5	, 5		
19 鉄鉱石								5,45
20 金属鉱		, 5	4					
21 砂利・砂			4		4	, 5	, 55	4 , 4
22 石材								5
23 原油								
24 リン鉱石								
25 石灰石			4				4	
26 原塩	4			, 4	455		,45	
27 非金属鉱物	5 5		4 , 54	4 ,		,444		5 , 4
4 金属機械工業品	5			5 5		5	444,544	5 4
28 鉄鋼	5			, 5	4	,44	54	5, 4
29 鋼材		4		5, 4	4		4	, 5
30 非鉄金属	4 4	5, 5				5 4		, 5 4
31 金属製品				, 4		5,	, 5	,44
32 鉄道車両	4		4					
33 完成自動車	5, 4				5, 55		4	, 55,
34 その他輸送用車両	4	4						
35 二輪自動車	4	5						
36 自動車部品	5, 55	, 5	, 4	4 4 5		, 5	5,4	, 5
37 その他輸送機械	5	, 5		, 5		4		
38 産業機械		5,			5		, 5	
39 電気機械		5,	, 5	, 5	, 4	,44		, 4



## 4. コンテナ貨物

### 4.1 コンテナ貨物月別前年比較表(個数)

(単位:TEU)

		合計	外 貿			内 貿		
			計	輸出	輸入	計	移出	移入
1月	29年	45,	, 4	,	,	,	, 4	,4
	28年	, 4	4,	,	,5	5, 55	, 4	,
2月	29年	4 , 5	4,	,	5, 5	,5	,	, 4
	28年	,	,	,	4,	5,	,	,
3月	29年	4 ,	4 ,	,	,4	,	, 5	4,4 4
	28年	45,4	,45	,	,5	,	,	,
4月	29年	44,	,	,	,	,	,	, 5
	28年	4 ,	, 4	,	,554	4, 44	,	, 5
5月	29年	4 , 4	,	,	,4	5, 5	, 4	,
	28年	4 ,4	, 5	,	, 5	4,	, 4	, 5
6月	29年	4 ,4	4 , 5	, 4	,5	5,	,	, 4
	28年	4 ,	,5	,5 5	, 5	5,	,4	, 4
7月	29年	4 ,55	, 4	,	,	5,	,	,5 5
	28年	4 ,	5, 4	,5	, 5	5,	,4	,
8月	29年	4 , 5	, 4	,	,	5,	, 4	,
	28年	4 ,	5, 55	, 5	,4	4, 5	,	, 4
9月	29年	4 , 5	4 ,	,	,554	, 45	, 5	, 5
	28年	4 , 4	,	,4 5	,	,	,	,
10月	29年							
	28年	44,	, 4	,	, 4	,5	,	,
11月	29年							
	28年	4 ,	4 ,	,	,	,	, 5	, 5
12月	29年							
	28年	4 ,	4 ,4	,4	, 4	,4	,	4,
合計	29年							
	28年	5 ,	44 ,555	, 5	,	, 4	,4	,

累計	29年	4 4, 5	4 , 44	, 4	, 4	54,	,	,54
1月~	28年	4,	,	,	5 , 5	4 ,	,	,
9月	前年比%	,	,	,	,5	,	,4	5,

4.2 コンテナ貨物月別前年比較表(トン数)

(単位:トン)

		合計	外 貿			内 貿		
			計	輸出	輸入	計	移出	移入
1月	29年	,	,	5, 5	,	,	,	,
	28年	5 5, 4	55, 4	5,	,5	,	4, 4	, 4
2月	29年	5,	,4	, 4	, 5	5, 5	,	,5
	28年	5,	5,	,	5, 4	4,	,	,
3月	29年	,	, 4	,	,	,	, 4	, 5
	28年	, 4	,	4, 5	,4	4,	5,	4,
4月	29年	,	, 5	5,	,5	5,	4,	,
	28年	5, 5	, 4	4,	,	4,	,	5,
5月	29年	5, 5	,	,	5,	5,	,	,
	28年	4 ,5 4	,	, 4	5, 4	,4	5, 4	4, 4
6月	29年	, 4	4, 5	,	,	5, 5	,	,
	28年	,4	,	5, 4	4,	5,	,	,4
7月	29年	,4	,	, 4	,55	,	4 ,4	, 5
	28年	4,	5,	, 4	,	4, 5	,	, 4
8月	29年	,	4, 5	,	5 ,54	5, 5	, 44	5,
	28年	5,	4,	,	,	4,	,	,
9月	29年	,	, 4	,45	44,	4,54	4,	, 4
	28年	, 5	,	, 5	,55	5, 45	4, 5	,
10月	29年							
	28年	,	, 5	,	, 4	5,	, 5	5,
11月	29年							
	28年	,	,	, 4	,	5,	, 5	, 45
12月	29年							
	28年	,	,	, 5	,	5, 5	,	,4
合計	29年							
	28年	, , 4	, ,54	,4 , 4	, ,	5 ,	4 5,	,5

累計	29年	, 4,44	5, ,4 5	, , 45	, ,5	54 ,	4 ,	,
1月~	28年	5, 5 ,55	5,4 ,	,5 4,5 4	, 4 ,	4 , 4	4,5	,
9月	前年比%	,	,	,	,	,	5,5	,