



北九州港港湾統計月報

平成29年－2017年－8月

北九州市港湾空港局物流振興課

平成29年12月19日発行



北九州港マスコットキャラクター
「スナQ」

例 言

1. この統計月報は、統計法に基づく港湾調査規則（昭和26年運輸省令第13号）によって、北九州港と内外諸港との間に出入りした船舶・貨物を調査したものを集計した。
2. 入港船舶は、荷役の有無にかかわらず、総トン数5トン以上のものを調査対象とした。
3. 海上出入貨物は船舶及び「はしけ」により出入りしたものをすべて調査対象とした。
4. 貨物のトン数は、原則としてフレート・トンを採用した。したがって容積は1.133立方メートル、重量は1,000キログラムをもって1トンとし、容積または重量のいずれか大なる方をもって計算することを原則とした。ただし、商習慣に従っている貨物は、その習慣に従った。

(注) 本統計月報は速報値のため、後日数値に変更を生ずる場合がある。

問い合わせ先

北九州市港湾空港局物流振興課

TEL 093(321)5941

E-mail:portinfo@kitaqport.or.jp

目 次

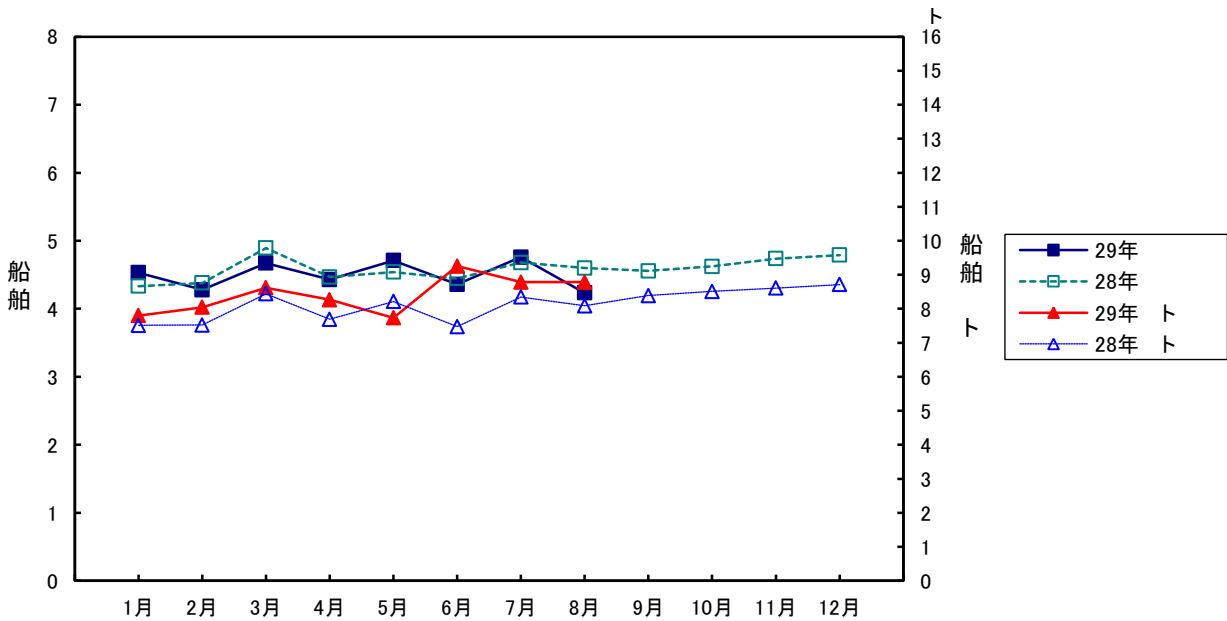
1.	概要	
1. 1	平成29年8月概況	1.
1. 2	入港船舶	1.
1. 3	海上出入貨物	2.
1. 4	コンテナ貨物	2.
2.	入港船舶	
2. 1	入港船舶月別前年比	3.
2. 2	入港船舶用 別	4.
3.	海上出入貨物	
3. 1	海上出入貨物月別前年比 (トン数)	5.
3. 2	海上出入貨物外 (1月以 計上 1)	6.
3. 3	海上出入貨物 別	- .
4.	コンテナ貨物	
4. 1	コンテナ貨物月別前年比 (数)	1 1.
4. 2	コンテナ貨物月別前年比 (トン数)	1 2.

1. 概要

1.1 平成29年8月概況

当月の入港船舶は、4,233 年 月 3 ト、船舶
 トは、ト 年 月 ト、の
 入は、4 ト 年 月 ト、の
 は、22 ト 年 月 3 ト、は、
 4 ト 年 月 14 ト 2、
 、コナは ト 43、
 、年 月 3、2 トは、3 ト 年
 月 ト

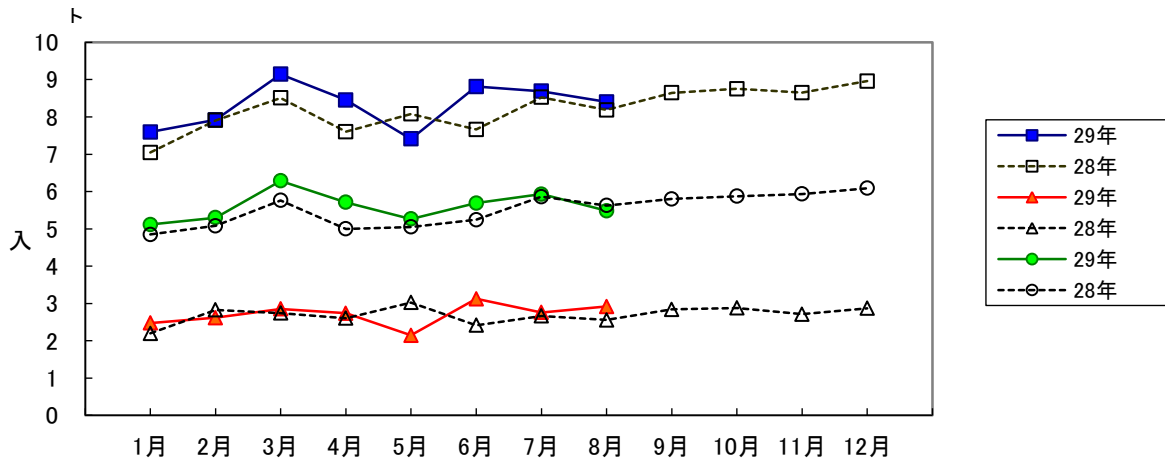
1.2 入港船舶



	8 月		月	
	ト	ト	ト	ト
	4,233 (92.0)	8,784,182 (108.6)	35,974 (99.0)	67,290,395 (106.3)
船	370 (104.5)	5,203,832 (118.0)	2,936 (101.2)	38,727,606 (111.5)
船	3,863 (91.0)	3,580,350 (97.4)	33,038 (98.8)	28,562,789 (100.1)

年

1.3 入

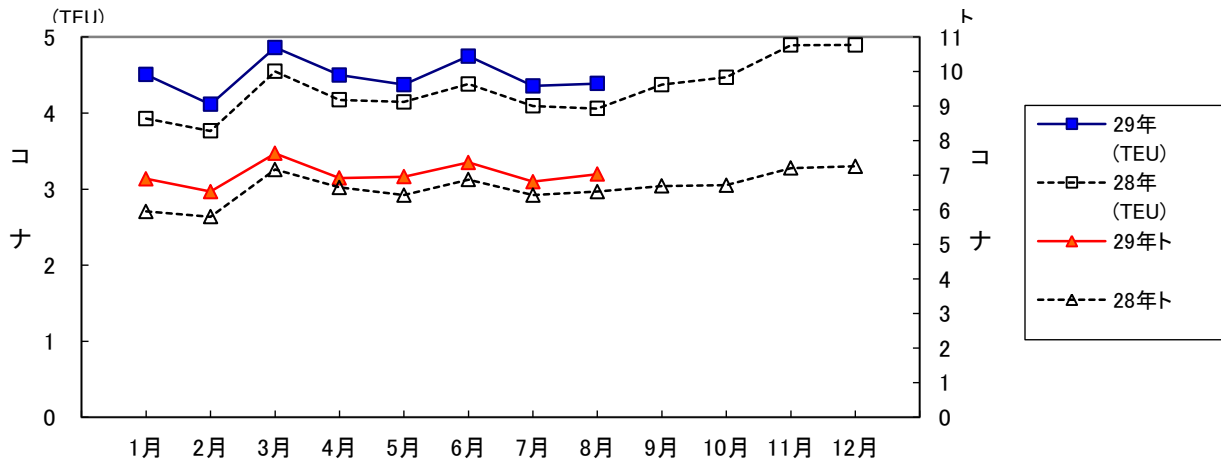


	8 月			月		
			入			入
	8,400,409 (102.6)	3,203,574 (100.4)	5,196,835 (104.1)	66,425,978 (104.6)	25,970,664 (105.3)	40,455,314 (104.1)
	2,917,664 (113.9)	585,700 (109.3)	2,331,964 (115.2)	21,639,046 (102.8)	4,840,156 (103.0)	16,798,890 (102.8)
	5,482,745 (97.5)	2,617,874 (98.6)	2,864,871 (96.5)	44,786,932 (105.4)	21,130,508 (105.8)	23,656,424 (105.1)

年

1.4 コナ

コナは入の ▲ は 2 ト



	8 月			月		
			入			入
	43,875 (108.0)	21,810 (107.6)	22,065 (108.5)	358,487 (108.3)	181,340 (108.9)	177,147 (107.8)
ト	703,260 (107.7)	329,982 (104.3)	373,278 (110.9)	5,616,145 (108.3)	2,687,013 (105.1)	2,929,132 (111.5)
	38,764 (108.7)	19,026 (104.7)	19,738 (112.9)	309,724 (106.9)	157,974 (106.4)	151,750 (107.5)
ト	649,285 (107.3)	291,738 (101.9)	357,547 (112.2)	5,133,676 (106.5)	2,394,387 (104.0)	2,739,289 (108.8)
	5,111 (103.2)	2,784 (132.2)	2,327 (81.8)	48,763 (117.9)	23,366 (129.3)	25,397 (109.1)
ト	53,975 (112.6)	38,244 (127.4)	15,731 (87.8)	482,469 (132.8)	292,626 (115.3)	189,843 (173.4)

年

2. 入港船舶

2.1 入港船舶月 年

				船		船	
			ト		ト		ト
月	29年	4,530	7,801,120	369	4,262,544	4,161	3,538,576
	28年	4,334	7,514,044	350	4,050,037	3,984	3,464,007
2月	29年	4,278	8,044,955	342	4,788,540	3,936	3,256,415
	28年	4,381	7,520,740	338	4,070,502	4,043	3,450,238
月	29年	4,673	8,620,393	387	4,802,325	4,286	3,818,068
	28年	4,894	8,441,179	397	4,665,349	4,497	3,775,830
月	29年	4,430	8,265,773	368	4,726,244	4,062	3,539,529
	28年	4,468	7,693,052	370	4,160,135	4,098	3,532,917
月	29年	4,710	7,734,041	351	4,190,725	4,359	3,543,316
	28年	4,540	8,214,731	374	4,743,471	4,166	3,471,260
月	29年	4,360	9,256,418	380	5,759,924	3,980	3,496,494
	28年	4,447	7,476,828	349	4,047,988	4,098	3,428,840
月	29年	4,760	8,783,513	369	4,993,472	4,391	3,790,041
	28年	4,680	8,343,904	370	4,600,988	4,310	3,742,916
8月	29年	4,233	8,784,182	370	5,203,832	3,863	3,580,350
	28年	4,600	8,085,250	354	4,409,955	4,246	3,675,295
9月	29年						
	28年	4,556	8,388,632	371	4,705,413	4,185	3,683,219
月	29年						
	28年	4,623	8,511,664	364	4,837,236	4,259	3,674,428
月	29年						
	28年	4,738	8,608,211	386	4,828,630	4,352	3,779,581
2月	29年						
	28年	4,790	8,711,315	401	4,895,107	4,389	3,816,208
	29年						
	28年	55,051	97,509,550	4,424	54,014,811	50,627	43,494,739

月	29年	35,974	67,290,395	2,936	38,727,606	33,038	28,562,789
	28年	36,344	63,289,728	2,902	34,748,425	33,442	28,541,303
当月	年	99.0	106.3	101.2	111.5	98.8	100.1

3. 入

3.1 入 月 年 ト

ト

						入				入
月	29年	7,593,061	2,475,856	577,283	1,898,573	5,117,205	2,437,711	2,679,494		
	28年	7,045,207	2,197,039	465,472	1,731,567	4,848,168	2,278,329	2,569,839		
2月	29年	7,920,548	2,619,741	645,527	1,974,214	5,300,807	2,456,090	2,844,717		
	28年	7,909,421	2,828,925	557,380	2,271,545	5,080,496	2,408,053	2,672,443		
月	29年	9,144,127	2,855,692	631,466	2,224,226	6,288,435	3,002,604	3,285,831		
	28年	8,509,709	2,745,004	659,348	2,085,656	5,764,705	2,752,768	3,011,937		
月	29年	8,451,170	2,739,872	630,102	2,109,770	5,711,298	2,662,891	3,048,407		
	28年	7,602,994	2,603,658	629,900	1,973,758	4,999,336	2,316,060	2,683,276		
月	29年	7,412,001	2,146,789	586,239	1,560,550	5,265,212	2,432,840	2,832,372		
	28年	8,078,124	3,027,505	628,548	2,398,957	5,050,619	2,339,637	2,710,982		
月	29年	8,815,183	3,125,222	626,203	2,499,019	5,689,961	2,669,607	3,020,354		
	28年	7,662,873	2,417,070	615,174	1,801,896	5,245,803	2,465,277	2,780,526		
月	29年	8,689,479	2,758,210	557,636	2,200,574	5,931,269	2,850,891	3,080,378		
	28年	8,526,867	2,664,772	609,081	2,055,691	5,862,095	2,754,715	3,107,380		
8月	29年	8,400,409	2,917,664	585,700	2,331,964	5,482,745	2,617,874	2,864,871		
	28年	8,185,184	2,560,523	536,004	2,024,519	5,624,661	2,655,402	2,969,259		
9月	29年									
	28年	8,644,113	2,842,264	604,560	2,237,704	5,801,849	2,760,418	3,041,431		
月	29年									
	28年	8,753,697	2,880,830	608,270	2,272,560	5,872,867	2,805,581	3,067,286		
月	29年									
	28年	8,648,739	2,714,819	615,379	2,099,440	5,933,920	2,853,648	3,080,272		
2月	29年									
	28年	8,960,207	2,871,636	686,009	2,185,627	6,088,571	2,793,726	3,294,845		
	29年									
	28年	98,527,135	32,354,045	7,215,125	25,138,920	66,173,090	31,183,614	34,989,476		

月	29年	66,425,978	21,639,046	4,840,156	16,798,890	44,786,932	21,130,508	23,656,424
	28年	63,520,379	21,044,496	4,700,907	16,343,589	42,475,883	19,970,241	22,505,642
当月	年	104.6	102.8	103.0	102.8	105.4	105.8	105.1

3.2 入 1月 1

		8 月		年 月	月		年
		29年	28年		29年	28年	
		1 1)	1,078,612		1,013,791	106.4	
2 2)	469,506	289,708	162.1	2,920,215	2,670,278	109.4	
3 3)	309,260	286,889	107.8	2,446,765	2,196,235	111.4	
4 8)	ナ	180,025	122,639	146.8	1,529,260	633,327	241.5
4)		190,983	220,230	86.7	1,116,654	1,592,935	70.1
6)		139,713	140,204	99.6	1,100,535	1,124,986	97.8
7)		96,284	50,001	192.6	908,734	940,813	96.6
10)		159,264	37,782	421.5	748,254	411,363	181.9
5)	ラ	-	70,000	-	590,457	1,284,218	46.0
10(11)	マ -	5,003	66,049	7.6	581,190	389,955	149.0
	の	289,014	263,230	109.8	2,151,832	2,053,545	104.8
		2,917,664	2,560,523	113.9	21,639,046	21,044,496	102.8

は 年 月

		8 月		年 月	月		年
		29年	28年		29年	28年	
		1 1)	172,405		147,724	116.7	
2 2)	133,818	117,786	113.6	1,039,804	1,001,820	103.8	
3 3)	88,556	87,185	101.6	647,561	694,649	93.2	
4 8)		43,071	-	-	325,862	169,408	192.4
4)	タ	31,993	46,982	68.1	280,504	292,483	95.9
6)	コ	21,878	17,221	127.0	196,281	183,021	107.2
9)		13,300	25,782	51.6	165,463	131,262	126.1
7)	ト ナ	9,786	15,849	61.7	104,994	182,186	57.6
12)	キ コ	7,027	16,550	42.5	85,827	65,196	131.6
10(5)		17,554	6,471	271.3	84,857	201,537	42.1
	の	46,312	54,454	85.0	484,846	552,335	87.8
		585,700	536,004	109.3	4,840,156	4,700,907	103.0

は 年 月

入

		8 月		年 月	月		年
		29年	28年		29年	28年	
		1 1)	1,078,612		1,003,749	107.5	
2 2)	335,688	171,922	195.3	1,880,411	1,668,458	112.7	
3 7)	ナ	162,676	122,639	132.6	1,478,020	580,081	254.8
4 3)		173,429	213,759	81.1	1,031,797	1,391,398	74.2
5)		136,855	139,165	98.3	1,022,608	969,225	105.5
6)		94,472	48,783	193.7	887,981	924,773	96.0
11)		145,964	12,000	1,216.4	582,791	280,101	208.1
4)	ラ	-	70,000	-	571,489	1,248,475	45.8
9)	マ -	5,003	62,099	8.1	535,754	381,098	140.6
10(8)		51,157	53,019	96.5	452,974	430,337	105.3
	の	148,108	127,384	116.3	885,862	852,599	103.9
		2,331,964	2,024,519	115.2	16,798,890	16,343,589	102.8

は 年 月

3. 3 海上出入貨物 別

ト

		当月	年	年	年	当月	年	年	年	当月	年	年	年	
		8,400,409	102.6	66,425,978	104.6	2,917,664	113.9	21,639,046	102.8	5,482,745	97.5	44,786,932	105.4	
1		44,382	100.2	399,512	105.8	22,834	72.1	224,264	104.8	21,548	170.6	175,248	107.1	
1	の	975	171.4	9,684	174.4	-	-	420	227.0	975	171.4	9,264	172.6	
2		653	25.4	19,698	104.0	-	-	8,074	192.9	653	25.4	11,624	78.8	
3		17,253	93.5	155,721	111.4	1,053	8.7	33,301	135.3	16,200	253.1	122,420	106.3	
4		818	92.7	12,224	52.4	757	100.7	9,925	47.3	61	46.9	2,299	99.1	
5		2,066	295.1	17,314	149.3	666	-	5,614	-	1,400	200.0	11,700	100.9	
6		7,343	98.0	51,232	98.5	5,684	87.6	46,443	100.2	1,659	164.3	4,789	84.6	
7		-	-	-	-	-	-	-	-	-	-	-	-	-
8		1,929	51.5	35,882	74.0	1,732	48.4	34,759	75.1	197	123.1	1,123	51.1	
9		-	-	-	-	-	-	-	-	-	-	-	-	-
10		4,093	266.3	31,497	151.5	3,893	282.1	29,466	146.3	200	127.4	2,031	313.9	
11		9,252	110.8	66,260	115.9	9,049	122.1	56,262	109.6	203	21.7	9,998	171.5	
2		18,296	131.2	189,054	133.6	13,108	105.2	134,358	114.7	5,188	350.3	54,696	224.4	
12	ッ	504	93.7	5,454	79.9	454	87.0	4,600	91.8	50	312.5	854	47.0	
13		1,314	191.8	10,283	140.4	704	216.6	4,676	143.7	610	169.4	5,607	137.8	
14		14,553	127.8	147,192	128.3	11,675	108.0	121,059	115.9	2,878	492.0	26,133	254.4	
15		1,705	296.5	22,647	261.9	55	100.0	681	83.4	1,650	317.3	21,966	280.5	
16		55	152.8	935	151.8	55	152.8	799	207.0	-	-	136	59.1	
17		165	23.1	2,543	74.3	165	23.1	2,543	77.9	-	-	-	-	
3			1,989,164	111.7	14,695,962	102.1	1,571,909	113.8	11,619,773	100.5	417,255	104.6	3,076,189	109.0
18	成	876,337	112.9	6,510,755	100.3	762,382	115.3	5,759,963	100.0	113,955	99.1	750,792	102.4	
19		748,697	110.8	5,254,299	101.8	727,075	111.6	5,211,887	102.2	21,622	89.8	42,412	67.6	
20		1,626	62.3	27,160	133.9	1,276	48.9	18,324	115.7	350	-	8,836	199.1	
21		100,048	111.6	872,776	128.7	517	14.3	37,431	461.1	99,531	115.7	835,345	124.7	
22		8,567	108.1	73,910	74.5	7,962	128.6	61,439	105.0	605	34.9	12,471	30.6	
23		-	-	90,771	-	-	-	-	-	-	-	90,771	-	
24		-	-	-	-	-	-	-	-	-	-	-	-	
25		90,839	95.5	774,485	99.9	74	-	294	100.0	90,765	95.4	774,191	99.9	
26		3,600	59.3	32,780	88.5	405	465.5	1,515	87.4	3,195	53.4	31,265	88.6	
27		159,450	125.5	1,059,026	94.4	72,218	128.5	528,920	85.2	87,232	123.2	530,106	105.7	
4			4,828,980	95.6	39,766,960	105.7	445,571	82.9	3,734,512	98.3	4,383,409	97.1	36,032,448	106.5
28	の	23,897	19.2	244,407	59.9	14,776	13.4	209,175	70.3	9,121	64.9	35,232	31.8	
29		538,193	106.3	4,412,547	109.9	156,239	119.1	1,215,636	110.8	381,954	101.9	3,196,911	109.6	
30		38,877	72.9	366,442	96.1	35,559	68.9	330,143	91.9	3,318	194.6	36,299	165.0	
31		105,576	78.5	969,751	91.3	92,698	74.9	825,061	84.4	12,878	120.1	144,690	170.4	
32		16	-	423	318.0	16	-	423	318.0	-	-	-	-	
33		3,916,311	97.3	32,033,768	106.0	15,836	232.7	79,350	113.1	3,900,475	97.0	31,954,418	106.0	
34		24	100.0	337	67.1	24	100.0	157	91.3	-	-	180	54.5	
35		551	108.9	4,157	99.2	414	81.8	3,656	93.1	137	-	501	188.3	
36		84,626	101.8	715,804	105.6	70,316	109.5	575,176	97.7	14,310	75.7	140,628	157.9	
37		53,869	88.4	458,323	126.1	1,035	77.5	22,282	203.4	52,834	88.7	436,041	123.7	
38		35,064	92.4	289,272	94.5	28,368	97.7	231,039	99.5	6,696	75.0	58,233	78.9	
39	25,164	144.7	221,964	147.0	23,598	174.3	195,511	161.1	1,566	40.7	26,453	89.2		

40		6,642	143.9	46,884	121.7	6,522	146.5	44,107	120.5	120	72.7	2,777	144.0
41		12	18.2	614	64.2	12	18.2	614	64.2	-	-	-	-
42	の	158	96.3	2,267	159.9	158	96.3	2,182	153.9	-	-	85	-
5		1,180,122	120.1	8,541,495	101.0	637,803	160.1	4,121,715	108.9	542,319	92.8	4,419,780	94.6
43		3,068	50.2	23,388	76.6	2,982	50.9	22,499	76.4	86	34.4	889	79.4
44	ト	130,462	105.6	1,145,561	100.3	1,148	97.0	9,323	114.0	129,314	105.7	1,136,238	100.2
45	ラス	5,398	105.5	50,355	105.0	3,000	82.1	29,547	104.6	2,398	163.8	20,808	105.6
46		16,177	85.0	126,516	103.4	13,359	81.5	102,961	100.4	2,818	107.1	23,555	118.8
47		51,853	120.7	370,879	85.0	6,336	-	46,944	90.4	45,517	106.0	323,935	84.3
48		115,887	96.0	893,000	97.6	4,764	50.5	9,788	48.7	111,123	99.8	883,212	98.7
49		382,230	212.0	2,098,942	110.6	376,845	216.6	2,038,757	111.0	5,385	85.0	60,185	100.1
50	ス	4,996	104.7	44,733	108.5	-	-	120	226.4	4,996	104.7	44,613	108.4
51	の	6,489	113.7	72,111	125.9	4,197	120.5	58,005	413.0	2,292	103.1	14,106	32.6
52	コース	163,538	81.7	1,218,586	83.0	55,660	242.6	371,909	116.6	107,878	60.8	846,677	73.7
53		40,461	131.4	363,422	137.0	8,318	339.1	93,989	216.3	32,143	113.4	269,433	121.4
54		165,494	104.6	1,349,970	103.7	91,059	96.5	764,760	100.0	74,435	116.5	585,210	108.9
55		26,682	121.0	215,328	113.1	16,054	140.1	126,641	116.2	10,628	100.5	88,687	109.1
56	成の	67,387	107.0	568,704	104.9	54,081	102.0	446,472	97.3	13,306	134.1	122,232	146.6
6		53,839	94.8	524,483	101.9	18,012	92.3	197,781	99.3	35,827	96.2	326,702	103.5
57		14,257	103.4	123,847	89.9	3,540	136.0	22,737	68.8	10,717	95.8	101,110	96.5
58		4,110	80.0	42,371	105.2	3,912	77.3	39,251	100.4	198	244.4	3,120	268.3
59	の	1,687	83.7	14,593	106.0	1,687	83.7	14,593	107.0	-	-	-	-
60		1,072	59.8	77,202	122.4	590	62.0	53,496	122.0	482	57.2	23,706	123.2
61		9,150	91.0	76,555	99.8	6,600	87.1	53,707	96.2	2,550	102.9	22,848	109.3
62		2,931	81.6	24,596	83.8	841	98.2	7,660	84.2	2,090	76.3	16,936	83.6
63		20,020	99.4	161,337	106.5	230	104.5	2,394	101.8	19,790	99.3	158,943	106.6
64		295	-	1,607	10,713.3	295	-	1,607	10,713.3	-	-	-	-
65	の	317	128.9	2,375	103.1	317	128.9	2,336	103.0	-	-	39	105.4
7		88,290	96.5	741,235	106.8	77,163	99.2	635,043	108.8	11,127	81.2	106,192	96.3
66		160	36.8	1,725	91.2	160	36.8	1,631	88.8	-	-	94	167.9
67	はの	9,238	93.8	72,000	112.3	9,217	93.9	71,330	112.6	21	60.0	670	90.5
68		3,258	66.0	29,690	74.9	2,927	77.0	25,620	73.9	331	29.1	4,070	82.4
69		22,860	114.7	166,264	104.4	20,625	124.2	149,389	111.2	2,235	67.2	16,875	67.9
70	の	1,860	31.3	17,621	68.0	1,859	31.9	16,449	64.4	1	0.8	1,172	324.7
71		37,051	101.3	341,535	116.8	32,202	103.8	291,160	118.6	4,849	87.5	50,375	107.5
72		7,299	94.9	63,218	108.1	4,899	77.8	41,805	99.9	2,400	171.4	21,413	128.6
73	の	6,564	106.6	49,182	93.8	5,274	131.1	37,659	102.9	1,290	60.3	11,523	72.8
8		197,336	119.2	1,567,277	118.8	131,264	128.8	971,600	124.7	66,072	103.9	595,677	110.4
74		70,735	145.1	589,973	142.4	57,565	186.7	457,673	155.0	13,170	73.4	132,300	111.1
75		31,362	98.7	259,107	99.1	25,952	100.2	209,242	98.4	5,410	92.3	49,865	102.2
76		24,950	110.6	153,504	107.3	17,841	100.1	92,642	99.9	7,109	150.2	60,862	121.0
77		3,282	162.2	24,543	97.0	-	-	128	12.4	3,282	162.2	24,415	100.6
78		11,138	233.2	105,795	139.3	12	-	12	-	11,126	232.9	105,783	139.2
79		30,108	96.3	219,143	107.3	24,481	95.8	177,420	112.4	5,627	98.4	41,723	90.2
80		25,761	105.8	215,212	110.7	5,413	302.6	34,483	176.6	20,348	90.2	180,729	103.3
9	のの	-	-	-	-	-	-	-	-	-	-	-	-
81	のの	-	-	-	-	-	-	-	-	-	-	-	-

			入				入	
	当月		当月		当月		当月	
	585,700	4,840,156	2,331,964	16,798,890	2,617,874	21,130,508	2,864,871	23,656,424
1	592	24,768	22,242	199,496	597	10,105	20,951	165,143
1	-	-	-	420	260	2,470	715	6,794
2	-	-	-	8,074	133	4,352	520	7,272
3	-	-	1,053	33,301	-	-	16,200	122,420
4	-	16	757	9,909	-	-	61	2,299
5 の	-	-	666	5,614	-	-	1,400	11,700
6	10	56	5,674	46,387	4	479	1,655	4,310
7	-	-	-	-	-	-	-	-
8 の	-	19,134	1,732	15,625	2	13	195	1,110
9	-	-	-	-	-	-	-	-
10 の	231	2,966	3,662	26,500	133	1,060	67	971
11	351	2,596	8,698	53,666	65	1,731	138	8,267
2	-	490	13,108	133,868	1,635	23,298	3,553	31,398
12	-	101	454	4,499	50	799	-	55
13	-	10	704	4,666	-	-	610	5,607
14	-	12	11,675	121,047	585	5,012	2,293	21,121
15 の	-	-	55	681	1,000	17,351	650	4,615
16	-	367	55	432	-	136	-	-
17	-	-	165	2,543	-	-	-	-
3	23,929	181,436	1,547,980	11,438,337	166,703	1,222,091	250,552	1,854,098
18	-	52	762,382	5,759,911	98,923	686,674	15,032	64,118
19	-	-	727,075	5,211,887	1,130	6,960	20,492	35,452
20	173	1,358	1,103	16,966	-	208	350	8,628
21	72	32,096	445	5,335	57,245	450,360	42,286	384,985
22	-	71	7,962	61,368	-	-	605	12,471
23	-	-	-	-	-	-	-	90,771
24	-	-	-	-	-	-	-	-
25	-	-	74	294	-	-	90,765	774,191
26	-	45	405	1,470	195	9,705	3,000	21,560
27	23,684	147,814	48,534	381,106	9,210	68,184	78,022	461,922
4	289,090	2,406,099	156,481	1,328,413	2,123,806	17,261,506	2,259,603	18,770,942
28	873	35,724	13,903	173,451	4,902	21,033	4,219	14,199
29	143,967	1,100,685	12,272	114,951	111,526	909,967	270,428	2,286,944
30	12,573	121,294	22,986	208,849	1,519	13,422	1,799	22,877
31	66,948	624,814	25,750	200,247	3,324	32,414	9,554	112,276
32	-	265	16	158	-	-	-	-
33 成	13,571	75,920	2,265	3,430	1,939,065	15,741,882	1,961,410	16,212,536
34 の	-	50	24	107	-	180	-	-
35	364	3,291	50	365	137	501	-	-
36	19,464	171,258	50,852	403,918	8,626	77,864	5,684	62,764
37 の	68	6,095	967	16,187	51,313	420,571	1,521	15,470
38	16,509	147,628	11,859	83,411	2,532	25,768	4,164	32,465
39	9,748	85,825	13,850	109,686	742	16,394	824	10,059

4. コ ナ

4.2 コ ナ 月 年 ト

ト

				入				入
月	29年	689,903	628,130	251,965	376,165	61,773	32,376	29,397
	28年	595,646	558,949	235,389	323,560	36,697	24,949	11,748
2月	29年	652,812	600,461	321,104	279,357	52,351	30,773	21,578
	28年	580,331	537,133	286,286	250,847	43,198	32,212	10,986
月	29年	763,692	696,793	329,695	367,098	66,899	37,941	28,958
	28年	716,940	667,738	334,251	333,487	49,202	35,063	14,139
月	29年	692,120	616,951	305,381	311,570	75,169	48,832	26,337
	28年	665,058	617,341	304,962	312,379	47,717	32,000	15,717
月	29年	695,785	639,176	288,176	351,000	56,609	30,219	26,390
	28年	642,594	603,168	277,964	325,204	39,426	25,142	14,284
月	29年	737,142	684,185	320,188	363,997	52,957	32,780	20,177
	28年	687,429	637,332	295,243	342,089	50,097	36,677	13,420
月	29年	681,431	618,695	286,140	332,555	62,736	41,461	21,275
	28年	642,688	593,737	282,347	311,390	48,951	37,687	11,264
8月	29年	703,260	649,285	291,738	357,547	53,975	38,244	15,731
	28年	652,920	604,989	286,386	318,603	47,931	30,022	17,909
9月	29年							
	28年	668,951	611,306	281,756	329,550	57,645	40,825	16,820
月	29年							
	28年	671,630	619,752	286,668	333,084	51,878	36,750	15,128
月	29年							
	28年	721,131	663,830	290,947	372,883	57,301	37,656	19,645
2月	29年							
	28年	726,028	672,271	333,975	338,296	53,757	36,297	17,460
	29年							
	28年	7,971,346	7,387,546	3,496,174	3,891,372	583,800	405,280	178,520

月	29年	5,616,145	5,133,676	2,394,387	2,739,289	482,469	292,626	189,843
	28年	5,183,606	4,820,387	2,302,828	2,517,559	363,219	253,752	109,467
8月	年	108.3	106.5	104.0	108.8	132.8	115.3	173.4