



北九州港港湾統計月報

平成29年－2017年－7月

北九州市港湾空港局物流振興課

平成29年11月17日発行



北九州港マスコットキャラクター
「スナQ」

例 言

1. この統計月報は、統計法に基づく港湾調査規則（昭和26年運輸省令第13号）によって、北九州港と内外諸港との間に出入りした船舶・貨物を調査したものを集計した。
2. 入港船舶は、荷役の有無にかかわらず、総ト ー ト のものを調査 した。
3. 出入貨物は船舶 はし により出入りしたものを て調査 した。
 貨物のト ー は、 則として ト・ト を した。したがって は ト、 は をもって1ト とし、 たは の ず か をも って計 ことを 則とした。た し、 に って 貨物は、 の に った。

統計月報は 報 のた 、 に を ず 。

北九州 港湾 港 と 物
 TEL 093(321)5941
 E-mail:portinfo@kitaqport.or.jp

1.				1.
1. 1	年月			1.
1. 2	入港船舶			1.
1. 3	出入貨物			2.
1.	貨物			2.
2. 入港船舶				
2. 1	入港船舶月	年		3.
2. 2	入港船舶			.
3. 出入貨物				
3. 1	出入貨物月	年	(ト)	.
3. 2	出入貨物外		(1月 計 1)	6.
3. 3	出入貨物			.
. 貨物				
. 1	貨物月	年	()	1 1.
. 2	貨物月	年	(ト)	1 2.

1. 概要

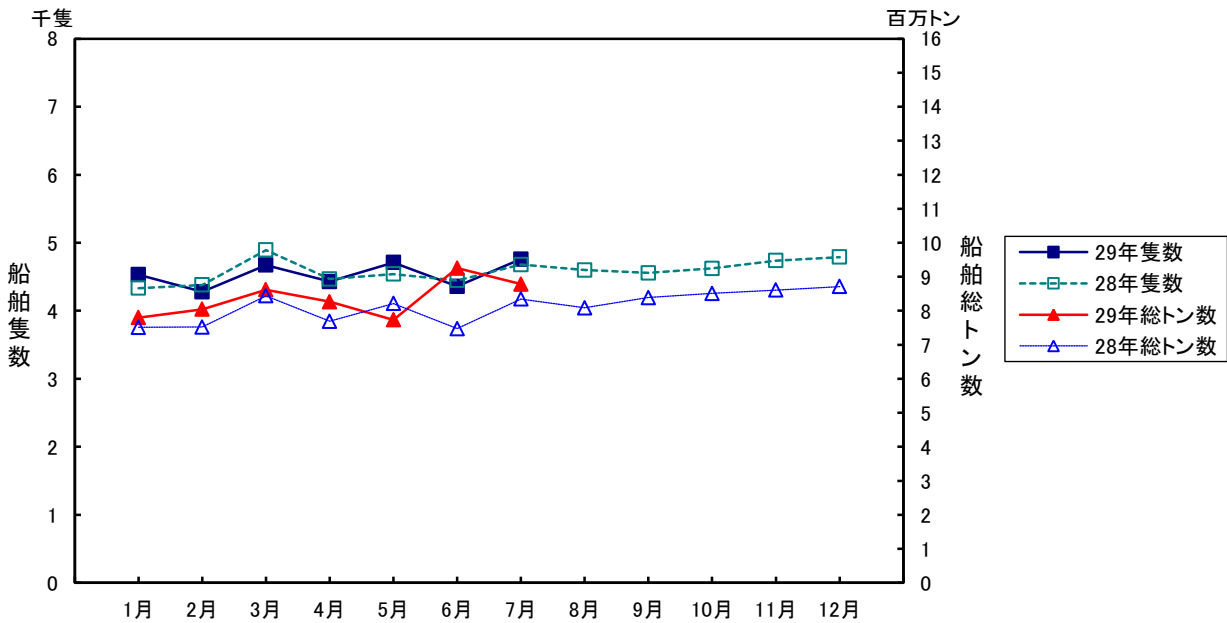
1.1 平成29年7月概況

当月の入港船舶は、4,760隻で前年同月に比べ80隻(1.7%)増、船舶総トン数は、878万トンで前年同月に比べ44万トン(5.3%)増となった。

海上出入貨物は、869万トンで前年同月に比べ16万トン(1.9%)増、このうち外貿易貨物は、276万トンで前年同月に比べ9万トン(3.5%)増、内貿貨物は、593万トンで前年同月に比べ7万トン(1.2%)増となった。

一方、コンテナは実空合計個数(20フィート換算:以下TEUという)43,557個で、前年同月に比べ2,621個(6.4%)増、トン数は、681千トンで前年同月に比べ39千トン(6.0%)増となった。

1.2 入港船舶

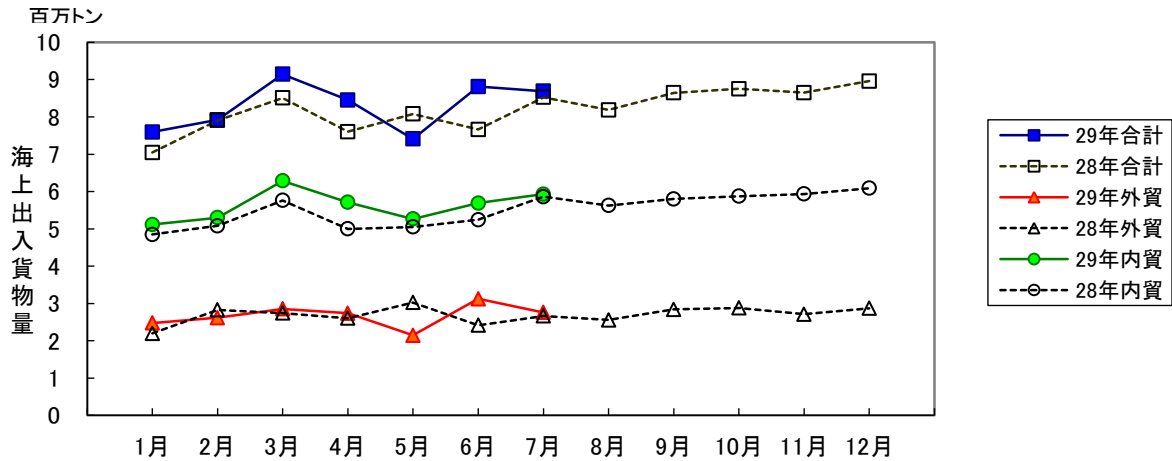


(単位:隻・総トン)

	7月		1月以降累計	
	隻数	総トン数	隻数	総トン数
合計	4,760 (101.7)	8,783,513 (105.3)	31,741 (100.0)	58,506,213 (106.0)
外航船	369 (99.7)	4,993,472 (108.5)	2,566 (100.7)	33,523,774 (110.5)
内航船	4,391 (101.9)	3,790,041 (101.3)	29,175 (99.9)	24,982,439 (100.5)

()内前年同期比

1.3 海上出入貨物



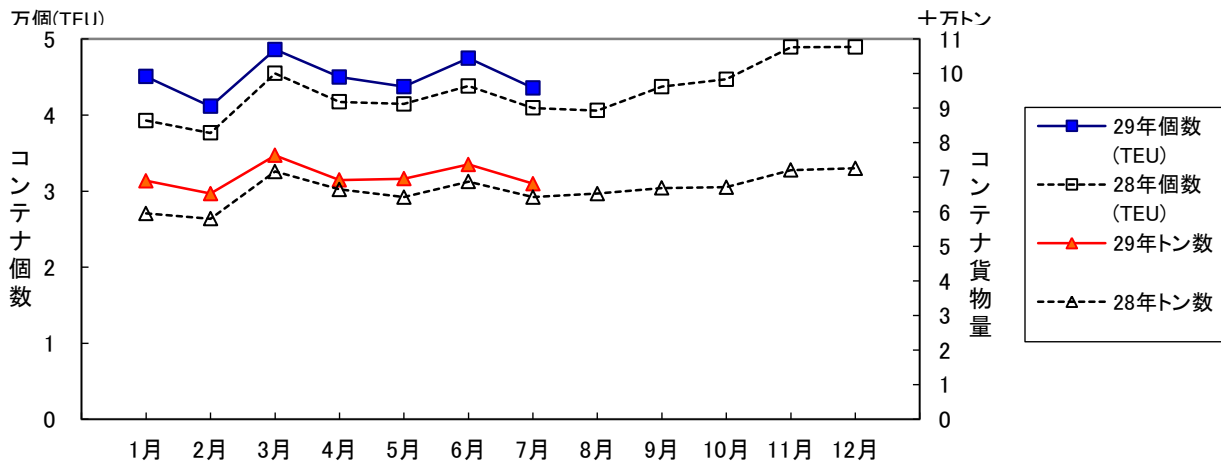
(単位:トン)

	7月			1月以降累計		
	計	輸移出	輸移入	計	輸移出	輸移入
合計	8,689,479 (101.9)	3,408,527 (101.3)	5,280,952 (102.3)	58,025,569 (104.9)	22,767,090 (106.0)	35,258,479 (104.1)
外航貨物	2,758,210 (103.5)	557,636 (91.6)	2,200,574 (107.0)	18,721,382 (101.3)	4,254,456 (102.2)	14,466,926 (101.0)
内航貨物	5,931,269 (101.2)	2,850,891 (103.5)	3,080,378 (99.1)	39,304,187 (106.7)	18,512,634 (106.9)	20,791,553 (106.4)

()内前年同期比

1.4 コンテナ貨物

コンテナ貨物は海上出入貨物の内数である。個数は実空20フィート換算(TEU)による。



(単位:TEU・トン)

		7月			1月以降累計		
		計	輸移出	輸移入	計	輸移出	輸移入
合計	TEU	43,557 (106.4)	22,431 (106.7)	21,126 (106.1)	314,612 (108.4)	159,530 (109.0)	155,082 (107.7)
	トン	681,431 (106.0)	327,601 (102.4)	353,830 (109.7)	4,912,885 (108.4)	2,357,031 (105.2)	2,555,854 (111.6)
外貿	TEU	37,884 (105.7)	19,263 (103.6)	18,621 (107.9)	270,960 (106.7)	138,948 (106.6)	132,012 (106.8)
	トン	618,695 (104.2)	286,140 (101.3)	332,555 (106.8)	4,484,391 (106.4)	2,102,649 (104.3)	2,381,742 (108.3)
内貿	TEU	5,673 (111.5)	3,168 (130.5)	2,505 (94.2)	43,652 (119.9)	20,582 (128.9)	23,070 (113.0)
	トン	62,736 (128.2)	41,461 (110.0)	21,275 (188.9)	428,494 (135.9)	254,382 (113.7)	174,112 (190.2)

()内前年同期比

2. 入港船舶

2.1 入港船舶月別前年比較表

(単位:隻・トン)

		合 計		外 航 船		内 航 船	
		隻数	総トン数	隻数	総トン数	隻数	総トン数
1月	29年	4,530	7,801,120	369	4,262,544	4,161	3,538,576
	28年	4,334	7,514,044	350	4,050,037	3,984	3,464,007
2月	29年	4,278	8,044,955	342	4,788,540	3,936	3,256,415
	28年	4,381	7,520,740	338	4,070,502	4,043	3,450,238
3月	29年	4,673	8,620,393	387	4,802,325	4,286	3,818,068
	28年	4,894	8,441,179	397	4,665,349	4,497	3,775,830
4月	29年	4,430	8,265,773	368	4,726,244	4,062	3,539,529
	28年	4,468	7,693,052	370	4,160,135	4,098	3,532,917
5月	29年	4,710	7,734,041	351	4,190,725	4,359	3,543,316
	28年	4,540	8,214,731	374	4,743,471	4,166	3,471,260
6月	29年	4,360	9,256,418	380	5,759,924	3,980	3,496,494
	28年	4,447	7,476,828	349	4,047,988	4,098	3,428,840
7月	29年	4,760	8,783,513	369	4,993,472	4,391	3,790,041
	28年	4,680	8,343,904	370	4,600,988	4,310	3,742,916
8月	29年						
	28年	4,600	8,085,250	354	4,409,955	4,246	3,675,295
9月	29年						
	28年	4,556	8,388,632	371	4,705,413	4,185	3,683,219
10月	29年						
	28年	4,623	8,511,664	364	4,837,236	4,259	3,674,428
11月	29年						
	28年	4,738	8,608,211	386	4,828,630	4,352	3,779,581
12月	29年						
	28年	4,790	8,711,315	401	4,895,107	4,389	3,816,208
合計	29年						
	28年	55,051	97,509,550	4,424	54,014,811	50,627	43,494,739

累計	29年	31,741	58,506,213	2,566	33,523,774	29,175	24,982,439
1月～	28年	31,744	55,204,478	2,548	30,338,470	29,196	24,866,008
当月	前年比%	100.0	106.0	100.7	110.5	99.9	100.5

2. 2 入港船舶

(ト)

	合 計				外 航 船				内 航 船			
	隻 数		総トン数		隻 数		総トン数		隻 数		総トン数	
	当月	累計	当月	累計	当月	累計	当月	累計	当月	累計	当月	累計
合 計	4,760	31,741	8,783,513	58,506,213	369	2,566	4,993,472	33,523,774	4,391	29,175	3,790,041	24,982,439
(対前年同月・同期比%)	102	100	105	106	100	101	109	110	102	100	101	100
商 船	4,213	27,997	6,430,839	42,968,095	368	2,544	4,985,512	33,430,835	3,845	25,453	1,445,327	9,537,260
客 船	2,097	13,719	659,594	2,228,985	4	15	619,827	1,945,945	2,093	13,704	39,767	283,040
貨 客 船	97	630	9,215	88,423	-	3	-	32,832	97	627	9,215	55,591
一 般 貨 物 船	1,107	7,434	2,419,965	16,473,040	155	1,037	2,007,754	13,803,527	952	6,397	412,211	2,669,513
油 送 船	205	1,444	81,237	630,787	3	12	5,990	26,860	202	1,432	75,247	603,927
L P G 船	13	99	24,235	127,038	1	4	16,685	66,740	12	95	7,550	60,298
L N G 船	12	75	303,766	2,649,304	3	24	277,378	2,499,760	9	51	26,388	149,544
プロダクトオイルタンカー	2	26	1,245	44,048	-	5	-	23,922	2	21	1,245	20,126
内航ケミカル船	140	936	72,881	466,019	-	-	-	-	140	936	72,881	466,019
外航ケミカル船	6	41	14,376	118,512	6	41	14,376	118,512	-	-	-	-
その他タンカー・タンク船	5	50	5,575	59,976	-	2	-	3,430	5	48	5,575	56,546
穀 物 船	-	-	-	-	-	-	-	-	-	-	-	-
材 木 船	-	-	-	-	-	-	-	-	-	-	-	-
チ ッ プ 船	-	-	-	-	-	-	-	-	-	-	-	-
鋼 材 船	14	109	10,486	75,337	-	-	-	-	14	109	10,486	75,337
砂利・砂・石材船	125	758	92,893	551,993	-	-	-	-	125	758	92,893	551,993
セ メ ン ト 船	104	713	158,867	1,030,587	-	-	-	-	104	713	158,867	1,030,587
石 炭 船	1	16	38,891	733,105	1	9	38,891	728,191	-	7	-	4,914
鉱 石 船	3	18	256,888	1,870,620	3	18	256,888	1,870,620	-	-	-	-
自動車専用船	34	214	374,170	2,740,273	3	25	75,363	717,320	31	189	298,807	2,022,953
その他専用船	16	108	110,882	676,617	1	3	15,989	33,869	15	105	94,893	642,748
フルコンテナ船	198	1,405	1,542,371	10,761,087	167	1,224	1,489,197	10,434,213	31	181	53,174	326,874
セミコンテナ船	18	90	43,155	202,323	14	66	41,159	190,347	4	24	1,996	11,976
R O R O 船	16	112	210,147	1,440,021	7	56	126,015	934,747	9	56	84,132	505,274
自動車航送船	182	1,207	2,145,211	14,162,539	-	-	-	-	182	1,207	2,145,211	14,162,539
漁 船	23	150	115	750	-	-	-	-	23	150	115	750
そ の 他	342	2,387	207,348	1,374,829	1	22	7,960	92,939	341	2,365	199,388	1,281,890
作業船(自航船)	38	246	57,321	324,476	1	5	7,960	35,836	37	241	49,361	288,640
パ ト ロ ー ル 船	126	984	7,469	54,873	-	-	-	-	126	984	7,469	54,873
曳 船 ・ 押 船	38	272	9,472	47,569	-	7	-	5,716	38	265	9,472	41,853
訓 練 船	-	2	-	10,175	-	-	-	-	-	2	-	10,175
軍 艦	2	3	1,139	1,339	-	-	-	-	2	3	1,139	1,339
その他の船舶(自航船)	138	880	131,947	936,397	-	10	-	51,387	138	870	131,947	885,010

3. 海上出入貨物

3.1 海上出入貨物月別前年比較表(トン数)

(単位:トン)

		合計	外貿計	輸出	輸入	内貿計	移出	移入
1月	29年	7,593,061	2,475,856	577,283	1,898,573	5,117,205	2,437,711	2,679,494
	28年	7,045,207	2,197,039	465,472	1,731,567	4,848,168	2,278,329	2,569,839
2月	29年	7,920,548	2,619,741	645,527	1,974,214	5,300,807	2,456,090	2,844,717
	28年	7,909,421	2,828,925	557,380	2,271,545	5,080,496	2,408,053	2,672,443
3月	29年	9,144,127	2,855,692	631,466	2,224,226	6,288,435	3,002,604	3,285,831
	28年	8,509,709	2,745,004	659,348	2,085,656	5,764,705	2,752,768	3,011,937
4月	29年	8,451,170	2,739,872	630,102	2,109,770	5,711,298	2,662,891	3,048,407
	28年	7,602,994	2,603,658	629,900	1,973,758	4,999,336	2,316,060	2,683,276
5月	29年	7,412,001	2,146,789	586,239	1,560,550	5,265,212	2,432,840	2,832,372
	28年	8,078,124	3,027,505	628,548	2,398,957	5,050,619	2,339,637	2,710,982
6月	29年	8,815,183	3,125,222	626,203	2,499,019	5,689,961	2,669,607	3,020,354
	28年	7,662,873	2,417,070	615,174	1,801,896	5,245,803	2,465,277	2,780,526
7月	29年	8,689,479	2,758,210	557,636	2,200,574	5,931,269	2,850,891	3,080,378
	28年	8,526,867	2,664,772	609,081	2,055,691	5,862,095	2,754,715	3,107,380
8月	29年							
	28年	8,185,184	2,560,523	536,004	2,024,519	5,624,661	2,655,402	2,969,259
9月	29年							
	28年	8,644,113	2,842,264	604,560	2,237,704	5,801,849	2,760,418	3,041,431
10月	29年							
	28年	8,753,697	2,880,830	608,270	2,272,560	5,872,867	2,805,581	3,067,286
11月	29年							
	28年	8,648,739	2,714,819	615,379	2,099,440	5,933,920	2,853,648	3,080,272
12月	29年							
	28年	8,960,207	2,871,636	686,009	2,185,627	6,088,571	2,793,726	3,294,845
合計	29年							
	28年	98,527,135	32,354,045	7,215,125	25,138,920	66,173,090	31,183,614	34,989,476

累計	29年	58,025,569	18,721,382	4,254,456	14,466,926	39,304,187	18,512,634	20,791,553
1月～	28年	55,335,195	18,483,973	4,164,903	14,319,070	36,851,222	17,314,839	19,536,383
当月	前年比%	104.9	101.3	102.2	101.0	106.7	106.9	106.4

3.2 海上出入貨物外貿相手国(1月以降累計上位10カ国)

合計

(単位:トン)

順位	仕向仕出国・地域	7月		前年同月比 %	1月以降累計		前年累計比 %
		29年	28年		29年	28年	
1(1)	オーストラリア	1,011,354	1,232,008	82.1	6,466,538	6,733,050	96.0
2(2)	中国	335,147	322,256	104.0	2,450,709	2,380,570	102.9
3(3)	韓国	284,279	266,072	106.8	2,137,505	1,909,346	111.9
4(9)	カナダ	150,491	4,977	3,023.7	1,349,235	510,688	264.2
5(6)	台湾	128,262	145,064	88.4	960,822	984,782	97.6
6(4)	インドネシア	63,371	212,191	29.9	925,671	1,372,705	67.4
7(7)	ロシア	34,426	68,158	50.5	812,450	890,812	91.2
8(5)	ブラジル	170,938	88,725	192.7	590,457	1,214,218	48.6
9(10)	アメリカ	64,643	3,124	2,069.2	588,990	373,581	157.7
10(11)	マレーシア	261,477	4,602	5,681.8	576,187	323,906	177.9
	その他	253,822	317,595	79.9	1,862,818	1,790,315	104.0
	合計	2,758,210	2,664,772	103.5	18,721,382	18,483,973	101.3

()内は前年同月累計順位

輸出

(単位:トン)

順位	仕向仕出国・地域	7月		前年同月比 %	1月以降累計		前年累計比 %
		29年	28年		29年	28年	
1(1)	韓国	154,106	136,934	112.5	1,251,752	1,079,286	116.0
2(2)	中国	117,260	133,029	88.1	905,986	884,034	102.5
3(3)	台湾	78,309	84,892	92.2	559,005	607,464	92.0
4(6)	インド	40,090	5,719	701.0	282,791	169,408	166.9
5(4)	タイ	39,019	39,911	97.8	248,511	245,501	101.2
6(8)	中国(ホンコン)	25,019	21,467	116.5	174,403	165,800	105.2
7(10)	アメリカ	5,637	3,124	180.4	152,163	105,480	144.3
8(7)	ベトナム	18,124	35,003	51.8	95,208	166,337	57.2
9(14)	メキシコ	15,102	10,235	147.6	78,800	48,646	162.0
10(9)	オーストラリア	-	27,561	-	75,947	119,755	63.4
	その他	64,970	111,206	58.4	429,890	573,192	75.0
	合計	557,636	609,081	91.6	4,254,456	4,164,903	102.2

()内は前年同月累計順位

輸入

(単位:トン)

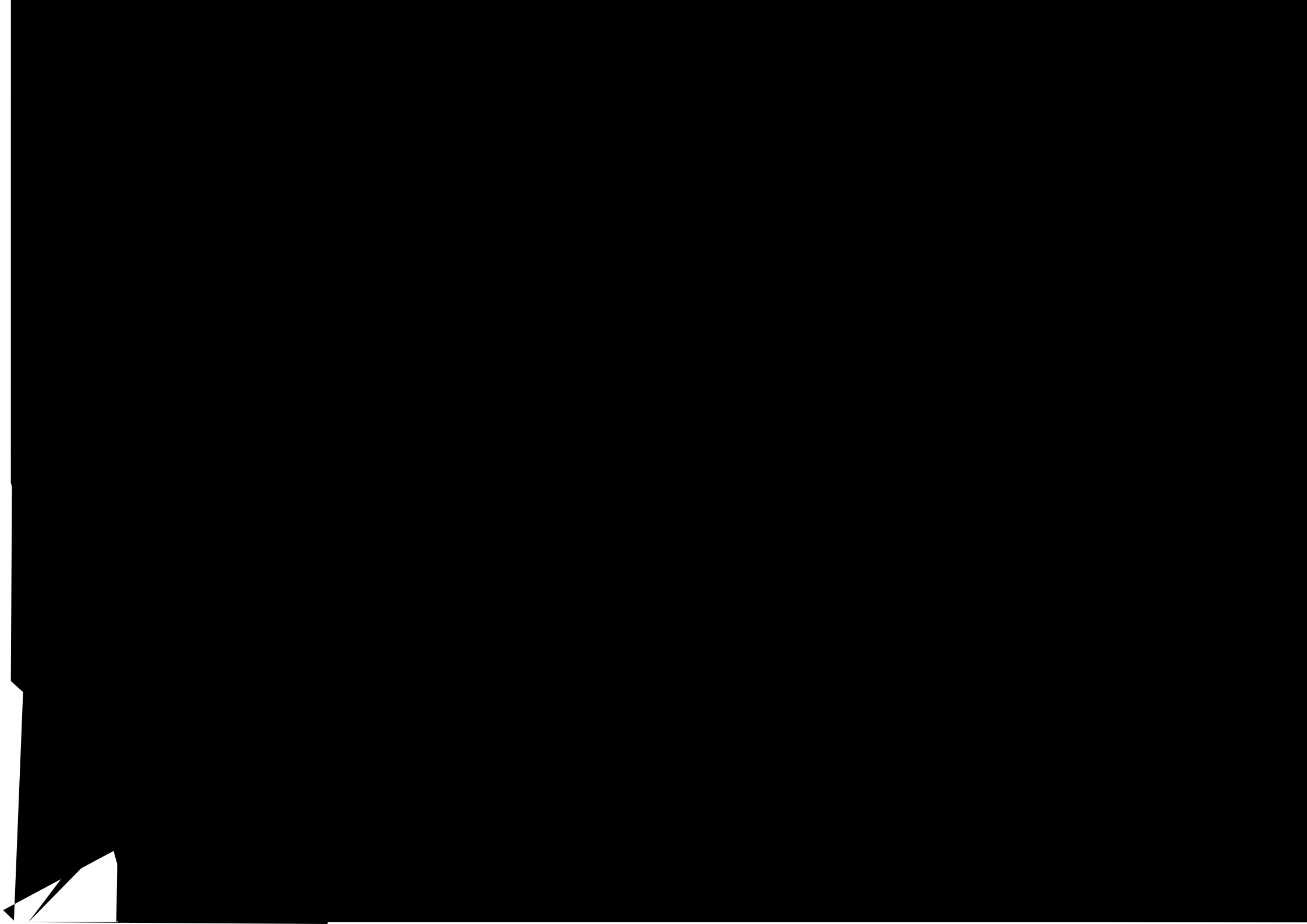
順位	仕向仕出国・地域	7月		前年同月比 %	1月以降累計		前年累計比 %
		29年	28年		29年	28年	
1(1)	オーストラリア	1,011,354	1,204,447	84.0	6,390,591	6,613,295	96.6
2(2)	中国	217,887	189,227	115.1	1,544,723	1,496,536	103.2
3(7)	カナダ	148,499	-	-	1,315,344	457,442	287.5
4(6)	韓国	130,173	129,138	100.8	885,753	830,060	106.7
5(4)	インドネシア	54,258	153,499	35.3	858,368	1,177,639	72.9
6(5)	ロシア	31,499	66,950	47.0	793,509	875,990	90.6
7(3)	ブラジル	160,000	88,725	180.3	571,489	1,178,475	48.5
8(9)	マレーシア	261,477	4,602	5,681.8	530,751	318,999	166.4
9(11)	アメリカ	59,006	-	-	436,827	268,101	162.9
10(8)	台湾	49,953	60,172	83.0	401,817	377,318	106.5
	その他	76,468	158,931	48.1	737,754	725,215	101.7
	合計	2,200,574	2,055,691	107.0	14,466,926	14,319,070	101.0

()内は前年同月累計順位

3. 3 出入貨物

(単位:トン・%)

	合 計				外 貿 計				内 貿 計			
	当 月	前年比	累 計	前年比	当 月	前年比	累 計	前年比	当 月	前年比	累 計	前年比
合 計	8,689,479	101.9	58,025,569	104.9	2,758,210	103.5	18,721,382	101.3	5,931,269	101.2	39,304,187	106.7
1 農水産品 小 計	47,212	110.2	355,130	106.5	25,823	126.9	201,430	110.4	21,389	95.1	153,700	101.8
1 麦	1,430	733.3	8,709	174.8	-	-	420	227.0	1,430	733.3	8,289	172.8
2 米	8,523	593.5	19,045	116.4	8,000	11,764.7	8,074	192.9	523	38.2	10,971	90.1
3 とうもろこし	14,600	83.2	138,468	114.1	-	-	32,248	256.8	14,600	83.4	106,220	97.6
4 豆類	678	14.4	11,406	50.8	493	12.2	9,168	45.3	185	27.4	2,238	102.1
5 その他雑穀	2,200	314.3	15,248	139.9	-	-	4,948	-	2,200	314.3	10,300	94.5
6 野菜・果物	7,413	113.6	43,889	98.6	6,924	121.0	40,759	102.3	489	60.6	3,130	67.3
7 綿花	-	-	-	-	-	-	-	-	-	-	-	-
8 その他農産品	1,699	43.2	33,953	75.8	1,318	35.6	33,027	77.3	381	167.1	926	45.4
9 羊毛	-	-	-	-	-	-	-	-	-	-	-	-
10 その他畜産品	4,146	346.9	27,404	142.3	3,857	327.7	25,573	136.3	289	1,605.6	1,831	373.7
11 水産品	6,523	98.7	57,008	116.8	5,231	93.3	47,213	107.5	1,292	129.1	9,795	200.1
2 林産品 小 計	20,681	114.8	170,758	133.8	13,398	96.4	121,250	115.8	7,283	176.8	49,508	216.2
12 原木	132	15.1	4,950	78.7	132	22.4	4,146	92.3	-	-	804	44.6
13 製材	1,460	158.9	8,969	135.1	670	231.8	3,972	135.6	790	125.4	4,997	134.7
14 樹脂類	15,768	118.5	132,639	128.4	12,194	96.9	109,384	116.8	3,574	499.9	23,255	240.0
15 木材チップ	2,919	110.0	20,942	259.4	-	-	626	82.2	2,919	117.1	20,316	277.9
16 その他林産品	47	261.1	880	151.7	47	261.1	744	212.6	-	-	136	59.1
17 薪炭	355	142.6	2,378	87.8	355	142.6	2,378	93.3	-	-	-	-
3 鉱産品 小 計	1,867,508	97.8	12,706,798	100.8	1,479,473	98.0	10,047,864	98.6	388,035	97.3	2,658,934	109.7
18 石炭	761,849	95.2	5,634,418	98.6	667,316	99.0	4,997,581	98.0	94,533	75.0	636,837	103.0
19 鉄鉱石	735,778	95.9	4,505,602	100.4	735,648	97.3	4,484,812	100.8	130	1.2	20,790	53.8
20 金属鉱	1,404	150.5	25,534	144.5	1,404	150.5	17,048	128.8	-	-	8,486	191.2
21 砂利・砂	122,937	158.7	772,728	131.4	575	150.9	36,914	821.6	122,362	158.8	735,814	126.1
22 石材	7,862	73.9	65,343	71.6	7,862	87.6	53,477	102.3	-	-	11,866	30.4
23 原油	-	-	90,771	-	-	-	-	-	-	-	90,771	-
24 りん鉱石	-	-	-	-	-	-	-	-	-	-	-	-
25 石灰石	96,598	87.1	683,646	100.5	73	-	220	74.8	96,525	87.0	683,426	100.5
26 原塩	2,049	42.6	29,180	94.3	29	53.7	1,110	67.4	2,020	42.4	28,070	95.8
27 非金属鉱物	139,031	101.9	899,576	90.4	66,566	95.9	456,702	80.9	72,465	108.0	442,874	102.8
4 金属機械工業品 小 計	5,269,062	101.9	34,937,980	107.2	449,747	99.5	3,288,941	100.9	4,819,315	102.1	31,649,039	108.0
28 鉄鋼	35,036	79.4	220,510	77.8	22,734	87.4	194,399	104.1	12,302	67.9	26,111	27.0
29 鋼材	538,752	94.3	3,874,354	110.5	146,046	89.9	1,059,397	109.7	392,706	96.1	2,814,957	110.7
30 非鉄金属	53,294	113.5	327,565	99.9	44,452	98.7	294,584	95.8	8,842	466.4	32,981	162.6
31 金属製品	102,163	97.3	864,175	93.2	85,226	96.0	732,363	85.8	16,937	104.5	131,812	177.6
32 鉄道車両	26	-	407	306.0	26	-	407	306.0	-	-	-	-
33 完成自動車	4,295,140	102.2	28,117,457	107.4	12,374	118.1	63,514	100.2	4,282,766	102.2	28,053,943	107.4
34 その他輸送用車両	18	8.2	313	65.5	18	-	133	89.9	-	-	180	54.5
35 二輪自動車	428	74.3	3,606	97.9	412	75.9	3,242	94.8	16	48.5	364	136.8
36 自動車部品	93,262	114.1	631,178	106.1	73,240	108.8	504,860	96.2	20,022	138.5	126,318	180.1
37 その他輸送機械	79,201	137.3	404,454	133.7	4,689	406.3	21,247	220.9	74,512	131.9	383,207	130.8
38 産業機械	40,083	103.7	254,208	94.9	32,473	109.3	202,671	99.8	7,610	85.3	51,537	79.5
39 電気機械	25,704	138.6	196,800	147.3	22,202	147.4	171,913	159.4	3,502	100.5	24,887	96.4



(単位:トン)

	輸 出		輸 入		移 出		移 入	
	当 月	累 計	当 月	累 計	当 月	累 計	当 月	累 計
合 計	557,636	4,254,456	2,200,574	14,466,926	2,850,891	18,512,634	3,080,378	20,791,553
1 農水産品	855	24,176	24,968	177,254	787	9,508	20,602	144,192
1 麦	-	-	-	420	455	2,210	975	6,079
2 米	-	-	8,000	8,074	68	4,219	455	6,752
3 とうもろこし	-	-	-	32,248	-	-	14,600	106,220
4 豆類	-	16	493	9,152	-	-	185	2,238
5 その他雑穀	-	-	-	4,948	-	-	2,200	10,300
6 野菜・果物	-	46	6,924	40,713	3	475	486	2,655
7 綿花	-	-	-	-	-	-	-	-
8 その他農産品	28	19,134	1,290	13,893	1	11	380	915
9 羊毛	-	-	-	-	-	-	-	-
10 その他畜産品	330	2,735	3,527	22,838	130	927	159	904
11 水産品	497	2,245	4,734	44,968	130	1,666	1,162	8,129
2 林産品	-	490	13,398	120,760	3,224	21,663	4,059	27,845
12 原木	-	101	132	4,045	-	749	-	55
13 製材	-	10	670	3,962	-	-	790	4,997
14 樹脂類	-	12	12,194	109,372	955	4,427	2,619	18,828
15 木材チップ	-	-	-	626	2,269	16,351	650	3,965
16 その他林産品	-	367	47	377	-	136	-	-
17 薪炭	-	-	355	2,378	-	-	-	-
3 鉱産品	17,036	157,507	1,462,437	9,890,357	160,210	1,055,388	227,825	1,603,546
18 石炭	-	52	667,316	4,997,529	86,956	587,751	7,577	49,086
19 鉄鉱石	-	-	735,648	4,484,812	130	5,830	-	14,960
20 金属鉱	146	1,185	1,258	15,863	-	208	-	8,278
21 砂利・砂	49	32,024	526	4,890	60,908	393,115	61,454	342,699
22 石材	-	71	7,862	53,406	-	-	-	11,866
23 原油	-	-	-	-	-	-	-	90,771
24 リン鉱石	-	-	-	-	-	-	-	-
25 石灰石	-	-	73	220	-	-	96,525	683,426
26 原塩	29	45	-	1,065	2,020	9,510	-	18,560
27 非金属鉱物	16,812	124,130	49,754	332,572	10,196	58,974	62,269	383,900
4 金属機械工業品	275,490	2,117,009	174,257	1,171,932	2,339,771	15,137,700	2,479,544	16,511,339
28 鉄鋼	3,487	34,851	19,247	159,548	10,228	16,131	2,074	9,980
29 鋼材	131,424	956,718	14,622	102,679	136,317	798,441	256,389	2,016,516
30 非鉄金属	11,326	108,721	33,126	185,863	6,959	11,903	1,883	21,078
31 金属製品	61,052	557,866	24,174	174,497	4,288	29,090	12,649	102,722
32 鉄道車両	-	265	26	142	-	-	-	-
33 完成自動車	12,135	62,349	239	1,165	2,092,285	13,802,817	2,190,481	14,251,126
34 その他輸送用車両	-	50	18	83	-	180	-	-
35 二輪自動車	350	2,927	62	315	16	364	-	-
36 自動車部品	21,706	151,794	51,534	353,066	10,977	69,238	9,045	57,080
37 その他輸送機械	126	6,027	4,563	15,220	73,301	369,258	1,211	13,949
38 産業機械	21,218	131,119	11,255	71,552	3,632	23,236	3,978	28,301
39 電気機械	8,654	76,077	13,548	95,836	1,768	15,652	1,734	9,235

40	測量・光学・医療用機械	3,755	27,698	1,577	9,887	-	1,390	85	1,267	
41	事務用機器	-	-	94	602	-	-	-	-	
42	その他機械	257	547	172	1,477	-	-	15	85	
5	化学工業品	小計	122,573	1,043,043	419,408	2,440,869	295,680	1,942,464	260,190	1,934,997
43	陶磁器	515	4,364	1,759	15,153	65	650	-	153	
44	セメント	38	680	1,382	7,495	124,776	817,855	27,482	189,069	
45	ガラス類	272	2,113	3,334	24,434	-	1,065	2,592	17,345	
46	窯業品	3,619	23,021	7,099	66,581	1,924	11,679	977	9,058	
47	重油	-	-	5,500	40,608	20,476	99,260	17,790	179,158	
48	石油製品	447	3,204	460	1,820	10,114	65,076	104,472	707,013	
49	LNG(液化天然ガス)	-	-	309,627	1,661,912	9,454	54,800	-	-	
50	LPG(液化石油ガス)	14	120	-	-	-	6	4,550	39,611	
51	その他石油製品	1,514	50,692	140	3,116	-	374	2,256	11,440	
52	コークス	31,400	292,882	118	23,367	79,426	563,124	18,257	175,675	
53	石炭製品	3,162	40,974	6,534	44,697	-	26,937	38,282	210,353	
54	化学薬品	47,353	362,998	47,423	310,703	36,071	190,979	34,579	319,796	
55	化学肥料	332	13,093	15,814	97,494	5,144	48,588	2,130	29,471	
56	染料・塗料・合成樹脂・その他化学工業品	33,907	248,902	20,218	143,489	8,230	62,071	6,823	46,855	
6	軽工業品	小計	4,758	51,425	23,052	128,344	24,984	170,367	15,136	120,508
57	紙・パルプ	93	7,042	1,329	12,155	3,560	21,512	8,531	68,881	
58	糸及び紡績半製品	2,968	29,012	946	6,327	372	2,883	39	39	
59	その他繊維工業品	551	3,450	1,168	9,456	-	-	-	-	
60	砂糖	135	4,452	11,829	48,454	90	633	1,355	22,591	
61	製造食品	705	5,540	5,404	41,567	444	2,798	2,942	17,500	
62	飲料	245	1,228	1,194	5,591	723	3,478	2,268	11,368	
63	水	-	113	333	2,051	19,795	139,063	-	90	
64	たばこ	-	31	556	1,281	-	-	-	-	
65	その他食料工業品	61	557	293	1,462	-	-	1	39	
7	雑工業品	小計	42,697	270,813	41,785	287,067	6,718	48,398	7,590	46,667
66	がん具	41	132	202	1,339	-	-	10	94	
67	衣服・身廻品・はきもの	1,405	12,903	6,410	49,210	1	8	65	641	
68	文房具・運動娯楽用品・楽器	323	2,433	3,035	20,260	6	915	522	2,824	
69	家具装備品	2,067	13,313	17,947	115,451	1,338	8,978	593	5,662	
70	その他日用品	107	7,010	1,075	7,580	1,000	1,000	-	171	
71	ゴム製品	37,087	226,724	4,274	32,234	3,267	26,519	3,061	19,007	
72	木製品	902	3,390	4,631	33,516	910	6,460	2,135	12,553	
73	その他製造工業品	765	4,908	4,211	27,477	196	4,518	1,204	5,715	
8	特殊品	小計	94,227	589,993	41,269	250,343	19,517	127,146	65,432	402,459
74	金属くず	47,373	311,739	13,729	88,369	8,011	48,837	11,079	70,293	
75	再利用資材	27,697	181,767	91	1,523	4,127	32,864	2,056	11,591	
76	動植物性製造飼肥料	722	3,355	12,120	71,446	370	2,650	8,130	51,103	
77	廃棄物	-	-	-	128	-	-	3,320	21,133	
78	廃土砂	-	-	-	-	1,874	18,019	10,774	76,638	
79	輸送用容器	17,058	82,896	11,935	70,043	4,559	21,065	2,409	15,031	
80	取合せ品	1,377	10,236	3,394	18,834	576	3,711	27,664	156,670	
9	分類不能のもの	小計	-	-	-	-	-	-	-	
81	分類不能のもの	-	-	-	-	-	-	-	-	

4. コンテナ貨物

4. 1. 1 コンテナ貨物月別前年比較表(個数)

(単位:TEU)

		合計	外 貿			内 貿		
			計	輸出	輸入	計	移出	移入
1月	29年	45,060	38,694	18,696	19,998	6,366	2,940	3,426
	28年	39,264	34,209	16,698	17,511	5,055	2,064	2,991
2月	29年	41,156	34,620	19,361	15,259	6,536	3,189	3,347
	28年	37,660	32,383	17,661	14,722	5,277	2,638	2,639
3月	29年	48,619	41,290	20,887	20,403	7,329	2,915	4,414
	28年	45,473	39,453	19,877	19,576	6,020	2,320	3,700
4月	29年	44,991	38,008	20,299	17,709	6,983	3,330	3,653
	28年	41,728	36,784	19,230	17,554	4,944	2,079	2,865
5月	29年	43,742	38,707	19,208	19,499	5,035	2,134	2,901
	28年	41,471	36,695	18,739	17,956	4,776	2,041	2,735
6月	29年	47,487	41,757	21,234	20,523	5,730	2,906	2,824
	28年	43,823	38,586	19,535	19,051	5,237	2,403	2,834
7月	29年	43,557	37,884	19,263	18,621	5,673	3,168	2,505
	28年	40,936	35,849	18,596	17,253	5,087	2,427	2,660
8月	29年							
	28年	40,607	35,655	18,165	17,490	4,952	2,106	2,846
9月	29年							
	28年	43,740	36,707	18,435	18,272	7,033	3,202	3,831
10月	29年							
	28年	44,710	38,142	19,228	18,914	6,568	2,860	3,708
11月	29年							
	28年	48,923	42,613	21,233	21,380	6,310	2,959	3,351
12月	29年							
	28年	48,962	41,479	22,438	19,041	7,483	3,310	4,173
合計	29年							
	28年	517,297	448,555	229,835	218,720	68,742	30,409	38,333

累計	29年	314,612	270,960	138,948	132,012	43,652	20,582	23,070
1月～	28年	290,355	253,959	130,336	123,623	36,396	15,972	20,424
7月	前年比%	108.4	106.7	106.6	106.8	119.9	128.9	113.0

4. 1. 2 コンテナ貨物月別前年比較表(トン数)

(単位:トン)

		合計	外 貿			内 貿		
			計	輸出	輸入	計	移出	移入
1月	29年	689,903	628,130	251,965	376,165	61,773	32,376	29,397
	28年	595,646	558,949	235,389	323,560	36,697	24,949	11,748
2月	29年	652,812	600,461	321,104	279,357	52,351	30,773	21,578
	28年	580,331	537,133	286,286	250,847	43,198	32,212	10,986
3月	29年	763,692	696,793	329,695	367,098	66,899	37,941	28,958
	28年	716,940	667,738	334,251	333,487	49,202	35,063	14,139
4月	29年	692,120	616,951	305,381	311,570	75,169	48,832	26,337
	28年	665,058	617,341	304,962	312,379	47,717	32,000	15,717
5月	29年	695,785	639,176	288,176	351,000	56,609	30,219	26,390
	28年	642,594	603,168	277,964	325,204	39,426	25,142	14,284
6月	29年	737,142	684,185	320,188	363,997	52,957	32,780	20,177
	28年	687,429	637,332	295,243	342,089	50,097	36,677	13,420
7月	29年	681,431	618,695	286,140	332,555	62,736	41,461	21,275
	28年	642,688	593,737	282,347	311,390	48,951	37,687	11,264
8月	29年							
	28年	652,920	604,989	286,386	318,603	47,931	30,022	17,909
9月	29年							
	28年	668,951	611,306	281,756	329,550	57,645	40,825	16,820
10月	29年							
	28年	671,630	619,752	286,668	333,084	51,878	36,750	15,128
11月	29年							
	28年	721,131	663,830	290,947	372,883	57,301	37,656	19,645
12月	29年							
	28年	726,028	672,271	333,975	338,296	53,757	36,297	17,460
合計	29年							
	28年	7,971,346	7,387,546	3,496,174	3,891,372	583,800	405,280	178,520

累計	29年	4,912,885	4,484,391	2,102,649	2,381,742	428,494	254,382	174,112
1月～	28年	4,530,686	4,215,398	2,016,442	2,198,956	315,288	223,730	91,558
7月	前年比%	108.4	106.4	104.3	108.3	135.9	113.7	190.2