



北九州港港湾統計月報

平成29年－2017年－5月

北九州市港湾空港局物流振興課

平成29年9月20日発行



北九州港マスコットキャラクター
「スナQ」

例 言

1. この統計月報は、統計法に基づく港湾調査規則（昭和26年運輸省令第13号）によって、北九州港と内外諸港との間に出入りした船舶・貨物を調査したものを集計した。
2. 入港船舶は、荷役の有無にかかわらず、総トン数5トン以上のものを調査対象とした。
3. 海上出入貨物は船舶及び「はしけ」により出入りしたものをすべて調査対象とした。
4. 貨物のトン数は、原則としてフレート・トンを採用した。したがって容積は1.133立方メートル、重量は1,000キログラムをもって1トンとし、容積または重量のいずれか大なる方をもって計算することを原則とした。ただし、商 についている貨物は、 の になった。

統計月報は 報 のた 、 数 に を ずる が る。

い
北九州、 港湾 港 など 物
TEL 093(321)5941
E-mail:portinfo@kitaqport.or.jp

1.				1.
1. 1	年 月			1.
1. 2	入港船舶			1.
1. 3	海上出入貨物			2.
1. 4	ン 貨物			2.
2. 入港船舶				
2. 1	入港船舶月	年		3.
2. 2	入港船舶用			4.
3. 海上出入貨物				
3. 1	海上出入貨物月	年	(トン数)	5.
3. 2	海上出入貨物外		(1月以 計上 1)	6.
3. 3	海上出入貨物			.
4. ン 貨物				
4. 1	ン 貨物月	年	(数)	1 1.
4. 2	ン 貨物月	年	(トン数)	1 2.

1. 概要

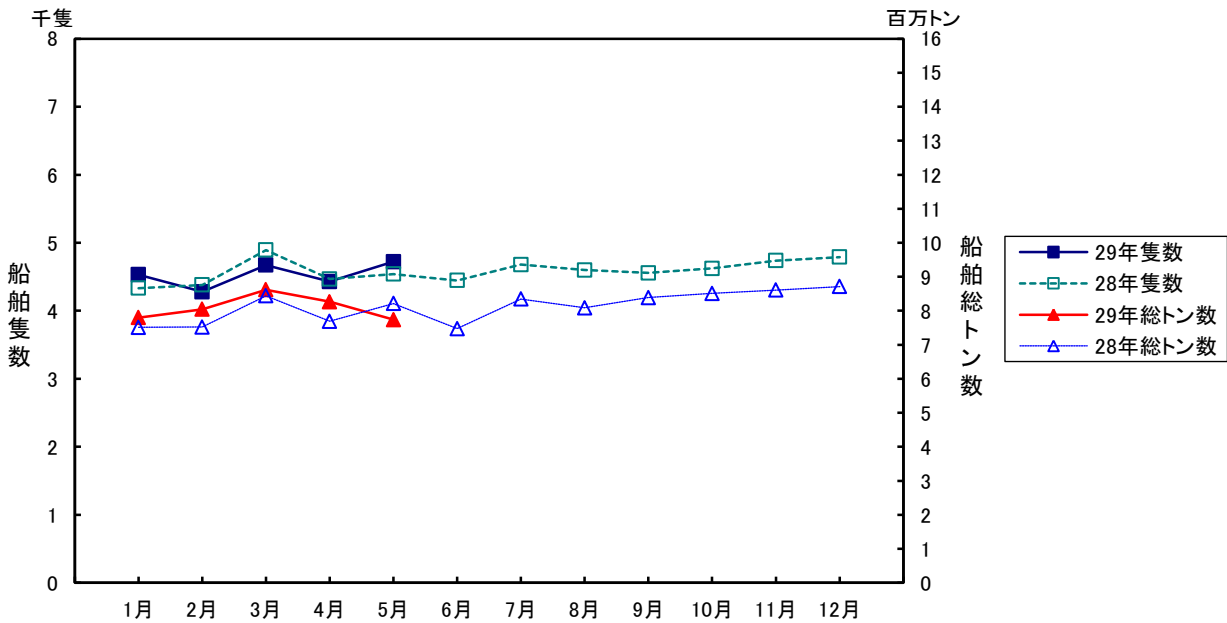
1.1 平成29年5月概況

当月の入港船舶は、4,722隻で前年同月に比べ182隻(4.0%)増、船舶総トン数は、774万トンで前年同月に比べ47万トン(5.8%)減となった。

海上出入貨物は、741万トンで前年同月に比べ67万トン(8.3%)減、このうち外貿易貨物は、215万トンで前年同月に比べ88万トン(29.1%)減、内貿貨物は、526万トンで前年同月に比べ21万トン(4.2%)増となった。

一方、コンテナは実空合計個数(20フィート換算:以下TEUという)43,740個で、前年同月に比べ2,269個(5.5%)増、トン数は、696千トンで前年同月に比べ53千トン(8.3%)増となった。

1.2 入港船舶

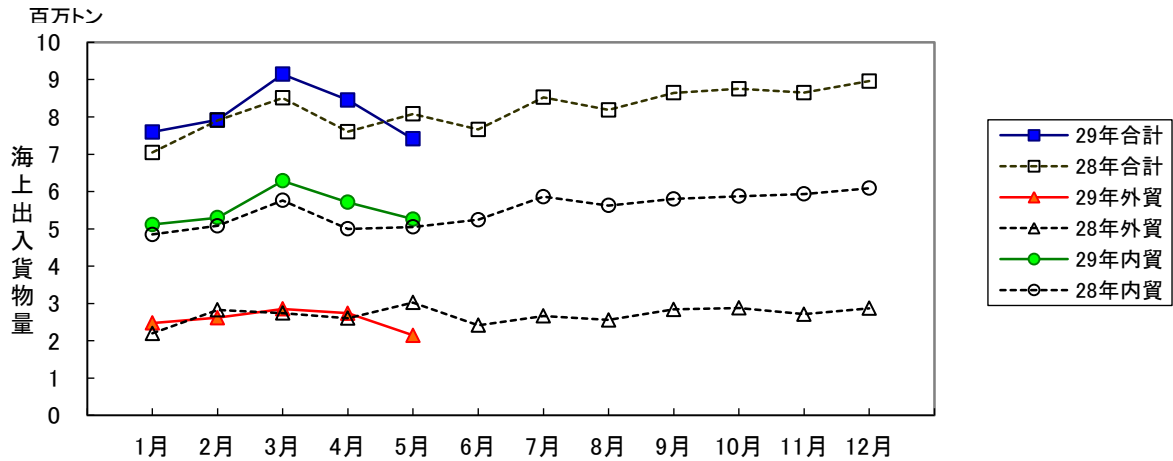


(単位:隻・総トン)

	5月		1月以降累計	
	隻数	総トン数	隻数	総トン数
合計	4,722 (104.0)	7,740,029 (94.2)	22,633 (100.1)	40,472,270 (102.8)
外航船	351 (93.9)	4,190,725 (88.3)	1,817 (99.3)	22,770,378 (105.0)
内航船	4,371 (104.9)	3,549,304 (102.2)	20,816 (100.1)	17,701,892 (100.0)

()内前年同期比

1.3 海上出入貨物



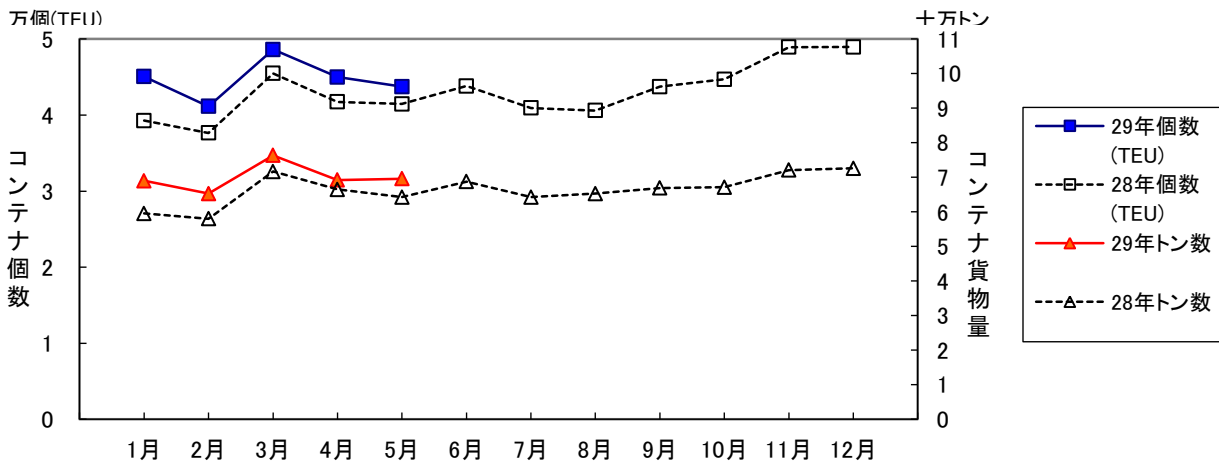
(単位:トン)

	5 月			1月以降累計		
	計	輸移出	輸移入	計	輸移出	輸移入
合計	7,409,154 (91.7)	3,016,232 (101.6)	4,392,922 (86.0)	40,515,610 (103.5)	16,059,906 (106.8)	24,455,704 (101.4)
外航貨物	2,146,790 (70.9)	586,240 (93.3)	1,560,550 (65.1)	12,837,951 (95.8)	3,070,618 (104.4)	9,767,333 (93.4)
内航貨物	5,262,364 (104.2)	2,429,992 (103.9)	2,832,372 (104.5)	27,677,659 (107.5)	12,989,288 (107.4)	14,688,371 (107.6)

()内前年同期比

1.4 コンテナ貨物

コンテナ貨物は海上出入貨物の内数である。個数は実空20フィート換算(TEU)による。



(単位:TEU・トン)

		5 月			1月以降累計		
		計	輸移出	輸移入	計	輸移出	輸移入
合計	TEU	43,740 (105.5)	21,342 (102.7)	22,398 (108.2)	223,566 (108.7)	112,959 (109.3)	110,607 (108.2)
	トン	695,778 (108.3)	318,388 (105.0)	377,390 (111.2)	3,494,305 (109.2)	1,676,455 (105.6)	1,817,850 (112.7)
外 貿	TEU	38,707 (105.5)	19,208 (102.5)	19,499 (108.6)	191,319 (106.6)	98,451 (106.8)	92,868 (106.4)
	トン	639,177 (106.0)	288,177 (103.7)	351,000 (107.9)	3,181,512 (106.6)	1,496,322 (104.0)	1,685,190 (109.0)
内 貿	TEU	5,033 (105.4)	2,134 (104.6)	2,899 (106.0)	32,247 (123.7)	14,508 (130.2)	17,739 (118.8)
	トン	56,601 (143.6)	30,211 (120.2)	26,390 (184.8)	312,793 (144.7)	180,133 (120.6)	132,660 (198.4)

()内前年同期比

2. 入港船舶

2.1 入港船舶月別前年比較表

(単位:隻・トン)

		合 計		外 航 船		内 航 船	
		隻数	総トン数	隻数	総トン数	隻数	総トン数
1月	29年	4,530	7,801,120	369	4,262,544	4,161	3,538,576
	28年	4,334	7,514,044	350	4,050,037	3,984	3,464,007
2月	29年	4,278	8,044,955	342	4,788,540	3,936	3,256,415
	28年	4,381	7,520,740	338	4,070,502	4,043	3,450,238
3月	29年	4,673	8,620,393	387	4,802,325	4,286	3,818,068
	28年	4,894	8,441,179	397	4,665,349	4,497	3,775,830
4月	29年	4,430	8,265,773	368	4,726,244	4,062	3,539,529
	28年	4,468	7,693,052	370	4,160,135	4,098	3,532,917
5月	29年	4,722	7,740,029	351	4,190,725	4,371	3,549,304
	28年	4,540	8,214,731	374	4,743,471	4,166	3,471,260
6月	29年						
	28年	4,447	7,476,828	349	4,047,988	4,098	3,428,840
7月	29年						
	28年	4,680	8,343,904	370	4,600,988	4,310	3,742,916
8月	29年						
	28年	4,600	8,085,250	354	4,409,955	4,246	3,675,295
9月	29年						
	28年	4,556	8,388,632	371	4,705,413	4,185	3,683,219
10月	29年						
	28年	4,623	8,511,664	364	4,837,236	4,259	3,674,428
11月	29年						
	28年	4,738	8,608,211	386	4,828,630	4,352	3,779,581
12月	29年						
	28年	4,790	8,711,315	401	4,895,107	4,389	3,816,208
合計	29年						
	28年	55,051	97,509,550	4,424	54,014,811	50,627	43,494,739

累計	29年	22,633	40,472,270	1,817	22,770,378	20,816	17,701,892
1月～	28年	22,617	39,383,746	1,829	21,689,494	20,788	17,694,252
当月	前年比%	100.1	102.8	99.3	105.0	100.1	100.0

2. 2 入港船舶用

(単位：トン)

	合 計				外 航 船				内 航 船			
	隻 数		総トン数		隻 数		総トン数		隻 数		総トン数	
	当月	累計	当月	累計	当月	累計	当月	累計	当月	累計	当月	累計
合 計	4,722	22,633	7,740,029	40,472,270	351	1,817	4,190,725	22,770,378	4,371	20,816	3,549,304	17,701,892
(対前年同月・同期比%)	104	100	94	103	94	99	88	105	105	100	102	100
商 船	4,179	19,940	5,464,650	29,386,569	349	1,802	4,175,363	22,711,608	3,830	18,138	1,289,287	6,674,961
客 船	2,149	9,887	318,861	777,878	3	6	278,087	567,475	2,146	9,881	40,774	210,403
貨 客 船	95	442	39,640	65,666	3	3	32,832	32,832	92	439	6,808	32,834
一 般 貨 物 船	1,093	5,236	2,036,126	11,429,797	136	737	1,641,755	9,574,291	957	4,499	394,371	1,855,506
油 送 船	177	1,014	67,810	406,371	1	7	1,815	17,240	176	1,007	65,995	389,131
L P G 船	11	70	24,673	93,907	1	3	16,685	50,055	10	67	7,988	43,852
L N G 船	9	54	261,731	2,008,564	2	18	241,203	1,902,994	7	36	20,528	105,570
プロダクトオイルタンカー	4	21	8,273	36,124	1	4	4,587	19,335	3	17	3,686	16,789
内航ケミカル船	129	669	66,091	330,203	-	-	-	-	129	669	66,091	330,203
外航ケミカル船	5	29	13,379	88,054	5	29	13,379	88,054	-	-	-	-
その他タンカー・タンク船	7	39	9,971	47,162	-	2	-	3,430	7	37	9,971	43,732
穀 物 船	-	-	-	-	-	-	-	-	-	-	-	-
材 木 船	-	-	-	-	-	-	-	-	-	-	-	-
チ ッ プ 船	-	-	-	-	-	-	-	-	-	-	-	-
鋼 材 船	17	79	10,833	53,917	-	-	-	-	17	79	10,833	53,917
砂利・砂・石材船	121	503	86,216	373,222	-	-	-	-	121	503	86,216	373,222
セ メ ン ト 船	92	522	129,882	762,705	-	-	-	-	92	522	129,882	762,705
石 炭 船	3	14	193,156	580,608	3	7	193,156	575,694	-	7	-	4,914
鉱 石 船	1	11	92,146	1,238,098	1	11	92,146	1,238,098	-	-	-	-
自動車専用船	21	147	258,656	1,916,510	1	17	27,944	476,749	20	130	230,712	1,439,761
その他専用船	20	75	115,523	458,590	-	2	-	17,880	20	73	115,523	440,710
フルコンテナ船	199	991	1,490,294	7,544,244	174	871	1,447,255	7,316,828	25	120	43,039	227,416
セミコンテナ船	10	57	26,320	127,983	9	42	25,821	120,498	1	15	499	7,485
R O R O 船	16	80	215,069	1,046,966	9	43	158,698	710,155	7	37	56,371	336,811
自動車航送船	179	863	2,100,490	10,119,347	-	-	-	-	179	863	2,100,490	10,119,347
漁 船	24	103	120	515	-	-	-	-	24	103	120	515
そ の 他	340	1,727	174,769	965,839	2	15	15,362	58,770	338	1,712	159,407	907,069
作業船(自航船)	27	179	38,354	232,670	-	2	-	18,065	27	177	38,354	214,605
パ ト ロ ー ル 船	163	735	9,154	41,133	-	-	-	-	163	735	9,154	41,133
曳 船 ・ 押 船	28	199	3,465	30,911	-	4	-	3,409	28	195	3,465	27,502
訓 練 船	-	1	-	3,990	-	-	-	-	-	1	-	3,990
軍 艦	1	1	200	200	-	-	-	-	1	1	200	200
その他の船舶(自航船)	121	612	123,596	656,935	2	9	15,362	37,296	119	603	108,234	619,639

3. 海上出入貨物

3.1 海上出入貨物月別前年比較表(トン数)

(単位:トン)

		合計	外貿計	輸出	輸入	内貿計	移出	移入
1月	29年	7,593,061	2,475,856	577,283	1,898,573	5,117,205	2,437,711	2,679,494
	28年	7,045,207	2,197,039	465,472	1,731,567	4,848,168	2,278,329	2,569,839
2月	29年	7,920,548	2,619,741	645,527	1,974,214	5,300,807	2,456,090	2,844,717
	28年	7,909,421	2,828,925	557,380	2,271,545	5,080,496	2,408,053	2,672,443
3月	29年	9,141,677	2,855,692	631,466	2,224,226	6,285,985	3,002,604	3,283,381
	28年	8,509,709	2,745,004	659,348	2,085,656	5,764,705	2,752,768	3,011,937
4月	29年	8,451,170	2,739,872	630,102	2,109,770	5,711,298	2,662,891	3,048,407
	28年	7,602,994	2,603,658	629,900	1,973,758	4,999,336	2,316,060	2,683,276
5月	29年	7,409,154	2,146,790	586,240	1,560,550	5,262,364	2,429,992	2,832,372
	28年	8,078,124	3,027,505	628,548	2,398,957	5,050,619	2,339,637	2,710,982
6月	29年	7,662,873	2,417,070	615,174	1,801,896	5,245,803	2,465,277	2,780,526
	28年	8,526,867	2,664,772	609,081	2,055,691	5,862,095	2,754,715	3,107,380
7月	29年	8,526,867	2,664,772	609,081	2,055,691	5,862,095	2,754,715	3,107,380
	28年	8,526,867	2,664,772	609,081	2,055,691	5,862,095	2,754,715	3,107,380
8月	29年	8,526,867	2,664,772	609,081	2,055,691	5,862,095	2,754,715	3,107,380
	28年	8,526,867	2,664,772	609,081	2,055,691	5,862,095	2,754,715	3,107,380
9月	29年	8,526,867	2,664,772	609,081	2,055,691	5,862,095	2,754,715	3,107,380
	28年	8,526,867	2,664,772	609,081	2,055,691	5,862,095	2,754,715	3,107,380
10月	29年	8,526,867	2,664,772	609,081	2,055,691	5,862,095	2,754,715	3,107,380
	28年	8,526,867	2,664,772	609,081	2,055,691	5,862,095	2,754,715	3,107,380
11月	29年	8,526,867	2,664,772	609,081	2,055,691	5,862,095	2,754,715	3,107,380
	28年	8,648,700	2,842,264	604,560	2,237,704	5,801,849	2,760,418	3,041,431
12月	29年	8,526,867	2,664,772	609,081	2,055,691	5,862,095	2,754,715	3,107,380
	28年	8,960,207	2,842,264	604,560	2,237,704	6,088,571	2,793,726	3,294,845
合計	29年	98,527,135	32,351,000	6,082,270	22,268,730	66,173,090	31,183,614	34,989,476
	28年	98,527,135	32,351,000	6,082,270	22,268,730	66,173,090	31,183,614	34,989,476
累計	29年	40,515,610	12,837,951	3,041,135	9,796,816	27,677,659	12,989,288	14,688,371
1月～	28年	39,145,455	13,402,131	2,953,379	9,448,756	25,743,324	12,094,847	13,648,477
当月	前年比%	103.5	95.8	107.5	107.4	107.6		

3.2 海上出入貨物外貿相手国(1月以降累計上位10カ国)

合計

(単位:トン)

順位	仕向仕出国・地域	5月		前年同月比 %	1月以降累計		前年累計比 %
		29年	28年		29年	28年	
1(1)	オーストラリア	674,075	1,292,585	52.1	4,358,882	4,836,889	90.1
2(2)	中国	356,142	344,380	103.4	1,755,717	1,738,593	101.0
3(3)	韓国	330,970	294,357	112.4	1,524,555	1,367,938	111.4
4(9)	カナダ	198,440	54,867	361.7	986,352	341,785	288.6
5(6)	ロシア	132,689	280,132	47.4	691,579	717,046	96.4
6(7)	台湾	133,100	131,303	101.4	684,047	697,711	98.0
7(4)	インドネシア	16,252	134,930	12.0	552,535	1,035,745	53.3
8(10)	アメリカ	85,496	93,133	91.8	400,420	284,655	140.7
9(5)	ブラジル	-	161,245	-	332,019	1,004,091	33.1
10(8)	タイ	48,768	65,162	74.8	331,091	366,281	90.4
	その他	170,858	175,411	97.4	1,220,754	1,011,397	120.7
	合計	2,146,790	3,027,505	70.9	12,837,951	13,402,131	95.8

()内は前年同月累計順位

輸出

(単位:トン)

順位	仕向仕出国・地域	5月		前年同月比 %	1月以降累計		前年累計比 %
		29年	28年		29年	28年	
1(1)	韓国	204,705	183,643	111.5	910,168	777,085	117.1
2(2)	中国	125,150	124,506	100.5	665,199	602,043	110.5
3(3)	台湾	78,996	77,937	101.4	392,548	438,080	89.6
4(8)	インド	-	56,932	-	198,701	109,187	182.0
5(4)	タイ	30,661	26,908	113.9	180,063	173,887	103.6
6(7)	中国(ホンコン)	21,103	21,626	97.6	118,458	110,164	107.5
7(10)	アメリカ	23,155	2,122	1,091.2	118,325	75,587	156.5
8(6)	ベトナム	14,586	18,427	79.2	69,190	113,217	61.1
9(11)	フィリピン	9,861	1,692	582.8	64,254	61,075	105.2
10(15)	メキシコ	8,815	-	-	52,551	27,704	189.7
	その他	69,208	114,755	60.3	301,161	452,619	66.5
	合計	586,240	628,548	93.3	3,070,618	2,940,648	104.4

()内は前年同月累計順位

輸入

(単位:トン)

順位	仕向仕出国・地域	5月		前年同月比 %	1月以降累計		前年累計比 %
		29年	28年		29年	28年	
1(1)	オーストラリア	663,593	1,254,610	52.9	4,310,398	4,744,695	90.8
2(2)	中国	230,992	219,874	105.1	1,090,518	1,136,550	95.9
3(7)	カナダ	195,440	44,103	443.1	957,094	294,640	324.8
4(5)	ロシア	130,877	278,320	47.0	678,585	704,740	96.3
5(6)	韓国	126,265	110,714	114.0	614,387	590,853	104.0
6(4)	インドネシア	12,885	114,548	11.2	506,665	901,698	56.2
7(3)	ブラジル	-	144,726	-	323,989	968,348	33.5
8(8)	台湾	54,104	53,366	101.4	291,499	259,631	112.3
9(9)	アメリカ	62,341	91,011	68.5	282,095	209,068	134.9
10(11)	マレーシア	3,117	5,550	56.2	264,773	163,848	161.6
	その他	80,936	82,135	98.5	447,330	487,412	91.8
	合計	1,560,550	2,398,957	65.1	9,767,333	10,461,483	93.4

()内は前年同月累計順位

3. 3 海上出入貨物

(単位:トン・%)

	合 計				外 貿 計				内 貿 計			
	当 月	前年比	累 計	前年比	当 月	前年比	累 計	前年比	当 月	前年比	累 計	前年比
合 計	7,409,154	91.7	40,515,610	103.5	2,146,790	70.9	12,837,951	95.8	5,262,364	104.2	27,677,659	107.5
1 農水産品 小 計	49,580	80.0	254,306	102.5	26,986	66.9	139,714	100.1	22,594	104.4	114,592	105.6
1 麦	731	102.2	5,989	142.5	341	-	365	197.3	390	54.5	5,624	140.0
2 米	1,277	85.2	9,219	69.5	39	-	74	1.8	1,238	82.6	9,145	99.6
3 とうもろこし	20,119	71.9	96,868	109.6	5,409	45.1	16,648	133.7	14,710	91.9	80,220	105.7
4 豆類	535	9.7	9,015	56.2	470	9.0	7,783	51.7	65	20.0	1,232	123.7
5 その他雑穀	2,949	134.0	9,462	99.6	749	-	2,762	-	2,200	100.0	6,700	70.5
6 野菜・果物	5,400	81.4	30,425	96.9	5,107	79.4	28,114	100.3	293	147.2	2,311	68.3
7 綿花	-	-	-	-	-	-	-	-	-	-	-	-
8 その他農産品	5,608	87.3	28,084	81.2	5,529	88.2	27,543	83.3	79	51.0	541	34.9
9 羊毛	-	-	-	-	-	-	-	-	-	-	-	-
10 その他畜産品	1,407	34.6	21,244	136.1	846	21.4	20,038	131.4	561	496.5	1,206	330.4
11 水産品	11,554	166.9	44,000	125.4	8,496	131.1	36,387	115.5	3,058	690.3	7,613	212.1
2 林産品 小 計	22,922	149.1	125,584	145.3	15,172	118.8	89,896	125.0	7,750	298.3	35,688	246.4
12 原木	546	62.9	4,414	97.6	545	86.8	3,612	114.7	1	0.4	802	58.4
13 製材	1,191	198.8	5,970	118.6	866	284.9	2,578	102.8	325	110.2	3,392	134.3
14 樹脂類	16,765	134.4	97,888	138.8	13,532	117.3	81,323	127.6	3,233	346.9	16,565	244.2
15 木材チップ	4,273	316.5	15,283	390.4	82	37.4	435	98.0	4,191	370.6	14,848	427.8
16 その他林産品	103	257.5	482	99.0	103	257.5	401	128.5	-	-	81	46.3
17 薪炭	44	93.6	1,547	80.3	44	93.6	1,547	87.5	-	-	-	-
3 鉱産品 小 計	1,387,995	69.7	8,495,661	92.9	1,043,137	61.6	6,769,721	91.2	344,858	115.6	1,725,940	100.4
18 石炭	610,054	66.9	3,834,119	90.2	541,103	61.7	3,432,765	89.8	68,951	201.5	401,354	94.0
19 鉄鉱石	411,206	56.6	2,966,049	94.3	411,206	57.8	2,955,499	94.4	-	-	10,550	68.6
20 金属鉱	8,976	130.5	23,649	188.1	4,165	83.5	15,363	187.9	4,811	254.4	8,286	188.4
21 砂利・砂	132,765	152.5	534,939	122.8	32,338	12,781.8	35,651	1,044.0	100,427	115.7	499,288	115.5
22 石材	12,043	58.6	46,377	66.6	8,093	96.2	36,162	101.0	3,950	32.6	10,215	30.2
23 原油	-	-	-	-	-	-	-	-	-	-	-	-
24 りん鉱石	-	-	-	-	-	-	-	-	-	-	-	-
25 石灰石	104,376	112.9	481,897	101.2	37	-	147	98.0	104,339	112.9	481,750	101.2
26 原塩	5,212	100.1	19,009	88.9	257	66.9	1,044	68.8	4,955	102.7	17,965	90.5
27 非金属鉱物	103,363	72.7	589,622	80.8	45,938	50.4	293,090	69.9	57,425	112.6	296,532	95.5
4 金属機械工業品 小 計	4,745,778	102.9	24,735,241	108.7	506,495	95.8	2,378,196	101.2	4,239,283	103.9	22,357,045	109.6
28 鉄鋼	25,701	59.7	167,183	82.4	23,904	82.7	157,139	111.1	1,797	12.7	10,044	16.3
29 鋼材	620,508	124.4	2,810,504	114.8	187,649	131.6	780,912	117.6	432,859	121.5	2,029,592	113.8
30 非鉄金属	42,021	102.3	213,633	88.0	39,284	100.6	195,418	85.8	2,737	135.5	18,215	121.0
31 金属製品	126,598	65.2	643,269	91.9	110,997	59.9	543,933	83.4	15,601	176.8	99,336	209.9
32 鉄道車両	40	-	281	446.0	40	-	281	446.0	-	-	-	-
33 完成自動車	3,722,625	101.7	19,839,651	108.8	7,160	80.0	41,359	95.3	3,715,465	101.8	19,798,292	108.8
34 その他輸送用車両	111	182.0	295	261.1	41	67.2	115	101.8	70	-	180	-
35 二輪自動車	564	136.9	2,455	101.0	478	120.1	2,139	97.3	86	614.3	316	135.6
36 自動車部品	88,346	110.1	442,070	105.8	74,095	102.1	350,507	93.7	14,251	186.8	91,563	208.7
37 その他輸送機械	52,469	165.3	271,512	134.4	4,513	326.3	13,821	191.8	47,956	158.0	257,691	132.3
38 産業機械	34,729	88.7	170,002	92.4	30,004	96.7	137,049	99.1	4,725	58.1	32,953	72.0
39 電気機械	25,639	156.1	145,136	153.2	22,596	169.8	128,344	168.3	3,043	97.8	16,792	90.9



(単位:トン)

	輸 出		輸 入		移 出		移 入	
	当 月	累 計	当 月	累 計	当 月	累 計	当 月	累 計
合 計	586,240	3,070,618	1,560,550	9,767,333	2,429,992	12,989,288	2,832,372	14,688,371
1 農水産品	3,714	21,160	23,272	118,554	2,041	7,803	20,553	106,789
1 麦	-	-	341	365	260	1,495	130	4,129
2 米	-	-	39	74	588	3,823	650	5,322
3 とうもろこし	-	-	5,409	16,648	-	-	14,710	80,220
4 豆類	-	-	470	7,783	-	-	65	1,232
5 その他雑穀	-	-	749	2,762	-	-	2,200	6,700
6 野菜・果物	-	46	5,107	28,068	197	339	96	1,972
7 綿花	-	-	-	-	-	-	-	-
8 その他農産品	3,412	17,621	2,117	9,922	2	9	77	532
9 羊毛	-	-	-	-	-	-	-	-
10 その他畜産品	230	2,035	616	18,003	233	731	328	475
11 水産品	72	1,458	8,424	34,929	761	1,406	2,297	6,207
2 林産品	164	325	15,008	89,571	4,302	15,463	3,448	20,225
12 原木	67	67	478	3,545	1	747	-	55
13 製材	-	10	866	2,568	-	-	325	3,392
14 樹脂類	-	-	13,532	81,323	565	2,582	2,668	13,983
15 木材チップ	-	-	82	435	3,736	12,053	455	2,795
16 その他林産品	97	248	6	153	-	81	-	-
17 薪炭	-	-	44	1,547	-	-	-	-
3 鉱産品	38,453	96,219	1,004,684	6,673,502	125,497	671,528	219,361	1,054,412
18 石炭	-	52	541,103	3,432,713	64,079	362,620	4,872	38,734
19 鉄鉱石	-	-	411,206	2,955,499	-	1,455	-	9,095
20 金属鉱	111	905	4,054	14,458	23	208	4,788	8,078
21 砂利・砂	31,900	31,961	438	3,690	51,500	271,906	48,927	227,382
22 石材	-	71	8,093	36,091	-	-	3,950	10,215
23 原油	-	-	-	-	-	-	-	-
24 リン鉱石	-	-	-	-	-	-	-	-
25 石灰石	-	-	37	147	-	-	104,339	481,750
26 原塩	-	16	257	1,028	1,955	5,405	3,000	12,560
27 非金属鉱物	6,442	63,214	39,496	229,876	7,940	29,934	49,485	266,598
4 金属機械工業品	322,636	1,556,412	183,859	821,784	1,972,420	10,669,733	2,266,863	11,687,312
28 鉄鋼	3,542	27,634	20,362	129,505	394	5,335	1,403	4,709
29 鋼材	159,265	707,082	28,384	73,830	123,189	549,046	309,670	1,480,546
30 非鉄金属	13,137	80,965	26,147	114,453	209	1,449	2,528	16,766
31 金属製品	81,533	420,770	29,464	123,163	4,468	20,673	11,133	78,663
32 鉄道車両	40	225	-	56	-	-	-	-
33 完成自動車	6,976	40,606	184	753	1,785,315	9,771,057	1,930,150	10,027,235
34 その他輸送用車両	-	50	41	65	70	180	-	-
35 二輪自動車	432	1,978	46	161	86	316	-	-
36 自動車部品	22,089	105,292	52,006	245,215	7,443	49,338	6,808	42,225
37 その他輸送機械	1,581	5,848	2,932	7,973	46,315	246,763	1,641	10,928
38 産業機械	19,572	88,216	10,432	48,833	2,274	13,383	2,451	19,570
39 電気機械	10,109	58,595	12,487	69,749	2,108	10,987	935	5,805

4. コンテナ貨物

4.1 コンテナ貨物月別前年比較表(個数)

(単位:TEU)

		合計	外 貿			内 貿		
			計	輸出	輸入	計	移出	移入
1月	29年	45,060	38,694	18,696	19,998	6,366	2,940	3,426
	28年	39,264	34,209	16,698	17,511	5,055	2,064	2,991
2月	29年	41,156	34,620	19,361	15,259	6,536	3,189	3,347
	28年	37,660	32,383	17,661	14,722	5,277	2,638	2,639
3月	29年	48,619	41,290	20,887	20,403	7,329	2,915	4,414
	28年	45,473	39,453	19,877	19,576	6,020	2,320	3,700
4月	29年	44,991	38,008	20,299	17,709	6,983	3,330	3,653
	28年	41,728	36,784	19,230	17,554	4,944	2,079	2,865
5月	29年	43,740	38,707	19,208	19,499	5,033	2,134	2,899
	28年	41,471	36,695	18,739	17,956	4,776	2,041	2,735
6月	29年							
	28年	43,823	38,586	19,535	19,051	5,237	2,403	2,834
7月	29年							
	28年	40,936	35,849	18,596	17,253	5,087	2,427	2,660
8月	29年							
	28年	40,607	35,655	18,165	17,490	4,952	2,106	2,846
9月	29年							
	28年	43,740	36,707	18,435	18,272	7,033	3,202	3,831
10月	29年							
	28年	44,710	38,142	19,228	18,914	6,568	2,860	3,708
11月	29年							
	28年	48,923	42,613	21,233	21,380	6,310	2,959	3,351
12月	29年							
	28年	48,962	41,479	22,438	19,041	7,483	3,310	4,173
合計	29年							
	28年	517,297	448,555	229,835	218,720	68,742	30,409	38,333

累計	29年	223,566	191,319	98,451	92,868	32,247	14,508	17,739
1月～	28年	205,596	179,524	92,205	87,319	26,072	11,142	14,930
5月	前年比%	108.7	106.6	106.8	106.4	123.7	130.2	118.8

4.2 コンテナ貨物月別前年比較表(トン数)

(単位:トン)

		合計	外 貿			内 貿		
			計	輸出	輸入	計	移出	移入
1月	29年	689,903	628,130	251,965	376,165	61,773	32,376	29,397
	28年	595,646	558,949	235,389	323,560	36,697	24,949	11,748
2月	29年	652,812	600,461	321,104	279,357	52,351	30,773	21,578
	28年	580,331	537,133	286,286	250,847	43,198	32,212	10,986
3月	29年	763,692	696,793	329,695	367,098	66,899	37,941	28,958
	28年	716,940	667,738	334,251	333,487	49,202	35,063	14,139
4月	29年	692,120	616,951	305,381	311,570	75,169	48,832	26,337
	28年	665,058	617,341	304,962	312,379	47,717	32,000	15,717
5月	29年	695,778	639,177	288,177	351,000	56,601	30,211	26,390
	28年	642,594	603,168	277,964	325,204	39,426	25,142	14,284
6月	29年							
	28年	687,429	637,332	295,243	342,089	50,097	36,677	13,420
7月	29年							
	28年	642,688	593,737	282,347	311,390	48,951	37,687	11,264
8月	29年							
	28年	652,920	604,989	286,386	318,603	47,931	30,022	17,909
9月	29年							
	28年	668,951	611,306	281,756	329,550	57,645	40,825	16,820
10月	29年							
	28年	671,630	619,752	286,668	333,084	51,878	36,750	15,128
11月	29年							
	28年	721,131	663,830	290,947	372,883	57,301	37,656	19,645
12月	29年							
	28年	726,028	672,271	333,975	338,296	53,757	36,297	17,460
合計	29年							
	28年	7,971,346	7,387,546	3,496,174	3,891,372	583,800	405,280	178,520

累計	29年	3,494,305	3,181,512	1,496,322	1,685,190	312,793	180,133	132,660
1月～	28年	3,200,569	2,984,329	1,438,852	1,545,477	216,240	149,366	66,874
5月	前年比%	109.2	106.6	104.0	109.0	144.7	120.6	198.4