



北九州港港湾統計月報

平成29年－2017年－1月

北九州市港湾空港局物流振興課

平成29年6月2日発行



北九州港マスコットキャラクター
「スナQ」

例 言

1. この統計月報は、統計法に基づく港湾調査規則（昭和26年運輸省令第13号）によって、北九州港と内外諸港との間に出入りした船舶・貨物を調査したものを集計した。
2. 入港船舶は、荷役の有無にかかわらず、総トン数5トン以上のものを調査対象とした。
3. 海上出入貨物は船舶及び「はしけ」により出入りしたものをすべて調査対象とした。
4. 貨物のトン数は、原則としてフレート・トンを採用した。したがって容積は1.133立方メートル、重量は1,000キログラムをもって1トンとし、容積または重量のいずれか大なる方をもちて計算することを原則とした。ただし、商 についている貨物は、 の になった。

統計月報は 報 のた 、 数 に を ずる が る。

い
北九州 港湾 港 物
TEL 093(321)5941
E-mail:portinfo@kitaqport.or.jp

1.				1.
1. 1	年1月			1.
1. 2	入港船舶			1.
1. 3	海上出入貨物			2.
1. 4	ン 貨物			2.
2. 入港船舶				
2. 1 入港船舶月 年				3.
2. 2	入港船舶用			4.
3. 海上出入貨物				
3. 1	海上出入貨物月 年	(トン数)		5.
3. 2	海上出入貨物外	(1月以 計上 1)		6.
3. 3	海上出入貨物			.
4. ン 貨物				
4. 1	ン 貨物月 年	(数)		1 1.
4. 2	ン 貨物月 年	(トン数)		1 2.

1. 概要

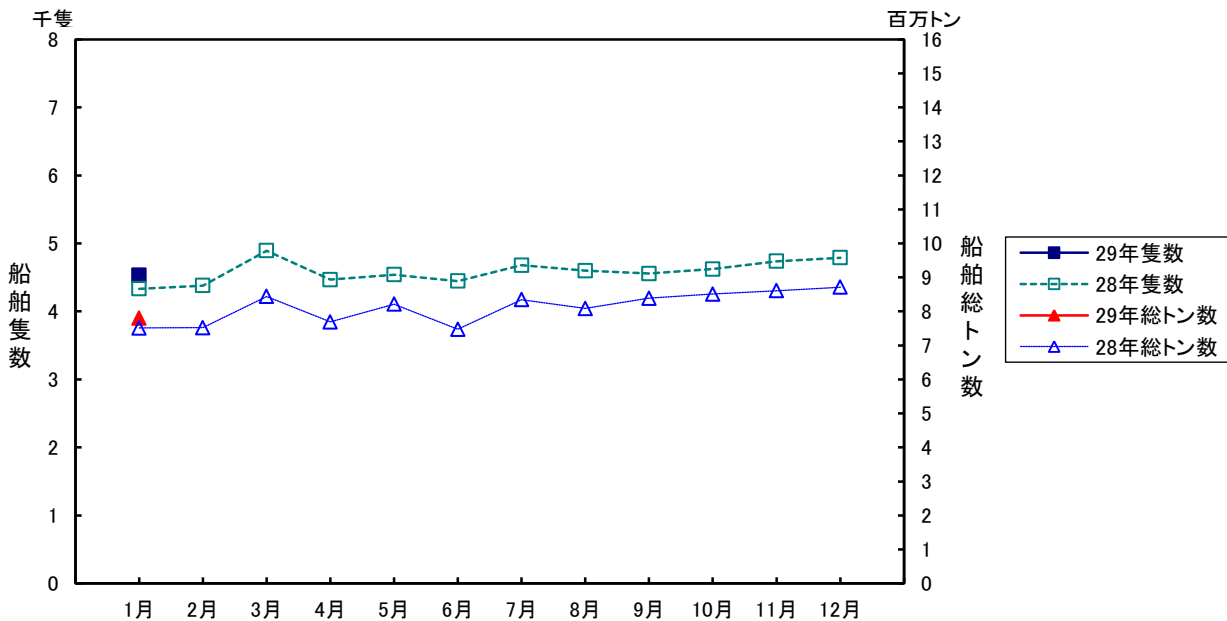
1.1 平成29年1月概況

当月の入港船舶は、4,530隻で前年同月に比べ196隻(4.5%)増、船舶総トン数は、780万トンで前年同月に比べ29万トン(3.8%)増となった。

海上出入貨物は、759万トンで前年同月に比べ55万トン(7.8%)増、このうち外貿易貨物は、248万トンで前年同月に比べ28万トン(12.7%)増、内貿貨物は、512万トンで前年同月に比べ27万トン(5.5%)増となった。

一方、コンテナは実空合計個数(20フィート換算:以下TEUという)45,060個で、前年同月に比べ5,796個(14.8%)増、トン数は、690千トンで前年同月に比べ94千トン(15.8%)増となった。

1.2 入港船舶

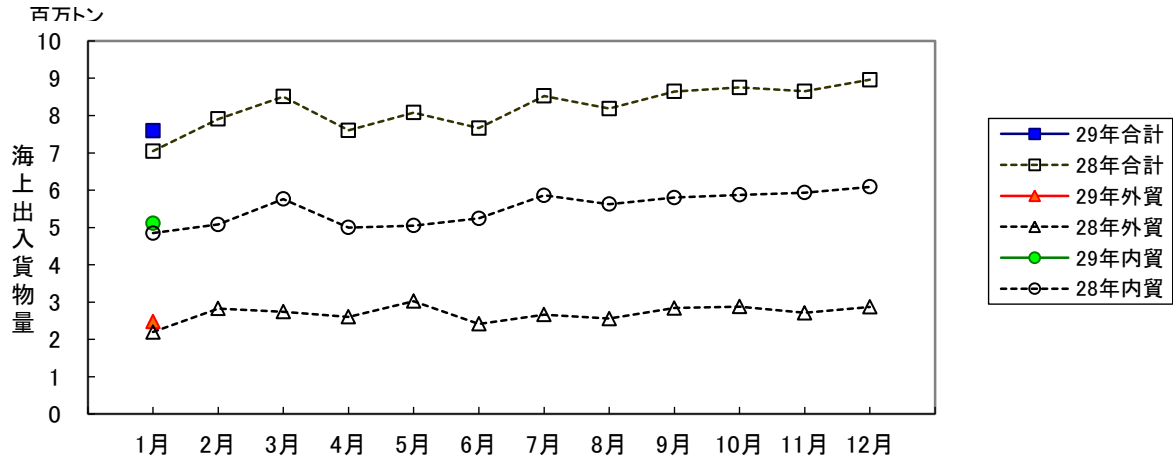


(単位:隻・総トン)

	1 月		1月以降累計	
	隻数	総トン数	隻数	総トン数
合計	4,530 (104.5)	7,801,120 (103.8)	4,530 (104.5)	7,801,120 (103.8)
外航船	368 (105.1)	4,245,417 (104.8)	368 (105.1)	4,245,417 (104.8)
内航船	4,162 (104.5)	3,555,703 (102.6)	4,162 (104.5)	3,555,703 (102.6)

()内前年同期比

1.3 海上出入貨物



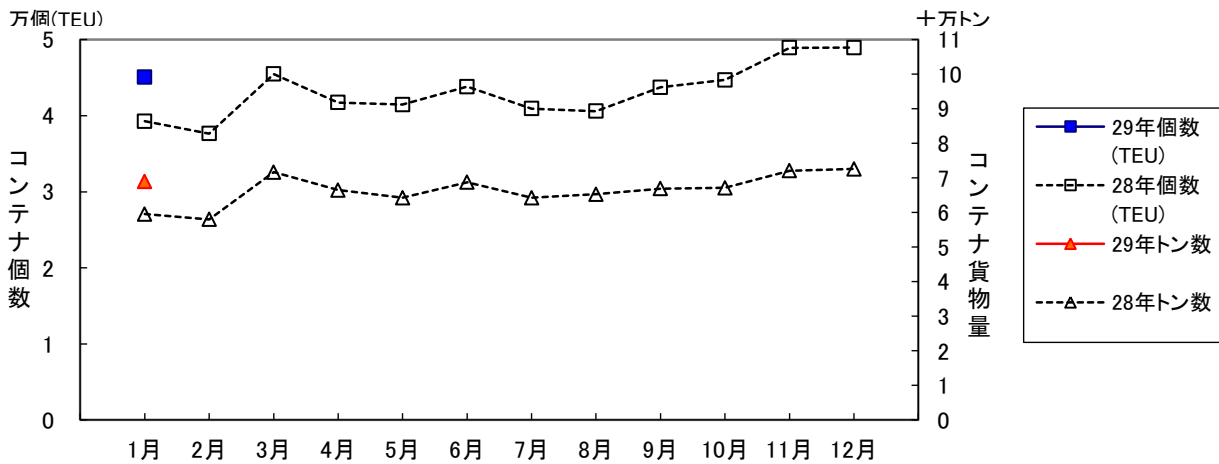
(単位:トン)

	1 月			1月以降累計		
	計	輸移出	輸移入	計	輸移出	輸移入
合計	7,593,061 (107.8)	3,014,994 (109.9)	4,578,067 (106.4)	7,593,061 (107.8)	3,014,994 (109.9)	4,578,067 (106.4)
外航貨物	2,475,856 (112.7)	577,283 (124.0)	1,898,573 (109.6)	2,475,856 (112.7)	577,283 (124.0)	1,898,573 (109.6)
内航貨物	5,117,205 (105.5)	2,437,711 (107.0)	2,679,494 (104.3)	5,117,205 (105.5)	2,437,711 (107.0)	2,679,494 (104.3)

()内前年同期比

1.4 コンテナ貨物

コンテナ貨物は海上出入貨物の内数である。個数は実空20フィート換算(TEU)による。



(単位:TEU・トン)

		1 月			1月以降累計		
		計	輸移出	輸移入	計	輸移出	輸移入
合計	TEU	45,060 (114.8)	21,636 (115.3)	23,424 (114.3)	45,060 (114.8)	21,636 (115.3)	23,424 (114.3)
	トン	689,903 (115.8)	284,341 (109.2)	405,562 (121.0)	689,903 (115.8)	284,341 (109.2)	405,562 (121.0)
外貿	TEU	38,694 (113.1)	18,696 (112.0)	19,998 (114.2)	38,694 (113.1)	18,696 (112.0)	19,998 (114.2)
	トン	628,130 (112.4)	251,965 (107.0)	376,165 (116.3)	628,130 (112.4)	251,965 (107.0)	376,165 (116.3)
内貿	TEU	6,366 (125.9)	2,940 (142.4)	3,426 (114.5)	6,366 (125.9)	2,940 (142.4)	3,426 (114.5)
	トン	61,773 (168.3)	32,376 (129.8)	29,397 (250.2)	61,773 (168.3)	32,376 (129.8)	29,397 (250.2)

()内前年同期比

2. 入港船舶

2.1 入港船舶月別前年比較表

(単位:隻・トン)

		合 計		外 航 船		内 航 船	
		隻数	総トン数	隻数	総トン数	隻数	総トン数
1月	29年	4,530	7,801,120	368	4,245,417	4,162	3,555,703
	28年	4,334	7,514,044	350	4,050,037	3,984	3,464,007
2月	29年						
	28年	4,381	7,520,740	338	4,070,502	4,043	3,450,238
3月	29年						
	28年	4,894	8,441,179	397	4,665,349	4,497	3,775,830
4月	29年						
	28年	4,468	7,693,052	370	4,160,135	4,098	3,532,917
5月	29年						
	28年	4,540	8,214,731	374	4,743,471	4,166	3,471,260
6月	29年						
	28年	4,447	7,476,828	349	4,047,988	4,098	3,428,840
7月	29年						
	28年	4,680	8,343,904	370	4,600,988	4,310	3,742,916
8月	29年						
	28年	4,600	8,085,250	354	4,409,955	4,246	3,675,295
9月	29年						
	28年	4,556	8,388,632	371	4,705,413	4,185	3,683,219
10月	29年						
	28年	4,623	8,511,664	364	4,837,236	4,259	3,674,428
11月	29年						
	28年	4,738	8,608,211	386	4,828,630	4,352	3,779,581
12月	29年						
	28年	4,790	8,711,315	401	4,895,107	4,389	3,816,208
合計	29年						
	28年	55,051	97,509,550	4,424	54,014,811	50,627	43,494,739

累計	29年	4,530	7,801,120	368	4,245,417	4,162	3,555,703
1月～	28年	4,334	7,514,044	350	4,050,037	3,984	3,464,007
当月	前年比%	104.5	103.8	105.1	104.8	104.5	102.6

2. 2 入港船舶用

(単位：トン)

	合 計				外 航 船				内 航 船			
	隻 数		総トン数		隻 数		総トン数		隻 数		総トン数	
	当月	累計	当月	累計	当月	累計	当月	累計	当月	累計	当月	累計
合 計	4,530	4,530	7,801,120	7,801,120	368	368	4,245,417	4,245,417	4,162	4,162	3,555,703	3,555,703
(対前年同月・同期比%)	105	105	104	104	105	105	105	105	104	104	103	103
商 船	3,945	3,945	5,571,733	5,571,733	365	365	4,233,316	4,233,316	3,580	3,580	1,338,417	1,338,417
客 船	1,977	1,977	37,563	37,563	-	-	-	-	1,977	1,977	37,563	37,563
貨 客 船	86	86	6,364	6,364	-	-	-	-	86	86	6,364	6,364
一 般 貨 物 船	1,010	1,010	2,129,846	2,129,846	151	151	1,760,620	1,760,620	859	859	369,226	369,226
油 送 船	206	206	78,739	78,739	2	2	5,393	5,393	204	204	73,346	73,346
L P G 船	16	16	26,266	26,266	1	1	16,685	16,685	15	15	9,581	9,581
L N G 船	11	11	393,441	393,441	4	4	372,913	372,913	7	7	20,528	20,528
プロダクトオイルタンカー	4	4	3,838	3,838	-	-	-	-	4	4	3,838	3,838
内航ケミカル船	129	129	64,044	64,044	-	-	-	-	129	129	64,044	64,044
外航ケミカル船	8	8	35,213	35,213	8	8	35,213	35,213	-	-	-	-
その他タンカー・タンク船	6	6	7,341	7,341	-	-	-	-	6	6	7,341	7,341
穀 物 船	-	-	-	-	-	-	-	-	-	-	-	-
材 木 船	-	-	-	-	-	-	-	-	-	-	-	-
チ ッ プ 船	-	-	-	-	-	-	-	-	-	-	-	-
鋼 材 船	15	15	10,433	10,433	-	-	-	-	15	15	10,433	10,433
砂利・砂・石材船	94	94	71,793	71,793	-	-	-	-	94	94	71,793	71,793
セ メ ン ト 船	108	108	172,762	172,762	-	-	-	-	108	108	172,762	172,762
石 炭 船	4	4	115,712	115,712	1	1	113,606	113,606	3	3	2,106	2,106
鉬 石 船	2	2	195,971	195,971	2	2	195,971	195,971	-	-	-	-
自動車専用船	27	27	345,087	345,087	3	3	71,763	71,763	24	24	273,324	273,324
その他専用船	16	16	97,950	97,950	-	-	-	-	16	16	97,950	97,950
フルコンテナ船	197	197	1,516,912	1,516,912	175	175	1,473,905	1,473,905	22	22	43,007	43,007
セミコンテナ船	12	12	24,948	24,948	8	8	22,952	22,952	4	4	1,996	1,996
R O R O 船	17	17	237,510	237,510	10	10	164,295	164,295	7	7	73,215	73,215
自動車航送船	173	173	2,017,996	2,017,996	-	-	-	-	173	173	2,017,996	2,017,996
漁 船	16	16	80	80	-	-	-	-	16	16	80	80
そ の 他	396	396	211,311	211,311	3	3	12,101	12,101	393	393	199,210	199,210
作業船(自航船)	50	50	55,881	55,881	-	-	-	-	50	50	55,881	55,881
パ ト ロ ー ル 船	151	151	7,931	7,931	-	-	-	-	151	151	7,931	7,931
曳 船 ・ 押 船	64	64	11,012	11,012	2	2	2,591	2,591	62	62	8,421	8,421
訓 練 船	-	-	-	-	-	-	-	-	-	-	-	-
軍 艦	-	-	-	-	-	-	-	-	-	-	-	-
その他の船舶(自航船)	131	131	136,487	136,487	1	1	9,510	9,510	130	130	126,977	126,977

3. 海上出入貨物

3.1 海上出入貨物月別前年比較表(トン数)

(単位:トン)

		合計	外貿計	輸出	輸入	内貿計	移出	移入
1月	29年	7,593,061	2,475,856	577,283	1,898,573	5,117,205	2,437,711	2,679,494
	28年	7,045,207	2,197,039	465,472	1,731,567	4,848,168	2,278,329	2,569,839
2月	29年							
	28年	7,909,421	2,828,925	557,380	2,271,545	5,080,496	2,408,053	2,672,443
3月	29年							
	28年	8,509,709	2,745,004	659,348	2,085,656	5,764,705	2,752,768	3,011,937
4月	29年							
	28年	7,602,994	2,603,658	629,900	1,973,758	4,999,336	2,316,060	2,683,276
5月	29年							
	28年	8,078,124	3,027,505	628,548	2,398,957	5,050,619	2,339,637	2,710,982
6月	29年							
	28年	7,662,873	2,417,070	615,174	1,801,896	5,245,803	2,465,277	2,780,526
7月	29年							
	28年	8,526,867	2,664,772	609,081	2,055,691	5,862,095	2,754,715	3,107,380
8月	29年							
	28年	8,185,184	2,560,523	536,004	2,024,519	5,624,661	2,655,402	2,969,259
9月	29年							
	28年	8,644,113	2,842,264	604,560	2,237,704	5,801,849	2,760,418	3,041,431
10月	29年							
	28年	8,753,697	2,880,830	608,270	2,272,560	5,872,867	2,805,581	3,067,286
11月	29年							
	28年	8,648,739	2,714,819	615,379	2,099,440	5,933,920	2,853,648	3,080,272
12月	29年							
	28年	8,960,207	2,871,636	686,009	2,185,627	6,088,571	2,793,726	3,294,845
合計	29年							
	28年	98,527,135	32,354,045	7,215,125	25,138,920	66,173,090	31,183,614	34,989,476

累計	29年	7,593,061	2,475,856	577,283	1,898,573	5,117,205	2,437,711	2,679,494
1月～	28年	7,045,207	2,197,039	465,472	1,731,567	4,848,168	2,278,329	2,569,839
当月	前年比%	107.8	112.7	124.0	109.6	105.5	107.0	104.3

3.2 海上出入貨物外貿相手国(1月以降累計上位10カ国)

合計

(単位:トン)

順位	仕向仕出国・地域	1 月		前年同月比 %	1月以降累計		前年累計比 %
		29年	28年		29年	28年	
1(1)	オーストラリア	829,085	762,233	108.8	829,085	762,233	108.8
2(2)	中 国	421,481	393,481	107.1	421,481	393,481	107.1
3(3)	韓 国	290,357	290,691	99.9	290,357	290,691	99.9
4(5)	インドネシア	168,341	136,009	123.8	168,341	136,009	123.8
5(6)	台 湾	122,026	116,584	104.7	122,026	116,584	104.7
6(7)	ロ シ ア	93,587	60,788	154.0	93,587	60,788	154.0
7(8)	タ イ	82,464	55,391	148.9	82,464	55,391	148.9
8(16)	カ ナ ダ	80,692	7,900	1,021.4	80,692	7,900	1,021.4
9(9)	イ ン ド	72,200	45,935	157.2	72,200	45,935	157.2
10(18)	マレーシア	70,388	4,354	1,616.6	70,388	4,354	1,616.6
	そ の 他	245,235	323,673	75.8	245,235	323,673	75.8
	合 計	2,475,856	2,197,039	112.7	2,475,856	2,197,039	112.7

()内は前年同月累計順位

輸出

(単位:トン)

順位	仕向仕出国・地域	1 月		前年同月比 %	1月以降累計		前年累計比 %
		29年	28年		29年	28年	
1(1)	韓 国	154,935	127,586	121.4	154,935	127,586	121.4
2(2)	中 国	114,892	96,342	119.3	114,892	96,342	119.3
3(3)	台 湾	68,717	72,661	94.6	68,717	72,661	94.6
4(4)	イ ン ド	68,000	45,935	148.0	68,000	45,935	148.0
5(5)	タ イ	45,520	21,388	212.8	45,520	21,388	212.8
6(8)	ア メ リ カ	21,732	14,778	147.1	21,732	14,778	147.1
7(10)	フィリピン	21,349	8,808	242.4	21,349	8,808	242.4
8(6)	中国(ホンコン)	15,798	19,299	81.9	15,798	19,299	81.9
9(-)	メ キ シ コ	13,835	-	-	13,835	-	-
10(13)	マレーシア	10,412	4,354	239.1	10,412	4,354	239.1
	そ の 他	42,093	54,321	77.5	42,093	54,321	77.5
	合 計	577,283	465,472	124.0	577,283	465,472	124.0

()内は前年同月累計順位

輸入

(単位:トン)

順位	仕向仕出国・地域	1 月		前年同月比 %	1月以降累計		前年累計比 %
		29年	28年		29年	28年	
1(1)	オーストラリア	829,085	751,976	110.3	829,085	751,976	110.3
2(2)	中 国	306,589	297,139	103.2	306,589	297,139	103.2
3(5)	インドネシア	161,895	132,552	122.1	161,895	132,552	122.1
4(4)	韓 国	135,422	163,105	83.0	135,422	163,105	83.0
5(6)	ロ シ ア	92,379	59,580	155.1	92,379	59,580	155.1
6(12)	カ ナ ダ	78,000	7,003	1,113.8	78,000	7,003	1,113.8
7(-)	モーリタニア	67,002	-	-	67,002	-	-
8(-)	マレーシア	59,976	-	-	59,976	-	-
9(7)	台 湾	53,309	43,923	121.4	53,309	43,923	121.4
10(8)	タ イ	36,944	34,003	108.6	36,944	34,003	108.6
	そ の 他	77,972	242,286	32.2	77,972	242,286	32.2
	合 計	1,898,573	1,731,567	109.6	1,898,573	1,731,567	109.6

()内は前年同月累計順位

3. 3 海上出入貨物

(単位:トン・%)

	合 計				外 貿 計				内 貿 計			
	当 月	前年比	累 計	前年比	当 月	前年比	累 計	前年比	当 月	前年比	累 計	前年比
合 計	7,593,061	107.8	7,593,061	107.8	2,475,856	112.7	2,475,856	112.7	5,117,205	105.5	5,117,205	105.5
1 農水産品 小 計	47,691	116.0	47,691	116.0	25,104	119.3	25,104	119.3	22,587	112.5	22,587	112.5
1 麦	1,349	164.9	1,349	164.9	-	-	-	-	1,349	213.1	1,349	213.1
2 米	1,859	237.4	1,859	237.4	1	-	1	-	1,858	237.3	1,858	237.3
3 とうもろこし	15,400	110.8	15,400	110.8	-	-	-	-	15,400	110.8	15,400	110.8
4 豆類	2,520	218.4	2,520	218.4	2,520	218.4	2,520	218.4	-	-	-	-
5 その他雑穀	1,400	63.6	1,400	63.6	-	-	-	-	1,400	63.6	1,400	63.6
6 野菜・果物	7,680	120.1	7,680	120.1	6,804	129.0	6,804	129.0	876	78.4	876	78.4
7 綿花	-	-	-	-	-	-	-	-	-	-	-	-
8 その他農産品	3,469	50.7	3,469	50.7	3,415	52.4	3,415	52.4	54	16.4	54	16.4
9 羊毛	-	-	-	-	-	-	-	-	-	-	-	-
10 その他畜産品	5,639	401.6	5,639	401.6	5,571	431.2	5,571	431.2	68	60.7	68	60.7
11 水産品	8,375	110.1	8,375	110.1	6,793	102.7	6,793	102.7	1,582	159.2	1,582	159.2
2 林産品 小 計	18,464	128.5	18,464	128.5	14,221	117.4	14,221	117.4	4,243	187.9	4,243	187.9
12 原木	870	93.3	870	93.3	870	106.0	870	106.0	-	-	-	-
13 製材	1,147	118.7	1,147	118.7	472	134.5	472	134.5	675	109.8	675	109.8
14 樹脂類	14,119	127.6	14,119	127.6	12,383	123.2	12,383	123.2	1,736	171.5	1,736	171.5
15 木材チップ	1,884	309.9	1,884	309.9	52	59.1	52	59.1	1,832	352.3	1,832	352.3
16 その他林産品	35	102.9	35	102.9	35	102.9	35	102.9	-	-	-	-
17 薪炭	409	53.3	409	53.3	409	53.3	409	53.3	-	-	-	-
3 鉱産品 小 計	1,558,522	93.4	1,558,522	93.4	1,212,730	94.1	1,212,730	94.1	345,792	91.0	345,792	91.0
18 石炭	711,421	93.6	711,421	93.6	611,709	95.7	611,709	95.7	99,712	82.4	99,712	82.4
19 鉄鉱石	529,321	91.5	529,321	91.5	525,661	90.9	525,661	90.9	3,660	2,815.4	3,660	2,815.4
20 金属鉱	3,907	271.3	3,907	271.3	3,907	888.0	3,907	888.0	-	-	-	-
21 砂利・砂	92,205	118.8	92,205	118.8	411	38.3	411	38.3	91,794	119.9	91,794	119.9
22 石材	9,335	88.3	9,335	88.3	9,335	103.6	9,335	103.6	-	-	-	-
23 原油	37	-	37	-	37	-	37	-	-	-	-	-
24 リン鉱石	-	-	-	-	-	-	-	-	-	-	-	-
25 石灰石	91,141	84.2	91,141	84.2	73	187.2	73	187.2	91,068	84.1	91,068	84.1
26 原塩	867	225.8	867	225.8	217	175.0	217	175.0	650	250.0	650	250.0
27 非金属鉱物	120,288	91.4	120,288	91.4	61,380	101.9	61,380	101.9	58,908	82.6	58,908	82.6
4 金属機械工業品 小 計	4,495,202	107.4	4,495,202	107.4	447,264	108.5	447,264	108.5	4,047,938	107.3	4,047,938	107.3
28 鉄鋼	47,290	109.0	47,290	109.0	45,453	122.5	45,453	122.5	1,837	29.1	1,837	29.1
29 鋼材	546,563	119.9	546,563	119.9	136,420	123.0	136,420	123.0	410,143	118.9	410,143	118.9
30 非鉄金属	40,354	80.9	40,354	80.9	35,364	77.2	35,364	77.2	4,990	122.3	4,990	122.3
31 金属製品	100,548	103.4	100,548	103.4	89,389	99.8	89,389	99.8	11,159	146.7	11,159	146.7
32 鉄道車両	56	143.6	56	143.6	56	143.6	56	143.6	-	-	-	-
33 完成自動車	3,554,361	105.9	3,554,361	105.9	7,321	96.3	7,321	96.3	3,547,040	105.9	3,547,040	105.9
34 その他輸送用車両	-	-	-	-	-	-	-	-	-	-	-	-
35 二輪自動車	207	53.8	207	53.8	147	38.2	147	38.2	60	-	60	-
36 自動車部品	97,018	115.6	97,018	115.6	76,016	100.4	76,016	100.4	21,002	255.1	21,002	255.1
37 その他輸送機械	43,618	116.1	43,618	116.1	1,406	105.3	1,406	105.3	42,212	116.5	42,212	116.5
38 産業機械	27,718	76.1	27,718	76.1	21,666	94.8	21,666	94.8	6,052	44.7	6,052	44.7
39 電気機械	32,516	168.0	32,516	168.0	29,245	175.3	29,245	175.3	3,271	122.4	3,271	122.4

40	測量・光学・医療用機械	4,578	116.2	4,578	116.2	4,406	114.2	4,406	114.2	172	215.0	172	215.0	
41	事務用機器	202	531.6	202	531.6	202	531.6	202	531.6	-	-	-	-	
42	その他機械	173	106.1	173	106.1	173	106.1	173	106.1	-	-	-	-	
5	化学工業品	小計	1,137,377	132.6	1,137,377	132.6	561,865	185.9	561,865	185.9	575,512	103.6	575,512	103.6
43	陶磁器	3,135	92.2	3,135	92.2	3,049	91.5	3,049	91.5	86	132.3	86	132.3	
44	セメント	155,596	107.3	155,596	107.3	1,003	87.2	1,003	87.2	154,593	107.4	154,593	107.4	
45	ガラス類	5,561	77.0	5,561	77.0	4,084	126.7	4,084	126.7	1,477	37.0	1,477	37.0	
46	窯業品	19,542	137.4	19,542	137.4	14,105	118.9	14,105	118.9	5,437	230.0	5,437	230.0	
47	重油	38,633	83.6	38,633	83.6	-	-	-	-	38,633	109.7	38,633	109.7	
48	石油製品	120,451	104.5	120,451	104.5	493	68.5	493	68.5	119,958	104.7	119,958	104.7	
49	LNG(液化天然ガス)	231,567	317.4	231,567	317.4	224,175	336.5	224,175	336.5	7,392	116.6	7,392	116.6	
50	LPG(液化石油ガス)	5,834	94.7	5,834	94.7	-	-	-	-	5,834	94.7	5,834	94.7	
51	その他石油製品	36,920	297.8	36,920	297.8	34,993	3,410.6	34,993	3,410.6	1,927	16.9	1,927	16.9	
52	コークス	209,923	130.5	209,923	130.5	96,819	236.9	96,819	236.9	113,104	94.2	113,104	94.2	
53	石炭製品	39,086	101.9	39,086	101.9	13,080	151.5	13,080	151.5	26,006	87.5	26,006	87.5	
54	化学薬品	185,270	124.7	185,270	124.7	105,893	120.8	105,893	120.8	79,377	130.2	79,377	130.2	
55	化学肥料	18,624	89.3	18,624	89.3	10,621	101.0	10,621	101.0	8,003	77.5	8,003	77.5	
56	染料・塗料・合成樹脂・その他化学工業品	67,235	102.1	67,235	102.1	53,550	96.3	53,550	96.3	13,685	133.4	13,685	133.4	
6	軽工業品	小計	53,600	92.2	53,600	92.2	17,362	82.4	17,362	82.4	36,238	97.8	36,238	97.8
57	紙・パルプ	14,415	86.5	14,415	86.5	1,870	42.7	1,870	42.7	12,545	102.1	12,545	102.1	
58	糸及び紡績半製品	4,634	150.9	4,634	150.9	4,283	142.0	4,283	142.0	351	650.0	351	650.0	
59	その他繊維工業品	2,135	128.8	2,135	128.8	2,135	128.8	2,135	128.8	-	-	-	-	
60	砂糖	4,133	53.1	4,133	53.1	655	16.6	655	16.6	3,478	90.5	3,478	90.5	
61	製造食品	9,718	121.1	9,718	121.1	7,113	105.4	7,113	105.4	2,605	204.2	2,605	204.2	
62	飲料	2,318	89.7	2,318	89.7	887	96.8	887	96.8	1,431	85.7	1,431	85.7	
63	水	16,099	89.2	16,099	89.2	271	213.4	271	213.4	15,828	88.3	15,828	88.3	
64	たばこ	-	-	-	-	-	-	-	-	-	-	-	-	
65	その他食料工業品	148	50.0	148	50.0	148	50.0	148	50.0	-	-	-	-	
7	雑工業品	小計	86,207	125.1	86,207	125.1	73,437	125.9	73,437	125.9	12,770	120.4	12,770	120.4
66	がん具	279	110.7	279	110.7	279	111.2	279	111.2	-	-	-	-	
67	衣服・身廻品・はきもの	10,677	151.0	10,677	151.0	10,638	152.8	10,638	152.8	39	36.4	39	36.4	
68	文房具・運動娯楽用品・楽器	4,292	109.5	4,292	109.5	3,283	100.4	3,283	100.4	1,009	156.0	1,009	156.0	
69	家具装備品	21,790	109.6	21,790	109.6	19,449	112.8	19,449	112.8	2,341	88.6	2,341	88.6	
70	その他日用品	1,569	56.1	1,569	56.1	1,569	57.5	1,569	57.5	-	-	-	-	
71	ゴム製品	31,995	141.3	31,995	141.3	25,738	144.9	25,738	144.9	6,257	128.3	6,257	128.3	
72	木製品	9,283	119.6	9,283	119.6	7,217	115.6	7,217	115.6	2,066	135.9	2,066	135.9	
73	その他製造工業品	6,322	137.2	6,322	137.2	5,264	136.3	5,264	136.3	1,058	141.8	1,058	141.8	
8	特殊品	小計	195,998	130.3	195,998	130.3	123,873	152.2	123,873	152.2	72,125	104.6	72,125	104.6
74	金属くず	79,223	155.8	79,223	155.8	62,447	200.3	62,447	200.3	16,776	85.3	16,776	85.3	
75	再利用資材	27,642	114.9	27,642	114.9	22,086	110.9	22,086	110.9	5,556	134.7	5,556	134.7	
76	動植物性製造飼肥料	21,281	132.4	21,281	132.4	14,674	133.4	14,674	133.4	6,607	130.4	6,607	130.4	
77	廃棄物	3,530	133.9	3,530	133.9	-	-	-	-	3,530	138.2	3,530	138.2	
78	廃土砂	17,540	168.3	17,540	168.3	-	-	-	-	17,540	168.3	17,540	168.3	
79	輸送用容器	25,100	116.3	25,100	116.3	21,397	121.5	21,397	121.5	3,703	93.3	3,703	93.3	
80	取合せ品	21,682	87.5	21,682	87.5	3,269	203.0	3,269	203.0	18,413	79.5	18,413	79.5	
9	分類不能のもの	小計	-	-	-	-	-	-	-	-	-	-	-	
81	分類不能のもの	-	-	-	-	-	-	-	-	-	-	-	-	

(単位:トン)

	輸 出		輸 入		移 出		移 入	
	当 月	累 計	当 月	累 計	当 月	累 計	当 月	累 計
合 計	577,283	577,283	1,898,573	1,898,573	2,437,711	2,437,711	2,679,494	2,679,494
1 農水産品	1,998	1,998	23,106	23,106	1,218	1,218	21,369	21,369
1 麦	-	-	-	-	260	260	1,089	1,089
2 米	-	-	1	1	623	623	1,235	1,235
3 とうもろこし	-	-	-	-	-	-	15,400	15,400
4 豆類	-	-	2,520	2,520	-	-	-	-
5 その他雑穀	-	-	-	-	-	-	1,400	1,400
6 野菜・果物	-	-	6,804	6,804	3	3	873	873
7 綿花	-	-	-	-	-	-	-	-
8 その他農産品	1,528	1,528	1,887	1,887	2	2	52	52
9 羊毛	-	-	-	-	-	-	-	-
10 その他畜産品	394	394	5,177	5,177	68	68	-	-
11 水産品	76	76	6,717	6,717	262	262	1,320	1,320
2 林産品	-	-	14,221	14,221	1,832	1,832	2,411	2,411
12 原木	-	-	870	870	-	-	-	-
13 製材	-	-	472	472	-	-	675	675
14 樹脂類	-	-	12,383	12,383	455	455	1,281	1,281
15 木材チップ	-	-	52	52	1,377	1,377	455	455
16 その他林産品	-	-	35	35	-	-	-	-
17 薪炭	-	-	409	409	-	-	-	-
3 鉱産品	6,119	6,119	1,206,611	1,206,611	141,819	141,819	203,973	203,973
18 石炭	-	-	611,709	611,709	79,572	79,572	20,140	20,140
19 鉄鉱石	-	-	525,661	525,661	65	65	3,595	3,595
20 金属鉱	258	258	3,649	3,649	-	-	-	-
21 砂利・砂	24	24	387	387	58,127	58,127	33,667	33,667
22 石材	37	37	9,298	9,298	-	-	-	-
23 原油	-	-	37	37	-	-	-	-
24 リン鉱石	-	-	-	-	-	-	-	-
25 石灰石	-	-	73	73	-	-	91,068	91,068
26 原塩	-	-	217	217	650	650	-	-
27 非金属鉱物	5,800	5,800	55,580	55,580	3,405	3,405	55,503	55,503
4 金属機械工業品	258,788	258,788	188,476	188,476	1,973,718	1,973,718	2,074,220	2,074,220
28 鉄鋼	5,955	5,955	39,498	39,498	1,583	1,583	254	254
29 鋼材	123,123	123,123	13,297	13,297	98,508	98,508	311,635	311,635
30 非鉄金属	14,140	14,140	21,224	21,224	177	177	4,813	4,813
31 金属製品	64,540	64,540	24,849	24,849	4,462	4,462	6,697	6,697
32 鉄道車両	-	-	56	56	-	-	-	-
33 完成自動車	7,024	7,024	297	297	1,813,445	1,813,445	1,733,595	1,733,595
34 その他輸送用車両	-	-	-	-	-	-	-	-
35 二輪自動車	115	115	32	32	60	60	-	-
36 自動車部品	18,372	18,372	57,644	57,644	10,931	10,931	10,071	10,071
37 その他輸送機械	52	52	1,354	1,354	40,241	40,241	1,971	1,971
38 産業機械	12,065	12,065	9,601	9,601	2,032	2,032	4,020	4,020
39 電気機械	10,453	10,453	18,792	18,792	2,191	2,191	1,080	1,080

40	測量・光学・医療用機械	2,949	2,949	1,457	1,457	88	88	84	84	
41	事務用機器	-	-	202	202	-	-	-	-	
42	その他機械	-	-	173	173	-	-	-	-	
5	化学工業品	小計	200,046	200,046	361,819	361,819	275,933	275,933	299,579	299,579
43	陶磁器	504	504	2,545	2,545	65	65	21	21	
44	セメント	43	43	960	960	122,233	122,233	32,360	32,360	
45	ガラス類	261	261	3,823	3,823	-	-	1,477	1,477	
46	窯業品	3,004	3,004	11,101	11,101	1,427	1,427	4,010	4,010	
47	重油	-	-	-	-	19,903	19,903	18,730	18,730	
48	石油製品	245	245	248	248	5,656	5,656	114,302	114,302	
49	LNG(液化天然ガス)	-	-	224,175	224,175	7,392	7,392	-	-	
50	LPG(液化石油ガス)	-	-	-	-	1	1	5,833	5,833	
51	その他石油製品	34,736	34,736	257	257	-	-	1,927	1,927	
52	コークス	74,708	74,708	22,111	22,111	78,436	78,436	34,668	34,668	
53	石炭製品	1,986	1,986	11,094	11,094	4,723	4,723	21,283	21,283	
54	化学薬品	53,282	53,282	52,611	52,611	22,092	22,092	57,285	57,285	
55	化学肥料	2,024	2,024	8,597	8,597	6,028	6,028	1,975	1,975	
56	染料・塗料・合成樹脂・その他化学工業品	29,253	29,253	24,297	24,297	7,977	7,977	5,708	5,708	
6	軽工業品	小計	6,061	6,061	11,301	11,301	20,015	20,015	16,223	16,223
57	紙・パルプ	1,229	1,229	641	641	3,187	3,187	9,358	9,358	
58	糸及び紡績半製品	3,295	3,295	988	988	351	351	-	-	
59	その他繊維工業品	412	412	1,723	1,723	-	-	-	-	
60	砂糖	102	102	553	553	90	90	3,388	3,388	
61	製造食品	821	821	6,292	6,292	448	448	2,157	2,157	
62	飲料	163	163	724	724	201	201	1,230	1,230	
63	水	-	-	271	271	15,738	15,738	90	90	
64	たばこ	-	-	-	-	-	-	-	-	
65	その他食料工業品	39	39	109	109	-	-	-	-	
7	雑工業品	小計	25,669	25,669	47,768	47,768	6,309	6,309	6,461	6,461
66	がん具	10	10	269	269	-	-	-	-	
67	衣服・身廻品・はきもの	1,479	1,479	9,159	9,159	1	1	38	38	
68	文房具・運動娯楽用品・楽器	307	307	2,976	2,976	200	200	809	809	
69	家具装備品	1,684	1,684	17,765	17,765	1,078	1,078	1,263	1,263	
70	その他日用品	50	50	1,519	1,519	-	-	-	-	
71	ゴム製品	21,016	21,016	4,722	4,722	3,923	3,923	2,334	2,334	
72	木製品	352	352	6,865	6,865	575	575	1,491	1,491	
73	その他製造工業品	771	771	4,493	4,493	532	532	526	526	
8	特殊品	小計	78,602	78,602	45,271	45,271	16,867	16,867	55,258	55,258
74	金属くず	44,473	44,473	17,974	17,974	7,633	7,633	9,143	9,143	
75	再利用資材	21,989	21,989	97	97	4,061	4,061	1,495	1,495	
76	動植物性製造飼肥料	477	477	14,197	14,197	575	575	6,032	6,032	
77	廃棄物	-	-	-	-	-	-	3,530	3,530	
78	廃土砂	-	-	-	-	1,889	1,889	15,651	15,651	
79	輸送用容器	11,113	11,113	10,284	10,284	2,022	2,022	1,681	1,681	
80	取合せ品	550	550	2,719	2,719	687	687	17,726	17,726	
9	分類不能のもの	小計	-	-	-	-	-	-	-	
81	分類不能のもの	-	-	-	-	-	-	-	-	

4. コンテナ貨物

4.1 コンテナ貨物月別前年比較表(個数)

(単位:TEU)

		合計	外 貿			内 貿		
			計	輸出	輸入	計	移出	移入
1月	29年	45,060	38,694	18,696	19,998	6,366	2,940	3,426
	28年	39,264	34,209	16,698	17,511	5,055	2,064	2,991
2月	29年							
	28年	37,660	32,383	17,661	14,722	5,277	2,638	2,639
3月	29年							
	28年	45,473	39,453	19,877	19,576	6,020	2,320	3,700
4月	29年							
	28年	41,728	36,784	19,230	17,554	4,944	2,079	2,865
5月	29年							
	28年	41,471	36,695	18,739	17,956	4,776	2,041	2,735
6月	29年							
	28年	43,823	38,586	19,535	19,051	5,237	2,403	2,834
7月	29年							
	28年	40,936	35,849	18,596	17,253	5,087	2,427	2,660
8月	29年							
	28年	40,607	35,655	18,165	17,490	4,952	2,106	2,846
9月	29年							
	28年	43,740	36,707	18,435	18,272	7,033	3,202	3,831
10月	29年							
	28年	44,710	38,142	19,228	18,914	6,568	2,860	3,708
11月	29年							
	28年	48,923	42,613	21,233	21,380	6,310	2,959	3,351
12月	29年							
	28年	48,962	41,479	22,438	19,041	7,483	3,310	4,173
合計	29年							
	28年	517,297	448,555	229,835	218,720	68,742	30,409	38,333

累計	29年	45,060	38,694	18,696	19,998	6,366	2,940	3,426
1月～	28年	39,264	34,209	16,698	17,511	5,055	2,064	2,991
1月	前年比%	114.8	113.1	112.0	114.2	125.9	142.4	114.5

4.2 コンテナ貨物月別前年比較表(トン数)

(単位:トン)

		合計	外 貿			内 貿		
			計	輸出	輸入	計	移出	移入
1月	29年	689,903	628,130	251,965	376,165	61,773	32,376	29,397
	28年	595,646	558,949	235,389	323,560	36,697	24,949	11,748
2月	29年							
	28年	580,331	537,133	286,286	250,847	43,198	32,212	10,986
3月	29年							
	28年	716,940	667,738	334,251	333,487	49,202	35,063	14,139
4月	29年							
	28年	665,058	617,341	304,962	312,379	47,717	32,000	15,717
5月	29年							
	28年	642,594	603,168	277,964	325,204	39,426	25,142	14,284
6月	29年							
	28年	687,429	637,332	295,243	342,089	50,097	36,677	13,420
7月	29年							
	28年	642,688	593,737	282,347	311,390	48,951	37,687	11,264
8月	29年							
	28年	652,920	604,989	286,386	318,603	47,931	30,022	17,909
9月	29年							
	28年	668,951	611,306	281,756	329,550	57,645	40,825	16,820
10月	29年							
	28年	671,630	619,752	286,668	333,084	51,878	36,750	15,128
11月	29年							
	28年	721,131	663,830	290,947	372,883	57,301	37,656	19,645
12月	29年							
	28年	726,028	672,271	333,975	338,296	53,757	36,297	17,460
合計	29年							
	28年	7,971,346	7,387,546	3,496,174	3,891,372	583,800	405,280	178,520

累計	29年	689,903	628,130	251,965	376,165	61,773	32,376	29,397
1月～	28年	595,646	558,949	235,389	323,560	36,697	24,949	11,748
1月	前年比%	115.8	112.4	107.0	116.3	168.3	129.8	250.2