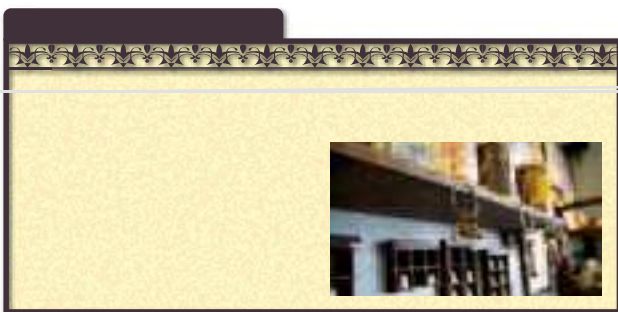
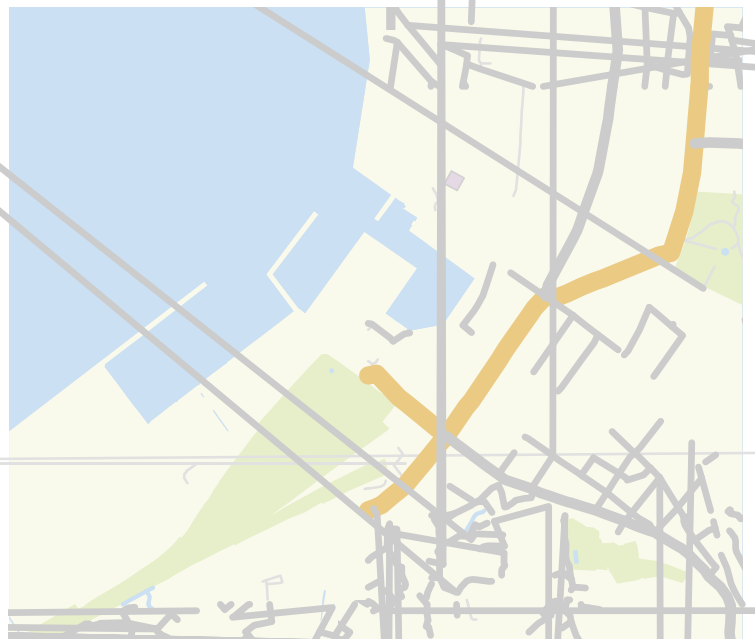
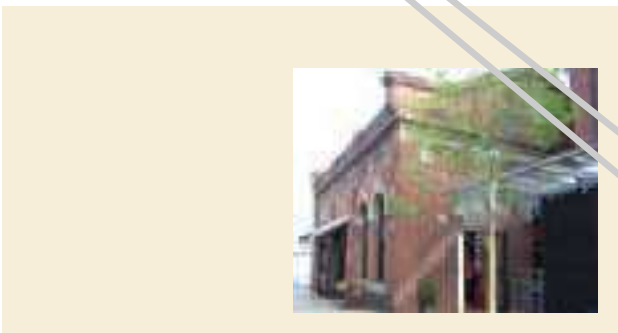




093-331-8013
 JR門司港駅より徒歩5分
 旧大連航路上屋内
 9:00~17:00
 不定休(年4回程度)
 無料



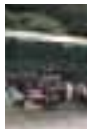
093-331-6700 JR門司港駅より徒歩5分
 9:00~17:00(入館は16:30まで/施設により異なる) 不定休(年5回程度)
 海峡アトリウム、海峡歴史回廊、リアルタイム関門海峡大人500円/小・中学生200円





刈エリア

下関とつながる和布刈地区
の自然と歴史が最も身近に
ある場所。潮騒の中、外国船
のシーンを楽しもう!




てくてくとまわる

小倉市



小倉駅より約25分
徒歩10分(土日
休祭日) 入園無料
中・大型1000円)



見ながら楽しく学べ、カルスト台地について紹介する資料館。ハイキングなどに立寄って情報集めなどに利用



