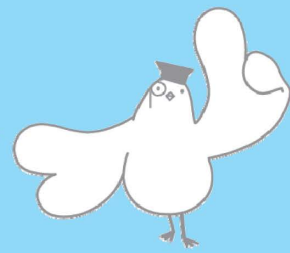
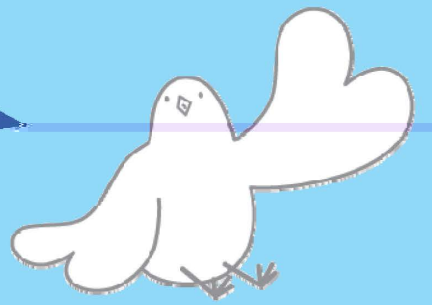


いきいきセンターふくおかは  
こんな仕事をしています



ずっと元気でいたいから  
相談してみよう

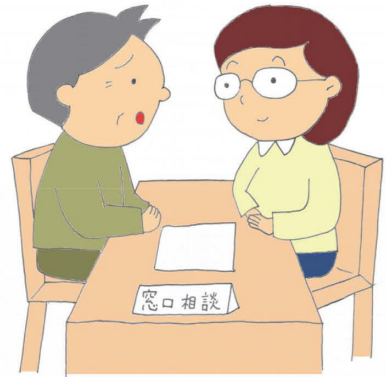


高齢者のみなさんの

# いきいきセンターふくおか

(福岡市地域包括支援センター)

## お気軽にご相談ください



- 介護に関する相談、健康づくりに関する相談など、お気軽にご相談ください。
- 必要なサービスや制度の紹介などを行います。
- 状況に応じて、医療機関や民生委員・児童委員など、専門機関や地域の方々とともに、安心してその人らしく生活を続けることができるよう支援します。

## みなさんの権利を守ります



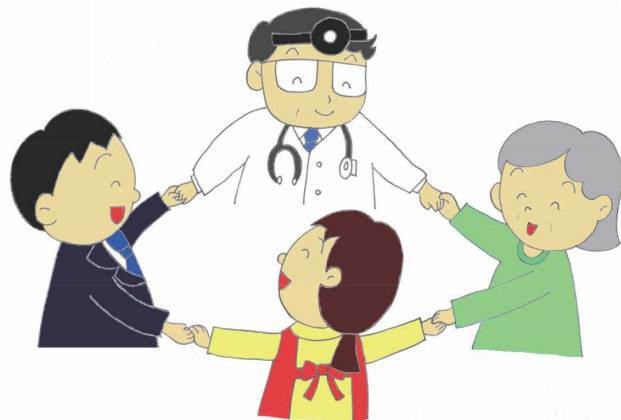
- 財産の管理に関すること、高齢者の虐待の早期発見や防止に関することなど、高齢者の権利を守ります。
- 権利擁護に関する制度の紹介や関係機関との連絡などを行います。

## 介護予防ケアプランを作成し 自立した生活を支援します

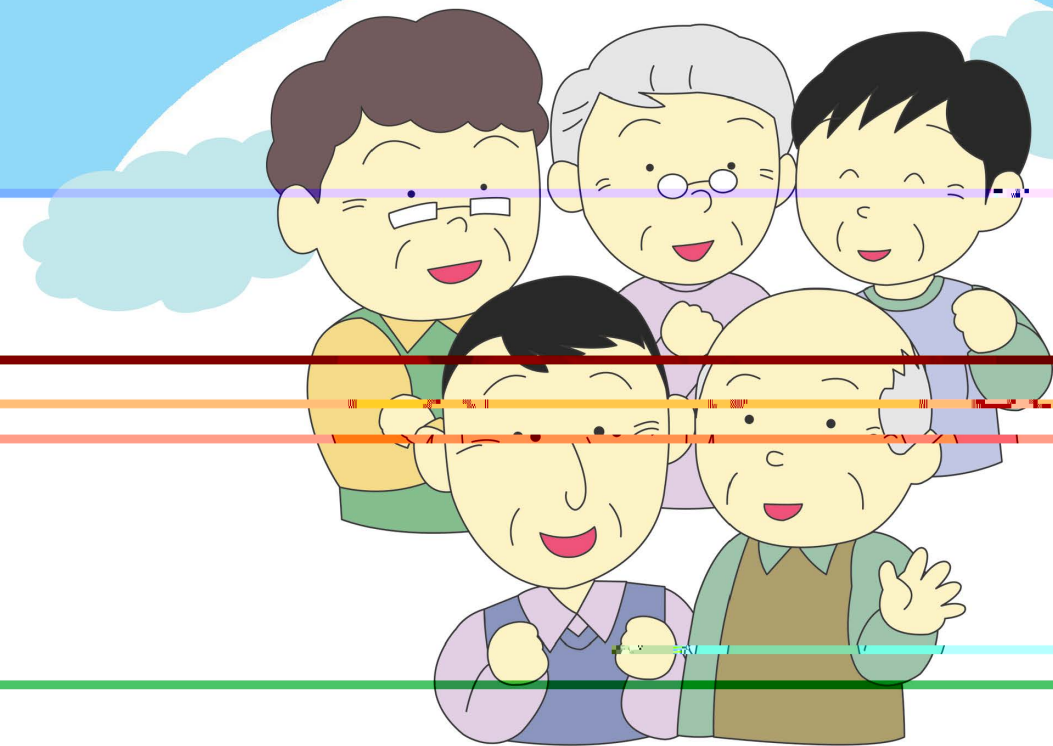


- 介護が必要な状態にならないよう、健康づくり・介護予防を支援します。
- 健康チェックリストに該当し生活機能の低下がみられる方や、要支援1・2と認定された方の自立に向けたサービス利用を支援します。

## 高齢者が暮らしやすい 地域づくりに取り組みます

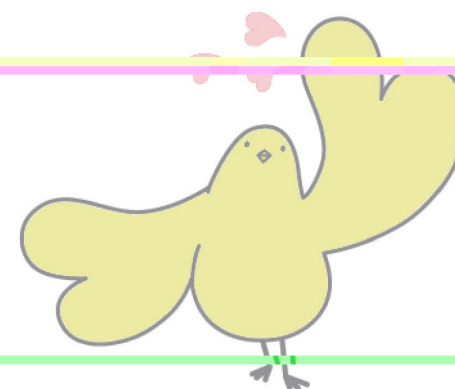


- 区役所や医療機関、介護保険事業所、地域の民生委員・児童委員、社会福祉協議会などと協力し、高齢者が暮らしやすい地域づくりに取り組みます。
- 地域の方とも連携して、高齢者の支援に努めます。



いきいきセンターふくおかは、高齢者のみなさんが住み慣れた地域で、安心してその人らしく暮らし続けることができるように、健康や福祉、介護などに関する相談を受けたり、その人の身体の状態に適したアドバイスを行うなど、高齢者のみなさんが自立した生活を続けていくことができるよう応援しています。

あなたを担当するセンターは…



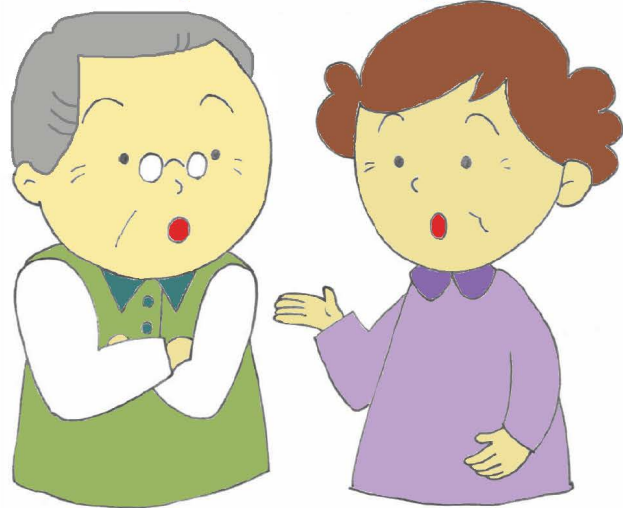
# 困った時は、いきいきセンターふくおかにご相談ください！

## ご本人の相談

病院が遠く、通院がづらくなってきた。近所で往診してくれるお医者さんはいませんか？

できるだけ人の手は借りずに生活したい。今の健康を維持する方法は？

悪質な訪問販売の被害にあってしまい、困っています。

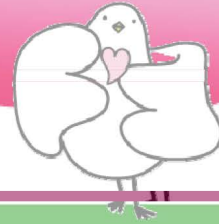


引っ越してきたばかりで友人がいない。地域のサークルを教えてほしい。

家族がいないので、この先認知症になった時、生活や財産管理が心配。

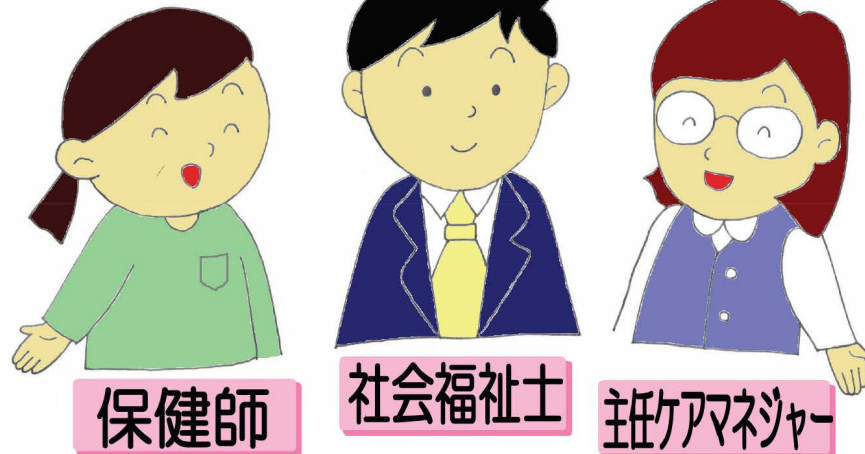
要支援1の認定がおりた。デイサービスに行きたいけれども、どうすればよい？

### こんなご相談はありませんか??



## いきいきセンターふくおか

お気軽にご相談ください



保健師

社会福祉士

主任ケアマネジャー

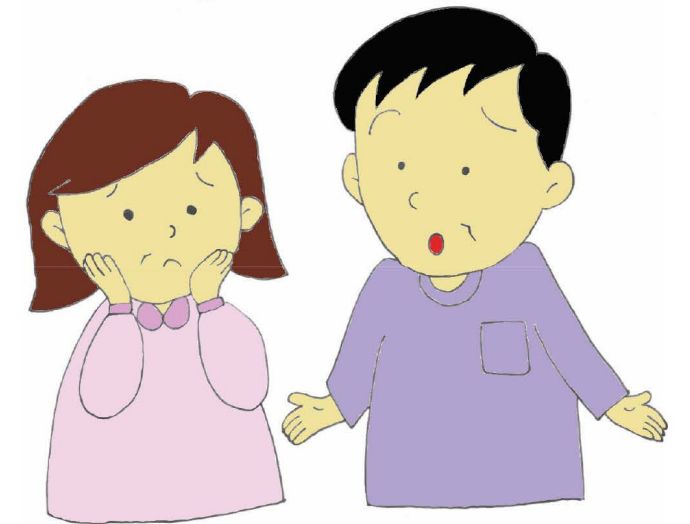
専門スタッフが連携して支援します。必要に応じて、訪問してご相談にのることもできます。

## ご家族などの相談

足腰が弱ってきた親が使う車いすを借りたい。どこに相談すればよい？

入院中の親が近々退院予定。介護が必要なので、相談したい。

知り合いが認知症で金銭管理ができなくなった。どうしたらよい？



ひとり暮らしの親が心配。どこか入れる施設はある？

近所に住む高齢者が、家族から虐待を受けているようだ。

いけないとわかっているけど、認知症の親を強く叱ってしまう...

いきいきセンターふくおかは、福岡市が設置した総合相談窓口です。より身近な相談窓口となるよう、お住まいの地域によって担当が分かれています。

窓口開設時間：月曜日～土曜日（祝休日と年末年始を除く）の午前9時～午後5時  
※土曜日は、電話またはセンターでの相談対応となります。  
※開設時間外は、専用の電話番号をご案内します。