

	285			
		82,297	7,630 (10.2)	
47,890,838		2,361,657 (5.2)	kg	582
	28 (4.6%)			
		82,340	48,049,790	

	71,996		12.5	
37,555,363	6.8		522	5.1

	27,685	33.9		5,280,331
	1.5			
		44,311	2.3	
32,275,033		8.3		

7,530	6.6		7,282,348	0.9
	967	6.1		

2,771	5.3		3,053,126	0.8
	1,102	4.3		

水産物の取扱実績について（年度）

（総括）

開場日数は、前年度と同じ285日であった。

卸売業者の取扱実績は、数量78,217tで前年度より337t(0.4%)減少、金額47,519,148千円で前年度より846,992千円(1.8%)増加した。kg当たりの単価は608円で、前年度に比べ14円(2.3%)上回った。

なお、市場取扱実績は、数量78,255t、金額47,670,732千円となった。

卸売業者取扱実績の区分ごとの内容は下記のとおり

○生鮮水産物

生鮮水産物全体の取扱数量は68,234tで前年度に比較して0.6%増、取扱金額は37,263,302千円で前年度より2.8%増となった。単価は546円で前年度より2.2%増となった。

当市場の主要品目であるさば類・ぶり類・あじ類・いか類のうち、ぶり類・あじ類・いか類の取扱は前年度を上回ったが、さば類は前年度を下回った。

青物全体の取扱数量は26,248tで、前年度より12.6%増となったが、取扱金額は5,216,377千円で前年度より2.8%減となった。

青物以外の魚種については、取扱数量は41,986tで前年度より5.6%減であったが、取扱金額は32,046,925千円で前年度より3.8%増となった。

○冷凍水産物

冷凍水産物については、主たる品目のえび類の取扱は前年度より減少し、全体の取扱数量は7,226tで前年度より11.4%減で、取扱金額は7,196,012千円と前年度より3.4%減となった。単価は996円で前年度より9.1%増となった。

○塩干加工品

塩干加工品については、主たる品目のさけ・ます類の取扱が増加し、全体の取扱数量は2,756tで前年度より6.0%増で、取扱金額は3,059,834千円で前年度より2.3%増となった。単価は1,110円で前年度より3.5%減となった。

年次別・種類別

年	市場総取扱高			卸売計			生鮮水産物					
							青物					
	取扱高	指数	単価	取扱高	指数	単価	取扱高	指数	単価	取扱高	指数	単価
18	128,432,020	100	555	128,328,651	100	552	107,338,882	100	507	35,929,578	100	218
	71,224,602,781	100		70,850,512,223	100		54,471,016,649	100		7,818,921,831	100	
19	124,015,908	97	555	123,912,735	97	553	106,907,590	100	505	35,873,909	100	213
	68,817,482,463	97		68,469,865,668	97		54,011,091,012	99		7,657,524,101	98	
20	108,135,101	84	598	108,041,461	84	595	94,668,688	88	534	29,244,069	81	240
	64,614,254,118	91		64,301,931,429	91		50,559,385,846	93		7,027,622,474	90	
21	101,698,993	79	535	101,607,582	79	533	89,968,398	84	487	30,111,135	84	200
	54,436,394,008	76		54,149,315,976	76		43,849,881,520	81		6,035,815,921	77	
22	99,620,786	78	519	99,537,390	78	517	86,315,640	80	475	28,277,739	79	203
	51,716,480,090	73		51,461,801,397	73		41,031,932,782	75		5,730,931,000	73	
23	93,364,230	73	516	93,277,828	73	514	81,222,653	76	470	27,886,240	78	227
	48,213,217,638	68		47,941,530,713	68		38,214,732,799	70		6,328,613,908	81	
24	84,822,561	66	533	84,736,502	66	530	72,741,356	68	487	26,758,117	74	215
	45,239,643,810	64		44,948,159,259	63		35,414,913,364	65		5,761,136,654	74	
25	78,882,536	61	559	78,816,129	61	557	67,933,493	63	501	22,549,648	63	234
	44,104,682,040	62		43,873,348,662	62		34,025,457,559	62		5,271,548,587	67	
26	74,726,057	58	612	74,667,722	58	610	63,973,163	60	549	20,672,600	58	259
	45,728,966,651	64		45,529,180,145	64		35,153,214,740	65		5,361,574,389	69	
27	82,339,808	64	584	82,297,299	64	582	71,995,549	67	522	27,684,795	77	191
	48,049,789,788	67		47,890,837,552	68		37,555,363,452	69		5,280,330,786	68	

市場取扱高

<単位>
 取扱高:上段…kg
 下段…円
 指数:%
 単価:円

その他			冷凍水産物			塩干加工品			仲卸業者取扱高 (仲卸業者場外買付)		
取扱高	指数	単価	取扱高	指数	単価	取扱高	指数	単価	取扱高	指数	単価
71,409,304	100	653	13,587,927	100	880	7,401,842	100	598	103,369	100	3,619
46,652,094,818	100		11,950,826,596	100		4,428,668,978	100		374,090,558	100	
71,033,681	99	653	11,160,677	82	961	5,844,468	79	639	103,173	100	3,369
46,353,566,911	99		10,721,697,656	90		3,737,077,000	84		347,616,795	93	
65,424,619	92	665	8,948,189	66	1,163	4,424,584	60	755	93,640	91	3,335
43,531,763,372	93		10,403,731,545	87		3,338,814,038	75		312,322,689	83	
59,857,263	84	632	6,913,181	51	976	4,726,003	64	752	91,411	88	3,141
37,814,065,599	81		6,744,013,939	56		3,555,420,517	80		287,078,032	77	
58,037,901	81	608	8,018,710	59	836	5,203,040	70	716	83,396	81	3,054
35,301,001,782	76		6,705,272,214	56		3,724,596,401	84		254,678,693	68	
53,336,413	75	598	8,139,226	60	846	3,915,949	53	725	86,402	84	3,144
31,886,118,891	68		6,888,263,129	58		2,838,534,785	64		271,686,925	73	
45,983,239	64	645	8,634,624	64	790	3,360,522	45	808	86,059	83	3,387
29,653,776,710	64		6,818,094,988	57		2,715,150,907	61		291,484,551	78	
45,383,845	64	634	7,903,675	58	872	2,978,961	40	991	66,407	64	3,484
28,753,908,972	62		6,895,320,933	58		2,952,570,170	67		231,333,378	62	
43,300,563	61	688	8,062,635	59	911	2,631,924	36	1,151	58,335	56	3,425
29,791,640,351	64		7,345,844,636	61		3,030,120,769	68		199,786,506	53	
44,310,754	62	728	7,530,403	55	967	2,771,347	37	1,102	42,509	41	3,739
32,275,032,666	69		7,282,347,867	61		3,053,126,233	69		158,952,236	42	

年度別・種類別

年度	市場総取扱高			卸売計			生鮮水産物					
										青物		
	取扱高	指数	単価	取扱高	指数	単価	取扱高	指数	単価	取扱高	指数	単価

月 別 市 場

		1月	2月	3月	4月	5月	6月	7月	8月
卸売業者取扱高	卸売小計	数量							
		金額							
	生 鮮	数量							
		金額							
	青 物	数量							
		金額							
	その他の生鮮	数量							
		金額							
	冷 凍	数量							
		金額							
	塩干 加工	数量							
		金額							

仲卸業者 場外 取扱高	数量							
	金額							

市場 総取扱高	数量							
	金額							

市場開場日数								
--------	--	--	--	--	--	--	--	--

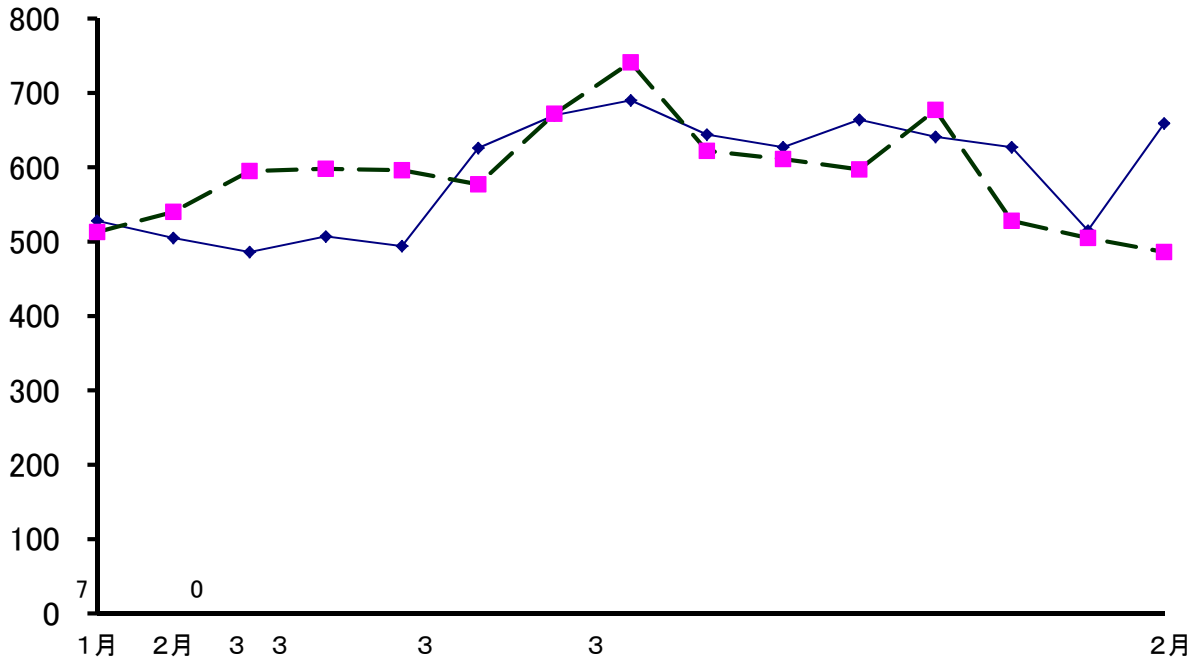
取 扱 高

単位: 上段…kg
下段…円

9月	10月	11月	12月	年計	1月	2月	3月	年度計

--	--	--	--	--	--	--	--	--

卸 売 月 別 平 均 単 価



(単位：円/kg)

		年平均	1月	2月	3月	4月	5月	6月	7月	8月	9月	10月	11月	12月	1月	2月	3月	年平均
総平均	27年・年度	582	528	505	486	507	494	626	670	690	644	627	664	641	627	515	659	608
	26年・年度	610	513	540	595	598	596	577	672	741	622	611	597	677	528	505	486	594
生鮮	27年・年度	522	488	458	435	448	444	572	595	621	589	567	600	552	586	467	601	546
	26年・年度	549	475	489	540	542	539	526	612	694	566	542	534	583	488	458	435	534
冷凍	27年・年度	967	943	794	817	870	789	948	1,158	1,055	946	1,035	1,022	1,204	914	881	1,067	996
	26年・年度	911	829	821	835	808	825	877	970	865	900	956	902	1,243	943	794	817	913
塩干加工	27年・年度	1,102	1,120	1,081	1,097	1,033	1,017	1,039	1,084	1,065	979	1,056	1,181	1,470	1,122	1,125	1,163	1,110
	26年・年度	1,151	1,048	1,074	1,183	1,184	1,162	1,166	1,217	1,173	992	991	1,141	1,438	1,120	1,081	1,097	1,150

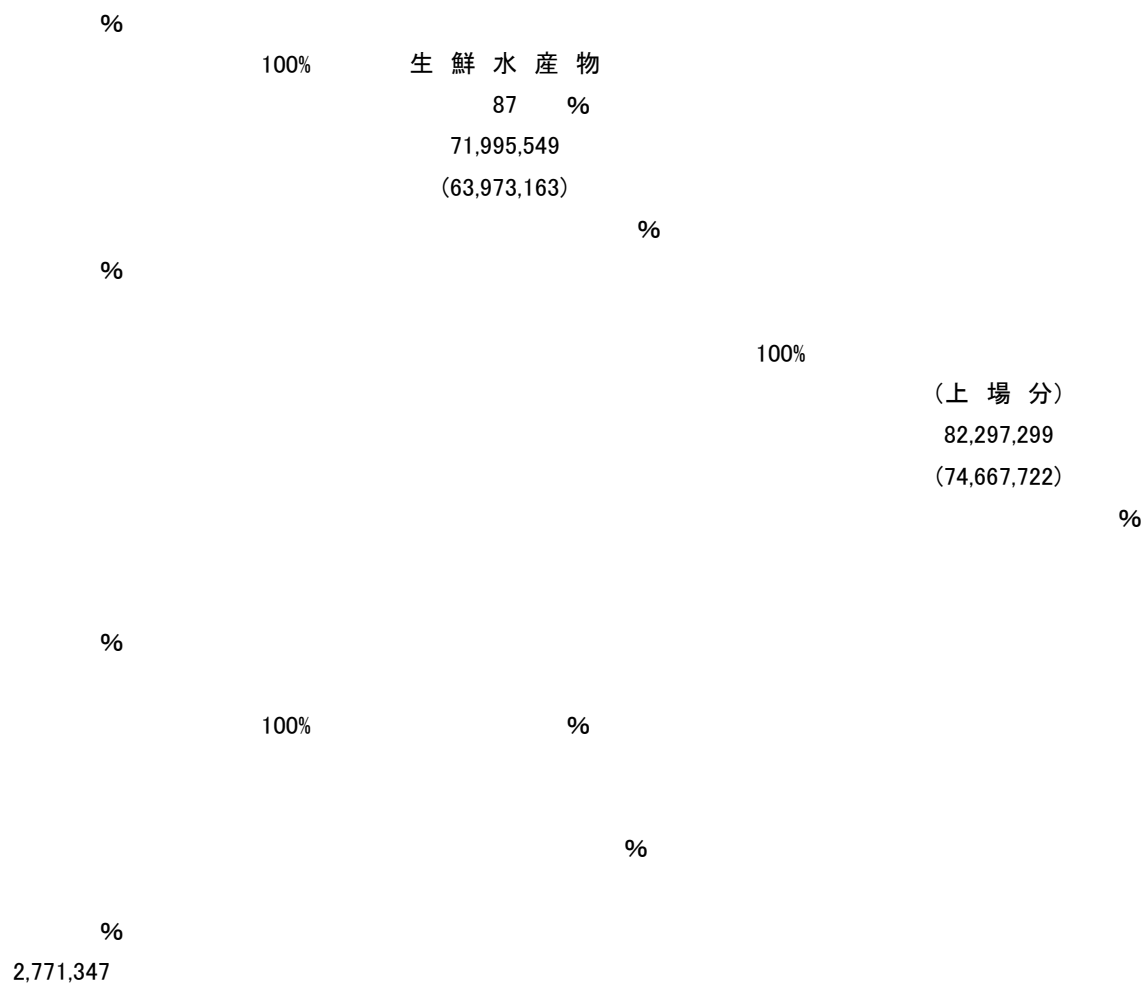
年次別取扱高の推移

年(暦年)	数量(トン)	指数	金額(千円)	指数
昭和 30 年	37,334	-	1,747,615	-
31	66,439	100	3,568,963	100
32	70,988	107	3,960,702	111
33	79,023	119	4,194,233	118
34	96,829	146	5,147,563	144
35	123,660	186	6,309,003	177
36	118,281	178	6,994,548	196
37	131,132	197	7,396,304	207
38	123,392	186	8,382,171	235
39	152,530	230	10,068,333	282
40	188,508	284	12,297,747	345
41	178,682	269	12,839,480	360
42	157,029	236	15,003,803	420
43	176,584	266	16,875,796	473
44	190,923	287	19,699,965	552
45	169,879	256	22,736,738	637
46	186,902	281	26,694,517	748
47	201,371	303	30,821,757	864
48	212,604	320	39,344,739	1,102
49	245,626	370	49,761,667	1,394
50	239,312	360	57,677,203	1,616
51	251,602	379	72,196,490	2,023
52	272,327	410	83,686,206	2,345
53	254,278	383	77,512,405	2,172
54	273,574	412	88,048,636	2,467
55	239,977	361	87,860,296	2,462
56	221,200	333	95,321,147	2,671
57	228,611	344	98,400,211	2,757
58	211,702	319	95,855,568	2,686
59	203,746	307	93,249,888	2,613
60	228,674	344	98,231,960	2,752
61	213,132	321	95,422,960	2,674
62	198,601	299	93,195,924	2,611
63	225,450	339	93,987,883	2,633
平成 元 年	221,255	333	97,211,790	2,724
2	190,990	287	99,863,873	2,798
3	191,293	288	107,760,624	3,019
4	193,481	291	104,620,991	2,931
5	194,322	292	102,199,847	2,864
6	190,570	287	100,214,578	2,808
7	196,787	296	103,623,051	2,903
8	230,256	347	110,014,612	3,083
9	209,820	316	110,075,114	3,084
10	203,755	307	102,696,918	2,878
11	191,323	288	100,844,737	2,826
12	181,772	274	97,393,583	2,729
13	173,026	260	88,660,932	2,484
14	164,434	247	87,140,474	2,442
15	155,567	234	79,246,472	2,220
16	152,734	230	75,621,948	2,119
17	140,879	212	72,728,994	2,038
18	128,329	193	70,850,512	1,985
19	123,913	187	68,469,866	1,918
20	108,041	163	64,301,931	1,802
21	101,608	153	54,149,316	1,517
22	99,537	150	51,461,801	1,442
23	93,278	140	47,941,531	1,343
24	84,737	128	44,948,159	1,259
25	78,816	119	43,873,349	1,229
26	74,668	112	45,529,180	1,276
27	82,297	124	47,890,838	1,342

※指数は、昭和30年6月開場のため、31年を基準年とした。

流通(実績)

集荷状況



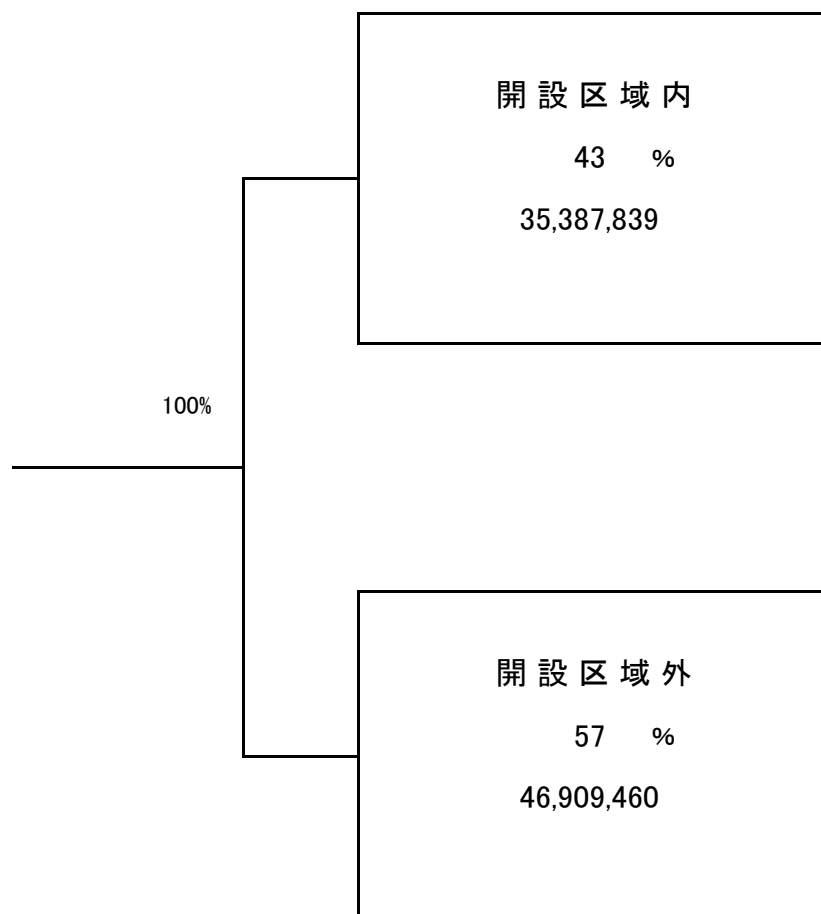
系 統 図

平成27年

分 荷 状 況

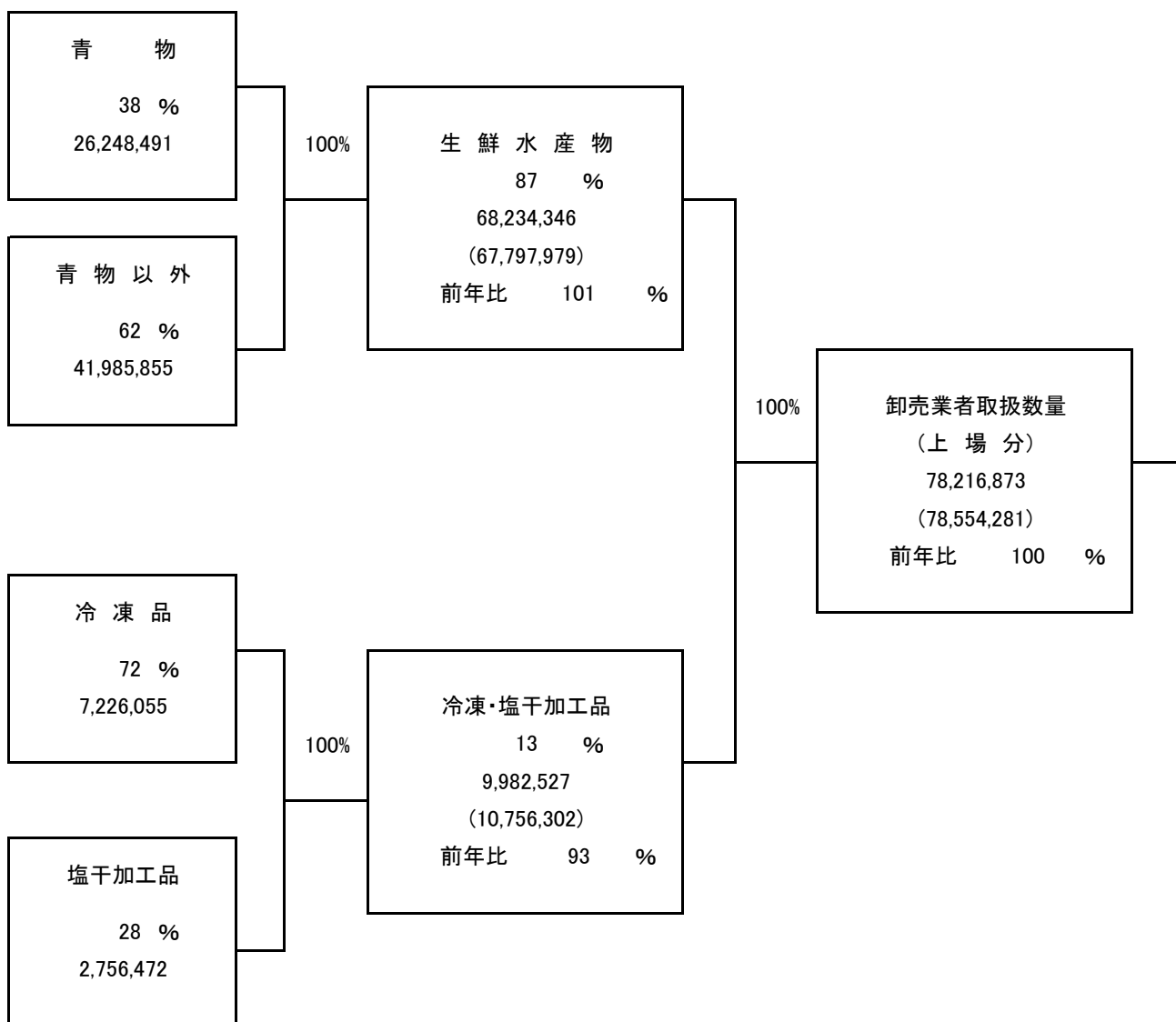
単位:数量 ……………kg

()内は前年取扱数量



流 通 (実 績)

集 荷 状 況



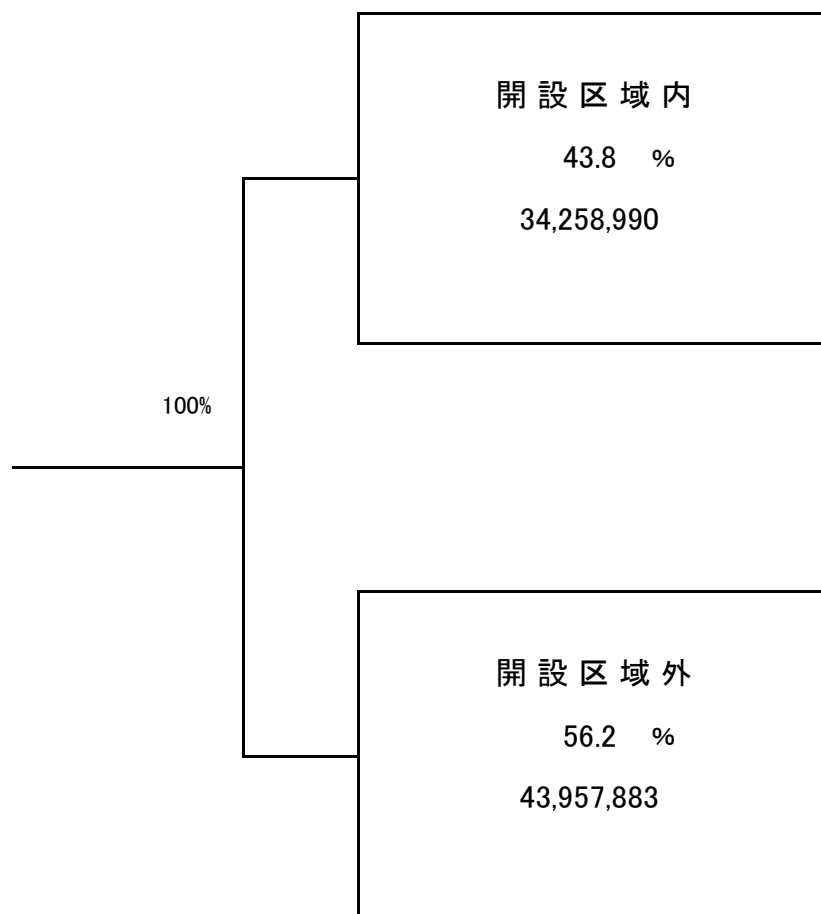
系 統 図

平成27年度

分 荷 状 況

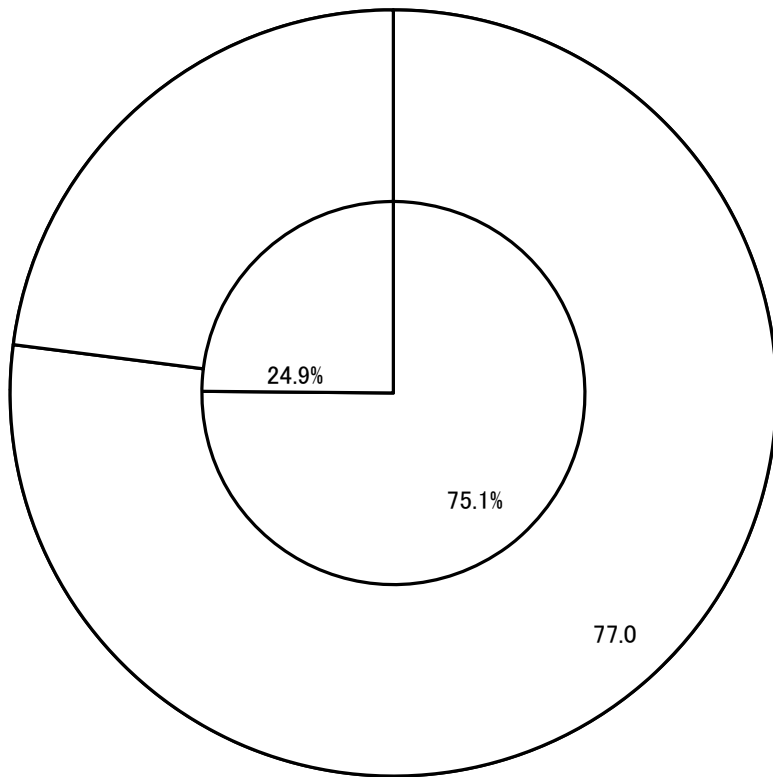
単位:数量 ……………kg

()内は前年取扱数量

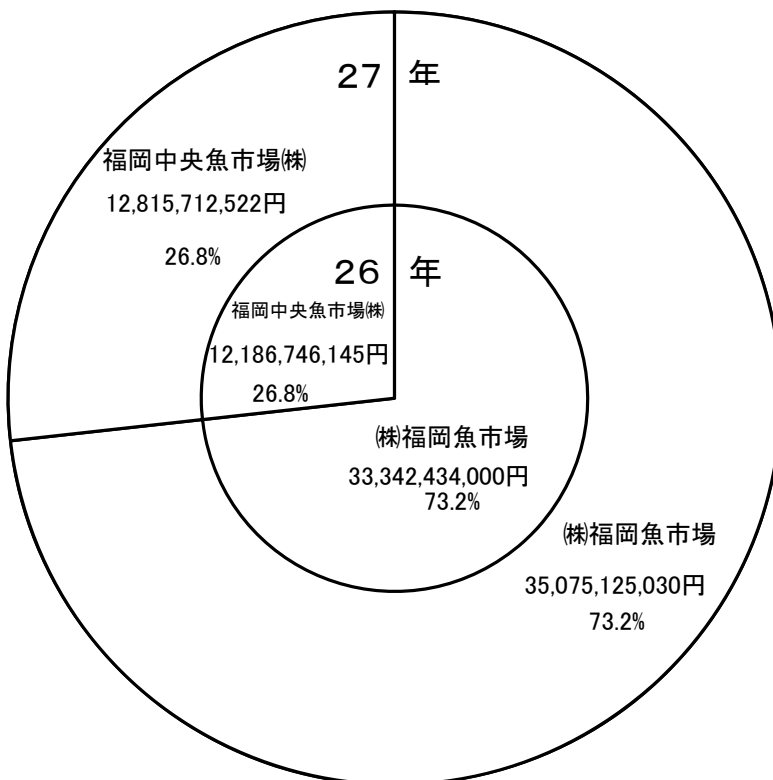


卸売業者別取扱高（暦年）

数量 計 82,297,299kg



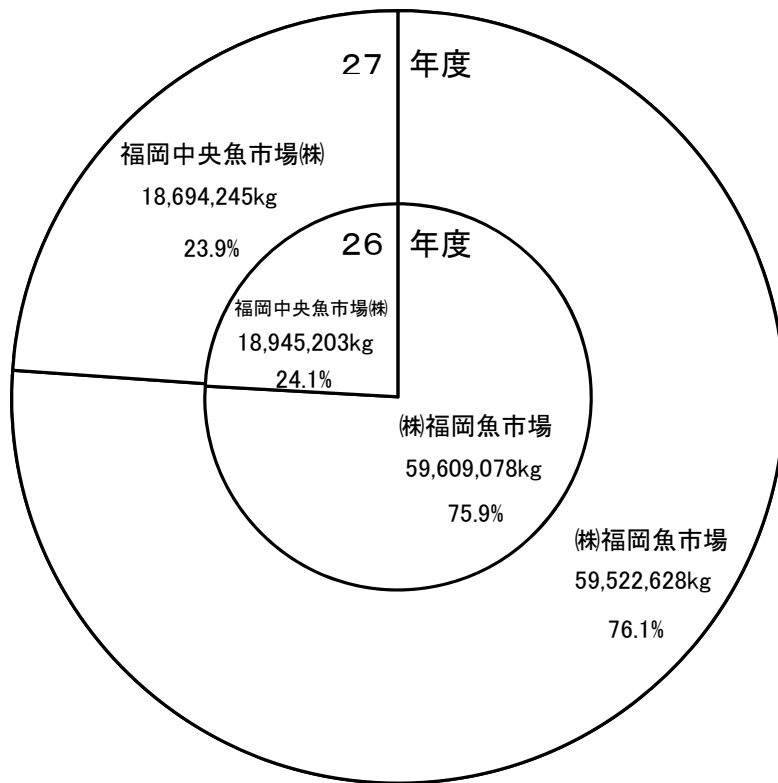
金額 計 47,890,837,552円



卸売業者別取扱高（年度）

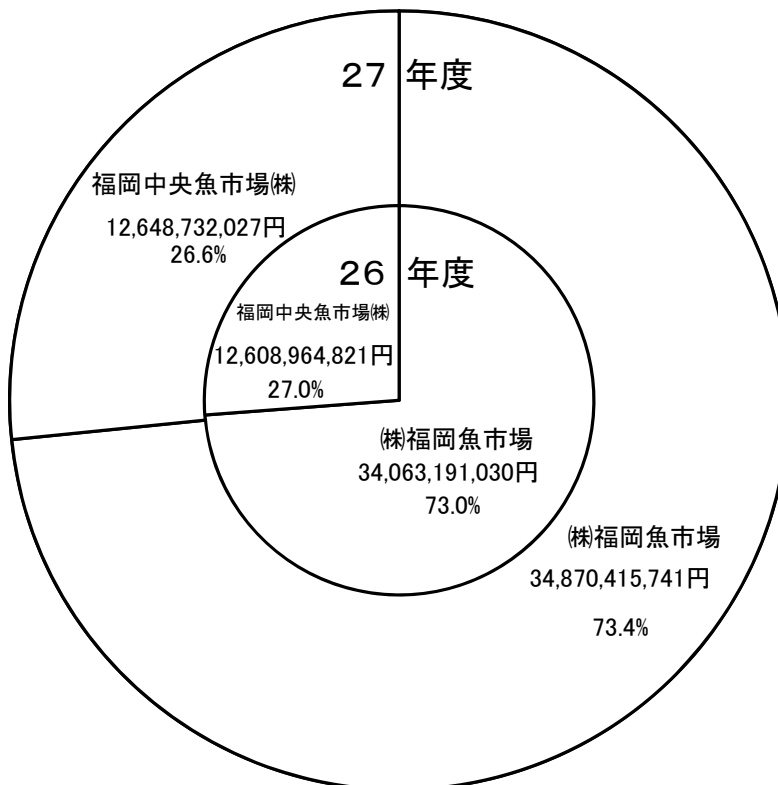
数量

計78,216,873kg

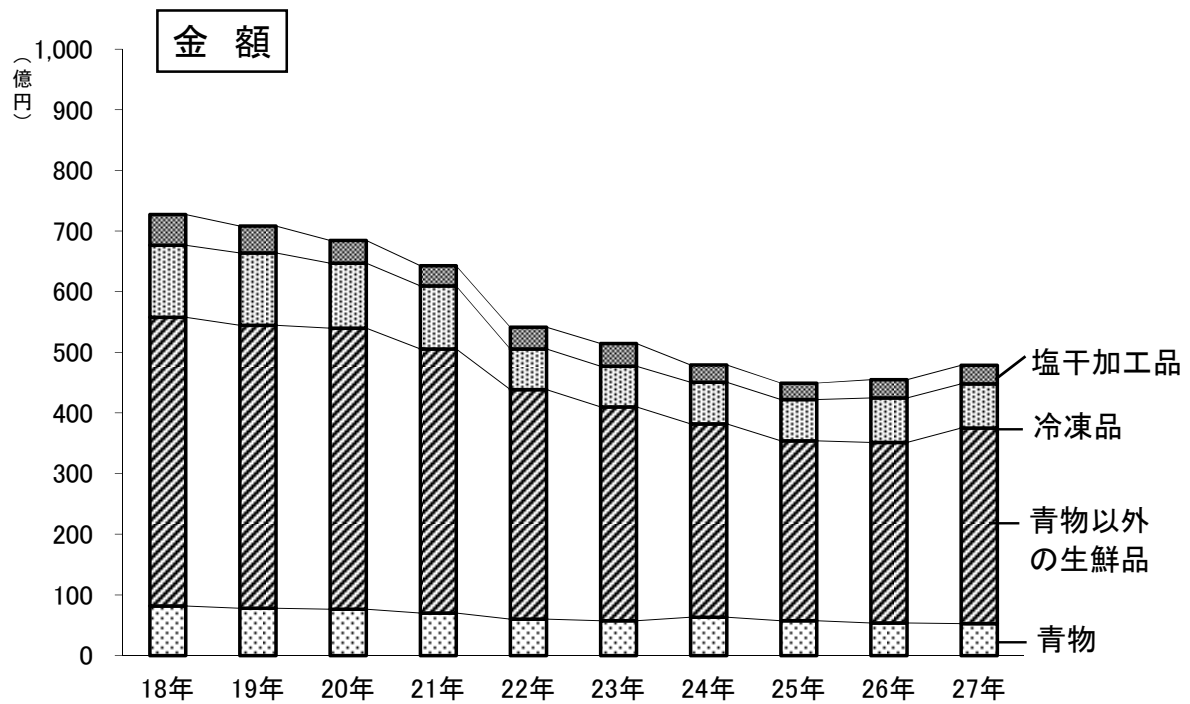
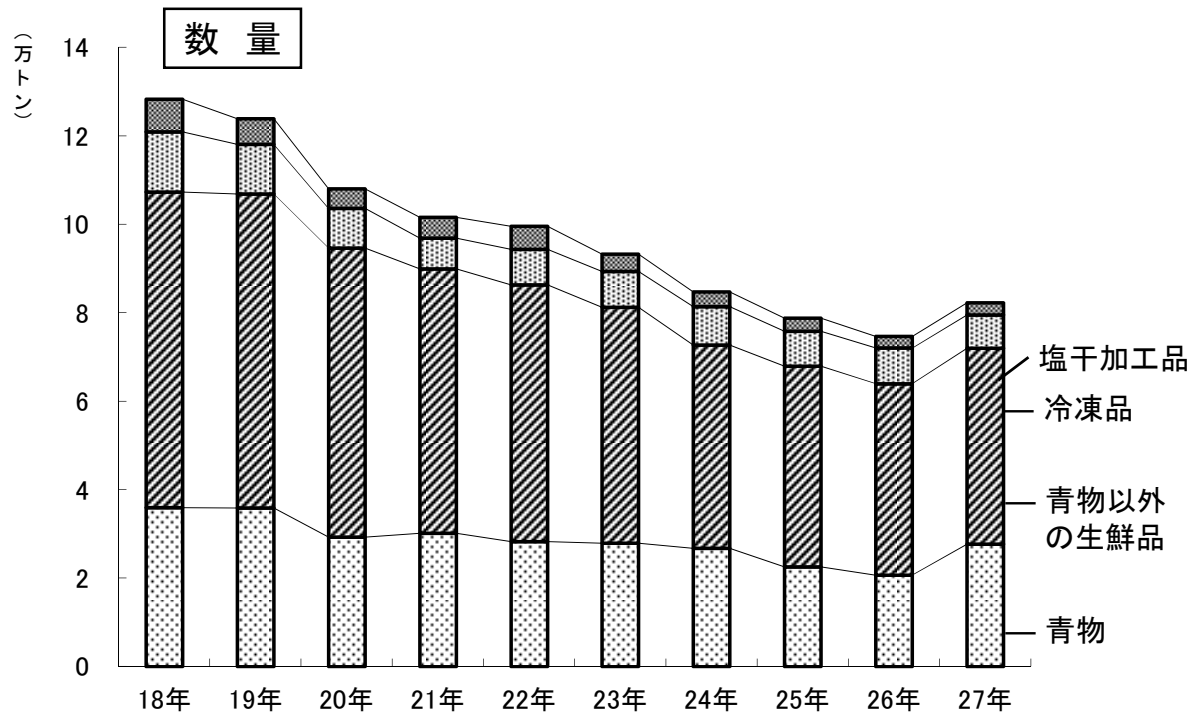


金額

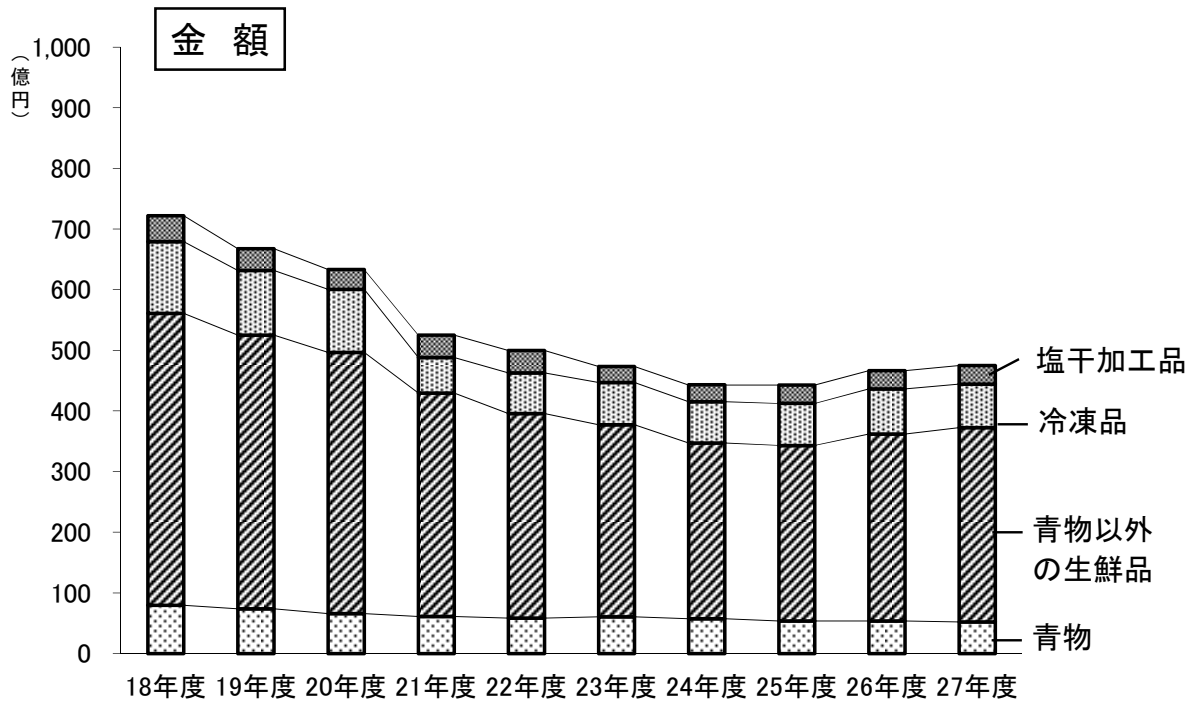
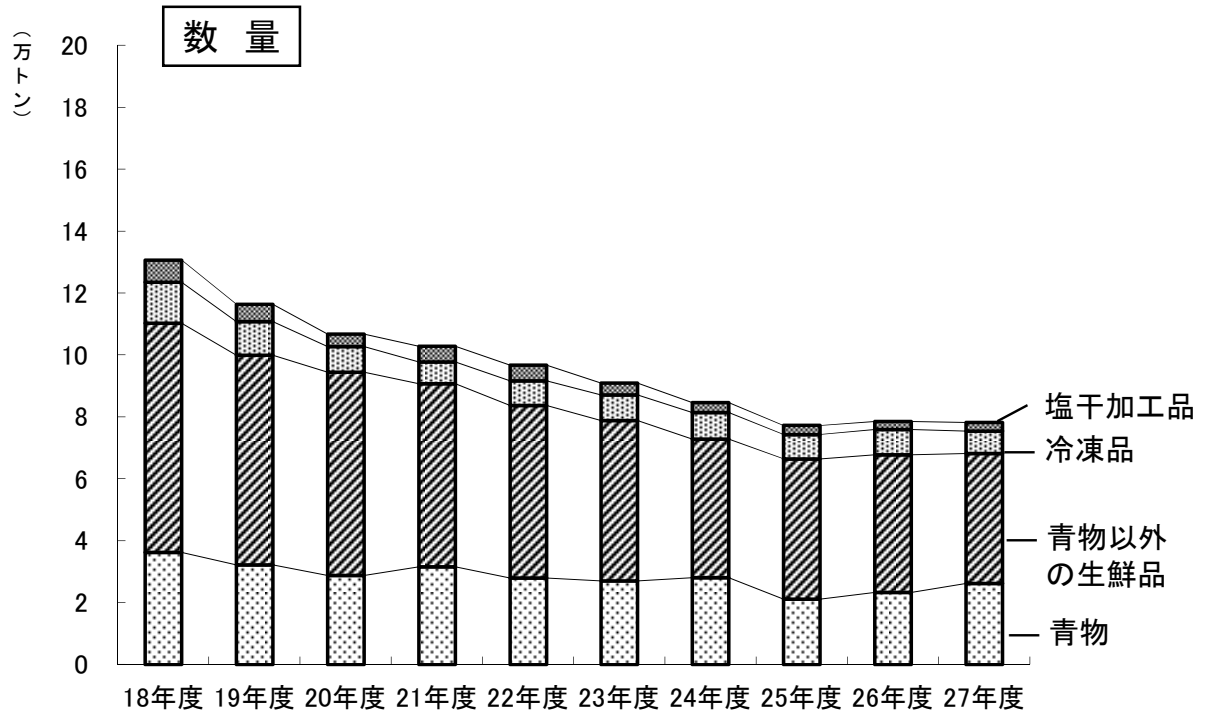
計 47,519,147,768円



卸売業者年次別・種類別取扱高

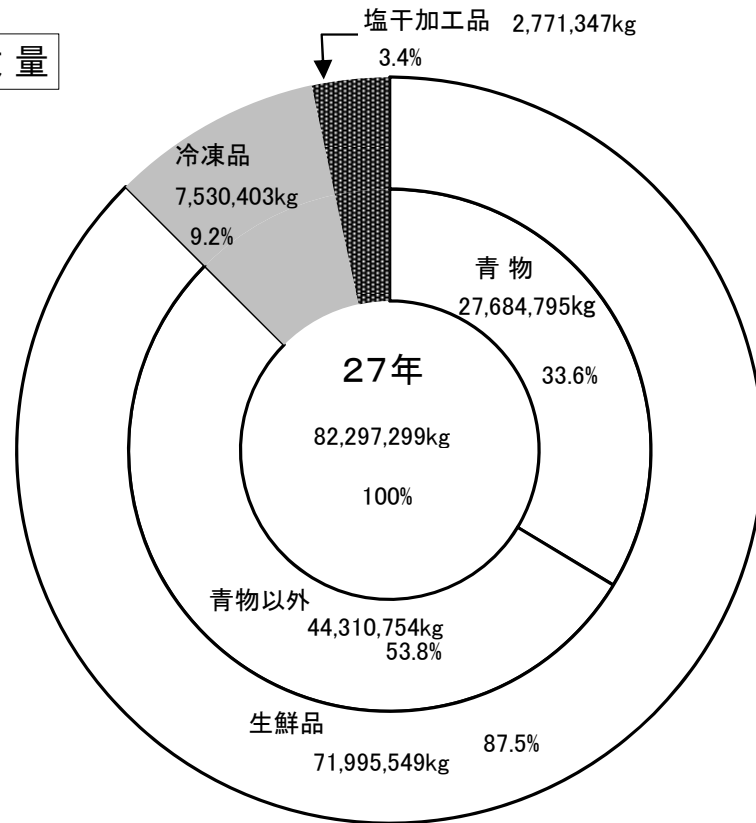


卸売業者年度別・種類別取扱高

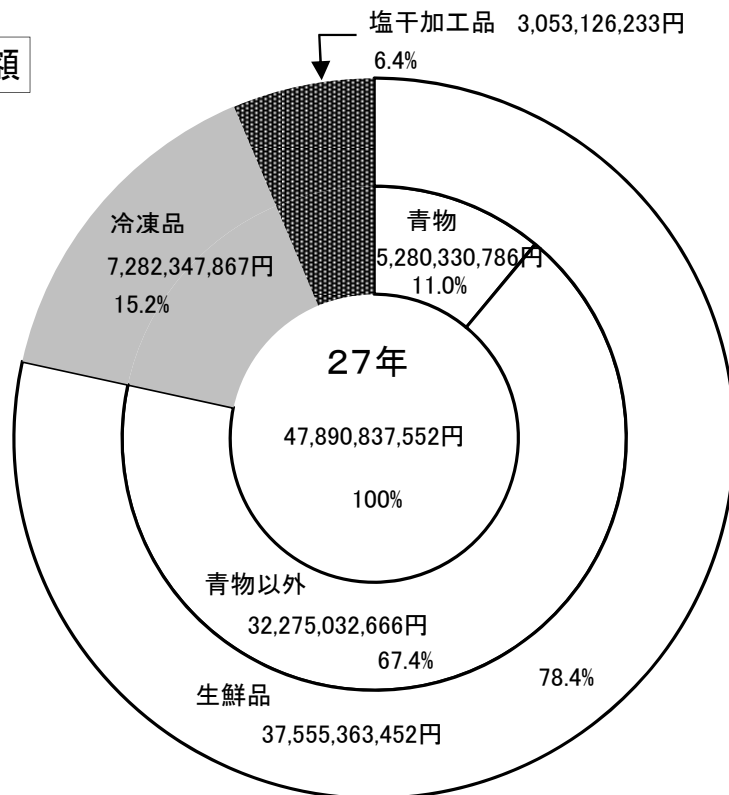


卸売業者種類別取扱高(暦年)

数量

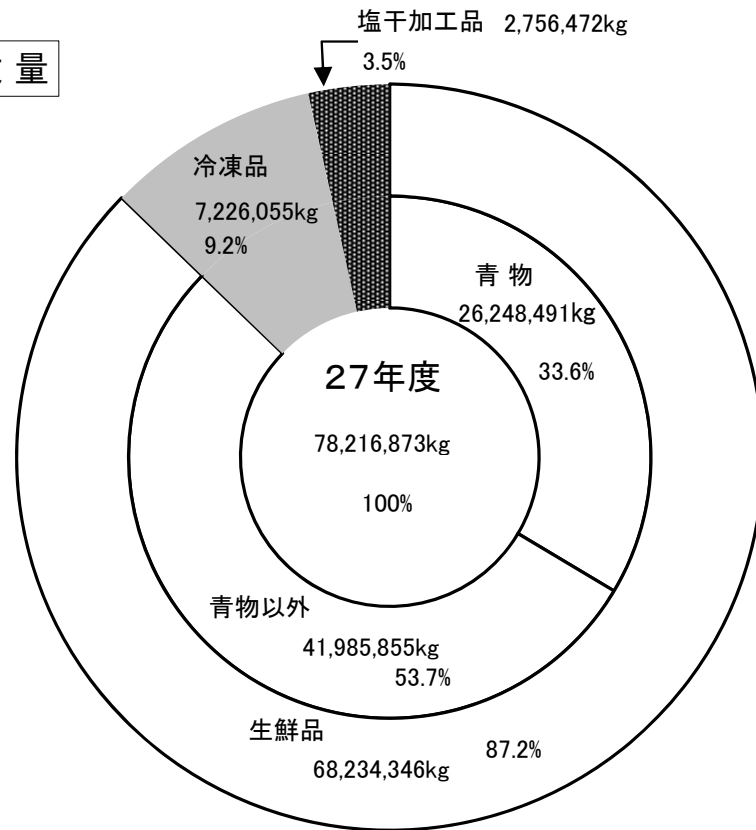


金額

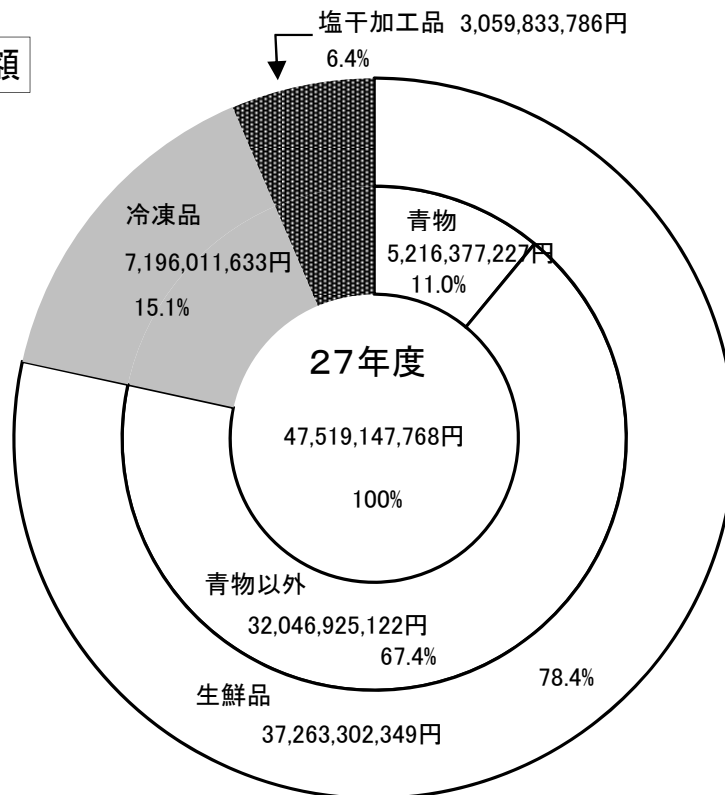


卸売業者種類別取扱高(年度)

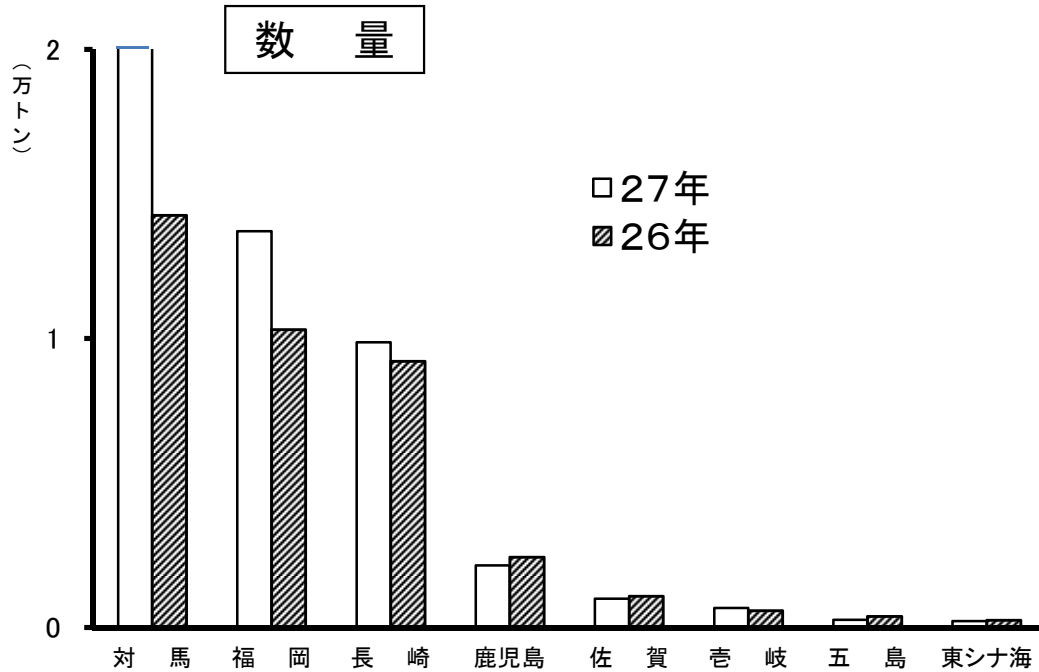
数量



金額



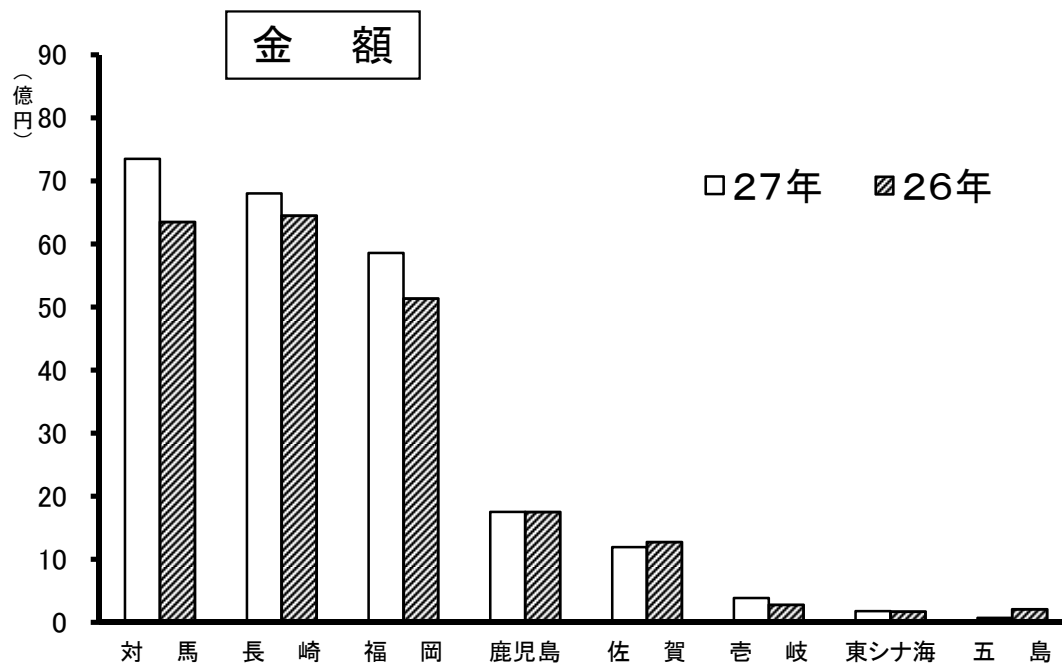
産地別・生鮮



単位:kg

順位	産地	27年	構成比%	26年	構成比%	前年比%
	総計	71,995,549	100.0	63,973,163	100.0	112.5
1	対馬	20,433,371	28.4	14,262,944	22.3	143.3
2	福岡	13,706,891	19.0	10,315,637	16.1	132.9
3	長崎	9,865,332	13.7	9,213,416	14.4	107.1
4	鹿児島	2,148,227	3.0	2,445,342	3.8	87.8
5	佐賀	997,739	1.4	1,089,271	1.7	91.6
6	香岐	677,201	0.9	595,303	1.0	113.8
7	五島	270,507	0.4	394,172	1.4	68.6
8	東シナ海	228,619	0.3	263,837	0.4	86.7
	その他	23,667,662	32.9	25,393,241	38.9	93.2

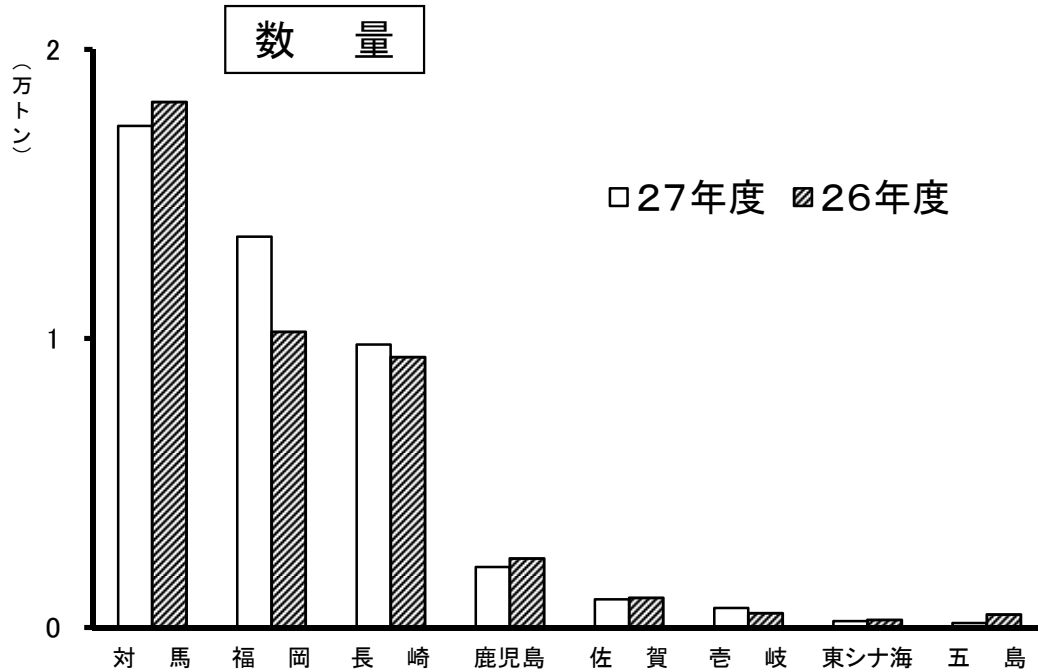
水産物取扱高（暦年）



単位：円

順位	産地	27年	構成比%	26年	構成比%	前年比%
	総計	37,555,363,452	100.0	35,153,214,740	100.0	106.8
1	対馬	7,352,399,167	19.6	6,350,930,397	18.1	115.8
2	長崎	6,801,779,257	18.1	6,450,560,528	18.3	105.4
3	福岡	5,860,070,049	15.6	5,136,916,505	14.6	114.1
4	鹿児島	1,752,925,643	4.7	1,754,947,446	5.0	99.9
5	佐賀	1,195,007,138	3.2	1,276,435,685	3.6	93.6
6	壱岐	385,107,370	1.0	281,236,324	0.8	136.9
7	東シナ海	178,333,870	0.5	175,288,756	0.5	101.7
8	五島	73,087,671	0.2	211,319,422	0.6	34.6
	その他	13,956,653,287	37.2	13,515,579,677	38.4	103.3

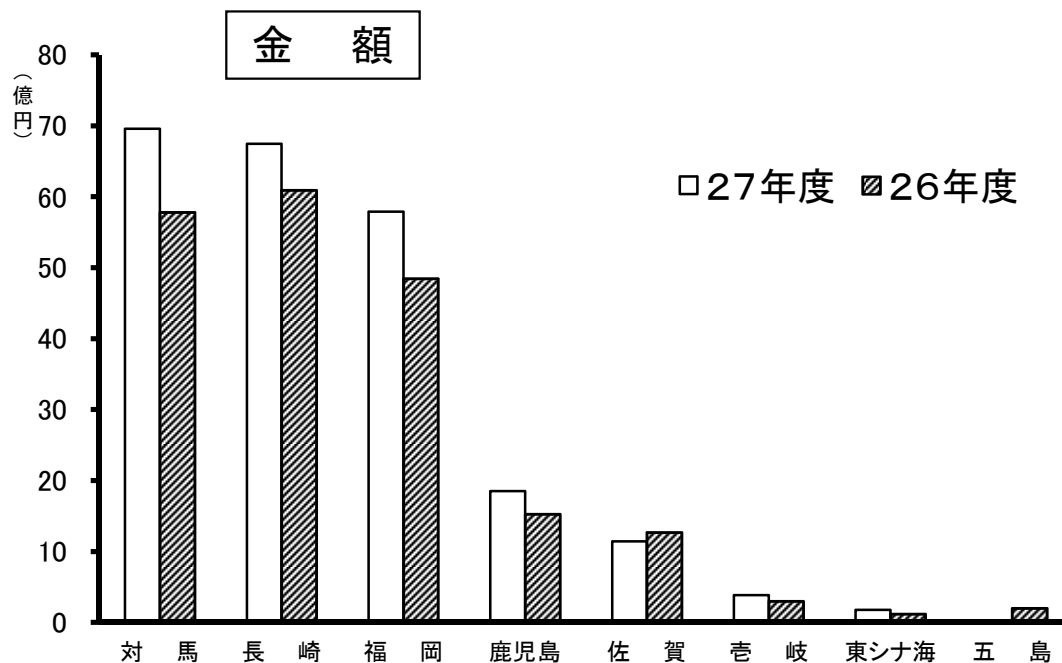
産地別・生鮮



単位:kg

順位	産地	27年度	構成比%	26年度	構成比%	前年比%
	総計	68,234,346	100.0	67,797,979	100.0	100.6
1	対馬	17,353,507	25.4	18,183,649	26.8	95.4
2	福岡	13,515,733	19.8	10,232,844	15.1	132.1
3	長崎	9,789,319	14.3	9,363,691	13.8	104.5
4	鹿児島	2,098,886	3.1	2,399,855	3.5	87.5
5	佐賀	974,764	1.4	1,031,748	1.5	94.5
6	香岐	675,151	1.0	500,518	0.7	75.9
7	東シナ海	222,831	0.3	266,306	0.4	65.0
8	五島	155,658	0.2	453,687	0.7	34.3
	その他	23,448,497	34.4	25,365,681	37.4	92.4

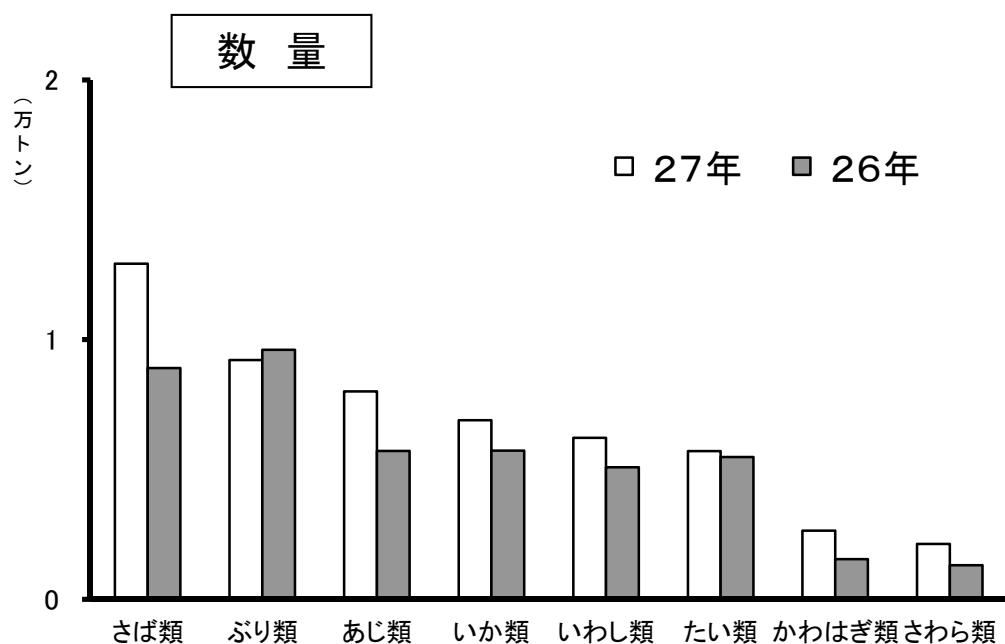
水産物取扱高（年度）



単位：円

順位	産地	27年度	構成比%	26年度	構成比%	前年比%
	総計	37,263,302,349	100.0	34,334,396,794	100.0	108.5
1	対馬	6,958,872,117	18.7	5,778,965,700	16.8	120.4
2	長崎	6,743,642,133	18.1	6,090,864,048	17.7	110.7
3	福岡	5,789,109,398	15.5	4,844,783,054	14.1	119.5
4	鹿児島	1,850,456,021	5.0	1,525,868,100	4.4	121.3
5	佐賀	1,141,304,994	3.1	1,270,226,090	3.7	89.9
6	壱岐	386,067,192	1.0	300,526,101	0.9	128.5
7	東シナ海	178,155,454	0.5	119,350,269	0.3	149.3
8	五島	30,845,631	0.1	200,705,621	0.6	15.4
	その他	14,184,849,409	38.1	14,203,107,811	41.4	99.9

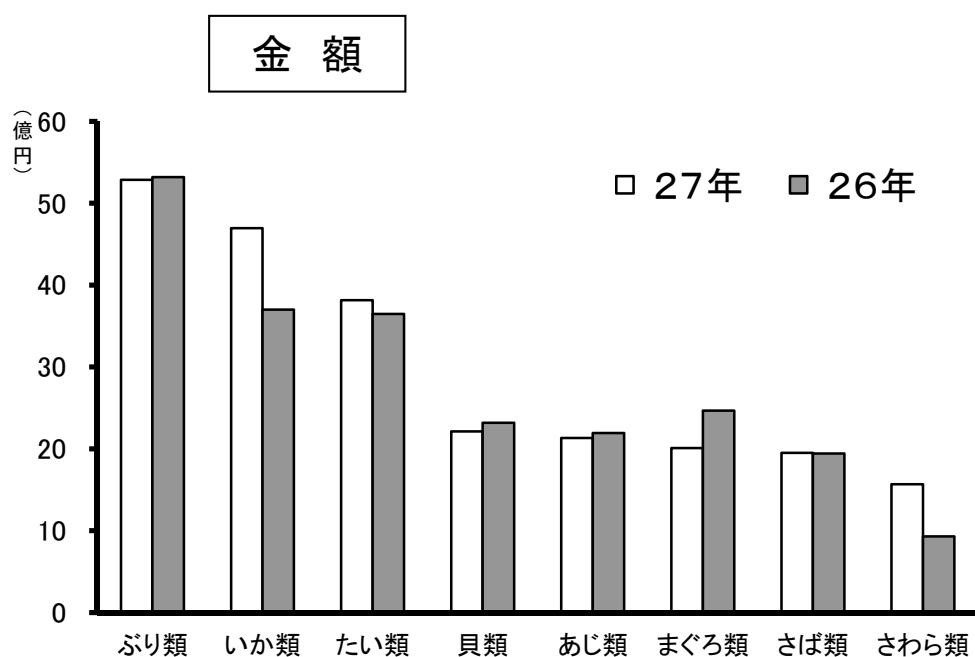
主要魚種別・生鮮



単位: kg

順位	魚種	27年	構成比%	26年	構成比%	前年比%
	総計	71,995,549	100.0	63,973,163	100.0	112.5
1	さば類	12,921,039	17.9	8,904,352	13.9	145.1
2	ぶり類	9,213,859	12.8	9,606,278	15.0	95.9
3	あじ類	8,006,272	11.1	5,711,559	8.9	140.2
4	いか類	6,896,477	9.6	5,727,514	9.0	120.4
5	いわし類	6,220,126	8.6	5,085,888	8.0	122.3
6	たい類	5,705,794	7.9	5,477,821	8.6	104.2
7	かわはぎ類	2,645,224	3.7	1,545,895	2.4	171.1
8	さわら類	2,134,371	3.0	1,310,041	2.0	162.9
	その他	18,252,387	25.4	20,603,815	32.2	88.6

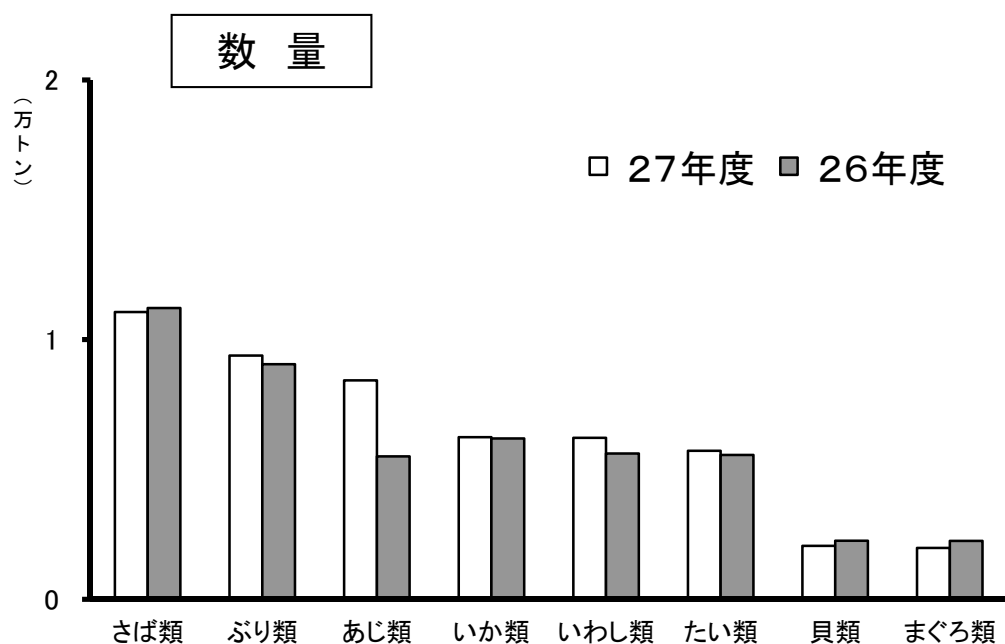
水産物取扱高（暦年）



単位:円

順位	魚種	27年	構成比%	26年	構成比%	前年比%
	総計	37,555,363,452	100.0	35,153,214,740	100.0	106.8
1	ぶり類	5,286,336,398	14.1	5,318,505,122	15.1	99.4
2	いか類	4,695,510,473	12.5	3,699,969,662	10.5	126.9
3	たい類	3,815,244,658	10.2	3,647,045,135	10.4	104.6
4	貝類	2,212,441,739	5.9	2,319,052,665	6.6	95.4
5	あじ類	2,131,755,420	5.7	2,192,278,969	6.2	97.2
6	まぐろ類	2,009,732,882	5.4	2,466,811,837	7.0	81.5
7	さば類	1,949,851,395	5.2	1,943,032,105	5.5	100.4
8	さわら類	1,566,697,285	4.2	931,206,670	2.6	168.2
	その他	13,887,793,202	37.0	12,635,312,575	35.9	109.9

主要魚種別・生鮮



単位: kg

順位	魚種	27年度	構成比%	26年度	構成比%	前年比%
	総計	68,234,346	100.0	67,797,979	100.0	100.6
1	さば類	11,063,622	16.2	11,217,378	16.5	98.6
2	ぶり類	9,386,976	13.8	9,051,912	13.4	103.7
3	あじ類	8,430,528	12.4	5,504,930	8.1	153.1
4	いか類	6,241,785	9.1	6,195,940	9.1	100.7
5	いわし類	6,219,131	9.1	5,615,053	8.3	110.8
6	たい類	5,717,474	8.4	5,561,826	8.2	102.8
7	貝類	2,060,383	3.0	2,252,920	3.3	91.5
8	まぐろ類	1,975,749	2.9	2,249,073	3.3	87.8
	その他	17,138,698	25.1	20,148,947	29.7	85.1

水産物取扱高（年度）

単位：円

順位	魚種	27年度	構成比%	26年度	構成比%	前年比%
	総計	37,263,302,349	100.0	36,233,242,899	100.0	102.8
1	ぶり類	5,445,265,271	14.6	5,130,535,507	14.2	106.1
2	いか類	4,551,617,147	12.2	3,922,579,040	10.8	116.0
3	たい類	3,892,926,952	10.4	3,696,827,783	10.2	105.3
4	まぐろ類	2,528,705,490	6.8	2,257,752,451	6.2	112.0
5	貝類	2,187,340,894	5.9	2,292,659,951	6.3	95.4
6	あじ類	2,165,088,578	5.8	2,116,315,979	5.8	102.3
7	さば類	1,818,571,079	4.9	1,999,007,354	5.5	91.0
8	たちうお類	1,162,928,147	3.1	991,107,140	2.7	117.3
	その他	13,510,858,791	36.3	13,826,457,694	38.2	97.7

外国鮮魚運搬船の年次別取扱高の推移(暦年)

(単位/数量:トン 金額:千円)

年	区分	卸売業者 取扱高	外国鮮魚運搬船の取扱高							
			内 訳							
			構成比	韓 国	構成比	北 朝 鮮	構成比	中 国	構成比	
15年	数量	155,567	11,046	7.1%	92	0.1%			10,954	7.0%
	金額	79,246,472	4,533,205	5.7%	69,135	0.1%			4,464,070	5.6%
	隻数	—	1,000		2				998	
16年	数量	152,734	8,714	5.7%					8,714	5.7%
	金額	75,621,948	3,444,356	4.6%					3,444,356	4.6%
	隻数	—	755						755	
17年	数量	140,879	10,031	7.1%					10,031	7.1%
	金額	72,728,994	3,712,593	5.1%					3,712,593	5.1%
	隻数	—	758						758	
18年	数量	128,329	6,481	5.1%					6,481	5.1%
	金額	70,850,512	2,490,090	3.5%					2,490,090	3.5%
	隻数	—	519						519	
19年	数量	123,913	4,245	3.4%					4,245	3.4%
	金額	68,469,866	1,660,380	2.4%					1,660,380	2.4%
	隻数	—	346						346	
20年	数量	108,041	1,868	1.7%					1,868	1.7%
	金額	64,301,931	741,994	1.2%					741,994	1.2%
	隻数	—	175						175	
21年	数量	101,608	1,450	1.4%					1,450	1.4%
	金額	54,149,316	594,060	1.1%					594,060	1.1%
	隻数	—	121						121	
22年	数量	99,537	456	0.5%					456	0.5%
	金額	51,461,801	217,204	0.4%					217,204	0.4%
	隻数	—	43						43	
23年	数量	93,278	263	0.3%					263	0.3%
	金額	47,941,531	131,810	0.3%					131,810	0.3%
	隻数	—	24						24	
24年	数量	84,737	126	0.1%					126	0.1%
	金額	44,948,159	43,757	0.1%					43,757	0.1%
	隻数	—	11						11	
25年	数量	78,816	111	0.1%					111	0.1%
	金額	43,873,349	41,547	0.1%					41,547	0.1%
	隻数	—	10						10	
26年	数量	74,668	86	0.1%					86	0.1%
	金額	45,529,180	34,763	0.1%					34,763	0.1%
	隻数	—	8						8	
27年	数量	82,297	66	0.1%					66	0.1%
	金額	47,890,838	19,167	0.1%					19,167	0.1%
	隻数	—	8						8	

外国鮮魚運搬船の年度別取扱高の推移(年度)

(単位/数量:トン 金額:千円)

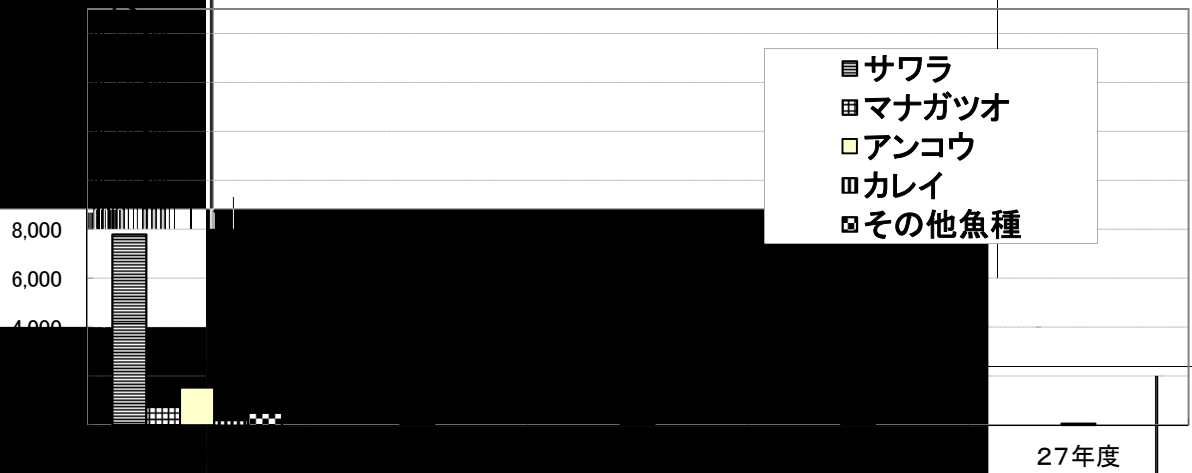
年度	区分	卸売業者 取扱高	外国鮮魚運搬船の取扱高								
				内 訳						中国	構成比
				構成比	韓 国	構成比	北 朝 鮮	構成比	中 国		
15年度	数量	152,279	10,855	7.1%					10,855	7.1%	
	金額	78,382,102	4,372,221	5.6%					4,372,221	5.6%	
	隻数	—	981						981		
16年度	数量	150,109	9,370	6.2%					9,370	6.2%	
	金額	74,162,419	3,312,008	4.5%					3,312,008	4.5%	
	隻数	—	738						738		
17年度	数量	136,343	7,699	5.6%					7,699	5.6%	
	金額	71,017,615	3,126,456	4.4%					3,126,456	4.4%	
	隻数	—	613						613		
18年度	数量	130,602	5,812	4.5%					5,812	4.5%	
	金額	72,242,695	2,372,919	3.3%					2,372,919	3.3%	
	隻数	—	472						472		
19年度	数量	116,404	3,058	2.6%					3,058	2.6%	
	金額	66,754,182	1,186,429	1.8%					1,186,429	1.8%	
	隻数	—	265						265		
20年度	数量	106,739	1,627	1.5%					1,627	1.5%	
	金額	63,367,063	621,014	1.0%					621,014	1.0%	
	隻数	—	147						147		
21年度	数量	102,818	957	0.9%					957	0.9%	
	金額	52,515,092	419,774	0.8%					419,774	0.8%	
	隻数	—	83						83		
22年度	数量	96,712	389	0.4%					389	0.4%	
	金額	49,983,823	202,082	0.4%					202,082	0.4%	
	隻数	—	34						34		
23年度	数量	90,941	229	0.3%					229	0.3%	
	金額	47,352,852	93,389	0.2%					93,389	0.2%	
	隻数	—	20						20		
24年度	数量	84,603	88	0.1%					88	0.1%	
	金額	44,318,789	30,607	0.1%					30,607	0.1%	
	隻数	—	8						8		
25年度	数量	77,244	61	0.1%					61	0.1%	
	金額	44,293,314	22,227	0.1%					22,227	0.1%	
	隻数	—	9						9		
26年度	数量	78,554	78	0.1%					78	0.1%	
	金額	46,672,156	32,429	0.1%					32,429	0.1%	
	隻数	—	8						8		
27年度	数量	78,217	67	0.1%					67	0.1%	
	金額	47,519,148	21,501	0.1%					21,501	0.1%	
	隻数	—	9						9		

国鮮魚運搬船による輸入生鮮水産物の推移(年度)

年度	24年度	25年度	前年比	26年度	前年比	27年度	前年比
15年度	981	8	112.5%	8	88.9%	9	112.5%

(単位:トン)

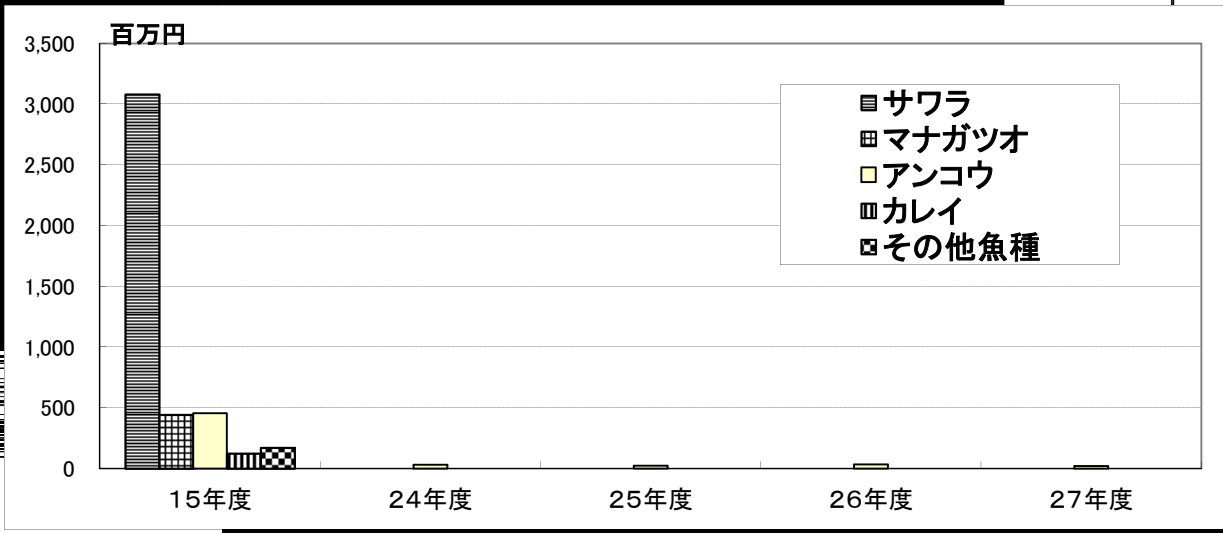
年度	24年度	25年度	前年比	26年度	前年比	27年度	前年比
サワラ	7,800	0	0.0%	0	0.0%	0	0.0%
マナガツオ	761	0	0.0%	0	0.0%	0	0.0%
アンコウ	1,540	88	69.7%	78	127.9%	67	86.2%
カレイ	227	0	0.0%	0	0.0%	0	0.0%
その他魚種	527	0	0.0%	0	0.0%	0	0.0%
合計	10,855	88	69.7%	78	127.9%	67	86.2%



27年度

(単位:千円)

年度	前年比
15年度	0%
24年度	0%
25年度	66.3%
26年度	0%
27年度	66.3%

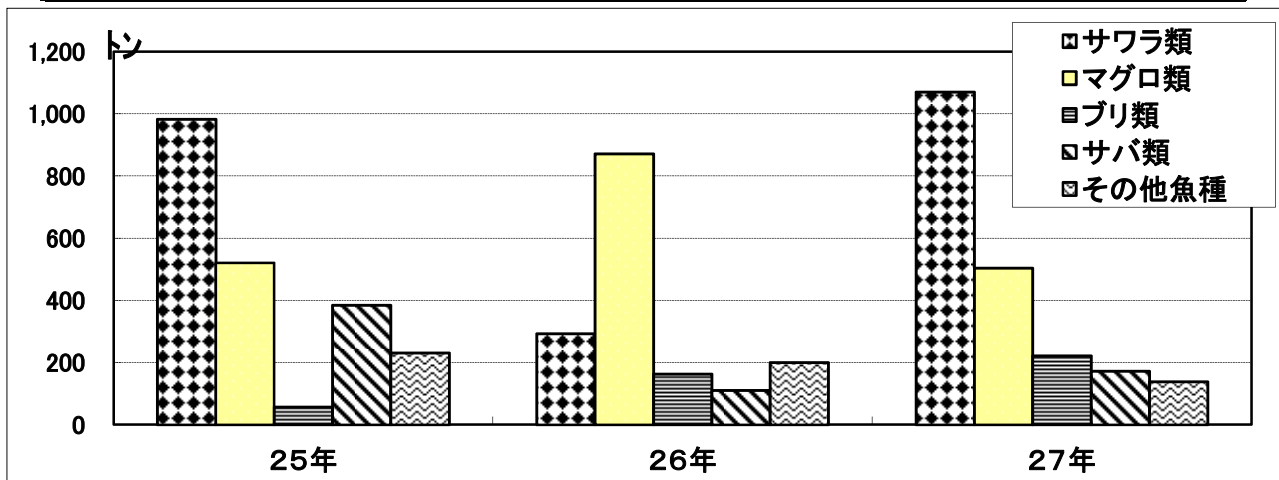


韓国(コンテナ貨物)からの輸入生鮮水産物の推移(暦年)

○取扱数量

(単位:トン)

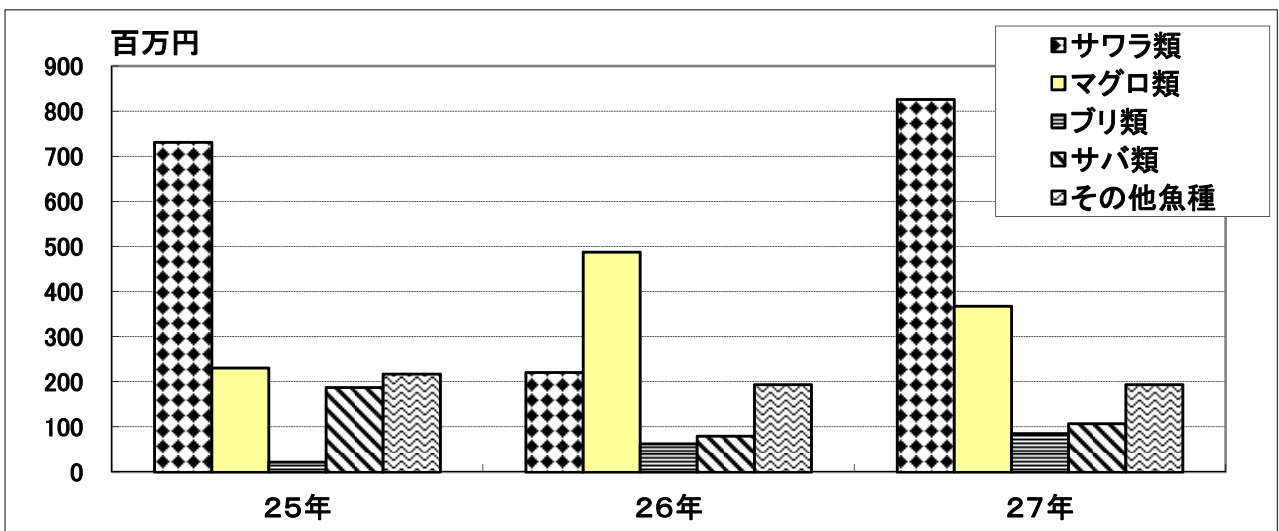
	25年	26年	前年比	27年	前年比
サワラ類	983	293	29.8%	1,070	365.2%
マグロ類	521	871	167.2%	504	57.9%
ブリ類	57	163	286.0%	222	136.2%
サバ類	384	110	28.7%	172	156.4%
その他魚種	231	200	86.6%	138	69.0%
合計	2,176	1,637	75.2%	2,106	128.7%



○取扱金額

(単位:千円)

	25年	26年	前年比	27年	前年比
サワラ類	730,786	220,964	30.2%	825,719	373.7%
マグロ類	231,035	487,786	211.1%	367,392	75.3%
ブリ類	22,140	62,742	283.4%	85,679	136.6%
サバ類	187,701	79,467	42.3%	107,483	135.3%
その他魚種	217,557	193,700	89.0%	194,050	100.2%
合計	1,389,219	1,044,659	75.2%	1,580,322	151.3%

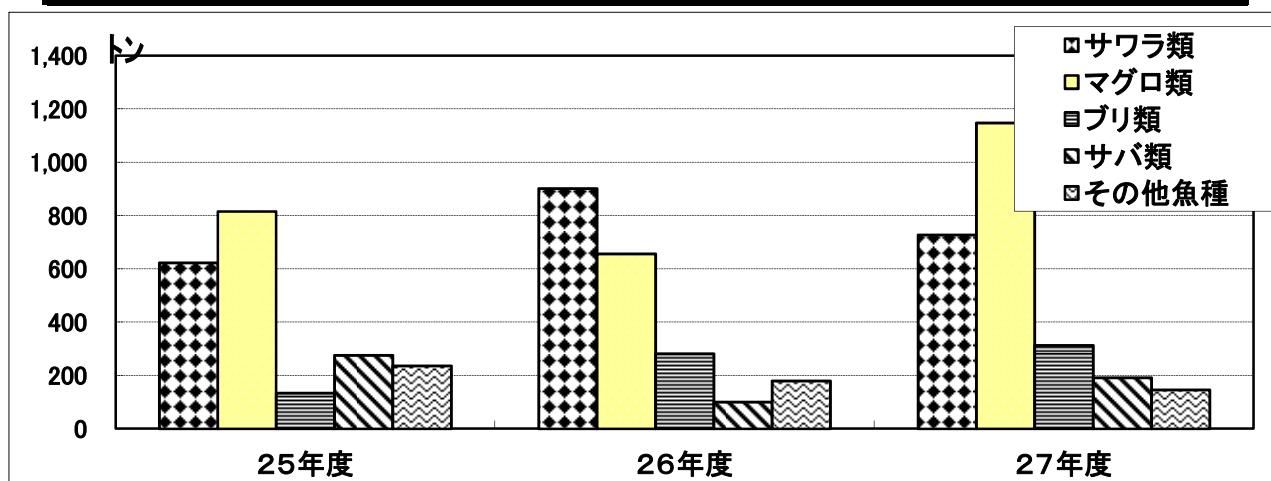


韓国(コンテナ貨物)からの輸入生鮮水産物の推移(年度)

○取扱数量

(単位:トン)

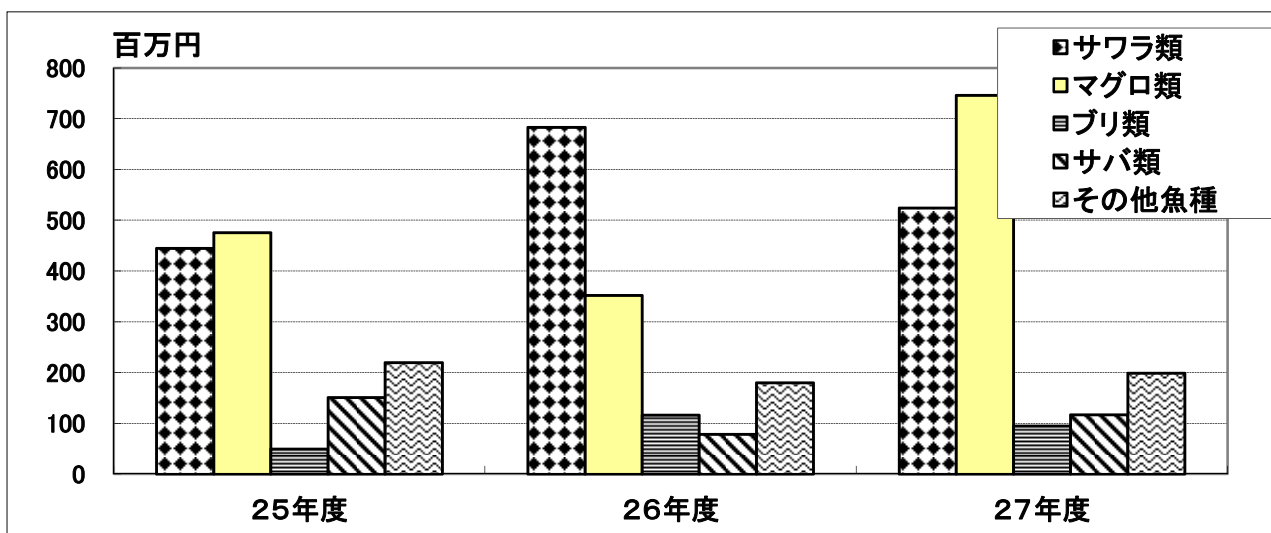
	25年度	26年度	前年比	27年度	前年比
サワラ類	622	901	144.9%	727	80.7%
マグロ類	815	656	80.5%	1,147	174.9%
ブリ類	134	281	209.7%	313	111.4%
サバ類	276	100	36.1%	191	191.6%
その他魚種	236	179	76.1%	146	81.4%
合計	2,083	2,117	101.7%	2,524	119.2%



○取扱金額

(単位:千円)

	25年度	26年度	前年比	27年度	前年比
サワラ類	444,756	683,088	153.6%	524,313	76.8%
マグロ類	475,580	352,179	74.1%	746,201	211.9%
ブリ類	49,489	116,253	234.9%	94,789	81.5%
サバ類	150,734	78,464	52.1%	117,006	149.1%
その他魚種	219,744	179,924	81.9%	198,866	110.5%
合計	1,340,303	1,409,908	105.2%	1,681,175	119.2%



近隣都市の水産物取扱高(平成25年～27年)

都市名(市場名)	取扱数量(トン)					取扱金額(百万円)				
	25年分	26年分		27年分		25年分	26年分		27年分	
	実数	実数	前年比	実数	前年比	実数	実数	前年比	実数	前年比
長崎	121,514	106,706	87.8%	118,869	111.4%	34,159	32,317	94.6%	34,953	108.2%
松浦	119,176	87,559	73.5%	116,959	133.6%	17,350	14,353	82.7%	15,960	111.2%
佐世保	35,987	38,153	106.0%	42,103	110.4%	9,373	10,151	108.3%	10,199	100.5%
唐津	25,464	24,452	96.0%	36,334	148.6%	4,613	4,811	104.3%	5,136	106.8%
下関	30,816	31,292	101.5%	33,381	106.7%	17,063	17,561	102.9%	19,551	111.3%
北九州	20,264	18,147	89.6%	16,755	92.3%	16,315	15,641	95.9%	15,284	97.7%
福岡	78,816	74,668	94.7%	82,297	110.2%	43,873	45,529	103.8%	47,891	105.2%

全国主要産地市場(漁港)取扱高

数量(トン)					金額(百万円)				
市場名	27年分	順位	26年分	順位	市場名	27年分	順位	26年分	順位
銚子	219,261	1	274,689	1	福岡	47,891	1	45,529	1
焼津	169,007	2	168,129	2	焼津	47,605	2	45,436	2
境港	126,217	3	115,724	6	長崎	34,953	3	32,317	3
長崎	118,869	4	106,706	7	根室	27,521	4	30,402	5
松浦	116,959	5	87,559	10	銚子	23,455	5	31,590	4
釧路	114,977	6	130,571	3	気仙沼	21,268	6	17,050	10
八戸	113,359	7	120,531	4	三崎	20,641	7	20,050	7
石巻	103,905	8	97,082	9	境港	20,571	8	19,274	8
枕崎	97,880	9	102,192	8	八戸	19,699	9	22,969	6
福岡	82,297	10	74,668	12	下関	19,551	10	17,561	9

境港市HP調べ

注)福岡は福岡市中央卸売市場調べ、北九州は同市中央卸売市場調べ、
唐津は佐賀県流通課調べ、焼津は同市水産課調べ。

数値、順位は変更になることがあります。