

1

2

4

6

8

10

14

15

16

17

()

20

()

22

()

24

()

25

()

26

()

32

()

34

()

44

()

52

()

60

3	4
32	2
32	10
33	11
34	4
34	7
34	9
34	9
38	4
46	4
5	12
6	12
8	3
8	3
9	12
10	9
12	3
12	3
12	
12	4
12	10
13	4
13	9
13	10
14	3
15	2
17	4
17	5
19	5
21	6

食肉市場の特徴

()

)

(

120

()

()

(5.4%)

(9.9%)

1 (9.7% (6.6% (9.6% (4.0% (26.6% (9.3% (22.8% (8.4%)

				(4.7%)	
2.1%	(19.0%)	(1.0%)	40.0% (12.0%) (0.1%)	(6.4%)	(19.4%)
	()	()		(8.0%)	(5.6%)
(10.8%)					
			(14.0%)	9.9%	(12.6%)
			(5.5%)	5.0%	(6.0%)
(1)		(17.8%)		(9.6%)	
(2)					
			(2.4%)		1.0%
	1,		1.2%		
1,		1.2%		1,	0.0%
(2.6%)					
		0.5%			
			7.0%		

7 14

9 5

11 5

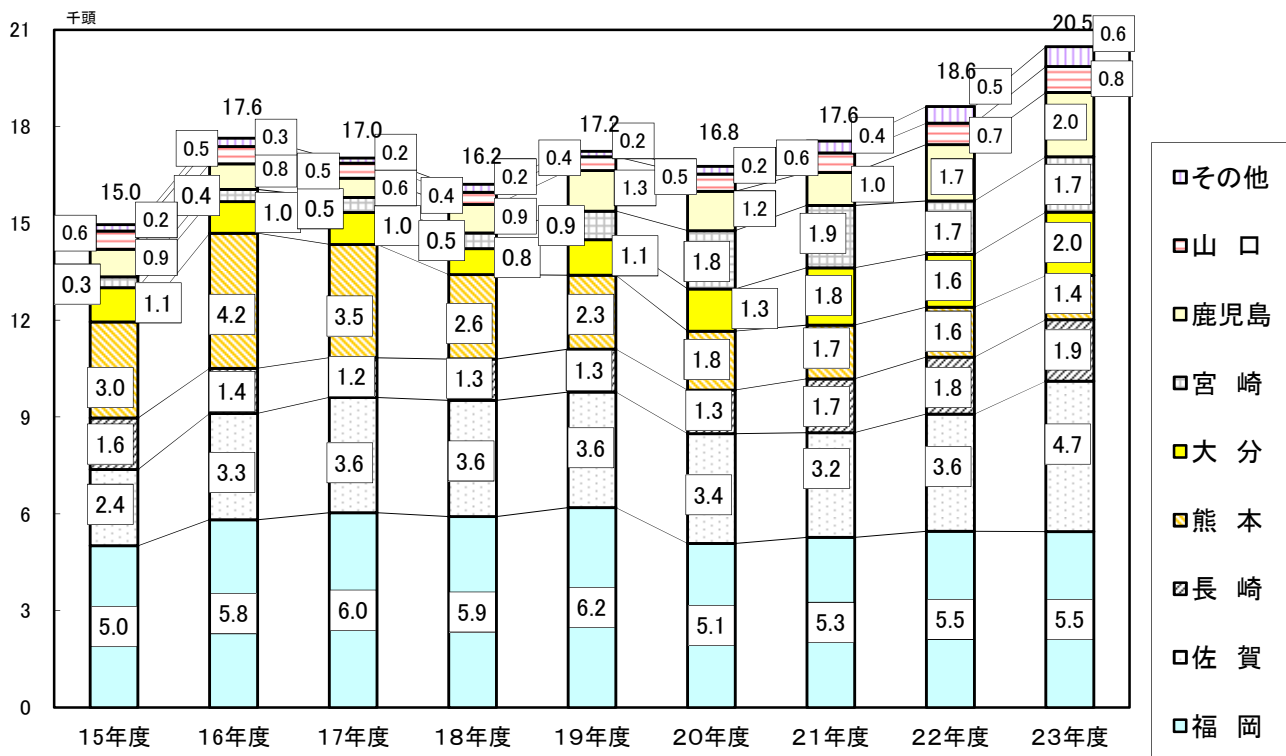
11 17)

12 8

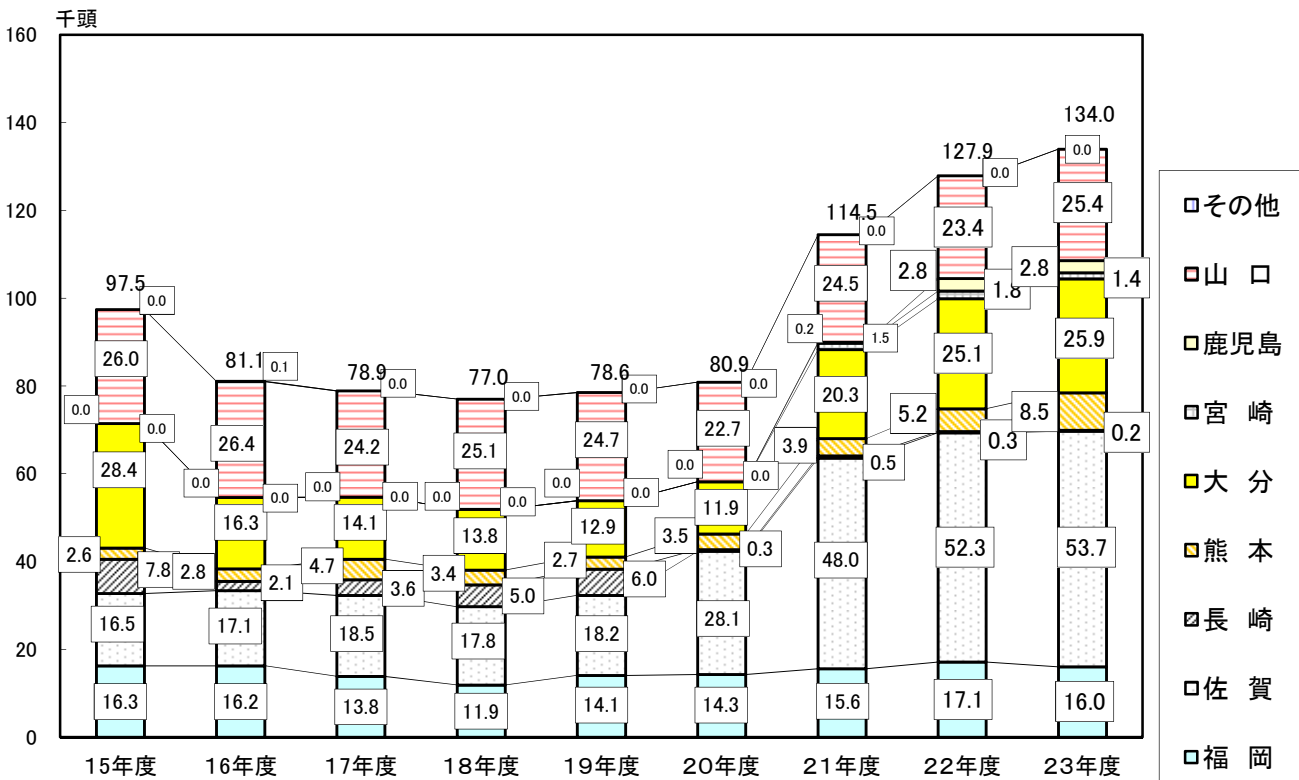
12 12

1. と畜頭数 平成 23 年 度 (1)年度別

成牛

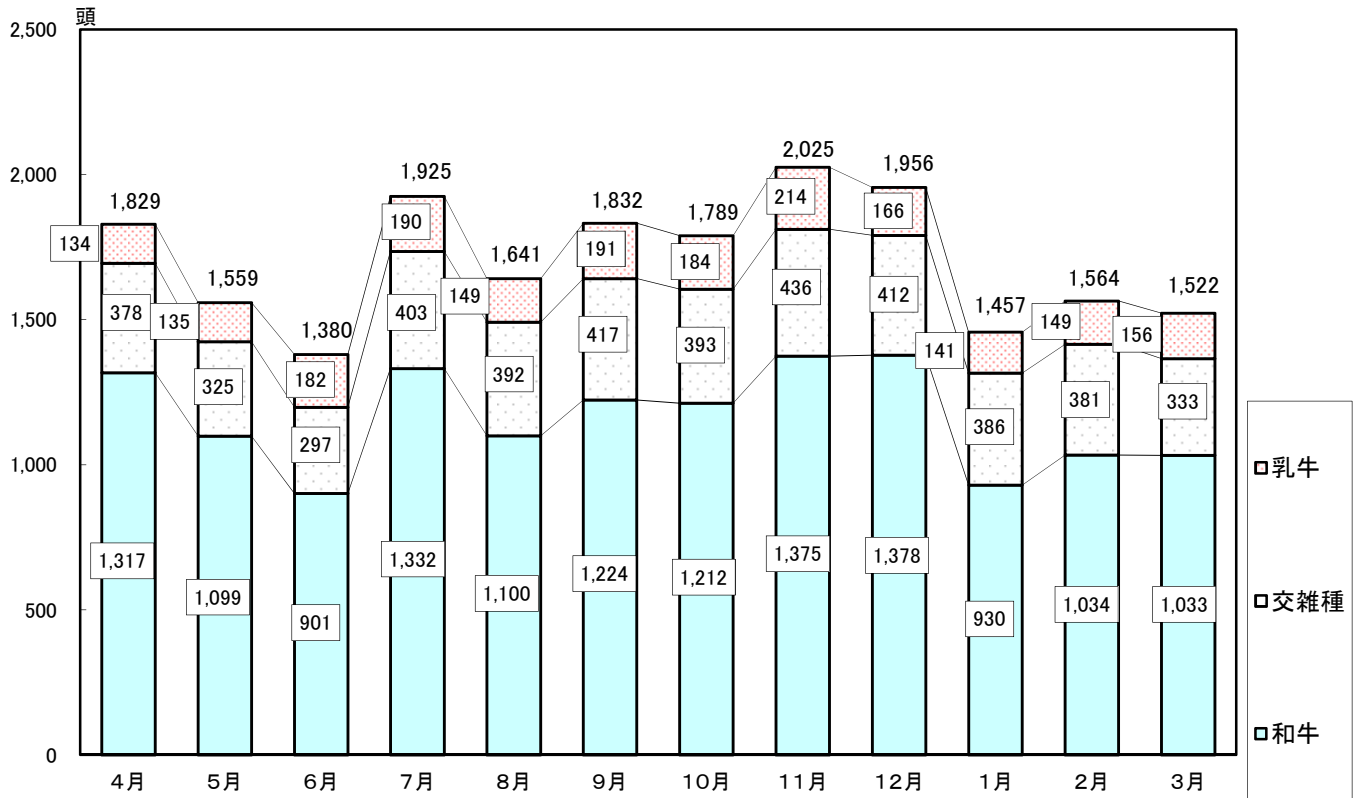


豚

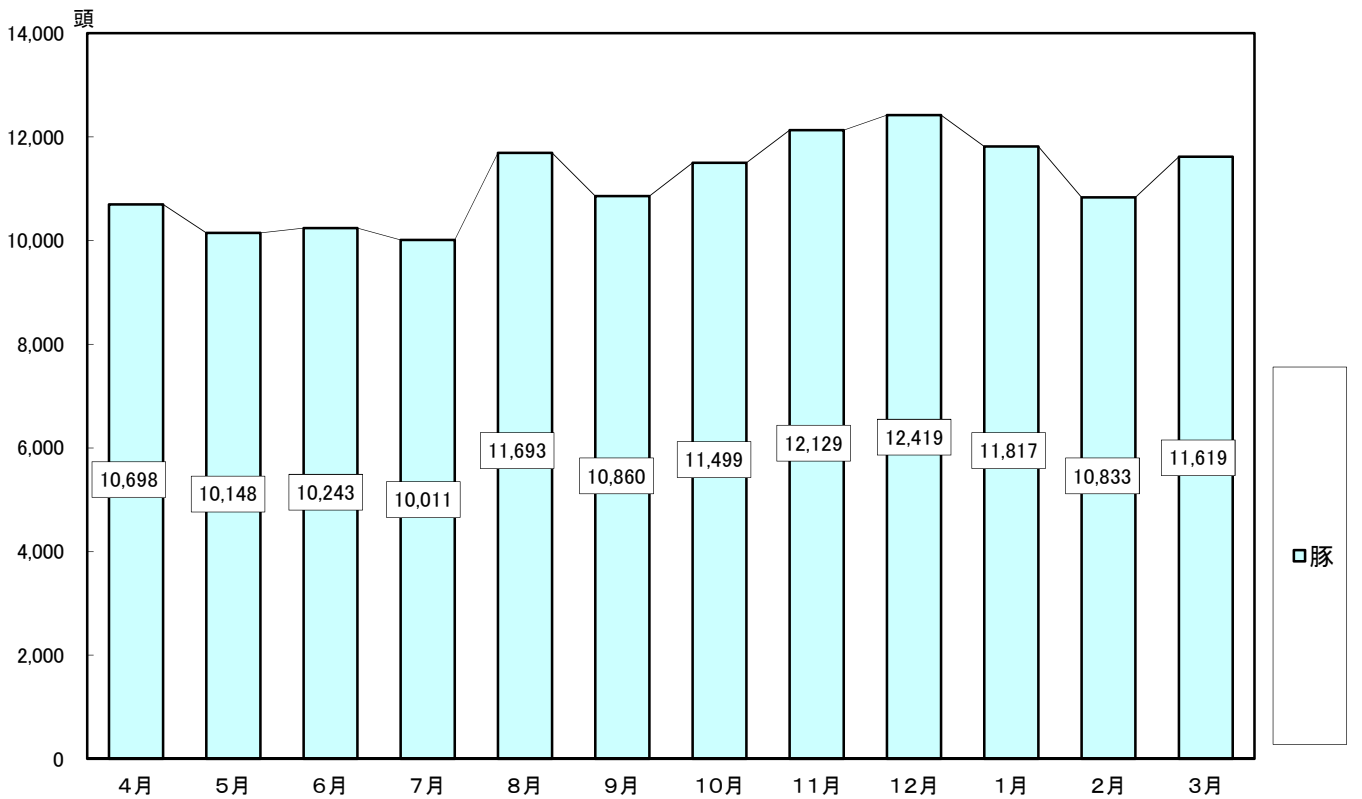


(2) 23年度 月別

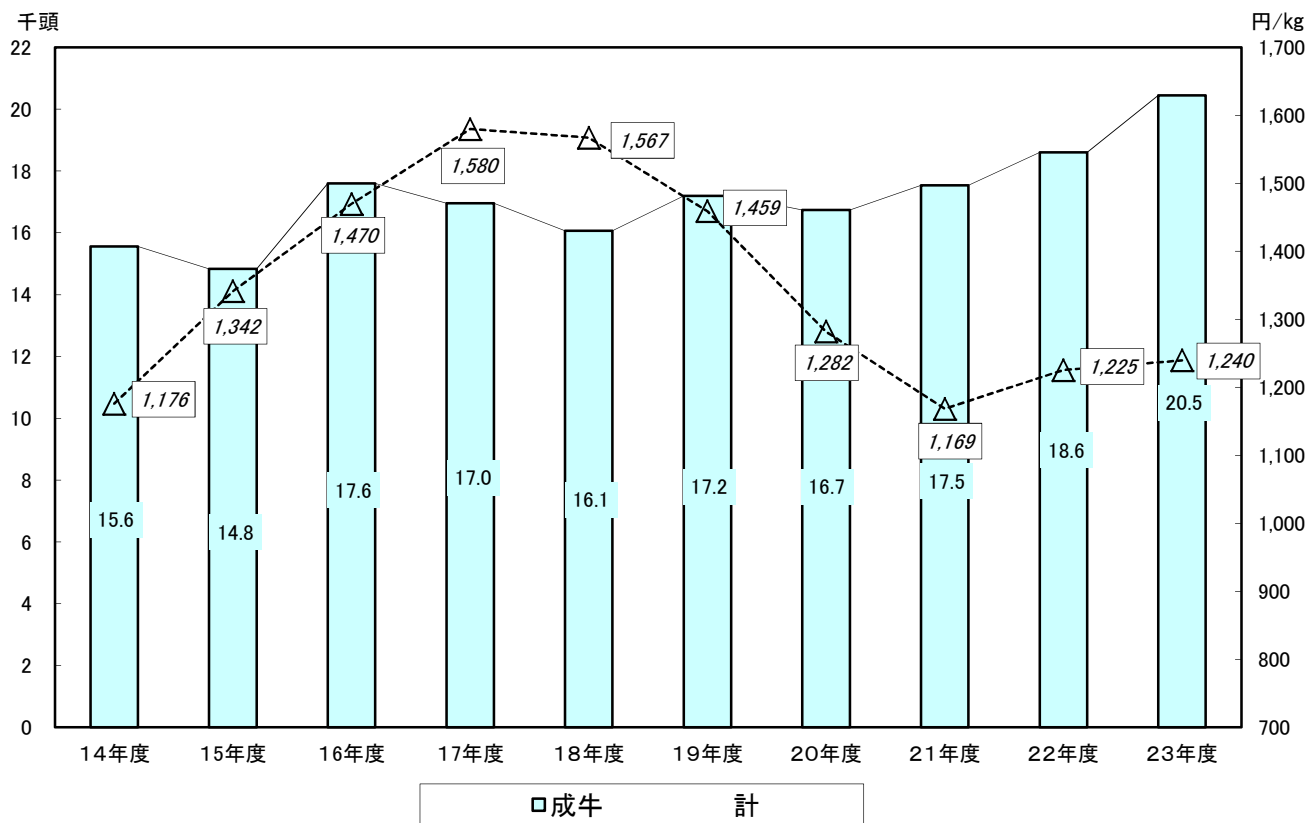
成牛



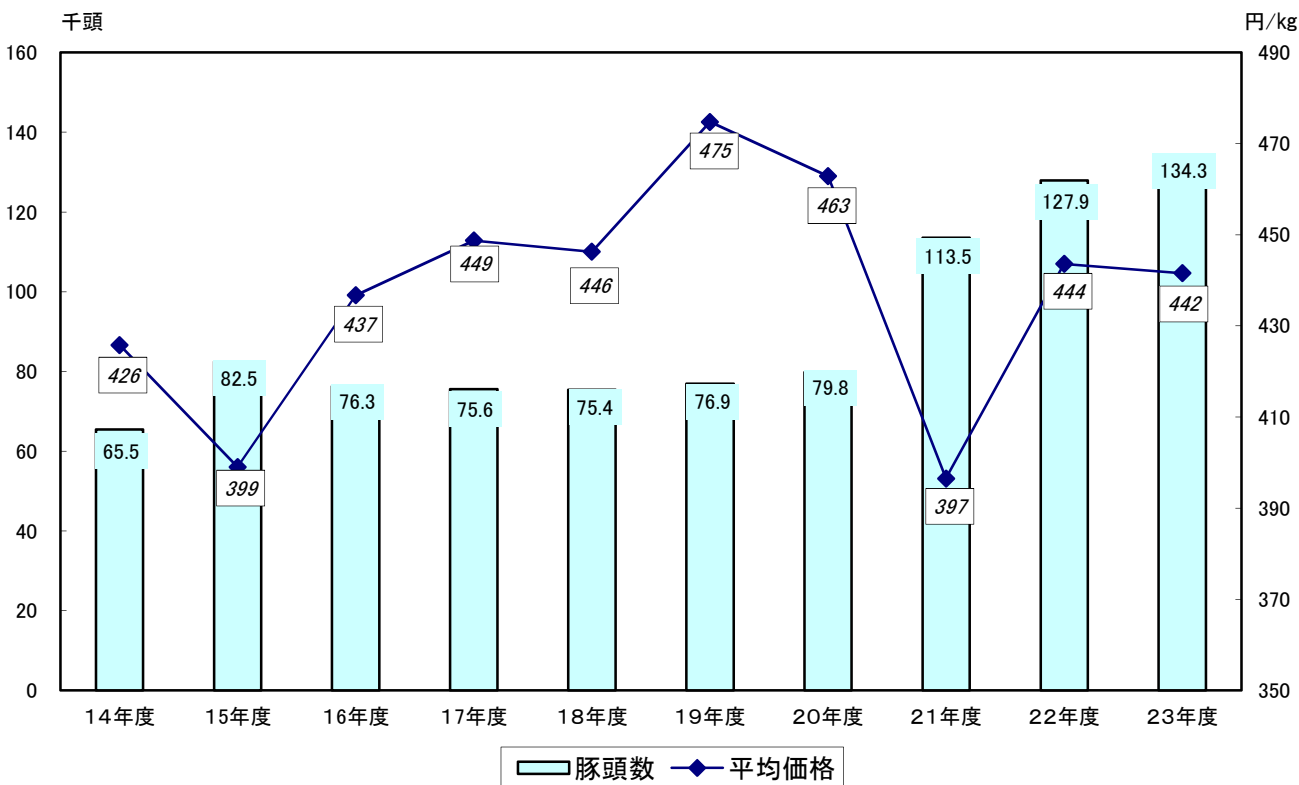
豚



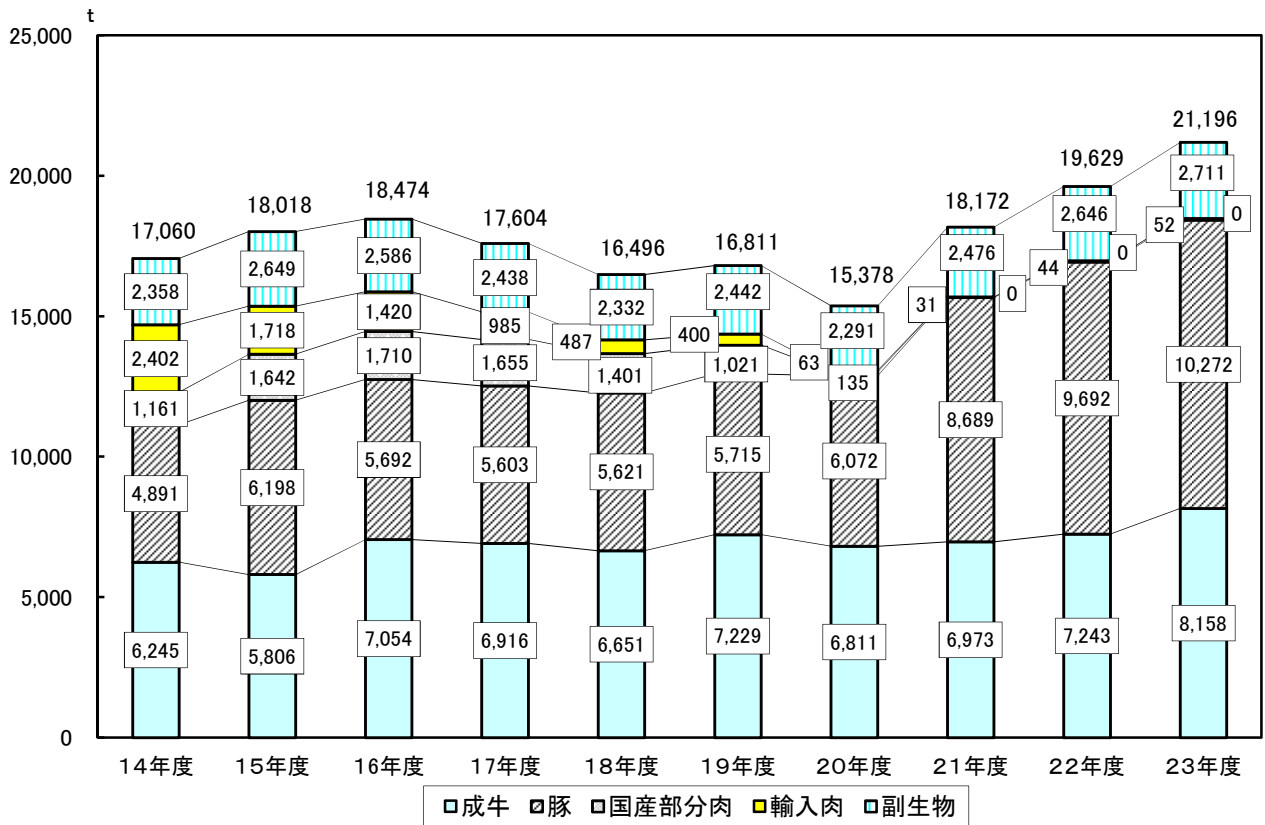
取扱頭数と平均価格（牛）



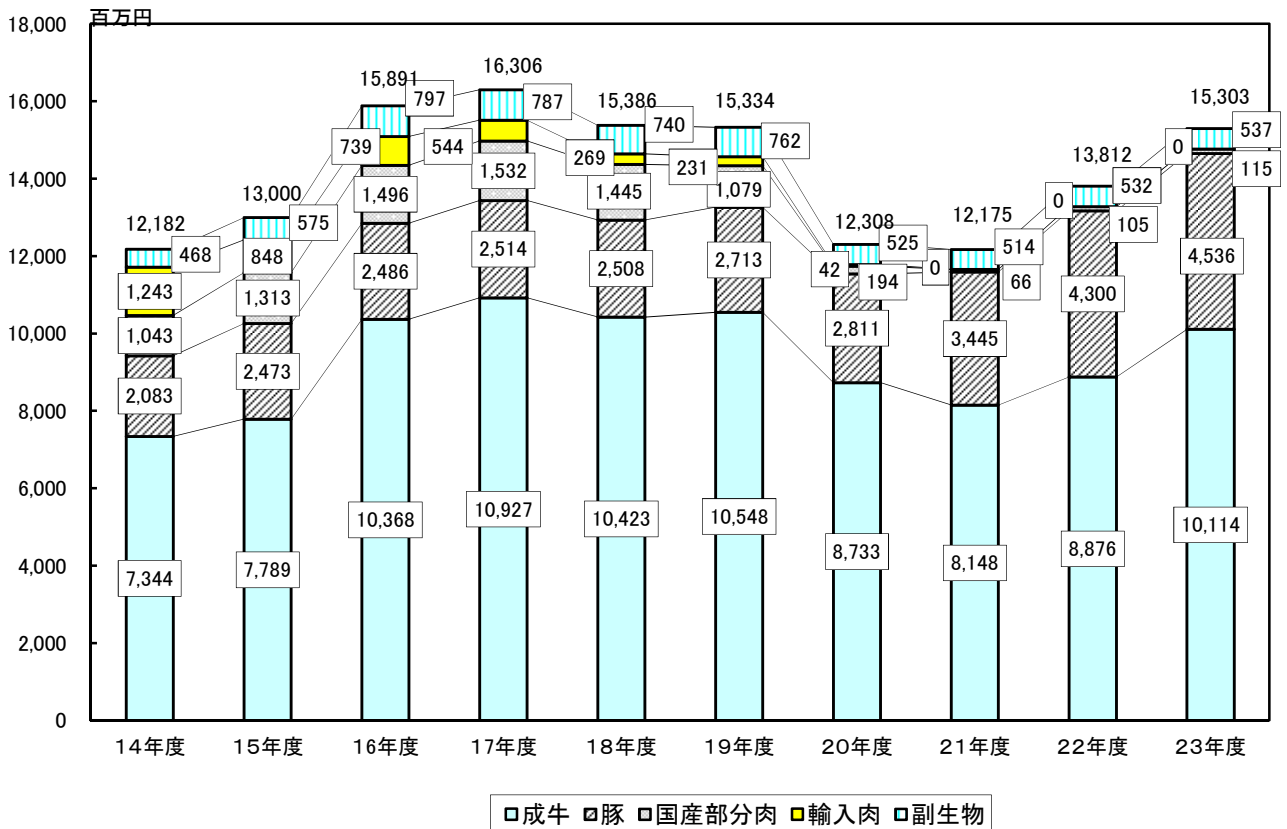
取扱頭数と平均価格（豚）



重量の推移

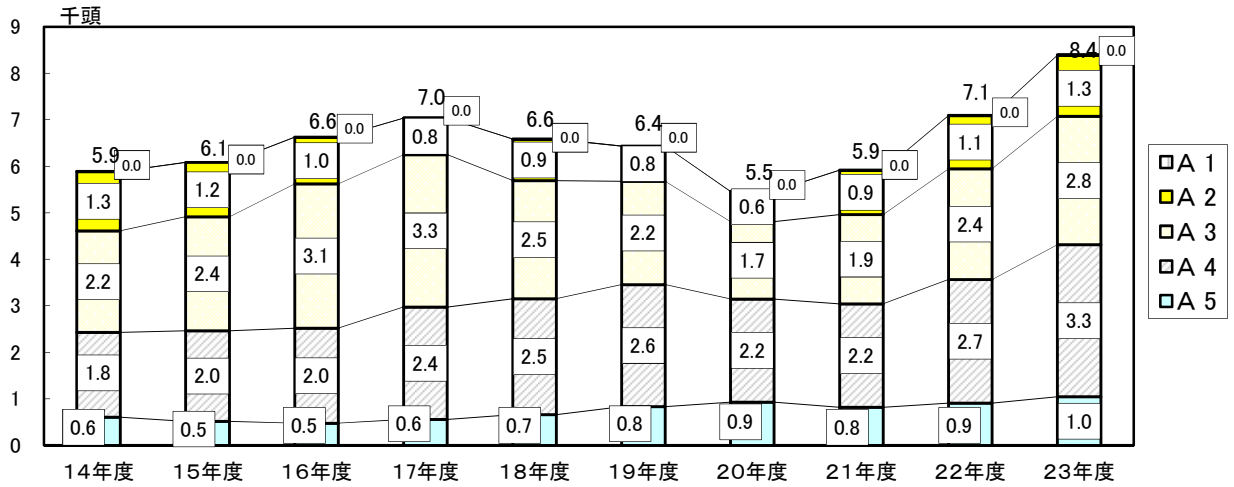


金額の推移

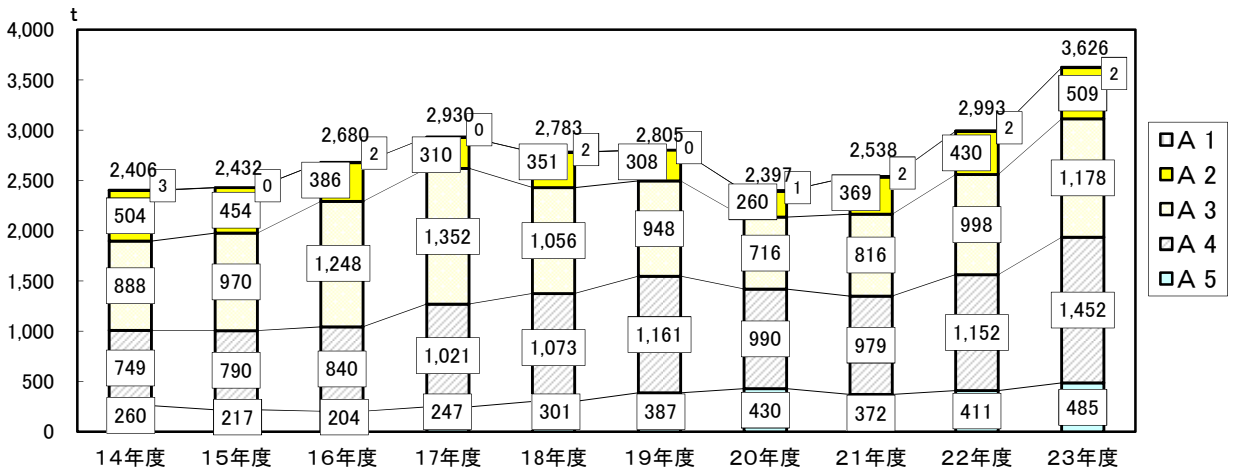


(1)成牛 (A)

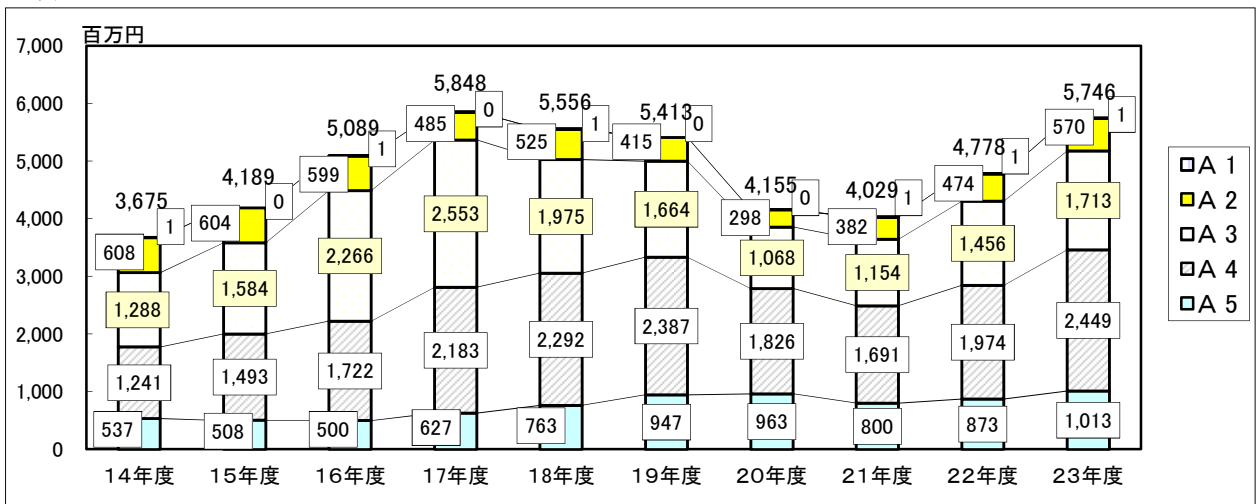
頭数



重量

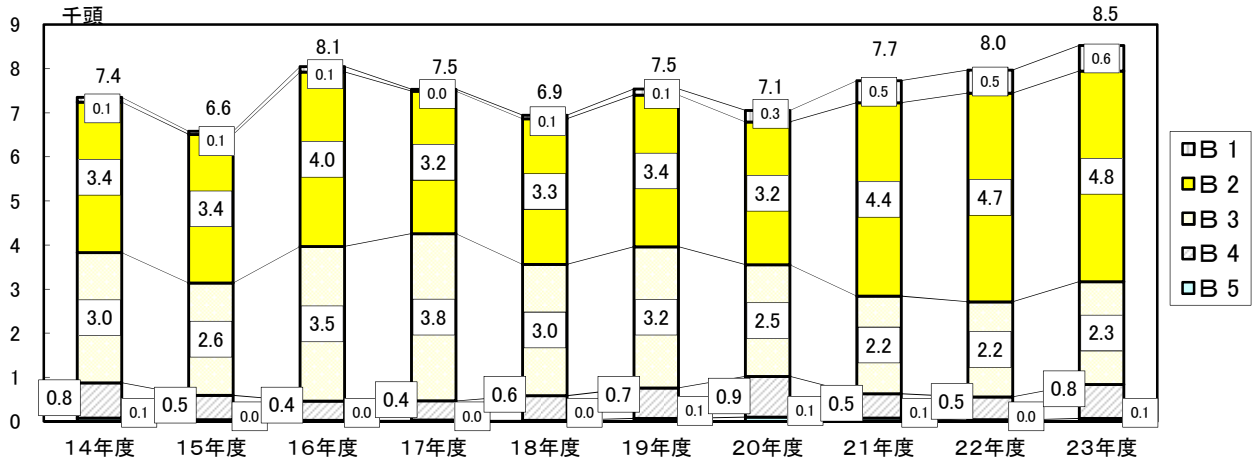


金額

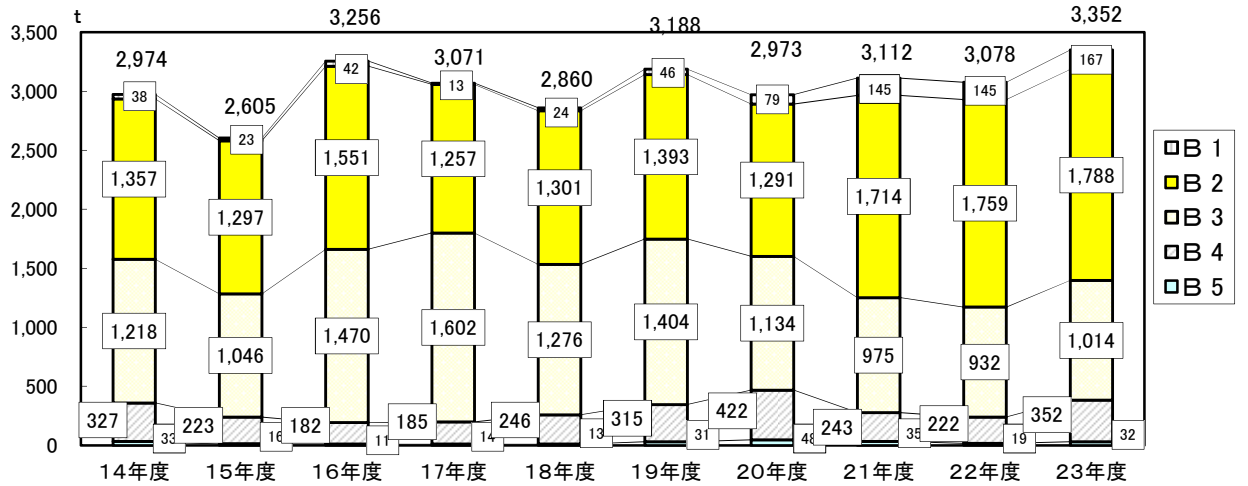


(2) 成牛 (B)

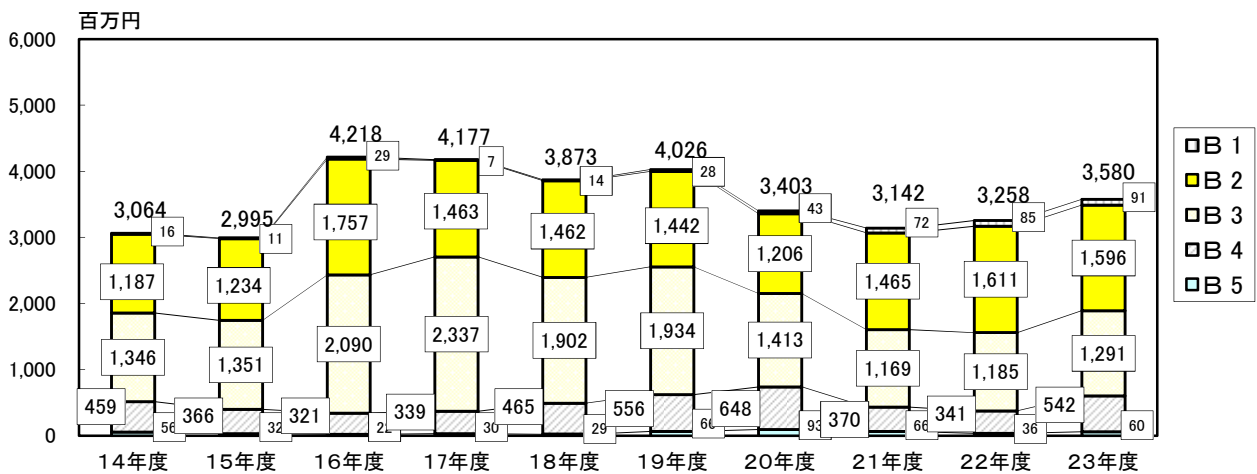
頭数



重量

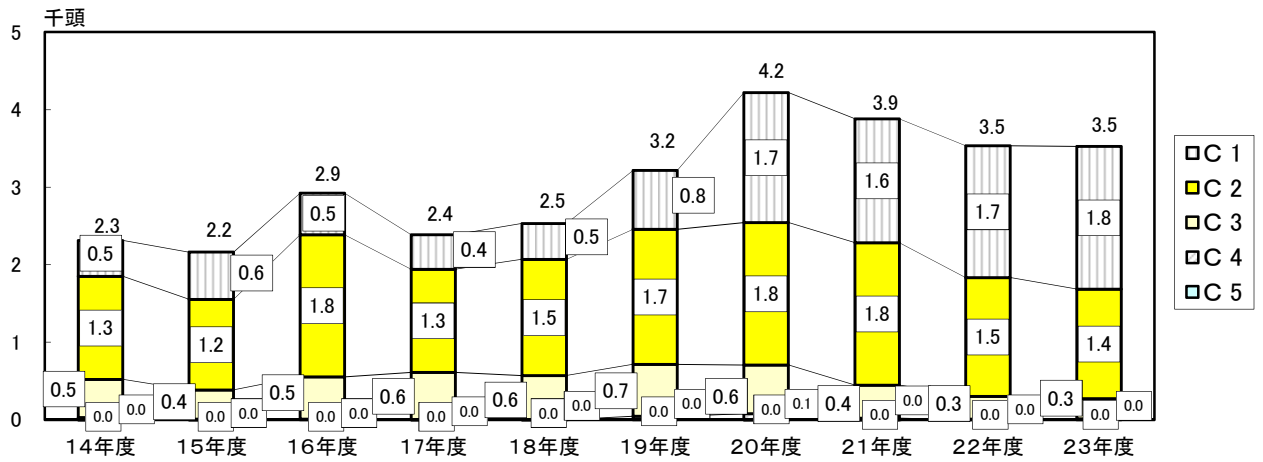


金額

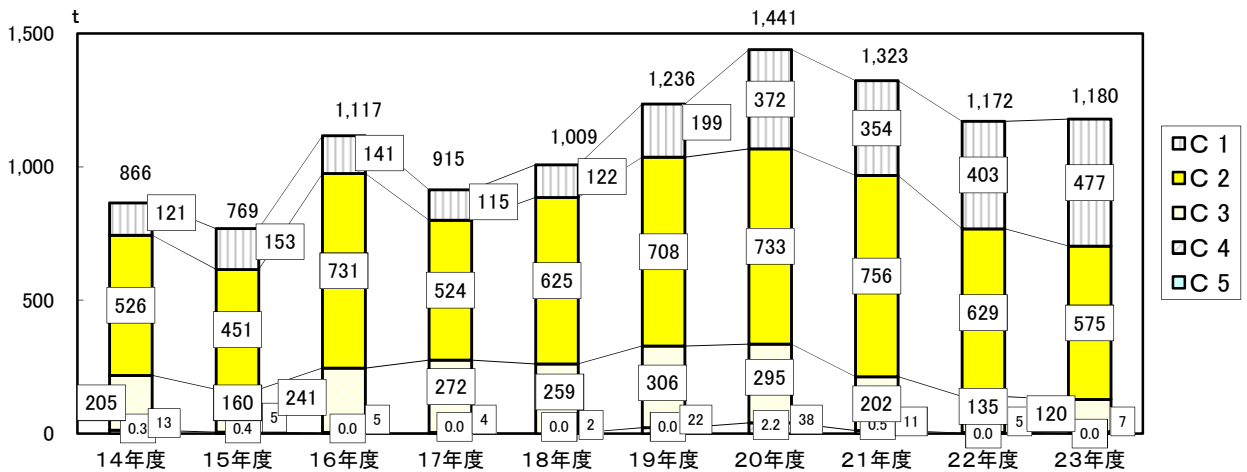


(3) 成牛 (C)

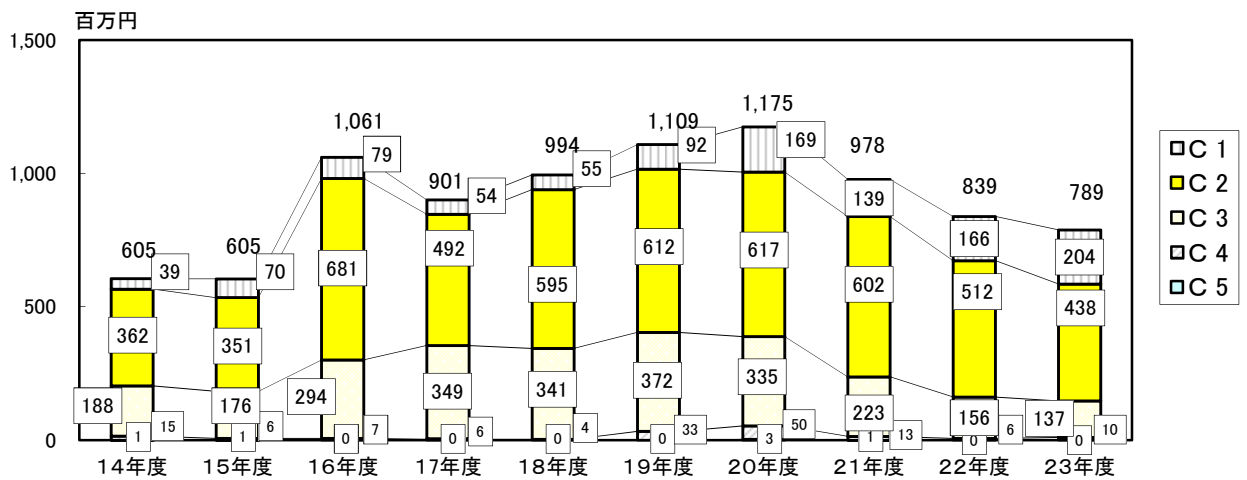
頭数



重量

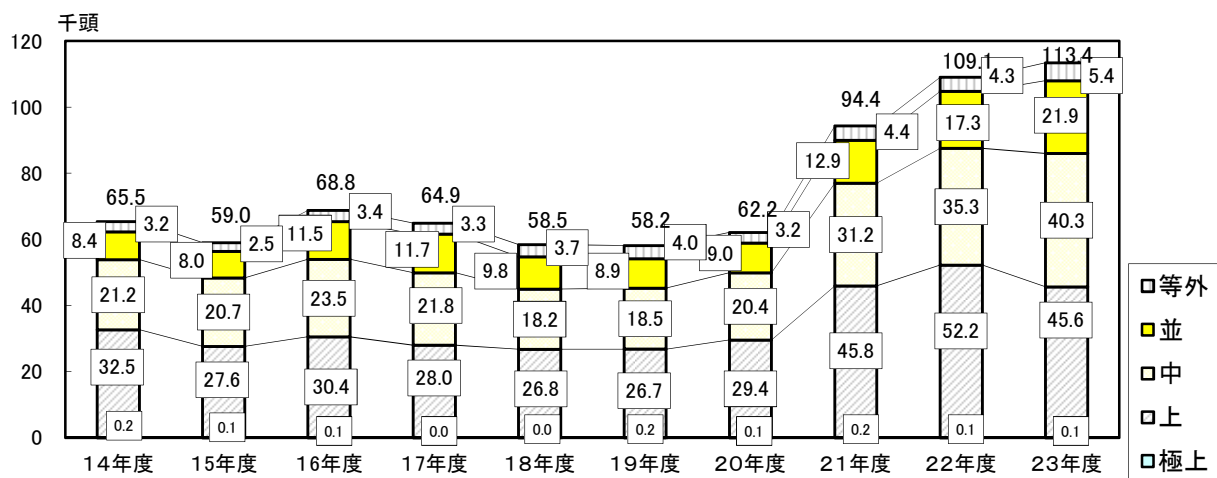


金額

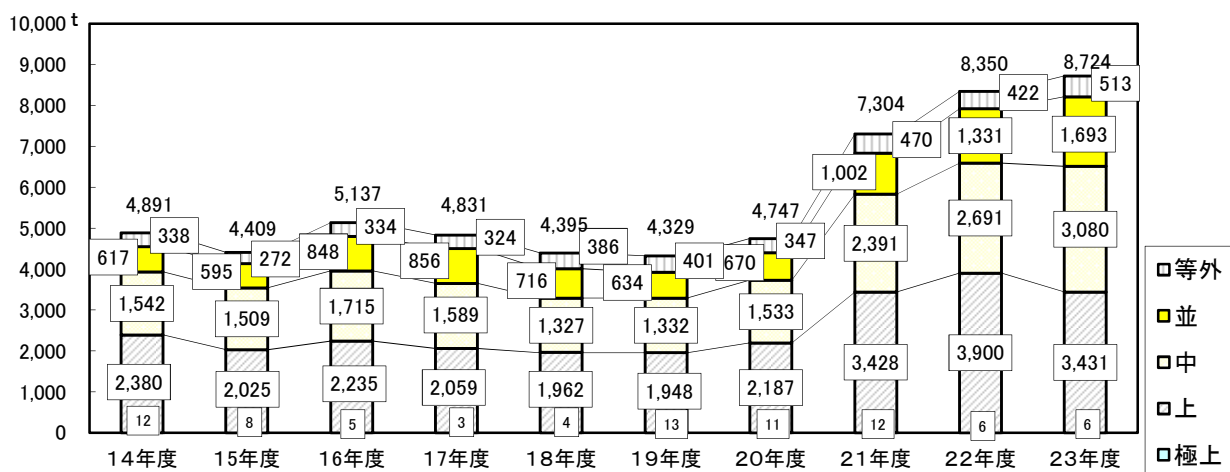


(4) 豚

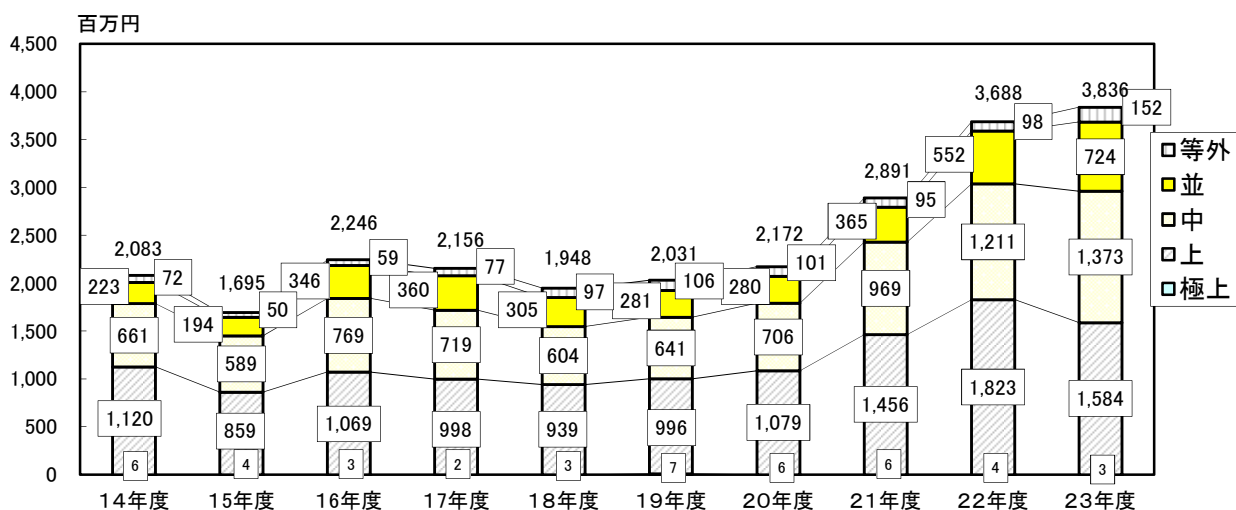
頭数

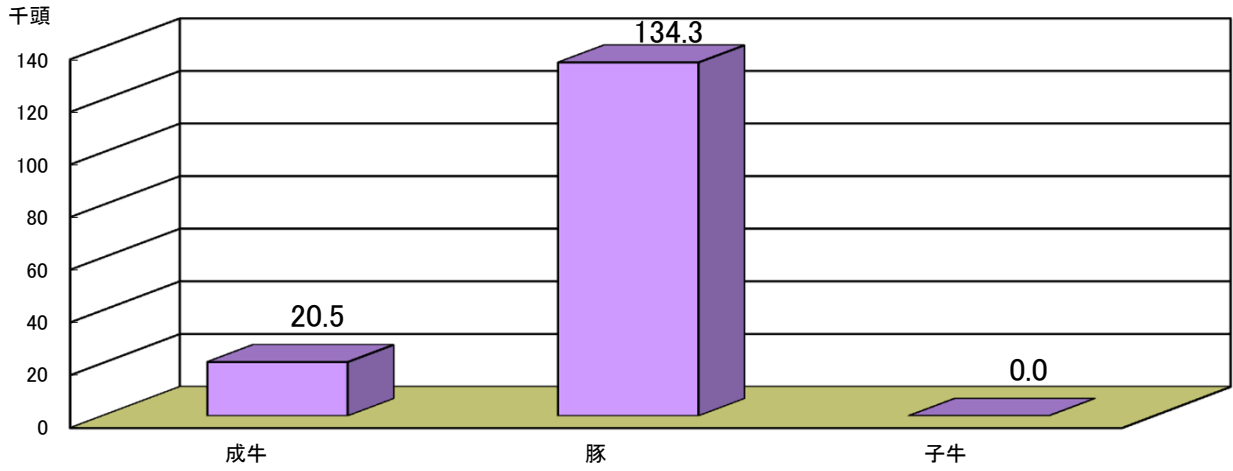


重量

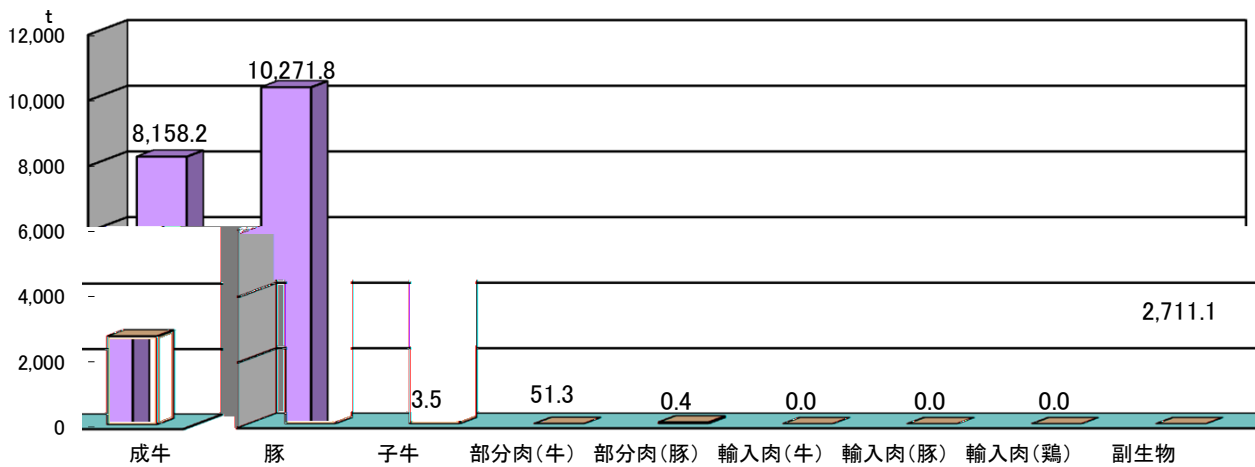


金額





重量

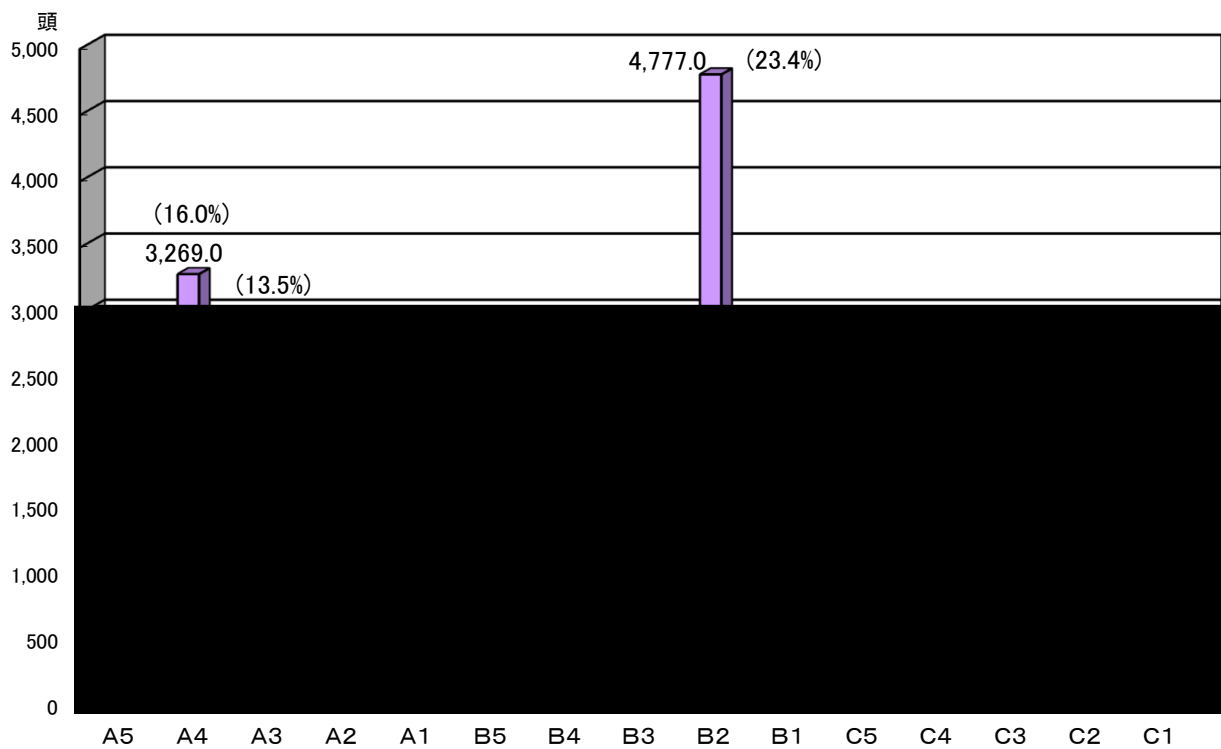


金額

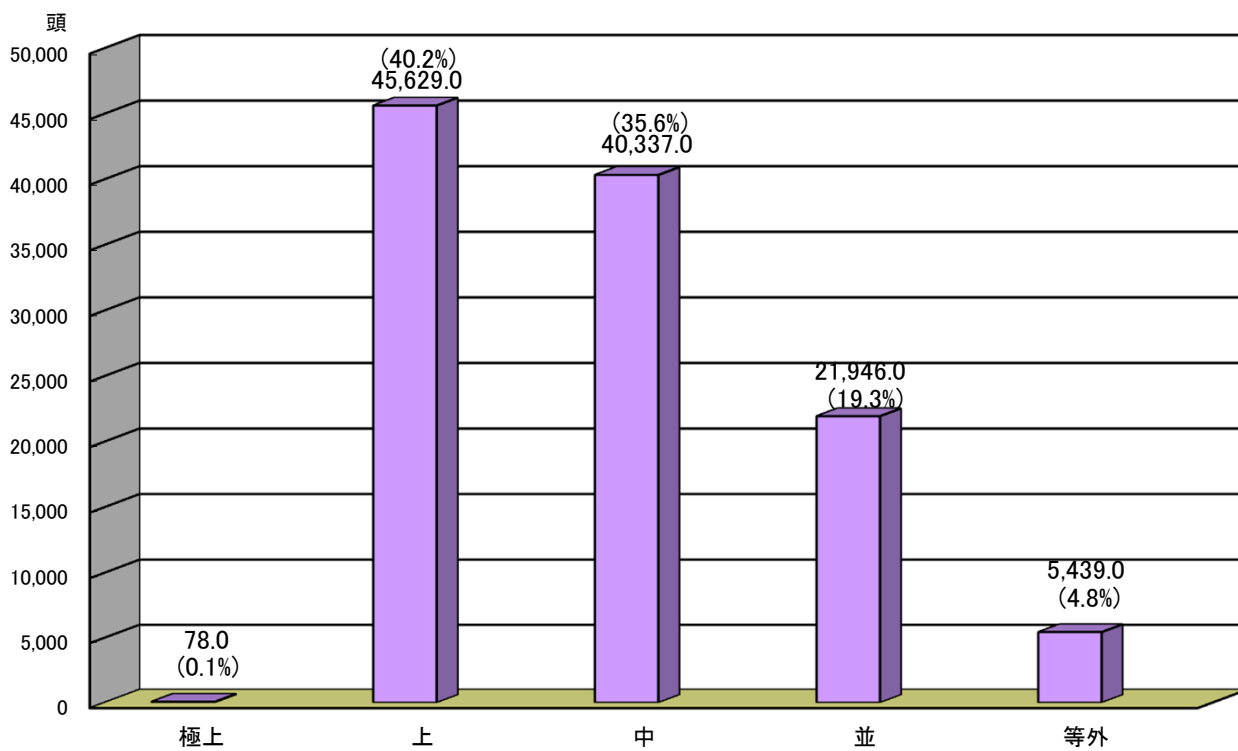


※ めん羊は除く

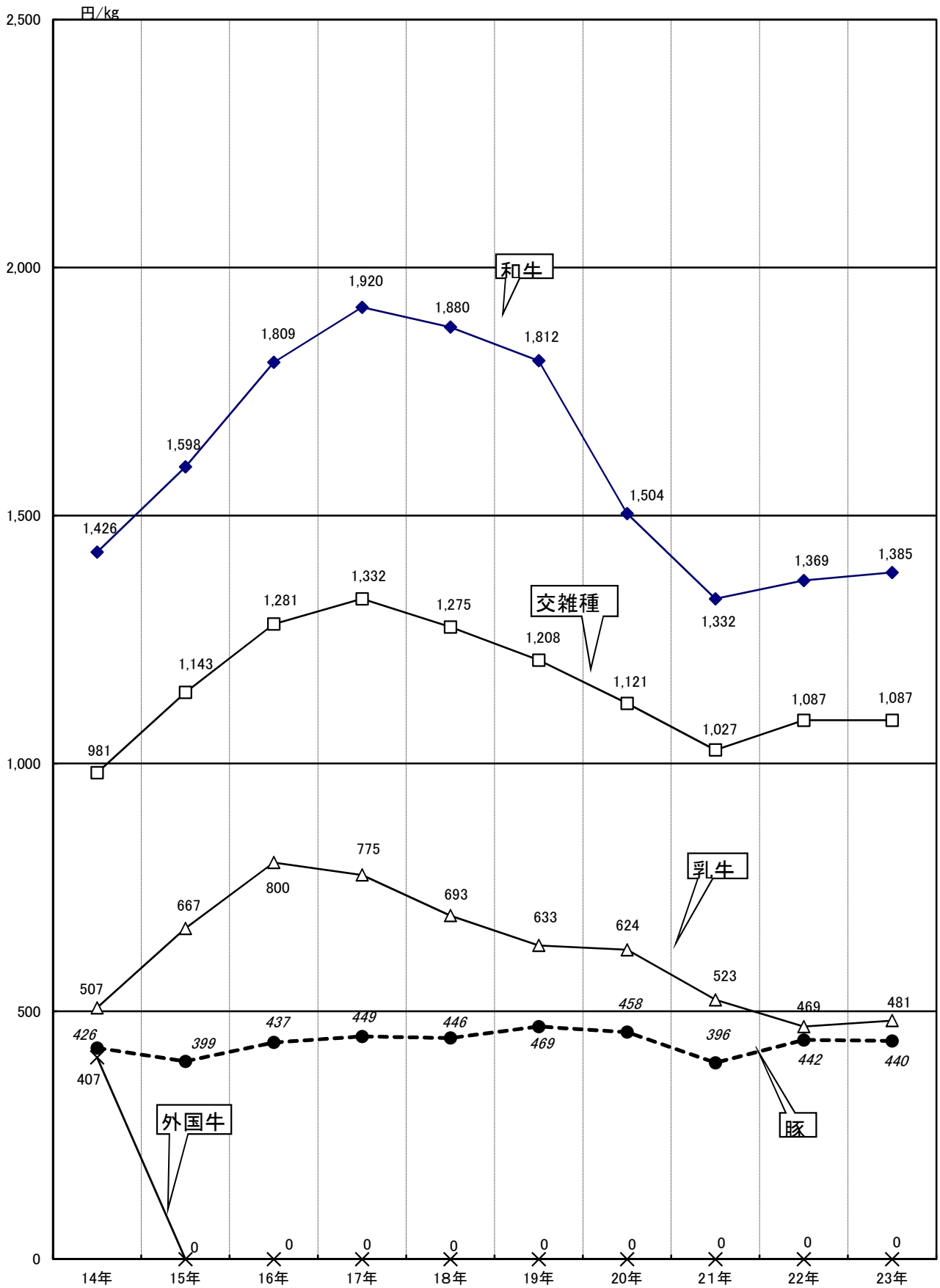
成牛 (合計 20,451.0 頭)



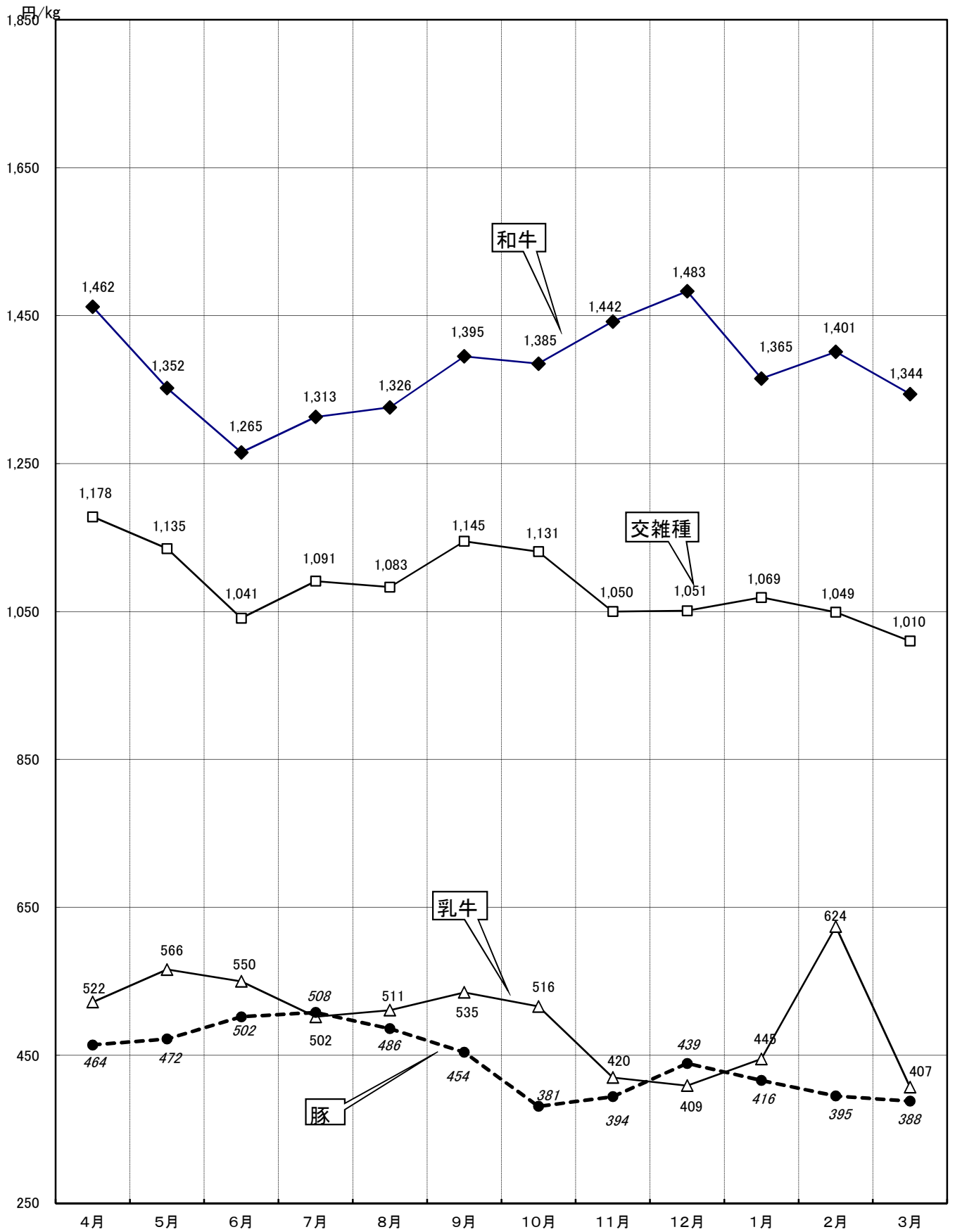
豚 (合計 113,429.0 頭)



()



豚買付枝肉は含まれていない。



()

()

()

()

()

()

()

()

()

()

使用上の注意

「-」は皆無、「0」は単位未満を表す。

平均は加重平均である。

()

23 1	18	900		900.0	356		356.0	100		100.0		
2	19	851		851.0	336		336.0	132		132.0		
3	22	1,123		1,123.0	368		368.0	154		154.0		
23 4	20	1,317		1,317.0	378		378.0	134		134.0		
5	20	1,099		1,099.0	325		325.0	135		135.0		
6	22	901		901.0	297		297.0	182		182.0		
7	20	1,332		1,332.0	403		403.0	190		190.0		
8	22	1,100		1,100.0	392		392.0	149		149.0		
9	20	1,224		1,224.0	417		417.0	191		191.0		
10	20	1,212		1,212.0	393		393.0	184		184.0		
11	20	1,375		1,375.0	436		436.0	214		214.0		
12	24	1,378		1,378.0	412		412.0	166		166.0		
	247	13,812		13,812.0	4,513		4,513.0	1,931		1,931.0		
24 1	19	930		930.0	386		386.0	141		141.0		
2	21	1,034		1,034.0	381		381.0	149		149.0		
3	21	1,033		1,033.0	333		333.0	156		156.0		
	249	13,935		13,935.0	4,553		4,553.0	1,991		1,991.0		
22	246	12,224		12,224.0	4,988		4,988.0	1,414		1,414.0		
(%)	(101)	(114.0)		(114.0)	(91.3)		(91.3)	(140.8)		(140.8)		
		56.0		56.0	18.3		18.3	8.0		8.0		
		1,161.3		1,161.3	379.4		379.4	165.9		165.9		

1,356		1,356.0	2		2.0				10,343		10,343.0	
1,319		1,319.0							10,339		10,339.0	
1,645		1,645.0	2		2.0				11,671		11,671.0	
1,829		1,829.0	2		2.0				10,698		10,698.0	
1,559		1,559.0	1		1.0				10,148		10,148.0	
1,380		1,380.0							10,243		10,243.0	
1,925		1,925.0							10,011		10,011.0	
1,641		1,641.0	3		3.0				11,693		11,693.0	
1,832		1,832.0	2		2.0				10,860		10,860.0	
1,789		1,789.0	3		3.0				11,499		11,499.0	
2,025		2,025.0	4		4.0				12,129		12,129.0	
1,956		1,956.0	1		1.0				12,419		12,419.0	
20,256		20,256.0	20		20.0				132,053		132,053.0	
1,457		1,457.0	1		1.0				11,817		11,817.0	
1,564		1,564.0	6		6.0				10,833		10,833.0	
1,522		1,522.0	4		4.0				11,619		11,619.0	
20,479		20,479.0	27		27.0				133,969		133,969.0	
18,626		18,626.0	33		33.0				127,930		127,930.0	
(109.9)		(109.9)	(81.8)		(81.8)				(104.7)		(104.7)	
82.2		82.2	0.1		0.1				538.0		538.0	
1,706.6		1,706.6	2.3		2.3				11,164.1		11,164.1	

()

	258	8,370	4.0	8,374.0	2,833	6.0	2,839.0	1,394	3.0	1,397.0	126	517.0	643.0
	259	8,946		8,946.0	3,145		3,145.0	1,517		1,517.0	283	507.0	790.0
	257	8,381	2.0	8,383.0	3,888		3,888.0	1,644		1,644.0	143	633.0	776.0
	258	7,367	66.0	7,433.0	3,997	49.0	4,046.0	1,117		1,117.0	133	254.0	387.0
	258	8,611	1.0	8,612.0	5,734		5,734.0	1,358	4.0	1,362.0	22		22.0
	258	8,493		8,493.0	4,734		4,734.0	1,736		1,736.0			
	246	8,773		8,773.0	6,474		6,474.0	2,394		2,394.0			
17	246	8,911		8,911.0	6,301		6,301.0	1,818		1,818.0			
18	245	9,121		9,121.0	5,684		5,684.0	1,406		1,406.0			
19	247	8,715		8,715.0	6,758		6,758.0	1,767		1,767.0			
20	245	9,053	10.0	9,063.0	6,307		6,307.0	1,414		1,414.0			
21	245	10,385		10,385.0	5,987		5,987.0	1,182		1,182.0			
22	246	12,224		12,224.0	4,988		4,988.0	1,414		1,414.0			
23	249	13,935		13,935.0	4,553		4,553.0	1,991		1,991.0			
		-	-	68.0%	-	-	22.2%	-	-	9.7%	-	-	0.0%

12,723	530.0	13,253.0	71	3.0	74.0	12		12.0	79,959	160.0	80,119.0	3		3.0
13,891	507.0	14,398.0	101		101.0				75,436	121.0	75,557.0			
14,056	635.0	14,691.0	63		63.0	14		14.0	69,292		69,292.0			
12,614	369.0	12,983.0	29		29.0				75,035		75,035.0			
15,725	5.0	15,730.0	16		16.0				84,351		84,351.0			
14,963		14,963.0	45		45.0				97,455		97,455.0			
17,641		17,641.0	97		97.0				81,109		81,109.0			
17,030		17,030.0	50		50.0				78,892		78,892.0			
16,211		16,211.0	24		24.0				77,033		77,033.0			
17,240		17,240.0	26		26.0				78,553		78,553.0			
16,774	10.0	16,784.0	47		47.0	5		5.0	80,908		80,908.0			
17,554		17,554.0	34		34.0				114,519		114,519.0			
18,626		18,626.0	33		33.0				127,930		127,930.0			
20,479		20,479.0	27		27.0				133,969		133,969.0			
—	—	100.0%												

()

	()	上段()は、出荷順位 下段()は、前年度比								
		(1)	(4)	(3)	(2)	(8)	(5)	(6)	(7)	(9)
	13,040 (87.5)	5,155 (92.8)	1,462 (74.3)	1,848 (107.4)	2,075 (78.7)	323 (68.4)	1,094 (67.9)	600 (179.1)	369 (77.4)	114 (91.9)
		(1)	(4)	(2)	(3)	(8)	(7)	(5)	(6)	(9)
	12,723 (97.6)	5,058 (98.1)	1,332 (91.1)	2,410 (130.4)	2,040 (98.3)	331 (102.5)	460 (42.0)	534 (89.0)	464 (125.7)	94 (82.5)
		(1)	(3)	(4)	(2)	(6)	(7)	(5)	(8)	(9)
	13,891 (109.2)	5,409 (106.9)	1,743 (130.9)	1,716 (71.2)	2,230 (109.3)	584 (176.4)	567 (123.3)	853 (159.7)	499 (107.5)	290 (308.5)
		(1)	(4)	(3)	(2)	(5)	(8)	(6)	(7)	(9)
	14,056 (101.2)	4,885 (90.3)	1,831 (105.0)	1,975 (115.1)	2,364 (106.0)	835 (143.0)	431 (76.0)	777 (91.1)	578 (115.8)	380 (131.0)
		(1)	(4)	(3)	(2)	(5)	(8)	(6)	(7)	(9)
	12,614 (89.7)	4,288 (87.8)	1,808 (98.7)	1,912 (96.8)	2,149 (90.9)	740 (88.6)	402 (93.3)	555 (71.4)	486 (84.1)	274 (72.1)
		(1)	(3)	(4)	(2)	(5)	(8)	(6)	(7)	(9)
	15,725 (124.7)	4,740 (110.5)	2,473 (136.8)	1,795 (93.9)	3,021 (140.6)	1,319 (178.2)	394 (98.0)	1,287 (231.9)	580 (119.3)	116 (42.3)
		(1)	(3)	(4)	(2)	(5)	(8)	(6)	(7)	(9)
	14,963 (95.2)	5,012 (105.7)	2,362 (95.5)	1,598 (89.0)	2,981 (98.7)	1,060 (80.4)	337 (85.5)	851 (66.1)	569 (98.1)	193 (166.4)
		(1)	(3)	(4)	(2)	(5)	(8)	(6)	(7)	(9)
	17,641 (117.9)	5,819 (116.1)	3,293 (139.4)	1,404 (87.9)	4,177 (140.1)	983 (92.7)	385 (114.2)	788 (92.6)	534 (93.8)	258 (133.7)
		(1)	(2)	(4)	(3)	(5)	(7)	(6)	(8)	(9)
	17,030 (96.5)	6,033 (103.7)	3,578 (108.7)	1,225 (87.3)	3,518 (84.2)	985 (100.2)	474 (123.1)	594 (75.4)	458 (85.8)	165 (64.0)
		(1)	(2)	(4)	(3)	(6)	(7)	(5)	(8)	(9)
	16,211 (91.9)	5,917.0 (101.7)	3,607.0 (109.5)	1,272.0 (90.6)	2,617.0 (62.7)	809.0 (82.3)	488.0 (126.8)	877.0 (111.3)	379.0 (71.0)	245.0 (95.0)
		(1)	(2)	(4)	(3)	(6)	(7)	(5)	(8)	(9)
	17,240 (106.3)	6,201 (104.8)	3,579 (99.2)	1,322 (103.9)	2,291 (87.5)	1,103 (136.3)	882 (180.7)	1,266 (144.4)	420 (110.8)	176 (71.8)
		(1)	(2)	(5)	(3)	(6)	(4)	(7)	(8)	(9)
	16,774 (97.3)	5,087 (82.0)	3,403 (95.1)	1,348 (102.0)	1,826 (79.7)	1,309 (118.7)	1,801 (204.2)	1,227 (96.9)	533 (126.9)	240 (136.4)
		(1)	(2)	(6)	(5)	(4)	(3)	(7)	(8)	(9)
	17,554 (104.7)	5,278 (103.8)	3,243 (95.3)	1,665 (123.5)	1,666 (91.2)	1,775 (135.6)	1,931 (107.2)	1,025 (83.5)	604 (113.3)	367 (152.9)
		(1)	(2)	(3)	(7)	(6)	(5)	(4)	(8)	(9)
	18,626 (106.1)	5,461 (103.5)	3,633 (112.0)	1,764 (105.9)	1,550 (93.0)	1,633 (92.0)	1,659 (85.9)	1,748 (170.5)	662 (109.6)	516 (140.6)
		(1)	(2)	(5)	(7)	(4)	(6)	(3)	(8)	(9)
	20,479 (109.9)	5,450 (99.8)	4,668 (128.5)	1,898 (107.6)	1,375 (88.7)	1,960 (120.0)	1,712 (103.2)	1,996 (114.2)	811 (122.5)	609 (118.0)
	100.0	26.6	22.8	9.3	6.6	9.6	8.4	9.7	4.0	3.0

()

	()	上段()は、出荷順位 下段()は、前年度比								
		(1)	(2)	(7)	(6)	(3)	(4)		(5)	
	87,424 (89.3)	36,758 (71.2)	19,469 (89.2)	1,361 (108.7)	3,344 (134.5)	16,180 (106.4)	5,543 (201.9)	()	4,769 (172.0)	()
		(1)	(3)	(7)	(5)	(2)	(6)		(4)	(8)
	79,959 (91.5)	27,864 (75.8)	14,847 (76.3)	1,844 (135.5)	2,993 (89.5)	18,246 (112.8)	2,496 (45.0)	()	11,668 (244.7)	()
		(2)	(3)	(7)	(5)	(1)	(6)		(4)	
	75,436 (94.3)	19,576 (70.3)	15,014 (101.1)	831 (45.1)	2,919 (97.5)	21,580 (118.3)	1,170 (46.9)	()	14,346 (123.0)	()
		(1)	(4)	(7)	(5)	(3)	(6)		(2)	(8)
	69,292 (91.9)	17,096 (87.3)	15,144 (100.9)	489 (58.8)	3,184 (109.1)	15,210 (70.5)	1,225 (104.7)	()	16,906 (117.8)	38 ()
		(3)	(4)	(6)	(5)	(2)			(1)	(7)
	75,035 (108.3)	16,689 (97.6)	15,062 (99.5)	1,850 (378.3)	2,931 (92.1)	18,770 (123.4)	0.0 ()	()	19,729 (116.7)	4 (10.5)
		(3)	(4)	(5)	(6)	(2)			(1)	
	84,351 (112.4)	17,694 (106.0)	12,546 (83.3)	2,858 (154.5)	2,638 (90.0)	23,973 (127.7)	0.0 ()	()	24,642 (124.9)	()
		(4)	(3)	(5)	(6)	(1)			(2)	
	97,455 (115.5)	16,267 (91.9)	16,477 (131.3)	7,762 (271.6)	2,588 (98.1)	28,374 (118.4)	()	()	25,987 (105.5)	()
		(4)	(2)	(6)	(5)	(3)			(1)	(7)
	81,109 (83.2)	16,243 (99.9)	17,142 (104.0)	2,103 (27.1)	2,846 (110.0)	16,297 (57.4)	()	()	26,374 (101.5)	104 ()
		(4)	(2)	(6)	(5)	(3)			(1)	
	78,892 (97.3)	13,818 (85.1)	18,450 (107.6)	3,615 (171.9)	4,694 (164.9)	14,119 (86.6)	()	()	24,196 (91.7)	()
		(4)	(2)	(5)	(6)	(3)			(1)	
	77,033 (95.0)	11,896 (73.2)	17,814 (103.9)	4,998 (237.7)	3,389 (119.1)	13,847 (85.0)	()	()	25,089 (95.1)	()
9	78,553 (102.0)	14,079 (118.4)	18,187 (102.1)	6,045 (120.9)	2,712 (80.0)	12,856 (92.8)	()	()	24,674 (98.3)	()
20	80,908 (103.0)	14,312 (101.7)	28,087 (154.4)	337 (5.6)	3,540 (130.5)	11,938 (92.9)	()	()	22,694 (92.0)	()
21	114,519 (141.5)	15,560 (108.7)	48,039 (171.0)	535 (158.8)	3,902 (110.2)	20,283 (169.9)	()	()	24,509 (108.0)	()
2	127,930 (111.7)	17,101 (109.9)	52,278 (108.8)	265 (49.5)	5,214 (133.6)	25,081 (123.7)	()	()	23,438 (95.6)	()
2	133,969 (104.7)	16,014 (93.6)	53,740 (102.8)	200 (75.5)	8,518 (163.4)	25,948 (103.5)	()	()	25,400 (108.4)	- ()
	100.0	12.0	40.0	0.1	6.4	19.4	1.0	2.1	19.0	0.0

() (1)

23 1	837.0	325,570.7	445,873,799	332.0	141,264.8	156,248,822	95.0	33,278.8
2	870.0	338,569.2	488,752,650	334.0	148,054.8	169,428,427	137.0	47,031.1
3	1,073.0	411,585.5	573,556,222	363.0	153,855.2	171,648,337	152.0	55,376.1
23 4	1,400.0	560,881.1	819,963,261	390.0	168,615.7	198,596,143	133.0	44,450.2
5	1,055.0	413,805.5	559,589,380	333.0	141,820.8	160,959,749	125.0	41,406.9
6	913.0	352,164.9	445,568,222	300.0	117,743.8	122,577,158	159.0	55,273.1
7	1,273.0	503,223.2	660,586,574	368.0	158,936.8	173,347,335	219.0	73,820.6
8	1,136.0	448,326.6	594,348,609	404.0	172,203.4	186,448,563	148.0	48,293.5
9	1,183.0	465,038.1	648,829,111	425.0	184,223.4	210,954,011	189.0	65,090.3
10	1,218.0	471,423.4	652,986,161	381.0	165,479.4	187,096,407	184.0	62,713.5
11	1,367.0	553,622.6	798,265,431	403.0	171,319.0	179,884,297	213.0	70,532.4
12	1,460.0	603,303.7	894,604,263	474.0	198,296.6	208,449,031	164.0	57,359.6
	13,785.0	5,447,514.5	7,582,923,683	4,507.0	1,921,813.7	2,125,638,280	1,918.0	654,626.1
24 1	902.0	357,960.2	488,473,507	345.0	153,097.0	163,634,475	139.0	46,453.1
2	970.0	390,843.1	547,591,205	368.0	157,058.3	164,689,512	149.0	51,346.4
3	1,040.0	420,307.8	564,724,814	366.0	158,220.8	159,742,361	155.0	53,538.7
	13,917.0	5,540,900.2	7,675,530,538	4,557.0	1,947,015.0	2,116,379,042	1,977.0	670,278.3
22	12,213.0	4,607,126.2	6,306,493,591	4,987.0	2,157,886.4	2,345,245,394	1,405.0	477,897.9
(%)	(114.0)	(120.3)	(121.7)	(91.4)	(90.2)	(90.2)	(140.7)	(140.3)

15,345,245				1,264.0	500,114.3	617,467,866	2.0	233.7	37,643
21,682,009				1,341.0	533,655.1	679,863,086			
28,093,670				1,588.0	620,816.8	773,298,229	2.0	123.6	42,907
23,224,833				1,923.0	773,947.0	1,041,784,237	2.0	288.2	123,604
23,440,337				1,513.0	597,033.2	743,989,466	1.0	187.2	89,041
30,392,662				1,372.0	525,181.8	598,538,042			
37,093,913				1,860.0	735,980.6	871,027,822			
24,684,974				1,688.0	668,823.5	805,482,146	3.0	393.0	148,664
34,806,632				1,797.0	714,351.8	894,589,754	2.0	305.9	98,544
32,355,212				1,783.0	699,616.3	872,437,780	2.0	297.5	101,916
29,593,642				1,983.0	795,474.0	1,007,743,370	4.0	519.3	134,138
23,440,080				2,098.0	858,959.9	1,126,493,374	1.0	195.5	41,055
324,153,209				20,210.0	8,023,954.3	10,032,715,172	19.0	2,543.9	817,512
20,689,864				1,386.0	557,510.3	672,797,846	1.0	106.0	39,066
21,015,122				1,487.0	599,247.8	733,295,839	5.0	566.2	147,331
21,811,807				1,561.0	632,067.3	746,278,982	5.0	679.0	167,234
322,549,078				20,451.0	8,158,193.5	10,114,458,658	26.0	3,537.8	1,090,593
223,953,074				18,605.0	7,242,910.5	8,875,692,059	32.0	3,531.4	936,785
(144.0)				(109.9)	(112.6)	(114.0)	(81.3)	(100.2)	(116.4)

() (2)

23 1				10,002.0	775,983.5	316,194,814	11,268.0	1,276,331.5	933,700,323
2				10,256.0	790,265.2	358,574,654	11,597.0	1,323,920.3	1,038,437,740
3				11,596.0	895,482.7	418,342,192	13,186.0	1,516,423.1	1,191,683,328
23 4				10,560.0	812,185.5	378,344,304	12,485.0	1,586,420.7	1,420,252,145
5				10,361.0	795,647.5	377,360,820	11,875.0	1,392,867.9	1,121,439,327
6				10,167.0	785,045.4	395,166,439	11,539.0	1,310,227.2	993,704,481
7				10,211.0	771,264.6	395,187,989	12,071.0	1,507,245.2	1,266,215,811
8				11,618.0	873,310.0	427,824,636	13,309.0	1,542,526.5	1,233,455,446
9				10,871.0	812,536.4	370,883,966	12,670.0	1,527,194.1	1,265,572,264
10				11,612.0	878,750.1	338,366,963	13,397.0	1,578,663.9	1,210,906,659
11				12,121.0	930,920.5	366,077,971	14,108.0	1,726,913.8	1,373,955,479
12				13,070.0	999,715.6	437,224,528	15,169.0	1,858,871.0	1,563,758,957
				132,445.0	10,121,107.0	4,579,549,276	152,674.0	18,147,605.2	14,613,081,960
24 1				11,394.0	888,770.1	373,332,882	12,781.0	1,446,386.4	1,046,169,794
2				10,902.0	843,638.7	333,357,817	12,394.0	1,443,452.7	1,066,800,987
3				11,394.0	880,036.7	342,735,926	12,960.0	1,512,783.0	1,089,182,142
				134,281.0	10,271,821.1	4,535,864,241	154,758.0	18,433,552.4	14,651,413,492
22				127,871.0	9,692,379.1	4,299,637,939	146,508.0	16,938,821.0	13,176,266,783
(%)				(105.0)	(106.0)	(105.5)	(105.6)	(108.8)	(111.2)

() (3)

23 1	2,893.5	7,799,158			2,893.5	7,799,158	92,865.5	28,598,659	84,333.1
2	4,477.0	10,834,817			4,477.0	10,834,817	98,924.7	31,243,281	86,846.8
3	3,666.1	7,997,130			3,666.1	7,997,130	115,393.6	34,416,528	115,845.4
23 4	5,224.8	10,671,808			5,224.8	10,671,808	143,537.9	43,912,989	102,029.5
5	4,281.5	10,149,997			4,281.5	10,149,997	109,071.1	32,510,828	87,054.6
6	3,030.7	5,416,572			3,030.7	5,416,572	97,809.6	27,988,343	92,223.5
7	4,230.1	8,662,994			4,230.1	8,662,994	132,242.8	34,748,757	90,983.2
8	6,113.0	14,450,943	386.2	189,043	6,499.2	14,639,986	126,231.0	34,344,006	88,431.6
9	4,949.9	11,604,128			4,949.9	11,604,128	133,281.8	33,595,248	92,312.3
10	6,014.9	13,845,610			6,014.9	13,845,610	130,950.9	32,927,681	100,019.8
11	3,988.1	9,118,473			3,988.1	9,118,473	151,379.0	38,534,250	105,897.1
12	5,357.7	13,640,795			5,357.7	13,640,795	158,742.8	41,449,606	122,854.6
	54,227.3	124,192,425	386.2	189,043	54,613.5	124,381,468	1,490,430.7	414,270,176	1,168,831.5
24 1	1,497.0	3,096,405			1,497.0	3,096,405	107,648.8	27,025,280	89,747.9
2	4,320.5	8,965,561			4,320.5	8,965,561	118,738.0	30,242,980	107,380.7
3	2,327.6	5,031,918			2,327.6	5,031,918	116,834.7	28,739,062	105,738.1
	51,335.8	114,655,204	386.2	189,043	51,722.0	114,844,247	1,526,468.4	406,019,030	1,184,672.9
22	43,561.6	104,574,321			43,561.6	104,574,321	1,429,513.0	405,891,560	1,216,851.2
(%)	(117.8)	(109.6)			(118.7)	(109.8)	(106.8)	(100.0)	(97.4)

8,076,149	1,230,130	274,708			177,198.6	38,179,646	1,456,423.6	979,679,127
8,231,580	1,346,403	335,181			185,771.5	41,156,445	1,514,168.8	1,090,429,002
9,265,482	1,583,466	560,021			231,239.0	45,825,497	1,751,328.2	1,245,505,955
8,018,004	1,873,530	509,894			245,567.4	54,314,417	1,837,212.9	1,485,238,370
7,722,025	1,435,322	495,586			196,125.7	42,163,761	1,593,275.1	1,173,753,085
7,663,859	1,367,259	493,038			190,033.1	37,512,499	1,503,291.0	1,036,633,552
7,540,772	1,830,974	672,930			223,226.0	44,793,433	1,734,701.3	1,319,672,238
8,736,618	1,705,060	1,084,189			214,662.6	45,869,873	1,763,688.3	1,293,965,305
8,096,429	1,773,605	1,012,605			225,594.1	44,477,887	1,757,738.1	1,321,654,279
8,521,913	1,765,890	1,064,570			230,970.7	44,280,054	1,815,649.5	1,269,032,323
8,922,268	2,011,599	1,129,455			257,276.1	50,597,572	1,988,178.0	1,433,671,524
9,428,532	2,156,371	1,214,860			281,597.4	54,249,369	2,145,826.1	1,631,649,121
100,223,631	20,079,609	8,847,037			2,659,262.2	543,420,453	20,861,480.9	15,280,883,881
8,241,735	1,419,978	1,040,535			197,396.7	37,727,528	1,645,280.1	1,086,993,727
8,025,287	1,580,175	1,023,815			226,118.7	40,872,257	1,673,891.9	1,116,638,805
8,503,202	1,538,067	1,072,075			222,572.8	39,852,406	1,737,683.4	1,134,066,466
99,420,644	20,457,830	10,813,552			2,711,141.3	536,711,056	21,196,415.7	15,302,968,795
102,977,272	17,954,646	4,739,597			2,646,364.2	531,563,075	19,628,746.8	13,812,404,179
(96.5)	(113.9)	(228.2)			(102.4)	(101.0)	(108.0)	(110.8)

()

			8,518.0	8,424.0	8,738.0	8,867.0
			3,320,024.9	3,216,059.1	3,401,099.8	3,572,139.8
			4,733,652,045	5,140,122,322	6,152,063,678	6,857,654,028
			5,684.0	4,715.0	6,442.0	6,280.0
			2,380,788.4	1,936,190.5	2,688,794.6	2,653,597.1
			2,335,485,042	2,213,133,317	3,444,213,394	3,534,140,246
			1,341.0	1,697.0	2,424.0	1,815.0
			535,684.0	653,858.5	963,776.7	690,514.2
			271,422,597	436,046,436	771,418,570	534,845,546
			21.0	0.0		
			8,550.7	0.0		
			3,484,188	0		
			15,725	14,963	17,641	17,030
			15,564.0	14,836.0	17,604.0	16,962.0
			6,245,048.0	5,806,108.1	7,053,671.1	6,916,251.1
			7,344,043,872	7,789,302,075	10,367,695,642	10,926,639,820
			84,351	97,455	81,109	78,892
			65,472.0	82,462.0	76,256.0	75,574.0
			4,890,838.9	6,198,337.3	5,691,692.0	5,603,118.7
			2,082,509,512	2,473,449,569	2,485,633,507	2,514,399,712
			15.0	45.0	96.0	48.0
			2,099.4	5,367.9	12,144.6	6,096.0
			556,817	1,748,973	5,451,945	2,566,847
			276,961.2	280,672.4	281,989.7	293,789.5
			599,110,377	667,332,436	744,965,719	801,759,357
			884,448.1	1,361,068.9	1,427,960.6	1,361,405.3
			444,283,557	645,793,989	751,240,976	729,792,241
			1,161,409.3	1,641,741.3	1,709,950.3	1,655,194.8
			1,043,393,934	1,313,126,425	1,496,206,695	1,531,551,598
			6,522,009.2	6,086,780.5	7,335,660.8	7,210,040.6
			7,943,154,249	8,456,634,511	11,112,661,361	11,728,399,177
			5,775,287.0	7,559,406.2	7,119,652.6	6,964,524.0
			2,526,793,069	3,119,243,558	3,236,874,483	3,244,191,953
			2,099.4	5,367.9	12,144.6	6,096.0
			556,817	1,748,973	5,451,945	2,566,847
			12,299,395.6	13,651,554.6	14,467,458.0	14,180,660.6
			10,470,504,135	11,577,627,042	14,354,987,789	14,975,157,977
			0.0			
			0.0			
			0			
			536,878.6	320,379.7	236,617.2	156,746.1
			358,979,624	251,544,387	189,343,292	110,677,683
			536,878.6	320,379.7	236,617.2	156,746.1
			358,979,624	251,544,387	189,343,292	110,677,683
			1,795,317.0	1,314,878.7	1,108,754.8	760,745.2
			864,231,265	570,676,685	526,774,359	410,575,568
			69,717.8	82,633.7	74,174.0	67,814.0
			20,188,402	25,495,604	22,650,424	22,593,656
			2,401,913.4	1,717,892.1	1,419,546.0	985,305.3
			1,243,399,291	847,716,676	738,768,075	543,846,907
			2,358,435.9	2,648,839.9	2,586,498.3	2,438,352.1
			468,096,756	574,666,991	797,180,914	786,550,404
			81,051.0	97,343.0	93,956.0	92,584.0
			17,059,744.9	18,018,286.6	18,473,502.3	17,604,318.0
			12,182,000,182	13,000,010,709	15,890,936,778	16,305,555,288

()

					()
9,053.0	8,675.0	9,037.0	10,369.0	12,213.0	13,917.0 (114.0)
3,708,714.5	3,610,927.0	3,504,236.5	3,911,418.3	4,607,126.2	5,540,900.2 (120.3)
6,971,191,312	6,544,040,507	5,269,759,382	5,209,827,869	6,306,493,591	7,675,530,538 (121.7)
5,614.0	6,767.0	6,298.0	5,988.0	4,987.0	4,557.0 (91.4)
2,427,360.5	2,979,105.5	2,815,094.5	2,652,666.2	2,157,886.4	1,947,015.0 (90.2)
3,095,216,423	3,599,861,661	3,156,662,424	2,724,645,513	2,345,245,394	2,116,379,042 (90.2)
1,399.0	1,757.0	1,406.0	1,180.0	1,405.0	1,977.0 (140.7)
515,201.5	638,620.5	491,769.5	409,012.1	477,897.9	670,278.3 (140.3)
356,971,290	404,041,103	306,992,944	213,791,124	223,953,074	322,549,078 (144.0)
					()
					()
					()
16,211	17,240	16,774	17,554	18,626	20,479 (109.9)
16,066.0	17,199.0	16,741.0	17,537	18,605	20,451 (109.9)
6,651,276.5	7,228,653.0	6,811,100.5	6,973,096.6	7,242,910.5	8,158,193.5 (112.6)
10,423,379,025	10,547,943,271	8,733,414,750	8,148,264,506	8,875,692,059	10,114,458,658 (114.0)
77,033	78,553	80,908	114,519	127,930	133,969 (104.7)
75,408.0	76,918.0	79,786.0	113,519.0	127,871.0	134,281.0 (105.0)
5,620,925.7	5,715,381.0	6,072,403.8	8,688,603.1	9,692,379.1	10,271,821.1 (106.0)
2,508,389,219	2,713,362,403	2,810,693,411	3,445,072,497	4,299,637,939	4,535,864,241 (105.5)
21.0	26.0	47.0	33.0	32.0	26.0 (81.3)
2,672.0	3,269.0	6,039.0	3,710.3	3,531.4	3,537.8 (100.2)
1,210,974	1,238,892	2,701,230	1,039,097	936,785	1,090,593 (116.4)
		5.0			()
		68.4			()
		7,182			()
320,391.6	272,793.7	52,973.2	31,274.0	43,561.6	51,335.8 (117.8)
883,408,534	697,278,444	132,799,501	66,113,634	104,574,321	114,655,204 (109.6)
1,080,841.0	748,359.5	82,141.9			386.2 ()
561,127,179	381,620,164	61,017,333			189,043 ()
1,401,232.6	1,021,153.2	135,115.1	31,274.0	43,561.6	51,722.0 (118.7)
1,444,535,713	1,078,898,608	193,816,834	66,113,634	104,574,321.0	114,844,247 (109.8)
6,971,668.1	7,501,446.7	6,864,073.7	7,004,370.6	7,286,472.1	8,209,529.3 (112.7)
11,306,787,559	11,245,221,715	8,866,214,251	8,214,378,140	8,980,266,380	10,229,113,862 (113.9)
6,701,766.7	6,463,740.5	6,154,545.7	8,688,603.1	9,692,379.1	10,272,207.3 (106.0)
3,069,516,398	3,094,982,567	2,871,710,744	3,445,072,497	4,299,637,939	4,536,053,284 (105.5)
2,672.0	3,269.0	6,107.4	3,710.3	3,531.4	3,537.8 (100.2)
1,210,974	1,238,892	2,708,412	1,039,097	936,785	1,090,593 (116.4)
13,676,106.8	13,968,456.2	13,024,726.8	15,696,684.0	16,982,382.6	18,485,274.4 (108.8)
14,377,514,931	14,341,443,174	11,740,633,407	11,660,489,734	13,280,841,104	14,766,257,739 (111.2)
					()
					()
					()
105,398.9	100,255.6	23,239.5			()
76,783,255	68,236,345	20,893,022			()
105,398.9	100,255.6	23,239.5			()
76,783,255	68,236,345	20,893,022			()
318,878.9	259,337.8	32,867.2			()
174,778,510	146,416,543	18,721,920			()
63,195.1	40,763.1	6,497.3			()
17,006,168	15,879,851	2,822,870			()
487,472.9	400,356.5	62,604.0			()
268,567,933	230,532,739	42,437,812			()
2,331,935.5	2,442,377.2	2,290,594.2	2,475,588.7	2,646,364.2	2,711,141.3 (102.4)
740,275,156	762,208,505	525,015,302	514,136,694	531,563,075	536,711,056 (101.0)
91,495.0	94,143.0	96,579.0	131,089.0	146,508.0	154,758.0 (105.6)
16,495,515.2	16,811,189.9	15,377,925.0	18,172,272.7	19,628,746.8	21,196,415.7 (108.0)
15,386,358,020	15,334,184,418	12,308,086,521	12,174,626,428	13,812,404,179.0	15,302,968,795.0 (110.8)

めす

	頭数 (頭)	重量 (kg)	金額 (円)	平均重量 (kg/頭)	平均金額 (円/頭)	頭数比率 (%)	単価 (円/kg)			
							高値	安値	平均	
A	5	315.0	133,312.4	276,865,218	423	2,077	4	4,200	1,388	2,077
	4	1,206.0	494,427.6	829,106,658	410	1,677	14.3	2,450	845	1,677
	3	1,222.0	484,383.7	696,674,097	396	1,438	14.5	1,845	479	1,438
	2	892.0	330,126.9	344,681,339	370	1,044	10.6	1,555	473	1,044
	1	5.0	1,577.1	853,281	315	541	0.1	739	427	541
	計	3,640.0	1,443,827.7	2,148,180,593	397	1,488	43.2	4,200	427	1,488
B	5	29.0	12,539.5	23,261,463	432	1,855	0.3	2,346	1,574	1,855
	4	284.0	120,964.3	191,613,837	426	1,584	3.4	2,125	525	1,584
	3	619.0	247,653.6	329,555,146	400	1,331	7.3	1,806	322	1,331
	2	2,814.0	959,233.2	761,261,496	341	794	33.4	1,503	210	794
	1	486.0	132,546.5	74,035,676	273	559	5.8	787	109	559
	計	4,232.0	1,472,937.1	1,379,727,618	348	937	50.2	2,346	109	937
C	5	—	—	—	—	—	—	—	—	—
	4	4.0	1,689.0	2,315,576	422	1,371	0.0	1,532	834	1,371
	3	8.0	3,697.3	4,502,534	462	1,218	0.1	1,470	916	1,218
	2	70.0	19,591.8	13,101,206	280	669	0.8	1,113	400	669
	1	469.0	92,657.9	43,464,995	198	469	5.6	737	99	469
	計	551.0	117,636.0	63,384,311	213	539	6.5	1,532	99	539
計	5	344.0	145,851.9	300,126,681	424	2,058	4.1	4,200	1,388	2,058
	4	1,494.0	617,080.9	1,023,036,071	413	1,658	17.7	2,450	525	1,658
	3	1,849.0	735,734.6	1,030,731,777	398	1,401	22.0	1,845	322	1,401
	2	3,776.0	1,308,951.9	1,119,044,041	347	855	44.8	1,555	210	855
	1	960.0	226,781.5	118,353,952	236	522	11.4	787	99	522
	計	8,423.0	3,034,400.8	3,591,292,522	360	1,184	100.0	4,200	99	1,184

おす

	頭数 (頭)	重量 (kg)	金額 (円)	平均重量 (kg/頭)	平均金額 (円/頭)	頭数比率 (%)	単価 (円/kg)			
							高値	安値	平均	
A	5	—	—	—	—	—	—	—	—	
	4	—	—	—	—	—	—	—	—	
	3	—	—	—	—	—	—	—	—	
	2	—	—	—	—	—	—	—	—	
	1	—	—	—	—	—	—	—	—	
	計	—	—	—	—	—	—	—	—	—
B	5	—	—	—	—	—	—	—	—	
	4	—	—	—	—	—	—	—	—	
	3	—	—	—	—	—	—	—	—	
	2	—	—	—	—	—	—	—	—	
	1	1.0	448.4	164,787	448	368	14.3	368	368	368
	計	1.0	448.4	164,787	448	368	14.3	368	368	368
C	5	—	—	—	—	—	—	—	—	
	4	—	—	—	—	—	—	—	—	
	3	—	—	—	—	—	—	—	—	
	2	—	—	—	—	—	—	—	—	
	1	6.0	2,118.0	970,519	353	458	85.7	550	315	458
	計	6.0	2,118.0	970,519	353	458	85.7	550	315	458
計	5	—	—	—	—	—	—	—	—	
	4	—	—	—	—	—	—	—	—	
	3	—	—	—	—	—	—	—	—	
	2	—	—	—	—	—	—	—	—	
	1	7.0	2,566.4	1,135,306	367	442	100.0	550	315	442
	計	7.0	2,566.4	1,135,306	367	442	100.0	550	315	442

去勢

	頭数 (頭)	重量 (kg)	金額 (円)	平均重量 (kg/頭)	平均金額 (円/頭)	頭数比率 (%)	単価 (円/kg)			
							高値	安値	平均	
A	5	729.0	349,593.2	733,015,385	480	2,097	13.3	5,242	525	2,097
	4	2,006.0	931,940.7	1,584,489,403	465	1,700	36.6	2,431	525	1,700
	3	1,417.0	639,962.4	949,736,678	452	1,484	25.8	1,876	684	1,484
	2	379.0	159,969.8	205,699,731	422	1,286	6.9	1,575	537	1,286
	1	—	—	—	—	—	—	—	—	—
	計	4,531.0	2,081,466.1	3,472,941,197	459	1,669	82.6	5,242	525	1,669
B	5	33.0	16,575.9	32,684,021	502	1,972	0.6	2,450	1,686	1,972
	4	285.0	135,597.3	217,789,300	476	1,606	5.2	2,020	1,220	1,606
	3	382.0	172,374.4	244,377,630	451	1,418	7.0	1,755	399	1,418
	2	231.0	90,429.7	108,300,751	391	1,198	4.2	1,528	263	1,198
	1	7.0	2,073.0	1,331,071	296	642	0.1	788	371	642
	計	938.0	417,050.3	604,482,773	445	1,449	17.1	2,450	263	1,449
C	5	—	—	—	—	—	—	—	—	—
	4	—	—	—	—	—	—	—	—	—
	3	7.0	2,800.3	3,674,868	400	1,312	0.1	1,471	1,135	1,312
	2	7.0	1,786.0	1,507,981	255	844	0.1	1,050	687	844
	1	4.0	830.3	495,891	208	597	0.1	729	482	597
	計	18.0	5,416.6	5,678,740	301	1,048	0.3	1,471	482	1,048
計	5	762.0	366,169.1	765,699,406	481	2,091	13.9	5,242	525	2,091
	4	2,291.0	1,067,538.0	1,802,278,703	466	1,688	41.8	2,431	525	1,688
	3	1,806.0	815,137.1	1,197,789,176	451	1,469	32.9	1,876	399	1,469
	2	617.0	252,185.5	315,508,463	409	1,251	11.2	1,575	263	1,251
	1	11.0	2,903.3	1,826,962	264	629	0.2	788	371	629
	計	5,487.0	2,503,933.0	4,083,102,710	456	1,631	100.0	5,242	263	1,631

合計

	頭数 (頭)	重量 (kg)	金額 (円)	平均重量 (kg/頭)	平均金額 (円/頭)	頭数比率 (%)	単価 (円/kg)			
							高値	安値	平均	
A	5	1,044.0	482,905.6	1,009,880,603	463	2,091	7.5	5,242	525	2,091
	4	3,212.0	1,426,368.3	2,413,596,061	444	1,692	23.1	2,450	525	1,692
	3	2,639.0	1,124,346.1	1,646,410,775	426	1,464	19.0	1,876	479	1,464
	2	1,271.0	490,096.7	550,381,070	386	1,123	9.1	1,575	473	1,123
	1	5.0	1,577.1	853,281	315	541	0.0	739	427	541
	計	8,171.0	3,525,293.8	5,621,121,790	431	1,595	58.7	5,242	427	1,595
B	5	62.0	29,115.4	55,945,484	470	1,922	0.4	2,450	1,574	1,922
	4	569.0	256,561.6	409,403,137	451	1,596	4.1	2,125	525	1,596
	3	1,001.0	420,028.0	573,932,776	420	1,366	7.2	1,806	322	1,366
	2	3,045.0	1,049,662.9	869,562,247	345	828	21.9	1,528	210	828
	1	494.0	135,067.9	75,531,534	273	559	3.5	788	109	559
	計	5,171.0	1,890,435.8	1,984,375,178	366	1,050	37.2	2,450	109	1,050
C	5	—	—	—	—	—	—	—	—	—
	4	4.0	1,689.0	2,315,576	422	1,371	0.0	1,532	834	1,371
	3	15.0	6,497.6	8,177,402	433	1,259	0.1	1,471	916	1,259
	2	77.0	21,377.8	14,609,187	278	683	0.6	1,113	400	683
	1	479.0	95,606.2	44,931,405	200	470	3.4	737	99	470
	計	575.0	125,170.6	70,033,570	218	560	4.1	1,532	99	560
計 (和牛全体)	5	1,106.0	512,021.0	1,065,826,087	463	2,082	7.9	5,242	525	2,082
	4	3,785.0	1,684,618.9	2,825,314,774	445	1,677	27.2	2,450	525	1,677
	3	3,655.0	1,550,871.7	2,228,520,953	424	1,437	26.3	1,876	322	1,437
	2	4,393.0	1,561,137.4	1,434,552,504	355	919	31.6	1,575	210	919
	1	978.0	232,251.2	121,316,220	237	522	7.0	788	99	522
	計	13,917.0	5,540,900.2	7,675,530,538	398	1,385	100.0	5,242	99	1,385

めす

	頭数 (頭)	重量 (kg)	金額 (円)	平均重量 (kg/頭)	平均金額 (円/頭)	頭数比率 (%)	単価 (円/kg)			
							高値	安値	平均	
A	5	3.0	1,468.6	490	1,494	0	1,625	1,386	1,494	
	4	27.0	11,912.5	441	1,336	1.2	1,575	1,135	1,336	
	3	55.0	24,222.2	28,718,079	440	1,186	2.5	1,437	988	1,186
	2	25.0	10,644.4	11,311,154	426	1,063	1.1	1,260	735	1,063
	1	—	—	—	—	—	—	—	—	—
	計	110.0	48,247.7	58,140,158	439	1,205	5.0	1,625	735	1,205
B	5	—	—	—	—	—	—	—	—	
	4	80.0	34,975.0	46,362,808	437	1,326	3.6	1,681	1,069	1,326
	3	609.0	259,770.4	305,127,072	427	1,175	27.8	1,471	735	1,175
	2	823.0	336,962.1	333,099,752	409	989	37.5	1,316	368	989
	1	8.0	2,608.2	1,294,476	326	496	0.4	630	315	496
	計	1,520.0	634,315.7	685,884,108	417	1,081	69.3	1,681	315	1,081
C	5	—	—	—	—	—	—	—	—	
	4	8.0	3,655.5	4,582,066	457	1,253	0.4	1,323	1,198	1,253
	3	103.0	46,552.9	51,150,177	452	1,099	4.7	1,322	683	1,099
	2	332.0	134,754.2	122,339,665	406	908	15.1	1,260	53	908
	1	121.0	27,037.5	10,811,352	223	400	5.5	630	53	400
	計	564.0	212,000.1	188,883,260	376	891	25.7	1,323	53	891
計	5	3.0	1,468.6	2,193,524	490	1,494	0.1	1,625	1,386	1,494
	4	115.0	50,543.0	66,862,275	440	1,323	5.2	1,681	1,069	1,323
	3	767.0	330,545.5	384,995,328	431	1,165	35.0	1,471	683	1,165
	2	1,180.0	482,360.7	466,750,571	409	968	53.8	1,316	53	968
	1	129.0	29,645.7	12,105,828	230	408	5.9	630	53	408
	計	2,194.0	894,563.5	932,907,526	408	1,043	100.0	1,681	53	1,043

おす

	頭数 (頭)	重量 (kg)	金額 (円)	平均重量 (kg/頭)	平均金額 (円/頭)	頭数比率 (%)	単価 (円/kg)			
							高値	安値	平均	
A	5	—	—	—	—	—	—	—	—	
	4	—	—	—	—	—	—	—	—	
	3	—	—	—	—	—	—	—	—	
	2	—	—	—	—	—	—	—	—	
	1	—	—	—	—	—	—	—	—	
	計	—	—	—	—	—	—	—	—	—
B	5	—	—	—	—	—	—	—	—	
	4	—	—	—	—	—	—	—	—	
	3	—	—	—	—	—	—	—	—	
	2	—	—	—	—	—	—	—	—	
	1	—	—	—	—	—	—	—	—	
	計	—	—	—	—	—	—	—	—	—
C	5	—	—	—	—	—	—	—	—	
	4	—	—	—	—	—	—	—	—	
	3	—	—	—	—	—	—	—	—	
	2	—	—	—	—	—	—	—	—	
	1	1.0	417.8	109,673	418	263	100.0	263	263	263
	計	1.0	417.8	109,673	418	263	100.0	263	263	263
計	5	—	—	—	—	—	—	—	—	
	4	—	—	—	—	—	—	—	—	
	3	—	—	—	—	—	—	—	—	
	2	—	—	—	—	—	—	—	—	
	1	1.0	417.8	109,673	418	263	100.0	263	263	263
	計	1.0	417.8	109,673	418	263	100.0	263	263	263

去勢

	頭数 (頭)	重量 (kg)	金額 (円)	平均重量 (kg/頭)	平均金額 (円/頭)	頭数比率 (%)	単価 (円/kg)			
							高値	安値	平均	
A	5	2.0	898.9	1,355,798	449	1,508	0.1	1,523	1,493	1,508
	4	30.0	14,179.3	19,686,159	473	1,388	1.3	1,681	636	1,388
	3	62.0	29,470.3	37,656,192	475	1,278	2.6	1,470	922	1,278
	2	18.0	7,938.5	8,284,104	441	1,044	0.8	1,260	842	1,044
	1	—	—	—	—	—	—	—	—	—
	計	112.0	52,487.0	66,982,253	469	1,276	4.7	1,681	636	1,276
B	5	5.0	2,484.9	3,753,879	497	1,511	0.2	1,553	1,491	1,511
	4	127.0	60,716.9	86,097,526	478	1,418	5.4	1,579	1,113	1,418
	3	716.0	332,480.1	410,769,301	464	1,235	30.3	1,532	617	1,235
	2	790.0	351,846.5	364,031,823	445	1,035	33.4	1,311	273	1,035
	1	7.0	2,282.1	1,190,779	326	522	0.3	900	211	522
	計	1,645.0	749,810.5	865,843,308	456	1,155	69.6	1,579	211	1,155
C	5	—	—	—	—	—	—	—	—	—
	4	4.0	2,086.4	3,011,597	522	1,443	0.2	1,455	1,412	1,443
	3	137.0	65,802.1	77,164,925	480	1,173	5.8	1,396	210	1,173
	2	381.0	167,918.4	165,995,500	441	989	16.1	1,211	210	989
	1	83.0	13,929.3	4,364,260	168	313	3.5	546	52	313
	計	605.0	249,736.2	250,536,282	413	1,003	25.6	1,455	52	1,003
計	5	7.0	3,383.8	5,109,677	483	1,510	0.3	1,553	1,491	1,510
	4	161.0	76,982.6	108,795,282	478	1,413	6.8	1,681	636	1,413
	3	915.0	427,752.5	525,590,418	467	1,229	38.7	1,532	210	1,229
	2	1,189.0	527,703.4	538,311,427	444	1,020	50.3	1,311	210	1,020
	1	90.0	16,211.4	5,555,039	180	343	3.8	900	52	343
	計	2,362.0	1,052,033.7	1,183,361,843	445	1,125	100.0	1,681	52	1,125

合計

	頭数 (頭)	重量 (kg)	金額 (円)	平均重量 (kg/頭)	平均金額 (円/頭)	頭数比率 (%)	単価 (円/kg)			
							高値	安値	平均	
A	5	5.0	2,367.5	3,549,322	474	1,499	0.1	1,625	1,386	1,499
	4	57.0	26,091.8	35,603,560	458	1,365	1.3	1,681	636	1,365
	3	117.0	53,692.5	66,374,271	459	1,236	2.6	1,470	922	1,236
	2	43.0	18,582.9	19,595,258	432	1,054	0.9	1,260	735	1,054
	1	—	—	—	—	—	—	—	—	—
	計	222.0	100,734.7	125,122,411	454	1,242	4.9	1,681	636	1,242
B	5	5.0	2,484.9	3,753,879	497	1,511	0.1	1,553	1,491	1,511
	4	207.0	95,691.9	132,460,334	462	1,384	4.5	1,681	1,069	1,384
	3	1,325.0	592,250.5	715,896,373	447	1,209	29.1	1,532	617	1,209
	2	1,613.0	688,808.6	697,131,575	427	1,012	35.4	1,316	273	1,012
	1	15.0	4,890.3	2,485,255	326	508	0.3	900	211	508
	計	3,165.0	1,384,126.2	1,551,727,416	437	1,121	69.5	1,681	211	1,121
C	5	—	—	—	—	—	—	—	—	—
	4	12.0	5,741.9	7,593,663	478	1,323	0.3	1,455	1,198	1,323
	3	240.0	112,355.0	128,315,102	468	1,142	5.3	1,396	210	1,142
	2	713.0	302,672.6	288,335,165	425	953	15.6	1,260	53	953
	1	205.0	41,384.6	15,285,285	202	369	4.5	630	52	369
	計	1,170.0	462,154.1	439,529,215	395	951	25.7	1,455	52	951
計 (交雑全体)	5	10.0	4,852.4	7,303,201	485	1,505	0.2	1,625	1,386	1,505
	4	276.0	127,525.6	175,657,557	462	1,377	6.1	1,681	636	1,377
	3	1,682.0	758,298.0	910,585,746	451	1,201	36.9	1,532	210	1,201
	2	2,369.0	1,010,064.1	1,005,061,998	426	995	52.0	1,316	53	995
	1	220.0	46,274.9	17,770,540	210	384	4.8	900	52	384
	計	4,557.0	1,947,015.0	2,116,379,042	427	1,087	100.0	1,681	52	1,087

(

めす

	頭数 (頭)	重量 (kg)	金額 (円)	平均重量 (kg/頭)	平均金額 (円/頭)	頭数比率 (%)	単価 (円/kg)			
							高値	安値	平均	
A	5	—	—	—	—	—	—	—	—	
	4	—	—	—	—	—	—	—	—	
	3	—	—	—	—	—	—	—	—	
	2	—	—	—	—	—	—	—	—	
	1	—	—	—	—	—	—	—	—	
	計	—	—	—	—	—	—	—	—	—
B	5	—	—	—	—	—	—	—	—	
	4	—	—	—	—	—	—	—	—	
	3	—	—	—	—	—	—	—	—	
	2	38.0	15,620.8	8,105,625	411	519	2.8	736	315	519
	1	42.0	16,751.8	7,509,739	399	448	3.1	586	263	448
	計	80.0	32,372.6	15,615,364	405	482	6.0	736	263	482
C	5	—	—	—	—	—	—	—	—	
	4	—	—	—	—	—	—	—	—	
	3	2.0	932.6	494,067	466	530	0.1	534	525	530
	2	338.0	136,628.2	65,708,501	404	481	25.3	840	223	481
	1	918.0	273,072.8	112,497,359	297	412	68.6	620	53	412
	計	1,258.0	410,633.6	178,699,927	326	435	94.0	840	53	435
計	5	—	—	—	—	—	—	—	—	
	4	—	—	—	—	—	—	—	—	
	3	2.0	932.6	494,067	466	530	0.1	534	525	530
	2	376.0	152,249.0	73,814,126	405	485	28.1	840	223	485
	1	960.0	289,824.6	120,007,098	302	414	71.7	620	53	414
	計	1,338.0	443,006.2	194,315,291	331	439	100.0	840	53	439

おす

	頭数 (頭)	重量 (kg)	金額 (円)	平均重量 (kg/頭)	平均金額 (円/頭)	頭数比率 (%)	単価 (円/kg)			
							高値	安値	平均	
A	5	—	—	—	—	—	—	—	—	
	4	—	—	—	—	—	—	—	—	
	3	—	—	—	—	—	—	—	—	
	2	—	—	—	—	—	—	—	—	
	1	—	—	—	—	—	—	—	—	
	計	—	—	—	—	—	—	—	—	—
B	5	—	—	—	—	—	—	—	—	
	4	—	—	—	—	—	—	—	—	
	3	—	—	—	—	—	—	—	—	
	2	—	—	—	—	—	—	—	—	
	1	—	—	—	—	—	—	—	—	
	計	—	—	—	—	—	—	—	—	—
C	5	—	—	—	—	—	—	—	—	
	4	—	—	—	—	—	—	—	—	
	3	—	—	—	—	—	—	—	—	
	2	—	—	—	—	—	—	—	—	
	1	7.0	2,195.0	607,979	314	277	0.5	442	158	277
	計	7.0	2,195.0	607,979	314	277	0.5	442	158	277
計	5	—	—	—	—	—	—	—	—	
	4	—	—	—	—	—	—	—	—	
	3	—	—	—	—	—	—	—	—	
	2	—	—	—	—	—	—	—	—	
	1	7.0	2,195.0	607,979	314	277	0.5	442	158	277
	計	7.0	2,195.0	607,979	314	277	0.5	442	158	277

去勢

	頭数 (頭)	重量 (kg)	金額 (円)	平均重量 (kg/頭)	平均金額 (円/頭)	頭数比率 (%)	単価 (円/kg)			
							高値	安値	平均	
A	5	—	—	—	—	—	—	—	—	
	4	—	—	—	—	—	—	—	—	
	3	—	—	—	—	—	—	—	—	
	2	—	—	—	—	—	—	—	—	
	1	—	—	—	—	—	—	—	—	
	計	—	—	—	—	—	—	—	—	
B	5	—	—	—	—	—	—	—	—	
	4	—	—	—	—	—	—	—	—	
	3	3.0	1,320.8	984,372	440	745	0.5	790	638	745
	2	81.0	33,885.2	21,447,155	418	633	12.8	748	443	633
	1	29.0	10,308.0	5,365,275	355	520	4.6	664	315	520
	計	113.0	45,514.0	27,796,802	403	611	17.9	790	315	611
C	5	—	—	—	—	—	—	—	—	
	4	—	—	—	—	—	—	—	—	
	3	1.0	457.9	313,478	458	685	0.2	685	685	685
	2	283.0	114,443.0	69,031,810	404	603	44.8	751	315	603
	1	235.0	64,662.2	30,483,718	275	471	37.2	727	211	471
	計	519.0	179,563.1	99,829,006	346	556	82.1	751	211	556
計	5	—	—	—	—	—	—	—	—	
	4	—	—	—	—	—	—	—	—	
	3	4.0	1,778.7	1,297,850	445	730	0.6	790	638	730
	2	364.0	148,328.2	90,478,965	407	610	57.6	751	315	610
	1	264.0	74,970.2	35,848,993	284	478	41.8	727	211	478
	計	632.0	225,077.1	127,625,808	356	567	100.0	790	211	567

合計

	頭数 (頭)	重量 (kg)	金額 (円)	平均重量 (kg/頭)	平均金額 (円/頭)	頭数比率 (%)	単価 (円/kg)			
							高値	安値	平均	
A	5	—	—	—	—	—	—	—	—	
	4	—	—	—	—	—	—	—	—	
	3	—	—	—	—	—	—	—	—	
	2	—	—	—	—	—	—	—	—	
	1	—	—	—	—	—	—	—	—	
	計	—	—	—	—	—	—	—	—	
B	5	—	—	—	—	—	—	—	—	
	4	—	—	—	—	—	—	—	—	
	3	3	1,320.8	984,372	440	745	0.2	790	638	745
	2	119	49,506.0	29,552,780	416	597	6.0	748	315	597
	1	71	27,059.8	12,875,014	381	476	3.6	664	263	476
	計	193	77,886.6	43,412,166	404	557	9.8	790	263	557
C	5	—	—	—	—	—	—	—	—	
	4	—	—	—	—	—	—	—	—	
	3	3	1,390.5	807,545	464	581	0.2	685	525	581
	2	621	251,071.2	134,740,311	404	537	31.4	840	223	537
	1	1,160	339,930.0	143,589,056	293	422	58.7	727	53	422
	計	1,784	592,391.7	279,136,912	332	471	90.2	840	53	471
計 (乳牛全体)	5	—	—	—	—	—	—	—	—	
	4	—	—	—	—	—	—	—	—	
	3	6	2,711.3	1,791,917	452	661	0.3	790	525	661
	2	740	300,577.2	164,293,091	406	547	37.4	840	223	547
	1	1,231	366,989.8	156,464,070	298	426	62.3	727	53	426
	計	1,977	670,278.3	322,549,078	339	481	100.0	840	53	481

めす

	頭数 (頭)	重量 (kg)	金額 (円)	平均重量 (kg/頭)	平均金額 (円/頭)	頭数比率 (%)	単価 (円/kg)			
							高値	安値	平均	
A	5	318.0	134,781.0	279,058,742	424	2,070	3	4,200	1,386	2,070
	4	1,233.0	506,340.1	845,024,059	411	1,669	10.3	2,450	845	1,669
	3	1,277.0	508,605.9	725,392,176	398	1,426	10.7	1,845	479	1,426
	2	917.0	340,771.3	355,992,493	372	1,045	7.7	1,555	473	1,045
	1	5.0	1,577.1	853,281	315	541	0.0	739	427	541
	計	3,750.0	1,492,075.4	2,206,320,751	398	1,479	31.4	4,200	427	1,479
B	5	29.0	12,539.5	23,261,463	432	1,855	0.2	2,346	1,574	1,855
	4	364.0	155,939.3	237,976,645	428	1,526	3.0	2,125	525	1,526
	3	1,228.0	507,424.0	634,682,218	413	1,251	10.3	1,806	322	1,251
	2	3,675.0	1,311,816.1	1,102,466,873	357	840	30.7	1,503	210	840
	1	536.0	151,906.5	82,839,891	283	545	4.5	787	109	545
	計	5,832.0	2,139,625.4	2,081,227,090	367	973	48.8	2,346	109	973
C	5	—	—	—	—	—	—	—	—	—
	4	12.0	5,344.5	6,897,642	445	1,291	0.1	1,532	834	1,291
	3	113.0	51,182.8	56,146,778	453	1,097	0.9	1,470	525	1,097
	2	740.0	290,974.2	201,149,372	393	691	6.2	1,260	53	691
	1	1,508.0	392,768.2	166,773,706	260	425	12.6	737	53	425
	計	2,373.0	740,269.7	430,967,498	312	582	19.8	1,532	53	582
計	5	347.0	147,320.5	302,320,205	425	2,052	2.9	4,200	1,386	2,052
	4	1,609.0	667,623.9	1,089,898,346	415	1,633	13.5	2,450	525	1,633
	3	2,618.0	1,067,212.7	1,416,221,172	408	1,327	21.9	1,845	322	1,327
	2	5,332.0	1,943,561.6	1,659,608,738	365	854	44.6	1,555	53	854
	1	2,049.0	546,251.8	250,466,878	267	459	17.1	787	53	459
	計	11,955.0	4,371,970.5	4,718,515,339	366	1,079	100.0	4,200	53	1,079

おす

	頭数 (頭)	重量 (kg)	金額 (円)	平均重量 (kg/頭)	平均金額 (円/頭)	頭数比率 (%)	単価 (円/kg)			
							高値	安値	平均	
A	5	—	—	—	—	—	—	—	—	
	4	—	—	—	—	—	—	—	—	
	3	—	—	—	—	—	—	—	—	
	2	—	—	—	—	—	—	—	—	
	1	—	—	—	—	—	—	—	—	
	計	—	—	—	—	—	—	—	—	—
B	5	—	—	—	—	—	—	—	—	
	4	—	—	—	—	—	—	—	—	
	3	—	—	—	—	—	—	—	—	
	2	—	—	—	—	—	—	—	—	
	1	1.0	448.4	164,787	448	368	0.0	368	368	368
	計	1.0	448.4	164,787	448	368	0.0	368	368	368
C	5	—	—	—	—	—	—	—	—	
	4	—	—	—	—	—	—	—	—	
	3	—	—	—	—	—	—	—	—	
	2	—	—	—	—	—	—	—	—	
	1	14.0	4,730.8	1,688,171	338	357	0.1	550	158	357
	計	14.0	4,730.8	1,688,171	338	357	0.1	550	158	357
計	5	—	—	—	—	—	—	—	—	
	4	—	—	—	—	—	—	—	—	
	3	—	—	—	—	—	—	—	—	
	2	—	—	—	—	—	—	—	—	
	1	15.0	5,179.2	1,852,958	345	358	0.1	550	158	358
	計	15.0	5,179.2	1,852,958	345	358	0.1	550	158	358

去勢

	頭数 (頭)	重量 (kg)	金額 (円)	平均重量 (kg/頭)	平均金額 (円/頭)	頭数比率 (%)	単価 (円/kg)			
							高値	安値	平均	
A	5	42,491.0	392,983.1	734,764,191	9	1,870	0.0	5,242	525	2,095
	4	71,414.0	1,017,534.0	1,605,193,096	14	1,578	0.0	2,431	525	1,696
	3	138,062,099.0	138,731,534.7	1,126,124,406	1	8	14.1	1,876	684	1,475
	2	4,486.1	172,624.2	214,156,537	38	1,241	0.0	1,575	537	1,274
	1	38,025.0	164,212.0	208,622	4	1	0.0	—	—	—
	計	138,218,515.1	140,478,888.0	3,680,446,852	1	26	14.1	5,242	525	1,659
B	5	355,239,411.0	355,258,474.8	391,696,376	1	1	36.2	2,450	1,491	1,912
	4	5,249.2	201,793.2	304,088,697	38	1,507	0.0	2,020	1,113	1,548
	3	80,673.0	713,035.3	656,888,743	9	921	0.0	1,755	399	1,296
	2	179,036.0	655,746.5	494,436,045	4	754	0.0	1,528	263	1,037
	1	260,028,584.0	260,044,875.1	267,933,599	1	1	26.5	900	211	538
	計	615,532,953.1	616,873,924.9	2,115,043,460	1	3	62.7	2,450	211	1,236
C	5	59,989,482.0	125,056,929.0	190,148,775	2	2	6.1	—	—	—
	4	89,254.5	91,878.4	3,104,025	1	34	0.0	1,455	1,412	1,443
	3	98,401,014.0	98,472,016.3	179,627,290	1	2	10.0	1,471	210	1,175
	2	146,131.4	577,129.8	237,263,498	4	411	0.0	1,211	210	832
	1	69,221,167.0	146,347,516.8	261,130,440	2	2	7.1	729	52	445
	計	227,847,048.8	370,545,470.3	871,274,028	2	2	23.2	1,471	52	819
計	5	415,271,384.0	480,708,386.9	1,316,609,342	1	3	42.3	5,242	525	2,086
	4	165,917.6	1,311,205.5	1,912,385,818	8	1,458	0.0	2,431	525	1,670
	3	236,543,786.0	237,916,586.3	1,962,640,439	1	8	24.1	1,876	210	1,386
	2	329,653.5	1,405,500.5	945,856,080	4	673	0.0	1,575	210	1,017
	1	329,287,776.0	406,556,603.9	529,272,661	1	1	33.5	900	52	459
	計	981,598,517.1	1,127,898,283.1	6,666,764,340	1	6	100.0	5,242	52	1,427

合計

	頭数 (頭)	重量 (kg)	金額 (円)	平均重量 (kg/頭)	平均金額 (円/頭)	頭数比率 (%)	単価 (円/kg)			
							高値	安値	平均	
A	5	1,049.0	485,273.1	1,013,429,925	463	2,088	5.1	5,242	525	2,088
	4	3,269.0	1,452,460.1	2,449,199,621	444	1,686	16.0	2,450	525	1,686
	3	2,756.0	1,178,038.6	1,712,785,046	427	1,454	13.5	1,876	479	1,454
	2	1,314.0	508,679.6	569,976,328	387	1,121	6.4	1,575	473	1,121
	1	5.0	1,577.1	853,281	315	541	0.0	739	427	541
	計	8,393.0	3,626,028.5	5,746,244,201	432	1,585	41.0	5,242	427	1,585
B	5	67.0	31,600.3	59,699,363	472	1,889	0.3	2,450	1,491	1,889
	4	776.0	352,253.5	541,863,471	454	1,538	3.8	2,125	525	1,538
	3	2,329.0	1,013,599.3	1,290,813,521	435	1,273	11.4	1,806	322	1,273
	2	4,777.0	1,787,977.5	1,596,246,602	374	893	23.4	1,528	210	893
	1	580.0	167,018.0	90,891,803	288	544	2.8	900	109	544
	計	8,529.0	3,352,448.6	3,579,514,760	393	1,068	41.7	2,450	109	1,068
C	5	—	—	—	—	—	—	—	—	—
	4	16.0	7,430.9	9,909,239	464	1,334	0.1	1,532	834	1,334
	3	258.0	120,243.1	137,300,049	466	1,142	1.3	1,471	210	1,142
	2	1,411.0	575,121.6	437,684,663	408	761	6.9	1,260	53	761
	1	1,844.0	476,920.8	203,805,746	259	427	9.0	737	52	427
	計	3,529.0	1,179,716.4	788,699,697	334	669	17.3	1,532	52	669
計 (成牛全体)	5	1,116.0	516,873.4	1,073,129,288	463	2,076	5.5	5,242	525	2,076
	4	4,061.0	1,812,144.5	3,000,972,331	446	1,656	19.9	2,450	525	1,656
	3	5,343.0	2,311,881.0	3,140,898,616	433	1,359	26.1	1,876	210	1,359
	2	7,502.0	2,871,778.7	2,603,907,593	383	907	36.7	1,575	53	907
	1	2,429.0	645,515.9	295,550,830	266	458	11.9	900	52	458
	計	20,451.0	8,158,193.5	10,114,458,658	399	1,240	100.0	5,242	52	1,240

()

		頭数 (頭)	重量 (kg)	金額 (円)
		33	2,523	1,926,936
		45	3,454	1,552,520
		78	5,977	3,479,456
		20,779	1,549,802	727,050,636
		24,850	1,881,590	857,179,952
		45,629	3,431,392	1,584,230,588
		19,368	1,448,501	642,050,845
		20,969	1,631,551	730,602,625
		40,337	3,080,052	1,372,653,470
		11,745	895,092	374,390,651
		10,201	798,015	349,167,729
		21,946	1,693,107	723,558,380
		4,930	474,071	135,516,453
		509	39,337	16,893,203
		5,439	513,408	152,409,656
		56,855	4,369,988	1,880,935,521
		56,574	4,353,947	1,955,396,029
		113,429	8,723,935	3,836,331,550

平均重量 (kg/頭)	平均金額 (円/頭)	頭数比率 (%)	単価 (円/kg)		
			高値	安値	平均
76	58,392	0	2,168	399	764
77	34,500	0	572	316	449
77	44,608	0	2,168	316	582
75	34,990	18	2,106	315	469
76	34,494	22	746	87	456
75	34,720	40	2,106	87	462
75	33,150	17	746	304	443
78	34,842	18	746	1	448
76	34,030	36	746	1	446
76	31,877	10	746	205	418
78	34,229	9	746	210	438
77	32,970	19	746	205	427
96	27,488	4	746	32	286
77	33,189	0	745	210	429
94	28,022	5	746	32	297
77	33,083	50	2,168	32	430
77	34,564	50	746	1	449
77	33,821	100	2,168	1	440

※買付枝肉は、格付けを行わないため含まない。

(

区 分		平成 15年度	平成 16年度	平成 17年度	平成 18年度	平成 19年度	平成 20年度	平成 21年度	平成 22年度	平成 23年度	
A	5	頭数(頭)	506.0	470.0	556.0	659.0	834.0	916.0	811.0	910.0	1,044.0
		重量(ト)	213	200	245	298	385	422	368	410	483
		金額(千円)	500,221	493,133	622,018	756,604	942,583	949,628	793,636	870,771	1,009,881
		平均価格(円)	2,347	2,468	2,539	2,538	2,449	2,251	2,156	2,124	2,091
	4	頭数(頭)	1,892.0	1,964.0	2,341.0	2,442.0	2,540.0	2,138.0	2,160.0	2,608.0	3,212.0
		重量(ト)	765	807	990	1,051	1,124	953	949	1,132	1,426
		金額(千円)	1,455,040	1,670,330	2,133,517	2,255,959	2,328,407	1,771,144	1,648,877	1,946,736	2,413,596
		平均価格(円)	1,902	2,071	2,155	2,146	2,071	1,858	1,738	1,720	1,692
	3	頭数(頭)	2,293.0	2,869.0	3,035.0	2,427.0	2,062.0	1,556.0	1,794.0	2,282.0	2,639.0
		重量(ト)	904	1,148	1,247	1,009	879	668	760	953	1,124
		金額(千円)	1,500,454	2,126,878	2,404,043	1,908,031	1,570,225	1,008,946	1,087,630	1,399,781	1,646,411
		平均価格(円)	1,660	1,852	1,927	1,891	1,786	1,510	1,431	1,469	1,464
	2	頭数(頭)	1,111.0	927.0	724.0	855.0	696.0	600.0	870.0	1,085.0	1,271.0
		重量(ト)	428	356	285	336	281	239	335	406	490
		金額(千円)	577,247	563,327	453,079	506,996	384,741	276,094	349,896	447,559	550,381
		平均価格(円)	1,349	1,581	1,591	1,508	1,369	1,156	1,044	1,102	1,123
	1	頭数(頭)	—	3.0	1.0	5.0	—	2.0	5.0	5.0	5.0
		重量(ト)	—	1	0	2	—	1	2	2	2
		金額(千円)	—	882	282	1,212	—	366	828	955	853
		平均価格(円)	—	843	941	754	—	610	511	545	541
計	頭数(頭)	5,802.0	6,233.0	6,657.0	6,388.0	6,132.0	5,212.0	5,640.0	6,890.0	8,171.0	
	重量(ト)	2,310	2,512	2,767	2,696	2,669	2,283	2,414	2,902	3,525	
	金額(千円)	4,032,961	4,854,550	5,612,939	5,428,802	5,225,956	4,006,178	3,880,866	4,665,801	5,621,122	
	平均価格(円)	1,746	1,932	2,028	2,014	1,958	1,755	1,608	1,608	1,595	

区 分		平成 15年度	平成 16年度	平成 17年度	平成 18年度	平成 19年度	平成 20年度	平成 21年度	平成 22年度	平成 23年度	
B	5	頭数(頭)	29.0	18.0	27.0	22.0	53.0	80.0	70.0	41.0	62.0
		重量(ト)	11	7	11	10	25	36	31	18	29
		金額(千円)	23,465	15,657	26,000	23,600	55,913	74,594	58,663	35,584	55,945
		平均価格(円)	2,063	2,237	2,307	2,272	2,252	2,050	1,919	1,935	1,922
	4	頭数(頭)	295.0	238.0	242.0	360.0	398.0	410.0	333.0	369.0	569.0
		重量(ト)	116	96	101	157	175	180	144	158	257
		金額(千円)	208,460	189,984	208,078	322,348	342,022	306,225	232,709	253,643	409,403
		平均価格(円)	1,793	1,981	2,065	2,055	1,953	1,705	1,620	1,606	1,596
	3	頭数(頭)	708.0	845.0	810.0	875.0	706.0	605.0	621.0	807.0	1,001.0
		重量(ト)	271	330	324	359	290	254	255	328	420
		金額(千円)	418,351	580,471	591,335	648,286	485,640	356,551	341,133	453,244	573,933
		平均価格(円)	1,545	1,759	1,825	1,803	1,676	1,403	1,335	1,384	1,366
	2	頭数(頭)	1,267.0	1,171.0	997.0	1,261.0	983.0	1,162.0	2,008.0	2,661.0	3,045.0
		重量(ト)	431	397	336	446	345	399	678	873	1,050
		金額(千円)	418,018	470,878	398,578	517,106	363,633	341,047	513,142	720,921	869,562
		平均価格(円)	970	1,186	1,186	1,160	1,055	854	756	826	828
	1	頭数(頭)	47.0	58.0	27.0	33.0	106.0	206.0	428.0	467.0	494.0
		重量(ト)	14	17	8	10	32	59	120	126	135
		金額(千円)	6,314	11,068	4,509	6,492	20,071	32,632	60,469	75,056	75,532
		平均価格(円)	456	651	571	649	634	551	504	597	559
計	頭数(頭)	2,346.0	2,330.0	2,103.0	2,551.0	2,246.0	2,463.0	3,460.0	4,345.0	5,171.0	
	重量(ト)	843	847	780	982	866	928	1,228	1,502	1,890	
	金額(千円)	1,074,607	1,268,058	1,228,501	1,517,832	1,267,280	1,111,048	1,206,115	1,538,447	1,984,375	
	平均価格(円)	1,275	1,497	1,575	1,545	1,463	1,197	982	1,024	1,050	

区 分		平成 15年度	平成 16年度	平成 17年度	平成 18年度	平成 19年度	平成 20年度	平成 21年度	平成 22年度	平成 23年度	
C	5	頭数(頭)	—	—	—	—	—	2.0	—	—	—
		重量(ト)	—	—	—	—	—	1	—	—	—
		金額(千円)	—	—	—	—	—	1,728	—	—	—
		平均価格(円)	—	—	—	—	—	1,830	—	—	—
	4	頭数(頭)	—	—	—	1.0	4.0	3.0	2.0	2.0	4.0
		重量(ト)	—	—	—	0	2	1	1	1	2
		金額(千円)	—	—	—	839	3,211	1,611	889	1,302	2,316
		平均価格(円)	—	—	—	1,994	1,845	1,437	1,274	1,626	1,371
	3	頭数(頭)	5.0	5.0	2.0	10.0	12.0	14.0	15.0	9.0	15.0
		重量(ト)	2	2	1	4	4	5	5	3	6
		金額(千円)	2,296	3,071	1,527	7,400	4,884	5,424	6,054	4,309	8,177
		平均価格(円)	1,407	1,540	1,724	1,703	1,197	1,164	1,160	1,240	1,259
2	頭数(頭)	71.0	67.0	23.0	33.0	108.0	301.0	230.0	142.0	77.0	
	重量(ト)	20	18	7	10	31	82	63	37	21	
	金額(千円)	12,584	15,020	5,820	9,247	24,242	52,381	36,154	25,026	14,609	
	平均価格(円)	637	831	856	914	782	641	576	672	683	
1	頭数(頭)	200.0	103.0	82.0	70.0	173.0	1,042.0	1,022.0	826.0	479.0	
	重量(ト)	41	22	17	15	39	205	201	161	96	
	金額(千円)	17,675	11,365	8,867	7,070	18,467	91,390	79,749	71,710	44,931	
	平均価格(円)	429	525	522	460	479	446	397	445	470	
計	頭数(頭)	276.0	175.0	107.0	114.0	297.0	1,362.0	1,269.0	979.0	575.0	
	重量(ト)	63	42	25	30	75	293	270	203	125	
	金額(千円)	32,554	29,456	16,215	24,557	50,805	152,533	122,847	102,347	70,034	
	平均価格(円)	520	706	657	812	674	520	455	505	560	

区 分		平成 15年度	平成 16年度	平成 17年度	平成 18年度	平成 19年度	平成 20年度	平成 21年度	平成 22年度	平成 23年度	
計	5	頭数(頭)	535.0	488.0	583.0	681.0	887.0	998.0	881.0	951.0	1,106.0
		重量(ト)	225	207	256	308	410	459	399	428	512
		金額(千円)	523,685	508,790	648,018	780,204	998,497	1,025,950	852,299	906,355	1,065,826
		平均価格(円)	2,332	2,460	2,529	2,529	2,437	2,234	2,138	2,116	2,082
	4	頭数(頭)	2,187.0	2,202.0	2,583.0	2,803.0	2,942.0	2,551.0	2,495.0	2,979.0	3,785.0
		重量(ト)	881	903	1,091	1,208	1,301	1,134	1,093	1,290	1,685
		金額(千円)	1,663,500	1,860,314	2,341,595	2,579,147	2,673,640	2,078,980	1,882,475	2,201,681	2,825,315
		平均価格(円)	1,887	2,061	2,147	2,134	2,055	1,833	1,722	1,706	1,677
	3	頭数(頭)	3,006.0	3,719.0	3,847.0	3,312.0	2,780.0	2,175.0	2,430.0	3,098.0	3,655.0
		重量(ト)	1,176	1,480	1,572	1,373	1,173	927	1,021	1,284	1,551
		金額(千円)	1,921,101	2,710,420	2,996,905	2,563,717	2,060,749	1,370,921	1,434,817	1,857,334	2,228,521
		平均価格(円)	1,633	1,831	1,906	1,868	1,757	1,479	1,406	1,447	1,437
2	頭数(頭)	2,449.0	2,165.0	1,744.0	2,149.0	1,787.0	2,063.0	3,108.0	3,888.0	4,393.0	
	重量(ト)	879	772	628	792	657	720	1,076	1,316	1,561	
	金額(千円)	1,007,848	1,049,224	857,478	1,033,350	772,616	669,521	899,192	1,193,505	1,434,553	
	平均価格(円)	1,147	1,360	1,366	1,305	1,176	930	836	907	919	
1	頭数(頭)	247.0	164.0	110.0	108.0	279.0	1,250.0	1,455.0	1,298.0	978.0	
	重量(ト)	55	40	25	27	70	265	323	289	232	
	金額(千円)	23,989	23,315	13,659	14,774	38,538	124,388	141,046	147,721	121,316	
	平均価格(円)	436	587	542	548	549	470	437	512	522	
合計	頭数(頭)	8,424.0	8,738.0	8,867.0	9,053.0	8,675.0	9,037.0	10,369.0	12,214.0	13,917.0	
	重量(ト)	3,216	3,401	3,572	3,709	3,611	3,504	3,911	4,607	5,541	
	金額(千円)	5,140,122	6,152,064	6,857,654	6,971,191	6,544,041	5,269,759	5,209,828	6,306,595	7,675,531	
	平均価格(円)	1,598	1,809	1,920	1,880	1,812	1,504	1,332	1,369	1,385	

(

区 分		平成 15年度	平成 16年度	平成 17年度	平成 18年度	平成 19年度	平成 20年度	平成 21年度	平成 22年度	平成 23年度	
A	5	頭数(頭)	10.0	10.0	6.0	7.0	5.0	16.0	9.0	3.0	5.0
		重量(ト)	4	4	3	3	2	8	4	2	2
		金額(千円)	7,531	7,120	5,085	6,067	4,119	13,100	6,695	2,526	3,549
		平均価格(円)	1,788	1,616	2,034	1,856	1,752	1,677	1,653	1,683	1,499
	4	頭数(頭)	59.0	77.0	72.0	49.0	80.0	81.0	66.0	45.0	57.0
		重量(ト)	25	33	31	22	37	37	30	20	26
		金額(千円)	37,739	51,779	49,390	36,055	58,834	55,200	42,028	27,747	35,604
		平均価格(円)	1,524	1,559	1,577	1,674	1,590	1,482	1,387	1,358	1,365
	3	頭数(頭)	155.0	235.0	244.0	110.0	157.0	105.0	127.0	102.0	117.0
		重量(ト)	66	99	104	47	69	48	56	45	54
		金額(千円)	83,900	138,958	149,231	66,480	93,414	59,308	66,706	56,455	66,374
		平均価格(円)	1,267	1,397	1,434	1,418	1,356	1,239	1,191	1,242	1,236
	2	頭数(頭)	62.0	71.0	60.0	34.0	62.0	48.0	78.0	57.0	43.0
		重量(ト)	26	29	25	15	27	22	34	24	19
		金額(千円)	27,160	35,722	31,716	17,650	30,556	21,433	32,345	25,949	19,595
		平均価格(円)	1,041	1,214	1,268	1,217	1,135	992	962	1,092	1,054
	1	頭数(頭)	—	1.0	—	—	—	—	—	—	—
		重量(ト)	—	0	—	—	—	—	—	—	—
		金額(千円)	—	434	—	—	—	—	—	—	—
		平均価格(円)	—	953	—	—	—	—	—	—	—
計	頭数(頭)	286.0	394.0	382.0	200.0	304.0	250.0	280.0	207.0	222.0	
	重量(ト)	121	167	163	86	135	115	124	91	101	
	金額(千円)	156,331	234,012	235,423	126,252	186,922	149,040	147,773	112,677	125,122	
	平均価格(円)	1,289	1,402	1,445	1,465	1,383	1,301	1,192	1,236	1,242	

区 分		平成 15年度	平成 16年度	平成 17年度	平成 18年度	平成 19年度	平成 20年度	平成 21年度	平成 22年度	平成 23年度	
B	5	頭数(頭)	12.0	10.0	5.0	6.0	13.0	21.0	9.0	1.0	5.0
		重量(ト)	5	4	2	3	6	11	5	0	2
		金額(千円)	8,614	6,726	4,350	5,823	10,335	18,643	7,360	561	3,754
		平均価格(円)	1,704	1,623	1,926	2,018	1,672	1,626	1,617	1,418	1,511
	4	頭数(頭)	251.0	194.0	192.0	198.0	298.0	507.0	215.0	142.0	207.0
		重量(ト)	106	85	83	89	139	242	100	64	96
		金額(千円)	156,299	129,694	129,629	142,478	213,780	341,757	137,108	87,263	132,460
		平均価格(円)	1,481	1,526	1,554	1,607	1,534	1,413	1,378	1,361	1,384
	3	頭数(頭)	1,703.0	2,479.0	2,841.0	2,072.0	2,442.0	1,907.0	1,583.0	1,356.0	1,325.0
		重量(ト)	713	1,053	1,214	903	1,089	869	715	605	592
		金額(千円)	878,747	1,425,062	1,682,579	1,240,781	1,427,358	1,047,228	824,168	732,250	715,896
		平均価格(円)	1,233	1,353	1,386	1,375	1,310	1,205	1,153	1,211	1,209
	2	頭数(頭)	1,598.0	2,133.0	1,791.0	1,710.0	2,077.0	1,803.0	2,190.0	1,936.0	1,613.0
		重量(ト)	650	873	735	720	890	776	954	830	689
		金額(千円)	664,393	1,048,594	907,983	838,018	964,091	779,268	897,721	856,207	697,132
		平均価格(円)	1,023	1,201	1,235	1,164	1,083	1,005	941	1,032	1,012
	1	頭数(頭)	6.0	21.0	1.0	8.0	3.0	15.0	31.0	16.0	15.0
		重量(ト)	2	8	0	2	1	5	10	5	5
		金額(千円)	1,473	6,008	226	1,229	679	2,682	4,970	2,883	2,485
		平均価格(円)	619	779	735	581	649	538	504	582	508
計	頭数(頭)	3,570.0	4,837.0	4,830.0	3,994.0	4,833.0	4,253.0	4,028.0	3,451.0	3,165.0	
	重量(ト)	1,475	2,024	2,035	1,716	2,126	1,903	1,783	1,504	1,384	
	金額(千円)	1,709,526	2,616,084	2,724,768	2,228,329	2,616,243	2,189,577	1,871,327	1,679,163	1,551,727	
	平均価格(円)	1,159	1,293	1,339	1,298	1,231	1,151	1,049	1,117	1,121	

区 分		平成 15年度	平成 16年度	平成 17年度	平成 18年度	平成 19年度	平成 20年度	平成 21年度	平成 22年度	平成 23年度	
C	5	頭数(頭)	1.0	—	—	—	—	2.0	1.0	—	—
		重量(ト)	0	—	—	—	—	1	1	—	—
		金額(千円)	641	—	—	—	—	1,754	746	—	—
		平均価格(円)	1,579	—	—	—	—	1,418	1,449	—	—
	4	頭数(頭)	10.0	10.0	8.0	4.0	44.0	72.0	21.0	8.0	12.0
		重量(ト)	5	5	4	2	20	37	10	4	6
		金額(千円)	6,412	6,728	5,971	2,936	29,611	48,861	12,311	5,041	7,594
		平均価格(円)	1,349	1,432	1,488	1,577	1,447	1,335	1,232	1,315	1,323
	3	頭数(頭)	308.0	420.0	504.0	524.0	612.0	592.0	401.0	279.0	240.0
		重量(ト)	131	183	227	241	283	280	193	128	112
		金額(千円)	151,152	238,223	304,992	319,623	351,181	320,747	214,318	148,945	128,315
		平均価格(円)	1,154	1,304	1,343	1,326	1,241	1,145	1,111	1,163	1,142
	2	頭数(頭)	485.0	735.0	537.0	846.0	941.0	1,036.0	1,170.0	920.0	713.0
		重量(ト)	191	299	221	371	407	458	522	406	303
		金額(千円)	183,084	341,836	260,866	412,466	412,526	436,167	469,971	389,510	288,335
		平均価格(円)	961	1,142	1,180	1,111	1,012	953	900	959	953
	1	頭数(頭)	55.0	46.0	19.0	46.0	33.0	93.0	87.0	121.0	205.0
		重量(ト)	13	11	4	11	7	22	20	24	41
		金額(千円)	5,987	7,331	2,121	5,610	3,378	10,515	8,200	9,808	15,285
		平均価格(円)	471	653	538	522	476	481	414	403	369
計	頭数(頭)	859.0	1,211.0	1,068.0	1,420.0	1,630.0	1,795.0	1,680.0	1,328.0	1,170.0	
	重量(ト)	339	498	456	625	718	798	746	563	462	
	金額(千円)	347,276	594,118	573,950	740,635	796,696	818,045	705,545	553,304	439,529	
	平均価格(円)	1,023	1,193	1,259	1,186	1,109	1,025	946	984	951	

区 分		平成 15年度	平成 16年度	平成 17年度	平成 18年度	平成 19年度	平成 20年度	平成 21年度	平成 22年度	平成 23年度	
計	5	頭数(頭)	23.0	20.0	11.0	13.0	18.0	39.0	19.0	4.0	10.0
		重量(ト)	10	9	5	6	9	21	9	2	5
		金額(千円)	16,786	13,845	9,435	11,889	14,454	33,497	14,800	3,087	7,303
		平均価格(円)	1,736	1,619	1,982	1,932	1,694	1,633	1,623	1,628	1,505
	4	頭数(頭)	320.0	281.0	272.0	251.0	422.0	660.0	302.0	195.0	276.0
		重量(ト)	135	123	119	112	197	316	140	88	128
		金額(千円)	200,450	188,201	184,990	181,469	302,225	445,818	191,446	120,050	175,658
		平均価格(円)	1,484	1,531	1,558	1,619	1,535	1,412	1,369	1,358	1,377
	3	頭数(頭)	2,166.0	3,134.0	3,589.0	2,706.0	3,211.0	2,604.0	2,111.0	1,737.0	1,682.0
		重量(ト)	910	1,336	1,545	1,191	1,441	1,197	964	778	758
		金額(千円)	1,113,800	1,802,243	2,136,802	1,626,884	1,871,953	1,427,282	1,105,192	937,650	910,586
		平均価格(円)	1,224	1,349	1,383	1,366	1,299	1,192	1,147	1,205	1,201
	2	頭数(頭)	2,145.0	2,939.0	2,388.0	2,590.0	3,080.0	2,887.0	3,438.0	2,913.0	2,369.0
		重量(ト)	866	1,202	981	1,106	1,324	1,255	1,510	1,260	1,010
		金額(千円)	874,637	1,426,153	1,200,566	1,268,135	1,407,173	1,236,868	1,400,037	1,271,666	1,005,062
		平均価格(円)	1,010	1,186	1,224	1,147	1,063	986	927	1,009	995
	1	頭数(頭)	61.0	68.0	20.0	54.0	36.0	108.0	118.0	137.0	220.0
		重量(ト)	15	19	4	13	8	27	30	29	46
		金額(千円)	7,460	13,772	2,347	6,839	4,058	13,197	13,171	12,691	17,771
		平均価格(円)	494	710	552	532	499	491	444	433	384
合計	頭数(頭)	4,715.0	6,442.0	6,280.0	5,614.0	6,767.0	6,298.0	5,988.0	4,986.0	4,557.0	
	重量(ト)	1,936	2,689	2,654	2,427	2,979	2,815	2,653	2,158	1,947	
	金額(千円)	2,213,133	3,444,213	3,534,140	3,095,216	3,599,862	3,156,662	2,724,646	2,345,144	2,116,379	
	平均価格(円)	1,143	1,281	1,332	1,275	1,208	1,121	1,027	1,087	1,087	

(

区 分		平成 15年度	平成 16年度	平成 17年度	平成 18年度	平成 19年度	平成 20年度	平成 21年度	平成 22年度	平成 23年度
A	5	頭数(頭)	—	—	—	—	—	—	—	—
		重量(ト)	—	—	—	—	—	—	—	—
		金額(千円)	—	—	—	—	—	—	—	—
		平均価格(円)	—	—	—	—	—	—	—	—
	4	頭数(頭)	—	—	—	—	—	—	—	—
		重量(ト)	—	—	—	—	—	—	—	—
		金額(千円)	—	—	—	—	—	—	—	—
		平均価格(円)	—	—	—	—	—	—	—	—
	3	頭数(頭)	—	1.0	—	—	—	—	—	—
		重量(ト)	—	0	—	—	—	—	—	—
		金額(千円)	—	445	—	—	—	—	—	—
		平均価格(円)	—	966	—	—	—	—	—	—
	2	頭数(頭)	—	—	—	1.0	—	—	—	—
		重量(ト)	—	—	—	0	—	—	—	—
		金額(千円)	—	—	—	478	—	—	—	—
		平均価格(円)	—	—	—	1,000	—	—	—	—
1	頭数(頭)	—	—	—	—	—	—	—	—	
	重量(ト)	—	—	—	—	—	—	—	—	
	金額(千円)	—	—	—	—	—	—	—	—	
	平均価格(円)	—	—	—	—	—	—	—	—	
計	頭数(頭)	—	1.0	—	1.0	—	—	—	—	
	重量(ト)	—	0	—	0	—	—	—	—	
	金額(千円)	—	445	—	478	—	—	—	—	
	平均価格(円)	—	966	—	1,000	—	—	—	—	

区 分		平成 15年度	平成 16年度	平成 17年度	平成 18年度	平成 19年度	平成 20年度	平成 21年度	平成 22年度	平成 23年度	
B	5	頭数(頭)	—	—	—	—	—	—	—	—	
		重量(ト)	—	—	—	—	—	—	—	—	
		金額(千円)	—	—	—	—	—	—	—	—	
		平均価格(円)	—	—	—	—	—	—	—	—	
	4	頭数(頭)	3.0	2.0	3.0	—	—	—	—	—	
		重量(ト)	1	1	1	—	—	—	—	—	
		金額(千円)	1,468	980	1,431	—	—	—	—	—	
		平均価格(円)	1,051	1,109	1,152	—	—	—	—	—	
	3	頭数(頭)	139.0	187.0	143.0	31.0	56.0	25.0	10.0	—	3.0
		重量(ト)	62	87	65	13	24	11	4	—	1
		金額(千円)	54,022	84,347	63,344	13,336	21,354	9,464	3,827	—	984
		平均価格(円)	874	975	980	994	874	866	858	—	745
	2	頭数(頭)	508.0	648.0	443.0	336.0	376.0	277.0	195.0	138.0	119.0
		重量(ト)	217	280	186	136	159	117	81	57	50
		金額(千円)	152,046	237,151	156,308	107,243	114,743	85,607	53,957	33,760	29,553
		平均価格(円)	701	846	841	791	723	735	664	596	597
	1	頭数(頭)	18.0	46.0	12.0	33.0	34.0	38.0	40.0	38.0	71.0
		重量(ト)	7	18	4	12	13	15	15	15	27
		金額(千円)	3,427	11,520	2,710	6,739	6,863	7,577	6,737	6,727	12,875
		平均価格(円)	502	649	605	557	524	518	442	458	476
計	頭数(頭)	668.0	883.0	601.0	400.0	466.0	340.0	245.0	176.0	193.0	
	重量(ト)	287	386	256	161	196	142	101	71	78	
	金額(千円)	210,963	333,999	223,792	127,317	142,959	102,648	64,520	40,486	43,412	
	平均価格(円)	735	866	873	790	728	722	639	568	557	

区 分		平成 15年度	平成 16年度	平成 17年度	平成 18年度	平成 19年度	平成 20年度	平成 21年度	平成 22年度	平成 23年度	
C	5	頭数(頭)	—	—	—	—	—	—	—	—	
		重量(ト)	—	—	—	—	—	—	—	—	
		金額(千円)	—	—	—	—	—	—	—	—	
		平均価格(円)	—	—	—	—	—	—	—	—	
	4	頭数(頭)	—	—	—	—	—	—	—	—	
		重量(ト)	—	—	—	—	—	—	—	—	
		金額(千円)	—	—	—	—	—	—	—	—	
		平均価格(円)	—	—	—	—	—	—	—	—	
	3	頭数(頭)	62.0	122.0	99.0	33.0	43.0	24.0	9.0	7.0	3.0
		重量(ト)	27	56	44	14	19	11	4	3	1
		金額(千円)	22,568	52,688	42,680	13,509	15,564	8,724	2,764	2,263	808
		平均価格(円)	826	937	965	966	825	825	743	699	581
	2	頭数(頭)	613.0	1,030.0	771.0	620.0	693.0	498.0	437.0	467.0	621.0
		重量(ト)	241	413	296	243	270	193	171	186	251
		金額(千円)	155,771	324,122	225,478	173,294	175,027	128,526	95,461	97,110	134,740
		平均価格(円)	647	784	761	712	648	664	559	523	537
	1	頭数(頭)	354.0	388.0	344.0	345.0	555.0	544.0	489.0	755.0	1,160.0
		重量(ト)	99	108	94	96	153	146	134	218	340
		金額(千円)	46,745	60,165	42,895	42,373	70,491	67,094	51,046	84,094	143,589
		平均価格(円)	472	556	458	440	459	461	382	386	422
計	頭数(頭)	1,029.0	1,540.0	1,214.0	998.0	1,291.0	1,066.0	935.0	1,229.0	1,784.0	
	重量(ト)	367	578	434	354	442	350	308	407	592	
	金額(千円)	225,084	436,975	311,053	229,176	261,082	204,345	149,271	183,467	279,137	
	平均価格(円)	613	756	716	648	590	584	485	451	471	

区 分		平成 15年度	平成 16年度	平成 17年度	平成 18年度	平成 19年度	平成 20年度	平成 21年度	平成 22年度	平成 23年度	
計	5	頭数(頭)	—	—	—	—	—	—	—	—	
		重量(ト)	—	—	—	—	—	—	—	—	
		金額(千円)	—	—	—	—	—	—	—	—	
		平均価格(円)	—	—	—	—	—	—	—	—	
	4	頭数(頭)	3.0	2.0	3.0	—	—	—	—	—	
		重量(ト)	1	1	1	—	—	—	—	—	
		金額(千円)	1,468	980	1,431	—	—	—	—	—	
		平均価格(円)	1,051	1,109	1,152	—	—	—	—	—	
	3	頭数(頭)	201.0	310.0	242.0	64.0	99.0	49.0	19.0	7.0	6.0
		重量(ト)	89	143	109	27	43	22	8	3	3
		金額(千円)	76,590	137,480	106,024	26,844	36,918	18,188	6,590	2,263	1,792
		平均価格(円)	859	960	974	980	853	846	806	699	661
	2	頭数(頭)	1,121.0	1,678.0	1,214.0	957.0	1,069.0	775.0	632.0	605.0	740.0
		重量(ト)	458	694	482	379	429	310	252	242	301
		金額(千円)	307,817	561,273	381,786	281,015	289,770	214,133	149,418	130,869	164,293
		平均価格(円)	673	809	791	741	676	691	593	540	547
	1	頭数(頭)	372.0	434.0	356.0	378.0	589.0	582.0	529.0	793.0	1,231.0
		重量(ト)	106	126	98	108	167	160	149	232	367
		金額(千円)	50,172	71,685	45,605	49,112	77,353	74,672	57,783	90,821	156,464
		平均価格(円)	474	569	465	453	464	466	388	391	426
合計	頭数(頭)	1,697.0	2,424.0	1,815.0	1,399.0	1,757.0	1,406.0	1,180.0	1,405.0	1,977.0	
	重量(ト)	654	964	691	515	639	492	409	478	670	
	金額(千円)	436,046	771,419	534,846	356,971	404,041	306,993	213,791	223,953	322,549	
	平均価格(円)	667	800	775	693	633	624	523	469	481	

(

区 分		平成 15年度	平成 16年度	平成 17年度	平成 18年度	平成 19年度	平成 20年度	平成 21年度	平成 22年度	平成 23年度	
A	5	頭数(頭)	516.0	480.0	562.0	666.0	839.0	932.0	820.0	913.0	1,049.0
		重量(ト)	217	204	247	301	387	430	372	411	485
		金額(千円)	507,752	500,253	627,104	762,671	946,702	962,727	800,331	873,297	1,013,430
		平均価格(円)	2,336	2,449	2,534	2,531	2,444	2,240	2,150	2,123	2,088
	4	頭数(頭)	1,951.0	2,041.0	2,413.0	2,491.0	2,620.0	2,219.0	2,226.0	2,653.0	3,269.0
		重量(ト)	790	840	1,021	1,073	1,161	990	979	1,152	1,452
		金額(千円)	1,492,779	1,722,109	2,182,907	2,292,014	2,387,241	1,826,344	1,690,905	1,974,482	2,449,200
		平均価格(円)	1,890	2,050	2,137	2,137	2,056	1,844	1,727	1,714	1,686
	3	頭数(頭)	2,448.0	3,105.0	3,279.0	2,537.0	2,219.0	1,661.0	1,921.0	2,384.0	2,756.0
		重量(ト)	970	1,248	1,352	1,056	948	716	816	998	1,178
		金額(千円)	1,584,354	2,266,280	2,553,274	1,974,512	1,663,639	1,068,254	1,154,336	1,456,236	1,712,785
		平均価格(円)	1,633	1,815	1,889	1,870	1,755	1,492	1,415	1,459	1,454
2	頭数(頭)	1,173.0	998.0	784.0	890.0	758.0	648.0	948.0	1,142.0	1,314.0	
	重量(ト)	454	386	310	351	308	260	369	430	509	
	金額(千円)	604,407	599,049	484,796	525,125	415,297	297,526	382,240	473,508	569,976	
	平均価格(円)	1,331	1,553	1,565	1,495	1,348	1,142	1,037	1,101	1,121	
1	頭数(頭)	—	4.0	1.0	5.0	—	2.0	5.0	5.0	5.0	
	重量(ト)	—	2	0	2	—	1	2	2	2	
	金額(千円)	—	1,316	282	1,212	—	366	828	955	853	
	平均価格(円)	—	876	941	754	—	610	511	545	541	
計	頭数(頭)	6,088.0	6,628.0	7,039.0	6,589.0	6,436.0	5,462.0	5,920.0	7,097.0	8,393.0	
	重量(ト)	2,432	2,680	2,930	2,783	2,805	2,397	2,538	2,993	3,626	
	金額(千円)	4,189,291	5,089,006	5,848,362	5,555,533	5,412,879	4,155,218	4,028,639	4,778,478	5,746,244	
	平均価格(円)	1,723	1,899	1,996	1,996	1,930	1,733	1,588	1,596	1,585	

区 分		平成 15年度	平成 16年度	平成 17年度	平成 18年度	平成 19年度	平成 20年度	平成 21年度	平成 22年度	平成 23年度	
B	5	頭数(頭)	41.0	28.0	32.0	28.0	66.0	101.0	79.0	42.0	67.0
		重量(ト)	16	11	14	13	31	48	35	19	32
		金額(千円)	32,078	22,382	30,350	29,423	66,249	93,237	66,022	36,145	59,699
		平均価格(円)	1,953	2,009	2,243	2,217	2,136	1,948	1,880	1,924	1,889
	4	頭数(頭)	549.0	434.0	437.0	558.0	696.0	917.0	548.0	511.0	776.0
		重量(ト)	223	182	185	246	315	422	243	222	352
		金額(千円)	366,227	320,659	339,138	464,827	555,802	647,982	369,817	340,906	541,863
		平均価格(円)	1,641	1,764	1,829	1,893	1,767	1,537	1,521	1,535	1,538
	3	頭数(頭)	2,550.0	3,511.0	3,794.0	2,978.0	3,204.0	2,537.0	2,214.0	2,163.0	2,329.0
		重量(ト)	1,046	1,470	1,602	1,276	1,404	1,134	975	932	1,014
		金額(千円)	1,351,120	2,089,880	2,337,258	1,902,402	1,934,352	1,413,242	1,169,128	1,185,494	1,290,814
		平均価格(円)	1,292	1,422	1,459	1,491	1,378	1,246	1,199	1,272	1,273
2	頭数(頭)	3,373.0	3,952.0	3,231.0	3,307.0	3,436.0	3,242.0	4,393.0	4,735.0	4,777.0	
	重量(ト)	1,297	1,551	1,257	1,301	1,393	1,291	1,714	1,759	1,788	
	金額(千円)	1,234,457	1,756,623	1,462,869	1,462,367	1,442,467	1,205,921	1,464,820	1,610,887	1,596,247	
	平均価格(円)	952	1,133	1,164	1,124	1,035	934	855	916	893	
1	頭数(頭)	71.0	125.0	40.0	74.0	143.0	259.0	499.0	521.0	580.0	
	重量(ト)	23	42	13	24	46	79	145	145	167	
	金額(千円)	11,214	28,596	7,446	14,460	27,613	42,891	72,176	84,666	90,892	
	平均価格(円)	486	673	587	597	603	544	497	582	544	
計	頭数(頭)	6,584.0	8,050.0	7,534.0	6,945.0	7,545.0	7,056.0	7,733.0	7,972.0	8,529.0	
	重量(ト)	2,605	3,256	3,071	2,860	3,188	2,973	3,112	3,078	3,352	
	金額(千円)	2,995,097	4,218,140	4,177,061	3,873,478	4,026,482	3,403,274	3,141,963	3,258,097	3,579,515	
	平均価格(円)	1,150	1,295	1,360	1,354	1,263	1,145	1,010	1,059	1,068	

区 分		平成 15年度	平成 16年度	平成 17年度	平成 18年度	平成 19年度	平成 20年度	平成 21年度	平成 22年度	平成 23年度	
C	5	頭数(頭)	1.0	—	—	—	—	4.0	1.0	—	—
		重量(ト)	0	—	—	—	—	2	1	—	—
		金額(千円)	641	—	—	—	—	3,482	746	—	—
		平均価格(円)	1,579	—	—	—	—	1,596	1,449	—	—
	4	頭数(頭)	10.0	10.0	8.0	5.0	48.0	75.0	23.0	10.0	16.0
		重量(ト)	5	5	4	2	22	38	11	5	7
		金額(千円)	6,412	6,728	5,971	3,775	32,822	50,472	13,199	6,343	9,909
		平均価格(円)	1,349	1,432	1,488	1,654	1,478	1,338	1,234	1,369	1,334
	3	頭数(頭)	375.0	547.0	605.0	567.0	667.0	630.0	425.0	295.0	258.0
		重量(ト)	160	241	272	259	306	295	202	135	120
		金額(千円)	176,016	293,982	349,199	340,532	371,629	334,895	223,136	155,517	137,300
		平均価格(円)	1,101	1,220	1,283	1,313	1,214	1,133	1,106	1,154	1,142
	2	頭数(頭)	1,169.0	1,832.0	1,331.0	1,499.0	1,742.0	1,835.0	1,837.0	1,529.0	1,411.0
		重量(ト)	451	731	524	625	708	733	756	629	575
		金額(千円)	351,439	680,979	492,164	595,008	611,795	617,074	601,586	511,645	437,685
		平均価格(円)	779	932	939	953	864	842	796	813	761
	1	頭数(頭)	609.0	537.0	445.0	461.0	761.0	1,679.0	1,598.0	1,702.0	1,844.0
		重量(ト)	153	141	115	122	199	372	354	403	477
		金額(千円)	70,406	78,860	53,883	55,053	92,336	168,999	138,995	165,612	203,806
		平均価格(円)	461	559	471	450	464	454	392	411	427
計	頭数(頭)	2,164.0	2,926.0	2,389.0	2,532.0	3,218.0	4,223.0	3,884.0	3,536.0	3,529.0	
	重量(ト)	769	1,117	915	1,009	1,236	1,441	1,323	1,172	1,180	
	金額(千円)	604,914	1,060,549	901,217	994,369	1,108,582	1,174,923	977,662	839,117	788,700	
	平均価格(円)	787	949	985	986	897	816	739	716	669	

区 分		平成 15年度	平成 16年度	平成 17年度	平成 18年度	平成 19年度	平成 20年度	平成 21年度	平成 22年度	平成 23年度	
計	5	頭数(頭)	558.0	508.0	594.0	694.0	905.0	1,037.0	900.0	955.0	1,116.0
		重量(ト)	234	215	261	315	418	480	408	430	517
		金額(千円)	540,471	522,635	657,453	792,094	1,012,950	1,059,447	867,099	909,442	1,073,129
		平均価格(円)	2,308	2,427	2,519	2,518	2,421	2,208	2,126	2,114	2,076
	4	頭数(頭)	2,510.0	2,485.0	2,858.0	3,054.0	3,364.0	3,211.0	2,797.0	3,174.0	4,061.0
		重量(ト)	1,018	1,026	1,211	1,321	1,498	1,450	1,233	1,379	1,812
		金額(千円)	1,865,419	2,049,496	2,528,016	2,760,616	2,975,865	2,524,798	2,073,921	2,321,731	3,000,972
		平均価格(円)	1,833	1,997	2,088	2,090	1,986	1,742	1,682	1,684	1,656
	3	頭数(頭)	5,373.0	7,163.0	7,678.0	6,082.0	6,090.0	4,828.0	4,560.0	4,842.0	5,343.0
		重量(ト)	2,176	2,959	3,226	2,591	2,658	2,145	1,993	2,065	2,312
		金額(千円)	3,111,490	4,650,142	5,239,731	4,217,446	3,969,620	2,816,392	2,546,600	2,797,247	3,140,899
		平均価格(円)	1,430	1,571	1,624	1,628	1,494	1,313	1,278	1,354	1,359
	2	頭数(頭)	5,715.0	6,782.0	5,346.0	5,696.0	5,936.0	5,725.0	7,178.0	7,406.0	7,502.0
		重量(ト)	2,202	2,667	2,091	2,277	2,410	2,285	2,838	2,818	2,872
		金額(千円)	2,190,302	3,036,651	2,439,829	2,582,499	2,469,559	2,120,522	2,448,647	2,596,040	2,603,908
		平均価格(円)	995	1,138	1,167	1,134	1,025	928	863	921	907
	1	頭数(頭)	680.0	666.0	486.0	540.0	904.0	1,940.0	2,102.0	2,228.0	2,429.0
		重量(ト)	176	185	127	148	245	452	501	551	646
		金額(千円)	81,620	108,772	61,611	70,725	119,949	212,256	211,999	251,232	295,551
		平均価格(円)	464	587	483	477	490	470	423	456	458
合計	頭数(頭)	14,836.0	17,604.0	16,962.0	16,066.0	17,199.0	16,741.0	17,537.0	18,605.0	20,451.0	
	重量(ト)	5,806	7,054	6,916	6,651	7,229	6,811	6,973	7,243	8,158	
	金額(千円)	7,789,302	10,367,696	10,926,640	10,423,379	10,547,943	8,733,415	8,148,265	8,875,692	10,114,459	
	平均価格(円)	1,342	1,470	1,580	1,567	1,459	1,282	1,169	1,225	1,240	

(

区 分		4月	5月	6月	7月	8月	9月	10月	11月	12月	1月	2月	3月	
A	5	頭数(頭)	148.0	83.0	49.0	85.0	79.0	79.0	94.0	98.0	123.0	56.0	77.0	73.0
		重量(ト)	69	38	22	40	37	36	42	45	59	25	36	34
		金額(千円)	142,429	76,333	42,428	84,179	77,487	75,777	85,261	99,077	132,680	51,544	73,654	69,030
		平均価格(円)	2,074	1,992	1,909	2,129	2,113	2,117	2,017	2,207	2,254	2,043	2,046	2,006
	4	頭数(頭)	314.0	241.0	214.0	303.0	242.0	249.0	278.0	324.0	390.0	201.0	219.0	237.0
		重量(ト)	138	107	93	136	106	110	122	146	175	88	98	106
		金額(千円)	237,410	178,281	146,382	224,203	173,921	193,382	209,365	251,913	308,485	148,940	164,903	176,412
		平均価格(円)	1,717	1,662	1,579	1,644	1,645	1,758	1,713	1,729	1,761	1,684	1,680	1,659
	3	頭数(頭)	267.0	181.0	204.0	197.0	230.0	216.0	200.0	278.0	291.0	183.0	192.0	200.0
		重量(ト)	115	77	86	84	98	91	84	120	125	78	82	85
		金額(千円)	173,216	110,000	114,480	115,692	137,433	137,487	127,696	182,643	186,993	114,152	120,260	126,359
		平均価格(円)	1,513	1,435	1,333	1,378	1,398	1,509	1,517	1,518	1,497	1,470	1,475	1,479
	2	頭数(頭)	114.0	80.0	81.0	118.0	101.0	110.0	119.0	126.0	110.0	94.0	107.0	111.0
重量(ト)		44	30	31	45	39	42	45	49	44	37	42	44	
金額(千円)		53,561	32,625	31,924	46,516	43,236	47,143	49,835	56,794	49,846	41,309	49,168	48,423	
平均価格(円)		1,216	1,094	1,034	1,028	1,098	1,132	1,118	1,163	1,140	1,121	1,182	1,112	
1	頭数(頭)	2.0	—	—	1.0	1.0	—	—	—	—	—	—	1.0	
	重量(ト)	1	—	—	0	0	—	—	—	—	—	—	0	
	金額(千円)	349	—	—	185	162	—	—	—	—	—	—	158	
	平均価格(円)	632	—	—	530	527	—	—	—	—	—	—	427	
計	頭数(頭)	845.0	585.0	548.0	704.0	653.0	654.0	691.0	826.0	914.0	534.0	595.0	622.0	
	重量(ト)	366	252	232	305	280	279	293	360	403	228	257	270	
	金額(千円)	606,965	397,239	335,213	470,775	432,239	453,790	472,158	590,427	678,003	355,945	407,985	420,382	
	平均価格(円)	1,658	1,576	1,447	1,541	1,542	1,629	1,610	1,641	1,684	1,560	1,586	1,557	

区 分		4月	5月	6月	7月	8月	9月	10月	11月	12月	1月	2月	3月	
B	5	頭数(頭)	4.0	2.0	3.0	7.0	8.0	12.0	2.0	3.0	8.0	3.0	6.0	4.0
		重量(ト)	2	1	1	3	4	6	1	1	4	2	3	2
		金額(千円)	3,501	1,568	2,710	6,115	6,594	12,133	1,876	2,566	6,700	3,151	5,349	3,683
		平均価格(円)	1,913	1,858	1,912	1,852	1,855	2,054	2,023	1,949	1,830	1,933	1,923	1,896
	4	頭数(頭)	70.0	51.0	17.0	57.0	51.0	39.0	46.0	56.0	55.0	42.0	43.0	42.0
		重量(ト)	32	23	7	26	22	17	21	24	25	19	20	19
		金額(千円)	52,676	35,433	10,516	39,809	33,546	28,186	33,968	38,488	42,598	30,923	32,711	30,549
		平均価格(円)	1,641	1,554	1,476	1,508	1,500	1,626	1,648	1,601	1,672	1,624	1,631	1,590
	3	頭数(頭)	81.0	65.0	58.0	102.0	87.0	87.0	84.0	116.0	123.0	69.0	67.0	62.0
		重量(ト)	35	26	24	43	36	36	34	51	52	29	28	27
		金額(千円)	50,074	34,984	29,611	55,222	45,667	51,572	47,312	72,823	73,295	38,724	38,873	35,775
		平均価格(円)	1,449	1,324	1,219	1,285	1,277	1,424	1,373	1,437	1,418	1,349	1,405	1,344
	2	頭数(頭)	299.0	284.0	205.0	293.0	235.0	300.0	287.0	279.0	276.0	174.0	186.0	227.0
重量(ト)		101	96	69	99	81	105	97	98	98	61	65	81	
金額(千円)		89,503	80,433	57,121	74,795	62,944	89,906	82,417	83,582	82,850	50,069	53,005	62,937	
平均価格(円)		889	837	826	757	782	859	854	857	842	814	811	782	
1	頭数(頭)	50.0	22.0	33.0	54.0	60.0	45.0	47.0	34.0	45.0	34.0	29.0	41.0	
	重量(ト)	14	6	8	15	16	12	13	9	13	10	8	11	
	金額(千円)	9,128	4,162	4,844	7,808	8,341	7,623	7,536	4,986	6,281	5,221	4,254	5,347	
	平均価格(円)	673	684	583	531	509	615	592	546	493	545	524	472	
計	頭数(頭)	504.0	424.0	316.0	513.0	441.0	483.0	466.0	488.0	507.0	322.0	331.0	376.0	
	重量(ト)	183	152	110	186	159	176	165	183	192	120	124	140	
	金額(千円)	204,882	156,581	104,801	183,750	157,093	189,421	173,109	202,444	211,723	128,089	134,192	138,291	
	平均価格(円)	1,121	1,029	950	987	991	1,073	1,047	1,108	1,103	1,064	1,082	991	

頭数(頭)	-	-	-	-	-	-	-	-	-	-	-	-	-
重量(t)	-	-	-	-	-	-	-	-	-	-	-	-	-
金額(千円)	-	-	-	-	-	-	-	-	-	-	-	-	-
()	-	-	-	-	-	-					50E X 8CE		@

() - - = - - - -- , - - - -

(

区 分		4月	5月	6月	7月	8月	9月	10月	11月	12月	1月	2月	3月	
A	5	頭数(頭)	—	—	—	—	—	—	1.0	1.0	1.0	1.0	1.0	—
		重量(ト)	—	—	—	—	—	—	0	1	0	0	0	—
		金額(千円)	—	—	—	—	—	—	649	744	707	638	812	—
		平均価格(円)	—	—	—	—	—	—	1,493	1,462	1,523	1,386	1,625	—
	4	頭数(頭)	5.0	6.0	5.0	9.0	4.0	5.0	4.0	7.0	5.0	4.0	1.0	2.0
		重量(ト)	2	3	2	4	2	2	2	3	2	2	0	1
		金額(千円)	3,026	4,322	2,856	5,633	2,123	3,222	2,514	4,268	3,194	2,574	664	1,208
		平均価格(円)	1,380	1,374	1,324	1,383	1,246	1,311	1,301	1,370	1,471	1,436	1,427	1,365
	3	頭数(頭)	10.0	12.0	11.0	14.0	11.0	10.0	6.0	12.0	14.0	4.0	6.0	7.0
		重量(ト)	5	6	5	7	5	5	3	6	6	2	3	3
		金額(千円)	6,028	6,933	5,755	8,393	6,114	5,753	3,420	7,130	7,832	2,101	3,262	3,654
		平均価格(円)	1,331	1,240	1,205	1,272	1,210	1,251	1,214	1,260	1,252	1,106	1,240	1,112
	2	頭数(頭)	4.0	5.0	4.0	3.0	1.0	2.0	2.0	8.0	7.0	2.0	3.0	2.0
重量(ト)		2	2	2	1	1	1	1	3	3	1	1	1	
金額(千円)		2,038	2,295	1,957	1,541	534	976	818	3,561	3,019	849	1,231	777	
平均価格(円)		1,127	1,133	1,149	1,113	1,051	1,099	989	1,051	990	914	1,000	923	
1	頭数(頭)	—	—	—	—	—	—	—	—	—	—	—	—	
	重量(ト)	—	—	—	—	—	—	—	—	—	—	—	—	
	金額(千円)	—	—	—	—	—	—	—	—	—	—	—	—	
	平均価格(円)	—	—	—	—	—	—	—	—	—	—	—	—	
計	頭数(頭)	19.0	23.0	20.0	26.0	16.0	17.0	13.0	28.0	27.0	11.0	11.0	11.0	
	重量(ト)	9	11	9	12	7	8	6	13	12	5	5	5	
	金額(千円)	11,092	13,550	10,568	15,567	8,771	9,951	7,401	15,703	14,751	6,161	5,968	5,639	
	平均価格(円)	1,300	1,259	1,224	1,291	1,207	1,253	1,231	1,239	1,235	1,213	1,237	1,125	

区 分		4月	5月	6月	7月	8月	9月	10月	11月	12月	1月	2月	3月	
B	5	頭数(頭)	1.0	—	—	—	—	—	1.0	—	—	2.0	1.0	—
		重量(ト)	1	—	—	—	—	—	1	—	—	1	0	—
		金額(千円)	847	—	—	—	—	—	748	—	—	1,489	670	—
		平均価格(円)	1,553	—	—	—	—	—	1,491	—	—	1,502	1,502	—
	4	頭数(頭)	22.0	12.0	8.0	19.0	8.0	24.0	21.0	19.0	22.0	16.0	23.0	13.0
		重量(ト)	11	6	4	9	4	11	9	8	10	8	10	6
		金額(千円)	15,477	7,481	4,817	12,088	5,409	16,086	13,412	11,829	13,848	10,772	13,290	7,950
		平均価格(円)	1,417	1,346	1,261	1,354	1,408	1,417	1,415	1,392	1,404	1,427	1,324	1,362
	3	頭数(頭)	122.0	110.0	83.0	109.0	113.0	124.0	114.0	103.0	138.0	124.0	101.0	84.0
		重量(ト)	55	49	36	50	52	56	51	46	61	55	44	38
		金額(千円)	69,563	59,441	40,980	59,487	63,460	70,505	61,874	55,000	75,416	64,054	52,776	43,340
		平均価格(円)	1,266	1,212	1,136	1,196	1,230	1,256	1,217	1,202	1,229	1,164	1,196	1,151
	2	頭数(頭)	143.0	119.0	102.0	112.0	148.0	145.0	137.0	146.0	163.0	107.0	134.0	157.0
重量(ト)		61	51	42	47	62	62	59	62	69	47	58	67	
金額(千円)		67,883	55,122	43,441	47,207	63,828	67,274	62,727	58,814	66,385	45,090	55,806	63,556	
平均価格(円)		1,107	1,086	1,025	1,001	1,023	1,080	1,067	950	957	953	963	945	
1	頭数(頭)	1.0	—	2.0	—	3.0	3.0	—	—	2.0	1.0	3.0	—	
	重量(ト)	0	—	1	—	1	1	—	—	1	0	1	—	
	金額(千円)	153	—	344	—	466	665	—	—	392	55	411	—	
	平均価格(円)	486	—	557	—	481	670	—	—	513	211	422	—	
計	頭数(頭)	289.0	241.0	195.0	240.0	272.0	296.0	273.0	268.0	325.0	250.0	262.0	254.0	
	重量(ト)	128	105	83	106	119	131	120	116	141	111	114	111	
	金額(千円)	153,924	122,044	89,581	118,782	133,163	154,530	138,761	125,643	156,041	121,460	122,953	114,845	
	平均価格(円)	1,202	1,158	1,081	1,122	1,121	1,182	1,160	1,081	1,104	1,093	1,083	1,037	

区 分		4月	5月	6月	7月	8月	9月	10月	11月	12月	1月	2月	3月	
C	5	頭数(頭)	—	—	—	—	—	—	—	—	—	—	—	
		重量(ト)	—	—	—	—	—	—	—	—	—	—	—	
		金額(千円)	—	—	—	—	—	—	—	—	—	—	—	
		平均価格(円)	—	—	—	—	—	—	—	—	—	—	—	
	4	頭数(頭)	1.0	1.0	1.0	1.0	—	5.0	1.0	1.0	1.0	—	—	—
		重量(ト)	1	1	0	0	—	2	0	0	1	—	—	—
		金額(千円)	812	710	553	568	—	3,058	697	518	679	—	—	—
		平均価格(円)	1,412	1,323	1,198	1,261	—	1,331	1,455	1,280	1,261	—	—	—
	3	頭数(頭)	23.0	19.0	4.0	22.0	21.0	24.0	23.0	17.0	19.0	18.0	26.0	24.0
		重量(ト)	11	9	2	10	10	12	11	8	9	9	12	11
		金額(千円)	13,011	9,711	1,835	11,635	10,872	14,348	12,525	8,848	9,786	9,534	13,569	12,639
		平均価格(円)	1,213	1,110	985	1,112	1,144	1,221	1,155	1,154	1,131	1,091	1,138	1,102
2	頭数(頭)	46.0	37.0	47.0	63.0	75.0	62.0	60.0	68.0	73.0	60.0	56.0	66.0	
	重量(ト)	18	15	19	26	32	27	26	29	30	27	24	29	
	金額(千円)	18,522	14,701	18,110	25,147	31,753	27,251	26,556	27,071	25,930	26,015	21,449	25,830	
	平均価格(円)	1,024	1,001	936	957	985	1,003	1,019	933	861	969	886	902	
1	頭数(頭)	12.0	12.0	33.0	16.0	20.0	21.0	11.0	21.0	29.0	6.0	13.0	11.0	
	重量(ト)	3	2	5	4	4	4	3	5	6	1	3	2	
	金額(千円)	1,235	244	1,930	1,649	1,888	1,817	1,156	2,101	1,263	465	749	789	
	平均価格(円)	462	143	425	427	430	421	460	390	221	350	293	329	
計	頭数(頭)	82.0	69.0	85.0	102.0	116.0	112.0	95.0	107.0	122.0	84.0	95.0	101.0	
	重量(ト)	32	26	26	41	46	46	40	42	45	37	39	43	
	金額(千円)	33,580	25,366	22,429	38,999	44,514	46,473	40,934	38,538	37,657	36,013	35,768	39,258	
	平均価格(円)	1,048	988	855	950	965	1,021	1,026	908	837	976	924	924	

区 分		4月	5月	6月	7月	8月	9月	10月	11月	12月	1月	2月	3月	
計	5	頭数(頭)	1.0	—	—	—	—	—	2.0	1.0	1.0	3.0	2.0	—
		重量(ト)	1	—	—	—	—	—	1	1	0	1	1	—
		金額(千円)	847	—	—	—	—	—	1,397	744	707	2,127	1,482	—
		平均価格(円)	1,553	—	—	—	—	—	1,492	1,462	1,523	1,465	1,567	—
	4	頭数(頭)	28.0	19.0	14.0	29.0	12.0	34.0	26.0	27.0	28.0	20.0	24.0	15.0
		重量(ト)	14	9	6	13	6	16	12	12	13	9	11	7
		金額(千円)	19,315	12,513	8,225	18,289	7,532	22,365	16,624	16,616	17,721	13,346	13,954	9,158
		平均価格(円)	1,411	1,354	1,277	1,359	1,358	1,388	1,398	1,382	1,409	1,429	1,328	1,362
	3	頭数(頭)	155.0	141.0	98.0	145.0	145.0	158.0	143.0	132.0	171.0	146.0	133.0	115.0
		重量(ト)	70	63	43	67	66	72	64	59	76	66	59	52
		金額(千円)	88,602	76,085	48,570	79,515	80,447	90,606	77,820	70,978	93,033	75,688	69,607	59,633
		平均価格(円)	1,262	1,200	1,137	1,190	1,216	1,250	1,207	1,201	1,220	1,153	1,186	1,138
2	頭数(頭)	193.0	161.0	153.0	178.0	224.0	209.0	199.0	222.0	243.0	169.0	193.0	225.0	
	重量(ト)	81	67	63	75	95	90	86	94	103	75	83	97	
	金額(千円)	88,444	72,118	63,508	73,894	96,115	95,501	90,100	89,446	95,333	71,954	78,486	90,162	
	平均価格(円)	1,089	1,069	1,001	988	1,010	1,057	1,052	948	930	959	941	932	
1	頭数(頭)	13.0	12.0	35.0	16.0	23.0	24.0	11.0	21.0	31.0	7.0	16.0	11.0	
	重量(ト)	3	2	5	4	5	5	3	5	6	2	4	2	
	金額(千円)	1,387	244	2,274	1,649	2,354	2,482	1,156	2,101	1,655	520	1,160	789	
	平均価格(円)	465	143	440	427	439	467	460	390	256	327	328	329	
合計	頭数(頭)	390.0	333.0	300.0	368.0	404.0	425.0	381.0	403.0	474.0	345.0	368.0	366.0	
	重量(ト)	169	142	118	159	172	184	165	171	198	153	157	158	
	金額(千円)	198,596	160,960	122,577	173,347	186,449	210,954	187,096	179,884	208,449	163,634	164,690	159,742	
	平均価格(円)	1,178	1,135	1,041	1,091	1,083	1,145	1,131	1,050	1,051	1,069	1,049	1,010	

(

区 分		4月	5月	6月	7月	8月	9月	10月	11月	12月	1月	2月	3月
A	5	頭数(頭)	-	-	-	-	-	-	-	-	-	-	-
		重量(ト)	-	-	-	-	-	-	-	-	-	-	-
		金額(千円)	-	-	-	-	-	-	-	-	-	-	-
		平均価格(円)	-	-	-	-	-	-	-	-	-	-	-
	4	頭数(頭)	-	-	-	-	-	-	-	-	-	-	-
		重量(ト)	-	-	-	-	-	-	-	-	-	-	-
		金額(千円)	-	-	-	-	-	-	-	-	-	-	-
		平均価格(円)	-	-	-	-	-	-	-	-	-	-	-
	3	頭数(頭)	-	-	-	-	-	-	-	-	-	-	-
		重量(ト)	-	-	-	-	-	-	-	-	-	-	-
		金額(千円)	-	-	-	-	-	-	-	-	-	-	-
		平均価格(円)	-	-	-	-	-	-	-	-	-	-	-
2	頭数(頭)	-	-	-	-	-	-	-	-	-	-	-	
	重量(ト)	-	-	-	-	-	-	-	-	-	-	-	
	金額(千円)	-	-	-	-	-	-	-	-	-	-	-	
	平均価格(円)	-	-	-	-	-	-	-	-	-	-	-	
1	頭数(頭)	-	-	-	-	-	-	-	-	-	-	-	
	重量(ト)	-	-	-	-	-	-	-	-	-	-	-	
	金額(千円)	-	-	-	-	-	-	-	-	-	-	-	
	平均価格(円)	-	-	-	-	-	-	-	-	-	-	-	
計	頭数(頭)	-	-	-	-	-	-	-	-	-	-	-	
	重量(ト)	-	-	-	-	-	-	-	-	-	-	-	
	金額(千円)	-	-	-	-	-	-	-	-	-	-	-	
	平均価格(円)	-	-	-	-	-	-	-	-	-	-	-	

区 分		4月	5月	6月	7月	8月	9月	10月	11月	12月	1月	2月	3月
B	5	頭数(頭)	-	-	-	-	-	-	-	-	-	-	-
		重量(ト)	-	-	-	-	-	-	-	-	-	-	-
		金額(千円)	-	-	-	-	-	-	-	-	-	-	-
		平均価格(円)	-	-	-	-	-	-	-	-	-	-	-
	4	頭数(頭)	-	-	-	-	-	-	-	-	-	-	-
		重量(ト)	-	-	-	-	-	-	-	-	-	-	-
		金額(千円)	-	-	-	-	-	-	-	-	-	-	-
		平均価格(円)	-	-	-	-	-	-	-	-	-	-	-
	3	頭数(頭)	-	-	-	-	1.0	-	2.0	-	-	-	-
		重量(ト)	-	-	-	-	0	-	1	-	-	-	-
		金額(千円)	-	-	-	-	218	-	766	-	-	-	-
		平均価格(円)	-	-	-	-	638	-	783	-	-	-	-
2	頭数(頭)	5.0	4.0	19.0	12.0	2.0	14.0	14.0	7.0	12.0	7.0	9.0	14.0
	重量(ト)	2	2	8	5	1	6	6	3	5	3	4	6
	金額(千円)	1,215	1,032	4,839	2,814	636	4,020	3,212	1,577	3,193	1,639	2,174	3,201
	平均価格(円)	590	594	619	595	670	650	560	561	633	566	570	558
1	頭数(頭)	4.0	2.0	12.0	8.0	1.0	6.0	10.0	4.0	4.0	7.0	8.0	5.0
	重量(ト)	2	1	4	3	0	2	4	2	2	3	3	2
	金額(千円)	867	448	2,365	1,459	161	1,254	1,962	674	802	1,043	1,106	734
	平均価格(円)	538	545	532	507	525	531	493	417	505	415	381	361
計	頭数(頭)	9.0	6.0	31.0	20.0	4.0	20.0	26.0	11.0	16.0	14.0	17.0	19.0
	重量(ト)	4	3	12	8	2	9	11	4	7	5	7	8
	金額(千円)	2,083	1,480	7,203	4,273	1,015	5,274	5,941	2,251	3,995	2,682	3,280	3,936
	平均価格(円)	567	579	587	562	636	617	555	508	603	496	488	507

区 分		4月	5月	6月	7月	8月	9月	10月	11月	12月	1月	2月	3月	
C	5	頭数(頭)	-	-	-	-	-	-	-	-	-	-	-	
		重量(ト)	-	-	-	-	-	-	-	-	-	-	-	
		金額(千円)	-	-	-	-	-	-	-	-	-	-	-	
		平均価格(円)	-	-	-	-	-	-	-	-	-	-	-	
	4	頭数(頭)	-	-	-	-	-	-	-	-	-	-	-	
		重量(ト)	-	-	-	-	-	-	-	-	-	-	-	
		金額(千円)	-	-	-	-	-	-	-	-	-	-	-	
		平均価格(円)	-	-	-	-	-	-	-	-	-	-	-	
	3	頭数(頭)	-	-	1.0	1.0	-	-	-	1.0	-	-	29.0	-
		重量(ト)	-	-	0	0	-	-	-	0	-	-	13	-
		金額(千円)	-	-	252	242	-	-	-	313	-	-	15,119	-
		平均価格(円)	-	-	534	525	-	-	-	685	-	-	1,151	-
2	頭数(頭)	47.0	44.0	54.0	71.0	45.0	56.0	51.0	62.0	62.0	48.0	101.0	39.0	
	重量(ト)	19	17	21	28	18	23	21	25	26	20	44	16	
	金額(千円)	10,094	10,534	12,398	14,656	10,480	13,146	11,525	11,748	12,440	10,417	31,635	7,924	
	平均価格(円)	543	605	577	532	583	575	559	477	480	524	725	502	
1	頭数(頭)	77.0	75.0	73.0	127.0	99.0	113.0	107.0	139.0	86.0	77.0	141.0	97.0	
	重量(ト)	22	21	21	38	29	34	31	41	25	21	36	30	
	金額(千円)	11,048	11,427	10,539	17,923	13,190	16,386	14,889	15,282	7,005	7,591	12,163	9,953	
	平均価格(円)	498	533	501	469	459	487	474	372	282	359	337	332	
計	頭数(頭)	124.0	119.0	128.0	199.0	144.0	169.0	158.0	202.0	148.0	125.0	271.0	136.0	
	重量(ト)	41	39	43	66	47	57	52	66	51	41	93	46	
	金額(千円)	21,142	21,961	23,189	32,821	23,670	29,533	26,415	27,343	19,445	18,008	58,917	17,876	
	平均価格(円)	518	565	539	496	507	522	508	414	383	439	634	391	

区 分		4月	5月	6月	7月	8月	9月	10月	11月	12月	1月	2月	3月	
計	5	頭数(頭)	-	-	-	-	-	-	-	-	-	-	-	
		重量(ト)	-	-	-	-	-	-	-	-	-	-	-	
		金額(千円)	-	-	-	-	-	-	-	-	-	-	-	
		平均価格(円)	-	-	-	-	-	-	-	-	-	-	-	
	4	頭数(頭)	-	-	-	-	-	-	-	-	-	-	-	
		重量(ト)	-	-	-	-	-	-	-	-	-	-	-	
		金額(千円)	-	-	-	-	-	-	-	-	-	-	-	
		平均価格(円)	-	-	-	-	-	-	-	-	-	-	-	
	3	頭数(頭)	-	-	1.0	1.0	1.0	-	2.0	1.0	-	-	29.0	-
		重量(ト)	-	-	0	0	0	-	1	0	-	-	13	-
		金額(千円)	-	-	252	242	218	-	766	313	-	-	15,119	-
		平均価格(円)	-	-	534	525	638	-	783	685	-	-	1,151	-
2	頭数(頭)	52.0	48.0	73.0	83.0	47.0	70.0	65.0	69.0	74.0	55.0	110.0	53.0	
	重量(ト)	21	19	29	32	19	29	26	27	31	23	47	22	
	金額(千円)	11,309	11,565	17,237	17,470	11,116	17,167	14,738	13,324	15,633	12,056	33,810	11,125	
	平均価格(円)	547	604	588	541	587	591	560	486	505	529	712	517	
1	頭数(頭)	81.0	77.0	85.0	135.0	100.0	119.0	117.0	143.0	90.0	84.0	149.0	102.0	
	重量(ト)	24	22	26	41	29	36	35	43	26	24	39	32	
	金額(千円)	11,915	11,875	12,904	19,381	13,351	17,640	16,852	15,956	7,807	8,634	13,269	10,687	
	平均価格(円)	501	533	506	472	460	490	476	374	296	365	340	334	
合計	頭数(頭)	133.0	125.0	159.0	219.0	148.0	189.0	184.0	213.0	164.0	139.0	288.0	155.0	
	重量(ト)	44	41	55	74	48	65	63	71	57	46	100	54	
	金額(千円)	23,225	23,440	30,393	37,094	24,685	34,807	32,355	29,594	23,440	20,690	62,198	21,812	
	平均価格(円)	522	566	550	502	511	535	516	420	409	445	624	407	

(

区 分		4月	5月	6月	7月	8月	9月	10月	11月	12月	1月	2月	3月	
A	5	頭数(頭)	148.0	83.0	49.0	85.0	79.0	79.0	95.0	99.0	124.0	57.0	78.0	73.0
		重量(ト)	69	38	22	40	37	36	43	45	59	26	36	34
		金額(千円)	142,429	76,333	42,428	84,179	77,487	75,777	85,910	99,821	133,387	52,182	74,465	69,030
		平均価格(円)	2,074	1,992	1,909	2,129	2,113	2,117	2,012	2,198	2,248	2,032	2,040	2,006
	4	頭数(頭)	319.0	247.0	219.0	312.0	246.0	254.0	282.0	331.0	395.0	205.0	220.0	239.0
		重量(ト)	140	110	95	140	107	112	124	149	177	90	99	107
		金額(千円)	240,436	182,602	149,237	229,836	176,045	196,604	211,879	256,182	311,678	151,514	165,567	177,620
		平均価格(円)	1,712	1,654	1,573	1,637	1,639	1,748	1,707	1,721	1,758	1,679	1,679	1,657
	3	頭数(頭)	277.0	193.0	215.0	211.0	241.0	226.0	206.0	290.0	305.0	187.0	198.0	207.0
		重量(ト)	119	82	91	91	103	96	87	126	131	80	84	89
		金額(千円)	179,244	116,933	120,234	124,085	143,547	143,241	131,117	189,772	194,825	116,253	123,522	130,013
		平均価格(円)	1,506	1,422	1,326	1,371	1,389	1,497	1,507	1,507	1,486	1,461	1,468	1,466
	2	頭数(頭)	118.0	85.0	85.0	121.0	102.0	112.0	121.0	134.0	117.0	96.0	110.0	113.0
重量(ト)		46	32	33	47	40	43	45	52	47	38	43	44	
金額(千円)		55,599	34,920	33,881	48,057	43,770	48,119	50,653	60,356	52,864	42,157	50,399	49,199	
平均価格(円)		1,212	1,097	1,040	1,031	1,097	1,131	1,116	1,155	1,130	1,116	1,177	1,109	
1	頭数(頭)	2.0	—	—	1.0	1.0	—	—	—	—	—	—	1.0	
	重量(ト)	1	—	—	0	0	—	—	—	—	—	—	0	
	金額(千円)	349	—	—	185	162	—	—	—	—	—	—	158	
	平均価格(円)	632	—	—	530	527	—	—	—	—	—	—	427	
計	頭数(頭)	864.0	608.0	568.0	730.0	669.0	671.0	704.0	854.0	941.0	545.0	606.0	633.0	
	重量(ト)	375	263	240	317	288	287	299	372	415	233	262	275	
	金額(千円)	618,058	410,789	345,781	486,342	441,010	463,741	479,559	606,130	692,754	362,106	413,954	426,021	
	平均価格(円)	1,650	1,563	1,439	1,532	1,533	1,619	1,603	1,627	1,671	1,552	1,579	1,549	

区 分		4月	5月	6月	7月	8月	9月	10月	11月	12月	1月	2月	3月	
B	5	頭数(頭)	5.0	2.0	3.0	7.0	8.0	12.0	3.0	3.0	8.0	5.0	7.0	4.0
		重量(ト)	2	1	1	3	4	6	1	1	4	3	3	2
		金額(千円)	4,348	1,568	2,710	6,115	6,594	12,133	2,624	2,566	6,700	4,640	6,019	3,683
		平均価格(円)	1,831	1,858	1,912	1,852	1,855	2,054	1,836	1,949	1,830	1,770	1,864	1,896
	4	頭数(頭)	92.0	63.0	25.0	76.0	59.0	63.0	67.0	75.0	77.0	58.0	66.0	55.0
		重量(ト)	43	28	11	35	26	29	30	33	35	27	30	25
		金額(千円)	68,153	42,915	15,332	51,897	38,955	44,272	47,380	50,318	56,446	41,695	46,001	38,499
		平均価格(円)	1,584	1,513	1,401	1,469	1,486	1,543	1,574	1,547	1,597	1,568	1,529	1,537
	3	頭数(頭)	203.0	175.0	141.0	211.0	201.0	211.0	200.0	219.0	261.0	193.0	168.0	146.0
		重量(ト)	89	75	60	93	88	92	86	96	113	84	72	64
		金額(千円)	119,638	94,425	70,590	114,709	109,346	122,078	109,952	127,823	148,710	102,777	91,649	79,115
		平均価格(円)	1,337	1,251	1,169	1,238	1,247	1,322	1,274	1,325	1,316	1,228	1,276	1,231
	2	頭数(頭)	447.0	407.0	326.0	417.0	385.0	459.0	438.0	432.0	451.0	288.0	329.0	398.0
重量(ト)		164	149	119	151	144	173	161	162	173	112	127	153	
金額(千円)		158,602	136,586	105,401	124,816	127,408	161,200	148,356	143,972	152,429	96,799	110,984	129,694	
平均価格(円)		967	919	883	829	886	931	921	887	882	867	873	845	
1	頭数(頭)	55.0	24.0	47.0	62.0	64.0	54.0	57.0	38.0	51.0	42.0	40.0	46.0	
	重量(ト)	15	7	13	18	18	16	17	11	15	12	12	13	
	金額(千円)	10,148	4,610	7,553	9,267	8,968	9,542	9,499	5,660	7,474	6,320	5,771	6,082	
	平均価格(円)	656	668	565	527	508	606	568	526	495	511	481	455	
計	頭数(頭)	802.0	671.0	542.0	773.0	717.0	799.0	765.0	767.0	848.0	586.0	610.0	649.0	
	重量(ト)	314	260	205	300	279	316	296	303	340	237	244	258	
	金額(千円)	360,888	280,105	201,586	306,804	291,271	349,225	317,810	330,339	371,759	252,231	260,425	257,072	
	平均価格(円)	1,148	1,077	981	1,024	1,044	1,106	1,075	1,089	1,094	1,064	1,066	996	

区 分		4月	5月	6月	7月	8月	9月	10月	11月	12月	1月	2月	3月	
C	5	頭数(頭)	—	—	—	—	—	—	—	—	—	—	—	
		重量(ト)	—	—	—	—	—	—	—	—	—	—	—	
		金額(千円)	—	—	—	—	—	—	—	—	—	—	—	
		平均価格(円)	—	—	—	—	—	—	—	—	—	—	—	
	4	頭数(頭)	1.0	1.0	1.0	1.0	—	5.0	1.0	3.0	2.0	—	—	1.0
		重量(ト)	1	1	0	0	—	2	0	1	1	—	—	1
		金額(千円)	812	710	553	568	—	3,058	697	1,414	1,358	—	—	740
		平均価格(円)	1,412	1,323	1,198	1,261	—	1,331	1,455	1,267	1,383	—	—	1,386
	3	頭数(頭)	25.0	20.0	5.0	24.0	22.0	24.0	26.0	18.0	20.0	19.0	58.0	26.0
		重量(ト)	12	9	2	11	10	12	12	8	9	9	26	13
		金額(千円)	14,144	10,155	2,087	12,289	11,264	14,348	14,292	9,162	10,472	9,864	30,238	14,104
		平均価格(円)	1,226	1,107	894	1,089	1,140	1,221	1,168	1,128	1,146	1,097	1,151	1,115
	2	頭数(頭)	103.0	88.0	109.0	140.0	126.0	129.0	118.0	134.0	141.0	113.0	160.0	109.0
		重量(ト)	39	34	43	56	52	53	49	55	58	48	69	46
		金額(千円)	30,735	26,377	31,820	40,834	43,643	42,420	39,319	39,482	39,531	37,157	53,892	34,732
		平均価格(円)	779	780	743	735	836	800	810	720	687	777	782	757
1	頭数(頭)	128.0	125.0	147.0	192.0	154.0	169.0	169.0	207.0	146.0	123.0	192.0	143.0	
	重量(ト)	33	31	34	52	40	45	44	56	37	30	46	40	
	金額(千円)	17,148	15,854	16,711	24,190	18,293	21,799	20,760	21,216	10,620	11,440	15,970	13,611	
	平均価格(円)	514	519	495	468	456	485	477	381	288	375	347	342	
計	頭数(頭)	257.0	234.0	262.0	357.0	302.0	327.0	314.0	362.0	309.0	255.0	410.0	279.0	
	重量(ト)	85	74	79	119	102	112	105	120	105	87	141	99	
	金額(千円)	62,839	53,096	51,171	77,882	73,201	81,624	75,068	71,275	61,980	58,461	100,100	63,186	
	平均価格(円)	740	717	645	655	716	728	716	596	593	670	709	639	

区 分		4月	5月	6月	7月	8月	9月	10月	11月	12月	1月	2月	3月	
計	5	頭数(頭)	153.0	85.0	52.0	92.0	87.0	91.0	98.0	102.0	132.0	62.0	85.0	77.0
		重量(ト)	71	39	24	43	40	42	44	47	63	28	40	36
		金額(千円)	146,777	77,902	45,138	90,294	84,081	87,910	88,534	102,386	140,087	56,822	80,485	72,713
		平均価格(円)	2,066	1,990	1,910	2,108	2,091	2,108	2,006	2,191	2,224	2,007	2,026	2,000
	4	頭数(頭)	412.0	311.0	245.0	389.0	305.0	322.0	350.0	409.0	474.0	263.0	286.0	295.0
		重量(ト)	184	139	106	176	134	143	155	182	214	117	129	133
		金額(千円)	309,401	226,227	165,122	282,301	215,000	243,933	259,956	307,913	369,483	193,209	211,569	216,858
		平均価格(円)	1,681	1,624	1,554	1,602	1,609	1,700	1,680	1,687	1,729	1,654	1,644	1,633
	3	頭数(頭)	505.0	388.0	361.0	446.0	464.0	461.0	432.0	527.0	586.0	399.0	424.0	379.0
		重量(ト)	220	167	153	195	201	200	186	231	253	172	182	166
		金額(千円)	313,026	221,513	192,912	251,083	264,157	279,666	255,361	326,757	354,007	228,894	245,408	223,233
		平均価格(円)	1,422	1,327	1,258	1,291	1,315	1,400	1,377	1,417	1,397	1,329	1,347	1,348
	2	頭数(頭)	668.0	580.0	520.0	678.0	613.0	700.0	677.0	700.0	709.0	497.0	599.0	620.0
		重量(ト)	249	214	195	253	236	269	255	269	277	197	239	244
		金額(千円)	244,936	197,883	171,102	213,707	214,822	251,739	238,328	243,810	244,824	176,113	215,276	213,625
		平均価格(円)	982	924	878	845	910	937	935	905	884	893	901	877
1	頭数(頭)	185.0	149.0	194.0	255.0	219.0	223.0	226.0	245.0	197.0	165.0	232.0	190.0	
	重量(ト)	49	37	47	70	58	61	60	66	52	43	58	54	
	金額(千円)	27,646	20,464	24,264	33,642	27,423	31,341	30,258	26,876	18,094	17,760	21,741	19,850	
	平均価格(円)	560	546	515	483	472	516	502	405	348	415	375	370	
合計	頭数(頭)	1,923.0	1,513.0	1,372.0	1,860.0	1,688.0	1,797.0	1,783.0	1,983.0	2,098.0	1,386.0	1,626.0	1,561.0	
	重量(ト)	774	597	525	736	669	714	700	795	859	558	648	632	
	金額(千円)	1,041,784	743,989	598,538	871,028	805,482	894,590	872,438	1,007,743	1,126,493	672,798	774,478	746,279	
	平均価格(円)	1,346	1,246	1,140	1,183	1,204	1,252	1,247	1,267	1,311	1,207	1,196	1,181	

(

		平成15年度	平成16年度	平成17年度	平成18年度	平成19年度	平成20年度	平成21年度	平成22年度	平成23年度	
極上	一般	頭数(頭)	107.0	68.0	40.0	47.0	166.0	140.0	100.0	23.0	33.0
		重量(ト)	8	5	3	4	12	11	8	2	3
		金額(千円)	3,755	2,859	1,856	2,550	7,364	6,398	4,442	2,085	1,927
		平均価格(円)	470	561	616	721	590	605	590	1,194	764
	予約相対	頭数(頭)	—	—	—	—	1.0	—	64.0	52.0	45.0
		重量(ト)	—	—	—	—	0	—	5	4	3
		金額(千円)	—	—	—	—	39	—	1,968	1,904	1,553
		平均価格(円)	—	—	—	—	509	—	401	478	449
	計	頭数(頭)	107.0	68.0	40.0	47.0	167.0	140.0	164.0	75.0	78.0
		重量(ト)	8	5	3	4	13	11	12	6	6
		金額(千円)	3,755	2,859	1,856	2,550	7,403	6,398	6,410	3,989	3,479
		平均価格(円)	470	561	616	721	590	605	516	696	582
上	一般	頭数(頭)	25,640.0	28,598.0	25,857.0	24,143.0	21,490.0	20,068.0	23,363.0	24,403.0	20,779.0
		重量(ト)	1,880	2,098	1,898	1,769	1,571	1,486	1,730	1,808	1,550
		金額(千円)	799,284	1,001,213	923,424	849,772	807,781	744,632	735,123	848,004	727,051
		平均価格(円)	425	477	487	480	514	501	425	469	469
	予約相対	頭数(頭)	1,939.0	230.0	2,191.0	2,624.0	5,191.0	9,363.0	22,402.0	27,761.0	24,850.0
		重量(ト)	145	17	161	193	377	700	1,697	2,092	1,882
		金額(千円)	59,554	7,989	74,098	89,677	188,085	334,438	720,490	975,224	857,180
		平均価格(円)	410	470	461	464	499	478	424	466	456
	計	頭数(頭)	27,579.0	28,828.0	28,048.0	26,767.0	26,681.0	29,431.0	45,765.0	52,164.0	45,629.0
		重量(ト)	2,025	2,115	2,059	1,962	1,948	2,187	3,428	3,900	3,431
		金額(千円)	858,838	1,009,202	997,522	939,449	995,866	1,079,070	1,455,613	1,823,228	1,584,231
		平均価格(円)	424	477	485	479	511	494	425	467	462
中	一般	頭数(頭)	19,026.0	22,248.0	20,548.0	16,810.0	14,515.0	13,261.0	15,050.0	17,155.0	19,368.0
		重量(ト)	1,379	1,623	1,497	1,226	1,050	987	1,126	1,277	1,449
		金額(千円)	537,141	725,358	676,125	558,969	506,470	465,273	450,934	570,107	642,051
		平均価格(円)	390	447	452	456	482	471	400	447	443
	予約相対	頭数(頭)	1,692.0	164.0	1,260.0	1,368.0	3,965.0	7,122.0	16,107.0	18,179.0	20,969.0
		重量(ト)	130	13	92	101	282	546	1,265	1,415	1,632
		金額(千円)	51,696	6,901	42,945	45,091	134,328	240,438	518,307	641,134	730,603
		平均価格(円)	398	541	467	444	476	440	410	453	448
	計	頭数(頭)	20,718.0	22,412.0	21,808.0	18,178.0	18,480.0	20,383.0	31,157.0	35,334.0	40,337.0
		重量(ト)	1,509	1,635	1,589	1,328	1,332	1,533	2,391	2,691	3,080
		金額(千円)	588,837	732,258	719,069	604,059	640,798	705,710	969,241	1,211,241	1,372,653
		平均価格(円)	390	448	453	455	481	460	405	450	446
並	一般	頭数(頭)	7,315.0	10,982.0	11,236.0	9,308.0	7,296.0	6,300.0	7,349.0	9,641.0	11,745.0
		重量(ト)	535	809	817	677	523	470	563	726	895
		金額(千円)	172,272	327,370	340,988	288,419	230,215	199,088	202,363	294,225	374,391
		平均価格(円)	322	404	417	426	440	423	359	405	418
	予約相対	頭数(頭)	731.0	128.0	499.0	496.0	1,560.0	2,687.0	5,550.0	7,672.0	10,201.0
		重量(ト)	60	11	39	38	112	200	439	605	798
		金額(千円)	21,722	6,690	19,287	16,276	50,820	80,928	162,449	257,968	349,168
		平均価格(円)	360	626	494	426	456	405	370	426	438
	計	頭数(頭)	8,046.0	11,110.0	11,735.0	9,804.0	8,856.0	8,987.0	12,899.0	17,313.0	21,946.0
		重量(ト)	595	820	856	716	634	670	1,002	1,331	1,693
		金額(千円)	193,994	334,061	360,275	304,695	281,035	280,016	364,812	552,192	723,558
		平均価格(円)	326	407	421	426	443	418	364	415	427
等外	一般	頭数(頭)	2,482.0	3,304.0	3,263.0	3,639.0	3,843.0	3,125.0	4,152.0	3,909.0	4,930.0
		重量(ト)	266	330	321	383	391	339	449	396	474
		金額(千円)	47,838	57,800	75,540	96,087	101,777	98,013	88,159	87,121	135,516
		平均価格(円)	180	175	235	251	260	289	196	220	286
	予約相対	頭数(頭)	66.0	17.0	36.0	37.0	143.0	100.0	264.0	341.0	509.0
		重量(ト)	5	1	3	3	10	8	21	26	39
		金額(千円)	1,781	945	1,388	781	3,724	2,667	7,144	10,616	16,893
		平均価格(円)	343	642	491	261	383	355	341	405	429
	計	頭数(頭)	2,548.0	3,321.0	3,299.0	3,676.0	3,986.0	3,225.0	4,416.0	4,250.0	5,439.0
		重量(ト)	272	332	324	386	401	347	470	422	513
		金額(千円)	49,619	58,745	76,928	96,868	105,501	100,680	95,303	97,737	152,410
		平均価格(円)	183	177	237	251	263	290	203	232	297
合計	一般	頭数(頭)	54,570.0	65,200.0	60,944.0	53,947.0	47,310.0	42,894.0	50,014.0	55,131.0	56,855.0
		重量(ト)	4,068	4,866	4,536	4,059	3,548	3,293	3,876	4,208	4,370
		金額(千円)	1,560,291	2,114,600	2,017,933	1,795,796	1,653,607	1,513,404	1,481,021	1,801,542	1,880,936
		平均価格(円)	384	435	445	442	466	460	382	428	430
	予約相対	頭数(頭)	4,428.0	539.0	3,986.0	4,525.0	10,860.0	19,272.0	44,387.0	54,005.0	56,574.0
		重量(ト)	341	42	294	336	780	1,454	3,427	4,142	4,354
		金額(千円)	134,753	22,525	137,718	151,824	376,996	658,471	1,410,359	1,886,845	1,955,396
		平均価格(円)	396	537	468	452	483	453	411	456	449
	合計	頭数(頭)	58,998.0	65,739.0	64,930.0	58,472.0	58,170.0	62,166.0	94,401.0	109,136.0	113,429.0
		重量(ト)	4,409	4,908	4,831	4,395	4,329	4,747	7,304	8,350	8,724
		金額(千円)	1,695,044	2,137,125	2,155,651	1,947,620	2,030,603	2,171,875	6h	3,688,388	3,836,332
		平均価格(円)	384	435	446	443	469	458	396	442	440

4月	5月	6月	7月	8月	9月	10月	11月	12月	1月	2月	3月
3.0	1.0	—	—	—	3.0	6.0	6.0	12.0	—	2.0	—
0	0	—	—	—	0	0	0	1	—	0	—
293	42	—	—	—	114	199	208	1,003	—	68	—
1,281	542	—	—	—	510	435	452	1,089	—	441	—
7.0	1.0	3.0	1.0	1.0	3.0	1.0	4.0	11.0	7.0	2.0	4.0
1	0	0	0	0	0	0	0	1	1	0	0
269	38	126	44	39	102	29	117	377	223	64	124
501	497	549	569	505	441	382	379	447	418	414	401
10.0	2.0	3.0	1.0	1.0	6.0	7.0	10.0	23.0	7.0	4.0	4.0
1	0	0	0	0	0	1	1	2	1	0	0
563	79	126	44	39	215	228	325	1,381	223	133	124
734	519	549	569	505	475	427	423	782	418	428	401
1,772.0	1,588.0	1,628.0	1,599.0	1,784.0	1,734.0	1,691.0	1,969.0	2,150.0	1,643.0	1,609.0	1,612.0
133	119	121	118	131	128	125	148	160	124	121	121
64,977	59,989	65,067	65,092	68,957	62,342	50,564	59,861	75,326	55,140	49,876	49,860
489	505	538	549	525	487	403	405	471	446	411	411
1,972.0	1,876.0	1,942.0	2,003.0	2,434.0	2,145.0	2,179.0	2,297.0	2,419.0	1,790.0	1,795.0	1,998.0
149	142	147	151	184	161	164	174	183	136	137	152
71,905	69,221	77,047	79,439	90,522	74,728	64,307	70,302	81,711	59,169	56,847	61,981
482	486	525	526	493	464	391	403	446	434	416	407
3,744.0	3,464.0	3,570.0	3,602.0	4,218.0	3,879.0	3,870.0	4,266.0	4,569.0	3,433.0	3,404.0	3,610.0
282	261	268	270	315	289	290	322	343	260	258	274
136,883	129,210	142,114	144,531	159,480	137,069	114,872	130,163	157,037	114,309	106,723	111,841
485	495	530	536	506	474	397	404	458	439	414	409
1,605.0	1,425.0	1,391.0	1,256.0	1,499.0	1,531.0	1,752.0	1,876.0	1,908.0	1,578.0	1,760.0	1,787.0
122	108	105	92	109	111	129	141	142	120	134	136
57,248	52,529	54,206	48,693	54,879	50,896	49,087	55,310	63,861	50,085	53,007	52,251
470	488	519	528	506	457	379	392	450	418	394	385
1,716.0	1,524.0	1,450.0	1,399.0	1,991.0	1,685.0	1,821.0	1,825.0	2,049.0	2,113.0	1,732.0	1,664.0
134	119	112	107	153	128	141	142	160	167	137	131
63,924	57,085	58,461	55,824	74,735	58,770	54,034	56,989	70,790	71,466	56,079	52,446
476	481	521	520	487	459	383	401	443	427	410	401
3,321.0	2,949.0	2,841.0	2,655.0	3,490.0	3,216.0	3,573.0	3,701.0	3,957.0	3,691.0	3,492.0	3,451.0
256	226	217	200	262	239	270	283	302	287	271	266
121,172	109,614	112,668	104,517	129,614	109,666	103,120	112,298	134,651	121,551	109,086	104,698
473	484	520	524	495	458	381	397	446	423	402	393
903.0	1,037.0	891.0	820.0	839.0	751.0	956.0	1,031.0	1,081.0	988.0	1,183.0	1,265.0
69	79	68	60	61	54	71	79	83	77	94	100
30,048	35,466	32,622	29,210	29,251	23,461	26,237	29,928	36,144	30,764	35,068	36,193
437	447	478	486	477	435	368	379	437	398	375	364
809.0	864.0	859.0	850.0	902.0	768.0	761.0	901.0	1004.0	846.0	839.0	798.0
64	68	67	66	69	58	59	71	80	68	66	63
29,174	31,301	32,963	32,857	32,497	26,183	23,297	28,930	33,502	27,837	26,228	24,398
458	461	493	499	471	454	396	406	420	412	396	386
1,712.0	1,901.0	1,750.0	1,670.0	1,741.0	1,519.0	1,717.0	1,932.0	2,085.0	1,834.0	2,022.0	2,063.0
133	147	135	126	130	112	130	150	162	145	160	163
59,222	66,767	65,585	62,067	61,747	49,644	49,534	58,859	69,646	58,601	61,296	60,591
447	453	485	493	474	444	381	392	429	404	383	372
335.0	332.0	436.0	497.0	422.0	401.0	568.0	293.0	474.0	416.0	386.0	370.0
35	33	45	43	40	37	47	30	44	44	39	37
10,228	9,480	13,722	12,994	12,408	11,040	13,357	8,171	12,272	11,741	10,115	9,989
290	290	303	303	313	297	284	270	277	270	260	268
29.0	41.0	70.0	53.0	51.0	57.0	55.0	34.0	27.0	41.0	35.0	16.0
2	3	6	4	4	4	4	3	2	3	2	1
989	1,338	2,496	1,855	1,922	1,899	1,936	1,120	863	1,140	896	441
427	405	440	450	460	441	448	419	406	412	391	347
364.0	373.0	506.0	550.0	473.0	458.0	623.0	327.0	501.0	457.0	421.0	386.0
38	36	51	47	44	41	51	33	46	46	41	39
11,217	10,818	16,218	14,849	14,329	12,939	15,292	9,292	13,134	12,881	11,010	10,430
299	300	319	316	327	312	297	282	283	278	268	270
4,618.0	4,383.0	4,346.0	4,172.0	4,544.0	4,420.0	4,973.0	5,175.0	5,625.0	4,625.0	4,940.0	5,034.0
359	338	339	314	341	331	374	399	430	364	388	394
162,794	157,506	165,618	155,988	165,495	147,852	139,444	153,478	188,605	147,730	148,133	148,293
453	465	489	497	486	447	373	385	439	405	381	376
4,533.0	4,306.0	4,324.0	4,306.0	5,379.0	4,658.0	4,817.0	5,061.0	5,510.0	4,797.0	4,403.0	4,480.0
350	332	332	328	411	351	368	390	426	374	342	348
166,262	158,982	171,093	170,020	199,714	161,682	143,602	157,458	187,243	159,835	140,114	139,390
475	478	515	518	486	460	390	403	440	427	410	401
9,151.0	8,689.0	8,670.0	8,478.0	9,923.0	9,078.0	9,790.0	10,236.0	11,135.0	9,422.0	9,343.0	9,514.0
709	671	671	642	751	682	742	789	856	739	730	742
329,056	316,488	336,711	326,008	365,209	309,534	283,046	310,936	375,848	307,566	288,247	287,683
464	472	502	508	486	454	381	394	439	416	395	388

※買付枝肉は、格付けを行わないため含まない。