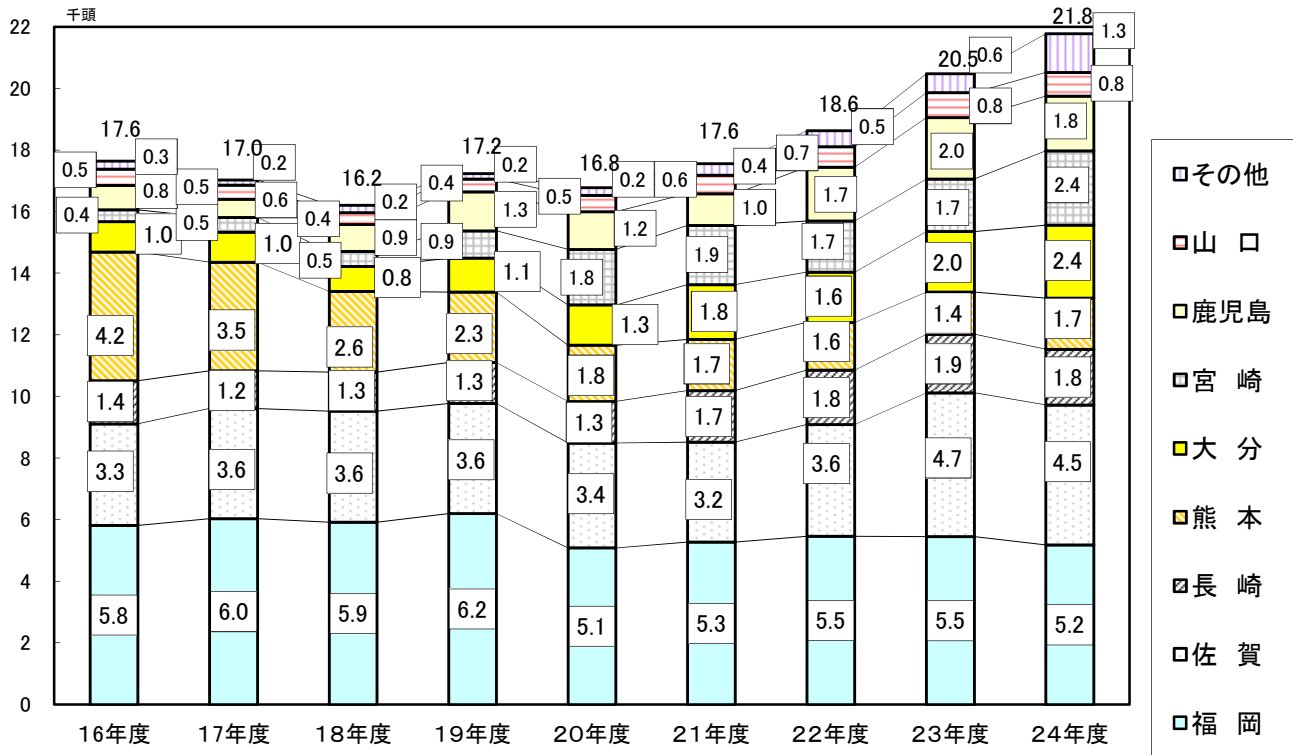


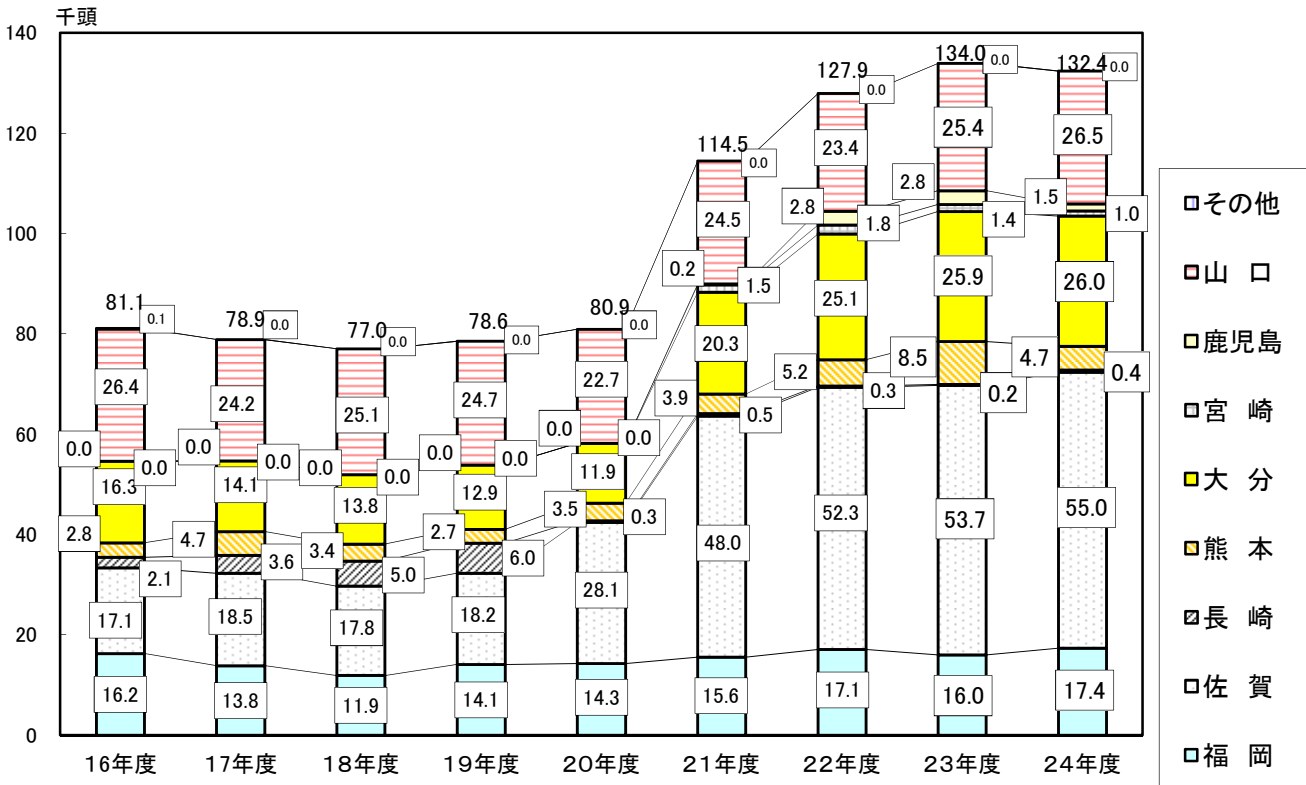
グ ラ フ

1. と畜頭数 平成 24 年 度 (1)年度別

成牛

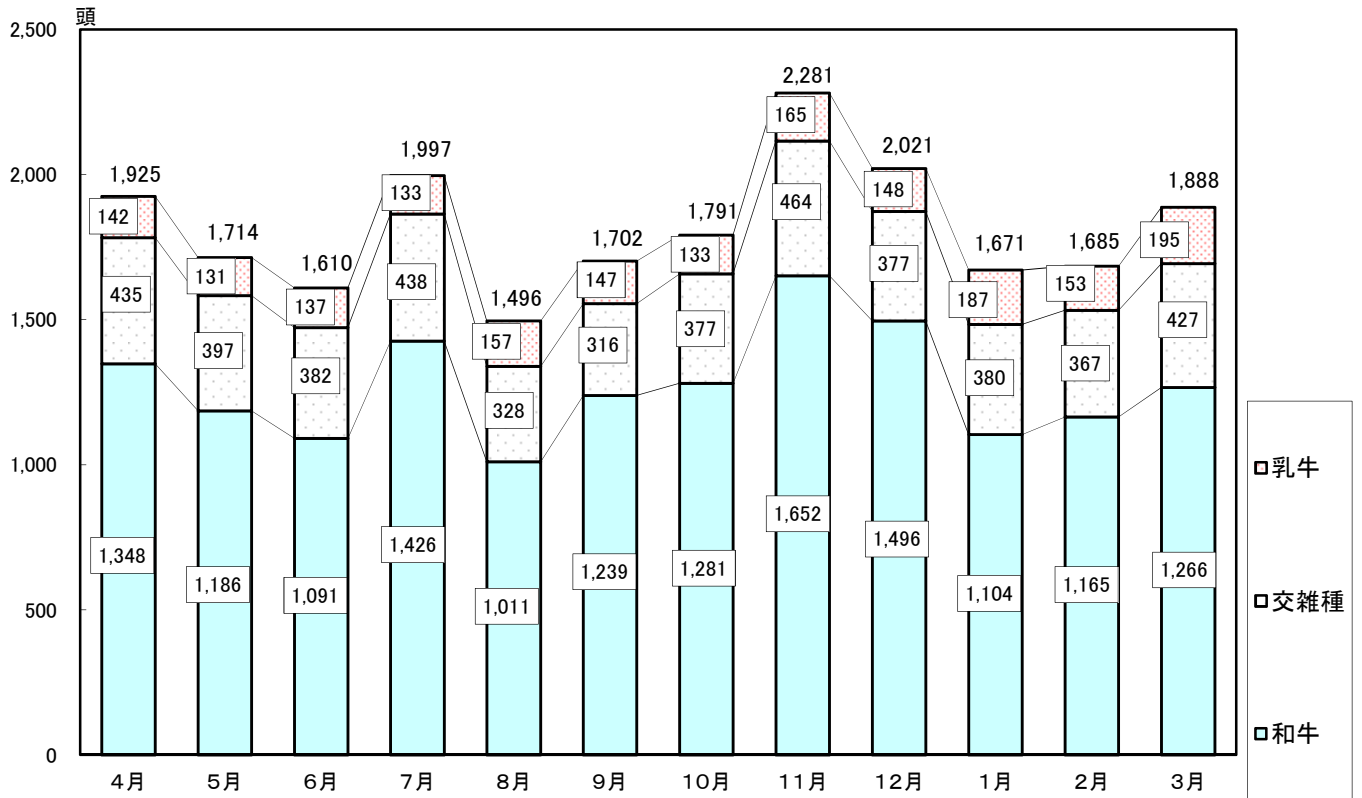


豚

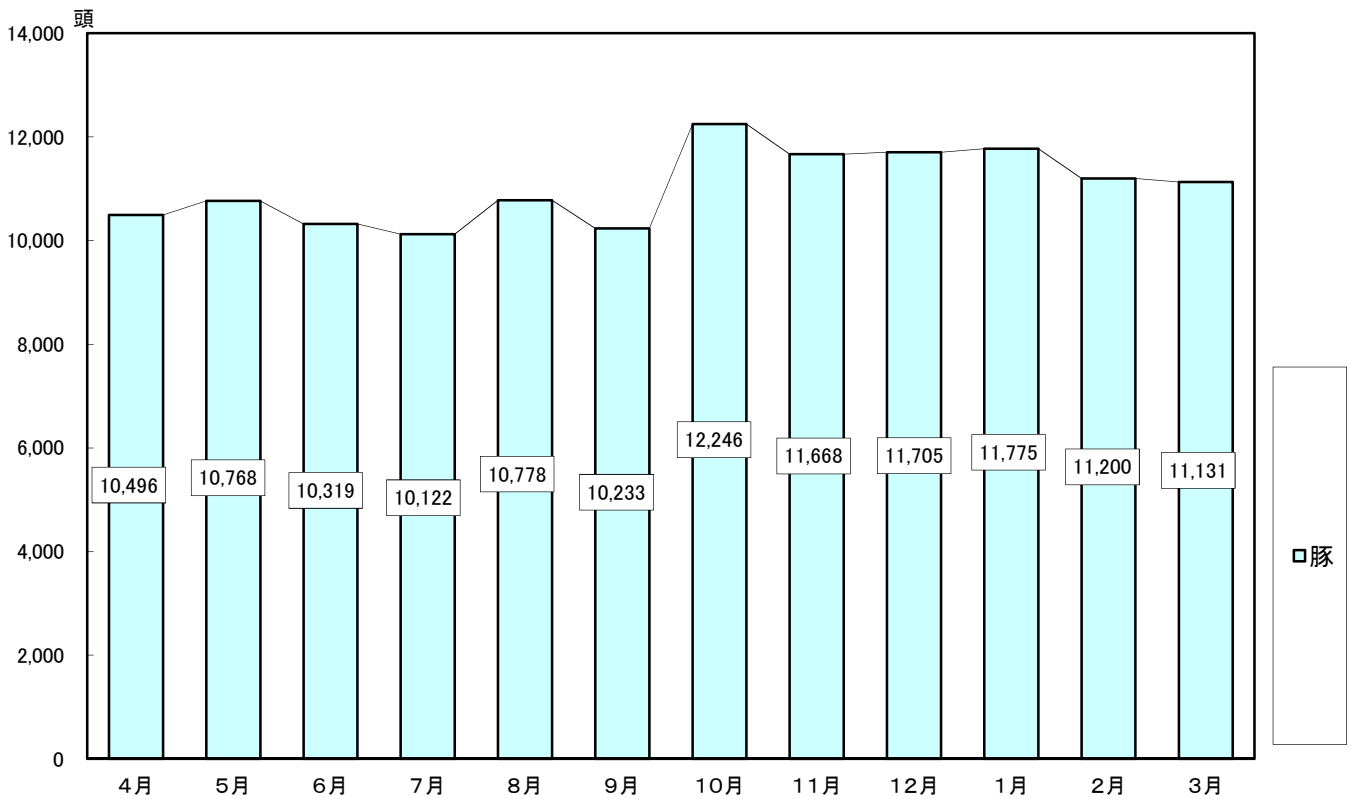


(2) 24年度 月別

成牛

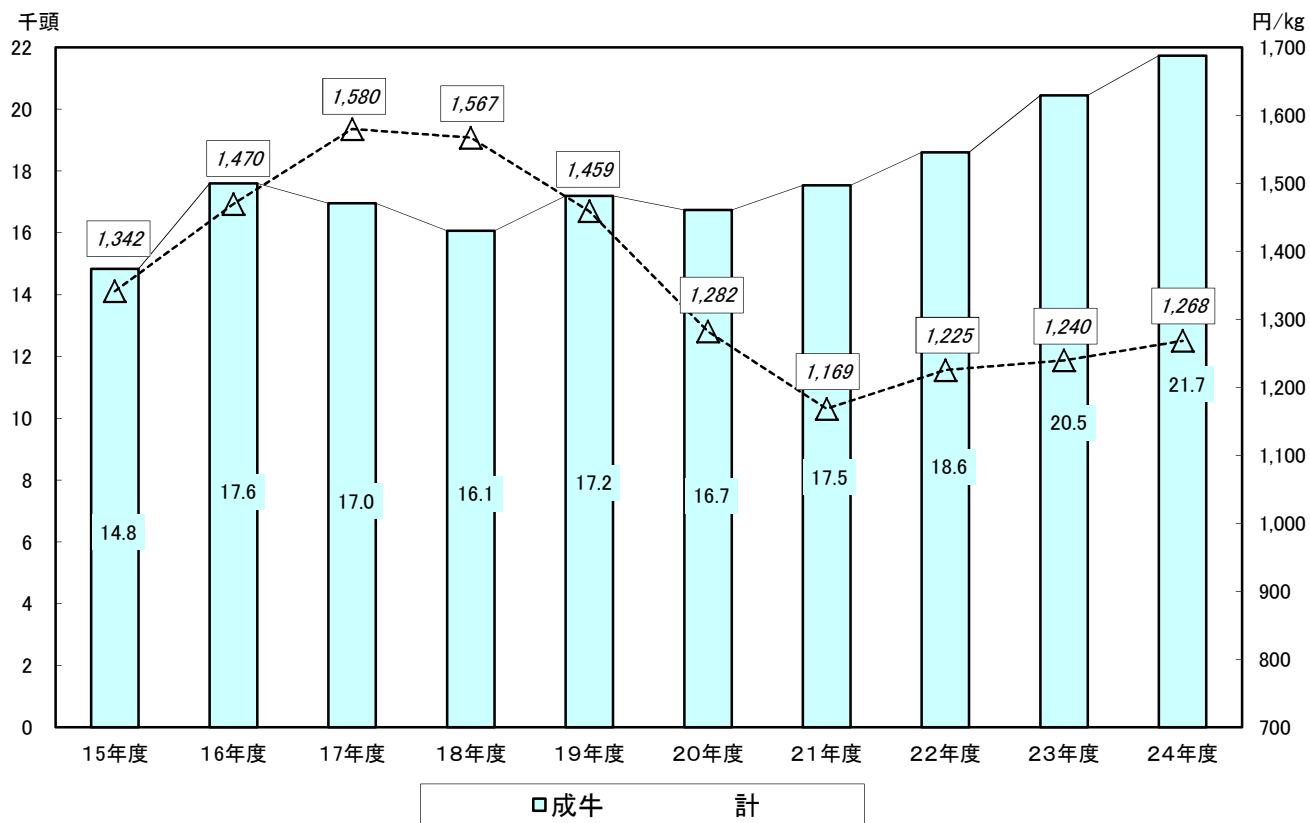


豚

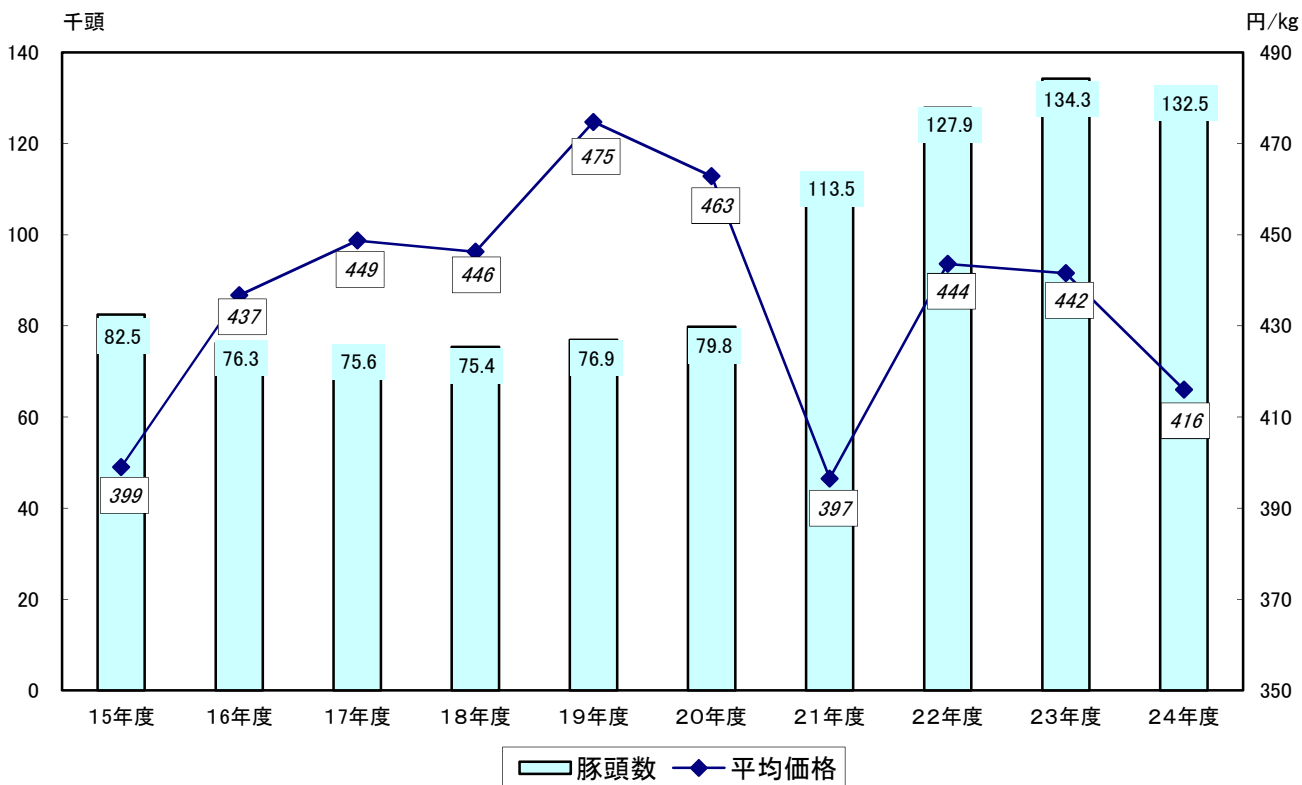


2. 総取扱高（年度別）

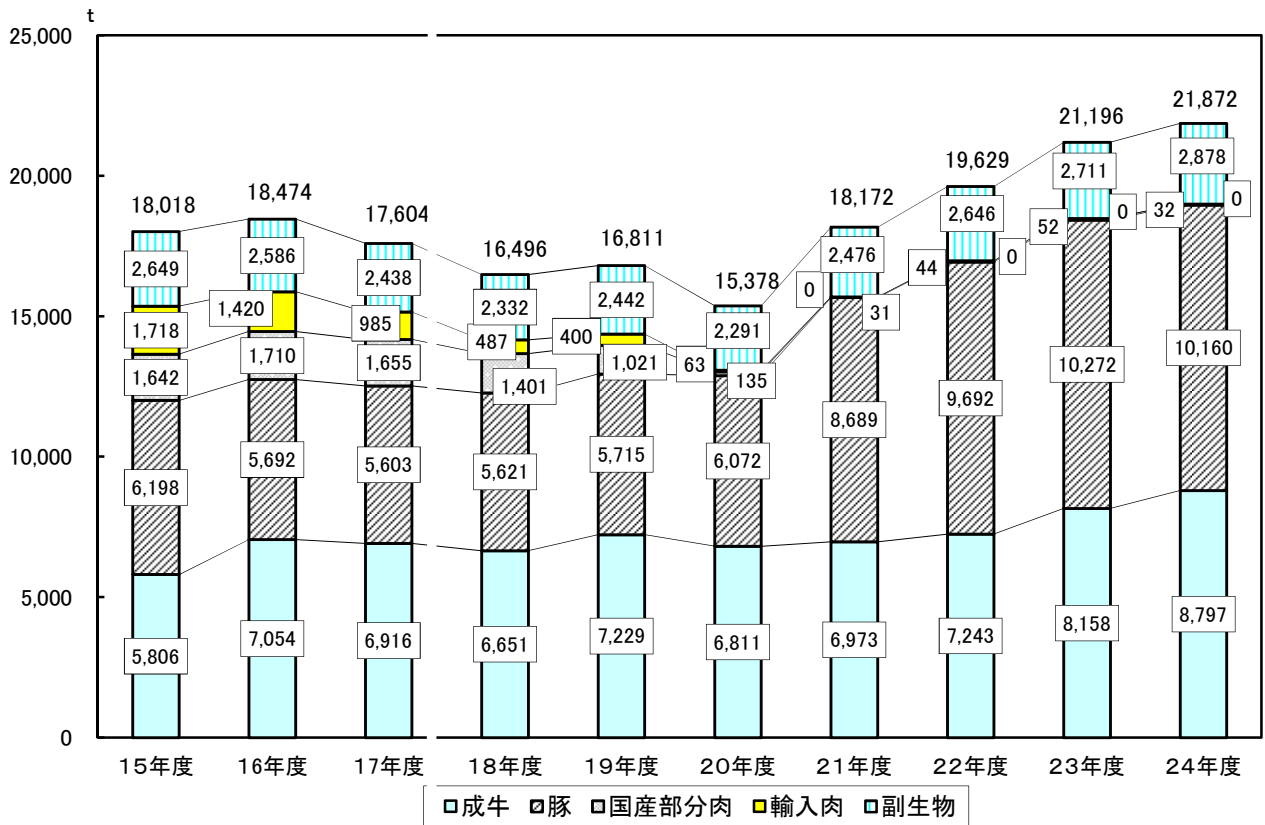
取扱頭数と平均価格（牛）



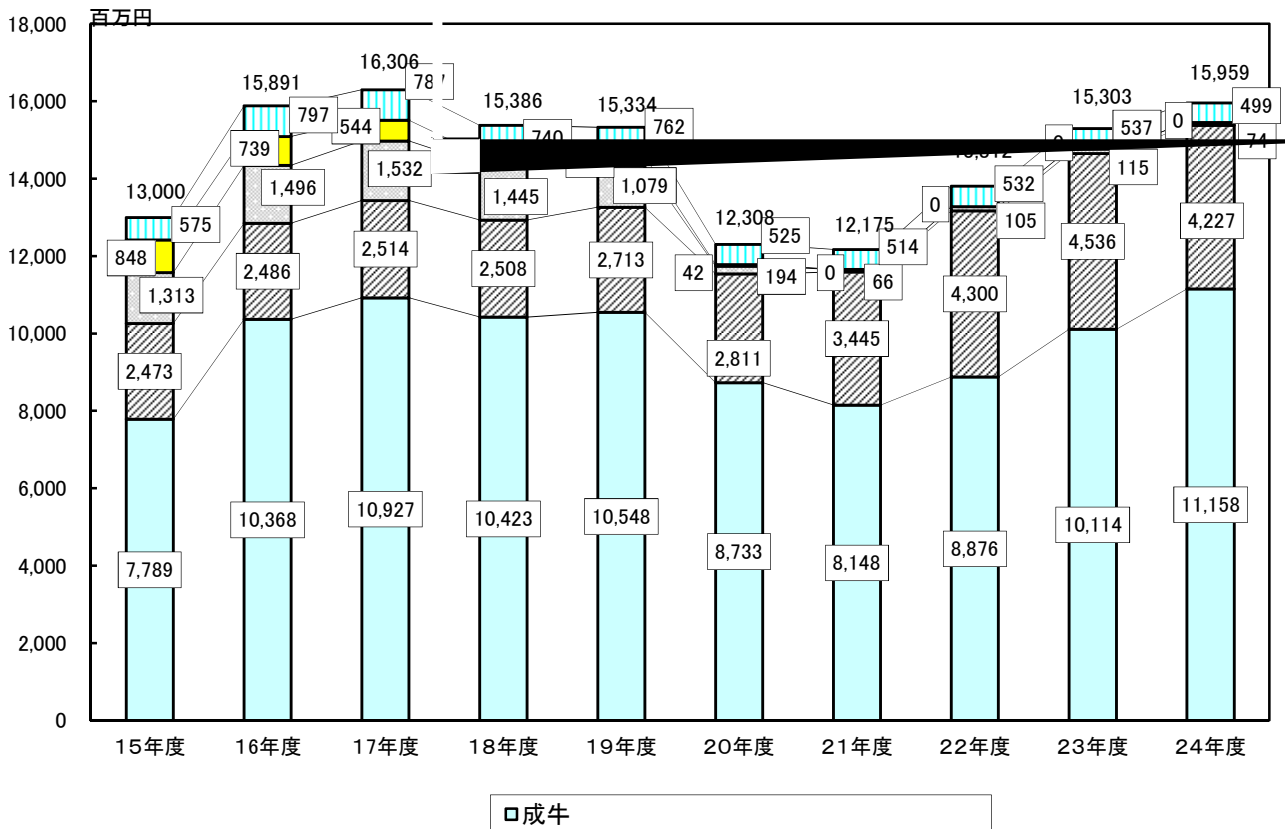
取扱頭数と平均価格（豚）



重量の推移



金額の推移

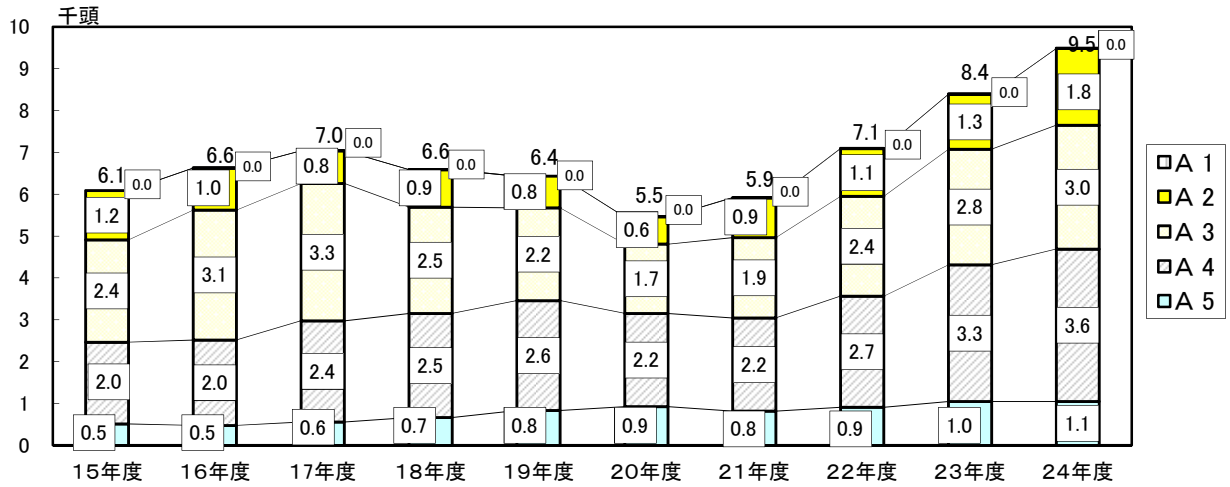


副生物には、輸入物を含む。
合計には、子牛、めん羊、山羊を含む。

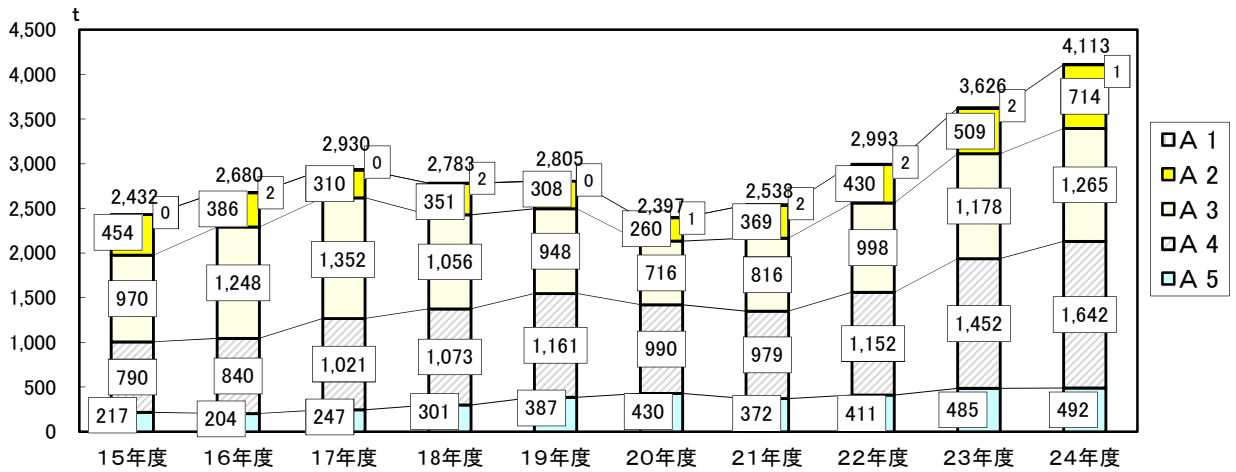
3. 格付け等級別 取扱頭数

(1) 成牛 (A)

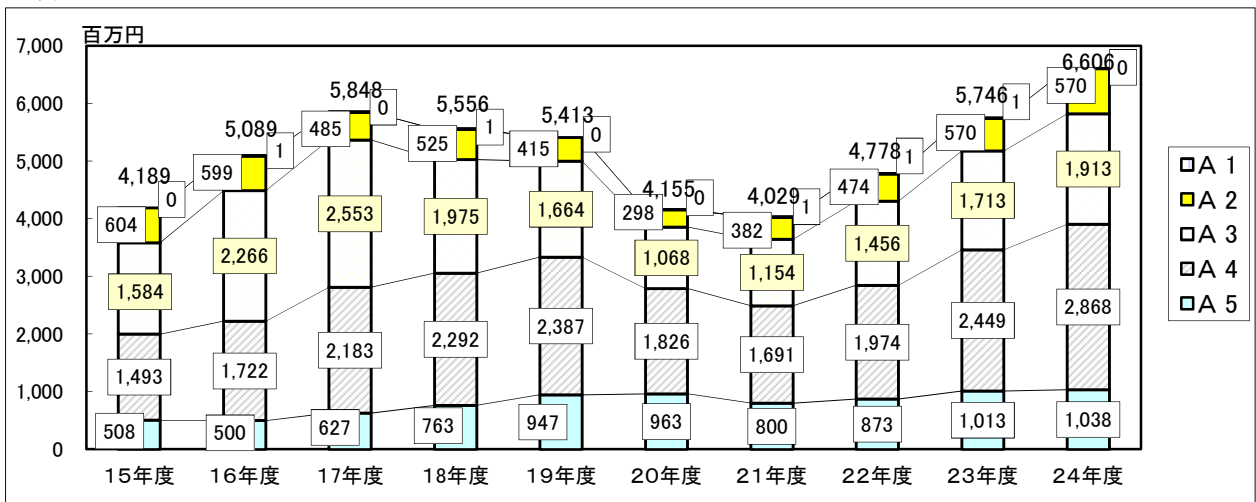
頭数



重量

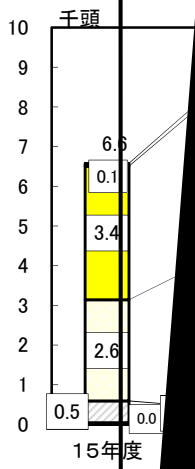


金額

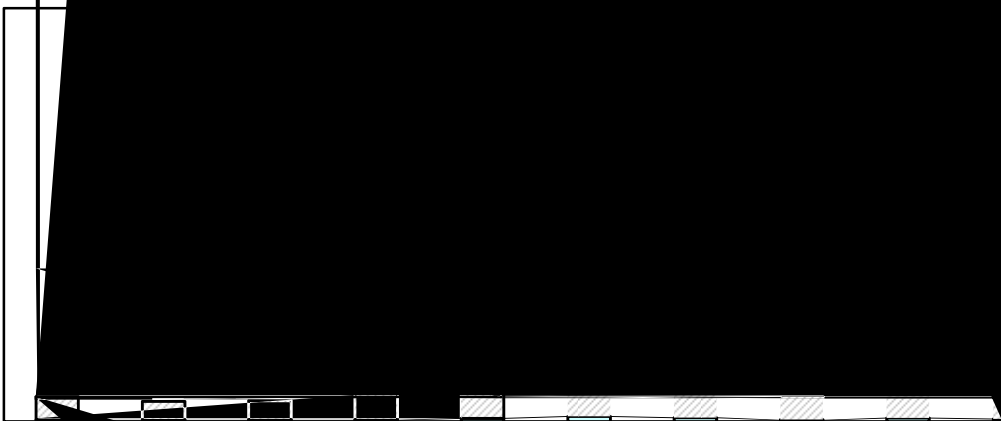


(2)成牛 (B)

頭数



重量

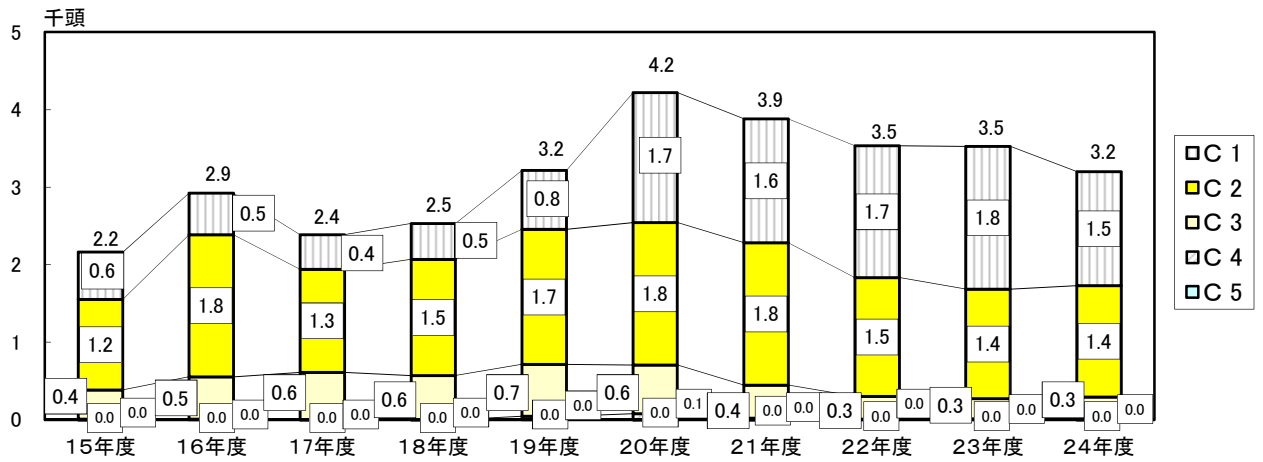


金額

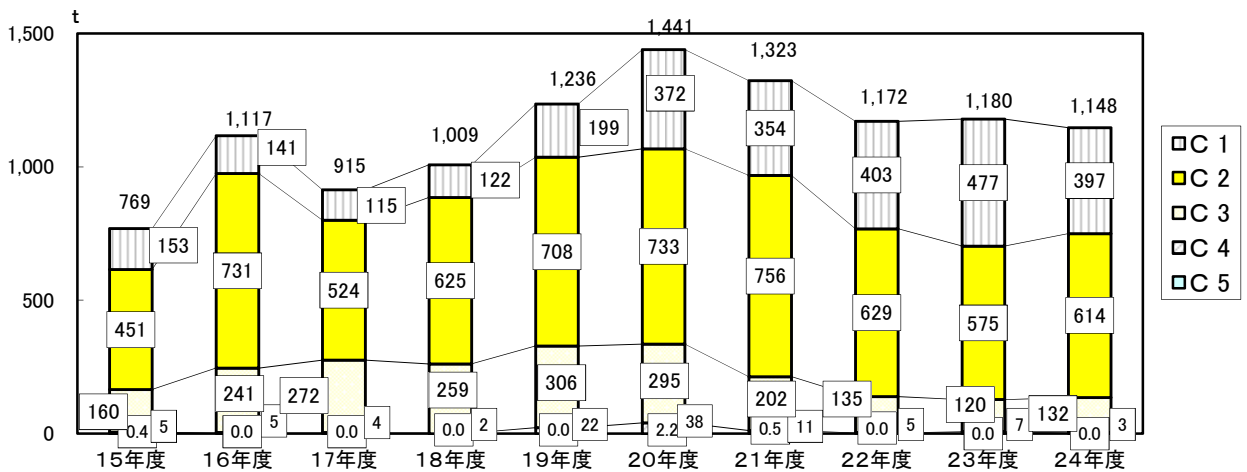


(3)成牛 (C)

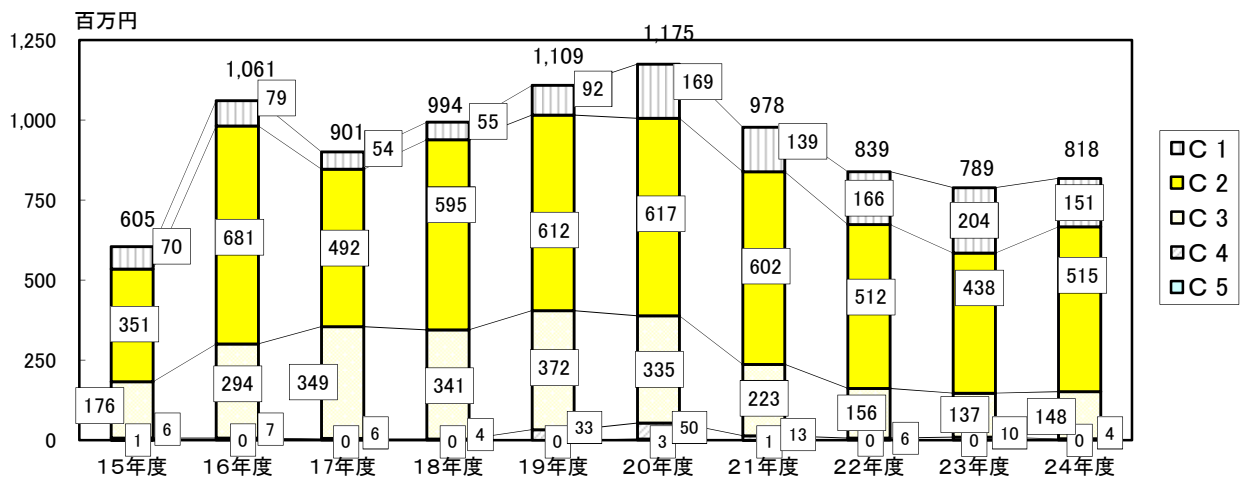
頭数



重量

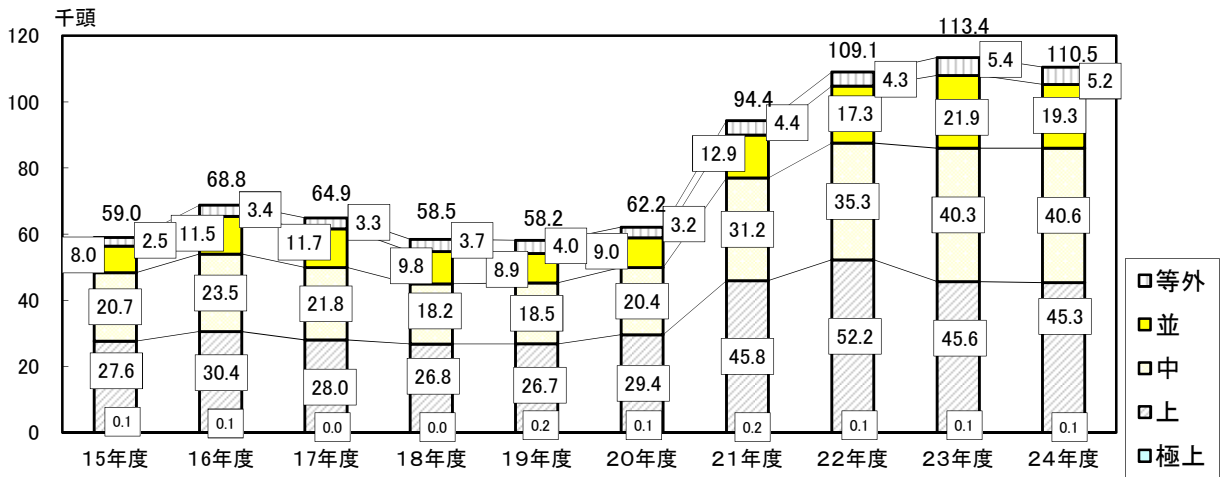


金額

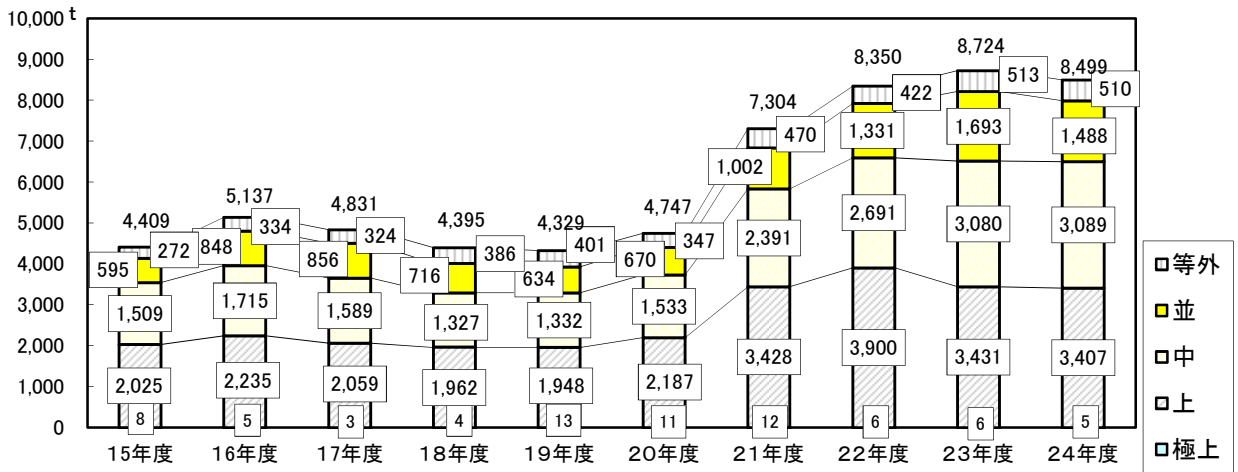


(4) 豚

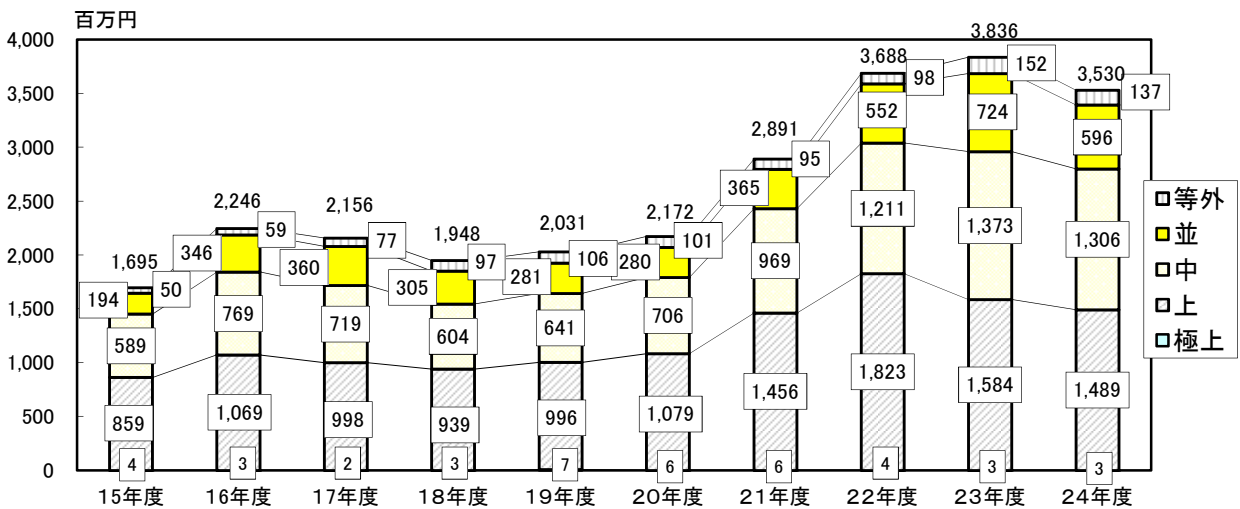
頭数



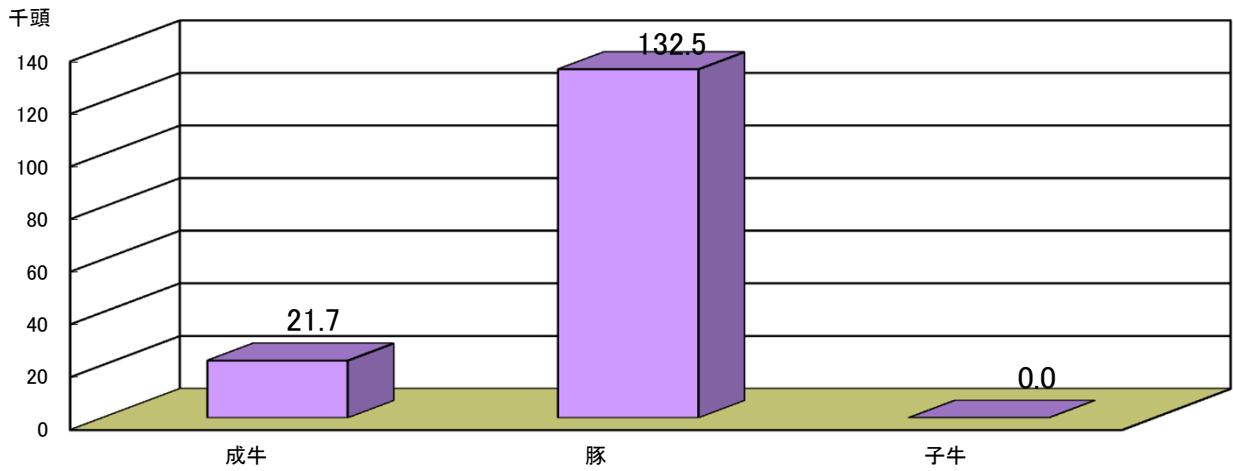
重量



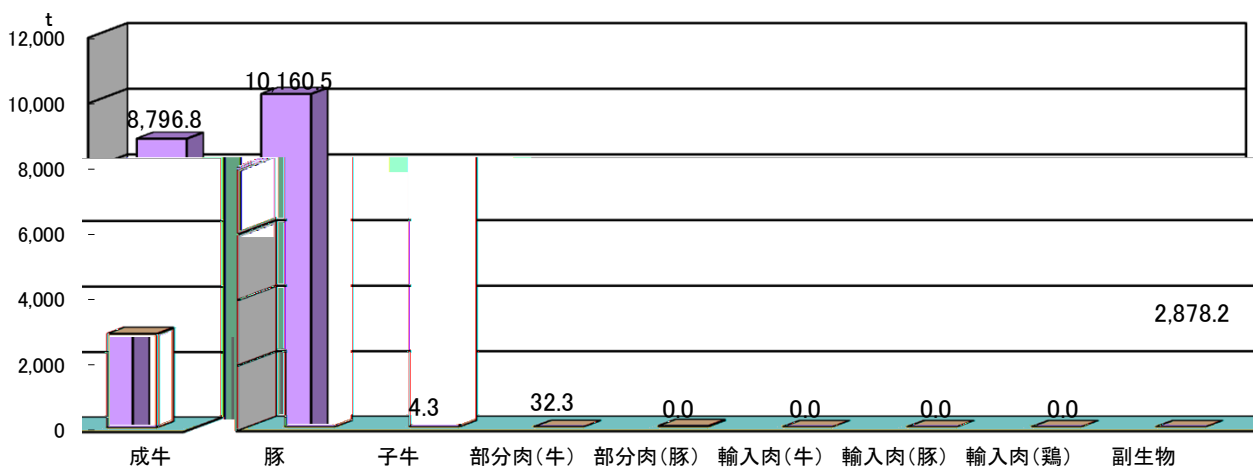
金額



4. 平成24年度 取扱高



重量



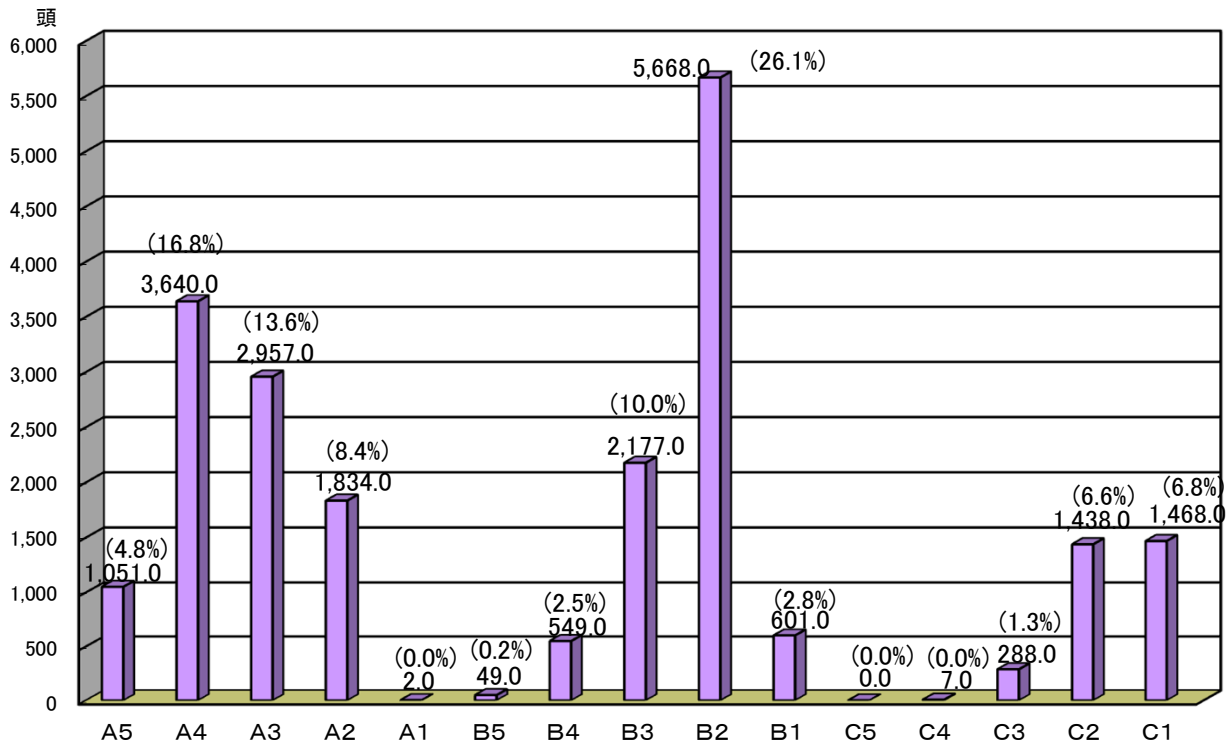
金額



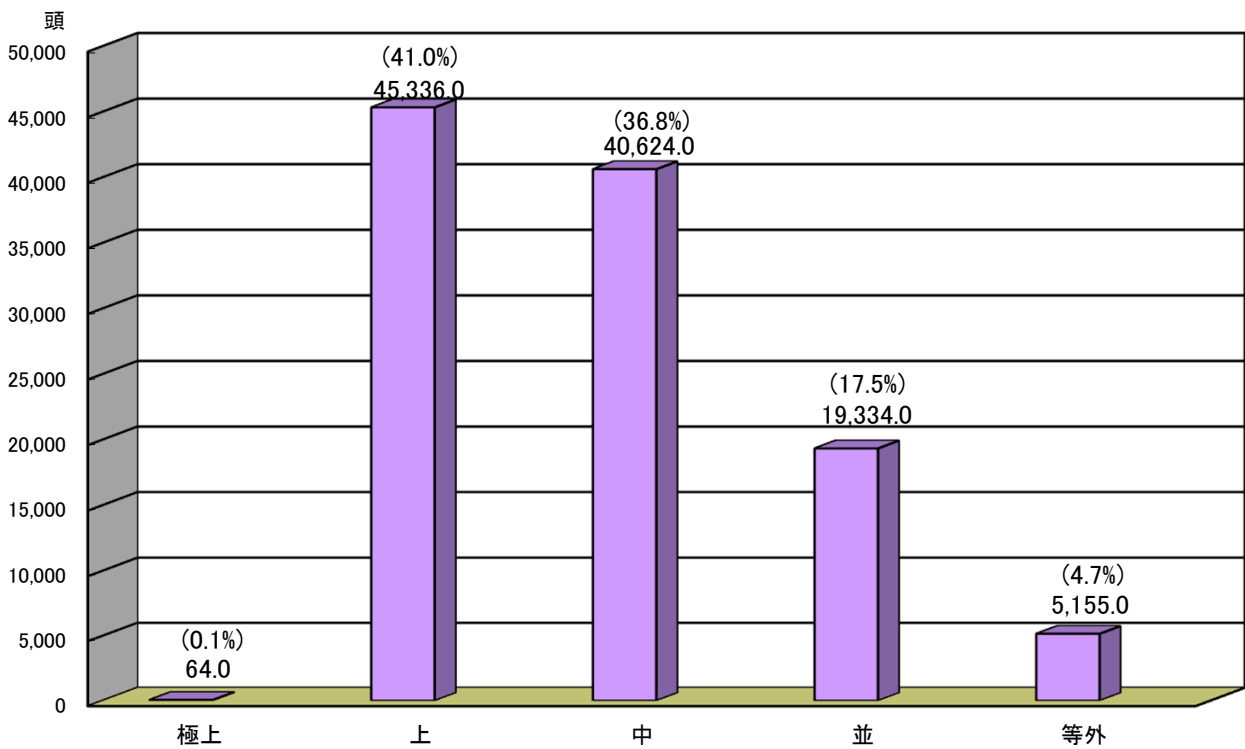
※ めん羊は除く

5. 平成24年度 規格別取扱頭数

成牛 (合計 21,729.0 頭)

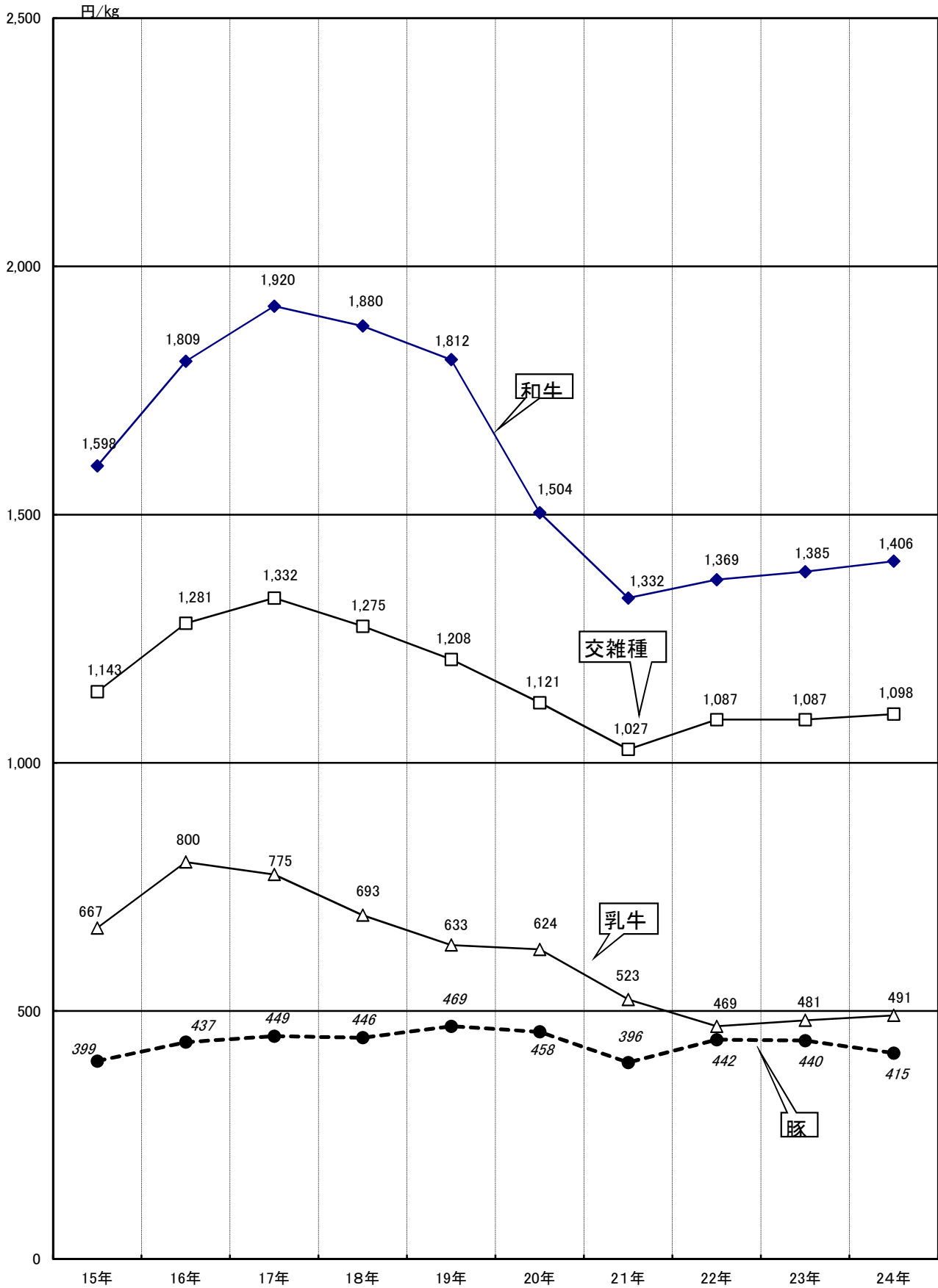


豚 (合計 110,513.0 頭)



()内は、構成比率

6. 年度別卸売価格



豚買付枝肉は含まれていない。

7. 平成24年度 月別卸売価格

