

## ◇ 水産物の取扱状況

## 水産物の取扱実績について（暦年）

（総括）

開場日数は、前年と同じ285日であった。

市場取扱実績は、数量78,883t、金額44,104,682千円となった。卸売業者の取扱実績は、数量78,816tで前年より5,921t(7.0%)減少、金額43,873,349千円で前年より1,074,810千円(2.4%)減少した。kg当たりの単価は557円で、前年に比べ27円(5.1%)上回った。

卸売業者取扱実績の区分ごとの内容は下記のとおり

### ○生鮮水産物

生鮮水産物全体の取扱数量は67,933tで前年に比較して6.6%減、取扱金額は34,025,458千円で前年より3.9%減となった。単価は501円で前年より2.9%増となった。

当市場の主要品目であるぶり類・さば類・いか類・いわし類のうち、ぶり類の取扱は前年を上回ったが、さば類・いか類・いわし類は前年を下回った。

青物全体の取扱数量は22,550tで、前年より15.7%減、取扱金額も5,271,549千円で前年より8.5%減となった。

青物以外の魚種については、取扱数量は45,384tで前年より1.3%減、取扱金額も28,753,909千円で前年より3.0%減となった。

### ○冷凍水産物

冷凍水産物については、主たる品目のえび類の取扱は前年より増加したが、全体の取扱数量は7,904tで前年より8.5%減となった。なお、取扱金額は6,895,321千円で前年より1.1%増、単価も872円で前年より10.4%増となった。

### ○塩干加工品

塩干加工品については、主たる品目のます類等の取扱が減少し、全体の取扱数量は2,979tで前年より11.4%減となったが、取扱金額は2,952,570千円で前年より8.7%増となった。単価は991円で前年より22.6%増となった。

## 水産物の取扱実績について（年度）

（総括）

開場日数は、前年度より3日増の286日であった。

市場取扱実績は、数量77,306t、金額44,511,638千円となった。卸売業者の取扱実績は、数量77,244tで前年度より7,359t(8.7%)減少、金額44,293,314千円で前年度より25,475千円(0.1%)減少した。kg当たりの単価は573円で、前年度に比べ49円(9.4%)上回った。

卸売業者取扱実績の区分ごとの内容は下記のとおり

### ○生鮮水産物

生鮮水産物全体の取扱数量は66,455tで前年度に比較して8.8%減、取扱金額は34,334,397千円で前年度より1.1%減となった。単価は517円で前年度より8.6%増となった。

当市場の主要品目であるぶり類・さば類・あじ類・いか類のうち、ぶり類・あじ類・いか類の取扱は前年度を上回ったが、さば類は前年度を下回った。

青物全体の取扱数量は21,117tで、前年度より24.7%減となり、取扱金額は5,363,333千円で前年度より6.5%減となった。

青物以外の魚種については、取扱数量は45,338tで前年度より1.1%増であったが、取扱金額は28,971,064千円で前年度より0.1%減となった。

### ○冷凍水産物

冷凍水産物については、主たる品目のえび類の取扱は前年度より減少し、全体の取扱数量は7,870tで前年度より8.1%減だったが、取扱金額は6,926,913千円と前年度より1.7%増となった。単価は880円で前年度より10.7%増となった。

### ○塩干加工品

塩干加工品については、主たる品目のます類等の取扱が減少し、全体の取扱数量は2,920tで前年度より7.9%減となったが、取扱金額は3,032,004千円で前年度より8.8%増となった。単価は1,038円で前年度より18.1%増となった。





## 年度別・種類別

年度	市場総取扱高			卸売計			生鮮水産物					
							青物					
	取扱高	指数	単価	取扱高	指数	単価	取扱高	指数	単価	取扱高	指数	単価
16	150,184,550	100	496	150,108,642	100	494	121,467,875	100	450	44,619,445	100	195
	74,487,963,046	100		74,162,418,538	100		54,649,128,959	100		8,689,058,192	100	
17	136,416,580	91	523	136,342,997	91	521	113,269,960	93	482	38,276,293	86	211
	71,349,625,522	96		71,017,615,225	96		54,640,919,310	100		8,061,179,944	93	
18	130,711,808	87	556	130,602,174	87	553	110,312,878	91	509	36,257,355	81	220
	72,620,327,690	97		72,242,694,665	97		56,130,401,003	103		7,982,712,531	92	
19	116,505,505	78	576	116,404,467	78	573	99,950,592	82	526	32,168,042	72	230
	67,088,825,585	90		66,754,181,815	90		52,524,761,064	96		7,384,418,170	85	
20	106,829,882	71	596	106,739,120	71	594	94,415,345	78	526	28,814,646	65	229
	63,673,702,723	85		63,367,062,919	85		49,691,682,423	91		6,599,305,917	76	
21	102,912,565	69	513	102,818,333	68	511	90,739,173	75	474	31,537,477	71	194
	52,800,685,739	71		52,515,092,128	71		42,973,675,310	79		6,125,904,822	71	
22	96,790,301	64	519	96,711,611	64	517	83,724,202	69	473	27,983,939	63	210
	50,230,625,889	67		49,983,823,172	67		39,588,071,656	72		5,870,348,543	68	
23	91,032,103	61	523	90,941,216	61	521	78,827,951	65	479	27,006,778	61	225
	47,638,826,259	64		47,352,851,551	64		37,741,118,113	69		6,083,453,493	70	
24	84,685,634	56	527	84,603,337	56	524	72,872,685	60	476	28,041,639	63	205
	44,601,580,695	60		44,318,789,043	60		34,723,145,887	64		5,735,519,300	66	
25	77,306,127	51	576	77,244,492	51	573	66,454,866	55	517	21,116,960	47	254
	44,511,637,857	60		44,293,314,416	60		34,334,396,794	63		5,363,332,756	62	

# 市場取扱高

<単位>  
 取扱高: 上段…kg  
           下段…円  
 指数: %  
 単価: 円

その他			冷凍水産物			塩干加工品			仲卸業者取扱高 (仲卸業者場外買付)		
取扱高	指数	単価	取扱高	指数	単価	取扱高	指数	単価	取扱高	指数	単価
76,848,430	100	598	17,280,536	100	807	11,360,231	100	491	75,908	100	4,289
45,960,070,767	100		13,938,788,015	100		5,574,501,564	100		325,544,508	100	
74,993,667	98	621	14,083,508	81	820	8,989,529	79	537	73,583	97	4,512
46,579,739,366	101		11,551,838,221	83		4,824,857,694	87		332,010,297	102	
74,055,523	96	650	13,197,488	76	893	7,091,808	62	610	109,634	144	3,444
48,147,688,472	105		11,789,657,651	85		4,322,636,011	78		377,633,025	116	
67,782,550	88	666	10,807,312	63	985	5,646,563	50	635	101,038	133	3,312
45,140,342,894	98		10,641,716,064	76		3,587,704,687	64		334,643,770	103	
65,600,699	85	657	8,287,930	48	1,253	4,035,845	36	816	90,762	120	3,379
43,092,376,506	94		10,380,665,029	74		3,294,715,467	59		306,639,804	94	
59,201,696	77	622	6,994,773	40	835	5,084,387	45	727	94,232	124	3,031
36,847,770,488	80		5,843,113,447	42		3,698,303,371	66		285,593,611	88	
55,740,263	73	605	7,945,872	46	846	5,041,537	44	729	78,690	104	3,136
33,717,723,113	73		6,719,832,574	48		3,675,918,942	66		246,802,717	76	
51,821,173	67	611	8,307,344	48	838	3,805,921	34	696	90,887	120	3,146
31,657,664,620	69		6,963,529,992	50		2,648,203,446	48		285,974,708	88	
44,831,046	58	647	8,560,994	50	795	3,169,658	28	879	82,297	108	3,436
28,987,626,587	63		6,809,182,302	49		2,786,460,854	50		282,791,652	87	
45,337,906	59	639	7,869,762	46	880	2,919,864	26	1,038	61,635	81	3,542
28,971,064,038	63		6,926,913,468	50		3,032,004,154	54		218,323,441	67	

# 月 別 市 場

		1月	2月	3月	4月	5月	6月	7月	8月	
卸売業者取扱高	卸売小計	数量	7,439,240	6,645,085	7,203,459	6,121,989	6,518,231	6,938,856	5,882,005	5,777,811
		金額	3,399,063,176	3,344,933,003	3,640,149,010	3,518,618,896	3,389,282,738	3,657,430,400	3,676,474,938	3,616,188,715
	生鮮	数量	6,677,818	5,843,847	6,303,418	5,106,000	5,546,194	6,071,790	4,984,522	4,874,200
		金額	2,798,472,222	2,690,963,668	2,870,077,661	2,654,533,146	2,605,857,958	2,947,495,288	2,866,132,799	2,777,293,835
	青物	数量	3,015,174	1,827,235	2,698,027	1,630,828	1,877,837	1,937,903	1,855,947	1,359,228
		金額	486,008,798	357,607,349	413,011,172	360,803,505	417,087,857	453,405,833	498,022,017	402,555,148
	その他の生鮮	数量	3,662,644	4,016,612	3,605,391	3,475,172	3,668,357	4,133,887	3,128,575	3,514,972
		金額	2,312,463,424	2,333,356,319	2,457,066,489	2,293,729,641	2,188,770,101	2,494,089,455	2,368,110,782	2,374,738,687
	冷凍	数量	561,835	574,405	646,020	753,621	739,644	626,275	646,111	656,485
		金額	430,985,758	454,046,713	532,105,229	622,739,550	567,697,920	481,301,116	553,548,159	588,116,526
	塩干加工	数量	199,587	226,833	254,021	262,368	232,393	240,791	251,372	247,126
		金額	169,605,196	199,922,622	237,966,120	241,346,200	215,726,860	228,633,996	256,793,980	250,778,354

仲卸業者 場外 取扱高	数量	4,576	5,722	6,164	5,531	5,355	5,018	7,104	5,455
	金額	15,369,967	18,344,883	19,749,914	17,724,224	16,958,251	16,937,162	26,619,243	19,821,659

市場 総取扱高	数量	7,443,816	6,650,807	7,209,623	6,127,520	6,523,586	6,943,874	5,889,109	5,783,266
	金額	3,414,433,143	3,363,277,886	3,659,898,924	3,536,343,120	3,406,240,989	3,674,367,562	3,703,094,181	3,636,010,374

市場開場日数	22	22	24	24	24	24	24	24	24
--------	----	----	----	----	----	----	----	----	----



# 取 扱 高

単位：上段…kg  
下段…円

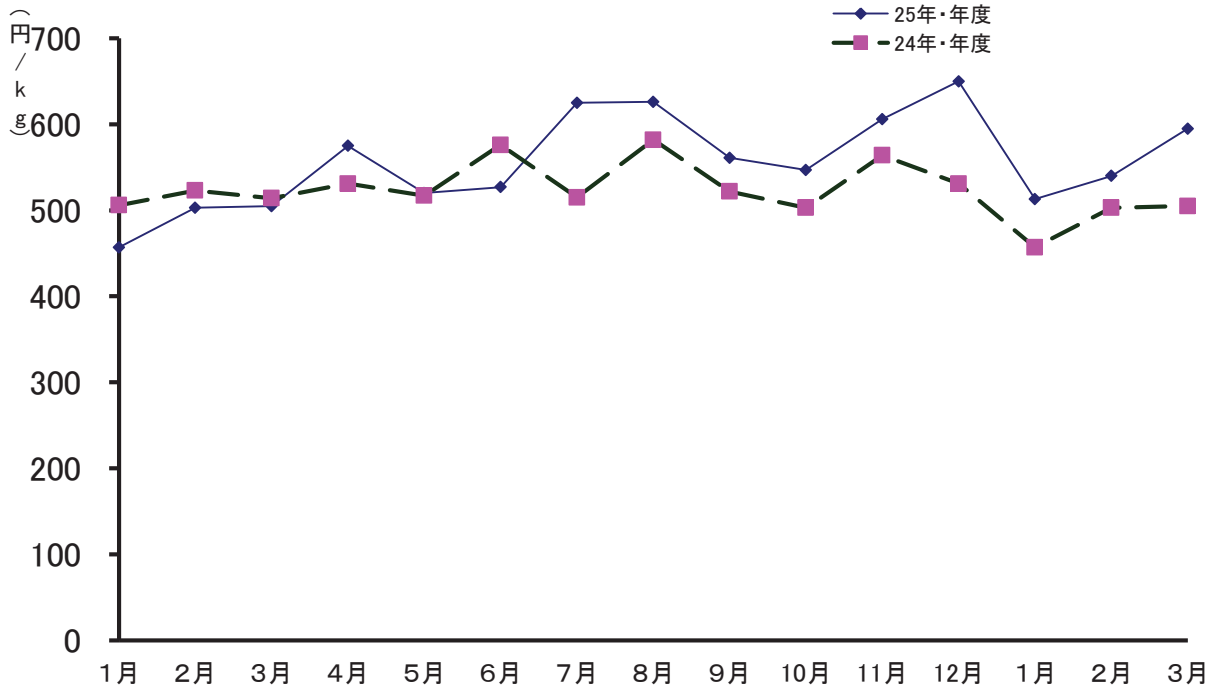
9月	10月	11月	12月	年計	1月	2月	3月	年度計
5,971,918	6,536,973	5,766,310	8,014,252	78,816,129	7,149,192	6,228,015	6,338,940	77,244,492
3,351,347,579	3,576,232,470	3,493,709,558	5,209,918,179	43,873,348,662	3,670,681,034	3,360,181,426	3,773,248,483	44,293,314,416
5,059,409	5,675,484	4,872,036	6,918,775	67,933,493	6,492,550	5,438,720	5,415,186	66,454,866
2,571,026,687	2,785,313,765	2,620,856,238	3,837,434,292	34,025,457,559	3,086,077,509	2,658,904,664	2,923,470,613	34,334,396,794
1,616,381	1,565,144	1,207,996	1,957,948	22,549,648	2,042,330	2,046,853	2,018,565	21,116,960
502,954,534	496,501,627	398,203,219	485,387,528	5,271,548,587	430,112,602	433,785,599	484,513,287	5,363,332,756
3,443,028	4,110,340	3,664,040	4,960,827	45,383,845	4,450,220	3,391,867	3,396,621	45,337,906
2,068,072,153	2,288,812,138	2,222,653,019	3,352,046,764	28,753,908,972	2,655,964,907	2,225,119,065	2,438,957,326	28,971,064,038
640,665	611,447	642,245	804,922	7,903,675	472,555	577,323	698,469	7,869,762
534,525,915	550,237,119	609,831,177	970,185,751	6,895,320,933	391,769,131	473,702,020	583,259,084	6,926,913,468
271,844	250,042	252,029	290,555	2,978,961	184,087	211,972	225,285	2,919,864
245,794,977	240,681,586	263,022,143	402,298,136	2,952,570,170	192,834,394	227,574,742	266,518,786	3,032,004,154

4,474	4,708	4,565	7,735	66,407	3,415	4,026	4,250	61,635
14,738,986	16,614,828	15,775,541	32,678,720	231,333,378	11,928,589	13,762,628	14,763,610	218,323,441

5,976,392	6,541,681	5,770,875	8,021,987	78,882,536	7,152,607	6,232,041	6,343,190	77,306,127
3,366,086,565	3,592,847,298	3,509,485,099	5,242,596,899	44,104,682,040	3,682,609,623	3,373,944,054	3,788,012,093	44,511,637,857

23	25	24	25	285	23	22	24	286
----	----	----	----	-----	----	----	----	-----

## 卸 売 月 別 平 均 単 価



(単位：円/kg)

		年平均	1月	2月	3月	4月	5月	6月	7月	8月	9月	10月	11月	12月	1月	2月	3月	年平均
総平均	25年・年度	557	457	503	505	575	520	527	625	626	561	547	606	650	513	540	595	573
	24年・年度	530	506	523	514	531	517	576	515	582	522	503	564	531	457	503	505	524
生鮮	25年・年度	501	419	460	455	520	470	485	575	570	508	491	538	555	475	489	540	517
	24年・年度	487	479	493	481	479	478	542	466	535	481	467	521	452	419	460	455	476
冷凍	25年・年度	872	767	790	824	826	768	769	857	896	834	900	950	1,205	829	821	835	880
	24年・年度	790	773	767	766	768	734	735	849	779	741	717	778	1,003	767	790	824	795
塩干加工	25年・年度	991	850	881	937	920	928	950	1,022	1,015	904	963	1,044	1,385	1,048	1,074	1,183	1,038
	24年・年度	808	586	635	621	852	900	866	901	846	724	760	844	1,192	850	881	937	879

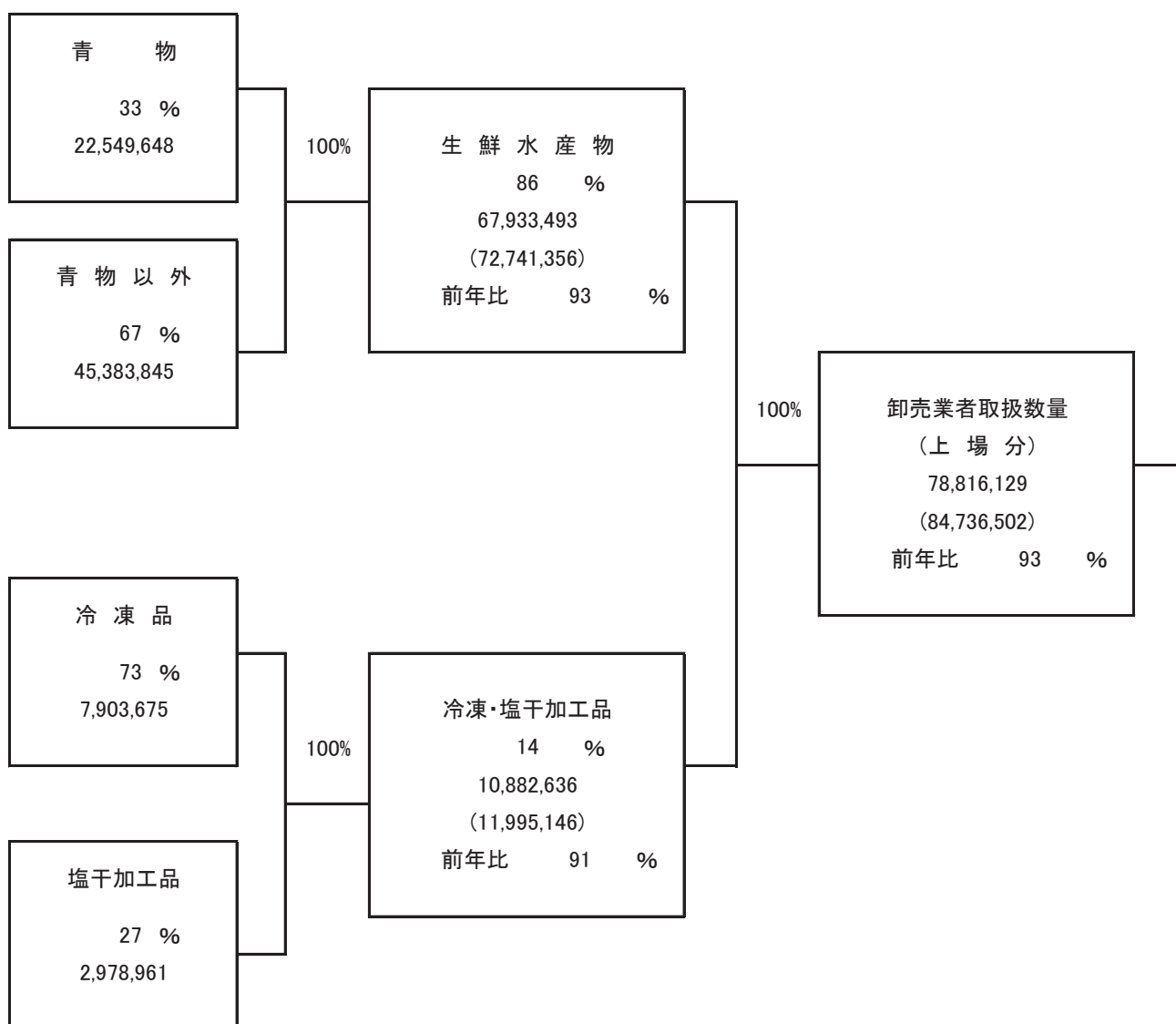
## 年次別取扱高の推移

年(暦年)	数量(トン)	指数	金額(千円)	指数
昭和 30 年	37,334	-	1,747,615	-
31	66,439	100	3,568,963	100
32	70,988	107	3,960,702	111
33	79,023	119	4,194,233	118
34	96,829	146	5,147,563	144
35	123,660	186	6,309,003	177
36	118,281	178	6,994,548	196
37	131,132	197	7,396,304	207
38	123,392	186	8,382,171	235
39	152,530	230	10,068,333	282
40	188,508	284	12,297,747	345
41	178,682	269	12,839,480	360
42	157,029	236	15,003,803	420
43	176,584	266	16,875,796	473
44	190,923	287	19,699,965	552
45	169,879	256	22,736,738	637
46	186,902	281	26,694,517	748
47	201,371	303	30,821,757	864
48	212,604	320	39,344,739	1,102
49	245,626	370	49,761,667	1,394
50	239,312	360	57,677,203	1,616
51	251,602	379	72,196,490	2,023
52	272,327	410	83,686,206	2,345
53	254,278	383	77,512,405	2,172
54	273,574	412	88,048,636	2,467
55	239,977	361	87,860,296	2,462
56	221,200	333	95,321,147	2,671
57	228,611	344	98,400,211	2,757
58	211,702	319	95,855,568	2,686
59	203,746	307	93,249,888	2,613
60	228,674	344	98,231,960	2,752
61	213,132	321	95,422,960	2,674
62	198,601	299	93,195,924	2,611
63	225,450	339	93,987,883	2,633
平成 元 年	221,255	333	97,211,790	2,724
2	190,990	287	99,863,873	2,798
3	191,293	288	107,760,624	3,019
4	193,481	291	104,620,991	2,931
5	194,322	292	102,199,847	2,864
6	190,570	287	100,214,578	2,808
7	196,787	296	103,623,051	2,903
8	230,256	347	110,014,612	3,083
9	209,820	316	110,075,114	3,084
10	203,755	307	102,696,918	2,878
11	191,323	288	100,844,737	2,826
12	181,772	274	97,393,583	2,729
13	173,026	260	88,660,932	2,484
14	164,434	247	87,140,474	2,442
15	155,567	234	79,246,472	2,220
16	152,734	230	75,621,948	2,119
17	140,879	212	72,728,994	2,038
18	128,329	193	70,850,512	1,985
19	123,913	187	68,469,866	1,918
20	108,041	163	64,301,931	1,802
21	101,608	153	54,149,316	1,517
22	99,537	150	51,461,801	1,442
23	93,278	140	47,941,531	1,343
24	84,737	128	44,948,159	1,259
25	78,816	119	43,873,349	1,229

※指数は、昭和30年6月開場のため、31年を基準年とした。

# 流 通 ( 実 績 )

集 荷 状 況



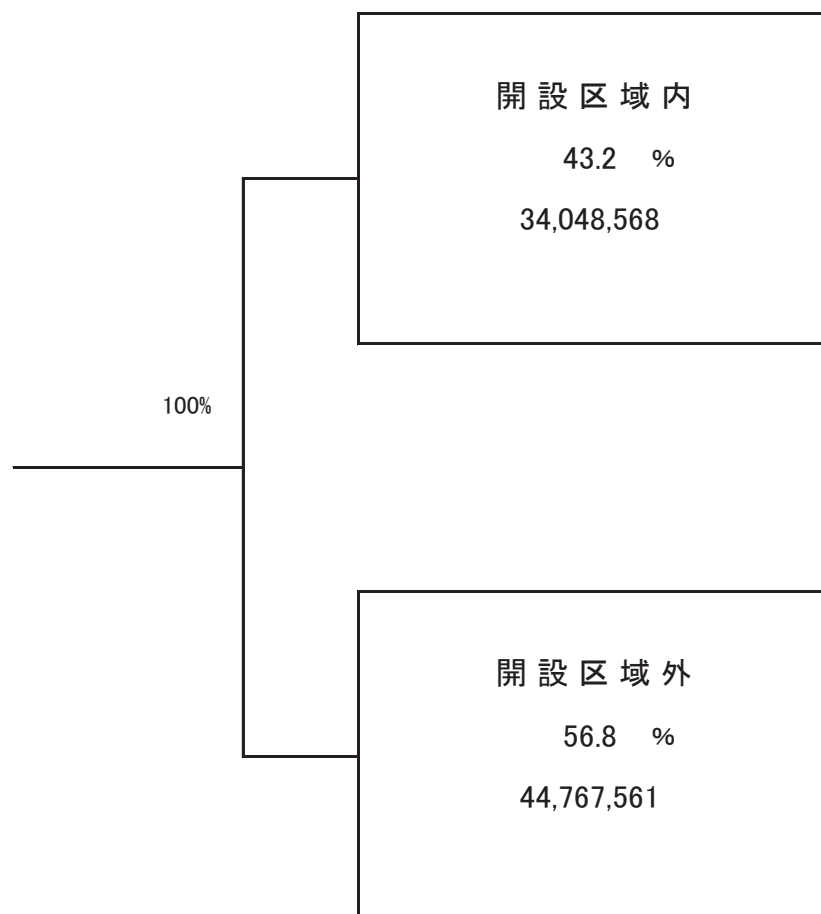
# 系 統 図

平成25年

分 荷 状 況

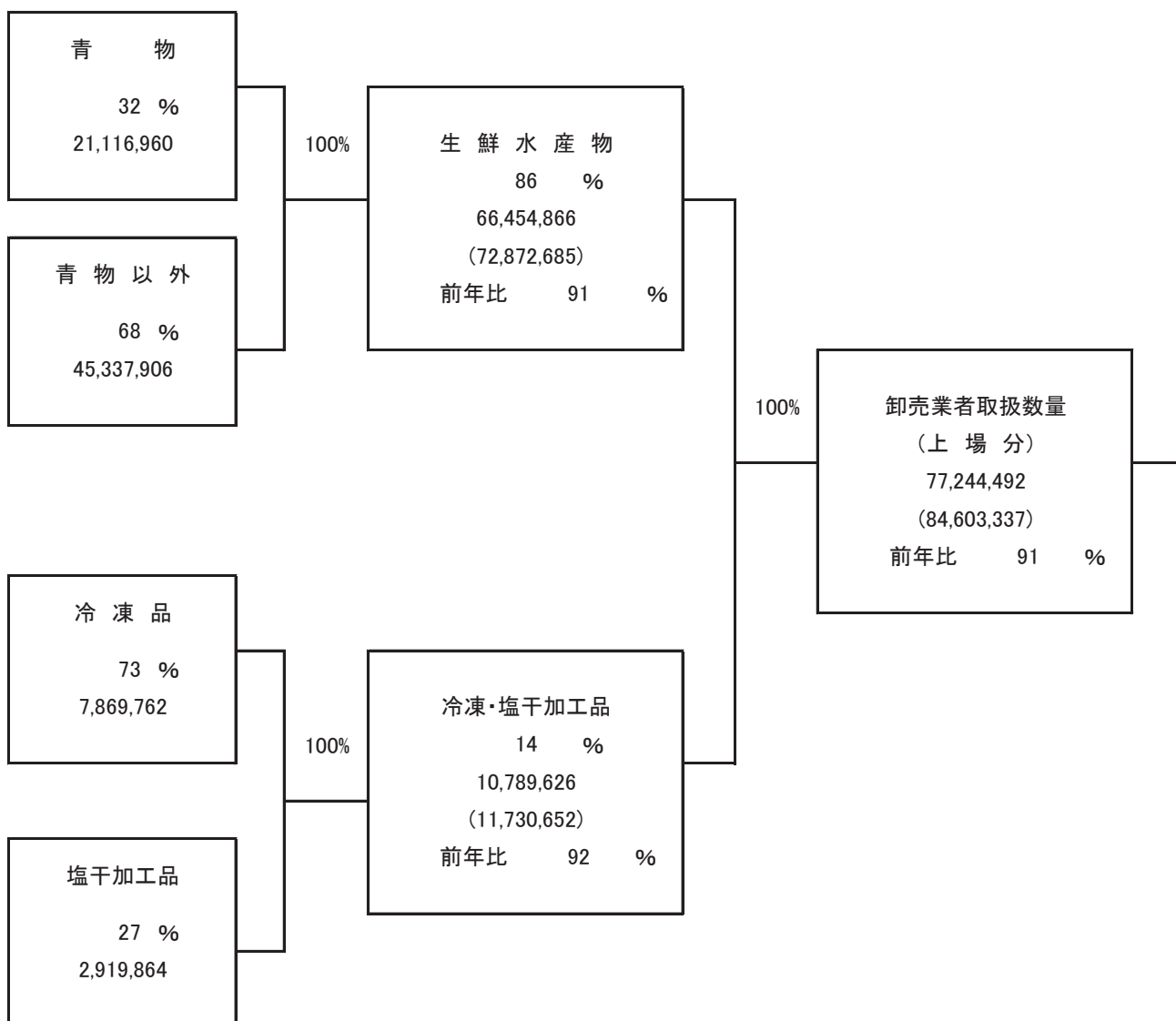
単位:数量 ……………kg

( )内は前年取扱数量



# 流 通 ( 実 績 )

集 荷 状 況



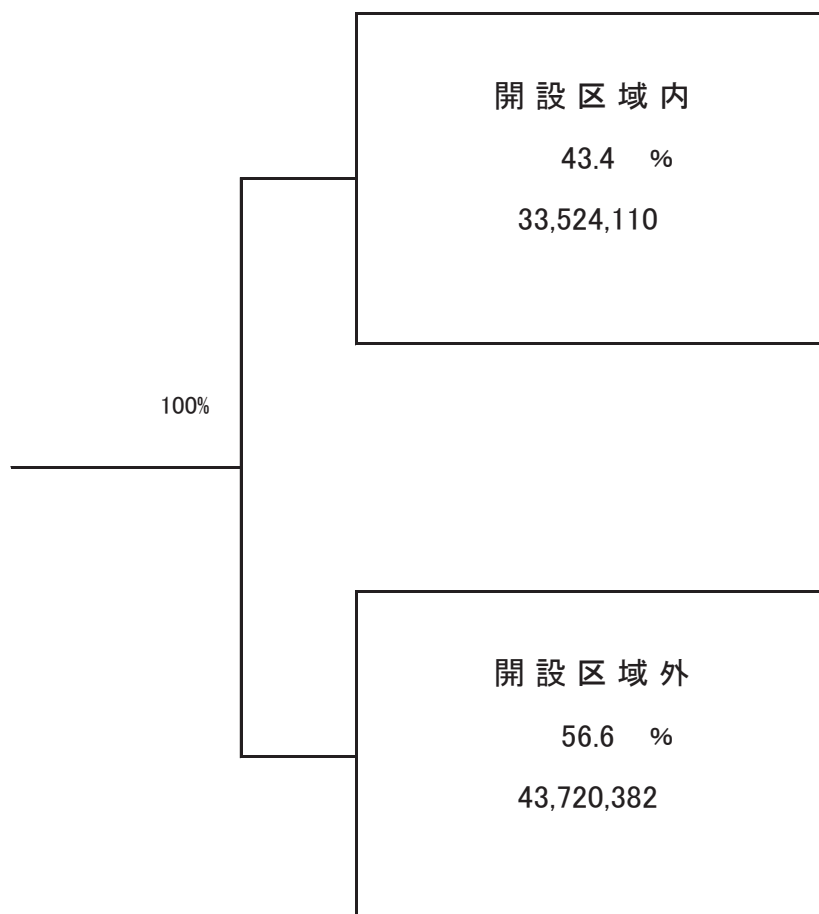
# 系 統 図

平成25年度

分 荷 状 況

単位:数量 ……………kg

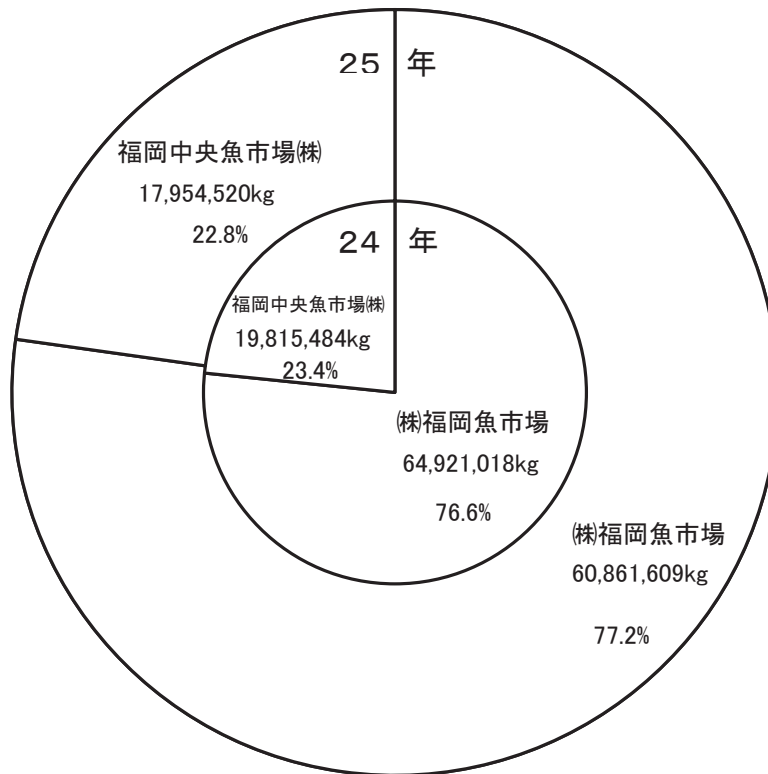
( )内は前年取扱数量



# 卸売業者別取扱高（暦年）

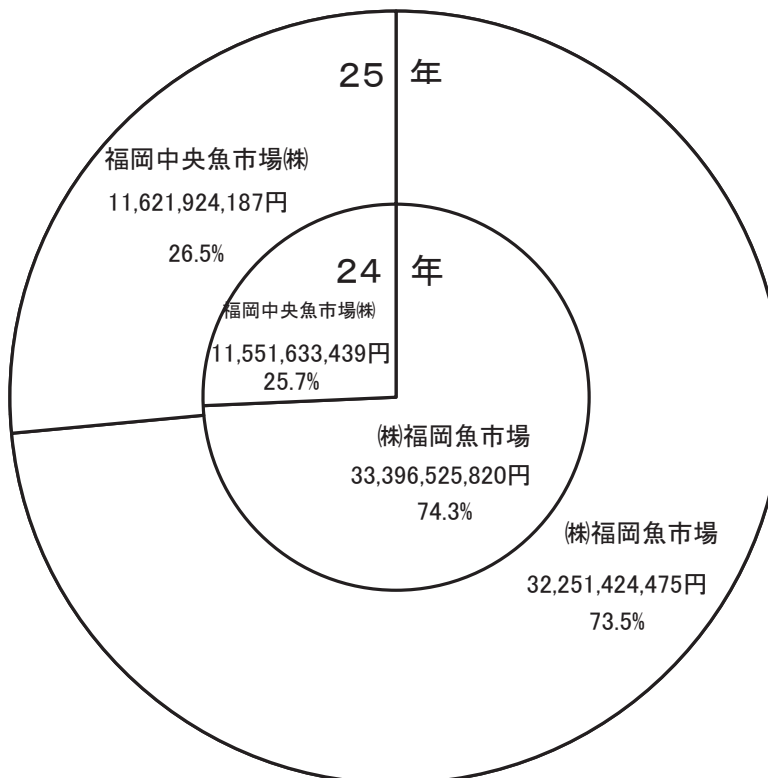
数量

計 78,816,129kg



金額

計 43,873,348,662円

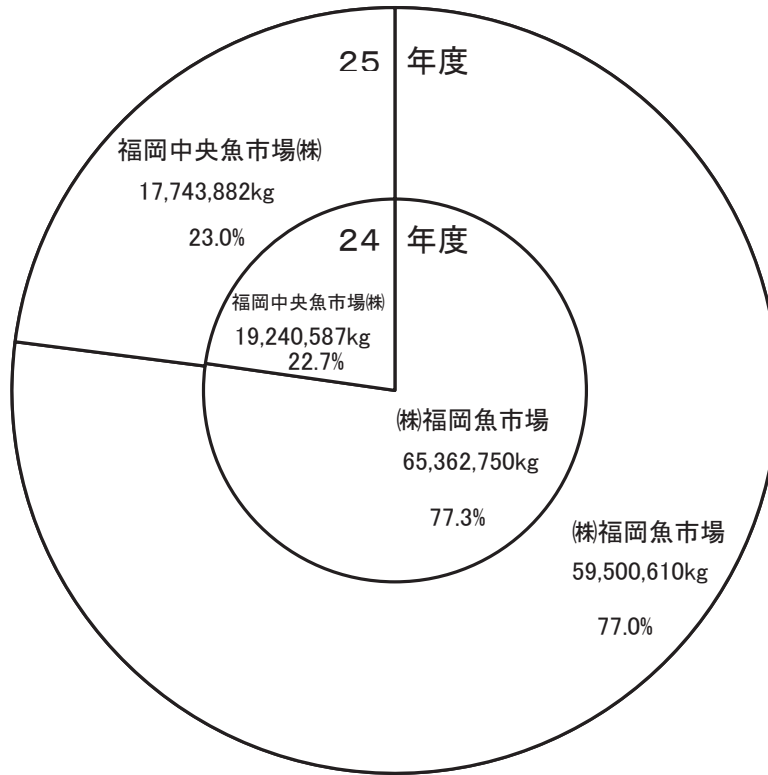




# 卸売業者別取扱高(年度)

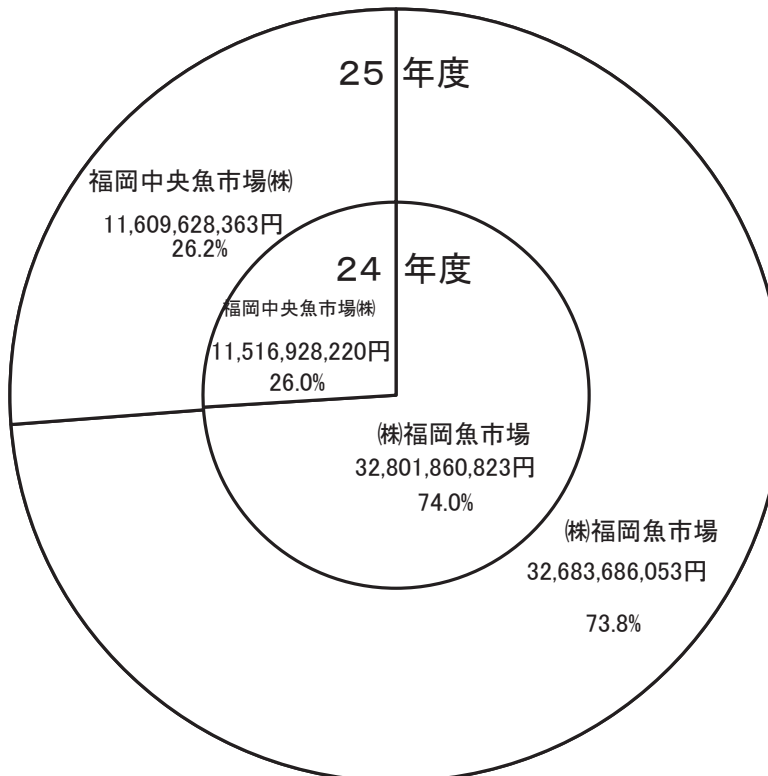
数量

計77,244,492kg

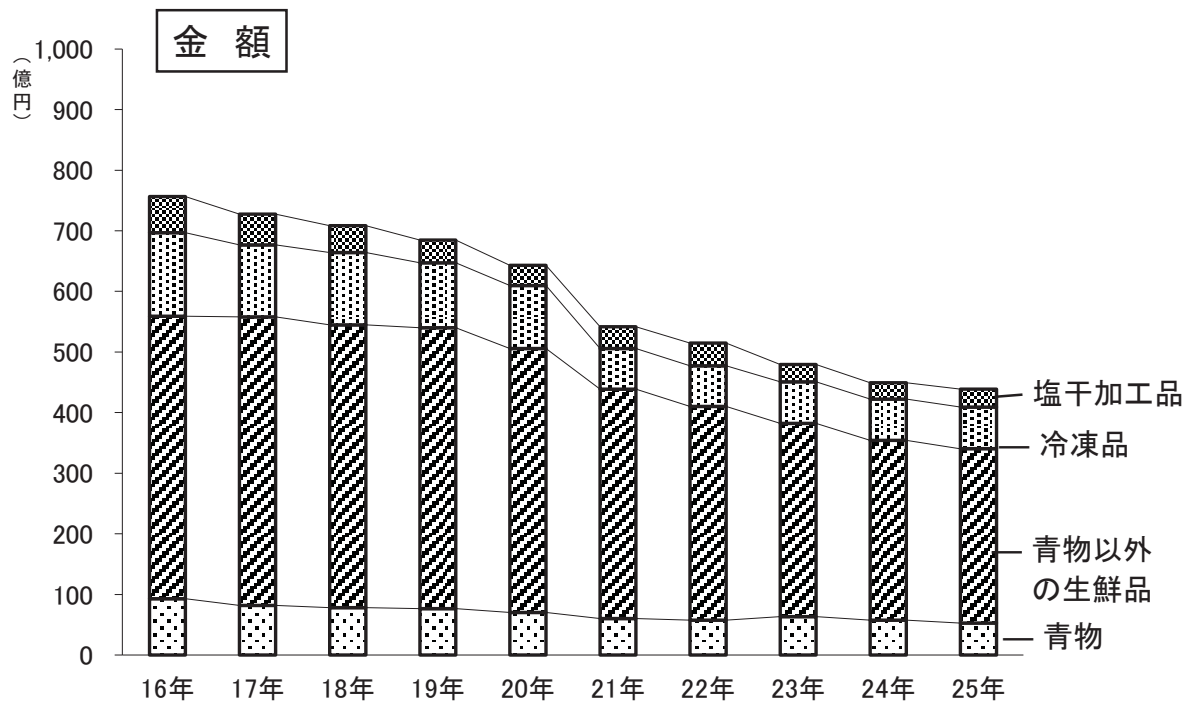
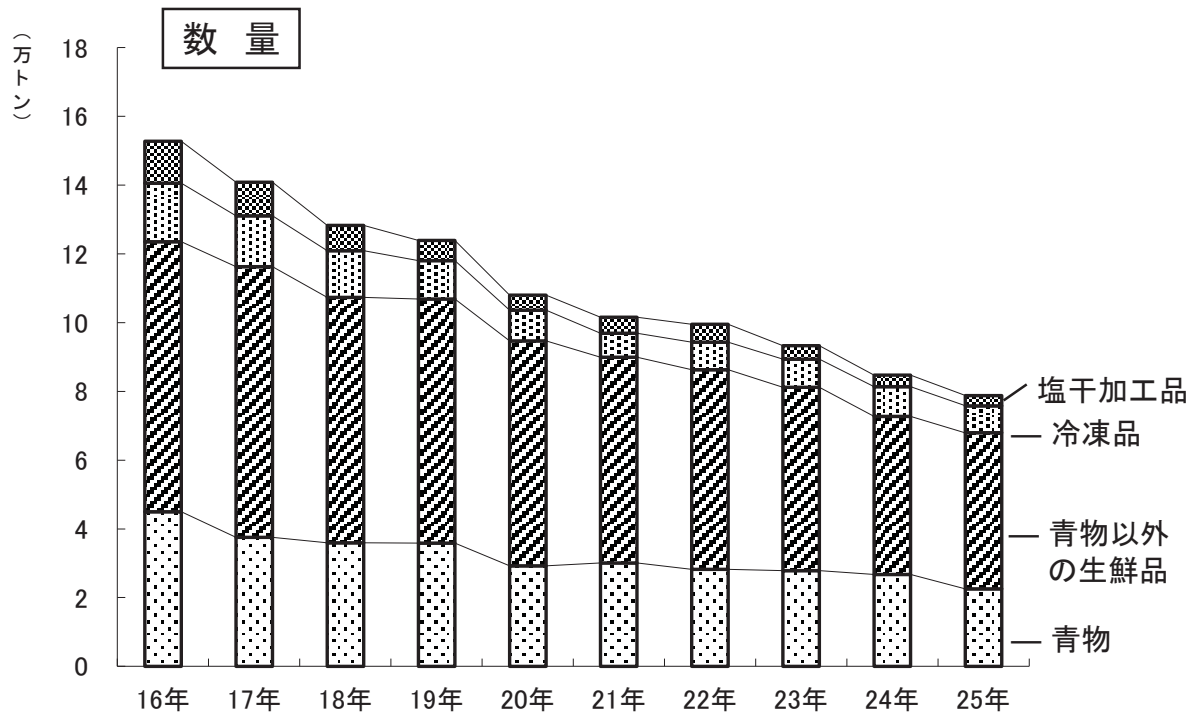


金額

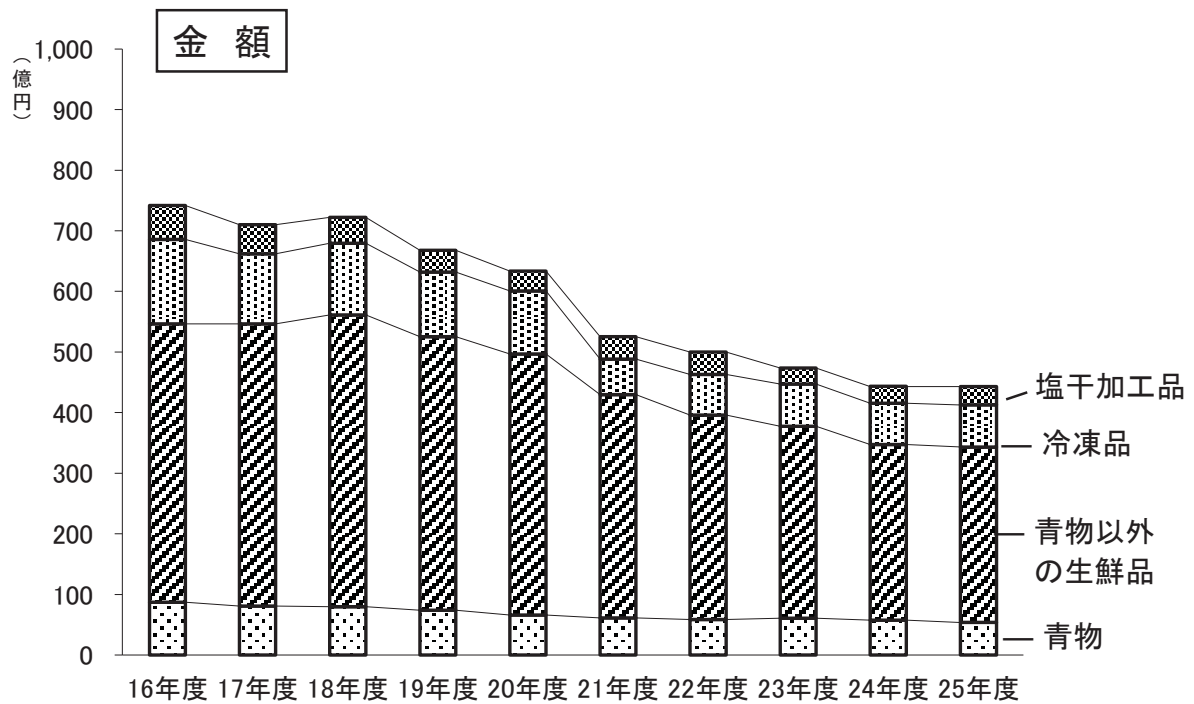
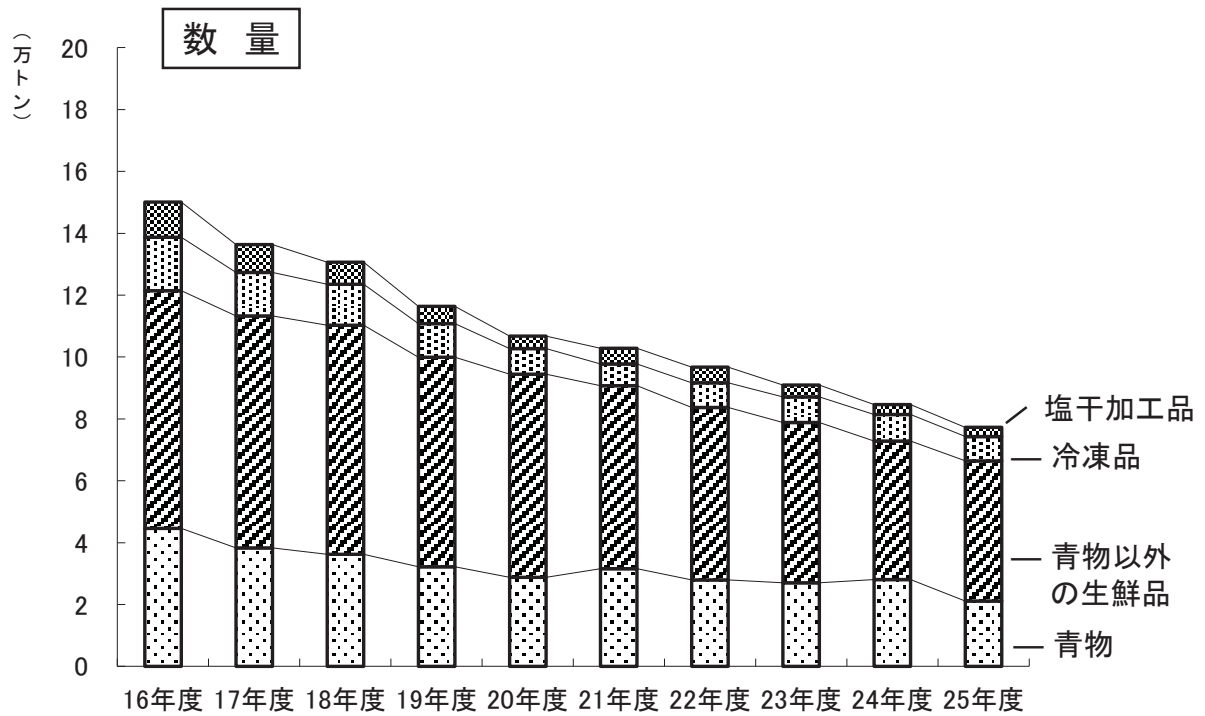
計 44,293,314,416円



# 卸売業者年次別・種類別取扱高

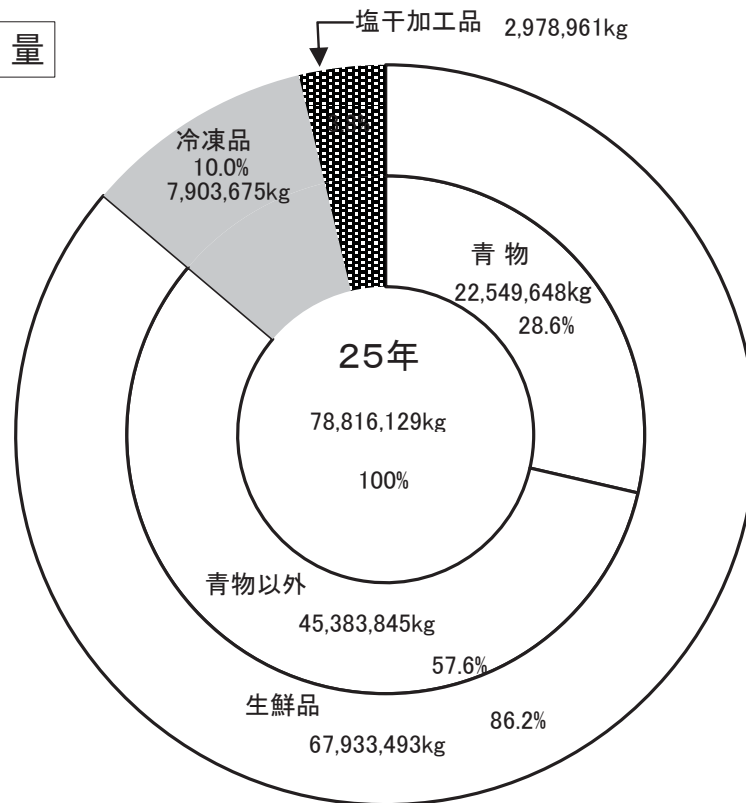


# 卸売業者年度別・種類別取扱高

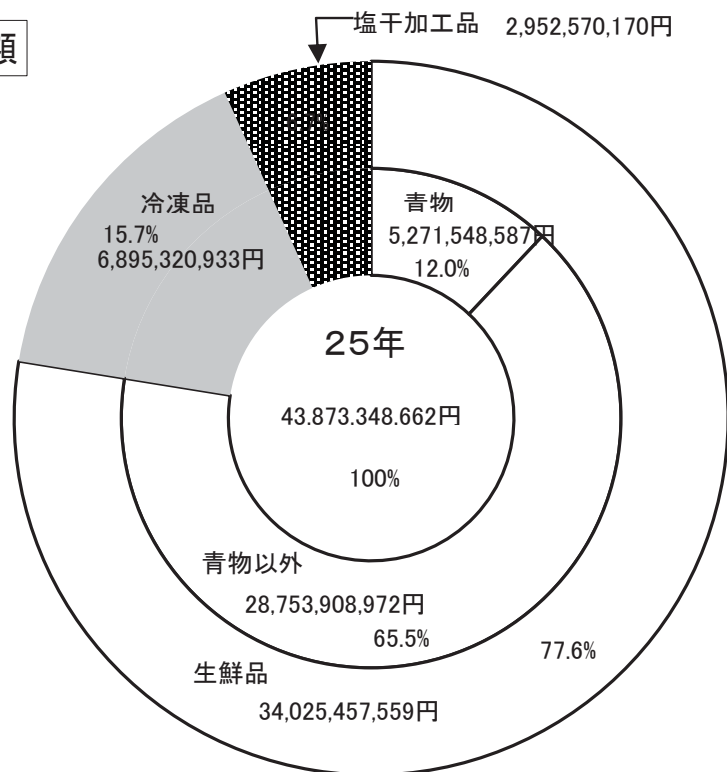


# 卸売業者種類別取扱高(暦年)

数量

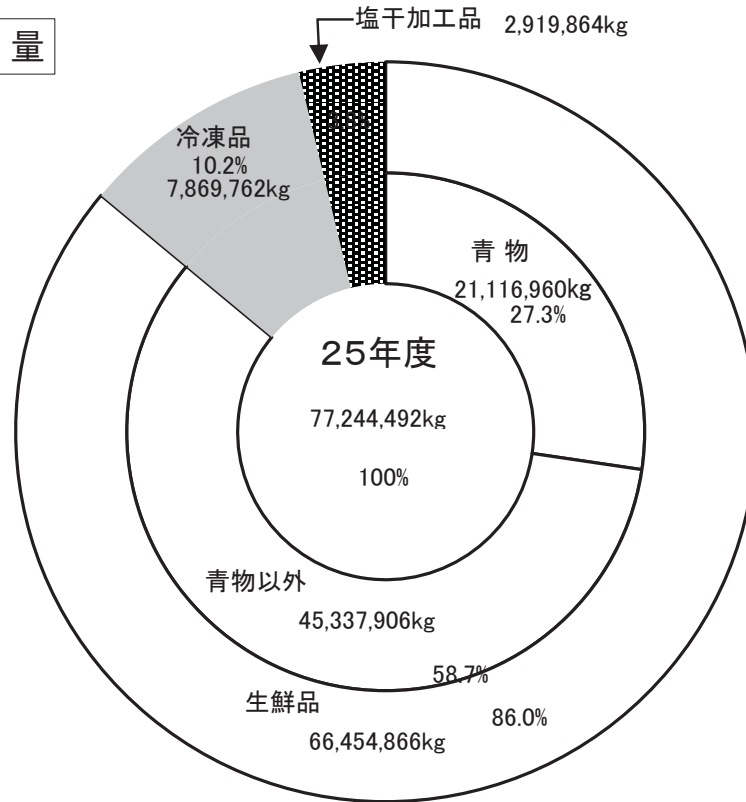


金額

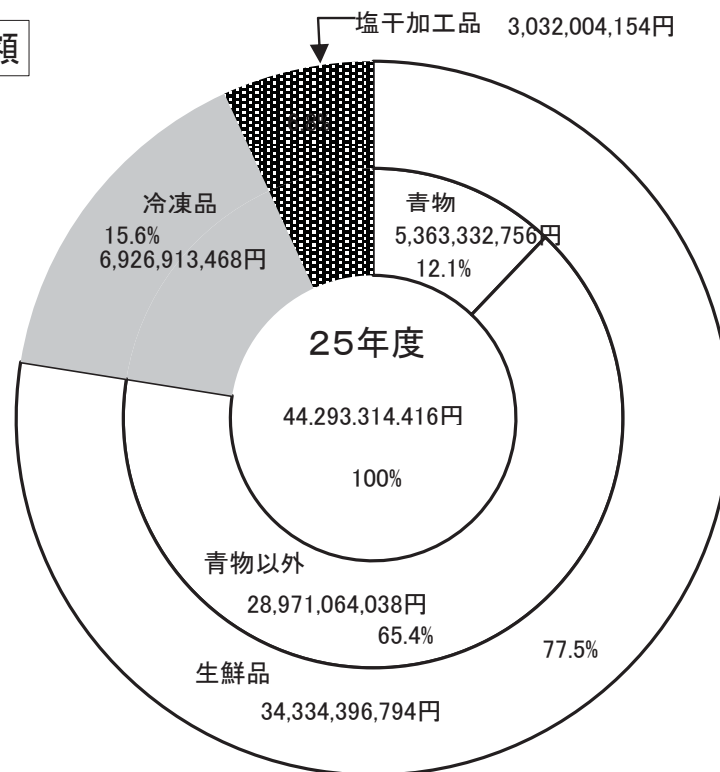


# 卸売業者種類別取扱高(年度)

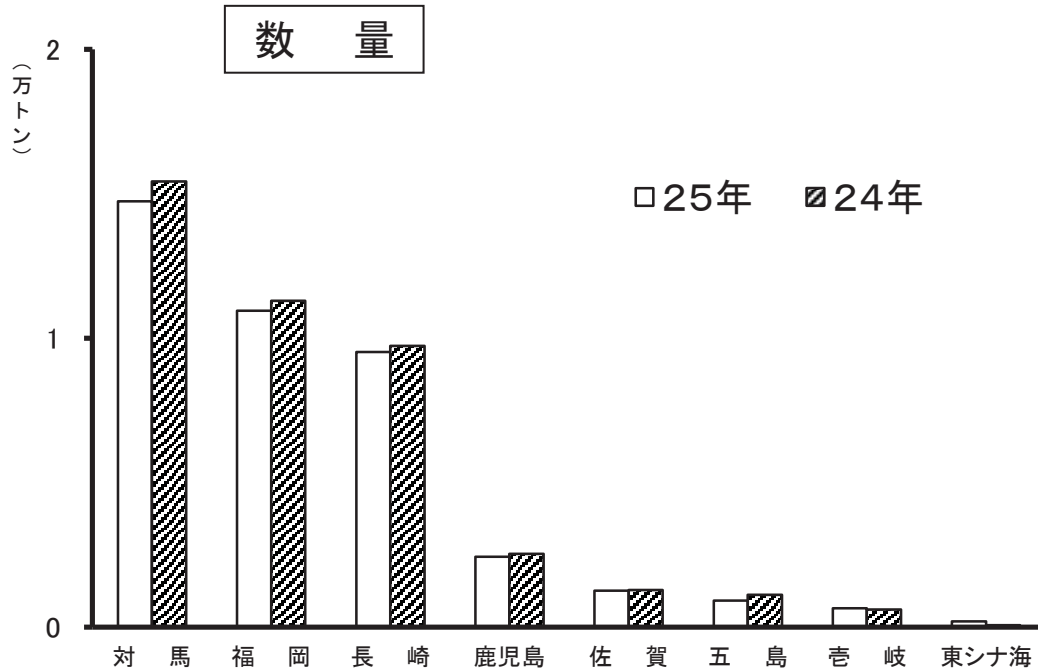
数量



金額



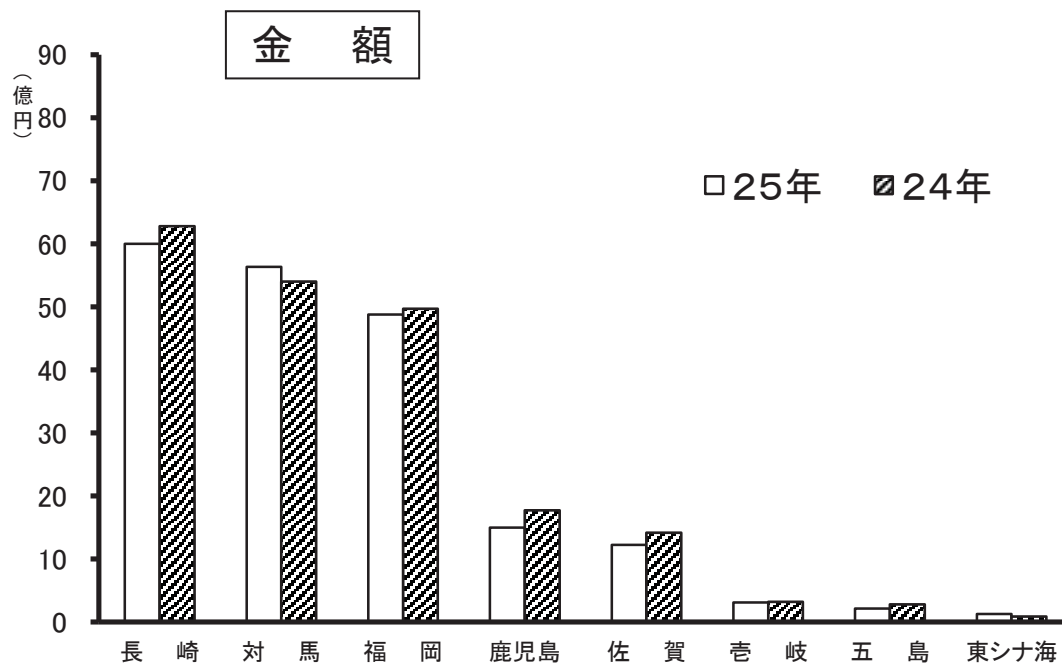
# 産地別・生鮮



単位:kg

順位	産地	25年	構成比%	24年	構成比%	前年比%
	総計	67,933,493	100.0	72,741,356	100.0	93.4
1	対馬	14,734,929	21.7	15,420,261	21.2	95.6
2	福岡	10,957,393	16.1	11,290,609	15.5	97.0
3	長崎	9,525,460	14.0	9,730,702	13.4	97.9
4	鹿児島	2,435,725	3.6	2,541,380	3.5	95.8
5	佐賀	1,261,387	1.9	1,293,396	1.8	97.5
6	五島	920,831	1.4	1,123,112	1.5	82.0
7	香岐	661,106	1.0	615,687	0.8	107.4
8	東シナ海	205,979	0.3	76,467	0.1	269.4
	その他	27,230,683	40.1	30,649,742	42.1	88.8

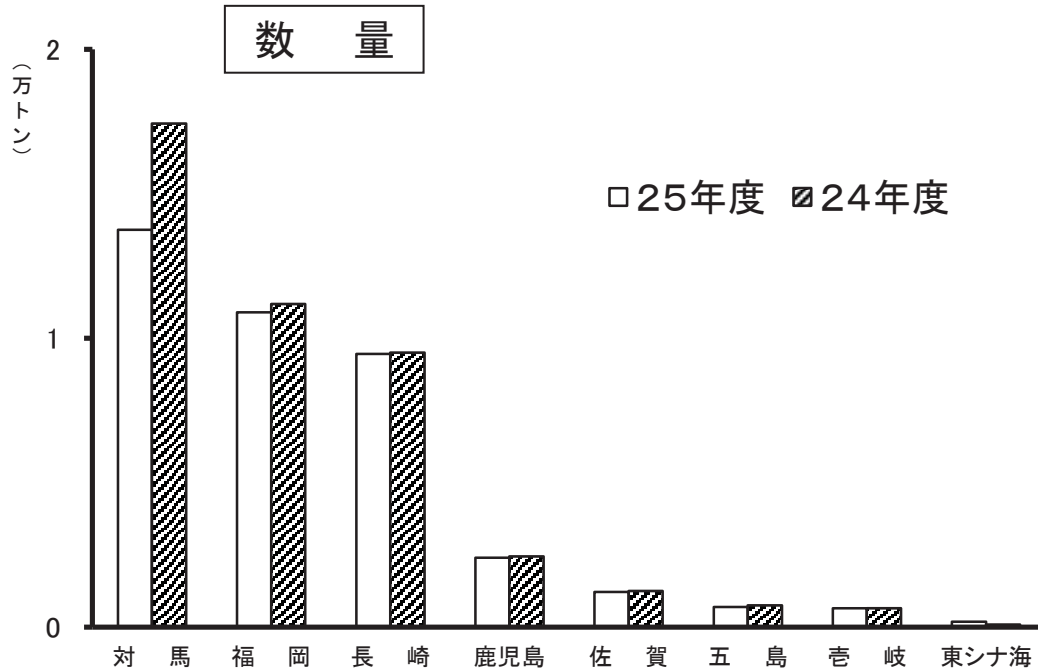
# 水産物取扱高（暦年）



単位：円

順位	産地	25年	構成比%	24年	構成比%	前年比%
	総計	34,025,457,559	100.0	35,414,913,364	100.0	96.1
1	長崎	6,002,696,874	17.6	6,280,078,044	17.7	95.6
2	対馬	5,632,761,921	16.6	5,404,057,974	15.3	104.2
3	福岡	4,876,828,573	14.3	4,969,504,824	14.0	98.1
4	鹿児島	1,499,898,070	4.4	1,773,040,879	5.0	84.6
5	佐賀	1,225,675,231	3.6	1,418,404,663	4.0	86.4
6	壱岐	309,277,896	0.9	323,325,995	0.9	95.7
7	五島	217,406,619	0.6	281,297,505	0.8	77.3
8	東シナ海	129,445,704	0.4	87,004,181	0.2	148.8
	その他	14,131,466,671	41.5	14,878,199,299	42.0	95.0

# 産地別・生鮮

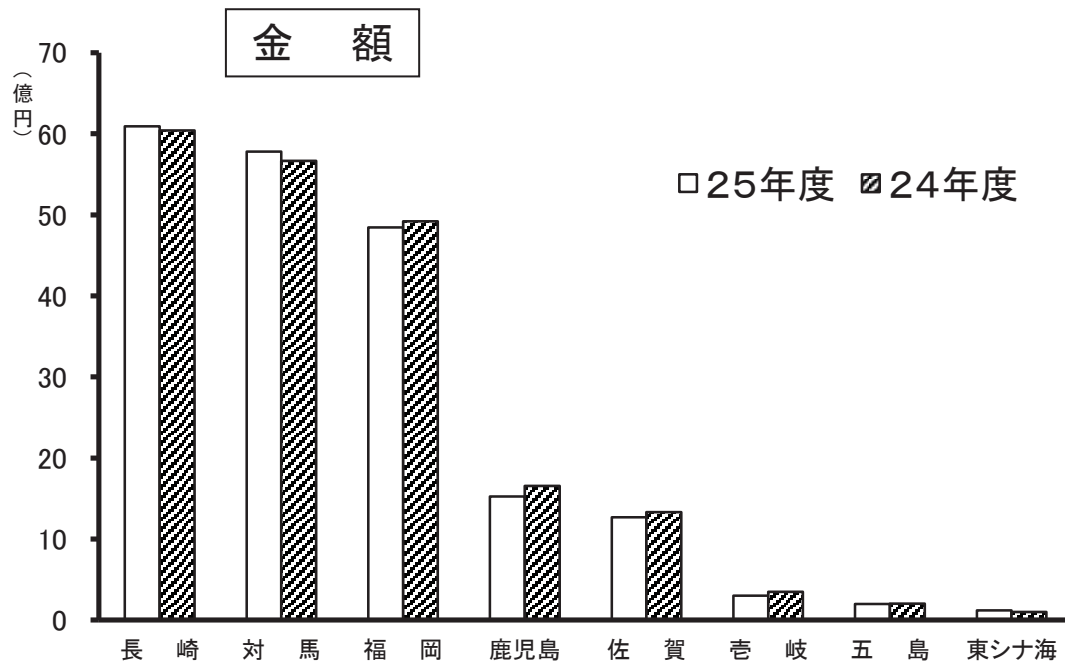


単位:kg

順位	産地	25年度	構成比%	24年度	構成比%	前年比%
	総計	66,454,866	100.0	72,872,685	100.0	91.2
1	対馬	13,758,008	20.7	17,432,319	23.9	78.9
2	福岡	10,895,314	16.4	11,181,912	15.3	97.4
3	長崎	9,462,951	14.2	9,498,135	13.0	99.6
4	鹿児島	2,401,673	3.6	2,453,789	3.4	97.9
5	佐賀	1,225,366	1.8	1,260,504	1.7	97.2
6	五島	697,830	1.1	757,061	1.0	92.2
7	壱岐	659,583	1.0	658,552	0.9	100.2
8	東シナ海	195,773	0.3	89,531	0.1	218.7
	その他	27,158,368	40.9	29,540,882	40.5	91.9



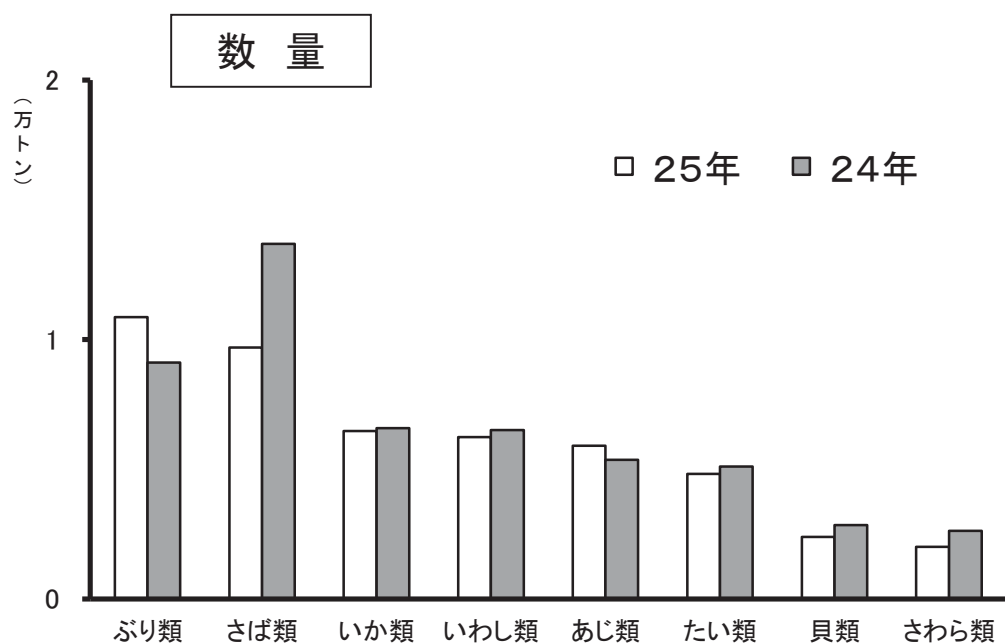
# 水産物取扱高（年度）



単位：円

順位	産地	25年度	構成比%	24年度	構成比%	前年比%
	総計	34,334,396,794	100.0	34,723,145,887	100.0	98.9
1	長崎	6,090,864,048	17.7	6,042,428,950	17.4	100.8
2	対馬	5,778,965,700	16.8	5,666,783,506	16.3	102.0
3	福岡	4,844,783,054	14.1	4,917,921,949	14.2	98.5
4	鹿児島	1,525,868,100	4.4	1,657,288,486	4.8	92.1
5	佐賀	1,270,226,090	3.7	1,331,091,383	3.8	95.4
6	壱岐	300,526,101	0.9	348,290,766	1.0	86.3
7	五島	200,705,621	0.6	201,258,851	0.6	99.7
8	東シナ海	119,350,269	0.3	99,998,140	0.3	119.4
	その他	14,203,107,811	41.4	14,458,083,856	41.6	98.2

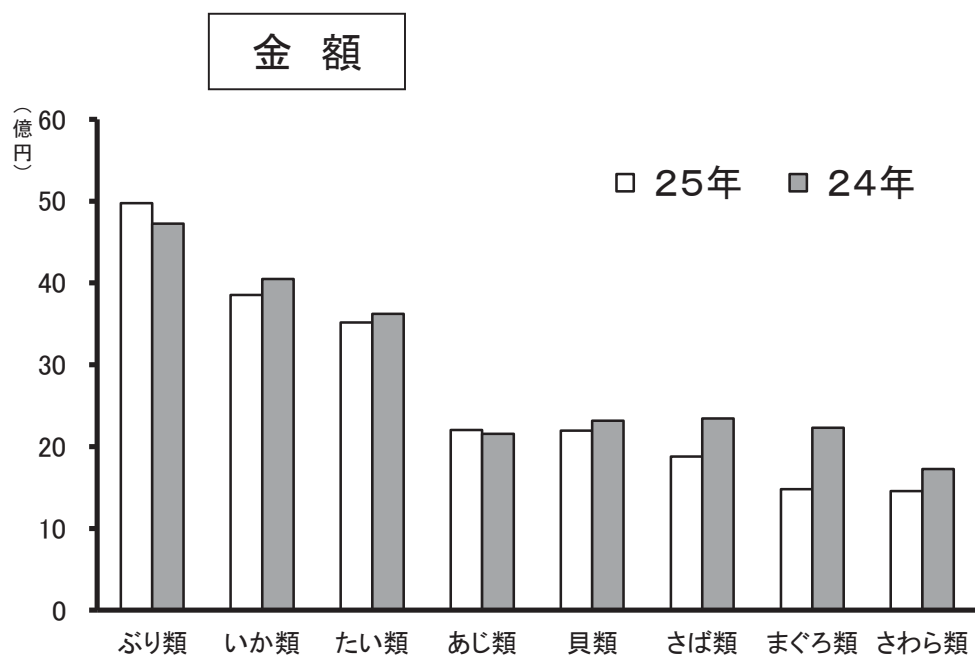
# 主要魚種別・生鮮



単位: kg

順位	魚種	25年	構成比%	24年	構成比%	前年比%
	総計	67,933,493	100.0	72,741,356	100.0	93.4
1	ぶり類	10,868,100	16.0	9,113,178	12.5	119.3
2	さば類	9,688,911	14.3	13,682,649	18.8	70.8
3	いか類	6,469,921	9.5	6,578,552	9.0	98.3
4	いわし類	6,244,157	9.2	6,508,992	8.9	95.9
5	あじ類	5,906,792	8.7	5,367,166	7.4	110.1
6	たい類	4,820,536	7.1	5,105,150	7.0	94.4
7	貝類	2,396,048	3.5	2,847,543	3.9	84.1
8	さわら類	2,009,632	3.0	2,622,187	3.6	76.6
	その他	19,529,396	28.7	20,915,939	28.8	93.4

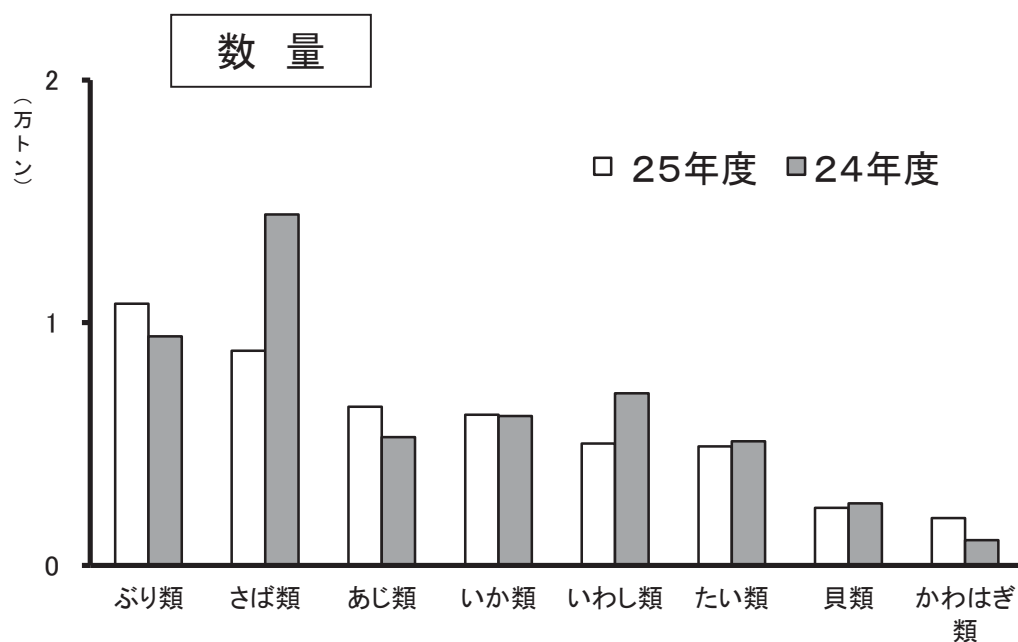
# 水産物取扱高（暦年）



単位：円

順位	魚種	25年	構成比%	24年	構成比%	前年比%
	総計	34,025,457,559	100.0	35,414,913,364	100.0	96.1
1	ぶり類	4,974,345,643	14.6	4,724,083,459	13.3	105.3
2	いか類	3,852,779,058	11.3	4,048,403,630	11.4	95.2
3	たい類	3,515,722,620	10.3	3,622,591,584	10.2	97.0
4	あじ類	2,202,681,990	6.5	2,157,102,510	6.1	102.1
5	貝類	2,194,696,819	6.5	2,317,488,216	6.5	94.7
6	さば類	1,880,292,115	5.5	2,343,060,008	6.6	80.2
7	まぐろ類	1,477,763,096	4.3	2,230,499,712	6.3	66.3
8	さわら類	1,455,673,408	4.3	1,727,959,140	4.9	84.2
	その他	12,471,502,810	36.7	12,243,725,105	34.6	101.9

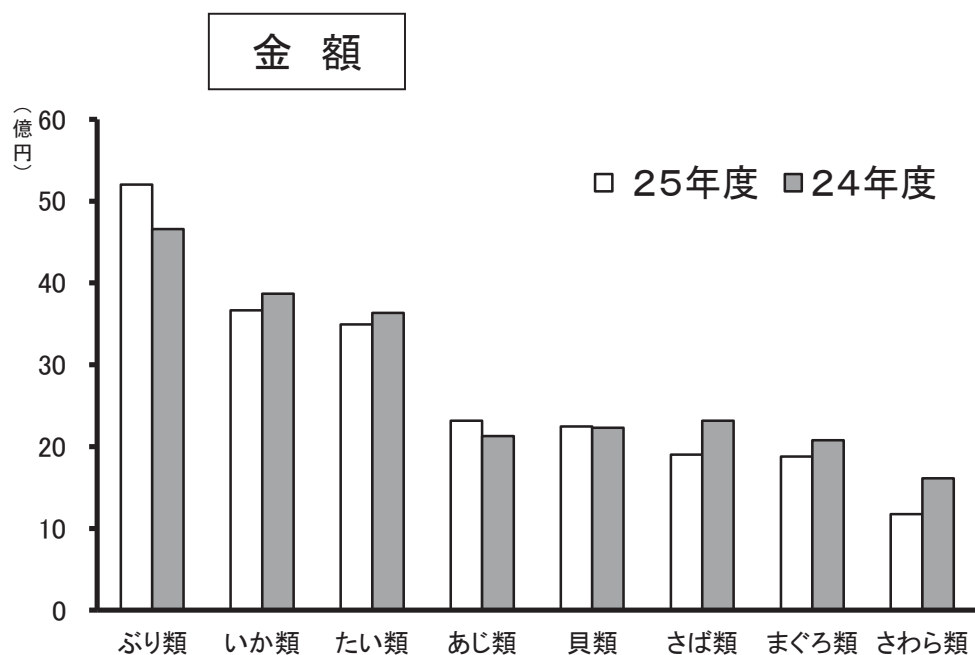
# 主要魚種別・生鮮



単位: kg

順位	魚種	25年度	構成比%	24年度	構成比%	前年比%
	総計	66,454,866	100.0	72,872,685	100.0	91.2
1	ぶり類	10,789,259	16.2	9,434,837	12.9	114.4
2	さば類	8,840,749	13.3	14,455,422	19.8	61.2
3	あじ類	6,537,537	9.8	5,286,746	7.3	123.7
4	いか類	6,203,695	9.3	6,158,661	8.5	100.7
5	いわし類	5,026,490	7.6	7,097,904	9.7	70.8
6	たい類	4,903,742	7.4	5,107,913	7.0	96.0
7	貝類	2,367,254	3.6	2,556,109	3.5	92.6
8	かわはぎ類	1,948,491	2.9	1,033,843	1.4	188.5
	その他	19,837,649	29.9	21,741,250	29.8	91.2

# 水産物取扱高（年度）



単位：円

順位	魚種	25年度	構成比%	24年度	構成比%	前年比%
	総計	34,334,396,794	100.0	34,723,145,887	100.0	98.9
1	ぶり類	5,201,168,148	15.1	4,658,553,410	13.4	111.6
2	いか類	3,665,175,286	10.7	3,869,937,831	11.1	94.7
3	たい類	3,494,960,058	10.2	3,635,171,335	10.5	96.1
4	あじ類	2,315,652,775	6.7	2,127,087,333	6.1	108.9
5	貝類	2,245,062,408	6.5	2,230,431,650	6.4	100.7
6	さば類	1,901,209,451	5.5	2,317,554,661	6.7	82.0
7	まぐろ類	1,878,995,526	5.5	2,076,183,707	6.0	90.5
8	さわら類	1,176,482,748	3.4	1,613,085,858	4.6	72.9
	その他	12,455,690,394	36.3	12,195,140,102	35.1	102.1

## 外国鮮魚運搬船の年次別取扱高の推移

(単位/数量:トン 金額:千円)

年	区分	卸売業者 取扱高	外国鮮魚運搬船の取扱高							
			内 訳							
			構成比	韓 国	構成比	北 朝 鮮	構成比	中 国	構成比	
16年	数量	152,734	8,714	5.7%					8,714	5.7%
	金額	75,621,948	3,444,356	4.6%					3,444,356	4.6%
	隻数	—	755						755	
17年	数量	140,879	10,031	7.1%					10,031	7.1%
	金額	72,728,994	3,712,593	5.1%					3,712,593	5.1%
	隻数	—	758						758	
18年	数量	128,329	6,481	5.1%					6,481	5.1%
	金額	70,850,512	2,490,090	3.5%					2,490,090	3.5%
	隻数	—	519						519	
19年	数量	123,913	4,245	3.4%					4,245	3.4%
	金額	68,469,866	1,660,380	2.4%					1,660,380	2.4%
	隻数	—	346						346	
20年	数量	108,041	1,868	1.7%					1,868	1.7%
	金額	64,301,931	741,994	1.2%					741,994	1.2%
	隻数	—	175						175	
21年	数量	101,608	1,450	1.4%					1,450	1.4%
	金額	54,149,316	594,060	1.1%					594,060	1.1%
	隻数	—	121						121	
22年	数量	99,537	456	0.5%					456	0.5%
	金額	51,461,801	217,204	0.4%					217,204	0.4%
	隻数	—	43						43	
23年	数量	93,278	263	0.3%					263	0.3%
	金額	47,941,531	131,810	0.3%					131,810	0.3%
	隻数	—	24						24	
24年	数量	84,737	126	0.1%					126	0.1%
	金額	44,948,159	43,757	0.1%					43,757	0.1%
	隻数	—	11						11	
25年	数量	78,816	111	0.1%					111	0.1%
	金額	43,873,349	41,547	0.1%					41,547	0.1%
	隻数	—	10						10	

## 外国鮮魚運搬船の年度別取扱高の推移

(単位/数量:トン 金額:千円)

年度	区分	卸売業者 取扱高	外国鮮魚運搬船の取扱高							
			内 訳							
			構成比	韓 国	構成比	北 朝 鮮	構成比	中 国	構成比	
16年度	数量	150,109	9,370	6.2%					9,370	6.2%
	金額	74,162,419	3,312,008	4.5%					3,312,008	4.5%
	隻数	—	738						738	
17年度	数量	136,343	7,699	5.6%					7,699	5.6%
	金額	71,017,615	3,126,456	4.4%					3,126,456	4.4%
	隻数	—	613						613	
18年度	数量	130,602	5,812	4.5%					5,812	4.5%
	金額	72,242,695	2,372,919	3.3%					2,372,919	3.3%
	隻数	—	472						472	
19年度	数量	116,404	3,058	2.6%					3,058	2.6%
	金額	66,754,182	1,186,429	1.8%					1,186,429	1.8%
	隻数	—	265						265	
20年度	数量	106,739	1,627	1.5%					1,627	1.5%
	金額	63,367,063	621,014	1.0%					621,014	1.0%
	隻数	—	147						147	
21年度	数量	102,818	957	0.9%					957	0.9%
	金額	52,515,092	419,774	0.8%					419,774	0.8%
	隻数	—	83						83	
22年度	数量	96,712	389	0.4%					389	0.4%
	金額	49,983,823	202,082	0.4%					202,082	0.4%
	隻数	—	34						34	
23年度	数量	90,941	229	0.3%					229	0.3%
	金額	47,352,852	93,389	0.2%					93,389	0.2%
	隻数	—	20						20	
24年度	数量	84,603	88	0.1%					88	0.1%
	金額	44,318,789	30,607	0.1%					30,607	0.1%
	隻数	—	8						8	
25年度	数量	77,244	61	0.1%					61	0.1%
	金額	44,293,314	22,227	0.1%					22,227	0.1%
	隻数	—	9						9	

## 中国鮮魚運搬船による輸入生鮮水産物の推移(暦年)

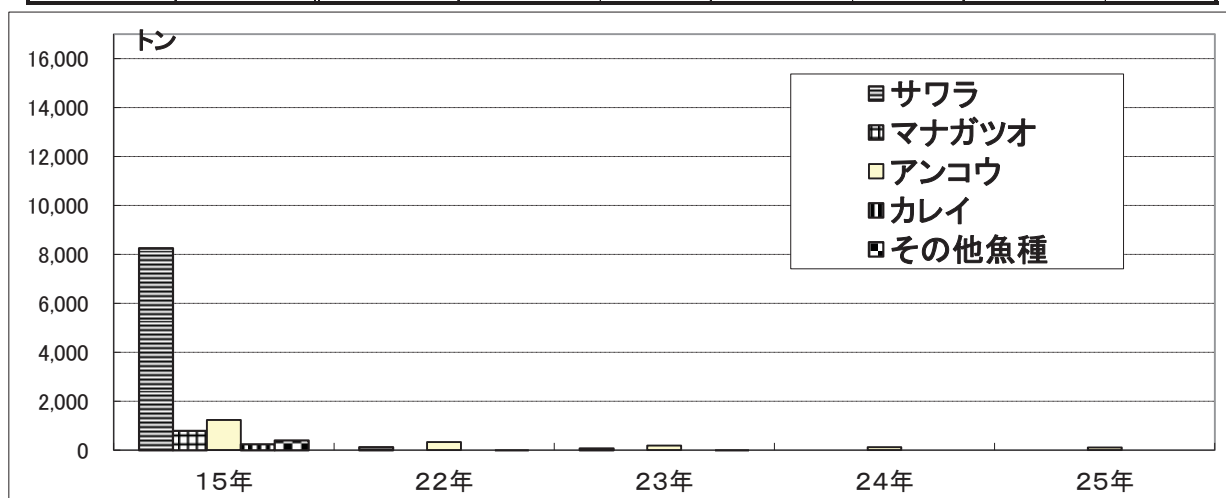
### ○入港隻数

	15年	22年	23年	前年比	24年	前年比	25年	前年比
隻数	998	43	24	55.8%	11	45.8%	10	90.9%

### ○取扱数量

(単位:トン)

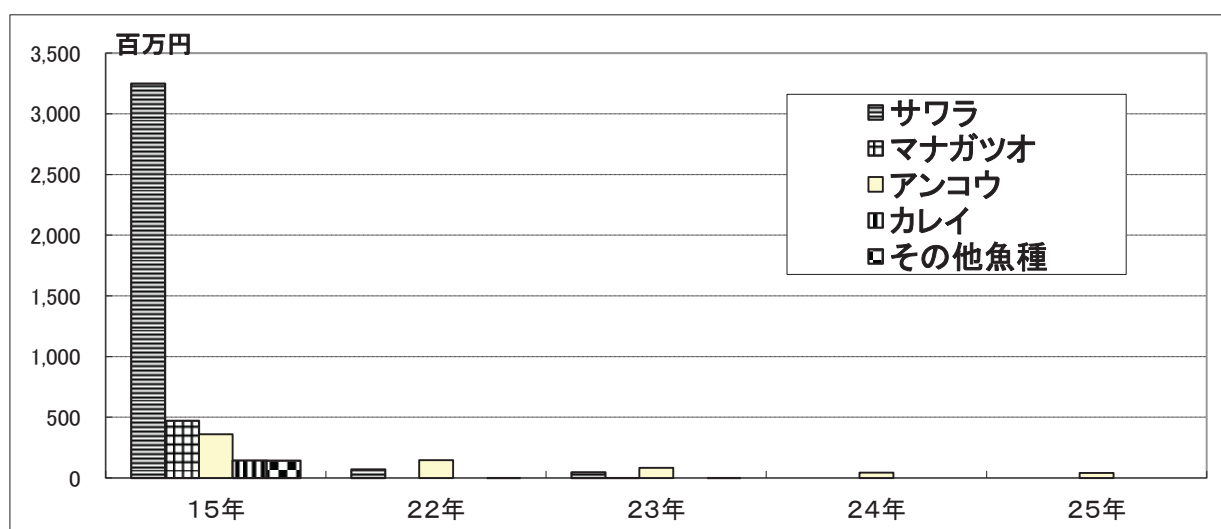
	15年	22年	23年	前年比	24年	前年比	25年	前年比
サワラ	8,264	124	74	59.7%	0	0.0%	0	0.0%
マナガツオ	797	0	0	0.0%	0	0.0%	0	0.0%
アンコウ	1,230	331	184	55.6%	126	68.6%	111	88.0%
カレイ	254	0	0	0.0%	0	0.0%	0	0.0%
その他魚種	409	1	6	398.6%	0	0.0%	0	0.0%
合計	10,954	456	263	57.8%	126	47.9%	111	88.0%



### ○取扱金額

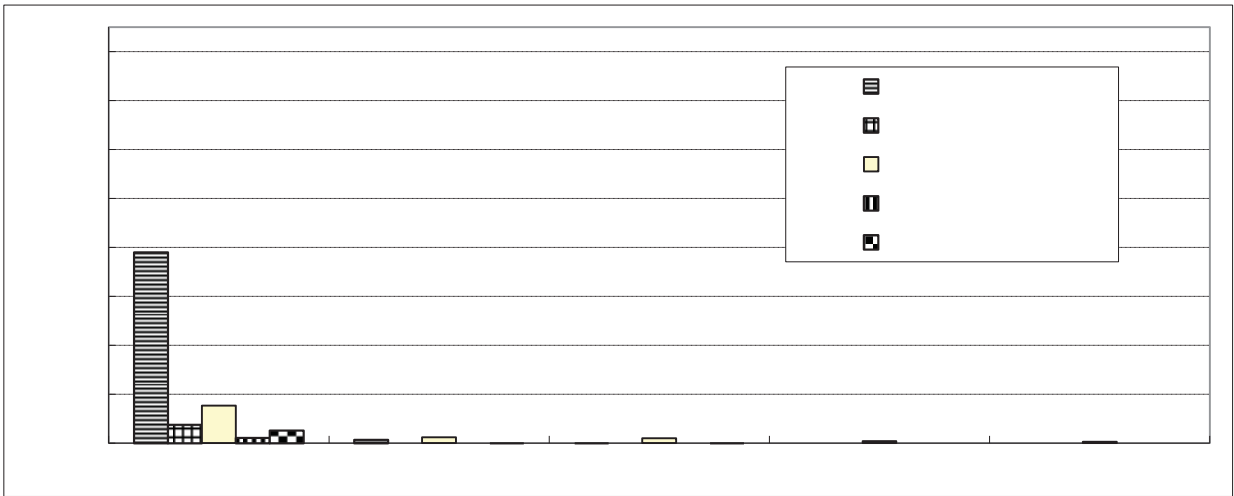
(単位:千円)

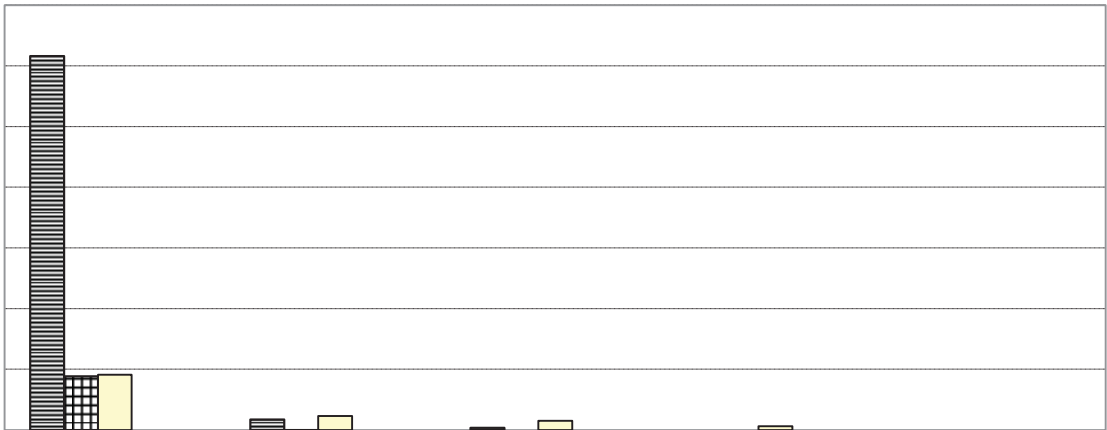
	15年	22年	23年	前年比	24年	前年比	25年	前年比
サワラ	3,249,965	70,739	46,992	66.4%	0	0.0%	0	0.0%
マナガツオ	472,631	0	9	0.0%	0	0.0%	0	0.0%
アンコウ	359,637	145,854	82,837	56.8%	43,757	52.8%	41,547	95.0%
カレイ	145,140	0	0	0.0%	0	0.0%	0	0.0%
その他魚種	143,325	612	1,971	322.3%	0	0.0%	0	0.0%
合計	4,370,698	217,204	131,810	60.7%	43,757	33.2%	41,547	95.0%









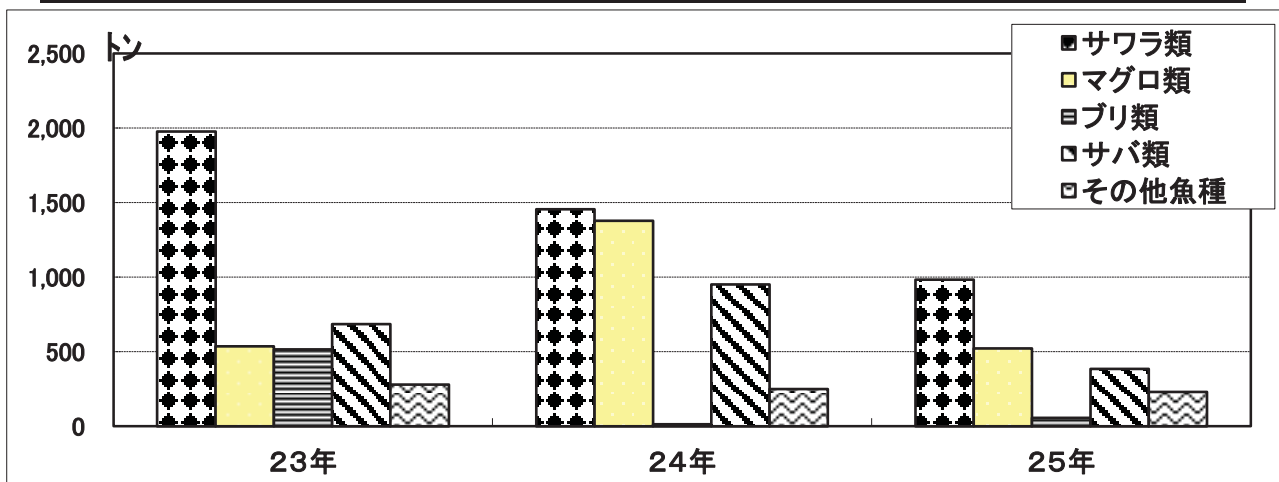



## 韓国(コンテナ貨物)からの輸入生鮮水産物の推移(暦年)

### ○取扱数量

(単位:トン)

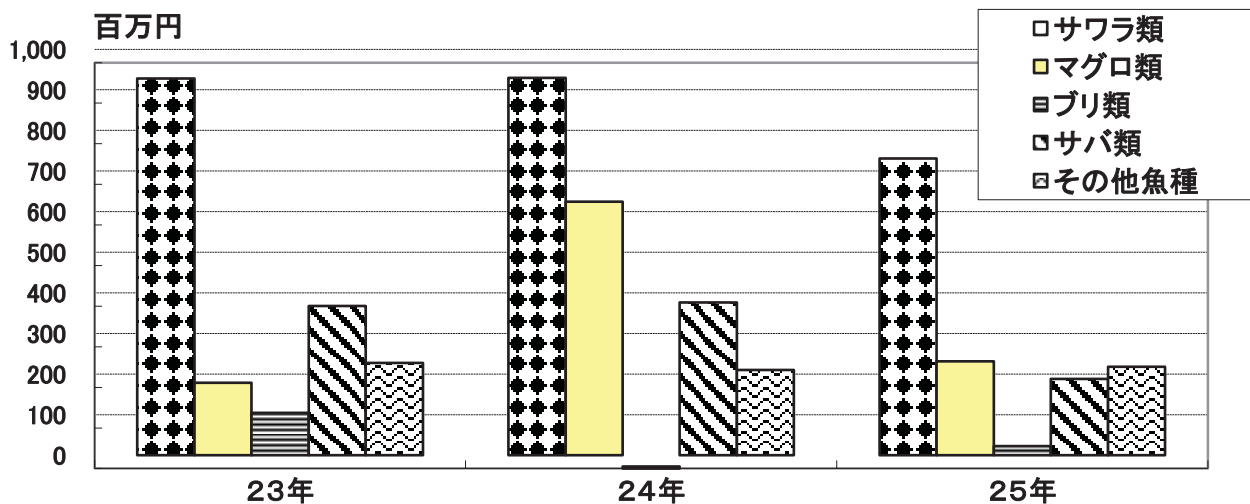
	23年	24年	前年比	25年	前年比
サワラ類	1,976	1,454	73.6%	983	67.6%
マグロ類	536	1,378	257.1%	521	37.8%
ブリ類	516	14	2.7%	57	407.1%
サバ類	685	951	138.8%	384	40.4%
その他魚種	280	250	89.3%	231	92.4%
合計	3,993	4,047	101.4%	2,176	53.8%



### ○取扱金額

(単位:千円)

	23年	24年	前年比	25年	前年比
サワラ類	927,715	929,247	100.2%	730,786	78.6%
マグロ類	178,757	624,293	349.2%	231,035	37.0%
ブリ類	104,071	4,932	4.7%	22,140	448.9%
サバ類	367,941	376,167	102.2%	187,701	49.9%
その他魚種	227,377	209,920	92.3%	217,557	103.6%
合計	1,805,861	2,144,559	118.8%	1,389,219	64.8%

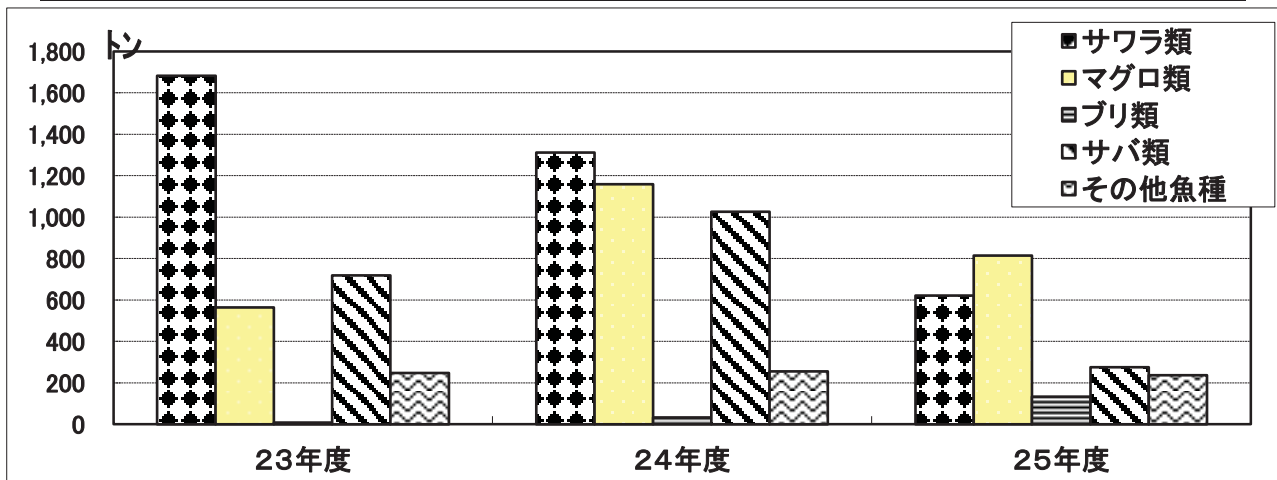


## 韓国(コンテナ貨物)からの輸入生鮮水産物の推移(年度)

### ○取扱数量

(単位:トン)

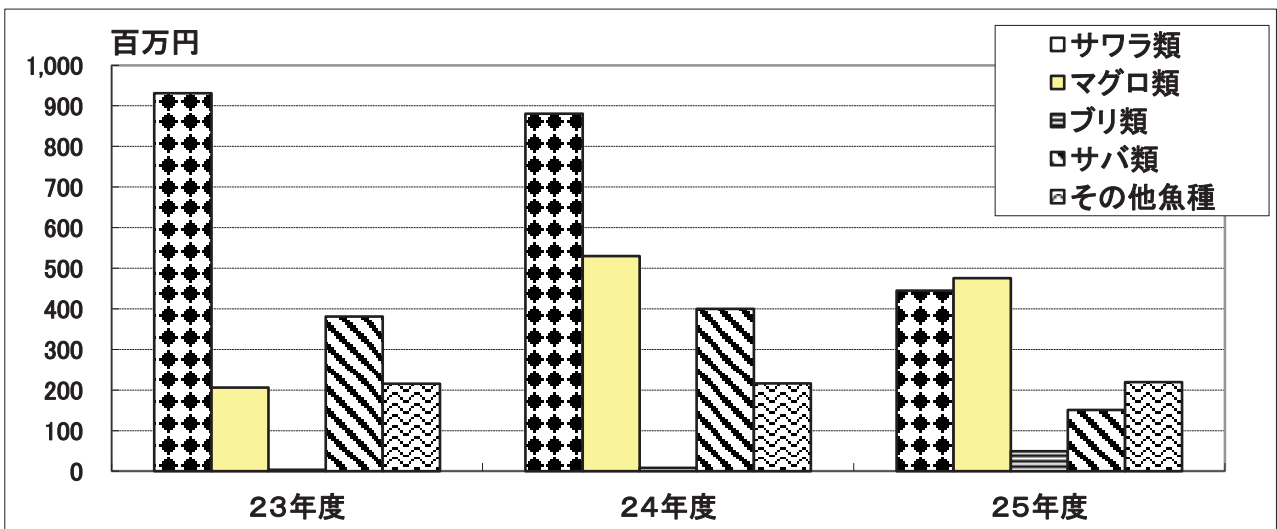
	23年度	24年度	前年比	25年度	前年比
サワラ類	1,683	1,312	78.0%	622	47.4%
マグロ類	564	1,158	205.3%	815	70.4%
ブリ類	8	33	412.5%	134	406.1%
サバ類	718	1,026	142.9%	276	26.9%
その他魚種	248	255	102.8%	236	92.6%
合 計	3,221	3,784	117.5%	2,083	55.1%



### ○取扱金額

(単位:千円)

	23年度	24年度	前年比	25年度	前年比
サワラ類	930,929	880,894	94.6%	444,756	50.5%
マグロ類	205,998	529,871	257.2%	475,580	89.8%
ブリ類	3,253	7,835	240.9%	49,489	631.6%
サバ類	381,055	400,291	105.1%	150,734	37.7%
その他魚種	215,603	215,961	100.2%	219,744	101.8%
合 計	1,736,838	2,034,852	117.2%	1,340,303	65.9%



## 近隣都市の水産物取扱高(平成23年～25年)

都市名(市場名)	取扱数量(トン)					取扱金額(百万円)				
	23年分	24年分		25年分		23年分	24年分		25年分	
	実数	実数	前年比	実数	前年比	実数	実数	前年比	実数	前年比
長崎	129,532	121,873	94.1%	121,514	99.7%	32,330	31,954	98.8%	34,159	106.9%
松浦	143,920	134,565	93.5%	119,176	88.6%	22,646	19,209	84.8%	17,350	90.3%
佐世保	39,930	35,986	90.1%	35,987	100.0%	10,018	9,017	90.0%	9,373	104.0%
唐津	34,989	33,623	96.1%	25,464	75.7%	7,189	6,785	94.4%	4,613	68.0%
下関	36,142	31,359	86.8%	30,816	98.3%	18,256	17,520	96.0%	17,063	97.4%
北九州	22,500	19,433	86.4%	20,264	104.3%	16,321	15,473	94.8%	16,315	105.4%
<b>福岡</b>	<b>93,278</b>	<b>84,737</b>	<b>90.8%</b>	<b>78,816</b>	<b>93.0%</b>	<b>47,942</b>	<b>44,948</b>	<b>93.8%</b>	<b>43,873</b>	<b>97.6%</b>

## 全国主要産地市場(漁港)取扱高

数量(トン)					金額(百万円)				
市場名	25年分	順位	24年分	順位	市場名	25年分	順位	24年分	順位
銚子	214,499	1	229,658	1	<b>福岡</b>	<b>43,873</b>	<b>1</b>	<b>44,948</b>	<b>2</b>
焼津	167,986	2	184,380	2	焼津	42,900	2	45,939	1
境港	136,066	3	114,258	6	長崎	34,159	3	31,954	3
長崎	121,514	4	121,873	5	根室	29,148	4	24,440	5
松浦	119,176	5	134,565	3	銚子	26,999	5	25,536	4
釧路	110,668	6	110,234	8	三崎	21,670	6	22,102	6
根室	107,342	7	123,407	4	八戸	19,676	7	18,670	8
八戸	97,601	8	112,395	7	境港	17,823	8	16,262	11
枕崎	97,073	9	101,366	9	函館	17,481	9	16,653	10
<b>福岡</b>	<b>78,816</b>	<b>11</b>	<b>84,737</b>	<b>10</b>	松浦	17,350	10	19,209	7

境港市HP調べ

注)福岡は福岡市中央卸売市場調べ、北九州は同市中央卸売市場調べ、  
唐津は佐賀県流通課調べ、焼津は同市水産課調べ。

数値、順位は変更になることがあります。