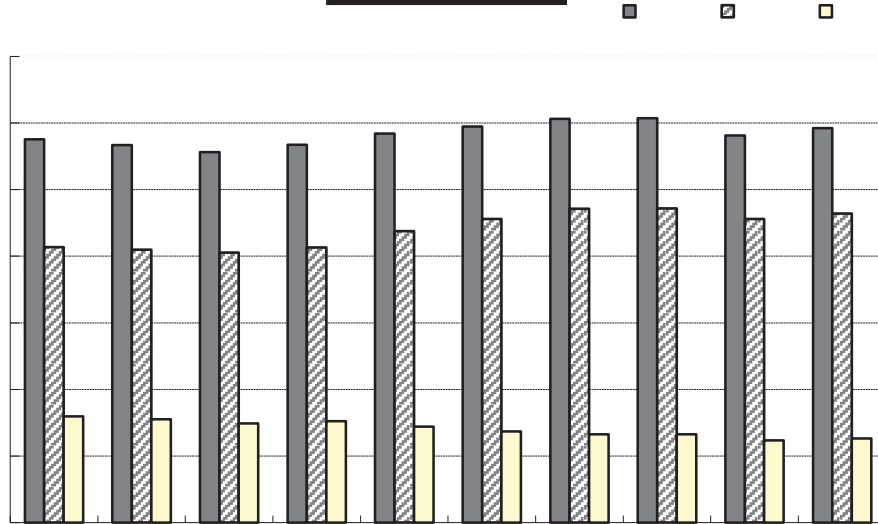
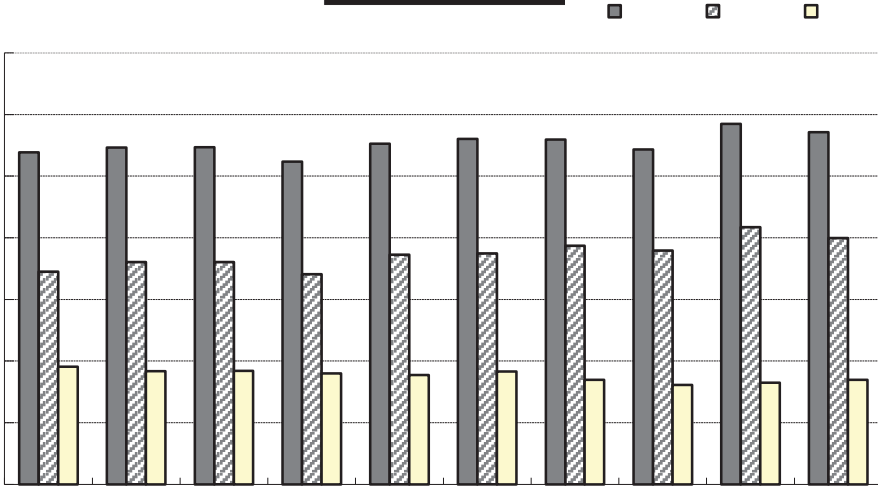


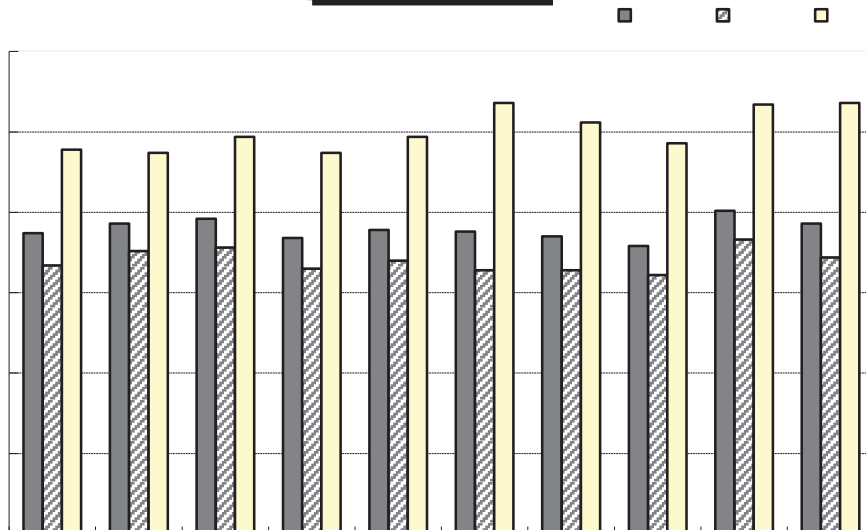
年次別取扱数量



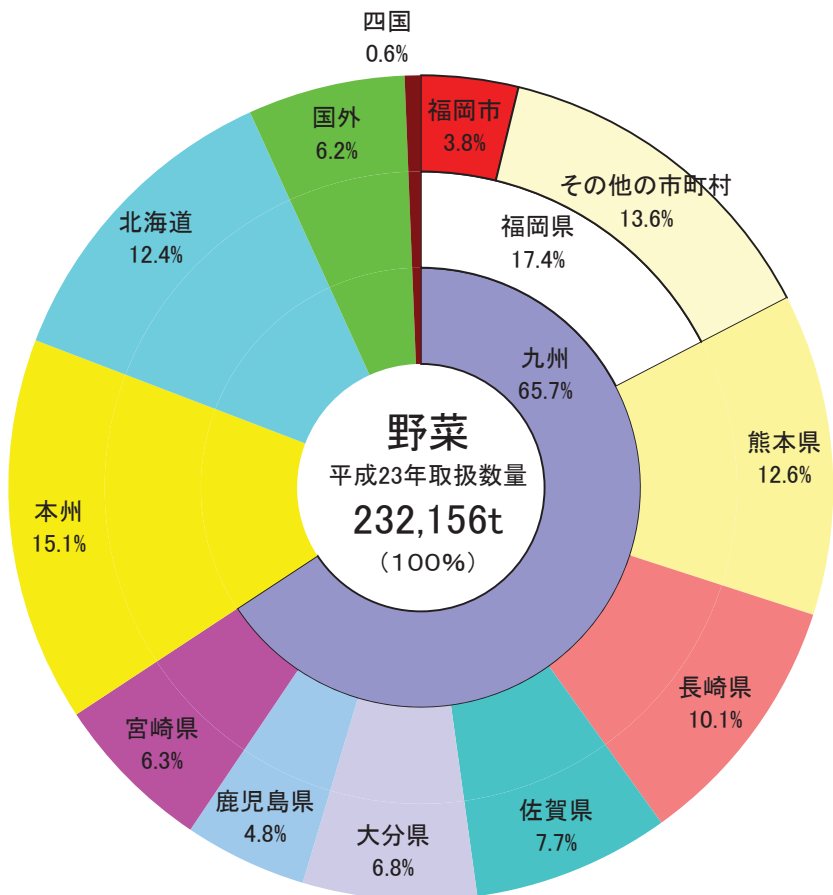
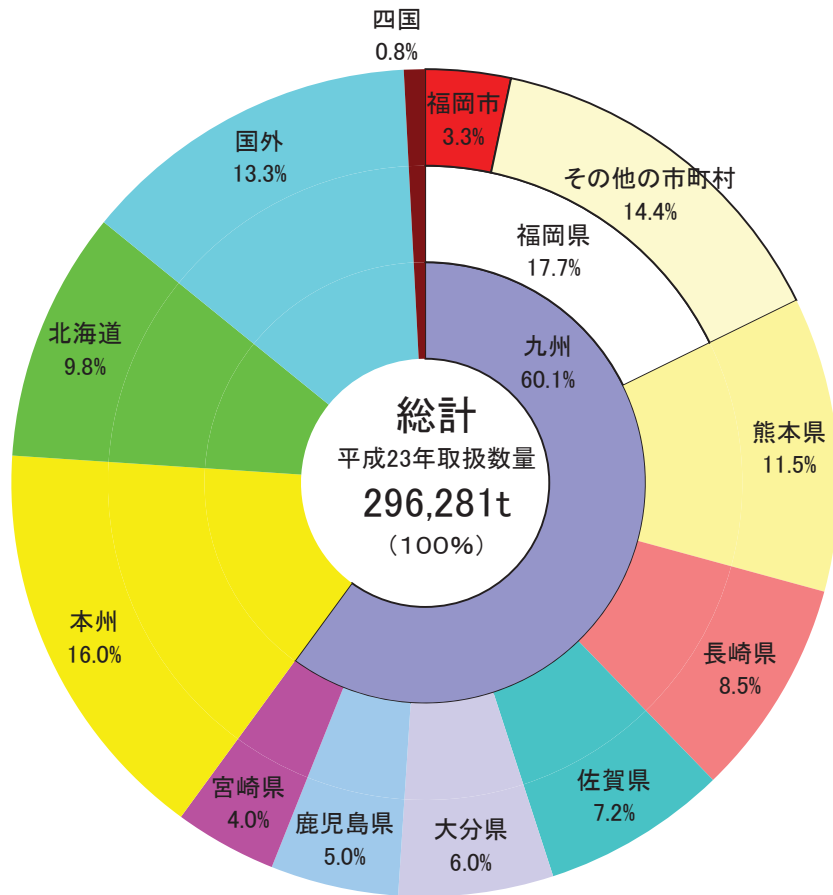
年次別取扱金額

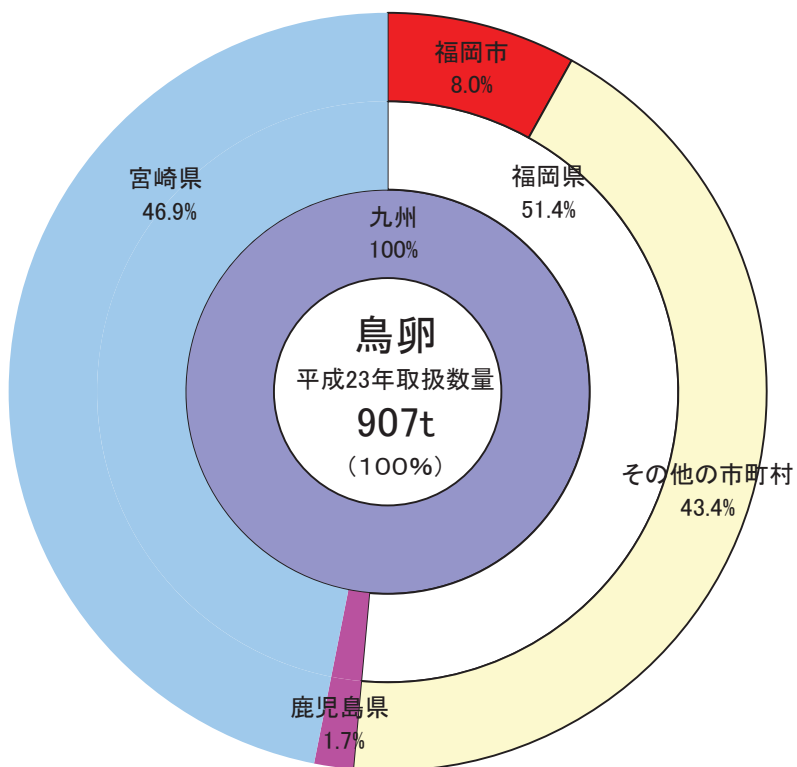
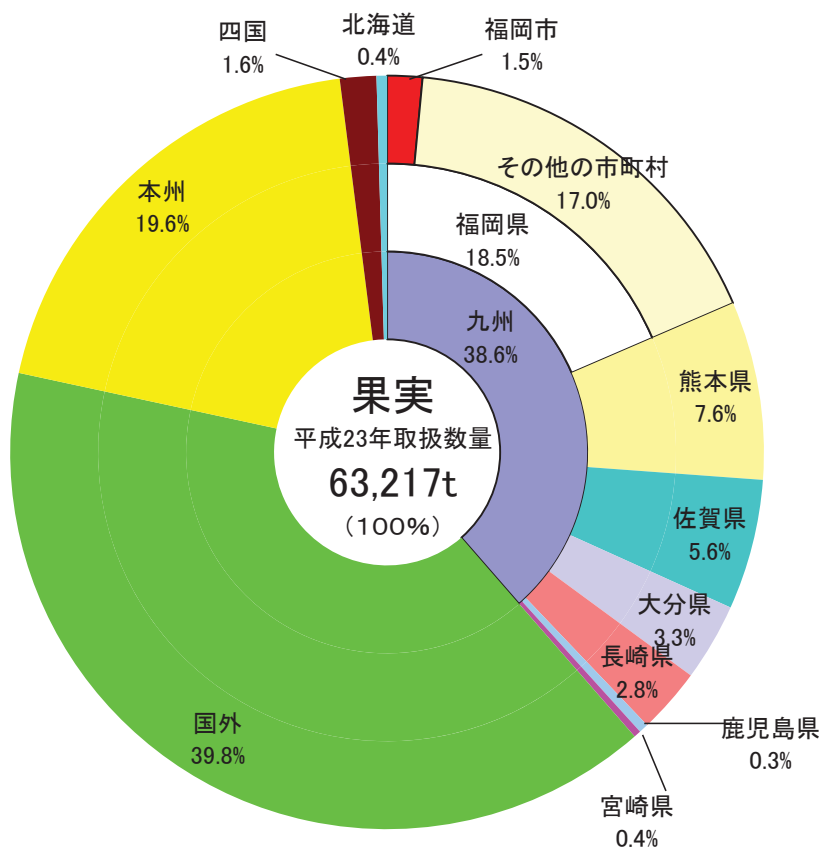


年次別平均単価



地域別入荷状況





取扱概況

1. 取扱実績（平成23年1月～12月）

単位（トン、千円、円/kg、%）

	数 量		金 額		単 価	
		前年比		前年比		前年比
総 計	296,281	101.9	57,108,765	97.7	193	95.9
野 菜	232,156	101.8	39,941,465	95.8	172	94.0
果 実	63,217	102.5	16,943,119	102.9	268	100.4
鳥 卵	907	79.7	224,181	82.6	247	103.6

2. 取扱概況

- 平成23年の野菜は、長引く不況の影響を受けて消費の落ち込み、消費者の低価格購買志向が続く中、夏前からの天候変動の連続から野菜数量の減による単価高もありながら、年間では取扱数量は増加、金額・単価は減少となった。

野菜については、春先は入荷量、単価とも平年並みで推移するも、夏場は集中豪雨・長雨・台風の影響による露地野菜の極端な作柄不良となった。

果実についても、夏果実は、天候不順の影響により、ほぼ全ての品目で生育遅延となり、入荷量の減となった。秋冬果実も、夏場の生育環境に恵まれず、数量減により、単価は高水準で推移した。

これらの結果、青果物市場全体の取扱高は前年比101.9%の296,281トン、取扱金額は前年比97.7%の57,108,765千円、単価は前年比95.9%の193円となった。

- 野菜の入荷数量は前年比101.8%の232,156トン、取扱金額は前年比95.8%の39,941,465千円、単価は前年比94.0%の172円となった。
- 果実の入荷数量は前年比102.5%の63,217トン、取扱金額は前年比102.9%の16,943,119千円、単価は前年比100.4%の268円となった。
- 鳥卵の入荷数量は前年の79.7%の907トン、取扱金額は前年比82.6%の224,181千円、単価は前年比103.6%の247円となった。

【野菜】

主要な野菜の品目において、入荷数量が前年を上回ったものは、大根・人参・白菜・レタス・トマト・南瓜・玉葱・馬鈴薯であり、逆に前年を下回ったものは、キャベツ・きゅうりとなった。

一方、取扱金額において、前年を上回ったものは、白菜・トマト・南瓜であり、前年を下回ったものは、大根・人参・キャベツ・レタス・きゅうり・玉葱・馬鈴薯となった。

【果実】

主要な果実の品目において、入荷数量が前年を上回ったものは温州みかん・りんご・梨・苺・柿・西瓜・メロン・パイナップルであり、逆に前年を下回ったものは、バナナ・キウイ・となった。

一方、取扱金額において、前年を上回ったものは、温州みかん・りんご・梨・苺・西瓜・バナナ・メロン・パイナップルであり、前年を下回ったものは、柿・キウイとなった。

【鳥卵】

入荷数量、取扱金額とも前年を下回ったが、単価では前年を上回った。

平成23年 市場別・部類別・月別取扱高表

上段：数量…kg
中段：金額…円
下段：単価…円/kg

市場別	部類別	取扱数量 金額 単価	1月	2月	3月	4月	5月	6月	7月	8月	9月	10月	11月	12月	
総	野菜	取扱数量 金額 単価	18,940,918.02 232,156,014.91 12,518.49	17,739,649.44 20,629,457.00 1,163.11	19,333,764.95 3,477,288.814 177.81	19,525,812.12 3,257,956.197 166.85	17,817,440.94 3,280,627.804 184.12	18,205,165.84 3,289,264.667 180.68	19,492,930.97 3,376,442.849 173.21	20,836,245.23 3,743,057.611 179.64	19,533,877.23 3,792,565.581 194.15	20,836,245.23 3,743,057.611 179.64	20,517,367.70 2,986,527.510 145.56	21,584,395.97 3,439,669.638 159.36	
	果実	取扱数量 金額 単価	4,006,312.27 652,170,701.79 162,800.00	4,146,981.17 652,170,701.79 157,300.00	4,898,047.36 652,170,701.79 133,300.00	4,412,622.15 4,439,945.62 100,600.00	4,777,288.83 5,375,058.69 112,300.00	5,375,058.69 6,889,291.94 128,200.00	6,147,919.02 6,889,291.94 112,000.00	6,147,919.02 6,889,291.94 112,000.00	6,147,919.02 6,889,291.94 112,000.00	5,375,058.69 6,889,291.94 128,200.00	6,147,919.02 6,889,291.94 112,000.00	6,285,442.91 6,460,352.44 102,800.00	1,953,117.351 6,460,352.44 3,330.00
計	取扱数量		23,087,830.29	21,886,630.61	24,427,864.37	23,940,436.87	22,592,360.79	23,087,830.29	25,872,889.53	25,640,850.91	24,908,935.92	27,582,464.76	26,804,780.61	28,168,751.92	
	金額		884,326,716.69	818,627,708.79	901,142,161.36	884,326,716.69	818,627,708.79	884,326,716.69	901,142,161.36	901,142,161.36	901,142,161.36	818,627,708.79	901,142,161.36	818,627,708.79	901,142,161.36
青	野菜	取扱数量 金額 単価	14,925,762.428 199,354,177.11 13,361.19	14,485,533.64 199,354,177.11 13,761.19	17,620,300.47 199,354,177.11 11,314.92	16,491,399.92 199,354,177.11 12,090.92	15,282,709.92 199,354,177.11 13,040.92	17,132,892.24 199,354,177.11 11,636.92	17,938,686.69 199,354,177.11 11,116.92	17,938,686.69 199,354,177.11 11,116.92	16,999,110.26 199,354,177.11 11,724.92	16,999,110.26 199,354,177.11 11,724.92	17,514,248.15 199,354,177.11 11,354.92	18,056,617.43 199,354,177.11 10,994.92	
	果実	取扱数量 金額 単価	3,470,078.89 14,925,762.428 4,299.92	3,600,103.56 14,925,762.428 4,146.98	4,215,853.04 14,925,762.428 3,541.92	3,742,177.82 14,925,762.428 4,013.92	4,002,204.96 14,925,762.428 3,729.92	4,611,880.39 14,925,762.428 3,257.92	5,974,950.01 14,925,762.428 2,500.92	5,974,950.01 14,925,762.428 2,500.92	5,240,093.75 14,925,762.428 2,854.92	4,586,301.46 14,925,762.428 3,254.92	5,240,093.75 14,925,762.428 2,854.92	5,358,140.04 14,925,762.428 2,784.92	5,623,950.70 14,925,762.428 2,684.92
果	鳥卵	取扱数量 金額 単価	167,298,909 665,638.84 3.98	151,976,699 665,638.84 4.38	153,831 665,638.84 4,336.92	170,255 665,638.84 3,913.92	153,831 665,638.84 4,336.92	170,255 665,638.84 3,913.92	153,831 665,638.84 4,336.92	170,255 665,638.84 3,913.92	153,831 665,638.84 4,336.92	170,255 665,638.84 3,913.92	153,831 665,638.84 4,336.92	170,255 665,638.84 3,913.92	153,831 665,638.84 4,336.92
	計	取扱数量 金額 単価	167,298,909 665,638.84 3.98	151,976,699 665,638.84 4.38	153,831 665,638.84 4,336.92	170,255 665,638.84 3,913.92	153,831 665,638.84 4,336.92	170,255 665,638.84 3,913.92	153,831 665,638.84 4,336.92	170,255 665,638.84 3,913.92	153,831 665,638.84 4,336.92	170,255 665,638.84 3,913.92	153,831 665,638.84 4,336.92	170,255 665,638.84 3,913.92	153,831 665,638.84 4,336.92
西	野菜	取扱数量 金額 単価	2,883,752.81 49,748,103.292 17,253.92	3,919,711.691 49,748,103.292 12,700.92	4,269,493.359 49,748,103.292 11,654.92	3,838,702.756 49,748,103.292 12,961.92	4,001,018.456 49,748,103.292 12,431.92	4,192,865.656 49,748,103.292 11,861.92	4,192,865.656 49,748,103.292 11,861.92	4,192,865.656 49,748,103.292 11,861.92	4,192,865.656 49,748,103.292 11,861.92	4,192,865.656 49,748,103.292 11,861.92	4,192,865.656 49,748,103.292 11,861.92	4,192,865.656 49,748,103.292 11,861.92	4,192,865.656 49,748,103.292 11,861.92
	果実	取扱数量 金額 単価	1,128,200.49 2,883,752.81 2,557.92	1,883,752.81 2,883,752.81 1,531.92	2,883,752.81 2,883,752.81 1,000.92	2,883,752.81 2,883,752.81 1,000.92	2,883,752.81 2,883,752.81 1,000.92	2,883,752.81 2,883,752.81 1,000.92	2,883,752.81 2,883,752.81 1,000.92	2,883,752.81 2,883,752.81 1,000.92	2,883,752.81 2,883,752.81 1,000.92	2,883,752.81 2,883,752.81 1,000.92	2,883,752.81 2,883,752.81 1,000.92	2,883,752.81 2,883,752.81 1,000.92	2,883,752.81 2,883,752.81 1,000.92
東	野菜	取扱数量 金額 単価	1,128,200.49 2,883,752.81 2,557.92	1,883,752.81 2,883,752.81 1,531.92	2,883,752.81 2,883,752.81 1,000.92	2,883,752.81 2,883,752.81 1,000.92	2,883,752.81 2,883,752.81 1,000.92	2,883,752.81 2,883,752.81 1,000.92	2,883,752.81 2,883,752.81 1,000.92	2,883,752.81 2,883,752.81 1,000.92	2,883,752.81 2,883,752.81 1,000.92	2,883,752.81 2,883,752.81 1,000.92	2,883,752.81 2,883,752.81 1,000.92	2,883,752.81 2,883,752.81 1,000.92	2,883,752.81 2,883,752.81 1,000.92
	果実	取扱数量 金額 単価	1,128,200.49 2,883,752.81 2,557.92	1,883,752.81 2,883,752.81 1,531.92	2,883,752.81 2,883,752.81 1,000.92	2,883,752.81 2,883,752.81 1,000.92	2,883,752.81 2,883,752.81 1,000.92	2,883,752.81 2,883,752.81 1,000.92	2,883,752.81 2,883,752.81 1,000.92	2,883,752.81 2,883,752.81 1,000.92	2,883,752.81 2,883,752.81 1,000.92	2,883,752.81 2,883,752.81 1,000.92	2,883,752.81 2,883,752.81 1,000.92	2,883,752.81 2,883,752.81 1,000.92	2,883,752.81 2,883,752.81 1,000.92

