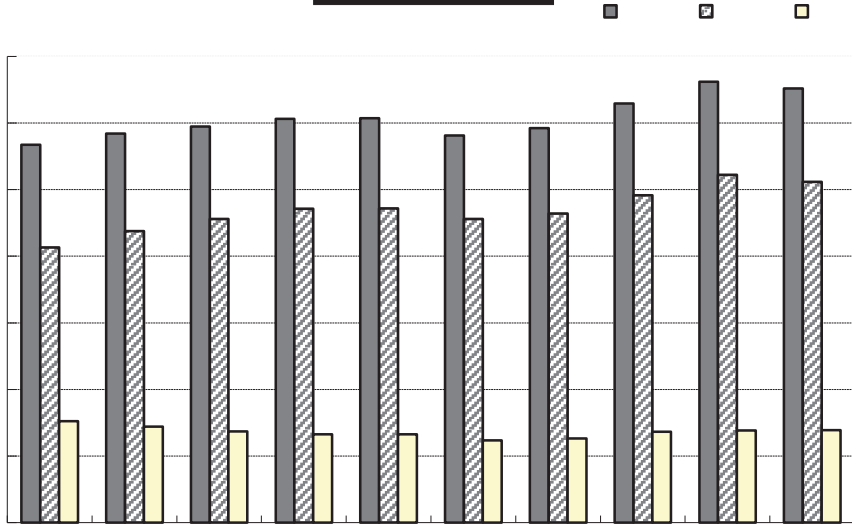


年 項目 総 計 野 菜 果 実 鳥 卵 福岡市人口

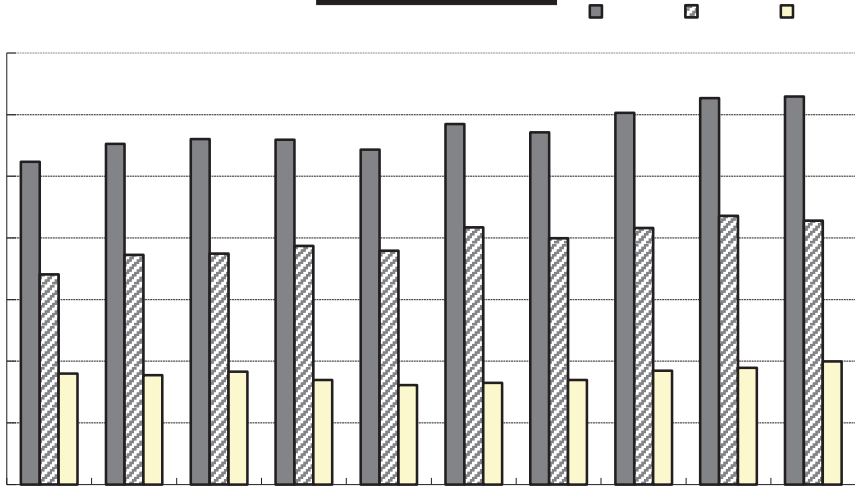
0

0

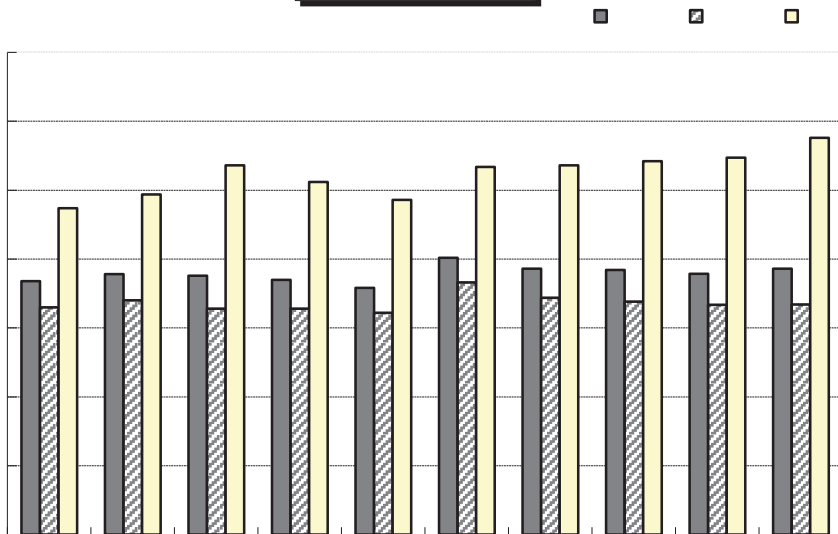
年次別取扱数量



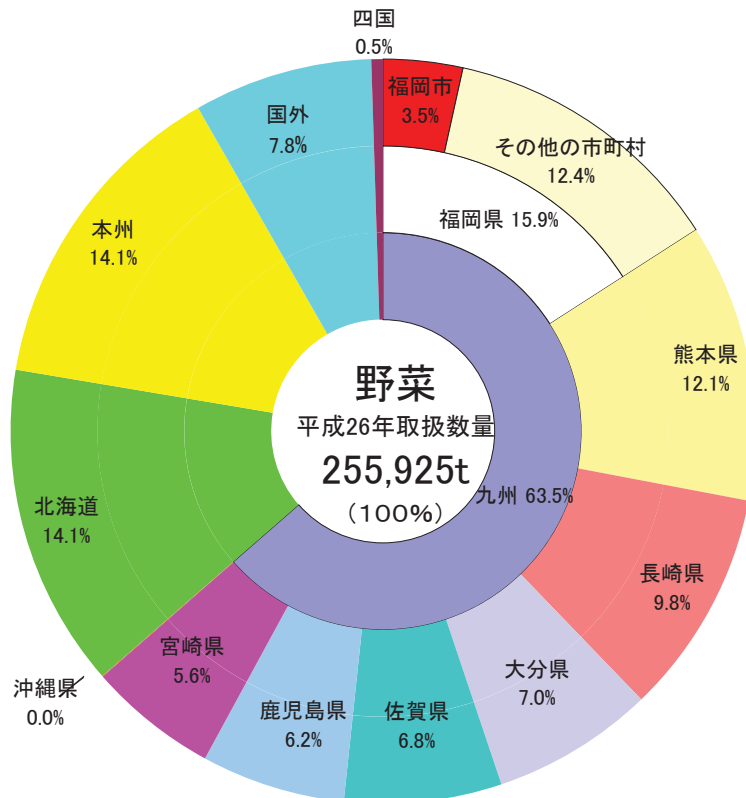
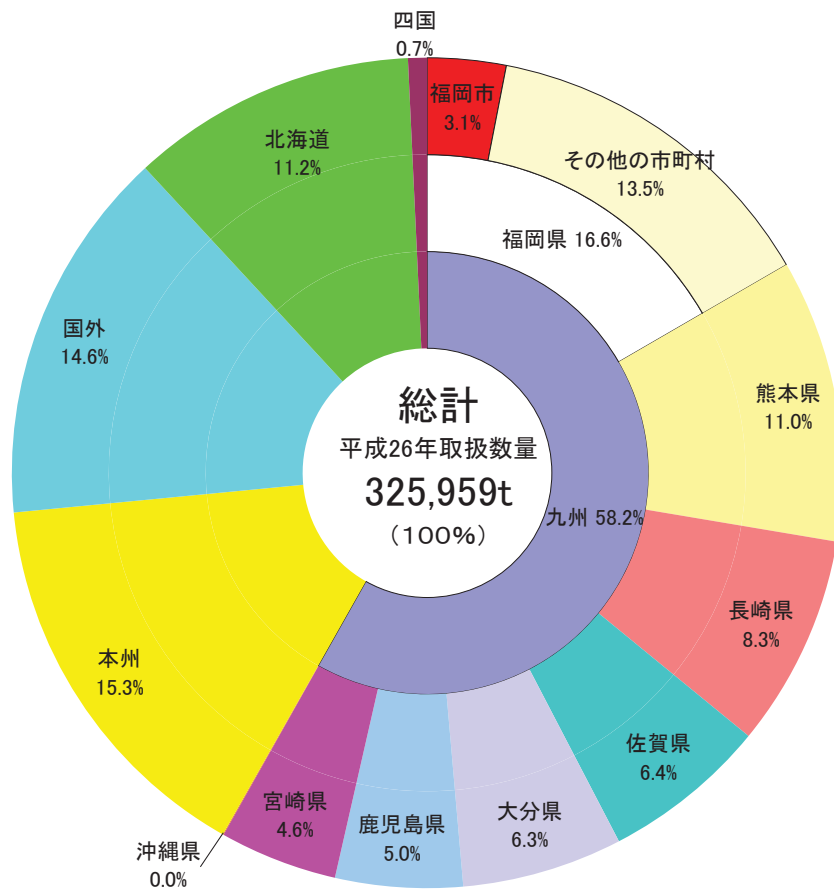
年次別取扱金額

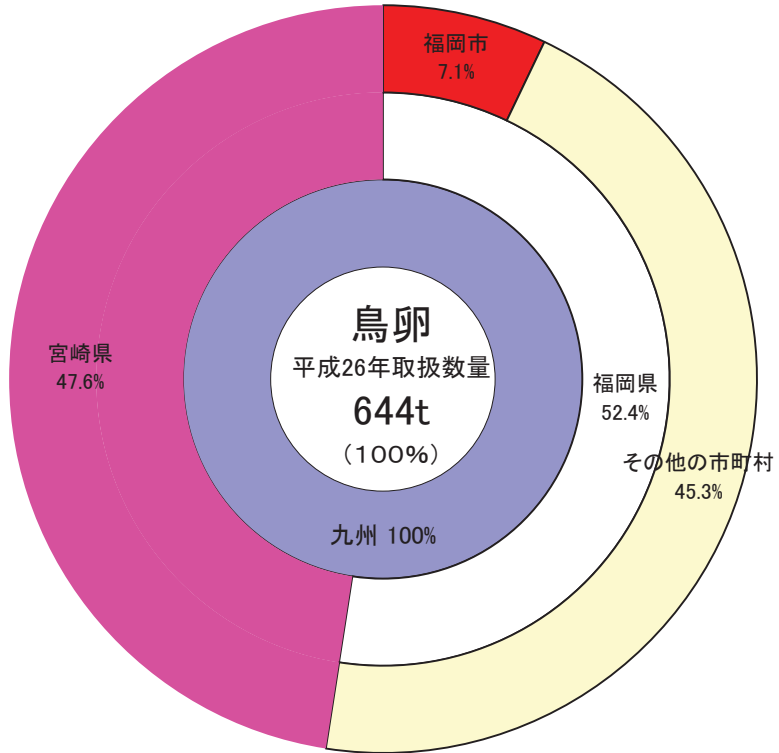
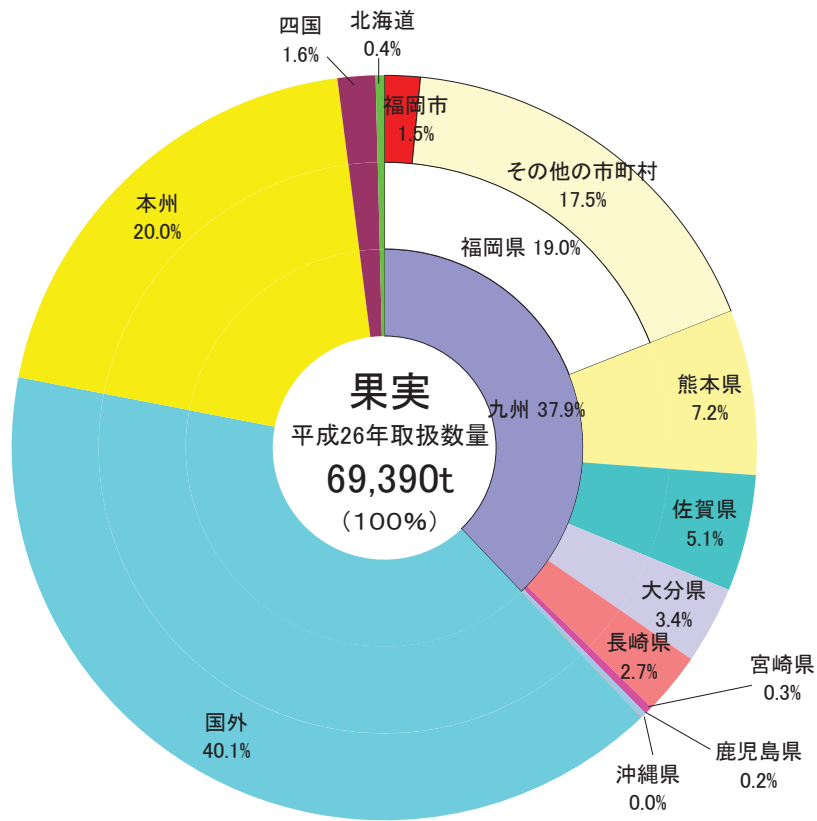


年次別平均単価



地域別入荷状況





# 取扱概況

## 1. 取扱実績（平成26年1月～12月）

項目	数量（t）		金額（千円）		単価（円/Kg）	
		前年比%		前年比%		前年比%
総計	325,959	98	62,960,907	100	193	102
野菜	255,925	98	42,805,750	98	167	100
果実	69,390	100	19,975,994	106	288	105
鳥卵	644	82	179,163	91	278	110

## 2. 取扱概況

- 平成26年は、上半期は、4月後半から低温、干ばつにより、品薄状態となった。梅雨明け後は、相次ぐ台風の接近や全国的に多雨、日照不足が重なり、入荷量が減少した。下半期は、急な気温上昇または低下により、入荷不安となり、一部の商品が単価高となり高値で推移した。青果物市場全体の取扱高は前年比98%の325,959トン、取扱金額は前年並みの62,960,907千円、単価は前年比102%の193円となった。
- 野菜の入荷数量は前年比98%の255,925トン、取扱金額は前年比98%の42,805,750千円、単価は前年同額の167円となった。
- 果実の入荷数量は前年並みの69,390トン、取扱金額は前年比106%の19,975,994千円、単価は前年比105%の289円となった。
- 鳥卵の入荷数量は前年の82%の644トン、取扱金額は前年比91%の179,163千円、単価は前年比110%の278円となった。

## 【野菜】

野菜において、入荷数量が前年を上回った主な品目は、ゆで筍・にんにくであり、逆に前年を下回った主な品目は、もやし・ゆず・白瓜・長芋・里芋・小梅・カボス・ゴーヤ・かつお菜であった。

一方、取扱金額において、前年を上回った主な品目は、にんにく・南瓜・生姜であり、前年を下回った主な品目は、もやし・小梅・パセリであった。

## 【果実】

果実において、入荷数量が前年を上回った主な品目は、柿・ぶどう・西瓜・苺であり、逆に前年を下回った主な品目は、バナナ・メロンであった。

一方、取扱金額において、前年を上回った主な品目は、りんご・バナナ・ぶどう・苺であり、前年を下回った主な品目は、梨・西瓜であった。

## 【鳥卵】

入荷数量、取扱金額ともに前年を下回った。

市場別・部類別・月別取扱高表

上段：数量・・・t  
 中段：金額・・・千円  
 下段：単価・・・円/Kg

市場別	部類別	総計	月												
			1	2	3	4	5	6	7	8	9	10	11	12	
総計	野菜	325959	24674	25691	26637	25369	27101	25426	26635	26124	27255	31337	29118	30593	
		62960907	4892078	4716072	5194635	4773680	5117608	4869618	5108788	5934621	6196385	5332709	4646054	6178660	
		193	184	184	195	188	189	192	192	227	227	227	170	160	202
		255925	20035	21068	21376	20797	21575	20056	20125	19329	21126	24388	22232	23817	3253744
		42805750	3368800	3201373	3505435	3379287	3488843	167	165	152	164	162	141	141	166
計	果実	69390	4588	4568	5200	4515	5468	5321	6461	6747	6081	6891	6834	6715	
		19975394	1509192	1498584	1671941	1378320	1613444	301	274	302	277	217	220	329	
		644	50	55	62	57	58	48	49	48	47	57	52	61	
		179163	14086	16115	17259	16072	15320	12127	12366	12081	13639	16561	15023	18513	
		287405	21357	22392	23361	22228	23943	253	250	253	23430	24302	27855	25634	26697
青果	野菜	56166675	4294834	4146147	4607096	4229222	4580957	4373493	4605443	5349472	5530066	4757939	4149502	5542504	
		195	201	185	197	190	191	194	195	228	228	171	162	208	
		227181	17412	18502	18824	18367	19164	17926	18115	17524	18957	21855	19674	20864	
		38153745	2939971	2812914	3098717	3010375	3120536	2920097	3004173	3502780	4027126	3417110	2780658	3519288	
		168	169	152	165	164	163	163	166	200	212	156	141	169	
果	野菜	59749	3908	3848	4490	3819	4736	4592	5505	5871	5311	5957	5922	5789	
		17879485	1344462	1320917	1495176	1206793	1448873	1444635	1592095	1837857	1493168	1328364	1357759	2009387	
		299	344	343	333	316	306	315	289	313	281	223	229	347	
		475	37	42	47	42	43	34	34	36	35	34	43	38	45
		133445	10401	12316	13203	12054	11548	8761	9174	8835	9773	12465	11085	11085	13830
西部	果実	26500	2303	2313	2206	2108	2107	1938	2051	1851	2048	2411	2442	2723	
		4615697	401012	382913	400418	364794	361259	332523	338521	402764	456658	396174	346350	432310	
		174	174	166	181	173	171	172	165	218	223	164	142	159	
		19611	1802	1824	1713	1585	1594	1398	1366	1227	1502	1745	1785	2069	
		3139953	283687	264777	276673	241660	246743	220513	214249	266241	322899	275935	234482	292092	
東部	野菜	160	157	145	161	152	155	158	157	217	215	158	131	141	
		6806	494	482	486	516	505	533	678	617	539	660	650	647	
		1453056	115435	116225	121701	121156	112596	110331	122802	134977	131854	118206	109906	137868	
		214	234	241	251	235	223	207	181	219	244	179	169	213	
		83	7	7	7	7	8	7	6	6	7	7	7	8	
東部	果実	22688	1889	1911	2045	1979	1920	1679	1470	1546	1905	2033	1961	2350	
		272	285	289	274	270	250	238	232	249	286	297	291	302	
		12054	1014	987	1070	1033	1051	936	929	844	905	1070	1043	1173	
		2178535	196232	187011	187121	179664	175392	163602	164824	182385	209661	178596	150202	203845	
		181	194	190	175	174	167	175	177	216	232	167	144	174	
東部	果実	9132	821	742	839	845	816	732	644	579	667	788	773	885	
		1512052	145142	123681	130046	127252	121563	113133	105901	118423	148974	130614	109270	138051	
		166	177	167	155	151	149	154	164	205	223	166	141	156	
		2836	186	238	224	180	227	197	278	258	230	274	263	280	
		643454	49295	61442	55064	50372	51976	48782	57202	62262	58725	45919	38955	63462	
東部	鳥卵	227	265	258	246	280	229	86	7	7	7	7	7	8	
		23029	1796	1888	2011	2040	1853	1687	1721	1700	1962	2063	1977	2333	
		268	269	287	275	269	252	244	236	248	248	279	278	283	295

