

図書館要覧

平成27年度



福岡市総合図書館

FUKUOKA CITY PUBLIC LIBRARY

	10 10	10 10	10
	10		
	12 28		

		20
	10	1,000

目 次

I. 沿革	1
II. 運営組織と予算	3
1. 運営組織	3
2. 予算	4
III. 施設概要	5
1. 総合図書館の施設概要	5
2. 分館の施設概要	7
3. 総合図書館及び分館の入館者数	7
IV. 図書館活動	8
1. 図書資料部門	8
図書資料部門（総合図書館）の概要	8
図書資料部門（分館）の概要	9
総合図書館・分館の活動及び実績	9
2. 文書資料部門	24
文書資料部門の概要	24
文書資料部門の活動及び実績	25
3. 映像資料部門	28
映像資料部門の概要	28
映像資料部門の活動及び実績	29
4. 広報活動	32
5. 研究活動	32
6. 九州国連寄託図書館	33
7. 福岡市立点字図書館	34
8. 福岡市総合図書館運営審議会	35
V. 条例，関係規則等	36
1. 福岡市総合図書館条例	36
2. 福岡市総合図書館条例施行規則	42
3. 図書館法	54
4. 学校図書館法	56
5. 著作権法（抜粋）	58
6. 著作権法施行令（抜粋）	58
7. 公文書館法	59
8. 博物館法（抜粋）	60
9. 子どもの読書活動の推進に関する法律	61
10. 文字・活字文化振興法	62
VI. 福岡市勢概要	64
福岡市総合図書館新ビジョン	66

I. 沿 革

29. 11. 18	4. 997
29. 12. 1	
34. 8. 1	
46. 5. 5	
47. 2. 1	
49. 10. 31	51
51. 5. 30	
52. 7. 16	
53. 7. 22	
55. 3. 23	
5. 5	
56. 7. 1	
57. 2. 14	
58. 8. 26	
59. 4. 1	
8. 1	
63. 1. 1	
3. 1	
10. 25	
. 7. 20	
2. 2. 27	
3. 1. 31	
10. 27	
7. 7. 5	
12. 1	
8. 4. 1	
6. 29	
10. 7. 1	
11. 1. 5	
7. 15	
12. 1. 30	
12. 27	
13. 3. 2	
4. 1	
14. 5. 25	
10. 1	
15. 8. 9	
11. 27	
16. 5. 1	
10. 1	
17. 4. 1	
18. 4. 1	
11. 1	

19. 4. 1	
10. 10	CPAC
22. 4. 1	
7. 20	
8. 10	
24. 4. 1	
10. 1	
25. 4. 2	10
26. 4. 1	
4. 2	
6. 20	
11. 1	
27. 2. 26	
4. 1	

	1	1	8	41 (32)	17 (6)	6 (1)	74 (39)

()

	7 (6)	7 (5)	6 (6)	7 (5)	7 (5)	6 (6)	7 (5)	6 (5)	7 (5)	6 (5)	66 (53)

()

2. 予算

		314, 878
		775, 900
		170, 121
		249, 339
		332, 210
		4, 000
		5, 335
		14, 895
		3, 330
		1, 307
		1, 523
		500
		161, 170
		84, 304
		2, 465
		29, 944
		32, 717
		11, 740
		162, 132
		159, 146
		2, 796
		190
		9, 018
		9, 018
		14, 172
		11, 238
		2, 934
		485, 047
		22, 334
		462, 713
		1, 925, 647

Ⅲ. 施設概要

1. 総合図書館の施設概要

19,818
24,120

092-852-0600
092-852-0609
平成8年6月29日

		()	
		2,409	
		348	174
		4,000	
		36	
		68	
		17	
		6,878	
		420	
		143	
		35	
		119	
		717	
		460	
		30	
		2,001	120
		690	
		3,181	
		413	
		11,189	
		75	
		378	
		602	
		83	
		244	
		50	
		125	
		406	
		377	
		118	
		1,403	
		38	
		237	
		2,733	

2. 分館の施設概要

東図書館	813-0003 TEL(092) 661-2125 FAX(092) 661-2129 52 16 361 3,085
和白図書館	811-0213 TEL(092) 608-8490 FAX(092) 608-8495 15 630 4,923
博多図書館	812-0015 TEL(092) 472-5996 FAX(092) 472-5999 58 26 541 4,123
博多南図書館	812-0883 TEL(092) 502-8580 FAX(092) 502-8579 12 30 562 11 18,279 8,577
中央図書館	810-0042 TEL(092) 751-9534 FAX(092) 751-9535 55 23 486 3,406
南図書館	815-0032 TEL(092) 561-3048 FAX(092) 561-3054 53 22 478 5,218
城南図書館	814-0142 TEL(092) 864-4823 FAX(092) 864-4824 59 562 1 4,068
早良図書館	814-0006 TEL(092) 845-8835 FAX(092) 845-8841 57 14 520 4,099
西図書館	819-0005 TEL(092) 884-3874 FAX(092) 884-3895 63 453 99 552 1 4 5,208
西部図書館	819-0367 TEL(092) 807-8802 FAX(092) 807-8884 22 20 610 6,762

3. 総合図書館及び分館の入館者数

(単位:人)

	26	25	24
	1,757,239	1,809,714	1,794,548
	146,015	162,357	150,404
	246,494	262,574	220,286
	182,204	163,622	178,256
	258,242	241,999	193,057
	304,269	292,079	266,336
	211,213	209,424	205,296
	301,617	308,426	344,622
	103,250	208,378	202,668
	296,677	299,993	295,396
	252,729	265,023	228,544
	2,302,710	2,413,875	2,284,865
	4,059,949	4,223,589	4,079,413

IV. 図書館活動

1. 図書資料部門

図書資料部門（総合図書館）の概要

(1)

(2)

(3) 27

	27	
		27
	26	27

図書資料部門（分館）の概要

(1)

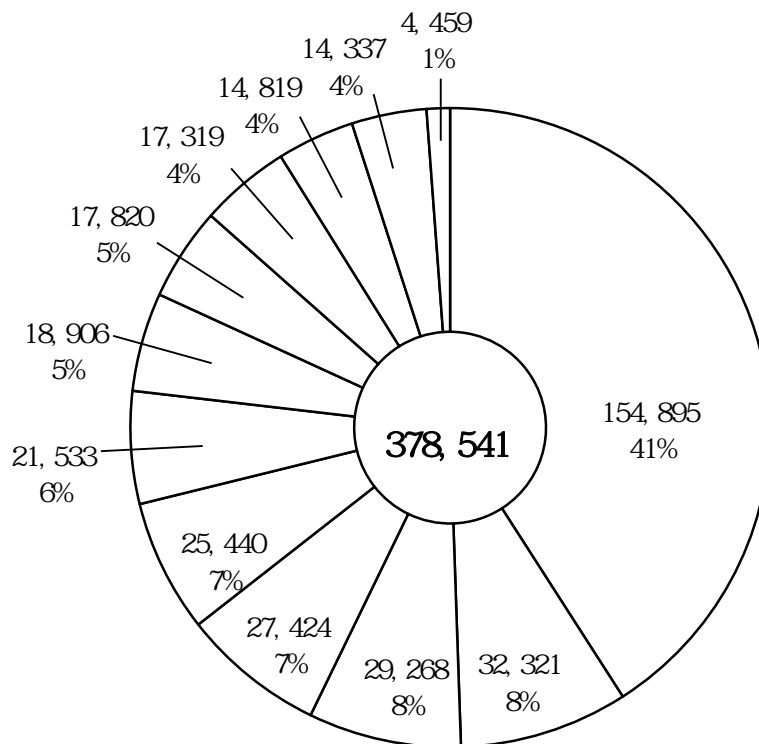
(2)

60,000

総合図書館・分館の活動及び実績

(1)

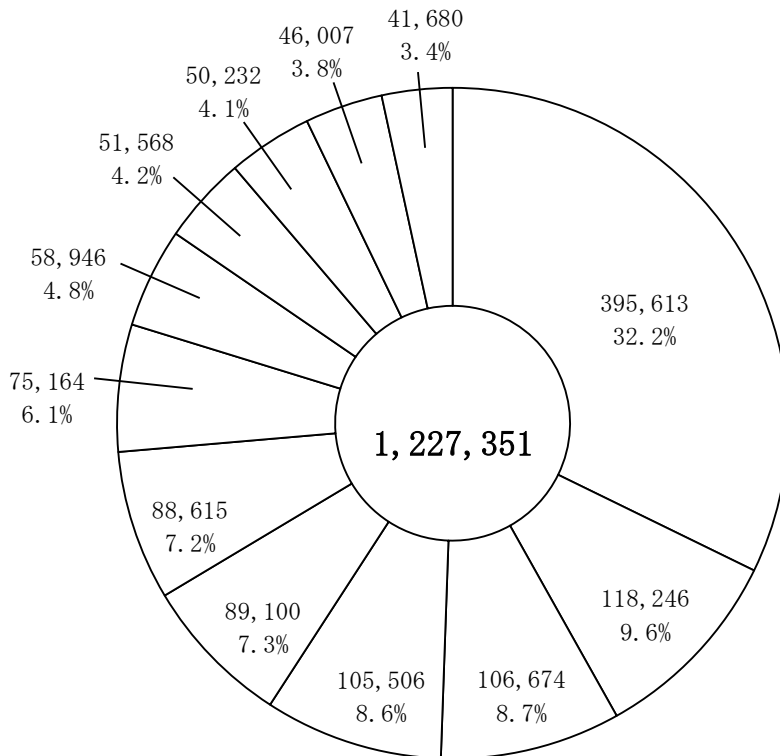
26



		5,932	6,363	12,295	7.9%
		5,482	6,671	12,153	7.9%
		56,388	74,059	130,447	84.2%
		67,802	87,093	154,895	-
		1,023	1,213	2,236	10.4%
		827	1,159	1,986	9.2%
		6,068	11,243	17,311	80.4%
		7,918	13,615		-
		769	858	1,627	8.6%
				1,961	10.4%
		4,835	10,483	15,318	81.0%
		6,446			-
					10.3%
					8.1%
				14,138	81.6%
					-
					10.5%
					10.1%
		4,497	9,658	14,155	79.4%
		6,209	11,611	17,820	-
		753	880	1,633	6.4%
		570	746	1,316	5.2%
		7,653	14,838	22,491	88.4%
		8,976	16,464	25,440	-
		1,402	1,742	3,144	9.7%
		1,503	1,796	3,299	10.2%
		8,679	17,199	25,878	80.1%
		11,584	20,737	32,321	-
		1,398	1,577	2,975	10.9%
		1,237	1,709	2,946	10.7%
		7,558	13,945	21,503	78.4%
		10,193	17,231	27,424	-
		693	707	1,400	9.5%
		542	739	1,281	8.6%
		3,333	8,805	12,138	81.9%
		4,568	10,251	14,819	-
		1,368	1,652	3,020	10.3%
		1,342	1,793	3,135	10.7%
		6,945	16,168	23,113	79.0%
		9,655	19,613	29,268	-
		1,062	1,294	2,356	16.4%
		565	912	1,477	10.3%
		3,394	7,110	10,504	73.3%
		5,021	9,316	14,337	-
		10,224	11,808	22,032	10.1%
		8,842	11,764	20,606	9.4%
		58,311	118,238	176,549	80.5%
		77,377	141,810	219,187	-
		80	132	212	4.7%
		54	109	163	3.7%
		732	3,352	4,084	91.6%
		866	3,593	4,459	-
		16,236	18,303	34,539	9.1%
		14,378	18,544	32,922	8.7%
		115,431	195,649	311,080	82.2%
		146,045	232,496	378,541	-

		26			25	24	23
		193,850	201,763	395,613	403,307	411,213	435,880
		33,072	42,092	75,164	78,607	77,957	82,919
		22,399	36,547	58,946	62,018	64,699	71,448
		21,600	28,632	50,232	52,107	52,932	55,514
		19,596	31,972	51,568	55,603	57,674	60,442
		42,202	63,304	105,506	106,042	107,820	113,066
		36,332	52,283	88,615	90,465	91,977	100,894
		45,870	60,804	106,674	107,009	109,317	117,253
		14,588	27,092	41,680	83,867	86,672	89,165
		43,751	74,495	118,246	111,680	111,318	115,667
		33,858	55,242	89,100	92,217	92,673	94,592
		11,502	34,505	46,007	47,798	45,828	40,886
		324,770	506,968	831,738	887,413	898,867	941,846
		518,620	708,731	1,227,351	1,290,720	1,310,080	1,377,726

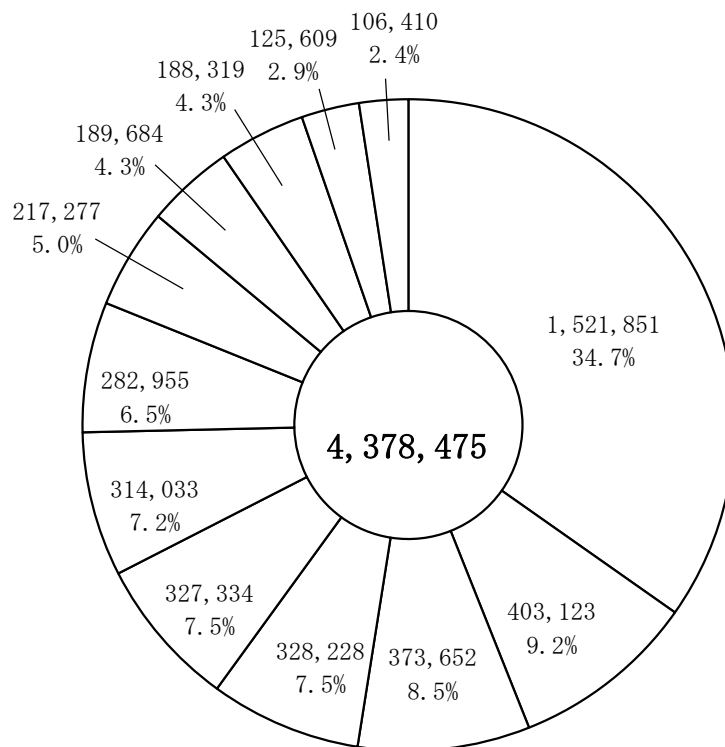
26

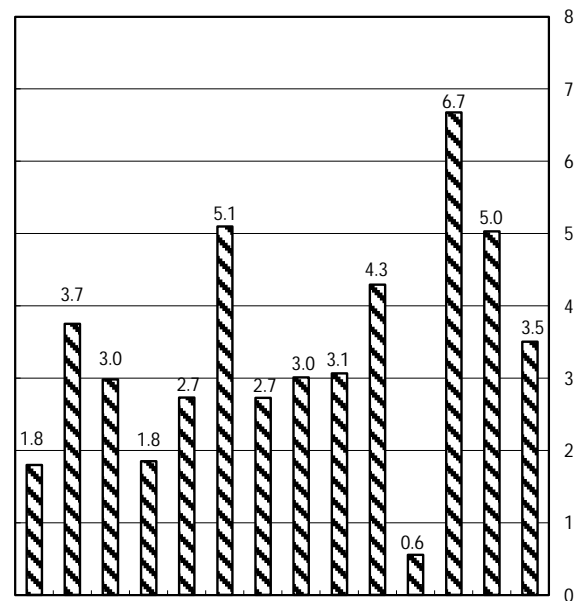
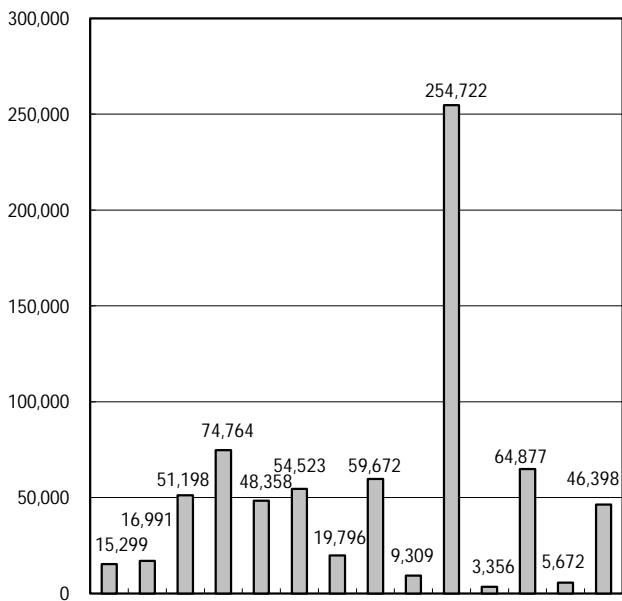
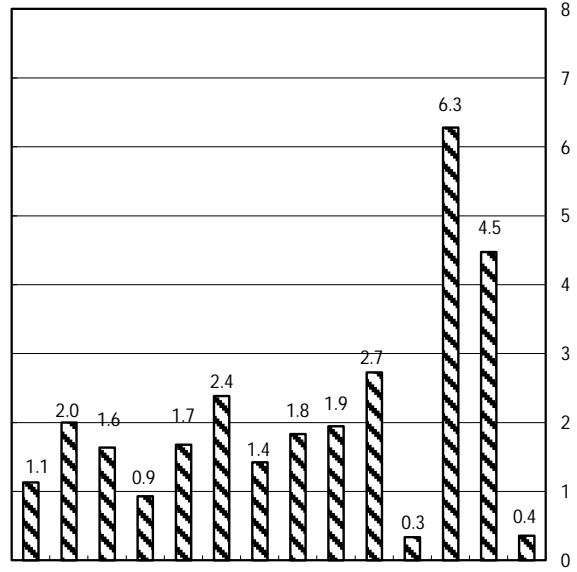
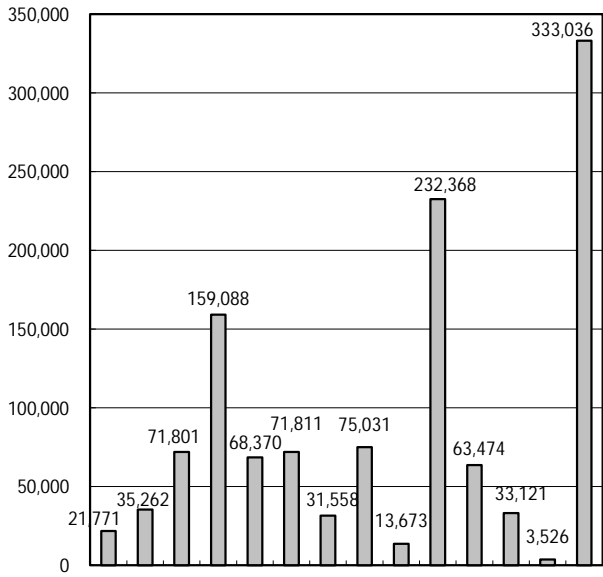
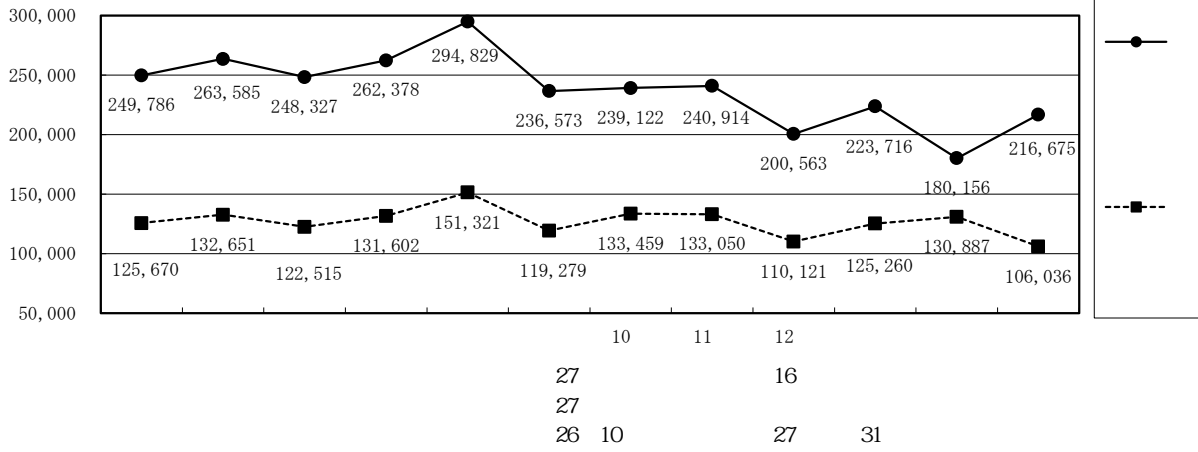


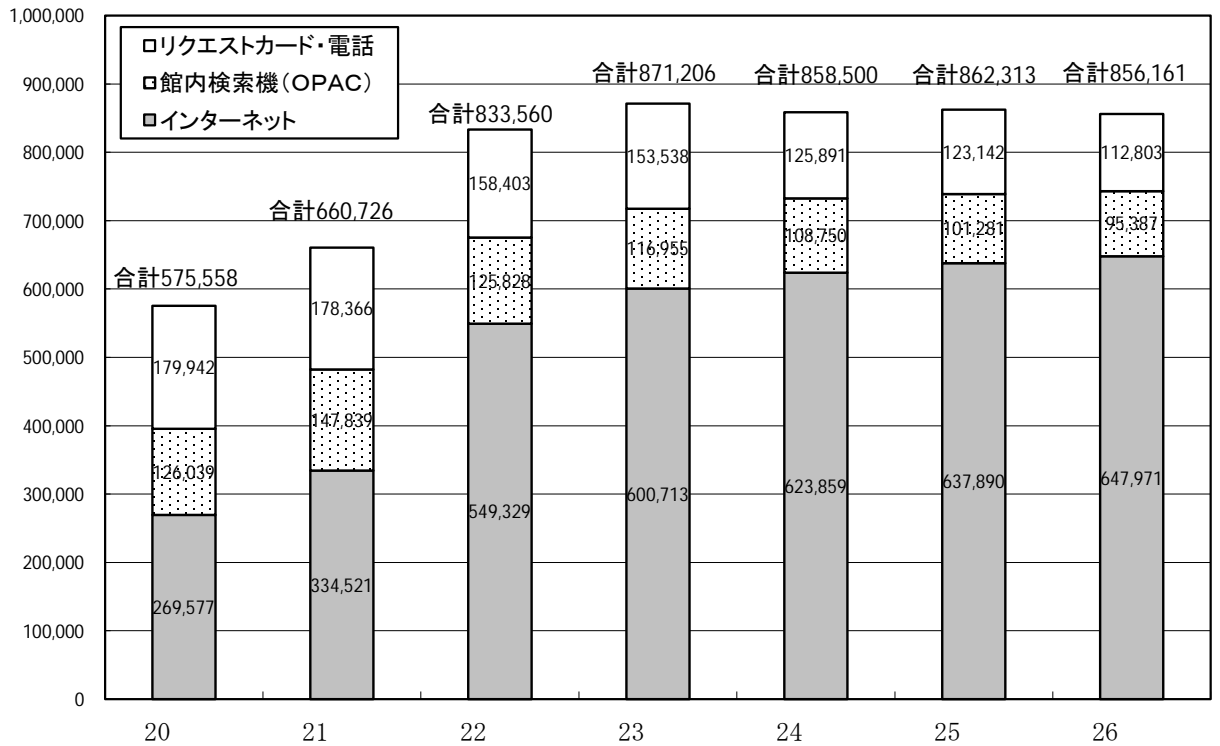
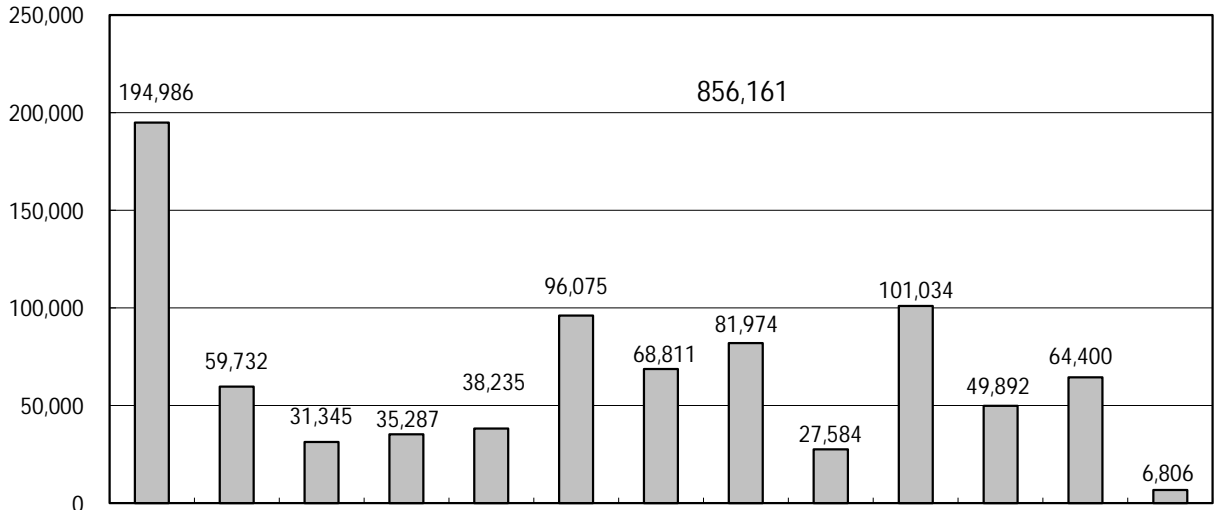
		26			
		1, 112, 648	409, 203	1, 521, 851	686, 350 45.1%
		193, 404	89, 551	282, 955	183, 209 64.7%
		152, 221	65, 056	217, 277	160, 422 73.8%
		126, 844	62, 840	189, 684	105, 242 55.5%
		125, 224	63, 095	188, 319	105, 402 56.0%
		247, 176	80, 158	327, 334	179, 612 54.9%
		206, 891	107, 142	314, 033	160, 338 51.1%
		274, 931	128, 192	403, 123	191, 577 47.5%
		91, 803	33, 806	125, 609	67, 109 53.4%
		256, 003	117, 649	373, 652	166, 746 44.6%
		213, 680	114, 548	328, 228	200, 463 61.1%
		91, 308	15, 102	106, 410	0 0.0%
			1, 979, 485	877, 139	2, 856, 624
		3, 092, 133	1, 286, 342	4, 378, 475	2, 206, 470 50.4%

25	24	23
1, 568, 289	1, 612, 287	1, 731, 777
294, 990	302, 233	324, 706
231, 670	240, 994	274, 705
198, 036	208, 215	221, 962
205, 226	214, 513	228, 992
328, 792	342, 391	366, 219
326, 574	339, 636	379, 908
409, 049	428, 706	472, 751
253, 577	266, 968	279, 153
359, 284	364, 611	386, 357
347, 642	357, 243	375, 357
109, 954	109, 834	109, 779
3, 064, 794	3, 175, 344	3, 419, 889
4, 633, 083	4, 787, 631	5, 151, 666

26







	23	24	25	26
	1, 015, 654	1, 063, 985	1, 148, 197	1, 288, 206

(2)

		26			26	
		6,889	2,173	9,062	5,605	717,602
		609	138	747	90	64,648
		886	317	1,203	26	72,161
		344	652	996	1	98,598
		8,728	3,280	12,008	5,722	953,009
		192	187	379	92	28,687
		1,693	314	2,007	1,345	106,156
		1,885	501	2,386	1,437	134,843
		862	67	929	2,426	55,710
		1,852	56	1,908	3,821	143,008
		2,714	123	2,837	6,247	198,718
		13,327	3,904	17,231	13,406	1,286,570
		1,290	384	1,674	1,386	43,729
		458	91	549	496	18,720
		1,748	475	2,223	1,882	62,449
		1,059	383	1,442	2,017	53,737
		543	48	591	324	22,428
		1,602	431	2,033	2,341	76,165
		1,342	244	1,586	1,927	44,804
		361	43	404	744	20,294
		1,703	287	1,990	2,671	65,098
		1,182	157	1,339	1,220	47,687
		647	33	680	796	27,621
		1,829	190	2,019	2,016	75,308
		1,294	327	1,621	1,011	46,439
		301	40	341	238	20,138
		1,595	367	1,962	1,249	66,577
		1,209	219	1,428	2,110	45,965
		455	60	515	370	17,630
		1,664	279	1,943	2,480	63,595
		1,334	334	1,668	1,369	45,267
		513	45	558	466	18,557
		1,847	379	2,226	1,835	63,824
		1,280	114	1,394	2,904	40,058
		487	55	542	707	19,066
		1,767	169	1,936	3,611	59,124
		1,298	470	1,768	1,630	42,873
		509	106	615	843	18,175
		1,807	576	2,383	2,473	61,048
		1,246	193	1,439	283	50,993
		381	21	402	48	16,286
		1,627	214	1,841	331	67,279
		17,189	3,367	20,556	20,889	660,467
		30,516	7,271	37,787	34,295	1,947,037

25	24	23	22	21	20
714,145	705,857	696,922	692,222	681,659	667,304
63,991	63,142	62,159	61,184	60,090	58,905
70,984	68,953	67,475	65,225	63,083	61,313
97,603	96,450	95,525	93,314	92,336	88,299
946,723	934,402	922,081	911,945	897,168	875,821
28,400	28,219	27,337	26,846	26,340	26,070
105,494	102,497	101,820	101,425	100,726	99,585
133,894	130,716	129,157	128,271	127,066	125,655
57,207	59,084	59,628	58,972	58,069	57,114
144,921	144,005	142,267	140,078	136,942	135,850
202,128	203,089	201,895	199,050	195,011	192,964
1,282,745	1,268,207	1,253,133	1,239,266	1,219,245	1,194,440
43,441	43,899	44,461	43,494	44,229	44,931
18,667	18,856	18,640	18,267	17,997	18,765
62,108	62,755	63,101	61,761	62,226	63,696
54,312	54,706	54,394	54,740	55,568	54,789
22,161	22,085	21,710	21,544	21,360	20,743
76,473	76,791	76,104	76,284	76,928	75,532
45,145	45,541	45,333	47,969	47,305	47,578
20,634	21,234	21,262	22,135	21,851	21,901
65,779	66,775	66,595	70,104	69,156	69,479
47,568	48,252	47,282	47,646	48,141	49,121
27,737	27,896	27,334	27,122	26,823	26,865
75,305	76,148	74,616	74,768	74,964	75,986
45,829	45,613	44,909	44,503	44,974	44,770
20,035	19,697	19,440	18,931	18,898	18,588
65,864	65,310	64,349	63,434	63,872	63,358
46,647	47,420	49,057	50,105	50,096	53,969
17,485	19,084	19,718	20,201	20,230	20,634
64,132	66,504	68,775	70,306	70,326	74,603
44,968	46,014	48,119	48,150	48,474	48,504
18,465	19,118	19,632	19,493	19,374	19,296
63,433	65,132	67,751	67,643	67,848	67,800
41,568	42,093	41,819	42,135	42,152	44,470
19,231	19,190	19,190	19,344	19,157	19,750
60,799	61,283	61,009	61,479	61,309	64,220
42,735	42,095	41,504	43,223	44,304	46,696
18,403	18,021	18,124	18,702	18,983	19,522
61,138	60,116	59,628	61,925	63,287	66,218
49,837	48,488	46,617	45,069	0	0
15,932	15,471	14,955	14,520	0	0
65,769	63,959	61,572	59,589	0	0
660,800	664,773	663,500	667,293	609,916	620,892
1,943,545	1,932,980	1,916,633	1,906,559	1,829,161	1,815,332

(27)

	499	46	46	18	6	2	589	12
	67		7				4	2
	110		7				5	3
	72		5				5	1
	78		5				3	2
	74		6				4	2
	71		5				7	0
	68		6				7	2
	72		5				5	2
	66		5				4	2
	66		7				3	4

27 ()

5,852	53	16,358	1,079	722	24,064
-------	----	--------	-------	-----	--------

CD-ROM DVD-ROM 27 12
27 7

(3)

26

① ()

	26,248	9,409	72	35,729
	7,837	1,569	0	9,406
	34,085	10,978	72	45,135

()

	338	4	76	52	470
	149	4	11	9	173
FAX	0	0	1	0	1
	487	8	88	61	644
	6,638	53	5,035	347	12,073
	5,189	32	556	121	5,898
FAX	6	2	33	7	48
	11,833	87	5,624	475	18,019
	1,959	33	1,554	269	3,815
	898	7	170	35	1,110
FAX	1	0	6	1	8
	2,858	40	1,730	305	4,933
	1,497	28	1,207	75	2,807
	902	9	183	41	1,135
FAX	0	0	12	2	14
	2,399	37	1,402	118	3,956
	3,596	111	1,778	526	6,011
	733	2	256	13	1,004
FAX	0	0	1	0	1
	4,329	113	2,035	539	7,016
	360	51	442	219	1,072
	35	0	25	29	89
FAX	0	0	0	0	0
	395	51	467	248	1,161
	14,388	280	10,092	1,488	26,248
	7,906	54	1,201	248	9,409
FAX	7	2	53	10	72
	22,301	336	11,346	1,746	35,729

		26	()
	14,790	21	14,811
	11,389	4,592	15,981
	26,179	4,613	30,792

		26	()
	13,173	64	13,237
	9,152	84	9,236
	22,325	148	22,473

	26																				()	
	2,091	295	2,537	477	1,387	503	3,064	685	4,571	1,092	1,997	1,384	3,867	2,916	1,648	244	1,665	2,821	1,769	241	24,596	10,658
	1,650	1,277	1,769	1,199	1,590	976	847	605	5,128	4,117	2,104	2,122	4,558	3,175	1,392	507	1,543	3,106	2,284	906	22,865	17,990
	3,741	1,572	4,306	1,676	2,977	1,479	3,911	1,290	9,699	5,209	4,101	3,506	8,425	6,091	3,040	751	3,208	5,927	4,053	1,147	47,461	28,648

	26	25
	63	82
	44,720	18,486

	26
	368,614
	5,283
	15,983
	389,880

	()	(26)
		1,852
		1,269
		7,374

	148
	345
	3,249

26

26 21

	26	25	24
	114	145	115
1	5.89	6.71	6.87
1	1 59	2 7	2 8
	3,376	4,084	4,175

(

27	
56	6, 640
121	10, 313
60	9, 742
72	26, 692
40	4, 300
349	57, 687

)

26		25		24		23	
57	6, 850	57	6, 670	55	6, 670	55	6, 285
118	9, 927	118	9, 756	116	9, 493	116	9, 396
58	9, 978	56	9, 492	45	7, 875	47	8, 252
72	28, 775	67	26, 127	65	26, 127	66	25, 504
39	4, 285	34	3, 540	29	3, 292	29	3, 180
344	59, 815	332	55, 585	310	53, 457	313	52, 617

()

27	73	36	30	39	30	87	54	349
26	73	35	31	39	29	85	52	344
25	71	33	31	39	27	80	51	332
24	67	31	29	37	25	73	48	310
23	67	33	31	37	24	71	50	313

26	195, 597	224, 864	34, 003	39, 459	229, 600	264, 323
25	200, 086	236, 100	36, 369	43, 593	236, 455	279, 693
24	192, 151	228, 778	34, 598	41, 515	226, 749	270, 293
23	197, 534	236, 898	35, 589	42, 708	233, 123	279, 606
22	191, 986	221, 076	35, 629	40, 067	227, 615	261, 143

			()	
		6 18 ()		338
		6 27 ()		
		7 8 16 18 1		
		7 15 23 25 1		
		10 15 ()		200
		10 21 ()		
		11 19 21		
		11 26 28 1		
	(98)			4, 148
	(12)			1, 287
	5 6 ()			174
	7 27 ()			172
	12 21 ()			376
	5 15 () 6 19 () 6			528
	9 4 () 11 20 () 6			552
	6 21 () 6 28 ()	4 6		138
	8 1 () 8 8 ()			37
	7 29 ()		()	49

		44	350			50	825
		12	236			12	800
		1	72			2	64
		1	23			1	102
		1	71			1	159
		50	659			48	891
		12	254			12	407
		1	39			1	85
		1	75			1	75
		1	21			25	262
		33	440			6	373
		12	463			1	28
		1	43			6	82
		1	50			49	833
		1	65			11	1,091
		1	52			10	98
		10	198			1	48
		1	45			1	25
		1	40			1	24
		12	68			48	1,334
		49	755			12	836
		11	485			1	50
		1	171			1	73
		48	703			1	30
		11	689			1	30
		1	27				
		1	42				

		(
		(
		450	

(5)

26

()

	59	1,834	348	5,653	7,835	625	8,519
	0	782	207	5,392	6,381	957	7,338
	59	2,616	555	11,045	14,216	1,582	15,857

27

()

13

14 10

16

16 10

17

18

18 11

20

21 18

21

()

(26)

317

190

			27	23
TEL/FAX	(092) 526-3755 526-3766	(092) 771-8861 771-8863	(092) 474-0102	474-0102
	()	×	×	
	()	×	×	
			()	
			×	
		×	()	
		×	×	

(6)

22

		26	25		
	7.00 20.00 9.00 20.00 1 1 1 3	46,856	50,547	22	
	7.00 19.00 1 1 1 3	22,369	25,123	22	
	9.00 20.00 12 31 1 3	36,853	38,519	22	
	24	10,492	11,791	24	
	10.00 20.00 10.00 18.00	13,316	14,520	24	
	10.00 20.00 10.00 19.00	22,553	21,132	24	
		6,841	6,188	24 10	
	7.00 24.00	42,698	-	26	
	10.00 18.00 8.30 21.00 12 29 1 3	-	-	27	
		119	141	24	

(7)

27

10 00 18 00

12 28

2. 文書資料部門

文書資料部門の概要

(1)

(2)

()

30

30

()

()

(3) 27

(27)	26	27
21	27	28
		10
		11 12

文書資料部門の活動及び実績

(1) 27 31

	29,073	45,132	69,575	98,598	22,039
15			(2)		

(2) 26

	5,339	2,917	148	148

(3) 26

		611	11	968

		10	“ ”
		11	
		12	
	“ ”		

()	14:00 16:00			156
13 ()	14:00 16:00			
20 ()	14:00 16:00			
27 ()	14:00 16:00			

	26 11 () 12 14 ()			3,847

	26 11 20 () 11 27 () 12 ()			59
×	26 12 ()			42
(1) 111	26 10 () 10 11 () 10 18 () 10 25 ()			181
18 30	26 17 () 19 () 21 () 10 16 () 27 19 ()	())	232
		HP		

)

NQ 19 NQ 20)

10

)

	57	
	16	33 1900 1931 29 22 19 29 14
	3	10 16 22
	50	

	2, 187	

		2015	20	
			110	
			26 11 10	11
			50	

(1) (27 3 31
991
49) [519 167 82
148 75]

(2) (27 3 31
2,264) [484 354 391
2 299 472 262]

(3,155

3,456 [539 2,049
797 71]

(2,935
1,604
5

(3) 27 3 31
6,300
12,000

26

		()		
2013 2014				
			2012	82
			2012	107
			2010	112
			2004	91
			2013	96
			2014	102
			2013	90
			2011	35
				35

10 12 12 1 3	

		11 () 28 ()	8
	in	25 () 27 ()	35
	2014	() ()	16
		29 () 25 ()	13
		() 27 ()	12
		17 () 21 ()	2014
		10 23 () 25 ()	
		11 () 23 ()	10
		11 24 ()	
		() ()	60 70 15

ウ 講演会

行 事 名	期 間	内 容
アジアフォーカス福岡国際映画祭2014 日本映画特集 記念トークライブ	9月17日(水)	篠田正浩(映画監督)と梁木靖弘(アジアフォーカス・福岡国際映画祭ディレクター)のトークライブ。
林芙美子原作映画特集 講演会	11月2日(日)	書評・映画ライター矢野寛治氏が、「映画は原作を超えている」を講演。
福岡ユネスコ・アジア文化講演会	11月24日(月・休)	韓国映画の至宝, 林権澤監督が「次世代の映画作家に伝えたい文化を語る」を講演。

(3) 資料の利用状況(平成26年度)

区 分	映像ホール・シネラ		ミニシアター		CD等貸出		ビデオ等貸出	
	入館者	1回平均	入館者	1回平均	貸出数	1日平均	貸出数	1日平均
	人	人	人	人	点	点	点	点
4月	1,751	43	595	25	4,453	186	1,315	55
5月	3,789	102	644	24	5,054	187	1,496	55
6月	2,074	46	459	19	4,346	181	1,276	53
7月	2,777	73	664	27	4,222	169	1,369	55
8月	1,904	44	577	21	4,883	181	1,448	54
9月	1,933	42	681	30	4,437	193	1,325	58
10月	1,066	31	630	24	4,712	181	1,405	54
11月	2,958	80	561	22	4,708	181	1,311	50
12月	1,504	38	439	20	3,795	173	1,170	53
1月	2,342	63	449	20	4,151	180	1,234	54
2月	1,950	46	544	24	4,886	212	1,391	60
3月	667	48	392	23	3,754	209	996	55
計[平均]	24,715	[54]	6,635	[23]	53,401	[185]	15,736	[55]

※映像ホール・シネラの入場者には、貸館による自主上映の入場者(1,029人/7回)を含む。

4. 広報活動

		11	8,000
			2,500
			1,020
			6,000
		12	280
			700
			350

5. 研究活動

			500



6. 九州国連寄託図書館

(1)

27 136 365 14

(2)

Kyushu United Nations Depository Library

41 20 47 56
 56 63
 63 10
 25 10 25

27

Official Records
 General Assembly
 Economic and Social Council
 Security Council

Sales Publications
 UN Treaty Series

36, 131 423

Subject Categories

26		()	
89	1, 072	0	1, 161

26
 KUNDL NEWS 81 26 5 86 27 3
 26

7. 福岡市立点字図書館

(1)

(1) ()

()

() ()

()

DAISY Digital Accessible Information System

(2)

(3) 26

	6,667	21,410
	4,166	24,200
	5,433	5,467
	16,266	51,077

	288	1,109
	2,096	8,208
	17,105	17,206
	19,489	26,523

	525
	395
	920

	539
	232

	141
	63

8. 福岡市総合図書館運営審議会

	25
	26 28

- ・ 26 26 23
- _____ 26 24
- ・ 26 27 12
- _____ 27 13

平成26年度の活動実績

- ・
- ・ 26 30
- ・ 26 12
- ・ 27 19

V. 条例, 関係規則等

1. 福岡市総合図書館条例

28

30

第1条

第2条

()

25

118

()

()

()

()

()

()

()

第3条

第4条

第5条

第6条

()

()

()

第7条

()

()

()

第8条

第9条

第10条

第11条

300

第12条

2, 200

第13条

第14条

第15条

第16条

第17条

第18条

22

67

244

()

()

()

()

()

() 10

() 11

() 12

() 14

(10)

(11)

()
()

() 12

()

第19条

()
()

()

()

第20条

第21条 244 11

() 244 10

() 19

()

()

()

244 11

第22条

第23条 244 11

第24条 18

14

10 12

10

12

14

18

12

12

第25条

20

第26条

附 則

10

29

51

43

附 則

11

11

35

11

12

30

附 則

15

13

30

15

11

15

附 則

19 12 20
20

62

			20
		500	400
		400	320
		300	240
		2,000	

15

	10		10	10	10	10 10
	3,000	18,000	22,000	21,000	40,000	43,000

	10			10		10
	2,350	5,100	5,100	7,200	9,150	10,900
	1,250	2,700	2,700	3,800	4,850	5,750

2. 福岡市総合図書館条例施行規則

28

第1条

30

第2条

第3条

第4条

10

第6条

23 178 10 10 10 10

10 10

第7条

12 28

14

第8条

第9条

第10条

第11条

第12条

第13条

() 100

10

()

第14条

第15条 11

第16条 12

()

()

()

第17条 12

第18条

第19条

13

()

()

10

()

0.5

第20条

14

()

()

24
25

283
123

()

65

()

0.5

第21条

14

()

()

()

18

()

0.5

()

()

0.5

0.5

5,000

第22条

()

()

()

()

()

()

()

()

()

(10)

()

()

()

()

第23条

第24条

第25条

第26条

第27条

()

()

()

()

()

第28条

()

10

()

()

第29条

第30条)

第31条 25

第32条

第33条

第34条

第35条

第36条 19

19

第37条

第38条

第39条

第40条 20

21

20

第41条

22

67

244

60

第42条

18

()

10 21		
12		

16 30	25		
22	10		
27			
28			

第43条 25

第44条

第45条

第46条

附 則

	附 則	10 12 28 11			
	附 則	12 30 12			
	附 則	13 29 13			
	附 則	14 28 14			
			25		17
31				15	31
	附 則	14 29 14	15		
	附 則	15 31 15			
	附 則	16 29 16			
	附 則	17 13 17 24			
	附 則	17 24 17			
17	28				
	附 則	17 14 17 15	12		
	附 則	18 10 30 18 11			
	附 則	19 29 19			
	附 則	19 28 19	10		
	附 則	19 12 20 20	11		
	附 則	21 11 30 22	12		
	附 則	23 31 23	4		
	附 則	24 29 24	7		
	附 則	24	11		
	附 則	26 20 26			
	附 則	27	12		

			10
			80
			50

			220
			1, 650
			440
			2, 200
			1, 650

3. 図書館法 25 30 118

23 12 14 122

第1条 24 207

第2条

第3条

第4条

第5条

第6条

第7条

第7条の二

第7条の三

第7条の四

第8条

第9条

第10条

第11条及び第12条

第13条

第14条

第15条

第16条

第17条

第18条及び第19条

第20条

第21条及び第22条

第23条 20

第24条

第25条

第26条

第27条

第28条

第29条

25

附 則

26

17

4. 学校図書館法

28

185

26

27

93

第 1 条

第 2 条

第3条

第4条

第5条

第6条

第7条

第8条

附 則

29

15 31

附 則

26 27 93

27

5. 著作権法（抜粋）	45	48			
			26	13	69

第31条

6. 著作権施行令（抜粋）	45	12	10	335	
					27 18 74

第1条の3	31	86	102		
				25	118

22 26

)

7. 公文書館法 62 12 15 115

11 12 22 161

第 1 条

第 2 条

第 3 条

第 4 条

第 5 条 11 79

第 6 条

第 7 条

附 則

24 127

62 115

附 則 11 12 22 161

第 1 条 13

8. 博物館法（抜粋）

26 12

285

26

51

第1条

24

207

第2条

118

25

103

29

11

第3条

25

214

第23条

9. 子どもの読書活動の推進に関する法律

13 12 12

154

第1条

第2条

第3条

第4条

第5条

第6条

第7条

第8条

第9条

第10条

23

第11条

附 則

10. 文字・活字文化振興法 17 29 91

第 1 条

第 2 条

第 3 条

第 4 条

第 5 条

第 6 条

第7条

第8条

第9条

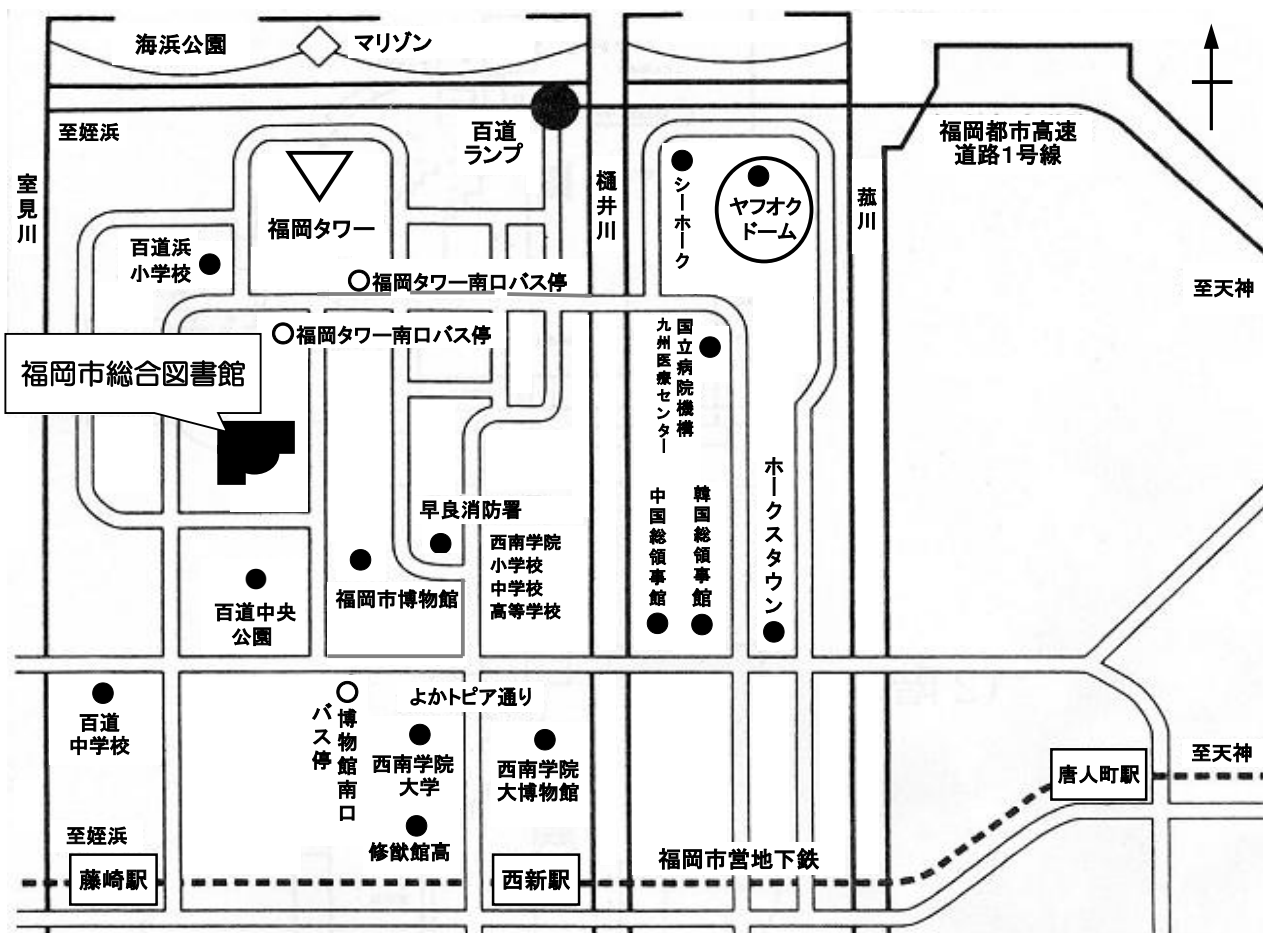
第10条

第11条

10 27

第12条

附 則



15

< 25 >

306 312

< 20 >

1 2 302

< 9 >

10 15 54-1 94

< 6 >

1 1-5 2-9 40 306 1

福岡市総合図書館新ビジョン

基本理念

市民がくつろぎ、本や人と楽しくふれあえる、
新たな学び・情報・交流の拠点となる図書館

4つの図書館像

誰もが楽しめる魅力ある図書館

さまざまな情報を求める市民に応える図書館

子どもと本をつないで豊かな心を育む図書館

総合図書館の特色をいかした図書館

福岡市総合図書館新ビジョン（概要版）

総合図書館は、利用者の高度化・多様化するニーズに対応できる資料・情報を提供する生涯学習施設として、また、内部空間だけでなく外部空間も含めて、快適な空間を最大限に活用することにより、これまで図書館を利用したことのない人や観光客なども集う場を創出し、多くの市民がくつろぎ、楽しさを共有できる新たな情報・交流の拠点となる図書館を目指す

市民が求める様々な情報を集約し、提供する情報拠点の機能を強化する。そこから新たな交流の輪が広がるように、図書館の内部空間、外部空間を活用して、くつろぎの快適空間を創出

高度化・多様化する市民ニーズや地域の課題に取り組む市民の自主的な活動、日常生活や仕事上で直面する課題の解決や ため、市民と

- ・ 潤いややすらぎの場として施設空間の有効活用
- ・ 来館困難者に対応したサービス拠点の検討
- ・ 働く世代などに対応した開館時間延長の検討
- ・ 誰もが利用できるよう、市の関連施設への団体貸出

- ・ 映像資料の公開機能の充実
- ・ 公文書資料の有効活用
- ・ 福岡の歴史に関わる古文書資料・郷土資料の後世への伝承
- ・ 市民に認知される福岡市文学館の環境整備

- ★ 図書館サービスを向上していくため、指定管理者制度などの民間活力の導入を含めた運営方法について検討
- ★ 駐車場の有料化や広告料収入など施設の有効活用や個人・団体からの支援の受け入れなどによる自主財源の確保
- ★ 職員の専門知識や技術の向上を目指す研修体制の確立
- ★ 効果的な手法により、積極的に情報を発信及び提供