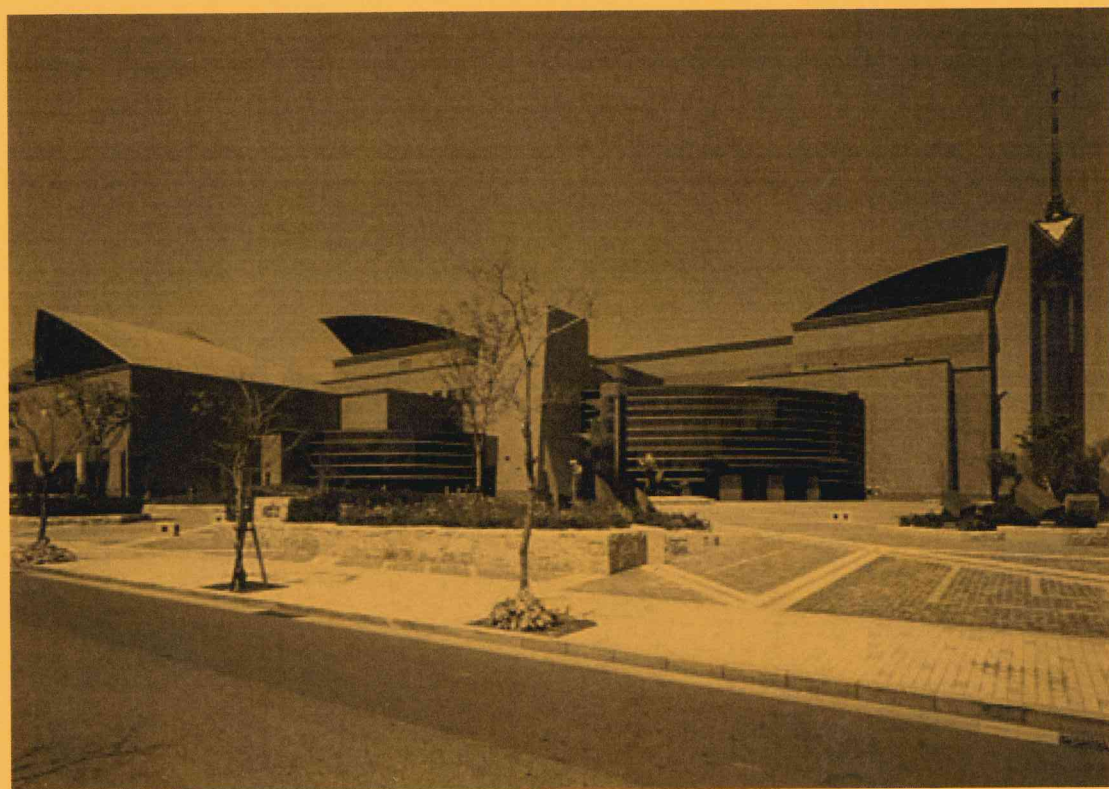


図書館要覧

平成25年度



福岡市総合図書館

FUKUOKA CITY PUBLIC LIBRARY

	<p style="text-align: center;">10 10</p> <p style="text-align: center;">10</p>	<p style="text-align: center;">10 10</p>	<p style="text-align: center;">10</p>
	<p>12 28</p>		

		20
	10	1,000

目 次

I. 沿革	1
II. 運営組織と予算	2
1. 運営組織	2
2. 予算	3
III. 施設概要	4
1. 総合図書館の施設概要	4
2. 分館の施設概要	5
IV. 図書館活動	6
1. 図書資料部門	6
総合図書館の概要	6
分館の概要	7
総合図書館・分館の活動及び実績	7
2. 文書資料部門	20
文書資料部門の概要	20
文書資料部門の活動及び実績	21
3. 映像資料部門	24
映像資料部門の概要	24
映像資料部門の活動及び実績	25
4. 広報活動	28
5. 研究活動	28
6. 九州国連寄託図書館	29
7. 福岡市立点字図書館	30
8. 他施設図書室とのネットワーク	31
9. 図書返却ポスト	31
10. 大学図書館とのネットワーク	31
11. 福岡市総合図書館運営審議会	32
V. 条例、関係規則等	33
1. 福岡市総合図書館条例	33
2. 福岡市総合図書館条例施行規則	38
3. 図書館法	47
4. 著作権法（抜粋）	49
5. 著作権法施行令（抜粋）	50
6. 公文書館法	50
7. 博物館法（抜粋）	51
8. 子どもの読書活動の推進に関する法律	52
9. 文字・活字文化振興法	53
VI. 福岡市勢概要	55

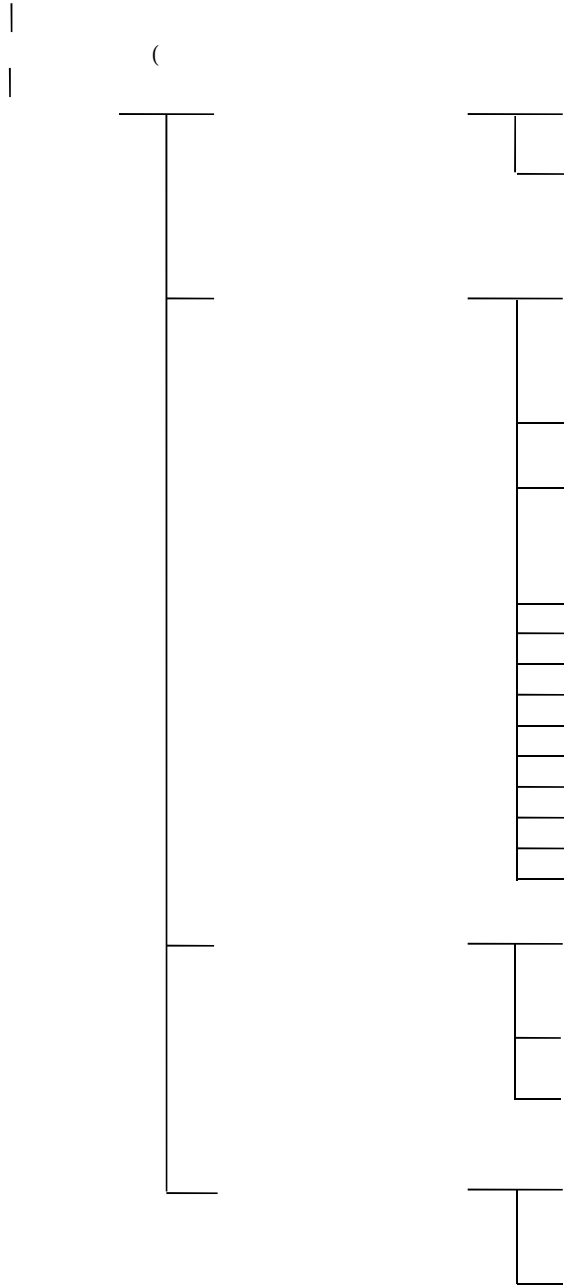
I. 沿 革

29. 11. 18	4,997
29. 12. 1	
34. 8. 1	
46. 5. 5	
47. 2. 1	
49. 10. 31	51
51. 5. 30	
52. 7. 16	
53. 7. 22	
55. 3. 23	
5. 5	
56. 7. 1	
57. 2. 14	
58. 8. 26	
59. 4. 1	
8. 1	
63. 1. 1	
3. 1	
10. 25	
. 7. 20	
2. 2. 27	
3. 1. 31	
10. 27	
7. 7. 5	
12. 1	
8. 4. 1	
8. 6. 29	
10. 7. 1	
11. 1. 5	
11. 7. 15	
12. 1. 30	
12. 12. 27	
13. 3. 2	
13. 4. 1	
14. 5. 25	
15. 8. 9	
15. 11. 27	
19. 4. 1	
19. 10. 10	CPAC
22. 4. 1	
22. 7. 20	
22. 8. 10	
24. 4. 1	
24. 4. 1	
25. 4. 2	10

Ⅱ. 運営組織と予算 (平成25年5月1日現在)

1. 運営組織

(1)



(2)

(:)

	34 (7)	0 (0)	34 (7)
	38 (28)	66 (52)	104 (80)
	72 (35)	66 (52)	138 (87)

()

		1	7 (1)	13 (3)	9 (2)	4 (1)	34 (7)
	1		1	26 (24)	8 (4)	2	38 (28)
	1	1	8 (1)	39 (27)	17 (6)	6 (1)	72 (35)

	6 (5)	7 (5)	6 (6)	6 (5)	7 (5)	7 (5)	7 (5)	6 (6)	7 (5)	7 (5)	66 (52)

()

2. 予算

		323,263
		756,574
		147,050
		254,915
		329,284
		15,551
		8,600
		500
		674
		2,998
		1,475
		1,523
		200,643
		94,969
		3,765
		35,215
		34,203
		11,911
		20,580
		163,103
		160,095
		2,517
		491
		9,338
		14,501
		11,567
		2,934
		109,041
		98,622
		10,419
		1,579,461

Ⅲ. 施設概要

1. 総合図書館の施設概要

19,818
24,120

092-852-0600
092-852-0609
29

		()		
		2,409		
		348	174	
		4,000		
		36		
		51		
		17		
		6,861		
			420	120
			143	
			35	
		119		
		717		
		460		
		30		
		2,001		
		690		
		3,181		
	413			
	11,172			
		378		
		602		
		75		
			83	
			244	
			50	
			125	
			406	
			377	
			118	
			1,403	
		237		
		38		
		2,733		

		()		
		932	246	16 35
		133	50	16
		885		
		140		
		144		
		99		
		236		45 ±
		73		
		33		
		227		
		2,902		
		498		
		370	150	75
		1,398		
		201		
		143		
		4,703		
		7,313		
		24,120		

2. 分館の施設概要

東図書館	12 TEL(092) 661- 2125 FAX(092) 661- 2129 52 16 361 3,085
和白図書館	22 27 TEL(092) 608- 8490 FAX(092) 608- 8495 15 630 4,923
博多図書館	13 10 TEL(092) 472- 5996 FAX(092) 472- 5999 58 26 541 4,123
博多南図書館	TEL(092) 502- 8580 FAX(092) 502- 8579 12 30 562 11 18,279 8,577
中央図書館	TEL(092) 751- 9534 FAX(092) 751- 9535 55 23 486 3,406
南図書館	TEL(092) 561- 3048 FAX(092) 561- 3054 53 22 478 5,218
城南図書館	25 TEL(092) 864- 4823 FAX(092) 864- 4824 59 562 1 4,068
早良図書館	TEL(092) 845- 8835 FAX(092) 845- 8841 57 14 520 4,099
西図書館	39 TEL(092) 884- 3874 FAX(092) 884- 3895 63 453 99 552 1 4 5,208
西部図書館	TEL(092) 807- 8802 FAX(092) 807- 8884 22 20 610 6,762

入館者数

(単位:人)

	24	23
	1,794,548	2,024,255
	150,404	
	220,286	
	178,256	
	193,057	
	266,336	
	205,296	
	344,622	
	202,668	
	295,396	
	228,544	
	2,284,865	
	4,079,413	2,024,255

IV. 図書館活動

1. 図書資料部門

総合図書館の概要

(1)

21

(2)

(3) 25

	13	
	13	

分館の概要

(1)

(2)

60,000

10

12 28

総合図書館・分館の活動及び実績

(1)

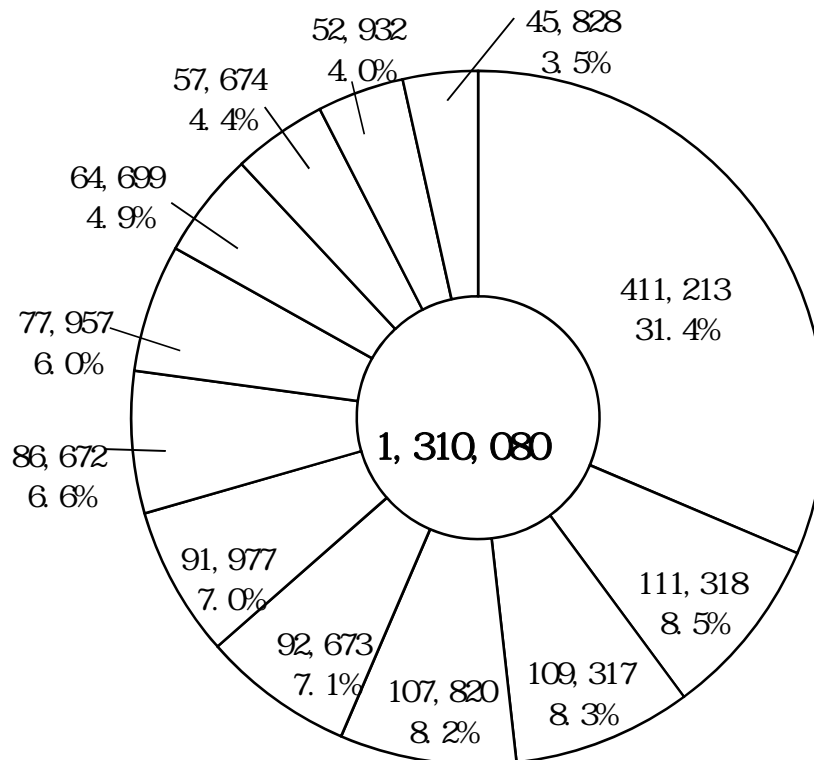
		5,715	6,286	12,001	9.1%
		4,497	5,689	10,186	7.7%
		47,608	62,393	110,001	83.2%
		57,820	74,368	132,188	-
		953	1,119	2,072	11.4%
		699	939	1,638	9.0%
		5,083	9,429	14,512	79.6%
		6,735	11,487	18,222	-
		829	918	1,747	10.6%
		671	935	1,606	9.7%
		4,056	9,089	13,145	79.7%
		5,556	10,942	16,498	-
		845	896	1,741	12.0%
		454	655	1,109	7.7%
		4,415	7,189	11,604	80.3%
		5,714	8,740	14,454	-
		867	892	1,759	11.5%
		635	895	1,530	10.0%
		3,801	8,196	11,997	78.5%
		5,303	9,983	15,286	-
		705	829	1,534	7.1%
		441	618	1,059	4.9%
		6,395	12,544	18,939	88.0%
		7,541	13,991	21,532	-
		1,437	1,646	3,083	11.1%
		1,218	1,564	2,782	10.0%
		7,321	14,551	21,872	78.9%
		9,976	17,761	27,737	-
		1,416	1,610	3,026	12.6%
		1,058	1,507	2,565	10.7%
		6,468	11,994	18,462	76.8%
		8,942	15,111	24,053	-
		699	757	1,456	10.8%
		478	684	1,162	8.6%
		2,980	7,897	10,877	80.6%
		4,157	9,338	13,495	-
		1,358	1,621	2,979	11.7%
		1,163	1,607	2,770	10.9%
		5,847	13,929	19,776	77.5%
		8,368	17,157	25,525	-
		960	1,188	2,148	20.9%
		331	528	859	8.3%
		2,361	4,921	7,282	70.8%
		3,652	6,637	10,289	-
		10,069	11,476	21,545	11.5%
		7,148	9,932	17,080	9.1%
		48,727	99,739	148,466	79.4%
		65,944	121,147	187,091	-
		64	104	168	5.3%
		32	78	110	3.5%
		506	2,388	2,894	91.2%
		602	2,570	3,172	-
		15,848	17,866	33,714	10.5%
		11,677	15,699	27,376	8.5%
		96,841	164,520	261,361	81.1%
		124,366	198,085	322,451	-

(:)

		24		
		200,468	210,745	411,213
		34,418	43,539	77,957
		24,824	39,875	64,699
		22,646	30,286	52,932
		21,964	35,710	57,674
		43,524	64,296	107,820
		37,712	54,265	91,977
		46,557	62,760	109,317
		29,940	56,732	86,672
		41,036	70,282	111,318
		35,031	57,642	92,673
		11,390	34,438	45,828
		349,042	549,825	898,867
		549,510	760,570	1,310,080

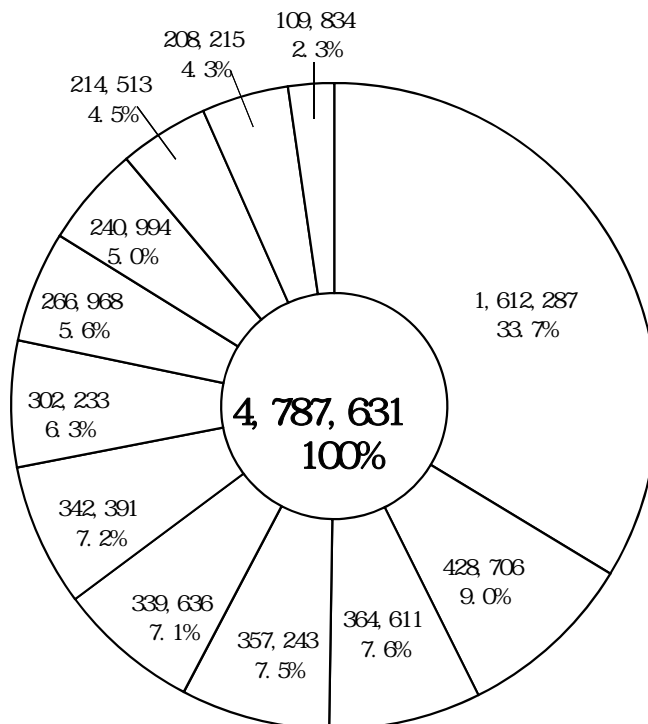
23	22	21
435,880	454,398	477,946
82,919	81,264	80,315
71,448	76,228	80,275
55,514	55,049	54,899
60,442	60,955	63,361
113,066	111,908	106,139
100,894	104,727	104,987
117,253	121,042	120,223
89,165	92,396	90,897
115,667	125,026	132,974
94,592	68,396	
40,886	39,934	
941,846	936,925	834,070
1,377,726	1,391,323	1,312,016

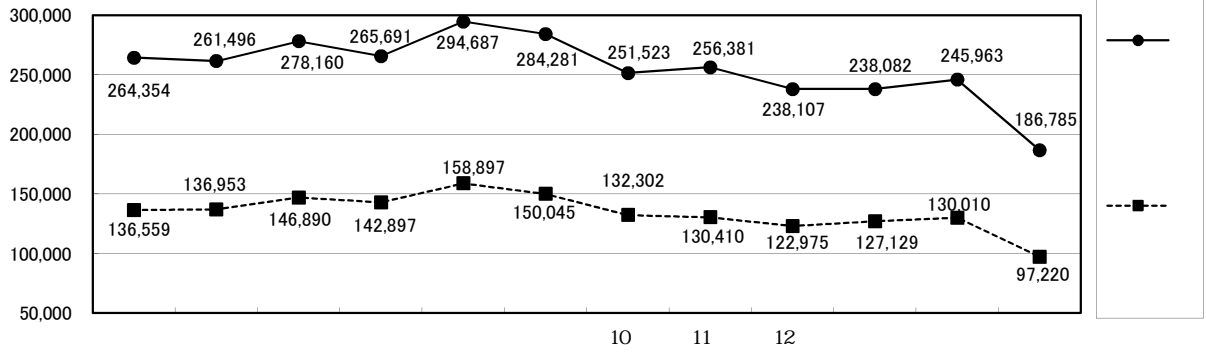
24



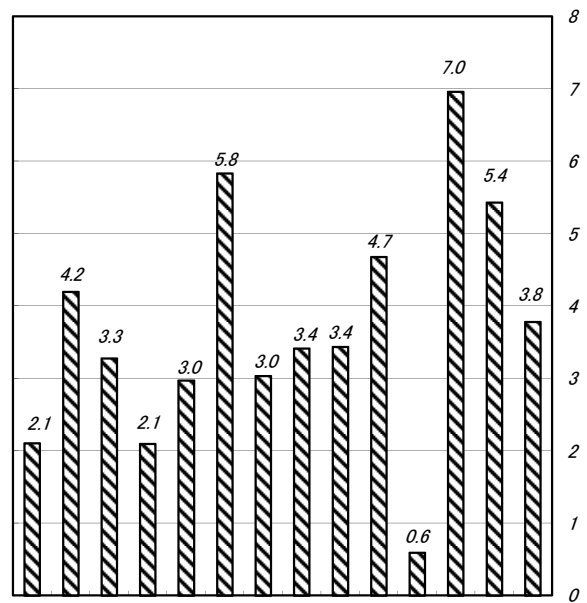
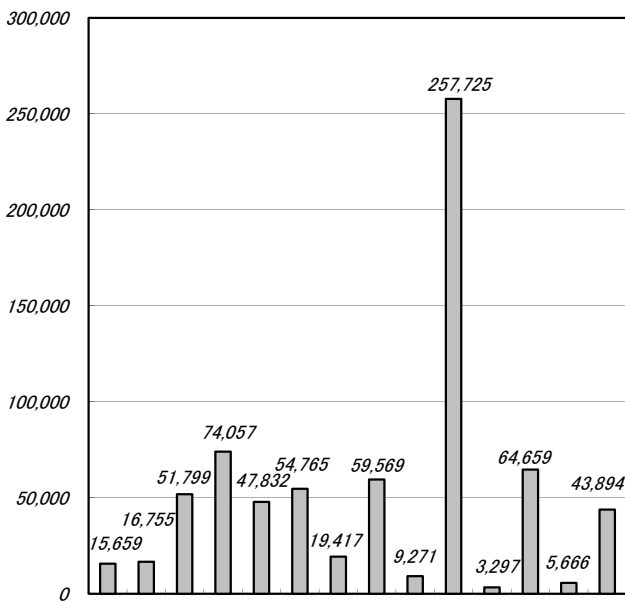
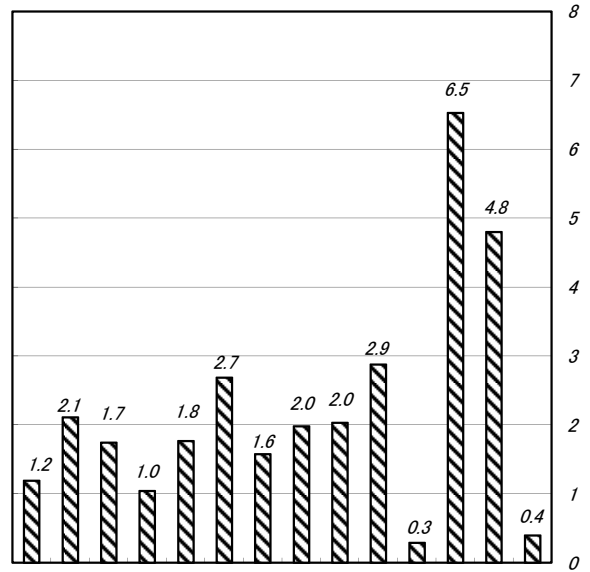
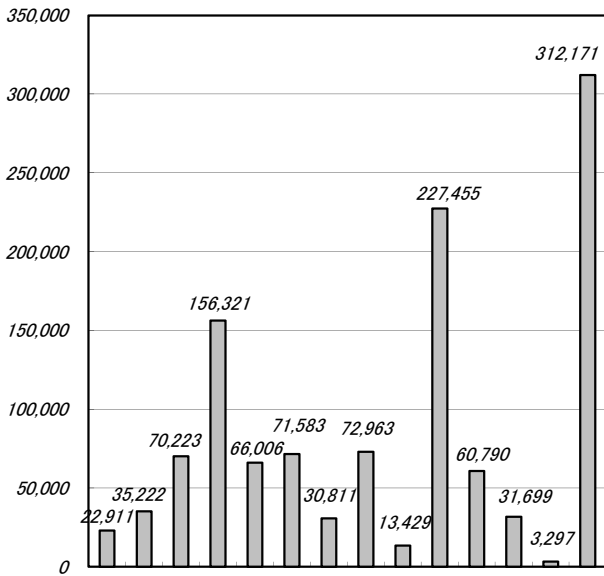
		24						
		1, 197, 638	414, 649	1, 612, 287	687, 427 42. 6%	1, 731, 777	1, 823, 189	1, 912, 951
		213, 917	88, 316	302, 233	208, 690 69. 0%	324, 706	315, 083	317, 504
		172, 743	68, 251	240, 994	182, 332 75. 7%	274, 705	298, 379	316, 118
		142, 088	66, 127	208, 215	103, 521 49. 7%	221, 962	221, 635	219, 343
		144, 106	70, 407	214, 513	118, 725 55. 3%	228, 992	234, 394	246, 373
		260, 083	82, 308	342, 391	207, 861 60. 7%	366, 219	362, 782	347, 599
		228, 034	111, 602	339, 636	174, 221 51. 3%	379, 908	394, 012	396, 824
		292, 623	136, 083	428, 706	205, 660 48. 0%	472, 751	489, 633	494, 316
		197, 867	69, 101	266, 968	134, 384 50. 3%	279, 153	295, 962	293, 286
		248, 560	116, 051	364, 611	144, 600 39. 7%	386, 357	421, 715	461, 544
		241, 749	115, 494	357, 243	186, 610 52. 2%	375, 357	272, 763	
		95, 292	14, 542	109, 834	0 0. 0%	109, 779	96, 697	
		2, 237, 062	938, 282	3, 175, 344	1, 666, 604 54. 4%	3, 419, 889	3, 403, 055	3, 092, 907
		3, 434, 700	1, 352, 931	4, 787, 631	2, 354, 031 49. 2%	5, 151, 666	5, 226, 244	5, 005, 858

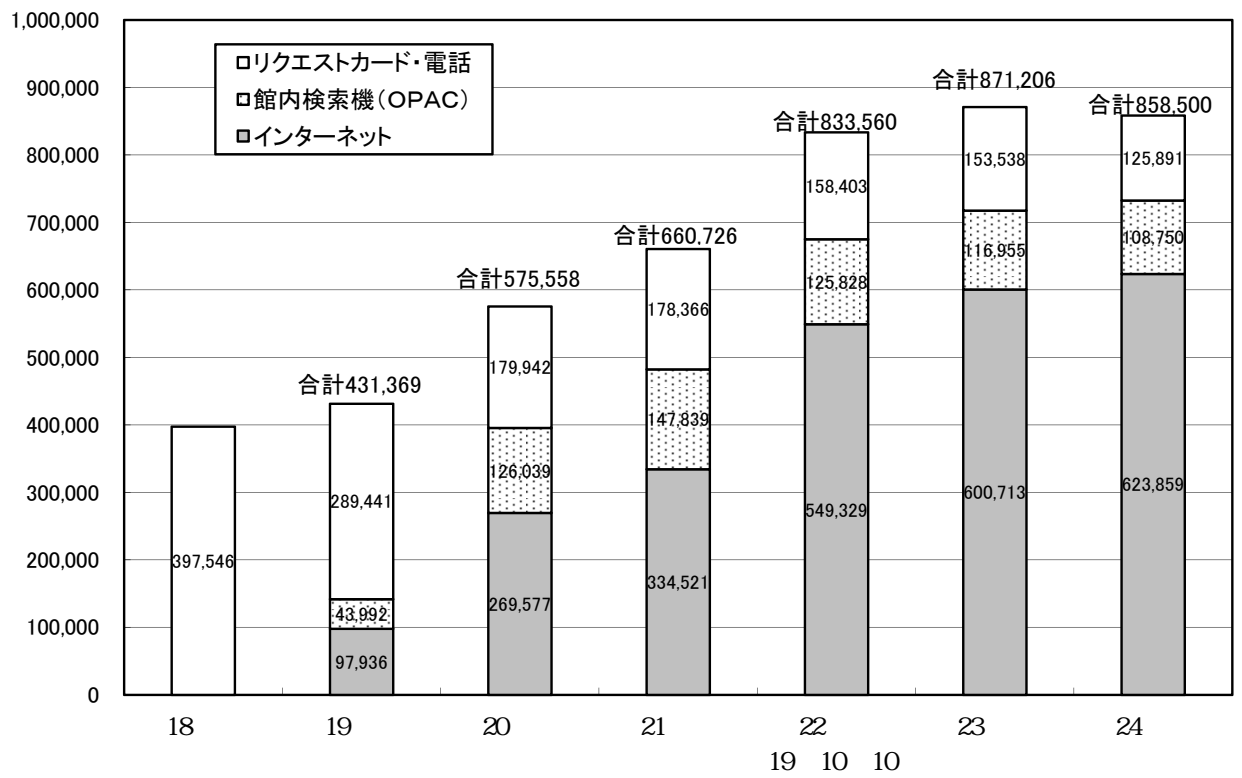
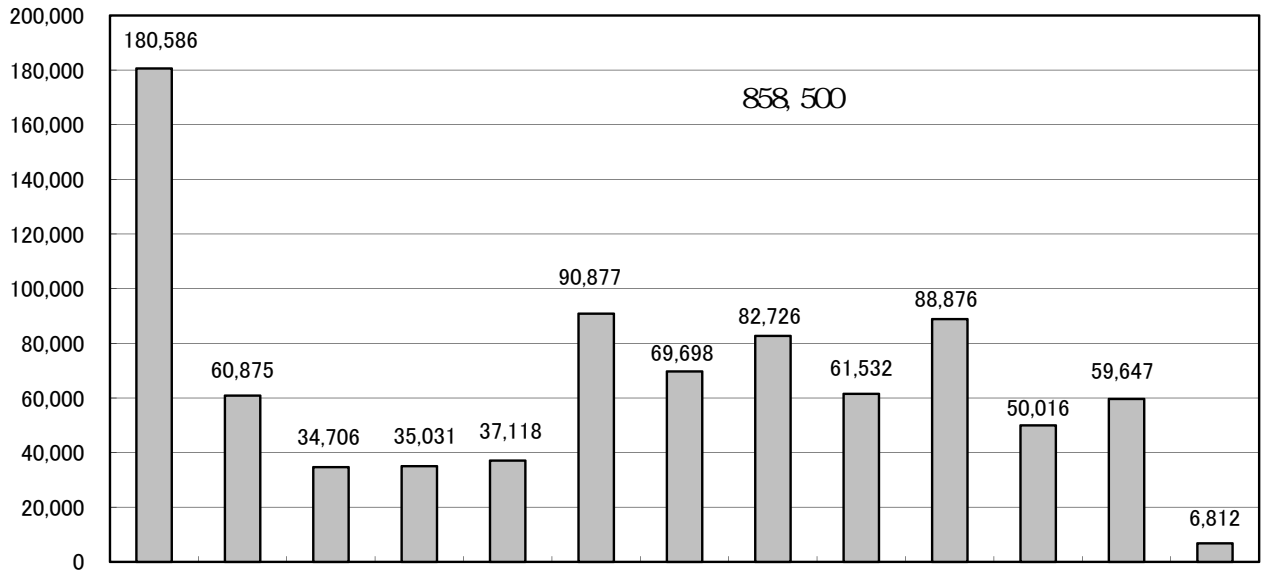
24





(12)





24

()

	44	1,474	265	4,882	6,621	559	7,224
	0	766	222	4,819	5,807	991	6,798
	44	2,240	487	9,701	12,428	1,550	14,022

(2)

		24				24
		10,087	3,578	13,665	4,730	705,857
		674	398	1,072	89	63,142
		1,257	393	1,650	172	68,953
		321	615	936	11	96,450
		12,339	4,984	17,323	5,002	934,402
		388	564	952	70	28,219
		2,232	380	2,612	1,935	102,497
		2,620	944	3,564	2,005	130,716
		745	72	817	1,361	59,084
		3,370	42	3,412	1,674	144,005
		4,115	114	4,229	3,035	203,089
		19,074	6,042	25,116	10,042	1,268,207
		1,469	383	1,852	2,414	43,899
		586	50	636	420	18,856
		2,055	433	2,488	2,834	62,755
		1,427	383	1,810	1,498	54,706
		648	59	707	332	22,085
		2,075	442	2,517	1,830	76,791
		1,834	208	2,042	1,834	45,541
		538	49	587	615	21,234
		2,372	257	2,629	2,449	66,775
		1,468	128	1,596	626	48,252
		592	34	626	64	27,896
		2,060	162	2,222	690	76,148
		1,624	343	1,967	1,263	45,613
		485	55	540	283	19,697
		2,109	398	2,507	1,546	65,310
		1,500	240	1,740	3,377	47,420
		527	54	581	1,215	19,084
		2,027	294	2,321	4,592	66,504
		1,553	269	1,822	3,927	46,014
		473	66	539	1,053	19,118
		2,026	335	2,361	4,980	65,132
		1,638	204	1,842	1,568	42,093
		513	69	582	582	19,190
		2,151	273	2,424	2,150	61,283
		1,516	355	1,871	1,280	42,095
		490	51	541	644	18,021
		2,006	406	2,412	1,924	60,116
		1,570	343	1,913	42	48,488
		495	30	525	9	15,471
		2,065	373	2,438	51	63,959
		20,946	3,373	24,319	23,046	664,773
		40,020	9,415	49,435	33,088	1,932,980

23	22	21	20	19	18
696,922	692,222	681,659	667,304	650,650	630,655
62,159	61,184	60,090	58,905	57,797	56,114
67,475	65,225	63,083	61,313	59,561	55,772
95,525	93,314	92,336	88,299	86,521	83,389
922,081	911,945	897,168	875,821	854,529	825,930
27,337	26,846	26,340	26,070	25,746	25,337
101,820	101,425	100,726	99,585	98,685	98,516
129,157	128,271	127,066	125,655	124,431	123,853
59,628	58,972	58,069	57,114	56,171	54,377
142,267	140,078	136,942	135,850	132,061	134,273
201,895	199,050	195,011	192,964	188,232	188,650
1,253,133	1,239,266	1,219,245	1,194,440	1,167,192	1,138,433
44,461	43,494	44,229	44,931	44,850	43,579
18,640	18,267	17,997	18,765	18,195	17,589
63,101	61,761	62,226	63,696	63,045	61,168
54,394	54,740	55,568	54,789	54,020	51,435
21,710	21,544	21,360	20,743	19,933	18,853
76,104	76,284	76,928	75,532	73,953	70,288
45,333	47,969	47,305	47,578	47,592	47,784
21,262	22,135	21,851	21,901	21,656	20,951
66,595	70,104	69,156	69,479	69,248	68,735
47,282	47,646	48,141	49,121	52,192	56,876
27,334	27,122	26,823	26,865	26,819	28,214
74,616	74,768	74,964	75,986	79,011	85,090
44,909	44,503	44,974	44,770	45,816	46,224
19,440	18,931	18,898	18,588	18,302	17,764
64,349	63,434	63,872	63,358	64,118	63,988
49,057	50,105	50,096	53,969	51,612	50,855
19,718	20,201	20,230	20,634	19,918	19,856
68,775	70,306	70,326	74,603	71,530	70,711
48,119	48,150	48,474	48,504	47,887	46,964
19,632	19,493	19,374	19,296	19,055	18,891
67,751	67,643	67,848	67,800	66,942	65,855
41,819	42,135	42,152	44,470	44,955	44,758
19,190	19,344	19,157	19,750	19,171	18,719
61,009	61,479	61,309	64,220	64,126	63,477
41,504	43,223	44,304	46,696	50,309	51,329
18,124	18,702	18,983	19,522	20,353	20,444
59,628	61,925	63,287	66,218	70,662	71,773
46,617	45,069	0	0	0	0
14,955	14,520	0	0	0	0
61,572	59,589	0	0	0	0
663,500	667,293	609,916	620,892	622,635	621,085
1,916,633	1,906,559	1,829,161	1,815,332	1,789,827	1,759,518

(25)

	511	47	46	19	6	2	594	16
	69		7				4	2
	127		7				5	3
	78		5				5	2
	85		5				4	2
	78		6				4	2
	76		5				7	2
	78		6				8	2
	78		5				4	2
	72		5				4	2
	70		6				3	2

25

5,720	53	16,358	1,079	722	23,932
-------	----	--------	-------	-----	--------

CD-ROM DVD-ROM

25
25

11
7

(3)

24

① ()

	25,514	10,255	60	35,829
	6,283	1,418	0	7,701
	31,797	11,673	60	43,530

()

	668	3	137	59	867
	185	1	18	31	235
FAX	0	0	1	0	1
	853	4	156	90	1,103
	7,340	72	5,174	218	12,804
	6,292	73	557	78	7,000
FAX	5	2	28	2	37
	13,637	147	5,759	298	19,841
	1,790	14	1,401	98	3,303
	882	7	209	34	1,132
FAX	1	0	7	0	8
	2,673	21	1,617	132	4,443
	1,725	11	1,390	53	3,179
	910	6	187	26	1,129
FAX	1	0	12	1	14
	2,636	17	1,589	80	4,322
	2,545	26	1,628	306	4,505
	508	2	210	14	734
FAX	0	0	0	0	0
	3,053	28	1,838	320	5,239
	403	94	289	70	856
	4	0	13	8	25
FAX	0	0	0	0	0
	407	94	302	78	881
	14,471	220	10,019	804	25,514
	8,781	89	1,194	191	10,255
FAX	7	2	48	3	60
	23,259	311	11,261	998	35,829

		25		24		23		22		21	
		57	6,670	55	6,670	55	6,285	56	7,819	57	8,047
		118	9,756	116	9,493	116	9,396	114	8,954	108	8,358
		56	9,492	45	7,875	47	8,252	46	7,381	49	7,753
		67	26,127	65	26,127	66	25,504	61	23,492	55	21,478
		34	3,540	29	3,292	29	3,180	32	3,105	32	3,166
		332	55,585	310	53,457	313	52,617	309	50,751	301	48,802

25	71	33	31	39	27	80	51	332
24	67	31	29	37	25	73	48	310
23	67	33	31	37	24	71	50	313
22	66	31	32	38	24	71	47	309
21	69	32	26	37	24	68	45	301

24	192,151	228,778	34,598	41,515	226,749	270,293	
23	197,534	236,898	35,589	42,708	233,123	279,606	
22	191,986	221,076	35,629	40,067	227,615	261,143	
21	193,176	218,512	36,280	40,000	229,456	258,512	
20	194,175	219,032	36,280	41,360	230,455	260,392	

			()	
		5 18 ()		387
		5 25 ()		
		6 1 5 12 1	1	
		6 15 22 27 1	2	
		10 16 ()		200
		10 23 ()		
		11 2 13		
		11 6 16 1		
		(96)		3 708
		(12)		1, 123
		5 6 ()		189
		12 23 ()		355
		8 1 () 8 8 ()		33

		44	628			47	386
		12	144			10	569
		1	45			1	34
		1	27			1	48
		1	67			1	25
						48	724
						12	615
		48	704			1	82
		12	224			1	110
		1	86			47	826
		1	51			1	110
						1	133
		20	300			11	592
		12	98			48	473
		12	367			1	47
		1	36			12	159
		1	34			11	738
		1	29			12	133
		12	235			52	1, 191
		12	60			11	911
		48	970			47	1, 100
		11	498			12	869
		1	176			1	39
						1	45

		60 40 30

2. 文書資料部門

文書資料部門の概要

(1)

(2)

()

30

30

()

()

(3) 25

(CD-ROM) 25	24	26
19	25	26 3
		10
		11 12

文書資料部門の活動及び実績

(1) 25 31

	30,035	42,970	65,026	96,450	20,411

13

(2)

(2) 24

	4,302	3,378	58	58

(3) 24

		10	
		11	
		12	

()	14 00 16 00			154
()	14 00 16 00			
15 ()	14 00 16 00			
29 ()	14 00 16 00			

	24 11 14 () 12 16 ()		2,497

	24 11 23	KCKO	35
Part. 3	25 3 9		33
10	25 1 29 1 26 2 2 16 2 23		135
18 30	24 4 19 () 6 21 () 8 15 () 10 18 () 25 2 21 ()		291

)

NO 15 NO 16)

10

(4)

24

24

18

		1, 341	1, 269 93
		185	“ ”

		274	
		244	
		2	(1746) (1866)

3. 映像資料部門

映像資料部門の概要

(1)

15 11

	1938 74	151	(2013 5)	
--	------------	-----	-----------	--

(2)

(246)
(49)

(3) 25

	2013		18	

10 12	

		7 11 () 29 ()	11
	2012	6 6 () 10 ()	15
	in	7 6 () 8 ()	33
		5 3 () 27 ()	12 11
		6 1 () 2 ()	
	2012	6 13 () 19 ()	
	2012	6 27 () 30 ()	
		8 1 () 26 ()	100
		11 1 () 25 ()	13 10
		1 5 () 20 ()	1
		1 23 () 2 2 ()	

	11 3 ()	VS

(3)

24

					CD			
		1		1		1		1
	1,599	36	555	22	5,718	229	2,519	101
	2,859	77	536	21	5,771	231	2,463	99
	2,091	42	518	20	6,096	234	2,652	102
	1,564	38	605	25	5,212	217	2,457	102
	3,439	88	784	30	5,074	195	2,449	94
	2,474	62	707	27	5,472	210	2,371	91
10	1,445	35	520	22	5,080	212	2,013	84
11	2,978	80	579	23	5,174	207	1,860	74
12	1,137	34	562	24	4,734	206	1,642	71
	2,092	57	649	30	4,751	216	1,665	76
	1,237	40	601	27	5,130	223	1,754	76
	199	33	534	28	3,785	237	1,316	82
[]	23,114	[53]	7,150	[25]	61,997	[218]	25,161	[88]

699 15

4. 広報活動

		11	8000
			2500
			750
			350
		12	360

5. 研究活動

			500

6.



Depository Library

九州国連寄託図書館

25

135

368

13

Kyushu United Nations Depository Library

41

20

47

56

56
63 10

63

25

Official Records
General Assembly
Economic and Social Council
Security Council
Trusteeship Council

Sales Publications
UN Treaty Series

35,852

423

Subject Categories

24		()	
25	856	0	881

KUNDL NEWS 24 68 24 5 73 25 3

7. 福岡市立点字図書館

(1) 業務内容

1.

(1) ()

2.

3.

(2)

4.

(1) ()

5.

()

1
2

DAISY Digital Accessible Information System

(2) 運営組織(社会福祉法人福岡市身体障害者福祉協会)

(3) 運営状況(24年度 利用実績)

	6,422	20,550
	6,358	35,232
	4,958	4,985
	17,738	60,767

	413	1,697
	2,615	12,317
	19,240	17,922
	22,268	31,936

	513
	398
	911

	526
	65

	68
	61

8. 他施設図書室とのネットワーク

									27		23
	TEL/FAX	(092) 526 3755	526 3766		(092) 771 8861	771 8863			(092) 474 0102		474-0102
		()									×
		()									×
										()	
											×
										()	
											×

9. 館外での図書貸出・返却サービス

22

	受付時間(営業時間)	24	23	設置 年月	備考
	7:00 20:00 9:00 20:00 1 1 3	45,336	39,266	22	
	7:00 19:00 1 1 3	23,371	24,150	22	
	9:00 20:00 12 31 1 3	33,593	27,448	22	
	24	8,452	-	24	
	10:00 20:00 10:00 18:00	10,275	-	24	
	10:00 20:00 10:00 19:00	14,007	-	24	
		2,296	-	24 10	
		152	-	24	

10. 大学図書館とのネットワーク

25

(1)

13
14 10

16
16 10

17
18
18 11

20
21 18
21

(2)

(24)
263 193

11. 福岡市総合図書館運営審議会

25 6 1

	24 7 9 26 7 8

V. 条例, 関係規則等

1. 福岡市総合図書館条例 28 30

第1条

第2条

25 118

第3条

第4条

第5条

第6条

第7条

第8条

第9条

第10条

第11条

300

第12条

2,200

第13条

第14条

第15条

第16条

第 17 条

第 18 条

20

第 19 条

附 則

10

29

51

43

附 則

11

11

35

11

12

30

附 則

15

13

30

15

11

15 8 9

附 則

19

12

20

62

20

附 則

21

26

43

21

15 30 21 43

			20
		500	400
		400	320
		300	240
		2,000	

15

	10		10	10	10	10 10
	3,000	18,000	22,000	21,000	40,000	43,000

	10			10		10
	2,350	5,100	5,100	7,200	9,150	10,900
	1,250	2,700	2,700	3,800	4,850	5,750

2. 福岡市総合図書館条例施行規則

28

第1条

8

30

第2条

第3条

(1)

(2)

(3)

(4)

(1)

(2)

(3)

(4)

(5)

(6)

(1)

(2)

(3)

(4)

(1)

(2)

(3)

(4)

- (1)
- (2)
- (3)

第4条

10

第5条

第6条

23	178	10				10
	10			10	10	
				10		

第8条

第 9 条

第 10 条

第 11 条

第 12 条

第 13 条

100

(1)

10

(2)

第 14 条

第 15 条

11

第 16 条

12

(1)

(2)

(3)

第 17 条

12

第 18 条

第 19 条

13

(1)

(2)

10

(3)

0.5

第20条

14

(1)

(3)

65

0.5

(4)

(4) 18

0.5

(5)

0.5

5,000

(6)

(7)

第22条

(1)

(3)

(7)

(8)

(9)

(10)

(1)

(2)

(3)

(4)

第 2 3 条

第 2 4 条

第 2 5 条

第 2 6 条

第 2 7 条

(1)

(2)

(3)

(4)

(5)

第 2 8 条

(1)

10

(2)

(3)

第 2 9 条

第 3 0 条)

第 3 1 条 25

第 3 2 条

第 3 3 条

第 3 4 条

第 3 5 条

第 3 6 条 18

第 3 7 条

第 3 8 条

第 3 9 条
附 則

附 則	10	12	28
		11	
附 則	12		30
		12	
附 則	13		29
		13	
附 則	14		28

51

16

14

				25		
17	31				15	31
	附 則	14	29	15		
		14				
	附 則	15	31			
		15				
	附 則	16	29			
		16				
	附 則	17	13			
		17	24			
	附 則	17	24			
		17				
17	28					
	附 則	17	7 14	12		
		17	15			
	附 則	18	10 30			
		18	11			
	附 則	19	29			
		19				
	附 則	19	28	10		
		19				
	附 則	19	12 20	11		
		20				
	附 則	21	11 30	12		
		22				
	附 則	23	31	4		
		23				
	附 則(24	3 29	7)		
		24				
	附 則(24	7 9	11)		

			310
			1,000
			2,530
			1,000
			800
			340
	1		1,520
			800
			1,670
			2,300
			6,300
			730
			730
	35		6,050
	16		2,530
			8,000
			2,530
			2,000
			2,000
			1,670
			1,670
			1,670

10

10
10

10

10

10

10

10

10

0.25

			10
			80
			50
			10
			10

			220
			1,650
			440
			2,200
			1,650

第9条

第11条及び第12条

第13条

第14条

第15条
第16条

第17条

第20条

第21条及び第22条
第23条 20

- (1)
- (2)
- (3)

第 2 4 条

第 2 5 条

第 2 6 条

第 2 7 条

第 2 8 条

第 2 9 条

25

附 則

4. 著作權法（抜粋）

第 3 1 条

(1)

(2)

(3)

5. 著作権法施行令（抜粋）

第1条の3 31 86 102 25
 118

(1)

(2) 22 26

(3)

(4)

(5)

(6)

)

6. 公文書館法

第1条

第2条

第3条

第4条

第5条 11 79

第6条

第7条

附 則 抄

7. 博物館法（抜粋）

第1条 24 207

第2条

25 118
29 11 103

第3条

(1)

(2)

(3)

(4)

(5)

(6)

(7)

(8)

25 214

(9)

(10)

(11)

第23条

8. 子どもの読書活動の推進に関する法律

第1条

第2条

第3条

第4条

第5条

第6条

第7条

第8条

第9条

第10条

第11条

附 則

9. 文字・活字文化振興法

第1条

第2条

第3条

第4条

第5条

第6条

第7条

第8条

第9条

第10条

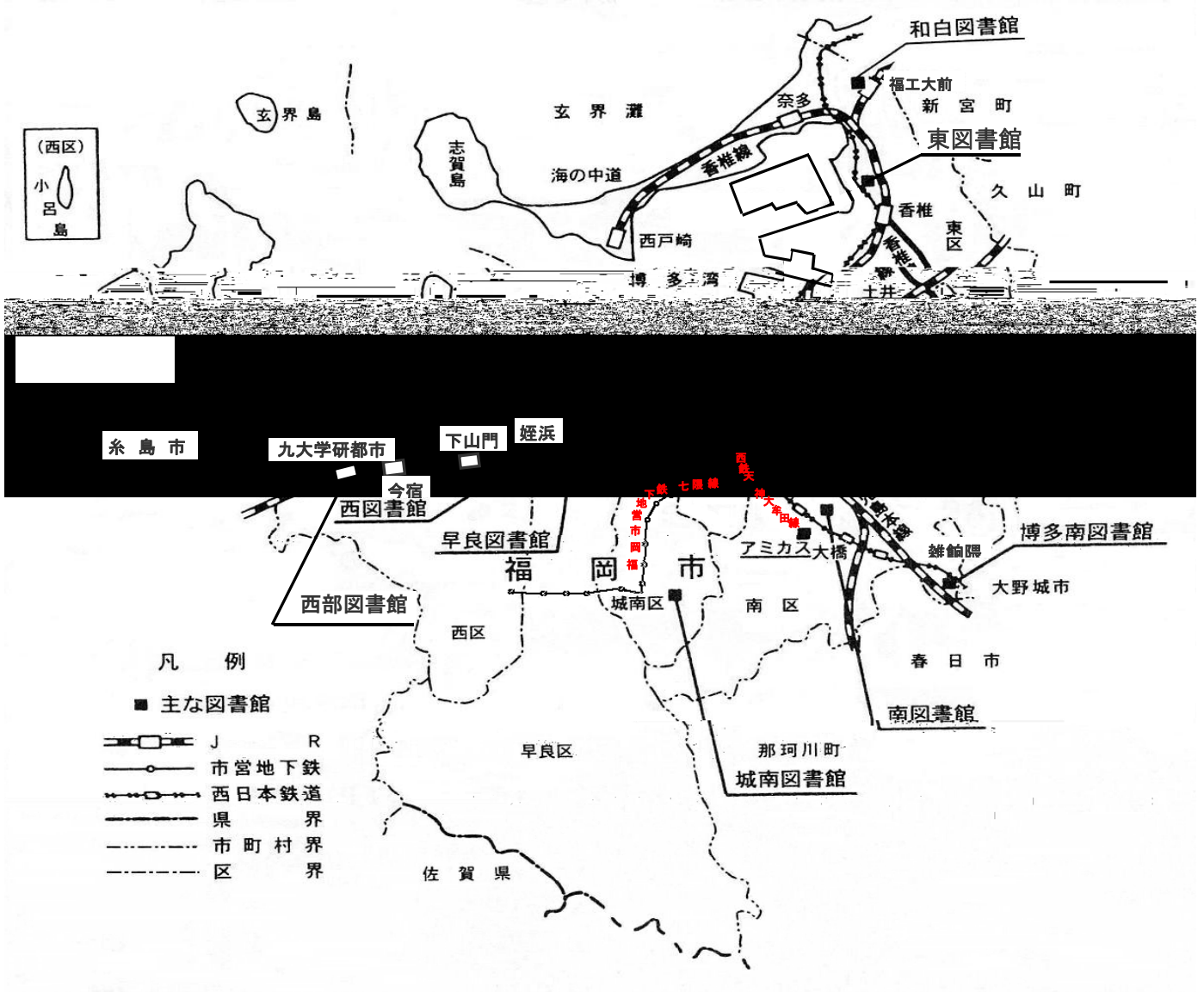
第11条

第12条

附 則

VI. 福岡市勢概要

1. 図書館設置配置図



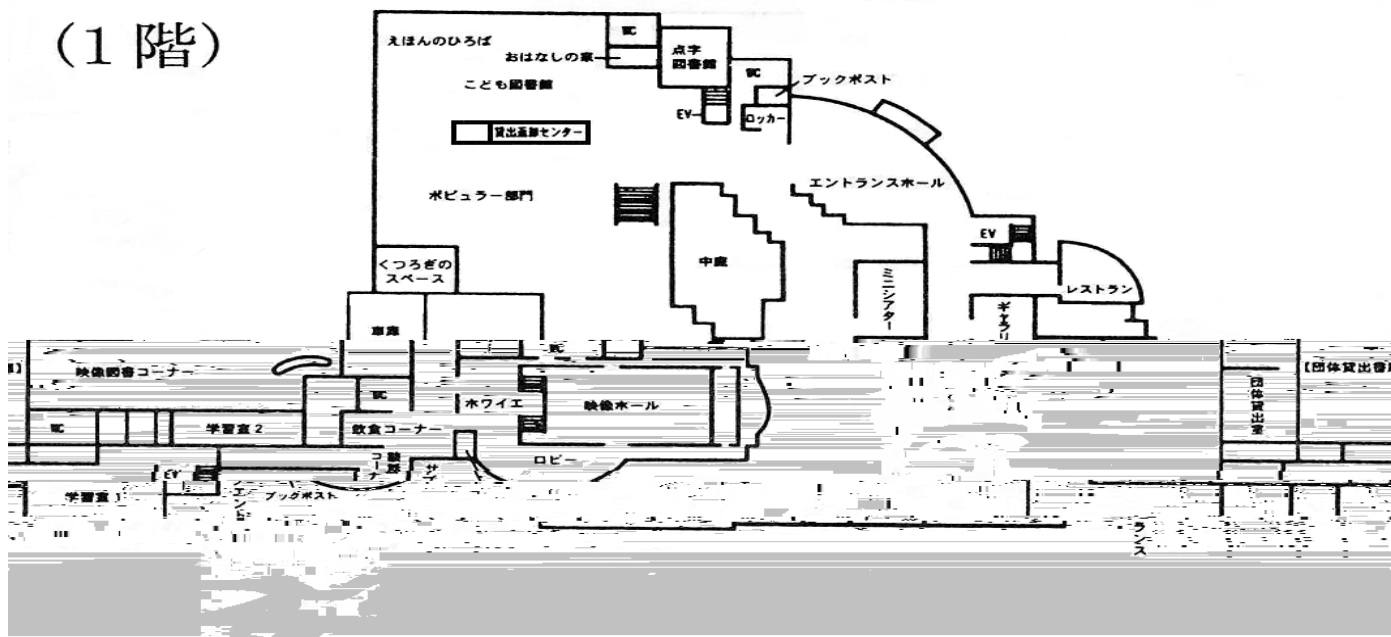
2. 面積、人口、世帯数

25

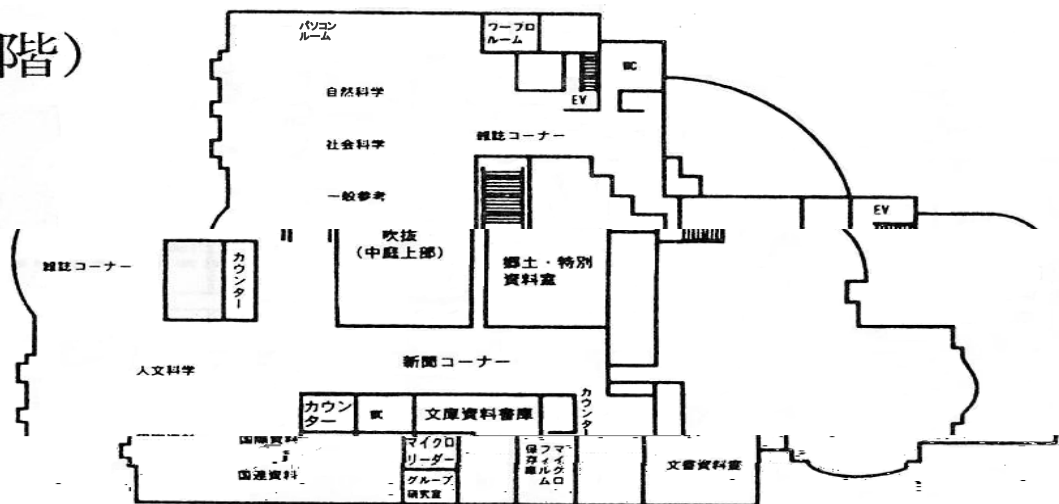
	k		
	341.70	1,494,978	734,457
	68.36	297,895	137,777
	31.47	219,449	130,399
	15.16	185,035	111,835
	30.98	251,637	116,378
	16.02	128,899	63,238
	95.88	213,446	92,650
	83.83	198,617	82,180

- (1) 24 10
- (2) 22
- (3)

(1階)



(2階)



(3階)

