

# 図書館要覧

平成24年度



福岡市総合図書館

FUKUOKA CITY PUBLIC LIBRARY


		■

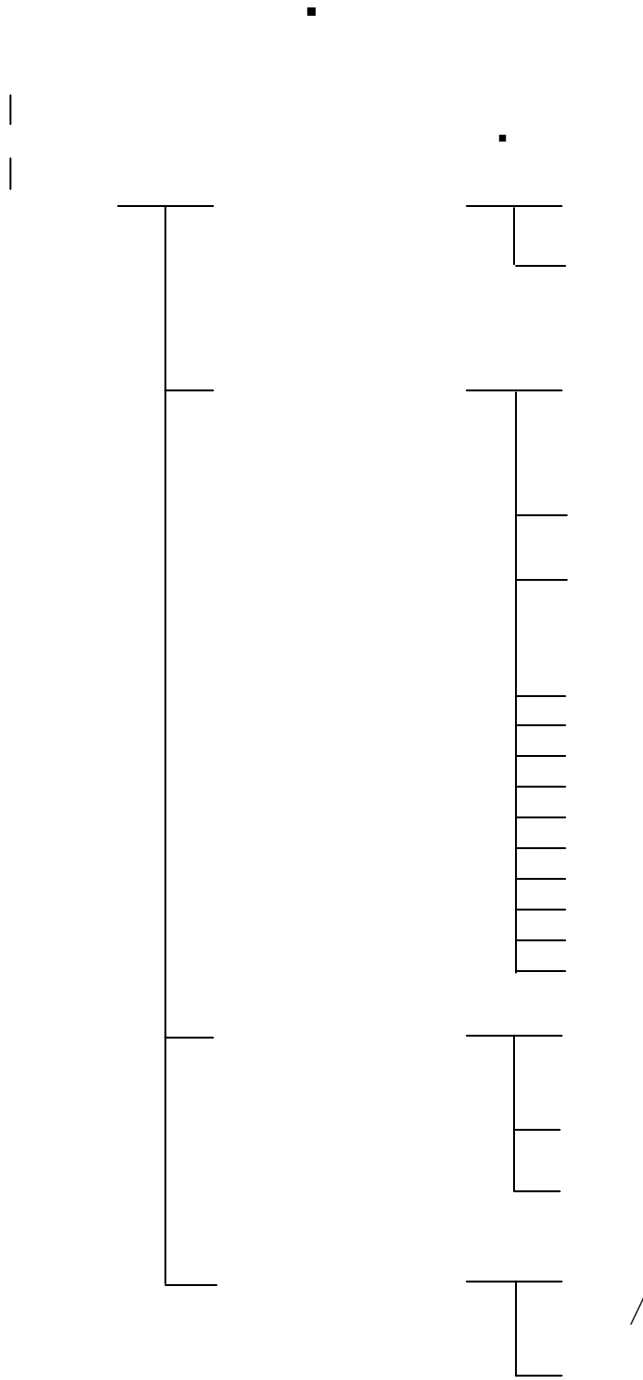
# 目 次

I. 沿革	1
II. 運営組織と予算	2
1. 運営組織	2
2. 予算	3
III. 施設概要	4
1. 総合図書館の施設概要	4
2. 分館の施設概要	5
IV. 図書館活動	6
1. 図書資料部門	6
総合図書館の概要	6
分館の概要	7
総合図書館・分館の活動及び実績	7
2. 文書資料部門	20
文書資料部門の概要	20
文書資料部門の活動及び実績	21
3. 映像資料部門	24
映像資料部門の概要	24
映像資料部門の活動及び実績	25
4. 広報活動	28
5. 研究活動	28
6. 九州国連寄託図書館	29
7. 福岡市立点字図書館	30
8. 他施設図書室とのネットワーク	31
9. 図書返却ポスト	31
10. 大学図書館とのネットワーク	31
11. 福岡市総合図書館運営審議会	32
V. 条例、関係規則等	33
1. 福岡市総合図書館条例	33
2. 福岡市総合図書館条例施行規則	38
3. 図書館法	47
4. 著作権法（抜粋）	49
5. 著作権法施行令（抜粋）	50
6. 公文書館法	50
7. 博物館法（抜粋）	51
8. 子どもの読書活動の推進に関する法律	52
9. 文字・活字文化振興法	53
VI. 福岡市勢概要	56



## Ⅱ. 運営組織と予算 (平成24年5月1日現在)

### 1. 運営組織



		■	■	■
		■	■	■
		■	■	■

/								
			■			■	■	■
			■				■	■
						■	■	■

/												
			■		■	■	■	■	■	■	■	■

2. 予算

<table border="1"> <tr><td> </td></tr> <tr><td> </td></tr> <tr><td> </td></tr> <tr><td> </td></tr> <tr><td> </td></tr> <tr><td> </td></tr> </table>							<table border="1"> <tr><td> </td></tr> <tr><td> </td></tr> <tr><td> </td></tr> <tr><td> </td></tr> <tr><td> </td></tr> <tr><td> </td></tr> </table>																
<table border="1"> <tr><td> </td></tr> <tr><td> </td></tr> </table>			<table border="1"> <tr><td> </td></tr> <tr><td> </td></tr> </table>																				
<table border="1"> <tr><td> </td></tr> <tr><td> </td></tr> <tr><td> </td></tr> <tr><td> </td></tr> <tr><td> </td></tr> <tr><td> </td></tr> <tr><td> </td></tr> <tr><td> </td></tr> <tr><td> </td></tr> <tr><td> </td></tr> <tr><td> </td></tr> </table>												<table border="1"> <tr><td> </td></tr> <tr><td> </td></tr> <tr><td> </td></tr> <tr><td> </td></tr> <tr><td> </td></tr> <tr><td> </td></tr> <tr><td> </td></tr> <tr><td> </td></tr> <tr><td> </td></tr> <tr><td> </td></tr> <tr><td> </td></tr> </table>											
<table border="1"> <tr><td> </td></tr> <tr><td> </td></tr> </table>			<table border="1"> <tr><td> </td></tr> <tr><td> </td></tr> </table>																				
<table border="1"> <tr><td> </td></tr> <tr><td> </td></tr> </table>			<table border="1"> <tr><td> </td></tr> <tr><td> </td></tr> </table>																				

- 
- 
- /
- /
- /
- /
- /
- 
- /
- /
- /
- /
- /
- /
- /
- /
- /
- 
- /
- /
- 
- /
- /
- 
-

### III. 施設概要

#### 1. 総合図書館の施設概要

092-852-0600  
092-852-0609  
平成8年6月29日

▪  
▪

			▪
			▪
			▪
			▪
			▪
			▪
			▪

			■
			■
			■
			■
			■
			■
			■

2,024,255

2. 分館の施設概要

東図書館

■ ■ ■

和白図書館

■ ■ ■

博多図書館

■ ■ ■

博多南図書館

■ ■ ■

中央図書館

■ ■ ■

南図書館

■ ■ ■

城南図書館

■ ■ ■



早良図書館

・  
・  
・

西図書館

・  
・  
・

西部図書館

・  
・  
・

IV. 図書館活動

1. 図書資料部門

総合図書館の概要

・

1

・

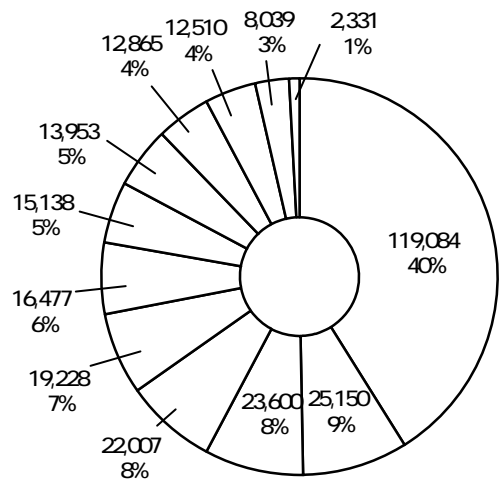
・  
・  
・



**分館の概要**

- 
  
- 
  
- 
  
- 

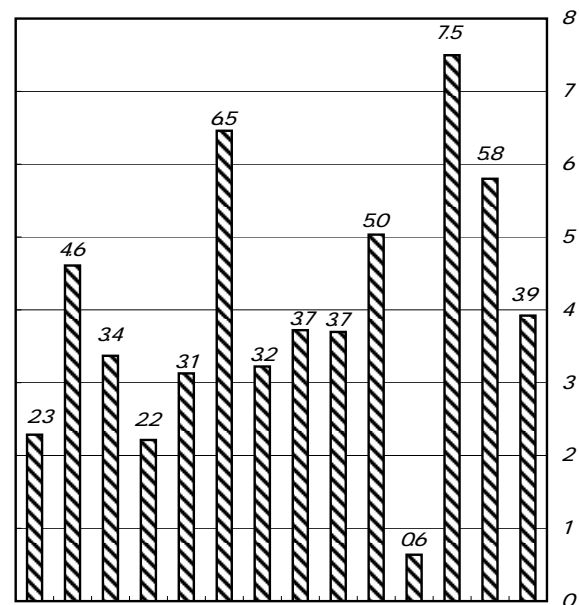
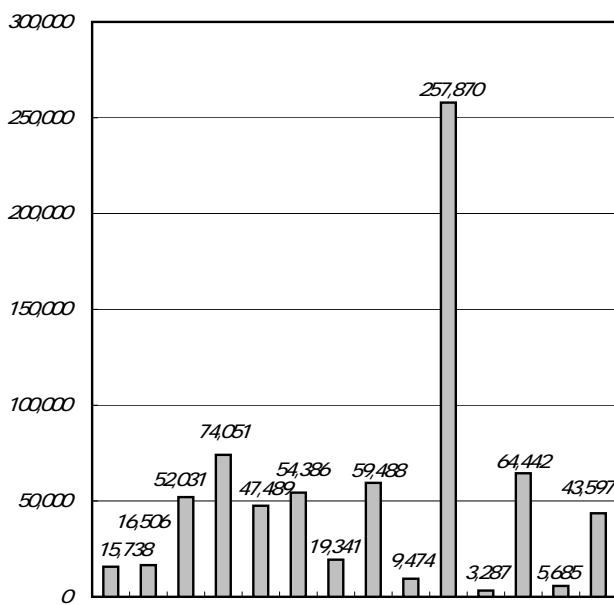
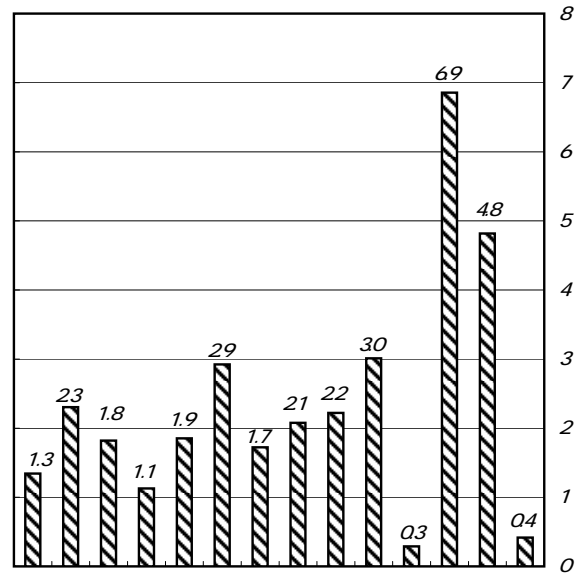
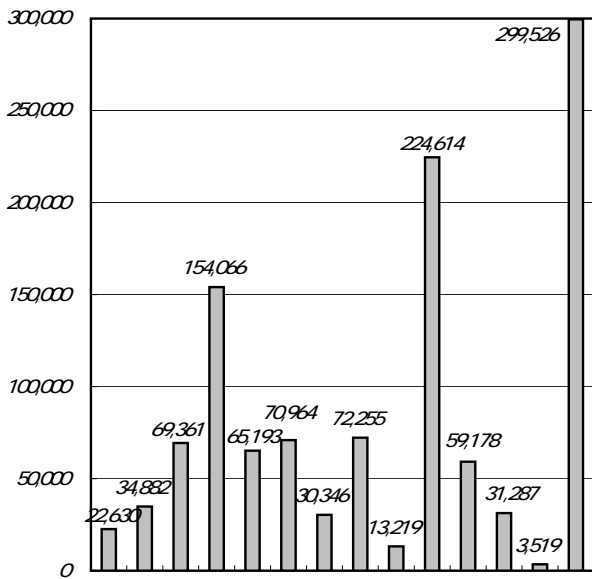
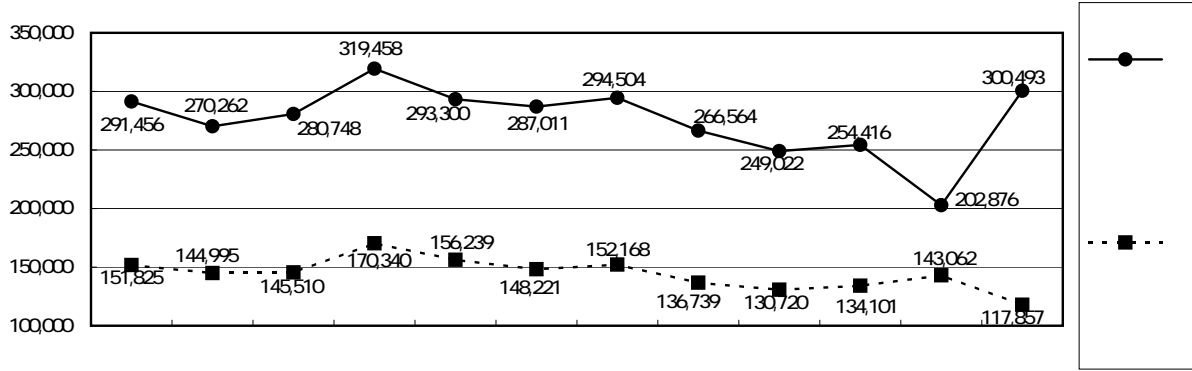
**総合図書館・分館の活動及び実績**

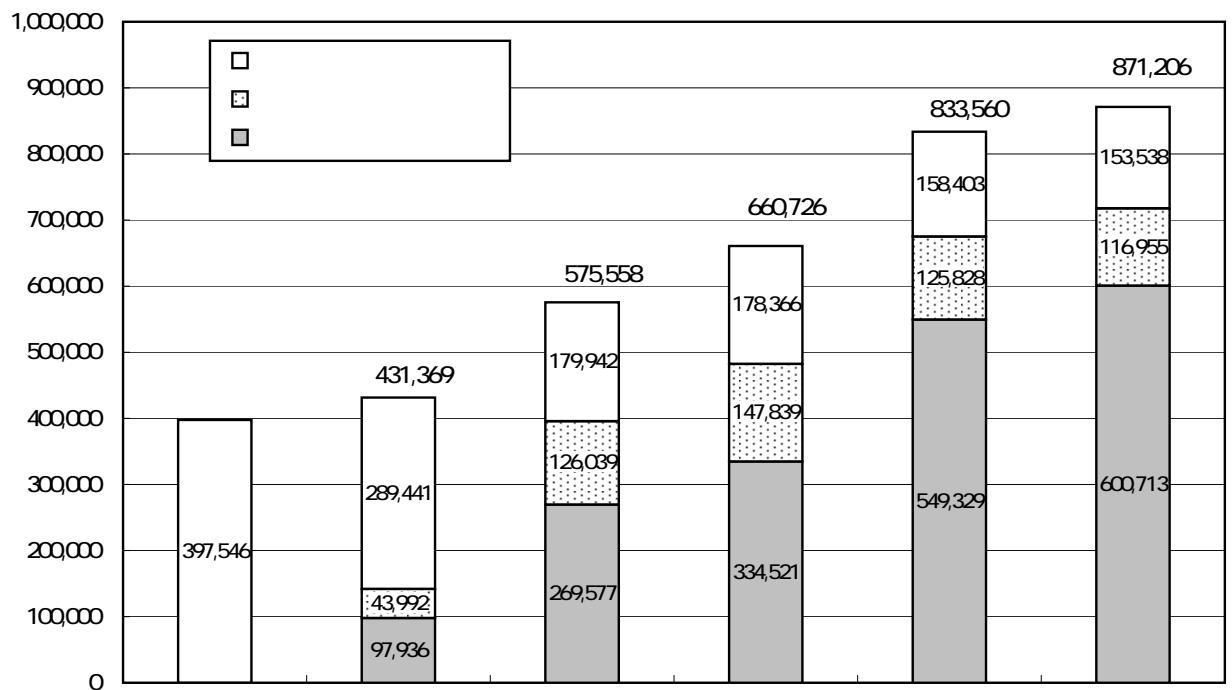
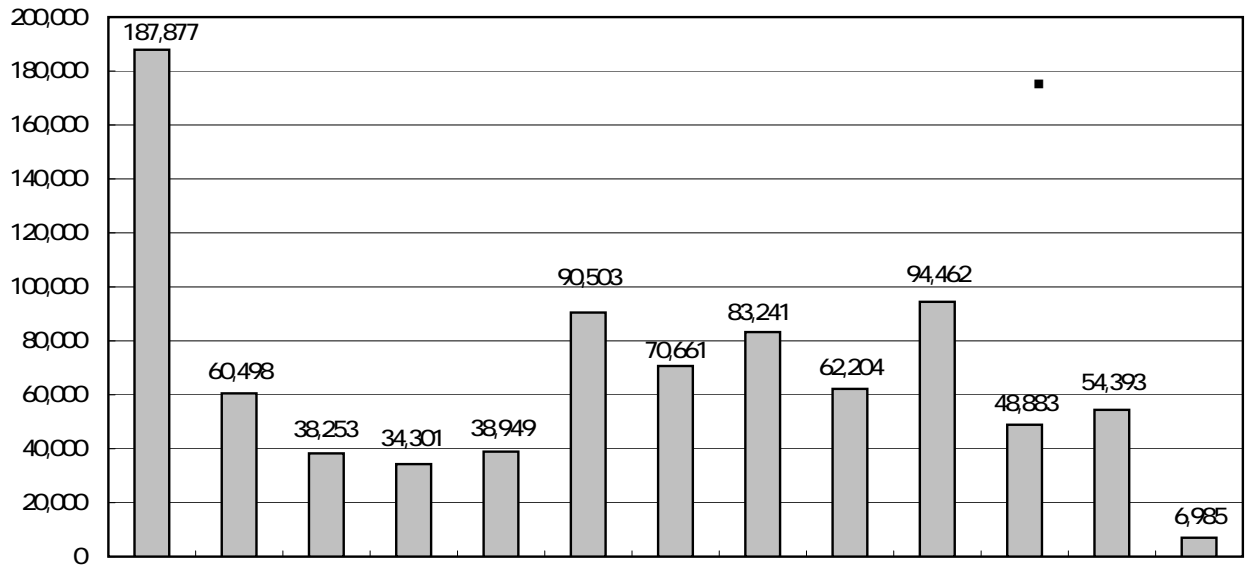












				■		■
						■
				■		■

■

A	1			■	■	■	■
						■	■
				■		■	■
						■	■
	2				■		■
					■		■
	3				■		■
					■		■
4				■	■	■	
5				■		■	
				■		■	
6				■		■	
				■		■	
7				■		■	
				■		■	
8				■		■	
				■		■	
9				■		■	
				■		■	
10				■		■	
				■		■	
11				■	■	■	
12				■		■	
				■		■	





■


		■		■	■	■

■

			■	■
			■	■
			■	■

			■		■
			■		■
			■		■
			■		■
			■		■
			■		■
			■		■
			■		■
			■		■
			■		■
			■		■

■

■



■


		■		■		■	
		■		■		■	
		■		■		■	
		■		■		■	
		■		■		■	
		■		■		■	
		■		■		■	

■  
■  
■  
■  
■  
■  
■

■


■

			■	■	■	■	
			■	■	■	■	
			■	■	■	■	
			■	■	■	■	
			■	■	■	■	

■  
■  
■  
■  
■

▪

			▪		▪
			▪		
			▪		
			▪		
				▪	▪
				▪	▪
			▪		▪
			▪		
			▪		
			▪		
			▪		▪
			▪		▪


					▪		▪ ▪ ▪

		%
		▪
		▪

## 2. 文書資料部門

### 文書資料部門の概要

1

▪

▪

▪

▪

▪


**文書資料部門の活動及び実績**






			▪	▪
			▪	▪
			▪	▪
			▪	▪

			▪	▪
			▪	▪

		%	▪	
			▪	▪
			▪	▪
			▪	▪
			▪	▪
			▪	▪
			▪	▪
			▪	▪
			▪	▪

▪     ▪

■

			■
			■ [ ■ ■ ■

			■ ■ ■ ■
			■

### 3. 映像資料部門

#### 映像資料部門の概要

▪

[ ]

1

▪

▪

▪




\_\_\_\_\_

▪

[ : ]

▪

▪


▪

	▪

			▪ ▪
			▪ ▪
			▪ ▪
			▪ ▪
			▪ ▪
			▪ ▪
			▪ ▪
			▪ ▪
			▪ ▪
			▪ ▪
			▪ ▪

ウ 講演会

行事名	期間	内容
特別講演 「映画の彼方から此方へ」	6月3日(金)	映像作家かわなかのぶひろ氏がナビゲーターとなり、映画を成りたたせているそもそもの原理へフィード・バックすることを通じて、今日の映像の有るべき姿を探求する。
伊奈新裕特別講演会	6月4日(土)	日本を代表する映像作家が語る、映像の過去・現在・未来。 「ビデオアートからメディアアートへ」

(3) 資料の利用状況(平成23年度)

区分	映像ホール・シネラ		ミニシアター		CD等貸出		ビデオ等貸出	
	入館者	1回平均	入館者	1回平均	貸出数	1日平均	貸出数	1日平均
	人	人	人	人	点	点	点	点
4月	1,405	32	672	26	6,285	242	3,318	128
5月	2,787	65	653	27	5,894	246	3,083	128
6月	1,422	30	663	27	5,738	230	2,950	118
7月	3,740	80	677	25	6,072	225	3,156	117
8月	2,513	63	745	31	5,473	228	2,800	117
9月	2,886	70	819	33	5,806	232	2,954	118
10月	1,388	35	699	32	6,094	234	2,886	111
11月	3,772	86	529	22	5,410	225	2,514	105
12月	717	21	577	25	5,344	232	2,390	104
1月	1,140	35	630	29	5,201	236	2,399	109
2月	1,201	33	525	22	5,773	241	2,526	105
3月	348	35	524	28	4,712	248	2,034	107
計[平均]	23,319	[50]	7,713	[27]	67,802	[235]	33,010	[114]

※映像ホール・シネラの入場者には、貸館による自主上映の入場者(959人/13回)を含む。

#### 4. 広報活動


#### 5. 研究活動

図書館各部門において調査研究を行い、その成果を報告するため、研究紀要を発行する。


6.



Depository Library

九州国連寄託図書館

% % %

1

%  
%  
%

■

% %

■

			■

■



## 7. 福岡市立点字図書館

■

■

■


■	■	
■	■	
■	■	
■	■	

	■
■	■
■	■
■	■



## 8. 他施設図書室とのネットワーク


## 9. 図書返却ポスト

					■ ■ ■ ■ ■■ ■ ■
					■ ■ ■ ■ ■■ ■ ■
					■ ■ ■ ■ ■■ ■ ■
					■■ ■ ■ ■ ■ ■■ ■ ■ ■ ■
					■■ ■ ■ ■ ■ ■■ ■ ■ ■ ■

## 10. 大学図書館とのネットワーク

■

■

■

■

■

■

11. 福岡市総合図書館運営審議会

	<p>・</p> <p>・</p>

## V. 条例, 関係規則等

### 1. 福岡市総合図書館条例

第1条

第2条

第3条

第4条

第5条

第6条

第7条

第8条

第9条

第10条

第11条

第12条

■

第13条

第14条

第 1 5 条

第 1 6 条

第 1 7 条

第 1 8 条

第 1 9 条

附 則

附 則

附 則

附 則

附 則


		▪	

			▪	▪	▪	▪

			▪	▪	▪	▪
			▪	▪	▪	▪



## 2. 福岡市総合図書館条例施行規則

第1条

第2条

第3条

- 
- 
- 
- 
- 
- 
- 
- 
- 
- 
- 
- 
- 
- 
- 
- 
- 
- 
- 
-



第7条

- 
- 
- 
- 

第8条

第9条

第10条

第11条

第12条

第13条

- 
- 

第14条

第15条

▪▪

▪

第 16 条

- 
- 
- 

第 17 条

第 18 条

第 19 条

- 
- 
- 
- 

第 20 条

- 
- 
- 
- 
- 
- 

第 21 条

- 
- 
-

- 
- 
- 

**第 2 2 条**

- 
- 
- 

- 
- 
- 

- 
- 
- 

- 
- 

**第 2 3 条**

**第 2 4 条**

- 

**第 2 5 条**

第 2 6 条

第 2 7 条

▪  
▪  
▪  
▪  
▪

第 2 8 条

▪  
▪  
▪

第 2 9 条

第 3 0 条

第 3 1 条

第 3 2 条

第 3 3 条

/  
/

第 3 4 条

第 3 5 条

第 3 6 条

第 37 条

第 38 条

第 39 条

附 則

附 則

附 則

附 則

附 則

附 則

附 則

附 則

附 則

附 則

附 則

附 則

附 則

附 則

附 則

附 則

附 則


▪  
▪






### 3. 図書館法

第1条

第2条

第3条

■

■

■

■

■

■

■

■

■

■

第4条

■

■

第5条

■

■

■

■

■

■

■

■

■

■

■

第6条

第8条

第9条

第10条

第11条及び第12条

第13条

第14条

第15条

第16条

第17条

第20条

第21条及び第22条

第23条

▪  
▪

第 2 4 条

第 2 5 条

第 2 6 条

第 2 7 条

第 2 8 条

第 2 9 条

附 則

#### 4. 著作權法（抜粋）

第 3 1 条

▪  
  
▪  
  
▪

## 5. 著作権法施行令（抜粋）

### 第1条の3

■

■

■

■

■

■

■

## 6. 公文書館法

### 第1条

### 第2条

### 第3条

### 第4条

■

### 第5条

### 第6条

第7条

附 則 抄

■

■

7. 博物館法（抜粋）

第1条

第2条

第3条

■

■

■

■

■

■

■

▪

▪

▪

▪

▪

## 第23条

# 8. 子どもの読書活動の推進に関する法律

## 第1条

## 第2条

## 第3条

## 第4条

## 第5条

## 第6条

▪

## 第7条

第8条

第9条

第10条

第11条

附 則

## 9. 文字・活字文化振興法

第1条

第2条



第3条

第4条

第5条

第6条

第7条

第8条

第9条

第10条

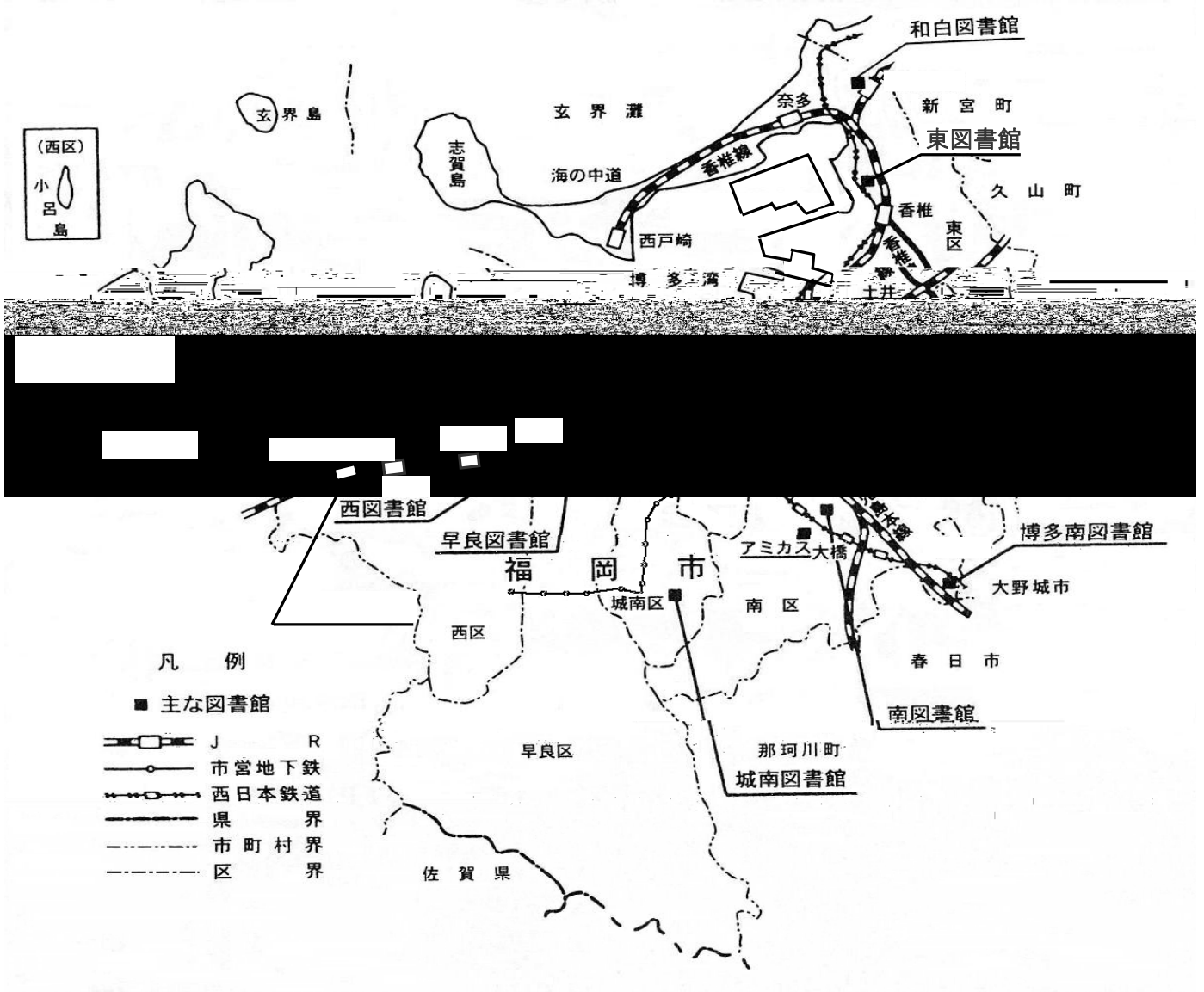
第 1 1 条

第 1 2 条

附 則

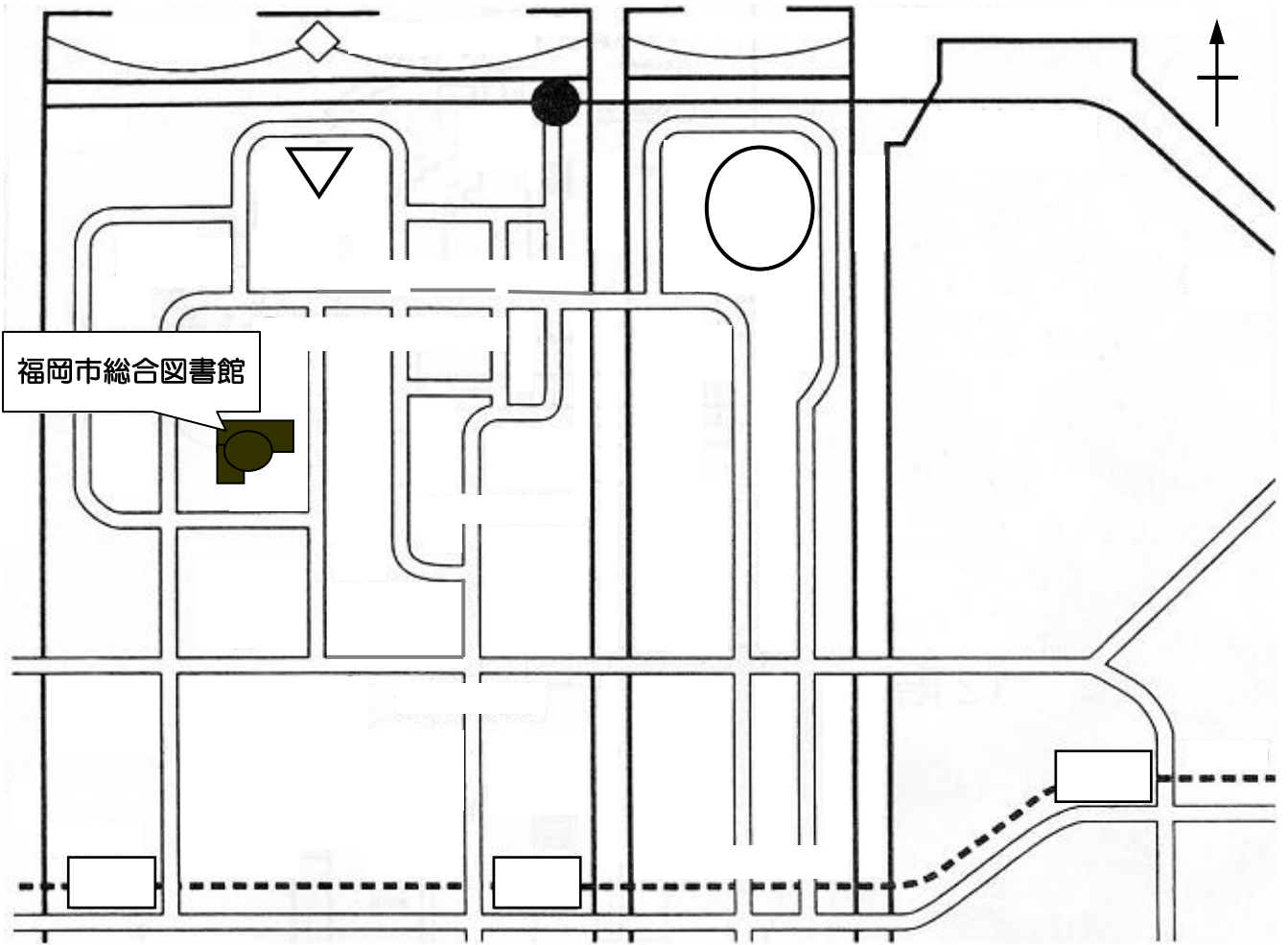
# VI. 福岡市勢概要

## 1. 図書施設配置図

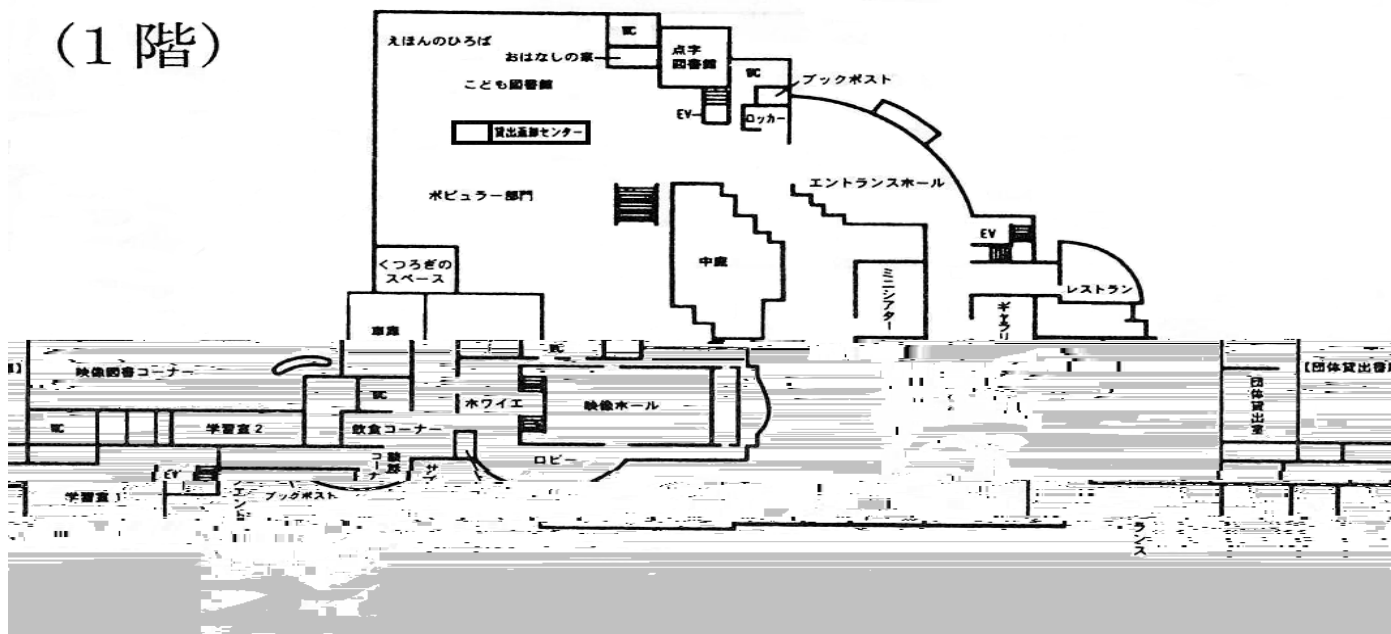


## 2. 面積、人口、世帯数

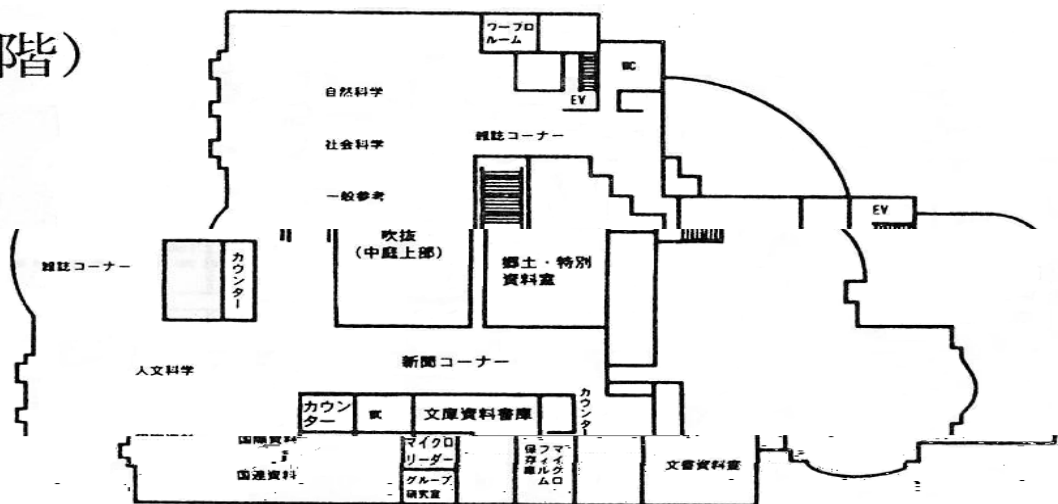
		■	■ ■
		■	■
		■	■
		■	■
		■	■
		■	■
		■	■



# (1階)



# (2階)



# (3階)

