

# 精神保健福祉センター一年報

平成24年度

福岡県精神保健福祉センター



# 目 次

I. センターの概要	.....	1
	.....	3
	.....	4
	.....	6
	.....	6
	.....	7
	.....	8
II. 業務実績	.....	9
	.....	11
	.....	13
	.....	16
	.....	19
	.....	20
	.....	31
	.....	36
	.....	41
	.....	46
10	.....	50
11	.....	59
12	.....	64
13	.....	66
14	.....	67
III. 資 料	.....	69
	.....	71
	.....	72



# I. センターの概要

1. 沿革
2. 業務の概要
3. 組織
4. 職員構成
5. 施設の位置及び平面図
6. 歳入歳出決算状況



# 1. 沿 革

25

26

40

41 11

49

63

19

14

14

22

## 2. 業務の概要



11

12

13

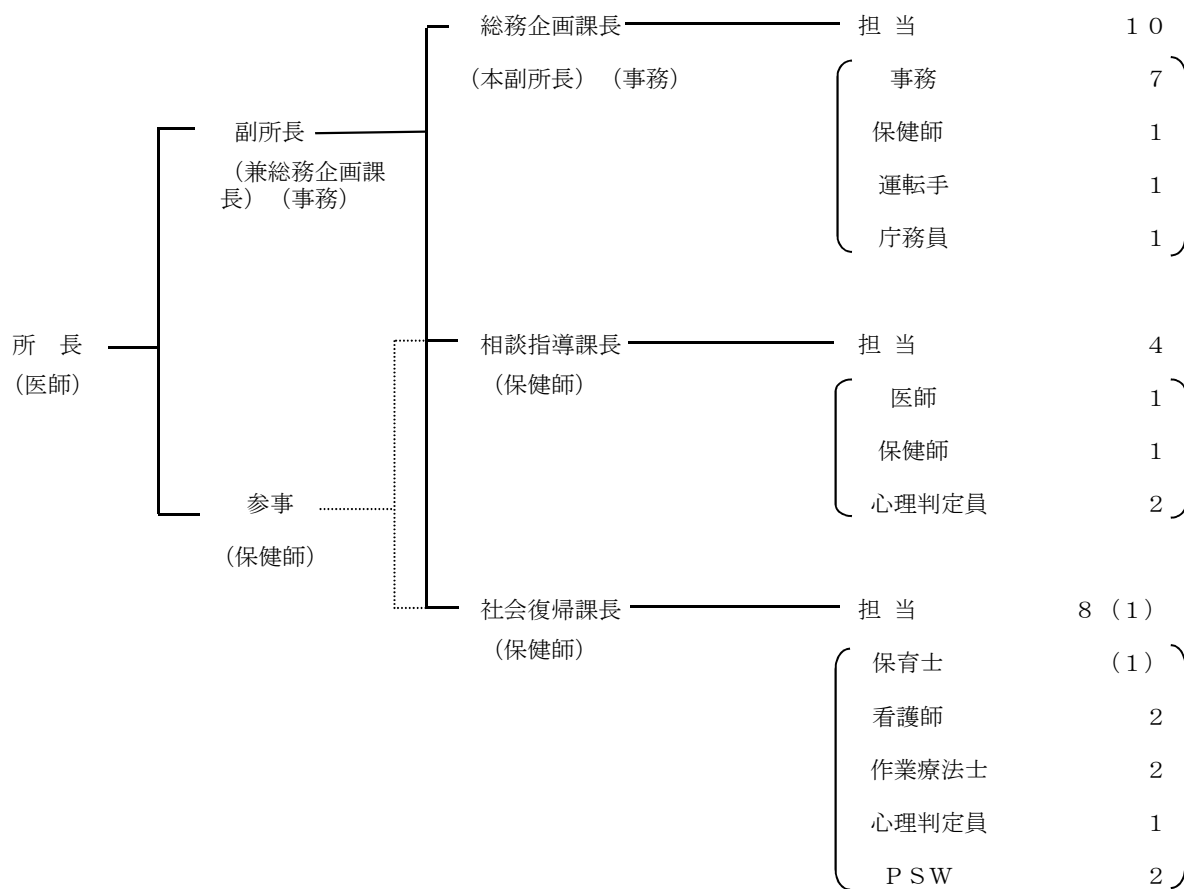
52

14

45

15

### 3. 組 織



注1：（ ）は、育児休業中の職員で内数

注2：P S Wは、非常勤嘱託職員

### 4. 職 員 構 成 (平成24年5月1日現在)

	医 師	一般事務	保育士	看護師	心理判定員	保健師	作業療法士	P S W	運転手	庁務員	計
所 長	1										1
総務企画課		8				2			1	1	1 2
相談指導課	1				2	2					5
社会復帰課			1 (1)	2	1	1	2	2			9 (1)
計	2	8	1 (1)	2	3	5	2	2	1	1	2 7 (1)

## 5. 施設の位置及び平面図

所在地 〒816-0804 春日市原町3丁目1番地7南側2F

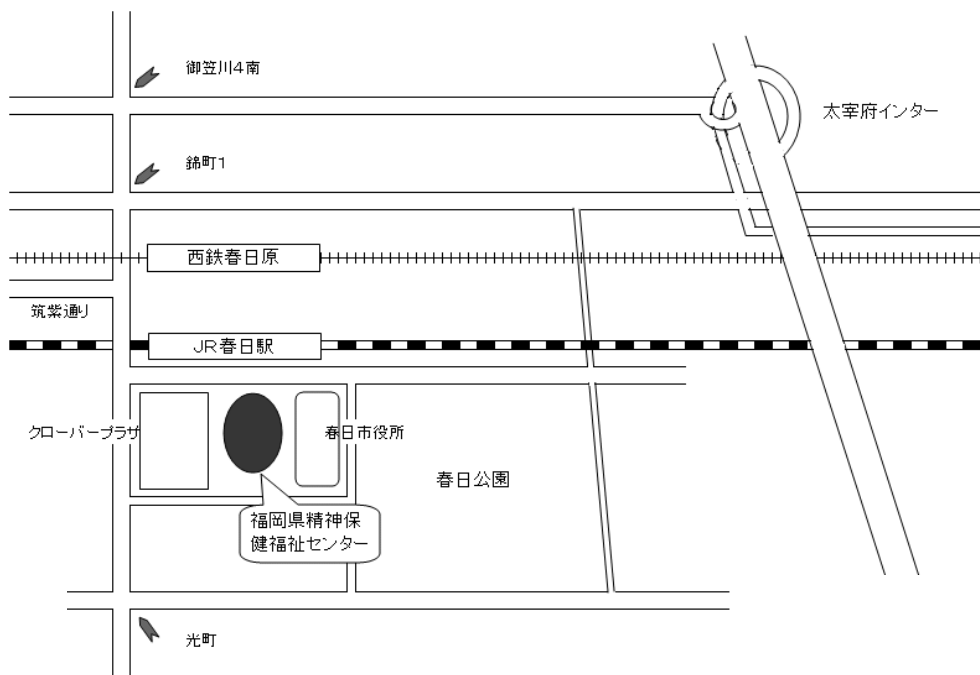
092-582-7510

092-582-7505

092-582-7500

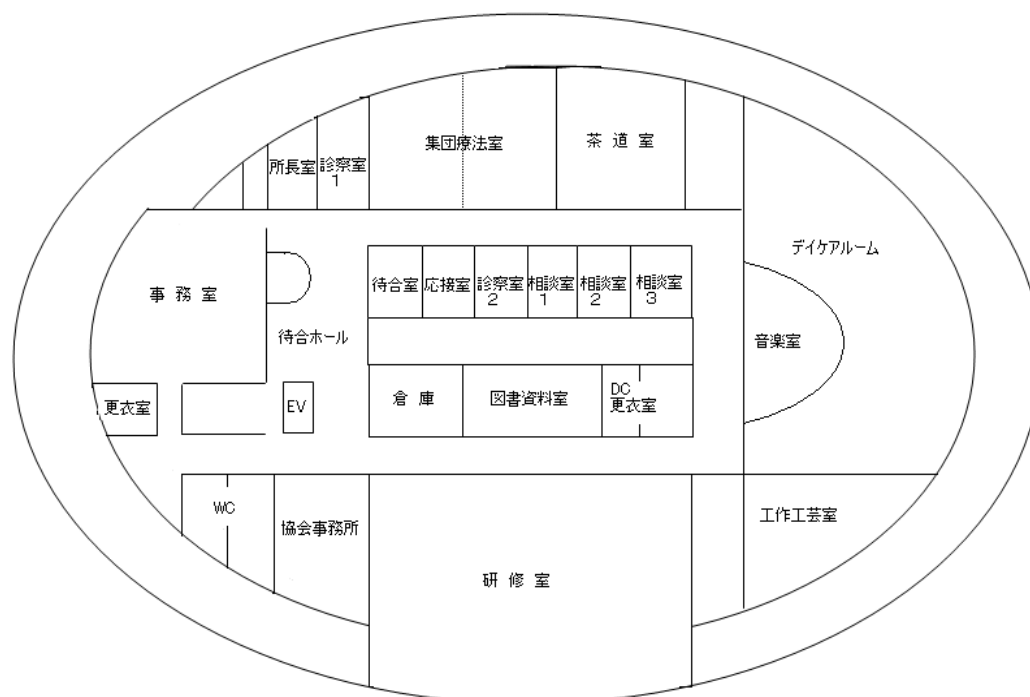
092-582-7400

092-582-7530



建築物 構造 鉄筋コンクリート造3階建内2階

面積 1,338.51 m<sup>2</sup>



## 6. 歳入歳出決算状況

### (1) 歳 入

(一般会計)

(単位:千円)

歳入科目		平成23年度決算額	平成24年度決算額
使用料及び手数料		12,185	14,385
内 訳	使 用 料	(135)	(130)
	手 数 料	(12,050)	(14,255)
諸 収 入		77	63
内 訳	庁舎維持負担金	( 0)	( 0)
	雑 入	(77)	(63)
合 計		12,262	14,448

### (2) 歳 出

(一般会計)

(単位:千円)

歳出科目	平成23年度決算額	平成24年度決算額
① 報 酬	11,956	11,032
② 賃 金	0	2,325
③ 報償費	4,947	4,682
④ 需用費	4,105	3,816
⑤ 役務費	26,600	25,750
⑥ 委託料	0	0
⑦ 使用料及び賃借料	1,302	1,264
⑧ 備品購入費	0	0
合 計	48,910	48,869

## Ⅱ. 業 務 実 績

1. 技 術 指 導 ・ 技 術 援 助
2. 教 育 研 修
3. 普 及 啓 発
4. 調 査 研 究
5. 精 神 保 健 福 祉 相 談
6. 思 春 期 精 神 保 健 事 業
7. アルコール・薬物関連問題事業
8. 心の健康づくり推進事業
9. 自 殺 対 策 事 業
10. 精 神 障 害 者 社 会 復 帰 事 業
11. ひきこもり対策推進事業
12. 精神医療審査会の審査に関する事務
13. 自立支援医療費（精神通院）
14. 精 神 障 害 者 保 健 福 祉 手 帳



# 1. 技術指導・技術援助

## (1) 保健福祉環境事務所に対する援助

1 1 1 2

1 1


1 2

	6	135			1	30							1	2	8	167
	5	144			2	30			9	79					16	253
	2	45	1	1	1	30			1	1			2	2	7	79
	5	98			1	20									6	118
	<b>18</b>	<b>422</b>	<b>1</b>	<b>1</b>	<b>5</b>	<b>110</b>	<b>0</b>	<b>0</b>	<b>10</b>	<b>80</b>	<b>0</b>	<b>0</b>	<b>3</b>	<b>4</b>	<b>37</b>	<b>617</b>
	1	37					1	5					2	2	4	44
	4	94							1	1			2	2	7	97
	4	63			1	58			1	2			1	1	7	124
	<b>9</b>	<b>194</b>	<b>0</b>	<b>0</b>	<b>1</b>	<b>58</b>	<b>1</b>	<b>5</b>	<b>2</b>	<b>3</b>	<b>0</b>	<b>0</b>	<b>5</b>	<b>5</b>	<b>18</b>	<b>255</b>
	4	136			2	54			2	7			2	5	10	202
	4	122	1	25	3	100			5	8			3	4	16	259
	<b>8</b>	<b>258</b>	<b>1</b>	<b>25</b>	<b>5</b>	<b>154</b>	<b>0</b>	<b>0</b>	<b>7</b>	<b>15</b>	<b>0</b>	<b>0</b>	<b>5</b>	<b>9</b>	<b>26</b>	<b>461</b>
									1	1					1	1
					1	50			1	1			1	1	3	52
	<b>35</b>	<b>874</b>	<b>2</b>	<b>26</b>	<b>12</b>	<b>372</b>	<b>1</b>	<b>5</b>	<b>21</b>	<b>100</b>	<b>0</b>	<b>0</b>	<b>14</b>	<b>19</b>	<b>85</b>	<b>1396</b>

(2) その他の関係機関への技術指導・技術援助

1 3

1 4

1 1

1 3

--	--	--	--	--	--	--	--	--	--	--	--	--	--	--	--

4

	18	251			5	331			19	122	1	6	3	5	46	715
	10	88			6	155			37	2169			3	3	56	2415
	4	59			1	100							2	2	7	161
									1	1						1
									3	3			4	434	7	437
													7	17	7	17
					2	50			1	8					3	58
	2	45							3	86	2	11			7	142
	1	100			1	120							1	3	3	223
	6	104			3	96			1	1			1	20	11	221
	6	84	3	340					1	1			1	80	11	505
	3	29													3	29
	50	760	3	340	18	852	0	0	66	2391	3	17	22	564	162	4924

(3) 医療観察法



## 2. 教育 研 修

### (1) 概 要

24

	<p>5 9</p>	<p>講演1「精神保健福祉行政の現状と今後の方向性」 下野 正健 福岡県精神保健福祉センター 所長 講演2「心の病について」 仁田坂 洋子 福岡県精神保健福祉センター 相談指導課 講演3「相談の受け方について」 猪毛尾 和美 福岡県精神保健福祉センター 相談指導課 4 福岡県保健医療介護部 健康増進課こころの健康づくり推進室 講演4「精神保健福祉にかかる自立支援医療等申請業務について」 横尾 利久 福岡県精神保健福祉センター 総務企画課 河上 佳之 //</p>	<p>91 15 64 12</p>
	<p>12 25</p>	<p>精神保健福祉関係機関職員・家族支援研修会</p>	<p>358 21 37 34 63 25 3 16 24 30 34 13 28 30</p>

	6 20 ( )	1 24	27 19 8
	10 17 ( )	2	29 14 2 12 1
	12 25	3	
	2 20	4	27 20 2 5 52 17 25 9 1

35

40

46.48

60

## (2) 来所による見学・実習

当センターでは、他機関からの見学・実習の受け入れをしている。平成24年度の実績は表2-1に示すとおりである。

表2-1 来所による見学・実習実績

期日	所属	対象者	内容	人数	日数	延人数
H24.4.25	九州大学大学院 人間環境学府	学生(臨床心理学専攻)	施設見学 業務説明	28	1	28
H24.5.29～5.30	福岡大学 医学部医学科	学生(医師)	実習	4	2	8
H24.6.4～6.15	久留米大学 文学部社会福祉学科	学生(精神保健福祉士)	実習	2	10	20
H24.6.6～6.7	福岡大学 医学部医学科	学生(医師)	実習	4	2	8
H24.6.15	福岡リハビリテーション専門学校 作業療法学科	学生(作業療法士)	施設見学 業務説明	6	1	6
H24.6.27～7.13	福岡県立大学 人間社会学部社会福祉学科	学生(精神保健福祉士)	実習	3	10	30
H24.7.23～8.3	麻生医療福祉専門学校福岡校 精神保健福祉士通信課程	学生(精神保健福祉士)	実習	1	10	10
H24.8.27～9.7	筑紫女学園大学 文学部人間福祉学科	学生(精神保健福祉士)	実習	2	10	20
H24.9.10	福岡教育大学 福祉社会教育コース	学生(社会福祉士)	施設見学 業務説明	5	1	5
H24.9.24～10.5	九州医療専門学校 精神保健福祉士通信学科	学生(精神保健福祉士)	実習	3	10	30
H25.1.25	八女筑後看護専門学校	学生(看護)	施設見学 業務説明	42	1	42
合 計				100	58	207

### 3. 普及啓発

#### (1) 平成24年度刊行物

- ・精神保健福祉センター年報 23年度
- ・精神保健福祉ニュース 第26号
- ・精神保健福祉社会資源名簿 第11版
- ・平成23年度 精神障害者地域支援事業報告書
- ・福岡県ひきこもり対策推進事業業務報告書
- ・ひきこもりのリーフレット〔改訂〕

#### (2) 講演

保健福祉環境事務所、関係諸機関、一般等、他機関からの依頼に応じて講演を行った。対象機関別実績は表3-1、講演内容別実績は表3-2、講演派遣状況は表3-3のとおりである。

表3-1 対象機関別 実績

依頼元機関	回数	対象者人数
保 健 所	29	790
行政機関（市町村以外）	1	60
市 町 村	6	135
労 働	2	75
学 校 ・ 学 生 教 育	5	176
そ の 他 の 機 関	4	340
合 計	47	1,576

表3-2 講演内容別 実績

内 容	回数
地 域 支 援	10
う つ ・ 自 殺 関 連	16
心 の 健 康 づ く り	9
社 会 復 帰	3
ア ル コ ー ル	1
そ の 他	8
計	47

表3-3 講演派遣状況

	日付	事業名	講演テーマ	人数	対応職員
1	4月24日	市町村研修会	心の健康づくり健診について	15	医師
2	4月24日	市町村研修会	心の健康づくり健診について	15	保健師
3	5月31日	市町村研修会	心の健康づくり健診について	20	医師
4	6月13日	保健所会議	自殺対策について	26	保健師
5	6月15日	学生講義	精神保健福祉について	6	作業療法士
6	6月27日	学生講義	精神保健福祉について	3	保健師
7	7月5日	自殺対策等担当者会議	自殺対策について	11	保健師
8	7月10日	民生委員大学講義	精神保健福祉について	120	医師
9	7月13日	保健所自殺対策協議会	自殺対策について	30	保健師
10	7月24日	保健所自殺対策協議会	自殺対策について	30	保健師
11	7月25日	精神障害者地域支援事業 (社会復帰促進事業) 会議	精神障害者を取り巻く障害者 施策の動向	32	保健師
12	7月31日	精神障害者地域支援事業 (社会復帰促進事業) 会議	精神障害者を取り巻く障害者 施策の動向	31	保健師
13	8月7日	保健所自殺対策担当者会議	自殺対策について	20	保健師
14	8月20日	市町村職員研修会	うつ・自殺について	20	医師
15	8月21日	精神障害者地域支援事業 (社会復帰促進事業) 会議	精神障害者を取り巻く障害者 施策の動向	16	保健師
16	8月22日	職業訓練指導員研修	就労支援関係機関の役割	25	作業療法士 看護師
17	8月23日	精神障害者地域支援事業 (社会復帰促進事業) 会議	精神障害者を取り巻く障害者 施策の動向	15	保健師
18	8月30日	保健所職員研修会	災害時の心の健康について	25	医師 保健師
19	8月31日	地域自殺対策会議	自殺対策について	15	保健師
20	9月6日	ボランティア講座	心の健康について	30	医師
21	9月7日	精神障害者地域支援事業 (社会復帰促進事業) 会議	精神障害者を取り巻く障害者 施策の動向	41	保健師
22	9月7日	アルコール家族教室 (保健所)	アルコール依存症について	5	医師
23	9月10日	学生講義	精神保健福祉について	5	保健師
24	9月11日	市町村における研修会	災害支援について	30	医師 保健師

	日付	事業名	講演テーマ	人数	対応職員
25	9月11日	精神障害者地域支援事業 (社会復帰促進事業) 会議	精神障害者を取り巻く障害者 施策の動向	36	保健師
26	9月11日	市町村における研修会	災害時のメンタルヘルス	40	医師
27	9月12日	保健所における講演会	災害時の心の健康について	41	医師 保健師
28	9月20日	職域における研修会	職場のメンタルヘルス	50	医師
29	9月28日	就労支援関係者研修会	精神障害者の就労支援につ いて	30	作業療法士
30	10月3日	保健所における研修会	うつ病スクリーニングマニ ュアルについて	33	医師
31	10月18日	自殺対策担当者会議	自殺対策について	9	保健師
32	11月22日	高齢者介護研修会	老人精神保健について	50	医師
33	11月27日	精神障害者家族教室	心の病について	10	医師
34	12月5日	精神科医療従事者自殺予防 研修会	自殺対策事業について	100	保健師
35	12月17日	市町村における職員研修会	精神疾患について	50	医師
36	12月19日	学生講義	精神保健について1	120	医師
37	12月26日	保健所における研修会	心の健康づくり健診、 保健指導	20	医師
38	1月15日	市町村における研修会	こころの健康づくり	15	医師
39	1月17日	自殺予防研修会	うつ・自殺について	60	医師 保健師
40	1月23日	精神障害者地域支援事業 (社会復帰促進事業) 会議	精神障害者支援について	30	医師
41	1月25日	学生講義	精神保健福祉について	42	保健師
42	1月25日	精神障害者地域支援事業 (社会復帰促進事業) 会議	精神障害者を取り巻く障害者 施策の動向	25	保健師
43	2月14日	うつ病スクリーニング実践 研修会	うつ病スクリーニングにつ いて	24	医師
44	2月28日	精神障害者家族教室	心の病について	58	医師
45	3月2日	シンポジウム	医療観察法について	70	医師
46	3月6日	精神障害者地域支援事業 (社会復帰促進事業) 会議	精神障害者支援について	26	医師
47	3月6日	精神障害者地域支援事業 (社会復帰促進事業) 会議	精神障害者を取り巻く障害者 施策の動向	51	保健師

1

2

J

2

## 5. 精神保健福祉相談

### (1) 来所相談

	22	23	24
	207	193	154
( )	536 (99)	528 (77)	68 (11)
( )	743 (306)	721 (270)	222 (165)

24

10

154

20 40

/	0	5	10	15	20	30	40	50	60	70		
	0	0	4	4	18	15	15	7	3	1	15	82
	0	0	1	6	9	14	11	8	6	3	8	66
	0	0	1	0	1	0	0	0	0	0	4	6
	0	0	6	10	28	29	26	15	9	4	27	154



727

( )

85	12	27	4
55.2	5	17.5	8
	67		3
	1		10
4	3		0
26	1		2
	0		0
9	3	1	0
58	6	06	0
	2		0
	1.3		0
	3		0
	1.9		1
	7		0
	45		0
	16		154
	104		1000

331

74 48.1%

72 46.8%

51

		( )
	51	33.1
	20	13.0
	1	0.6
	0	0.0
	74	48.1
	1	0.6
	6	3.9
	1	0.5
	154	100.0

58

		( )
	4	26
	6	39
	9	58
	3	1.9
	0	00
	4	26
	11	7.1
	3	1.9
	4	26
	2	1.3
	86	58
	6	39
	16	104
	154	1000

58 37.7  
23 14.9

24

	4	3	5	16	13	23	32	58	154
( )	26	1.9	3.2	10.4	8.4	14.9	20.8	37.7	100.0

			( )		( )
(1)		37	240		
		11	7.1		
		14	91		
		5	32		
		6	39		
		6	39		
		3	1.9		
		17	11.0		
		7	45		
		8	52		
(2)		7	45	121	786
		14	91		
		4	26		
		2	1.3		
		31	201		
		2	1.3		
		6	39		
		0	00		
		3	1.9		
		0	00		
			62	403	
		7	45		
		6	39		
		3	1.9		
		1	06		
		0	00		
		0	00		
		2	1.3		
		1	06		
			20	130	
		3	1.9		
		16	104		
		0	00		
		5	32		
		1	06		
			25	162	
		11	7.1		
		9	58		
		1	06		
				21	136
				1	06
				2	1.3
				1	06
				0	00
				9	58
				3	1.9
				0	00
				265	1721

IØ 10

		( )
F0	0	00
F1	0	00
F2	0	00
F3	4	26
F4	2	1.3
F5	1	06
F6	1	06
F7	0	00
F8	4	26
F9	1	06
F99	0	00
	7	45
	1	06
	0	00
	21	136

154

		( )
	20	130
	42	27.3
	161	104.5
	4	26
	9	58
	0	00
	236	153.2

154

10

		( )
	53	34.4
	16	10.4
	85	55.2
	154	100.0

154

11 ( )

		( )
	45	29.2
	2	1.3
	4	2.6
	12	7.8
	3	1.9
	1	0.6
	6	3.9
	10	6.5
	3	1.9
	86	55.8

154

68

12

	0	1	0	2	6	1	2	27	39
	0	0	0	1	2	0	1	25	29
	0	0	0	0	0	0	0	0	0
	0	1	0	3	8	1	3	52	68
( )	00	1.5	00	4.4	11.8	1.5	4.4	76.5	100.0

13

		( )
	39	57.4
	10	14.7
	34	50.0
	1	1.5
	84	123.5

68

(2) 電話相談

2,000

13

14

							10	11	12				
20	251 (75)	247 (61)	248 (44)	237 (56)	190 (40)	229 (44)	243 (48)	205 (37)	181 (33)	156 (21)	192 (23)	228 (45)	2,607 (527)
21	167 (61)	189 (44)	194 (60)	168 (59)	170 (60)	171 (50)	173 (50)	139 (34)	102 (40)	127 (54)	129 (54)	130 (36)	2,461 (602)
22	245 (52)	337 (175)	298 (96)	266 (84)	247 (69)	315 (86)	247 (84)	254 (97)	193 (66)	222 (63)	234 (65)	273 (67)	3,131 (1,004)
23	241 (52)	278 (60)	284 (79)	251 (67)	304 (73)	306 (65)	288 (63)	273 (74)	218 (53)	265 (56)	271 (73)	281 (75)	3,260 (790)
24	253 (37)	215 (32)	239 (44)	178 (27)	227 (26)	216 (23)	275 (27)	228 (24)	177 (28)	186 (25)	212 (25)	240 (28)	2,646 (346)

346

2,300

15

	/	9	10	20	30	40	50	60	70	80		
対象者		4	45	72	68	107	45	38	9	7	552	947
		3	52	49	76	78	23	31	14	6	598	930
		8	13	5	7	2	1	0	1	0	386	423
		15	110	126	151	187	69	69	24	13	1,536	2,300
相談者		0	3	31	30	83	23	28	7	1	653	889
		2	1	19	48	68	30	30	7	1	1,021	1,227
		0	0	0	0	0	0	0	0	0	214	214
		2	4	50	78	151	53	58	14	2	1,888	2,300

16

対象者		253	74	387	59	139	136	1,252	2,300	
	( )	11.0	3.2	16.8	2.6	6.0	5.9	54.4	100.0	
相談者		235	73	360	56	136	147	1,293	2,300	
	( )	10.2	3.2	15.7	2.4	5.9	6.4	56.2	100.0	

P22

17

		( )
	1,250	54.3
	86	3.7
	325	14.1
	92	4.0
	68	3.0
	29	1.3
	53	2.3
	39	1.7
	358	15.6
	2,300	100.0

18

		( )
	120	5.2
	23	1.0
	88	3.8
	1	0.0
	12	0.5
	20	0.9
	24	1.0
	11	0.5
	8	0.3
	71	3.1
	237	10.3
	17	0.7
	1,126	49.0
	542	23.6
	2,300	100.0

19

		( )
	1,218	53.0
	44	1.9
	112	4.9
	258	11.2
	668	29.0
	2,300	100.0

20

	171	78	45	79	69	309	438	1,111	2,300
( )	7.4	3.4	2.0	3.4	3.0	13.4	19.0	48.3	100.0

			( )		( )
(1)		392	17.0	1,347	58.6
		179	7.8		
		142	6.2		
		210	9.1		
		77	3.3		
		47	2.0		
		74	3.2		
		123	5.3		
		74	3.2		
(2)		29	1.3		
		148	6.4	520	22.6
		13	0.6		
		23	1.0		
		183	8.0		
		6	0.3		
		41	1.8		
		45	2.0		
		14	0.6		
		47	2.0		
		25	1.1	106	4.6
		31	1.3		
		16	0.7		
		2	0.1		
		4	0.2		
		4	0.2		
		20	0.9		
		4	0.2		
		27	1.2	152	6.6
		76	3.3		
		6	0.3		
		38	1.7		
		5	0.2		
				11	0.5
		34	1.5	120	5.2
		63	2.7		
		13	0.6		
		10	0.4		
		12	0.5	70	3.0
		12	0.5		
		40	1.7		
		6	0.3		
.				16	0.7
.				6	0.3
10				95	4.1
11.				15	0.7
12		264	11.5	590	25.7
		231	10.0		
		53	2.3		
		42	1.8		
13				378	16.4
				3,426	149.0



22

		( )
	1,159	50.4
	237	10.3
	590	25.7
	267	11.6
	8	0.3
	142	6.2
	173	7.5
	314	13.7
	2,300	100.0

2,300

23

		( )
15	1,860	80.9
15      30	325	14.1
30      1	98	4.3
1	17	0.7
	2,300	100.0

346

24

		( )
	56	16.2
	56	16.2
	60	17.3
	6	1.7
	37	10.7
	4	1.2
	18	5.2
	33	9.5
	15	4.3
	14	4.0
	42	12.1
	5	1.4
	346	100.0

25

	34	17	12	36	19	15	45	168	346
( )	98	49	35	104	55	43	130	486	100.0

255

26

	0	0	0	6	10	1	1	20	238
	0	0	0	1	4	0	2	10	17
	0	0	0	7	14	1	3	230	255
( )	00	00	00	27	55	04	1.2	902	1000

## 6. 思春期精神保健事業

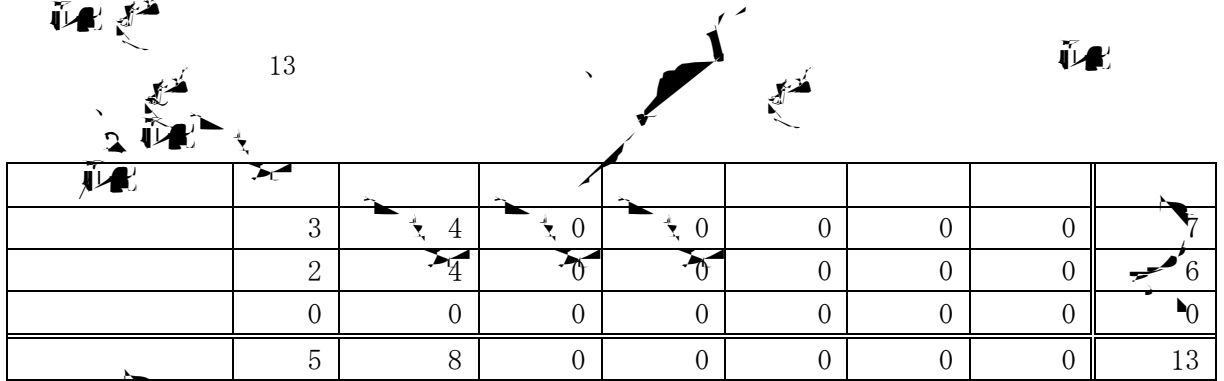
### (1) 思春期相談

①

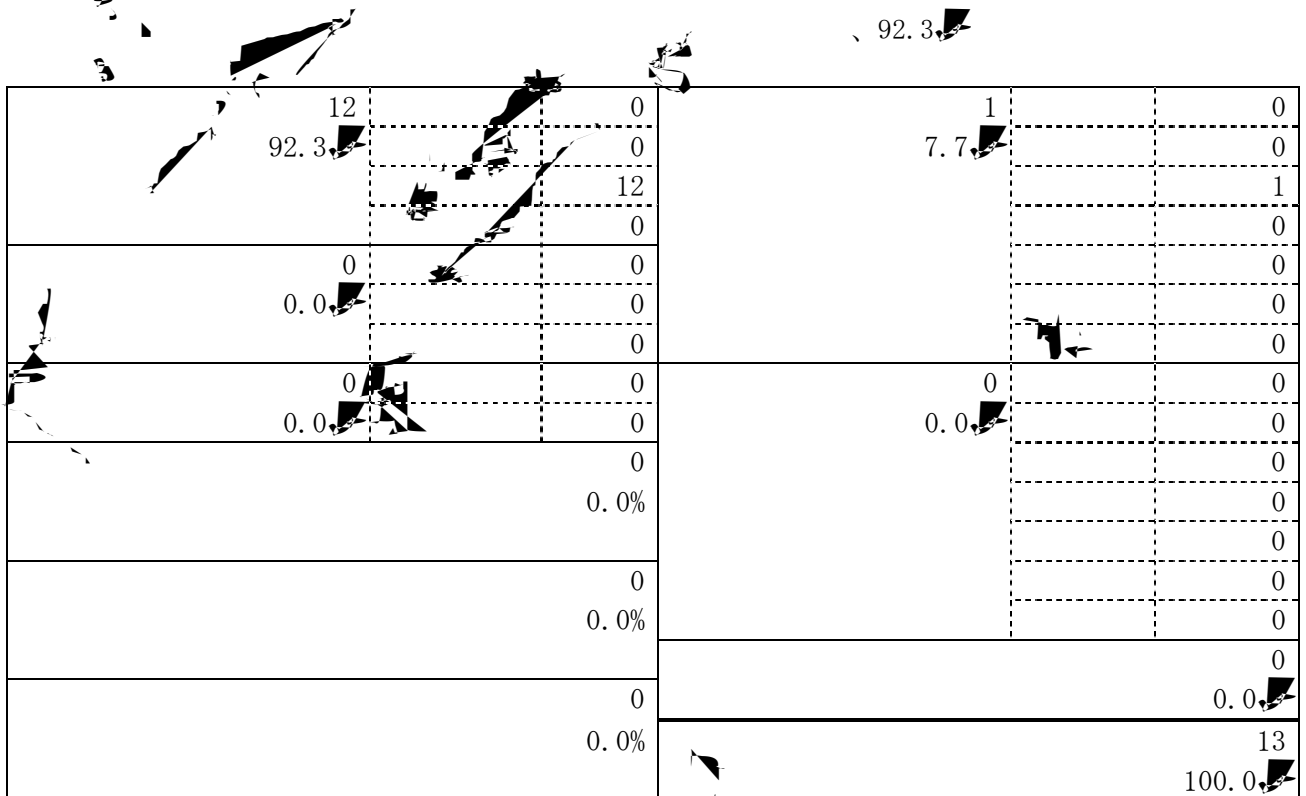


	22	23	24
件数	207	193	154
割合	29	24	13
割合	14.0	12.4	8.4

②



	3	4	0	0	0	0	0	0	7
件数	2	4	0	0	0	0	0	0	6
割合	0	0	0	0	0	0	0	0	0
割合	5	8	0	0	0	0	0	0	13



	0	0.0
	4	30.8
	0	0.0
	9	69.2
	0	0.0
	0	0.0
	13	100.0

		(%)
	0	0.0
	2	15.4
	0	0.0
	0	0.0
	4	30.8
4	1	7.7
	0	0.0
	0	0.0
	5	38.5
	1	7.7
	0	0.0
	13	100.0

			(.7)		(.7)
F.	①	1	7.7	2	15.4
	②	1	7.7		
	③	0	0.0		
	④	0	0.0		
	⑤	0	0.0		
	⑥	0	0.0		
	⑦	0	0.0		
2.	①	2	15.4	10	76.9
	②	7	53.8		
	③	1	7.7		
	④	0	0.0		
	⑤	0	0.0		
3.	①	6	46.2	10	76.9
	②	1	7.7		
	③	1	7.7		
	④	1	7.7		
	⑤	0	0.0		
	⑥	0	0.0		
	⑦	1	7.7		
	⑧	0	0.0		
				0	0.0
	①	1	7.7	1	7.7
	②	0	0.0		
	③	0	0.0		
	④	0	0.0		
				0	0.0
PTSD				0	0.0
				0	0.0
				1	7.7
				0	0.0
				24	184.6

13

ICD-10

F8		(.7)
	1	7.7
	1	7.7

13

			( )
	①	1	7.7
	②	9	69.2
		17	130.8
		0	0.0
		0	0.0
		0	0.0
		27	207.7

13

			( )
		2	15.4
		1	7.7
		10	76.9
		13	100.0

13

10

			( )
		7	53.8
		0	0.0
		0	0.0
4		1	7.7
		2	15.4
		0	0.0
		0	0.0
		0	0.0
		0	0.0
		10	76.9

13

(2) 精神保健福祉夏期講座

①

22

4

26

24

②

<p>8 9 ( )</p>		<p>304</p> <p>( )</p> <p>11</p> <p>29</p> <p>2</p> <p>20</p> <p>188</p> <p>29</p> <p>25</p>
<p>8 10 ( )</p>	<p>NPO</p> <p>~ 4</p> <p>NPO</p>	

## 7. アルコール・薬物関連問題事業

### (1) アルコール・薬物相談



--	--	--	--	--	--	--	--	--	--










(3) アルコール・薬物関連問題研修会



## 8. 心の健康づくり推進事業

### (1) 心の健康相談電話

11 15

3,000

092-582-7400

9:00 12:00 13:00 16:00

24

3,000

10

24

207

4

							10	11	12				
	278	246	269	285	272	242	239	218	202	228	213	247	2,939
	272	270	296	299	266	245	295	229	238	234	259	289	3,192
	308	269	348	335	277	291	284	238	232	238	241	297	3,358
	252	252	256	251	287	251	241	227	256	220	230	255	2,978
	253	219	237	200	230	175	214	201	172	177	192	216	2,486

40.5

51.6

30

40

	0	10	20	30	40	50	60	70	80		
	0	8	96	245	177	98	5	5	0	372	1,006
	0	2	20	143	194	118	66	9	4	728	1,284
	0	0	0	0	0	0	0	0	0	196	196
	0	10	116	388	371	216	71	14	4	1,296	2,486

64.1%

	175	155	271	59	82	151	1,593	2,486
( )	7.0	6.2	10.9	2.4	3.3	6.1	64.1	100.0

82.2%

		( )
	2,044	82.2
	38	1.5
	91	3.7
	16	0.6
	11	0.4
	10	0.4
	10	0.4
	2	0.1
	264	10.6
	2,486	100.0

75.7  
2.0

7.2

14.6%

		( )
	1,881	75.7
	180	7.2
	50	2.0
	13	0.5
	362	14.6
	2,486	100.0

15

55.5%

30

1

		( )
15	1,379	55.5
15 30	538	21.6
30 1	438	17.6
1	131	5.3
	2,486	100.0

67.9

55.8

	22	0	9	2	4	764	386	1,299	2,486
( )	0.9	0.0	0.4	0.1	0.2	30.7	15.5	52.3	100.0

		( )		( )
		1,156	46.5	
		36	1.4	
		196	7.9	1,388
		794	31.9	55.8
		112	4.5	
		13	0.5	
		28	1.1	
		109	4.4	
		6	0.2	
		94	3.8	
		335	13.5	
		31	1.2	
		66	2.7	
		84	3.4	
		14	0.6	
		13	0.5	
		9	0.4	
		0	0.0	
		3	0.1	
		5	0.2	
		36	1.4	
		4	0.2	
		30	1.2	
		10	0.4	
		4	0.2	
		2	0.1	
		10	0.4	
		4	0.2	
		15	0.6	
		434	17.5	
		130	5.2	
		235	9.5	
		46	1.9	
		23	0.9	
		252	10.1	
		41	1.6	
		33	1.3	
		113	4.5	
		34	1.4	
		31	1.2	
		12	0.5	
		5	0.2	
		54	2.2	
		8	0.3	1,688
		18	0.7	67.9
		133	5.3	
		8	0.3	159
				6.4
				260
				10.5
				3,495
				140.6

2,486



(2) 精神保健福祉冬期講座

19

30 651

10

14

14 621

23

24

12 12 ( )		<p>( )</p> <p>192</p> <p>7</p> <p>25</p> <p>30</p> <p>41</p> <p>31</p> <p>31</p> <p>27</p>

# 9. 自殺対策事業

12.4 20 24 11.4 60 18.8 50 17.7 30 60 14.9 40 14.5 70 10 1,200

	12	13	14	15	16	17	18
	1,213	1,230	1,280	1,352	1,326	1,235	1,291
	24.3	24.6	25.5	26.9	26.4	24.6	25.7
	—	—	13	18	16	24	19
	19	20	21	22	23	24	
	1,241	1,227	1,185	1,173	1,224	1,189	
	24.7	24.4	23.6	23.3	24.1	23.5	
	27	24	29	25	13	—	

12 23

24

12

18

18

22

22

23

24

20

p.48

21

100

22

22

		H13	H14	H15	H16	H17	H18	H19	H20	H21	H22	H23	H24	
		→												
				→										
									→					
										→				
					→									
									→					
									→					
									→					
									→					
( )					→									
										→				
									→					
									→	.....				
									→					
									→					
H22									→		→			
												→		
									→					
											→			
									→					
											→			
											→			
												→		
												→		

12

p 46

20

24

<p>25 2 22 ( )</p>		<p>( )</p> <p>60 12 33 15</p>

18

18

23

24

	12 48	5 2 31	10 12 6	5 24 3 20
K6	2 236	2 315	536	2 180
(DSM -TR )	36	300	66	179
	20	54	10	21

20  
22

24  
365 24

A5

19 12  
22 38

23 69

24 27

21 16

## 10. 精神障害者社会復帰事業

### (1) 精神障害者デイケア事業

		[ ]	

		1











(2) うつ病デイケア事業






### 3 精神障害者就労支援事業







(4) 精神保健福祉家族教室



--	--


--	--

(5) 福岡県精神障害者地域支援事業について

## 11. ひきこもり対策事業

### (1) ひきこもり相談・支援事業

24

	68	27	2
	69	37	2
	54	38	1
	82	37	2
	72	24	3
	82	34	4
	82	36	4
	75	32	2
	75	30	2
	63	36	2
	75	47	2
	69	48	0
	866	426	26
	72.2	35.5	2.2

\*訪問には、同行支援を含む

### (2) 人材育成事業

( )  
( )  
( )

( )  
( )

	24 7 13	
	24 8 10	
	24 9 14	
	24 10 12	
	24 11 9	

- ( )
- ( )
- ( )

10 00 10 10	
10 10 12 00	NPO
12 00 13 00	
13 00 13 30	
13 40 15 00	



(3) 関係機関連携強化事業

( )

( )

( )

( )

	8 28		6	
	9 3		11	
	9 5		10	

(4) 当事者・家族支援事業

H24																									
	4	3	4	3	3	1	2	4	4	4	2	5	3	3	2	4	4	4	3	5	4	3	2	4	80
	1	1	1	1	1	1	1	1	1	1	1	1	1	1	0	1	2	2	1	1	2	4	3	2	32
	5	4	5	4	4	2	3	5	5	5	3	6	4	4	2	5	6	6	4	6	6	7	5	6	112

(5) 情報発信事業

( )  
( )  
( )  
( )  
( )

2000

## 12. 精神医療審査会の審査に関する事務

14

38

38

	3	12
	1	4
	1	4
	5	20

24

	48
( )	1
	49

38

	5,063	5,063	0
	3,448	3,448	0
	66	66	0
	8,577	8,577	0

38

	160				
		134	19	0	7
	11				
		10	1	0	
	171				

### 13. 自立支援医療費（精神通院）



## 14. 精神障害者保健福祉手帳







### Ⅲ. 資 料



# 1. 本年報で使用しているブロック名と該当保健所

(平成24年3月31日現在)

ブロック名	該 当 保 健 所
福岡市	東区保健福祉センター 博多区保健福祉センター 中央区保健福祉センター 南区保健福祉センター 城南区保健福祉センター 早良区保健福祉センター 西区保健福祉センター
北九州市	門司区役所高齢者・障害者相談コーナー 小倉北区役所高齢者・障害者相談コーナー 小倉南区役所高齢者・障害者相談センター 若松区役所高齢者・障害者相談コーナー 八幡東区役所高齢者・障害者相談センター 八幡西区役所高齢者・障害者相談センター 戸畑区役所高齢者・障害者相談センター
福岡	粕屋保健福祉事務所 宗像・遠賀保健福祉環境事務所 筑紫保健福祉環境事務所 糸島保健福祉事務所
筑豊 (京築地区を含む)	嘉穂・鞍手保健福祉環境事務所 田川保健福祉事務所 京築保健福祉環境事務所
筑後	北筑後保健福祉環境事務所 南筑後保健福祉環境事務所
大牟田市	大牟田市保健所
久留米市	久留米市保健所

## 2. 保健所及び管轄市区・市町村・福祉事務所名 (平成24年3月31日現在)

ブロック名	名 称		
北九州市	門司区役所高齢者・障害者センター 小倉南区役所高齢者・障害者センター 八幡東区役所高齢者・障害者センター 戸畑区役所高齢者・障害者センター	小倉北区役所高齢者・障害者センター 若松区役所高齢者・障害者センター 八幡西区役所高齢者・障害者センター	
福岡市	東区保健福祉センター 南区保健福祉センター 西区保健福祉センター	博多区保健福祉センター 中央区保健福祉センター 城南区保健福祉センター 早良区保健福祉センター	
ブロック名	保健福祉 環境事務所	福祉事務所	市 町 村 名
福岡	筑 紫	筑紫野市	筑紫野市
		春日市	春日市
		大野城市	大野城市
		太宰府市	太宰府市
			(筑紫郡) 那珂川町
	粕 屋 (保健福祉事務所)	古賀市	古賀市
			(糟屋郡) 宇美町 篠栗町 志免町 須恵町 新宮町 久山町 粕屋町
	宗像・遠賀	宗像市	宗像市
		福津市	福津市
		中間市	中間市
			(遠賀郡) 芦屋町 水巻町 岡垣町 遠賀町
	糸 島 (保健福祉事務所)	糸島市	糸島市
筑 豊	嘉穂・鞍手	直方市	直方市
		宮若市	宮若市
			(鞍手郡) 小竹町 鞍手町
		飯塚市	飯塚市
		嘉麻市	嘉麻市
		(嘉穂郡) 桂川町	
	田 川 (保健福祉事務所)	田川市	田川市
			(田川郡) 香春町 糸田町 川崎町 福智町 添田町 大任町 赤 村
	京 築	行橋市	行橋市
			(京都郡) 荻田町 みやこ町
		豊前市	豊前市
	(築上郡) 吉富町 築上町 上毛町		
筑 後	北 筑 後	朝倉市	朝倉市
			(朝倉郡) 筑前町 東峰村
		小郡市	小郡市
		うきは市	うきは市
		(三井郡) 大刀洗町	
	南 筑 後	八女市	八女市
		筑後市	筑後市
			(八女郡) 広川町
		大川市	大川市
			(三潞郡) 大木町
		柳川市	柳川市
	みやま市	みやま市	
大牟田市	大牟田市	大牟田市	
久留米市	久留米市	久留米市	





福岡県行政資料	
分類番号 GD	所属コード 4404407
登録年度 25	登録番号 0002