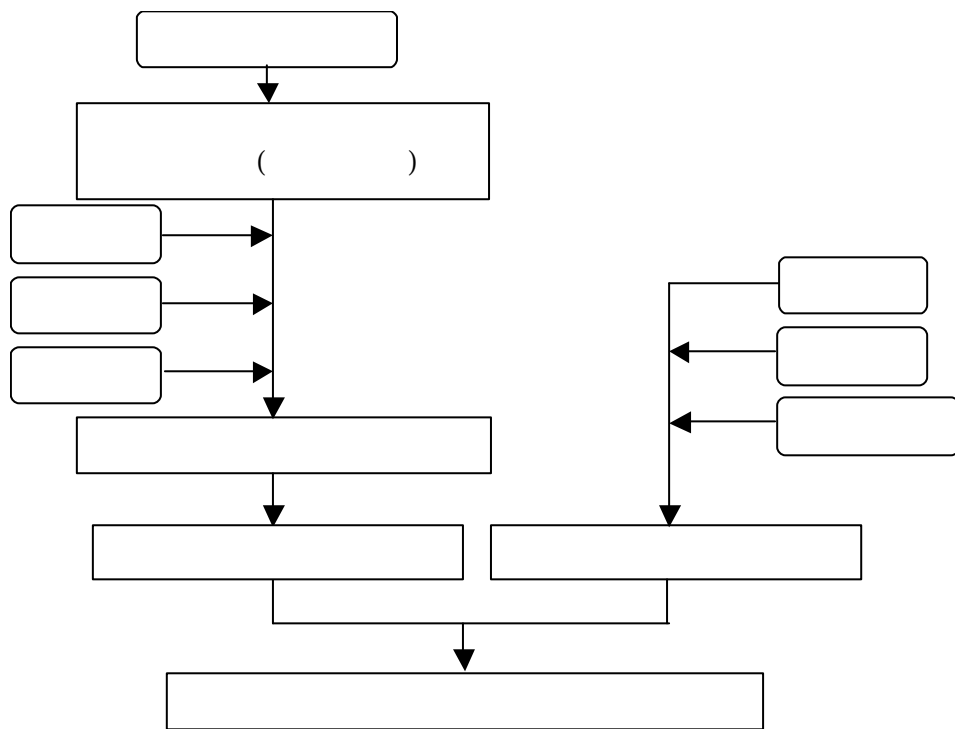


6.1



6.2

6.2.1



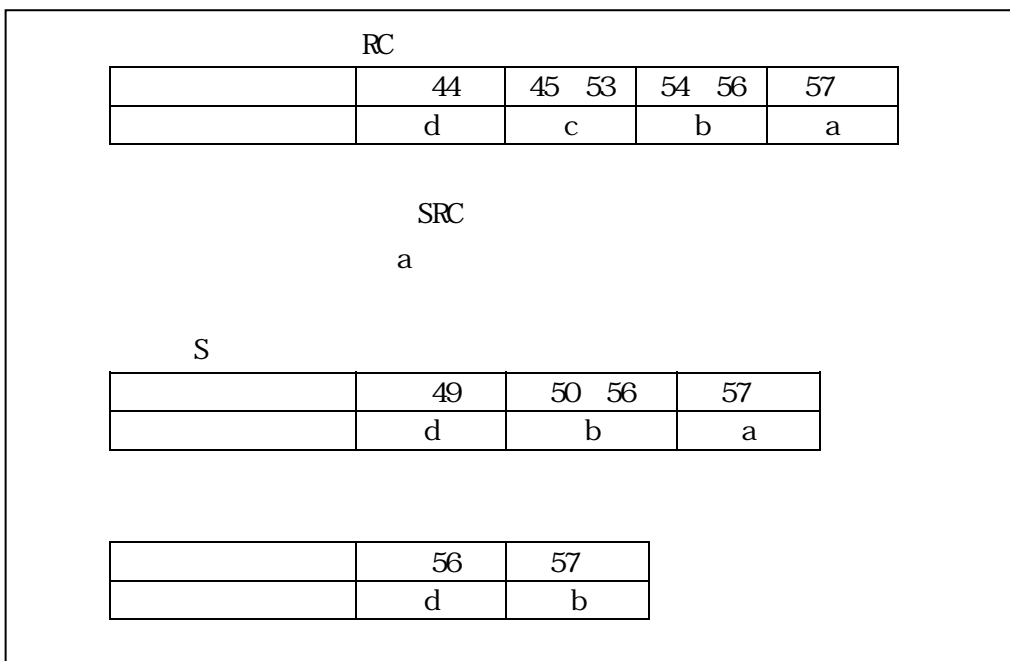
第Ⅲ編 被害想定
6.重要施設被害の想定

()

1993

6 2-1

6 2-2



a		
b		
c		
d		

()

6.2-3

6.2.2

× 0.5

第Ⅲ編 被害想定
6.重要施設被害の想定

	1	1			
	1	1	1	1	
	1	2	1	2	2
	1	1	1	1	1

n
n
n

×

6.3

1)

		9	
		9	
		3	
			3
		20	
		20	
		2	
			2
		21	
		21	

第Ⅲ編 被害想定
6.重要施設被害の想定

2)

	6 6 30 30
	15 17 49 49
	17 15 51 51

3)

	4 3 24 24
	13 13 42 41
	14 15 43 44

第Ⅲ編 被害想定
6.重要施設被害の想定

4)

	13
	12
	28
	28
	11
	10
	36
	36
	7
	6
	28
	29

5)

31		
	30	
		12
		12

6.3-1 6.3-4

1)

第Ⅲ編 被害想定
6.重要施設被害の想定

			%		%		%		%		%		%
100	9	2	17.6	2	17.6	1	5.6	0	0.0	0	0.0	0	0.0
130	10	0	0.0	0	0.0	0	0.0	0	0.0	0	0.0	0	0.0
202	1	0	0.0	0	0.0	0	0.0	0	0.0	0	0.0	0	0.0
203	5	0	0.0	0	0.0	0	0.0	0	0.0	0	0.0	0	0.0
204	1	0	0.0	0	0.0	0	0.0	0	0.0	0	0.0	0	0.0
205	6	0	0.0	0	0.0	0	0.0	1	16.7	2	30.5	3	46.5
206	1	0	0.0	0	0.0	0	0.0	0	0.0	0	0.0	0	8.3
207	3	0	0.0	0	0.0	0	0.0	0	0.0	0	0.0	0	0.0
210	6	0	0.0	0	0.0	0	0.0	0	0.0	0	0.0	0	0.0
211	2	0	0.0	0	0.0	0	0.0	0	0.0	0	0.0	0	0.0
212	1	0	0.0	0	0.0	0	0.0	0	0.0	0	0.0	0	0.0
213	2	0	0.0	0	0.0	0	0.0	0	0.0	0	0.0	0	0.0
214	1	0	0.0	0	0.0	0	0.0	0	0.0	0	0.0	0	0.0
215	1	0	0.0	0	0.0	0	0.0	0	0.0	0	0.0	0	0.0
216	1	0	0.0	0	0.0	0	0.0	0	0.0	0	0.0	0	0.0
217	1	0	0.0	0	0.0	0	0.0	0	0.0	0	0.0	0	0.0
218	1	0	0.0	0	0.0	0	0.0	0	0.0	0	0.0	0	0.0
219	1	0	0.0	0	0.0	0	0.0	0	0.0	1	50.0	1	50.0
220	1	0	0.0	0	0.0	0	0.0	1	100.0	1	100.0	1	50.0
221	1	0	0.0	0	0.0	0	0.0	0	0.0	1	50.0	1	50.0
223	1	0	0.0	0	0.0	0	0.0	0	7.1	0	7.9	0	0.0
224	1	0	0.0	0	0.0	0	0.0	0	9.1	0	9.1	0	0.0
225	1	0	0.0	0	0.0	0	0.0	0	0.0	0	0.0	1	53.5
226	2	0	0.0	0	0.0	0	0.0	1	31.1	1	32.5	1	32.3
227	5	0	0.0	0	0.0	0	0.0	0	0.0	0	0.0	1	10.0
228	4	0	0.0	0	0.0	0	0.0	0	0.0	1	12.5	1	30.8
229	3	0	0.0	0	0.0	0	0.0	0	0.0	0	0.0	0	0.0
230	3	0	0.0	0	0.0	0	0.0	0	0.0	0	0.0	0	0.0
305	1	0	0.0	0	0.0	0	0.0	0	0.0	0	0.0	0	0.0
341	1	0	0.0	0	0.0	0	0.0	0	0.0	0	0.0	0	7.4
342	1	0	0.0	0	0.0	0	0.0	0	0.0	0	0.0	0	0.0
343	1	0	0.0	0	0.0	0	0.0	0	0.0	0	0.0	0	0.0
344	1	0	0.0	0	0.0	0	0.0	0	0.0	0	0.0	0	0.0
345	1	0	0.0	0	0.0	0	0.0	0	0.0	0	7.9	0	0.0
348	1	0	0.0	0	0.0	0	0.0	0	0.0	0	0.0	0	0.0
349	1	0	0.0	0	0.0	0	0.0	0	0.0	0	0.0	0	0.0
381	1	0	0.0	0	0.0	0	0.0	0	0.0	0	0.0	0	0.0
382	1	0	0.0	0	0.0	0	0.0	0	0.0	0	0.0	0	0.0
383	1	0	0.0	0	0.0	0	0.0	0	0.0	0	0.0	0	0.0
384	1	0	0.0	0	0.0	0	0.0	1	53.6	1	54.2	1	50.0
401	1	0	0.0	0	0.0	0	0.0	0	0.0	0	8.6	0	8.6
402	1	0	0.0	0	0.0	0	0.0	0	0.0	0	7.9	0	0.0
421	1	0	0.0	0	0.0	0	0.0	0	0.0	0	0.0	0	0.0
447	2	0	0.0	0	0.0	0	0.0	0	0.0	1	30.1	1	31.6
448	3	0	0.0	0	0.0	0	0.0	0	0.0	0	0.0	0	0.0
503	1	0	0.0	0	0.0	0	0.0	0	0.0	0	0.0	0	0.0
522	1	0	0.0	0	0.0	0	0.0	0	0.0	0	0.0	0	0.0
544	1	0	0.0	0	0.0	0	0.0	0	0.0	0	0.0	0	0.0
601	1	0	0.0	0	0.0	0	0.0	0	0.0	0	0.0	0	0.0
602	1	0	0.0	0	0.0	0	0.0	0	0.0	0	0.0	0	0.0
604	1	0	0.0	0	0.0	0	0.0	0	0.0	0	7.7	1	53.9
605	1	0	0.0	0	0.0	0	0.0	0	0.0	0	0.0	0	0.0
608	1	0	0.0	0	0.0	0	0.0	0	0.0	0	0.0	0	7.3
609	1	0	0.0	0	0.0	0	0.0	0	0.0	0	0.0	0	0.0
610	3	0	0.0	0	0.0	0	0.0	0	0.0	1	16.7	1	38.1
621	1	0	0.0	0	7.0	0	0.0	0	0.0	0	0.0	0	0.0
625	3	0	0.0	0	0.0	0	0.0	0	0.0	0	0.0	0	0.0
642	1	0	0.0	0	0.0	0	0.0	0	0.0	0	0.0	0	0.0
646	2	0	0.0	0	0.0	0	0.0	0	0.0	0	0.0	0	0.0
647	2	0	0.0	1	25.0	1	25.0	0	0.0	0	0.0	1	25.0
	116	2	2.1	3	2.6	1	0.9	3	3.0	7	5.9	10	8.9

第Ⅲ編 被害想定
6.重要施設被害の想定

			%		%		%		%		%		%		%
100	9	0	0.0	0	0.0	0	0.0	0	0.0	0	0.0	0	0.0	1	5.6
130	10	5	54.0	5	54.2	3	25.0	0	0.0	0	0.0	0	0.0	1	5.0
202	1	0	0.0	0	0.0	0	0.0	1	50.0	0	0.0	0	0.0	1	54.4
203	5	0	0.0	0	0.0	0	0.0	2	46.7	2	46.2	1	23.4	2	35.9
204	1	0	0.0	0	0.0	0	0.0	0	0.0	0	0.0	0	0.0	0	0.0
205	6	0	0.0	0	0.0	0	0.0	0	0.0	0	0.0	0	0.0	2	25.0
206	1	0	0.0	0	0.0	0	0.0	0	0.0	0	0.0	0	0.0	0	7.4
207	3	0	0.0	0	0.0	0	0.0	0	0.0	0	0.0	0	0.0	1	22.9
210	6	0	0.0	0	0.0	0	0.0	1	8.3	1	16.7	1	8.3	0	0.0
211	2	0	0.0	0	0.0	0	0.0	1	54.4	1	30.1	0	0.0	1	31.1
212	1	0	0.0	0	0.0	0	0.0	0	0.0	0	0.0	0	0.0	0	0.0
213	2	0	0.0	0	0.0	0	0.0	0	0.0	0	0.0	0	0.0	0	0.0
214	1	0	0.0	0	0.0	0	0.0	0	0.0	0	0.0	0	0.0	0	7.3
215	1	0	0.0	0	0.0	0	0.0	0	0.0	0	0.0	0	0.0	0	0.0
216	1	0	0.0	0	0.0	1	54.5	1	54.7	1	54.7	0	0.0	0	7.9
217	1	0	0.0	1	54.1	1	100.0	0	0.0	0	0.0	0	0.0	0	0.0
218	1	0	0.0	1	54.4	1	54.4	0	0.0	0	0.0	0	0.0	0	0.0
219	1	1	53.7	1	100.0	1	100.0	0	0.0	0	0.0	0	0.0	1	50.0
220	1	0	0.0	0	0.0	0	0.0	0	0.0	0	0.0	0	0.0	1	50.0
221	1	1	50.0	1	100.0	1	100.0	1	50.0	1	50.0	0	0.0	1	50.0
223	1	0	0.0	0	0.0	0	0.0	0	0.0	0	0.0	0	0.0	0	0.0
224	1	0	0.0	0	0.0	0	0.0	0	0.0	0	0.0	0	0.0	0	0.0
225	1	0	0.0	0	0.0	1	53.5	1	54.9	1	100.0	1	100.0	1	55.7
226	2	0	0.0	0	0.0	0	0.0	0	0.0	0	0.0	0	0.0	0	0.0
227	5	0	0.0	0	0.0	0	0.0	0	0.0	0	0.0	0	0.0	1	10.0
228	4	0	0.0	1	12.5	2	43.0	1	32.7	3	77.8	3	77.8	2	55.2
229	3	0	0.0	0	0.0	1	16.7	2	55.2	1	24.5	1	16.7	2	70.4
230	3	1	33.7	1	33.3	0	0.0	0	0.0	0	0.0	0	0.0	1	33.1
305	1	0	0.0	0	7.8	0	7.1	0	0.0	0	0.0	0	0.0	0	0.0
341	1	0	0.0	1	54.7	1	54.7	0	0.0	0	0.0	0	0.0	0	0.0
342	1	0	0.0	0	0.0	0	0.0	0	0.0	0	0.0	0	0.0	0	0.0
343	1	0	0.0	0	7.8	0	0.0	0	0.0	0	0.0	0	0.0	0	0.0
344	1	0	0.0	1	54.6	1	54.0	0	0.0	0	0.0	0	0.0	0	0.0
345	1	0	0.0	0	0.0	0	0.0	0	0.0	0	0.0	0	0.0	0	0.0
348	1	0	0.0	0	0.0	0	0.0	0	0.0	0	0.0	0	0.0	0	0.0
349	1	0	0.0	0	8.3	0	0.0	0	0.0	0	0.0	0	0.0	0	0.0
381	1	0	0.0	0	0.0	0	0.0	0	0.0	0	0.0	0	0.0	0	0.0
382	1	0	0.0	0	0.0	0	0.0	0	0.0	0	0.0	0	0.0	0	0.0
383	1	0	0.0	0	0.0	0	0.0	0	0.0	0	0.0	0	0.0	0	0.0
384	1	0	0.0	0	0.0	0	0.0	0	0.0	0	0.0	0	0.0	1	53.6
401	1	0	0.0	0	0.0	0	0.0	0	0.0	0	0.0	0	0.0	0	0.0
402	1	0	0.0	0	0.0	0	0.0	0	0.0	0	0.0	0	0.0	0	0.0
421	1	0	0.0	0	0.0	0	0.0	0	0.0	0	0.0	0	0.0	0	0.0
447	2	0	0.0	1	31.2	2	77.6	1	32.3	2	77.5	1	31.9	1	32.3
448	3	0	0.0	0	0.0	0	0.0	0	0.0	0	0.0	0	0.0	0	0.0
503	1	0	0.0	0	0.0	0	7.4	1	55.1	1	55.1	1	54.7	1	54.3
522	1	0	0.0	0	0.0	0	0.0	0	7.6	0	0.0	0	0.0	0	0.0
544	1	0	0.0	0	0.0	0	0.0	1	55.3	1	54.9	0	0.0	1	54.1
601	1	0	0.0	0	0.0	0	0.0	0	0.0	0	0.0	0	0.0	1	54.1
602	1	0	0.0	0	0.0	0	0.0	0	0.0	0	0.0	0	0.0	0	0.0
604	1	0	0.0	0	0.0	0	0.0	0	0.0	0	0.0	0	0.0	0	7.7
605	1	0	0.0	0	0.0	0	0.0	0	0.0	0	0.0	0	0.0	0	0.0
608	1	0	0.0	0	0.0	0	0.0	0	0.0	0	0.0	0	0.0	0	7.3
609	1	0	0.0	0	0.0	0	0.0	0	0.0	0	0.0	0	0.0	1	54.0
610	3	0	0.0	0	0.0	0	0.0	0	0.0	0	0.0	0	0.0	1	16.7
621	1	0	0.0	0	0.0	0	0.0	0	0.0	0	0.0	0	0.0	0	0.0
625	3	0	0.0	0	0.0	0	0.0	0	0.0	0	0.0	0	0.0	1	16.7
642	1	0	0.0	0	0.0	0	0.0	0	0.0	0	0.0	0	0.0	1	54.1
646	2	0	0.0	0	0.0	0	0.0	0	0.0	0	0.0	0	0.0	1	54.0
647	2	0	0.0	0	0.0	0	0.0	0	0.0	0	0.0	0	0.0	1	54.6
	116	10	8.2	14	12.4	13	11.2	11	9.3	13	10.9	8	6.8	21	18.5

第Ⅲ編 被害想定
6.重要施設被害の想定

			%		%		%		%		%		%
100	16	4	25.1	3	19.4	1	6.3	0	0.0	1	3.1	0	0.0
130	17	0	0.0	0	0.0	0	0.0	0	0.0	0	2.9	0	0.0
202	3	0	0.0	0	0.0	0	0.0	0	0.0	0	0.0	0	0.0
203	5	0	0.0	0	0.0	0	0.0	0	0.0	0	0.0	0	0.0
204	3	0	0.0	0	0.0	0	0.0	0	0.0	0	0.0	0	0.0
205	3	0	0.0	0	0.0	0	0.0	0	0.0	1	38.6	2	54.6
206	3	0	0.0	0	0.0	0	0.0	0	0.0	0	0.0	1	39.5
207	3	0	0.0	0	0.0	0	0.0	0	0.0	0	0.0	0	0.0
210	4	0	0.0	0	0.0	0	0.0	0	0.0	0	0.0	0	0.0
211	3	0	0.0	0	0.0	0	0.0	0	0.0	0	0.0	0	0.0
212	2	0	0.0	0	0.0	0	0.0	0	0.0	0	0.0	0	0.0
213	3	0	0.0	0	0.0	0	0.0	0	0.0	0	0.0	0	0.0
214	3	0	0.0	0	0.0	0	0.0	0	0.0	0	0.0	0	0.0
215	2	0	0.0	0	0.0	0	0.0	0	0.0	0	0.0	0	0.0
216	2	0	0.0	0	0.0	0	0.0	0	0.0	0	0.0	0	0.0
217	3	0	0.0	0	0.0	0	0.0	0	0.0	0	0.0	0	0.0
218	2	0	0.0	0	0.0	0	0.0	0	0.0	0	0.0	0	0.0
219	0	0	0.0	0	0.0	0	0.0	0	0.0	0	0.0	0	0.0
220	3	0	0.0	0	0.0	0	0.0	2	70.1	2	69.9	2	50.0
221	0	0	0.0	0	0.0	0	0.0	0	0.0	0	0.0	0	0.6
223	2	0	0.0	0	0.0	0	0.0	0	7.7	1	54.4	0	0.0
224	0	0	0.0	0	0.0	0	0.0	0	10.3	0	10.2	0	0.0
225	1	0	0.0	0	0.0	0	0.0	0	0.0	0	0.0	1	53.5
226	2	0	0.0	0	0.0	0	0.0	0	9.0	0	11.6	0	11.2
227	2	0	0.0	0	0.0	0	0.0	0	0.0	0	0.0	1	25.0
228	3	0	0.0	0	0.0	0	0.0	0	0.0	1	16.7	2	54.2
229	2	0	0.0	0	0.0	0	0.0	0	0.0	0	0.0	0	0.0
230	3	0	0.0	0	0.0	0	0.0	0	0.0	0	0.0	0	0.0
305	0	0	0.0	0	0.0	0	0.0	0	0.0	0	0.0	0	0.0
341	0	0	0.0	0	0.0	0	0.0	0	0.0	0	0.6	0	8.0
342	0	0	0.0	0	0.0	0	0.0	0	0.0	0	0.0	0	0.0
343	2	0	0.0	0	0.0	0	0.0	0	0.0	0	0.0	0	0.0
344	0	0	0.0	0	0.0	0	0.0	0	0.0	0	0.0	0	0.0
345	0	0	0.0	0	0.0	0	0.0	0	0.0	0	8.6	0	0.0
348	0	0	0.0	0	0.0	0	0.0	0	0.0	0	0.0	0	0.0
349	2	0	0.0	0	0.0	0	0.0	0	0.0	0	0.0	0	0.0
381	0	0	0.0	0	0.0	0	0.0	0	0.0	0	0.0	0	0.0
382	0	0	0.0	0	0.0	0	0.0	0	0.0	0	0.0	0	0.0
383	0	0	0.0	0	0.0	0	0.0	0	0.6	0	0.6	0	0.0
384	2	0	0.0	0	0.0	0	0.0	0	7.3	0	9.5	0	0.0
401	0	0	0.0	0	0.0	0	0.0	0	0.0	0	9.3	0	9.3
402	0	0	0.0	0	0.0	0	0.0	0	0.0	0	8.6	0	0.0
421	1	0	0.0	0	0.0	0	0.0	0	0.0	0	0.0	0	0.0
447	0	0	0.0	0	0.0	0	0.0	0	0.0	0	6.9	0	9.8
448	0	0	0.0	0	0.0	0	0.0	0	0.0	0	0.0	0	0.0
503	0	0	0.0	0	0.0	0	0.0	0	0.0	0	0.0	0	0.0
522	0	0	0.0	0	0.0	0	0.0	0	0.0	0	0.0	0	0.0
544	0	0	0.0	0	0.0	0	0.0	0	0.0	0	0.0	0	0.0
601	0	0	0.0	0	0.6	0	0.6	0	0.0	0	0.6	0	0.6
602	0	0	0.0	0	0.0	0	0.0	0	0.0	0	0.0	0	0.0
604	0	0	0.0	0	0.0	0	0.0	0	0.0	0	8.7	0	8.7
605	0	0	0.0	0	0.0	0	0.0	0	0.0	0	0.0	0	0.0
608	0	0	0.0	0	0.0	0	0.0	0	0.0	0	0.0	0	8.2
609	0	0	0.0	0	0.0	0	0.0	0	0.0	0	0.0	0	0.0
610	0	0	0.0	0	0.0	0	0.0	0	0.0	0	0.0	0	7.7
621	2	0	0.0	0	7.0	0	0.0	0	0.0	0	0.0	0	0.0
625	0	0	0.0	0	0.0	0	0.0	0	0.0	0	0.0	0	0.0
642	0	0	0.0	0	0.0	0	0.0	0	0.0	0	0.0	0	0.0
646	0	0	0.0	0	0.0	0	0.0	0	0.0	0	0.0	0	0.0
647	0	0	0.0	0	0.0	0	0.0	0	0.0	0	0.0	0	0.0
	104	4	4.2	3	3.3	1	1.0	3	2.4	6	6.2	7	7.1

第Ⅲ編 被害想定
6.重要施設被害の想定

			%		%		%		%		%		%		%
100	16	0	0.0	0	0.0	0	0.0	0	0.0	0	0.0	0	0.0	3	15.6
130	17	9	54.4	10	57.3	3	17.6	0	0.0	0	0.0	0	0.0	3	17.6
202	3	0	0.0	0	0.0	0	0.0	1	16.7	0	0.0	0	0.0	2	54.9
203	5	0	0.0	0	0.0	2	30.0	4	82.6	3	56.0	1	27.0	2	45.6
204	3	0	0.0	0	0.0	0	0.0	0	0.0	0	0.0	0	0.0	0	0.0
205	3	0	0.0	0	0.0	0	0.0	0	0.0	0	0.0	0	0.0	1	33.3
206	3	0	0.0	0	0.0	0	0.0	0	0.0	0	0.0	0	0.0	1	38.8
207	3	0	0.0	0	0.0	0	0.0	0	0.0	0	0.0	0	0.0	0	8.1
210	4	0	0.0	0	0.0	0	0.0	2	37.5	2	37.5	0	0.0	1	25.0
211	3	0	0.0	0	0.0	0	0.0	2	54.9	0	7.5	0	0.0	0	9.0
212	2	0	0.0	0	0.0	0	0.0	0	0.0	0	0.0	0	0.0	0	0.0
213	3	0	0.0	0	0.0	0	0.0	0	0.0	0	0.0	0	0.0	0	0.0
214	3	0	0.0	0	0.0	0	0.0	0	0.0	0	0.0	0	0.0	0	7.3
215	2	0	0.0	0	0.0	0	0.0	0	0.0	0	0.0	0	0.0	0	0.0
216	2	0	0.0	0	0.0	1	55.0	1	55.3	1	55.3	0	0.0	1	54.3
217	3	0	0.0	2	54.6	2	55.9	0	0.0	0	0.0	0	0.0	0	0.0
218	2	0	0.0	1	55.0	1	55.0	0	0.0	0	0.0	0	0.0	0	0.0
219	0	0	8.0	0	13.1	0	13.0	0	0.0	0	0.0	0	0.0	0	0.0
220	3	0	0.0	0	0.0	0	0.0	0	0.0	0	0.0	0	0.0	2	50.0
221	0	0	0.0	0	13.0	0	14.5	0	0.0	0	0.0	0	0.0	0	0.6
223	2	0	0.0	0	0.0	0	0.0	0	0.0	0	0.0	0	0.0	0	0.0
224	0	0	0.0	0	0.0	0	0.0	0	0.0	0	0.0	0	0.0	0	0.0
225	1	0	0.0	0	0.0	1	53.5	1	55.7	1	100.0	1	100.0	1	100.0
226	2	0	0.0	0	0.0	0	0.0	0	0.0	0	0.0	0	0.0	0	0.0
227	2	0	0.0	0	0.0	0	0.0	0	0.0	0	0.0	0	0.0	1	25.0
228	3	0	0.0	2	50.0	2	54.9	2	55.9	3	100.0	2	56.5	2	56.0
229	2	0	0.0	0	0.0	1	50.0	2	100.0	1	55.4	1	50.0	2	100.0
230	3	2	54.5	1	16.7	0	0.0	0	0.0	0	0.0	0	0.0	2	53.9
305	0	0	0.0	0	8.6	0	7.7	0	0.0	0	0.0	0	0.0	0	0.0
341	0	0	0.0	0	10.5	0	10.5	0	0.0	0	0.0	0	0.0	0	0.0
342	0	0	0.0	0	0.0	0	0.0	0	0.0	0	0.0	0	0.0	0	0.0
343	2	0	0.0	0	8.5	0	0.0	0	0.0	0	0.0	0	0.0	0	0.0
344	0	0	0.0	0	10.2	0	8.6	0	0.0	0	0.0	0	0.0	0	0.0
345	0	0	0.0	0	0.0	0	0.0	0	0.0	0	0.0	0	0.0	0	0.0
348	0	0	0.0	0	0.0	0	0.0	0	0.0	0	0.0	0	0.0	0	0.0
349	2	0	0.0	1	54.6	0	0.0	0	0.0	0	0.0	0	0.0	0	0.0
381	0	0	0.0	0	0.0	0	0.0	0	0.0	0	0.0	0	0.0	0	0.0
382	0	0	0.0	0	0.0	0	0.0	0	0.0	0	0.0	0	0.0	0	0.0
383	0	0	0.0	0	0.0	0	0.0	0	0.0	0	0.0	0	0.0	0	0.0
384	2	0	0.0	0	0.0	0	0.0	0	0.0	0	0.0	0	0.0	1	54.0
401	0	0	0.0	0	0.0	0	0.0	0	0.0	0	0.0	0	0.0	0	0.0
402	0	0	0.0	0	0.0	0	0.0	0	0.0	0	0.0	0	0.0	0	0.0
421	1	0	0.0	0	0.0	0	0.0	0	0.0	0	0.0	0	0.0	0	0.0
447	0	0	0.0	0	9.2	0	12.1	0	11.0	0	11.6	0	10.4	0	11.0
448	0	0	0.0	0	0.0	0	0.0	0	0.0	0	0.0	0	0.0	0	0.0
503	0	0	0.0	0	0.0	0	8.1	0	11.8	0	12.1	0	10.7	0	9.5
522	0	0	0.0	0	0.0	0	0.0	0	7.6	0	0.0	0	0.0	0	0.0
544	0	0	0.0	0	0.0	0	0.0	0	12.3	0	11.3	0	0.0	0	9.0
601	0	0	0.0	0	0.0	0	0.0	0	0.0	0	0.0	0	0.0	0	8.8
602	0	0	0.0	0	0.0	0	0.0	0	0.0	0	0.0	0	0.0	0	0.0
604	0	0	0.0	0	0.0	0	0.0	0	0.0	0	0.0	0	0.0	0	7.7
605	0	0	0.0	0	0.0	0	0.0	0	0.0	0	0.0	0	0.0	0	0.0
608	0	0	0.0	0	0.0	0	0.0	0	0.0	0	0.0	0	0.0	0	8.2
609	0	0	0.0	0	0.0	0	0.0	0	0.0	0	0.0	0	0.0	0	9.2
610	0	0	0.0	0	0.0	0	0.0	0	0.0	0	0.0	0	0.0	0	0.6
621	2	0	0.0	0	0.0	0	0.0	0	0.0	0	0.0	0	0.0	0	0.0
625	0	0	0.0	0	0.0	0	0.0	0	0.0	0	0.0	0	0.0	0	0.0
642	0	0	0.0	0	0.0	0	0.0	0	0.0	0	0.0	0	0.0	0	9.2
646	0	0	0.0	0	0.0	0	0.0	0	0.0	0	0.0	0	0.0	0	8.9
647	0	0	0.0	0	0.0	0	0.0	0	0.0	0	0.0	0	0.0	0	10.3
	104	12	11.8	18	16.9	13	12.0	14	13.2	11	10.8	5	5.2	24	23.0

第Ⅲ編 被害想定
6.重要施設被害の想定

			%		%		%		%		%		%
100	470	233	49.6	239	50.9	94	20.1	12	2.6	60	12.7	15	3.2
130	403	0	0.0	0	0.0	0	0.0	11	2.8	67	16.6	19	4.7
202	43	0	0.0	0	0.0	0	0.0	0	0.0	0	0.0	0	0.0
203	127	0	0.0	0	0.0	0	0.0	0	0.0	0	0.3	4	3.4
204	40	0	0.9	6	13.9	10	24.2	6	14.3	26	64.1	16	40.8
205	129	0	0.0	3	2.6	14	10.8	23	18.1	123	95.2	129	100.0
206	24	0	0.0	4	14.8	11	47.9	1	2.5	13	55.8	24	100.0
207	42	0	0.0	0	0.0	0	0.0	0	0.0	0	0.0	0	0.0
210	120	0	0.0	0	0.0	0	0.0	0	0.0	0	0.0	0	0.0
211	17	0	0.0	0	0.0	0	0.0	0	0.0	0	0.0	0	0.0
212	26	0	0.0	0	0.0	0	0.0	0	0.0	0	0.0	0	0.0
213	32	0	0.6	12	39.0	18	54.8	0	0.0	0	1.1	1	4.4
214	29	0	0.0	0	0.0	0	0.0	0	0.0	0	0.0	0	1.2
215	72	0	0.0	8	11.5	2	3.4	12	16.1	39	53.9	8	11.5
216	24	0	0.0	0	0.0	0	0.0	0	0.0	0	0.9	4	14.7
217	101	0	0.0	0	0.0	0	0.0	0	0.0	14	14.1	34	33.3
218	62	0	0.0	0	0.0	0	0.0	0	0.7	21	33.2	24	38.7
219	58	0	0.0	0	0.0	0	0.0	1	2.3	18	31.6	20	33.9
220	39	0	0.0	0	0.0	0	0.0	39	100.0	39	100.0	20	51.1
221	60	0	0.0	0	0.0	0	0.0	0	0.6	19	31.0	35	57.6
223	51	0	0.0	0	0.0	0	0.0	29	57.2	36	71.0	11	22.3
224	21	0	0.0	0	0.0	0	0.0	21	100.0	21	100.0	10	45.7
225	35	0	0.0	0	0.0	0	0.0	0	0.0	0	0.0	8	21.6
226	18	0	1.1	3	18.3	5	30.1	15	85.6	18	100.0	18	100.0
227	68	0	0.0	0	0.0	0	0.0	0	0.0	5	8.1	21	30.3
228	27	0	0.0	0	0.0	0	0.0	0	0.0	7	25.9	20	73.6
229	29	0	0.0	0	0.0	0	0.0	0	0.0	1	3.1	3	10.0
230	49	0	0.0	0	0.0	0	0.0	2	4.4	8	16.6	1	1.7
305	53	0	0.0	0	0.0	0	0.0	0	0.0	8	14.3	8	16.0
341	69	0	0.0	0	0.0	0	0.0	3	4.7	55	79.2	62	90.1
342	29	0	0.0	0	0.0	0	0.0	4	12.1	18	60.7	12	42.3
343	45	0	0.0	0	0.0	0	0.0	1	3.2	19	42.6	13	28.7
344	19	0	0.0	0	0.0	0	0.0	3	18.0	19	98.8	17	90.1
345	39	0	0.0	0	0.0	0	0.0	7	18.4	17	43.2	1	2.8
348	18	0	0.0	0	0.0	0	0.0	3	17.1	3	19.4	3	17.1
349	47	0	0.0	0	0.0	0	0.0	3	6.8	25	53.1	14	29.4
381	37	0	0.0	0	0.0	0	0.0	3	9.5	5	13.2	1	1.9
382	18	0	0.0	1	7.0	0	0.0	2	11.7	5	28.1	1	4.7
383	15	1	3.5	2	12.2	1	4.4	13	84.6	14	94.5	4	26.2
384	32	6	17.9	16	50.7	8	25.4	32	100.0	32	100.0	23	71.0
401	40	0	0.0	1	2.5	5	12.4	8	19.8	40	100.0	40	100.0
402	14	0	0.0	1	7.2	1	4.3	5	38.7	13	92.6	5	35.8
421	11	0	0.0	0	0.0	0	0.0	0	0.0	2	16.5	7	59.6
447	10	0	0.0	0	0.0	0	0.0	0	0.0	2	19.7	4	35.5
448	31	0	0.0	0	0.0	0	0.0	0	0.0	3	8.9	18	58.2
503	13	0	0.0	0	0.0	0	0.0	0	0.0	0	1.8	1	10.8
522	9	0	0.0	0	0.0	0	0.0	0	0.0	0	0.0	0	0.0
544	42	0	0.0	0	0.0	0	0.0	0	0.0	0	0.0	0	0.0
601	12	0	0.0	4	33.0	9	77.3	0	2.2	5	38.6	7	62.3
602	68	0	0.0	0	0.0	4	5.6	0	0.0	13	19.6	48	70.1
604	32	0	0.0	6	18.1	23	72.5	2	7.2	32	100.0	32	100.0
605	15	0	0.0	0	0.0	2	10.4	0	0.0	3	20.8	8	53.5
608	14	0	0.0	3	18.7	9	65.6	0	0.0	8	56.2	14	100.0
609	13	0	0.0	1	4.0	2	12.0	0	0.0	1	8.0	3	23.9
610	26	0	0.9	8	28.9	19	73.5	2	7.0	22	83.5	26	100.0
621	11	1	8.5	5	49.0	4	34.7	0	0.0	0	2.1	0	4.2
625	8	0	0.0	1	10.5	2	23.4	0	0.0	0	2.3	1	7.0
642	12	0	0.0	0	0.0	0	0.0	0	0.0	0	0.0	0	0.0
646	3	0	0.0	0	0.0	0	0.0	0	0.0	0	0.0	0	0.0
647	30	0	1.2	7	24.9	11	36.5	0	0.0	2	5.9	8	25.9
	3,051	335	11.0	405	13.3	226	7.4	284	9.3	805	26.4	630	20.7

第Ⅲ編 被害想定
6.重要施設被害の想定

			%		%		%		%		%		%		%
100	470	0	0.0	1	0.2	0	0.0	0	0.0	0	0.0	0	0.0	187	39.8
130	403	253	62.8	277	68.8	140	34.7	3	0.8	1	0.1	0	0.0	93	23.0
202	43	0	0.0	0	0.0	0	0.3	11	25.8	5	10.7	0	0.0	39	91.7
203	127	0	0.0	7	5.1	43	33.8	127	100.0	127	100.0	70	54.8	101	79.8
204	40	0	0.4	1	2.7	0	0.9	0	0.0	0	0.0	0	0.0	20	50.7
205	129	2	1.2	21	16.5	24	18.4	1	0.7	8	6.3	5	3.5	66	51.1
206	24	0	0.0	1	5.9	3	11.8	0	0.0	1	5.4	2	6.9	23	95.2
207	42	0	0.0	0	0.9	1	3.5	17	41.1	5	11.7	0	0.9	42	100.0
210	120	0	0.0	0	0.0	1	1.2	42	34.6	63	52.2	32	26.7	39	32.6
211	17	0	0.0	0	0.0	1	3.5	17	100.0	12	72.0	0	0.9	15	87.9
212	26	0	0.0	0	0.0	0	0.0	3	12.4	0	0.0	0	0.0	16	59.8
213	32	0	0.0	0	0.0	0	0.0	0	0.0	0	0.0	0	0.0	22	68.4
214	29	0	0.0	0	0.0	0	0.0	0	0.0	0	0.0	0	1.2	19	66.9
215	72	0	0.0	1	1.1	0	0.0	0	0.0	0	0.0	0	0.0	46	63.6
216	24	0	0.0	9	36.1	22	90.9	24	100.0	24	100.0	8	32.4	18	74.7
217	101	18	17.7	79	78.1	101	99.6	23	22.3	21	21.0	1	1.4	39	38.7
218	62	62	100.0	62	100.0	62	100.0	13	21.8	6	9.8	0	0.0	46	73.6
219	58	35	60.1	58	99.7	58	99.7	7	11.2	5	8.5	0	0.0	25	43.4
220	39	3	7.8	3	8.5	0	0.2	0	0.0	0	0.0	0	0.0	23	58.9
221	60	29	47.5	60	100.0	60	100.0	15	25.3	14	23.4	0	0.6	36	60.6
223	51	3	5.1	4	8.1	0	0.0	0	0.0	0	0.0	0	0.0	5	10.2
224	21	3	13.0	2	10.4	0	0.7	0	0.0	0	0.0	0	0.0	8	40.2
225	35	0	0.0	0	1.4	8	21.6	20	57.0	29	83.5	31	88.8	20	58.1
226	18	1	6.4	6	31.0	3	16.1	0	1.1	1	4.3	0	2.1	16	89.4
227	68	0	0.0	1	1.2	4	5.2	0	0.0	3	4.0	2	2.9	12	17.0
228	27	1	2.5	12	45.4	25	91.0	27	100.0	27	100.0	27	100.0	27	100.0
229	29	0	0.8	3	11.5	11	39.0	29	100.0	29	100.0	9	29.9	29	100.0
230	49	49	100.0	40	81.1	6	12.3	2	3.5	0	0.0	0	0.0	49	99.7
305	53	45	84.5	53	100.0	53	100.0	9	16.8	3	5.0	0	0.0	31	58.0
341	69	43	62.6	69	100.0	69	100.0	7	9.5	8	11.9	0	0.0	51	73.9
342	29	6	22.1	18	63.1	9	30.2	0	0.0	0	0.0	0	0.0	9	30.2
343	45	32	70.7	45	100.0	41	91.3	1	2.1	0	1.1	0	0.0	18	40.4
344	19	14	71.9	19	100.0	19	100.0	1	7.9	2	9.0	0	0.0	15	78.6
345	39	7	17.0	7	18.4	0	0.0	0	0.0	0	0.0	0	0.0	3	7.1
348	18	0	0.0	3	17.1	0	0.0	0	0.0	0	0.0	0	0.0	3	17.1
349	47	27	56.5	46	98.7	25	53.1	0	0.0	0	0.0	0	0.0	17	36.2
381	37	0	0.0	0	0.0	0	0.0	0	0.0	0	0.0	0	0.0	13	34.0
382	18	0	0.0	0	0.0	0	0.0	0	0.0	0	0.0	0	0.0	11	58.5
383	15	1	5.2	1	9.6	0	1.7	0	0.0	0	0.9	0	0.0	12	79.6
384	32	5	16.4	9	26.9	3	9.0	0	1.5	1	4.5	1	3.0	32	100.0
401	40	0	0.0	2	5.0	1	2.5	0	0.0	0	0.0	0	0.0	24	60.4
402	14	0	0.0	0	2.9	0	0.0	0	0.0	0	0.0	0	0.0	6	43.0
421	11	0	0.0	0	1.7	1	5.0	0	0.0	0	0.0	0	0.0	1	9.9
447	10	0	1.5	5	47.7	8	77.1	4	44.2	8	76.2	3	34.6	5	51.2
448	31	0	0.0	0	0.0	8	26.8	1	4.5	25	80.5	31	100.0	31	100.0
503	13	0	0.0	1	9.0	8	58.2	13	100.0	13	100.0	11	81.7	10	76.7
522	9	0	0.0	0	0.0	0	0.0	9	95.2	2	23.5	0	0.0	9	100.0
544	42	0	0.0	0	0.0	0	0.0	42	100.0	42	100.0	22	52.3	42	100.0
601	12	0	0.0	0	2.2	0	2.2	0	0.0	0	2.2	0	2.2	11	88.8
602	68	0	0.0	0	0.0	6	8.4	0	0.0	8	11.2	23	33.7	68	100.0
604	32	0	0.0	3	10.9	6	18.1	0	0.0	2	7.2	1	3.6	32	100.0
605	15	0	0.0	0	1.5	1	8.9	0	0.0	1	5.9	2	11.9	9	59.5
608	14	0	0.0	1	4.7	2	14.1	0	0.0	1	9.4	3	18.7	14	100.0
609	13	0	0.0	0	0.0	1	4.0	0	0.0	0	0.0	1	4.0	8	58.9
610	26	0	0.0	2	7.0	2	7.9	0	0.0	1	2.6	0	1.8	25	94.4
621	11	0	0.0	0	0.0	0	0.0	0	0.0	0	0.0	0	0.0	4	32.2
625	8	0	0.0	0	0.0	0	0.0	0	0.0	0	0.0	0	0.0	4	49.3
642	12	0	0.0	0	0.0	0	0.0	0	0.0	0	0.0	0	0.0	12	100.0
646	3	0	0.0	0	0.0	0	0.0	0	0.0	0	0.0	0	0.0	3	100.0
647	30	0	0.0	0	0.0	0	1.2	0	0.0	0	1.2	1	3.5	30	99.5
	3,051	871	28.5	1222	40.0	961	31.5	583	19.1	550	18.0	233	7.6	1520	49.8

第Ⅲ編 被害想定
6.重要施設被害の想定

			%		%		%		%		%		%
100	482	241	49.9	251	52.0	102	21.2	10	2.1	62	13.0	14	2.9
130	418	0	0.0	0	0.0	0	0.0	12	2.8	67	16.1	18	4.4
202	176	0	0.0	0	0.0	0	0.0	0	0.0	0	0.0	0	0.0
203	151	0	0.0	0	0.0	0	0.0	0	0.0	0	0.3	4	2.6
204	38	0	0.9	5	13.9	9	24.2	5	14.3	24	64.1	16	40.8
205	116	0	0.0	3	2.6	14	12.0	21	18.2	110	95.1	116	100.0
206	18	0	0.0	3	14.8	9	47.9	0	2.5	10	55.8	18	100.0
207	53	0	0.0	0	0.0	0	0.0	0	0.0	0	0.0	0	0.0
210	46	0	0.0	0	0.0	0	0.0	0	0.0	0	0.0	0	0.0
211	26	0	0.0	0	0.0	0	0.0	0	0.0	0	0.0	0	0.0
212	51	0	0.0	0	0.0	0	0.0	0	0.0	0	0.0	0	0.0
213	0	0	0.6	0	38.1	0	54.0	0	0.0	0	1.1	0	4.4
214	1	0	0.0	0	0.0	0	0.0	0	0.0	0	0.0	0	1.2
215	49	0	0.0	6	11.5	2	3.4	8	16.1	25	50.9	6	11.5
216	3	0	0.0	0	0.0	0	0.0	0	0.0	0	0.9	0	14.7
217	40	0	0.0	0	0.0	0	0.0	0	0.0	5	13.3	12	30.3
218	29	0	0.0	0	0.0	0	0.0	0	0.7	9	32.8	11	38.3
219	32	0	0.0	0	0.0	0	0.0	1	2.3	9	28.6	10	31.0
220	33	0	0.0	0	0.0	0	0.0	33	100.0	33	100.0	17	51.0
221	4	0	0.0	0	0.0	0	0.0	0	0.6	1	28.6	2	53.1
223	41	0	0.0	0	0.0	0	0.0	22	53.7	28	67.2	8	19.3
224	0	0	0.0	0	0.0	0	0.0	0	100.0	0	100.0	0	45.7
225	9	0	0.0	0	0.0	0	0.0	0	0.0	0	0.0	2	27.6
226	46	0	1.1	8	18.3	14	30.1	39	84.8	46	100.0	46	100.0
227	70	0	0.0	0	0.0	0	0.0	0	0.0	6	8.1	22	31.8
228	41	0	0.0	0	0.0	0	0.0	0	0.0	13	32.7	30	73.7
229	40	0	0.0	0	0.0	0	0.0	0	0.0	1	3.1	4	10.0
230	70	0	0.0	0	0.0	0	0.0	3	4.4	14	19.3	1	1.7
305	7	0	0.0	0	0.0	0	0.0	0	0.0	1	14.3	1	16.0
341	7	0	0.0	0	0.0	0	0.0	0	4.7	5	76.1	6	88.9
342	25	0	0.0	0	0.0	0	0.0	3	12.1	16	64.4	11	42.3
343	28	0	0.0	0	0.0	0	0.0	1	3.2	12	42.6	8	28.7
344	6	0	0.0	0	0.0	0	0.0	1	18.0	6	98.9	5	90.7
345	1	0	0.0	0	0.0	0	0.0	0	18.4	0	41.0	0	2.8
348	4	0	0.0	0	0.0	0	0.0	1	17.1	1	17.1	1	17.1
349	17	0	0.0	0	0.0	0	0.0	1	6.8	9	53.1	5	29.4
381	5	0	0.0	0	0.0	0	0.0	0	9.5	1	13.2	0	1.9
382	10	0	0.0	1	7.0	0	0.0	1	11.7	3	28.1	0	4.7
383	1	0	3.5	0	12.2	0	4.4	1	84.1	1	93.6	0	26.2
384	30	5	17.9	15	51.5	8	25.4	30	100.0	30	100.0	23	77.1
401	14	0	0.0	0	2.5	2	12.4	3	19.8	14	100.0	14	100.0
402	25	0	0.0	2	7.2	1	4.3	10	41.1	23	92.5	9	35.8
421	6	0	0.0	0	0.0	0	0.0	0	0.0	1	16.5	4	59.6
447	20	0	0.0	0	0.0	0	0.0	0	0.0	4	17.6	9	44.0
448	0	0	0.0	0	0.0	0	0.0	0	0.0	0	8.9	0	58.2
503	5	0	0.0	0	0.0	0	0.0	0	0.0	0	1.8	1	10.8
522	12	0	0.0	0	0.0	0	0.0	0	0.0	0	0.0	0	0.0
544	21	0	0.0	0	0.0	0	0.0	0	0.0	0	0.0	0	0.0
601	11	0	0.0	4	33.0	8	76.4	0	2.2	4	36.1	7	60.8
602	12	0	0.0	0	0.0	1	5.6	0	0.0	2	19.6	8	70.1
604	22	0	0.0	4	18.1	16	72.5	2	7.2	22	100.0	22	100.0
605	29	0	0.0	0	0.0	3	10.4	0	0.0	6	20.8	16	53.5
608	4	0	0.0	1	18.7	3	65.6	0	0.0	2	56.2	4	100.0
609	3	0	0.0	0	4.0	0	12.0	0	0.0	0	8.0	1	23.9
610	36	0	0.9	10	28.9	26	73.5	3	7.0	30	82.7	36	100.0
621	20	2	8.5	9	45.4	6	30.1	0	0.0	0	2.1	1	4.2
625	21	0	0.0	2	10.5	5	23.4	0	0.0	0	2.3	1	7.0
642	5	0	0.0	0	0.0	0	0.0	0	0.0	0	0.0	0	0.0
646	4	0	0.0	0	0.0	0	0.0	0	0.0	0	0.0	0	0.0
647	25	0	1.2	6	23.2	9	35.1	0	0.0	1	5.9	6	24.3
	2,519	295	11.7	357	14.2	198	7.9	232	9.2	662	26.3	512	20.3

第Ⅲ編 被害想定
6.重要施設被害の想定

			%		%		%		%		%		%		%
100	482	0	0.0	1	0.3	1	0.2	0	0.0	0	0.0	1	0.1	193	40.1
130	418	260	62.3	289	69.0	148	35.3	3	0.8	1	0.1	0	0.0	94	22.5
202	176	0	0.0	0	0.0	1	0.3	38	21.9	15	8.3	0	0.0	161	91.5
203	151	0	0.0	8	5.1	50	33.0	151	100.0	151	100.0	82	54.1	121	80.2
204	38	0	0.4	1	2.7	0	0.9	0	0.0	0	0.0	0	0.0	19	50.7
205	116	1	1.2	20	17.3	22	19.2	1	0.7	7	6.3	4	3.5	59	50.9
206	18	0	0.0	1	5.9	2	11.8	0	0.0	1	5.4	1	6.9	17	95.6
207	53	0	0.0	0	0.9	2	3.5	21	39.9	6	11.7	0	0.9	53	100.0
210	46	0	0.0	0	0.0	1	1.2	22	48.7	27	58.9	10	22.6	19	42.4
211	26	0	0.0	0	0.0	1	3.5	26	100.0	21	79.0	0	0.9	23	90.1
212	51	0	0.0	0	0.0	0	0.0	6	12.4	0	0.0	0	0.0	30	58.1
213	0	0	0.0	0	0.0	0	0.0	0	0.0	0	0.0	0	0.0	0	65.1
214	1	0	0.0	0	0.0	0	0.0	0	0.0	0	0.0	0	1.2	1	58.2
215	49	0	0.0	1	1.1	0	0.0	0	0.0	0	0.0	0	0.0	30	61.7
216	3	0	0.0	1	30.3	3	91.6	3	100.0	3	100.0	1	29.4	2	67.4
217	40	6	16.2	31	77.3	40	99.5	9	21.9	8	19.0	1	1.4	14	36.0
218	29	29	100.0	29	100.0	29	100.0	6	21.8	3	9.8	0	0.0	21	73.9
219	32	19	60.5	32	99.6	32	99.6	3	9.7	2	6.9	0	0.0	12	38.4
220	33	3	7.8	3	8.5	0	0.2	0	0.0	0	0.0	0	0.0	19	58.5
221	4	2	42.2	4	100.0	4	100.0	1	23.4	1	20.8	0	0.6	2	52.2
223	41	2	5.1	3	8.1	0	0.0	0	0.0	0	0.0	0	0.0	4	10.2
224	0	0	13.0	0	10.4	0	0.7	0	0.0	0	0.0	0	0.0	0	40.2
225	9	0	0.0	0	0.0	2	27.6	5	60.2	8	88.3	8	94.2	5	56.9
226	46	3	6.4	15	32.1	7	16.1	0	1.1	2	4.3	1	2.1	41	89.8
227	70	0	0.0	1	1.2	4	5.2	0	0.0	3	4.0	2	2.9	12	16.9
228	41	1	2.5	20	47.6	38	92.4	41	100.0	41	100.0	41	100.0	41	100.0
229	40	0	0.8	5	11.5	18	45.1	40	100.0	40	100.0	15	37.1	40	100.0
230	70	70	100.0	58	82.6	11	15.2	2	3.5	0	0.0	0	0.0	70	99.7
305	7	6	84.0	7	100.0	7	100.0	1	16.8	0	5.0	0	0.0	4	58.0
341	7	4	60.9	7	100.0	7	100.0	1	9.5	1	11.9	0	0.0	5	71.2
342	25	6	22.1	16	66.0	8	30.2	0	0.0	0	0.0	0	0.0	8	30.2
343	28	20	71.8	28	100.0	25	90.5	1	2.1	0	1.1	0	0.0	11	40.4
344	6	4	71.9	6	100.0	6	100.0	0	7.9	1	9.0	0	0.0	5	78.6
345	1	0	17.0	0	18.4	0	0.0	0	0.0	0	0.0	0	0.0	0	7.1
348	4	0	0.0	1	17.1	0	0.0	0	0.0	0	0.0	0	0.0	1	17.1
349	17	10	56.5	17	98.6	9	53.1	0	0.0	0	0.0	0	0.0	6	36.2
381	5	0	0.0	0	0.0	0	0.0	0	0.0	0	0.0	0	0.0	2	34.0
382	10	0	0.0	0	0.0	0	0.0	0	0.0	0	0.0	0	0.0	6	60.6
383	1	0	5.2	0	9.6	0	1.7	0	0.0	0	0.9	0	0.0	1	79.6
384	30	5	16.4	8	26.9	3	9.0	0	1.5	1	4.5	1	3.0	30	100.0
401	14	0	0.0	1	5.0	0	2.5	0	0.0	0	0.0	0	0.0	9	60.9
402	25	0	0.0	1	2.9	0	0.0	0	0.0	0	0.0	0	0.0	11	45.2
421	6	0	0.0	0	1.7	0	5.0	0	0.0	0	0.0	0	0.0	1	9.9
447	20	0	1.5	10	49.4	16	80.2	12	60.4	16	78.3	11	53.5	13	62.7
448	0	0	0.0	0	0.0	0	26.8	0	4.5	0	80.5	0	100.0	0	100.0
503	5	0	0.0	0	9.0	3	62.2	5	100.0	5	100.0	4	80.0	4	74.5
522	12	0	0.0	0	0.0	0	0.0	12	96.9	3	23.5	0	0.0	12	100.0
544	21	0	0.0	0	0.0	0	0.0	21	100.0	21	100.0	11	52.3	21	100.0
601	11	0	0.0	0	2.2	0	2.2	0	0.0	0	2.2	0	2.2	9	84.5
602	12	0	0.0	0	0.0	1	8.4	0	0.0	1	11.2	4	33.7	12	100.0
604	22	0	0.0	2	10.9	4	18.1	0	0.0	2	7.2	1	3.6	22	100.0
605	29	0	0.0	0	1.5	3	8.9	0	0.0	2	5.9	3	11.9	17	59.5
608	4	0	0.0	0	4.7	1	14.1	0	0.0	0	9.4	1	18.7	4	100.0
609	3	0	0.0	0	0.0	0	4.0	0	0.0	0	0.0	0	4.0	2	74.5
610	36	0	0.0	3	7.0	3	7.9	0	0.0	1	2.6	1	1.8	34	94.1
621	20	0	0.0	0	0.0	0	0.0	0	0.0	0	0.0	0	0.0	5	27.3
625	21	0	0.0	0	0.0	0	0.0	0	0.0	0	0.0	0	0.0	11	53.1
642	5	0	0.0	0	0.0	0	0.0	0	0.0	0	0.0	0	0.0	5	100.0
646	4	0	0.0	0	0.0	0	0.0	0	0.0	0	0.0	0	0.0	4	100.0
647	25	0	0.0	0	0.0	0	1.2	0	0.0	0	1.2	1	3.5	25	99.4
	2,519	732	29.1	978	38.8	744	29.5	522	20.7	471	18.7	192	7.6	1307	51.9