

図 4.4-1(1) 上水道被害想定箇所分布図【小倉東断層（破壊開始：南西下部）】

第Ⅲ編 被害想定
4.ライフライン被害想定

図 4.4-1(2) 上水道被害想定箇所分布図【小倉東断層（破壊開始：中央下部）】

図 4.4-1(3) 上水道被害想定箇所分布図【小倉東断層（破壊開始：北東下部）】

第Ⅲ編 被害想定
4.ライフライン被害想定

図 4.4-1(4) 上水道被害想定箇所分布図【西山断層（破壊開始：南東下部）】

図 4.4-1(5) 上水道被害想定箇所分布図【西山断層（破壊開始：中央下部）】

第Ⅲ編 被害想定
4.ライフライン被害想定

図 4.4-1(6) 上水道被害想定箇所分布図【西山断層（破壊開始：北西下部）】

図 4.4-1(7) 上水道被害想定箇所分布図【警護断層（南東部）（破壊開始：南東下部）】

第Ⅲ編 被害想定
4.ライフライン被害想定

図 4.4-1(8) 上水道被害想定箇所分布図【警固断層（南東部）（破壊開始：中央下部）】

図 4.4-1(9) 上水道被害想定箇所分布図【警固断層（南東部）（破壊開始：北西下部）】

第Ⅲ編 被害想定
4.ライフライン被害想定

図 4.4-1(10) 上水道被害想定箇所分布図【水縄断層（破壊開始：北東下部）】

図 4.4-1(11) 上水道被害想定箇所分布図【水縄断層（破壊開始：中央下部）】

第Ⅲ編 被害想定
4.ライフライン被害想定

図 4.4-1(12) 上水道被害想定箇所分布図【水縄断層（破壊開始：南西下部）】

図 4.4-1(13) 上水道被害想定箇所分布図【基盤一定 M6.9 深さ 10km】

(注) 全県で一度にこのような危険度となることはありません。本図は、各市町村毎の危険度を見るためのもので、現実に県内一様に基盤地震動が発生することはありません。

第Ⅲ編 被害想定
4.ライフライン被害想定

図 4.4-2(1) 下水道被害想定箇所分布図【小倉東断層（破壊開始：南西下部）】

図 4.4-2(2) 下水道被害想定箇所分布図【小倉東断層（破壊開始：中央下部）】

第Ⅲ編 被害想定
4.ライフライン被害想定

図 4.4-2(3) 下水道被害想定箇所分布図【小倉東断層（破壊開始：北東下部）】

図 4.4-2(4) 下水道被害想定箇所分布図【西山断層（破壊開始：南東下部）】

第Ⅲ編 被害想定
4.ライフライン被害想定

図 4.4-2(5) 下水道被害想定箇所分布図【西山断層（破壊開始：中央下部）】

図 4.4-2(6) 下水道被害想定箇所分布図【西山断層（破壊開始：北西下部）】

第Ⅲ編 被害想定
4.ライフライン被害想定

図 4.4-2(7) 下水道被害想定箇所分布図【警固断層（南東部）（破壊開始：南東下部）】

図 4.4-2(8) 下水道被害想定箇所分布図【警固断層（南東部）（破壊開始：中央下部）】

第Ⅲ編 被害想定
4.ライフライン被害想定

図 4.4-2(9) 下水道被害想定箇所分布図【警固断層（南東部）（破壊開始：北西下部）】

図 4.4-2(10) 下水道被害想定箇所分布図【水縄断層（破壊開始：北東下部）】

第Ⅲ編 被害想定
4.ライフライン被害想定

図 4.4-2(11) 下水道被害想定箇所分布図【水縄断層（破壊開始：中央下部）】

図 4.4-2(12) 下水道被害想定箇所分布図【水縄断層（破壊開始：南西下部）】

第Ⅲ編 被害想定
4.ライフライン被害想定

図 4.4-2(13) 下水道被害想定箇所分布図【基盤一定 M6.9 深さ 10km】

(注) 全県で一度にこのような危険度となることはありません。本図は、各市町村毎の危険度を見るためのもので、現実に県内一様に基盤地震動が発生することはありません。

図 4.4-3(1) 都市ガス被害想定箇所分布図【小倉東断層（破壊開始：南西下部）】

第Ⅲ編 被害想定
4.ライフライン被害想定

図 4.4-3(2) 都市ガス被害想定箇所分布図【小倉東断層（破壊開始：中央下部）】

図 4.4-3(3) 都市ガス被害想定箇所分布図【小倉東断層（破壊開始：北東下部）】

第Ⅲ編 被害想定
4.ライフライン被害想定

図 4.4-3(4) 都市ガス被害想定箇所分布図【西山断層（破壊開始：南東下部）】

図 4.4-3(5) 都市ガス被害想定箇所分布図【西山断層（破壊開始：中央下部）】

第Ⅲ編 被害想定
4.ライフライン被害想定

図 4.4-3(6) 都市ガス被害想定箇所分布図【西山断層（破壊開始：北西下部）】

図 4.4-3(7) 都市ガス被害想定箇所分布図【警固断層（南東部）（破壊開始：南東下部）】

第Ⅲ編 被害想定
4.ライフライン被害想定

図 4.4-3(8) 都市ガス被害想定箇所分布図【警固断層（南東部）（破壊開始：中央下部）】

図 4.4-3(9) 都市ガス被害想定箇所分布図【警固断層（南東部）（破壊開始：北西下部）】

第Ⅲ編 被害想定
4.ライフライン被害想定

図 4.4-3(10) 都市ガス被害想定箇所分布図【水縄断層（破壊開始：北東下部）】

図 4.4-3(11) 都市ガス被害想定箇所分布図【水縄断層（破壊開始：中央下部）】

第Ⅲ編 被害想定
4.ライフライン被害想定

図 4.4-3(12) 都市ガス被害想定箇所分布図【水縄断層（破壊開始：南西下部）】

図 4.4-3(13) 都市ガス被害想定箇所分布図【基盤一定 M6.9 深さ 10km】

(注) 全県で一度にこのような危険度となることはありません。本図は、各市町村毎の危険度を見るためのもので、現実に県内一様に基盤地震動が発生することはありません。

第Ⅲ編 被害想定
4.ライフライン被害想定

図 4.4-4(1) 電力（電柱）被害想定箇所分布図【小倉東断層（破壊開始：南西下部）】

図 4.4-4(2) 電力（電柱）被害想定箇所分布図【小倉東断層（破壊開始：中央下部）】

第Ⅲ編 被害想定
4.ライフライン被害想定

図 4.4-4(3) 電力（電柱）被害想定箇所分布図【小倉東断層（破壊開始：北東下部）】

図 4.4-4(4) 電力（電柱）被害想定箇所分布図【西山断層（破壊開始：南東下部）】

第Ⅲ編 被害想定
4.ライフライン被害想定

図 4.4-4(5) 電力（電柱）被害想定箇所分布図【西山断層（破壊開始：中央下部）】

図 4.4-4(6) 電力（電柱）被害想定箇所分布図【西山断層（破壊開始：北西下部）】

第Ⅲ編 被害想定
4.ライフライン被害想定

図 4.4-4(7) 電力（電柱）被害想定箇所分布図【警固断層（南東部）（破壊開始：南東下部）】

図 4.4-4(8) 電力（電柱）被害想定箇所分布図【警固断層（南東部）（破壊開始：中央下部）】

第Ⅲ編 被害想定
4.ライフライン被害想定

図 4.4-4(9) 電力（電柱）被害想定箇所分布図【警固断層（南東部）（破壊開始：北西下部）】

図 4.4-4(10) 電力（電柱）被害想定箇所分布図【水縄断層（破壊開始：北東下部）】

第Ⅲ編 被害想定
4.ライフライン被害想定

図 4.4-4(11) 電力（電柱）被害想定箇所分布図【水縄断層（破壊開始：中央下部）】

図 4.4-4(12) 電力（電柱）被害想定箇所分布図【水縄断層（破壊開始：南西下部）】

第Ⅲ編 被害想定
4.ライフライン被害想定

図 4.4-4(13) 電力（電柱）被害想定箇所分布図【基盤一定 M6.9 深さ 10km】

(注) 全県で一度にこのような危険度となることはありません。本図は、各市町村毎の危険度を見るためのもので、現実に県内一様に基盤地震動が発生することはありません。

図 4.4-5(1) 電話（電話柱）被害想定箇所分布図【小倉東断層（破壊開始：南西下部）】

第Ⅲ編 被害想定
4.ライフライン被害想定

図 4.4-5(2) 電話（電話柱）被害想定箇所分布図【小倉東断層（破壊開始：中央下部）】

図 4.4-5(3) 電話（電話柱）被害想定箇所分布図【小倉東断層（破壊開始：北東下部）】

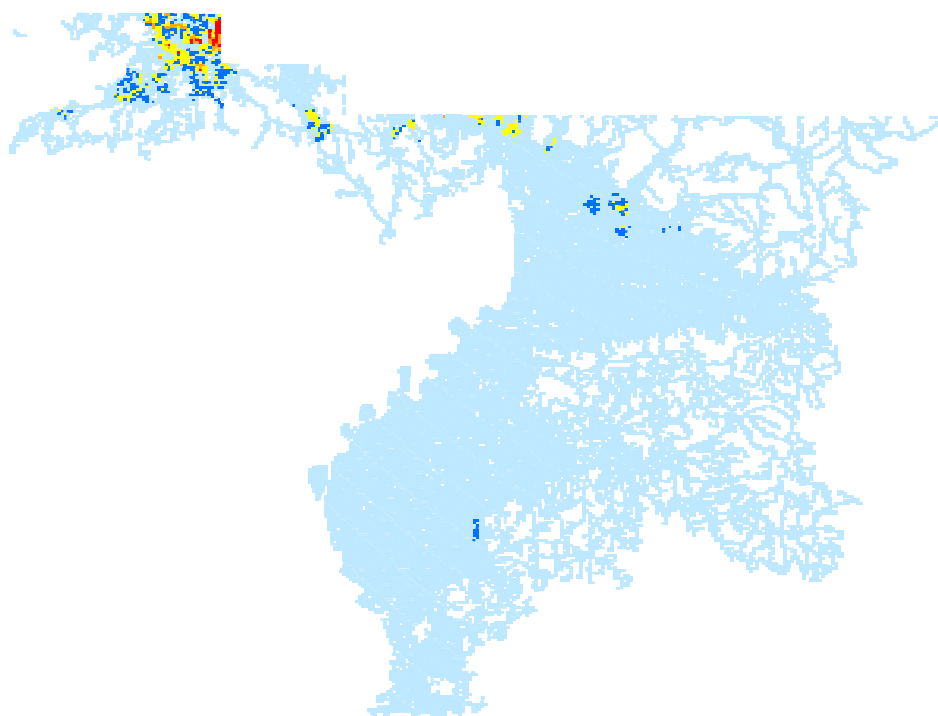
第Ⅲ編 被害想定
4.ライフライン被害想定

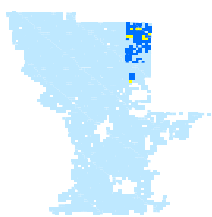
図 4.4-5(4) 電話（電話柱）被害想定箇所分布図【西山断層（破壊開始：南東下部）】

図 4.4-5(5) 電話（電話柱）被害想定箇所分布図【西山断層（破壊開始：中央下部）】

第Ⅲ編 被害想定
4.ライフライン被害想定

図 4.4-5(6) 電話（電話柱）被害想定箇所分布図【西山断層（破壊開始：北西下部）】





第Ⅲ編 被害想定
4.ライフライン被害想定

図 4.4-5(10) 電話（電話柱）被害想定箇所分布図【水縄断層（破壊開始：北東下部）】

図 4.4-5(11) 電話（電話柱）被害想定箇所分布図【水縄断層（破壊開始：中央下部）】

第Ⅲ編 被害想定
4.ライフライン被害想定

図 4.4-5(12) 電話（電話柱）被害想定箇所分布図【水縄断層（破壊開始：南西下部）】

図 4.4-5(13) 電話（電話柱）被害想定箇所分布図【基盤一定 M6.9 深さ 10km】

(注) 全県で一度にこのような危険度となることはありません。本図は、各市町村毎の危険度を見るためのもので、現実には県内一様に基盤地震動が発生することはありません。