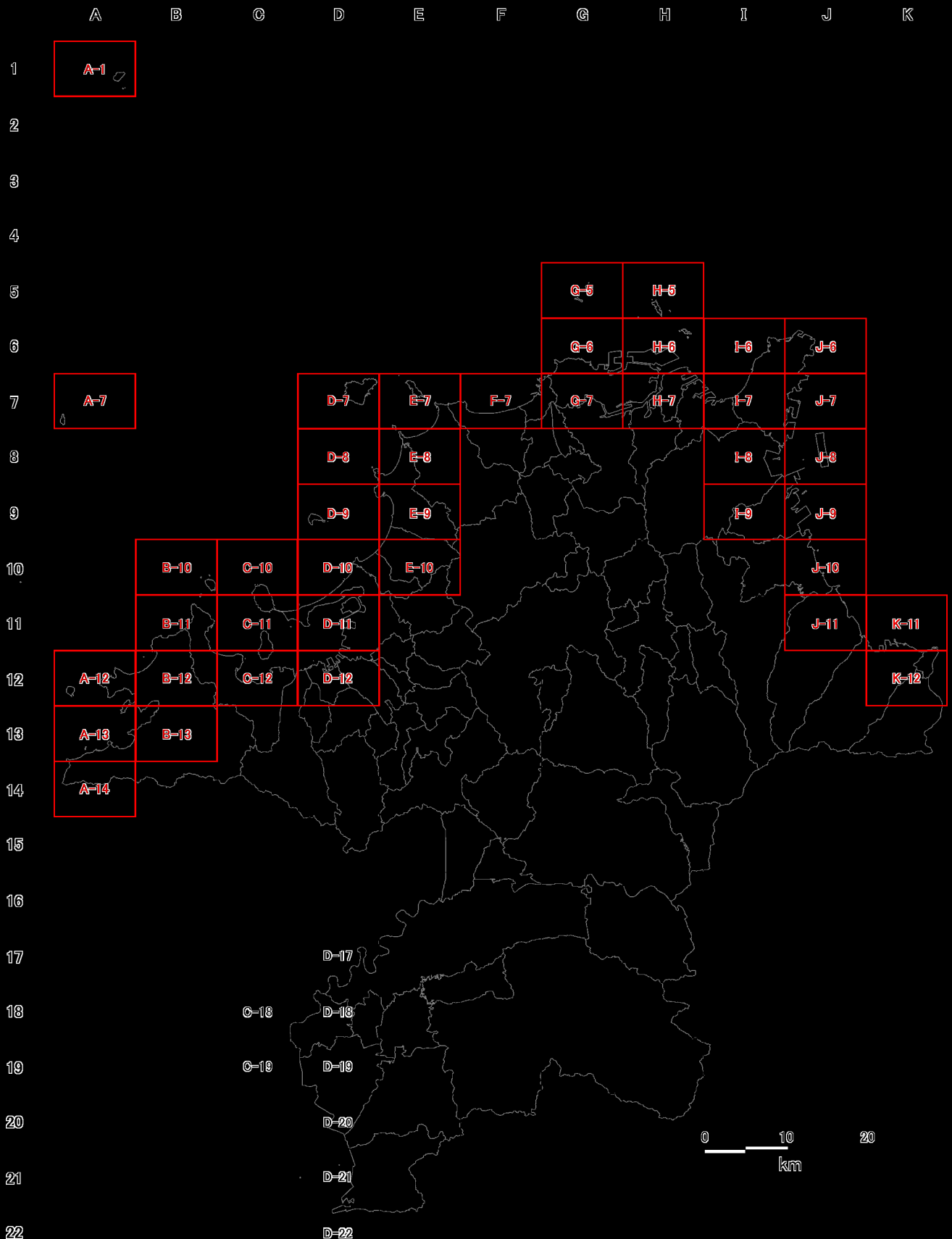
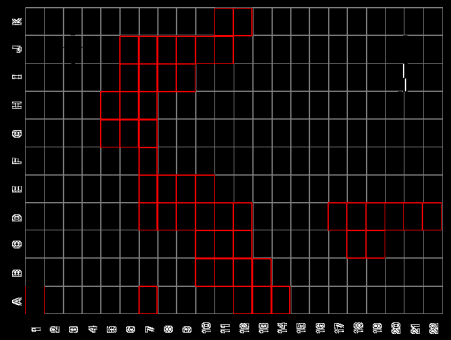


地震津波浸水予測図

想定震源: 対馬海峡東の断層
初期潮位: 朔望平均高潮位

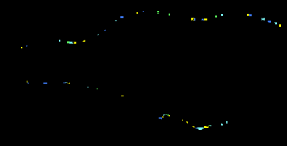


:作図範囲

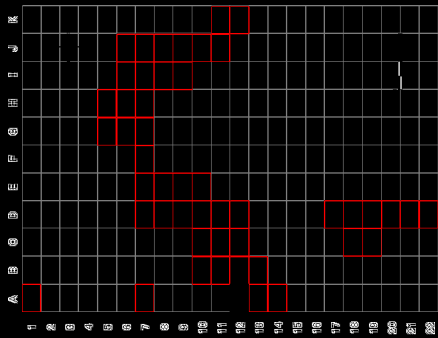


図面番号:A-1

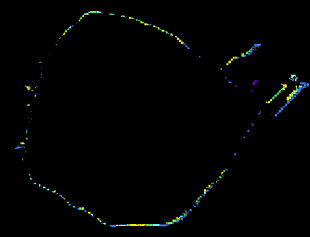
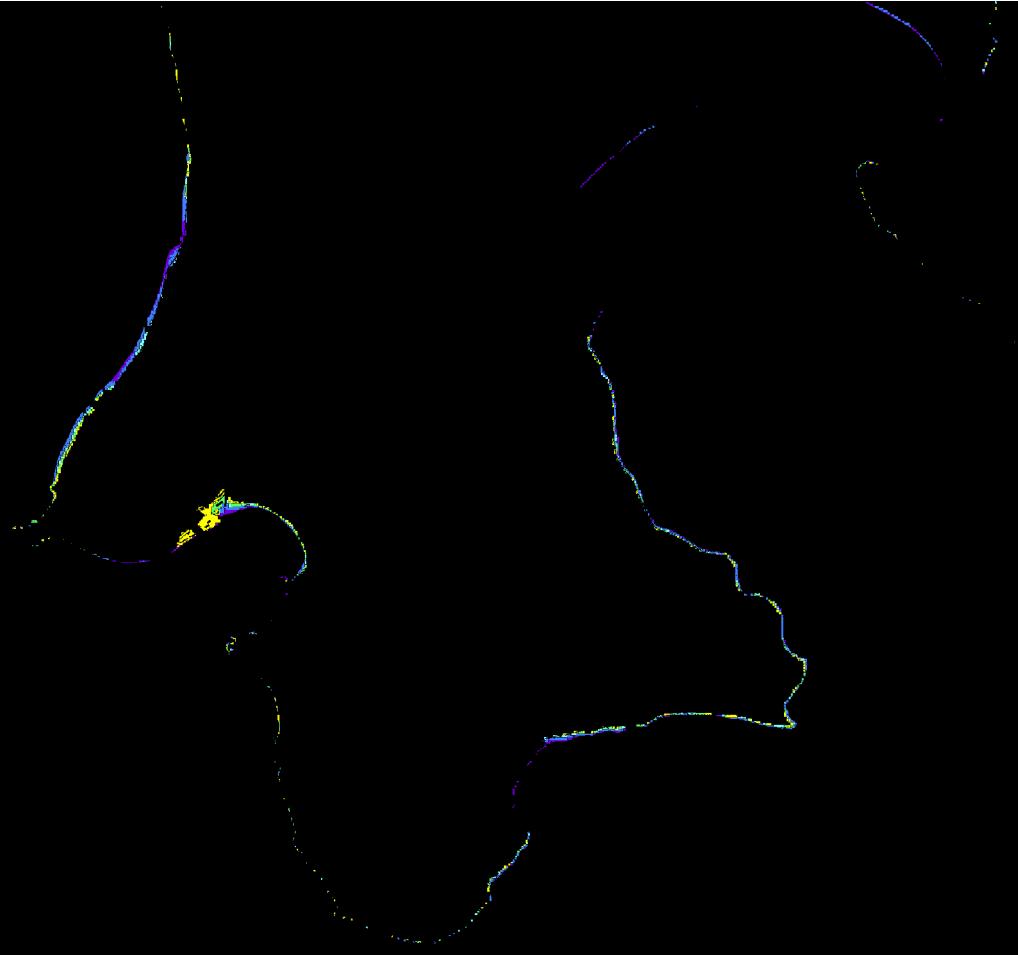
この地図は国土地理院長の承認を得て、同院発行の数値地図25000（地図画像）を複製したものです（承認番号 平24情復、第25号）。これをさらに複製又は使用して配布する場合には、国土地理院の長の承認を得なければなりません。

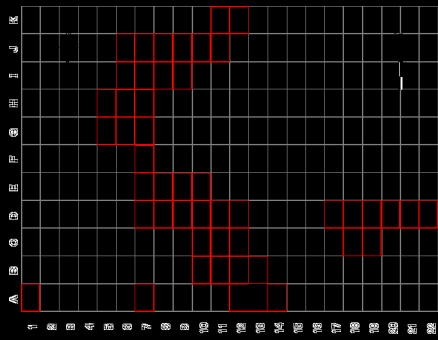


この地図は国土院院長の承認を得て、同院発行の数値地図25000（地図画像）を複製したものです（承認番号 平24情復、第25号）。これをさらに複製又は使用して配布する場合には、国土院院長の承認を得なければなりません。



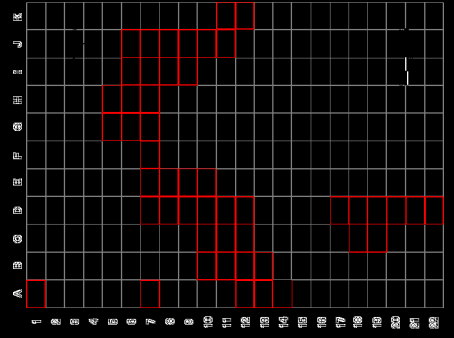
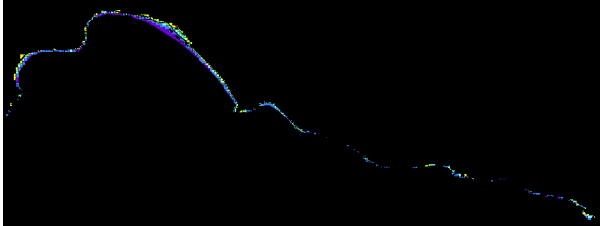
図面縮尺:A-12





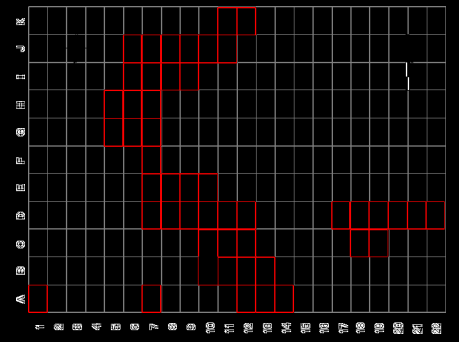
圖面範圍:A-13



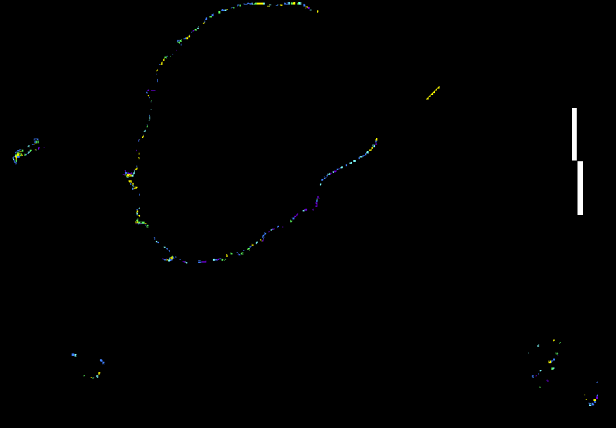


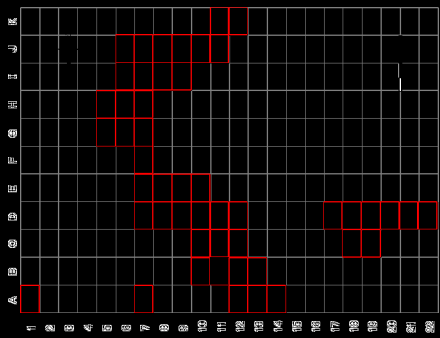
図面範囲 A-14

この地図は国土地理院長の承認を得て、同院発行の数値地図25000（地図画像）を複製したものです（承認番号 平24情産、第25号）。これをさらに複製又は使用して配布する場合には、国土地理院長の承認を得なければなりません。

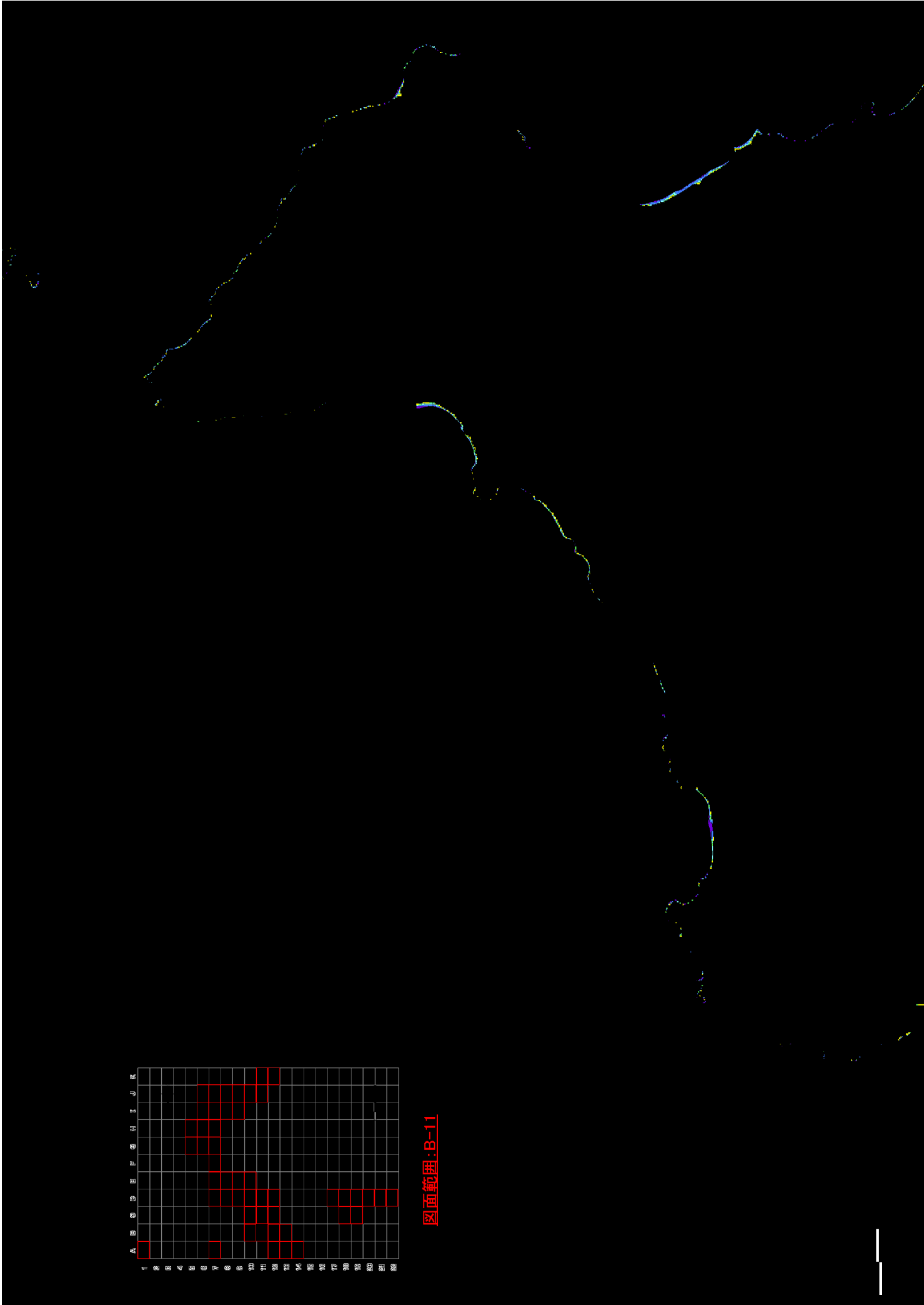


圖面號碼: B-10

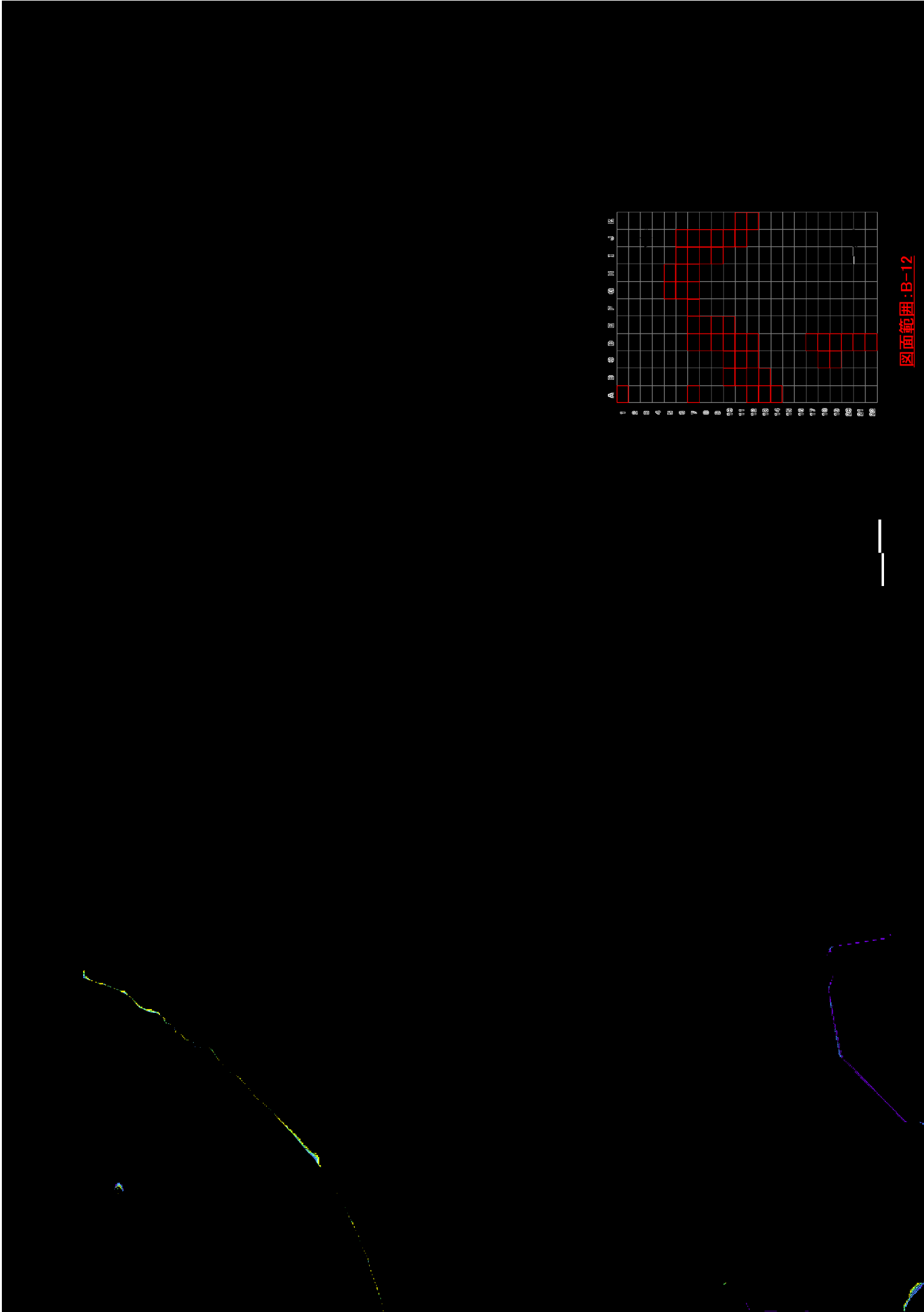




図面範囲:B-11

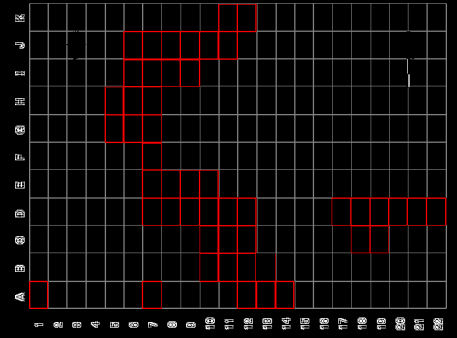
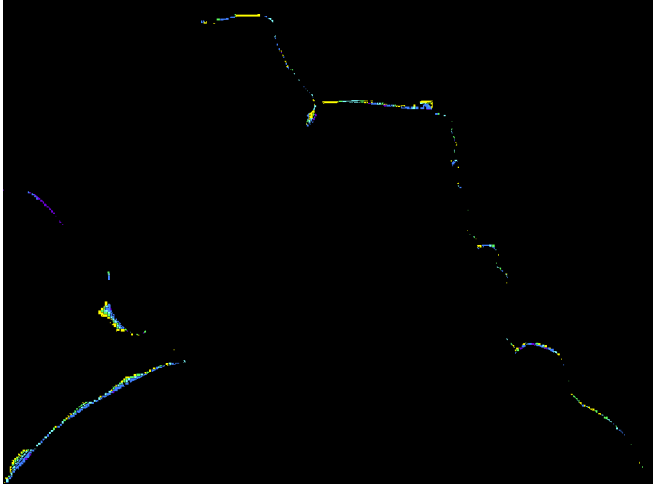


この地図は国土地理院長の承認を得て、同院発行の数値地図25000（地図画像）を複製したものです（承認番号 平24情復、第25号）。これをさらに複製又は使用して配布する場合には、国土地理院の長の承認を得なければなりません。



図面範囲: B-12

この地図は国土地理院長の承認を得て、同院発行の数値地図25000（地図画像）を複製したものです（承認番号 平24情産、第25号）。これをさらに複製又は使用して配布する場合には、国土地理院の長の承認を得なければなりません。



図面範囲: B-13

この地図は国土地理院長の承認を得て、同院発行の数値地図25000（地図画像）を複製したものです（承認番号 平24情復、第25号）。これをさらに複製又は使用して配布する場合には、国土地理院の長の承認を得なければなりません。



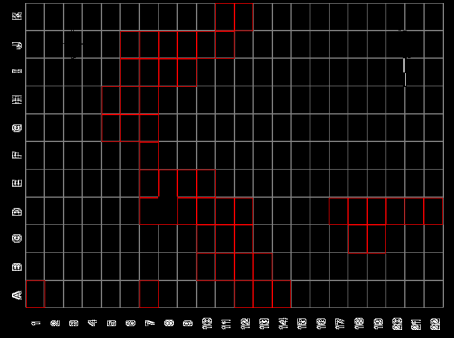
圖面範圍：C-11

—

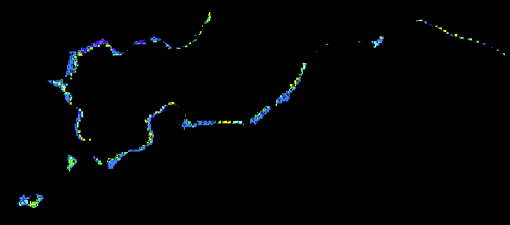


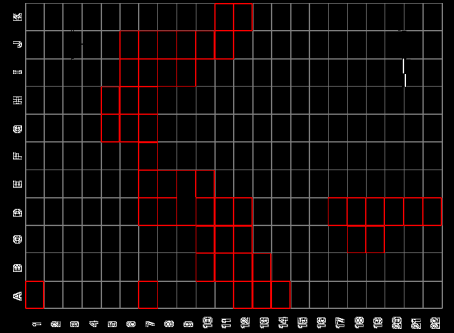
図面範囲：C-12

この地図は国土地理院長の承認を得て、同院長の承認を得た数値地図25000（地図画像）を複製したものです（承認番号 平24情復、第25号）。これをさらに複製又は使用して配布する場合には、国土地理院の長の承認を得なければなりません。



凶面範圍: D-8

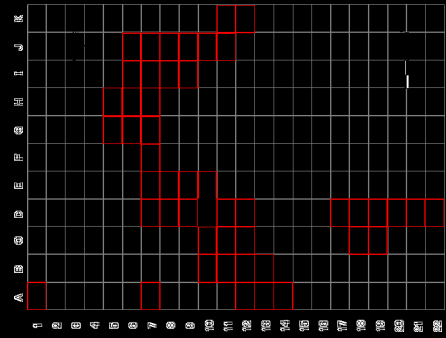
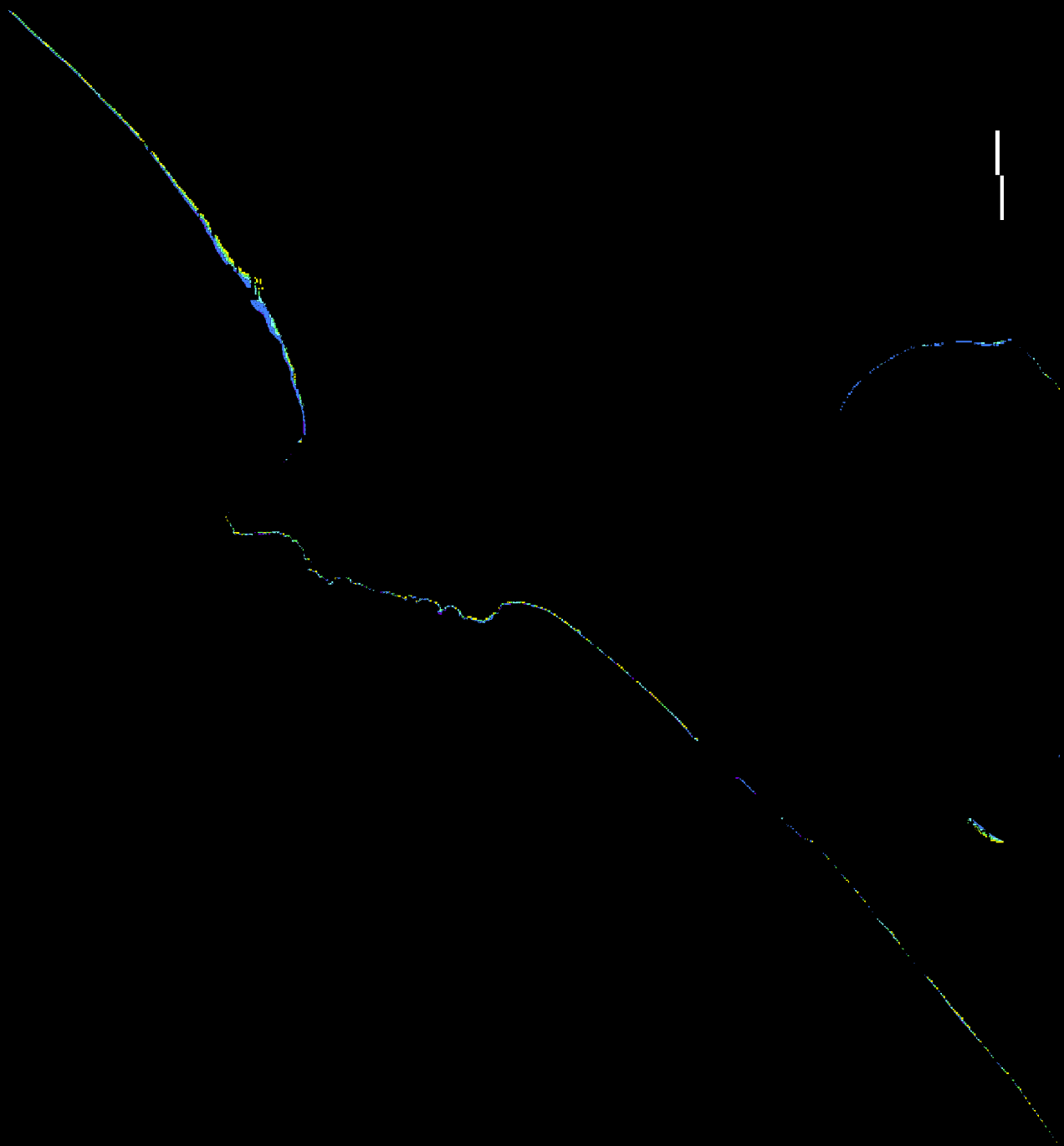




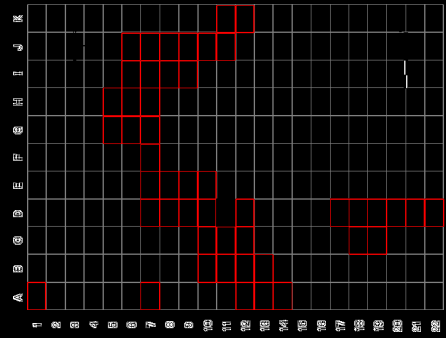
図面範囲：D-9

この地図は国土地理院長の承認を得て、同院発行の数値地図25000（地図画像）を複製したものです（承認番号 平24情複、第25号）。これをさらに複製又は使用して配布する場合には、国土地理院長の承認を得なければなりません。

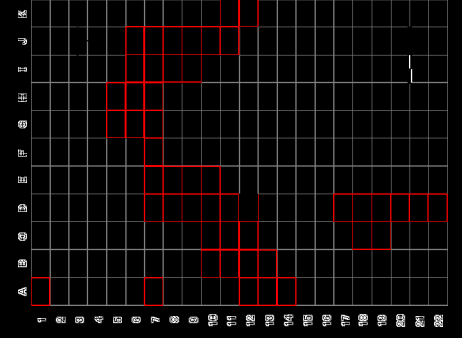
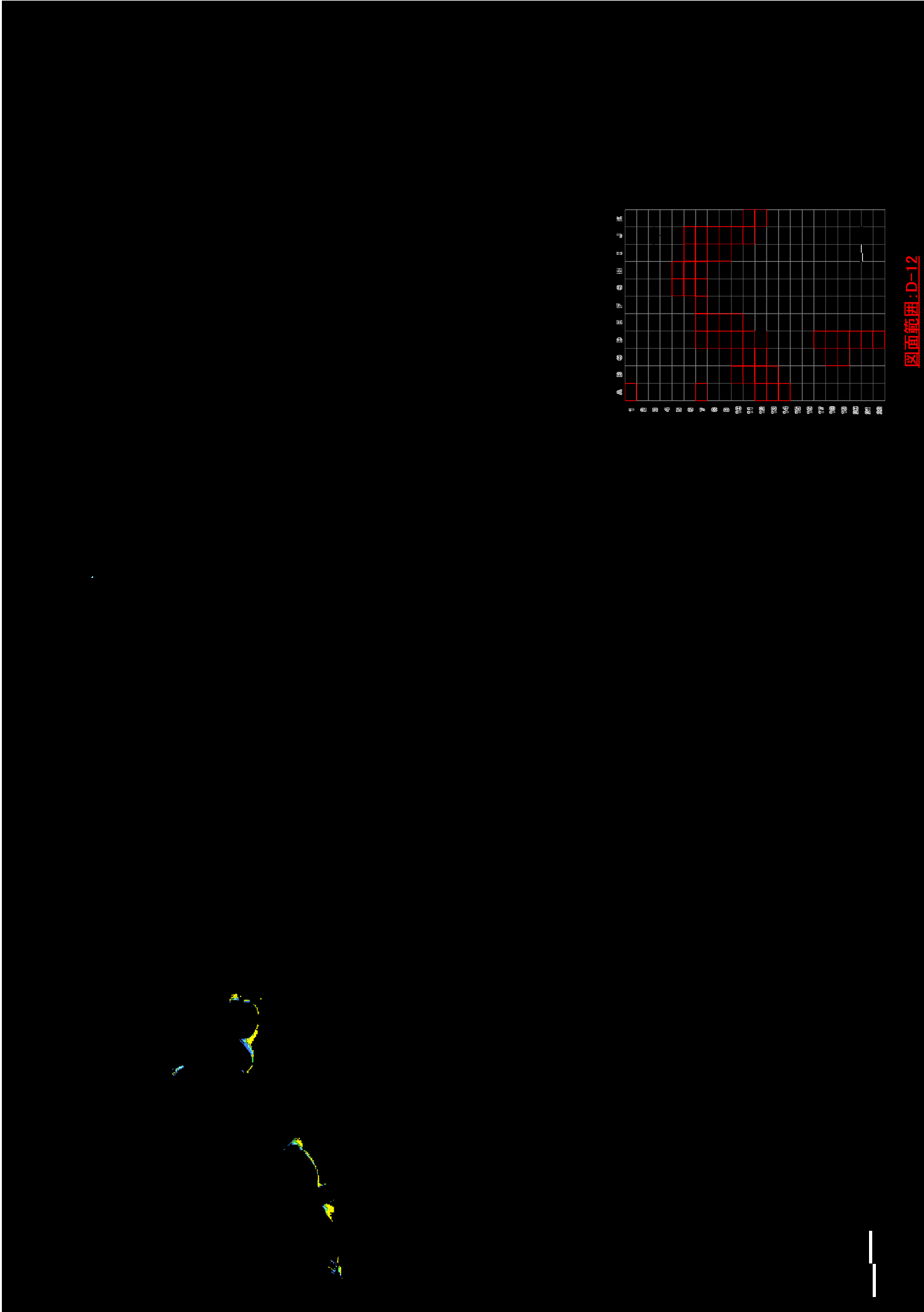




図面範囲: D-10

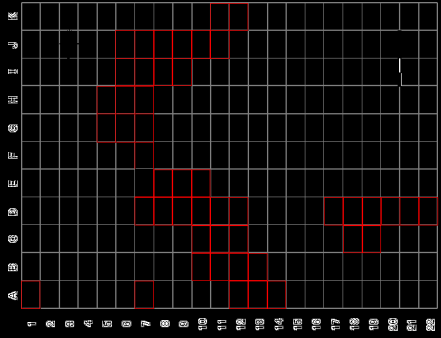


圖幅號:D-11

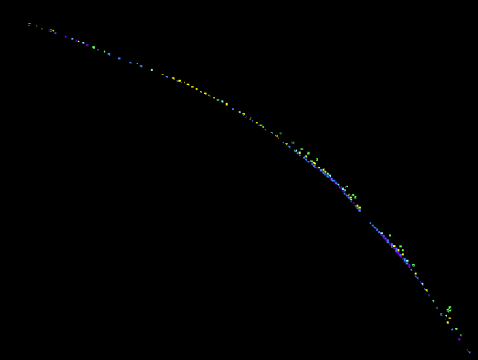
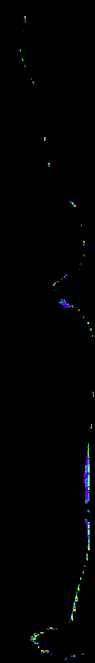


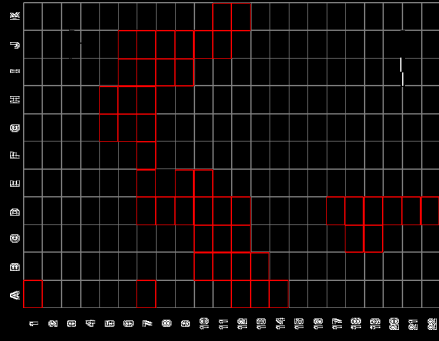
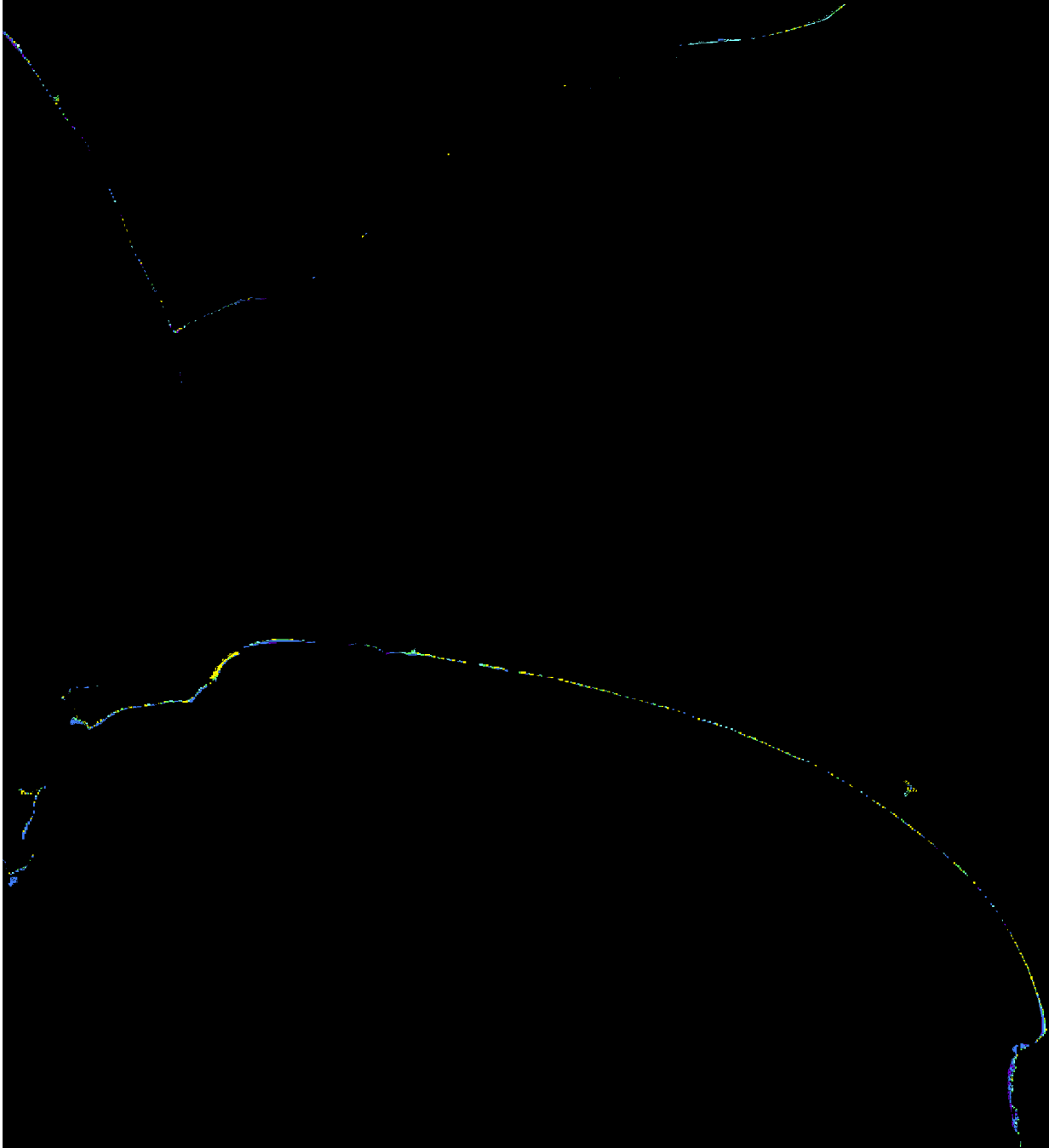
図面範囲：D-12

この地図は国土地理院長の承認を得て、同院発行の数値地図25000（地図画像）を複製したものです（承認番号 平24情産、第25号）。これをさらに複製又は使用して配布する場合には、国土地理院の長の承認を得なければなりません。



図面範囲: E-7





図面範囲：E-8

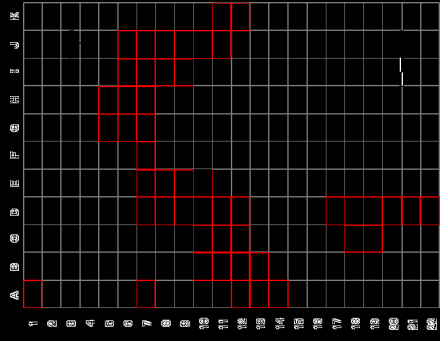
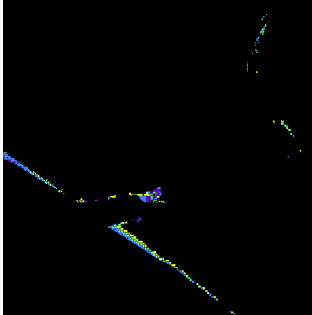
—

この地図は国土地理院長の承認を得て、同院発行の数値地図25000（地図画像）を複製したものです（承認番号 平24情複、第25号）。これをさらに複製又は使用して配布する場合には、国土地理院の長の承認を得なければなりません。

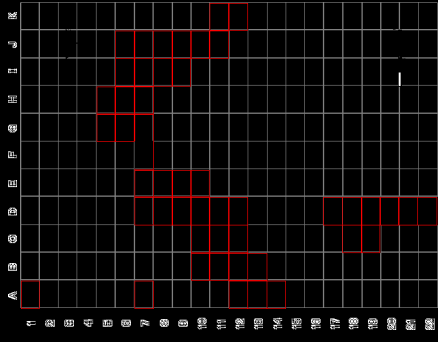


図面範囲：E-9

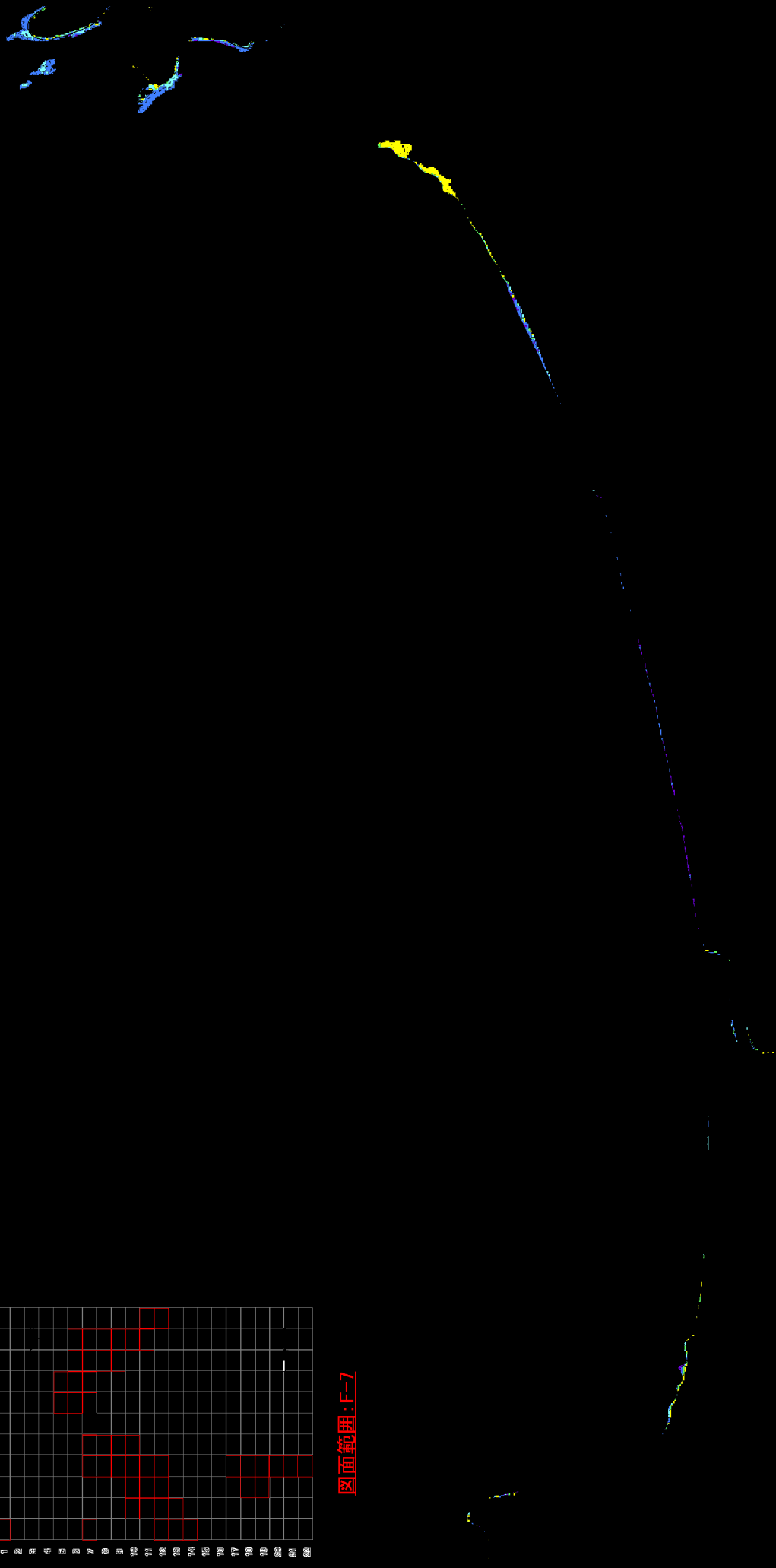
この地図は国土地理院長の承認を得て、同院発行の数値地図25000（地図画像）を複製したものです（承認番号 平24情複、第25号）。これをさらに複製又は使用して配布する場合には、国土地理院長の承認を得なければなりません。



図面範囲：E-10

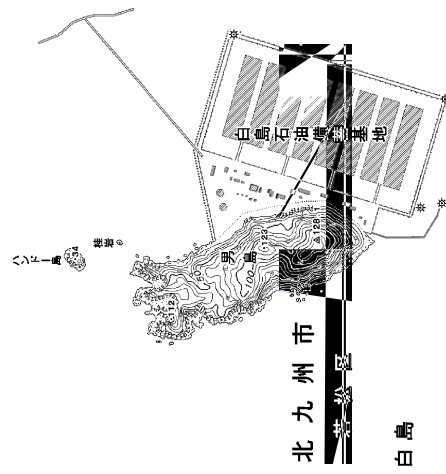
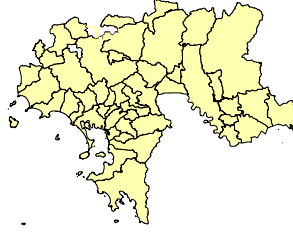


圖面範圍：F-7



福岡県津波浸水深想定区域図

この津波の浸水深想定区域図は、玄界灘で大規模な地震が発生した場合、海岸の堤防などが機能した場合に想定される津波の浸水範囲を示したものです。実際の地震発生時には、この浸水予測図よりも広い範囲で津波の浸水が生じる可能性があります。

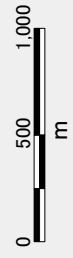


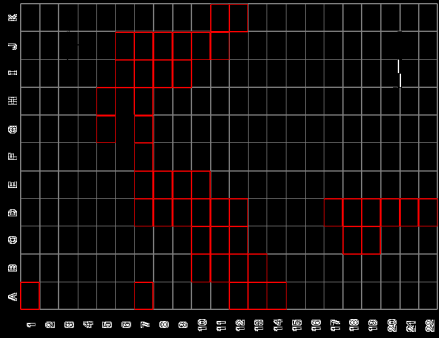
想定震源
対馬海峡東の断層

凡例

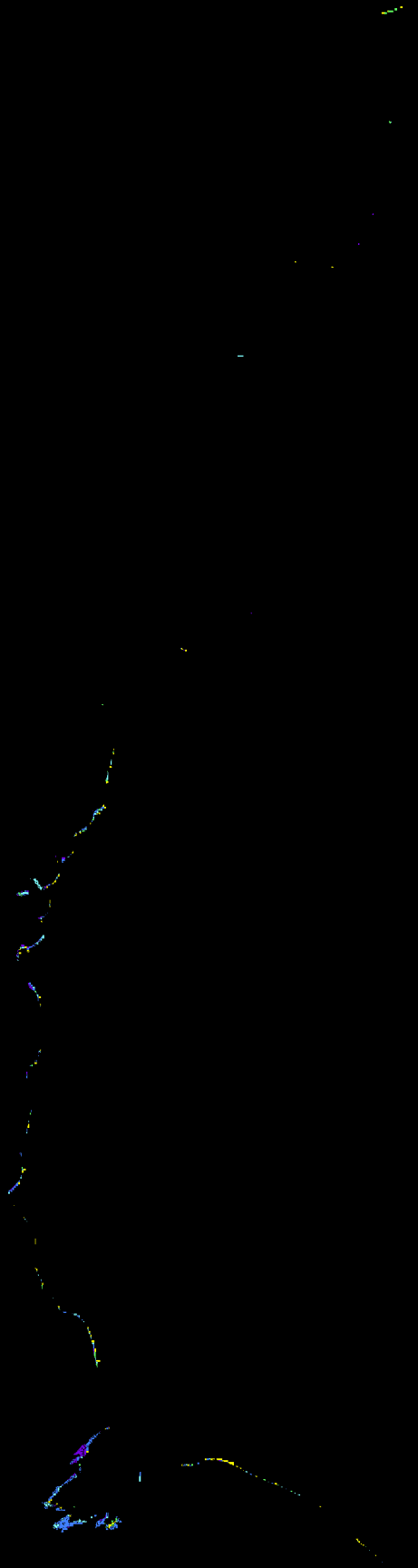
最大浸水深(m)	
Yellow	0.0 - 0.5
Green	0.5 - 0.8
Cyan	0.8 - 1.2
Blue	1.2 - 2.0
Purple	2.0 - 5.0

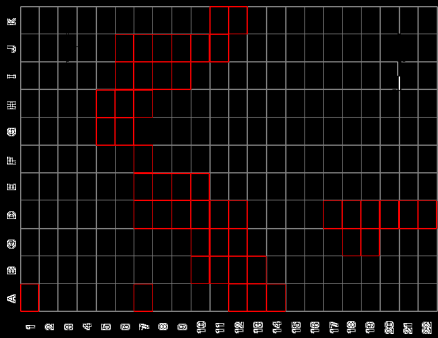
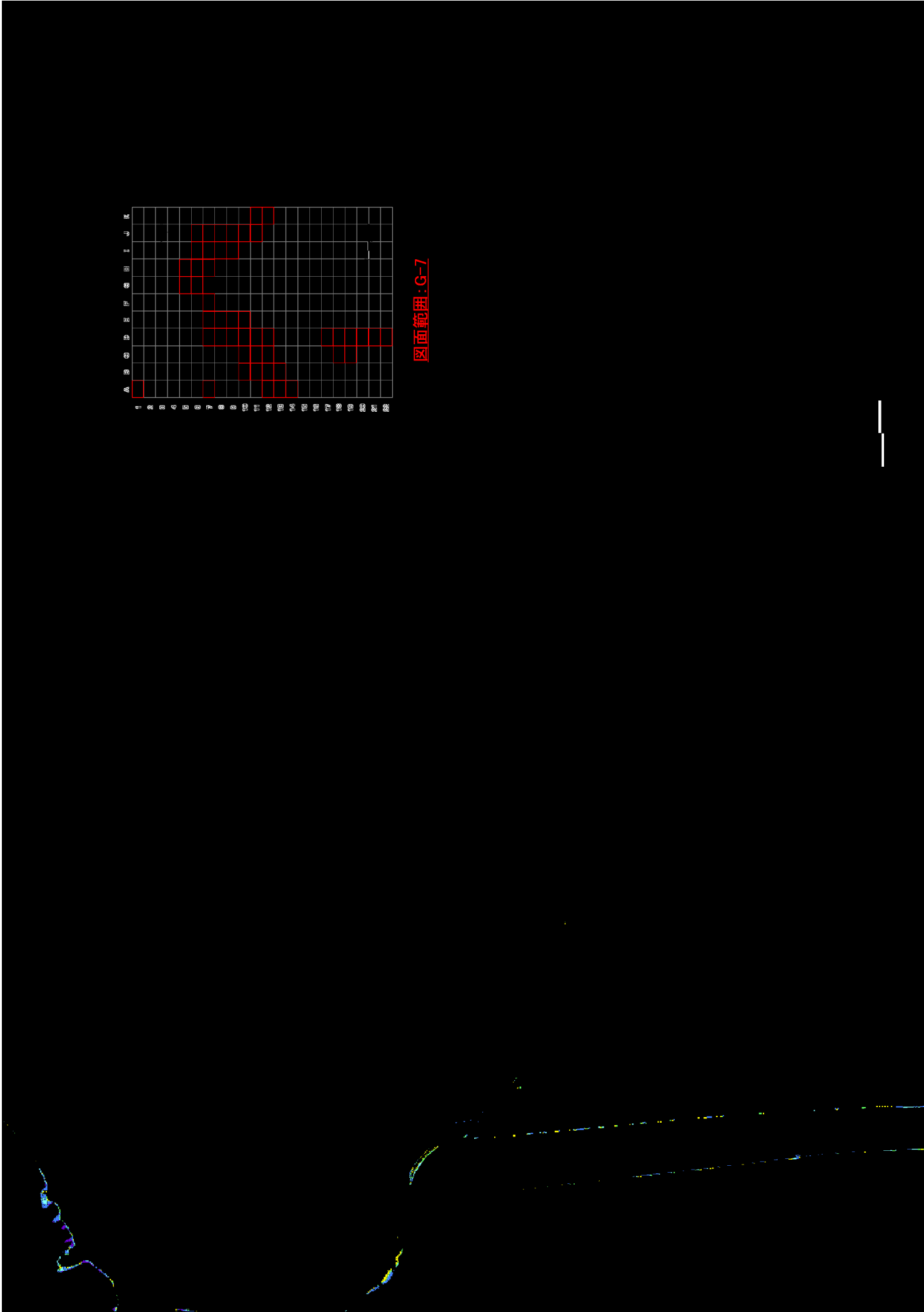
津波到達時間
(時間 分)





図面範囲：G-6

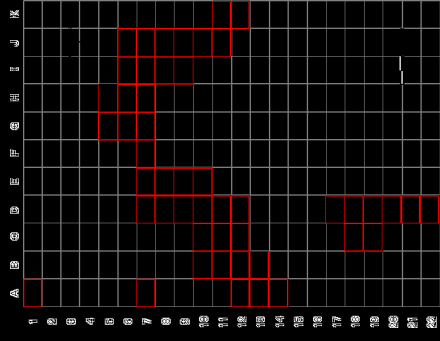




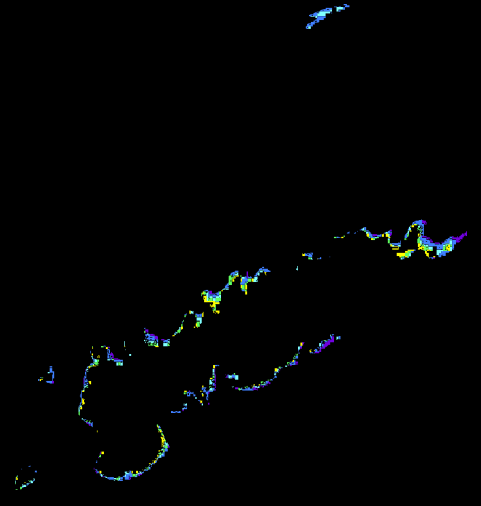
図面範囲：G-7

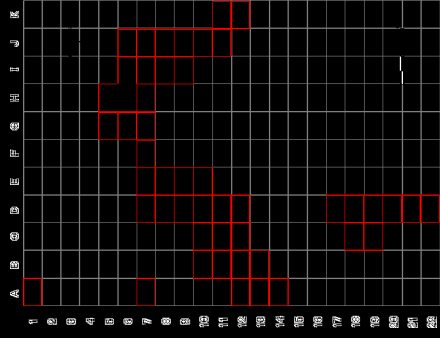
—

この地図は国土地理院長の承認を得て、同院発行の数値地図25000（地図画像）を複製したものです（承認番号 平24情複、第25号）。これをさらに複製又は使用して配布する場合には、国土地理院の長の承認を得なければなりません。

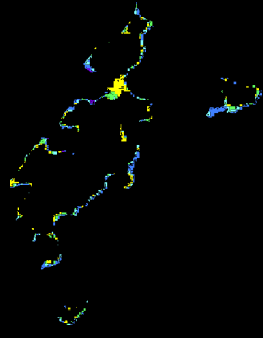


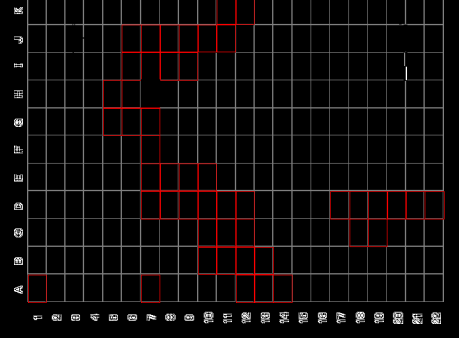
図面範囲：H-5

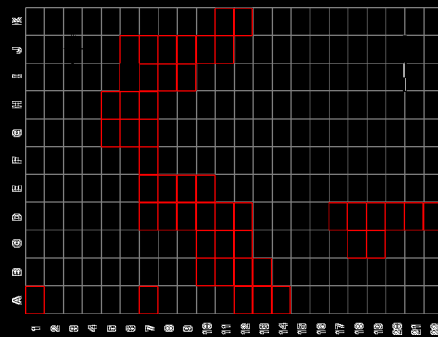
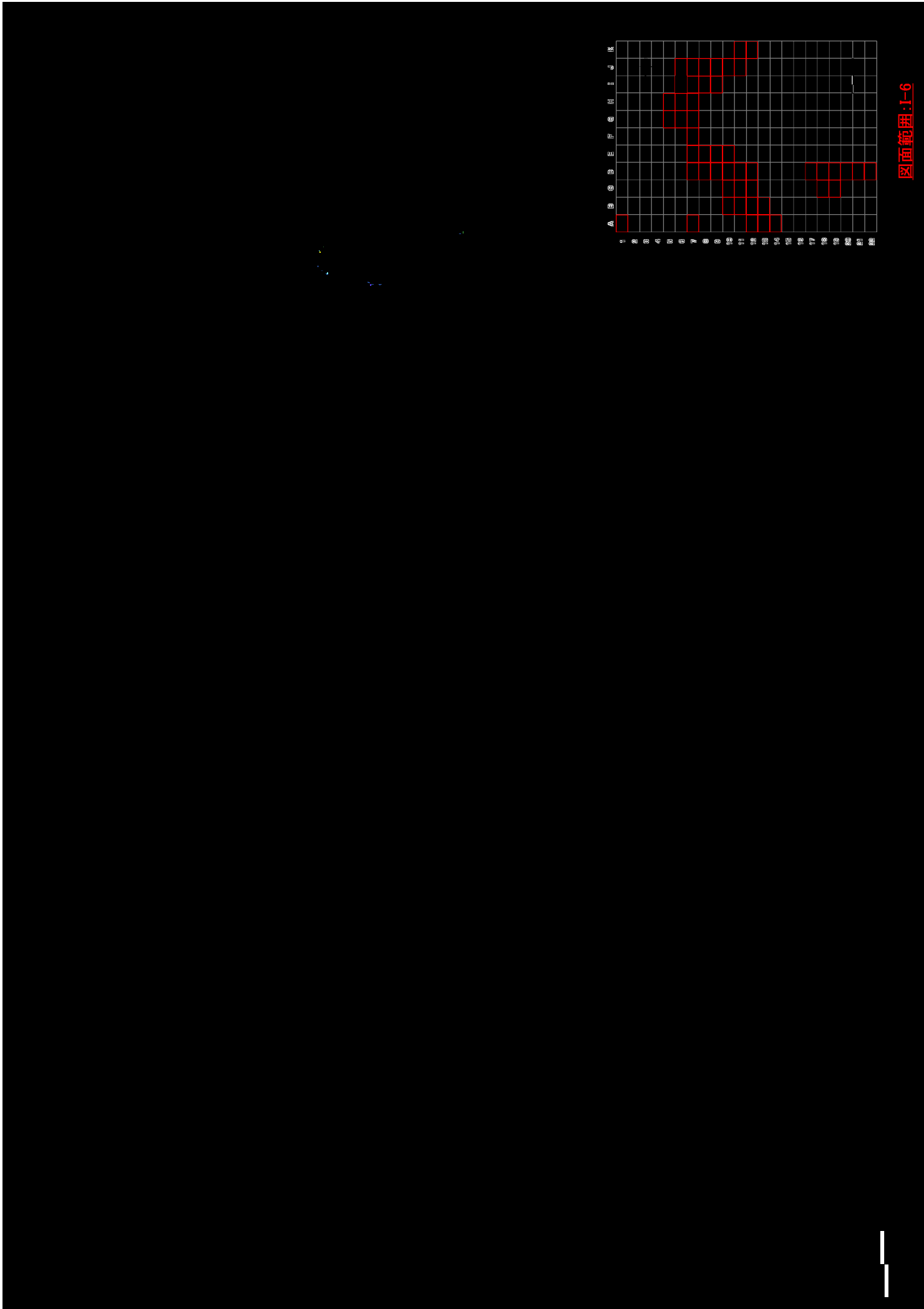




図面範囲:H-6

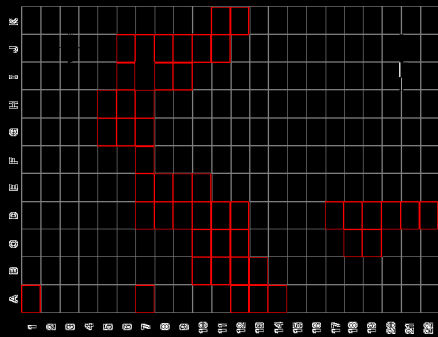






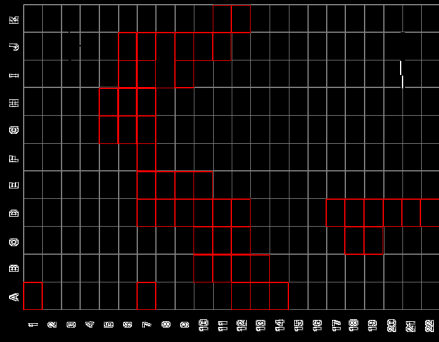
図面範囲: I-6

この地図は国土地理院長の承認を得て、同院発行の数値地図25000（地図画像）を複製したものです（承認番号 平24情復、第25号）。これをさらに複製又は使用して配布する場合には、国土地理院長の承認を得なければなりません。



図面範囲:1-7

この地図は国土地理院長の承認を得て、同院発行の数値地図25000（地図画像）を複製したものです（承認番号 平24情複、第25号）。これをさらに複製又は使用して配布する場合には、国土地理院長の承認を得なければなりません。



図面範囲: I-8

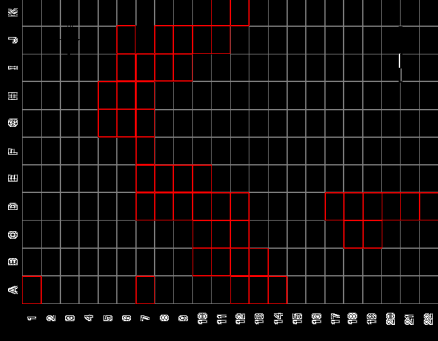
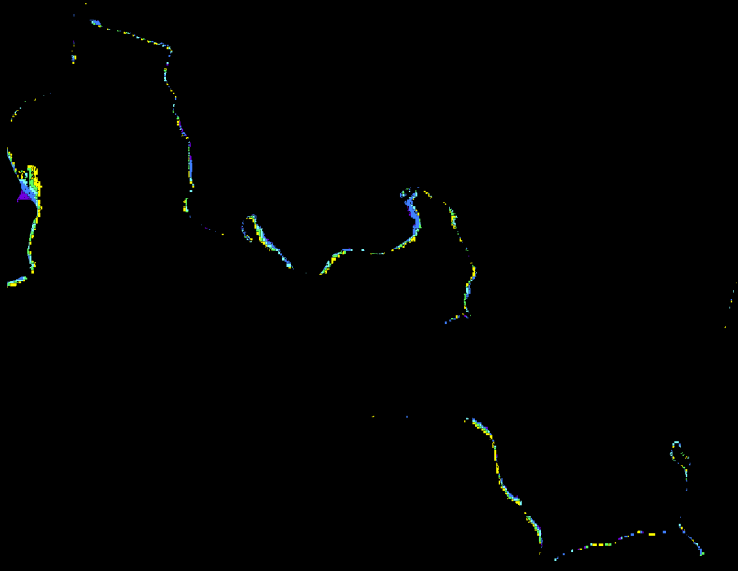


図面範囲: I-9



図面範囲: J-6

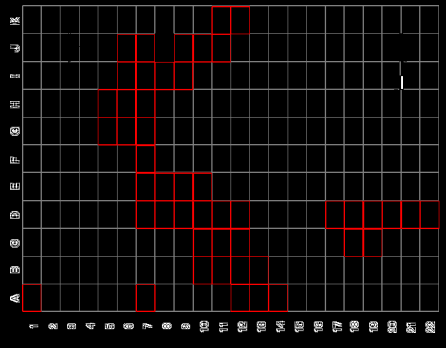
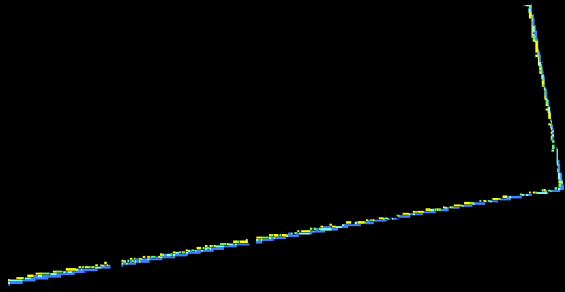




圖面範圍: J-7

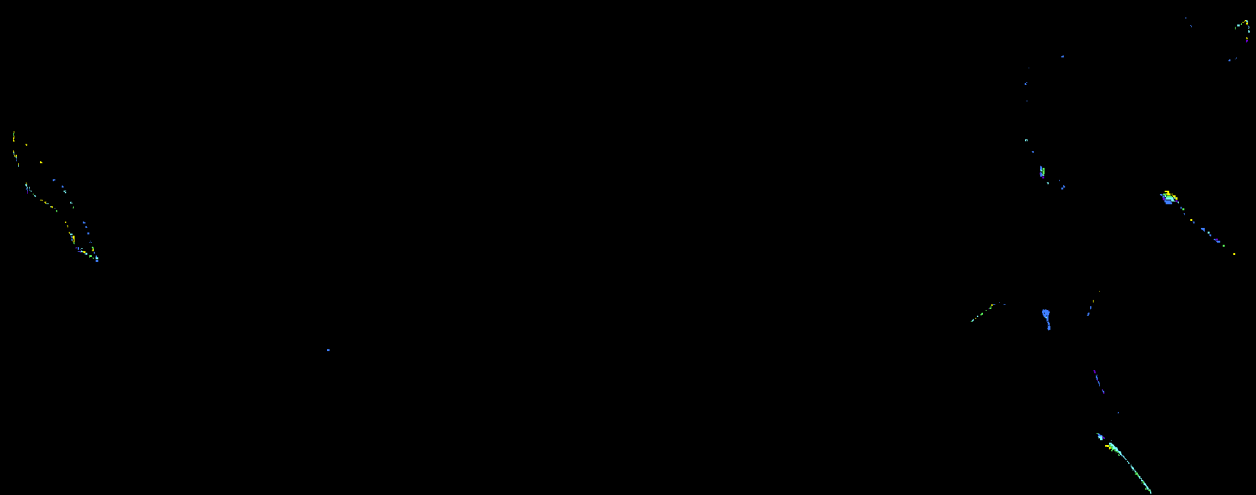
11.11.11

0



図面範囲: J-8

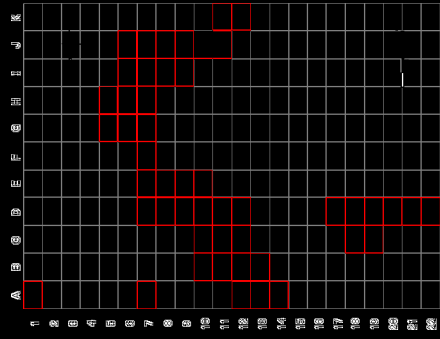
—



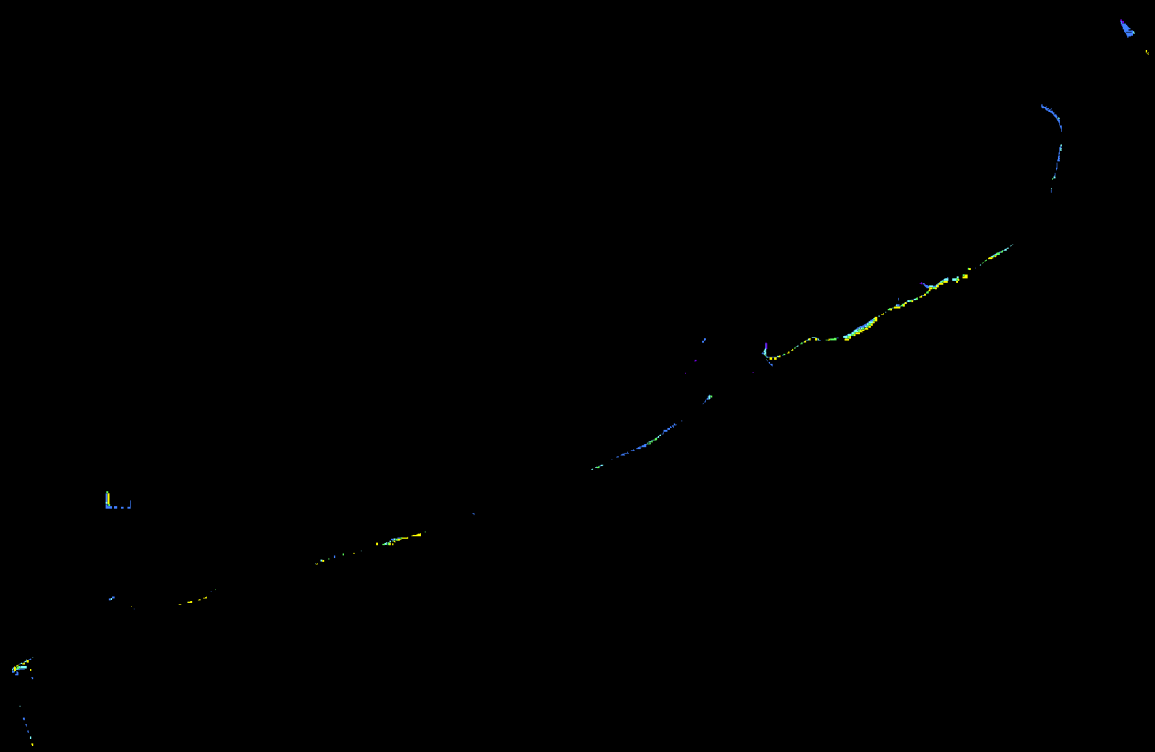
図面範囲：J-9

—

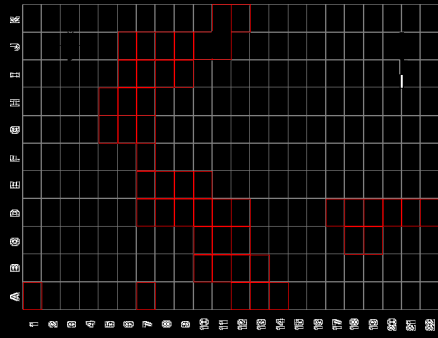
この地図は国土地理院長の承認を得て、同院発行の数値地図25000（地図画像）を複製したものです（承認番号 平24情複、第25号）。これをさらに複製又は使用して配布する場合には、国土地理院の長の承認を得なければなりません。



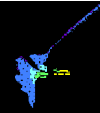
図面範囲: J-10

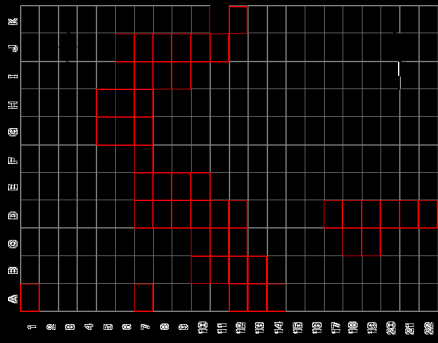


この地図は国土地理院長の承認を得て、同院発行の数値地図25000（地図画像）を複製したものです（承認番号 平24情補、第25号）。これをさらに複製又は使用して配布する場合には、国土地理院の長の承認を得なければなりません。



図面範囲 J-11





図面範囲:K-11





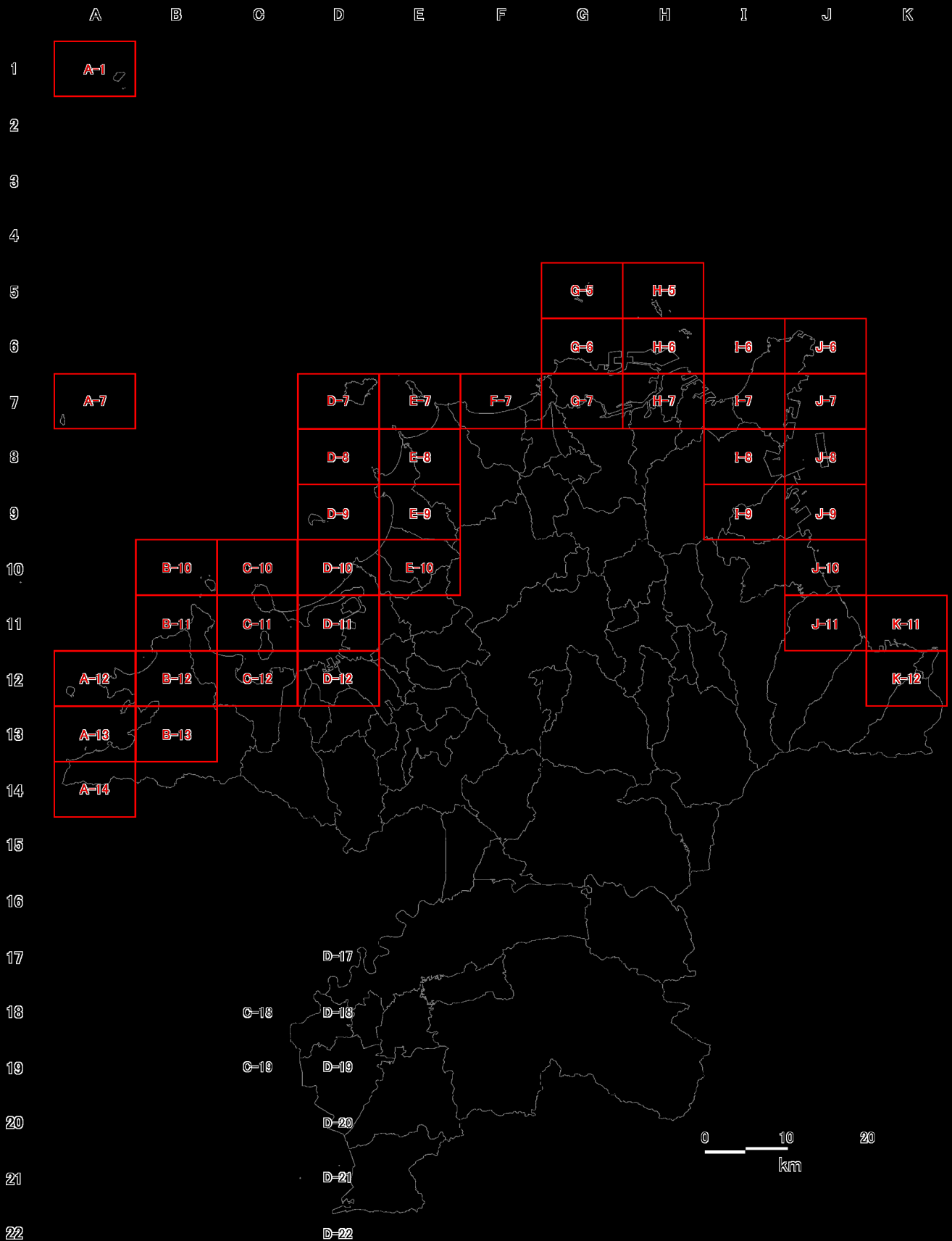
図面範囲: K-12



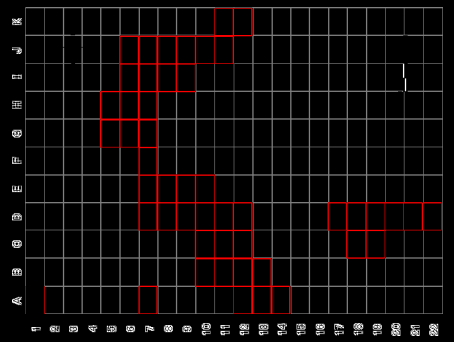
この地図は国土地理院長の承認を得て、同院発行の数値地図25000（地図画像）を複製したものです（承認番号 平24情複、第25号）。これをさらに複製又は使用して配布する場合には、国土地理院の長の承認を得なければなりません。

地震津波浸水予測図

想定震源: 対馬海峡東の断層
初期潮位: 平均潮位



作図範囲

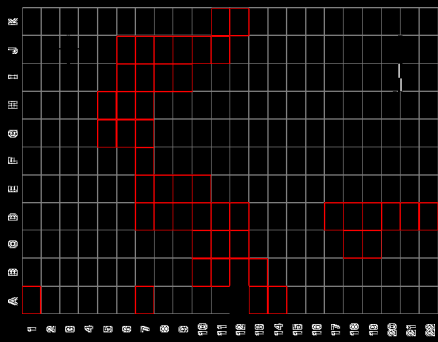


図面番号 A-1

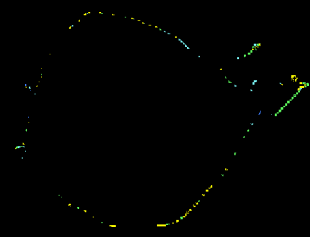
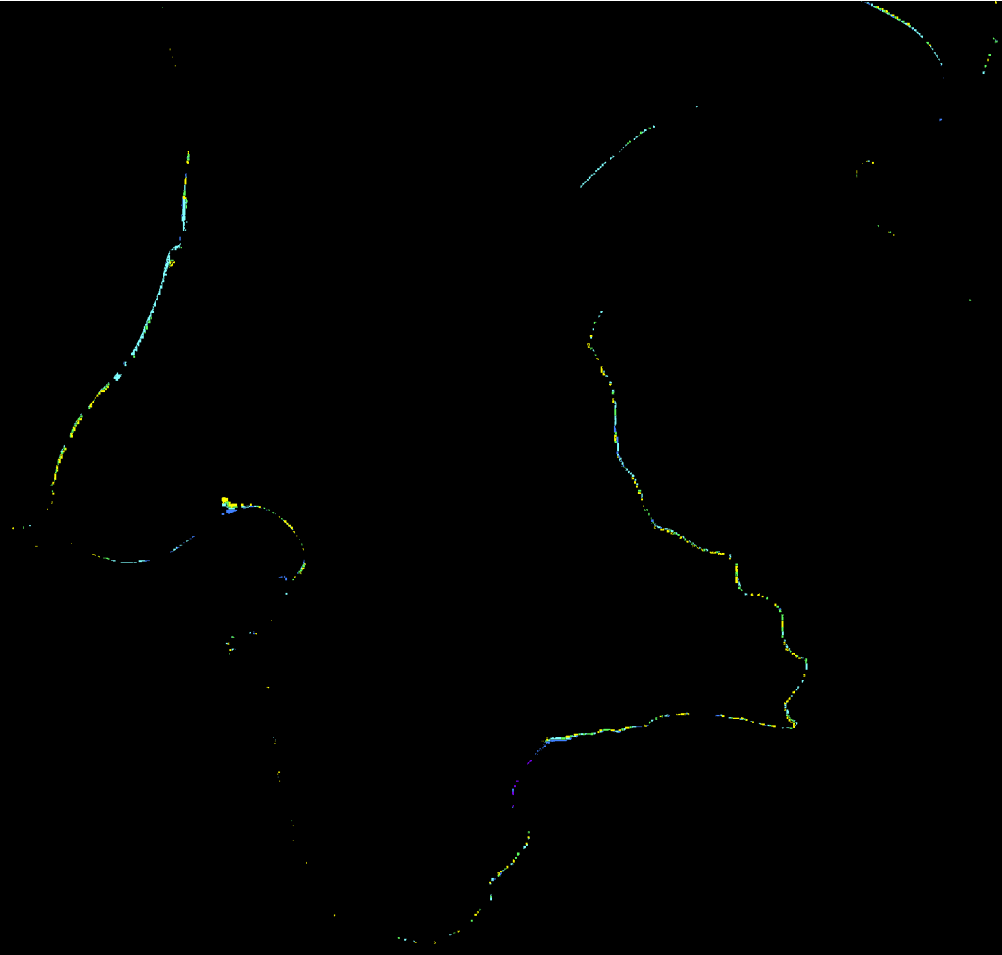
この地図は国土地理院長の承認を得て、同院発行の数値地図25000（地図画像）を複製したものです（承認番号 平24情発、第25号）。これをさらに複製又は転載又は使用して配布する場合には、国土地理院の長の承認を得なければなりません。



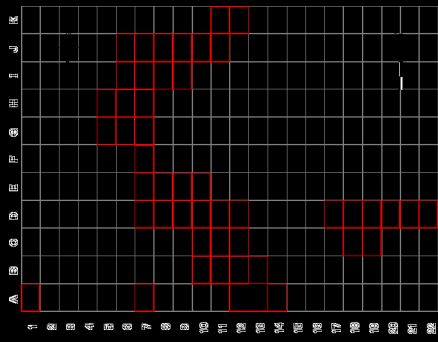
この地図は国土地理院長の承認を得て、同院発行の数値地図25000（地図画像）を複製したものです（承認番号 平24情産、第25号）。これをさらに複製又は使用して配布する場合には、国土地理院の長の承認を得なければなりません。



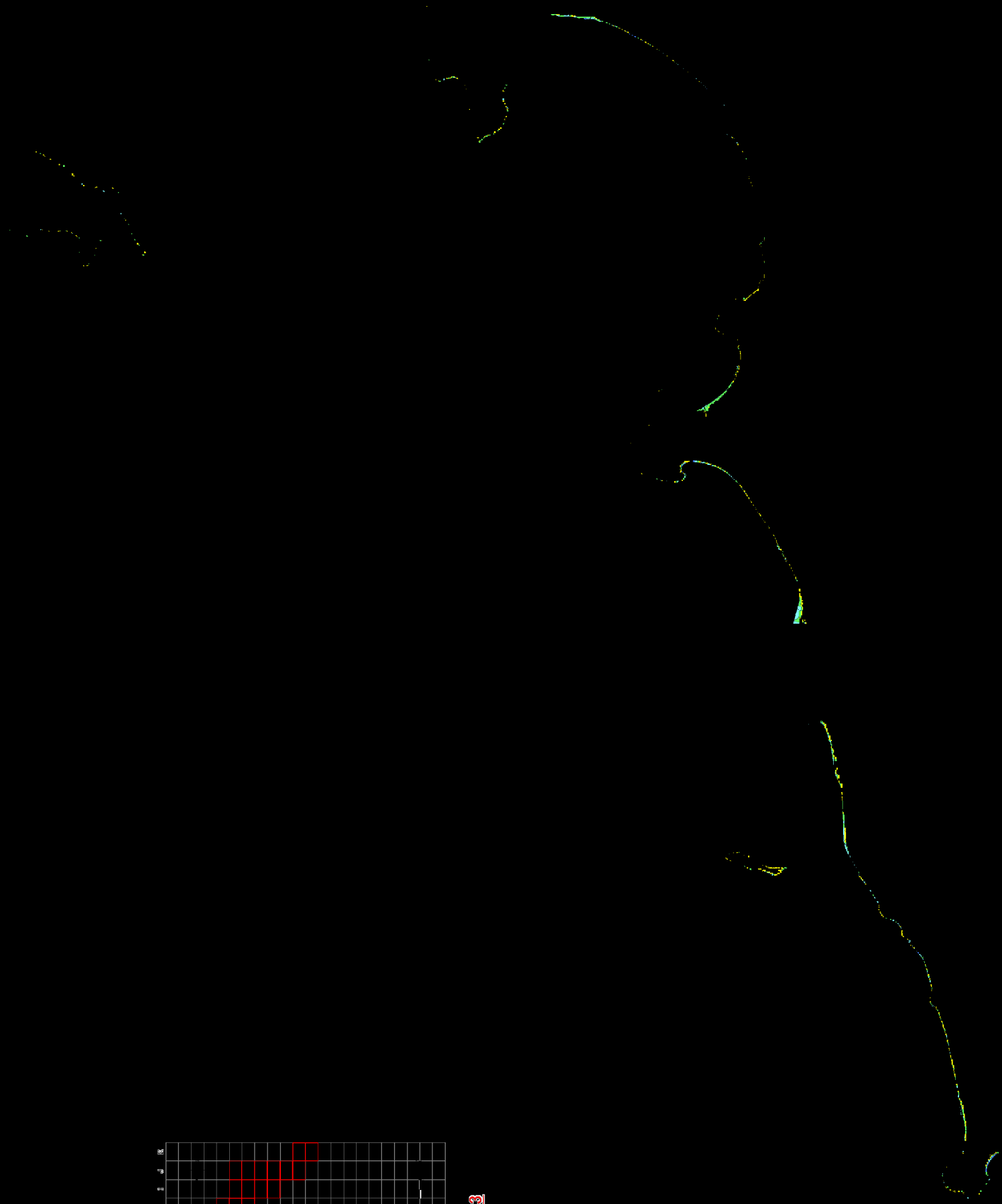
図面番号:A-12

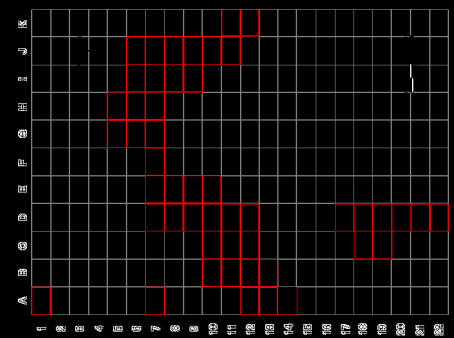
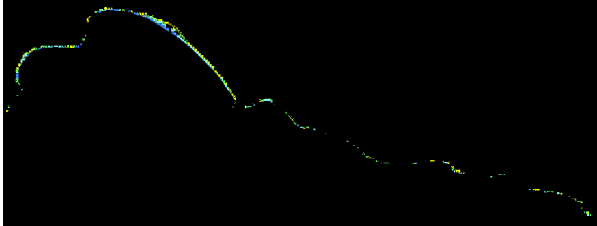


この地図は国土地理院長の承認を得て、同院発行の数値地図25000(地図画像)を複製したものです(承認番号 平24情発、第25号)。これをさらに複製又は使用して配布する場合には、国土地理院の長の承認を得なければなりません。



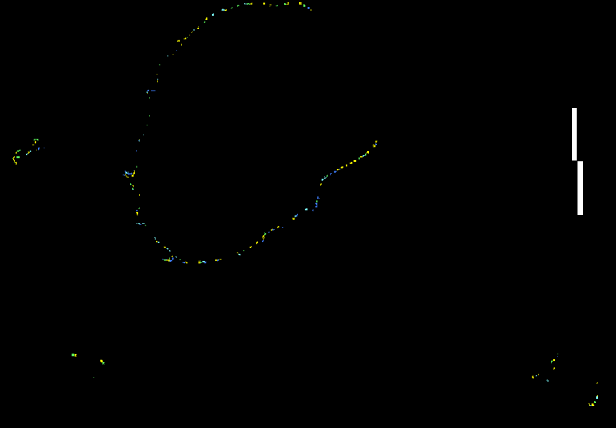
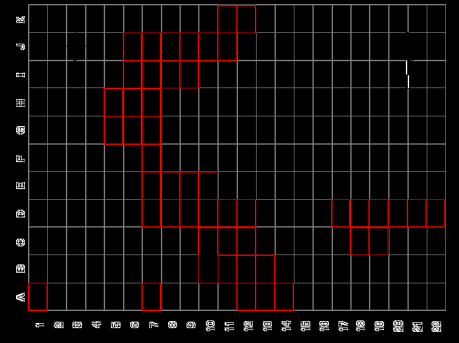
圖面範圍:A-13

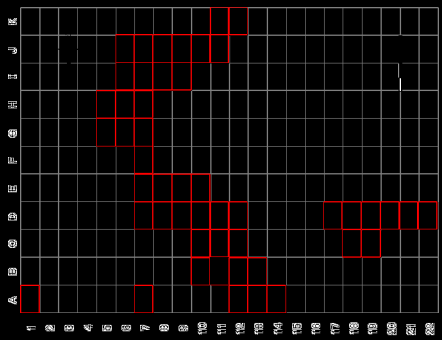




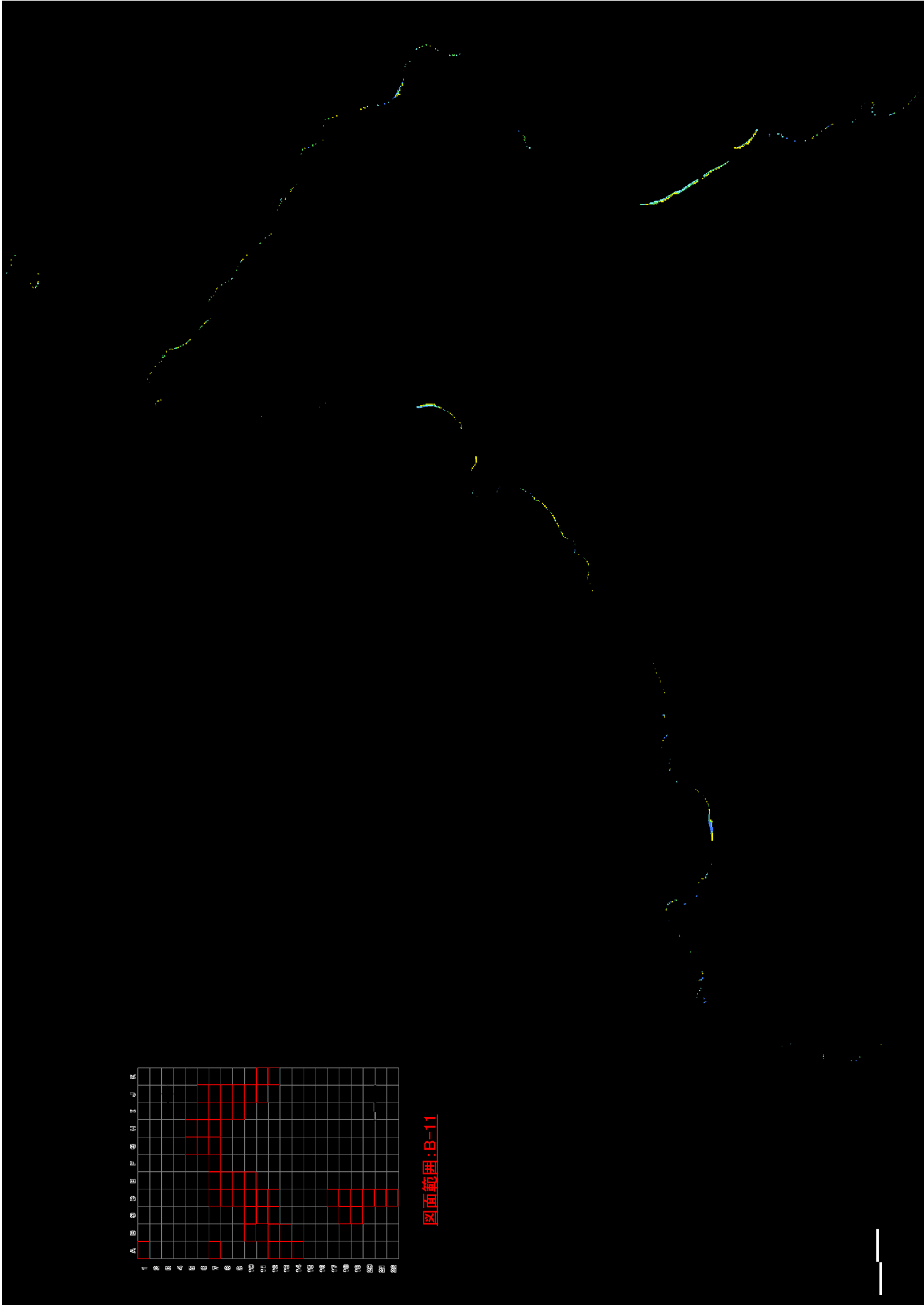
図面範囲 A-14

この地図は国土地理院長の承認を得て、同院発行の数値地図25000(地図画像)を複製したものです(承認番号 平24情発、第25号)。これをさらに複製又は使用して配布する場合には、国土地理院長の承認を得なければなりません。

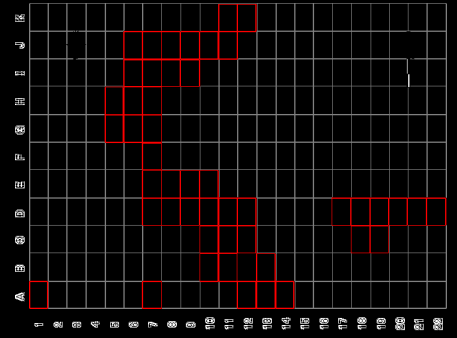
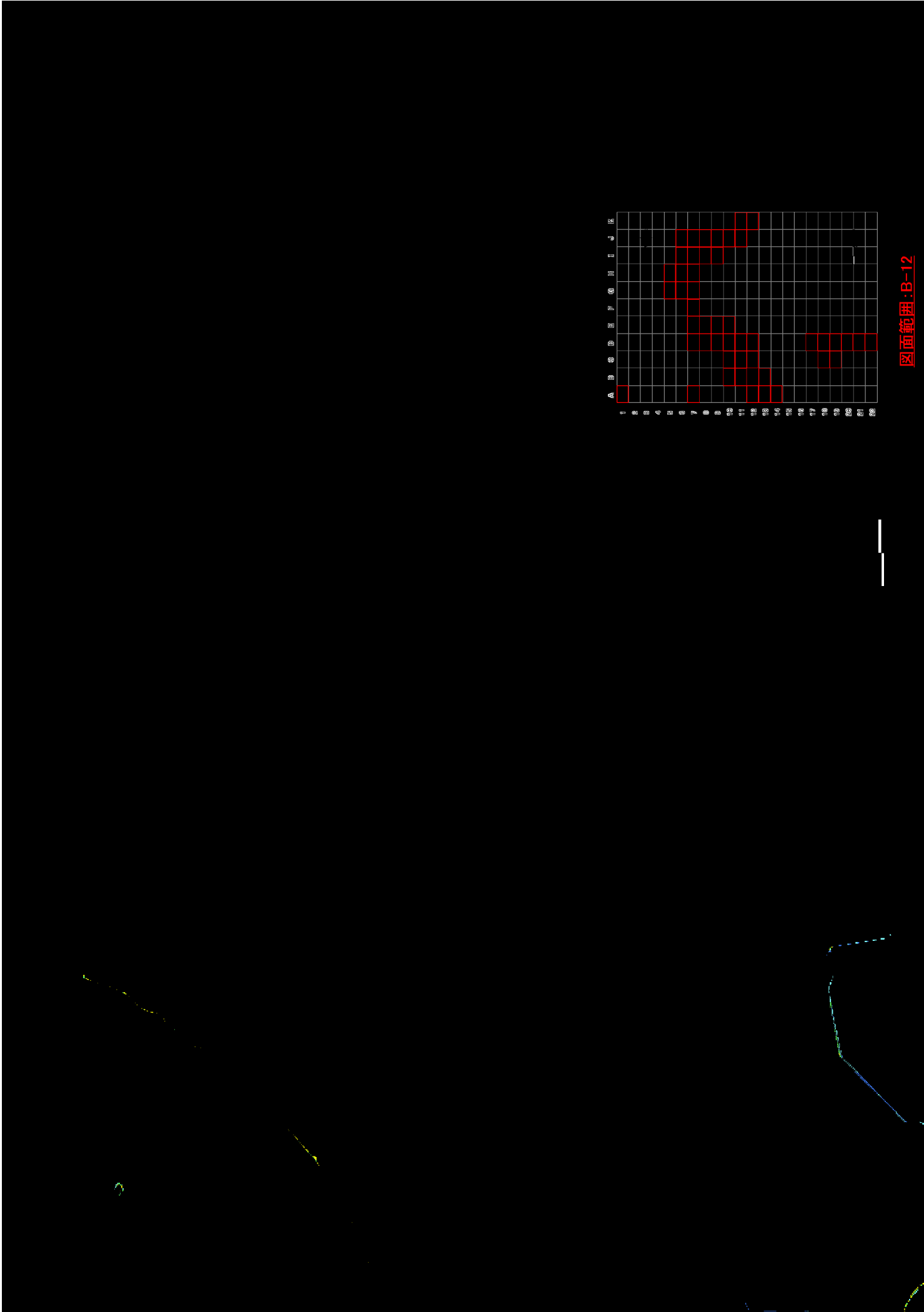




図面範囲:B-11

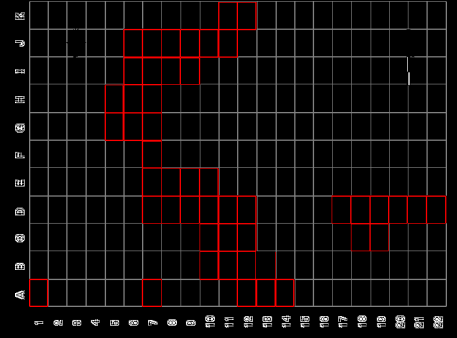
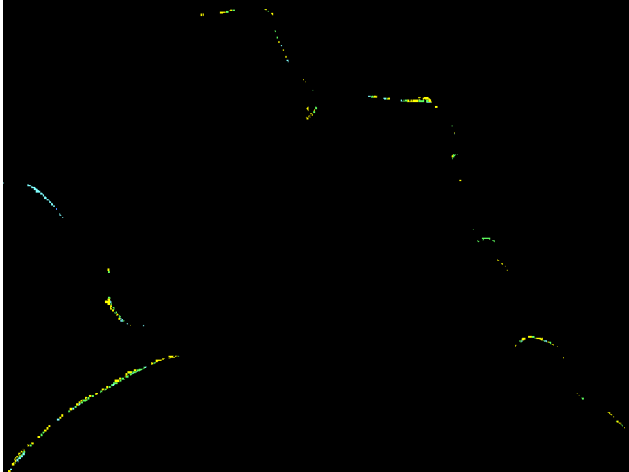


この地図は国土地理院長の承認を得て、同院発行の数値地図25000(地図画像)を複製したものです(承認番号 平24情発、第25号)。これをさらに複製又は使用して配布する場合には、国土地理院の長の承認を得なければなりません。



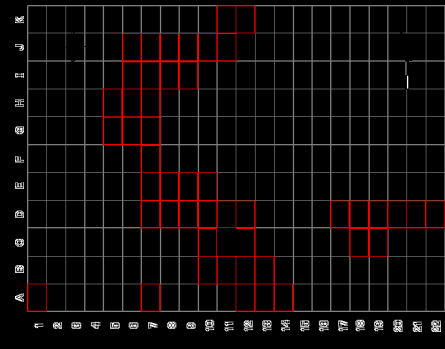
図面範囲: B-12

この地図は国土地理院長の承認を得て、同院発行の数値地図25000(地図画像)を複製したものです(承認番号 平24情発、第25号)。これをさらに複製又は使用して配布する場合には、国土地理院の長の承認を得なければなりません。

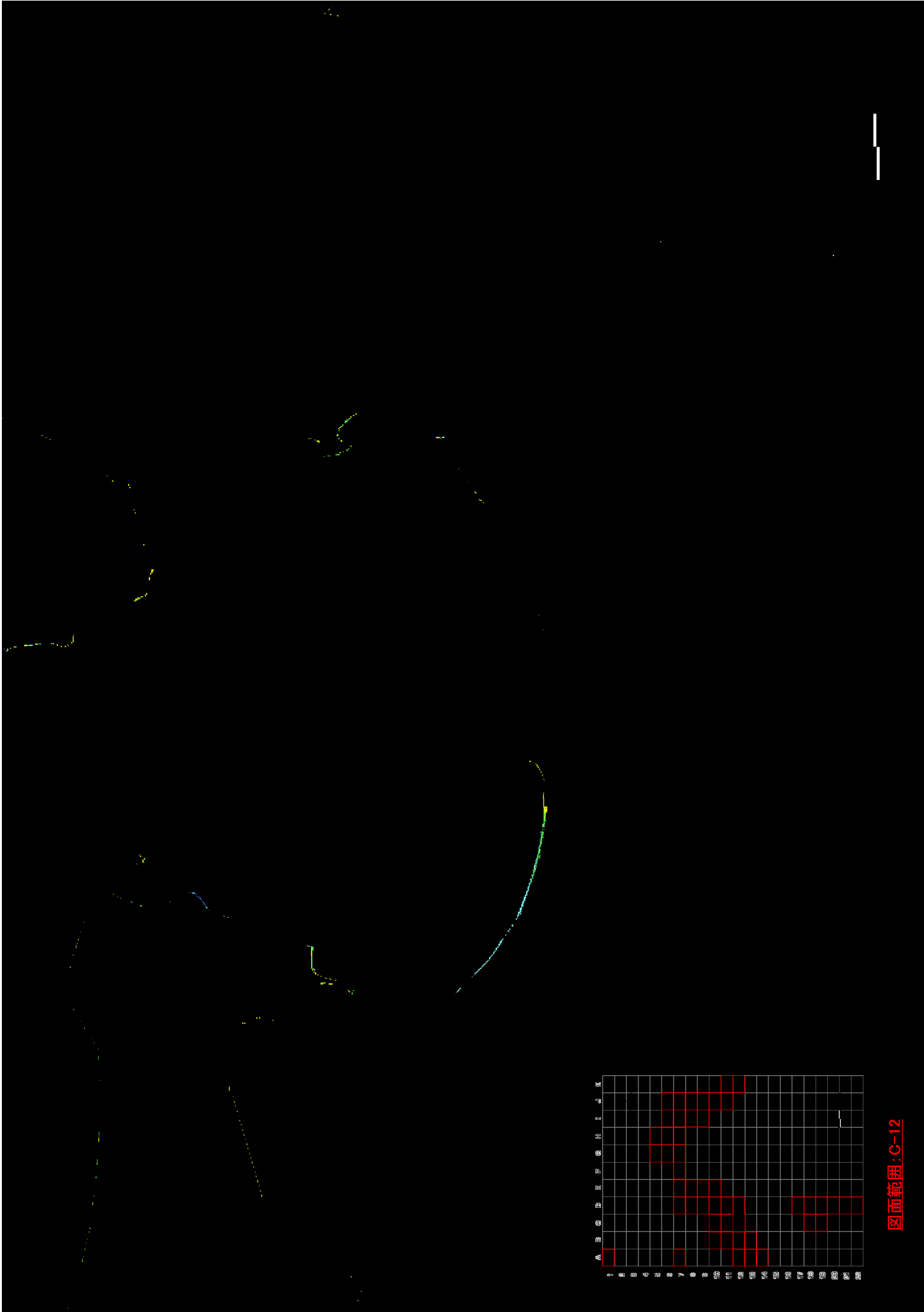


図面範囲：B-13

この地図は国土地理院長の承認を得て、同院発行の数値地図25000（地図画像）を複製したものです（承認番号 平24情発、第25号）。これをさらに複製又は使用して配布する場合には、国土地理院の長の承認を得なければなりません。

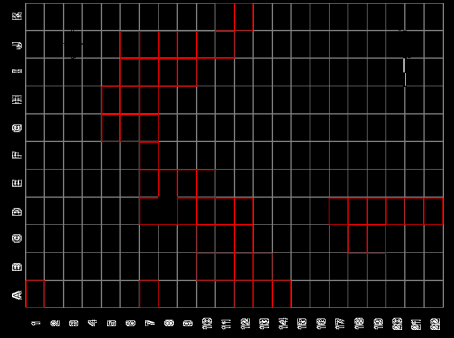


圖面範圍：C-11

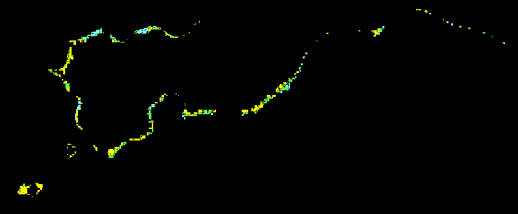


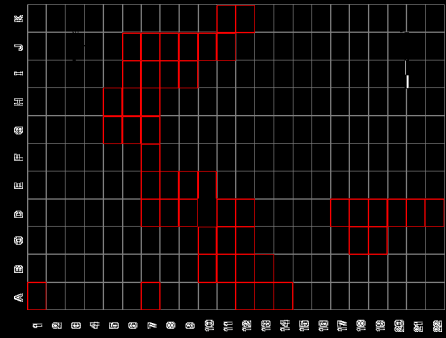
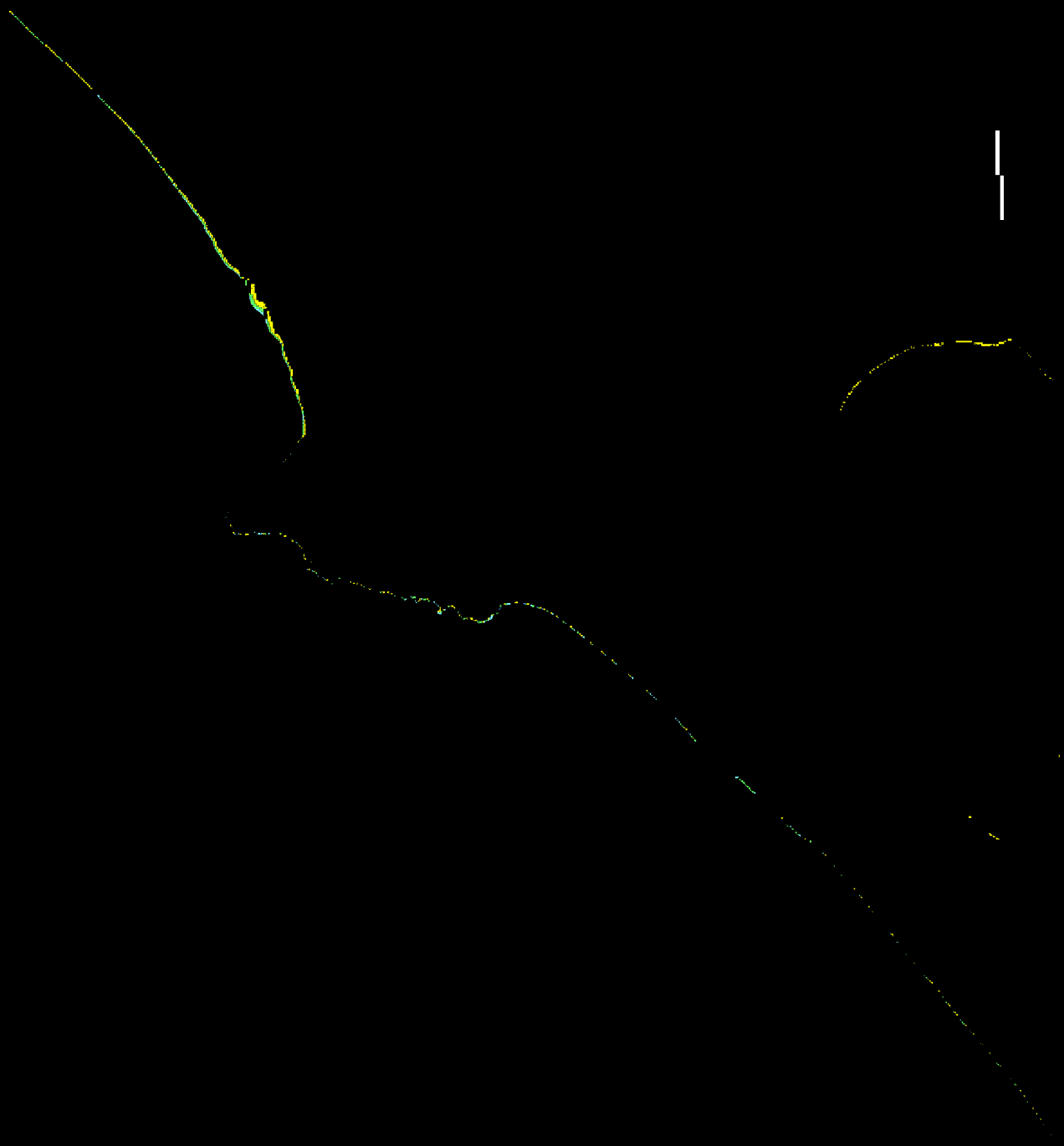
図面範囲：C-12

この地図は国土地理院長の承認を得て、同院発行の数値地図25000（地図画像）を複製したものです（承認番号 平24情発、第25号）。これをさらに複製又は使用して配布する場合には、国土地理院の長の承認を得なければなりません。

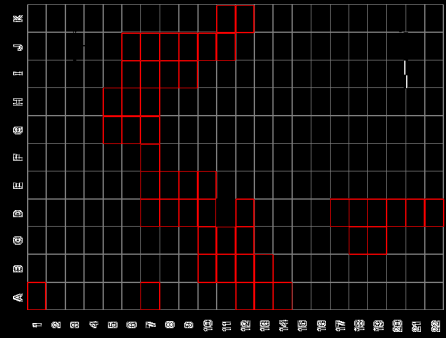
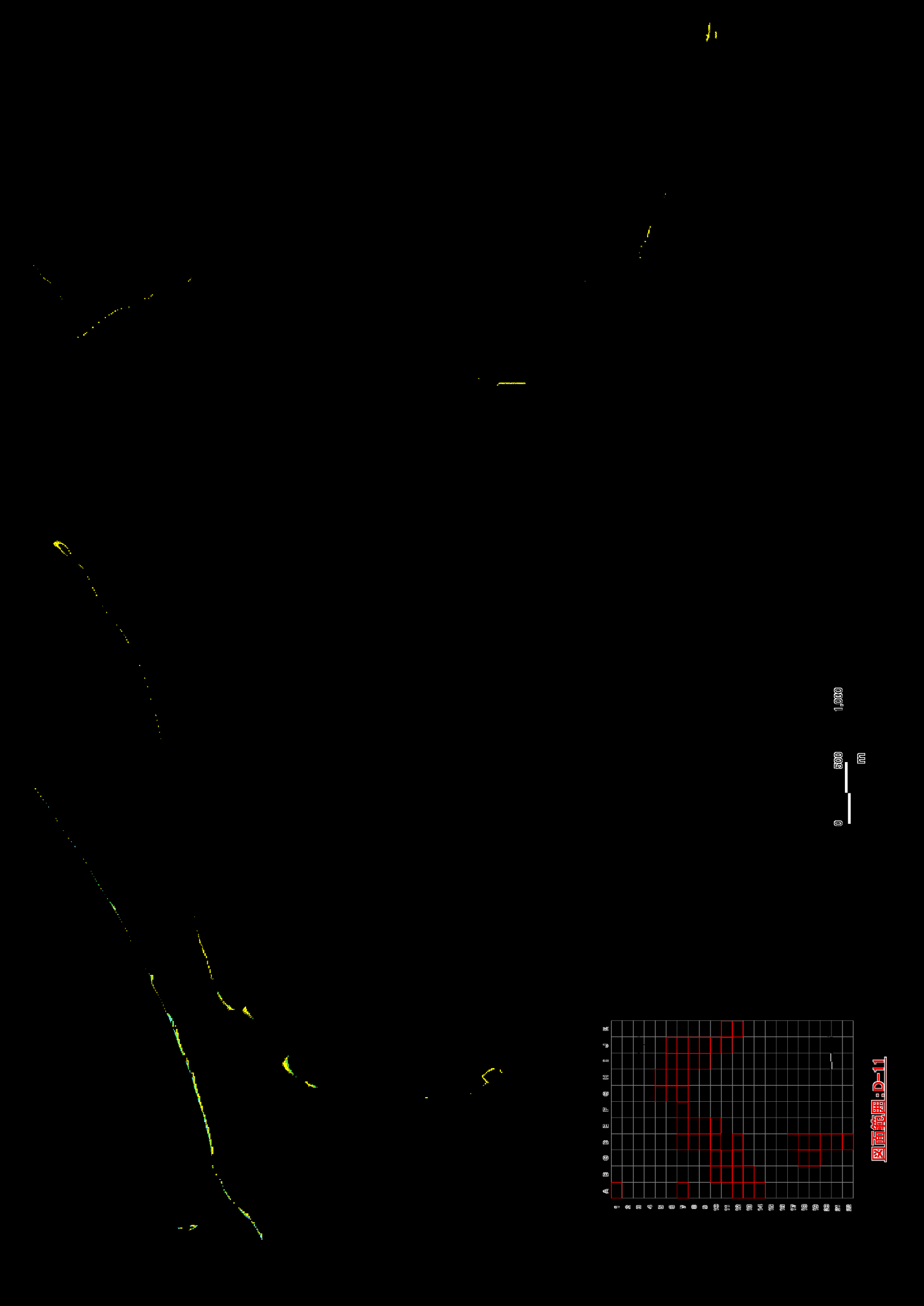


凶面範圍：D-8



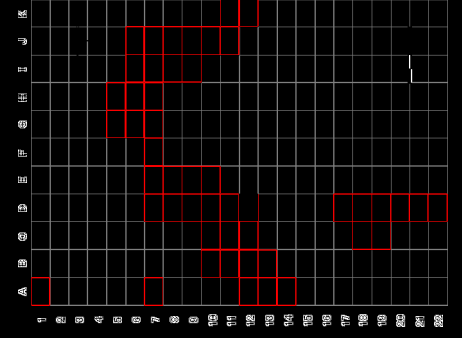
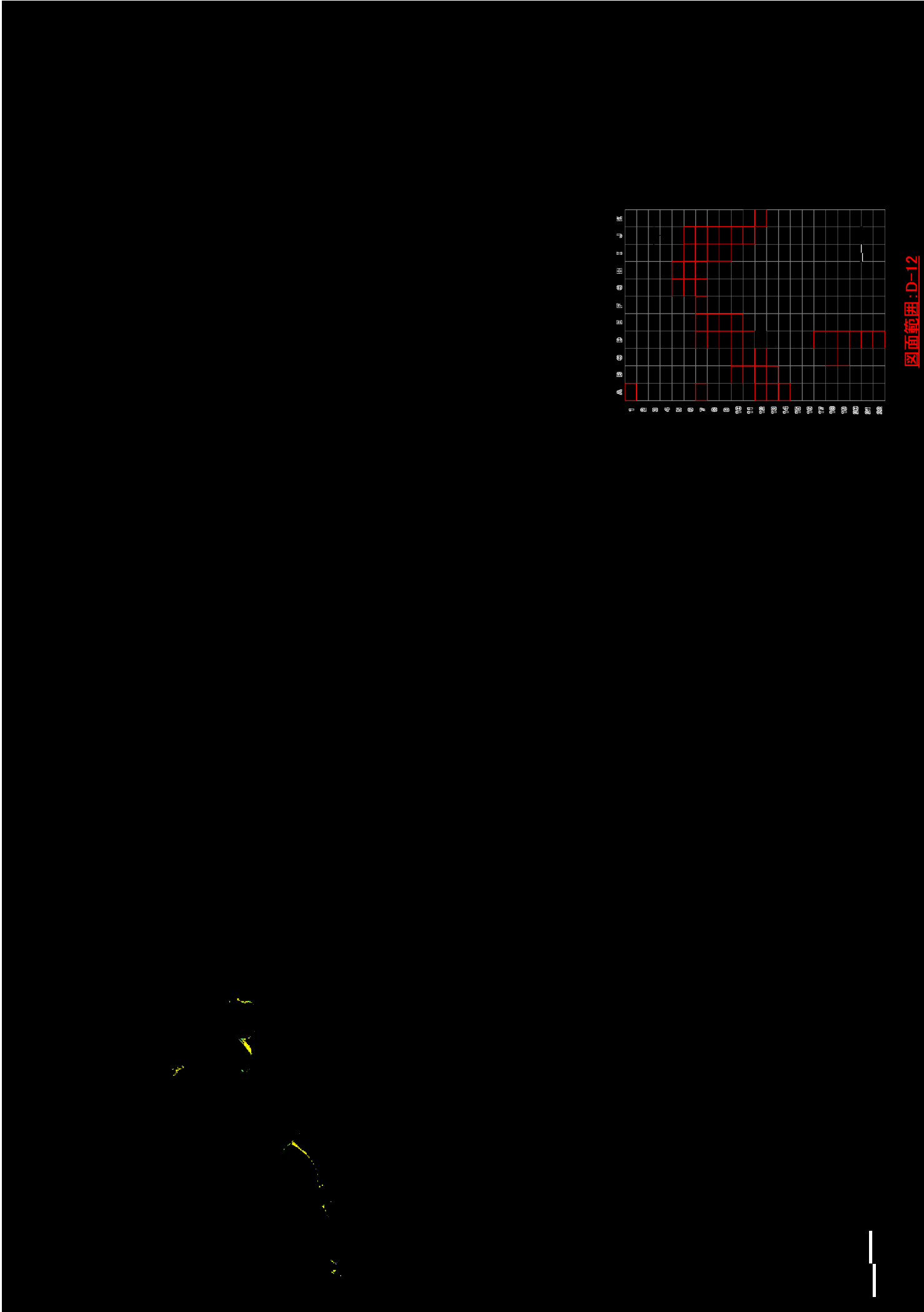


図面範囲：D-10



0 500 1,000
m

圖幅號：D-11

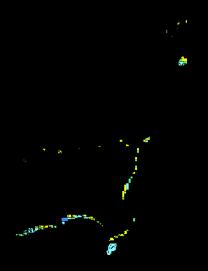
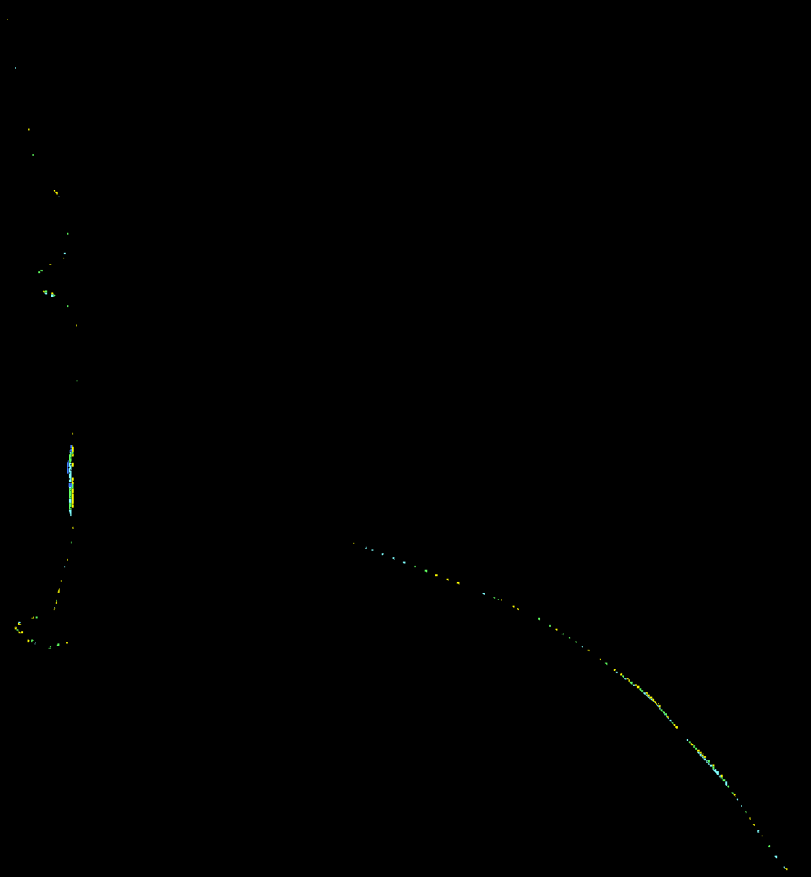
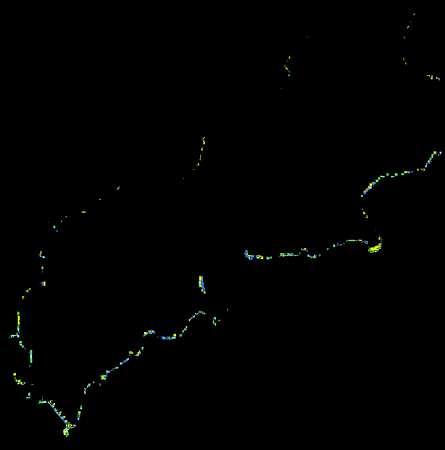


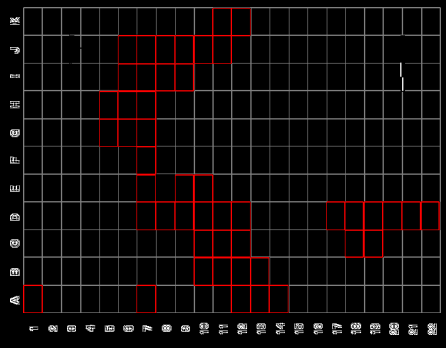
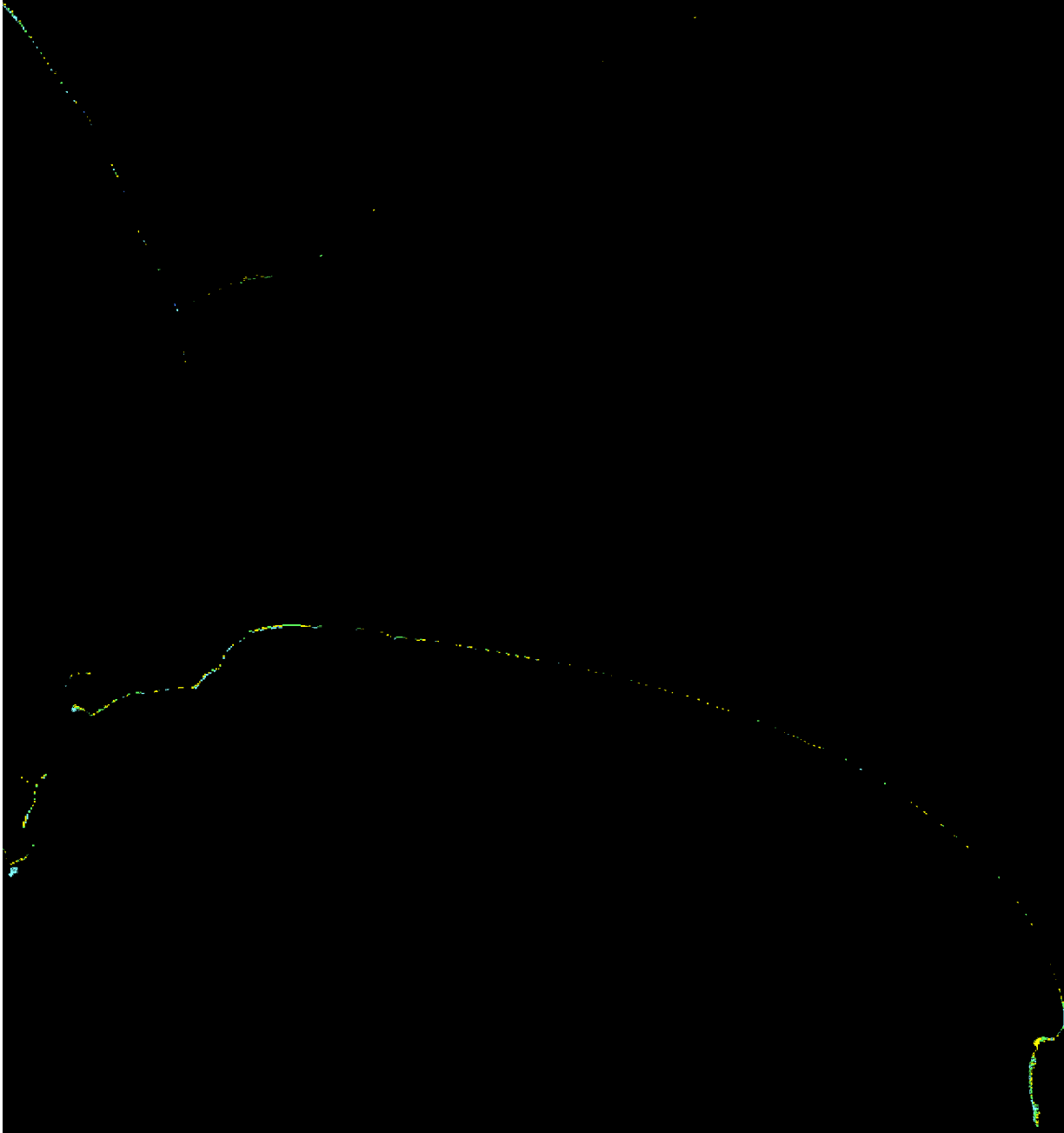
図面範囲: D-12

この地図は国土地理院長の承認を得て、同院発行の数値地図25000(地図画像)を複製したものです(承認番号 平24情発、第25号)。これをさらに複製又は配布する場合には、国土地理院の長の承認を得なければなりません。



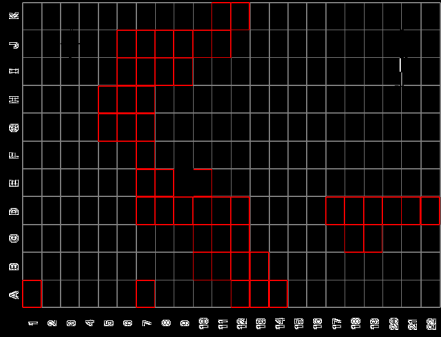
図面範囲: E-7





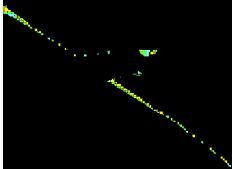
図面範囲：E-8

この地図は国土地理院長の承認を得て、同院発行の数値地図25000（地図画像）を複製したものです（承認番号 平24情発、第25号）。これをさらに複製又は使用して配布する場合には、国土地理院の長の承認を得なければなりません。



図面範囲：E-9

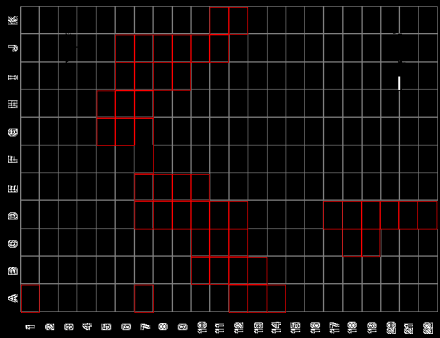
この地図は国土地理院長の承認を得て、同院発行の数値地図25000(地図画像)を複製したものです(承認番号 平24情発、第25号)。これをさらに複製又は使用して配布する場合には、国土地理院の長の承認を得なければなりません。



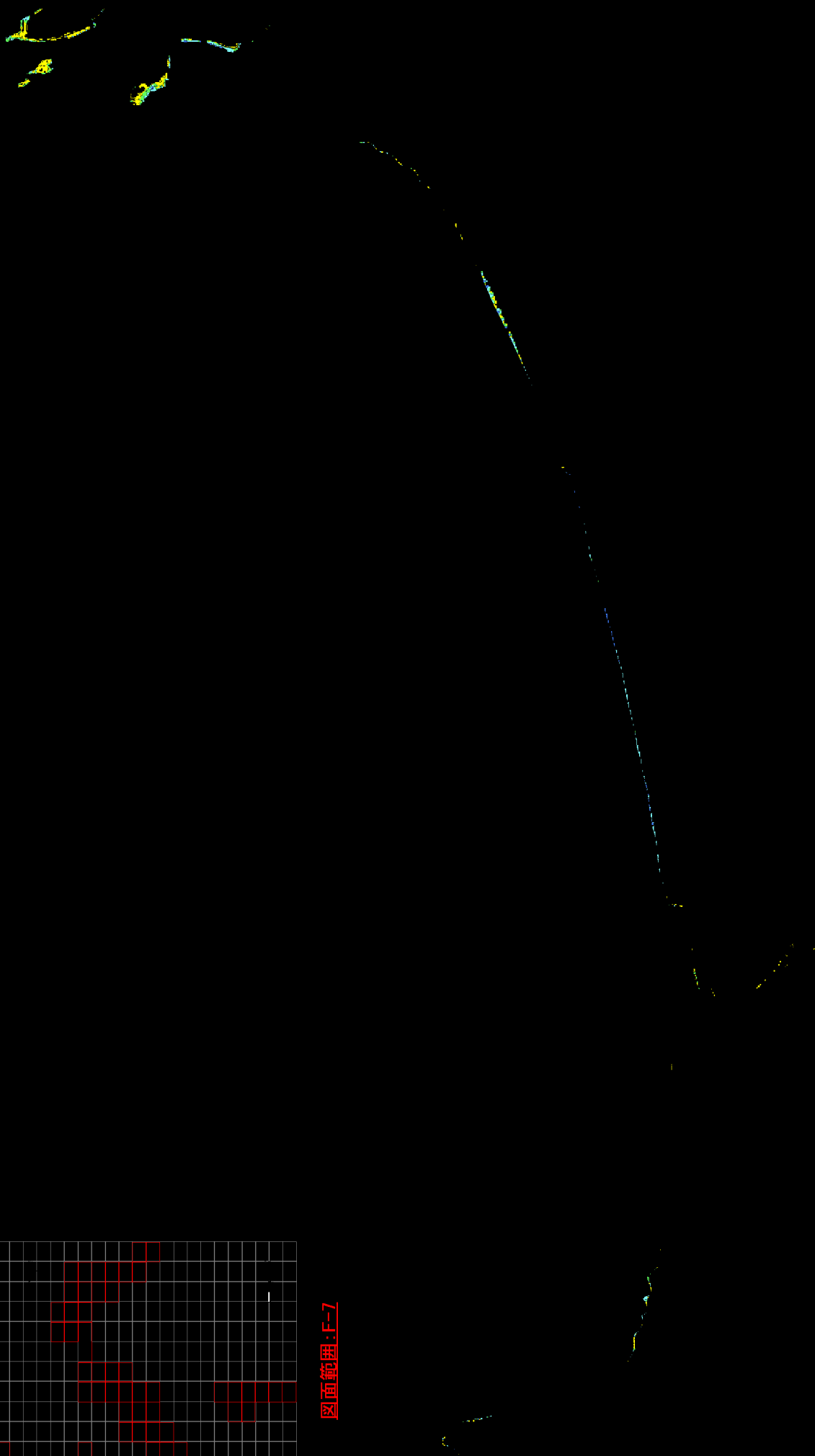
図面範囲：E-10

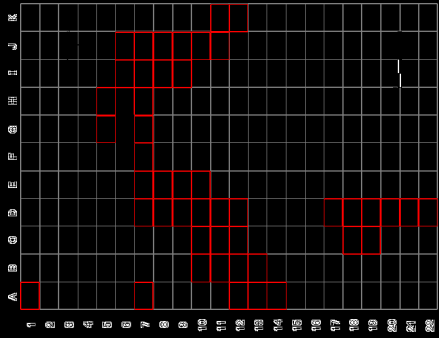
—

この地図は国土地理院長の承認を得て、同院発行の数値地図25000（地図画像）を複製したものです（承認番号 平24情発、第25号）。これをさらに複製又は使用して配布する場合には、国土地理院の長の承認を得なければなりません。

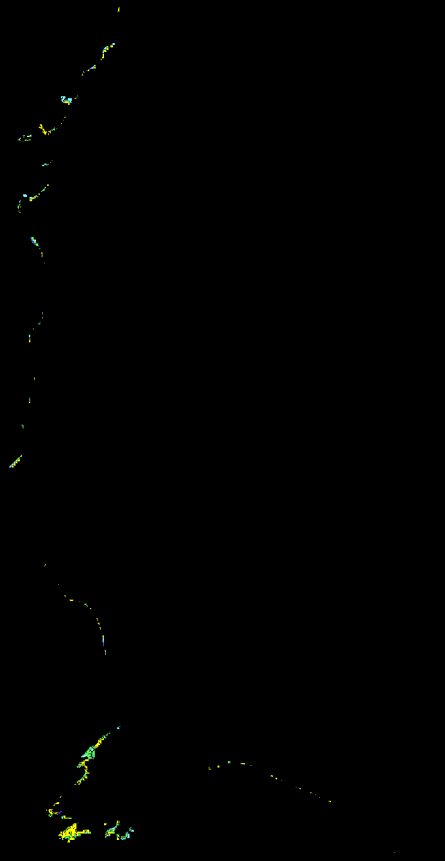


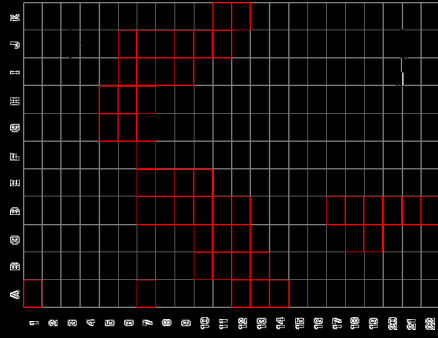
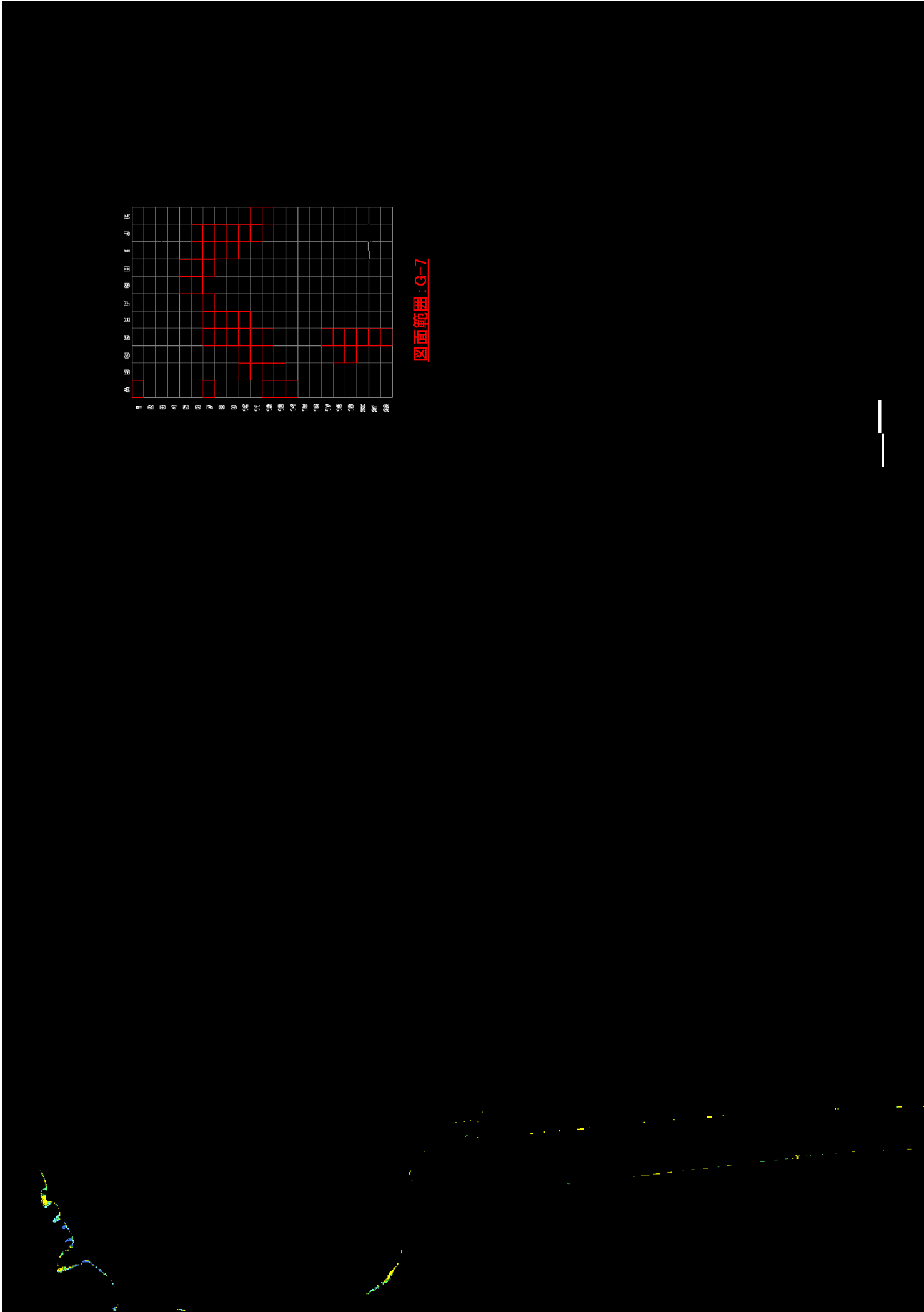
圖面範圍：F-7





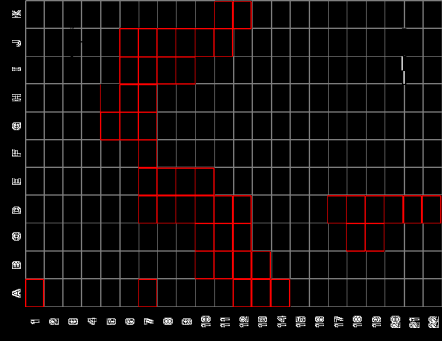
図面範囲: G-6



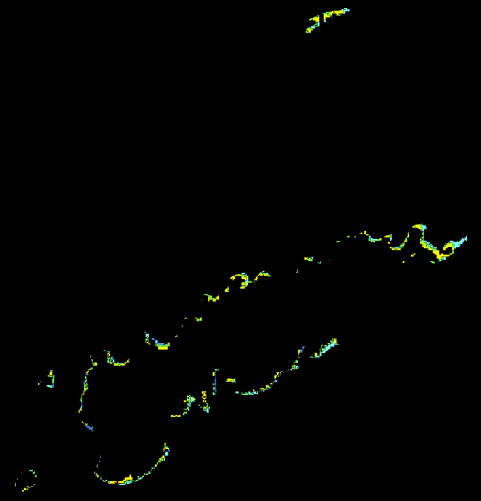


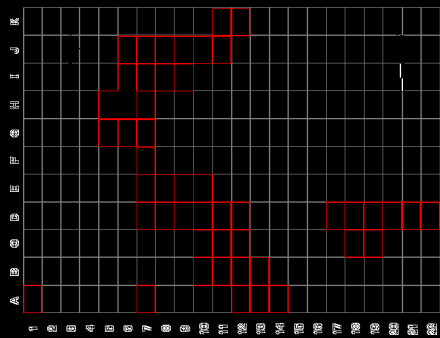
図面範囲：G-7

この地図は国土地理院長の承認を得て、同院発行の数値地図25000（地図画像）を複製したものです（承認番号 平24情発、第25号）。これをさらに複製又は使用して配布する場合には、国土地理院の長の承認を得なければなりません。



図面範囲: H-5

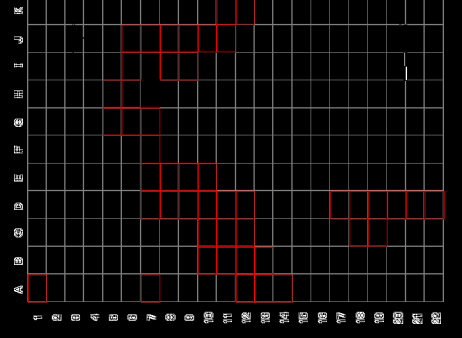




図面範囲：H-6



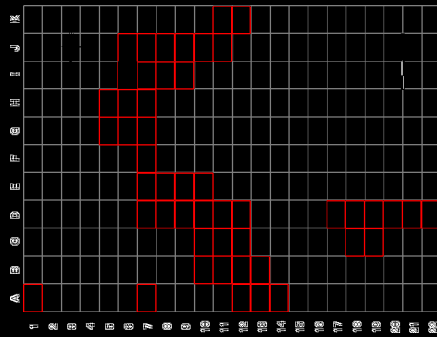
この地図は国土地理院長の承認を得て、同院発行の数値地図25000（地図画像）を複製したものです（承認番号 平24情発、第25号）。これをさらに複製又は使用して配布する場合には、国土地理院の裏の承認を得なければなりません。



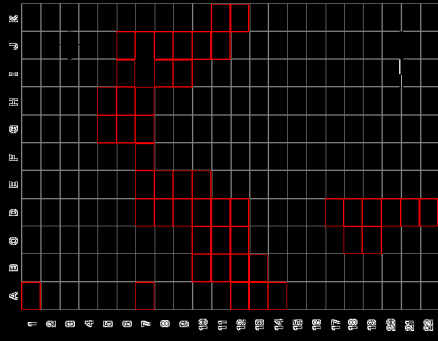
図面番号: H-7



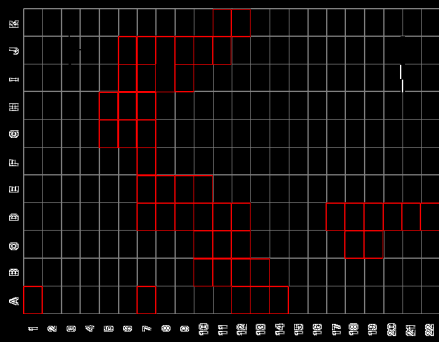
図面範囲: I-6



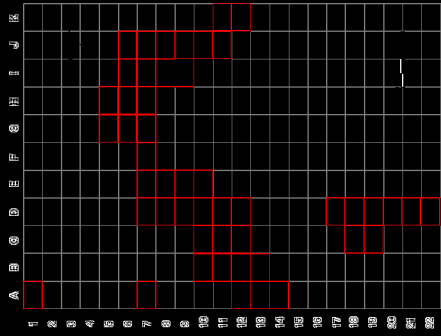
この地図は国土地理院長の承認を得て、同院発行の数値地図25000(地図画像)を複製したものです(承認番号 平24情発、第25号)。これをさらに複製又は転載又は配布して配布する場合には、国土地理院の長の承認を得なければなりません。



図面範囲:1-7

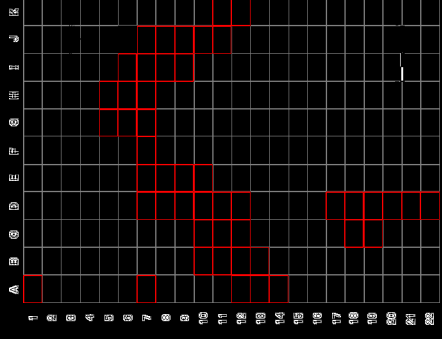


図面範囲: I-8

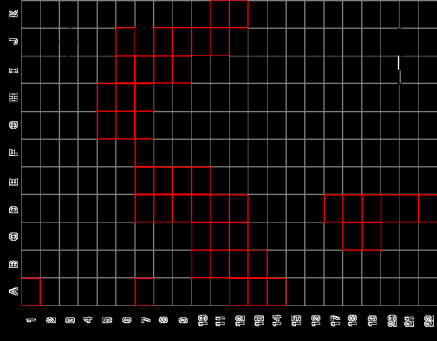


図面範囲: I-9



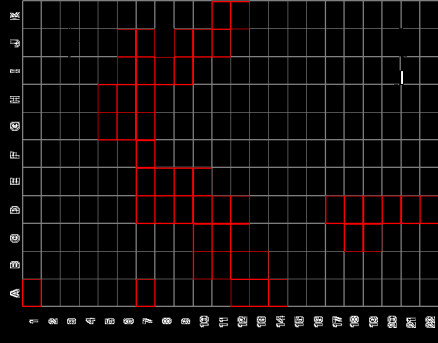


圖面範圍: J-6

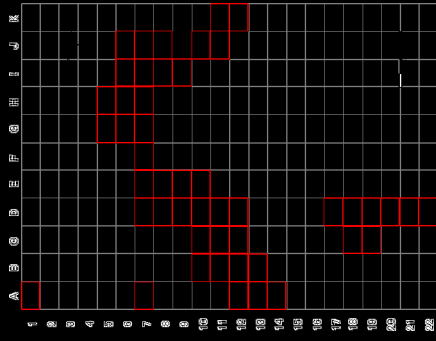


圖面範圍: J-7

—



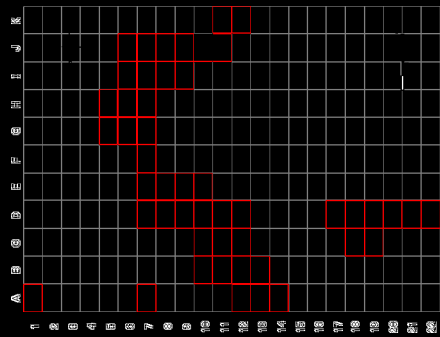
圖面範圍: J-8



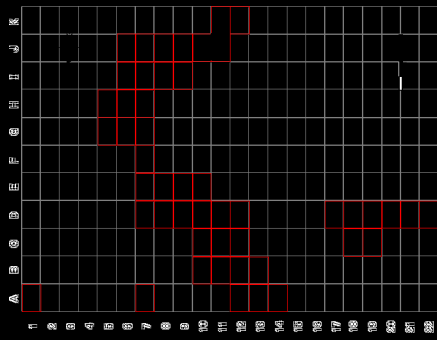
図面範囲：J-9

—

この地図は国土地理院長の承認を得て、同院発行の数値地図25000（地図画像）を複製したものです（承認番号 平24情発、第25号）。これをさらに複製又は転載又は使用して配布する場合には、国土地理院の長の承認を得なければなりません。



図面範囲: J-10



図面範囲 J-11



この地図は国土地理院長の承認を得て、同院長発行の数値地図25000(地図画像)を複製したものです(承認番号 平24情発、第25号)。これをさらに複製又は転載又は使用して配布する場合には、国土地理院の長の承認を得なければなりません。



図面範囲: K-12