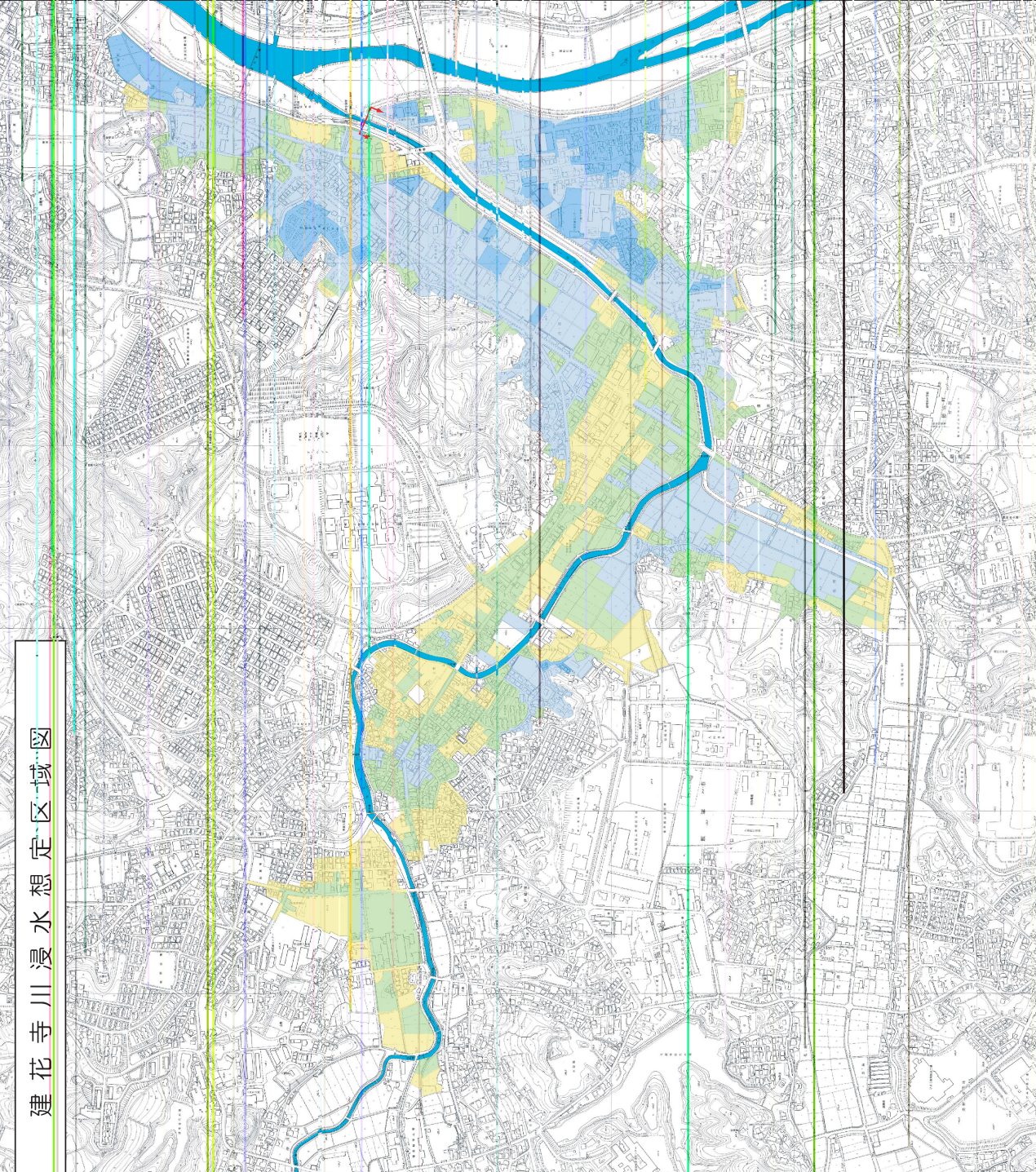


# 建花寺川浸水想定区域図



1) 脚注

①この図は、澁川川水系建花寺川の水中情報課河川課において、水防法の規定により指定された浸水想定区域図と、当該区域図が発表された後に指定される水深その他の指定事項の変更がなされた浸水想定区域図と、当該区域図に用いた地形図の精度を向上させるために作成した浸水想定区域図とを併せて掲載している。当該区域図に用いた地形図の精度を向上させる浸水想定区域図は、1.50m以上の浸水想定区域図より求めたものである。建花寺川がほろほろ川と合流した地点に指定される浸水の浸水高、シミュレーションによる浸水高、このシミュレーションの実績にあたっては、測量課地図のはん高、支川のはん高、指定を拒否する浸水高、内水によるはん高を考慮していませんので、この浸水想定区域図に指定されていない区域においても浸水の発生する浸水高、指定される水深が実際の浸水高と異なる場合があります。

2) 基本事項等

①作成主体 福原県建設土木事務所  
②指定年月日 平成20年7月22日  
③指定区域 福原市 32205号告示  
④指定区域 福原市 32205号告示  
⑤河川名 建花寺川(河川番号153号) 第14条第1項  
⑥河川名 建花寺川(河川番号153号) 第14条第1項  
⑦河川名 建花寺川(河川番号153号) 第14条第1項  
⑧河川名 建花寺川(河川番号153号) 第14条第1項  
⑨河川名 建花寺川(河川番号153号) 第14条第1項  
⑩河川名 建花寺川(河川番号153号) 第14条第1項  
⑪河川名 建花寺川(河川番号153号) 第14条第1項  
⑫河川名 建花寺川(河川番号153号) 第14条第1項  
⑬河川名 建花寺川(河川番号153号) 第14条第1項  
⑭河川名 建花寺川(河川番号153号) 第14条第1項  
⑮河川名 建花寺川(河川番号153号) 第14条第1項  
⑯河川名 建花寺川(河川番号153号) 第14条第1項  
⑰河川名 建花寺川(河川番号153号) 第14条第1項  
⑱河川名 建花寺川(河川番号153号) 第14条第1項  
⑲河川名 建花寺川(河川番号153号) 第14条第1項  
⑳河川名 建花寺川(河川番号153号) 第14条第1項  
㉑河川名 建花寺川(河川番号153号) 第14条第1項  
㉒河川名 建花寺川(河川番号153号) 第14条第1項  
㉓河川名 建花寺川(河川番号153号) 第14条第1項  
㉔河川名 建花寺川(河川番号153号) 第14条第1項  
㉕河川名 建花寺川(河川番号153号) 第14条第1項  
㉖河川名 建花寺川(河川番号153号) 第14条第1項  
㉗河川名 建花寺川(河川番号153号) 第14条第1項  
㉘河川名 建花寺川(河川番号153号) 第14条第1項  
㉙河川名 建花寺川(河川番号153号) 第14条第1項  
㉚河川名 建花寺川(河川番号153号) 第14条第1項  
㉛河川名 建花寺川(河川番号153号) 第14条第1項  
㉜河川名 建花寺川(河川番号153号) 第14条第1項  
㉝河川名 建花寺川(河川番号153号) 第14条第1項  
㉞河川名 建花寺川(河川番号153号) 第14条第1項  
㉟河川名 建花寺川(河川番号153号) 第14条第1項  
㊱河川名 建花寺川(河川番号153号) 第14条第1項  
㊲河川名 建花寺川(河川番号153号) 第14条第1項  
㊳河川名 建花寺川(河川番号153号) 第14条第1項  
㊴河川名 建花寺川(河川番号153号) 第14条第1項  
㊵河川名 建花寺川(河川番号153号) 第14条第1項  
㊶河川名 建花寺川(河川番号153号) 第14条第1項  
㊷河川名 建花寺川(河川番号153号) 第14条第1項  
㊸河川名 建花寺川(河川番号153号) 第14条第1項  
㊹河川名 建花寺川(河川番号153号) 第14条第1項  
㊺河川名 建花寺川(河川番号153号) 第14条第1項  
㊻河川名 建花寺川(河川番号153号) 第14条第1項  
㊼河川名 建花寺川(河川番号153号) 第14条第1項  
㊽河川名 建花寺川(河川番号153号) 第14条第1項  
㊾河川名 建花寺川(河川番号153号) 第14条第1項  
㊿河川名 建花寺川(河川番号153号) 第14条第1項

凡 例

浸水した箇所に指定される水深(ランク別)

0.5m 未満の区域
0.5 ~ 1.0m 未満の区域
1.0 ~ 2.0m 未満の区域
2.0 ~ 5.0m 未満の区域
5.0m 以上の区域

浸水想定区域の指定の対象となる  
水田情報部河川



0 50 100 200  
0 = 1:5,000