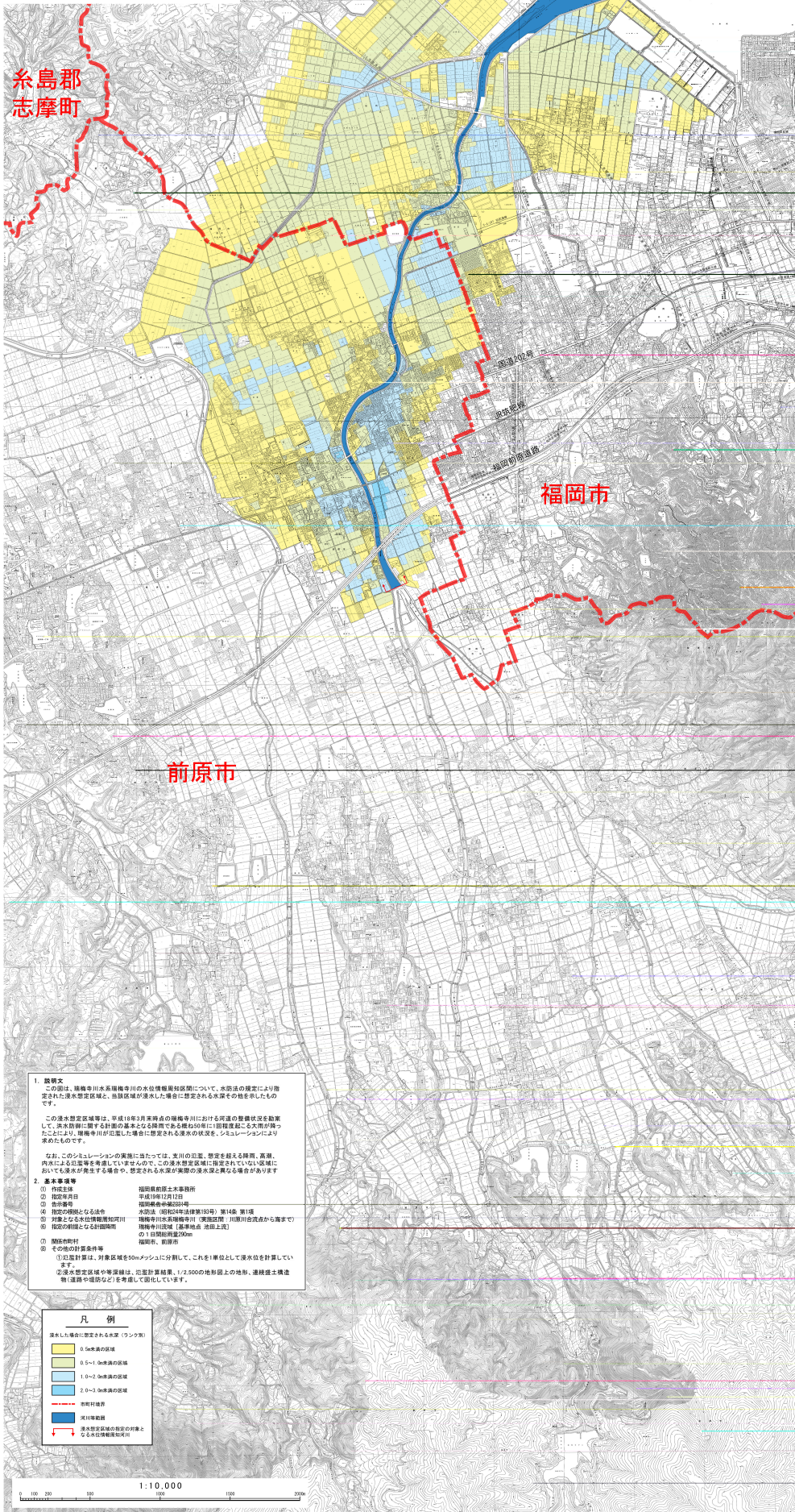


瑞梅寺川水系 瑞梅寺川 浸水想定区域図



**1. 説明文**  
 この図は、瑞梅寺川水系瑞梅寺川の水位情報観測区間について、水防法の規定により指定された浸水想定区域と、当該区域が浸水した場合に想定される水深その態を示したものです。  
 この浸水想定区域等は、平成18年3月実施点の瑞梅寺川における河道の整備状況を勘案して、浸水想定に関する計算の基礎となる河川に指定された河川に浸水想定区域が得られたことにより、瑞梅寺川が氾濫した場合に想定される浸水の状況を、シミュレーションにより算出したものです。  
 なお、このシミュレーションの算出にあたっては、支川の氾濫、影響を受ける河川、高潮、内水による氾濫等を考慮していませんので、この浸水想定区域に指定されていない区域においても浸水が発生する場合は、想定される水深が実際の浸水深と異なる場合があります。

**2. 基本事項等**

① 作成主体	福岡県前原土木事務所
② 指定年月日	平成19年12月12日
③ 法令根拠	瑞梅寺川流域治水計画
④ 指定の根拠となる法令	水防法（昭和44年法律第193号）第14条、第1項
⑤ 指定となる水防施設整備計画（浸水想定）	瑞梅寺川流域治水計画（浸水想定）（福岡県治水課から発表）
⑥ 指定の河川となる河川区間	瑞梅寺川流域（基準地点 法田上流）
⑦ 観測地点	① 日笠観測所200m 瑞梅寺 前原市
⑧ その他の計算条件等	① 汎濫想定区域は、対象河川を50mメッシュに分割して、これを1単位として浸水深を計算しています。 ② 浸水想定区域の等高線は、汎濫計算結果、1/2000の地形図の地形、連続盛土構築物（道路や堤防など）を考慮して図示しています。

**凡例**

浸水した場合に想定される水深（ラック制）	
0.5m未満の区域	黄色
0.5~1.0m未満の区域	薄黄色
1.0~2.0m未満の区域	薄青色
2.0~3.0m未満の区域	青色
市町村境界	赤点線
河川準拠線	青線
浸水想定区域の指定の対象となる河川区間の表示	赤線

