

平成 28 年度

学校保健統計  
(学校保健統計調査報告書)

平成 29 年 3 月

福岡県

- 本書の数値については文部科学省から公表された「平成28年度 学校保健統計（学校保健統計調査報告書）」の確報値により、本県の「平成28年度 学校保健統計調査結果(速報)(平成29年1月)」の数値を次のように修正したものです。

|  |  |  |  |
|--|--|--|--|
|  |  |  |  |
|  |  |  |  |
|  |  |  |  |

|  |  |  |  |
|--|--|--|--|
|  |  |  |  |
|  |  |  |  |

# 目 次

|                             |    |
|-----------------------------|----|
| I 調査の概要                     | 1  |
| II 調査結果の概要                  |    |
| 1 発育状態                      |    |
| (1) 身長                      | 2  |
| (2) 体重                      | 4  |
| 2 健康状態                      |    |
| (1) 疾病・異常の被患率等別状況           | 7  |
| (2) 主な疾病・異常等                | 8  |
| 3 肥満傾向児及び痩身傾向児の出現率          | 12 |
| III 統計表                     |    |
| 1 福岡県の身長・体重の推移(主な年齢別、各5年平均) | 14 |
| 2 全国の身長・体重                  | 15 |
| 3 福岡県における年齢別平均身長            | 19 |
| 4 福岡県における年齢別平均体重            | 21 |
| 5 全国における年齢別平均身長             | 23 |
| 6 全国における年齢別平均体重             | 25 |
| 7 年齢別 疾病・異常被患率等(福岡県)        | 27 |
| 8 年齢別 疾病・異常被患率等(全国)         | 30 |

# I 調査の概要

## Ⅱ 調査結果の概要

### 1 発育状態

#### (1) 身長(表1, 図1~6)

##### ① 前年度との比較(表1)

前年度の同年齢と比較すると、男子では、最も増加しているのは、8歳の0.5cmで、最も減少しているのは、10歳及び11歳の0.5cmである。

女子では、最も増加しているのは、9歳の0.9cmで、最も減少しているのは、7歳及び13歳で0.4cmである。

##### ② 全国平均値との比較(表1)

全国の平均値と比較すると、男子は全ての年齢で全国平均値を下回っており、女子は9歳及び10歳を除く全ての年齢で全国平均値と同じか下回っている。

全国平均値を最も下回っているのは、男子では17歳の0.9cm、女子では7歳の0.7cmとなっている。

表1 男女・世代・年齢別 身長の状況

(単位:cm)

| 区分   | 年齢  | 男 子    |       |          |                  |      |        |      |        | 女 子   |          |                  |      |        |      |  |  |
|------|-----|--------|-------|----------|------------------|------|--------|------|--------|-------|----------|------------------|------|--------|------|--|--|
|      |     | 平成28年度 |       | 差<br>A-B | 昭和61年度<br>(親の世代) |      | 平成28年度 |      | 平成27年度 |       | 差<br>E-F | 昭和61年度<br>(親の世代) |      | 平成28年度 |      |  |  |
|      |     | A      | B     |          | C                | A-C  | D      | A-D  | E      | F     |          | G                | E-G  | H      | E-H  |  |  |
| 幼稚園  | 5歳  | 110.3  | 110.3 | 0.0      | 110.7            | -0.4 | 110.4  | -0.1 | 109.0  | 109.2 | -0.2     | 109.8            | -0.8 | 109.4  | -0.4 |  |  |
| 小学校  | 6歳  | 115.9  | 116.0 | -0.1     | 116.3            | -0.4 | 116.5  | -0.6 | 115.2  | 115.2 | 0.0      | 115.4            | -0.2 | 115.6  | -0.4 |  |  |
|      | 7歳  | 121.7  | 122.1 | -0.4     | 122.1            | -0.4 | 122.5  | -0.8 | 120.8  | 121.2 | -0.4     | 121.1            | -0.3 | 121.5  | -0.7 |  |  |
|      | 8歳  | 127.9  | 127.4 | 0.5      | 127.2            | 0.7  | 128.1  | -0.2 | 127.2  | 126.9 | 0.3      | 126.8            | 0.4  | 127.2  | 0.0  |  |  |
|      | 9歳  | 133.0  | 133.1 | -0.1     | 132.4            | 0.6  | 133.6  | -0.6 | 133.6  | 132.7 | 0.9      | 132.5            | 1.1  | 133.4  | 0.2  |  |  |
|      | 10歳 | 138.1  | 138.6 | -0.5     | 137.1            | 1.0  | 138.8  | -0.7 | 140.4  | 140.0 | 0.4      | 138.7            | 1.7  | 140.2  | 0.2  |  |  |
| 中学校  | 11歳 | 144.6  | 145.1 | -0.5     | 143.0            | 1.6  | 145.2  | -0.6 | 146.5  | 146.5 | 0.0      | 145.3            | 1.2  | 146.8  | -0.3 |  |  |
|      | 12歳 | 152.1  | 152.4 | -0.3     | 150.0            | 2.1  | 152.7  | -0.6 | 151.6  | 151.8 | -0.2     | 150.3            | 1.3  | 151.9  | -0.3 |  |  |
|      | 13歳 | 159.3  | 159.5 | -0.2     | 156.6            | 2.7  | 159.9  | -0.6 | 154.3  | 154.7 | -0.4     | 154.0            | 0.3  | 154.8  | -0.5 |  |  |
| 高等学校 | 14歳 | 164.8  | 164.5 | 0.3      | 163.3            | 1.5  | 165.2  | -0.4 | 156.5  | 156.3 | 0.2      | 156.0            | 0.5  | 156.5  | 0.0  |  |  |
|      | 15歳 | 167.9  | 168.3 | -0.4     | 166.7            | 1.2  | 168.3  | -0.4 | 156.6  | 156.6 | 0.0      | 156.2            | 0.4  | 157.1  | -0.5 |  |  |
|      | 16歳 | 169.6  | 169.4 | 0.2      | 169.0            | 0.6  | 169.9  | -0.3 | 157.2  | 157.2 | 0.0      | 156.9            | 0.3  | 157.5  | -0.3 |  |  |
|      | 17歳 | 169.8  | 170.0 | -0.2     | 170.5            | -0.7 | 170.7  | -0.9 | 157.2  | 157.2 | 0.0      | 157.3            | -0.1 | 157.8  | -0.6 |  |  |

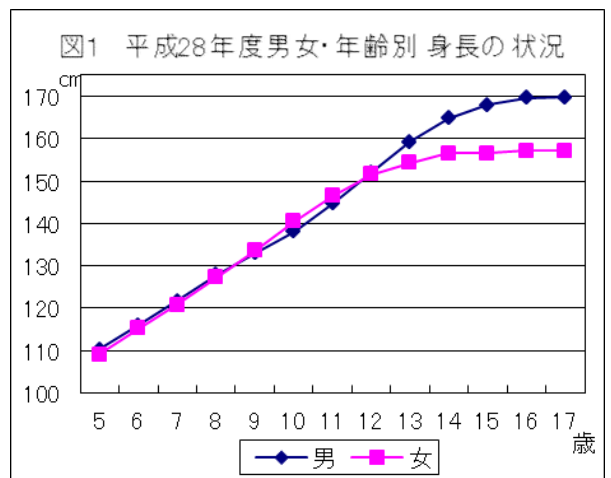
(注) 年齢は、各年4月1日現在の満年齢である。以下の各表において同じ。

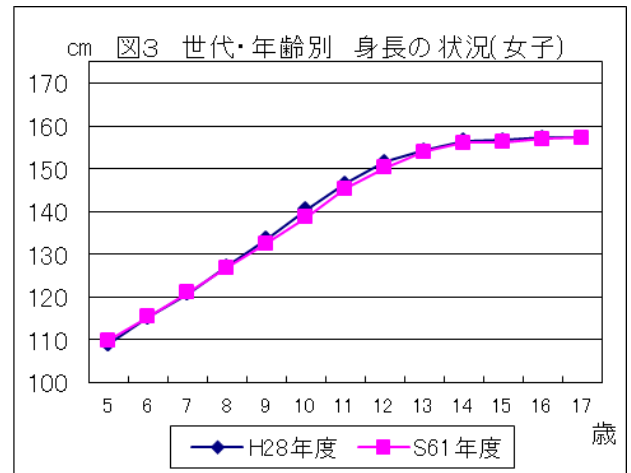
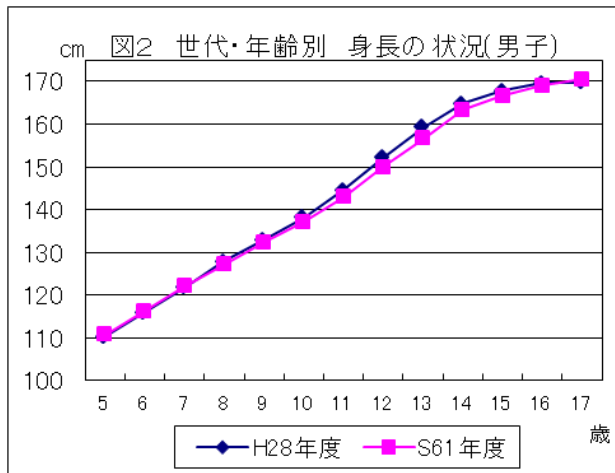
##### ③ 男女の比較(表1, 図1)

男女を年齢別に比較すると、12歳まで差はほとんどみられず、9歳、10歳及び11歳以外で男子が女子を上回っており、17歳では、12.6cmと差が最大である。

##### 〈親の世代との比較〉(表1, 図2, 図3)

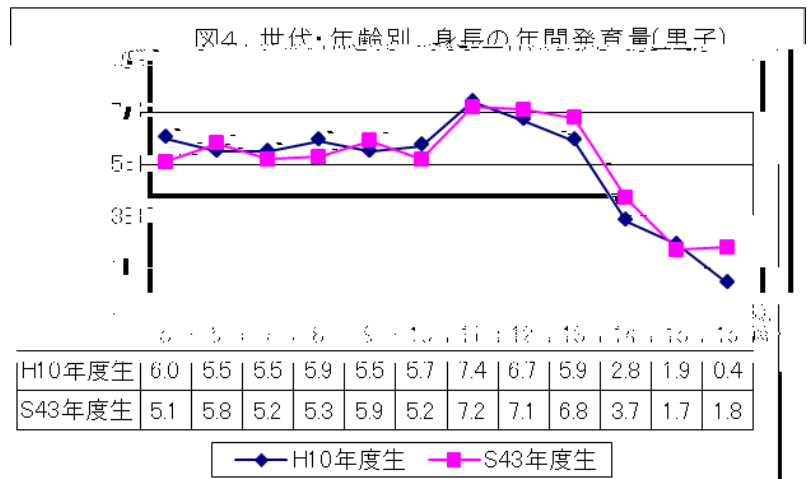
親の世代(30年前の昭和61年度の数值)と比較すると、最も差がある年齢は、男子では13歳で2.7cm、女子では10歳で1.7cmそれぞれ子の世代が高くなっている。





④ 年間発育量 (図4, 図5)

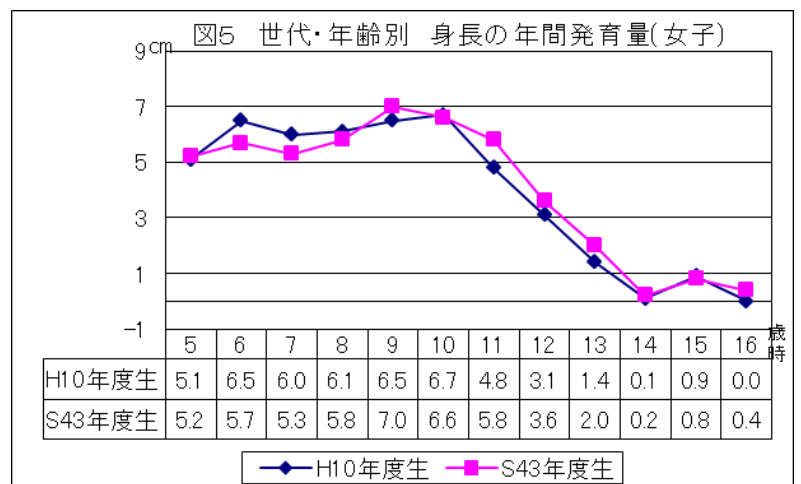
平成10年度生まれ(平成28年度17歳)の年間発育量をみると、発育量が最大となる時期は、男子では、11歳時の7.4cmで、女子では10歳時の6.7cmで、男子の方が女子に比べ1歳早くなっている。



〈親の世代との比較〉

親の世代である昭和43年度生まれ(昭和61年度17歳)と比較すると、男子の発育量が最大となる時期は、共に11歳時で、5歳~11歳までの各歳時では6歳及び9歳時を除き子の世代が上回り、12歳~16歳までの各歳時では15歳時を除く各歳時で、親の世代が上回っている。

女子では、発育量が最大となる時期は10歳時で、親の世代は9歳時であり、6歳~8歳までの各歳時では子の世代が上回っており、9歳~16歳までは、10歳、15歳時を除く各歳時で、親の世代が上回っている。

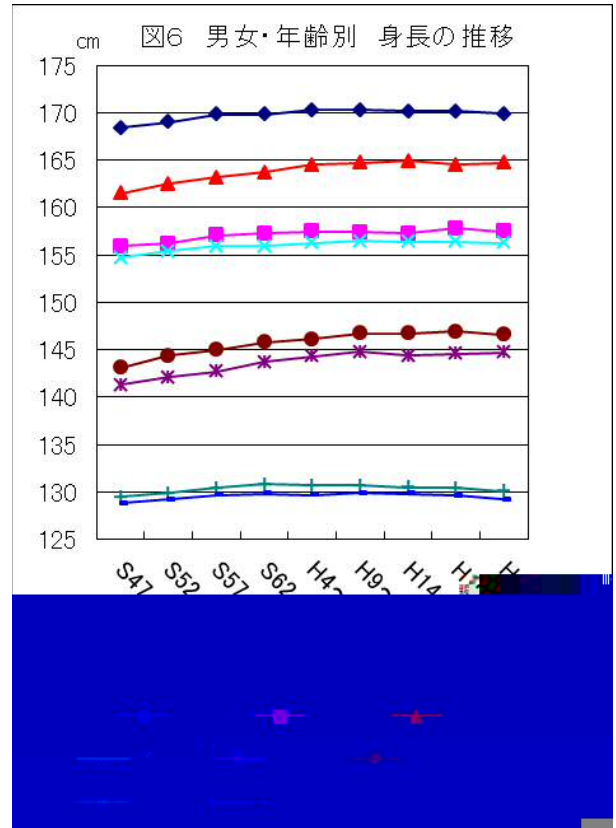


注) 年間発育量とは、例えば、平成10年度生まれ(平成28年度17歳)の「5歳時」の身長では、平成17年度調査6歳の値から平成16年度調査5歳の値を引いたものである。以下、他の生まれ年、年齢時及び体重においても同様。

⑤ 過去45年間の推移（図6）

身長を、5歳(幼稚園)、11歳(小学校)、14歳(中学校)、17歳(高等学校)の4つの年齢について男女別に各5年間の平均値の推移をみると、昭和47年度から51年度の平均値から増加はしているが、ここ20年では、ほぼ横ばいの状態が続いている。

直近の5年平均値を4つの年齢でみると、男子では11歳、14歳を除く各年齢で、女子では全ての年齢で前5年平均値を下回っている。



(2) 体重（表2、図7～12）

① 前年度との比較（表2）

前年度の同年齢と比較すると、男子では、最も増加しているのは、5歳の0.2 kgで、最も減少しているのは、10歳、15歳及び17歳の0.8 kgである。

女子では、最も増加しているのは、10歳の0.9 kgで、最も減少しているのは、13歳の0.4 kgである。

② 全国平均値との比較（表2）

全国の平均値と比較すると、男子では、5歳を除く各年齢で全国平均値を下回っている。

女子では、8歳、9歳、10歳及び16歳を除く各年齢で全国平均値と同じか下回っている。

表2 男女・世代・年齢別 体重の状況

(単位:kg)

|     | 年齢 | 平成28年度 |      | 差   | 昭和 | 平成28年度 |    | 差 |
|-----|----|--------|------|-----|----|--------|----|---|
|     |    | 平成     | 昭和   |     |    | 平成     | 昭和 |   |
| 幼稚園 | 5歳 | 19.0   | 18.8 | 0.2 | 18 |        |    |   |



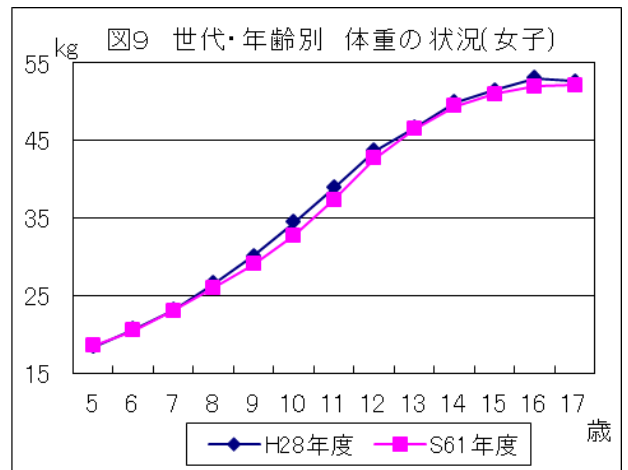
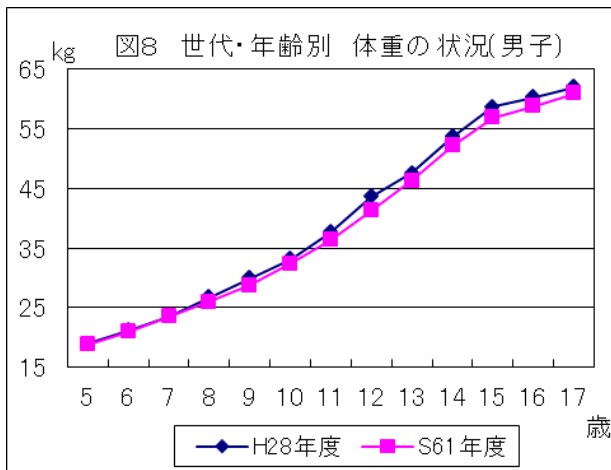
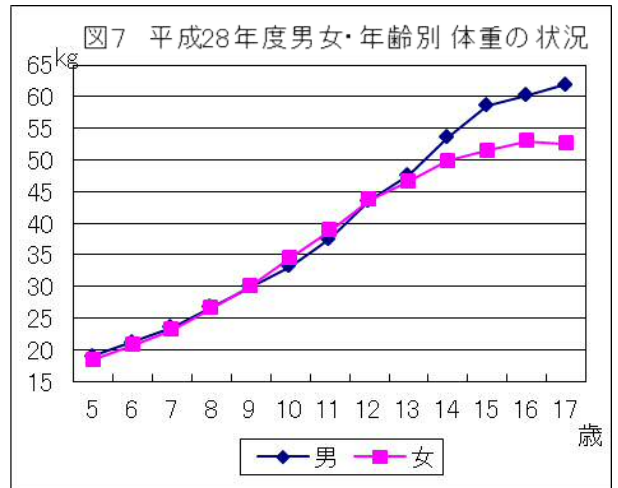
③ 男女の比較（表2，図7）

男女を年齢別に比較すると、12歳までは男女の差はほとんどみられず、9歳から12歳までは女子がわずかに男子を上回っているが、それ以外の各年齢では男子が女子を上回っている。13歳からは、男子が女子を大きく上回るようになり、17歳では9.3kgと差が最大である。

〈親の世代との比較〉（表2，図8，図9）

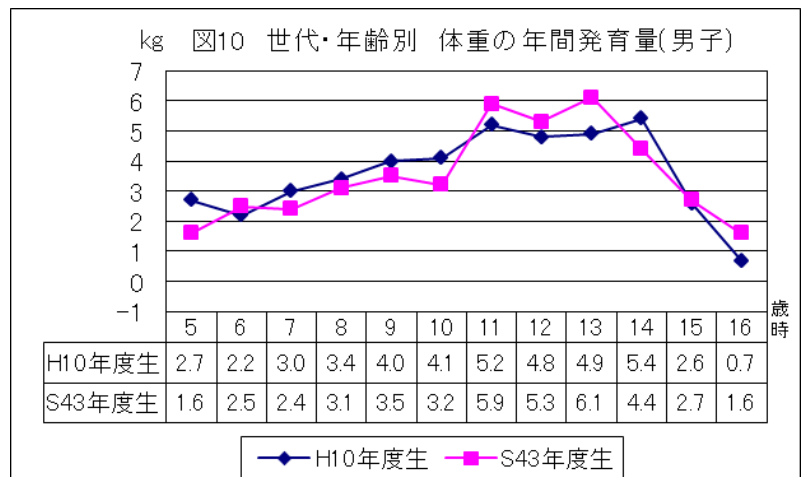
親の世代（30年前の昭和61年度の数値）と比較すると、男子は全ての年齢で、親の世代と同じか上回っており、女子は5歳を除く各年齢で親の世代を上回っている。

最も差がある年齢は、男子では12歳で2.3kg重くなっている。女子では10歳で1.7kg重くなっている。



④ 年間発育量（図10，図11）

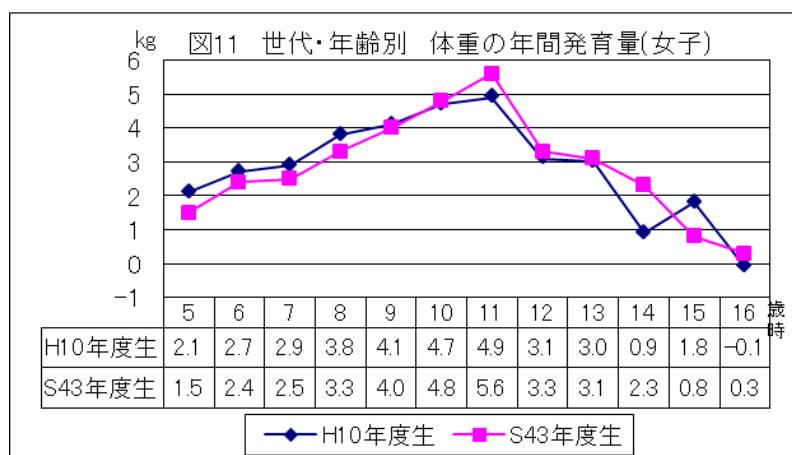
17歳（平成10年度生まれ）の年間発育量をみると、発育量が最大となる時期は、男子では14歳時の5.4kg、女子は11歳時の4.9kgである。



### 〈親の世代との比較〉

親の世代(昭和43年度生まれ)と比較すると、男子では、発育量が最大となる時期は、親の世代より1歳遅い14歳時で、5歳、7歳～10歳及び14歳の各歳時で親の世代を上回っている。

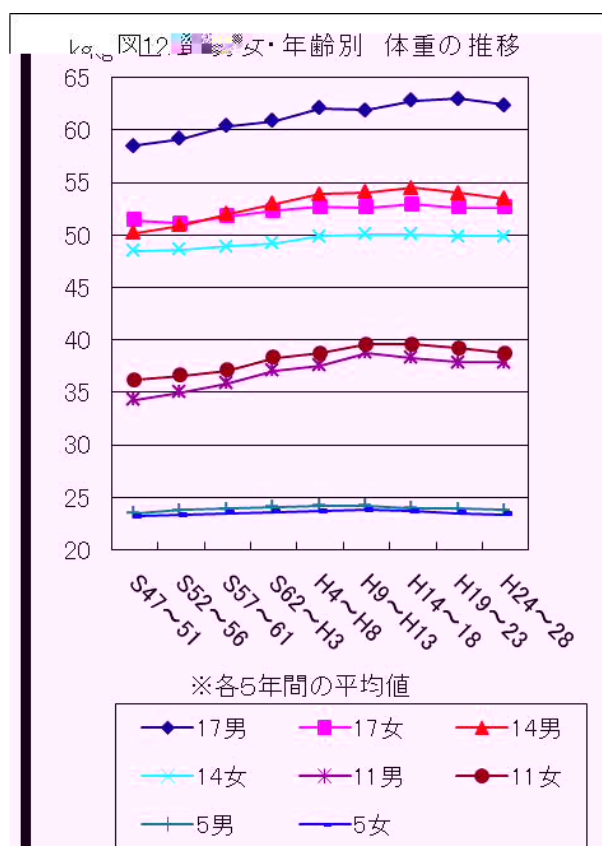
女子では発育量が最大となる時期は、親の世代と同じ11歳時で、5歳～9歳及び15歳時で親の世代を上回っている。



### ⑤ 過去45年間の推移(図12)

体重を、5歳(幼稚園)、11歳(小学校)、14歳(中学校)、17歳(高等学校)の4つの年齢について、男女別に各5年間の平均値の推移をみると、5歳では、ほぼ横ばいで推移しており、その他の年齢では、昭和47年度から51年度の平均値からは、身長の場合と同様にほぼ増加しているが、ここ10年では、下降傾向もみられる。

直近の5年平均値をみると、男子、女子共に4つの全ての年齢で前5年平均値と同じか下回っている。



## 2 健康状態

### (1) 疾病・異常の被患率等別状況（表3）

疾病・異常を被患率等別にみると、公表できる被患率等で幼稚園においては、「むし歯（う歯）」が最も高く、次いで「歯列・咬合」の順となっており、小学校においては「むし歯（う歯）」が最も高く、次いで「裸眼視力1.0未満の者」の順となっている。

中学校、高等学校においては「裸眼視力1.0未満の者」が最も高く、次いで「むし歯（う歯）」の順となっている。

表3 疾病・異常の被患率等（平成28年度／学校別）

| 区分          | 幼稚園   | 小学校   | 中学校   | 高等学校   |
|-------------|---|---|---|--|
| 70%以上～80%未満 |   |   |   | 裸眼視力1.0未満の者  |
| 60～70       |   |   |   |  |
| 50～60       |   | むし歯（う歯）   | 裸眼視力1.0未満の者   | むし歯（う歯）  |
| 40～50       |   |   | むし歯（う歯）   |  |
| 30～40       |   | 裸眼視力1.0未満の者   |   |  |
| 20～30       | むし歯（う歯）   |   |   |  |
| 10～20       |   | 鼻・副鼻腔疾患   | 鼻・副鼻腔疾患   | 鼻・副鼻腔疾患  |
| 1～10        | 8～10  |   |   |  |
|             | 6～8   | 歯列・咬合   | 耳疾患<br>歯列・咬合  | 歯列・咬合  |
|             | 4～6   |   | 歯・口腔のその他の疾病・異常<br>眼の疾病・異常   | 眼の疾病・異常<br>耳疾患<br>歯垢の状態  |
|             | 2～4   | 鼻・副鼻腔疾患<br>ぜん息<br>耳疾患<br>アトピー性皮膚炎                                     | 歯垢の状態<br>せき柱・胸郭・四肢の状態<br>ぜん息<br>アトピー性皮膚炎  | 歯肉の状態<br>心電図異常<br>歯・口腔のその他の疾病・異常<br>せき柱・胸郭・四肢の状態<br>ぜん息<br>蛋白検出の者        |
|             | 1～2   | 眼の疾病・異常<br>歯・口腔のその他の疾病・異常<br>口腔咽喉頭疾患・異常                               | 心電図異常<br>歯肉の状態<br>口腔咽喉頭疾患・異常<br>栄養状態  | アトピー性皮膚炎<br>ぜん息<br>顎関節<br>耳疾患<br>歯・口腔のその他の疾病・異常                          |
| 0.1～1       | 歯垢の状態<br>その他の皮膚疾患<br>心臓の疾病・異常<br>蛋白検出の者<br>顎関節<br>歯肉の状態<br>言語障害<br>栄養状態<br>せき柱・胸郭・四肢の状態 | その他の皮膚疾患<br>蛋白検出の者<br>難聴<br>心臓の疾病・異常<br>腎臓疾患<br>顎関節<br>尿糖検出の者<br>言語障害 | 心臓の疾病・異常<br>顎関節<br>栄養状態<br>難聴<br>口腔咽喉頭疾患・異常<br>腎臓疾患<br>尿糖検出の者<br>その他の皮膚疾患<br>言語障害 | 栄養状態<br>心臓の疾病・異常<br>口腔咽喉頭疾患・異常<br>難聴<br>尿糖検出の者<br>腎臓疾患<br>その他の皮膚疾患<br>結核 |
| 0.1%未満      |   |   |   | 言語障害   |

- (注) 1. 「口腔咽喉頭疾患・異常」とは、アデノイド、扁桃肥大、咽頭炎、喉頭炎、扁桃炎、音声言語異常のある者等である。
2. 「歯・口腔のその他の疾病・異常」とは、口角炎、口唇炎、口内炎、唇裂、口蓋裂、舌小帯異常、唾石、癒合歯、要注意乳歯等のある者等である。
3. 「心電図異常」とは、心電図検査の結果、異常と判定された者である。
4. 「その他の皮膚疾患」とは、伝染性皮膚疾患、毛髪疾患等、アトピー性皮膚炎以外の皮膚疾患と判定された者である。
5. 「蛋白検出の者」とは、尿検査のうち、蛋白第1次検査の結果、尿中に蛋白が検出（陽性（+以上）又は擬陽性（±）と判定）された者である。
6. 「尿糖検出の者」とは、尿検査のうち、糖第1次検査の結果、尿中に糖が検出（陽性（+以上）と判定）された者である。

## (2) 主な疾病・異常等（表4、図13～19）

疾病・異常のうち主なものについて、その推移を見ると表4のとおりである。

表4 主な疾病・異常等の被患率の推移(平成28年度/学校別)

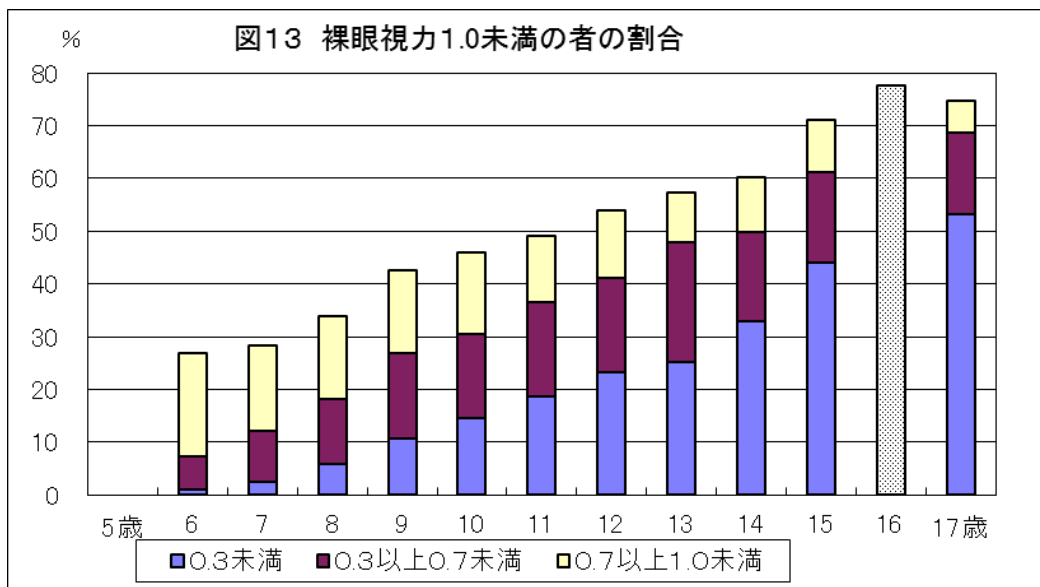
(単位:%)

|           | 福岡県  | 全国   | 福岡県 | 全国  | 福岡県 | 全国  | 福岡県  | 全国   | 福岡県 | 全国  |
|-----------|------|------|-----|-----|-----|-----|------|------|-----|-----|
| 平成24年度    | 34.0 | 27.5 | 1.6 | 1.8 | 0.9 | 2.6 | 4.2  | 3.5  | 1.8 | 1.5 |
| 25        | X    | 24.5 | 4.0 | 2.1 | 0.2 | 2.6 | 0.5  | 3.4  | 0.2 | 1.4 |
| 26        | X    | 26.5 | 1.1 | 1.8 | 1.8 | 2.3 | 0.6  | 3.1  | 0.8 | 1.7 |
| 27        | 20.8 | 26.8 | 3.8 | 2.0 | 2.5 | 2.2 | 7.3  | 3.6  | -   | 1.3 |
| <b>28</b> | X    | 27.9 | 1.8 | 1.9 | 2.9 | 2.8 | 3.8  | 3.6  | 1.0 | 1.1 |
| 平成24年度    | 34.5 | 30.7 | 4.4 | 5.4 | 5.8 | 5.4 | 13.6 | 12.2 | 0.8 | 1.3 |
| 25        | 35.3 | 30.5 | 5.8 | 5.3 | 6.4 | 5.4 | 12.5 | 12.1 | 0.6 | 1.3 |
| 26        | 36.6 | 3    |     |     |     |     |      |      |     |     |

## ○ 裸眼視力（図13、図14）

### ① 年齢別比較（図13、図14）

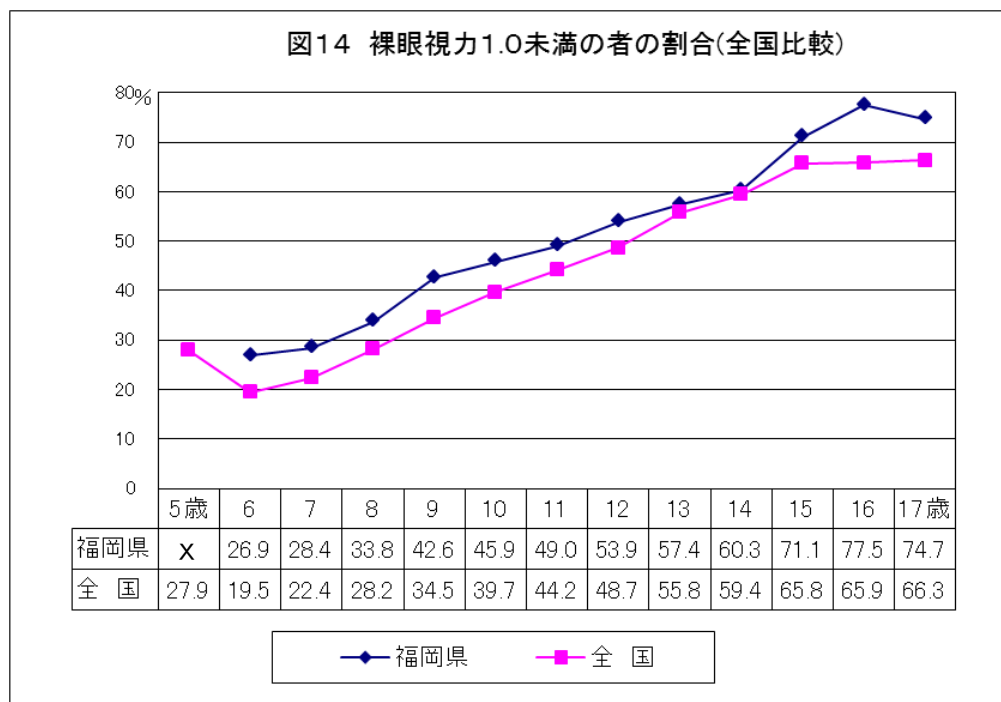
裸眼視力1.0未満の者の割合は、6歳から年齢が高くなるにつれて上昇し、16歳では77.5%と最も高くなっている。また、裸眼視力0.3未満の者の割合も、おおむね年齢が高くなるにつれて上昇している。



※5歳及び16歳は各区分の受験者数が少ないため公表していないが、16歳の裸眼視力1.0未満については合計数のみ公表している。

### ② 全国との比較（図14）

裸眼視力1.0未満の者の割合を全国と比較すると、比較可能な6歳から17歳までの全ての年齢で全国を上回っている。

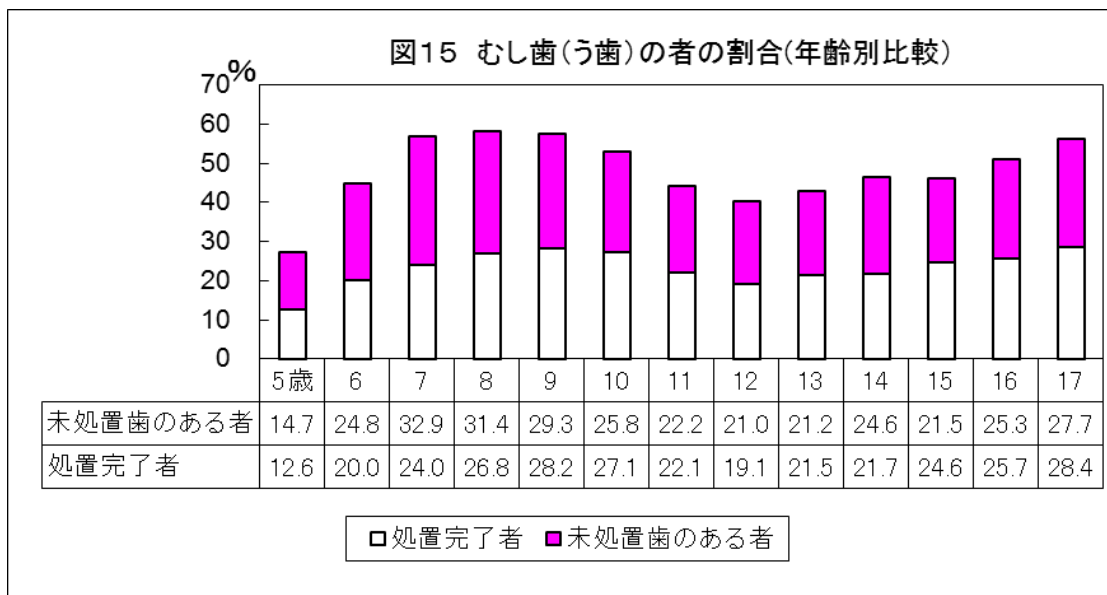


注) 全国値は小数点第二位を四捨五入している。以下同じ。

○ むし歯(う歯) (図15, 図16)

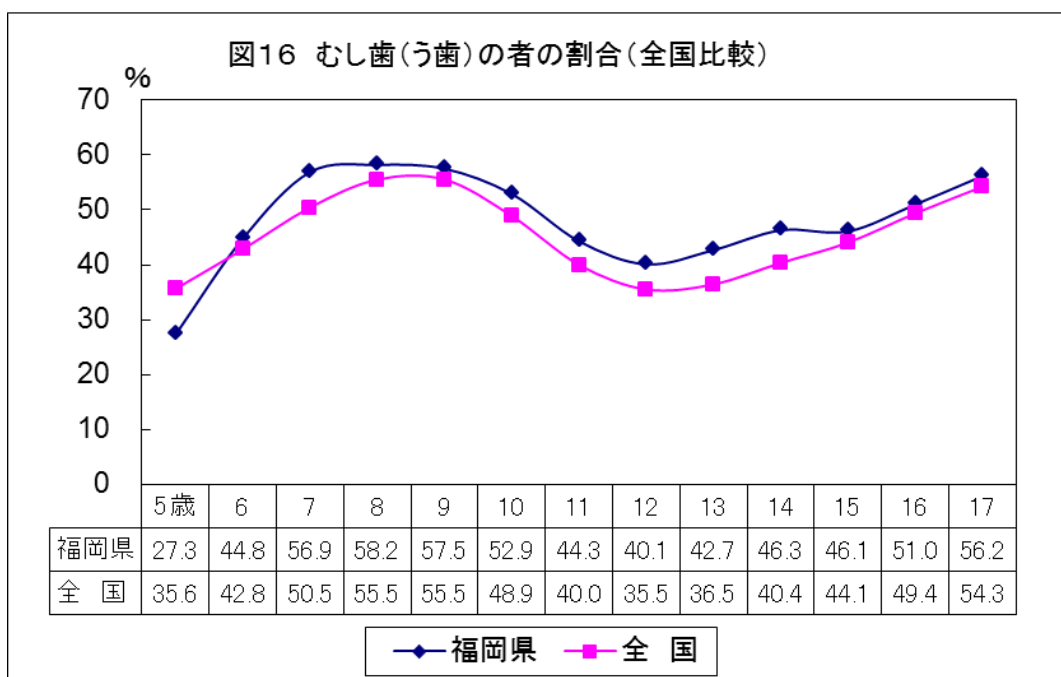
① 年齢別比較 (図15, 図16)

むし歯の者の割合を年齢別にみると、8歳が58.2%と最も高くなっている。また、処置完了者の割合は、10歳、13歳及び15歳から17歳で未処置歯のある者の割合を上回っている。



② 全国との比較 (図16)

むし歯の者の割合を全国と比較すると、5歳を除き全国を上回っている。



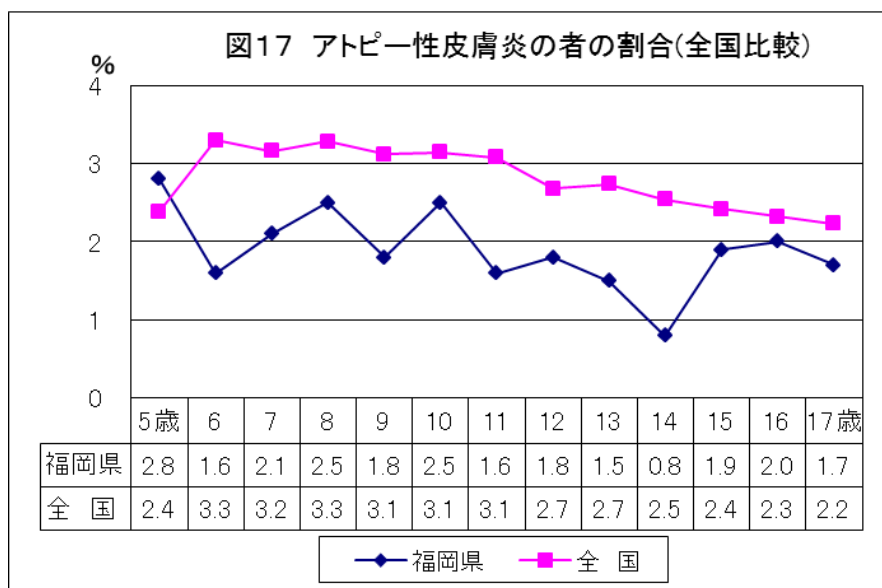
## ○ アトピー性皮膚炎（図17）

### ① 年齢別比較

年齢別のアトピー性皮膚炎の者の割合は、5歳が最も高く、次いで8歳及び10歳が次のピークであり、年齢が高くなるにつれておおむね減少する傾向にあるが、15歳から再び増加の傾向にある。

### ② 全国との比較

アトピー性皮膚炎の者の割合を全国と比較すると、5歳を除く全ての年齢で全国を下回っている。



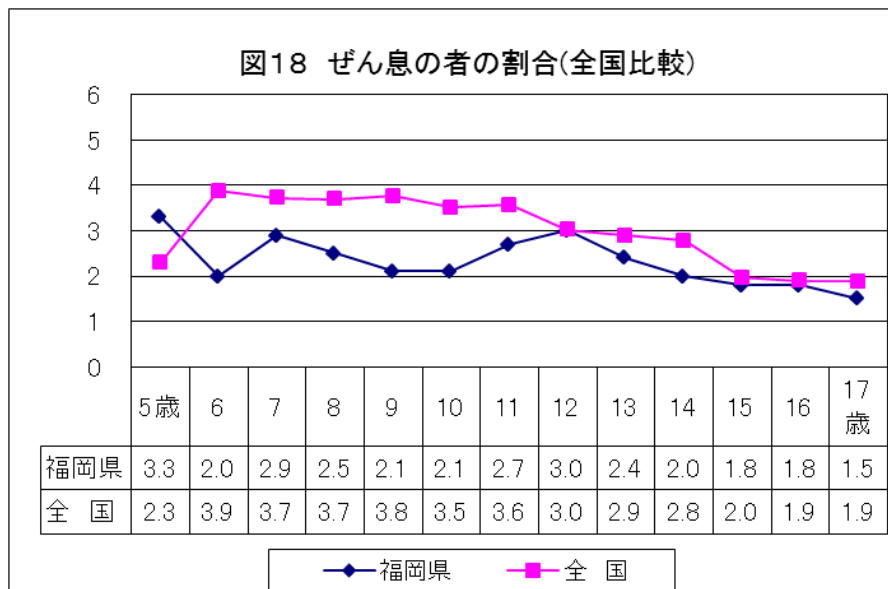
## ○ ぜん息（図18）

### ① 年齢別比較

年齢別のぜん息の者の割合は、5歳が最も高く、年齢が高くなるにつれておおむね減少する傾向にある。

### ② 全国との比較

ぜん息の者の割合を全国と比較すると、5歳を除く全ての年齢で全国と同じか下回っている。



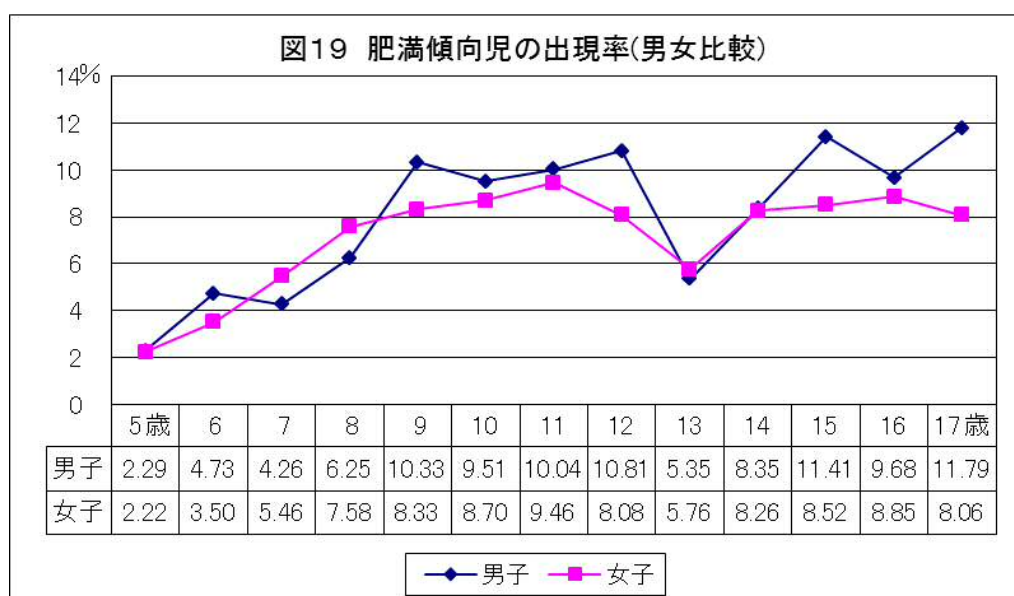
### 3 肥満傾向児及び痩身傾向児の出現率

#### ○ 肥満傾向児（図19，図20）

肥満傾向児の出現率は、男子は年齢が高くなるにつれておおむね増加する傾向にあり、13歳で一旦大きく減少するものの、14歳から再び増加する傾向にある。女子は11歳まで大きく増加し、その後13歳まで減少し、14歳から再び増加する傾向にある。

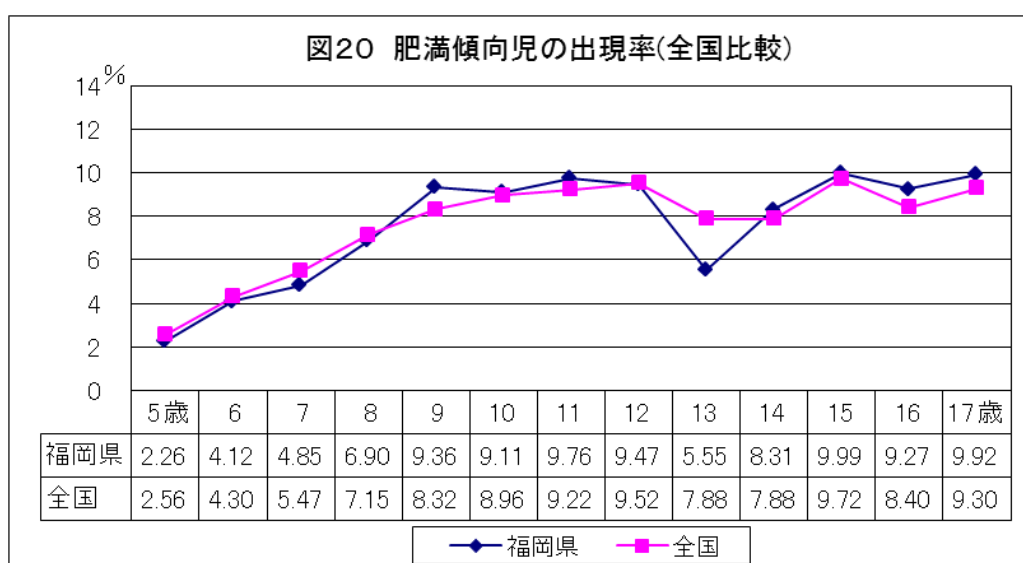
#### ① 男女の比較（図19）

肥満傾向児の出現率を男女別に比較すると、7歳、8歳及び13歳を除いて男子が女子より出現率が高い。



#### ② 全国との比較（図20）

肥満傾向児の出現率を全国と比較すると、年齢が高くなるにつれて増加する傾向にあり、全国とほぼ同様の傾向にある。9歳～11歳及び14歳～17歳で全国より出現率が高い。



注) 肥満傾向児とは、性別・年齢別・身長別標準体重から肥満度を算出し、肥満度が20%以上の者である。  

$$\text{肥満度} = (\text{実測体重} - \text{身長別標準体重}) / \text{身長別標準体重} \times 100 (\%)$$



図21 痩身傾向児の出現率(男女比較)

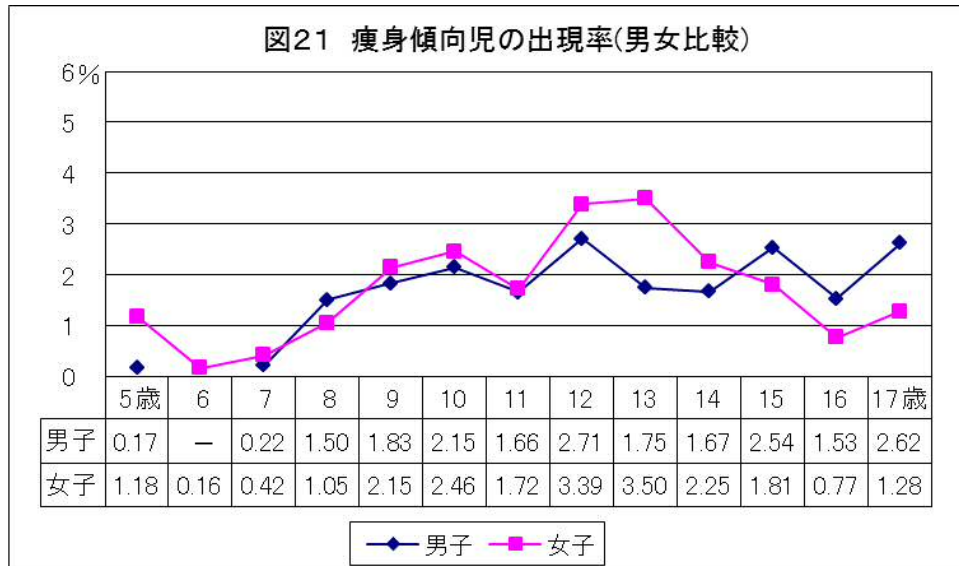
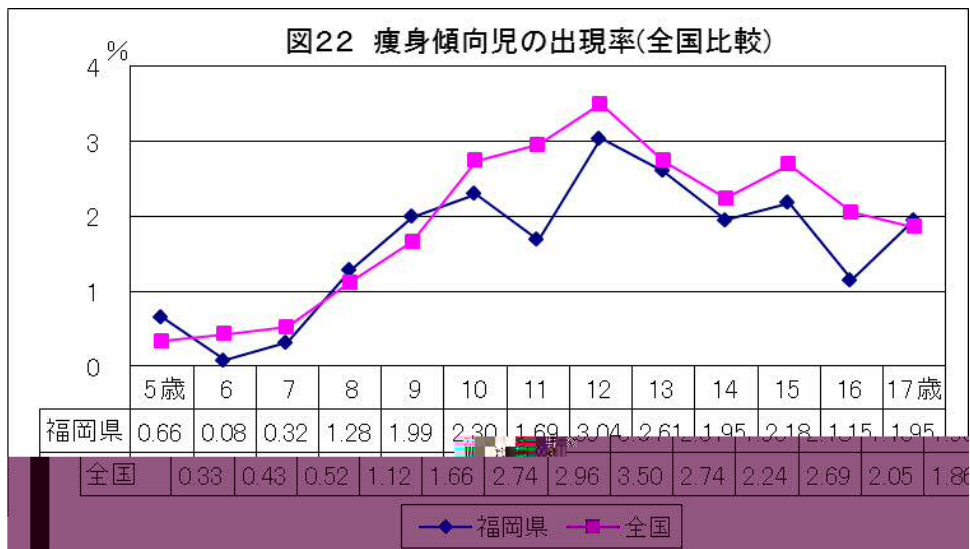


図22 痩身傾向児の出現率(全国比較)



## Ⅲ 統 計 表

### 《 利用上の注意 》

統計表において用いた記号は、次のとおりです。

「—」 : 該当者がいない場合

「0.0」 : 計数が単位未満の場合

「…」 : 調査対象とならなかった場合

「X」 : 標本サイズが小さい、又は標準誤差が大きいため統計数値を公表しない場合

# 1 福岡県の身長・体重の推移（主な年齢別、各5年平均）

（図6・図12用統計表、単位:cm、kg）

| 区 分    |        | S47<br>～51 | S52<br>～56 | S57<br>～61 | S62<br>～H3 | H4<br>～H8 | H9<br>～13 | H14<br>～18 | H19<br>～23 | H24<br>～28 |       |
|--------|--------|------------|------------|------------|------------|-----------|-----------|------------|------------|------------|-------|
| 身<br>長 | 男<br>子 | 5 歳        | 109.5      | 109.9      | 110.4      | 110.8     | 110.7     | 110.7      | 110.5      | 110.4      | 110.1 |
|        |        | 1 1 歳      | 141.3      | 142.1      | 142.7      | 143.7     | 144.3     | 144.8      | 144.4      | 144.6      | 144.7 |
|        |        | 1 4 歳      | 161.5      | 162.5      | 163.2      | 163.7     | 164.5     | 164.7      | 164.9      | 164.5      | 164.7 |
|        |        | 1 7 歳      | 168.4      | 169.0      | 169.8      | 169.8     | 170.3     | 170.3      | 170.2      | 170.2      | 169.9 |
|        | 女<br>子 | 5 歳        | 108.8      | 109.2      | 109.7      | 109.8     | 109.7     | 109.9      | 109.8      | 109.6      | 109.2 |
|        |        | 1 1 歳      | 143.1      | 144.4      | 145.0      | 145.8     | 146.1     | 146.7      | 146.7      | 146.9      | 146.6 |
|        |        | 1 4 歳      | 154.7      | 155.4      | 155.9      | 155.9     | 156.3     | 156.5      | 156.4      | 156.4      | 156.3 |
|        |        | 1 7 歳      | 155.9      | 156.2      | 157.1      | 157.3     | 157.5     | 157.4      | 157.3      | 157.8      | 157.5 |
| 体<br>重 | 男<br>子 | 5 歳        | 18.5       | 18.8       | 18.9       | 19.1      | 19.2      | 19.2       | 19.0       | 18.9       | 18.8  |
|        |        | 1 1 歳      | 34.3       | 35.0       | 35.9       | 37.1      | 37.6      | 38.8       | 38.3       | 37.9       | 37.9  |
|        |        | 1 4 歳      | 50.2       | 50.9       | 52.0       | 53.0      | 53.9      | 54.1       | 54.5       | 54.0       | 53.5  |
|        |        | 1 7 歳      | 58.5       | 59.2       | 60.4       | 60.9      | 62.1      | 61.9       | 62.8       | 63.0       | 62.4  |
|        | 女<br>子 | 5 歳        | 18.2       | 18.3       | 18.5       | 18.6      | 18.7      | 18.8       | 18.7       | 18.5       | 18.4  |
|        |        | 1 1 歳      | 36.2       | 36.6       | 37.1       | 38.3      | 38.7      | 39.6       | 39.6       | 39.2       | 38.7  |
|        |        | 1 4 歳      | 48.5       | 48.6       | 48.9       | 49.2      | 49.9      | 50.1       | 50.1       | 49.9       | 49.9  |
|        |        | 1 7 歳      | 51.4       | 51.1       | 51.8       | 52.3      | 52.7      | 52.6       | 52.9       | 52.6       | 52.6  |

## 2 全国の身長・体重の状況(4-1)

5歳

(平成28年度)

| 都道府<br>県名 | 身長 (cm)      |             |              |             | 体重 (kg)     |            |             |             |
|-----------|--------------|-------------|--------------|-------------|-------------|------------|-------------|-------------|
|           | 男子           |             | 女子           |             | 男子          |            | 女子          |             |
|           | 平均値          | *差          | 平均値          | *差          | 平均値         | *差         | 平均値         | *差          |
| 全 国       | 110.4        |             | 109.4        |             | 18.9        |            | 18.5        |             |
| 北海道       | 110.1        | -0.3        | 109.5        | 0.1         | 19.0        | 0.1        | 18.6        | 0.1         |
| 青森        | 110.9        | 0.5         | 110.2        | 0.8         | 19.3        | 0.4        | 19.1        | 0.6         |
| 岩手        | 110.8        | 0.4         | 109.7        | 0.3         | 19.3        | 0.4        | 18.6        | 0.1         |
| 宮城        | 111.7        | 1.3         | 110.1        | 0.7         | 19.7        | 0.8        | 19.1        | 0.6         |
| 秋田        | 110.9        | 0.5         | 110.4        | 1.0         | 19.0        | 0.1        | 18.9        | 0.4         |
| 山形        | 111.3        | 0.9         | 110.4        | 1.0         | 19.1        | 0.2        | 18.9        | 0.4         |
| 福島        | 110.6        | 0.2         | 109.9        | 0.5         | 19.4        | 0.5        | 19.2        | 0.7         |
| 茨城        | 110.5        | 0.1         | 109.7        | 0.3         | 19.1        | 0.2        | 18.7        | 0.2         |
| 栃木        | 110.2        | -0.2        | 109.5        | 0.1         | 19.1        | 0.2        | 18.8        | 0.3         |
| 群馬        | 110.7        | 0.3         | 109.7        | 0.3         | 19.1        | 0.2        | 18.7        | 0.2         |
| 埼玉        | 110.5        | 0.1         | 109.3        | -0.1        | 19.1        | 0.2        | 18.6        | 0.1         |
| 千葉        | 110.8        | 0.4         | 109.8        | 0.4         | 19.0        | 0.1        | 18.7        | 0.2         |
| 東京        | 110.6        | 0.2         | 109.5        | 0.1         | 18.9        | 0.0        | 18.5        | 0.0         |
| 神奈川       | 110.3        | -0.1        | 109.4        | 0.0         | 19.0        | 0.1        | 18.5        | 0.0         |
| 新潟        | 110.9        | 0.5         | 110.5        | 1.1         | 19.0        | 0.1        | 18.9        | 0.4         |
| 富山        | 110.9        | 0.5         | 110.1        | 0.7         | 19.0        | 0.1        | 18.6        | 0.1         |
| 石川        | 110.6        | 0.2         | 109.5        | 0.1         | 18.7        | -0.2       | 18.3        | -0.2        |
| 福井        | 110.5        | 0.1         | 109.8        | 0.4         | 19.0        | 0.1        | 18.4        | -0.1        |
| 山梨        | 109.9        | -0.5        | 109.4        | 0.0         | 18.9        | 0.0        | 18.6        | 0.1         |
| 長野        | 110.2        | -0.2        | 109.4        | 0.0         | 18.6        | -0.3       | 18.2        | -0.3        |
| 岐阜        | 109.9        | -0.5        | 109.6        | 0.2         | 18.6        | -0.3       | 18.4        | -0.1        |
| 静岡        | 110.2        | -0.2        | 109.3        | -0.1        | 18.8        | -0.1       | 18.6        | 0.1         |
| 愛知        | 110.4        | 0.0         | 109.1        | -0.3        | 18.9        | 0.0        | 18.3        | -0.2        |
| 三重        | 110.2        | -0.2        | 109.5        | 0.1         | 18.7        | -0.2       | 18.5        | 0.0         |
| 滋賀        | 110.0        | -0.4        | 109.4        | 0.0         | 18.6        | -0.3       | 18.3        | -0.2        |
| 京都        | 110.3        | -0.1        | 109.3        | -0.1        | 18.5        | -0.4       | 18.1        | -0.4        |
| 大阪        | 110.5        | 0.1         | 109.3        | -0.1        | 18.8        | -0.1       | 18.3        | -0.2        |
| 兵庫        | 110.6        | 0.2         | 109.6        | 0.2         | 18.9        | 0.0        | 18.4        | -0.1        |
| 奈良        | 110.5        | 0.1         | 109.2        | -0.2        | 18.8        | -0.1       | 18.4        | -0.1        |
| 和歌山       | 110.5        | 0.1         | 109.7        | 0.3         | 18.8        | -0.1       | 18.6        | 0.1         |
| 鳥取        | 110.0        | -0.4        | 109.6        | 0.2         | 18.6        | -0.3       | 18.5        | 0.0         |
| 島根        | 109.8        | -0.6        | 108.6        | -0.8        | 18.4        | -0.5       | 18.0        | -0.5        |
| 岡山        | 110.3        | -0.1        | 109.3        | -0.1        | 18.8        | -0.1       | 18.3        | -0.2        |
| 広島        | 110.0        | -0.4        | 109.1        | -0.3        | 18.7        | -0.2       | 18.3        | -0.2        |
| 山口        | 109.9        | -0.5        | 108.7        | -0.7        | 18.7        | -0.2       | 18.3        | -0.2        |
| 徳島        | 110.7        | 0.3         | 109.7        | 0.3         | 19.3        | 0.4        | 18.9        | 0.4         |
| 香川        | 110.1        | -0.3        | 109.1        | -0.3        | 19.0        | 0.1        | 18.6        | 0.1         |
| 愛媛        | 110.0        | -0.4        | 109.3        | -0.1        | 18.9        | 0.0        | 18.4        | -0.1        |
| 高知        | 109.9        | -0.5        | 109.2        | -0.2        | 18.5        | -0.4       | 18.3        | -0.2        |
| 福岡        | <b>110.3</b> | <b>-0.1</b> | <b>109.0</b> | <b>-0.4</b> | <b>19.0</b> | <b>0.1</b> | <b>18.4</b> | <b>-0.1</b> |
| 佐賀        | 109.7        | -0.7        | 108.8        | -0.6        | 18.7        | -0.2       | 18.3        | -0.2        |
| 長崎        | 110.1        | -0.3        | 110.4        | 1.0         | 18.9        | 0.0        | 18.8        | 0.3         |
| 熊本        | 110.6        | 0.2         | 109.4        | 0.0         | 19.3        | 0.4        | 18.4        | -0.1        |
| 大分        | 110.1        | -0.3        | 109.0        | -0.4        | 18.9        | 0.0        | 18.5        | 0.0         |
| 宮崎        | 110.4        | 0.0         | 109.2        | -0.2        | 18.8        | -0.1       | 18.4        | -0.1        |
| 鹿児島       | 109.7        | -0.7        | 108.9        | -0.5        | 18.5        | -0.4       | 18.2        | -0.3        |
| 沖縄        | 109.3        | -1.1        | 109.0        | -0.4        | 18.5        | -0.4       | 18.3        | -0.2        |

\*差...“全国平均との差”を、「各都道府県の数値 - 全国平均値」により算定

## 2 全国の身長・体重の状況 (4-2)

11 歳

(平成28年度)

| 都道府<br>県名 | 身長 (cm)      |             |              |             | 体重 (kg)     |             |             |             |
|-----------|--------------|-------------|--------------|-------------|-------------|-------------|-------------|-------------|
|           | 男子           |             | 女子           |             | 男子          |             | 女子          |             |
|           | 平均値          | *差          | 平均値          | *差          | 平均値         | *差          | 平均値         | *差          |
| 全 国       | 145.2        |             | 146.8        |             | 38.4        |             | 39.0        |             |
| 北海道       | 146.6        | 1.4         | 148.0        | 1.2         | 41.0        | 2.6         | 40.9        | 1.9         |
| 青森        | 146.3        | 1.1         | 149.1        | 2.3         | 40.0        | 1.6         | 41.6        | 2.6         |
| 岩手        | 145.5        | 0.3         | 147.3        | 0.5         | 39.0        | 0.6         | 40.4        | 1.4         |
| 宮城        | 146.4        | 1.2         | 147.0        | 0.2         | 41.1        | 2.7         | 39.5        | 0.5         |
| 秋田        | 147.0        | 1.8         | 148.2        | 1.4         | 40.2        | 1.8         | 40.5        | 1.5         |
| 山形        | 146.2        | 1.0         | 148.2        | 1.4         | 40.2        | 1.8         | 40.7        | 1.7         |
| 福島        | 145.6        | 0.4         | 146.5        | -0.3        | 39.5        | 1.1         | 39.7        | 0.7         |
| 茨城        | 145.2        | 0.0         | 146.9        | 0.1         | 38.7        | 0.3         | 39.6        | 0.6         |
| 栃木        | 145.4        | 0.2         | 146.4        | -0.4        | 39.4        | 1.0         | 39.2        | 0.2         |
| 群馬        | 145.2        | 0.0         | 146.4        | -0.4        | 38.3        | -0.1        | 38.8        | -0.2        |
| 埼玉        | 145.3        | 0.1         | 146.7        | -0.1        | 38.8        | 0.4         | 38.4        | -0.6        |
| 千葉        | 145.0        | -0.2        | 147.2        | 0.4         | 38.2        | -0.2        | 39.3        | 0.3         |
| 東京        | 145.8        | 0.6         | 147.2        | 0.4         | 38.8        | 0.4         | 38.8        | -0.2        |
| 神奈川       | 145.1        | -0.1        | 147.3        | 0.5         | 37.8        | -0.6        | 38.9        | -0.1        |
| 新潟        | 146.0        | 0.8         | 147.3        | 0.5         | 38.9        | 0.5         | 39.2        | 0.2         |
| 富山        | 146.1        | 0.9         | 147.7        | 0.9         | 39.5        | 1.1         | 38.9        | -0.1        |
| 石川        | 145.8        | 0.6         | 147.2        | 0.4         | 39.2        | 0.8         | 39.5        | 0.5         |
| 福井        | 145.6        | 0.4         | 147.0        | 0.2         | 38.3        | -0.1        | 38.6        | -0.4        |
| 山梨        | 145.9        | 0.7         | 147.4        | 0.6         | 39.6        | 1.2         | 39.5        | 0.5         |
| 長野        | 145.1        | -0.1        | 146.8        | 0.0         | 38.0        | -0.4        | 38.8        | -0.2        |
| 岐阜        | 145.3        | 0.1         | 146.6        | -0.2        | 38.4        | 0.0         | 38.5        | -0.5        |
| 静岡        | 144.6        | -0.6        | 146.5        | -0.3        | 37.8        | -0.6        | 38.8        | -0.2        |
| 愛知        | 144.9        | -0.3        | 146.4        | -0.4        | 38.0        | -0.4        | 38.2        | -0.8        |
| 三重        | 145.3        | 0.1         | 146.4        | -0.4        | 38.3        | -0.1        | 38.5        | -0.5        |
| 滋賀        | 144.8        | -0.4        | 146.9        | 0.1         | 37.1        | -1.3        | 38.5        | -0.5        |
| 京都        | 145.0        | -0.2        | 146.8        | 0.0         | 37.3        | -1.1        | 38.5        | -0.5        |
| 大阪        | 144.5        | -0.7        | 146.8        | 0.0         | 37.4        | -1.0        | 39.1        | 0.1         |
| 兵庫        | 144.8        | -0.4        | 146.5        | -0.3        | 37.4        | -1.0        | 37.9        | -1.1        |
| 奈良        | 144.7        | -0.5        | 146.5        | -0.3        | 37.8        | -0.6        | 38.2        | -0.8        |
| 和歌山       | 144.8        | -0.4        | 146.2        | -0.6        | 38.3        | -0.1        | 38.2        | -0.8        |
| 鳥取        | 145.5        | 0.3         | 147.2        | 0.4         | 38.0        | -0.4        | 39.1        | 0.1         |
| 島根        | 144.4        | -0.8        | 145.5        | -1.3        | 37.8        | -0.6        | 37.7        | -1.3        |
| 岡山        | 144.6        | -0.6        | 146.0        | -0.8        | 37.8        | -0.6        | 38.2        | -0.8        |
| 広島        | 144.7        | -0.5        | 145.9        | -0.9        | 38.2        | -0.2        | 38.5        | -0.5        |
| 山口        | 144.4        | -0.8        | 146.0        | -0.8        | 37.8        | -0.6        | 38.2        | -0.8        |
| 徳島        | 144.8        | -0.4        | 146.6        | -0.2        | 38.3        | -0.1        | 39.3        | 0.3         |
| 香川        | 145.0        | -0.2        | 147.2        | 0.4         | 38.3        | -0.1        | 39.7        | 0.7         |
| 愛媛        | 144.3        | -0.9        | 145.6        | -1.2        | 37.5        | -0.9        | 38.2        | -0.8        |
| 高知        | 144.1        | -1.1        | 146.9        | 0.1         | 37.6        | -0.8        | 39.7        | 0.7         |
| 福岡        | <b>144.6</b> | <b>-0.6</b> | <b>146.5</b> | <b>-0.3</b> | <b>37.6</b> | <b>-0.8</b> | <b>38.9</b> | <b>-0.1</b> |
| 佐賀        | 144.6        | -0.6        | 146.8        | 0.0         | 38.0        | -0.4        | 39.6        | 0.6         |
| 長崎        | 144.9        | -0.3        | 146.4        | -0.4        | 37.6        | -0.8        | 39.2        | 0.2         |
| 熊本        | 144.5        | -0.7        | 147.3        | 0.5         | 38.0        | -0.4        | 40.2        | 1.2         |
| 大分        | 144.9        | -0.3        | 146.8        | 0.0         | 38.8        | 0.4         | 39.5        | 0.5         |
| 宮崎        | 144.7        | -0.5        | 146.6        | -0.2        | 38.5        | 0.1         | 39.4        | 0.4         |
| 鹿児島       | 144.2        | -1.0        | 146.1        | -0.7        | 37.4        | -1.0        | 39.2        | 0.2         |
| 沖縄        | 144.8        | -0.4        | 146.4        | -0.4        | 38.8        | 0.4         | 39.4        | 0.4         |

\*差...“全国平均との差”を、「各都道府県の数値 - 全国平均値」により算定

14 歳

## 2 全国の身長・体重の状況 (4-3)

## 2 全国の身長・体重の状況 (4-4)

17 歳

(平成28年度)

| 都道府<br>県名 | 身長 (cm)      |             |              |             | 体重 (kg)     |             |             |             |
|-----------|--------------|-------------|--------------|-------------|-------------|-------------|-------------|-------------|
|           | 男子           |             | 女子           |             | 男子          |             | 女子          |             |
|           | 平均値          | *差          | 平均値          | *差          | 平均値         | *差          | 平均値         | *差          |
| 全 国       | 170.7        |             | 157.8        |             | 62.5        |             | 52.9        |             |
| 北海道       | 170.9        | 0.2         | 157.8        | 0.0         | 64.4        | 1.9         | 54.0        | 1.1         |
| 青森        | 171.0        | 0.3         | 157.5        | -0.3        | 63.9        | 1.4         | 53.8        | 0.9         |
| 岩手        | 171.0        | 0.3         | 157.0        | -0.8        | 65.5        | 3.0         | 54.0        | 1.1         |
| 宮城        | 170.9        | 0.2         | 158.0        | 0.2         | 63.0        | 0.5         | 53.1        | 0.2         |
| 秋田        | 171.3        | 0.6         | 158.2        | 0.4         | 65.1        | 2.6         | 54.2        | 1.3         |
| 山形        | 171.4        | 0.7         | 158.8        | 1.0         | 64.0        | 1.5         | 54.1        | 1.2         |
| 福島        | 170.6        | -0.1        | 157.5        | -0.3        | 63.2        | 0.7         | 53.1        | 0.2         |
| 茨城        | 170.9        | 0.2         | 157.8        | 0.0         | 62.2        | -0.3        | 53.3        | 0.4         |
| 栃木        | 170.4        | -0.3        | 158.0        | 0.2         | 62.9        | 0.4         | 54.3        | 1.4         |
| 群馬        | 170.0        | -0.7        | 158.2        | 0.4         | 61.9        | -0.6        | 53.6        | 0.7         |
| 埼玉        | 170.8        | 0.1         | 158.0        | 0.2         | 62.8        | 0.3         | 53.0        | 0.1         |
| 千葉        | 170.5        | -0.2        | 158.5        | 0.7         | 62.2        | -0.3        | 52.9        | 0.0         |
| 東京        | 171.3        | 0.6         | 158.3        | 0.5         | 62.6        | 0.1         | 52.5        | -0.4        |
| 神奈川       | 171.0        | 0.3         | 158.2        | 0.4         | 61.7        | -0.8        | 52.9        | 0.0         |
| 新潟        | 171.4        | 0.7         | 158.2        | 0.4         | 62.4        | -0.1        | 53.7        | 0.8         |
| 富山        | 171.1        | 0.4         | 157.8        | 0.0         | 62.7        | 0.2         | 52.8        | -0.1        |
| 石川        | 171.8        | 1.1         | 157.6        | -0.2        | 64.4        | 1.9         | 52.7        | -0.2        |
| 福井        | 171.7        | 1.0         | 158.1        | 0.3         | 64.3        | 1.8         | 52.5        | -0.4        |
| 山梨        | 170.5        | -0.2        | 157.8        | 0.0         | 62.7        | 0.2         | 52.6        | -0.3        |
| 長野        | 170.4        | -0.3        | 157.3        | -0.5        | 61.5        | -1.0        | 52.6        | -0.3        |
| 岐阜        | 170.6        | -0.1        | 157.5        | -0.3        | 62.3        | -0.2        | 52.1        | -0.8        |
| 静岡        | 170.0        | -0.7        | 157.4        | -0.4        | 61.6        | -0.9        | 52.9        | 0.0         |
| 愛知        | 170.6        | -0.1        | 157.7        | -0.1        | 61.9        | -0.6        | 52.6        | -0.3        |
| 三重        | 170.7        | 0.0         | 157.6        | -0.2        | 62.5        | 0.0         | 52.3        | -0.6        |
| 滋賀        | 171.8        | 1.1         | 158.3        | 0.5         | 63.1        | 0.6         | 53.3        | 0.4         |
| 京都        | 171.4        | 0.7         | 158.3        | 0.5         | 62.6        | 0.1         | 52.8        | -0.1        |
| 大阪        | 170.7        | 0.0         | 158.0        | 0.2         | 62.4        | -0.1        | 53.1        | 0.2         |
| 兵庫        | 170.4        | -0.3        | 158.2        | 0.4         | 61.5        | -1.0        | 52.4        | -0.5        |
| 奈良        | 170.8        | 0.1         | 158.0        | 0.2         | 62.2        | -0.3        | 53.0        | 0.1         |
| 和歌山       | 171.1        | 0.4         | 157.4        | -0.4        | 63.4        | 0.9         | 52.7        | -0.2        |
| 鳥取        | 171.1        | 0.4         | 157.8        | 0.0         | 62.3        | -0.2        | 52.3        | -0.6        |
| 島根        | 169.8        | -0.9        | 157.5        | -0.3        | 62.4        | -0.1        | 52.4        | -0.5        |
| 岡山        | 170.1        | -0.6        | 157.0        | -0.8        | 62.3        | -0.2        | 52.6        | -0.3        |
| 広島        | 170.0        | -0.7        | 157.2        | -0.6        | 62.0        | -0.5        | 52.3        | -0.6        |
| 山口        | 170.1        | -0.6        | 157.4        | -0.4        | 62.1        | -0.4        | 51.5        | -1.4        |
| 徳島        | 170.1        | -0.6        | 156.7        | -1.1        | 63.7        | 1.2         | 52.8        | -0.1        |
| 香川        | 170.1        | -0.6        | 157.6        | -0.2        | 62.0        | -0.5        | 53.2        | 0.3         |
| 愛媛        | 170.0        | -0.7        | 156.8        | -1.0        | 62.6        | 0.1         | 52.3        | -0.6        |
| 高知        | 169.6        | -1.1        | 157.2        | -0.6        | 62.4        | -0.1        | 52.1        | -0.8        |
| 福岡        | <b>169.8</b> | <b>-0.9</b> | <b>157.2</b> | <b>-0.6</b> | <b>61.9</b> | <b>-0.6</b> | <b>52.6</b> | <b>-0.3</b> |
| 佐賀        | 170.7        | 0.0         | 157.0        | -0.8        | 63.1        | 0.6         | 53.0        | 0.1         |
| 長崎        | 170.5        | -0.2        | 157.9        | 0.1         | 63.3        | 0.8         | 52.8        | -0.1        |
| 熊本        | 170.1        | -0.6        | 157.2        | -0.6        | 63.4        | 0.9         | 53.4        | 0.5         |
| 大分        | 170.4        | -0.3        | 156.9        | -0.9        | 63.6        | 1.1         | 52.7        | -0.2        |
| 宮崎        | 170.0        | -0.7        | 157.2        | -0.6        | 62.8        | 0.3         | 53.2        | 0.3         |
| 鹿児島       | 170.3        | -0.4        | 156.8        | -1.0        | 62.9        | 0.4         | 52.7        | -0.2        |
| 沖縄        | 169.0        | -1.7        | 155.9        | -1.9        | 62.4        | -0.1        | 51.9        | -1.0        |

\*差...“全国平均との差”を、「各都道府県の数値 - 全国平均値」により算定

### 3 福岡県における年齢別平均身長推移(2-1)

(単位:cm)

| 男子    | 幼稚園   | 小学校   |       |       |       |       |       | 中学校   |       |       | 高等学校  |       |       |
|-------|-------|-------|-------|-------|-------|-------|-------|-------|-------|-------|-------|-------|-------|
|       | 5歳    | 6歳    | 7歳    | 8歳    | 9歳    | 10歳   | 11歳   | 12歳   | 13歳   | 14歳   | 15歳   | 16歳   | 17歳   |
| 昭和34年 | 106.8 | 110.8 | 115.8 | 121.0 | 124.7 | 130.8 | 135.3 | 140.4 | 146.6 | 153.8 | 160.1 | 162.9 | 164.4 |
| 35年   | 106.8 | 111.8 | 116.8 | 120.7 | 126.6 | 131.6 | 136.1 | 141.2 | 147.4 | 154.9 | 161.0 | 163.4 | 164.6 |
| 36年   | 107.2 | 111.0 | 116.7 | 121.9 | 126.8 | 131.6 | 136.4 | 141.8 | 148.5 | 155.0 | 161.3 | 163.6 | 164.8 |
| 37年   | 107.1 | 112.4 | 117.6 | 122.6 | 127.4 | 132.2 | 137.3 | 142.7 | 149.5 | 154.8 | 161.6 | 164.5 | 165.7 |
| 38年   | 107.6 | 112.3 | 117.6 | 122.9 | 127.8 | 132.3 | 137.3 | 143.0 | 149.9 | 156.5 | 162.5 | 164.4 | 165.8 |
| 39年   | 107.9 | 113.3 | 118.2 | 122.6 | 128.2 | 133.0 | 138.1 | 144.1 | 151.4 | 157.9 | 163.0 | 165.4 | 166.1 |
| 40年   | 108.0 | 112.6 | 117.9 | 123.6 | 128.5 | 133.0 | 138.3 | 144.1 | 151.3 | 158.5 | 163.2 | 165.2 | 166.6 |
| 41年   | 108.6 | 113.2 | 118.7 | 124.0 | 128.7 | 133.7 | 138.8 | 144.9 | 152.4 | 158.6 | 163.6 | 165.4 | 167.0 |
| 42年   | 108.7 | 113.7 | 119.2 | 124.3 | 129.2 | 134.3 | 139.6 | 145.7 | 152.3 | 159.2 | 164.0 | 166.1 | 167.1 |
| 43年   | 108.8 | 113.5 | 118.9 | 124.0 | 129.1 | 134.4 | 139.5 | 144.5 | 152.6 | 158.6 | 164.0 | 166.0 | 166.7 |
| 44年   | 109.0 | 113.5 | 119.9 | 124.4 | 129.5 | 134.3 | 139.4 | 145.6 | 153.1 | 159.7 | 164.6 | 166.5 | 167.5 |
| 45年   | 109.1 | 114.0 | 119.2 | 124.2 | 129.2 | 133.8 | 139.5 | 145.5 | 152.4 | 159.4 | 163.4 | 165.6 | 167.4 |
| 46年   | 110.0 | 114.0 | 119.6 | 125.2 | 130.2 | 134.7 | 140.0 | 147.2 | 153.9 | 161.3 | 164.6 | 166.8 | 167.5 |
| 47年   | 108.9 | 114.0 | 120.2 | 126.2 | 131.3 | 135.2 | 140.5 | 147.2 | 154.7 | 160.8 | 164.5 | 166.5 | 167.8 |
| 48年   | 109.6 | 114.4 | 120.7 | 126.2 | 130.7 | 135.7 | 141.2 | 147.4 | 154.8 | 161.2 | 165.5 | 167.6 | 168.2 |
| 49年   | 109.7 | 114.7 | 120.0 | 126.1 | 130.8 | 136.4 | 141.2 | 147.9 | 155.4 | 161.6 | 165.6 | 167.2 | 168.5 |
| 50年   | 109.7 | 114.8 | 120.1 | 125.7 | 131.4 | 136.1 | 141.6 | 148.1 | 155.4 | 162.0 | 165.7 | 167.9 | 168.9 |
| 51年   | 109.8 | 114.8 | 120.6 | 126.0 | 130.8 | 136.6 | 141.8 | 148.3 | 155.4 | 161.9 | 166.0 | 167.9 | 168.7 |
| 52年   | 109.8 | 114.8 | 120.2 | 125.8 | 130.9 | 135.7 | 141.6 | 148.2 | 155.1 | 161.4 | 165.2 | 167.5 | 168.3 |
| 53年   | 109.9 | 114.8 | 120.6 | 125.9 | 131.1 | 136.2 | 141.3 | 148.6 | 155.6 | 161.9 | 165.5 | 167.4 | 168.6 |
| 54年   | 110.0 | 115.5 | 121.1 | 126.6 | 131.5 | 137.0 | 143.1 | 148.2 | 156.9 | 163.0 | 166.3 | 167.8 | 169.3 |
| 55年   | 110.1 | 114.9 | 120.7 | 126.7 | 131.2 | 137.1 | 142.2 | 149.2 | 156.5 | 163.3 | 166.7 | 168.5 | 169.4 |
| 56年   | 109.7 | 115.2 | 120.7 | 126.6 | 130.7 | 136.9 | 142.3 | 149.4 | 156.3 | 162.7 | 167.1 | 168.5 | 169.4 |
| 57年   | 110.1 | 115.5 | 121.4 | 126.7 | 131.1 | 136.8 | 142.4 | 149.4 | 156.5 | 163.1 | 166.4 | 168.7 | 169.8 |
| 58年   | 110.1 | 115.8 | 121.5 | 126.3 | 132.3 | 137.0 | 143.0 | 149.2 | 157.1 | 163.3 | 166.4 | 168.5 | 169.6 |
| 59年   | 110.5 | 116.2 | 121.5 | 126.8 | 132.1 | 136.8 | 142.9 | 149.0 | 156.7 | 163.1 | 167.0 | 168.5 | 169.2 |
| 60年   | 110.7 | 115.9 | 121.8 | 126.7 | 131.8 | 137.1 | 142.4 | 149.4 | 156.6 | 163.4 | 167.6 | 168.7 | 169.7 |
| 61年   | 110.7 | 116.3 | 122.1 | 127.2 | 132.4 | 137.1 | 143.0 | 150.0 | 156.6 | 163.3 | 166.7 | 169.0 | 170.5 |
| 62年   | 110.6 | 116.1 | 121.7 | 127.1 | 132.6 | 137.6 | 143.3 | 149.8 | 157.3 | 163.0 | 167.3 | 169.0 | 169.5 |
| 63年   | 110.9 | 116.1 | 121.5 | 127.3 | 132.4 | 138.1 | 143.9 | 150.4 | 157.6 | 163.9 | 167.7 | 169.0 | 170.1 |
| 平成元年  | 111.1 | 116.2 | 122.1 | 127.3 | 132.6 | 137.7 | 143.6 | 150.3 | 157.6 | 163.8 | 167.0 | 168.7 | 169.8 |
| 2年    | 110.5 | 116.1 | 121.8 | 127.4 | 132.2 | 138.1 | 143.8 | 150.8 | 158.2 | 163.7 | 167.7 | 169.2 | 169.8 |
| 3年    | 110.7 | 116.4 | 121.5 | 127.6 | 132.8 | 137.7 | 144.1 | 150.7 | 158.4 | 164.1 | 167.7 | 169.1 | 169.9 |
| 4年    | 110.5 | 116.5 | 121.9 | 127.9 | 132.9 | 137.9 | 144.1 | 151.7 | 158.5 | 164.5 | 167.4 | 169.2 | 170.1 |
| 5年    | 111.0 | 116.4 | 122.2 | 127.6 | 133.2 | 138.3 | 143.6 | 151.0 | 158.9 | 164.5 | 167.9 | 169.2 | 170.4 |
| 6年    | 110.6 | 116.6 | 121.9 | 127.5 | 132.8 | 137.9 | 144.3 | 151.1 | 158.5 | 164.2 | 167.7 | 169.1 | 170.3 |
| 7年    | 110.7 | 116.4 | 122.0 | 127.7 | 133.0 | 138.0 | 144.9 | 151.1 | 159.0 | 164.8 | 167.9 | 169.4 | 170.2 |
| 8年    | 110.6 | 116.5 | 122.0 | 128.0 | 133.3 | 138.5 | 144.8 | 152.1 | 159.3 | 164.6 | 167.5 | 169.6 | 170.4 |
| 9年    | 110.6 | 116.5 | 122.1 | 127.7 | 133.3 | 138.4 | 144.5 | 152.1 | 158.9 | 164.3 | 167.8 | 169.1 | 170.2 |
| 10年   | 111.1 | 116.4 | 121.7 | 127.6 | 133.2 | 139.3 | 144.6 | 152.1 | 159.6 | 164.3 | 167.9 | 169.6 | 170.8 |
| 11年   | 110.7 | 116.3 | 122.0 | 128.2 | 133.7 | 138.0 | 144.8 | 151.7 | 159.8 | 165.3 | 168.0 | 169.1 | 170.1 |
| 12年   | 110.6 | 116.1 | 122.0 | 127.7 | 132.7 | 138.6 | 144.9 | 151.8 | 159.2 | 164.7 | 167.4 | 169.5 | 170.1 |
| 13年   | 110.4 | 116.2 | 121.9 | 127.5 | 133.2 | 138.6 | 145.2 | 152.4 | 159.3 | 165.1 | 168.3 | 169.6 | 170.1 |
| 14年   | 110.7 | 116.7 | 122.5 | 127.8 | 133.2 | 138.8 | 144.5 | 151.7 | 158.7 | 165.2 | 167.7 | 168.9 | 170.5 |
| 15年   | 110.3 | 116.1 | 121.9 | 128.0 | 133.6 | 138.2 | 144.2 | 151.9 | 159.6 | 164.9 | 168.1 | 169.2 | 170.0 |
| 16年   | 110.6 | 116.2 | 122.1 | 127.6 | 132.7 | 138.4 | 143.7 | 152.4 | 159.1 | 164.4 | 167.9 | 169.5 | 170.3 |
| 17年   | 110.4 | 116.6 | 122.0 | 127.7 | 133.1 | 138.5 | 145.0 | 152.4 | 159.5 | 164.9 | 167.7 | 169.0 | 169.9 |
| 18年   | 110.6 | 116.4 | 122.1 | 127.9 | 133.7 | 138.3 | 144.7 | 152.3 | 159.0 | 164.9 | 168.0 | 169.7 | 170.2 |
| 19年   | 110.4 | 116.5 | 121.9 | 127.6 | 132.9 | 138.9 | 144.4 | 152.3 | 159.3 | 163.8 | 168.2 | 169.8 | 170.2 |
| 20年   | 110.8 | 116.9 | 122.2 | 128.1 | 133.5 | 138.8 | 144.9 | 152.1 | 159.2 | 164.7 | 167.8 | 169.0 | 169.9 |
| 21年   | 110.6 | 116.3 | 122.1 | 128.2 | 133.3 | 139.0 | 144.6 | 152.3 | 159.8 | 164.3 | 168.5 | 169.8 | 170.8 |
| 22年   | 110.2 | 116.6 | 122.1 | 128.0 | 133.3 | 138.1 | 144.7 | 151.8 | 158.8 | 164.5 | 167.9 | 169.3 | 170.2 |
| 23年   | 110.0 | 116.1 | 122.2 | 127.7 | 133.1 | 139.0 | 144.6 | 152.1 | 159.2 | 165.0 | 167.9 | 169.5 | 170.1 |
| 24年   | 110.6 | 116.0 | 121.9 | 127.7 | 133.1 | 139.1 | 144.5 | 151.8 | 158.8 | 164.8 | 168.0 | 169.2 | 170.4 |
| 25年   | 109.6 | 116.5 | 122.2 | 128.0 | 133.1 | 138.4 | 144.3 | 151.7 | 159.4 | 164.7 | 167.4 | 169.9 | 170.2 |
| 26年   | 109.9 | 116.5 | 121.9 | 128.0 | 132.9 | 138.7 | 144.8 | 152.3 | 159.4 | 164.6 | 167.5 | 169.4 | 169.3 |
| 27年   | 110.3 | 116.0 | 122.1 | 127.4 | 133.1 | 138.6 | 145.1 | 152.4 | 159.5 | 164.5 | 168.3 | 169.4 | 170.0 |
| 28年   | 110.3 | 115.9 | 121.7 | 127.9 | 133.0 | 138.1 | 144.6 | 152.1 | 159.3 | 164.8 | 167.9 | 169.6 | 169.8 |

\*昭和45年、52年及び53年については、九州ブロックの平均値を掲載している。



### 3 福岡県における年齢別平均身長推移(2-2)

(単位:cm)

| 女子    | 幼稚園   | 小学校   |       |       |       |       |       | 中学校   |       |       | 高等学校  |       |       |
|-------|-------|-------|-------|-------|-------|-------|-------|-------|-------|-------|-------|-------|-------|
|       | 5歳    | 6歳    | 7歳    | 8歳    | 9歳    | 10歳   | 11歳   | 12歳   | 13歳   | 14歳   | 15歳   | 16歳   | 17歳   |
| 昭和34年 | 105.5 | 109.9 | 115.4 | 120.4 | 125.9 | 131.5 | 137.5 | 142.6 | 147.5 | 150.2 | 152.0 | 153.0 | 153.2 |
| 35年   | 105.8 | 110.6 | 115.8 | 121.2 | 126.2 | 132.1 | 138.2 | 143.9 | 148.4 | 150.7 | 152.4 | 153.0 | 153.5 |
| 36年   | 106.1 | 110.5 | 115.8 | 121.0 | 126.5 | 132.2 | 138.3 | 142.8 | 148.7 | 150.9 | 152.9 | 153.3 | 153.5 |
| 37年   | 106.4 | 111.2 | 116.8 | 121.8 | 126.8 | 132.8 | 139.2 | 144.7 | 149.3 | 151.8 | 153.5 | 153.8 | 153.9 |
| 38年   | 106.1 | 111.0 | 116.7 | 122.2 | 127.1 | 132.6 | 139.3 | 145.1 | 149.6 | 151.6 | 155.0 | 154.5 | 154.6 |
| 39年   | 106.9 | 112.4 | 117.2 | 122.4 | 127.8 | 133.5 | 139.5 | 145.7 | 150.2 | 152.4 | 153.8 | 154.3 | 154.6 |
| 40年   | 107.2 | 112.1 | 117.4 | 122.7 | 128.1 | 135.1 | 140.3 | 145.9 | 150.4 | 152.2 | 154.1 | 154.5 | 154.6 |
| 41年   | 107.7 | 112.4 | 117.6 | 122.9 | 128.2 | 134.7 | 140.5 | 146.5 | 150.6 | 153.2 | 154.1 | 154.6 | 154.8 |
| 42年   | 107.8 | 113.0 | 118.2 | 123.6 | 128.5 | 135.1 | 141.2 | 147.0 | 151.1 | 153.2 | 154.6 | 155.0 | 155.0 |
| 43年   | 107.7 | 112.4 | 118.3 | 123.7 | 128.8 | 134.7 | 141.1 | 147.3 | 151.1 | 152.9 | 154.5 | 154.9 | 155.0 |
| 44年   | 108.2 | 112.9 | 118.4 | 123.1 | 128.5 | 135.1 | 141.3 | 147.6 | 151.5 | 153.4 | 154.9 | 155.3 | 155.5 |
| 45年   | 108.0 | 112.7 | 118.2 | 123.9 | 129.2 | 135.2 | 141.9 | 147.6 | 151.1 | 153.5 | 154.2 | 154.6 | 154.9 |
| 46年   | 108.8 | 113.5 | 119.0 | 124.1 | 129.7 | 136.1 | 142.7 | 148.3 | 152.2 | 154.3 | 155.5 | 156.0 | 155.7 |
| 47年   | 108.4 | 113.7 | 119.2 | 124.7 | 130.1 | 136.1 | 141.0 | 149.3 | 152.6 | 154.4 | 154.8 | 155.2 | 155.5 |
| 48年   | 108.7 | 113.7 | 119.6 | 124.9 | 130.9 | 136.8 | 143.5 | 149.1 | 153.0 | 154.5 | 155.4 | 155.8 | 155.6 |
| 49年   | 108.9 | 114.2 | 119.6 | 125.5 | 130.8 | 137.0 | 143.3 | 149.4 | 152.7 | 154.6 | 155.5 | 156.8 | 155.9 |
| 50年   | 109.0 | 114.1 | 119.8 | 125.3 | 131.1 | 137.6 | 143.7 | 149.2 | 153.0 | 154.9 | 155.8 | 155.9 | 156.3 |
| 51年   | 109.1 | 114.7 | 119.8 | 125.4 | 130.9 | 137.3 | 144.1 | 149.7 | 153.1 | 155.2 | 155.6 | 156.0 | 156.1 |
| 52年   | 108.9 | 114.1 | 119.6 | 125.1 | 130.6 | 137.1 | 144.0 | 149.2 | 152.8 | 154.6 | 155.4 | 155.6 | 155.9 |
| 53年   | 108.9 | 114.1 | 119.8 | 125.3 | 130.9 | 137.7 | 144.0 | 149.8 | 153.1 | 154.7 | 155.2 | 155.7 | 155.7 |
| 54年   | 109.4 | 114.8 | 119.9 | 125.4 | 131.7 | 137.9 | 145.0 | 149.8 | 153.4 | 155.6 | 156.2 | 156.0 | 156.5 |
| 55年   | 109.4 | 114.4 | 119.9 | 126.1 | 132.0 | 138.2 | 144.5 | 150.2 | 154.1 | 156.1 | 156.6 | 156.6 | 156.5 |
| 56年   | 109.2 | 114.6 | 120.2 | 125.6 | 131.7 | 138.2 | 144.6 | 150.3 | 153.7 | 155.9 | 155.8 | 156.5 | 156.6 |
| 57年   | 109.6 | 115.1 | 120.4 | 126.5 | 131.8 | 138.1 | 144.6 | 150.6 | 153.9 | 155.7 | 156.4 | 157.1 | 157.3 |
| 58年   | 109.5 | 114.7 | 120.4 | 126.1 | 131.6 | 138.1 | 145.1 | 150.4 | 154.2 | 155.9 | 156.7 | 156.7 | 156.9 |
| 59年   | 109.7 | 115.0 | 120.8 | 126.2 | 132.1 | 138.0 | 145.0 | 150.6 | 154.2 | 155.8 | 156.1 | 157.1 | 156.9 |
| 60年   | 109.8 | 115.6 | 120.6 | 126.1 | 131.9 | 138.3 | 145.0 | 150.9 | 154.1 | 156.3 | 157.2 | 156.9 | 157.2 |
| 61年   | 109.8 | 115.4 | 121.1 | 126.8 | 132.5 | 138.7 | 145.3 | 150.3 | 154.0 | 156.0 | 156.2 | 156.9 | 157.3 |
| 62年   | 109.9 | 115.3 | 121.3 | 126.9 | 132.2 | 138.7 | 145.6 | 150.5 | 154.0 | 155.6 | 156.7 | 157.2 | 157.2 |
| 63年   | 110.1 | 115.8 | 121.2 | 126.7 | 132.6 | 138.9 | 145.4 | 150.9 | 153.9 | 155.9 | 157.3 | 156.9 | 157.6 |
| 平成元年  | 109.9 | 115.1 | 120.7 | 127.1 | 132.6 | 139.1 | 146.0 | 150.8 | 154.4 | 155.8 | 156.9 | 157.1 | 157.2 |
| 2年    | 109.9 | 115.1 | 121.1 | 126.7 | 132.5 | 139.0 | 146.2 | 151.5 | 154.2 | 156.1 | 156.2 | 156.7 | 157.1 |
| 3年    | 109.3 | 115.6 | 121.3 | 127.1 | 132.8 | 139.1 | 145.7 | 151.3 | 154.0 | 156.1 | 156.6 | 157.4 | 157.5 |
| 4年    | 109.7 | 115.0 | 121.0 | 126.9 | 133.1 | 140.1 | 145.6 | 151.4 | 154.6 | 156.2 | 156.7 | 157.0 | 157.0 |
| 5年    | 109.7 | 115.7 | 121.2 | 127.1 | 133.3 | 139.5 | 146.1 | 151.1 | 154.4 | 156.3 | 156.6 | 157.5 | 157.5 |
| 6年    | 110.1 | 115.4 | 121.6 | 127.4 | 133.1 | 139.5 | 146.0 | 151.9 | 154.6 | 156.3 | 156.7 | 157.1 | 157.3 |
| 7年    | 109.6 | 115.7 | 121.0 | 126.9 | 133.2 | 139.4 | 146.3 | 152.0 | 154.8 | 156.4 | 156.5 | 157.4 | 157.8 |
| 8年    | 109.5 | 115.7 | 121.0 | 127.6 | 133.1 | 140.0 | 146.4 | 151.6 | 155.2 | 156.3 | 156.9 | 157.5 | 157.7 |
| 9年    | 110.1 | 115.5 | 121.5 | 127.3 | 133.6 | 140.1 | 146.8 | 151.9 | 154.9 | 156.6 | 156.7 | 157.3 | 157.1 |
| 10年   | 110.0 | 115.5 | 121.3 | 127.8 | 132.8 | 140.5 | 146.3 | 151.4 | 154.8 | 156.6 | 156.9 | 157.1 | 157.1 |
| 11年   | 110.0 | 115.1 | 121.0 | 127.3 | 132.7 | 140.0 | 146.7 | 151.9 | 154.7 | 156.4 | 156.7 | 157.5 | 157.8 |
| 12年   | 109.8 | 115.4 | 121.3 | 127.2 | 133.1 | 139.8 | 147.1 | 151.5 | 154.9 | 156.6 | 156.4 | 157.3 | 157.5 |
| 13年   | 109.8 | 115.1 | 121.1 | 127.0 | 132.9 | 140.3 | 146.5 | 151.9 | 154.8 | 156.2 | 156.7 | 157.1 | 157.4 |
| 14年   | 109.8 | 115.5 | 122.3 | 127.3 | 133.6 | 140.0 | 145.9 | 152.0 | 155.1 | 156.2 | 157.0 | 157.1 | 157.3 |
| 15年   | 109.8 | 115.7 | 121.3 | 126.9 | 133.3 | 140.2 | 147.1 | 151.8 | 154.7 | 156.4 | 157.0 | 157.3 | 157.2 |
| 16年   | 110.0 | 115.6 | 121.6 | 127.7 | 133.3 | 139.6 | 146.5 | 151.8 | 154.6 | 156.5 | 157.0 | 157.2 | 157.0 |
| 17年   | 109.7 | 115.1 | 121.2 | 127.2 | 133.3 | 139.9 | 146.5 | 151.8 | 155.1 | 156.6 | 156.8 | 157.5 | 157.1 |
| 18年   | 109.6 | 115.6 | 121.6 | 127.2 | 133.1 | 139.8 | 147.3 | 152.1 | 155.1 | 156.5 | 157.1 | 156.8 | 157.7 |
| 19年   | 110.1 | 115.7 | 121.5 | 127.6 | 133.8 | 140.5 | 146.4 | 151.8 | 155.3 | 156.3 | 157.1 | 157.3 | 157.9 |
| 20年   | 109.5 | 115.6 | 120.9 | 127.3 | 133.7 | 140.5 | 146.9 | 151.7 | 155.1 | 156.4 | 157.2 | 157.4 | 158.0 |
| 21年   | 109.5 | 115.7 | 121.9 | 127.1 | 134.0 | 140.2 | 147.2 | 152.1 | 154.6 | 156.7 | 157.0 | 157.3 | 157.4 |
| 22年   | 109.7 | 115.2 | 121.7 | 127.3 | 133.5 | 140.2 | 146.9 | 151.6 | 154.5 | 156.1 | 156.6 | 157.5 | 157.5 |
| 23年   | 109.3 | 115.0 | 121.4 | 127.1 | 133.7 | 139.8 | 147.0 | 151.7 | 154.8 | 156.5 | 156.6 | 157.5 | 158.1 |
| 24年   | 109.4 | 115.4 | 121.3 | 127.0 | 133.7 | 140.4 | 146.6 | 151.8 | 154.8 | 156.4 | 156.5 | 157.2 | 157.7 |
| 25年   | 109.2 | 115.6 | 121.5 | 127.1 | 133.5 | 140.1 | 146.6 | 151.4 | 154.2 | 156.2 | 156.9 | 157.4 | 157.6 |
| 26年   | 109.1 | 115.3 | 121.3 | 127.4 | 133.5 | 140.2 | 146.7 | 151.9 | 155.1 | 156.1 | 156.3 | 157.5 | 157.7 |
| 27年   | 109.2 | 115.2 | 121.2 | 126.9 | 132.7 | 140.0 | 146.5 | 151.8 | 154.7 | 156.3 | 156.6 | 157.2 | 157.2 |
| 28年   | 109.0 | 115.2 | 120.8 | 127.2 | 133.6 | 140.4 | 146.5 | 151.6 | 154.3 | 156.5 | 156.6 | 157.2 | 157.2 |

\*昭和45年、52年及び53年については、九州ブロックの平均値を掲載している。

\*昭和47年の5歳の値は、正確な数値が不明であるため推計値を掲載している。

#### 4 福岡県における年齢別平均体重の推移(2-1)

(単位:kg)

| 男子    | 幼稚園  | 小学校  |      |      |      |      |      | 中学校  |      |      | 高等学校 |      |      |
|-------|------|------|------|------|------|------|------|------|------|------|------|------|------|
|       | 5歳   | 6歳   | 7歳   | 8歳   | 9歳   | 10歳  | 11歳  | 12歳  | 13歳  | 14歳  | 15歳  | 16歳  | 17歳  |
| 昭和34年 | 17.0 | 18.1 | 20.6 | 22.7 | 25.1 | 27.2 | 30.0 | 33.7 | 38.7 | 46.3 | 50.3 | 53.7 | 55.7 |
| 35年   | 18.3 | 19.1 | 21.0 | 23.2 | 25.5 | 27.9 | 30.7 | 34.5 | 38.8 | 44.8 | 50.6 | 53.8 | 55.8 |
| 36年   | 17.7 | 18.9 | 21.1 | 23.3 | 25.5 | 28.1 | 30.8 | 34.2 | 39.4 | 44.8 | 50.8 | 53.8 | 55.7 |
| 37年   | 17.9 | 19.3 | 21.1 | 23.4 | 25.6 | 29.3 | 31.1 | 34.8 | 39.9 | 46.0 | 50.8 | 54.6 | 56.3 |
| 38年   | 18.0 | 19.2 | 21.2 | 23.3 | 25.7 | 28.1 | 31.2 | 35.1 | 40.2 | 45.9 | 51.4 | 54.5 | 56.3 |
| 39年   | 18.1 | 19.1 | 21.2 | 23.4 | 25.7 | 28.4 | 31.5 | 35.5 | 41.4 | 46.7 | 51.6 | 54.7 | 56.8 |
| 40年   | 18.0 | 19.6 | 21.4 | 23.8 | 26.2 | 28.8 | 31.4 | 36.0 | 42.0 | 47.0 | 52.4 | 55.4 | 57.1 |
| 41年   | 18.3 | 19.5 | 21.7 | 24.1 | 26.5 | 29.1 | 32.1 | 36.7 | 42.2 | 47.8 | 52.4 | 55.0 | 57.1 |
| 42年   | 18.2 | 19.6 | 21.7 | 24.1 | 26.6 | 29.0 | 32.8 | 36.9 | 42.1 | 47.6 | 53.8 | 56.6 | 58.1 |
| 43年   | 18.1 | 19.6 | 21.6 | 24.1 | 26.5 | 29.6 | 32.6 | 36.9 | 42.2 | 48.1 | 53.3 | 56.5 | 58.2 |
| 44年   | 18.3 | 19.6 | 22.2 | 24.4 | 27.1 | 29.7 | 33.4 | 37.4 | 42.7 | 48.5 | 53.8 | 56.0 | 57.4 |
| 45年   | 18.4 | 19.8 | 21.9 | 24.3 | 26.9 | 29.6 | 33.0 | 37.2 | 42.5 | 48.4 | 52.4 | 55.7 | 57.9 |
| 46年   | 18.7 | 19.8 | 22.2 | 24.8 | 27.4 | 30.0 | 33.6 | 38.7 | 43.5 | 50.1 | 53.4 | 56.9 | 57.9 |
| 47年   | 18.3 | 20.1 | 22.3 | 24.6 | 27.4 | 30.5 | 33.7 | 39.0 | 44.2 | 49.8 | 54.2 | 56.6 | 58.0 |
| 48年   | 18.6 | 20.1 | 22.7 | 25.2 | 27.7 | 30.9 | 34.4 | 39.4 | 44.3 | 50.0 | 54.6 | 56.7 | 58.2 |
| 49年   | 18.6 | 20.3 | 22.4 | 25.4 | 27.8 | 31.0 | 34.3 | 39.0 | 44.7 | 50.0 | 54.1 | 56.7 | 58.6 |
| 50年   | 18.5 | 20.2 | 22.3 | 25.1 | 28.1 | 31.0 | 34.5 | 39.3 | 44.7 | 50.4 | 55.0 | 57.3 | 59.0 |
| 51年   | 18.5 | 20.3 | 22.7 | 25.3 | 27.9 | 31.4 | 34.8 | 39.5 | 44.9 | 50.6 | 55.1 | 57.3 | 58.5 |
| 52年   | 18.7 | 20.2 | 22.6 | 25.1 | 27.9 | 30.8 | 34.8 | 39.4 | 44.4 | 49.9 | 54.2 | 56.9 | 58.5 |
| 53年   | 18.8 | 20.4 | 22.8 | 25.3 | 28.2 | 31.2 | 34.3 | 39.8 | 45.3 | 50.5 | 54.9 | 57.3 | 59.0 |
| 54年   | 18.9 | 20.6 | 22.8 | 25.6 | 28.3 | 31.7 | 35.6 | 39.5 | 46.0 | 51.2 | 56.2 | 57.3 | 59.7 |
| 55年   | 18.9 | 20.3 | 23.0 | 25.8 | 28.2 | 31.8 | 34.9 | 40.5 | 45.7 | 51.6 | 56.1 | 57.6 | 59.5 |
| 56年   | 18.6 | 20.3 | 22.8 | 25.4 | 28.1 | 32.1 | 35.3 | 40.8 | 46.1 | 51.2 | 56.3 | 58.7 | 59.3 |
| 57年   | 18.8 | 20.5 | 23.1 | 25.9 | 28.1 | 31.6 | 35.5 | 40.9 | 46.1 | 51.7 | 56.0 | 58.5 | 60.1 |
| 58年   | 18.7 | 20.7 | 23.0 | 25.7 | 28.9 | 32.1 | 36.3 | 40.8 | 46.5 | 52.2 | 55.9 | 58.5 | 60.6 |
| 59年   | 18.9 | 20.9 | 23.1 | 25.7 | 28.8 | 32.0 | 35.7 | 40.4 | 46.4 | 51.8 | 56.6 | 58.8 | 59.9 |
| 60年   | 19.1 | 20.8 | 23.4 | 25.7 | 28.8 | 32.1 | 35.5 | 40.9 | 46.2 | 52.4 | 57.1 | 59.3 | 60.5 |
| 61年   | 18.9 | 21.0 | 23.6 | 26.0 | 28.8 | 32.4 | 36.4 | 41.3 | 46.3 | 52.1 | 56.8 | 58.7 | 60.9 |
| 62年   | 18.9 | 21.1 | 23.7 | 26.2 | 29.6 | 32.6 | 36.8 | 41.7 | 47.0 | 52.0 | 57.2 | 60.0 | 60.8 |
| 63年   | 19.0 | 21.0 | 23.3 | 26.1 | 29.4 | 33.0 | 37.1 | 42.2 | 47.2 | 53.2 | 57.7 | 59.4 | 61.0 |
| 平成元年  | 19.4 | 21.3 | 23.9 | 26.4 | 29.1 | 32.9 | 37.2 | 42.8 | 47.6 | 53.0 | 57.2 | 58.5 | 61.1 |
| 2年    | 19.1 | 21.2 | 23.6 | 26.6 | 29.4 | 33.3 | 37.0 | 42.7 | 48.4 | 53.1 | 59.1 | 59.1 | 60.8 |
| 3年    | 19.3 | 21.2 | 23.5 | 26.6 | 29.9 | 33.3 | 37.2 | 42.4 | 48.6 | 53.8 | 58.3 | 60.2 | 60.9 |
| 4年    | 18.9 | 21.3 | 23.6 | 27.0 | 30.0 | 33.2 | 37.5 | 43.5 | 48.2 | 53.6 | 58.2 | 60.0 | 61.9 |
| 5年    | 19.3 | 21.4 | 24.1 | 26.7 | 30.2 | 33.2 | 37.2 | 43.2 | 48.6 | 54.4 | 59.3 | 60.2 | 61.4 |
| 6年    | 19.0 | 21.5 | 23.8 | 26.8 | 29.9 | 32.9 | 37.8 | 42.9 | 47.9 | 53.4 | 58.6 | 60.4 | 62.7 |
| 7年    | 19.4 | 21.3 | 24.1 | 27.0 | 30.3 | 33.7 | 37.5 | 43.4 | 49.0 | 54.3 | 58.9 | 60.4 | 62.4 |
| 8年    | 19.2 | 21.6 | 23.8 | 27.3 | 30.6 | 34.1 | 38.1 | 43.7 | 49.5 | 53.8 | 57.8 | 60.3 | 62.2 |
| 9年    | 19.1 | 21.5 | 23.8 | 27.1 | 30.9 | 33.9 | 38.6 | 43.7 | 48.9 | 53.4 | 58.4 | 60.1 | 61.6 |
| 10年   | 19.1 | 21.4 | 23.8 | 27.2 | 30.4 | 35.1 | 38.9 | 43.7 | 49.3 | 53.7 | 58.2 | 60.7 | 62.8 |
| 11年   | 19.3 | 21.5 | 24.0 | 27.8 | 31.3 | 33.8 | 39.2 | 43.8 | 49.3 | 55.1 | 58.7 | 60.0 | 61.8 |
| 12年   | 19.3 | 21.5 | 24.5 | 27.3 | 30.1 | 34.4 | 38.7 | 43.9 | 49.0 | 54.0 | 58.3 | 60.2 | 62.0 |
| 13年   | 19.1 | 21.4 | 23.9 | 26.9 | 31.1 | 34.6 | 38.8 | 45.1 | 49.1 | 54.5 | 59.3 | 61.5 | 61.1 |
| 14年   | 19.0 | 21.7 | 24.4 | 27.5 | 30.6 | 34.2 | 38.8 | 43.6 | 49.0 | 54.7 | 59.4 | 61.6 | 63.1 |
| 15年   | 19.0 | 21.5 | 24.2 | 27.8 | 31.2 | 34.3 | 38.2 | 43.9 | 49.9 | 54.9 | 60.2 | 61.5 | 61.9 |
| 16年   | 18.9 | 21.1 | 24.1 | 27.2 | 30.2 | 34.1 | 37.5 | 44.2 | 49.4 | 53.6 | 59.5 | 61.3 | 62.7 |
| 17年   | 19.1 | 21.6 | 23.7 | 27.2 | 30.1 | 33.9 | 38.7 | 44.8 | 49.4 | 54.5 | 59.5 | 60.6 | 63.2 |
| 18年   | 18.9 | 21.5 | 23.8 | 27.2 | 30.8 | 34.3 | 38.4 | 44.3 | 48.9 | 54.6 | 59.9 | 60.9 | 63.0 |
| 19年   | 18.9 | 21.6 | 23.8 | 26.8 | 29.8 | 34.3 | 37.7 | 43.9 | 49.0 | 53.1 | 60.0 | 62.4 | 63.0 |
| 20年   | 19.1 | 21.6 | 23.9 | 27.0 | 30.2 | 34.0 | 38.7 | 44.1 | 48.7 | 54.7 | 59.6 | 61.2 | 62.5 |
| 21年   | 18.9 | 21.1 | 23.6 | 27.2 | 30.1 | 34.2 | 37.7 | 44.1 | 49.1 | 53.6 | 60.5 | 62.0 | 63.8 |
| 22年   | 18.8 | 21.3 | 23.9 | 27.0 | 30.3 | 33.5 | 38.3 | 43.6 | 48.0 | 54.2 | 60.1 | 60.1 | 62.4 |
| 23年   | 18.8 | 21.3 | 23.9 | 27.0 | 30.1 | 34.6 | 37.3 | 43.5 | 48.9 | 54.2 | 59.2 | 61.8 | 63.1 |
| 24年   | 18.9 | 21.1 | 23.8 | 26.8 | 29.9 | 34.2 | 37.7 | 43.8 | 48.3 | 54.2 | 58.6 | 60.1 | 63.6 |
| 25年   | 18.7 | 21.4 | 23.8 | 26.9 | 30.0 | 33.4 | 37.6 | 43.7 | 48.7 | 53.2 | 58.6 | 61.1 | 62.5 |
| 26年   | 18.8 | 21.5 | 23.8 | 26.9 | 30.0 | 33.5 | 38.4 | 43.2 | 48.4 | 52.9 | 58.6 | 62.1 | 61.3 |
| 27年   | 18.8 | 21.1 | 23.6 | 26.9 | 30.4 | 34.0 | 38.2 | 43.8 | 48.0 | 53.6 | 59.4 | 61.2 | 62.7 |
| 28年   | 19.0 | 21.2 | 23.6 | 26.8 | 30.0 | 33.2 | 37.6 | 43.6 | 47.6 | 53.6 | 58.6 | 60.2 | 61.9 |

\*昭和45年、52年及び53年については、九州ブロックの平均値を掲載している。



## 5 全国における年齢別平均身長の変遷(2-1)

(単位: cm)

| 男子    | 幼稚園   | 小学校   |       |       |       |       |       | 中学校   |       |       | 高等学校  |       |       |
|-------|-------|-------|-------|-------|-------|-------|-------|-------|-------|-------|-------|-------|-------|
|       | 5歳    | 6歳    | 7歳    | 8歳    | 9歳    | 10歳   | 11歳   | 12歳   | 13歳   | 14歳   | 15歳   | 16歳   | 17歳   |
| 昭和30年 | 106.0 | 110.3 | 115.6 | 120.3 | 125.1 | 129.6 | 133.9 | 139.2 | 145.3 | 151.7 | 158.5 | 161.6 | 163.4 |
| 31年   | 106.2 | 110.6 | 115.8 | 120.8 | 125.4 | 130.0 | 134.5 | 139.5 | 145.8 | 152.3 | 159.2 | 162.0 | 163.7 |
| 32年   | 106.4 | 110.7 | 116.0 | 121.0 | 125.8 | 130.1 | 135.0 | 140.2 | 146.3 | 153.0 | 159.8 | 162.4 | 163.9 |
| 33年   | 106.9 | 110.9 | 116.2 | 121.4 | 126.1 | 130.7 | 135.1 | 140.8 | 147.1 | 153.6 | 160.3 | 162.9 | 164.3 |
| 34年   | 107.0 | 111.3 | 116.6 | 121.6 | 126.5 | 131.2 | 135.9 | 141.0 | 147.9 | 154.3 | 160.6 | 163.2 | 164.5 |
| 35年   | 107.4 | 111.7 | 117.0 | 121.9 | 126.8 | 131.6 | 136.2 | 141.9 | 148.1 | 155.1 | 161.2 | 163.6 | 165.0 |
| 36年   | 107.6 | 112.0 | 117.3 | 122.4 | 127.2 | 131.9 | 136.8 | 142.3 | 149.2 | 155.5 | 161.8 | 164.0 | 165.2 |
| 37年   | 107.9 | 112.4 | 117.7 | 122.9 | 127.6 | 132.2 | 137.1 | 142.9 | 149.8 | 156.4 | 162.2 | 164.5 | 165.6 |
| 38年   | 108.1 | 112.6 | 118.0 | 123.2 | 128.0 | 132.7 | 137.5 | 143.4 | 150.7 | 157.1 | 162.8 | 164.8 | 165.9 |
| 39年   | 108.5 | 113.2 | 118.5 | 123.6 | 128.5 | 133.2 | 138.2 | 144.1 | 151.2 | 157.7 | 163.2 | 165.5 | 166.4 |
| 40年   | 108.7 | 113.3 | 118.8 | 124.0 | 128.8 | 133.6 | 138.5 | 144.7 | 151.7 | 158.3 | 163.6 | 165.7 | 166.8 |
| 41年   | 108.8 | 113.6 | 119.1 | 124.3 | 129.1 | 134.0 | 139.0 | 145.2 | 152.4 | 158.7 | 163.8 | 165.9 | 167.0 |
| 42年   | 108.9 | 113.8 | 119.3 | 124.5 | 129.6 | 134.3 | 139.5 | 145.7 | 152.8 | 159.2 | 164.1 | 166.2 | 167.2 |
| 43年   | 109.0 | 114.1 | 119.5 | 124.7 | 129.7 | 134.5 | 139.7 | 146.2 | 153.4 | 159.7 | 164.3 | 166.3 | 167.3 |
| 44年   | 109.2 | 114.2 | 119.8 | 125.1 | 130.0 | 134.9 | 140.0 | 146.5 | 153.6 | 160.0 | 164.7 | 166.7 | 167.6 |
| 45年   | 109.6 | 114.5 | 120.2 | 125.5 | 130.4 | 135.3 | 140.5 | 147.1 | 154.0 | 160.5 | 164.3 | 166.6 | 167.8 |
| 46年   | 110.1 | 114.8 | 120.1 | 125.5 | 130.6 | 135.5 | 140.8 | 147.3 | 154.4 | 160.9 | 165.1 | 167.3 | 168.3 |
| 47年   | 109.5 | 115.2 | 120.5 | 125.9 | 130.9 | 135.8 | 141.1 | 147.8 | 154.9 | 161.2 | 165.5 | 167.4 | 168.3 |
| 48年   | 109.7 | 114.8 | 120.8 | 125.9 | 131.1 | 136.0 | 141.5 | 148.1 | 155.4 | 161.5 | 165.6 | 167.5 | 168.4 |
| 49年   | 109.7 | 115.2 | 120.5 | 126.4 | 131.3 | 136.4 | 141.7 | 148.3 | 155.8 | 161.9 | 165.9 | 167.7 | 168.7 |
| 50年   | 109.7 | 115.1 | 120.9 | 126.0 | 131.6 | 136.4 | 142.0 | 148.6 | 156.1 | 162.2 | 166.1 | 167.9 | 168.8 |
| 51年   | 109.9 | 115.3 | 120.9 | 126.5 | 131.3 | 136.8 | 142.1 | 148.9 | 156.2 | 162.4 | 166.3 | 168.0 | 169.0 |
| 52年   | 110.3 | 115.5 | 121.2 | 126.6 | 131.7 | 136.5 | 142.6 | 149.1 | 156.6 | 162.7 | 166.4 | 168.2 | 169.1 |
| 53年   | 110.3 | 115.7 | 121.3 | 126.7 | 131.8 | 137.1 | 142.4 | 149.6 | 156.8 | 163.0 | 166.6 | 168.4 | 169.3 |
| 54年   | 110.0 | 115.5 | 121.2 | 126.6 | 131.8 | 137.0 | 142.7 | 148.9 | 157.2 | 163.0 | 166.7 | 168.6 | 169.4 |
| 55年   | 110.3 | 115.8 | 121.4 | 126.9 | 132.0 | 137.3 | 142.9 | 149.8 | 156.9 | 163.6 | 167.0 | 168.9 | 169.7 |
| 56年   | 110.3 | 115.9 | 121.4 | 126.8 | 132.1 | 137.2 | 142.8 | 149.8 | 157.3 | 163.2 | 167.3 | 169.0 | 169.7 |
| 57年   | 110.4 | 115.9 | 121.5 | 127.0 | 132.2 | 137.3 | 142.8 | 149.8 | 157.3 | 163.6 | 167.1 | 169.2 | 170.1 |
| 58年   | 110.5 | 116.2 | 121.8 | 127.2 | 132.3 | 137.4 | 143.1 | 150.0 | 157.5 | 163.6 | 167.3 | 169.1 | 170.2 |
| 59年   | 110.6 | 116.3 | 122.0 | 127.4 | 132.5 | 137.6 | 143.2 | 150.0 | 157.5 | 163.6 | 167.5 | 169.2 | 170.2 |
| 60年   | 110.6 | 116.4 | 122.1 | 127.5 | 132.6 | 137.7 | 143.2 | 150.0 | 157.7 | 163.8 | 167.5 | 169.2 | 170.2 |
| 61年   | 110.8 | 116.5 | 122.2 | 127.7 | 132.9 | 137.9 | 143.6 | 150.2 | 157.7 | 163.9 | 167.6 | 169.4 | 170.3 |
| 62年   | 110.8 | 116.6 | 122.3 | 127.8 | 133.0 | 138.2 | 143.8 | 150.7 | 158.1 | 164.0 | 167.7 | 169.4 | 170.3 |
| 63年   | 110.8 | 116.7 | 122.3 | 127.9 | 133.0 | 138.2 | 144.1 | 150.9 | 158.4 | 164.1 | 167.7 | 169.6 | 170.3 |
| 平成元年  | 110.8 | 116.7 | 122.5 | 127.9 | 133.3 | 138.3 | 144.3 | 151.3 | 158.6 | 164.4 | 167.8 | 169.6 | 170.5 |
| 2年    | 110.9 | 116.8 | 122.5 | 128.1 | 133.2 | 138.6 | 144.4 | 151.4 | 158.8 | 164.5 | 167.9 | 169.5 | 170.4 |
| 3年    | 110.8 | 116.8 | 122.5 | 128.0 | 133.4 | 138.6 | 144.5 | 151.8 | 159.2 | 164.8 | 168.1 | 169.7 | 170.6 |
| 4年    | 110.8 | 116.8 | 122.5 | 128.1 | 133.5 | 138.7 | 144.6 | 151.9 | 159.3 | 165.0 | 168.2 | 170.0 | 170.7 |
| 5年    | 110.9 | 116.8 | 122.5 | 128.1 | 133.3 | 138.8 | 144.7 | 151.8 | 159.4 | 165.0 | 168.4 | 170.0 | 170.7 |
| 6年    | 110.9 | 116.8 | 122.7 | 128.1 | 133.5 | 138.9 | 144.9 | 152.0 | 159.3 | 165.1 | 168.4 | 170.1 | 170.9 |
| 7年    | 111.0 | 116.8 | 122.5 | 128.1 | 133.4 | 138.9 | 144.9 | 152.0 | 159.6 | 165.1 | 168.5 | 170.0 | 170.8 |
| 8年    | 110.8 | 116.7 | 122.5 | 128.2 | 133.5 | 138.8 | 144.9 | 152.1 | 159.6 | 165.2 | 168.4 | 170.1 | 170.9 |
| 9年    | 110.8 | 116.7 | 122.6 | 128.3 | 133.5 | 139.0 | 145.0 | 152.3 | 159.7 | 165.3 | 168.5 | 170.0 | 170.9 |
| 10年   | 110.8 | 116.8 | 122.5 | 128.2 | 133.6 | 139.1 | 145.3 | 152.7 | 159.9 | 165.3 | 168.5 | 170.2 | 170.9 |
| 11年   | 110.8 | 116.6 | 122.4 | 128.0 | 133.5 | 139.1 | 145.3 | 152.7 | 160.0 | 165.5 | 168.5 | 170.2 | 170.9 |
| 12年   | 110.7 | 116.7 | 122.5 | 128.1 | 133.6 | 139.1 | 145.3 | 152.9 | 160.0 | 165.5 | 168.6 | 170.1 | 170.8 |
| 13年   | 110.7 | 116.7 | 122.4 | 128.2 | 133.5 | 138.9 | 145.3 | 152.9 | 160.2 | 165.5 | 168.6 | 170.0 | 170.9 |
| 14年   | 110.8 | 116.7 | 122.5 | 128.2 | 133.6 | 139.0 | 145.2 | 152.8 | 160.2 | 165.5 | 168.3 | 169.9 | 170.7 |
| 15年   | 110.8 | 116.7 | 122.5 | 128.2 | 133.7 | 139.0 | 145.2 | 152.6 | 160.0 | 165.4 | 168.6 | 170.0 | 170.7 |
| 16年   | 110.9 | 116.8 | 122.6 | 128.1 | 133.5 | 138.9 | 145.1 | 152.6 | 159.9 | 165.3 | 168.4 | 170.0 | 170.8 |
| 17年   | 110.7 | 116.6 | 122.5 | 128.2 | 133.6 | 139.0 | 145.1 | 152.5 | 159.9 | 165.4 | 168.4 | 170.0 | 170.8 |
| 18年   | 110.7 | 116.6 | 122.5 | 128.3 | 133.6 | 138.9 | 145.1 | 152.6 | 159.8 | 165.3 | 168.5 | 170.0 | 170.9 |
| 19年   | 110.7 | 116.6 | 122.5 | 128.3 | 133.6 | 139.0 | 145.1 | 152.5 | 159.8 | 165.2 | 168.5 | 170.0 | 170.8 |
| 20年   | 110.8 | 116.7 | 122.5 | 128.2 | 133.7 | 138.9 | 145.3 | 152.6 | 159.8 | 165.4 | 168.3 | 170.0 | 170.7 |
| 21年   | 110.7 | 116.7 | 122.6 | 128.3 | 133.6 | 138.9 | 145.1 | 152.5 | 159.7 | 165.2 | 168.5 | 169.9 | 170.8 |
| 22年   | 110.7 | 116.7 | 122.5 | 128.2 | 133.5 | 138.8 | 145.0 | 152.4 | 159.7 | 165.1 | 168.2 | 169.9 | 170.7 |
| 23年   | 110.5 | 116.6 | 122.6 | 128.2 | 133.5 | 138.8 | 145.0 | 152.3 | 159.6 | 165.1 | 168.3 | 169.9 | 170.7 |
| 24年   | 110.5 | 116.5 | 122.4 | 128.2 | 133.6 | 138.9 | 145.0 | 152.4 | 159.5 | 165.1 | 168.4 | 169.8 | 170.7 |
| 25年   | 110.4 | 116.6 | 122.4 | 128.2 | 133.6 | 139.0 | 145.0 | 152.3 | 159.5 | 165.0 | 168.3 | 169.9 | 170.7 |
| 26年   | 110.3 | 116.5 | 122.4 | 128.0 | 133.6 | 138.9 | 145.1 | 152.5 | 159.7 | 165.1 | 168.3 | 169.8 | 170.7 |
| 27年   | 110.4 | 116.5 | 122.5 | 128.1 | 133.5 | 138.9 | 145.2 | 152.6 | 159.8 | 165.1 | 168.3 | 169.8 | 170.7 |
| 28年   | 110.4 | 116.5 | 122.5 | 128.1 | 133.6 | 138.8 | 145.2 | 152.7 | 159.9 | 165.2 | 168.3 | 169.9 | 170.7 |

5 全国における年齢別平均身長の変遷(2-2)

(単位:cm)

| 女子    | 幼稚園   | 小 学 校 |       |       |       |       |       | 中 学 校 |       |       | 高 等 学 校 |       |       |
|-------|-------|-------|-------|-------|-------|-------|-------|-------|-------|-------|---------|-------|-------|
|       | 5歳    | 6歳    | 7歳    | 8歳    | 9歳    | 10歳   | 11歳   | 12歳   | 13歳   | 14歳   | 15歳     | 16歳   | 17歳   |
| 昭和30年 | 104.9 | 109.3 | 114.6 | 119.4 | 124.5 | 129.5 | 134.9 | 141.0 | 145.7 | 148.9 | 151.7   | 152.6 | 153.2 |
| 31年   | 105.1 | 109.6 | 114.7 | 119.9 | 124.7 | 130.1 | 135.8 | 141.6 | 146.1 | 149.3 | 151.9   | 152.7 | 153.2 |
| 32年   | 105.3 | 109.7 | 115.0 | 120.1 | 125.2 | 130.2 | 136.3 | 142.2 | 146.6 | 149.6 | 152.1   | 152.8 | 153.3 |
| 33年   | 105.5 | 109.9 | 115.2 | 120.4 | 125.5 | 131.0 | 136.6 | 142.8 | 147.1 | 149.9 | 152.3   | 153.1 | 153.5 |
| 34年   | 105.8 | 110.3 | 115.6 | 120.8 | 126.0 | 131.5 | 137.6 | 143.1 | 147.6 | 150.3 | 152.6   | 153.3 | 153.6 |
| 35年   | 106.2 | 110.6 | 115.9 | 121.1 | 126.3 | 132.0 | 138.1 | 144.0 | 148.1 | 150.7 | 152.7   | 153.3 | 153.7 |
| 36年   | 106.5 | 111.0 | 116.3 | 121.5 | 126.7 | 132.4 | 138.6 | 144.3 | 148.8 | 151.1 | 153.0   | 153.5 | 154.0 |
| 37年   | 106.7 | 111.4 | 116.6 | 121.8 | 127.1 | 132.6 | 138.9 | 144.9 | 149.0 | 151.6 | 153.3   | 153.7 | 154.0 |
| 38年   | 107.0 | 111.6 | 117.0 | 122.2 | 127.4 | 133.3 | 139.3 | 145.4 | 149.5 | 151.8 | 153.9   | 154.2 | 154.4 |
| 39年   | 107.4 | 112.2 | 117.6 | 122.7 | 128.0 | 133.5 | 140.0 | 146.1 | 149.9 | 152.3 | 153.9   | 154.4 | 154.7 |
| 40年   | 107.7 | 112.5 | 117.8 | 123.0 | 128.4 | 134.1 | 140.4 | 146.3 | 150.3 | 152.5 | 154.0   | 154.6 | 154.8 |
| 41年   | 107.7 | 112.7 | 118.1 | 123.4 | 128.8 | 134.6 | 141.0 | 146.8 | 150.7 | 152.8 | 154.3   | 154.7 | 155.0 |
| 42年   | 107.9 | 112.9 | 118.3 | 123.7 | 129.1 | 135.0 | 141.4 | 147.2 | 151.0 | 153.1 | 154.5   | 155.0 | 155.2 |
| 43年   | 108.1 | 113.1 | 118.6 | 123.9 | 129.3 | 135.3 | 141.7 | 147.6 | 151.4 | 153.4 | 154.7   | 155.1 | 155.3 |
| 44年   | 108.2 | 113.4 | 119.0 | 124.2 | 129.7 | 135.7 | 142.1 | 148.0 | 151.7 | 153.7 | 154.8   | 155.2 | 155.4 |
| 45年   | 108.5 | 113.6 | 119.3 | 124.6 | 130.1 | 136.2 | 142.9 | 148.4 | 152.1 | 154.2 | 155.1   | 155.4 | 155.6 |
| 46年   | 108.9 | 113.7 | 119.3 | 124.7 | 130.3 | 136.4 | 143.2 | 148.5 | 152.4 | 154.2 | 155.4   | 155.9 | 156.0 |
| 47年   | 108.7 | 114.3 | 119.7 | 125.2 | 130.6 | 136.8 | 143.2 | 149.0 | 152.6 | 154.5 | 155.3   | 155.6 | 155.8 |
| 48年   | 108.9 | 114.0 | 120.0 | 125.4 | 130.9 | 137.1 | 143.7 | 149.2 | 152.7 | 154.5 | 155.5   | 155.8 | 156.0 |
| 49年   | 108.9 | 114.5 | 119.8 | 125.8 | 131.1 | 137.4 | 143.9 | 149.5 | 153.0 | 154.7 | 155.6   | 156.1 | 156.2 |
| 50年   | 109.0 | 114.4 | 120.1 | 125.5 | 131.6 | 137.6 | 144.2 | 149.6 | 153.2 | 155.0 | 155.7   | 156.2 | 156.3 |
| 51年   | 109.1 | 114.6 | 120.2 | 125.8 | 131.2 | 138.0 | 144.4 | 149.9 | 153.3 | 155.1 | 155.9   | 156.3 | 156.5 |
| 52年   | 109.3 | 114.6 | 120.3 | 125.9 | 131.5 | 137.7 | 144.9 | 150.1 | 153.5 | 155.3 | 156.1   | 156.4 | 156.6 |
| 53年   | 109.4 | 114.6 | 120.4 | 125.8 | 131.6 | 138.2 | 144.4 | 150.4 | 153.8 | 155.5 | 156.1   | 156.5 | 156.6 |
| 54年   | 109.2 | 114.7 | 120.4 | 126.0 | 131.7 | 138.1 | 145.0 | 150.2 | 154.0 | 155.6 | 156.2   | 156.6 | 156.7 |
| 55年   | 109.4 | 114.9 | 120.6 | 126.2 | 131.9 | 138.3 | 144.9 | 150.6 | 154.0 | 156.0 | 156.6   | 156.9 | 157.0 |
| 56年   | 109.4 | 115.1 | 120.8 | 126.1 | 131.9 | 138.2 | 145.0 | 150.5 | 154.2 | 156.0 | 156.6   | 156.9 | 157.1 |
| 57年   | 109.6 | 115.2 | 120.8 | 126.3 | 132.0 | 138.3 | 145.0 | 150.6 | 154.2 | 156.0 | 156.6   | 157.3 | 157.3 |
| 58年   | 109.7 | 115.5 | 121.0 | 126.6 | 132.2 | 138.4 | 145.2 | 150.7 | 154.3 | 156.1 | 156.9   | 157.3 | 157.4 |
| 59年   | 109.8 | 115.6 | 121.2 | 126.8 | 132.4 | 138.7 | 145.4 | 150.8 | 154.4 | 156.2 | 156.8   | 157.4 | 157.6 |
| 60年   | 109.8 | 115.7 | 121.4 | 126.9 | 132.6 | 138.8 | 145.5 | 150.9 | 154.4 | 156.3 | 157.0   | 157.4 | 157.6 |
| 61年   | 109.9 | 115.8 | 121.5 | 127.1 | 132.8 | 138.9 | 145.6 | 151.0 | 154.4 | 156.3 | 157.1   | 157.5 | 157.7 |
| 62年   | 110.0 | 115.8 | 121.4 | 127.1 | 132.7 | 139.2 | 145.8 | 151.2 | 154.6 | 156.3 | 157.1   | 157.6 | 157.8 |
| 63年   | 110.1 | 115.9 | 121.6 | 127.2 | 132.9 | 139.3 | 145.9 | 151.2 | 154.6 | 156.3 | 157.0   | 157.5 | 157.8 |
| 平成元年  | 110.0 | 116.0 | 121.8 | 127.3 | 133.1 | 139.5 | 146.1 | 151.4 | 154.8 | 156.4 | 157.1   | 157.6 | 157.8 |
| 2年    | 110.1 | 116.0 | 121.8 | 127.4 | 133.1 | 139.5 | 146.3 | 151.5 | 154.7 | 156.4 | 157.2   | 157.6 | 157.9 |
| 3年    | 109.9 | 116.1 | 121.7 | 127.5 | 133.2 | 139.5 | 146.3 | 151.6 | 154.7 | 156.6 | 157.2   | 157.7 | 157.9 |
| 4年    | 109.9 | 115.9 | 121.7 | 127.4 | 133.2 | 139.8 | 146.4 | 151.7 | 155.0 | 156.6 | 157.2   | 157.8 | 157.9 |
| 5年    | 110.0 | 116.0 | 121.7 | 127.4 | 133.3 | 139.9 | 146.5 | 151.7 | 155.0 | 156.6 | 157.3   | 157.8 | 158.0 |
| 6年    | 110.0 | 116.1 | 121.8 | 127.6 | 133.4 | 140.1 | 146.7 | 151.8 | 155.0 | 156.6 | 157.3   | 157.7 | 158.1 |
| 7年    | 110.1 | 116.0 | 121.8 | 127.6 | 133.5 | 140.2 | 146.7 | 151.9 | 155.1 | 156.7 | 157.3   | 157.8 | 158.0 |
| 8年    | 110.1 | 115.9 | 121.7 | 127.6 | 133.5 | 140.2 | 146.9 | 152.0 | 155.1 | 156.7 | 157.4   | 157.9 | 158.1 |
| 9年    | 110.0 | 115.9 | 121.7 | 127.6 | 133.6 | 140.3 | 147.0 | 152.1 | 155.1 | 156.8 | 157.4   | 157.9 | 158.0 |
| 10年   | 110.0 | 115.9 | 121.7 | 127.5 | 133.5 | 140.4 | 147.0 | 152.1 | 155.3 | 156.8 | 157.4   | 157.9 | 158.1 |
| 11年   | 109.9 | 115.8 | 121.6 | 127.4 | 133.5 | 140.3 | 147.1 | 152.2 | 155.1 | 156.7 | 157.3   | 157.8 | 158.1 |
| 12年   | 109.9 | 115.8 | 121.7 | 127.5 | 133.5 | 140.3 | 147.1 | 152.1 | 155.1 | 156.8 | 157.3   | 157.7 | 158.1 |
| 13年   | 109.9 | 115.9 | 121.7 | 127.5 | 133.5 | 140.3 | 147.1 | 152.2 | 155.2 | 156.8 | 157.2   | 157.7 | 158.0 |
| 14年   | 110.0 | 115.8 | 121.8 | 127.5 | 133.5 | 140.2 | 146.8 | 152.1 | 155.2 | 156.7 | 157.3   | 157.7 | 157.9 |
| 15年   | 110.0 | 115.8 | 121.6 | 127.4 | 133.5 | 140.2 | 147.1 | 152.1 | 155.1 | 156.7 | 157.2   | 157.7 | 157.8 |
| 16年   | 110.0 | 115.8 | 121.6 | 127.5 | 133.5 | 140.2 | 146.9 | 152.1 | 155.2 | 156.7 | 157.3   | 157.7 | 157.9 |
| 17年   | 109.9 | 115.8 | 121.7 | 127.5 | 133.5 | 140.1 | 146.9 | 152.0 | 155.2 | 156.8 | 157.3   | 157.8 | 158.0 |
| 18年   | 109.8 | 115.8 | 121.7 | 127.4 | 133.5 | 140.2 | 147.0 | 152.0 | 155.2 | 156.7 | 157.3   | 157.8 | 158.0 |
| 19年   | 109.8 | 115.8 | 121.6 | 127.4 | 133.5 | 140.3 | 146.8 | 152.1 | 155.1 | 156.7 | 157.3   | 157.8 | 158.0 |
| 20年   | 109.8 | 115.8 | 121.7 | 127.5 | 133.6 | 140.3 | 146.8 | 152.1 | 155.1 | 156.6 | 157.3   | 157.7 | 158.0 |
| 21年   | 109.9 | 115.8 | 121.7 | 127.5 | 133.5 | 140.3 | 146.9 | 151.9 | 154.9 | 156.7 | 157.3   | 157.7 | 157.9 |
| 22年   | 109.8 | 115.8 | 121.7 | 127.4 | 133.5 | 140.2 | 146.8 | 151.9 | 155.0 | 156.5 | 157.1   | 157.7 | 158.0 |
| 23年   | 109.5 | 115.6 | 121.6 | 127.4 | 133.5 | 140.2 | 146.7 | 151.9 | 155.0 | 156.6 | 157.1   | 157.6 | 158.0 |
| 24年   | 109.5 | 115.6 | 121.6 | 127.4 | 133.4 | 140.1 | 146.7 | 151.9 | 155.0 | 156.5 | 157.2   | 157.6 | 158.0 |
| 25年   | 109.6 | 115.6 | 121.6 | 127.3 | 133.6 | 140.1 | 146.8 | 151.8 | 154.8 | 156.5 | 157.0   | 157.6 | 158.0 |
| 26年   | 109.5 | 115.5 | 121.5 | 127.4 | 133.4 | 140.1 | 146.8 | 151.8 | 154.8 | 156.4 | 157.0   | 157.6 | 157.9 |
| 27年   | 109.4 | 115.5 | 121.5 | 127.3 | 133.4 | 140.1 | 146.7 | 151.8 | 154.9 | 156.5 | 157.1   | 157.6 | 157.9 |
| 28年   | 109.4 | 115.6 | 121.5 | 127.2 | 133.4 | 140.2 | 146.8 | 151.9 | 154.8 | 156.5 | 157.1   | 157.5 | 157.8 |

## 6 全国における年齢別平均体重の推移(2-1)

(単位:kg)

| 男子    | 幼稚園  | 小 学 校 |      |      |      |      |      | 中 学 校 |      |      | 高 等 学 校 |      |      |
|-------|------|-------|------|------|------|------|------|-------|------|------|---------|------|------|
|       | 5歳   | 6歳    | 7歳   | 8歳   | 9歳   | 10歳  | 11歳  | 12歳   | 13歳  | 14歳  | 15歳     | 16歳  | 17歳  |
| 昭和30年 | 17.4 | 18.7  | 20.6 | 22.7 | 25.0 | 27.3 | 29.7 | 33.2  | 37.6 | 42.7 | 48.8    | 52.2 | 54.5 |
| 31年   | 17.4 | 18.8  | 20.7 | 22.8 | 25.0 | 27.4 | 30.0 | 33.5  | 38.1 | 43.5 | 49.7    | 52.9 | 55.1 |
| 32年   | 17.4 | 18.8  | 20.8 | 22.8 | 25.0 | 27.4 | 30.2 | 33.8  | 38.5 | 43.8 | 50.1    | 53.3 | 55.3 |
| 33年   | 17.6 | 18.9  | 20.9 | 23.1 | 25.3 | 27.6 | 30.2 | 34.0  | 38.8 | 44.2 | 50.4    | 53.6 | 55.7 |
| 34年   | 17.6 | 18.8  | 20.9 | 23.1 | 25.4 | 27.8 | 30.5 | 34.3  | 39.4 | 45.0 | 50.6    | 53.8 | 55.9 |
| 35年   | 17.7 | 19.1  | 21.0 | 23.2 | 25.5 | 28.0 | 30.7 | 34.6  | 39.3 | 45.3 | 51.0    | 54.1 | 56.1 |
| 36年   | 17.8 | 19.1  | 21.1 | 23.3 | 25.7 | 28.2 | 31.0 | 34.9  | 40.0 | 45.4 | 51.3    | 54.3 | 56.3 |
| 37年   | 17.9 | 19.3  | 21.3 | 23.5 | 25.8 | 28.4 | 31.2 | 35.2  | 40.4 | 46.1 | 51.4    | 54.7 | 56.5 |
| 38年   | 18.0 | 19.3  | 21.4 | 23.6 | 26.0 | 28.6 | 31.5 | 35.6  | 40.7 | 46.6 | 52.0    | 54.9 | 56.7 |
| 39年   | 18.0 | 19.4  | 21.4 | 23.8 | 26.3 | 28.9 | 31.8 | 36.0  | 41.4 | 47.0 | 52.1    | 55.4 | 57.1 |
| 40年   | 18.2 | 19.6  | 21.8 | 24.1 | 26.5 | 29.2 | 32.2 | 36.6  | 42.0 | 47.1 | 52.8    | 55.6 | 57.5 |
| 41年   | 18.2 | 19.7  | 21.9 | 24.3 | 26.7 | 29.5 | 32.6 | 37.0  | 42.5 | 48.0 | 53.0    | 55.9 | 57.6 |
| 42年   | 18.2 | 19.8  | 21.9 | 24.4 | 26.9 | 29.8 | 33.0 | 37.4  | 42.7 | 48.4 | 53.3    | 56.0 | 57.9 |
| 43年   | 18.3 | 19.9  | 22.1 | 24.6 | 27.1 | 30.0 | 33.2 | 37.9  | 43.3 | 48.8 | 53.5    | 56.2 | 57.9 |
| 44年   | 18.4 | 20.0  | 22.3 | 24.8 | 27.4 | 30.4 | 33.6 | 38.1  | 43.6 | 49.1 | 54.0    | 56.6 | 58.1 |
| 45年   | 18.5 | 20.1  | 22.4 | 25.0 | 27.6 | 30.5 | 33.8 | 38.5  | 43.7 | 49.6 | 53.7    | 56.7 | 58.7 |
| 46年   | 18.7 | 20.2  | 22.4 | 25.2 | 27.9 | 30.8 | 34.2 | 38.9  | 44.3 | 50.1 | 54.8    | 57.5 | 58.9 |
| 47年   | 18.5 | 20.4  | 22.8 | 25.3 | 28.0 | 31.3 | 34.7 | 39.5  | 44.9 | 50.4 | 55.0    | 57.5 | 59.1 |
| 48年   | 18.7 | 20.3  | 23.0 | 25.5 | 28.3 | 31.4 | 35.0 | 39.8  | 45.2 | 50.5 | 55.0    | 57.6 | 59.1 |
| 49年   | 18.7 | 20.5  | 22.8 | 25.7 | 28.4 | 31.6 | 35.0 | 39.9  | 45.3 | 50.7 | 55.1    | 57.6 | 59.1 |
| 50年   | 18.7 | 20.5  | 22.9 | 25.4 | 28.5 | 31.5 | 35.2 | 40.0  | 45.6 | 51.0 | 55.4    | 57.8 | 59.2 |
| 51年   | 18.7 | 20.6  | 23.0 | 25.8 | 28.5 | 32.0 | 35.4 | 40.4  | 45.9 | 51.4 | 55.7    | 58.0 | 59.4 |
| 52年   | 18.9 | 20.6  | 23.0 | 25.7 | 28.7 | 31.6 | 35.6 | 40.3  | 46.0 | 51.3 | 55.8    | 58.2 | 59.5 |
| 53年   | 18.9 | 20.7  | 23.1 | 25.7 | 28.7 | 32.0 | 35.6 | 41.0  | 46.3 | 51.8 | 56.2    | 58.5 | 59.9 |
| 54年   | 18.9 | 20.8  | 23.1 | 25.8 | 28.8 | 32.2 | 36.0 | 40.6  | 46.7 | 51.9 | 56.4    | 58.8 | 60.2 |
| 55年   | 19.0 | 20.8  | 23.2 | 26.0 | 28.9 | 32.4 | 36.2 | 41.4  | 46.7 | 52.4 | 56.9    | 59.2 | 60.6 |
| 56年   | 18.9 | 20.9  | 23.2 | 25.9 | 29.0 | 32.3 | 35.9 | 41.2  | 46.8 | 52.1 | 57.0    | 59.2 | 60.6 |
| 57年   | 19.0 | 20.9  | 23.3 | 26.1 | 29.1 | 32.3 | 36.1 | 41.4  | 47.1 | 52.6 | 57.1    | 59.4 | 60.9 |
| 58年   | 19.0 | 21.0  | 23.4 | 26.3 | 29.2 | 32.6 | 36.5 | 41.7  | 47.2 | 52.8 | 57.6    | 59.5 | 61.1 |
| 59年   | 19.1 | 21.1  | 23.5 | 26.3 | 29.4 | 32.7 | 36.4 | 41.7  | 47.3 | 52.8 | 57.9    | 60.0 | 61.5 |
| 60年   | 19.1 | 21.2  | 23.7 | 26.5 | 29.5 | 32.8 | 36.5 | 41.8  | 47.4 | 53.0 | 57.9    | 60.0 | 61.5 |
| 61年   | 19.2 | 21.2  | 23.8 | 26.7 | 29.7 | 33.1 | 37.0 | 42.2  | 47.7 | 53.3 | 58.3    | 60.4 | 61.8 |
| 62年   | 19.2 | 21.3  | 23.9 | 26.8 | 29.9 | 33.4 | 37.2 | 42.6  | 48.0 | 53.4 | 58.4    | 60.3 | 61.8 |
| 63年   | 19.2 | 21.4  | 23.9 | 26.9 | 30.0 | 33.5 | 37.4 | 42.9  | 48.3 | 53.6 | 58.5    | 60.6 | 61.8 |
| 平成元年  | 19.3 | 21.5  | 24.0 | 27.0 | 30.3 | 33.7 | 37.9 | 43.4  | 48.7 | 54.1 | 58.7    | 60.6 | 62.0 |
| 2年    | 19.3 | 21.5  | 24.0 | 27.2 | 30.3 | 33.9 | 38.0 | 43.5  | 49.0 | 54.2 | 59.0    | 60.7 | 62.0 |
| 3年    | 19.3 | 21.5  | 24.1 | 27.1 | 30.5 | 34.1 | 38.0 | 43.9  | 49.3 | 54.5 | 59.2    | 61.2 | 62.2 |
| 4年    | 19.3 | 21.6  | 24.2 | 27.2 | 30.6 | 34.2 | 38.2 | 44.0  | 49.4 | 54.7 | 59.3    | 61.4 | 62.8 |
| 5年    | 19.4 | 21.7  | 24.3 | 27.4 | 30.6 | 34.3 | 38.4 | 44.0  | 49.3 | 54.7 | 59.7    | 61.5 | 62.8 |
| 6年    | 19.3 | 21.6  | 24.3 | 27.3 | 30.7 | 34.2 | 38.4 | 44.0  | 49.3 | 54.6 | 59.5    | 61.5 | 62.9 |
| 7年    | 19.4 | 21.7  | 24.4 | 27.6 | 30.8 | 34.5 | 38.6 | 44.1  | 49.8 | 54.7 | 59.8    | 61.7 | 63.0 |
| 8年    | 19.3 | 21.8  | 24.4 | 27.7 | 31.1 | 34.8 | 39.0 | 44.5  | 49.9 | 54.9 | 59.7    | 61.5 | 63.1 |
| 9年    | 19.3 | 21.7  | 24.5 | 27.7 | 31.2 | 34.9 | 39.1 | 44.6  | 49.9 | 54.9 | 59.7    | 61.5 | 62.9 |
| 10年   | 19.2 | 21.7  | 24.4 | 27.7 | 31.3 | 35.0 | 39.4 | 44.9  | 50.2 | 55.2 | 59.7    | 61.3 | 62.7 |
| 11年   | 19.2 | 21.7  | 24.4 | 27.7 | 31.2 | 35.1 | 39.3 | 45.1  | 50.2 | 55.3 | 59.3    | 61.1 | 62.4 |
| 12年   | 19.2 | 21.8  | 24.4 | 27.7 | 31.2 | 35.1 | 39.4 | 45.4  | 50.4 | 55.4 | 59.7    | 61.2 | 62.6 |
| 13年   | 19.2 | 21.7  | 24.3 | 27.6 | 31.1 | 35.0 | 39.5 | 45.4  | 50.6 | 55.5 | 60.1    | 61.7 | 62.8 |
| 14年   | 19.2 | 21.7  | 24.3 | 27.7 | 31.2 | 34.9 | 39.4 | 45.2  | 50.6 | 55.5 | 60.3    | 61.9 | 63.2 |
| 15年   | 19.2 | 21.7  | 24.4 | 27.8 | 31.3 | 34.9 | 39.4 | 45.1  | 50.3 | 55.4 | 60.4    | 62.2 | 63.5 |
| 16年   | 19.1 | 21.6  | 24.3 | 27.5 | 31.0 | 34.7 | 39.0 | 44.9  | 50.1 | 55.2 | 60.1    | 62.2 | 63.5 |
| 17年   | 19.1 | 21.6  | 24.3 | 27.4 | 30.9 | 34.7 | 39.1 | 44.9  | 50.1 | 55.3 | 60.3    | 62.2 | 63.8 |
| 18年   | 19.1 | 21.5  | 24.2 | 27.4 | 30.9 | 34.5 | 38.8 | 44.9  | 49.9 | 55.1 | 60.1    | 62.0 | 63.9 |
| 19年   | 19.1 | 21.5  | 24.2 | 27.4 | 30.7 | 34.4 | 38.7 | 44.5  | 49.6 | 54.7 | 60.0    | 62.0 | 63.7 |
| 20年   | 19.1 | 21.5  | 24.2 | 27.3 | 30.8 | 34.3 | 38.8 | 44.5  | 49.5 | 54.9 | 59.8    | 61.6 | 63.4 |
| 21年   | 19.0 | 21.5  | 24.1 | 27.2 | 30.6 | 34.2 | 38.4 | 44.2  | 49.1 | 54.3 | 59.5    | 61.3 | 63.1 |
| 22年   | 19.0 | 21.4  | 24.0 | 27.2 | 30.5 | 34.1 | 38.4 | 44.1  | 49.2 | 54.4 | 59.5    | 61.5 | 63.1 |
| 23年   | 18.9 | 21.3  | 24.0 | 27.0 | 30.3 | 33.8 | 38.0 | 43.8  | 49.0 | 54.2 | 59.4    | 61.3 | 63.1 |
| 24年   | 18.9 | 21.3  | 24.0 | 27.1 | 30.5 | 34.0 | 38.2 | 44.0  | 49.0 | 54.2 | 59.2    | 61.1 | 62.9 |
| 25年   | 18.9 | 21.3  | 23.9 | 27.1 | 30.4 | 34.3 | 38.3 | 43.9  | 48.8 | 54.0 | 58.9    | 61.0 | 62.8 |
| 26年   | 18.9 | 21.3  | 24.0 | 27.0 | 30.4 | 34.0 | 38.4 | 44.0  | 48.8 | 53.9 | 58.9    | 60.7 | 62.6 |
| 27年   | 18.9 | 21.3  | 23.9 | 26.9 | 30.4 | 34.0 | 38.2 | 43.9  | 48.8 | 53.9 | 59.0    | 60.6 | 62.5 |
| 28年   | 18.9 | 21.4  | 24.0 | 27.2 | 30.6 | 34.0 | 38.4 | 44.0  | 48.8 | 53.9 | 58.7    | 60.5 | 62.5 |

6 全国における年齢別平均体重の推移(2-2)

(単位:kg)

| 女子    | 学 校       |       |      |      |       |      |      |         |      |      |      |      |      |
|-------|-----------|-------|------|------|-------|------|------|---------|------|------|------|------|------|
|       | 幼稚園<br>5歳 | 小 学 校 |      |      | 中 学 校 |      |      | 高 等 学 校 |      |      | 15歳  | 16歳  | 17歳  |
| 昭和30年 | 16.9      | 18.1  | 20.0 | 22.1 | 24.5  | 27.1 | 30.5 | 34.9    | 39.4 | 43.2 | 46.8 | 48.7 | 49.8 |
| 31年   | 16.9      | 18.2  | 20.1 | 22.3 | 24.6  | 27.5 | 31.1 | 35.6    | 40.2 | 44.1 | 47.3 | 49.1 | 50.2 |
| 32年   | 16.9      | 18.2  | 20.2 | 22.4 | 24.7  | 27.4 | 31.3 | 36.0    | 40.4 | 44.3 | 47.3 | 49.1 | 50.1 |
| 33年   | 17.1      | 18.4  | 20.3 | 22.5 | 24.9  | 27.7 | 31.3 | 36.4    | 40.9 | 44.6 | 47.6 | 49.4 | 50.3 |
| 34年   | 17.1      | 18.4  | 20.4 | 22.5 | 25.1  | 28.0 | 31.9 | 36.5    | 41.4 | 45.1 | 47.8 | 49.5 | 50.4 |
| 35年   | 17.2      | 18.5  | 20.5 | 22.7 | 25.2  | 28.2 | 32.3 | 36.9    | 41.5 | 45.3 | 48.1 | 49.6 | 50.4 |
| 36年   | 17.3      | 18.6  | 20.6 | 22.9 | 25.4  | 28.4 | 32.5 | 37.3    | 41.9 | 45.3 | 48.1 | 49.8 | 50.6 |
| 37年   | 17.3      | 18.7  | 20.7 | 23.0 | 25.5  | 28.6 | 32.8 | 37.6    | 42.2 | 45.7 | 48.2 | 49.9 | 50.8 |
| 38年   | 17.4      | 18.8  | 20.8 | 23.1 | 25.7  | 28.8 | 32.9 | 37.8    | 42.4 | 45.8 | 48.3 | 49.9 | 50.8 |
| 39年   | 17.5      | 18.9  | 20.9 | 23.2 | 25.9  | 29.1 | 33.3 | 38.2    | 42.7 | 46.1 | 48.6 | 50.2 | 51.0 |
| 40年   | 17.7      | 19.1  | 21.2 | 23.5 | 26.2  | 29.4 | 33.7 | 38.6    | 43.2 | 46.5 | 48.9 | 50.5 | 51.2 |
| 41年   | 17.7      | 19.2  | 21.3 | 23.7 | 26.5  | 29.8 | 34.1 | 39.2    | 43.6 | 46.8 | 49.1 | 50.6 | 51.3 |
| 42年   | 17.8      | 19.3  | 21.4 | 23.9 | 26.7  | 30.1 | 34.5 | 39.5    | 43.9 | 47.2 | 49.5 | 51.0 | 51.6 |
| 43年   | 17.9      | 19.4  | 21.6 | 24.1 | 26.8  | 30.4 | 34.8 | 39.9    | 44.3 | 47.6 | 49.8 | 51.1 | 51.7 |
| 44年   | 18.0      | 19.5  | 21.8 | 24.3 | 27.2  | 30.8 | 35.2 | 40.2    | 44.6 | 47.8 | 50.0 | 51.3 | 51.8 |
| 45年   | 18.0      | 19.5  | 21.8 | 24.4 | 27.2  | 31.0 | 35.7 | 40.6    | 44.9 | 48.3 | 50.5 | 51.7 | 52.1 |
| 46年   | 18.2      | 19.7  | 22.0 | 24.6 | 27.5  | 31.1 | 36.0 | 40.9    | 45.3 | 48.4 | 50.6 | 51.7 | 52.3 |
| 47年   | 18.1      | 20.1  | 22.2 | 24.9 | 27.9  | 31.7 | 36.3 | 41.5    | 45.7 | 48.8 | 50.8 | 51.9 | 52.3 |
| 48年   | 18.3      | 19.9  | 22.5 | 25.0 | 28.1  | 31.9 | 36.6 | 41.6    | 45.8 | 48.7 | 50.9 | 51.9 | 52.3 |
| 49年   | 18.4      | 20.1  | 22.3 | 25.2 | 28.2  | 32.0 | 36.7 | 41.6    | 45.7 | 48.8 | 50.8 | 52.0 | 52.3 |
| 50年   | 18.3      | 20.1  | 22.4 | 25.0 | 28.3  | 32.0 | 36.6 | 41.6    | 45.8 | 48.8 | 50.7 | 51.9 | 52.2 |
| 51年   | 18.3      | 20.1  | 22.5 | 25.3 | 28.2  | 32.4 | 36.8 | 41.9    | 45.9 | 48.9 | 50.8 | 51.9 | 52.3 |
| 52年   | 18.4      | 20.1  | 22.4 | 25.3 | 28.4  | 32.0 | 37.2 | 42.0    | 46.0 | 48.9 | 51.0 | 51.7 | 52.2 |
| 53年   | 18.4      | 20.1  | 22.6 | 25.2 | 28.4  | 32.4 | 36.8 | 42.2    | 46.3 | 48.9 | 51.0 | 51.9 | 52.0 |
| 54年   | 18.5      | 20.3  | 22.6 | 25.4 | 28.5  | 32.5 | 37.5 | 42.2    | 46.7 | 49.3 | 51.3 | 52.2 | 52.3 |
| 55年   | 18.5      | 20.3  | 22.6 | 25.5 | 28.5  | 32.6 | 37.3 | 42.6    | 46.5 | 49.6 | 51.4 | 52.2 | 52.1 |
| 56年   | 18.5      | 20.4  | 22.7 | 25.3 | 28.5  | 32.4 | 37.3 | 42.4    | 46.6 | 49.5 | 51.6 | 52.2 | 52.3 |
| 57年   | 18.6      | 20.5  | 22.8 | 25.6 | 28.8  | 32.6 | 37.4 | 42.5    | 46.5 | 49.5 | 51.7 | 52.5 | 52.4 |
| 58年   | 18.6      | 20.7  | 23.0 | 25.7 | 28.9  | 32.7 | 37.7 | 42.6    | 46.6 | 49.4 | 51.7 | 52.3 | 52.4 |
| 59年   | 18.7      | 20.7  | 23.0 | 25.8 | 29.1  | 33.0 | 37.7 | 42.9    | 46.8 | 49.7 | 51.8 | 52.7 | 52.7 |
| 60年   | 18.7      | 20.7  | 23.2 | 26.0 | 29.2  | 33.1 | 37.8 | 42.9    | 46.8 | 49.8 | 51.9 | 52.7 | 52.8 |
| 61年   | 18.8      | 20.8  | 23.3 | 26.2 | 29.4  | 33.3 | 38.2 | 43.4    | 47.1 | 50.0 | 52.1 | 52.8 | 52.8 |
| 62年   | 18.9      | 20.9  | 23.3 | 26.3 | 29.5  | 33.6 | 38.3 | 43.5    | 47.1 | 49.8 | 52.1 | 52.7 | 52.8 |
| 63年   | 18.9      | 20.9  | 23.3 | 26.3 | 29.6  | 33.6 | 38.5 | 43.6    | 47.3 | 49.9 | 52.0 | 52.7 | 52.7 |
| 平成元年  | 18.9      | 21.0  | 23.6 | 26.4 | 29.8  | 33.9 | 38.7 | 43.8    | 47.4 | 50.0 | 51.9 | 52.5 | 52.6 |
| 2年    | 19.0      | 21.1  | 23.6 | 26.6 | 29.9  | 34.0 | 38.9 | 43.9    | 47.5 | 50.2 | 52.1 | 52.6 | 52.8 |
| 3年    | 18.9      | 21.2  | 23.6 | 26.6 | 30.0  | 33.9 | 39.0 | 44.0    | 47.5 | 50.2 | 52.1 | 52.9 | 52.8 |
| 4年    | 19.0      | 21.1  | 23.6 | 26.6 | 30.1  | 34.2 | 39.1 | 44.3    | 47.8 | 50.5 | 52.2 | 53.0 | 52.9 |
| 5年    | 19.0      | 21.2  | 23.8 | 26.8 | 30.2  | 34.4 | 39.4 | 44.2    | 47.9 | 50.4 | 52.3 | 53.0 | 53.2 |
| 6年    | 18.9      | 21.2  | 23.7 | 26.8 | 30.3  | 34.6 | 39.4 | 44.4    | 47.8 | 50.5 | 52.2 | 52.8 | 53.1 |
| 7年    | 19.0      | 21.3  | 23.9 | 27.0 | 30.5  | 34.6 | 39.6 | 44.6    | 48.0 | 50.5 | 52.3 | 53.2 | 53.3 |
| 8年    | 19.0      | 21.3  | 23.9 | 27.1 | 30.6  | 34.9 | 40.0 | 44.7    | 48.1 | 50.6 | 52.3 | 53.3 | 53.2 |
| 9年    | 18.9      | 21.2  | 23.8 | 27.0 | 30.5  | 34.8 | 39.8 | 44.7    | 47.9 | 50.4 | 52.0 | 53.0 | 52.9 |
| 10年   | 18.9      | 21.3  | 23.8 | 27.0 | 30.6  | 35.0 | 40.1 | 44.9    | 48.3 | 50.6 | 52.1 | 53.1 | 53.1 |
| 11年   | 18.8      | 21.3  | 23.8 | 27.0 | 30.7  | 34.9 | 40.0 | 45.1    | 48.2 | 50.7 | 52.2 | 53.1 | 53.1 |
| 12年   | 18.8      | 21.3  | 23.8 | 27.0 | 30.7  | 34.9 | 40.1 | 45.0    | 48.3 | 50.7 | 52.1 | 53.0 | 53.1 |
| 13年   | 18.8      | 21.2  | 23.7 | 26.9 | 30.5  | 34.7 | 40.1 | 44.9    | 48.3 | 50.9 | 52.2 | 53.2 | 53.2 |
| 14年   | 18.9      | 21.1  | 23.8 | 26.9 | 30.4  | 34.8 | 39.8 | 44.9    | 48.3 | 50.9 | 52.4 | 53.3 | 53.5 |
| 15年   | 18.8      | 21.2  | 23.8 | 26.9 | 30.5  | 34.7 | 40.0 | 44.8    | 48.1 | 50.9 | 52.3 | 53.4 | 53.5 |
| 16年   | 18.7      | 21.1  | 23.6 | 26.7 | 30.3  | 34.5 | 39.6 | 44.5    | 48.0 | 50.7 | 52.5 | 53.4 | 53.5 |
| 17年   | 18.7      | 21.1  | 23.6 | 26.8 | 30.2  | 34.4 | 39.5 | 44.4    | 48.0 | 50.8 | 52.4 | 53.3 | 53.7 |
| 18年   | 18.7      | 21.0  | 23.6 | 26.6 | 30.1  | 34.2 | 39.5 | 44.4    | 47.9 | 50.6 | 52.3 | 53.4 | 53.7 |
| 19年   | 18.7      | 21.0  | 23.5 | 26.6 | 30.0  | 34.3 | 39.1 | 44.1    | 47.6 | 50.3 | 52.1 | 53.2 | 53.5 |
| 20年   | 18.6      | 21.0  | 23.6 | 26.6 | 30.1  | 34.4 | 39.3 | 44.2    | 47.7 | 50.4 | 52.0 | 53.0 | 53.2 |
| 21年   | 18.6      | 21.0  | 23.5 | 26.5 | 30.0  | 34.1 | 39.0 | 43.8    | 47.3 | 50.2 | 51.6 | 52.8 | 52.9 |
| 22年   | 18.6      | 21.0  | 23.5 | 26.5 | 30.0  | 34.1 | 39.0 | 43.8    | 47.3 | 50.0 | 51.6 | 52.7 | 52.9 |
| 23年   | 18.5      | 20.8  | 23.4 | 26.4 | 29.8  | 34.0 | 38.8 | 43.6    | 47.1 | 49.9 | 51.4 | 52.4 | 52.8 |
| 24年   | 18.5      | 20.9  | 23.5 | 26.3 | 29.9  | 34.0 | 38.9 | 43.7    | 47.4 | 49.9 | 51.6 | 52.5 | 52.9 |
| 25年   | 18.6      | 20.9  | 23.5 | 26.4 | 30.0  | 34.0 | 39.0 | 43.7    | 47.1 | 49.9 | 51.4 | 52.5 | 52.9 |
| 26年   | 18.5      | 20.8  | 23.4 | 26.4 | 29.8  | 34.0 | 39.0 | 43.6    | 47.2 | 50.0 | 51.4 | 52.4 | 52.9 |
| 27年   | 18.5      | 20.8  | 23.4 | 26.4 | 29.7  | 33.9 | 38.8 | 43.6    | 47.3 | 49.9 | 51.5 | 52.6 | 53.0 |
| 28年   | 18.5      | 20.9  | 23.5 | 26.4 | 29.8  | 34.0 | 39.0 | 43.7    | 47.2 | 50.0 | 51.7 | 52.6 | 52.9 |

7 年齢別 疾病・異常被患率等（福岡県：計）

単位（％）

| 区分   | 計   | 視力非矯正者の裸眼視力 |       |       |       | 視力矯正者の裸眼視力 |     |       |       | 裸眼視力  |       |      | 眼の疾病・異常 | 難聴   | 耳鼻咽喉頭 |         |           | 歯・口腔    |      |       |       |      |       |       |          |      |     |
|------|-----|-------------|-------|-------|-------|------------|-----|-------|-------|-------|-------|------|---------|------|-------|---------|-----------|---------|------|-------|-------|------|-------|-------|----------|------|-----|
|      |     | 計           | 1.0未満 |       | 0.7未満 |            | 計   | 1.0未満 |       | 0.7未満 |       | 計    |         |      | 耳疾患   | 鼻疾・副鼻腔患 | 口腔疾患・咽頭異常 | むし歯（う歯） |      |       | 歯列・咬合 | 顎関節  | 歯垢の状態 | 歯肉の状態 | 疾病・異常その他 |      |     |
|      |     |             | 1.0以上 | 0.7以上 | 0.3以上 | 1.0以上      |     | 0.7以上 | 0.3以上 | 1.0未満 | 0.7以上 |      |         |      |       |         |           | 0.3以上   | 計    | 処完了置者 |       |      |       |       |          | 未処置者 | 計   |
| 幼稚園  | 5歳  | 100.0       | X     | X     | X     | X          | X   | X     | X     | X     | X     | X    | X       | 1.8  | …     | 2.9     | 3.8       | 1.0     | 27.3 | 12.6  | 14.7  | 7.6  | 0.3   | 0.8   | 0.3      | 1.4  |     |
| 小学校  | 計   | 100.0       | 61.8  | 14.9  | 10.8  | 4.3        | 0.6 | 0.9   | 2.1   | 4.5   | 37.6  | 15.8 | 13.0    | 8.8  | 4.6   | 0.5     | 7.4       | 15.5    | 1.6  | 52.5  | 24.7  | 27.8 | 6.2   | 0.1   | 3.0      | 1.7  | 5.9 |
|      | 6歳  | 100.0       | 72.8  | 19.0  | 5.9   | 0.8        | 0.3 | 0.4   | 0.5   | 0.3   | 26.9  | 19.4 | 6.4     | 1.0  | 5.3   | 0.3     | 11.3      | 14.9    | 2.4  | 44.8  | 20.0  | 24.8 | 4.0   | 0.0   | 1.1      | 0.4  | 5.2 |
|      | 7歳  | 100.0       | 71.3  | 15.7  | 8.9   | 2.0        | 0.3 | 0.4   | 0.7   | 0.6   | 28.4  | 16.1 | 9.6     | 2.6  | 4.5   | 0.6     | 9.4       | 15.8    | 1.9  | 56.9  | 24.0  | 32.9 | 5.6   | 0.1   | 2.3      | 1.1  | 5.1 |
|      | 8歳  | 100.0       | 65.6  | 15.0  | 11.1  | 3.9        | 0.6 | 0.7   | 1.1   | 1.9   | 33.8  | 15.7 | 12.2    | 5.9  | 4.9   | 0.7     | 6.8       | 15.0    | 1.8  | 58.2  | 26.8  | 31.4 | 5.8   | 0.1   | 3.0      | 1.6  | 4.7 |
|      | 9歳  | 100.0       | 56.7  | 14.6  | 13.7  | 5.6        | 0.8 | 1.1   | 2.4   | 5.0   | 42.6  | 15.7 | 16.2    | 10.7 | 4.8   | …       | 6.0       | 17.9    | 1.8  | 57.5  | 28.2  | 29.3 | 6.5   | 0.2   | 3.2      | 1.9  | 6.5 |
|      | 10歳 | 100.0       | 53.4  | 14.2  | 12.7  | 6.4        | 0.7 | 1.2   | 3.3   | 8.1   | 45.9  | 15.4 | 16.0    | 14.5 | 3.7   | 0.5     | 4.9       | 14.7    | 1.1  | 52.9  | 27.1  | 25.8 | 6.5   | 0.1   | 4.2      | 2.5  | 7.5 |
| 中学校  | 計   | 100.0       | 41.8  | 9.8   | 15.0  | 9.7        | 0.9 | 1.1   | 4.2   | 17.5  | 57.3  | 10.9 | 19.1    | 27.2 | 5.3   | 0.3     | 4.8       | 14.2    | 0.3  | 43.1  | 20.8  | 22.3 | 6.3   | 0.8   | 4.8      | 3.9  | 3.7 |
|      | 12歳 | 100.0       | 44.7  | 11.6  | 13.9  | 8.4        | 1.3 | 1.3   | 4.0   | 14.8  | 53.9  | 12.9 | 17.9    | 23.2 | 6.2   | 0.3     | 5.5       | 17.6    | 0.4  | 40.1  | 19.1  | 21.0 | 6.7   | 0.6   | 4.3      | 3.1  | 5.3 |
|      | 13歳 | 100.0       | 41.4  | 8.4   | 16.5  | 9.9        | 1.2 | 1.2   | 6.1   | 15.3  | 57.4  | 9.5  | 22.6    | 25.3 | 4.9   | …       | 4.6       | 11.3    | 0.4  | 42.7  | 21.5  | 21.2 | 6.4   | 1.2   | 5.0      | 4.4  | 3.5 |
|      | 14歳 | 100.0       | 39.4  | 9.6   | 14.5  | 10.7       | 0.2 | 0.8   | 2.5   | 22.2  | 60.3  | 10.4 | 16.9    | 33.0 | 4.7   | 0.4     | 4.2       | 13.6    | 0.2  | 46.3  | 21.7  | 24.6 | 5.8   | 0.7   | 5.0      | 4.3  | 2.3 |
| 高等学校 | 計   | 100.0       | 25.6  | 7.6   | 10.1  | 5.0        | -   | 0.6   | 4.4   | 46.7  | 74.4  | 8.2  | 14.5    | 51.7 | 3.7   | 0.4     | 1.5       | 10.3    | 0.5  | 51.0  | 26.2  | 24.8 | 6.7   | 1.6   | 4.4      | 5.5  | 1.3 |
|      | 15歳 | 100.0       | 28.9  | 9.4   | 13.2  | 4.8        | -   | 0.4   | 4.0   | 39.3  | 71.1  | 9.8  | 17.2    | 44.1 | 6.2   | 0.4     | 2.7       | 15.1    | 0.8  | 46.1  | 24.6  | 21.5 | 6.6   | 0.9   | 5.3      | 6.2  | 1.7 |
|      | 16歳 | 100.0       | 22.5  | X     | X     | X          | -   | X     | X     | X     | 77.5  | X    | X       | X    | 2.3   | …       | 0.8       | X       | 0.3  | 51.0  | 25.7  | 25.3 | 6.7   | 1.9   | 4.0      | 5.1  | 1.1 |
|      | 17歳 | 100.0       | 25.3  | 5.0   | 8.6   | 4.3        | -   | 1.0   | 6.8   | 49.1  | 74.7  | 6.0  | 15.4    | 53.3 | 2.4   | 0.4     | 0.9       | X       | 0.6  | 56.2  | 28.4  | 27.7 | 6.7   | 1.9   | 3.9      | 5.1  | 0.9 |

| 区分   | 計   | 永久歯の1人当たり平均むし歯（う歯）等数 |         |      |       | 栄養状態 | せき肢柱の胸郭・態 | 皮膚疾患     |          | 結核検査の対象者 | 結核  | 心疾患・異常 | 心電図異常 | 蛋白検査者 | 尿糖検査者 | その他の疾病・異常 |      |      |       |     |
|------|-----|----------------------|---------|------|-------|------|-----------|----------|----------|----------|-----|--------|-------|-------|-------|-----------|------|------|-------|-----|
|      |     | 計                    | むし歯（う歯） |      |       |      |           | アトピー性皮膚炎 | その他の皮膚疾患 |          |     |        |       |       |       | ぜい息       | 腎臓疾患 | 言語障害 | その他異常 |     |
|      |     |                      | 喪失歯数    | 処置歯数 | 未処置歯数 |      |           |          |          |          |     |        |       |       |       |           |      |      |       |     |
| 幼稚園  | 5歳  | …                    | …       | …    | …     | 0.1  | 0.1       | 2.8      | 0.6      | …        | …   | 0.6    | …     | 0.6   | …     | 3.3       | -    | 0.2  | 0.9   |     |
| 小学校  | 計   | …                    | …       | …    | …     | 1.1  | 2.6       | 2.0      | 0.7      | 0.1      | -   | 0.5    | 1.8   | 0.7   | 0.1   | 2.4       | 0.2  | 0.1  | 1.6   |     |
|      | 6歳  | …                    | …       | …    | …     | 0.4  | 2.4       | 1.6      | 0.9      | 0.1      | -   | 0.6    | 1.8   | 0.9   | 0.0   | 2.0       | 0.2  | 0.1  | 1.7   |     |
|      | 7歳  | …                    | …       | …    | …     | 0.8  | 1.5       | 2.1      | 0.6      | 0.1      | -   | 0.7    | …     | 0.5   | 0.2   | 2.9       | 0.2  | 0.1  | 1.4   |     |
|      | 8歳  | …                    | …       | …    | …     | 1.1  | 2.8       | 2.5      | 0.6      | 0.1      | -   | 0.3    | …     | 0.5   | 0.1   | 2.5       | 0.2  | 0.1  | 1.4   |     |
|      | 9歳  | …                    | …       | …    | …     | 1.5  | 2.6       | 1.8      | 0.5      | 0.1      | -   | 0.6    | …     | 0.4   | 0.1   | 2.1       | 0.3  | 0.2  | 1.6   |     |
|      | 10歳 | …                    | …       | …    | …     | 1.4  | 3.5       | 2.5      | 1.0      | 0.0      | -   | 0.3    | …     | 0.7   | 0.2   | 2.1       | 0.3  | 0.2  | 2.3   |     |
| 中学校  | 計   | 1.1                  | 0.0     | 1.1  | 0.5   | 0.5  | 0.7       | 3.5      | 1.4      | 0.1      | 0.1 | -      | 0.9   | 3.9   | 2.1   | 0.2       | 2.5  | 0.3  | 0.1   | 1.6 |
|      | 12歳 | 1.1                  | 0.0     | 1.1  | 0.5   | 0.5  | 0.7       | 3.0      | 1.8      | 0.1      | 0.1 | -      | 0.7   | 3.9   | 1.5   | 0.1       | 3.0  | 0.3  | 0.1   | 1.6 |
|      | 13歳 | …                    | …       | …    | …     | …    | 0.7       | 3.6      | 1.5      | 0.1      | 0.2 | -      | 1.0   | …     | 2.5   | 0.2       | 2.4  | 0.4  | 0.1   | 1.6 |
|      | 14歳 | …                    | …       | …    | …     | …    | 0.5       | 4.0      | 0.8      | 0.0      | 0.1 | -      | 0.9   | …     | 2.4   | 0.2       | 2.0  | 0.3  | -     | 1.6 |
| 高等学校 | 計   | …                    | …       | …    | …     | 0.7  | 4.4       | 1.9      | 0.1      | …        | 0.1 | 0.6    | 3.6   | 2.9   | 0.2   | 1.7       | 0.2  | 0.0  | 1.4   |     |
|      | 15歳 | …                    | …       | …    | …     | 0.6  | 4.0       | 1.9      | 0.1      | …        | 0.1 | 0.5    | 3.6   | 3.5   | 0.1   | 1.8       | 0.1  | 0.0  | 1.3   |     |
|      | 16歳 | …                    | …       | …    | …     | 0.6  | 4.5       | 2.0      | 0.0      | …        | …   | 0.7    | …     | 3.0   | 0.2   | 1.8       | 0.1  | 0.0  | 1.6   |     |
|      | 17歳 | …                    | …       | …    | …     | 0.8  | 4.8       | 1.7      | 0.1      | …        | …   | 0.6    | …     | 2.4   | 0.2   | 1.5       | 0.3  | 0.0  | 1.3   |     |

（注） 1. この表は、健康診断受検者のうち疾病・異常該当者（疾病・異常に該当する旨健康診断票に記載のあった者）の占める割合を示したものである。以下の各表において同じ。

2. 「X」は疾病・異常被患率等の標準誤差が5以上、受検者数が100人（5歳は50人）未満または回答校が1校以下又は疾病・異常被患率が100.0％のため統計数値を公表しない。以下の各表において同じ。



7 年齢別 疾病・異常被患率等 (福岡県：男子)

単位 (%)

| 区分   | 計   | 視力非矯正者の裸眼視力 |       |       |       | 視力矯正者の裸眼視力 |     |       |       | 裸眼視力  |       |      | 眼の疾病・異常 | 難聴   | 耳鼻咽喉頭 |       |       | 歯・口腔 |         |           |         |      |     |       |     |       |       |       |
|------|-----|-------------|-------|-------|-------|------------|-----|-------|-------|-------|-------|------|---------|------|-------|-------|-------|------|---------|-----------|---------|------|-----|-------|-----|-------|-------|-------|
|      |     | 計           | 1.0以上 |       | 0.7未満 |            | 計   | 1.0以上 |       | 0.7未満 |       | 計    |         |      | 1.0未満 | 0.7未満 | 0.3未満 | 耳疾患  | 鼻疾・副鼻腔患 | 口腔疾患・喉頭異常 | むし歯(う歯) |      |     | 歯列・咬合 | 顎関節 | 歯垢の状態 | 歯肉の状態 | 疾病・異常 |
|      |     |             | 1.0以上 | 0.7未満 | 1.0以上 | 0.7未満      |     | 1.0以上 | 0.7未満 | 計     | 処完了置者 |      |         |      |       |       |       |      |         |           | 未処置者    |      |     |       |     |       |       |       |
| 幼稚園  | 5歳  | 100.0       | X     | X     | X     | X          | X   | X     | X     | X     | X     | X    | X       | 2.6  | …     | 2.7   | 4.8   | 0.7  | 28.3    | 13.0      | 15.3    | 7.1  | 0.2 | 0.9   | 0.3 | 1.5   |       |       |
| 小学校  | 計   | 100.0       | 65.0  | 14.0  | 9.8   | 4.1        | 0.5 | 0.8   | 2.0   | 3.8   | 34.5  | 14.8 | 11.8    | 7.9  | 5.0   | 0.5   | 7.9   | 19.3 | 1.6     | 53.9      | 24.7    | 29.2 | 5.6 | 0.1   | 3.3 | 1.7   | 5.9   |       |
|      | 6歳  | 100.0       | 73.4  | 19.3  | 5.4   | 0.7        | 0.4 | 0.3   | 0.3   | 0.3   | 26.3  | 19.6 | 5.7     | 1.0  | 5.8   | 0.3   | 12.5  | 17.5 | 2.9     | 45.8      | 20.1    | 25.7 | 3.8 | -     | 1.1 | 0.2   | 5.1   |       |
|      | 7歳  | 100.0       | 74.1  | 13.9  | 7.8   | 2.1        | 0.2 | 0.5   | 0.6   | 0.6   | 25.6  | 14.4 | 8.4     | 2.8  | 5.4   | 0.6   | 10.0  | 20.4 | 2.2     | 59.4      | 25.4    | 34.1 | 4.7 | -     | 2.4 | 1.1   | 4.6   |       |
|      | 8歳  | 100.0       | 66.5  | 14.4  | 11.4  | 3.9        | 0.7 | 0.4   | 0.8   | 1.9   | 32.8  | 14.8 | 12.2    | 5.8  | 5.4   | 0.6   | 7.3   | 19.0 | 1.8     | 59.4      | 26.1    | 33.2 | 5.2 | 0.1   | 3.3 | 1.3   | 4.5   |       |
|      | 9歳  | 100.0       | 59.9  | 15.2  | 12.2  | 4.9        | 0.7 | 1.1   | 2.6   | 3.5   | 39.4  | 16.2 | 14.8    | 8.4  | 5.2   | …     | 5.7   | 20.9 | 1.5     | 59.4      | 29.2    | 30.2 | 5.4 | 0.1   | 3.5 | 1.8   | 6.0   |       |
|      | 10歳 | 100.0       | 58.6  | 10.7  | 12.0  | 6.4        | 0.4 | 1.2   | 3.1   | 7.5   | 40.9  | 11.8 | 15.2    | 13.9 | 3.9   | 0.5   | 5.9   | 18.9 | 1.2     | 55.2      | 26.4    | 28.8 | 5.8 | 0.1   | 4.6 | 2.6   | 7.6   |       |
| 中学校  | 計   | 100.0       | 47.5  | 9.4   | 15.1  | 9.5        | 0.3 | 1.1   | 3.1   | 14.0  | 52.1  | 10.4 | 18.2    | 23.5 | 5.7   | 0.3   | 5.7   | 16.6 | 0.5     | 41.7      | 19.7    | 22.1 | 6.0 | 0.7   | 6.1 | 4.9   | 4.3   |       |
|      | 12歳 | 100.0       | 49.7  | 10.7  | 13.6  | 8.2        | 0.7 | 1.3   | 3.5   | 12.3  | 49.6  | 12.0 | 17.1    | 20.5 | 6.6   | 0.3   | 6.1   | 20.1 | 0.7     | 39.7      | 18.6    | 21.1 | 6.8 | 0.7   | 5.4 | 4.0   | 6.0   |       |
|      | 13歳 | 100.0       | 48.6  | 9.1   | 15.4  | 9.9        | 0.2 | 0.9   | 4.2   | 11.8  | 51.2  | 10.0 | 19.6    | 21.7 | 5.1   | …     | 6.0   | 13.6 | 0.6     | 41.4      | 20.2    | 21.2 | 6.3 | 0.9   | 6.5 | 5.2   | 4.4   |       |
|      | 14歳 | 100.0       | 44.4  | X     | X     | X          | 0.2 | X     | X     | X     | 55.4  | X    | X       | X    | 5.2   | 0.3   | 5.0   | 16.2 | 0.2     | 44.1      | 20.2    | 23.9 | 4.9 | 0.5   | 6.5 | 5.3   | 2.6   |       |
| 高等学校 | 計   | 100.0       | 27.0  | X     | 11.2  | 6.2        | -   | X     | 5.1   | 42.4  | 73.0  | 8.1  | 16.2    | 48.6 | 4.8   | 0.5   | 1.9   | X    | 0.5     | 48.2      | 23.8    | 24.3 | 5.8 | 1.4   | 5.0 | 6.2   | 1.0   |       |
|      | 15歳 | 100.0       | 31.3  | 10.4  | 14.8  | 5.7        | -   | -     | 4.8   | 32.9  | 68.7  | 10.4 | 19.6    | 38.7 | 7.9   | 0.4   | 3.5   | 19.0 | 0.5     | 43.1      | 22.3    | 20.7 | 5.8 | 0.7   | 5.9 | 7.2   | 1.6   |       |
|      | 16歳 | 100.0       | 25.1  | X     | X     | X          | -   | X     | X     | X     | 74.9  | X    | X       | X    | 2.8   | …     | 1.2   | X    | 0.3     | 48.3      | 23.3    | 25.0 | 5.9 | 1.8   | 4.5 | 5.5   | 0.9   |       |
|      | 17歳 | 100.0       | 24.4  | 4.6   | 8.5   | 5.1        | -   | -     | 8.9   | 48.5  | 75.6  | 4.6  | 17.4    | 53.5 | 3.5   | 0.6   | 0.9   | X    | 0.8     | 53.5      | 26.0    | 27.5 | 5.7 | 1.7   | 4.6 | 5.9   | 0.6   |       |

| 区分   | 計   | 永久歯の1人当たり平均むし歯(う歯)等数 |         |      |       | 栄養状態 | せき肢柱の胸郭・態 | 皮膚疾患     |          | 結核検査の対象者 | 結核  | 心疾患 | 心電図異常 | 蛋白検査者 | 尿糖検査者 | その他の疾病・異常 |      |      |       |     |
|------|-----|----------------------|---------|------|-------|------|-----------|----------|----------|----------|-----|-----|-------|-------|-------|-----------|------|------|-------|-----|
|      |     | 計                    | むし歯(う歯) |      |       |      |           | アトピー性皮膚炎 | その他の皮膚疾患 |          |     |     |       |       |       | ぜん息       | 腎臓疾患 | 言語障害 | その他異常 |     |
|      |     |                      | 喪失歯数    | 処置歯数 | 未処置歯数 |      |           |          |          |          |     |     |       |       |       |           |      |      |       |     |
| 幼稚園  | 5歳  | …                    | …       | …    | …     | 0.0  | 0.1       | 3.2      | 0.8      | …        | …   | 0.1 | …     | 0.9   | …     | 4.5       | -    | 0.2  | 0.9   |     |
| 小学校  | 計   | …                    | …       | …    | …     | 1.4  | 2.6       | 2.4      | 0.7      | 0.1      | -   | 0.5 | 1.8   | 0.4   | 0.1   | 2.9       | 0.2  | 0.2  | 2.0   |     |
|      | 6歳  | …                    | …       | …    | …     | 0.7  | 2.2       | 1.7      | 0.8      | 0.1      | -   | 0.4 | 1.8   | 0.1   | 0.0   | 2.0       | 0.2  | 0.1  | 2.3   |     |
|      | 7歳  | …                    | …       | …    | …     | 1.0  | 1.5       | 2.2      | 0.7      | 0.1      | -   | 0.6 | …     | 0.5   | 0.1   | 3.6       | 0.2  | 0.2  | 1.8   |     |
|      | 8歳  | …                    | …       | …    | …     | 1.3  | 2.7       | 2.8      | 0.4      | 0.1      | -   | 0.3 | …     | 0.2   | 0.0   | 3.3       | 0.2  | 0.2  | 1.7   |     |
|      | 9歳  | …                    | …       | …    | …     | 1.9  | 2.6       | 2.3      | 0.3      | 0.2      | -   | 0.6 | …     | 0.2   | 0.1   | 2.4       | 0.1  | 0.4  | 1.4   |     |
|      | 10歳 | …                    | …       | …    | …     | 1.6  | 3.6       | 3.5      | 1.2      | 0.1      | -   | 0.4 | …     | 0.5   | 0.1   | 2.8       | 0.2  | 0.2  | 3.1   |     |
| 中学校  | 計   | 1.0                  | 0.0     | 1.0  | 0.5   | 0.5  | 0.7       | 3.2      | 1.5      | 0.1      | 0.2 | -   | 0.8   | 4.3   | 2.6   | 0.1       | 3.1  | 0.3  | 0.1   | 1.7 |
|      | 12歳 | 1.0                  | 0.0     | 1.0  | 0.5   | 0.5  | 0.8       | 2.7      | 2.1      | 0.1      | 0.1 | -   | 0.6   | 4.3   | 1.4   | 0.1       | 3.7  | 0.1  | 0.2   | 1.8 |
|      | 13歳 | …                    | …       | …    | …     | …    | 0.7       | 3.1      | 1.4      | 0.0      | 0.3 | -   | 0.9   | …     | 3.0   | 0.3       | 2.9  | 0.5  | 0.1   | 1.8 |
|      | 14歳 | …                    | …       | …    | …     | …    | 0.7       | 3.7      | 1.1      | 0.1      | 0.1 | -   | 1.0   | …     | 3.2   | 0.1       | 2.6  | 0.2  | -     | 1.6 |
| 高等学校 | 計   | …                    | …       | …    | …     | 0.8  | 3.8       | 1.9      | 0.2      | …        | 0.1 | 0.7 | 4.9   | 3.5   | 0.2   | 1.7       | 0.1  | 0.0  | 1.3   |     |
|      | 15歳 | …                    | …       | …    | …     | 0.8  | 3.0       | 2.2      | 0.2      | …        | 0.1 | 0.7 | 4.9   | 4.1   | 0.1   | 1.9       | 0.1  | 0.0  | 1.3   |     |
|      | 16歳 | …                    | …       | …    | …     | 0.6  | 3.7       | 1.8      | 0.1      | …        | …   | 0.6 | …     | 3.6   | 0.3   | 1.5       | 0.0  | 0.0  | 1.5   |     |
|      | 17歳 | …                    | …       | …    | …     | 1.1  | 4.7       | 1.8      | 0.2      | …        | …   | 0.8 | …     | 2.8   | 0.3   | 1.7       | 0.3  | 0.0  | 1.1   |     |

7 年齢別 疾病・異常被患率等 (福岡県：女子)

単位 (%)

| 区分   | 計     | 視力非矯正者の裸眼視力 |       |       |       | 視力矯正者の裸眼視力 |       |       |       | 裸眼視力  |       |       | 眼の疾病・異常 | 難聴   | 耳鼻咽喉頭 |         |           | 歯・口腔    |       |      |       |      |       |       |          |     |     |
|------|-------|-------------|-------|-------|-------|------------|-------|-------|-------|-------|-------|-------|---------|------|-------|---------|-----------|---------|-------|------|-------|------|-------|-------|----------|-----|-----|
|      |       | 1.0以上       | 1.0未満 |       | 0.3未満 | 1.0以上      | 1.0未満 |       | 0.3未満 | 1.0未満 | 0.7未満 | 0.3未満 |         |      | 耳疾患   | 鼻疾・副鼻腔患 | 口腔疾患・喉頭異常 | むし歯(う歯) |       |      | 歯列・咬合 | 顎関節  | 歯垢の状態 | 歯肉の状態 | 疾病・異常その他 |     |     |
|      |       |             | 0.7以上 | 0.3以上 |       |            | 0.7以上 | 0.3以上 |       |       |       |       |         |      |       |         |           | 計       | 処完了置者 | 未処置者 |       |      |       |       |          |     |     |
| 幼稚園  | 5歳    | 100.0       | X     | X     | X     | X          | X     | X     | X     | X     | X     | X     | X       | 1.0  | ...   | 3.2     | 2.7       | 1.2     | 26.2  | 12.1 | 14.1  | 8.1  | 0.4   | 0.6   | 0.4      | 1.3 |     |
| 小学校  | 計     | 100.0       | 58.5  | 15.9  | 12.0  | 4.4        | 0.6   | 1.0   | 2.3   | 5.3   | 40.9  | 16.9  | 14.2    | 9.7  | 4.1   | 0.5     | 6.8       | 11.6    | 1.5   | 51.0 | 24.7  | 26.3 | 6.9   | 0.1   | 2.6      | 1.6 | 6.0 |
|      | 6歳    | 100.0       | 72.3  | 18.7  | 6.5   | 0.8        | 0.2   | 0.6   | 0.7   | 0.2   | 27.5  | 19.3  | 7.1     | 1.0  | 4.8   | 0.3     | 10.0      | 12.2    | 1.9   | 43.7 | 20.0  | 23.8 | 4.1   | 0.0   | 1.1      | 0.6 | 5.4 |
|      | 7歳    | 100.0       | 68.3  | 17.5  | 10.0  | 1.9        | 0.4   | 0.4   | 0.9   | 0.6   | 31.2  | 17.9  | 10.8    | 2.5  | 3.5   | 0.5     | 8.8       | 11.0    | 1.5   | 54.2 | 22.6  | 31.6 | 6.6   | 0.1   | 2.2      | 1.1 | 5.7 |
|      | 8歳    | 100.0       | 64.7  | 15.6  | 10.8  | 4.0        | 0.5   | 1.1   | 1.4   | 2.0   | 34.8  | 16.7  | 12.2    | 6.0  | 4.4   | 0.7     | 6.2       | 10.9    | 1.8   | 57.1 | 27.5  | 29.6 | 6.4   | 0.1   | 2.7      | 1.8 | 5.0 |
|      | 9歳    | 100.0       | 53.2  | 14.1  | 15.4  | 6.4        | 0.9   | 1.1   | 2.3   | 6.6   | 45.9  | 15.2  | 17.7    | 13.0 | 4.5   | ...     | 6.3       | 14.8    | 2.2   | 55.4 | 27.1  | 28.3 | 7.6   | 0.3   | 2.9      | 1.9 | 7.0 |
|      | 10歳   | 100.0       | 47.8  | 18.0  | 13.5  | 6.3        | 1.0   | 1.2   | 3.4   | 8.8   | 51.2  | 19.1  | 16.9    | 15.1 | 3.5   | 0.4     | 3.9       | 10.3    | 1.0   | 50.5 | 27.8  | 22.7 | 7.3   | 0.1   | 3.7      | 2.3 | 7.4 |
| 中学校  | 11歳   | 100.0       | 43.2  | 11.6  | 16.0  | 7.4        | 0.8   | 1.9   | 5.2   | 14.0  | 56.0  | 13.5  | 21.2    | 21.3 | 4.1   | ...     | 5.6       | 10.3    | 0.5   | 45.2 | 23.4  | 21.7 | 9.4   | 0.2   | 3.2      | 1.9 | 5.4 |
|      | 計     | 100.0       | 35.9  | 10.3  | 14.9  | 9.9        | 1.5   | 1.1   | 5.2   | 21.1  | 62.6  | 11.5  | 20.1    | 31.0 | 4.9   | 0.4     | 3.8       | 11.6    | 0.2   | 44.5 | 21.9  | 22.6 | 6.6   | 1.0   | 3.4      | 2.9 | 3.0 |
|      | 12歳   | 100.0       | 39.6  | 12.4  | 14.2  | 8.6        | 2.0   | 1.4   | 4.5   | 17.4  | 58.4  | 13.8  | 18.6    | 25.9 | 5.8   | 0.3     | 5.0       | 15.1    | 0.2   | 40.6 | 19.6  | 21.0 | 6.5   | 0.5   | 3.2      | 2.2 | 4.6 |
|      | 13歳   | 100.0       | 33.9  | 7.6   | 17.8  | 10.0       | 2.2   | 1.5   | 8.0   | 19.0  | 63.9  | 9.1   | 25.8    | 29.0 | 4.7   | ...     | 3.3       | 9.0     | 0.1   | 44.1 | 22.8  | 21.3 | 6.5   | 1.5   | 3.6      | 3.4 | 2.6 |
| 高等学校 | 14歳   | 100.0       | 34.3  | 11.0  | 12.8  | X          | 0.3   | 0.6   | 3.2   | X     | 65.4  | 11.6  | 16.0    | 37.8 | 4.1   | 0.4     | 3.4       | 10.9    | 0.2   | 48.6 | 23.2  | 25.4 | 6.7   | 0.9   | 3.5      | 3.2 | 1.9 |
|      | 計     | 100.0       | X     | 7.1   | 9.0   | 3.8        | X     | 1.3   | 3.6   | 51.1  | 75.9  | 8.3   | 12.7    | 54.9 | 2.5   | 0.3     | 1.0       | 6.9     | 0.6   | 53.9 | 28.6  | 25.3 | 7.5   | 1.7   | 3.7      | 4.8 | 1.5 |
|      | 15歳   | 100.0       | 26.5  | 8.4   | 11.6  | 3.8        | -     | 0.8   | 3.1   | 45.9  | 73.5  | 9.1   | 14.7    | 49.7 | 4.4   | 0.3     | 1.9       | 11.0    | 1.0   | 49.2 | 26.9  | 22.4 | 7.4   | 1.1   | 4.6      | 5.3 | 1.9 |
|      | 16歳   | 100.0       | 19.8  | 7.4   | 6.8   | X          | -     | 1.0   | 3.1   | X     | 80.2  | 8.4   | 10.0    | 61.9 | 1.8   | ...     | 0.3       | 5.0     | 0.3   | 53.8 | 28.1  | 25.7 | 7.6   | 2.0   | 3.5      | 4.7 | 1.4 |
| 17歳  | 100.0 | X           | X     | X     | X     | X          | X     | X     | X     | X     | X     | X     | X       | 1.3  | 0.3   | 0.9     | 4.7       | 0.4     | 58.8  | 30.9 | 28.0  | 7.6  | 2.2   | 3.1   | 4.3      | 1.3 |     |

| 区分   | 計   | 永久歯の1人当たり平均むし歯(う歯)等数 |         |      |       | 栄養状態 | せき肢柱の胸郭・態 | 皮膚疾患     |          | 結核検査の精密者 | 結核  | 心疾患・異常 | 心電図異常 | 蛋白検査者 | 尿糖検査者 | その他の疾病・異常 |      |      |       |     |
|------|-----|----------------------|---------|------|-------|------|-----------|----------|----------|----------|-----|--------|-------|-------|-------|-----------|------|------|-------|-----|
|      |     | 計                    | むし歯(う歯) |      |       |      |           | アトピー性皮膚炎 | その他の皮膚疾患 |          |     |        |       |       |       | ぜん息       | 腎臓疾患 | 言語障害 | その他異常 |     |
|      |     |                      | 喪失歯数    | 処置歯数 | 未処置歯数 |      |           |          |          |          |     |        |       |       |       |           |      |      |       |     |
| 幼稚園  | 5歳  | ...                  | ...     | ...  | ...   | 0.2  | 0.1       | 2.3      | 0.5      | ...      | ... | 1.0    | ...   | 0.2   | ...   | 2.1       | -    | 0.2  | 0.9   |     |
| 小学校  | 計   | ...                  | ...     | ...  | ...   | 0.9  | 2.6       | 1.6      | 0.8      | 0.1      | -   | 0.5    | 1.9   | 1.0   | 0.2   | 1.9       | 0.3  | 0.1  | 1.3   |     |
|      | 6歳  | ...                  | ...     | ...  | ...   | 0.2  | 2.6       | 1.4      | 1.1      | 0.1      | -   | 0.7    | 1.9   | 1.6   | 0.1   | 1.9       | 0.1  | -    | 1.1   |     |
|      | 7歳  | ...                  | ...     | ...  | ...   | 0.6  | 1.5       | 2.1      | 0.6      | 0.1      | -   | 0.8    | ...   | 0.6   | 0.2   | 2.2       | 0.1  | 0.1  | 1.0   |     |
|      | 8歳  | ...                  | ...     | ...  | ...   | 0.8  | 2.9       | 2.1      | 0.9      | 0.1      | -   | 0.3    | ...   | 0.8   | 0.1   | 1.8       | 0.3  | 0.0  | 1.1   |     |
|      | 9歳  | ...                  | ...     | ...  | ...   | 1.0  | 2.6       | 1.4      | 0.7      | 0.0      | -   | 0.6    | ...   | 0.6   | 0.2   | 1.9       | 0.5  | 0.1  | 1.8   |     |
|      | 10歳 | ...                  | ...     | ...  | ...   | 1.1  | 3.4       | 1.6      | 0.8      | -        | -   | 0.2    | ...   | 0.9   | 0.3   | 1.4       | 0.5  | 0.2  | 1.5   |     |
| 中学校  | 11歳 | ...                  | ...     | ...  | ...   | 1.6  | 3.0       | 1.2      | 0.5      | 0.1      | -   | 0.3    | ...   | 1.3   | 0.3   | 2.0       | 0.2  | 0.2  | 1.3   |     |
|      | 計   | 1.1                  | 0.0     | 1.1  | 0.6   | 0.5  | 0.6       | 3.9      | 1.2      | 0.1      | 0.0 | -      | 0.9   | 3.6   | 1.7   | 0.2       | 1.8  | 0.4  | 0.0   | 1.4 |
|      | 12歳 | 1.1                  | 0.0     | 1.1  | 0.6   | 0.5  | 0.6       | 3.2      | 1.6      | 0.2      | 0.0 | -      | 0.8   | 3.6   | 1.6   | 0.1       | 2.2  | 0.5  | 0.0   | 1.3 |
|      | 13歳 | ...                  | ...     | ...  | ...   | 0.7  | 4.0       | 1.6      | 0.1      | 0.1      | -   | 1.1    | ...   | 2.0   | 0.2   | 1.9       | 0.3  | -    | 1.4   |     |
| 高等学校 | 14歳 | ...                  | ...     | ...  | ...   | 0.4  | 4.4       | 0.6      | 0.0      | 0.1      | -   | 0.8    | ...   | 1.6   | 0.3   | 1.3       | 0.4  | -    | 1.6   |     |
|      | 計   | ...                  | ...     | ...  | ...   | 0.5  | 5.1       | 1.9      | 0.1      | ...      | 0.1 | 0.6    | 2.2   | 2.4   | 0.1   | 1.7       | 0.2  | -    | 1.5   |     |
|      | 15歳 | ...                  | ...     | ...  | ...   | 0.4  | 5.0       | 1.7      | 0.1      | ...      | 0.1 | 0.4    | 2.2   | 2.9   | 0.1   | 1.8       | 0.2  | -    | 1.3   |     |
|      | 16歳 | ...                  | ...     | ...  | ...   | 0.6  | 5.2       | 2.2      | 0.0      | ...      | ... | 0.8    | ...   | 2.3   | 0.1   | 2.1       | 0.2  | -    | 1.7   |     |
| 17歳  | ... | ...                  | ...     | ...  | 0.5   | 5.0  | 1.7       | 0.1      | ...      | ...      | 0.5 | ...    | 1.9   | 0.2   | 1.4   | 0.3       | -    | 1.5  |       |     |

8 年齢別 疾病・異常被患率等（全国：計）

単位（％）

| 区分   | 計      | 裸眼視力        |       |       |       |            |       |       |       | 計     | 裸眼視力  |       |       | 眼の疾病・異常 | 難聴   | 耳鼻咽喉頭 |          |           | 歯・口腔    |       |       |       |      | 疾病・異常<br>その他の |       |       |      |
|------|--------|-------------|-------|-------|-------|------------|-------|-------|-------|-------|-------|-------|-------|---------|------|-------|----------|-----------|---------|-------|-------|-------|------|---------------|-------|-------|------|
|      |        | 視力非矯正者の裸眼視力 |       |       |       | 視力矯正者の裸眼視力 |       |       |       |       | 1.0未満 | 0.7未満 | 0.3未満 |         |      | 耳疾患   | 鼻疾・副鼻腔疾患 | 口腔疾患・咽頭異常 | むし歯（う歯） |       |       | 歯列・咬合 | 顎関節  |               | 歯垢の状態 | 歯肉の状態 |      |
|      |        | 1.0以上       | 1.0未満 | 0.7以上 | 0.3未満 | 1.0以上      | 1.0未満 | 0.7以上 | 0.3未満 |       |       |       |       |         |      |       |          |           | 計       | 処完了者  | 未処置者  |       |      |               |       |       |      |
| 幼稚園  | 5歳     | 100.00      | 71.80 | 19.74 | 6.68  | 0.59       | 0.26  | 0.28  | 0.40  | 0.25  | 27.94 | 20.01 | 7.08  | 0.85    | 1.87 | ...   | 2.83     | 3.58      | 1.14    | 35.64 | 14.53 | 21.11 | 3.64 | 0.06          | 0.60  | 0.21  | 1.78 |
| 小学校  | 計      | 100.00      | 67.88 | 10.29 | 9.33  | 3.65       | 0.66  | 0.87  | 2.35  | 4.97  | 31.46 | 11.16 | 11.68 | 8.62    | 5.38 | 0.57  | 6.09     | 12.91     | 1.38    | 48.89 | 24.73 | 24.16 | 4.76 | 0.13          | 3.15  | 1.99  | 6.78 |
|      | 6歳     | 100.00      | 80.16 | 12.48 | 4.97  | 0.70       | 0.34  | 0.41  | 0.59  | 0.36  | 19.51 | 12.89 | 5.56  | 1.06    | 5.30 | 0.67  | 9.68     | 14.21     | 2.16    | 42.83 | 17.75 | 25.08 | 2.99 | 0.08          | 1.26  | 0.64  | 5.54 |
|      | 7      | 100.00      | 77.17 | 10.93 | 7.12  | 2.20       | 0.45  | 0.54  | 0.89  | 0.71  | 22.38 | 11.47 | 8.00  | 2.91    | 5.05 | 0.59  | 6.57     | 12.56     | 1.54    | 50.45 | 23.57 | 26.88 | 4.54 | 0.10          | 2.42  | 1.31  | 5.48 |
|      | 8      | 100.00      | 71.20 | 10.67 | 9.47  | 3.60       | 0.59  | 0.76  | 1.57  | 2.14  | 28.21 | 11.43 | 11.05 | 5.73    | 5.38 | 0.55  | 5.96     | 12.65     | 1.35    | 55.54 | 28.11 | 27.43 | 5.02 | 0.09          | 3.31  | 1.87  | 5.53 |
|      | 9      | 100.00      | 64.70 | 10.00 | 11.31 | 4.71       | 0.76  | 0.91  | 2.55  | 5.06  | 34.54 | 10.91 | 13.86 | 9.77    | 5.78 | ...   | 5.41     | 13.35     | 1.27    | 55.54 | 29.66 | 25.89 | 5.18 | 0.15          | 3.56  | 2.28  | 7.33 |
|      | 10     | 100.00      | 59.41 | 9.29  | 11.51 | 5.35       | 0.86  | 1.19  | 3.64  | 8.76  | 39.73 | 10.48 | 15.15 | 14.11   | 5.41 | 0.45  | 5.18     | 12.51     | 1.12    | 48.91 | 26.95 | 21.96 | 5.18 | 0.16          | 4.08  | 2.76  | 8.90 |
| 中学校  | 計      | 100.00      | 54.83 | 8.39  | 11.52 | 5.28       | 0.97  | 1.42  | 4.85  | 12.74 | 44.19 | 9.81  | 16.36 | 18.02   | 5.36 | ...   | 3.81     | 12.19     | 0.87    | 40.00 | 22.28 | 17.73 | 5.60 | 0.22          | 4.23  | 3.06  | 7.90 |
|      | 12歳    | 100.00      | 44.82 | 10.49 | 11.46 | 7.40       | 0.55  | 1.04  | 4.96  | 19.28 | 54.63 | 11.53 | 16.42 | 26.68   | 5.12 | 0.31  | 4.47     | 11.52     | 0.69    | 37.49 | 20.98 | 16.51 | 5.37 | 0.44          | 5.41  | 4.57  | 4.13 |
|      | 13     | 100.00      | 50.65 | 9.26  | 11.23 | 7.17       | 0.66  | 1.10  | 4.51  | 15.42 | 48.69 | 10.36 | 15.74 | 22.59   | 5.67 | 0.32  | 5.53     | 13.01     | 0.87    | 35.52 | 20.02 | 15.50 | 5.41 | 0.37          | 5.15  | 4.05  | 6.07 |
|      | 14     | 100.00      | 43.65 | 9.85  | 11.80 | 8.43       | 0.52  | 1.10  | 4.87  | 19.77 | 55.83 | 10.96 | 16.67 | 28.20   | 4.83 | ...   | 4.45     | 10.68     | 0.67    | 36.47 | 20.51 | 15.96 | 5.40 | 0.47          | 5.52  | 4.57  | 3.71 |
| 高等学校 | 計      | 100.00      | 40.17 | 12.32 | 11.35 | 6.62       | 0.47  | 0.92  | 5.51  | 22.65 | 59.36 | 13.24 | 16.86 | 29.26   | 4.86 | 0.30  | 3.48     | 10.90     | 0.55    | 40.37 | 22.37 | 18.00 | 5.30 | 0.47          | 5.55  | 5.06  | 2.67 |
|      | 15歳    | 100.00      | 33.43 | 11.06 | 12.03 | 7.77       | 0.57  | 0.77  | 4.56  | 29.81 | 65.99 | 11.83 | 16.59 | 37.58   | 3.43 | 0.26  | 2.30     | 9.41      | 0.42    | 49.18 | 28.35 | 20.84 | 4.39 | 0.67          | 5.14  | 4.69  | 1.00 |
|      | 16     | 100.00      | 33.45 | 12.08 | 13.71 | 8.82       | 0.77  | 0.62  | 4.22  | 26.34 | 65.79 | 12.71 | 17.93 | 35.15   | 3.84 | 0.26  | 2.89     | 10.81     | 0.43    | 44.05 | 25.70 | 18.35 | 4.41 | 0.62          | 5.01  | 4.54  | 1.18 |
|      | 17     | 100.00      | 33.62 | 10.28 | 11.79 | 8.38       | 0.48  | 0.76  | 4.66  | 30.03 | 65.90 | 11.04 | 16.46 | 38.41   | 3.24 | ...   | 2.14     | 8.84      | 0.43    | 49.40 | 28.49 | 20.92 | 4.42 | 0.66          | 5.17  | 4.75  | 0.96 |
| 17   | 100.00 | 33.22       | 10.78 | 10.41 | 5.94  | 0.46       | 0.93  | 4.83  | 33.43 | 66.32 | 11.72 | 15.24 | 39.37 | 3.18    | 0.27 | 1.85  | 8.56     | 0.40      | 54.26   | 30.93 | 23.33 | 4.33  | 0.72 | 5.23          | 4.79  | 0.87  |      |

| 区分   | 計   | 永久歯の1人当たり平均むし歯（う歯）等数 |         |      |      |          | 栄<br>養<br>状<br>態 | せ<br>せ<br>き<br>の<br>胸<br>郭<br>・<br>態 | 皮膚疾患     |             | 結<br>核<br>査<br>査<br>の<br>対<br>象<br>者 | 結<br>核 | 心<br>疾<br>病<br>・<br>異<br>常 | 心<br>電<br>図<br>異<br>常 | 蛋<br>白<br>検<br>出<br>者 | 尿<br>糖<br>検<br>出<br>者 | その他の疾病・異常        |                  |   |       |
|------|-----|----------------------|---------|------|------|----------|------------------|--------------------------------------|----------|-------------|--------------------------------------|--------|----------------------------|-----------------------|-----------------------|-----------------------|------------------|------------------|---|-------|
|      |     | 計                    | むし歯（う歯） |      |      | アトピー性皮膚炎 |                  |                                      | その他の皮膚疾患 | ぜ<br>ん<br>息 |                                      |        |                            |                       |                       |                       | 腎<br>臓<br>疾<br>害 | 言<br>語<br>障<br>害 | そ<br>の<br>他<br>の<br>疾<br>病<br>・<br>異<br>常 |       |
|      |     |                      | 喪失歯数    | 計    | 処置歯数 |          |                  |                                      |          |             |                                      |        |                            |                       |                       |                       |                  |                  |   | 未処置歯数 |
| 幼稚園  | 5歳  | ...                  | ...     | ...  | ...  | 0.20     | 0.28             | 2.39                                 | 1.25     | ...         | ...                                  | 0.40   | ...                        | 0.65                  | ...                   | 2.30                  | 0.05             | 0.52             | 1.37                                      |       |
| 小学校  | 計   | ...                  | ...     | ...  | ...  | 1.53     | 1.83             | 3.18                                 | 0.52     | 0.13        | 0.00                                 | 0.71   | 2.44                       | 0.76                  | 0.07                  | 3.69                  | 0.17             | 0.43             | 2.95                                      |       |
|      | 6歳  | ...                  | ...     | ...  | ...  | 0.81     | 1.27             | 3.30                                 | 0.75     | 0.31        | 0.00                                 | 0.77   | 2.44                       | 0.48                  | 0.06                  | 3.88                  | 0.15             | 0.68             | 2.83                                      |       |
|      | 7   | ...                  | ...     | ...  | ...  | 1.08     | 1.41             | 3.16                                 | 0.62     | 0.10        | 0.00                                 | 0.77   | ...                        | 0.47                  | 0.06                  | 3.72                  | 0.14             | 0.63             | 2.88                                      |       |
|      | 8   | ...                  | ...     | ...  | ...  | 1.44     | 1.59             | 3.28                                 | 0.51     | 0.08        | 0.00                                 | 0.68   | ...                        | 0.50                  | 0.06                  | 3.70                  | 0.20             | 0.49             | 2.85                                      |       |
|      | 9   | ...                  | ...     | ...  | ...  | 1.79     | 1.76             | 3.12                                 | 0.44     | 0.10        | 0.00                                 | 0.71   | ...                        | 0.68                  | 0.06                  | 3.77                  | 0.18             | 0.34             | 3.04                                      |       |
|      | 10  | ...                  | ...     | ...  | ...  | 1.97     | 2.31             | 3.14                                 | 0.40     | 0.08        | 0.00                                 | 0.65   | ...                        | 0.92                  | 0.07                  | 3.51                  | 0.18             | 0.25             | 3.05                                      |       |
| 中学校  | 計   | ...                  | ...     | ...  | ...  | 2.08     | 2.64             | 3.08                                 | 0.43     | 0.09        | -                                    | 0.67   | ...                        | 1.46                  | 0.09                  | 3.57                  | 0.20             | 0.22             | 3.02                                      |       |
|      | 12歳 | 0.84                 | 0.01    | 0.83 | 0.51 | 0.31     | 0.96             | 3.43                                 | 2.65     | 0.22        | 0.08                                 | 0.00   | 0.84                       | 3.30                  | 2.57                  | 0.12                  | 2.90             | 0.22             | 0.08                                      | 2.87  |
|      | 13  | 0.84                 | 0.01    | 0.83 | 0.51 | 0.31     | 1.08             | 2.86                                 | 2.68     | 0.23        | 0.09                                 | -      | 0.79                       | 3.30                  | 2.33                  | 0.12                  | 3.02             | 0.21             | 0.09                                      | 2.79  |
|      | 14  | ...                  | ...     | ...  | ...  | ...      | 0.92             | 3.66                                 | 2.74     | 0.20        | 0.08                                 | 0.00   | 0.92                       | ...                   | 2.67                  | 0.11                  | 2.90             | 0.21             | 0.08                                      | 2.91  |
| 高等学校 | 計   | ...                  | ...     | ...  | ...  | ...      | 0.88             | 3.74                                 | 2.54     | 0.22        | 0.06                                 | 0.00   | 0.81                       | ...                   | 2.72                  | 0.14                  | 2.78             | 0.23             | 0.08                                      | 2.89  |
|      | 15歳 | ...                  | ...     | ...  | ...  | ...      | 0.70             | 2.46                                 | 2.32     | 0.24        | ...                                  | 0.03   | 0.68                       | 3.39                  | 3.29                  | 0.19                  | 1.91             | 0.22             | 0.02                                      | 2.50  |
|      | 16  | ...                  | ...     | ...  | ...  | ...      | 0.72             | 2.46                                 | 2.42     | 0.30        | ...                                  | 0.03   | 0.73                       | 3.39                  | 4.03                  | 0.19                  | 1.96             | 0.19             | 0.03                                      | 2.69  |
|      | 17  | ...                  | ...     | ...  | ...  | ...      | 0.66             | 2.49                                 | 2.32     | 0.20        | ...                                  | ...    | 0.70                       | ...                   | 3.10                  | 0.18                  | 1.89             | 0.22             | 0.03                                      | 2.50  |
| 17   | ... | ...                  | ...     | ...  | ...  | 0.71     | 2.42             | 2.23                                 | 0.22     | ...         | ...                                  | 0.62   | ...                        | 2.72                  | 0.21                  | 1.88                  | 0.24             | 0.02             | 2.32                                      |       |

(注) 1. この表は、疾病・異常該当者（疾病・異常に該当する旨健康診断票に記載のあった者）の割合の推定値（小数第3位を四捨五入）を示したものである。以下の各表において同じ。  
 2. 被患率等の標準誤差は、受検者数と得られた被患率等により異なるが、むし歯（計）の被患率の標準誤差は幼稚園で0.53、小学校で0.31、中学校で0.36、高等学校で0.43、裸眼視力では幼稚園で1.99、小学校で0.26、中学校で0.56、高等学校で0.77、ぜん息では幼稚園で0.15、小学校で0.08、中学校で0.08、高等学校で0.07、心臓の疾病・異常では幼稚園で0.05、小学校で0.02、中学校で0.02、高等学校で0.03である。  
 3. 「X」は疾病・異常被患率等の標準誤差が5以上、受検者が100人（5歳は50人）未満、回答校が1校以下又は疾病・異常被患率が100.00％のため統計数値を公表しない。以下の各表において同じ。  
 4. 結核に関する検診の取扱いについては、「学校保健安全法施行規則」の一部改正に伴い、平成24年4月から教育委員会に設置された結核対策委員会からの意見を聞かずに精密検査を行うことができるようになったため、「結核の精密検査の対象者」には、学校医の診察の結果、精密検査が必要と認められたものも含まれる。以下の各表において同じ。

| 区   | 分   | 計      | 視力                   |       |       |       |       |       |       |       | 裸眼視力  | 難聴    | 耳疾患   | 鼻疾・副鼻腔患 | 咽頭   | 頭    | ・計   | そ     | 顎関節  | 単位 (%)    |       |       |       |       |          |      |      |
|-----|-----|--------|----------------------|-------|-------|-------|-------|-------|-------|-------|-------|-------|-------|---------|------|------|------|-------|------|-----------|-------|-------|-------|-------|----------|------|------|
|     |     |        | 1.0以上                | 1.0未満 | 0.7未満 | 0.3未満 | 1.0以上 | 1.0未満 | 0.7未満 | 0.3未満 |       |       |       |         |      |      |      |       |      | 計         | そ     | 顎関節   | 歯垢の状態 | 歯肉の状態 | 疾病・異常その他 |      |      |
| 幼稚園 | 5歳  | 100.00 | 72.44                | 19.45 | 6.47  | 0.60  | 0.22  | 0.19  | 0.38  | 0.25  | 27.34 | 19.64 | 6.85  | 0.85    | 2.06 | …    | 2.91 | 4.22  | 1.19 | 36.89     | 15.16 | 21.73 | 3.28  | 0.05  | 0.65     | 0.20 | 1.69 |
|     | 計   | 100.00 | 71.12                | 9.43  | 8.49  | 3.33  | 0.60  | 0.79  | 2.03  | 4.21  | 28.28 | 10.22 | 10.53 | 7.53    | 5.75 | 0.50 | 6.25 | 15.79 | 1.49 | 50.55     | 25.32 | 25.23 | 4.53  | 0.13  | 3.63     | 2.25 | 6.77 |
| 小   | 6歳  | 100.00 | 80.88                | 11.98 | 4.83  | 0.70  | 0.29  | 0.40  | 0.54  | 0.38  | 18.83 | 12.39 | 5.37  | 1.08    | 5.71 | 0.67 | 9.69 | 17.21 | 2.32 | 44.07     | 18.03 | 26.04 | 2.64  | 0.08  | 1.29     | 0.62 | 5.27 |
|     | 7   | 100.00 | 79.26                | 9.79  | 6.55  | 2.11  | 0.38  | 0.45  | 0.80  | 0.66  | 20.36 | 10.24 | 7.35  | 2.77    | 5.28 | 0.51 | 6.79 | 15.24 | 1.65 | 51.78     | 24.00 | 27.78 | 4.28  | 0.10  | 2.53     | 1.35 | 5.36 |
| 学   | 8   | 100.00 | 74.24                | 9.52  | 8.55  | 3.22  | 0.51  | 0.70  | 1.35  | 1.91  | 25.25 | 10.22 | 9.90  | 5.13    | 5.77 | 0.43 | 5.94 | 15.53 | 1.45 | 56.94     | 28.71 | 28.24 | 4.72  | 0.08  | 3.80     | 2.12 | 5.43 |
|     | 9   | 100.00 | 68.11                | 9.03  | 10.21 | 4.34  | 0.77  | 0.84  | 2.28  | 4.43  | 31.13 | 9.87  | 12.49 | 8.77    | 6.16 | …    | 5.50 | 16.37 | 1.42 | 57.34     | 30.40 | 26.95 | 5.01  | 0.14  | 4.11     | 2.50 | 6.97 |
| 校   | 10  | 100.00 | 64.07                | 8.41  | 10.44 | 4.83  | 0.68  | 1.15  | 3.07  | 7.35  | 35.24 | 9.56  | 13.51 | 12.18   | 5.76 | 0.39 | 5.47 | 15.49 | 1.16 | 51.50     | 27.92 | 23.57 | 4.94  | 0.16  | 4.83     | 3.20 | 9.03 |
|     | 11  | 100.00 | 60.32                | 7.89  | 10.32 | 4.74  | 0.94  | 1.22  | 4.14  | 10.44 | 38.75 | 9.10  | 14.46 | 15.18   | 5.82 | …    | 4.19 | 14.90 | 0.97 | 41.60     | 22.76 | 18.84 | 5.54  | 0.22  | 5.21     | 3.69 | 8.60 |
|     | 計   | 100.00 | 50.09                | 9.43  | 11.38 | 7.44  | 0.46  | 0.92  | 4.29  | 15.99 | 49.45 | 10.35 | 15.67 | 23.42   | 5.67 | 0.30 | 5.27 | 13.27 | 0.77 | 36.28     | 19.86 | 16.42 | 5.15  | 0.37  | 6.72     | 5.66 | 4.52 |
|     | 12歳 | 100.00 | 56.77                | 9.02  | 11.06 | 5.18  | 0.61  | 1.16  | 3.96  | 12.24 | 42.63 | 10.18 | 15.02 | 17.42   | 6.24 | 0.30 | 6.32 | 15.66 | 1.03 | 34.76     | 19.32 | 15.44 | 5.26  | 0.35  | 6.41     | 4.99 | 6.70 |
|     | 13  | 100.00 | 49.34                | 9.06  | 10.85 | 9.91  | 0.38  | 0.89  | 4.00  | 15.57 | 50.29 | 9.95  | 14.85 | 25.49   | 5.35 | …    | 5.30 | 12.26 | 0.73 | 35.42     | 19.40 | 16.02 | 5.23  | 0.40  | 6.85     | 5.67 | 4.14 |
|     | 14  | 100.00 | 44.01                | 10.23 | 12.27 | 7.16  | 0.40  | 0.71  | 4.93  | 20.28 | 55.58 | 10.94 | 17.21 | 27.44   | 5.44 | 0.30 | 4.24 | 11.97 | 0.56 | 38.57     | 20.83 | 17.74 | 4.96  | 0.37  | 6.90     | 6.27 | 2.80 |
| 高等  | 計   | 100.00 | 37.50                | 10.81 | 12.09 | 8.45  | 0.51  | 0.68  | 4.29  | 25.67 | 61.99 | 11.49 | 16.38 | 34.12   | 3.84 | 0.24 | 2.77 | 10.55 | 0.48 | 47.28     | 25.87 | 21.42 | 4.13  | 0.50  | 6.15     | 5.70 | 0.99 |
| 学   | 15歳 | 100.00 | 36.93                | 11.69 | 14.12 | 10.15 | 0.64  | 0.68  | 3.62  | 22.17 | 62.42 | 12.37 | 17.73 | 32.32   | 4.30 | 0.23 | 3.53 | 12.17 | 0.46 | 42.29     | 23.67 | 18.62 | 4.22  | 0.45  | 6.03     | 5.48 | 1.19 |
|     | 16  | 100.00 | 38.09                | 10.85 | 11.33 | 8.06  | 0.42  | 0.50  | 4.56  | 26.19 | 61.49 | 11.34 | 15.89 | 34.25   | 3.67 | …    | 2.55 | 9.90  | 0.49 | 47.35     | 25.87 | 21.48 | 4.12  | 0.49  | 6.12     | 5.73 | 0.94 |
| 校   | 17  | 100.00 | 37.48                | 9.78  | 10.65 | 6.96  | 0.47  | 0.88  | 4.76  | 29.02 | 62.05 | 10.66 | 15.41 | 35.99   | 3.54 | 0.25 | 2.21 | 9.52  | 0.50 | 52.41     | 28.15 | 24.26 | 4.05  | 0.56  | 6.29     | 5.89 | 0.85 |
|     |     |        | 永久歯の1人当り平均牙1.歯(う歯)塗粉 |       |       |       |       |       |       |       | 栄     | せ四    | 皮膚疾患  | 結核      | 結    | 心疾   | 心    | 蛋     | 尿    | その他の疾病・異常 |       |       |       |       |          |      |      |

8 年齢別 疾病・異常被患率等（全国：女子）

単位 (%)

| 区分   | 計      | 裸眼視力        |                |                |       |            |                |                |       | 計     | 1.0未満<br>0.7以上 | 0.7未満<br>0.3以上 | 0.3未満 | 眼の疾病・異常 | 難聴   | 耳鼻咽喉疾患 | 頭部疾患<br>鼻疾・副鼻腔患<br>口腔疾患・喉頭異常 | 歯・口腔    |            |       |       |       |       |       |               |      |      |
|------|--------|-------------|----------------|----------------|-------|------------|----------------|----------------|-------|-------|----------------|----------------|-------|---------|------|--------|------------------------------|---------|------------|-------|-------|-------|-------|-------|---------------|------|------|
|      |        | 視力非矯正者の裸眼視力 |                |                |       | 視力矯正者の裸眼視力 |                |                |       |       |                |                |       |         |      |        |                              | むし歯（う歯） |            |       | 歯列・咬合 | 顎関節   | 歯垢の状態 | 歯肉の状態 | 疾病・異常<br>その他の |      |      |
|      |        | 1.0以上       | 1.0未満<br>0.7以上 | 0.7未満<br>0.3以上 | 0.3未満 | 1.0以上      | 1.0未満<br>0.7以上 | 0.7未満<br>0.3以上 | 0.3未満 |       |                |                |       |         |      |        |                              | 計       | 処完了者<br>置者 | 未処置者  |       |       |       |       |               |      |      |
| 幼稚園  | 5歳     | 100.00      | 71.14          | 20.03          | 6.89  | 0.58       | 0.29           | 0.37           | 0.43  | 0.25  | 28.56          | 20.40          | 7.32  | 0.84    | 1.68 | …      | 2.74                         | 2.93    | 1.09       | 34.35 | 13.88 | 20.47 | 4.00  | 0.07  | 0.55          | 0.22 | 1.86 |
| 小学校  | 計      | 100.00      | 64.48          | 11.18          | 10.20 | 3.98       | 0.73           | 0.96           | 2.69  | 5.78  | 34.78          | 12.14          | 12.89 | 9.76    | 4.99 | 0.64   | 5.92                         | 9.89    | 1.27       | 47.15 | 24.12 | 23.03 | 5.00  | 0.14  | 2.64          | 1.72 | 6.78 |
|      | 6歳     | 100.00      | 79.40          | 13.00          | 5.12  | 0.70       | 0.39           | 0.41           | 0.65  | 0.33  | 20.21          | 13.41          | 5.76  | 1.03    | 4.87 | 0.67   | 9.67                         | 11.07   | 2.00       | 41.54 | 17.45 | 24.09 | 3.36  | 0.08  | 1.23          | 0.65 | 5.83 |
|      | 7歳     | 100.00      | 74.99          | 12.12          | 7.71  | 2.30       | 0.52           | 0.63           | 0.98  | 0.76  | 24.49          | 12.75          | 8.69  | 3.06    | 4.81 | 0.68   | 6.33                         | 9.75    | 1.44       | 49.07 | 23.13 | 25.94 | 4.81  | 0.10  | 2.30          | 1.27 | 5.61 |
|      | 8歳     | 100.00      | 68.00          | 11.88          | 10.44 | 4.00       | 0.67           | 0.82           | 1.81  | 2.37  | 31.33          | 12.71          | 12.25 | 6.37    | 4.97 | 0.68   | 5.99                         | 9.63    | 1.24       | 54.07 | 27.49 | 26.58 | 5.33  | 0.10  | 2.79          | 1.61 | 5.63 |
|      | 9歳     | 100.00      | 61.13          | 11.01          | 12.46 | 5.11       | 0.76           | 0.99           | 2.83  | 5.71  | 38.11          | 12.00          | 15.29 | 10.82   | 5.38 | …      | 5.31                         | 10.19   | 1.12       | 53.66 | 28.88 | 24.78 | 5.36  | 0.16  | 2.98          | 2.05 | 7.71 |
|      | 10歳    | 100.00      | 54.53          | 10.21          | 12.63 | 5.90       | 1.04           | 1.23           | 4.24  | 10.23 | 44.43          | 11.44          | 16.87 | 16.13   | 5.04 | 0.53   | 4.87                         | 9.39    | 1.08       | 46.19 | 25.92 | 20.26 | 5.43  | 0.15  | 3.30          | 2.30 | 8.76 |
| 中学校  | 計      | 100.00      | 49.10          | 8.91           | 12.77 | 5.84       | 1.01           | 1.64           | 5.58  | 15.15 | 49.89          | 10.55          | 18.35 | 20.99   | 4.88 | …      | 3.42                         | 9.34    | 0.78       | 38.34 | 21.77 | 16.56 | 5.66  | 0.23  | 3.20          | 2.40 | 7.17 |
|      | 12歳    | 100.00      | 39.30          | 11.60          | 11.54 | 7.36       | 0.64           | 1.16           | 5.67  | 22.73 | 60.06          | 12.76          | 17.21 | 30.09   | 4.54 | 0.32   | 3.63                         | 9.68    | 0.61       | 38.75 | 22.15 | 16.60 | 5.60  | 0.50  | 4.03          | 3.43 | 3.71 |
|      | 13歳    | 100.00      | 44.25          | 9.52           | 11.41 | 9.26       | 0.71           | 1.04           | 5.08  | 18.75 | 55.04          | 10.55          | 16.48 | 28.00   | 5.07 | 0.35   | 4.72                         | 10.24   | 0.70       | 36.31 | 20.75 | 15.56 | 5.57  | 0.38  | 3.83          | 3.05 | 5.42 |
|      | 14歳    | 100.00      | 37.27          | 10.75          | 12.87 | 6.76       | 0.67           | 1.34           | 5.86  | 24.49 | 62.06          | 12.09          | 18.73 | 31.25   | 4.29 | …      | 3.56                         | 9.02    | 0.60       | 37.57 | 21.67 | 15.90 | 5.57  | 0.54  | 4.13          | 3.42 | 3.25 |
| 高等学校 | 計      | 100.00      | 29.35          | 11.32          | 11.96 | 7.08       | 0.63           | 0.86           | 4.83  | 33.97 | 70.02          | 12.17          | 16.79 | 41.05   | 3.00 | 0.29   | 1.81                         | 8.26    | 0.36       | 51.12 | 30.87 | 20.25 | 4.65  | 0.83  | 4.11          | 3.67 | 1.02 |
|      | 15歳    | 100.00      | 29.91          | 12.48          | 13.30 | 7.47       | 0.89           | 0.97           | 4.82  | 30.56 | 69.20          | 13.05          | 18.12 | 38.03   | 3.37 | 0.28   | 2.22                         | 9.41    | 0.40       | 45.87 | 27.80 | 18.07 | 4.61  | 0.78  | 3.97          | 3.58 | 1.17 |
|      | 16歳    | 100.00      | 29.13          | 9.71           | 12.26 | 8.69       | 0.54           | 1.02           | 4.77  | 33.88 | 70.33          | 10.73          | 17.03 | 42.57   | 2.80 | …      | 1.72                         | 7.76    | 0.37       | 51.49 | 31.15 | 20.34 | 4.73  | 0.84  | 4.21          | 3.76 | 0.99 |
| 17歳  | 100.00 | 28.98       | 11.78          | 10.16          | 4.91  | 0.44       | 0.99           | 4.90           | 37.83 | 70.58 | 12.77          | 15.07          | 42.75 | 2.82    | 0.30 | 1.49   | 7.58                         | 0.30    | 56.13      | 33.73 | 22.40 | 4.62  | 0.88  | 4.15  | 3.67          | 0.89 |      |

| 区分   | 計   | 永久歯の1人当たり平均むし歯（う歯）等数 |      |         |      |       | 栄養状態 | 四肢の胸郭・状態 | 皮膚疾患     |          | 結核検査の精密者 | 結核   | 心疾患・異常 | 心電図異常 | 蛋白検査者 | 尿糖検査者 | その他の疾病・異常 |      |      |         |
|------|-----|----------------------|------|---------|------|-------|------|----------|----------|----------|----------|------|--------|-------|-------|-------|-----------|------|------|---------|
|      |     | 計                    | 喪失歯数 | むし歯（う歯） |      |       |      |          | アトピー性皮膚炎 | その他の皮膚疾患 |          |      |        |       |       |       | ぜい息       | 腎臓疾患 | 言語障害 | そ疾病・他異常 |
|      |     |                      |      | 計       | 処置歯数 | 未処置歯数 |      |          |          |          |          |      |        |       |       |       |           |      |      |         |
| 幼稚園  | 5歳  | …                    | …    | …       | …    | …     | 0.17 | 0.24     | 2.17     | 1.15     | …        | …    | 0.42   | …     | 0.80  | …     | 1.91      | 0.03 | 0.31 | 1.02    |
| 小学校  | 計   | …                    | …    | …       | …    | …     | 1.24 | 1.75     | 2.88     | 0.51     | 0.13     | 0.00 | 0.70   | 2.04  | 1.00  | 0.08  | 2.95      | 0.17 | 0.29 | 2.39    |
|      | 6歳  | …                    | …    | …       | …    | …     | 0.76 | 1.11     | 3.11     | 0.75     | 0.31     | 0.00 | 0.80   | 2.04  | 0.62  | 0.05  | 3.14      | 0.14 | 0.48 | 2.28    |
|      | 7歳  | …                    | …    | …       | …    | …     | 0.98 | 1.33     | 2.94     | 0.61     | 0.12     | -    | 0.76   | …     | 0.61  | 0.06  | 2.93      | 0.13 | 0.40 | 2.30    |
|      | 8歳  | …                    | …    | …       | …    | …     | 1.20 | 1.47     | 3.07     | 0.48     | 0.08     | 0.00 | 0.63   | …     | 0.70  | 0.05  | 3.05      | 0.18 | 0.29 | 2.26    |
|      | 9歳  | …                    | …    | …       | …    | …     | 1.43 | 1.63     | 2.73     | 0.43     | 0.08     | 0.00 | 0.71   | …     | 0.97  | 0.08  | 3.07      | 0.17 | 0.23 | 2.47    |
|      | 10歳 | …                    | …    | …       | …    | …     | 1.43 | 2.29     | 2.74     | 0.36     | 0.08     | -    | 0.64   | …     | 1.32  | 0.08  | 2.75      | 0.16 | 0.20 | 2.53    |
| 中学校  | 計   | 0.92                 | 0.02 | 0.90    | 0.57 | 0.33  | 0.81 | 3.58     | 2.44     | 0.19     | 0.08     | 0.00 | 0.83   | 3.03  | 2.25  | 0.13  | 2.33      | 0.22 | 0.07 | 2.66    |
|      | 12歳 | 0.92                 | 0.02 | 0.90    | 0.57 | 0.33  | 0.87 | 2.98     | 2.41     | 0.23     | 0.09     | -    | 0.78   | 3.03  | 2.43  | 0.12  | 2.35      | 0.23 | 0.06 | 2.48    |
|      | 13歳 | …                    | …    | …       | …    | …     | 0.80 | 3.70     | 2.53     | 0.15     | 0.08     | -    | 0.90   | …     | 2.22  | 0.10  | 2.31      | 0.21 | 0.06 | 2.68    |
|      | 14歳 | …                    | …    | …       | …    | …     | 0.75 | 4.05     | 2.40     | 0.20     | 0.07     | 0.00 | 0.81   | …     | 2.10  | 0.16  | 2.32      | 0.24 | 0.08 | 2.81    |
| 高等学校 | 計   | …                    | …    | …       | …    | …     | 0.55 | 2.65     | 2.15     | 0.21     | …        | 0.02 | 0.63   | 2.68  | 2.71  | 0.18  | 1.72      | 0.21 | 0.02 | 2.71    |
|      | 15歳 | …                    | …    | …       | …    | …     | 0.57 | 2.73     | 2.27     | 0.23     | …        | 0.02 | 0.65   | 2.68  | 3.28  | 0.18  | 1.79      | 0.19 | 0.02 | 2.85    |
|      | 16歳 | …                    | …    | …       | …    | …     | 0.52 | 2.68     | 2.19     | 0.19     | …        | …    | 0.66   | …     | 2.56  | 0.16  | 1.68      | 0.20 | 0.02 | 2.75    |
| 17歳  | …   | …                    | …    | …       | …    | 0.55  | 2.54 | 2.00     | 0.21     | …        | …        | 0.57 | …      | 2.28  | 0.19  | 1.69  | 0.24      | 0.01 | 2.55 |         |