

世帯数	総数	人口 男		年少人口 割合	生産年齢 人口割合	老年人口 割合
2,156,447	5,085,368	2,399,698	2,685,670	13.5%	62.7%	23.1%
53,590	131,454	59,980	71,474	12.7%	57.1%	30.2%
21,319	49,984	22,687	27,297	13.0%	57.9%	29.1%
4,544	11,334	5,162	6,172	11.7%	55.3%	33.1%
4,219	10,526	4,882	5,644	10.9%	53.9%	35.2%
3,852	9,313	4,233	5,080	12.8%	56.4%	30.8%
7,514	17,580	7,919	9,661	13.3%	57.0%	29.7%
2,020	5,410	2,438	2,972	12.7%	57.6%	29.7%
1,164	3,194	1,476	1,718	12.5%	55.9%	31.7%
8,958	24,113	11,183	12,930	13.1%	58.0%	28.9%

(福岡県の人口と世帯年報から抜粋加工、平成24年10月1日現在)

‰

	福岡県	管内総数	田川市	香春町	添田町	糸田町	川崎町	大任町	赤村	福智町
H	46,419	1,098	429	116	60	82	129	36	26	220
21	9.17 ‰	8.07 ‰	8.58 ‰	9.70 ‰	5.37 ‰	8.30 ‰	6.71 ‰	6.51 ‰	7.87 ‰	8.79 ‰
H	46,824	1,103	444	93	86	81	145	40	27	187
22	9.24 ‰	8.19 ‰	8.93 ‰	7.86 ‰	7.84 ‰	8.29 ‰	7.66 ‰	7.36 ‰	8.16 ‰	7.57 ‰
H	47,083	1,117	455	90	59	90	1,441	45	22	215
23	9.28 ‰	8.30 ‰	8.99 ‰	7.70 ‰	5.41 ‰	9.36 ‰	7.72 ‰	8.18 ‰	6.77 ‰	8.70 ‰

‰

	福岡県	管内総数	田川市	香春町	添田町	糸田町	川崎町	大任町	赤村	福智町
H	44,900	1,962	661	149	183	159	277	97	45	391
21	8.87 ‰	14.41 ‰	13.21 ‰	12.46 ‰	16.39 ‰	16.09 ‰	14.41 ‰	17.53 ‰	13.62 ‰	15.62 ‰
H	46,796	1,953	680	188	186	145	264	91	61	338
22	9.24 ‰	14.50 ‰	13.67 ‰	15.88 ‰	16.96 ‰	14.84 ‰	13.95 ‰	16.74 ‰	18.43 ‰	13.68 ‰
H	48,539	2,054	663	185	192	152	341	97	51	373
23	9.57 ‰	15.27 ‰	13.10 ‰	15.83 ‰	17.60 ‰	15.81 ‰	18.67 ‰	17.63 ‰	15.69 ‰	15.09 ‰

		県内	管内	田川市	香春町	添田町	糸田町	川崎町	大任町	赤村	福智町
平成21年	自然増加率	0.03	-0.63	-0.46	-0.28	-1.10	-0.78	-0.77	-1.10	-0.58	-0.68
	社会増加率	0.09	-0.43	-0.13	-0.74	-0.64	-0.33	-0.82	-0.61	0.76	-0.62
平成22年	自然増加率	0.00	-0.63	-0.47	-0.80	-0.91	-0.65	-0.63	-0.94	-1.03	-0.61
	社会増加率	0.10	-0.33	0.02	-0.35	-0.65	-0.58	-0.76	0.40	-0.79	-0.53
平成23年	自然増加率	-0.03	-0.70	-0.41	-0.81	-1.22	-0.64	-1.10	-0.94	-0.89	-0.64
	社会増加率	0.19	-0.38	-0.22	-0.79	-0.77	-0.33	-0.67	0.02	0.03	-0.29

(①～③ 福岡県の人口と世帯年報、前年10月～当該年9月)

	管内総数	田川市	香春町	添田町	糸田町	川崎町	大任町	赤村	福智町
悪性新生物	585	208	65	69	36	78	24	24	81
心疾患	257	86	19	22	20	41	11	9	49
糖尿病	28	11	1	2	3	1	3	0	7
脳血管疾患	167	46	18	17	18	22	5	3	38
肺炎	243	68	25	25	13	32	16	8	56
肝疾患	24	7	2	3	3	1	2	2	4
腎不全	51	21	4	5	3	8	2	0	8
老衰	52	16	1	8	3	10	5	1	8
不慮の事故	57	17	7	5	3	5	3	4	13
自殺	53	17	3	2	8	10	3	1	9
その他	450	144	41	41	39	59	19	19	88
合計	1,967	641	186	199	149	267	93	71	361

(平成22年 保健統計年報)

(死亡総数)	男性	女性
全国	100.0	100.0
福岡県	103.3	98.8
遠賀保健所	105.2	103.2
宗像保健所	95.5	92.6
粕屋保健所	104.1	100.3
筑紫保健所	92.0	93.3
糸島保健所	101.9	91.4
田川保健所	119.9	112.4
久留米保健所	101.5	100.1
朝倉保健所	105.7	92.2
八女保健所	101.1	94.8
山門保健所	101.6	98.6
京築保健所	108.0	97.2
鞍手保健所	114.4	102.9
嘉穂保健所	115.9	98.9
田川市	117.9	112.2
田川郡香春町	118.5	117.5
田川郡添田町	112.4	103.6
田川郡糸田町	117.1	113.4
田川郡川崎町	135.1	129.5
田川郡大任町	145.0	111.1
田川郡赤村	112.3	104.2
田川郡福智町	114.4	104.5

	15		19	
	管内		福岡県	
	男性	女性	男性	女性
悪性新生物	114.8	114.9	109.7	108.3
脳血管疾患	121.9	106	90.2	86.1
心疾患 (高血圧症を除く)	90.9	93.8	79.9	82.1
肺炎	142.7	132.3	107.6	103.6
不慮の事項	156.8	137.3	113.4	117.4
自殺	141.1	108.6	116.5	92.5
肝疾患	136.8	136.1	102.3	99.2
腎不全	124.3	134.6	903.4	101.1
老衰	43.3	65.4	63.7	68.2
死亡総数	119.9	112.4	103.3	98.8

死亡率は、通常年齢によって大きな違いがあることから、異なった年齢構成となる地域別の死亡率をそのまま比較することはできない。比較を可能とするために、標準的な年齢構成に合わせて地域別の年齢階層別の死亡率を算出して比較したもの。

厚生労働省人口動態特殊報告  
平成15～19年 人口動態保健所・市区町村別  
統計から抜粋

(平成24年12月31日)

	病院	診療所	歯科診療所	助産所	施術所	歯科技工所
田川市	7	56	28	2	43	9
香春町		4	5		10	2
添田町	1	12	6		9	3
糸田町	1	9	4		6	1
川崎町	4	10	12		13	2
大任町		5	2		1	
赤村		3	1		1	2
福智町	3	12	8		12	5
計	16	111	66	2	95	24

(平成24年12月31日)

	薬局	薬局製剤製造 (販売)業	店舗販売業	卸売 販売業	薬種商 販売業	高度管理 医療機器 販売賃貸業
田川市	49	6	15	5	2	29
香春町	4	1	1	0	0	1
添田町	2	1	6	0	1	2
糸田町	5	1	1	0	0	5
川崎町	10	2	6	0	0	5
大任町	3	0	2	0	0	0
赤村	1	0	1	0	0	0
福智町	5	0	4	0	0	2
計	79	11	36	5	3	44

(平成24年12月31日)

	施術所 (あ、は、き)	施術所 (柔道整復)	歯科技工所	出張施術
田川市	41	17	9	
香春町	10	1	2	
添田町	7	1	3	
糸田町	5	1	1	
川崎町	13	1	2	
大任町	1	0	0	
赤村	2	0	2	
福智町	21	3	4	
計	100	24	23	

		2005年	2010年	2015年	2020年	2025年	2030年	2035年
田川市	総数	51,534	48,764	46,119	43,284	40,399	37,539	34,704
	男	23,409	22,108	20,868	19,556	18,237	16,937	15,657
	女	28,125	26,656	25,251	23,728	22,162	20,602	19,046
	総人口指数	100.0	94.6	89.5	84.0	78.4	72.8	67.3
	年少人口割合(%)	13.0	12.3	11.6	10.8	10.3	10.1	10.1
	生産年齢人口割合(%)	60.6	59.4	56.1	54.1	53.6	54.1	54.2
	老年人口割合(%)	26.4	28.3	32.3	35.1	36.0	35.8	35.7
	75歳以上人口割合	12.9	15.0	16.6	17.8	21.2	23.1	23.3
香春町	総数	12,369.0	11,568.0	10,803.0	10,006.0	9,190.0	8,379.0	7,594.0
	男	5,680.0	5,319.0	4,971.0	4,607.0	4,232.0	3,857.0	3,493.0
	女	6,689.0	6,249.0	5,832.0	5,399.0	4,958.0	4,523.0	4,102.0
	総人口指数	100.0	93.5	87.3	80.9	74.3	67.7	61.4
	年少人口割合(%)	12.3	11.1	10.3	9.3	8.8	8.6	8.4
	生産年齢人口割合(%)	60.1	60.1	60.1	60.1	60.1	60.1	60.1
	老年人口割合(%)	27.6	30.8	35.9	40.3	42.4	42.6	42.2
	75歳以上人口割合	13.4	15.9	18.0	20.3	24.6	28.1	29.1
添田町	総数	11,810.0	10,891.0	10,037.0	9,171.0	8,326.0	7,534.0	6,770.0
	男	5,444.0	5,002.0	4,591.0	4,175.0	3,781.0	3,421.0	3,072.0
	女	6,366.0	5,889.0	5,447.0	4,997.0	4,545.0	4,112.0	3,698.0
	総人口指数	100.0	92.2	85.0	77.7	70.5	63.8	57.3
	年少人口割合(%)	11.6	10.6	9.6	8.8	8.4	8.1	8.0
	生産年齢人口割合(%)	56.2	55.1	51.2	47.9	46.7	47.1	47.3
	老年人口割合(%)	32.3	34.3	39.2	43.3	44.9	44.7	44.7
	75歳以上人口割合	16.5	19.6	21.9	23.2	27.6	31.2	32.0
糸田町	総数	10,216.0	9,853.0	9,448.0	8,997.0	8,531.0	8,054.0	7,569.0
	男	4,686.0	4,486.0	4,274.0	4,046.0	3,818.0	3,586.0	3,347.0
	女	5,530.0	5,367.0	5,174.0	4,951.0	4,713.0	4,469.0	4,222.0
	総人口指数	100.0	96.4	92.5	88.1	83.5	78.8	74.1
	年少人口割合(%)	12.6	12.0	11.0	10.3	9.9	9.8	9.6
	生産年齢人口割合(%)	60.7	58.7	55.3	52.4	51.8	52.5	52.6
	老年人口割合(%)	26.7	29.3	33.7	37.3	38.2	37.7	37.8
	75歳以上人口割合	13.5	16.4	17.9	19.8	23.5	26.3	26.5
川崎町	総数	20,115.0	19,668.0	19,069.0	18,373.0	17,610.0	16,816.0	15,989.0
	男	9,053.0	8,797.0	8,496.0	8,154.0	7,787.0	7,413.0	7,029.0
	女	11,062.0	10,872.0	10,573.0	10,219.0	9,823.0	9,403.0	8,960.0
	総人口指数	100.0	97.8	94.8	91.3	87.5	83.6	79.5
	年少人口割合(%)	14.6	13.9	13.2	12.3	11.9	11.6	11.5
	生産年齢人口割合(%)	59.7	58.2	55.3	52.9	52.4	53.1	53.3
	老年人口割合(%)	25.7	27.9	31.5	34.7	35.7	35.3	35.2
	75歳以上人口割合	12.7	14.8	16.3	17.8	20.7	23.1	23.3

		2005年	2010年	2015年	2020年	2025年	2030年	2035年
大任町	総数	5,741.0	5,499.0	5,250.0	4,989.0	4,711.0	4,431.0	4,142.0
	男	2,614.0	2,492.0	2,372.0	2,247.0	2,119.0	1,987.0	1,853.0
	女	3,127.0	3,007.0	2,878.0	2,743.0	2,592.0	2,445.0	2,290.0
	総人口指数	100.0	95.8	91.5	86.9	82.1	77.2	72.2
	年少人口割合(%)	13.1	12.6	11.4	10.4	10.0	9.8	9.5
	生産年齢人口割合(%)	59.9	58.9	55.8	52.2	51.1	51.1	51.7
	老年人口割合(%)	27.0	28.5	32.8	37.4	38.9	39.2	38.8
	75歳以上人口割合	14.0	15.5	17.4	18.6	22.3	26.0	26.8
赤村	総数	3,408.0	3,186.0	2,971.0	2,751.0	2,537.0	2,322.0	2,102.0
	男	1,571.0	1,478.0	1,379.0	1,279.0	1,180.0	1,080.0	977.0
	女	1,837.0	1,708.0	1,592.0	1,472.0	1,358.0	1,242.0	1,125.0
	総人口指数	100.0	93.5	87.2	80.7	74.5	68.1	61.7
	年少人口割合(%)	11.9	10.9	10.1	8.9	8.5	8.1	7.7
	生産年齢人口割合(%)	59.7	57.3	52.4	47.7	44.5	44.7	44.8
	老年人口割合(%)	28.5	31.9	37.5	43.4	47.0	47.2	47.5
	75歳以上人口割合	15.8	19.3	21.2	23.7	29.2	34.6	37.3
福智町	総数	25,543.0	24,550.0	23,519.0	22,386.0	21,166.0	19,923.0	18,645.0
	男	11,840.0	11,388.0	10,912.0	10,378.0	9,797.0	9,206.0	8,606.0
	女	13,703.0	13,162.0	12,608.0	12,008.0	11,369.0	10,717.0	10,039.0
	総人口指数	100.0	96.1	92.1	87.6	82.9	78.0	73.0
	年少人口割合(%)	14.0	13.1	12.3	11.2	10.5	10.1	9.8
	生産年齢人口割合(%)	60.8	59.2	55.3	52.3	51.0	50.9	50.7
	老年人口割合(%)	25.2	27.8	32.5	36.6	38.4	39.0	39.5
	75歳以上人口割合	13.2	15.6	17.5	19.3	23.4	26.8	27.9

		2005年	2010年	2015年	2020年	2025年	2030年	2035年
福岡県	総数(千人)	5,049.9	5,033.7	4,976.9	4,884.1	4,759.0	4,609.2	4,439.7
	男(千人)	2,394.1	2,376.9	2,341.1	2,288.8	2,222.2	2,145.2	2,060.3
	女(千人)	2,655.8	2,656.9	2,635.8	2,595.3	2,536.8	2,464.0	2,379.4
	総人口指数	100.0	99.7	98.6	96.7	94.2	91.3	87.9
	年少人口割合(%)	14.0	13.2	12.2	11.3	10.6	10.1	9.8
	生産年齢人口割合(%)	66.2	64.4	61.6	60.0	59.3	58.7	57.6
	老年人口割合(%)	19.9	22.4	26.1	28.8	30.1	31.2	32.6
	75歳以上人口割合	9.2	11.1	12.8	14.6	17.5	19.4	20.1

注) 年少人口:0~14歳  
生産年齢:15~64歳  
老年人口:65歳以上


出典:国立社会保障・人口問題研究所発表資料

市町村のデータは、「日本の市区町村別将来推計人口」(平成20年12月推計)

福岡県のデータは、「日本の都道府県別将来推計人口」(平成19年5月推計)

疾患番号	病名	管内	福岡県
1	ベーチェット病	16	849
2	多発性硬化症	21	603
3	重症筋無力症	19	825
4	全身性エリテマトーデス	64	2,345
5	スモン	1	65
6	再生不良性貧血	8	400
7	サルコイドーシス	15	550
8	筋萎縮性側索硬化症	10	344
9	強皮症・皮膚筋炎及び多発性筋炎	41	1,858
10	特発性血小板減少性紫斑病	29	824
11	結節性動脈周囲炎	8	310
12	潰瘍性大腸炎	144	5,637
13	大動脈炎症候群	7	268
14	ビュルガー病	9	290
15	天疱瘡	7	161
16	脊髄小脳変性症	24	1,010
17	クローン病	33	1,721
18	劇症肝炎	0	16
19	悪性関節リウマチ	7	216
20	パーキンソン病関連疾患	107	5,207
21	アミロイドーシス	2	74
22	後縦靭帯骨化症	57	1,801
23	ハンチントン病	1	27
24	モヤモヤ病(ウイリス動脈輪閉鎖症)	13	763
25	ウェゲナー肉芽腫症	1	71
26	特発性拡張型(うっ血)心筋症	21	698
27	多系統萎縮症	10	444
28	表皮水疱症	2	16
29	膿疱性乾癬	2	80
30	広範脊柱管狭窄症	13	425
31	原発性胆汁性肝硬変	17	783
32	重症性膵炎	0	53
33	特発性大腿骨頭壊死症	18	774
34	混合性結合組織病	20	437
35	原発性免疫不全症候群	4	62
36	特発性間質性肺炎	2	307

疾患番号	病名	管内	福岡県
37	網膜色素変性症	34	1,012
38	プリオン病	0	23
39	肺動脈性肺高血圧症	2	85
40	神経繊維種症	1	129
41	亜急性硬化症全脳炎	0	4
42	バッド・キアリ症候群	0	6
43	慢性血栓塞栓性肺高血圧症	2	48
44	ライソゾーム病	0	37
45	副腎白質ジストロフィー	1	8
46	家族性高コレステロール(ホモ結合体)	0	4
47	脊髄性筋萎縮症	0	26
48	球脊髄性萎縮症	0	12
49	慢性炎症性脱髄性多発神経炎	0	61
50	肥大性心筋症	2	54
51	拘束型心筋症	0	2
52	ミトコンドリア病	0	29
53	リンパ脈管筋腫証	0	11
54	重症滲出性紅班(急性期)	0	3
55	黄色靭帯骨化症	4	72
56	間脳下垂体機能障害	6	450
総 計		805	32,390

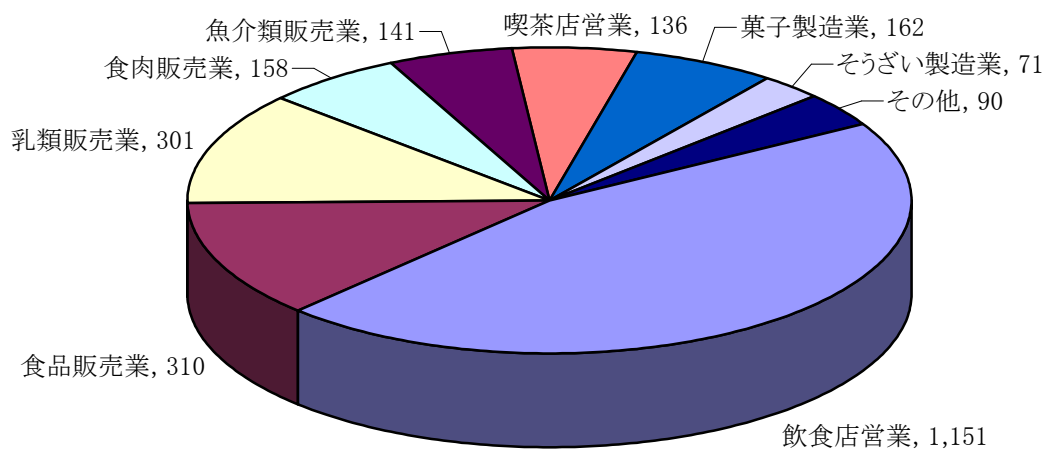


疾患番号	病名	管内	福岡県
1	悪性新生物	13	309
2	慢性腎疾患	8	145
3	慢性呼吸器疾患	0	55
4	慢性心疾患疾患	9	174
5	内分泌疾患	19	527
6	膠原病	2	68
7	糖尿病	10	136
8	先天性代謝異常	3	94
9	血友病等免疫疾患	5	96
10	神経・筋疾患	6	39
11	慢性消化器疾患	7	54
総 計		82	1,697



	回数	参加者数
食品衛生責任者養成講習会	2	92
食中毒予防講習会	6	535
農林水産物関連制度説明会	1	150
上記以外の食品衛生に関する講習会	6	121
合 計	15	898

(平成24年3月31日現在)



(施設総数 2, 520)

(平成24年3月31日現在)

所管保健所	嘉穂・鞍手	田川	京築	計
乳処理業	2			2
特別牛乳搾取処理業	1			1
乳製品製造業(一般)	3			3
乳製品製造業(小分け)				
魚肉練り製品製造業(一般)	5	2	5	12
魚肉練り製品製造業(特殊形態)	2		1	3
缶詰、瓶詰食品製造業(一般)	11	2	2	15
缶詰、瓶詰食品製造業(小分け)				
あん類製造業(一般)	3	1	1	5
あん類製造業(小分け)				
アイスクリーム類製造業(一般)	9	1	3	13
アイスクリーム類製造業(特殊)	1			1
アイスクリーム類製造業(液状ミックス)	7		3	10
食肉製品製造業	7	5	2	14
乳酸菌飲料製造業				
食用油脂製造業(一般)	5	1	1	7
食用油脂製造業(小分け)	1		1	2
マーガリン又はショートニング製造業				
添加物製造業(一般)	1		1	2
添加物製造業(小分け)	2			2
食品の放射線照射業				
清涼飲料水製造業	23	8	2	33
飲食店営業(大量調理施設・一般)	3			3
飲食店営業(大量調理施設・仕出し、弁当)	8	3	2	13
飲食店営業(大量調理施設・旅館)	1			1
菓子(パンを含む)製造業(卸)	37	6	1	44
食品の冷凍又は冷蔵業	20	6	6	32
食肉処理業	31	5	4	40
みそ製造業	23	33	24	80
醤油製造業	12	2	6	20
ソース類製造業	7	3		10
酒類製造業	6	1	2	9
豆腐製造業	25	13	15	53
納豆製造業		2		2
めん類製造業	23	9	13	45
そうざい製造業(大量調理施設)	18	6	1	25
氷雪製造業(自動販売機)				
氷雪製造業(自動販売機以外)	1		1	2
水産物市場(魚介類せり売業)	1	1	2	4
集積センター	2	4		6
青果市場(総合市場含む)	1		1	2
大規模小売店舗	7	4	6	17
食品製造業	176	90	104	370
添加物の製造業(法定による規格がないもの)	3		20	23
計	488	208	230	926

感染症検査：感染症法に基づく検査

特定感染症検査：特定感染症予防指針に基づく検査

食品検査：食品監視業務に伴う収去食品の検査、感染症・食中毒発生時の食品検査、苦情等調査に伴う食品検査

環境検査：公共用水域調査に伴う河川水、工場・事業場監視に伴う排水、苦情調査等に伴う河川水・排水等及び海水浴場調査に伴う水質検査

事業所名	感染症検査			特定感染症検査	
	赤痢菌	チフス菌	O157等	HIV	梅毒
田川	0	0	11	127	63
嘉穂・鞍手	1	0	198	63	58
京築	0	0	15	46	39
計	1	0	224	236	160

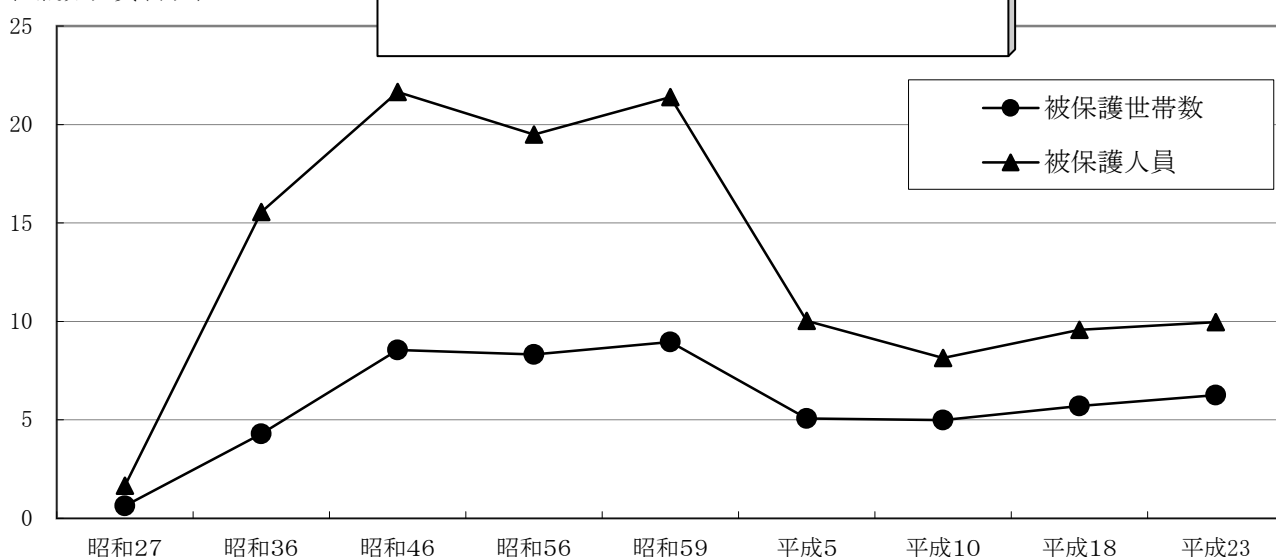
事業所名	食品検査		環境検査			
	化学	細菌	公共用水域	事業場排水	水浴場	その他
田川	268	407	0	0		0
嘉穂・鞍手	47	160	80	114		0
京築	35	91	252	70	24	0
計	350	658	332	184	24	0

事業所名	感染症検査			特定感染症検査	
	赤痢菌	チフス菌	O157等	HIV	梅毒
田川	0	0	16	138	53
嘉穂・鞍手	3	0	32	71	66
京築	16	0	35	28	19
計	19	0	83	237	138

事業所名	食品検査		環境検査			
	化学	細菌	公共用水域	事業場排水	水浴場	その他
田川	241	489	0	0		0
嘉穂・鞍手	60	179	80	116		0
京築	25	93	264	73	24	0
計	326	761	344	189	24	0

	昭和27	昭和36	昭和46	昭和56	昭和59	平成5	平成10	平成18	平成23
被保護世帯数	630	4,298	8,557	8,315	8,962	5,068	4,990	5,698	6,254
被保護人員	1,663	15,557	21,654	19,491	21,394	10,026	8,144	9,576	9,963
管内保護率(%)	10.0	105.9	217.1	192.5	208.7	102.4	85.4	107.3	118.6
人 口	154,079	147,908	99,763	101,266	102,526	97,904	95,395	89,213	83,976
県保護率(%)	11.4	37.0	54.4	42.8	44.2	19.8	16.6	20.4	25.2
全国保護率(%)	24.7	17.4	12.6	12.2	12.2	7.1	7.4	11.7	16.2

世帯数・人員(千人)



	昭和59年度 (保護率%)			平成23年度 (保護率%)			対 H23年度/S59年度		
	世帯	人員	保護率	世帯	人員	保護率	世帯	人員	保護率
香春町	939	2,105	141.3	621	926	79.2	66.1%	44.0%	56.1%
添田町	1,013	2,425	152.6	548	860	78.8	54.1%	35.5%	51.6%
金田町	920	2,322	258.1	平成18年3月合併					
糸田町	1,058	2,479	218.3	731	1,122	116.6	69.1%	45.3%	53.4%
川崎町	2,781	6,637	288.4	2,068	3,363	184.0	74.4%	50.7%	63.8%
赤池町	652	1,591	167.7	平成18年3月合併					
方城町	616	1,454	180.9						
大任町	762	1,782	258.2	438	682	123.8	57.5%	38.3%	47.9%
赤村	221	599	152.7	172	269	82.6	77.8%	44.9%	54.1%
福智町				1,676	2,743	110.9	76.6%	51.1%	
計	8,962	21,394	208.7	6,254	9,963	118.6	69.8%	46.6%	56.8%

(注)数値は、年間平均であり、数値の単位未満は四捨五入したため、それぞれの総数と内容の合計が一致しない場合がある。

福祉名・保健福祉 (環境)事務所名	被保護世帯数	被保護人員数	保護率
大牟田市	3,264	4,526	36.9%
直方市	1,281	1,818	31.6%
飯塚市	4,659	6,869	52.4%
田川市	2,188	3,117	62.0%
柳川市	705	1,031	14.5%
八女市	382	483	7.1%
筑後市	207	293	6.0%
大川市	256	349	9.4%
行橋市	1,185	1,650	23.4%
豊前市	206	295	11.0%
中間市	1,111	1,580	36.2%
小郡市	209	289	4.9%
筑紫野市	990	1,408	14.0%
春日市	841	1,273	11.9%
大野城市	963	1,372	14.4%
宗像市	640	950	9.9%
太宰府市	505	650	9.1%
古賀市	471	713	12.3%
福津市	432	615	11.1%
うきは市	289	480	15.3%
宮若市	906	1,287	43.6%
朝倉市	488	721	12.9%
嘉麻市	1,950	3,015	72.1%
みやま市	331	476	11.8%
糸島市	682	1,001	10.2%
筑紫	396	717	14.4%
粕屋	2,732	4,400	20.3%
宗像・遠賀	2,091	3,113	32.3%
嘉穂・鞍手	1,313	1,915	49.0%
田川	6,256	9,853	119.0%
北筑後	253	390	8.3%
南筑後	224	355	10.3%
京築	1,632	2,572	28.2%
北九州市	18,395	24,455	25.1%
福岡市	31,433	43,106	29.1%
久留米市	4,460	6,082	20.1%
福岡県	94,326	133,219	26.2%
全国(H24年6月)	1,542,784	2,115,477	16.6%

出典：平成24年12月  
生活保護速報から抜粋