

(

)

)

()

()

.....

.....

.....

.....

.....

.....

.....

()

.....

.....

.....

.....

.....

.....

.....

.....

.....

()

() (1)

()

()

() 4 1 6 30

()

()

— —

() ()

()

()

()

()

			/	/	/
			/	/	/
			/	/	/
			/	/	/

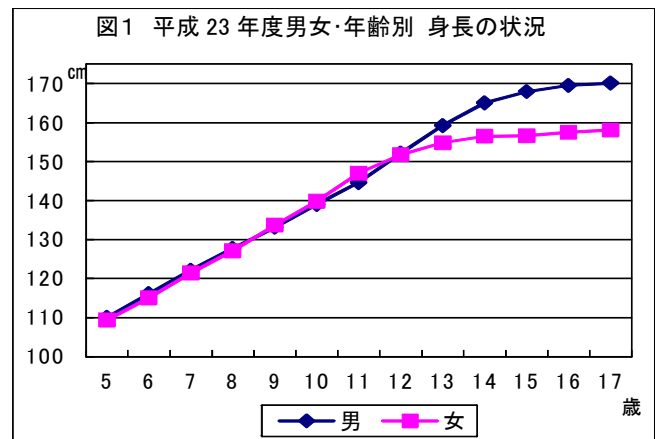
()

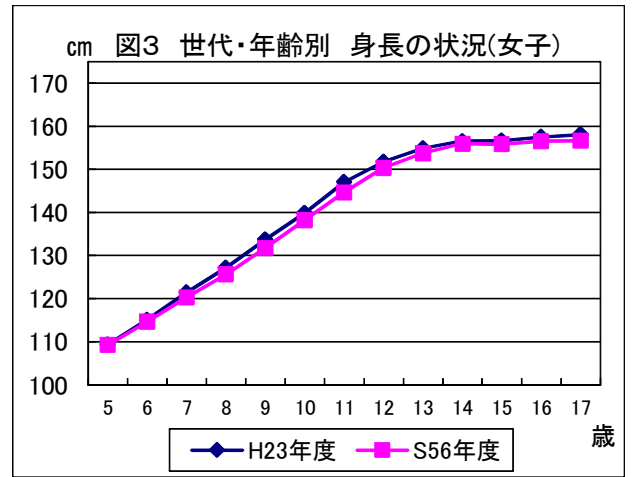
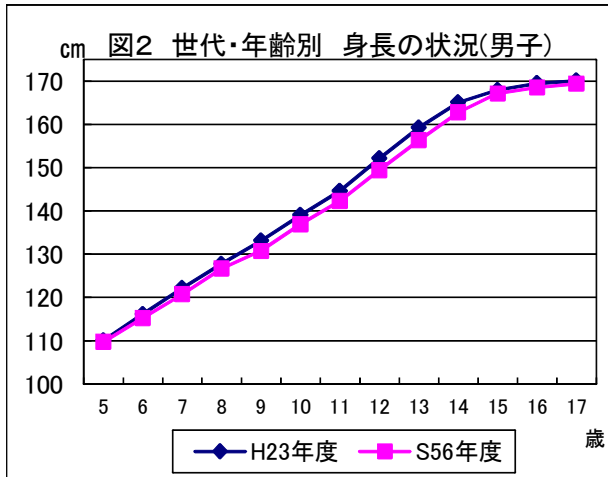
表1 男女・世代・年齢別 身長状況

(単位:cm)

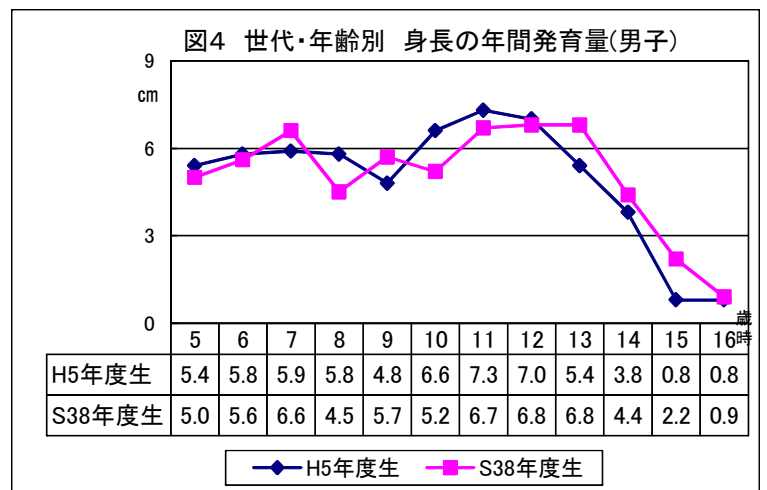
区分	男 子								女 子							
	平成23年度		平成22年度	差 A-B	昭和56年度 (親の世代)		平成23年度		平成23年度		平成22年度	差 E-F	昭和56年度 (親の世代)		平成23年度	
	A	B			C	差 A-C	D	差 A-D	E	F			G	差 E-G	H	差 E-H
幼稚園	5 歳	110.0	110.2	-0.2	109.7	0.3	110.5	-0.5	109.3	109.7	-0.4	109.2	0.1	109.5	-0.2	
小学校	6 歳	116.1	116.6	-0.5	115.2	0.9	116.6	-0.5	115.0	115.2	-0.2	114.6	0.4	115.6	-0.6	
	7	122.1	122.1	0.0	120.7	1.4	122.6	-0.5	121.4	121.7	-0.3	120.2	1.2	121.6	-0.2	
	8	127.7	128.0	-0.3	126.6	1.1	128.2	-0.5	127.1	127.3	-0.2	125.6	1.5	127.4	-0.3	
	9	133.1	133.3	-0.2	130.7	2.4	133.5	-0.4	133.7	133.5	0.2	131.7	2.0	133.5	0.2	
	10	139.0	138.1	0.9	136.9	2.1	138.8	0.2	139.8	140.2	-0.4	138.2	1.6	140.2	-0.4	
中学校	11	144.6	144.7	-0.1	142.3	2.3	145.0	-0.4	147.0	146.9	0.1	144.6	2.4	146.7	0.3	
	12 歳	152.1	151.8	0.3	149.4	2.7	152.3	-0.2	151.7	151.6	0.1	150.3	1.4	151.9	-0.2	
	13	159.2	158.8	0.4	156.3	2.9	159.6	-0.4	154.8	154.5	0.3	153.7	1.1	155.0	-0.2	
高等学校	14	165.0	164.5	0.5	162.7	2.3	165.1	-0.1	156.5	156.1	0.4	155.9	0.6	156.6	-0.1	
	15 歳	167.9	167.9	0.0	167.1	0.8	168.3	-0.4	156.6	156.6	0.0	155.8	0.8	157.1	-0.5	
	16	169.5	169.3	0.2	168.5	1.0	169.9	-0.4	157.5	157.5	0.0	156.5	1.0	157.6	-0.1	
	17	170.1	170.2	-0.1	169.4	0.7	170.7	-0.6	158.1	157.5	0.6	156.6	1.5	158.0	0.1	

(注) 年齢は、各年4月1日現在の満年齢である。以下の各表において同じ。

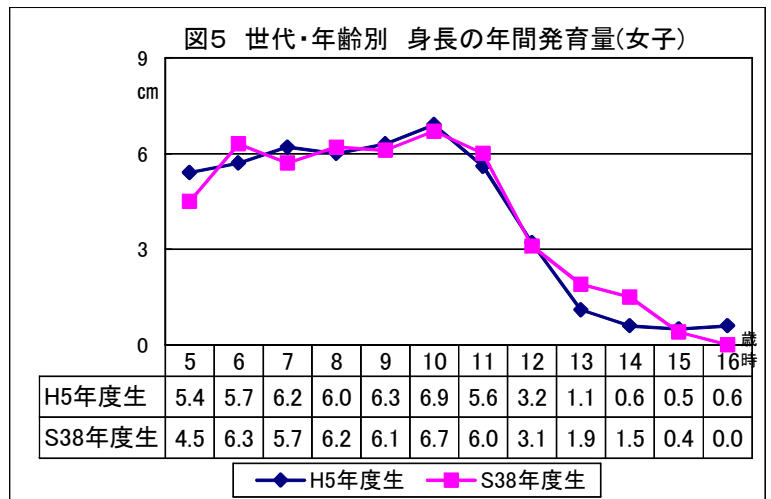




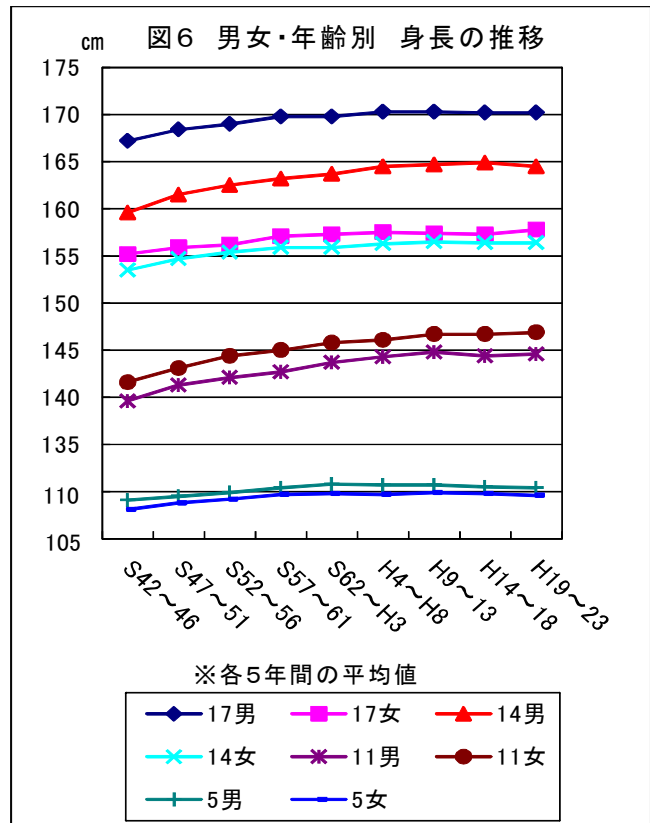
1
(5)
7.3
()
6



5 7



() ()
 () ()
 5
 2
 6



()

.1

14

5

1

8

1

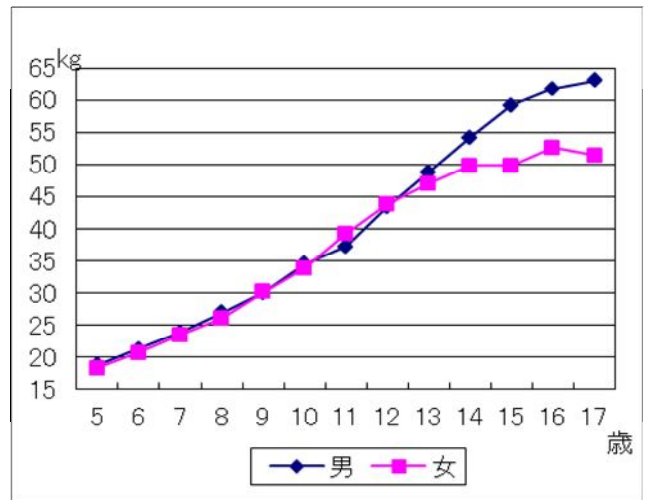
表2 男女・世代・年齢別 体重の状況

(単位:kg)

区 分	男								女							
	平成23年度		平成22年度		昭和56年度		平成23年度		平成23年度		平成22年度		昭和56年度		平成23年度	
	A	B	差 A-B	C	差 A-C	全国 D	差 A-D	E	F	差 E-F	G	差 E-G	H	差 E-H		
幼稚園	5 歳	18.8	18.8	0.0	18.6	0.2	18.9	-0.1	18.3	18.6	-0.3	18.4	-0.1	18.5	-0.2	
小学校	6 歳	21.3	21.3	0.0	20.3	1.0	21.3	0.0	20.7	20.9	-0.2	20.0	0.7	20.8	-0.1	
	7	23.9	23.9	0.0	22.8	1.1	24.0	-0.1	23.5	23.6	-0.1	22.3	1.2	23.4	0.1	
	8	27.0	27.0	0.0	25.4	1.6	27.0	0.0	26.1	26.4	-0.3	25.0	1.1	26.4	-0.3	
	9	30.1	30.3	-0.2	28.1	2.0	30.3	-0.2	30.2	29.9	0.3	28.3	1.9	29.8	0.4	
	10	34.6	33.5	1.1	32.1	2.5	33.8	0.8	33.9	34.3	-0.4	32.2	1.7	34.0	-0.1	
	11	37.3	38.3	-1.0	35.3	2.0	38.0	-0.7	39.3	39.0	0.3	36.5	2.8	38.8	0.5	
中学校	12 歳	43.5	43.6	-0.1	40.8	2.7	43.8	-0.3	43.9	43.6	0.3	42.3	1.6	43.6	0.3	
	13	48.9	48.0	0.9	46.1	2.8	49.0	-0.1	47.1	46.7	0.4	45.7	1.4	47.1	0.0	
	14	54.2	54.2	0.0	51.2	3.0	54.2	0.0	49.9	49.5	0.4	48.9	1.0	49.9	0.0	
高等学校	15 歳	59.2	60.1	-0.9	56.3	2.9	59.4	-0.2	49.9	51.0	-1.1	50.4	-0.5	51.4	-1.5	
	16	61.8	60.1	1.7	58.7	3.1	61.3	0.5	52.6	53.3	-0.7	51.7	0.9	52.4	0.2	
	17	63.1	62.4	0.7	59.3	3.8	63.1	0.0	51.5	52.5	-1.0	50.9	0.6	52.8	-1.3	

3

12

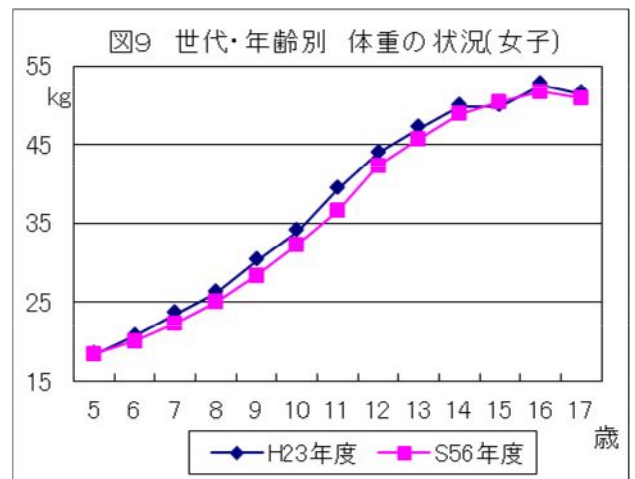


30

5

15

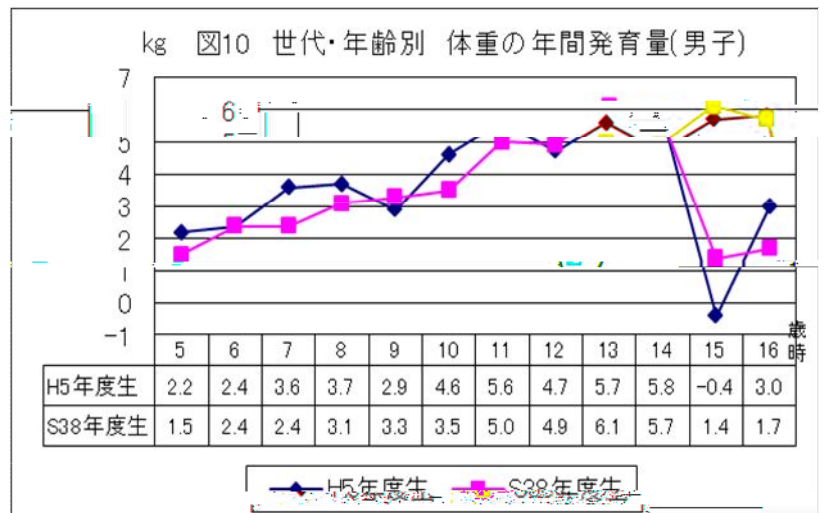
6



()

10

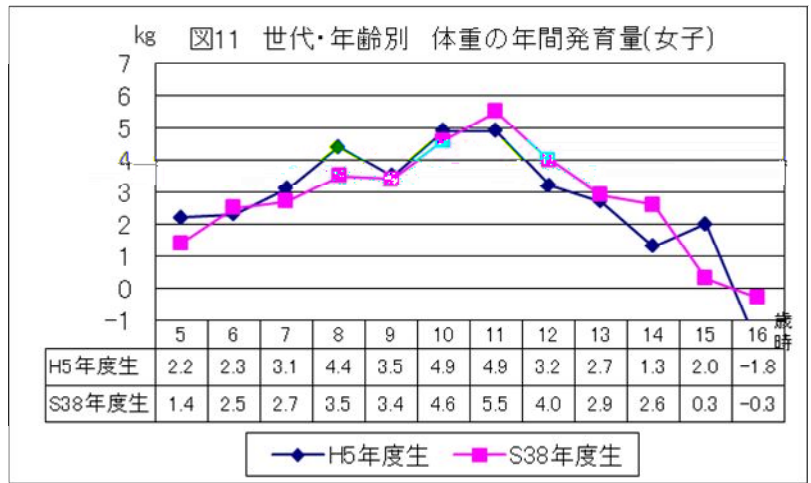
11



()

8
16

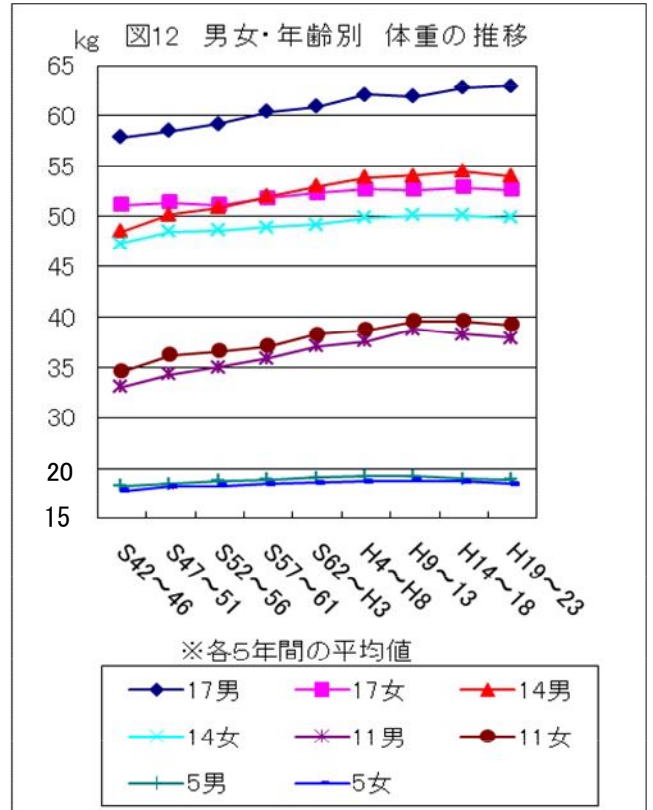
0



() () ()

5

7



()

表3 男女・世代・年齢別 座高の状況

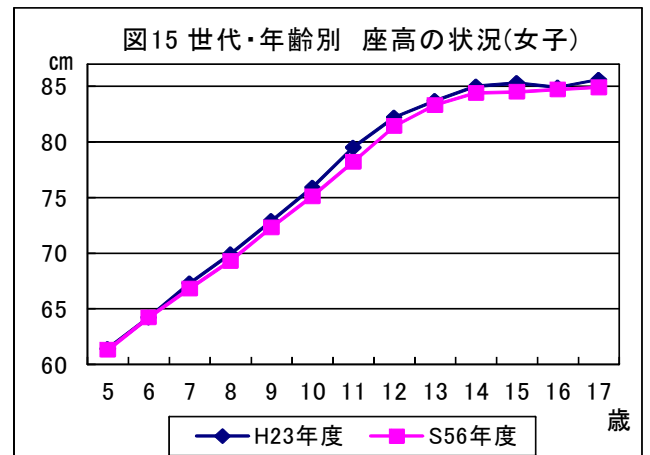
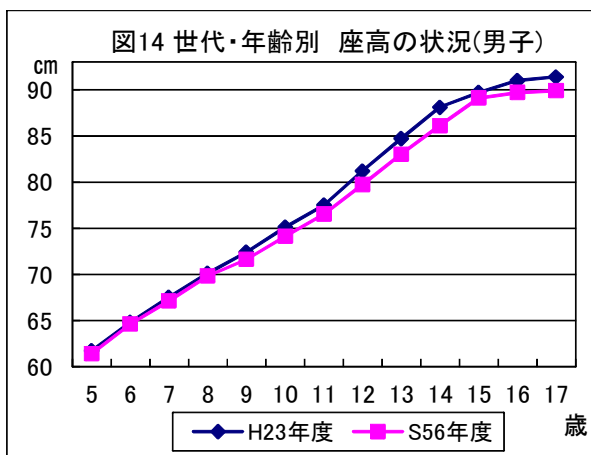
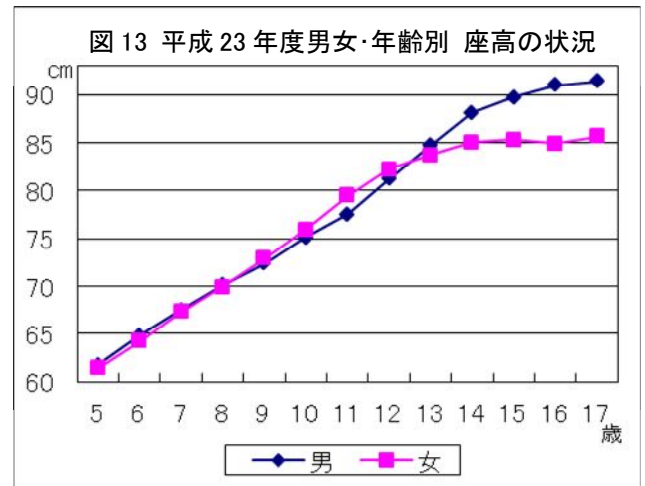
(単位:cm)

区分		男							女						
		平成23年度		平成22年度		昭和56年度 (親の世代)	平成23年度		平成23年度		昭和56年度 (親の世代)		平成23年度		
		A	B	差 A-B	C		差 A-C	D	差 A-D	E	F	差 E-F	G	差 E-G	H
幼稚園	5歳	61.7	61.6	0.1	61.4	0.3	62.0	-0.3	61.4	61.5	-0.1	61.3	0.1	61.4	0.0
小学校	6歳	64.8	65.0	-0.2	64.6	0.2	64.9	-0.1	64.2	64.4	-0.2	64.2	0.0	64.4	-0.2
	7歳	67.5	67.6	-0.1	67.1	0.4	67.7	-0.2	67.3	67.5	-0.2	66.8	0.5	67.2	0.1
	8歳	70.1	70.2	-0.1	69.8	0.3	70.2	-0.1	69.9	70.0	-0.1	69.3	0.6	69.9	0.0
	9歳	72.4	72.8	-0.4	71.6	0.8	72.6	-0.2	72.9	73.0	-0.1	72.3	0.6	72.7	0.2
	10歳	75.1	74.7	0.4	74.1	1.0	74.9	0.2	75.9	75.8	0.1	75.1	0.8	75.9	0.0
	11歳	77.5	77.6	-0.1	76.5	1.0	77.6	-0.1	79.5	79.5	0.0	78.2	1.3	79.2	0.3
中学校	12歳	81.2	81.1	0.1	79.7	1.5	81.2	0.0	82.2	81.9	0.3	81.4	0.8	82.1	0.1
	13歳	84.7	84.3	0.4	83.0	1.7	84.9	-0.2	83.7	83.5	0.2	83.3	0.4	83.9	-0.2
	14歳	88.1	87.9	0.2	86.1	2.0	88.1	0.0	85.0	84.6	0.4	84.4	0.6	84.9	0.1
高等学校	15歳	89.7	89.9	-0.2	89.1	0.6	90.3	-0.6	85.3	85.0	0.3	84.5	0.8	85.4	-0.1
	16歳	91.0	91.0	0.0	89.7	1.3	91.3	-0.3	84.9	85.3	-0.4	84.7	0.2	85.6	-0.7
	17歳	91.4	91.4	0.0	89.9	1.5	91.9	-0.5	85.6	85.2	0.4	84.9	0.7	85.8	-0.2

13

3 14 15

2.0
.3



()

表4 疾病・異常の被患率等(平成23年度/学校別)

60	70			
50	60			
40	50			
30	40		1.0	
20	30			
10	20			
10	10			
0.1				
0.1				

()

()

表5 主な疾病・異常等の被患率の推移(平成23年度/学校別)

(単位:%)

区分		裸眼視力 1.0未満の者		眼の疾病・異常		耳疾患		鼻・副鼻腔疾患		口腔咽喉頭 疾患・異常	
		福岡県	全国	福岡県	全国	福岡県	全国	福岡県	全国	福岡県	全国
幼稚園	平成13年度	22.5	27.2	0.8	...	-	2.1	1.0	3.2	2.1	3.0
	19	X	26.2	2.3	2.2	4.3	2.6	7.2	3.7	3.1	2.4
	20	X	28.9	-	1.9	2.0	2.8	X	3.8	5.2	1.7
	21	X	24.9	0.4	2.1	1.2	2.9	4.6	4.0	X	2.0
	22	X	26.4	9.5	2.2	X	3.4	4.0	3.5	1.5	1.9
	23	X	25.5	0.9	1.8	1.4	2.5	X	4.4	X	2.4
小学校	平成13年度	29.8	25.4	5.7	...	6.8	4.2	16.5	10.7	2.3	1.8
	19	30.9	28.1	5.6	4.8	6.3	5.1	18.1	12.0	2.1	1.8
	20	33.8	29.9	5.8	5.1	5.1	5.2	15.6	11.9	1.3	1.8
	21	36.3	29.7	5.4	5.3	5.3	5.5	14.8	12.6	1.6	1.6
	22	31.8	29.9	4.9	4.8	5.2	5.4	13.1	11.7	1.2	1.5
	23	30.9	29.9	6.3	5.3	6.7	5.5	13.6	12.5	1.3	1.5
中学校	平成13年度	47.0	48.2	4.1	...	3.9	2.4	16.6	9.0	1.7	1.1
	19	51.8	51.2	6.5	4.3	4.7	3.3	15.6	11.1	1.0	1.0
	20	55.7	52.6	3.8	4.5	4.7	3.6	16.6	10.8	1.1	1.1
	21	55.4	52.5	5.6	4.9	4.0	3.4	15.1	10.8	0.7	0.8
	22	48.1	52.7	5.6	4.7	5.0	3.6	12.5	10.7	0.7	0.8
	23	X	51.6	5.8	5.4	3.4	3.3	11.7	11.8	1.3	0.8
高等学校	平成13年度	58.8	60.3	2.5	...	0.7	1.3	9.7	7.4	2.8	0.8
	19	X	55.4	7.5	3.7	2.5	1.7	9.1	8.4	0.8	0.6
	20	X	58.0	3.0	3.7	1.8	2.0	9.1	8.8	0.7	0.6
	21	X	59.4	2.2	3.7	1.8	2.0	7.2	9.6	0.0	0.7
	22	30.6	55.6	4.1	3.4	1.9	1.6	8.0	8.5	1.4	0.6
	23	-	60.9	3.2	3.8	1.9	1.6	11.8	8.8	0.4	0.6

区分		むし歯(う歯)		アトピー性皮膚炎		心電図異常		蛋白検出の者		ぜん息	
		福岡県	全国	福岡県	全国	福岡県	全国	福岡県	全国	福岡県	全国
幼稚園	平成13年度	68.3	61.5	3.1	0.6	1.5	1.3
	19	53.8	53.7	3.6	3.2	0.6	0.7	1.5	2.2
	20	52.5	50.3	2.0	3.5	0.4	0.5	1.6	2.7
	21	48.5	46.5	2.2	3.1	1.3	0.6	1.5	2.2
	22	39.8	46.1	2.4	3.3	1.2	1.0	1.4	2.8
	23	47.0	43.0	2.5	2.9	1.6	0.8	2.9	2.8
小学校	平成13年度	75.5	75.6	2.6	2.2	1.1	0.6	1.9	2.5
	19	65.9	65.5	2.5	3.6	3.9	2.5	0.8	0.7	2.5	3.9
	20	65.1	63.8	2.8	3.5	3.5	2.7	1.1	0.7	2.8	3.9
	21	64.6	61.8	1.7	3.3	2.3	2.5	0.9	0.8	2.3	4.0
	22	61.5	59.6	3.2	3.4	2.6	2.5	0.7	0.8	4.4	4.2
	23	59.6	57.2	2.3	3.3	2.7	2.5	0.9	0.8	3.9	4.3
中学校	平成13年度	75.2	73.8	3.3	3.0	3.3	2.0	1.0	1.9
	19	57.6	58.1	1.8	2.8	3.7	3.2	3.4	2.4	1.9	3.1
	20	56.2	56.0	1.8	2.7	2.8	3.5	3.3	2.5	2.3	3.0
	21	51.6	52.9	1.9	2.6	4.8	3.3	3.8	2.5	1.6	3.0
	22	55.0	50.6	2.9	2.6	3.9	3.4	3.9	2.6	3.7	3.0
	23	52.1	48.3	1.2	2.4	4.4	3.4	3.7	2.6	1.8	2.8
高等学校	平成13年度	84.6	83.7	4.1	3.0	2.6	1.9	1.0	1.3
	19	69.8	68.5	1.6	2.3	4.1	3.2	3.5	2.5	1.3	1.8
	20	67.6	65.5	0.9	2.3	4.1	3.1	3.7	2.8	1.1	1.8
	21	64.3	62.2	1.1	2.4	4.0	3.3	4.3	2.9	1.4	1.9
	22	61.8	60.0	1.7	2.2	4.0	3.2	3.4	2.8	1.1	2.1
	23	58.2	58.5	1.4	2.1	3.4	3.1	4.1	2.9	1.2	1.9

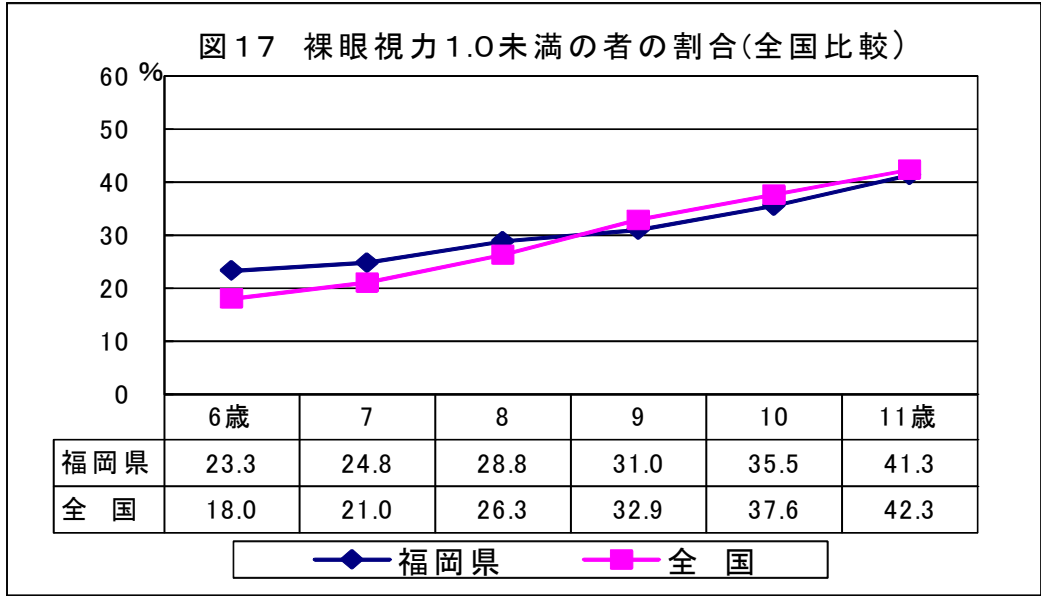
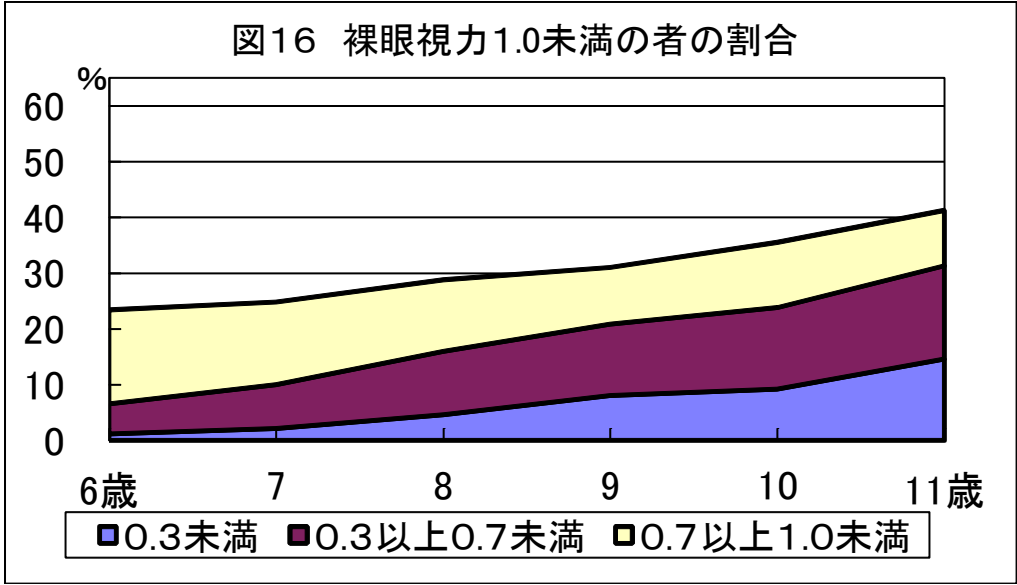
注1) 福岡県の数値と併せるため、全国の数値の小数点第二位を四捨五入している。

2) 心電図異常については、6歳、12歳及び15歳のみ実施している。

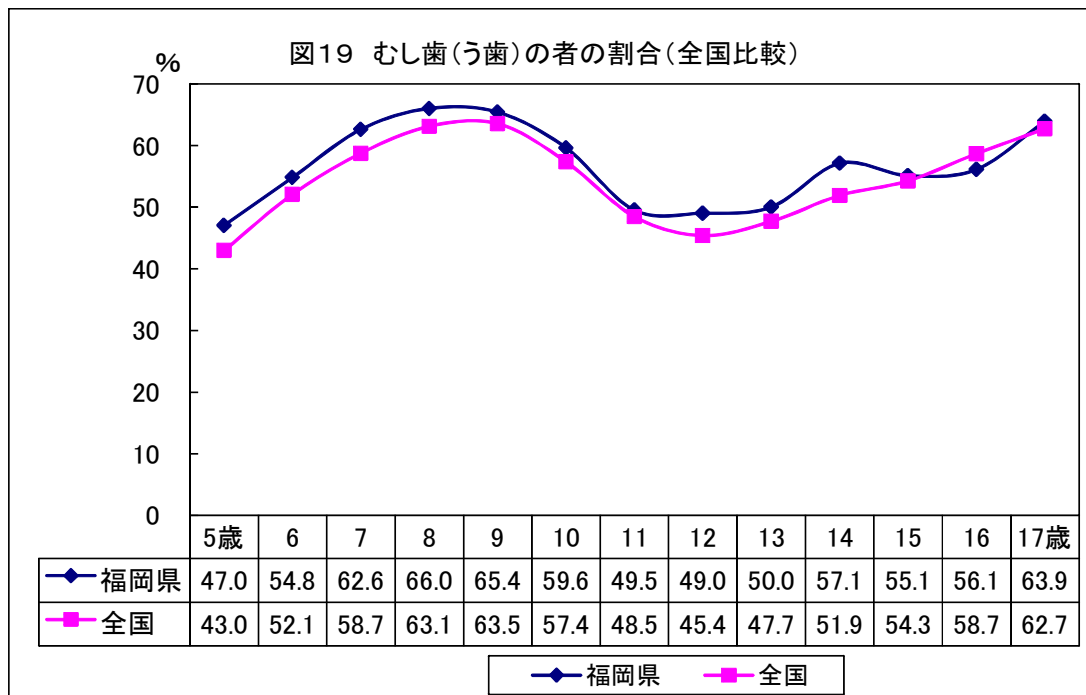
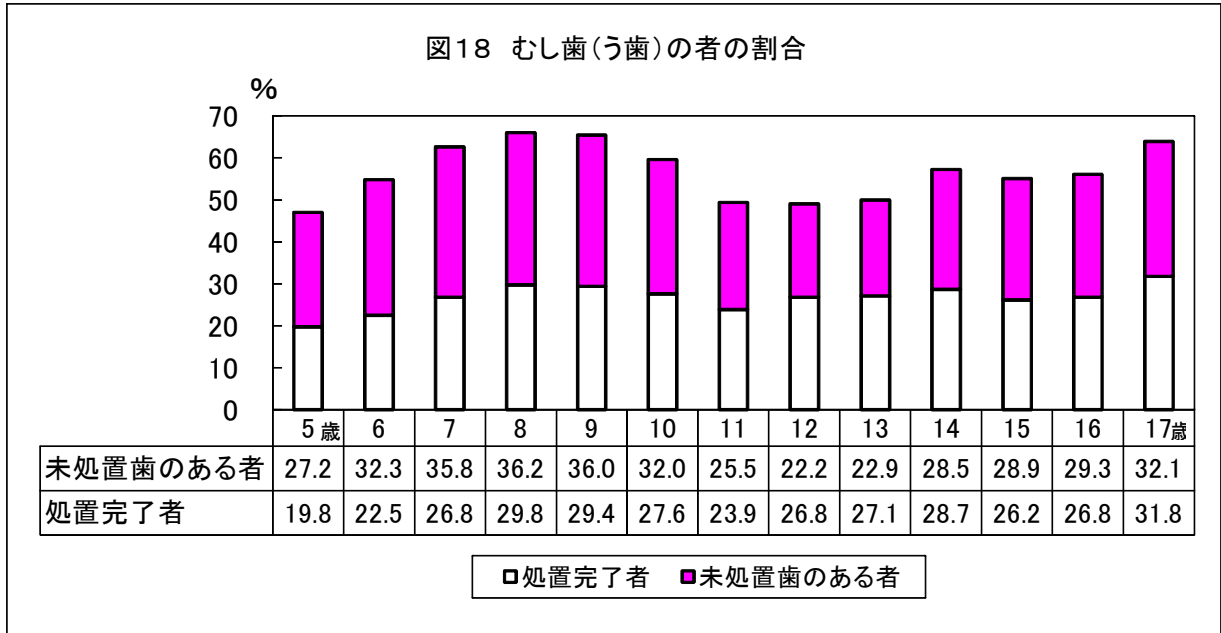
3) 眼の疾病・異常及びアトピー性皮膚炎は、平成18年度から集計項目になった。

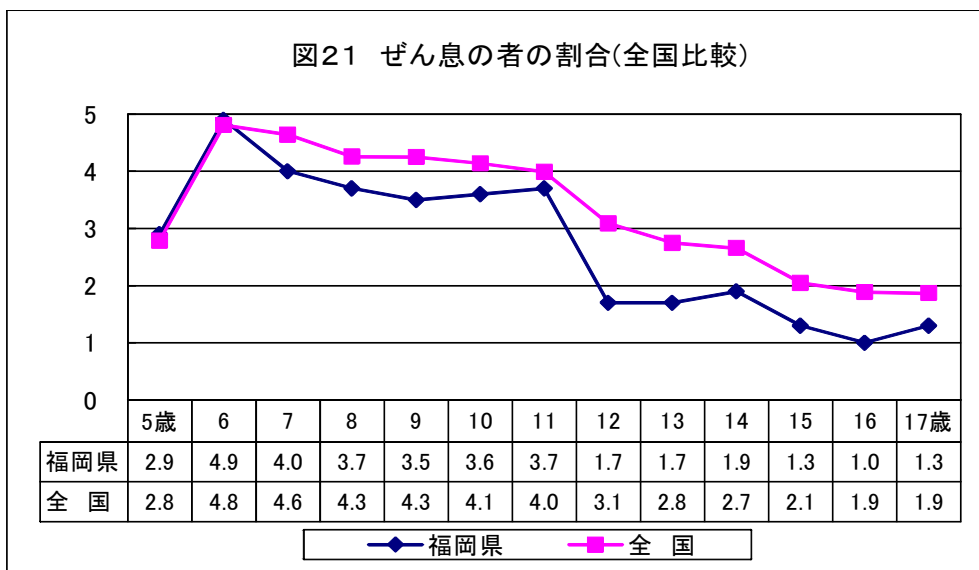
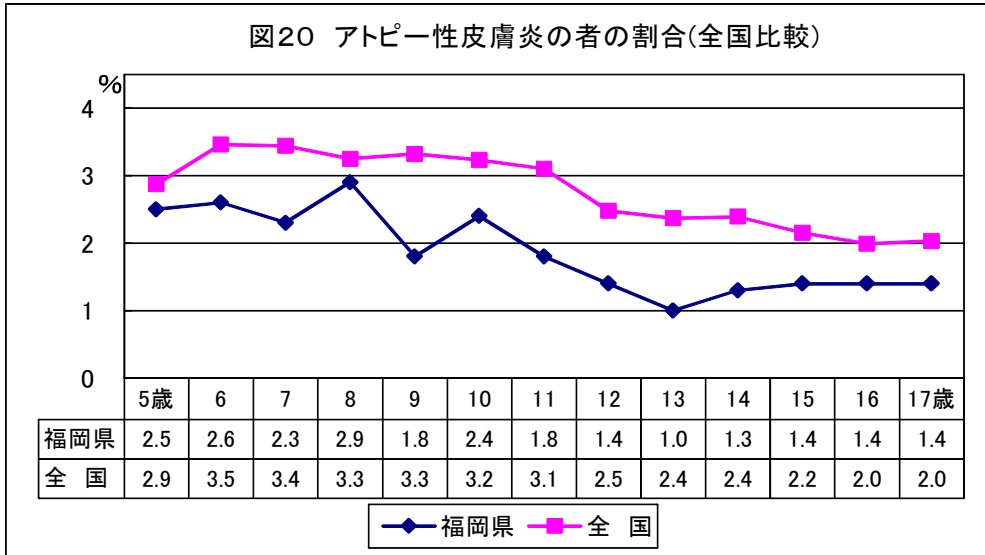
平成13年度の眼の疾病・異常は、伝染性眼疾患とその他の眼疾患・異常の数値の合計を表記している。

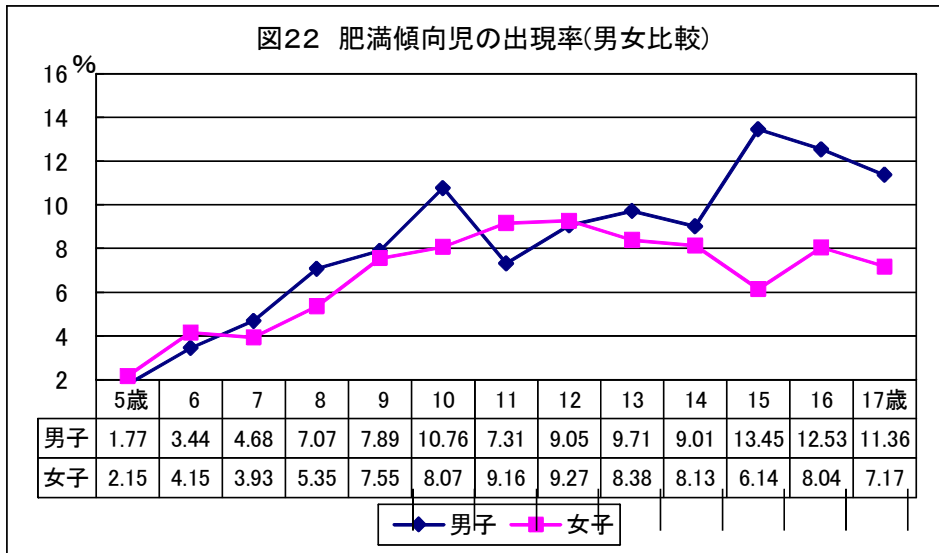
4) 「X」は疾病・異常被患率等の標準誤差が5%以上、受検者数が100人(5歳は50人)未満又は回答校が1校以下のため統計数値を公表しない。以下同じ。



()



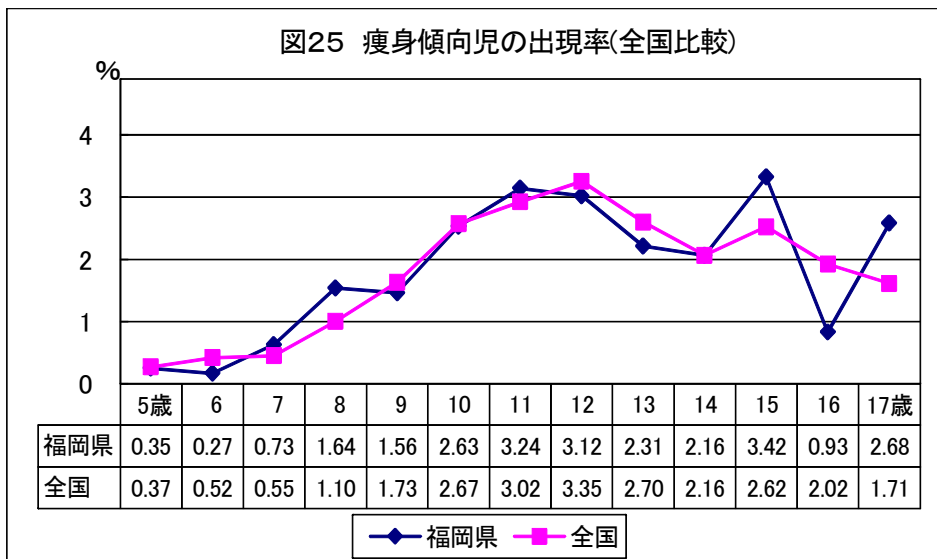
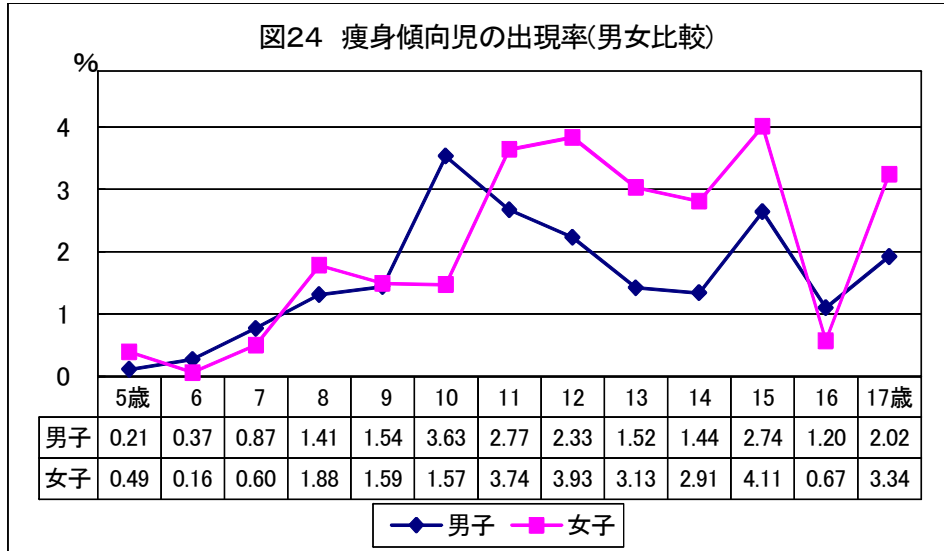




9 0 14

	5歳	6	7	8	9	10	11	12	13	14	15	16	17歳
福岡県	1.96	3.79	4.31	6.24	7.72	9.46	8.21	9.16	9.06	8.57	9.80	10.29	9.26

) (—) × ()



)

(—) × ()

...

)

(

1 福岡県の身長・体重の推移（主な年齢別、各5年平均）

（単位：cm、kg）

区 分		S42 ～46	S47 ～51	S52 ～56	S57 ～61	S62 ～H3	H4 ～8	H9 ～13	H14 ～18	H19 ～23
身 長	男 子	109.1	109.5	109.9	110.4	110.8	110.7	110.7	110.5	110.4
		139.6	141.3	142.1	142.7	143.7	144.3	144.8	144.4	144.6
		159.6	161.5	162.5	163.2	163.7	164.5	164.7	164.9	164.5
		167.2	168.4	169.0	169.8	169.8	170.3	170.3	170.2	170.2
	女 子	108.1	108.8	109.2	109.7	109.8	109.7	109.9	109.8	109.6
		141.6	143.1	144.4	145.0	145.8	146.1	146.7	146.7	146.9
		153.5	154.7	155.4	155.9	155.9	156.3	156.5	156.4	156.4
		155.2	155.9	156.2	157.1	157.3	157.5	157.4	157.3	157.8
体 重	男 子	18.3	18.5	18.8	18.8	19.1	19.2	19.2	19.0	18.9
		33.1	34.1	34.9	35.7	36.9	37.4	38.7	38.4	38.2
		48.5	50.1	50.8	51.9	52.7	53.9	54.0	54.4	54.0
		57.9	58.3	59.0	60.1	60.9	61.9	62.1	62.4	62.9
	女 子	17.8	18.2	18.3	18.5	18.6	18.7	18.8	18.7	18.5
		34.6	36.2	36.6	37.1	38.3	38.7	39.6	39.6	39.2
		47.3	48.5	48.6	48.9	49.2	49.9	50.1	50.1	49.9
		51.1	51.4	51.1	51.8	52.3	52.7	52.6	52.9	52.6

2 全国の身長・体重・座高の状況(4-1)

5歳

(平成23年度)

	身長 (cm)				体重 (kg)				座高 (cm)			
	男子		女子		男子		女子		男子		女子	
	平均値	*差	平均値	*差	平均値	*差	平均値	*差	平均値	*差	平均値	*差
全 国	110.5		109.5		18.9		18.5		62.0		61.4	
北海道	110.5	0.0	109.7	0.2	18.9	0.0	18.6	0.1	62.0	0.0	61.5	0.1
青森	110.9	0.4	110.2	0.7	19.4	0.5	19.2	0.7	62.2	0.2	61.8	0.4
岩手	…	…	…	…	…	…	…	…	…	…	…	…
宮城	…	…	…	…	…	…	…	…	…	…	…	…
秋田	111.4	0.9	110.1	0.6	19.3	0.4	18.7	0.2	62.3	0.3	61.6	0.2
山形	110.8	0.3	110.1	0.6	19.2	0.3	18.8	0.3	62.3	0.3	61.7	0.3
福島	…	…	…	…	…	…	…	…	…	…	…	…
茨城	110.7	0.2	109.7	0.2	19.1	0.2	18.8	0.3	61.9	-0.1	61.4	0.0
栃木	110.0	-0.5	109.7	0.2	18.9	0.0	18.7	0.2	61.9	-0.1	61.6	0.2
群馬	110.7	0.2	110.2	0.7	19.3	0.4	18.9	0.4	61.7	-0.3	61.4	0.0
埼玉	110.5	0.0	109.5	0.0	19.0	0.1	18.6	0.1	61.9	-0.1	61.3	-0.1
千葉	110.6	0.1	109.5	0.0	19.0	0.1	18.5	0.0	62.0	0.0	61.3	-0.1
東京	111.2	0.7	110.0	0.5	19.0	0.1	18.6	0.1	62.1	0.1	61.6	0.2
神奈川	110.4	-0.1	109.6	0.1	18.9	0.0	18.5	0.0	62.0	0.0	61.5	0.1
新潟	110.7	0.2	110.2	0.7	19.1	0.2	18.7	0.2	62.3	0.3	62.0	0.6
富山	111.1	0.6	109.7	0.2	19.1	0.2	18.4	-0.1	62.4	0.4	61.4	0.0
石川	111.0	0.5	109.9	0.4	18.8	-0.1	18.5	0.0	62.0	0.0	61.4	0.0
福井	111.4	0.9	109.4	-0.1	19.1	0.2	18.3	-0.2	62.4	0.4	61.3	-0.1
山梨	110.1	-0.4	109.6	0.1	18.8	-0.1	18.5	0.0	61.5	-0.5	61.2	-0.2
長野	110.1	-0.4	109.3	-0.2	18.6	-0.3	18.6	0.1	61.9	-0.1	61.5	0.1
岐阜	110.5	0.0	109.4	-0.1	18.8	-0.1	18.4	-0.1	62.1	0.1	61.5	0.1
静岡	110.3	-0.2	108.8	-0.7	18.7	-0.2	18.1	-0.4	62.0	0.0	61.2	-0.2
愛知	110.4	-0.1	109.3	-0.2	18.9	0.0	18.4	-0.1	62.0	0.0	61.2	-0.2
三重	110.2	-0.3	109.0	-0.5	18.7	-0.2	18.3	-0.2	61.8	-0.2	61.4	0.0
滋賀	110.4	-0.1	109.2	-0.3	18.7	-0.2	18.2	-0.3	62.1	0.1	61.4	0.0
京都	110.4	-0.1	109.8	0.3	18.6	-0.3	18.4	-0.1	61.7	-0.3	61.4	0.0
大阪	110.6	0.1	109.6	0.1	18.8	-0.1	18.5	0.0	62.2	0.2	61.6	0.2
兵庫	110.3	-0.2	109.6	0.1	18.8	-0.1	18.4	-0.1	61.5	-0.5	61.2	-0.2
奈良	110.3	-0.2	109.8	0.3	18.7	-0.2	18.4	-0.1	61.8	-0.2	61.6	0.2
和歌山	110.6	0.1	109.8	0.3	19.0	0.1	18.4	-0.1	62.2	0.2	61.8	0.4
鳥取	110.4	-0.1	109.4	-0.1	18.5	-0.4	18.2	-0.3	62.0	0.0	61.7	0.3
島根	111.1	0.6	108.9	-0.6	19.1	0.2	18.1	-0.4	62.7	0.7	61.5	0.1
岡山	110.3	-0.2	109.3	-0.2	18.7	-0.2	18.5	0.0	61.6	-0.4	61.1	-0.3
広島	110.5	0.0	109.5	0.0	19.0	0.1	18.6	0.1	61.9	-0.1	61.3	-0.1
山口	110.3	-0.2	108.9	-0.6	18.9	0.0	18.4	-0.1	61.5	-0.5	61.3	-0.1
徳島	110.7	0.2	110.1	0.6	19.6	0.7	19.0	0.5	62.3	0.3	61.8	0.4
香川	109.8	-0.7	109.2	-0.3	18.9	0.0	18.6	0.1	61.8	-0.2	61.6	0.2
愛媛	110.6	0.1	108.9	-0.6	18.9	0.0	18.2	-0.3	61.9	-0.1	60.9	-0.5
高知	109.7	-0.8	109.2	-0.3	18.7	-0.2	18.3	-0.2	61.6	-0.4	61.4	0.0
福岡	110.0	-0.5	109.3	-0.2	18.8	-0.1	18.3	-0.2	61.7	-0.3	61.4	0.0
佐賀	110.1	-0.4	109.6	0.1	18.9	0.0	18.8	0.3	62.1	0.1	61.8	0.4
長崎	110.2	-0.3	108.7	-0.8	19.0	0.1	18.5	0.0	62.2	0.2	61.2	-0.2
熊本	110.4	-0.1	109.6	0.1	18.8	-0.1	18.5	0.0	61.9	-0.1	61.4	0.0
大分	110.1	-0.4	109.1	-0.4	18.8	-0.1	18.4	-0.1	61.7	-0.3	61.1	-0.3
宮崎	110.3	-0.2	109.4	-0.1	18.9	0.0	18.3	-0.2	62.1	0.1	61.1	-0.3
鹿児島	110.1	-0.4	109.0	-0.5	18.8	-0.1	18.2	-0.3	61.5	-0.5	60.8	-0.6
沖縄	109.6	-0.9	109.1	-0.4	18.6	-0.3	18.5	0.0	61.5	-0.5	61.2	-0.2

*差…“全国平均との差”を、「各都道府県の数値－全国平均値」により算定

2 全国の身長・体重・座高の状況(4-2)

11歳

(平成23年度)

	身長 (cm)				体重 (kg)				座高 (cm)			
	男子		女子		男子		女子		男子		女子	
	平均値	*差	平均値	*差	平均値	*差	平均値	*差	平均値	*差	平均値	*差
全 国	145.0		146.7		38.0		38.8		77.6		79.2	
北海道	145.7	0.7	147.5	0.8	39.8	1.8	39.8	1.0	78.1	0.5	79.6	0.4
青森	146.6	1.6	148.3	1.6	40.6	2.6	41.4	2.6	78.5	0.9	80.1	0.9
岩手	…	…	…	…	…	…	…	…	…	…	…	…
宮城	…	…	…	…	…	…	…	…	…	…	…	…
秋田	146.6	1.6	148.2	1.5	39.9	1.9	40.3	1.5	78.5	0.9	80.0	0.8
山形	146.4	1.4	147.6	0.9	40.3	2.3	40.0	1.2	78.4	0.8	79.6	0.4
福島	…	…	…	…	…	…	…	…	…	…	…	…
茨城	145.3	0.3	147.3	0.6	39.2	1.2	40.9	2.1	77.9	0.3	79.8	0.6
栃木	144.7	-0.3	146.7	0.0	38.6	0.6	39.7	0.9	77.4	-0.2	79.2	0.0
群馬	144.3	-0.7	146.6	-0.1	38.0	0.0	39.1	0.3	77.3	-0.3	79.1	-0.1
埼玉	144.7	-0.3	147.4	0.7	37.6	-0.4	39.4	0.6	77.1	-0.5	79.5	0.3
千葉	145.4	0.4	146.6	-0.1	37.8	-0.2	38.5	-0.3	77.6	0.0	79.1	-0.1
東京	146.3	1.3	146.5	-0.2	39.2	1.2	38.2	-0.6	78.2	0.6	79.1	-0.1
神奈川	145.1	0.1	146.4	-0.3	38.0	0.0	37.8	-1.0	77.6	0.0	78.8	-0.4
新潟	145.9	0.9	147.9	1.2	38.7	0.7	39.7	0.9	78.1	0.5	79.9	0.7
富山	145.8	0.8	148.0	1.3	38.8	0.8	39.2	0.4	78.1	0.5	79.8	0.6
石川	145.1	0.1	147.4	0.7	37.8	-0.2	39.6	0.8	77.8	0.2	79.7	0.5
福井	145.6	0.6	146.6	-0.1	37.9	-0.1	38.5	-0.3	78.0	0.4	79.2	0.0
山梨	144.7	-0.3	146.8	0.1	38.1	0.1	38.7	-0.1	77.2	-0.4	79.1	-0.1
長野	144.6	-0.4	146.7	0.0	37.6	-0.4	38.6	-0.2	77.2	-0.4	79.0	-0.2
岐阜	145.2	0.2	146.8	0.1	38.2	0.2	39.0	0.2	77.7	0.1	79.3	0.1
静岡	144.1	-0.9	146.3	-0.4	36.6	-1.4	38.5	-0.3	77.3	-0.3	79.2	0.0
愛知	145.0	0.0	146.2	-0.5	37.9	-0.1	38.3	-0.5	77.4	-0.2	79.2	0.0
三重	144.5	-0.5	146.4	-0.3	37.4	-0.6	38.2	-0.6	77.5	-0.1	79.1	-0.1
滋賀	144.8	-0.2	147.5	0.8	37.8	-0.2	39.1	0.3	77.5	-0.1	79.7	0.5
京都	144.7	-0.3	147.0	0.3	37.4	-0.6	39.0	0.2	77.4	-0.2	79.3	0.1
大阪	144.3	-0.7	146.5	-0.2	37.3	-0.7	38.6	-0.2	77.4	-0.2	79.2	0.0
兵庫	144.7	-0.3	146.6	-0.1	36.9	-1.1	37.9	-0.9	77.5	-0.1	79.0	-0.2
奈良	144.7	-0.3	146.3	-0.4	37.4	-0.6	38.1	-0.7	77.5	-0.1	78.9	-0.3
和歌山	144.9	-0.1	147.2	0.5	38.4	0.4	39.0	0.2	77.7	0.1	79.7	0.5
鳥取	145.0	0.0	146.5	-0.2	37.8	-0.2	38.5	-0.3	77.8	0.2	79.3	0.1
島根	143.9	-1.1	146.0	-0.7	37.0	-1.0	38.4	-0.4	77.5	-0.1	79.3	0.1
岡山	143.9	-1.1	146.5	-0.2	37.3	-0.7	38.1	-0.7	77.2	-0.4	79.2	0.0
広島	144.2	-0.8	146.1	-0.6	37.4	-0.6	38.4	-0.4	77.3	-0.3	79.1	-0.1
山口	143.6	-1.4	146.5	-0.2	36.3	-1.7	38.2	-0.6	77.1	-0.5	79.4	0.2
徳島	145.5	0.5	146.3	-0.4	39.4	1.4	39.0	0.2	78.0	0.4	79.2	0.0
香川	144.5	-0.5	146.9	0.2	38.2	0.2	39.6	0.8	77.5	-0.1	79.5	0.3
愛媛	144.5	-0.5	146.1	-0.6	37.9	-0.1	38.6	-0.2	77.4	-0.2	79.0	-0.2
高知	145.3	0.3	147.0	0.3	39.0	1.0	40.4	1.6	77.8	0.2	79.5	0.3
福岡	144.6	-0.4	147.0	0.3	37.3	-0.7	39.3	0.5	77.5	-0.1	79.5	0.3
佐賀	144.6	-0.4	147.3	0.6	37.5	-0.5	39.5	0.7	77.5	-0.1	79.7	0.5
長崎	144.2	-0.8	147.1	0.4	37.5	-0.5	39.4	0.6	77.1	-0.5	79.4	0.2
熊本	145.4	0.4	146.4	-0.3	38.9	0.9	39.1	0.3	78.0	0.4	78.8	-0.4
大分	144.7	-0.3	146.7	0.0	37.7	-0.3	39.1	0.3	77.3	-0.3	79.0	-0.2
宮崎	144.8	-0.2	146.9	0.2	38.5	0.5	39.6	0.8	77.6	0.0	79.5	0.3
鹿児島	144.1	-0.9	146.1	-0.6	37.8	-0.2	38.7	-0.1	77.3	-0.3	78.9	-0.3
沖縄	143.9	-1.1	145.7	-1.0	37.7	-0.3	39.4	0.6	76.9	-0.7	78.9	-0.3

*差…“全国平均との差”を、「各都道府県の数値－全国平均値」により算定

2 全国の身長・体重・座高の状況(4-3)

14歳

(平成23年度)

	身長 (cm)				体重 (kg)				座高 (cm)			
	男子		女子		男子		女子		男子		女子	
	平均値	*差	平均値	*差	平均値	*差	平均値	*差	平均値	*差	平均値	*差
全 国	165.1		156.6		54.2		49.9		88.1		84.9	
北海道	166.0	0.9	156.6	0.0	55.8	1.6	50.8	0.9	88.2	0.1	84.8	-0.1
青森	166.5	1.4	156.9	0.3	56.9	2.7	50.9	1.0	89.0	0.9	85.2	0.3
岩手	…	…	…	…	…	…	…	…	…	…	…	…
宮城	…	…	…	…	…	…	…	…	…	…	…	…
秋田	167.3	2.2	157.4	0.8	57.6	3.4	51.9	2.0	89.4	1.3	85.6	0.7
山形	165.8	0.7	157.0	0.4	55.1	0.9	51.2	1.3	88.4	0.3	85.1	0.2
福島	…	…	…	…	…	…	…	…	…	…	…	…
茨城	164.3	-0.8	156.1	-0.5	53.7	-0.5	50.9	1.0	87.7	-0.4	84.9	0.0
栃木	164.7	-0.4	156.7	0.1	54.8	0.6	51.3	1.4	87.9	-0.2	85.0	0.1
群馬	164.8	-0.3	156.3	-0.3	54.1	-0.1	50.3	0.4	88.2	0.1	85.0	0.1
埼玉	165.4	0.3	156.5	-0.1	54.3	0.1	49.6	-0.3	88.2	0.1	84.7	-0.2
千葉	165.4	0.3	156.9	0.3	54.0	-0.2	50.0	0.1	88.1	0.0	84.8	-0.1
東京	165.8	0.7	157.3	0.7	54.5	0.3	50.1	0.2	88.3	0.2	85.3	0.4
神奈川	165.3	0.2	156.7	0.1	53.9	-0.3	49.4	-0.5	88.2	0.1	84.8	-0.1
新潟	166.4	1.3	156.9	0.3	55.5	1.3	50.3	0.4	88.9	0.8	85.2	0.3
富山	165.9	0.8	156.9	0.3	54.8	0.6	50.1	0.2	88.7	0.6	85.1	0.2
石川	165.9	0.8	156.9	0.3	54.9	0.7	50.2	0.3	88.5	0.4	85.1	0.2
福井	166.0	0.9	157.1	0.5	55.1	0.9	50.4	0.5	88.5	0.4	85.1	0.2
山梨	165.0	-0.1	156.2	-0.4	54.4	0.2	49.8	-0.1	88.0	-0.1	84.7	-0.2
長野	164.8	-0.3	156.4	-0.2	53.8	-0.4	50.2	0.3	87.9	-0.2	84.9	0.0
岐阜	164.9	-0.2	156.1	-0.5	53.5	-0.7	49.1	-0.8	88.0	-0.1	84.7	-0.2
静岡	165.0	-0.1	156.6	0.0	53.6	-0.6	49.2	-0.7	88.1	0.0	84.9	0.0
愛知	164.7	-0.4	156.3	-0.3	53.6	-0.6	49.7	-0.2	87.9	-0.2	85.0	0.1
三重	165.1	0.0	156.2	-0.4	54.2	0.0	49.8	-0.1	88.3	0.2	85.1	0.2
滋賀	165.1	0.0	157.0	0.4	53.7	-0.5	49.0	-0.9	88.0	-0.1	85.1	0.2
京都	165.1	0.0	156.8	0.2	53.6	-0.6	49.5	-0.4	87.8	-0.3	85.1	0.2
大阪	165.0	-0.1	156.6	0.0	53.9	-0.3	49.6	-0.3	87.9	-0.2	84.8	-0.1
兵庫	165.2	0.1	156.8	0.2	53.6	-0.6	49.5	-0.4	87.9	-0.2	84.9	0.0
奈良	165.4	0.3	156.7	0.1	54.3	0.1	49.5	-0.4	88.1	0.0	85.2	0.3
和歌山	164.8	-0.3	156.3	-0.3	54.2	0.0	50.0	0.1	87.8	-0.3	84.8	-0.1
鳥取	165.4	0.3	156.7	0.1	53.9	-0.3	50.1	0.2	88.3	0.2	85.0	0.1
島根	165.1	0.0	156.0	-0.6	53.4	-0.8	49.9	0.0	88.5	0.4	85.0	0.1
岡山	164.7	-0.4	156.0	-0.6	53.1	-1.1	49.4	-0.5	87.7	-0.4	84.5	-0.4
広島	164.4	-0.7	156.0	-0.6	54.0	-0.2	49.6	-0.3	87.9	-0.2	84.8	-0.1
山口	164.2	-0.9	156.2	-0.4	52.7	-1.5	49.6	-0.3	87.6	-0.5	84.6	-0.3
徳島	164.9	-0.2	156.1	-0.5	55.2	1.0	50.9	1.0	88.2	0.1	84.9	0.0
香川	164.8	-0.3	156.2	-0.4	54.3	0.1	50.2	0.3	88.0	-0.1	84.8	-0.1
愛媛	164.3	-0.8	155.7	-0.9	54.0	-0.2	49.2	-0.7	87.8	-0.3	84.5	-0.4
高知	164.8	-0.3	155.6	-1.0	55.1	0.9	50.1	0.2	88.3	0.2	84.8	-0.1
福岡	165.0	-0.1	156.5	-0.1	54.2	0.0	49.9	0.0	88.1	0.0	85.0	0.1
佐賀	164.7	-0.4	156.2	-0.4	54.0	-0.2	49.8	-0.1	88.0	-0.1	84.8	-0.1
長崎	164.9	-0.2	156.5	-0.1	53.7	-0.5	50.5	0.6	88.4	0.3	85.2	0.3
熊本	164.3	-0.8	156.0	-0.6	53.6	-0.6	50.0	0.1	87.7	-0.4	84.6	-0.3
大分	164.4	-0.7	156.1	-0.5	54.4	0.2	50.2	0.3	87.5	-0.6	84.5	-0.4
宮崎	164.1	-1.0	155.7	-0.9	54.4	0.2	50.7	0.8	87.4	-0.7	84.5	-0.4
鹿児島	164.0	-1.1	155.8	-0.8	54.1	-0.1	50.1	0.2	87.8	-0.3	84.2	-0.7
沖縄	164.6	-0.5	154.8	-1.8	54.3	0.1	49.5	-0.4	88.0	-0.1	84.1	-0.8

*差…“全国平均との差”を、「各都道府県の数値－全国平均値」により算定

2 全国の身長・体重・座高の状況(4-4)

17歳

(平成23年度)

	身長 (cm)				体重 (kg)				座高 (cm)			
	男子		女子		男子		女子		男子		女子	
	平均値	*差	平均値	*差	平均値	*差	平均値	*差	平均値	*差	平均値	*差
全 国	170.7		158.0		63.1		52.8		91.9		85.8	
北海道	171.3	0.6	158.2	0.2	64.1	1.0	53.4	0.6	92.1	0.2	85.9	0.1
青森	171.9	1.2	158.2	0.2	64.9	1.8	53.9	1.1	92.5	0.6	86.2	0.4
岩手	…	…	…	…	…	…	…	…	…	…	…	…
宮城	…	…	…	…	…	…	…	…	…	…	…	…
秋田	171.6	0.9	158.6	0.6	66.2	3.1	53.8	1.0	92.4	0.5	86.0	0.2
山形	171.4	0.7	158.7	0.7	65.1	2.0	54.0	1.2	92.2	0.3	86.0	0.2
福島	…	…	…	…	…	…	…	…	…	…	…	…
茨城	170.0	-0.7	158.3	0.3	63.5	0.4	54.5	1.7	91.3	-0.6	85.4	-0.4
栃木	170.5	-0.2	157.8	-0.2	63.2	0.1	53.0	0.2	91.3	-0.6	85.3	-0.5
群馬	170.8	0.1	158.5	0.5	64.6	1.5	53.7	0.9	92.1	0.2	86.0	0.2
埼玉	170.7	0.0	158.4	0.4	62.6	-0.5	53.3	0.5	91.7	-0.2	85.8	0.0
千葉	170.7	0.0	158.2	0.2	62.9	-0.2	53.2	0.4	91.6	-0.3	85.6	-0.2
東京	170.8	0.1	158.2	0.2	62.9	-0.2	52.5	-0.3	92.0	0.1	85.9	0.1
神奈川	170.9	0.2	158.4	0.4	62.9	-0.2	52.3	-0.5	91.8	-0.1	85.8	0.0
新潟	171.3	0.6	158.1	0.1	63.0	-0.1	53.3	0.5	92.1	0.2	85.8	0.0
富山	171.0	0.3	158.3	0.3	64.1	1.0	52.5	-0.3	92.4	0.5	86.1	0.3
石川	171.4	0.7	158.7	0.7	64.6	1.5	53.1	0.3	92.3	0.4	85.8	0.0
福井	171.3	0.6	158.2	0.2	64.6	1.5	53.2	0.4	92.2	0.3	86.1	0.3
山梨	170.9	0.2	157.3	-0.7	63.6	0.5	52.9	0.1	92.1	0.2	85.5	-0.3
長野	170.6	-0.1	157.7	-0.3	62.4	-0.7	52.6	-0.2	91.7	-0.2	85.7	-0.1
岐阜	170.4	-0.3	157.9	-0.1	62.5	-0.6	52.0	-0.8	91.5	-0.4	85.5	-0.3
静岡	170.6	-0.1	158.1	0.1	62.0	-1.1	53.1	0.3	91.9	0.0	86.2	0.4
愛知	171.0	0.3	157.4	-0.6	62.2	-0.9	52.3	-0.5	91.9	0.0	85.7	-0.1
三重	170.3	-0.4	157.2	-0.8	63.4	0.3	52.2	-0.6	92.1	0.2	85.7	-0.1
滋賀	171.2	0.5	158.4	0.4	62.9	-0.2	52.7	-0.1	92.3	0.4	86.5	0.7
京都	171.0	0.3	158.4	0.4	62.4	-0.7	52.0	-0.8	92.3	0.4	86.2	0.4
大阪	171.1	0.4	158.4	0.4	63.4	0.3	53.4	0.6	92.0	0.1	86.0	0.2
兵庫	170.7	0.0	158.1	0.1	63.6	0.5	52.9	0.1	92.0	0.1	86.0	0.2
奈良	171.0	0.3	158.3	0.3	64.0	0.9	53.3	0.5	92.2	0.3	86.0	0.2
和歌山	171.0	0.3	157.9	-0.1	63.4	0.3	53.1	0.3	92.3	0.4	85.7	-0.1
鳥取	171.9	1.2	158.3	0.3	63.8	0.7	52.9	0.1	92.6	0.7	86.2	0.4
島根	170.6	-0.1	157.9	-0.1	62.2	-0.9	52.3	-0.5	91.9	0.0	85.8	0.0
岡山	169.8	-0.9	156.9	-1.1	62.8	-0.3	52.0	-0.8	91.9	0.0	85.5	-0.3
広島	169.6	-1.1	157.4	-0.6	62.3	-0.8	52.4	-0.4	91.2	-0.7	85.7	-0.1
山口	170.0	-0.7	156.8	-1.2	61.5	-1.6	51.9	-0.9	91.5	-0.4	85.2	-0.6
徳島	171.1	0.4	157.6	-0.4	65.0	1.9	53.6	0.8	92.4	0.5	85.6	-0.2
香川	170.1	-0.6	157.4	-0.6	63.2	0.1	52.3	-0.5	91.8	-0.1	85.4	-0.4
愛媛	170.3	-0.4	157.2	-0.8	61.5	-1.6	52.7	-0.1	91.7	-0.2	85.5	-0.3
高知	169.7	-1.0	157.6	-0.4	62.0	-1.1	53.2	0.4	91.6	-0.3	85.9	0.1
福岡	170.1	-0.6	158.1	0.1	63.1	0.0	51.5	-1.3	91.4	-0.5	85.6	-0.2
佐賀	170.7	0.0	158.0	0.0	63.8	0.7	53.8	1.0	92.1	0.2	86.0	0.2
長崎	170.4	-0.3	158.2	0.2	63.4	0.3	53.3	0.5	91.8	-0.1	86.0	0.2
熊本	170.3	-0.4	157.6	-0.4	62.7	-0.4	53.6	0.8	91.6	-0.3	85.7	-0.1
大分	170.1	-0.6	156.5	-1.5	63.0	-0.1	52.4	-0.4	91.6	-0.3	85.1	-0.7
宮崎	170.1	-0.6	157.5	-0.5	62.9	-0.2	53.8	1.0	91.6	-0.3	85.8	0.0
鹿児島	169.8	-0.9	157.7	-0.3	63.4	0.3	53.4	0.6	91.9	0.0	85.5	-0.3
沖縄	169.2	-1.5	156.2	-1.8	62.1	-1.0	50.8	-2.0	91.2	-0.7	85.1	-0.7

*差…“全国平均との差”を、「各都道府県の数値－全国平均値」により算定

3 福岡県における年齢別平均身長推移(2-1)

(単位:cm)

男子	幼稚園	小学校						中学校			高等学校		
	5歳	6歳	7歳	8歳	9歳	10歳	11歳	12歳	13歳	14歳	15歳	16歳	17歳
昭和25年	104.0	108.0	113.2	117.9	122.3	126.4	130.4	135.3	140.1	146.1	154.7	158.7	161.4
26~29年
30年	105.6	110.4	115.3	120.2	125.1	129.5	133.7	138.7	144.5	150.8	158.0	161.3	163.2
31年	105.7	110.3	115.6	120.4	124.7	128.8	134.3	139.2	145.5	149.5	158.7	161.1	163.4
32年	107.1	110.5	115.7	120.4	125.5	130.0	134.6	140.1	146.5	152.6	159.2	161.6	163.7
33年	105.5	110.7	115.7	121.1	125.9	130.4	134.7	140.8	147.3	153.0	159.7	162.8	164.0
34年	106.8	110.8	115.8	121.0	124.7	130.8	135.3	140.4	146.6	153.8	160.1	162.9	164.4
35年	106.8	111.8	116.8	120.7	126.6	131.6	136.1	141.2	147.4	154.9	161.0	163.4	164.6
36年	107.2	111.0	116.7	121.9	126.8	131.6	136.4	141.8	148.5	155.0	161.3	163.6	164.8
37年	107.1	112.4	117.6	122.6	127.4	132.2	137.3	142.7	149.5	154.8	161.6	164.5	165.7
38年	107.6	112.3	117.6	122.9	127.8	132.3	137.3	143.0	149.9	156.5	162.5	164.4	165.8
39年	107.9	113.3	118.2	122.6	128.2	133.0	138.1	144.1	151.4	157.9	163.0	165.4	166.1
40年	108.0	112.6	117.9	123.6	128.5	133.0	138.3	144.1	151.3	158.5	163.2	165.2	166.6
41年	108.6	113.2	118.7	124.0	128.7	133.7	138.8	144.9	152.4	158.6	163.6	165.4	167.0
42年	108.7	113.7	119.2	124.3	129.2	134.3	139.6	145.7	152.3	159.2	164.0	166.1	167.1
43年	108.8	113.5	118.9	124.0	129.1	134.4	139.5	144.5	152.6	158.6	164.0	166.0	166.7
44年	109.0	113.5	119.9	124.4	129.5	134.3	139.4	145.6	153.1	159.7	164.6	166.5	167.5
45年	109.1	114.0	119.2	124.2	129.2	133.8	139.5	145.5	152.4	159.4	163.4	165.6	167.4
46年	110.0	114.0	119.6	125.2	130.2	134.7	140.0	147.2	153.9	161.3	164.6	166.8	167.5
47年	108.9	114.0	120.2	126.2	131.3	135.2	140.5	147.2	154.7	160.8	164.5	166.5	167.8
48年	109.6	114.4	120.7	126.2	130.7	135.7	141.2	147.4	154.8	161.2	165.5	167.6	168.2
49年	109.7	114.7	120.0	126.1	130.8	136.4	141.2	147.9	155.4	161.6	165.6	167.2	168.5
50年	109.7	114.8	120.1	125.7	131.4	136.1	141.6	148.1	155.4	162.0	165.7	167.9	168.9
51年	109.8	114.8	120.6	126.0	130.8	136.6	141.8	148.3	155.4	161.9	166.0	167.9	168.7
52年	109.8	114.8	120.2	125.8	130.9	135.7	141.6	148.2	155.1	161.4	165.2	167.5	168.3
53年	109.9	114.8	120.6	125.9	131.1	136.2	141.3	148.6	155.6	161.9	165.5	167.4	168.6
54年	110.0	115.5	121.1	126.6	131.5	137.0	143.1	148.2	156.9	163.0	166.3	167.8	169.3
55年	110.1	114.9	120.7	126.7	131.2	137.1	142.2	149.2	156.5	163.3	166.7	168.5	169.4
56年	109.7	115.2	120.7	126.6	130.7	136.9	142.3	149.4	156.3	162.7	167.1	168.5	169.4
57年	110.1	115.5	121.4	126.7	131.1	136.8	142.4	149.4	156.5	163.1	166.4	168.7	169.8
58年	110.1	115.8	121.5	126.3	132.3	137.0	143.0	149.2	157.1	163.3	166.4	168.5	169.6
59年	110.5	116.2	121.5	126.8	132.1	136.8	142.9	149.0	156.7	163.1	167.0	168.5	169.2
60年	110.7	115.9	121.8	126.7	131.8	137.1	142.4	149.4	156.6	163.4	167.6	168.7	169.7
61年	110.7	116.3	122.1	127.2	132.4	137.1	143.0	150.0	156.6	163.3	166.7	169.0	170.5
62年	110.6	116.1	121.7	127.1	132.6	137.6	143.3	149.8	157.3	163.0	167.3	169.0	169.5
63年	110.9	116.1	121.5	127.3	132.4	138.1	143.9	150.4	157.6	163.9	167.7	169.0	170.1
平成元年	111.1	116.2	122.1	127.3	132.6	137.7	143.6	150.3	157.6	163.8	167.0	168.7	169.8
2年	110.5	116.1	121.8	127.4	132.2	138.1	143.8	150.8	158.2	163.7	167.7	169.2	169.8
3年	110.7	116.4	121.5	127.6	132.8	137.7	144.1	150.7	158.4	164.1	167.7	169.1	169.9
4年	110.5	116.5	121.9	127.9	132.9	137.9	144.1	151.7	158.5	164.5	167.4	169.2	170.1
5年	111.0	116.4	122.2	127.6	133.2	138.3	143.6	151.0	158.9	164.5	167.9	169.2	170.4
6年	110.6	116.6	121.9	127.5	132.8	137.9	144.3	151.1	158.5	164.2	167.7	169.1	170.3
7年	110.7	116.4	122.0	127.7	133.0	138.0	144.9	151.1	159.0	164.8	167.9	169.4	170.2
8年	110.6	116.5	122.0	128.0	133.3	138.5	144.8	152.1	159.3	164.6	167.5	169.6	170.4
9年	110.6	116.5	122.1	127.7	133.3	138.4	144.5	152.1	158.9	164.3	167.8	169.1	170.2
10年	111.1	116.4	121.7	127.6	133.2	139.3	144.6	152.1	159.6	164.3	167.9	169.6	170.8
11年	110.7	116.3	122.0	128.2	133.7	138.0	144.8	151.7	159.8	165.3	168.0	169.1	170.1
12年	110.6	116.1	122.0	127.7	132.7	138.6	144.9	151.8	159.2	164.7	167.4	169.5	170.1
13年	110.4	116.2	121.9	127.5	133.2	138.6	145.2	152.4	159.3	165.1	168.3	169.6	170.1
14年	110.7	116.7	122.5	127.8	133.2	138.8	144.5	151.7	158.7	165.2	167.7	168.9	170.5
15年	110.3	116.1	121.9	128.0	133.6	138.2	144.2	151.9	159.6	164.9	168.1	169.2	170.0
16年	110.6	116.2	122.1	127.6	132.7	138.4	143.7	152.4	159.1	164.4	167.9	169.5	170.3
17年	110.4	116.6	122.0	127.7	133.1	138.5	145.0	152.4	159.5	164.9	167.7	169.0	169.9
18年	110.6	116.4	122.1	127.9	133.7	138.3	144.7	152.3	159.0	164.9	168.0	169.7	170.2
19年	110.4	116.5	121.9	127.6	132.9	138.9	144.4	152.3	159.3	163.8	168.2	169.8	170.2
20年	110.8	116.9	122.2	128.1	133.5	138.8	144.9	152.1	159.2	164.7	167.8	169.0	169.9
21年	110.6	116.3	122.1	128.2	133.3	139.0	144.6	152.3	159.8	164.3	168.5	169.8	170.8
22年	110.2	116.6	122.1	128.0	133.3	138.1	144.7	151.8	158.8	164.5	167.9	169.3	170.2
23年	110.0	116.1	122.1	127.7	133.1	139.0	144.6	152.1	159.2	165.0	167.9	169.5	170.1

*昭和26年~29年については、集計方法が異なる(全国のみ・市郡部別)ため掲載しない。

*昭和45年、52年及び53年については、九州ブロックの平均値を掲載している。

3 福岡県における年齢別平均身長の変遷(2-2)

(単位:cm)

女子	幼稚園	小 学 校						中 学 校			高 等 学 校		
	5歳	6歳	7歳	8歳	9歳	10歳	11歳	12歳	13歳	14歳	15歳	16歳	17歳
昭和25年	103.1	107.3	112.3	117.1	121.6	126.0	130.9	136.9	142.0	146.0	150.3	151.6	152.4
26~29年
30年	104.7	109.4	114.2	119.4	124.5	129.5	134.9	140.6	145.2	148.6	151.3	152.1	152.4
31年	104.8	109.2	114.4	118.7	124.5	129.7	135.6	141.1	146.3	149.2	151.8	152.4	153.1
32年	105.1	109.4	114.8	119.9	124.9	129.0	136.7	142.4	146.3	149.8	151.6	152.5	152.8
33年	105.1	109.6	114.9	120.4	125.4	131.0	136.9	142.9	146.8	150.0	151.8	152.7	153.4
34年	105.5	109.9	115.4	120.4	125.9	131.5	137.5	142.6	147.5	150.2	152.0	153.0	153.2
35年	105.8	110.6	115.8	121.2	126.2	132.1	138.2	143.9	148.4	150.7	152.4	153.0	153.5
36年	106.1	110.5	115.8	121.0	126.5	132.2	138.3	142.8	148.7	150.9	152.9	153.3	153.5
37年	106.4	111.2	116.8	121.8	126.8	132.8	139.2	144.7	149.3	151.8	153.5	153.8	153.9
38年	106.1	111.0	116.7	122.2	127.1	132.6	139.3	145.1	149.6	151.6	155.0	154.5	154.6
39年	106.9	112.4	117.2	122.4	127.8	133.5	139.5	145.7	150.2	152.4	153.8	154.3	154.6
40年	107.2	112.1	117.4	122.7	128.1	135.1	140.3	145.9	150.4	152.2	154.1	154.5	154.6
41年	107.7	112.4	117.6	122.9	128.2	134.7	140.5	146.5	150.6	153.2	154.1	154.6	154.8
42年	107.8	113.0	118.2	123.6	128.5	135.1	141.2	147.0	151.1	153.2	154.6	155.0	155.0
43年	107.7	112.4	118.3	123.7	128.8	134.7	141.1	147.3	151.1	152.9	154.5	154.9	155.0
44年	108.2	112.9	118.4	123.1	128.5	135.1	141.3	147.6	151.5	153.4	154.9	155.3	155.5
45年	108.0	112.7	118.2	123.9	129.2	135.2	141.9	147.6	151.1	153.5	154.2	154.6	154.9
46年	108.8	113.5	119.0	124.1	129.7	136.1	142.7	148.3	152.2	154.3	155.5	156.0	155.7
47年	108.4	113.7	119.2	124.7	130.1	136.1	141.0	149.3	152.6	154.4	154.8	155.2	155.5
48年	108.7	113.7	119.6	124.9	130.9	136.8	143.5	149.1	153.0	154.5	155.4	155.8	155.6
49年	108.9	114.2	119.6	125.5	130.8	137.0	143.3	149.4	152.7	154.6	155.5	156.8	155.9
50年	109.0	114.1	119.8	125.3	131.1	137.6	143.7	149.2	153.0	154.9	155.8	155.9	156.3
51年	109.1	114.7	119.8	125.4	130.9	137.3	144.1	149.7	153.1	155.2	155.6	156.0	156.1
52年	108.9	114.1	119.6	125.1	130.6	137.1	144.0	149.2	152.8	154.6	155.4	155.6	155.9
53年	108.9	114.1	119.8	125.3	130.9	137.7	144.0	149.8	153.1	154.7	155.2	155.7	155.7
54年	109.4	114.8	119.9	125.4	131.7	137.9	145.0	149.8	153.4	155.6	156.2	156.0	156.5
55年	109.4	114.4	119.9	126.1	132.0	138.2	144.5	150.2	154.1	156.1	156.6	156.6	156.5
56年	109.2	114.6	120.2	125.6	131.7	138.2	144.6	150.3	153.7	155.9	155.8	156.5	156.6
57年	109.6	115.1	120.4	126.5	131.8	138.1	144.6	150.6	153.9	155.7	156.4	157.1	157.3
58年	109.5	114.7	120.4	126.1	131.6	138.1	145.1	150.4	154.2	155.9	156.7	156.7	156.9
59年	109.7	115.0	120.8	126.2	132.1	138.0	145.0	150.6	154.2	155.8	156.1	157.1	156.9
60年	109.8	115.6	120.6	126.1	131.9	138.3	145.0	150.9	154.1	156.3	157.2	156.9	157.2
61年	109.8	115.4	121.1	126.8	132.5	138.7	145.3	150.3	154.0	156.0	156.2	156.9	157.3
62年	109.9	115.3	121.3	126.9	132.2	138.7	145.6	150.5	154.0	155.6	156.7	157.2	157.2
63年	110.1	115.8	121.2	126.7	132.6	138.9	145.4	150.9	153.9	155.9	157.3	156.9	157.6
平成元年	109.9	115.1	120.7	127.1	132.6	139.1	146.0	150.8	154.4	155.8	156.9	157.1	157.2
2年	109.9	115.1	121.1	126.7	132.5	139.0	146.2	151.5	154.2	156.1	156.2	156.7	157.1
3年	109.3	115.6	121.3	127.1	132.8	139.1	145.7	151.3	154.0	156.1	156.6	157.4	157.5
4年	109.7	115.0	121.0	126.9	133.1	140.1	145.6	151.4	154.6	156.2	156.7	157.0	157.0
5年	109.7	115.7	121.2	127.1	133.3	139.5	146.1	151.1	154.4	156.3	156.6	157.5	157.5
6年	110.1	115.4	121.6	127.4	133.1	139.5	146.0	151.9	154.6	156.3	156.7	157.1	157.3
7年	109.6	115.7	121.0	126.9	133.2	139.4	146.3	152.0	154.8	156.4	156.5	157.4	157.8
8年	109.5	115.7	121.0	127.6	133.1	140.0	146.4	151.6	155.2	156.3	156.9	157.5	157.7
9年	110.1	115.5	121.5	127.3	133.6	140.1	146.8	151.9	154.9	156.6	156.7	157.3	157.1
10年	110.0	115.5	121.3	127.8	132.8	140.5	146.3	151.4	154.8	156.6	156.9	157.1	157.1
11年	110.0	115.1	121.0	127.3	132.7	140.0	146.7	151.9	154.7	156.4	156.7	157.5	157.8
12年	109.8	115.4	121.3	127.2	133.1	139.8	147.1	151.5	154.9	156.6	156.4	157.3	157.5
13年	109.8	115.1	121.1	127.0	132.9	140.3	146.5	151.9	154.8	156.2	156.7	157.1	157.4
14年	109.8	115.5	122.3	127.3	133.6	140.0	145.9	152.0	155.1	156.2	157.0	157.1	157.3
15年	109.8	115.7	121.3	126.9	133.3	140.2	147.1	151.8	154.7	156.4	157.0	157.3	157.2
16年	110.0	115.6	121.6	127.7	133.3	139.6	146.5	151.8	154.6	156.5	157.0	157.2	157.0
17年	109.7	115.1	121.2	127.2	133.3	139.9	146.5	151.8	155.1	156.6	156.8	157.5	157.1
18年	109.6	115.6	121.6	127.2	133.1	139.8	147.3	152.1	155.1	156.5	157.1	156.8	157.7
19年	110.1	115.7	121.5	127.6	133.8	140.5	146.4	151.8	155.3	156.3	157.1	157.3	157.9
20年	109.5	115.6	120.9	127.3	133.7	140.5	146.9	151.7	155.1	156.4	157.2	157.4	158.0
21年	109.5	115.7	121.9	127.1	134.0	140.2	147.2	152.1	154.6	156.7	157.0	157.3	157.4
22年	109.7	115.2	121.7	127.3	133.5	140.2	146.9	151.6	154.5	156.1	156.6	157.5	157.5
23年	109.3	115.0	121.4	127.1	133.7	139.8	147.0	151.7	154.8	156.5	156.6	157.5	158.1

*昭和26年~29年については、集計方法が異なる(全国のみ・市郡部別)ため掲載しない。

*昭和45年、52年及び53年については、九州ブロックの平均値を掲載している。

*昭和47年の5歳の値は、正確な数値が不明であるため推計値を掲載している。

4 福岡県における年齢別平均体重の推移 (2-1)

(単位:kg)

男子	幼稚園	小学校						中学校			高等学校		
	5歳	6歳	7歳	8歳	9歳	10歳	11歳	12歳	13歳	14歳	15歳	16歳	17歳
昭和25年	17.1	18.3	20.3	22.2	24.1	26.0	28.2	31.1	34.3	38.3	45.8	48.5	52.6
26~29年
30年	17.3	18.6	20.7	22.6	24.9	27.0	29.4	33.0	37.0	42.2	48.4	51.9	54.2
31年	17.4	18.7	20.5	22.6	24.8	27.3	29.3	33.0	37.1	43.2	49.4	52.7	54.9
32年	17.4	19.0	20.6	22.8	24.9	27.3	30.0	33.6	37.7	43.7	49.6	53.0	55.5
33年	17.6	19.0	20.8	22.9	25.4	27.7	30.0	33.7	38.3	43.7	49.9	53.4	55.8
34年	17.0	18.1	20.6	22.7	25.1	27.2	30.0	33.7	38.7	46.3	50.3	53.7	55.7
35年	18.3	19.1	21.0	23.2	25.5	27.9	30.7	34.5	38.8	44.8	50.6	53.8	55.8
36年	17.7	18.9	21.1	23.3	25.5	28.1	30.8	34.2	39.4	44.8	50.8	53.8	55.7
37年	17.9	19.3	21.1	23.4	25.6	29.3	31.1	34.8	39.9	46.0	50.8	54.6	56.3
38年	18.0	19.2	21.2	23.3	25.7	28.1	31.2	35.1	40.2	45.9	51.4	54.5	56.3
39年	18.1	19.1	21.2	23.4	25.7	28.4	31.5	35.5	41.4	46.7	51.6	54.7	56.8
40年	18.0	19.6	21.4	23.8	26.2	28.8	31.4	36.0	42.0	47.0	52.4	55.4	57.1
41年	18.3	19.5	21.7	24.1	26.5	29.1	32.1	36.7	42.2	47.8	52.4	55.0	57.1
42年	18.2	19.6	21.7	24.1	26.6	29.0	32.8	36.9	42.1	47.6	53.8	56.6	58.1
43年	18.1	19.6	21.6	24.1	26.5	29.6	32.6	36.9	42.2	48.1	53.3	56.5	58.2
44年	18.3	19.6	22.2	24.4	27.1	29.7	33.4	37.4	42.7	48.5	53.8	56.0	57.4
45年	18.4	19.8	21.9	24.3	26.9	29.6	33.0	37.2	42.5	48.4	52.4	55.7	57.9
46年	18.7	19.8	22.2	24.8	27.4	30.0	33.6	38.7	43.5	50.1	53.4	56.9	57.9
47年	18.3	20.1	22.3	24.6	27.4	30.5	33.7	39.0	44.2	49.8	54.2	56.6	58.0
48年	18.6	20.1	22.7	25.2	27.7	30.9	34.4	39.4	44.3	50.0	54.6	56.7	58.2
49年	18.6	20.3	22.4	25.4	27.8	31.0	34.3	39.0	44.7	50.0	54.1	56.7	58.6
50年	18.5	20.2	22.3	25.1	28.1	31.0	34.5	39.3	44.7	50.4	55.0	57.3	59.0
51年	18.5	20.3	22.7	25.3	27.9	31.4	34.8	39.5	44.9	50.6	55.1	57.3	58.5
52年	18.7	20.2	22.6	25.1	27.9	30.8	34.8	39.4	44.4	49.9	54.2	56.9	58.5
53年	18.8	20.4	22.8	25.3	28.2	31.2	34.3	39.8	45.3	50.5	54.9	57.3	59.0
54年	18.9	20.6	22.8	25.6	28.3	31.7	35.6	39.5	46.0	51.2	56.2	57.3	59.7
55年	18.9	20.3	23.0	25.8	28.2	31.8	34.9	40.5	45.7	51.6	56.1	57.6	59.5
56年	18.6	20.3	22.8	25.4	28.1	32.1	35.3	40.8	46.1	51.2	56.3	58.7	59.3
57年	18.8	20.5	23.1	25.9	28.1	31.6	35.5	40.9	46.1	51.7	56.0	58.5	60.1
58年	18.7	20.7	23.0	25.7	28.9	32.1	36.3	40.8	46.5	52.2	55.9	58.5	60.6
59年	18.9	20.9	23.1	25.7	28.8	32.0	35.7	40.4	46.4	51.8	56.6	58.8	59.9
60年	19.1	20.8	23.4	25.7	28.8	32.1	35.5	40.9	46.2	52.4	57.1	59.3	60.5
61年	18.9	21.0	23.6	26.0	28.8	32.4	36.4	41.3	46.3	52.1	56.8	58.7	60.9
62年	18.9	21.1	23.7	26.2	29.6	32.6	36.8	41.7	47.0	52.0	57.2	60.0	60.8
63年	19.0	21.0	23.3	26.1	29.4	33.0	37.1	42.2	47.2	53.2	57.7	59.4	61.0
平成元年	19.4	21.3	23.9	26.4	29.1	32.9	37.2	42.8	47.6	53.0	57.2	58.5	61.1
2年	19.1	21.2	23.6	26.6	29.4	33.3	37.0	42.7	48.4	53.1	59.1	59.1	60.8
3年	19.3	21.2	23.5	26.6	29.9	33.3	37.2	42.4	48.6	53.8	58.3	60.2	60.9
4年	18.9	21.3	23.6	27.0	30.0	33.2	37.5	43.5	48.2	53.6	58.2	60.0	61.9
5年	19.3	21.4	24.1	26.7	30.2	33.2	37.2	43.2	48.6	54.4	59.3	60.2	61.4
6年	19.0	21.5	23.8	26.8	29.9	32.9	37.8	42.9	47.9	53.4	58.6	60.4	62.7
7年	19.4	21.3	24.1	27.0	30.3	33.7	37.5	43.4	49.0	54.3	58.9	60.4	62.4
8年	19.2	21.6	23.8	27.3	30.6	34.1	38.1	43.7	49.5	53.8	57.8	60.3	62.2
9年	19.1	21.5	23.8	27.1	30.9	33.9	38.6	43.7	48.9	53.4	58.4	60.1	61.6
10年	19.1	21.4	23.8	27.2	30.4	35.1	38.9	43.7	49.3	53.7	58.2	60.7	62.8
11年	19.3	21.5	24.0	27.8	31.3	33.8	39.2	43.8	49.3	55.1	58.7	60.0	61.8
12年	19.3	21.5	24.5	27.3	30.1	34.4	38.7	43.9	49.0	54.0	58.3	60.2	62.0
13年	19.1	21.4	23.9	26.9	31.1	34.6	38.8	45.1	49.1	54.5	59.3	61.5	61.1
14年	19.0	21.7	24.4	27.5	30.6	34.2	38.8	43.6	49.0	54.7	59.4	61.6	63.1
15年	19.0	21.5	24.2	27.8	31.2	34.3	38.2	43.9	49.9	54.9	60.2	61.5	61.9
16年	18.9	21.1	24.1	27.2	30.2	34.1	37.5	44.2	49.4	53.6	59.5	61.3	62.7
17年	19.1	21.6	23.7	27.2	30.1	33.9	38.7	44.8	49.4	54.5	59.5	60.6	63.2
18年	18.9	21.5	23.8	27.2	30.8	34.3	38.4	44.3	48.9	54.6	59.9	60.9	63.0
19年	18.9	21.6	23.8	26.8	29.8	34.3	37.7	43.9	49.0	53.1	60.0	62.4	63.0
20年	19.1	21.6	23.9	27.0	30.2	34.0	38.7	44.1	48.7	54.7	59.6	61.2	62.5
21年	18.9	21.1	23.6	27.2	30.1	34.2	37.7	44.1	49.1	53.6	60.5	62.0	63.8
22年	18.8	21.3	23.9	27.0	30.3	33.5	38.3	43.6	48.0	54.2	60.1	60.1	62.4
23年	18.8	21.3	23.9	27.0	30.1	34.6	37.3	43.5	48.9	54.2	59.2	61.8	63.1

*昭和26年～29年については、集計方法が異なる(全国のみ・市郡部別)ため掲載しない。

*昭和45年、52年及び53年については、九州ブロックの平均値を掲載している。

4 福岡県における年齢別平均体重の推移 (2-2)

(単位: kg)

女子	幼稚園			小学校				中学校			高等学校		
	5歳	6歳	7歳	8歳	9歳	10歳	11歳	12歳	13歳	14歳	15歳	16歳	17歳
昭和25年	16.5	17.8	19.4	21.6	23.7	25.3	28.4	32.4	36.3	40.5	45.8	46.3	48.7
26~29年
30年	17.5	18.1	20.0	22.0	24.4	27.1	30.4	34.9	39.2	43.1	46.4	48.0	49.6
31年	17.0	18.2	19.9	22.1	24.4	27.3	30.9	35.4	40.1	43.7	47.0	48.3	49.8
32年	16.9	18.4	20.1	22.6	24.8	27.2	31.4	35.9	40.4	44.3	46.6	48.8	49.6
33年	17.1	18.4	20.2	22.3	24.8	27.7	31.1	36.2	40.7	44.3	47.5	48.5	49.6
34年	17.4	18.3	20.2	21.5	24.8	28.1	31.3	36.0	41.2	44.7	47.3	49.1	49.9
35年	17.2	18.6	20.5	22.7	25.2	28.3	32.0	37.0	41.3	45.1	47.8	48.8	49.8
36年	17.3	18.6	20.5	23.2	25.1	28.4	32.3	36.8	41.7	45.0	47.6	49.3	50.0
37年	17.5	18.7	21.0	22.8	25.3	28.5	34.0	37.0	41.8	45.2	47.6	49.3	50.5
38年	17.5	18.5	20.5	22.9	25.2	28.2	32.5	37.5	41.9	45.6	47.8	49.5	50.5
39年	17.5	18.6	20.7	22.9	25.5	29.1	32.4	37.8	42.4	45.8	47.7	49.2	50.2
40年	17.6	19.5	21.0	23.2	25.9	29.0	33.5	38.4	43.1	45.9	48.4	49.9	50.5
41年	17.7	18.4	21.1	23.5	25.9	29.6	33.9	38.6	43.2	46.4	48.4	50.1	51.0
42年	17.7	19.1	21.2	23.4	26.2	29.7	34.2	38.8	43.8	46.8	48.8	50.2	50.9
43年	17.7	18.9	21.2	23.7	26.1	29.6	34.1	39.1	43.6	46.8	48.9	50.1	50.7
44年	17.8	19.3	21.5	24.2	26.7	30.0	34.4	39.5	44.1	47.0	49.2	50.5	51.5
45年	17.8	19.2	21.3	23.9	26.8	30.1	35.0	39.7	43.8	47.5	48.9	50.8	51.0
46年	18.2	19.5	21.7	24.2	27.3	30.7	35.4	40.9	44.7	48.2	49.5	51.5	51.4
47年	18.0	19.9	21.7	24.4	27.5	31.4	35.8	40.9	45.0	49.0	50.1	50.9	51.5
48年	18.2	19.7	22.2	24.7	27.9	31.5	36.2	41.1	45.1	48.3	50.4	51.2	51.7
49年	18.2	19.9	22.2	25.0	27.7	31.3	36.8	41.2	45.4	48.4	50.0	51.5	51.5
50年	18.2	19.7	22.1	24.7	27.8	31.6	35.9	40.9	45.2	48.5	49.8	50.7	51.1
51年	18.2	20.0	22.1	24.8	28.0	31.9	36.5	41.4	45.1	48.3	49.7	50.7	51.2
52年	18.2	19.7	22.1	24.6	27.6	31.5	36.3	41.1	45.4	48.4	50.2	51.3	51.4
53年	18.2	20.0	22.2	25.0	27.9	32.0	36.5	41.7	45.7	48.3	49.9	51.3	51.5
54年	18.5	20.1	22.2	24.9	28.1	31.9	36.9	41.8	45.9	48.7	50.9	51.0	51.1
55年	18.4	20.0	22.1	25.4	28.3	32.5	36.7	42.2	46.5	48.7	50.6	51.2	50.8
56年	18.4	20.0	22.3	25.0	28.3	32.2	36.5	42.3	45.7	48.9	50.4	51.7	50.9
57年	18.5	20.3	22.6	25.4	28.5	32.4	36.9	42.5	45.6	48.9	50.6	51.9	52.1
58年	18.4	19.9	22.7	25.4	28.4	32.1	36.9	42.2	46.2	48.7	51.3	51.4	51.6
59年	18.5	20.2	22.7	25.2	28.9	32.5	36.9	42.2	46.1	48.8	51.0	52.1	51.9
60年	18.7	20.5	22.8	25.3	28.4	32.5	37.3	42.5	46.4	48.9	51.5	51.8	51.4
61年	18.6	20.5	23.1	26.0	29.1	32.8	37.4	42.7	46.5	49.4	51.0	52.0	52.1
62年	18.8	20.6	23.3	26.0	29.3	33.2	38.1	42.5	46.4	48.9	51.3	52.0	52.4
63年	18.6	20.8	23.0	25.7	29.2	33.4	38.1	43.4	46.3	49.1	51.1	51.5	51.8
平成元年	18.6	20.7	22.9	26.3	29.3	33.4	38.4	43.3	47.0	49.4	51.1	51.1	52.2
2年	18.7	20.5	23.1	25.9	29.3	33.5	38.5	43.5	46.2	49.5	51.6	52.1	52.3
3年	18.5	20.8	23.3	26.2	29.5	33.6	38.3	43.3	46.4	49.2	51.5	52.0	53.0
4年	18.7	20.5	23.4	26.1	29.7	34.1	38.0	43.1	47.0	49.8	52.1	52.4	52.1
5年	18.6	20.9	23.3	26.6	30.2	34.4	38.8	43.4	47.1	49.8	51.2	52.2	52.9
6年	18.8	20.9	23.4	26.5	29.8	33.4	38.4	43.9	47.0	50.0	52.1	51.8	52.8
7年	18.8	20.9	23.3	26.6	30.1	34.1	38.8	44.3	47.6	50.1	51.6	52.7	53.1
8年	18.7	21.2	23.3	26.9	30.1	34.6	39.7	44.6	47.6	49.8	51.0	52.7	52.7
9年	19.0	21.0	23.8	26.9	30.0	34.4	39.5	44.3	47.6	50.1	51.6	52.5	52.0
10年	18.7	21.0	23.4	27.1	30.2	34.8	39.7	44.0	47.6	49.9	50.9	53.4	52.8
11年	18.8	20.9	23.7	27.1	30.1	34.5	39.5	44.2	47.5	50.0	51.7	52.4	52.4
12年	18.8	21.0	23.6	26.9	30.1	34.1	40.3	44.3	48.4	50.1	50.5	52.3	53.1
13年	18.7	20.8	23.3	26.6	30.2	35.3	39.2	44.7	47.5	50.4	51.9	53.3	52.9
14年	18.7	21.0	24.4	26.4	30.5	34.1	39.1	44.5	47.7	50.0	52.4	52.6	52.2
15年	18.8	21.1	23.6	26.1	30.8	34.8	40.6	44.6	47.7	50.3	52.2	52.6	53.1
16年	18.7	21.0	23.6	26.9	30.0	34.3	39.2	44.3	47.5	50.0	52.0	52.7	52.6
17年	18.8	20.8	23.7	26.7	30.6	34.1	39.2	44.5	47.8	49.9	52.2	53.7	53.0
18年	18.5	20.7	23.5	26.5	29.6	33.8	40.1	44.1	47.3	50.4	52.3	53.2	53.6
19年	18.8	20.9	23.6	26.4	30.1	34.7	38.6	43.8	47.3	49.9	51.5	53.9	53.5
20年	18.5	20.9	22.9	26.7	30.2	34.5	39.3	43.9	47.6	50.0	52.0	53.0	53.0
21年	18.5	20.7	23.6	26.0	30.7	34.3	39.7	44.1	47.0	50.4	51.3	52.6	52.7
22年	18.6	20.9	23.6	26.4	29.9	34.3	39.0	43.6	46.7	49.5	51.0	53.3	52.5
23年	18.3	20.7	23.5	26.1	30.2	33.9	39.3	43.9	47.1	49.9	49.9	52.6	51.5

*昭和26年～29年については、集計方法が異なる(全国のみ・市郡部別)ため掲載しない。

*昭和45年、52年及び53年については、九州ブロックの平均値を掲載している。

5 福岡県における年齢別平均座高の推移 (2-1)

(単位:cm)

男子	幼稚園	小 学 校						中 学 校			高 等 学 校		
	5歳	6歳	7歳	8歳	9歳	10歳	11歳	12歳	13歳	14歳	15歳	16歳	17歳
昭和25年	59.1	61.7	64.3	66.6	68.5	70.2	72.0	73.8	76.1	78.9	84.0	86.0	87.7
26～29年
30年	60.2	62.6	65.0	67.4	69.5	71.3	73.1	75.7	78.5	81.9	85.7	87.7	89.2
31年	60.7	62.6	65.2	66.7	69.6	71.5	73.5	75.8	78.8	82.5	85.9	87.9	89.3
32年	60.7	62.0	65.3	67.5	69.9	72.2	73.7	76.2	79.1	82.2	86.0	87.9	89.1
33年	60.8	62.9	65.4	68.0	70.0	71.9	73.7	76.4	79.0	82.9	86.8	88.7	89.5
34年	60.7	62.9	65.3	67.8	70.0	71.9	73.9	76.3	79.6	83.1	87.0	88.6	89.6
35年	60.8	62.4	65.7	67.5	69.4	72.7	74.6	77.2	79.7	83.8	87.0	88.7	89.8
36年	61.2	63.1	65.8	68.2	70.3	72.5	74.6	77.0	80.3	83.5	87.4	88.6	87.4
37年	61.2	64.0	65.9	68.0	70.6	72.7	74.8	77.4	80.8	84.7	87.1	88.2	89.1
38年	61.2	63.5	65.9	68.4	70.7	72.6	75.0	77.6	80.9	84.6	87.1	88.5	89.4
39年	61.4	63.6	66.1	68.4	70.6	72.7	74.9	78.1	81.8	84.9	87.5	88.9	89.2
40年	61.5	63.8	66.2	68.8	71.1	72.9	75.2	78.0	81.6	84.7	87.6	88.7	89.4
41年	61.7	63.9	66.6	69.1	71.2	73.3	75.8	78.5	81.8	85.7	88.1	89.5	89.7
42年	61.5	64.0	66.6	69.0	71.0	73.1	75.4	78.5	81.9	85.1	87.7	88.5	89.2
43年	61.9	64.0	66.5	68.9	71.1	73.5	75.6	78.6	82.0	85.5	88.3	89.3	89.8
44年	61.7	63.8	66.4	68.4	71.0	73.2	74.8	78.5	81.8	85.5	88.3	89.0	90.0
45年	61.8	64.0	66.5	69.1	71.3	73.3	75.4	78.4	81.8	85.2	87.7	89.1	89.8
46年	62.3	64.1	66.7	69.4	71.4	73.5	75.7	79.1	82.5	86.4	88.2	89.4	90.0
47年	61.8	64.4	66.8	69.7	71.1	73.5	75.5	78.9	82.5	85.8	87.6	88.9	89.6
48年	61.8	64.2	67.0	69.3	71.5	73.6	75.7	79.1	82.6	86.0	88.5	89.7	89.9
49年	62.2	64.3	66.7	69.5	71.5	73.6	75.7	79.4	83.0	86.0	88.7	89.7	90.5
50年	62.0	64.4	67.0	69.4	71.7	73.7	75.9	79.1	82.7	85.9	88.4	89.5	90.1
51年	62.1	64.5	67.2	69.6	71.7	74.0	76.3	79.2	82.7	86.1	88.6	89.6	90.1
52年	61.2	64.4	67.0	69.4	71.6	73.7	76.2	79.1	82.6	85.9	88.4	89.5	90.1
53年	61.5	64.5	67.1	69.5	71.7	73.8	75.9	79.3	82.8	86.0	88.6	89.6	90.1
54年	62.3	64.6	67.3	69.8	71.9	74.3	76.7	79.2	83.1	86.2	88.5	89.4	90.1
55年	62.3	64.6	67.3	69.8	71.8	74.5	76.2	79.5	82.9	86.5	88.6	89.7	90.0
56年	61.4	64.6	67.1	69.8	71.6	74.1	76.5	79.7	83.0	86.1	89.1	89.7	89.9
57年	62.4	64.8	67.4	69.8	71.7	73.9	76.3	79.5	83.1	86.4	88.6	89.7	90.3
58年	62.0	64.7	67.4	69.6	72.1	74.1	76.6	79.7	83.3	86.6	88.6	89.5	90.2
59年	62.6	65.2	67.5	69.8	72.1	74.2	76.6	79.4	83.0	86.4	89.0	90.0	90.0
60年	62.5	65.0	67.7	69.9	72.0	74.2	76.5	79.5	83.0	86.7	89.2	89.9	90.4
61年	62.8	65.1	67.5	69.8	72.1	74.2	76.5	80.0	83.1	86.6	89.0	89.9	90.8
62年	62.2	65.3	67.6	70.0	72.5	74.5	76.9	80.0	83.6	86.5	89.3	90.3	90.7
63年	62.4	65.0	67.6	70.0	72.4	74.8	77.4	80.3	83.7	87.3	89.6	90.2	90.9
平成元年	62.7	65.1	67.8	70.2	72.5	74.8	77.2	80.1	83.7	87.2	89.2	90.2	90.7
2年	62.5	65.1	67.5	70.2	72.2	74.6	77.2	80.3	84.0	87.1	89.5	90.2	90.6
3年	62.5	65.0	67.4	70.3	72.5	74.7	77.3	80.2	84.2	87.3	89.5	90.2	90.3
4年	61.9	65.2	67.7	70.5	72.7	74.7	77.6	81.1	84.2	87.5	89.1	90.5	90.7
5年	62.4	65.0	67.7	70.2	72.7	74.9	77.3	80.2	84.2	87.4	89.6	90.3	90.9
6年	62.3	65.1	67.5	70.0	72.6	74.8	77.4	80.5	84.1	87.2	89.5	90.2	90.9
7年	62.3	65.0	67.7	70.2	72.8	74.8	77.6	80.7	84.2	87.7	89.4	90.3	90.9
8年	61.9	65.2	67.6	70.3	73.0	75.1	77.6	80.7	84.2	87.3	89.4	90.6	91.0
9年	62.4	65.0	67.8	70.3	72.8	74.9	77.5	81.0	84.3	87.2	89.4	90.1	90.7
10年	62.7	65.1	67.5	70.3	72.8	75.6	77.9	81.1	84.6	87.2	89.6	90.3	91.0
11年	62.3	64.8	67.5	70.4	72.9	74.9	77.8	81.0	84.9	87.9	89.6	90.3	90.8
12年	62.4	64.8	67.8	70.3	72.6	75.2	77.9	80.8	84.6	87.8	89.6	90.5	91.0
13年	61.7	64.8	67.6	70.2	72.7	75.1	78.1	81.4	84.6	87.7	90.1	90.5	91.0
14年	62.1	65.0	67.8	70.3	72.7	75.0	77.7	80.9	84.4	88.1	89.5	90.3	91.2
15年	61.9	64.7	67.5	70.5	72.9	74.7	77.4	80.9	84.8	87.6	89.6	90.4	90.9
16年	62.0	64.8	67.6	70.0	72.4	74.9	77.1	81.2	84.7	87.6	89.7	90.7	91.3
17年	62.0	64.9	67.4	70.2	72.4	74.9	77.8	81.4	84.6	87.8	89.5	90.2	90.8
18年	62.2	65.1	67.6	70.1	72.7	74.9	77.6	81.1	84.5	87.6	89.9	90.9	91.2
19年	62.1	64.9	67.5	70.1	72.3	75.2	77.4	81.1	84.6	87.2	89.8	91.0	91.1
20年	62.2	65.1	67.6	70.3	72.6	75.1	77.7	81.1	84.6	87.7	90.1	90.8	91.3
21年	62.0	64.8	67.6	70.5	72.8	75.0	77.3	81.3	85.1	87.5	90.4	91.2	92.0
22年	61.6	65.0	67.6	70.2	72.8	74.7	77.6	81.1	84.3	87.9	89.9	91.0	91.4
23年	61.7	64.8	67.5	70.1	72.4	75.1	77.5	81.2	84.7	88.1	89.7	91.0	91.4

*昭和26年～29年については、集計方法が異なる(全国のみ・市郡部別)ため掲載しない。

*昭和45年、52年及び53年については、九州ブロックの平均値を掲載している。

5 福岡県における年齢別平均座高の推移 (2-2)

(単位:cm)

女子	幼稚園	小 学 校						中 学 校			高 等 学 校		
	5歳	6歳	7歳	8歳	9歳	10歳	11歳	12歳	13歳	14歳	15歳	16歳	17歳
昭和25年	58.7	61.3	63.9	66.1	68.1	70.1	72.4	75.0	77.7	80.2	82.6	83.2	83.8
26～29年
30年	59.6	62.0	64.5	67.0	69.3	71.6	74.1	77.2	79.8	81.8	83.5	84.2	84.9
31年	60.1	62.5	64.9	66.6	69.6	72.1	74.5	78.0	80.3	82.3	83.7	84.2	84.4
32年	59.9	62.2	64.9	67.1	69.5	71.9	75.0	78.5	81.0	82.8	83.6	84.1	84.1
33年	59.9	61.6	64.9	67.6	69.7	72.3	75.0	78.8	81.2	82.1	84.1	84.3	84.4
34年	60.0	62.3	64.9	67.4	69.9	72.6	75.3	78.4	81.4	82.8	83.9	84.2	84.5
35年	60.1	62.7	64.5	67.6	69.4	72.2	76.1	79.0	81.6	83.4	84.4	84.5	84.5
36年	60.6	62.7	66.3	67.7	70.5	73.3	76.1	79.5	82.0	83.4	84.5	84.5	84.5
37年	60.7	63.0	65.8	68.0	70.4	73.1	76.1	79.7	82.2	83.9	84.5	84.7	84.5
38年	60.4	62.8	65.5	68.9	69.9	72.7	77.4	79.9	83.0	83.7	84.5	84.2	84.1
39年	60.6	63.1	65.7	68.1	70.6	73.2	76.1	79.8	82.6	83.9	84.3	84.7	84.8
40年	60.9	63.1	65.9	68.3	70.8	73.5	76.8	80.0	82.6	83.6	84.0	84.3	84.7
41年	61.0	63.5	66.1	68.6	70.9	73.9	77.4	80.3	82.7	84.3	84.4	84.7	84.6
42年	60.9	63.5	65.8	68.5	70.9	73.8	76.9	81.2	82.5	83.9	84.6	84.5	84.7
43年	61.0	63.2	66.1	68.8	71.1	74.0	77.1	80.6	82.8	83.5	84.4	84.6	84.5
44年	61.0	63.4	65.8	68.5	71.0	73.8	76.9	80.5	82.7	83.9	84.4	84.7	84.8
45年	61.2	63.3	66.0	68.9	71.2	74.2	77.3	80.4	82.5	84.0	84.3	84.6	84.0
46年	61.2	63.9	66.3	68.9	71.2	74.3	77.5	81.0	83.2	84.3	84.4	85.2	84.6
47年	61.1	63.8	66.1	68.6	71.7	73.7	77.7	81.1	83.8	83.9	84.0	84.2	84.2
48年	61.4	63.6	66.3	68.7	71.5	74.4	77.6	81.1	83.1	84.1	84.5	84.9	84.9
49年	61.4	63.8	66.4	69.1	71.6	74.0	77.3	81.2	83.1	84.3	84.8	85.5	85.0
50年	61.4	63.8	66.5	69.4	71.6	74.7	77.6	80.9	83.1	84.0	84.5	84.4	84.6
51年	61.5	64.1	66.7	69.3	71.7	74.7	78.0	81.2	83.3	84.3	84.8	84.8	84.9
52年	60.6	63.9	66.6	69.0	71.6	74.5	77.9	80.9	82.9	84.0	84.6	84.7	84.8
53年	60.8	64.0	66.6	69.1	71.6	74.8	77.9	81.2	83.0	83.9	84.5	84.7	84.6
54年	61.8	64.3	66.6	69.2	71.8	74.8	78.3	81.0	83.0	83.9	85.0	84.7	84.9
55年	61.6	64.2	66.7	69.7	72.0	75.1	78.1	81.3	83.4	84.3	84.7	84.6	84.4
56年	61.3	64.2	66.8	69.3	72.3	75.1	78.2	81.4	83.3	84.4	84.5	84.7	84.9
57年	61.9	64.4	66.9	69.6	72.1	74.9	78.2	81.4	83.1	84.0	85.1	85.2	85.0
58年	62.0	64.1	66.9	69.6	71.9	74.9	78.5	81.4	83.4	84.4	84.7	84.6	84.6
59年	62.1	64.5	67.2	69.6	72.1	75.0	78.4	81.5	83.3	84.4	84.7	85.1	85.0
60年	62.2	64.8	67.1	69.6	72.1	75.2	78.5	81.5	83.5	84.4	85.3	84.9	84.8
61年	61.9	64.4	67.0	69.8	72.3	75.2	78.5	81.4	83.2	84.3	84.6	84.8	84.8
62年	61.7	64.7	67.4	69.9	72.3	75.4	78.9	81.5	83.5	84.2	84.7	84.8	84.7
63年	62.0	64.8	67.3	69.8	72.4	75.3	78.7	81.6	83.3	84.1	85.2	84.7	85.0
平成元年	62.1	64.5	67.1	70.1	72.6	75.6	78.9	81.7	83.6	84.4	85.3	84.7	85.0
2年	61.9	64.4	67.2	69.8	72.5	75.5	79.0	82.0	83.5	84.6	84.7	85.0	85.1
3年	61.5	64.6	67.3	70.0	72.6	75.7	78.8	81.9	83.3	84.5	84.9	85.1	85.2
4年	61.6	64.5	67.3	70.0	73.0	76.2	78.6	81.9	83.6	84.4	85.2	85.5	85.2
5年	61.7	64.7	67.3	69.9	73.0	75.8	79.1	81.5	83.5	84.5	84.8	85.2	85.2
6年	62.2	64.5	67.5	70.2	72.9	75.8	79.1	82.1	83.5	84.6	84.9	84.9	85.0
7年	61.7	64.6	67.1	69.9	72.9	75.9	79.2	82.3	83.7	84.3	85.0	85.1	85.2
8年	60.7	64.7	67.0	70.3	72.9	76.2	79.3	82.0	83.7	84.4	84.9	85.2	85.0
9年	61.3	64.5	67.5	70.1	72.9	76.0	79.5	82.2	83.7	84.6	84.8	85.2	85.0
10年	61.8	64.7	67.4	70.6	72.8	76.5	79.5	81.9	83.7	84.5	85.3	85.2	85.2
11年	61.8	64.3	67.1	70.1	72.6	76.2	79.3	82.0	83.5	84.6	84.8	85.0	85.2
12年	61.6	64.5	67.4	70.2	72.9	75.8	79.7	81.9	83.6	84.6	84.5	85.1	84.9
13年	61.4	64.3	67.2	69.9	72.6	76.2	79.5	82.0	83.4	84.4	85.0	85.1	84.9
14年	61.6	64.5	67.8	70.1	73.0	76.0	79.1	82.0	83.6	84.4	85.2	85.3	85.2
15年	61.5	64.5	67.3	69.7	72.8	76.1	79.6	82.0	83.5	84.4	85.0	85.2	84.9
16年	61.5	64.7	67.3	70.4	72.9	75.8	79.2	82.1	83.5	84.7	85.3	85.2	85.2
17年	61.5	64.2	67.2	70.1	73.0	75.9	79.4	82.0	83.5	84.6	84.9	85.3	85.2
18年	61.6	64.7	67.4	69.9	72.6	75.9	79.5	82.3	83.8	84.7	85.3	85.1	85.6
19年	61.7	64.6	67.4	70.2	73.0	76.1	79.1	81.9	83.9	84.6	85.0	85.3	85.6
20年	61.5	64.5	67.1	70.0	73.1	76.1	79.4	81.9	83.7	84.5	85.4	85.5	85.5
21年	61.5	64.5	67.6	69.8	73.2	75.9	79.6	82.3	83.5	84.8	85.1	85.4	85.5
22年	61.5	64.4	67.5	70.0	73.0	75.8	79.5	81.9	83.5	84.6	85.0	85.3	85.2
23年	61.4	64.2	67.3	69.9	72.9	75.9	79.5	82.2	83.7	85.0	85.3	84.9	85.6

*昭和26年～29年については、集計方法が異なる(全国のみ・市郡部別)ため掲載しない。

*昭和45年、52年及び53年については、九州ブロックの平均値を掲載している。

*昭和48年の15歳の値は、正確な数値が不明であるため推計値を掲載している。

6 全国における年齢別平均身長推移(2-1)

(単位:cm)

男子	幼稚園	小学校						中学校			高等学校		
	5歳	6歳	7歳	8歳	9歳	10歳	11歳	12歳	13歳	14歳	15歳	16歳	17歳
昭和25年	104.4	108.6	113.6	118.4	122.9	127.1	131.1	136.0	141.2	147.3	154.8	159.3	161.8
26年	105.0	109.1	114.1	118.9	123.4	127.7	131.8	136.2	142.2	148.4	156.1	159.8	162.2
27年	...	109.3	114.2	119.2	123.9	128.3	132.5	137.4	142.9	148.8	156.8	160.3	162.6
28年	...	109.5	114.8	119.7	124.2	128.7	133.1	137.9	143.5	149.9	157.6	160.9	162.9
29年	105.7	110.0	115.1	120.1	124.7	129.1	133.6	138.5	144.4	150.6	158.1	161.3	163.2
30年	106.0	110.3	115.6	120.3	125.1	129.6	133.9	139.2	145.3	151.7	158.5	161.6	163.4
31年	106.2	110.6	115.8	120.8	125.4	130.0	134.5	139.5	145.8	152.3	159.2	162.0	163.7
32年	106.4	110.7	116.0	121.0	125.8	130.1	135.0	140.2	146.3	153.0	159.8	162.4	163.9
33年	106.9	110.9	116.2	121.4	126.1	130.7	135.1	140.8	147.1	153.6	160.3	162.9	164.3
34年	107.0	111.3	116.6	121.6	126.5	131.2	135.9	141.0	147.9	154.3	160.6	163.2	164.5
35年	107.4	111.7	117.0	121.9	126.8	131.6	136.2	141.9	148.1	155.1	161.2	163.6	165.0
36年	107.6	112.0	117.3	122.4	127.2	131.9	136.8	142.3	149.2	155.5	161.8	164.0	165.2
37年	107.9	112.4	117.7	122.9	127.6	132.2	137.1	142.9	149.8	156.4	162.2	164.5	165.6
38年	108.1	112.6	118.0	123.2	128.0	132.7	137.5	143.4	150.7	157.1	162.8	164.8	165.9
39年	108.5	113.2	118.5	123.6	128.5	133.2	138.2	144.1	151.2	157.7	163.2	165.5	166.4
40年	108.7	113.3	118.8	124.0	128.8	133.6	138.5	144.7	151.7	158.3	163.6	165.7	166.8
41年	108.8	113.6	119.1	124.3	129.1	134.0	139.0	145.2	152.4	158.7	163.8	165.9	167.0
42年	108.9	113.8	119.3	124.5	129.6	134.3	139.5	145.7	152.8	159.2	164.1	166.2	167.2
43年	109.0	114.1	119.5	124.7	129.7	134.5	139.7	146.2	153.4	159.7	164.3	166.3	167.3
44年	109.2	114.2	119.8	125.1	130.0	134.9	140.0	146.5	153.6	160.0	164.7	166.7	167.6
45年	109.6	114.5	120.2	125.5	130.4	135.3	140.5	147.1	154.0	160.5	164.3	166.6	167.8
46年	110.1	114.8	120.1	125.5	130.6	135.5	140.8	147.3	154.4	160.9	165.1	167.3	168.3
47年	109.5	115.2	120.5	125.9	130.9	135.8	141.1	147.8	154.9	161.2	165.5	167.4	168.3
48年	109.7	114.8	120.8	125.9	131.1	136.0	141.5	148.1	155.4	161.5	165.6	167.5	168.4
49年	109.7	115.2	120.5	126.4	131.3	136.4	141.7	148.3	155.8	161.9	165.9	167.7	168.7
50年	109.7	115.1	120.9	126.0	131.6	136.4	142.0	148.6	156.1	162.2	166.1	167.9	168.8
51年	109.9	115.3	120.9	126.5	131.3	136.8	142.1	148.9	156.2	162.4	166.3	168.0	169.0
52年	110.3	115.5	121.2	126.6	131.7	136.5	142.6	149.1	156.6	162.7	166.4	168.2	169.1
53年	110.3	115.7	121.3	126.7	131.8	137.1	142.4	149.6	156.8	163.0	166.6	168.4	169.3
54年	110.0	115.5	121.2	126.6	131.8	137.0	142.7	148.9	157.2	163.0	166.7	168.6	169.4
55年	110.3	115.8	121.4	126.9	132.0	137.3	142.9	149.8	156.9	163.6	167.0	168.9	169.7
56年	110.3	115.9	121.4	126.8	132.1	137.2	142.8	149.8	157.3	163.2	167.3	169.0	169.7
57年	110.4	115.9	121.5	127.0	132.2	137.3	142.8	149.8	157.3	163.6	167.1	169.2	170.1
58年	110.5	116.2	121.8	127.2	132.3	137.4	143.1	150.0	157.5	163.6	167.3	169.1	170.2
59年	110.6	116.3	122.0	127.4	132.5	137.6	143.2	150.0	157.5	163.6	167.5	169.2	170.2
60年	110.6	116.4	122.1	127.5	132.6	137.7	143.2	150.0	157.7	163.8	167.5	169.2	170.2
61年	110.8	116.5	122.2	127.7	132.9	137.9	143.6	150.2	157.7	163.9	167.6	169.4	170.3
62年	110.8	116.6	122.3	127.8	133.0	138.2	143.8	150.7	158.1	164.0	167.7	169.4	170.3
63年	110.8	116.7	122.3	127.9	133.0	138.2	144.1	150.9	158.4	164.1	167.7	169.6	170.3
平成元年	110.8	116.7	122.5	127.9	133.3	138.3	144.3	151.3	158.6	164.4	167.8	169.6	170.5
2年	110.9	116.8	122.5	128.1	133.2	138.6	144.4	151.4	158.8	164.5	167.9	169.5	170.4
3年	110.8	116.8	122.5	128.0	133.4	138.6	144.5	151.8	159.2	164.8	168.1	169.7	170.6
4年	110.8	116.8	122.5	128.1	133.5	138.7	144.6	151.9	159.3	165.0	168.2	170.0	170.7
5年	110.9	116.8	122.5	128.1	133.3	138.8	144.7	151.8	159.4	165.0	168.4	170.0	170.7
6年	110.9	116.8	122.7	128.1	133.5	138.9	144.9	152.0	159.3	165.1	168.4	170.1	170.9
7年	111.0	116.8	122.5	128.1	133.4	138.9	144.9	152.0	159.6	165.1	168.5	170.0	170.8
8年	110.8	116.7	122.5	128.2	133.5	138.8	144.9	152.1	159.6	165.2	168.4	170.1	170.9
9年	110.8	116.7	122.6	128.3	133.5	139.0	145.0	152.3	159.7	165.3	168.5	170.0	170.9
10年	110.8	116.8	122.5	128.2	133.6	139.1	145.3	152.7	159.9	165.3	168.5	170.2	170.9
11年	110.8	116.6	122.4	128.0	133.5	139.1	145.3	152.7	160.0	165.5	168.5	170.2	170.9
12年	110.7	116.7	122.5	128.1	133.6	139.1	145.3	152.9	160.0	165.5	168.6	170.1	170.8
13年	110.7	116.7	122.4	128.2	133.5	138.9	145.3	152.9	160.2	165.5	168.6	170.0	170.9
14年	110.8	116.7	122.5	128.2	133.6	139.0	145.2	152.8	160.2	165.5	168.3	169.9	170.7
15年	110.8	116.7	122.5	128.2	133.7	139.0	145.2	152.6	160.0	165.4	168.6	170.0	170.7
16年	110.9	116.8	122.6	128.1	133.5	138.9	145.1	152.6	159.9	165.3	168.4	170.0	170.8
17年	110.7	116.6	122.5	128.2	133.6	139.0	145.1	152.5	159.9	165.4	168.4	170.0	170.8
18年	110.7	116.6	122.5	128.3	133.6	138.9	145.1	152.6	159.8	165.3	168.5	170.0	170.9
19年	110.7	116.6	122.5	128.3	133.6	139.0	145.1	152.5	159.8	165.2	168.5	170.0	170.8
20年	110.8	116.7	122.5	128.2	133.7	138.9	145.3	152.6	159.8	165.4	168.3	170.0	170.7
21年	110.7	116.7	122.6	128.3	133.6	138.9	145.1	152.5	159.7	165.2	168.5	169.9	170.8
22年	110.7	116.7	122.5	128.2	133.5	138.8	145.0	152.4	159.7	165.1	168.2	169.9	170.7
23年	110.5	116.6	122.6	128.2	133.5	138.8	145.0	152.3	159.6	165.1	168.3	169.9	170.7

6 全国における年齢別平均身長推移(2-2)

(単位:cm)

女子	幼稚園	小学校						中学校			高等学校		
	5歳	6歳	7歳	8歳	9歳	10歳	11歳	12歳	13歳	14歳	15歳	16歳	17歳
昭和25年	104.5	107.8	112.8	117.6	122.1	126.6	131.7	137.3	142.5	146.6	150.2	151.8	152.7
26年	104.4	108.8	113.0	118.0	122.7	127.3	132.4	138.2	143.3	147.3	151.0	151.9	152.5
27年	...	108.6	113.6	118.3	123.3	128.0	133.1	138.4	143.8	147.7	151.0	152.1	152.8
28年	...	108.6	114.0	118.8	123.5	128.3	133.6	139.4	144.2	148.0	151.3	152.3	153.0
29年	104.8	109.1	114.1	119.2	124.0	128.9	134.5	140.2	145.0	148.3	151.5	152.4	153.0
30年	104.9	109.3	114.6	119.4	124.5	129.5	134.9	141.0	145.7	148.9	151.7	152.6	153.2
31年	105.1	109.6	114.7	119.9	124.7	130.1	135.8	141.6	146.1	149.3	151.9	152.7	153.2
32年	105.3	109.7	115.0	120.1	125.2	130.2	136.3	142.2	146.6	149.6	152.1	152.8	153.3
33年	105.5	109.9	115.2	120.4	125.5	131.0	136.6	142.8	147.1	149.9	152.3	153.1	153.5
34年	105.8	110.3	115.6	120.8	126.0	131.5	137.6	143.1	147.6	150.3	152.6	153.3	153.6
35年	106.2	110.6	115.9	121.1	126.3	132.0	138.1	144.0	148.1	150.7	152.7	153.3	153.7
36年	106.5	111.0	116.3	121.5	126.7	132.4	138.6	144.3	148.8	151.1	153.0	153.5	154.0
37年	106.7	111.4	116.6	121.8	127.1	132.6	138.9	144.9	149.0	151.6	153.3	153.7	154.0
38年	107.0	111.6	117.0	122.2	127.4	133.3	139.3	145.4	149.5	151.8	153.9	154.2	154.4
39年	107.4	112.2	117.6	122.7	128.0	133.5	140.0	146.1	149.9	152.3	153.9	154.4	154.7
40年	107.7	112.5	117.8	123.0	128.4	134.1	140.4	146.3	150.3	152.5	154.0	154.6	154.8
41年	107.7	112.7	118.1	123.4	128.8	134.6	141.0	146.8	150.7	152.8	154.3	154.7	155.0
42年	107.9	112.9	118.3	123.7	129.1	135.0	141.4	147.2	151.0	153.1	154.5	155.0	155.2
43年	108.1	113.1	118.6	123.9	129.3	135.3	141.7	147.6	151.4	153.4	154.7	155.1	155.3
44年	108.2	113.4	119.0	124.2	129.7	135.7	142.1	148.0	151.7	153.7	154.8	155.2	155.4
45年	108.5	113.6	119.3	124.6	130.1	136.2	142.9	148.4	152.1	154.2	155.1	155.4	155.6
46年	108.9	113.7	119.3	124.7	130.3	136.4	143.2	148.5	152.4	154.2	155.4	155.9	156.0
47年	108.7	114.3	119.7	125.2	130.6	136.8	143.2	149.0	152.6	154.5	155.3	155.6	155.8
48年	108.9	114.0	120.0	125.4	130.9	137.1	143.7	149.2	152.7	154.5	155.5	155.8	156.0
49年	108.9	114.5	119.8	125.8	131.1	137.4	143.9	149.5	153.0	154.7	155.6	156.1	156.2
50年	109.0	114.4	120.1	125.5	131.6	137.6	144.2	149.6	153.2	155.0	155.7	156.2	156.3
51年	109.1	114.6	120.2	125.8	131.2	138.0	144.4	149.9	153.3	155.1	155.9	156.3	156.5
52年	109.3	114.6	120.3	125.9	131.5	137.7	144.9	150.1	153.5	155.3	156.1	156.4	156.6
53年	109.4	114.6	120.4	125.8	131.6	138.2	144.4	150.4	153.8	155.5	156.1	156.5	156.6
54年	109.2	114.7	120.4	126.0	131.7	138.1	145.0	150.2	154.0	155.6	156.2	156.6	156.7
55年	109.4	114.9	120.6	126.2	131.9	138.3	144.9	150.6	154.0	156.0	156.6	156.9	157.0
56年	109.4	115.1	120.8	126.1	131.9	138.2	145.0	150.5	154.2	156.0	156.6	156.9	157.1
57年	109.6	115.2	120.8	126.3	132.0	138.3	145.0	150.6	154.2	156.0	156.6	157.3	157.3
58年	109.7	115.5	121.0	126.6	132.2	138.4	145.2	150.7	154.3	156.1	156.9	157.3	157.4
59年	109.8	115.6	121.2	126.8	132.4	138.7	145.4	150.8	154.4	156.2	156.8	157.4	157.6
60年	109.8	115.7	121.4	126.9	132.6	138.8	145.5	150.9	154.4	156.3	157.0	157.4	157.6
61年	109.9	115.8	121.5	127.1	132.8	138.9	145.6	151.0	154.4	156.3	157.1	157.5	157.7
62年	110.0	115.8	121.4	127.1	132.7	139.2	145.8	151.2	154.6	156.3	157.1	157.6	157.8
63年	110.1	115.9	121.6	127.2	132.9	139.3	145.9	151.2	154.6	156.3	157.0	157.5	157.8
平成元年	110.0	116.0	121.8	127.3	133.1	139.5	146.1	151.4	154.8	156.4	157.1	157.6	157.8
2年	110.1	116.0	121.8	127.4	133.1	139.5	146.3	151.5	154.7	156.4	157.2	157.6	157.9
3年	109.9	116.1	121.7	127.5	133.2	139.5	146.3	151.6	154.7	156.6	157.2	157.7	157.9
4年	109.9	115.9	121.7	127.4	133.2	139.8	146.4	151.7	155.0	156.6	157.2	157.8	157.9
5年	110.0	116.0	121.7	127.4	133.3	139.9	146.5	151.7	155.0	156.6	157.3	157.8	158.0
6年	110.0	116.1	121.8	127.6	133.4	140.1	146.7	151.8	155.0	156.6	157.3	157.7	158.1
7年	110.1	116.0	121.8	127.6	133.5	140.2	146.7	151.9	155.1	156.7	157.3	157.8	158.0
8年	110.1	115.9	121.7	127.6	133.5	140.2	146.9	152.0	155.1	156.7	157.4	157.9	158.1
9年	110.0	115.9	121.7	127.6	133.6	140.3	147.0	152.1	155.1	156.8	157.4	157.9	158.0
10年	110.0	115.9	121.7	127.5	133.5	140.4	147.0	152.1	155.3	156.8	157.4	157.9	158.1
11年	109.9	115.8	121.6	127.4	133.5	140.3	147.1	152.2	155.1	156.7	157.3	157.8	158.1
12年	109.9	115.8	121.7	127.5	133.5	140.3	147.1	152.1	155.1	156.8	157.3	157.7	158.1
13年	109.9	115.9	121.7	127.5	133.5	140.3	147.1	152.2	155.2	156.8	157.2	157.7	158.0
14年	110.0	115.8	121.8	127.5	133.5	140.2	146.8	152.1	155.2	156.7	157.3	157.7	157.9
15年	110.0	115.8	121.6	127.4	133.5	140.2	147.1	152.1	155.1	156.7	157.2	157.7	157.8
16年	110.0	115.8	121.6	127.5	133.5	140.2	146.9	152.1	155.2	156.7	157.3	157.7	157.9
17年	109.9	115.8	121.7	127.5	133.5	140.1	146.9	152.0	155.2	156.8	157.3	157.8	158.0
18年	109.8	115.8	121.7	127.4	133.5	140.2	147.0	152.0	155.2	156.7	157.3	157.8	158.0
19年	109.8	115.8	121.6	127.4	133.5	140.3	146.8	152.1	155.1	156.7	157.3	157.8	158.0
20年	109.8	115.8	121.7	127.5	133.6	140.3	146.8	152.1	155.1	156.6	157.3	157.7	158.0
21年	109.9	115.8	121.7	127.5	133.5	140.3	146.9	151.9	154.9	156.7	157.3	157.7	157.9
22年	109.8	115.8	121.7	127.4	133.5	140.2	146.8	151.9	155.0	156.5	157.1	157.7	158.0
23年	109.5	115.6	121.6	127.4	133.5	140.2	146.7	151.9	155.0	156.6	157.1	157.6	158.0

7 全国における年齢別平均体重の推移(2-1)

(単位:kg)

男子	幼稚園	小学校						中学校			高等学校		
	5歳	6歳	7歳	8歳	9歳	10歳	11歳	12歳	13歳	14歳	15歳	16歳	17歳
昭和25年	17.3	18.5	20.4	22.4	24.4	26.4	28.7	31.5	35.1	39.7	45.7	49.9	52.6
26年	17.4	18.5	20.5	22.5	24.6	26.7	28.8	32.0	35.6	40.7	47.0	50.7	53.4
27年	...	18.6	20.6	22.6	24.7	26.9	29.2	32.0	36.1	41.1	47.4	51.0	53.6
28年	...	18.6	20.6	22.8	24.8	27.1	29.5	32.5	36.5	41.6	48.1	51.6	54.0
29年	17.4	18.6	20.5	22.7	24.8	27.0	29.5	32.8	36.9	41.9	48.2	51.7	54.0
30年	17.4	18.7	20.6	22.7	25.0	27.3	29.7	33.2	37.6	42.7	48.8	52.2	54.5
31年	17.4	18.8	20.7	22.8	25.0	27.4	30.0	33.5	38.1	43.5	49.7	52.9	55.1
32年	17.4	18.8	20.8	22.8	25.0	27.4	30.2	33.8	38.5	43.8	50.1	53.3	55.3
33年	17.6	18.9	20.9	23.1	25.3	27.6	30.2	34.0	38.8	44.2	50.4	53.6	55.7
34年	17.6	18.8	20.9	23.1	25.4	27.8	30.5	34.3	39.4	45.0	50.6	53.8	55.9
35年	17.7	19.1	21.0	23.2	25.5	28.0	30.7	34.6	39.3	45.3	51.0	54.1	56.1
36年	17.8	19.1	21.1	23.3	25.7	28.2	31.0	34.9	40.0	45.4	51.3	54.3	56.3
37年	17.9	19.3	21.3	23.5	25.8	28.4	31.2	35.2	40.4	46.1	51.4	54.7	56.5
38年	18.0	19.3	21.4	23.6	26.0	28.6	31.5	35.6	40.7	46.6	52.0	54.9	56.7
39年	18.0	19.4	21.4	23.8	26.3	28.9	31.8	36.0	41.4	47.0	52.1	55.4	57.1
40年	18.2	19.6	21.8	24.1	26.5	29.2	32.2	36.6	42.0	47.1	52.8	55.6	57.5
41年	18.2	19.7	21.9	24.3	26.7	29.5	32.6	37.0	42.5	48.0	53.0	55.9	57.6
42年	18.2	19.8	21.9	24.4	26.9	29.8	33.0	37.4	42.7	48.4	53.3	56.0	57.9
43年	18.3	19.9	22.1	24.6	27.1	30.0	33.2	37.9	43.3	48.8	53.5	56.2	57.9
44年	18.4	20.0	22.3	24.8	27.4	30.4	33.6	38.1	43.6	49.1	54.0	56.6	58.1
45年	18.5	20.1	22.4	25.0	27.6	30.5	33.8	38.5	43.7	49.6	53.7	56.7	58.7
46年	18.7	20.2	22.4	25.2	27.9	30.8	34.2	38.9	44.3	50.1	54.8	57.5	58.9
47年	18.5	20.4	22.8	25.3	28.0	31.3	34.7	39.5	44.9	50.4	55.0	57.5	59.1
48年	18.7	20.3	23.0	25.5	28.3	31.4	35.0	39.8	45.2	50.5	55.0	57.6	59.1
49年	18.7	20.5	22.8	25.7	28.4	31.6	35.0	39.9	45.3	50.7	55.1	57.6	59.1
50年	18.7	20.5	22.9	25.4	28.5	31.5	35.2	40.0	45.6	51.0	55.4	57.8	59.2
51年	18.7	20.6	23.0	25.8	28.5	32.0	35.4	40.4	45.9	51.4	55.7	58.0	59.4
52年	18.9	20.6	23.0	25.7	28.7	31.6	35.6	40.3	46.0	51.3	55.8	58.2	59.5
53年	18.9	20.7	23.1	25.7	28.7	32.0	35.6	41.0	46.3	51.8	56.2	58.5	59.9
54年	18.9	20.8	23.1	25.8	28.8	32.2	36.0	40.6	46.7	51.9	56.4	58.8	60.2
55年	19.0	20.8	23.2	26.0	28.9	32.4	36.2	41.4	46.7	52.4	56.9	59.2	60.6
56年	18.9	20.9	23.2	25.9	29.0	32.3	35.9	41.2	46.8	52.1	57.0	59.2	60.6
57年	19.0	20.9	23.3	26.1	29.1	32.3	36.1	41.4	47.1	52.6	57.1	59.4	60.9
58年	19.0	21.0	23.4	26.3	29.2	32.6	36.5	41.7	47.2	52.8	57.6	59.5	61.1
59年	19.1	21.1	23.5	26.3	29.4	32.7	36.4	41.7	47.3	52.8	57.9	60.0	61.5
60年	19.1	21.2	23.7	26.5	29.5	32.8	36.5	41.8	47.4	53.0	57.9	60.0	61.5
61年	19.2	21.2	23.8	26.7	29.7	33.1	37.0	42.2	47.7	53.3	58.3	60.4	61.8
62年	19.2	21.3	23.9	26.8	29.9	33.4	37.2	42.6	48.0	53.4	58.4	60.3	61.8
63年	19.2	21.4	23.9	26.9	30.0	33.5	37.4	42.9	48.3	53.6	58.5	60.6	61.8
平成元年	19.3	21.5	24.0	27.0	30.3	33.7	37.9	43.4	48.7	54.1	58.7	60.6	62.0
2年	19.3	21.5	24.0	27.2	30.3	33.9	38.0	43.5	49.0	54.2	59.0	60.7	62.0
3年	19.3	21.5	24.1	27.1	30.5	34.1	38.0	43.9	49.3	54.5	59.2	61.2	62.2
4年	19.3	21.6	24.2	27.2	30.6	34.2	38.2	44.0	49.4	54.7	59.3	61.4	62.8
5年	19.4	21.7	24.3	27.4	30.6	34.3	38.4	44.0	49.3	54.7	59.7	61.5	62.8
6年	19.3	21.6	24.3	27.3	30.7	34.2	38.4	44.0	49.3	54.6	59.5	61.5	62.9
7年	19.4	21.7	24.4	27.6	30.8	34.5	38.6	44.1	49.8	54.7	59.8	61.7	63.0
8年	19.3	21.8	24.4	27.7	31.1	34.8	39.0	44.5	49.9	54.9	59.7	61.5	63.1
9年	19.3	21.7	24.5	27.7	31.2	34.9	39.1	44.6	49.9	54.9	59.7	61.5	62.9
10年	19.2	21.7	24.4	27.7	31.3	35.0	39.4	44.9	50.2	55.2	59.7	61.3	62.7
11年	19.2	21.7	24.4	27.7	31.2	35.1	39.3	45.1	50.2	55.3	59.3	61.1	62.4
12年	19.2	21.8	24.4	27.7	31.2	35.1	39.4	45.4	50.4	55.4	59.7	61.2	62.6
13年	19.2	21.7	24.3	27.6	31.1	35.0	39.5	45.4	50.6	55.5	60.1	61.7	62.8
14年	19.2	21.7	24.3	27.7	31.2	34.9	39.4	45.2	50.6	55.5	60.3	61.9	63.2
15年	19.2	21.7	24.4	27.8	31.3	34.9	39.4	45.1	50.3	55.4	60.4	62.2	63.5
16年	19.1	21.6	24.3	27.5	31.0	34.7	39.0	44.9	50.1	55.2	60.1	62.2	63.5
17年	19.1	21.6	24.3	27.4	30.9	34.7	39.1	44.9	50.1	55.3	60.3	62.2	63.8
18年	19.1	21.5	24.2	27.4	30.9	34.5	38.8	44.9	49.9	55.1	60.1	62.0	63.9
19年	19.1	21.5	24.2	27.4	30.7	34.4	38.7	44.5	49.6	54.7	60.0	62.0	63.7
20年	19.1	21.5	24.2	27.3	30.8	34.3	38.8	44.5	49.5	54.9	59.8	61.6	63.4
21年	19.0	21.5	24.1	27.2	30.6	34.2	38.4	44.2	49.1	54.3	59.5	61.3	63.1
22年	19.0	21.4	24.0	27.2	30.5	34.1	38.4	44.1	49.2	54.4	59.5	61.5	63.1
23年	18.9	21.3	24.0	27.0	30.3	33.8	38.0	43.8	49.0	54.2	59.4	61.3	63.1

7 全国における年齢別平均体重の推移(2-2)

(単位:kg)

女子	幼稚園	小学校						中学校			高等学校		
	5歳	6歳	7歳	8歳	9歳	10歳	11歳	12歳	13歳	14歳	15歳	16歳	17歳
昭和25年	16.8	17.9	19.8	21.8	23.8	26.0	28.8	32.6	36.9	41.2	45.2	47.7	49.1
26年	16.8	18.0	19.8	21.9	24.0	26.2	29.2	33.3	37.7	41.9	45.9	48.1	49.4
27年	...	18.1	20.0	22.0	24.1	26.6	29.6	33.5	38.0	42.1	46.0	48.3	49.6
28年	...	18.0	20.1	22.1	24.3	26.8	29.9	34.1	38.3	42.5	46.3	48.4	49.5
29年	16.8	18.1	19.9	22.1	24.3	26.8	30.1	34.4	38.7	42.6	46.2	48.3	49.4
30年	16.9	18.1	20.0	22.1	24.5	27.1	30.5	34.9	39.4	43.2	46.8	48.7	49.8
31年	16.9	18.2	20.1	22.3	24.6	27.5	31.1	35.6	40.2	44.1	47.3	49.1	50.2
32年	16.9	18.2	20.2	22.4	24.7	27.4	31.3	36.0	40.4	44.3	47.3	49.1	50.1
33年	17.1	18.4	20.3	22.5	24.9	27.7	31.3	36.4	40.9	44.6	47.6	49.4	50.3
34年	17.1	18.4	20.4	22.5	25.1	28.0	31.9	36.5	41.4	45.1	47.8	49.5	50.4
35年	17.2	18.5	20.5	22.7	25.2	28.2	32.3	36.9	41.5	45.3	48.1	49.6	50.4
36年	17.3	18.6	20.6	22.9	25.4	28.4	32.5	37.3	41.9	45.3	48.1	49.8	50.6
37年	17.3	18.7	20.7	23.0	25.5	28.6	32.8	37.6	42.2	45.7	48.2	49.9	50.8
38年	17.4	18.8	20.8	23.1	25.7	28.8	32.9	37.8	42.4	45.8	48.3	49.9	50.8
39年	17.5	18.9	20.9	23.2	25.9	29.1	33.3	38.2	42.7	46.1	48.6	50.2	51.0
40年	17.7	19.1	21.2	23.5	26.2	29.4	33.7	38.6	43.2	46.5	48.9	50.5	51.2
41年	17.7	19.2	21.3	23.7	26.5	29.8	34.1	39.2	43.6	46.8	49.1	50.6	51.3
42年	17.8	19.3	21.4	23.9	26.7	30.1	34.5	39.5	43.9	47.2	49.5	51.0	51.6
43年	17.9	19.4	21.6	24.1	26.8	30.4	34.8	39.9	44.3	47.6	49.8	51.1	51.7
44年	18.0	19.5	21.8	24.3	27.2	30.8	35.2	40.2	44.6	47.8	50.0	51.3	51.8
45年	18.0	19.5	21.8	24.4	27.2	31.0	35.7	40.6	44.9	48.3	50.5	51.7	52.1
46年	18.2	19.7	22.0	24.6	27.5	31.1	36.0	40.9	45.3	48.4	50.6	51.7	52.3
47年	18.1	20.1	22.2	24.9	27.9	31.7	36.3	41.5	45.7	48.8	50.8	51.9	52.3
48年	18.3	19.9	22.5	25.0	28.1	31.9	36.6	41.6	45.8	48.7	50.9	51.9	52.3
49年	18.4	20.1	22.3	25.2	28.2	32.0	36.7	41.6	45.7	48.8	50.8	52.0	52.3
50年	18.3	20.1	22.4	25.0	28.3	32.0	36.6	41.6	45.8	48.8	50.7	51.9	52.2
51年	18.3	20.1	22.5	25.3	28.2	32.4	36.8	41.9	45.9	48.9	50.8	51.9	52.3
52年	18.4	20.1	22.4	25.3	28.4	32.0	37.2	42.0	46.0	48.9	51.0	51.7	52.2
53年	18.4	20.1	22.6	25.2	28.4	32.4	36.8	42.2	46.3	48.9	51.0	51.9	52.0
54年	18.5	20.3	22.6	25.4	28.5	32.5	37.5	42.2	46.7	49.3	51.3	52.2	52.3
55年	18.5	20.3	22.6	25.5	28.5	32.6	37.3	42.6	46.5	49.6	51.4	52.2	52.1
56年	18.5	20.4	22.7	25.3	28.5	32.4	37.3	42.4	46.6	49.5	51.6	52.2	52.3
57年	18.6	20.5	22.8	25.6	28.8	32.6	37.4	42.5	46.5	49.5	51.7	52.5	52.4
58年	18.6	20.7	23.0	25.7	28.9	32.7	37.7	42.6	46.6	49.4	51.7	52.3	52.4
59年	18.7	20.7	23.0	25.8	29.1	33.0	37.7	42.9	46.8	49.7	51.8	52.7	52.7
60年	18.7	20.7	23.2	26.0	29.2	33.1	37.8	42.9	46.8	49.8	51.9	52.7	52.8
61年	18.8	20.8	23.3	26.2	29.4	33.3	38.2	43.4	47.1	50.0	52.1	52.8	52.8
62年	18.9	20.9	23.3	26.3	29.5	33.6	38.3	43.5	47.1	49.8	52.1	52.7	52.8
63年	18.9	20.9	23.3	26.3	29.6	33.6	38.5	43.6	47.3	49.9	52.0	52.7	52.7
平成元年	18.9	21.0	23.6	26.4	29.8	33.9	38.7	43.8	47.4	50.0	51.9	52.5	52.6
2年	19.0	21.1	23.6	26.6	29.9	34.0	38.9	43.9	47.5	50.2	52.1	52.6	52.8
3年	18.9	21.2	23.6	26.6	30.0	33.9	39.0	44.0	47.5	50.2	52.1	52.9	52.8
4年	19.0	21.1	23.6	26.6	30.1	34.2	39.1	44.3	47.8	50.5	52.2	53.0	52.9
5年	19.0	21.2	23.8	26.8	30.2	34.4	39.4	44.2	47.9	50.4	52.3	53.0	53.2
6年	18.9	21.2	23.7	26.8	30.3	34.6	39.4	44.4	47.8	50.5	52.2	52.8	53.1
7年	19.0	21.3	23.9	27.0	30.5	34.6	39.6	44.6	48.0	50.5	52.3	53.2	53.3
8年	19.0	21.3	23.9	27.1	30.6	34.9	40.0	44.7	48.1	50.6	52.3	53.3	53.2
9年	18.9	21.2	23.8	27.0	30.5	34.8	39.8	44.7	47.9	50.4	52.0	53.0	52.9
10年	18.9	21.3	23.8	27.0	30.6	35.0	40.1	44.9	48.3	50.6	52.1	53.1	53.1
11年	18.8	21.3	23.8	27.0	30.7	34.9	40.0	45.1	48.2	50.7	52.2	53.1	53.1
12年	18.8	21.3	23.8	27.0	30.7	34.9	40.1	45.0	48.3	50.7	52.1	53.0	53.1
13年	18.8	21.2	23.7	26.9	30.5	34.7	40.1	44.9	48.3	50.9	52.2	53.2	53.2
14年	18.9	21.1	23.8	26.9	30.4	34.8	39.8	44.9	48.3	50.9	52.4	53.3	53.5
15年	18.8	21.2	23.8	26.9	30.5	34.7	40.0	44.8	48.1	50.9	52.3	53.4	53.5
16年	18.7	21.1	23.6	26.7	30.3	34.5	39.6	44.5	48.0	50.7	52.5	53.4	53.5
17年	18.7	21.1	23.6	26.8	30.2	34.4	39.5	44.4	48.0	50.8	52.4	53.3	53.7
18年	18.7	21.0	23.6	26.6	30.1	34.2	39.5	44.4	47.9	50.6	52.3	53.4	53.7
19年	18.7	21.0	23.5	26.6	30.0	34.3	39.1	44.1	47.6	50.3	52.1	53.2	53.5
20年	18.6	21.0	23.6	26.6	30.1	34.4	39.3	44.2	47.7	50.4	52.0	53.0	53.2
21年	18.6	21.0	23.5	26.5	30.0	34.1	39.0	43.8	47.3	50.2	51.6	52.8	52.9
22年	18.6	21.0	23.5	26.5	30.0	34.1	39.0	43.8	47.3	50.0	51.6	52.7	52.9
23年	18.5	20.8	23.4	26.4	29.8	34.0	38.8	43.6	47.1	49.9	51.4	52.4	52.8

8 全国における年齢別平均座高の推移(2-1)

(単位:cm)

男子	幼稚園	小学校						中学校			高等学校		
	5歳	6歳	7歳	8歳	9歳	10歳	11歳	12歳	13歳	14歳	15歳	16歳	17歳
昭和25年	60.3	62.3	64.7	66.9	69.0	70.8	72.5	74.6	77.0	80.2	84.5	86.8	88.3
26年	60.3	62.3	64.7	66.9	69.0	70.8	72.5	74.6	77.0	80.2	84.5	86.8	88.3
27年	...	62.4	64.8	67.0	69.0	71.0	72.7	74.8	77.5	80.7	84.8	87.0	88.4
28年	...	62.5	65.0	67.2	69.2	71.2	73.0	75.1	77.8	81.0	85.3	87.3	88.8
29年	60.6	62.6	65.0	67.3	69.3	71.2	73.1	75.3	78.2	81.4	85.6	87.6	88.8
30年	60.6	62.8	65.2	67.4	69.5	71.4	73.2	75.7	78.7	82.0	86.0	87.9	89.0
31年	60.7	62.9	65.4	67.7	69.7	71.6	73.5	75.9	78.9	82.4	86.4	88.1	89.2
32年	60.8	62.9	65.5	67.8	69.9	71.7	73.6	76.1	79.1	82.7	86.7	88.4	89.4
33年	61.0	63.1	65.7	68.0	70.0	72.0	73.8	76.4	79.6	83.0	87.0	88.7	89.7
34年	61.1	63.2	65.7	68.1	70.2	72.1	74.2	76.5	80.0	83.4	87.1	88.8	89.8
35年	61.2	63.3	65.8	68.2	70.3	72.4	74.3	77.0	80.0	83.8	87.3	88.9	89.8
36年	61.3	63.5	66.0	68.3	70.5	72.5	74.5	77.2	80.5	83.9	87.5	89.0	89.7
37年	61.4	63.6	66.1	68.4	70.6	72.6	74.6	77.7	80.9	84.3	87.6	89.2	89.9
38年	61.5	63.7	66.3	68.6	70.8	72.7	74.8	77.7	81.2	84.6	87.8	89.3	89.8
39年	61.6	63.9	66.5	68.8	71.0	73.0	75.1	78.0	81.6	85.0	87.9	89.3	89.9
40年	61.8	64.1	66.6	69.0	71.1	73.1	75.3	78.3	81.7	85.2	88.2	89.3	90.0
41年	61.8	64.2	66.7	69.1	71.2	73.3	75.4	78.5	82.0	85.4	88.2	89.5	90.0
42年	61.9	64.2	66.7	69.1	71.3	73.3	75.5	78.6	82.1	85.5	88.2	89.4	90.0
43年	61.8	64.2	66.8	69.1	71.3	73.3	75.6	78.7	82.2	85.7	88.4	89.5	90.1
44年	61.9	64.3	66.9	69.2	71.4	73.5	75.7	78.8	82.3	85.7	88.5	89.6	90.1
45年	62.0	64.4	67.0	69.4	71.8	73.7	75.9	79.0	82.4	85.8	88.4	89.6	90.2
46年	62.4	64.5	67.0	69.4	71.6	73.7	76.0	79.0	82.6	86.0	88.5	89.7	90.3
47年	62.0	64.6	67.2	69.5	71.7	73.8	76.1	79.3	82.8	86.1	88.6	89.6	90.1
48年	62.1	64.4	67.2	69.5	71.8	73.9	76.0	79.3	83.0	86.2	88.8	89.8	90.3
49年	62.1	64.7	67.1	69.8	71.8	73.9	76.2	79.4	83.0	86.3	88.8	89.9	90.4
50年	62.1	64.6	67.2	69.5	71.9	74.0	76.2	79.5	83.1	86.4	88.9	89.9	90.3
51年	62.2	64.7	67.3	69.8	71.9	74.2	76.3	79.5	83.1	86.4	88.9	89.9	90.4
52年	61.5	64.8	67.3	69.7	72.0	73.9	76.5	79.5	83.2	86.5	88.8	89.9	90.3
53年	61.7	64.8	67.4	69.8	72.0	74.1	76.4	79.8	83.3	86.6	89.0	90.0	90.4
54年	62.2	64.8	67.4	69.8	72.0	74.2	76.6	79.5	83.5	86.6	89.1	90.1	90.6
55年	62.4	64.9	67.4	69.8	72.0	74.2	76.6	79.9	83.3	86.8	89.1	90.1	90.6
56年	62.3	65.0	67.4	69.8	72.1	74.3	76.6	79.8	83.4	86.5	89.2	90.2	90.6
57年	62.5	65.0	67.5	69.9	72.1	74.2	76.5	79.8	83.5	86.8	89.1	90.2	90.8
58年	62.5	65.1	67.6	70.0	72.2	74.3	76.7	79.9	83.5	86.8	89.3	90.2	90.8
59年	62.6	65.2	67.7	70.1	72.3	74.4	76.7	79.9	83.6	86.8	89.3	90.3	90.8
60年	62.6	65.2	67.7	70.1	72.3	74.4	76.7	79.9	83.7	87.0	89.3	90.3	90.8
61年	62.7	65.3	67.8	70.2	72.4	74.6	77.0	80.1	83.7	87.1	89.5	90.4	90.9
62年	62.6	65.3	67.8	70.3	72.5	74.7	77.0	80.3	84.0	87.1	89.5	90.4	91.0
63年	62.6	65.3	67.8	70.3	72.5	74.7	77.2	80.5	84.1	87.2	89.5	90.5	90.9
平成元年	62.6	65.3	67.9	70.3	72.7	74.8	77.3	80.6	84.2	87.4	89.5	90.4	91.0
2年	62.6	65.3	67.9	70.4	72.6	74.9	77.4	80.7	84.3	87.5	89.7	90.5	91.0
3年	62.5	65.2	67.9	70.4	72.7	75.0	77.5	80.9	84.5	87.5	89.7	90.6	91.0
4年	62.5	65.2	67.9	70.4	72.7	75.0	77.5	80.9	84.5	87.6	89.6	90.7	91.2
5年	62.4	65.2	67.8	70.4	72.7	75.1	77.6	80.9	84.5	87.6	89.7	90.6	91.1
6年	62.4	65.2	67.9	70.4	72.8	75.1	77.6	81.0	84.5	87.6	89.8	90.7	91.2
7年	62.3	65.1	67.8	70.4	72.8	75.1	77.6	81.0	84.6	87.6	89.8	90.7	91.1
8年	62.3	65.2	67.8	70.4	72.9	75.1	77.7	81.1	84.6	87.6	89.8	90.7	91.2
9年	62.3	65.1	67.9	70.5	72.8	75.2	77.8	81.2	84.7	87.7	89.9	90.7	91.3
10年	62.2	65.1	67.8	70.4	72.8	75.2	77.9	81.4	84.9	87.8	89.8	90.8	91.3
11年	62.2	65.0	67.7	70.4	72.8	75.2	78.0	81.5	85.0	88.0	89.8	90.8	91.3
12年	62.1	65.1	67.7	70.4	72.8	75.3	77.9	81.5	85.0	88.1	90.0	90.8	91.3
13年	62.1	64.9	67.7	70.4	72.8	75.1	77.9	81.6	85.1	88.1	90.1	90.9	91.5
14年	62.1	65.0	67.7	70.4	72.8	75.1	77.9	81.5	85.2	88.1	90.0	91.0	91.5
15年	62.1	65.0	67.7	70.4	72.8	75.1	77.9	81.3	85.0	88.1	90.1	91.0	91.5
16年	62.1	65.0	67.8	70.3	72.7	75.1	77.8	81.3	85.0	88.0	90.2	91.1	91.7
17年	62.0	64.9	67.7	70.3	72.7	75.1	77.7	81.3	85.0	88.1	90.2	91.1	91.7
18年	62.1	64.9	67.7	70.3	72.7	75.0	77.8	81.4	85.0	88.0	90.2	91.2	91.8
19年	62.0	64.8	67.7	70.4	72.7	75.1	77.7	81.3	85.0	88.0	90.2	91.3	91.8
20年	62.1	65.0	67.7	70.3	72.8	75.0	77.8	81.4	85.0	88.2	90.2	91.2	91.7
21年	61.9	64.9	67.7	70.3	72.7	75.0	77.6	81.3	84.9	88.1	90.3	91.2	91.8
22年	61.9	64.9	67.6	70.3	72.7	74.9	77.6	81.3	85.0	88.1	90.3	91.3	91.9
23年	62.0	64.9	67.7	70.2	72.6	74.9	77.6	81.2	84.9	88.1	90.3	91.3	91.9

8 全国における年齢別平均座高の推移(2-2)

(単位:cm)

女子	幼稚園	小学校						中学校			高等学校		
	5歳	6歳	7歳	8歳	9歳	10歳	11歳	12歳	13歳	14歳	15歳	16歳	17歳
昭和25年	59.6	61.6	64.0	66.2	68.2	70.2	72.7	75.1	78.0	80.4	82.4	83.5	84.0
26年	59.7	61.9	64.2	66.5	68.7	70.6	73.0	75.8	78.7	80.9	83.1	83.7	84.0
27年	...	62.0	64.3	66.6	68.8	70.9	73.2	76.0	78.8	81.1	83.2	83.8	84.2
28年	...	62.0	64.6	66.8	68.9	71.1	73.6	76.5	79.1	81.3	83.3	84.0	84.4
29年	60.0	62.2	64.6	67.0	69.1	71.3	73.9	76.9	79.5	81.5	83.3	84.0	84.3
30年	60.1	62.3	64.8	67.1	69.4	71.6	74.1	77.4	80.0	82.0	83.7	84.2	84.3
31年	60.1	62.5	65.0	67.3	69.5	72.0	74.6	77.8	80.4	82.3	83.8	84.0	84.4
32年	60.2	62.5	65.0	67.4	69.7	71.9	74.8	78.0	80.6	82.5	84.0	84.4	84.6
33年	60.4	62.6	65.2	67.6	69.9	72.3	75.0	78.5	80.9	82.7	84.1	84.5	84.7
34年	60.4	62.7	65.1	67.7	70.1	72.0	75.5	78.6	81.3	82.9	84.2	84.6	84.7
35年	60.6	62.8	65.3	67.8	70.2	72.8	75.9	79.1	81.5	83.2	84.4	84.7	84.9
36年	60.6	63.0	65.6	68.0	70.4	73.0	76.1	79.4	81.9	83.3	84.5	84.8	85.0
37年	60.8	63.1	65.6	68.0	70.4	73.0	76.1	79.5	82.1	83.8	84.6	84.9	84.9
38年	61.0	63.2	65.8	68.3	70.6	73.3	76.2	79.9	82.3	83.7	84.8	85.1	85.1
39年	61.0	63.4	66.0	68.4	70.8	73.5	76.6	80.0	82.5	83.9	84.7	85.1	85.1
40年	61.1	63.6	66.1	68.6	71.0	73.7	76.8	80.2	82.6	84.0	84.8	85.1	85.1
41年	61.1	63.6	66.2	68.7	71.1	73.8	77.0	80.4	82.7	84.0	84.8	85.1	85.1
42年	61.2	63.7	66.3	68.7	71.1	74.0	77.1	80.5	82.7	84.0	84.8	85.1	85.1
43年	61.3	63.7	66.3	68.8	71.3	74.0	77.2	80.6	82.8	84.0	84.8	85.0	85.0
44年	61.4	63.8	66.4	68.9	71.4	74.2	77.3	80.7	82.8	84.1	84.7	85.1	85.1
45年	61.4	63.8	66.5	69.0	71.5	74.4	77.7	80.8	83.0	84.4	84.9	85.0	85.1
46年	61.7	63.9	66.5	68.9	71.5	74.3	77.7	80.8	83.0	84.1	84.8	84.9	84.8
47年	61.4	64.2	66.7	69.2	71.6	74.4	77.6	81.0	83.1	84.2	84.7	85.0	85.0
48年	61.6	63.9	66.8	69.1	71.7	74.5	77.8	81.1	83.1	84.2	84.9	85.0	85.0
49年	61.5	64.3	66.7	69.4	71.7	74.6	77.8	81.1	83.0	84.2	84.9	85.1	85.1
50年	61.6	64.0	66.7	69.2	71.8	74.7	77.9	81.2	83.1	84.2	84.9	85.1	85.0
51年	61.7	64.2	66.8	69.3	71.7	74.9	78.0	81.2	83.1	84.2	84.9	85.0	85.1
52年	60.9	64.2	66.8	69.3	71.8	74.6	78.2	81.2	83.1	84.1	84.9	84.9	85.0
53年	61.2	64.2	66.8	69.3	71.8	74.9	77.9	81.3	83.2	84.2	84.9	85.0	84.9
54年	61.7	64.3	66.9	69.4	71.9	74.9	78.3	81.3	83.4	84.3	85.0	85.0	85.0
55年	61.8	64.4	66.9	69.5	71.9	74.9	78.2	81.5	83.3	84.4	84.9	85.0	85.0
56年	61.8	64.4	67.1	69.4	71.9	74.9	78.2	81.4	83.3	84.3	85.0	85.0	85.0
57年	62.0	64.5	67.1	69.5	72.0	74.9	78.2	81.4	83.3	84.3	85.0	85.1	85.0
58年	62.0	64.7	67.2	69.7	72.1	75.0	78.3	81.4	83.3	84.3	85.1	85.1	85.0
59年	62.1	64.8	67.3	69.8	72.2	75.2	78.4	81.5	83.4	84.4	85.0	85.2	85.1
60年	62.1	64.7	67.4	69.8	72.3	75.2	78.5	81.6	83.4	84.5	85.1	85.2	85.1
61年	62.2	64.8	67.4	69.9	72.4	75.2	78.6	81.7	83.5	84.5	85.1	85.1	85.1
62年	62.2	64.8	67.4	69.9	72.4	75.4	78.6	81.8	83.5	84.5	85.1	85.2	85.2
63年	62.2	64.8	67.4	70.0	72.5	75.4	78.7	81.7	83.5	84.5	85.1	85.2	85.2
平成元年	62.2	64.9	67.5	70.0	72.6	75.6	78.8	81.9	83.6	84.5	85.1	85.1	85.1
2年	62.1	64.9	67.5	70.0	72.6	75.6	79.0	81.9	83.6	84.6	85.2	85.3	85.3
3年	61.9	64.9	67.5	70.1	72.7	75.6	79.0	82.0	83.6	84.7	85.2	85.3	85.3
4年	62.0	64.7	67.4	70.0	72.7	75.8	79.0	82.0	83.7	84.7	85.3	85.4	85.4
5年	61.9	64.8	67.4	70.1	72.7	75.9	79.1	82.0	83.7	84.6	85.2	85.3	85.4
6年	62.0	64.8	67.5	70.1	72.8	76.0	79.3	82.1	83.7	84.7	85.2	85.2	85.3
7年	61.9	64.7	67.5	70.1	72.9	76.0	79.3	82.2	83.8	84.6	85.1	85.2	85.3
8年	61.8	64.8	67.5	70.2	73.0	76.1	79.5	82.2	83.8	84.6	85.1	85.3	85.3
9年	61.8	64.7	67.4	70.2	73.0	76.1	79.5	82.3	83.8	84.7	85.1	85.2	85.2
10年	61.7	64.7	67.4	70.1	72.9	76.2	79.5	82.3	83.9	84.7	85.1	85.2	85.2
11年	61.6	64.7	67.4	70.1	72.9	76.1	79.5	82.3	83.8	84.7	85.1	85.3	85.3
12年	61.7	64.6	67.4	70.1	72.9	76.1	79.5	82.3	83.8	84.7	85.1	85.3	85.4
13年	61.6	64.6	67.4	70.1	72.8	76.0	79.5	82.3	83.8	84.8	85.1	85.3	85.4
14年	61.7	64.6	67.4	70.1	72.9	76.0	79.3	82.2	83.8	84.8	85.3	85.4	85.4
15年	61.7	64.6	67.4	70.1	72.8	76.0	79.5	82.2	83.8	84.8	85.2	85.4	85.4
16年	61.6	64.6	67.3	70.1	72.8	75.9	79.4	82.2	83.9	84.8	85.4	85.5	85.5
17年	61.5	64.5	67.3	70.0	72.8	75.9	79.3	82.2	83.8	84.9	85.3	85.6	85.6
18年	61.6	64.5	67.3	70.0	72.8	76.0	79.4	82.2	83.9	84.9	85.4	85.7	85.7
19年	61.6	64.5	67.3	70.0	72.8	76.0	79.3	82.2	83.9	84.9	85.4	85.6	85.7
20年	61.6	64.6	67.3	70.0	72.8	76.0	79.3	82.2	83.8	84.9	85.4	85.6	85.8
21年	61.5	64.5	67.3	70.0	72.7	75.9	79.3	82.1	83.7	84.8	85.3	85.6	85.7
22年	61.5	64.5	67.3	70.0	72.7	75.9	79.2	82.1	83.8	84.8	85.3	85.6	85.8
23年	61.4	64.4	67.2	69.9	72.7	75.9	79.2	82.1	83.9	84.9	85.4	85.6	85.8

10	1.5	0.3	3.3	0.4	0.0	0.5	0.1	0.7	2.5	0.8	0.1	0.2	4.3	0.2	0.3	1.3
	0.7	0.2	3.5	0.7	0.0	1.1	0.4	0.8	2.5	0.4	0.0	0.3	4.8	0.1	0.5	1.3
	1.1	0.2	3.4	0.5	0.0	0.5	0.1	0.8	...	0.5	0.0	0.2	4.6	0.2	0.4	1.2
	1.4	0.2	3.3	0.4	0.0	0.4	0.1	0.7	...	0.5	0.1	0.2	4.3	0.2	0.4	1.3
	1.8	0.3	3.3	0.4	0.0	0.4	0.1	0.8	...	0.6	0.1	...	4.3	0.2	0.3	1.3
	1.9	0.5	3.2	0.4	0.0	0.4	0.1	0.7	...	0.9	0.1	...	4.1	0.2	0.2	1.3
11	1.0	0.5	3.1	0.2	0.0	0.4	0.1	0.7	...	1.4	0.1	...	4.0	0.2	0.2	1.3
	1.0	0.8	2.4	0.2	0.0	0.3	0.1	0.8	3.4	2.6	0.1	...	2.8	0.2	0.1	1.4
12	1.1	0.8	2.5	0.2	0.0	0.3	0.1	0.8	3.4	2.3	0.1	...	3.1	0.2	0.1	1.4
13	0.9	0.8	2.4	0.1	0.0	0.3	0.1	0.8	...	2.8	0.1	...	2.8	0.2	0.1	1.4
14	1.0	0.8	2.4	0.2	0.0	0.3	0.1	0.8	...	2.8	0.2	...	2.7	0.2	0.1	1.4
	0.9	0.6	2.1	0.2	0.0	0.7	3.1	2.9	0.3	...	1.9	0.2	0.0	1.5
15	1.0	0.8	2.2	0.2	0.0	0.7	3.1	3.5	0.3	...	2.1	0.2	0.0	1.7
16	0.9	0.5	2.0	0.2	0.7	...	2.8	0.3	...	1.9	0.2	0.0	1.5
17	0.9	0.5	2.0	0.2	0.7	...	2.5	0.3	...	1.9	0.2	0.0	1.5

(注) 1. この表は、疾病・異常該当者(疾病・異常に該当する旨健康診断票に記載のあった者)の割合の推定値を示したものである。以下の各表において同じ。
2. 被患率等の標準誤差は、受検者数と得られた被患率等により異なるが、むし歯(計)の被患率の標準誤差は幼稚園で0.61、小学校で0.32、中学校で0.43、高等学校で0.46、
裸眼視力では幼稚園で1.91、小学校で0.24、中学校で0.60、高等学校で1.60、せん息では幼稚園で0.15、小学校で0.09、中学校で0.09、高等学校で0.08、
心臓の疾病・異常では幼稚園で0.05、小学校で0.02、中学校で0.03、高等学校で0.02である。
3. この表の数値は、福岡県の数値と併せるため、全国の数値の小数点以下第二位を四捨五入している。以下の各表において同じ。

1.0 0.7 0.3

0.7 0.3

26.7	19.7	6.4	0.6	1.9	...	2.4	3.4	2.2	41.6	16.5	25.2	3.2	0.1	0.5	0.3	1.3		
32.9	11.5	12.3	9.1	4.9	0.7	5.4	9.4	1.3	55.3	28.2	27.2	4.5	0.1	2.5	1.6	5.8		
19.2	13.1	5.2	0.9	5.3	0.8	8.8	11.2	2.0	50.7	21.5	29.2	2.8	0.1	1.2	0.5	5.0		
22.7	12.0	8.0	2.7	4.5	0.7	6.3	8.8	1.6	57.4	26.6	30.7	4.1	0.1	2.1	1.2	4.6		
29.0	11.7	11.5	5.7	5.0	0.7	5.2	9.1	1.3	61.4	31.4	30.1	5.0	0.1	2.7	1.5	4.8		
36.1	11.1	14.8	10.2	5.2	...	4.6	9.5	1.3	61.3	32.7	28.6	4.8	0.1	2.8	1.8	6.7		
41.5	11.1	16.3	14.2	5.0	0.5	4.2	9.6	1.0	54.5	30.0	24.5	5.0	0.1	2.9	2.2	7.6		
47.3	10.3	17.4	19.6	4.7	...	3.4	8.6	0.9	46.8	26.4	20.4	5.2	0.2	3.2	2.4	6.1		
56.0	11.8	18.4	25.9	5.0	0.5	2.7	10.0	0.7	50.2	28.7	21.5	4.9	0.6	4.0	3.7	2.9	1.3	0.0	1.3	0.9	0.4
52.1	11.5	18.9	21.8	5.4	0.5	3.9	10.5	0.8	46.6	27.3	19.2	4.7	0.5	3.4	3.2	4.1	1.3	0.0	1.3	0.9	0.4
56.9	11.4	18.3	27.3	4.7	...	2.6	9.9	0.6	49.7	28.3	21.4	4.9	0.5	4.1	3.8	2.7
59.2	12.5	18.1	28.6	4.7	0.5	1.8	9.5	0.6	54.3	30.5	23.8	5.2	0.7	4.4	4.2	1.9
61.6	11.0	15.1	35.6	3.2	0.4	1.4	7.9	0.6	60.6	35.0	25.7	4.3	0.7	4.2	3.9	1.2
61.7	11.0	16.2	34.6	3.4	0.4	2.0	8.8	0.6	56.6	32.8	23.8	4.2	0.7	4.0	3.7	1.2
61.5	11.2	14.8	35.6	3.1	...	1.1	8.0	0.6	60.8	35.1	25.7	4.3	0.6	4.2	4.0	1.1
61.6	10.7	14.3	36.6	3.1	0.4	1.0	6.8	0.5	64.8	37.2	27.5	4.3	0.7	4.5	4.1	1.1

0.2 0.1 2.6 1.1 ... 0.4 ... 1.0 ... 0.1 2.3 5.0 2.0 4 ...