

(

)

(

)

(

)

(

)

(

)

.....

.....

.....

.....

.....

.....

.....

()

.....

.....

.....

.....

.....

.....

.....

.....

.....

()

() (1)

()

()

() 4 1 6 30

()

()

— —

() ()

()

()

()

()

			/	/	/
			/	/	/
			/	/	/
			/	/	/

()

7

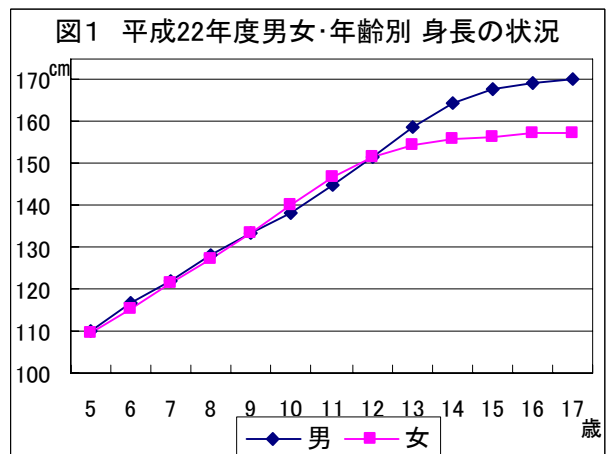
表1 男女・世代・年齢別 身長の状態

(単位:cm)

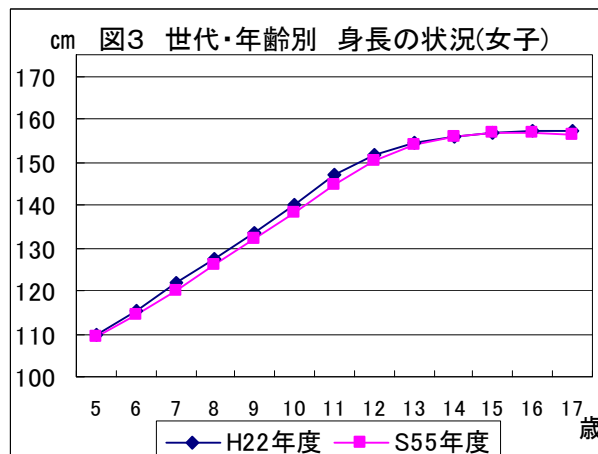
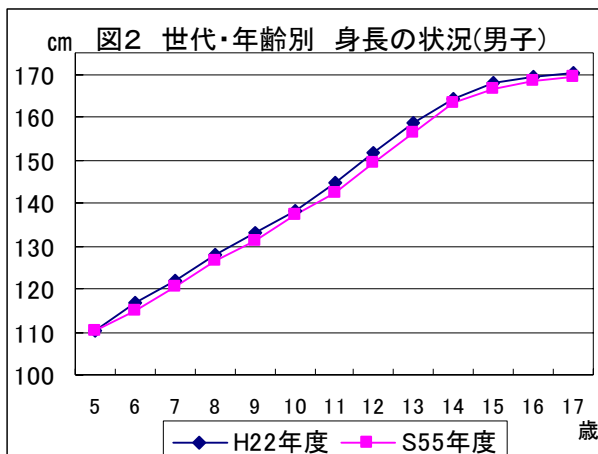
区 分	男 子								女 子							
	平成22年度		平成21年度		昭和55年度 (親の世代)		平成22年度		平成22年度		平成21年度		昭和55年度 (親の世代)		平成22年度	
	A	B	差 A-B	C	差 A-C	D	差 A-D	E	F	差 E-F	G	差 E-G	H	差 E-H		
幼稚園	5 歳	110.2	110.6	-0.4	110.1	0.1	110.7	-0.5	109.7	109.5	0.2	109.4	0.3	109.8	-0.1	
小学校	6 歳	116.6	116.3	0.3	114.9	1.7	116.7	-0.1	115.2	115.7	-0.5	114.4	0.8	115.8	-0.6	
	7 歳	122.1	122.1	0.0	120.7	1.4	122.5	-0.4	121.7	121.9	-0.2	119.9	1.8	121.7	0.0	
	8 歳	128.0	128.2	-0.2	126.7	1.3	128.2	-0.2	127.3	127.1	0.2	126.1	1.2	127.4	-0.1	
	9 歳	133.3	133.3	0.0	131.2	2.1	133.5	-0.2	133.5	134.0	-0.5	132.0	1.5	133.5	0.0	
	10 歳	138.1	139.0	-0.9	137.1	1.0	138.8	-0.7	140.2	140.2	0.0	138.2	2.0	140.2	0.0	
中学校	11 歳	144.7	144.6	0.1	142.2	2.5	145.0	-0.3	146.9	147.2	-0.3	144.5	2.4	146.8	0.1	
	12 歳	151.8	152.3	-0.5	149.2	2.6	152.4	-0.6	151.6	152.1	-0.5	150.2	1.4	151.9	-0.3	
	13 歳	158.8	159.8	-1.0	156.5	2.3	159.7	-0.9	154.5	154.6	-0.1	154.1	0.4	155.0	-0.5	
高等学校	14 歳	164.5	164.3	0.2	163.3	1.2	165.1	-0.6	156.1	156.7	-0.6	156.1	0.0	156.5	-0.4	
	15 歳	167.9	168.5	-0.6	166.7	1.2	168.2	-0.3	156.6	157.0	-0.4	156.6	0.0	157.1	-0.5	
	16 歳	169.3	169.8	-0.5	168.5	0.8	169.9	-0.6	157.5	157.3	0.2	156.6	0.9	157.7	-0.2	
	17 歳	170.2	170.8	-0.6	169.4	0.8	170.7	-0.5	157.5	157.4	0.1	156.5	1.0	158.0	-0.5	

(注) 年齢は、各年4月1日現在の満年齢である。以下の各表において同じ。

1

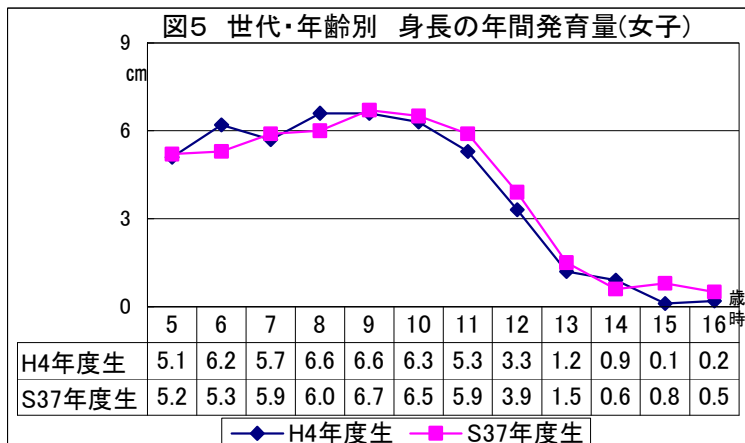
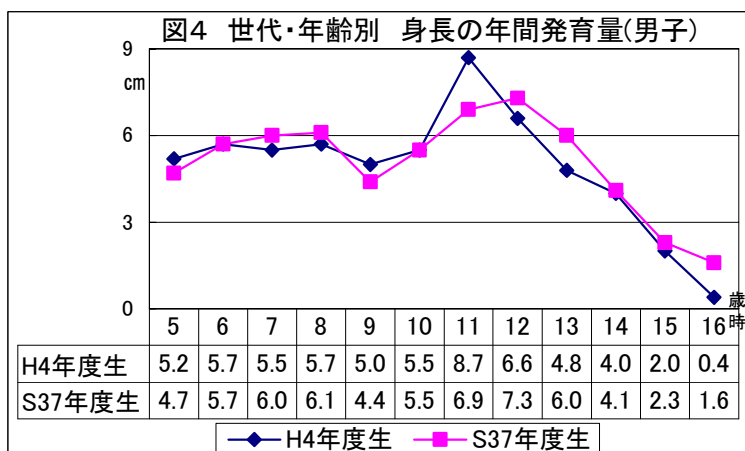


30



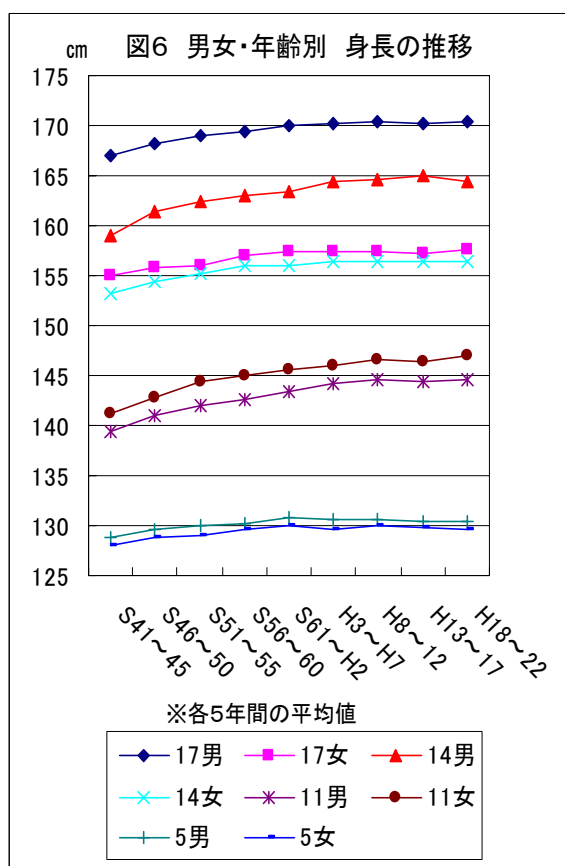
1
()

()



1 年間発育量とは、例えば、平成4年度生まれの「5歳時」の身長では、平成11年度調査6歳の値から平成10年度調査5歳の値を引いたものである。以下、他の生まれ年、年齢時及び体重においても同様。

) () () ()
) ()
 5
 1 5

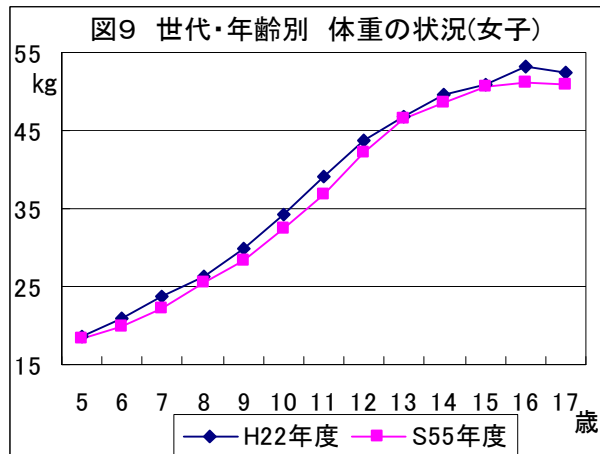
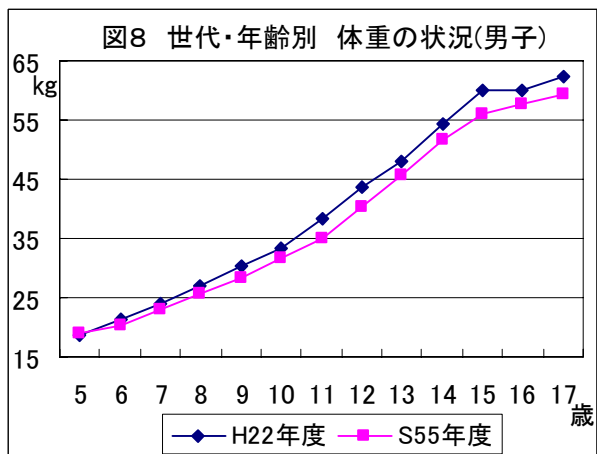
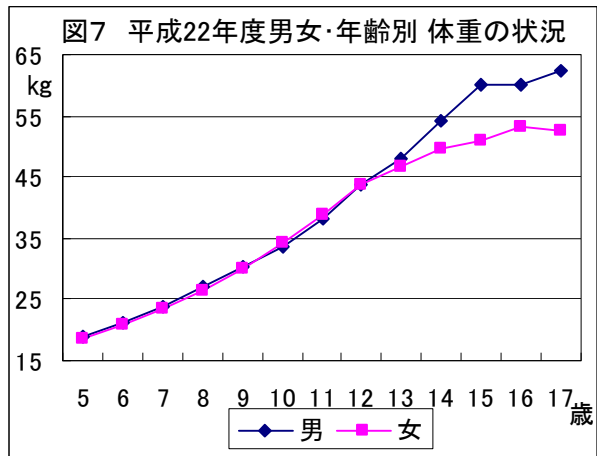


()

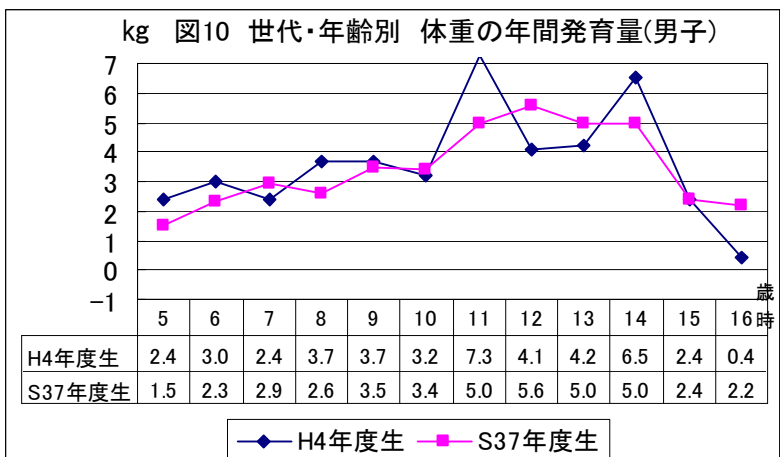
5

表2 男女・世代・年齢別 体重の状況 (単位:kg)

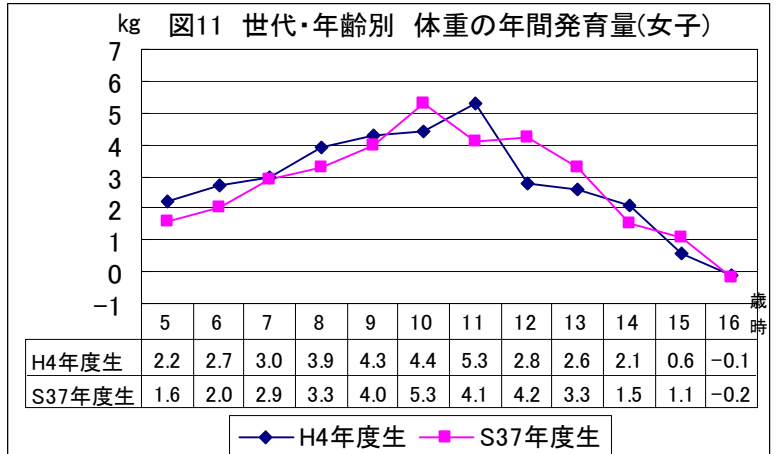
区分	男							女							
	平成22年度 A	平成21年度 B	差 A-B	昭和55年度 (親の世代) C	差 A-C	平成22年度 D	差 A-D	平成22年度 E	平成21年度 F	差 E-F	昭和55年度 (親の世代) G	差 E-G	平成22年度 H	差 E-H	
幼稚園 5歳	18.8	18.9	-0.1	18.9	-0.1	19.0	-0.2	18.6	18.5	0.1	18.4	0.2	18.6	0.0	
小学校	6歳	21.3	21.1	0.2	20.3	1.0	21.4	-0.1	20.9	20.7	0.2	20.0	0.9	21.0	-0.1
	7歳	23.9	23.6	0.3	23.0	0.9	24.0	-0.1	23.6	23.6	0.0	22.1	1.5	23.5	0.1
	8歳	27.0	27.2	-0.2	25.8	1.2	27.2	-0.2	26.4	26.0	0.4	25.4	1.0	26.5	-0.1
	9歳	30.3	30.1	0.2	28.2	2.1	30.5	-0.2	29.9	30.7	-0.8	28.3	1.6	30.0	-0.1
	10歳	33.5	34.2	-0.7	31.8	1.7	34.1	-0.6	34.3	34.3	0.0	32.5	1.8	34.1	0.2
中学校	11歳	38.3	37.7	0.6	34.9	3.4	38.4	-0.1	39.0	39.7	-0.7	36.7	2.3	39.0	0.0
	12歳	43.6	44.1	-0.5	40.5	3.1	44.1	-0.5	43.6	44.1	-0.5	42.2	1.4	43.8	-0.2
	13歳	48.0	49.1	-1.1	45.7	2.3	49.2	-1.2	46.7	47.0	-0.3	46.5	0.2	47.3	-0.6
高等学校	14歳	54.2	53.6	0.6	51.6	2.6	54.4	-0.2	49.5	50.4	-0.9	48.7	0.8	50.0	-0.5
	15歳	60.1	60.5	-0.4	56.1	4.0	59.5	0.6	51.0	51.3	-0.3	50.6	0.4	51.6	-0.6
	16歳	60.1	62.0	-1.9	57.6	2.5	61.5	-1.4	53.3	52.6	0.7	51.2	2.1	52.7	0.6
	17歳	62.4	63.8	-1.4	59.5	2.9	63.1	-0.7	52.5	52.7	-0.2	50.8	1.7	52.9	-0.4



()

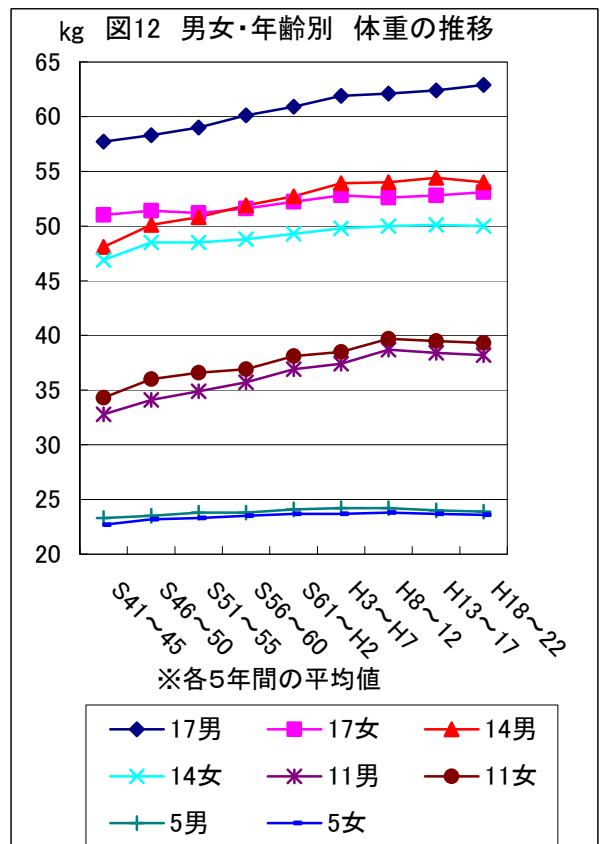


()



() () () ()
5 ()

7



()

6 7

7

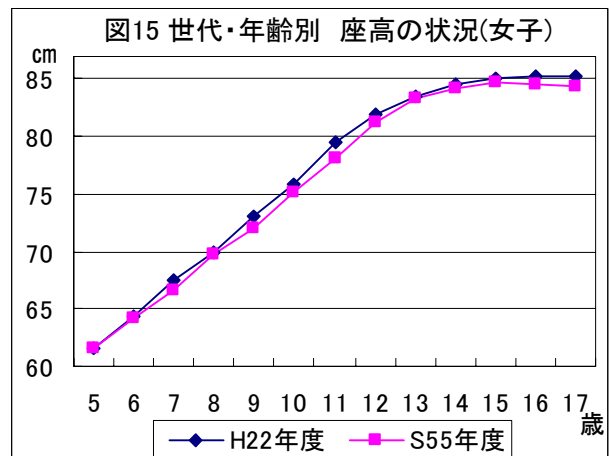
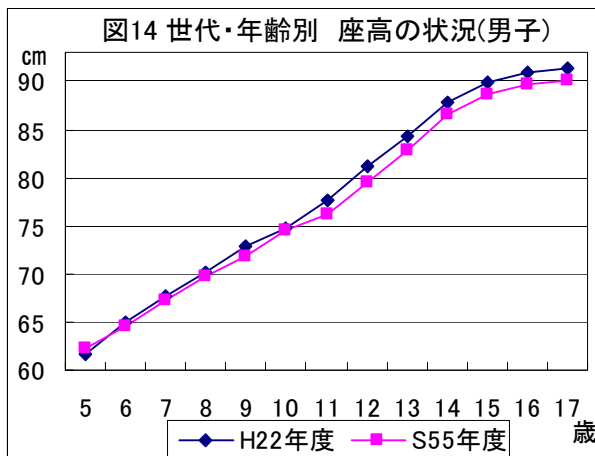
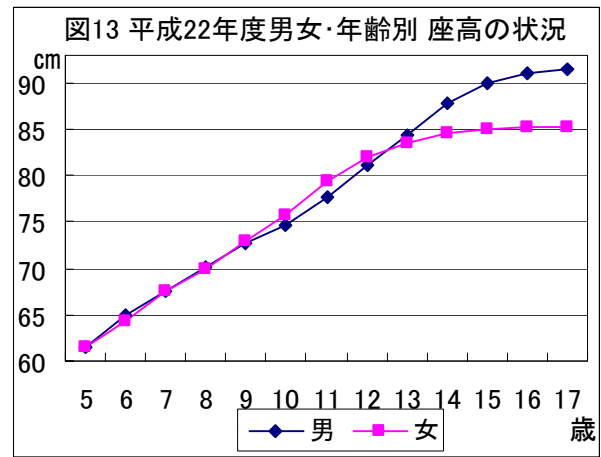
.6

表3 男女・世代・年齢別 座高の状況

(単位:cm)

区分	年齢	男						女							
		平成22年度		差	昭和55年度		平成22年度		平成22年度		差	昭和55年度		平成22年度	
		A	B		(親の世代)	A-C	全国	差	E	F		E-F	(親の世代)	E-G	全国
幼稚園	5歳	61.6	62.0	-0.4	62.3	-0.7	61.9	-0.3	61.5	61.5	0.0	61.6	-0.1	61.5	0.0
小学校	6歳	65.0	64.8	0.2	64.6	0.4	64.9	0.1	64.4	64.5	-0.1	64.2	0.2	64.5	-0.1
	7歳	67.6	67.6	0.0	67.3	0.3	67.6	0.0	67.5	67.6	-0.1	66.7	0.8	67.3	0.2
	8歳	70.2	70.5	-0.3	69.8	0.4	70.3	-0.1	70.0	69.8	0.2	69.7	0.3	70.0	0.0
	9歳	72.8	72.8	0.0	71.8	1.0	72.7	0.1	73.0	73.2	-0.2	72.0	1.0	72.7	0.3
	10歳	74.7	75.0	-0.3	74.5	0.2	74.9	-0.2	75.8	75.9	-0.1	75.1	0.7	75.9	-0.1
	11歳	77.6	77.3	0.3	76.2	1.4	77.6	0.0	79.5	79.6	-0.1	78.1	1.4	79.2	0.3
中学校	12歳	81.1	81.3	-0.2	79.5	1.6	81.3	-0.2	81.9	82.3	-0.4	81.3	0.6	82.1	-0.2
	13歳	84.3	85.1	-0.8	82.9	1.4	85.0	-0.7	83.5	83.5	0.0	83.4	0.1	83.8	-0.3
	14歳	87.9	87.5	0.4	86.5	1.4	88.1	-0.2	84.6	84.8	-0.2	84.3	0.3	84.8	-0.2
高等学校	15歳	89.9	90.4	-0.5	88.6	1.3	90.3	-0.4	85.0	85.1	-0.1	84.7	0.3	85.3	-0.3
	16歳	91.0	91.2	-0.2	89.7	1.3	91.3	-0.3	85.3	85.4	-0.1	84.6	0.7	85.6	-0.3
	17歳	91.4	92.0	-0.6	90.0	1.4	91.9	-0.5	85.2	85.5	-0.3	84.4	0.8	85.8	-0.6

5



()

表5 主な疾病・異常等の被患率の推移(平成22年度/学校別)

(単位:%)

区分		裸眼視力1.0未満の者		眼の疾病・異常		耳疾患		鼻・副鼻腔疾患		口腔咽喉頭疾患・異常	
		福岡県	全国	福岡県	全国	福岡県	全国	福岡県	全国	福岡県	全国
幼稚園	平成12年度	28.5	28.7	…	…	7.9	1.9	12.5	3.3	2.5	3.1
	18	X	24.1	2.6	2.2	8.0	2.9	3.3	3.4	0.1	2.0
	19	X	26.2	2.3	2.2	4.3	2.6	7.2	3.7	3.1	2.4
	20	X	28.9	—	1.9	2.0	2.8	X	3.8	5.2	1.7
	21	X	24.9	0.4	2.1	1.2	2.9	4.6	4.0	X	2.0
	22	X	26.4	9.5	2.2	X	3.3	4.0	3.4	1.5	1.9
小学校	平成12年度	28.1	25.3	…	…	4.9	4.1	17.4	11.3	5.0	2.2
	18	31.4	28.4	5.6	4.7	7.2	4.9	14.5	11.9	2.0	1.9
	19	30.9	28.1	5.6	4.8	6.3	5.1	18.1	12.0	2.1	1.8
	20	33.8	29.9	5.8	5.1	5.1	5.2	15.6	11.9	1.3	1.8
	21	36.3	29.7	5.4	5.3	5.3	5.5	14.8	12.6	1.6	1.6
	22	31.8	29.9	4.9	4.8	5.2	5.4	13.1	11.7	1.2	1.5
中学校	平成12年度	50.2	50.0	…	…	1.8	2.5	12.9	9.4	0.8	1.0
	18	55.6	50.1	5.9	4.9	2.6	3.1	19.2	10.7	4.4	1.1
	19	51.8	51.2	6.5	4.3	4.7	3.3	15.6	11.1	1.0	1.0
	20	55.7	52.6	3.8	4.5	4.7	3.6	16.6	10.8	1.1	1.1
	21	55.4	52.5	5.6	4.9	4.0	3.4	15.1	10.8	0.7	0.8
	22	48.1	52.7	5.6	4.7	5.0	3.6	12.5	10.7	0.7	0.8
高等学校	平成12年度	79.3	62.5	…	…	0.8	1.2	7.9	7.1	2.5	0.8
	18	X	58.7	3.0	3.1	2.2	1.7	10.7	8.2	0.5	0.7
	19	X	55.4	7.5	3.7	2.5	1.7	9.1	8.4	0.8	0.6
	20	68.8	58.0	3.0	3.7	1.8	2.0	9.1	8.8	0.7	0.6
	21	X	59.4	2.2	3.7	1.8	2.0	7.2	9.6	0.0	0.7
	22	30.6	55.6	4.1	3.4	1.9	1.6	8.0	8.5	1.4	0.6

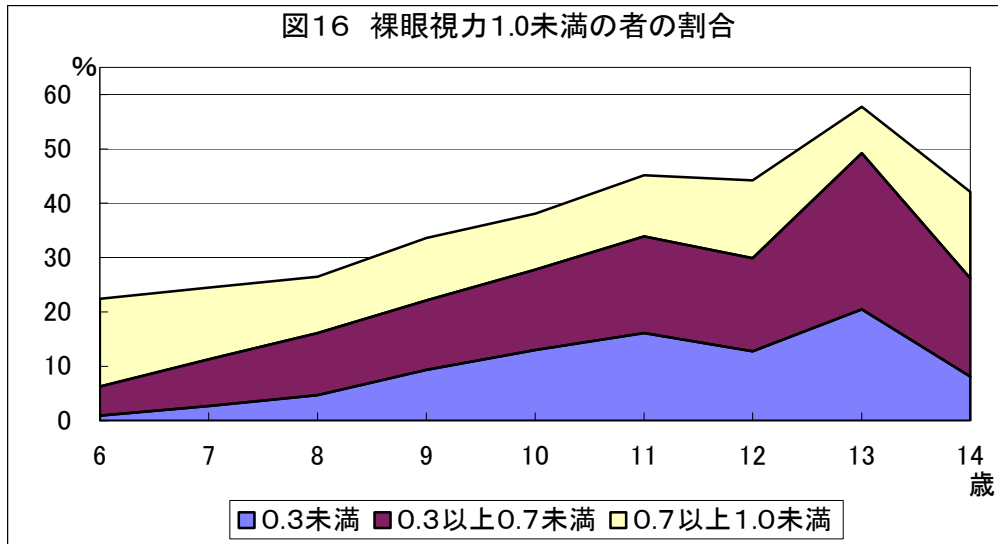
区分		むし歯(う歯)		アトピー性皮膚炎		心電図異常		蛋白検出の者		ぜん息	
		福岡県	全国	福岡県	全国	福岡県	全国	福岡県	全国	福岡県	全国
幼稚園	平成12年度	66.6	64.4	…	…	…	…	1.0	0.4	0.7	1.3
	18	52.5	55.2	3.2	3.8	…	…	1.6	0.5	1.7	2.4
	19	53.8	53.7	3.6	3.2	…	…	0.6	0.7	1.5	2.2
	20	52.5	50.3	2.0	3.5	…	…	0.4	0.5	1.6	2.7
	21	48.5	46.5	2.2	3.1	…	…	1.3	0.6	1.5	2.2
	22	39.8	46.1	2.4	3.3	…	…	1.2	1.0	1.4	2.7
小学校	平成12年度	79.0	77.9	…	…	1.9	2.1	0.7	0.6	1.6	2.5
	18	69.7	67.8	2.6	3.6	2.2	2.3	0.8	0.7	2.5	3.7
	19	65.9	65.5	2.5	3.6	3.9	2.5	0.8	0.7	2.5	3.9
	20	65.1	63.8	2.8	3.5	3.5	2.7	1.1	0.7	2.8	3.9
	21	64.6	61.8	1.7	3.3	2.3	2.5	0.9	0.8	2.3	4.0
	22	61.5	59.6	3.2	3.4	2.6	2.5	0.7	0.8	4.4	4.2
中学校	平成12年度	73.9	76.9	…	…	3.7	3.1	3.0	2.0	1.1	1.8
	18	59.0	59.7	2.0	2.8	3.5	3.3	3.2	2.3	2.9	3.0
	19	57.6	58.1	1.8	2.8	3.7	3.2	3.4	2.4	1.9	3.1
	20	56.2	56.0	1.8	2.7	2.8	3.5	3.3	2.5	2.3	3.0
	21	51.6	52.9	1.9	2.6	4.8	3.3	3.8	2.5	1.6	3.0
	22	55.0	50.6	2.9	2.6	3.9	3.4	3.9	2.6	3.7	3.0
高等学校	平成12年度	85.9	85.0	…	…	3.8	2.9	2.6	1.8	1.3	1.3
	18	71.6	70.1	1.5	2.3	4.1	3.5	3.2	2.4	1.2	1.7
	19	69.8	68.5	1.6	2.3	4.1	3.2	3.5	2.5	1.3	1.8
	20	67.6	65.5	0.9	2.3	4.1	3.1	3.7	2.8	1.1	1.8
	21	64.3	62.2	1.1	2.4	4.0	3.3	4.3	2.9	1.4	1.9
	22	61.8	60.0	1.7	2.2	4.0	3.2	3.4	2.8	1.1	2.1

注1)福岡県の数値と併せるため、全国の数値の小数点第二位を四捨五入している。

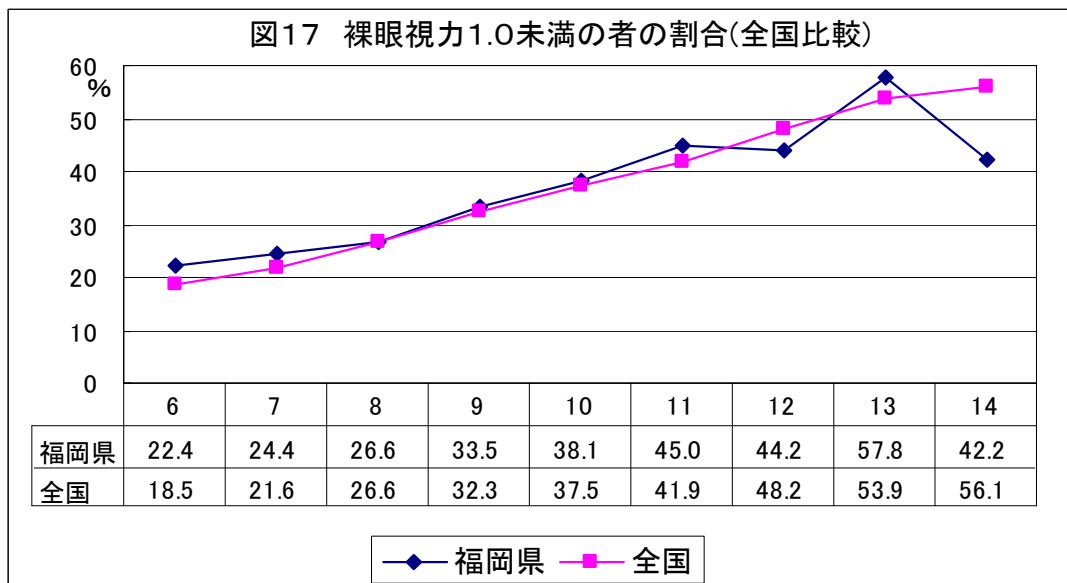
2)心電図異常については、6歳、12歳及び15歳のみ実施している。

3)眼の疾病・異常及びアトピー性皮膚炎は、平成18年度から集計項目になった。

4)「X」は疾病・異常被患率等の標準誤差が5%以上、受検者数が100人(5歳は50人)未満又は回答校が1校以下のため統計数値を公表しない。以下同じ。

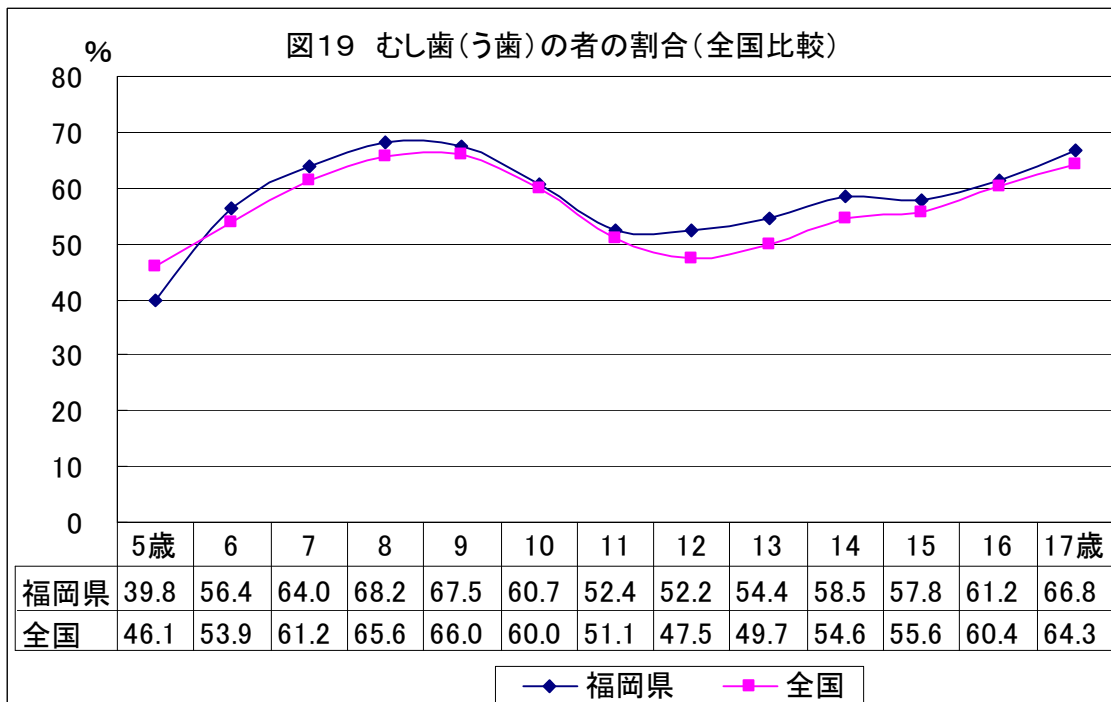
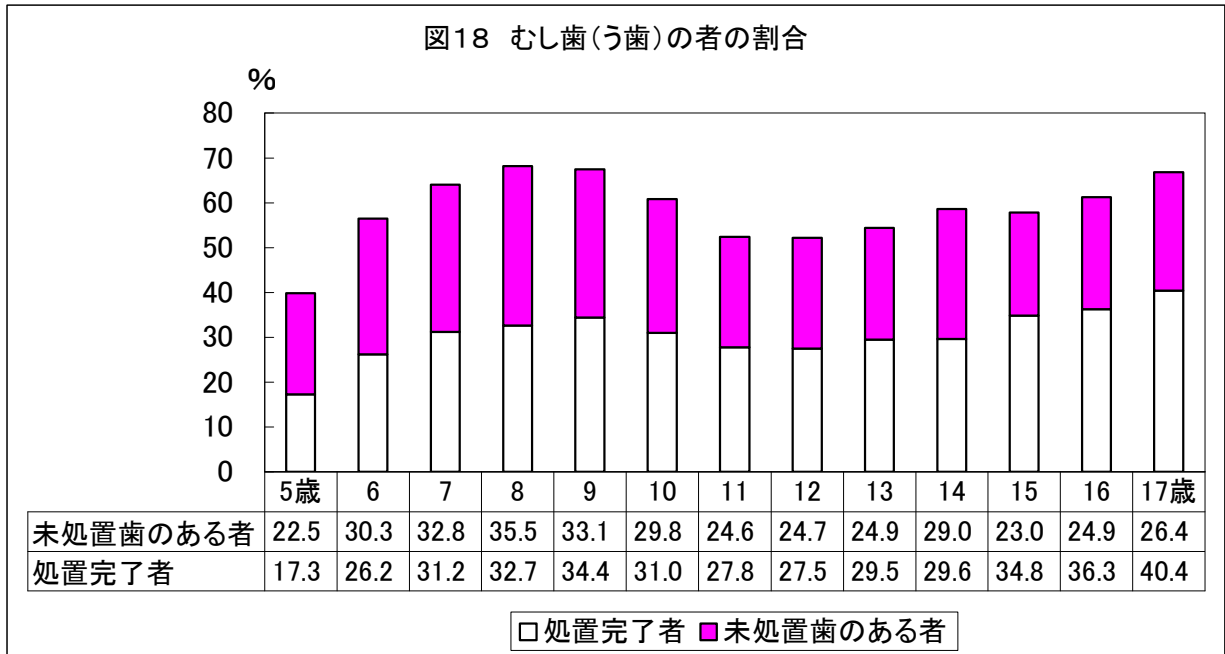


8

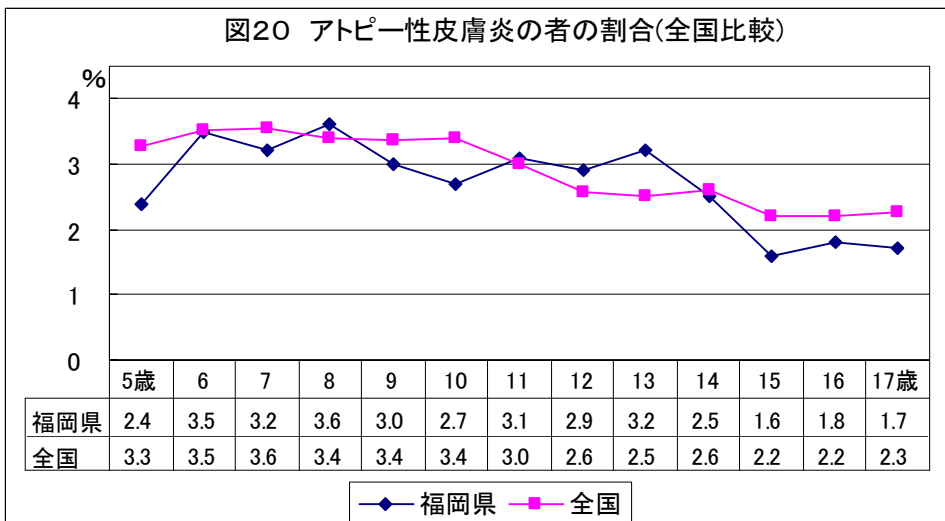


注) 福岡県の数値と併せるため、全国の数値の小数点第二位を四捨五入している。

()

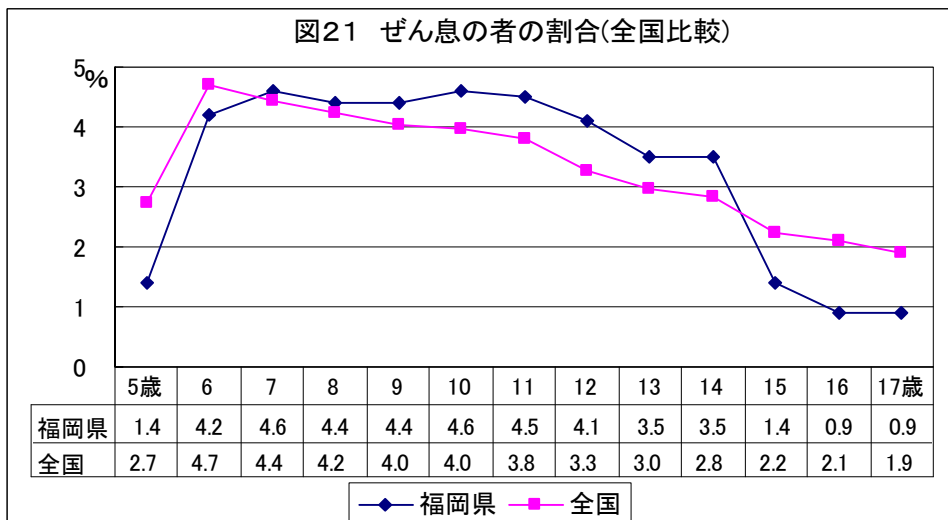


注) 福岡県の数値と併せるため、全国の数値の小数点第二位を四捨五入している。

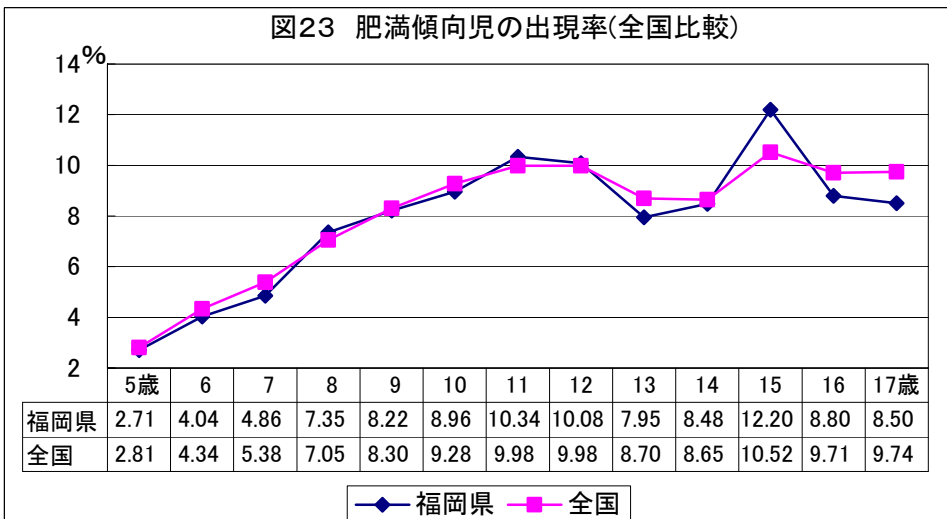
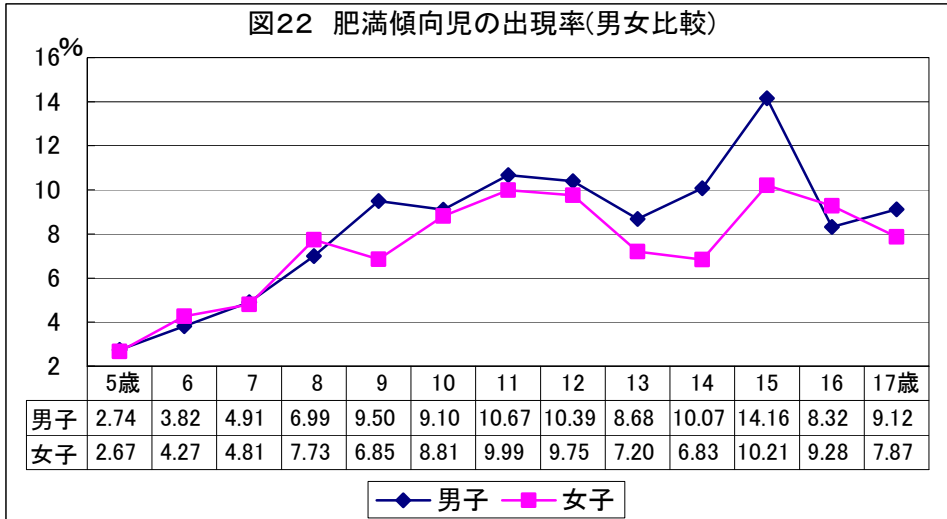


注) 福岡県の数値と併せるため、全国の数値の小数点第二位を四捨五入している。

1 1

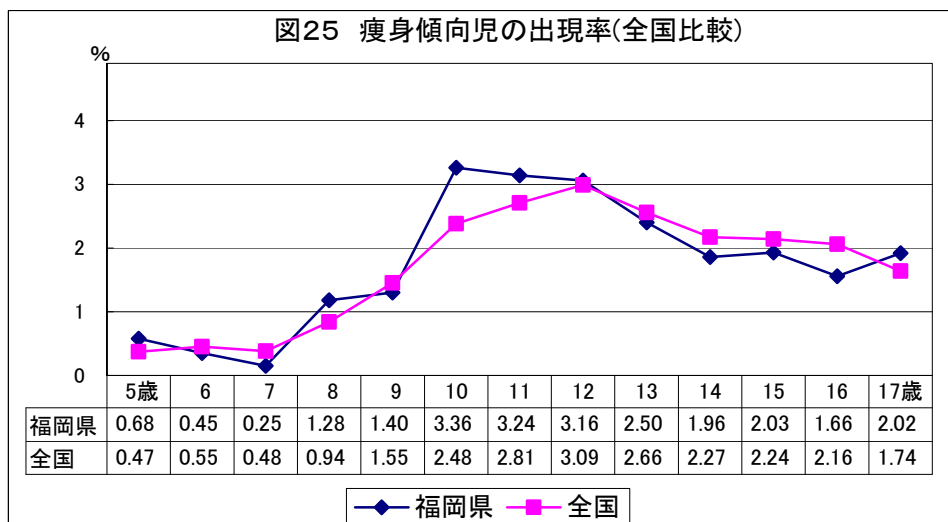
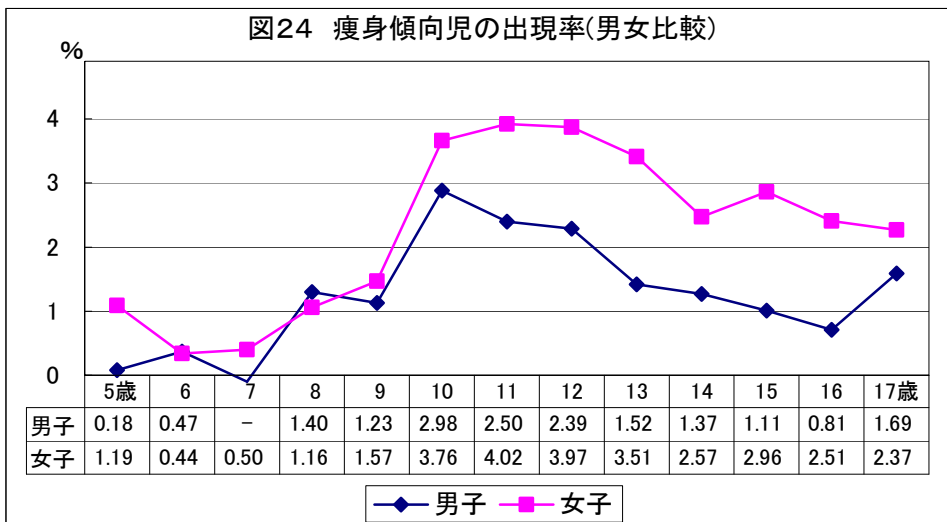


注) 福岡県の数値と併せるため、全国の数値の小数点第二位を四捨五入している。



)

(—) × ()



)

(—) × ()

...

)

(

2 全国の身長・体重・座高の状況(4-1)

都道府 県名										
				19.0	18.6	61.9	61.5			
				19.3	18.7	61.9	61.5			
				19.4	19.0	62.1	61.7			
				19.3	18.8	61.8	61.2			
				19.7	19.1	62.7	61.9			
				19.5	19.1	62.2	61.6			
				19.5	19.1	62.5	62.1			
				19.3	18.9	61.9	61.6			
				19.3	19.0	62.1	61.8			
				19.2	18.9	62.0	61.8			
				19.2	18.9	62.3	61.9			
				18.9	18.7	62.0	61.5			
				19.2	19.0	62.2	62.0			
				19.0	18.5	62.2	61.5			
				18.9	18.8	61.3	61.2			
				19.4	18.9	62.5	62.0			
				19.0	18.5	62.4	61.6			
				18.7	18.4	61.6	61.2			
				19.0	18.5	62.1	61.7			
				19.0	18.7	61.5	61.0			
				18.9	18.5	62.1	61.5			
				19.0	18.6	62.0	61.8			
				18.7	18.3	62.1	61.5			
				18.7	18.2	61.6	60.8			
				18.9	18.6	62.1	61.5			
				18.9	18.3	62.3	61.4			
				18.8	18.4	62.0	61.5			
				19.0	18.5	62.1	61.6			
				18.5	18.3	61.8	61.5			
				18.8	18.6	61.8	61.6			
				18.9	18.5	62.2	61.7			
				18.7	18.4	62.4	61.8			
				18.8	18.5	62.1	61.8			
				18.8	18.6	61.8	61.5			
				18.7	18.5	61.9	61.6			
				18.7	18.6	62.1	61.7			
				19.4	19.3	61.4	61.5			
				18.8	18.5	61.9	61.4			
				18.8	18.8	61.8	61.3			
				18.7	18.5	62.1	61.6			
福岡	110.2	-0.5	109.7	-0.1	18.8	18.6	61.6	-0.3	61.5	0.0
					18.7	18.4	62.0	61.5		
					18.9	18.7	62.0	61.7		
					19.1	19.0	61.1	60.8		
					19.0	18.7	61.9	61.5		
					19.0	18.7	61.4	60.9		
					19.0	18.4	61.7	61.3		
					18.7	18.5	61.4	61.0		

2 全国の身長・体重・座高の状況(4-2)

都道府										
県名										
	145.0	146.8	38.4	39.0	77.6	79.2				
	145.9	147.3	40.2	39.9	77.9	79.3				
	146.7	147.9	40.3	41.1	78.4	80.0				
	146.1	147.5	40.7	40.9	78.2	79.8				
	146.0	147.4	39.8	40.1	78.1	79.5				
	147.0	147.8	39.9	40.1	78.5	79.8				
	146.7	147.4	40.9	39.8	78.6	79.7				
	145.6	146.9	39.7	40.0	78.2	79.5				
	145.8	147.0	39.5	39.8	78.1	79.4				
	145.6	147.2	39.2	40.1	77.8	79.4				
	144.3	146.9	38.8	39.5	77.2	79.2				
	144.5	146.6	38.1	38.3	77.4	79.1				
	144.9	147.0	38.6	38.7	77.5	79.2				
	145.2	147.1	38.7	39.2	77.8	79.4				
	145.1	147.0	38.1	39.1	77.6	79.1				
	145.7	147.9	38.9	39.4	78.0	79.7				
	145.3	147.0	38.6	39.1	77.8	79.4				
	145.5	146.9	38.5	38.9	78.1	79.5				
	145.8	146.7	38.9	38.9	78.4	79.3				
	144.9	146.3	38.7	38.7	77.3	79.0				
	144.7	146.0	38.2	37.9	77.2	78.6				
	145.1	146.4	38.5	38.2	77.6	78.9				
	144.6	146.3	38.0	38.9	77.6	79.1				
	144.6	146.3	37.5	38.3	77.5	79.0				
	144.7	146.5	37.7	38.6	77.3	79.2				
	145.1	146.7	37.2	38.2	77.6	79.1				
	145.2	147.1	37.7	38.8	77.6	79.2				
	144.6	146.9	37.7	38.8	77.3	79.2				
	144.8	147.0	37.8	38.3	77.6	79.3				
	145.0	146.9	38.1	38.8	77.7	79.3				
	144.7	146.8	37.8	39.0	77.6	79.4				
	145.0	146.3	37.4	37.7	77.8	79.3				
	144.6	146.6	38.0	38.6	77.8	79.5				
	144.4	146.3	37.7	38.5	77.6	79.2				
	144.5	146.9	38.1	38.6	77.6	79.5				
	143.6	145.6	37.0	37.7	77.0	78.7				
	145.2	146.8	39.4	40.3	77.9	79.5				
	144.3	146.5	38.1	38.9	77.4	79.2				
	143.9	146.5	38.2	38.3	77.2	79.0				
	145.0	146.4	39.2	39.1	77.5	79.1				
福岡	144.7	146.9	0.1	38.3	-0.1	39.0	0.0	77.6	0.0	79.5
	145.0	146.8	38.2	39.4	77.7	79.4				
	145.0	146.2	38.2	38.0	77.6	79.0				
	145.2	147.0	39.3	39.1	77.8	79.2				
	145.0	146.6	38.4	40.1	77.5	79.0				
	144.6	147.2	38.6	39.7	77.5	79.6				
	144.2	146.1	38.0	38.7	77.3	79.1				
	144.1	145.9	37.6	39.4	77.0	78.7				

2 全国の身長・体重・座高の状況(4-3)

都道府											
県名											
	165.1	156.5	54.4	50.0	88.1	84.8					
	165.6	156.7	55.8	50.8	88.4	84.7					
	166.0	156.8	56.5	52.0	88.6	85.1					
	165.5	156.5	55.3	51.4	88.6	85.4					
	165.8	156.4	56.0	51.2	88.7	85.1					
	166.4	157.5	56.1	51.9	89.1	85.6					
	165.5	156.9	55.7	51.0	88.2	85.1					
	165.2	156.2	55.1	51.2	88.3	84.9					
	164.9	156.9	54.6	51.4	88.0	85.0					
	164.5	155.9	54.5	50.2	87.9	84.5					
	165.1	156.2	55.2	50.6	88.2	85.0					
	165.2	156.7	54.0	49.4	88.0	84.7					
	164.9	156.7	54.0	50.2	88.0	85.0					
	165.8	157.1	54.8	49.6	88.6	84.8					
	165.3	156.8	53.5	49.7	88.0	84.9					
	166.2	156.9	55.2	50.1	88.7	85.2					
	165.8	157.3	55.4	50.8	88.5	85.4					
	165.7	156.8	54.4	49.6	88.6	85.0					
	165.6	157.3	54.5	50.4	88.2	85.4					
	165.1	156.3	54.9	50.2	88.2	84.8					
	165.0	156.5	54.7	50.3	88.1	85.1					
	165.2	156.8	53.9	50.1	88.1	84.9					
	164.9	156.5	54.5	49.7	88.0	85.0					
	164.9	156.1	53.8	49.5	87.9	84.7					
	164.6	156.4	53.7	49.6	87.9	84.8					
	165.7	157.2	54.3	49.3	88.4	85.0					
	165.6	156.6	54.4	48.8	88.5	85.1					
	164.9	156.4	54.5	49.8	87.8	84.6					
	164.7	157.0	52.9	49.4	87.7	84.9					
	165.6	156.4	54.7	49.0	88.1	84.7					
	165.5	156.5	54.2	50.9	88.3	84.8					
	165.8	157.1	54.1	49.9	88.4	85.1					
	164.4	155.8	52.7	49.1	88.0	84.8					
	164.9	155.8	54.4	49.6	88.0	84.5					
	164.7	155.6	54.8	49.9	88.0	84.6					
	163.8	155.9	53.0	49.6	87.4	84.4					
	164.6	156.1	55.7	50.6	88.0	84.6					
	164.8	155.8	54.3	50.0	87.9	84.4					
	164.1	155.7	53.4	50.2	87.4	84.6					
	164.9	156.1	54.7	50.5	88.2	84.8					
福岡	164.5	-0.6	156.1	-0.4	54.2	-0.2	49.5	-0.5	87.9	-0.2	84.6
	164.8	156.4	54.4	50.5	88.0	84.9					
	165.1	156.5	54.2	50.9	88.2	85.0					
	164.0	156.8	52.5	50.4	87.4	84.9					
	164.2	155.9	54.5	50.1	87.6	84.5					
	164.5	156.0	54.6	50.5	87.9	84.5					
	164.5	155.8	54.1	50.6	87.9	84.6					
	163.7	154.9	54.2	49.8	87.6	84.1					

2 全国の身長・体重・座高の状況(4-4)

都道府									
県名									
	170.7	158.0	63.1	52.9	91.9	85.8			
	170.9	158.2	64.4	53.8	92.1	86.1			
	171.3	157.9	65.5	53.8	91.9	85.9			
	170.7	157.7	63.7	54.1	92.0	85.8			
	171.0	158.2	63.7	53.6	92.3	86.1			
	171.5	158.7	65.7	54.1	92.2	86.1			
	170.8	158.8	63.6	55.1	92.2	86.3			
	170.3	157.5	63.4	53.7	91.6	85.6			
	170.4	157.9	62.9	53.7	91.5	85.6			
	170.2	158.0	63.0	54.0	91.3	85.4			
	170.8	157.9	63.5	53.7	91.6	85.8			
	170.9	157.9	63.3	52.5	91.7	85.7			
	171.2	158.3	64.5	53.5	91.7	85.7			
	171.2	158.7	63.2	52.3	92.3	86.1			
	171.5	158.3	62.7	52.8	92.2	85.8			
	171.3	158.7	63.9	53.3	92.5	86.2			
	171.8	158.8	63.6	53.5	92.6	86.1			
	171.3	158.5	63.3	53.2	92.0	85.7			
	171.2	158.6	63.0	53.7	92.3	86.5			
	170.9	157.9	64.3	53.0	91.9	85.8			
	170.0	157.8	62.2	52.6	91.6	85.6			
	170.4	157.9	62.5	52.2	91.5	85.5			
	170.4	158.0	61.4	52.7	92.0	86.1			
	170.4	157.7	62.8	52.6	91.6	85.5			
	170.6	158.2	62.5	52.7	92.1	86.1			
	171.4	158.3	62.2	52.7	92.4	86.0			
	171.9	158.3	63.5	52.3	92.4	86.1			
	170.7	157.6	62.9	52.5	91.7	85.8			
	170.8	158.1	62.6	52.9	91.9	85.7			
	170.4	158.4	63.3	52.9	91.7	85.7			
	171.2	158.1	63.0	53.7	92.3	86.1			
	171.0	158.5	62.9	53.6	92.3	85.9			
	170.2	157.0	61.6	52.0	91.8	85.7			
	169.6	157.5	63.3	53.0	91.8	85.6			
	169.9	157.3	61.6	52.7	91.6	85.7			
	170.8	157.5	62.3	51.6	91.8	85.4			
	170.1	157.4	64.2	53.4	91.8	85.5			
	170.6	157.5	62.7	53.3	91.8	85.5			
	170.2	157.7	63.4	53.2	91.8	85.5			
	170.2	157.4	63.5	52.8	91.9	85.8			
福岡	170.2	157.5	62.4	-0.7	52.5	91.4	-0.5	85.2	-0.6
	170.6	157.2	63.9	52.8	92.0	85.4			
	170.4	157.9	63.5	53.1	91.7	85.7			
	170.0	158.3	63.0	53.3	91.5	85.6			
	170.3	157.3	63.9	53.2	91.8	85.4			
	170.1	157.2	62.5	53.3	91.4	85.4			
	170.0	157.6	63.6	52.4	91.6	85.5			
	169.0	156.6	62.2	51.2	91.3	85.0			

9 年齢別 疾病・異常被患率等 (福岡県：男子)

区分	裸眼			視力			眼の疾病・異常	難聴	耳鼻咽喉			歯			口腔			永久歯の1人当り平均むし歯(う歯)等			疾病・その他異常の常		
	計	1.0未満	0.7以上	計	0.7未満	0.3以上			耳疾患	鼻疾患・副鼻腔疾患	口腔疾患・咽喉頭異常	むし歯(う歯)計	処置者	未処置者	歯列・咬合	顎関節	歯垢の状態	歯肉の状態	喪失歯数(本)	むし歯(う歯)計		処置歯数(本)	未処置歯数(本)
		計	0.3未満		計	計																	
幼稚園	5歳	X	X	X	9.5	...	X	3.0	2.4	39.8	18.6	21.3	3.4	0.3	0.7	-		
小学	計	29.2	11.4	10.9	6.9	5.5	1.7	5.4	16.5	63.2	31.0	32.2	2.6	0.1	2.9	1.3		
	6歳	19.8	13.9	5.2	0.8	7.1	2.3	9.8	19.9	58.4	26.9	31.5	0.9	-	1.0	0.1		
	7歳	23.9	13.2	8.1	2.7	4.6	1.7	6.4	15.1	65.1	31.1	34.0	2.5	0.0	1.4	1.2		
	8歳	25.0	9.2	10.9	4.9	6.6	1.4	5.1	16.4	69.9	33.6	36.3	2.2	0.2	2.4	0.7		
小学校	9歳	30.4	10.3	10.6	9.4	5.0	...	3.6	16.1	69.3	35.0	34.3	2.7	0.2	3.8	1.2		
	10歳	33.8	10.8	12.6	10.4	5.5	1.5	5.9	17.2	64.1	32.5	31.6	3.2	0.1	4.2	1.9		
	11歳	41.5	11.1	17.4	13.0	3.9	...	2.2	14.5	52.1	26.6	25.5	3.7	0.0	4.0	2.5		
中学校	計	44.3	10.2	20.8	13.3	6.4	1.9	6.0	14.7	53.3	26.5	26.8	5.5	0.1	6.9	5.4	1.5	0.1	1.4	0.8	0.6		
	12歳	X	X	X	X	7.1	2.2	6.8	16.3	51.4	26.4	25.0	5.4	0.1	7.7	6.0	1.5	0.1	1.4	0.8	0.6		
	13歳	53.6	7.7	25.8	20.1	5.8	...	5.0	12.4	53.0	27.2	25.8	5.3	0.3	6.0	4.8		
高等学校	14歳	42.6	12.8	19.6	10.1	6.2	1.6	6.2	15.3	55.7	26.1	29.6	5.9	0.1	7.0	5.3		
	15歳	33.9	5.5	14.7	13.8	3.7	0.9	2.1	7.4	57.3	34.4	22.9	5.4	0.3	4.7	6.2		
	16歳	X	X	X	X	4.2	0.7	3.0	10.5	52.8	32.8	20.0	5.4	0.3	4.3	4.8		
	17歳	X	X	X	X	3.1	...	2.1	7.0	56.6	33.1	23.5	4.8	0.4	5.2	5.9		

区分	栄養状態	せき柱・胸部郭	皮膚疾患		結核	心疾患		心電図異常	蛋白検出の者	尿糖検出の者	その他の疾病・異常			寄生虫卵保有者	腎臓疾患	言語障害	その他異常
			アトピー性皮膚炎	その他の皮膚疾患		臓器異常の常	ぜい				ろ	言	病				
幼稚園	5歳	0.1	0.1	3.0	0.7	...	0.2	...	0.6	...	0.1	2.2	0.4	0.4	0.4
小学	計	1.6	0.2	3.3	0.3	0.3	0.1	0.5	0.6	0.0	1.8	5.3	0.1	0.1	0.2	0.8	0.8
	6歳	0.8	0.3	3.7	0.2	0.4	0.1	0.8	0.3	0.1	2.1	4.8	0.1	0.3	0.2	0.6	0.6
	7歳	1.2	0.3	3.1	0.3	0.5	0.1	0.6	0.2	0.0	2.1	5.2	0.2	0.2	0.2	1.0	1.0
	8歳	1.5	0.3	3.8	0.2	0.4	0.1	0.3	0.5	-	1.3	5.2	0.1	0.3	0.9	0.9	0.9
小学校	9歳	2.1	0.2	2.9	0.5	0.3	0.0	0.5	0.2	-	...	5.3	0.1	0.3	0.6	0.6	0.6
	10歳	1.9	0.1	2.8	0.3	0.2	0.0	0.4	0.6	0.1	...	5.3	0.1	0.2	1.1	1.1	1.1
	11歳	2.4	0.3	3.7	0.4	0.2	0.1	0.4	1.4	0.1	...	5.9	0.3	0.0	0.8	0.8	0.8
中学校	計	0.8	0.7	2.9	0.1	0.3	0.1	0.6	4.8	0.1	...	4.4	0.3	0.1	0.7	0.7	0.7
	12歳	0.9	0.6	3.2	0.1	0.1	0.1	0.4	3.7	0.2	...	5.5	0.3	0.1	0.9	0.9	0.9
	13歳	0.8	0.7	3.3	0.1	0.2	0.0	0.8	4.9	0.0	...	3.7	0.3	0.1	0.8	0.8	0.8
	14歳	0.7	0.9	2.1	0.1	0.4	0.2	0.7	5.7	0.2	...	3.9	0.2	0.0	0.6	0.6	0.6
高等学校	計	0.5	0.4	1.9	0.2	...	0.7	4.7	3.9	0.4	...	1.1	0.2	0.0	0.6	0.6	0.6
	15歳	0.6	0.4	1.8	0.1	...	0.4	4.7	4.6	0.5	...	1.5	0.2	0.0	0.6	0.6	0.6
	16歳	0.5	0.3	1.9	0.1	...	0.9	...	3.5	0.4	...	0.9	0.2	0.0	0.8	0.8	0.8
17歳	0.2	0.4	2.0	0.3	...	0.9	...	3.4	0.3	...	0.9	0.1	-	0.4	0.4	0.4	

9 年齢別 疾病・異常被患率等 (福岡県：女子)

区分	裸眼視力			眼の疾病・異常	難聴	耳鼻咽喉			口腔			永久歯の1人当り平均むし歯(う歯)			単位 (%)			
	計	1.0未満	0.7以上			耳疾患	鼻疾・副鼻腔患	口腔患・喉異常	歯列・咬合	顎関節	歯肉の状態	歯垢の状態	疾病・他の異常	計(本)	喪失歯数(本)	むし歯(う歯)		
																処置者	未処置者	計(本)
幼稚園	X	X	X	X	...	X	5.0	0.7	39.7	15.9	23.8	2.9	-	0.2	0.1	0.6
小学	計	34.6	12.8	8.8	4.2	1.7	5.0	1.3	59.9	30.1	29.8	2.7	0.1	2.2	0.8	6.2
	5歳	25.1	18.4	5.6	4.3	1.9	8.9	1.1	54.4	25.4	29.0	2.0	-	1.1	0.1	5.2
	6歳	25.1	13.2	9.1	4.4	1.8	5.4	9.0	63.0	31.3	31.6	2.8	-	2.0	0.4	4.0
	7歳	28.1	11.6	12.0	4.6	1.9	5.3	11.1	66.5	31.8	34.7	1.8	-	2.0	0.1	4.9
	8歳	36.9	12.7	15.2	4.6	...	4.3	9.8	2.2	65.5	33.7	31.8	3.2	0.1	3.1	0.5	8.4	...
中学校	計	48.7	11.3	18.2	4.3	1.1	3.7	0.8	57.1	29.3	27.8	2.9	0.4	2.6	1.7	7.3
	9歳	42.8	9.9	17.0	4.3	1.1	3.7	0.8	57.1	29.3	27.8	2.9	0.4	2.6	1.7	7.3
	10歳	48.7	11.3	18.2	4.3	...	2.8	7.1	52.7	29.0	23.7	3.7	0.1	2.4	2.1	7.3
	11歳	52.0	15.8	21.8	4.7	1.7	3.9	10.3	56.8	31.3	25.5	5.4	0.2	4.4	3.8	1.9	0.9	0.6
	12歳	62.1	X	X	5.2	2.0	3.8	10.6	4.4	53.1	28.7	24.4	4.5	0.1	4.9	3.7	2.5	0.9
高等学校	計	41.7	19.1	16.5	4.6	1.4	4.8	11.4	61.4	33.2	28.3	6.9	0.2	4.5	4.2	1.1
	13歳	X	X	X	4.5	0.8	1.7	8.5	66.3	39.8	26.6	3.1	0.3	3.0	2.2	0.8
	14歳	X	X	X	6.7	0.8	3.0	12.5	62.8	36.8	26.1	3.1	0.2	2.2	2.2	0.6
	15歳	X	X	X	3.7	...	1.1	5.0	65.8	39.5	26.3	2.5	0.4	3.3	1.9	0.7
	16歳	X	X	X	3.0	0.9	0.9	7.7	70.7	43.4	27.3	3.6	0.4	3.7	2.6	1.3

区分	栄養状態	せき柱・胸郭	皮膚疾患		結核	結核に関する検診		心疾患	心電図異常	蛋白検出の者	尿糖検出の者	その他の疾病・異常			寄生虫卵保有者	
			アトピー性皮膚炎	その他の皮膚疾患		検査の対象者	委員会で検討する者					ぜん息	腎臓疾患	言語障害		その他の異常
幼稚園	0.6	-	1.8	0.4	0.4	...	1.9	...	0.6	0.3	-	0.1	0.2
小学	計	0.9	3.0	0.2	-	0.3	0.1	0.5	2.2	0.8	0.0	3.5	0.3	0.2	1.1	0.6
	5歳	0.6	0.1	3.2	0.3	-	0.7	0.2	2.2	0.4	0.0	3.5	0.3	0.1	1.4	0.6
	6歳	0.9	0.1	3.2	0.3	-	0.2	0.0	...	0.3	-	4.1	0.2	0.3	0.7	0.4
	7歳	0.7	0.2	3.3	0.4	-	0.2	0.1	...	0.8	0.0	3.6	0.6	0.2	1.0	0.4
	8歳	1.2	0.0	3.1	0.2	-	0.3	0.1	...	0.9	0.1	3.4	0.1	0.1	...	0.7
中学校	計	0.8	0.2	2.6	0.0	-	0.1	0.6	...	1.2	0.1	3.0	0.4	0.1	...	0.8
	9歳	0.6	0.4	2.8	0.1	-	0.3	0.1	3.2	3.1	0.2	3.0	0.3	0.0	...	0.7
	10歳	0.4	0.5	2.6	0.2	-	0.3	0.1	3.2	3.6	0.2	2.6	0.2	0.1	...	0.6
	11歳	0.7	0.4	3.0	0.0	-	0.3	-	...	3.0	0.2	3.3	0.3	-	...	0.7
	12歳	0.6	0.4	2.9	0.0	-	0.2	0.1	...	2.6	0.2	3.2	0.3	0.0	...	0.7
高等学校	計	0.2	0.5	1.5	0.0	-	...	0.5	3.3	3.0	0.4	1.0	0.1	-	...	0.9
	13歳	0.4	0.7	1.4	0.1	-	...	0.5	3.3	3.3	0.5	1.3	0.1	-	...	0.9
	14歳	0.2	0.4	1.7	0.0	-	...	0.6	...	2.7	0.3	0.8	0.1	-	...	1.0
	15歳	0.1	0.5	1.4	0.0	-	...	0.5	...	3.0	0.4	0.8	0.1	-	...	0.6
	16歳	0.1	0.5	1.4	0.0	-	...	0.5	...	3.0	0.4	0.8	0.1	-	...	0.6

10 年齢別 疾病・異常被患率等 (全国：計)

区分	裸眼視力			眼の疾病・異常	難聴	耳鼻咽喉頭			歯・口腔			永久歯の1人当り平均むし歯(う歯)等			単位 (%)					
	計	1.0未満	0.7未満			耳疾患	鼻疾・副鼻腔患	口疾・腔患・咽・喉異常	むし歯(う歯)		歯列・咬合	顎関節	歯垢の状態	歯肉の状態		疾病・他の異常	計(本)	喪失歯数(本)	むし歯(う歯)	
		0.7未満	0.3未満						計	処完了置者									未処置者	計(本)
幼稚園	26.4	19.8	5.8	0.8	2.2	3.4	3.4	1.9	46.1	18.4	27.7	3.2	0.1	0.5	0.2	1.1		
小学	計	29.9	11.5	7.6	4.8	11.7	11.7	1.5	59.6	29.2	30.4	4.7	0.2	3.5	2.2	6.1		
	6歳	18.5	12.3	5.2	1.0	5.3	13.2	2.3	53.9	22.0	31.9	2.8	0.1	1.5	0.7	4.8		
	7	21.6	11.3	7.7	2.7	4.6	11.1	1.7	61.2	28.0	33.2	4.5	0.2	2.9	1.4	4.7		
	8	26.6	10.6	10.6	5.4	4.8	11.6	1.5	65.6	31.7	33.9	4.7	0.2	3.7	2.0	5.0		
	9	32.3	10.7	13.0	8.5	5.1	12.0	1.3	66.0	33.6	32.4	5.1	0.2	4.0	2.4	6.9		
中学校	計	37.5	10.7	15.0	11.9	4.8	12.2	1.2	60.0	31.8	28.2	5.3	0.2	4.3	3.0	8.2		
	10	41.9	9.8	16.9	15.2	4.4	10.0	1.1	51.1	27.7	23.4	5.6	0.2	4.7	3.5	7.2		
	11	52.7	12.1	18.4	22.3	4.7	10.7	0.8	50.6	28.0	22.6	5.5	0.5	5.5	5.2	3.6	1.3	0.0		
	12歳	48.2	12.1	17.3	18.8	5.1	13.0	1.0	47.5	26.4	21.2	5.5	0.4	5.1	4.6	5.2	1.3	0.0		
	13	53.9	11.9	19.5	22.6	4.4	9.4	0.8	49.7	27.8	22.0	5.4	0.6	5.5	5.2	3.2		
高等学校	計	56.1	12.3	18.5	25.4	4.4	9.6	0.7	54.6	30.0	24.6	5.5	0.6	6.0	5.6	2.2		
	14	55.6	13.0	16.8	25.9	3.4	8.5	0.6	60.0	34.2	25.7	4.1	0.6	5.2	5.1	0.9		
	15歳	56.6	13.1	18.0	25.5	3.8	10.2	0.6	55.6	31.9	23.7	4.2	0.6	4.9	4.8	0.9		
	16	55.0	13.2	15.9	25.8	3.2	7.6	0.7	60.4	34.5	25.9	4.1	0.6	5.1	5.1	0.9		
	17	55.3	12.6	16.2	26.4	3.3	7.4	0.5	64.3	36.4	27.8	4.1	0.7	5.4	5.4	0.8		

区分	栄養状態	せき柱・胸部郭	皮膚疾患		結核	心疾患	心電図異常	蛋白検出の者	尿糖検出の者	寄生虫卵保有者	その他の疾病・異常			
			アトピー性皮膚炎	その他の皮膚疾患							腎臓疾患	言語障害	その他異常	
			検査に關する検診	委員必要とする検討者										検査の対象者
幼稚園	0.2	0.2	3.3	1.1	...	0.5	...	1.0	...	0.1	2.7	0.1	0.4	0.8
小学	計	1.6	0.3	3.4	0.4	0.0	0.5	0.8	0.1	0.3	4.2	0.2	0.3	1.3
	6歳	0.9	0.3	3.5	0.6	0.0	1.2	0.5	0.0	0.3	4.7	0.2	0.6	1.3
	7	1.1	0.3	3.6	0.5	0.0	0.4	0.1	0.8	0.1	4.4	0.1	0.5	1.3
	8	1.5	0.3	3.4	0.5	0.0	0.4	0.2	0.7	0.1	4.2	0.2	0.4	1.2
	9	1.9	0.3	3.4	0.4	0.0	0.4	0.1	0.7	0.1	4.0	0.2	0.3	1.3
中学校	計	2.1	0.4	3.4	0.3	0.0	0.3	0.9	0.1	...	4.0	0.2	0.2	1.3
	10	2.1	0.4	3.0	0.3	0.0	0.3	1.4	0.1	...	3.8	0.2	0.2	1.3
	11	1.2	0.8	2.6	0.2	0.0	0.3	2.6	0.1	...	3.0	0.2	0.1	1.4
	12歳	1.3	0.7	2.6	0.2	0.0	0.3	2.3	0.1	...	3.3	0.2	0.1	1.3
	13	1.2	0.8	2.5	0.2	0.0	0.3	2.7	0.1	...	3.0	0.2	0.1	1.4
高等学校	計	0.9	0.6	2.2	0.2	0.0	0.7	2.8	0.2	...	2.1	0.2	0.0	1.6
	14	0.9	0.7	2.2	0.2	0.0	0.7	3.3	0.2	...	2.2	0.2	0.0	1.7
	15歳	0.9	0.5	2.2	0.2	...	0.7	2.7	0.3	...	2.1	0.2	0.0	1.5
	16	1.0	0.5	2.3	0.2	...	0.6	2.5	0.3	...	1.9	0.2	0.0	1.5
	17	1.0	0.5	2.3	0.2	...	0.6	2.5	0.3	...	1.9	0.2	0.0	1.5

