

()

)

(

()

()

()

()

()

			(A)	(B)	B/A()	(C)	C/A()
			,	,	.	,	.
			,	,	.	,	.
			,	,	.	,	.
			,	,	.	,	.

()

()

()

()

O.

O.

O.

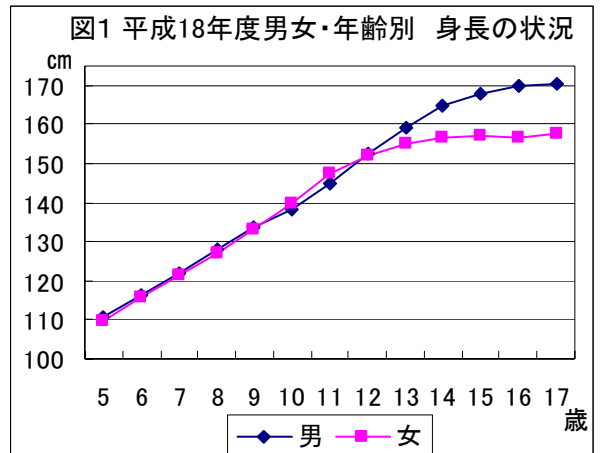
表1 男女・世代・年齢別 身長状況

(単位:cm)

区分	男 子				女 子				
	平成18年度 A	平成17年度	昭和51年度 B(親の世代)	差 A-B	平成18年度 A	平成17年度	昭和51年度 B(親の世代)	差 A-B	
幼稚園	5歳	110.6	110.4	109.8	0.8	109.6	109.7	109.1	0.5
小学校	6歳	116.4	116.6	114.8	1.6	115.6	115.1	114.7	0.9
	7歳	122.1	122.0	120.6	1.5	121.6	121.2	119.8	1.8
	8歳	127.9	127.7	126.0	1.9	127.2	127.2	125.4	1.8
	9歳	133.7	133.1	130.8	2.9	133.1	133.3	130.9	2.2
	10歳	138.3	138.5	136.6	1.7	139.8	139.9	137.3	2.5
中学校	11歳	144.7	145.0	141.8	2.9	147.3	146.5	144.1	3.2
	12歳	152.3	152.4	148.3	4.0	152.1	151.8	149.7	2.4
	13歳	159.0	159.5	155.4	3.6	155.1	155.1	153.1	2.0
高等学校	14歳	164.9	164.9	161.9	3.0	156.5	156.6	155.2	1.3
	15歳	168.0	167.7	166.0	2.0	157.1	156.8	155.6	1.5
	16歳	169.7	169.0	167.9	1.8	156.8	157.5	156.0	0.8
	17歳	170.2	169.9	168.7	1.5	157.7	157.1	156.1	1.6

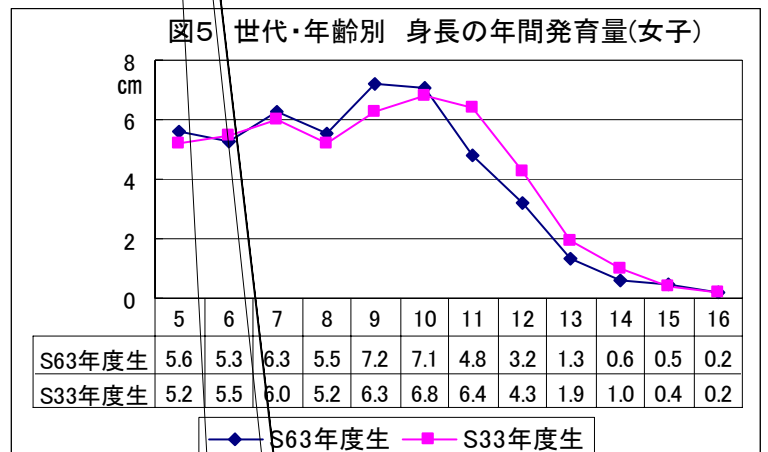
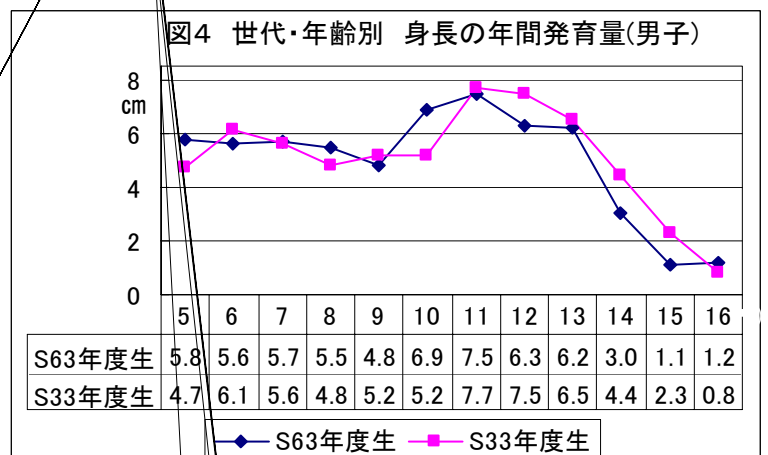
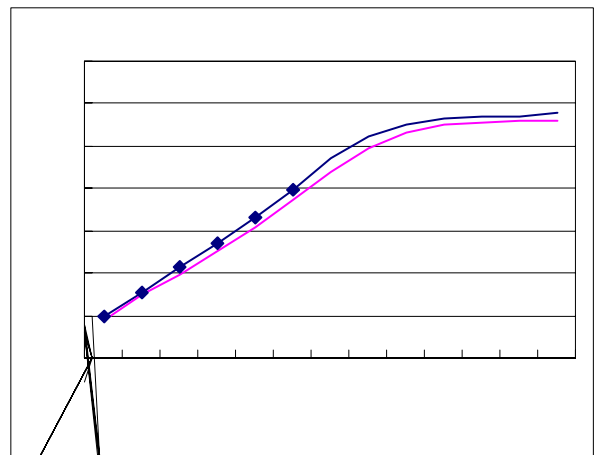
っ
 な
 な 差 降
 . な な
 なっ
 <親 世代 >
 親 世代(昭和
 。) ベ
 べ
 親 世代
 親 世代
 世代
 親 世代
 親 世代
 世代

ほ んど 差
 方
 。
 っ な
 差
 な
 親 世代
 差
 っ
 親 世代
 世代



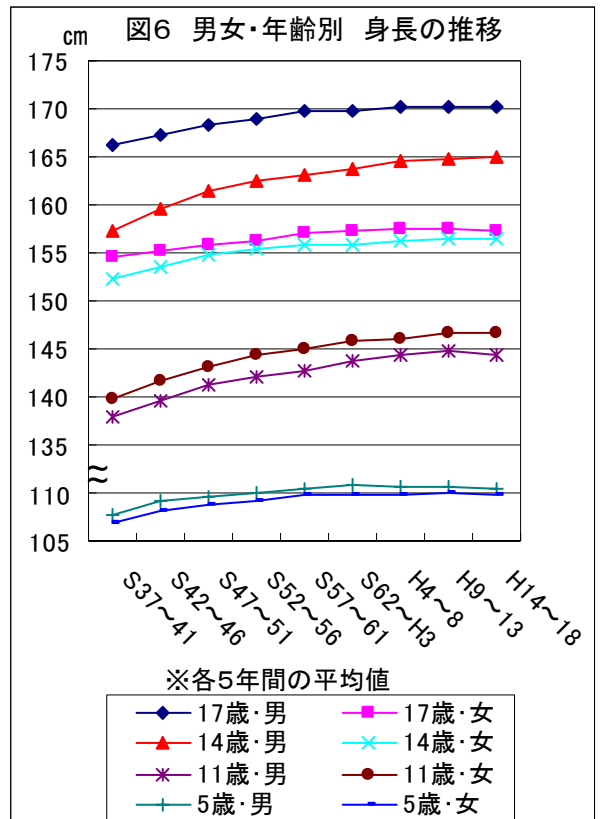
差 な 親

③ 量¹ (昭和)
 量 な)
 <親 世代 >
 親 世代(昭和)
 親 世代 な
 7 な
 親 世代 つ
 量 な
 世代 早 な
 親 世代 つ



¹ 年間发育量とは、例えば、身長では、昭和63年度生まれの「5歳時」の年間发育量は、平成7年度調査6歳の者の身長から平成6年度調査5歳の者の身長を引いたものである。以下、体重において同じ。

④ 過去 推移
 推移 () ()
 () () つ つ
 (: 均 使)
 傾向 み 昭和 ~ 境
 伸 傾斜 緩 なっ
 近 動 各 つ



()

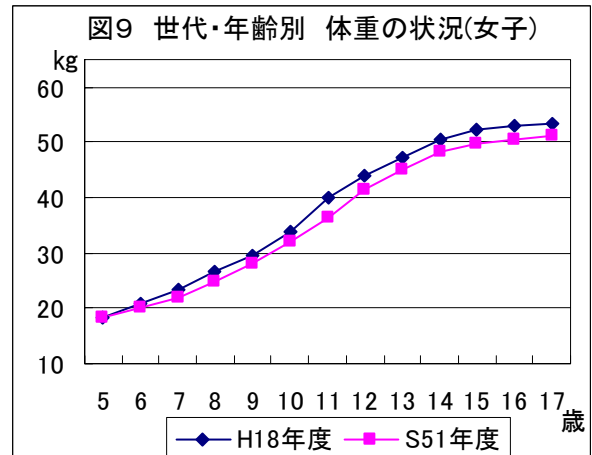
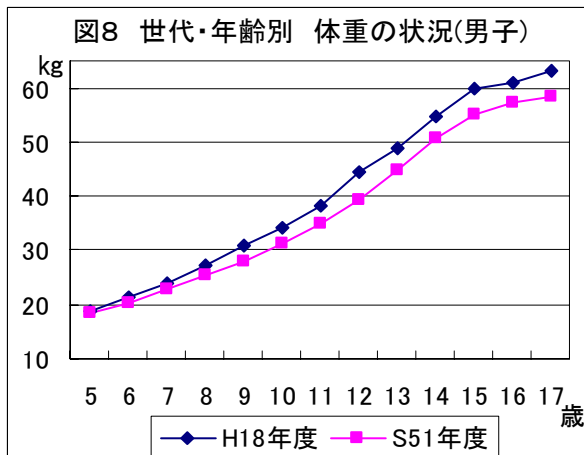
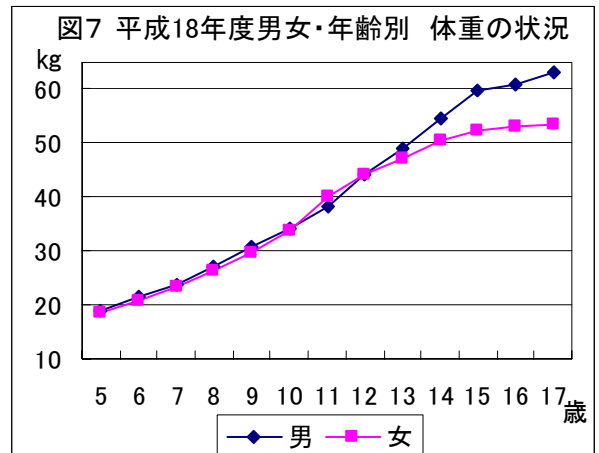
. kg
 . kg
 . kg

表2 男女・世代・年齢別 体重の状況

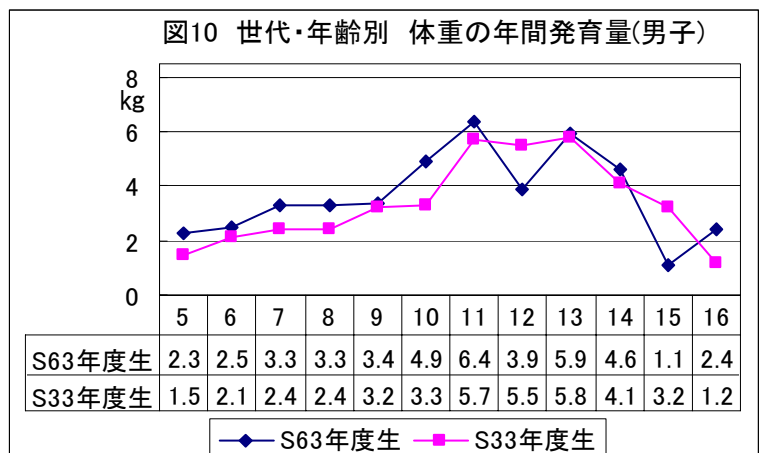
(単位:kg)

区分	男 子				女 子				
	平成18年度 A	平成17年度	昭和51年度 B(親の世代)	差 A-B	平成18年度 A	平成17年度	昭和51年度 B(親の世代)	差 A-B	
幼稚園	5 歳	18.9	19.1	18.5	0.4	18.5	18.8	18.2	0.3
小学校	6 歳	21.5	21.6	20.3	1.2	20.7	20.8	20.0	0.7
	7	23.8	23.7	22.7	1.1	23.5	23.7	22.1	1.4
	8	27.2	27.2	25.3	1.9	26.5	26.7	24.8	1.7
	9	30.8	30.1	27.9	2.9	29.6	30.6	28.0	1.6
	10	34.3	33.9	31.4	2.9	33.8	34.1	31.9	1.9
中学校	11	38.4	38.7	34.8	3.6	40.1	39.2	36.5	3.6
	12 歳	44.3	44.8	39.5	4.8	44.1	44.5	41.4	2.7
	13	48.9	49.4	44.9	4.0	47.3	47.8	45.1	2.2
高等学校	14	54.6	54.5	50.6	4.0	50.4	49.9	48.3	2.1
	15 歳	59.9	59.5	55.1	4.8	52.3	52.2	49.7	2.6
	16	60.9	60.6	57.3	3.6	53.2	53.7	50.7	2.5
	17	63.0	63.2	58.5	4.5	53.6	53.0	51.2	2.4

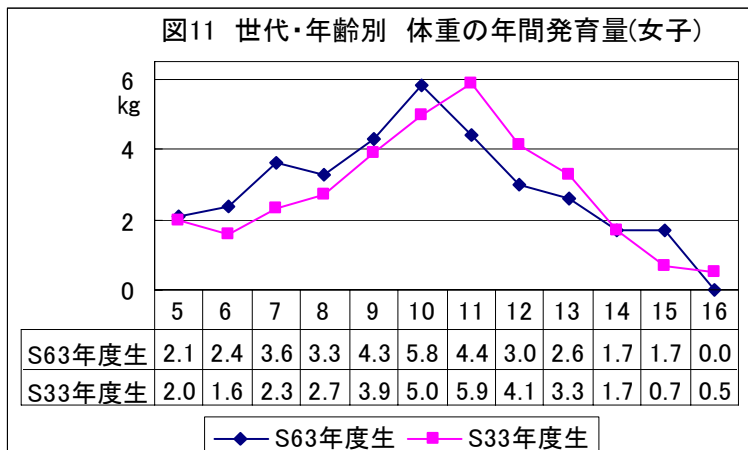
降
 な 差 な
 方 . kg なっ
 <親 世代 >
 親 世代 へ
 場合 様
 親 世代 っ
 . kg 差
 な 親 世代
 っ っ . kg 差
 世代 親



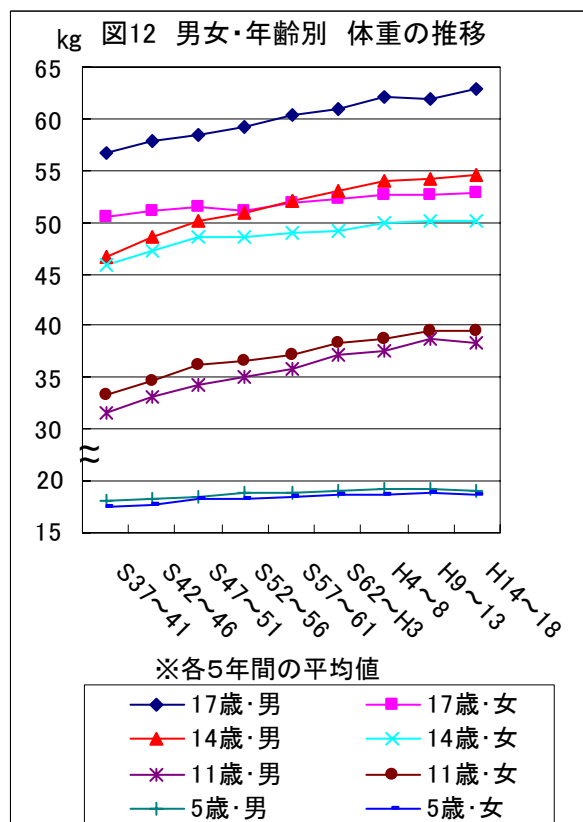
③ 量
 (昭和)
 量 な
 . kg
 . kg



〈親世代〉
 親世代
 量
 早
 な
 親世代
 な
 つ
 親世代
 つ
 な
 親世代
 つ
 な
 親世代
 つ



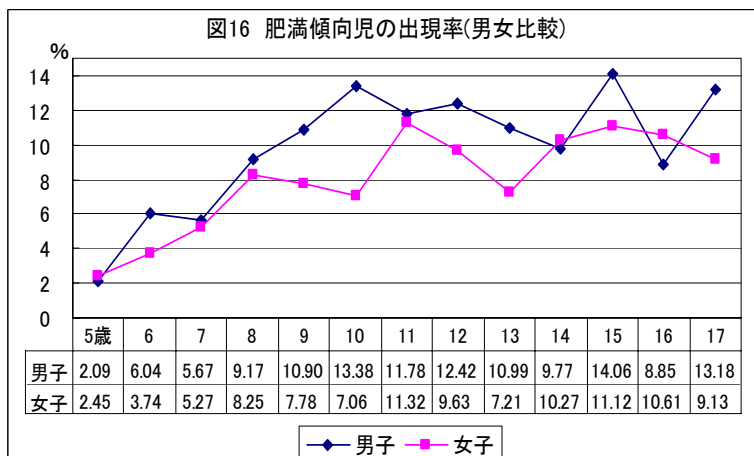
④ 過去 推移
 () ()
 () () つ つ
 (: み (: 均 使)
 な傾向 み 場合 な
 ほぼ横ば
 ~
 ~ ベ 傾向



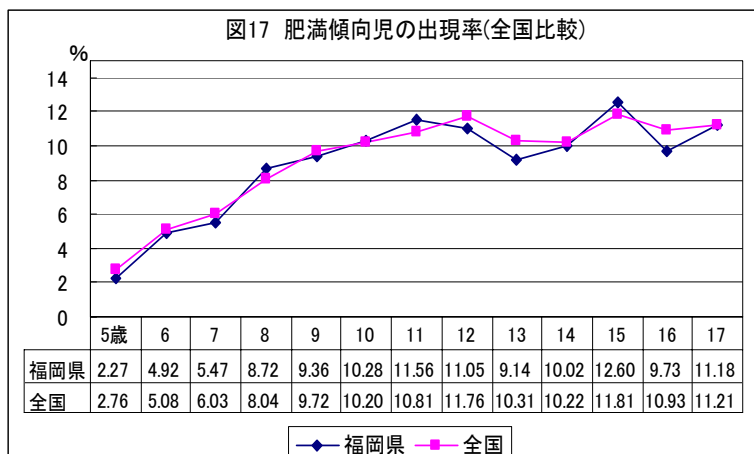
()

() 肥 傾向 況

肥 傾向
方 つ み

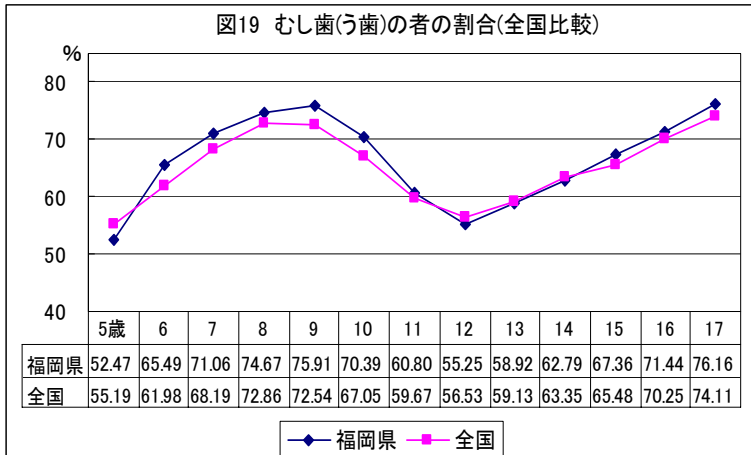


肥 傾向
国 つ ろ



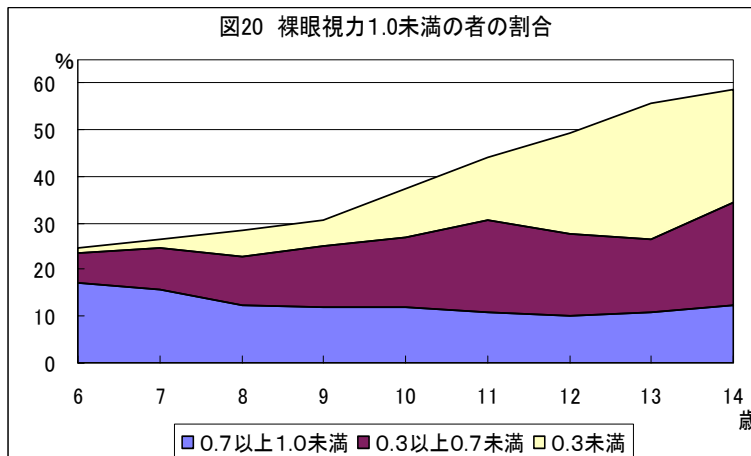
)肥 傾向 性 標準 肥 求 肥

$$\text{肥} = (\text{測} - \text{標準}) / \text{標準} \times (\quad)$$

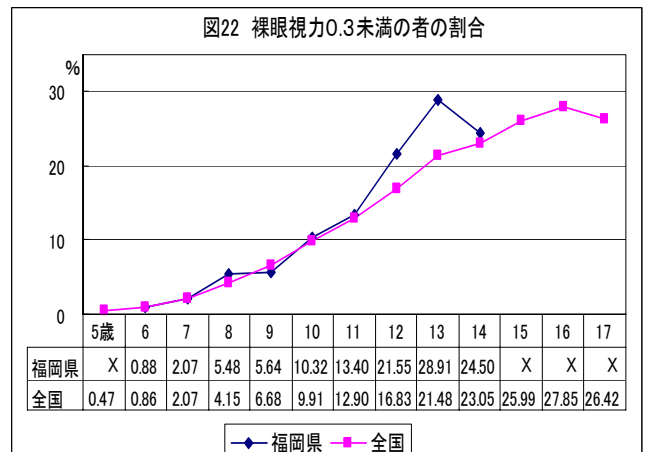
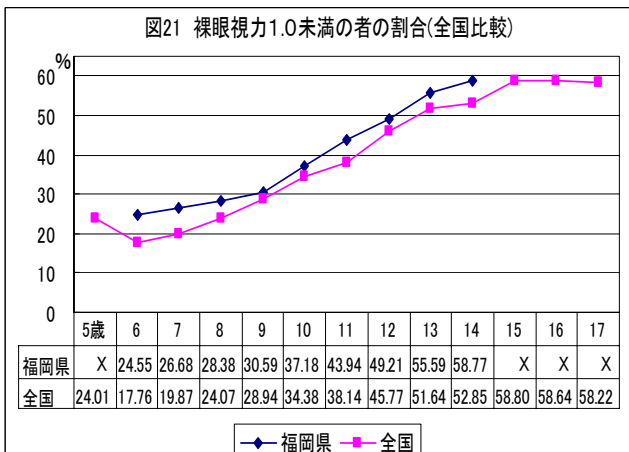


(2) 裸眼視力

裸眼視力未だに十分な割合になつていない。裸眼視力未だに十分な割合になつていない。



裸眼視力未だに十分な割合になつていない。裸眼視力未だに十分な割合になつていない。



() トピー性 炎

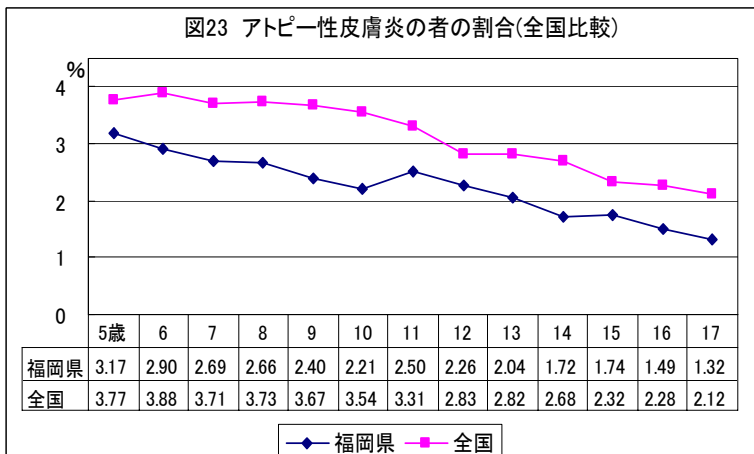
トピー性 炎 割合 み
っん鼻 低

低

< 国 >

トピー性 炎 割合 国 み

国 つ



() ぜん息

ぜん息 割合 み
低 傾向

昇傾向

< 国 >

ぜん息 割合 国 み

国 つ

