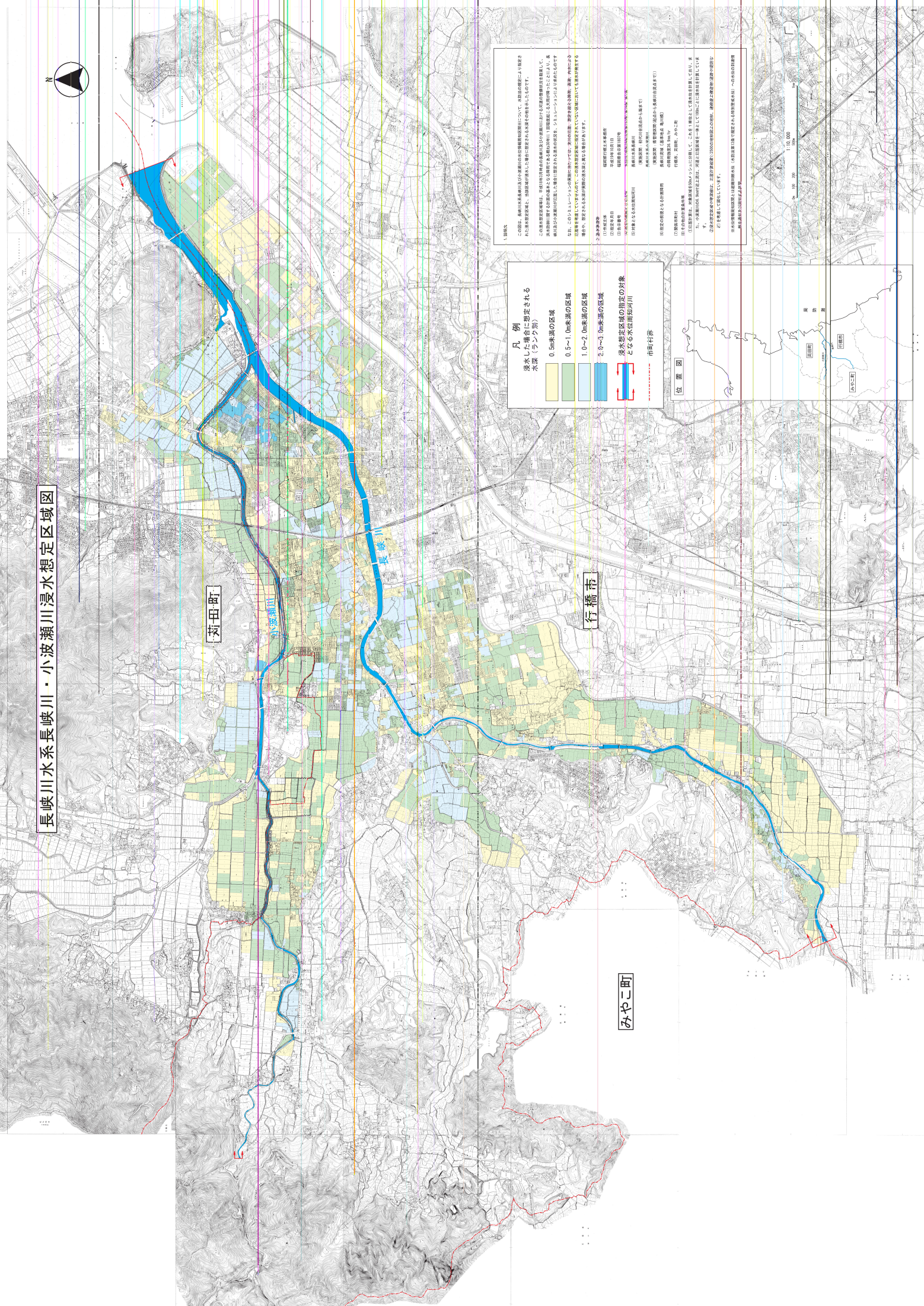


長峡川水系長峡川・小波瀬川浸水想定区域図



新田町

小波瀬川

長峡川

行橋市

みやま町

**凡 例**

浸水しと場合に想定される  
水深（ラシク別）

- 0.5m未満の区域
- 0.5～1.0m未満の区域
- 1.0～2.0m未満の区域
- 2.0～3.0m未満の区域

浸水想定区域の指定の対象となる水田灌漑河川

市町村界

**位置図**

この図は、国土交通省国土政策局が作成した「国土強靱化計画」に基づき、小波瀬川・長峡川に発生する想定最大規模の洪水による浸水想定区域を示したものである。この浸水想定区域は、平日日中時間帯の降雨による想定最大規模の洪水による浸水想定区域を示したものである。この浸水想定区域は、平日日中時間帯の降雨による想定最大規模の洪水による浸水想定区域を示したものである。この浸水想定区域は、平日日中時間帯の降雨による想定最大規模の洪水による浸水想定区域を示したものである。

※この浸水想定区域は、平日日中時間帯の降雨による想定最大規模の洪水による浸水想定区域を示したものである。この浸水想定区域は、平日日中時間帯の降雨による想定最大規模の洪水による浸水想定区域を示したものである。この浸水想定区域は、平日日中時間帯の降雨による想定最大規模の洪水による浸水想定区域を示したものである。

※この浸水想定区域は、平日日中時間帯の降雨による想定最大規模の洪水による浸水想定区域を示したものである。この浸水想定区域は、平日日中時間帯の降雨による想定最大規模の洪水による浸水想定区域を示したものである。この浸水想定区域は、平日日中時間帯の降雨による想定最大規模の洪水による浸水想定区域を示したものである。

