

平成 25 年度

学校保健統計調査（福岡県）

福岡県企画・地域振興部調査統計課

は　じ　め　に

学校保健統計調査は、学校における幼児、児童及び生徒の発育及び健康の状態を明らかにし、学校保健行政上の基礎資料を得ることを目的として、文部科学省が「学校保健統計調査規則(昭和27年文部省令第5号)」及び「学校保健統計調査要綱」に基づいて実施している基幹統計調査です。

この統計は、学校保健安全法に基づいて毎年4月1日から6月30日までの間に実施される健康診断の結果により、幼稚園、小学校、中学校（中等教育学校前期課程を含む。）及び高等学校（中等教育学校後期課程を含む。）のうち文部科学大臣があらかじめ指定する学校の幼児、児童及び生徒の発育状態(身長・体重・座高)及び健康状態(疾病・異常)を調査するものです。

このたび、福岡県分の調査結果概要を作成しましたので、有効に御活用いただければ幸いです。

最後に、この調査の実施に当たって多大な御協力をいただいた調査実施校に対して深く感謝の意を表します。

平成 26年 4月

福岡県企画・地域振興部長

江口 勝

目 次

はじめに

I 調査の概要	1
II 調査結果の概要	
1 発育状態	
(1) 身長	2
(2) 体重	4
(3) 座高	6
2 健康状態	
(1) 疾病・異常の被患率等別状況	8
(2) 主な疾病・異常等	9
3 肥満傾向児及び痩身傾向児の出現率	13
III 統計表	
1 福岡県の身長・体重の推移(主な年齢別、各5年平均)	15
2 全国の身長・体重・座高の状況	16
3 福岡県における年齢別平均身長の推移	20
4 福岡県における年齢別平均体重の推移	22
5 福岡県における年齢別平均座高の推移	24
6 全国における年齢別平均身長の推移	26
7 全国における年齢別平均体重の推移	28
8 全国における年齢別平均座高の推移	30
9 年齢別 疾病・異常被患率等(福岡県)	32
10 年齢別 疾病・異常被患率等(全国)	35

I 調査の概要

1 調査の目的

この調査は、学校における幼児、児童及び生徒の発育及び健康の状態を明らかにすることを目的とする。

2 調査の範囲・対象

- (1)調査の範囲は、幼稚園、小学校、中学校、高等学校及び中等教育学校のうち、文部科学大臣があらかじめ指定する学校（以下「調査実施校」という。）とする。
- (2)調査の対象は、調査実施校に在籍する満5歳から17歳(平成25年4月1日現在)までの幼児、児童及び生徒（以下「児童等」という。）の一部とする。

3 調査事項

- (1)児童等の発育状態（身長、体重及び座高）
- (2)児童等の健康状態（栄養状態、せき柱・胸郭の疾病・異常の有無、視力、聴力、眼の疾病・異常の有無、耳鼻咽喉頭疾患・皮膚疾患の有無、歯・口腔の疾病・異常の有無、結核の有無、結核に関する検診の結果、心臓の疾病・異常の有無、尿、寄生虫卵の有無及びその他の疾病・異常の有無）

4 調査の期日及び方法

- (1)調査は、学校保健安全法による健康診断の結果に基づき、平成25年4月1日から6月30日の間に実施。
- (2)調査の報告義務者は、調査実施校の長とする。
- (3)調査系統は、次のとおりである。
文部科学大臣 ⇔ 都道府県知事 ⇔ 調査実施校の長

5 標本抽出の方法

標本抽出の方法は、発育状態調査が層化二段無作為抽出法、健康状態調査が層化集落抽出法である。

標本の抽出は(1)から(3)の方法で行う。

- (1)各都道府県の児童等数及び学校数に応じ調査実施校数を学校種別に決定する。
- (2)次の①から③の方法で調査実施校を決定する。
 - ①都道府県別、学校種別に、児童等数に応じ、学校を層化する。
 - ②当該都道府県の調査実施校数を層数で割り、1層当たりの割当学校数を求める。
 - ③各層内で、調査実施校を単純無作為抽出する。
- (3)発育状態調査については、年齢別、男女別に系統抽出法により対象児童等を抽出する。
健康状態調査については、調査実施校の在学者全員を対象とする。

6 調査対象者数(福岡県)

区分	学校総数	調査実施校数	児童等総数	発育状態調査対象者数	健康状態調査対象者数
幼稚園	490	42	67,329	1,572	3,112
小学校	767	63	275,748	5,893	33,899
中学校	375	43	142,711	4,978	21,126
高等学校	165	35	133,531	3,000	34,665

- * 学校総数及び児童等総数は、平成25年度学校基本調査報告書による。
- * 児童等総数は、幼稚園は5歳児のみ、高等学校は本科1学年～3学年の人数とする。
- * 中学校には中等教育学校の前期課程を、高等学校には中等教育学校の後期課程をそれぞれ含む。

Ⅱ 調査結果の概要

1 発育状態

(1) 身長(表1, 図1~6)

① 前年度との比較(表1)

前年度の同年齢と比較すると、男子では、最も増加しているのは、16歳の0.7cmで、最も減少しているのは、5歳の1.0cmである。

女子では、最も増加しているのは、15歳の0.4cmで、最も減少しているのは、13歳の0.6cmである。

② 全国平均値との比較(表1)

全国の平均値と比較すると、男子では、16歳を除く各年齢で全国平均値を下回り、特に15歳では、0.9cm全国平均値を下回っている。

女子では、6歳及び10歳を除く各年齢で全国平均値を下回り、特に13歳では、0.6cm全国平均値を下回っている。

表1 男女・世代・年齢別 身長の状況

(単位:cm)

区分	年齢	男 子								女 子							
		平成25年度		平成24年度	差	昭和58年度(親の世代)		平成25年度		平成25年度		昭和58年度(親の世代)	平成25年度				
		A	B			C	A-B	D	A-D	E	F		E-F	G	E-G	H	E-H
幼稚園	5歳	109.6	110.6	-1.0	110.1	-0.5	110.4	-0.8	109.2	109.4	-0.2	109.5	-0.3	109.6	-0.4		
小学校	6歳	116.5	116.0	0.5	115.8	0.7	116.6	-0.1	115.6	115.4	0.2	114.7	0.9	115.6	0.0		
	7歳	122.2	121.9	0.3	121.5	0.7	122.4	-0.2	121.5	121.3	0.2	120.4	1.1	121.6	-0.1		
	8歳	128.0	127.7	0.3	126.3	1.7	128.2	-0.2	127.1	127.0	0.1	126.1	1.0	127.3	-0.2		
	9歳	133.1	133.1	0.0	132.3	0.8	133.6	-0.5	133.5	133.7	-0.2	131.6	1.9	133.6	-0.1		
	10歳	138.4	139.1	-0.7	137.0	1.4	139.0	-0.6	140.1	140.4	-0.3	138.1	2.0	140.1	0.0		
中学校	11歳	144.3	144.5	-0.2	143.0	1.3	145.0	-0.7	146.6	146.6	0.0	145.1	1.5	146.8	-0.2		
	12歳	151.7	151.8	-0.1	149.2	2.5	152.3	-0.6	151.4	151.8	-0.4	150.4	1.0	151.8	-0.4		
	13歳	159.4	158.8	0.6	157.1	2.3	159.5	-0.1	154.2	154.8	-0.6	154.2	0.0	154.8	-0.6		
高等学校	14歳	164.7	164.8	-0.1	163.3	1.4	165.0	-0.3	156.2	156.4	-0.2	155.9	0.3	156.5	-0.3		
	15歳	167.4	168.0	-0.6	166.4	1.0	168.3	-0.9	156.9	156.5	0.4	156.7	0.2	157.0	-0.1		
	16歳	169.9	169.2	0.7	168.5	1.4	169.9	0.0	157.4	157.2	0.2	156.7	0.7	157.6	-0.2		
	17歳	170.2	170.4	-0.2	169.6	0.6	170.7	-0.5	157.6	157.7	-0.1	156.9	0.7	158.0	-0.4		

(注) 年齢は、各年4月1日現在の満年齢である。以下の各表において同じ。

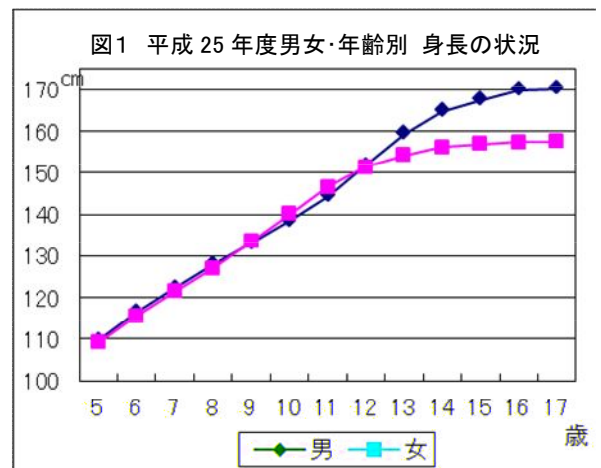
③ 男女の比較(表1, 図1)

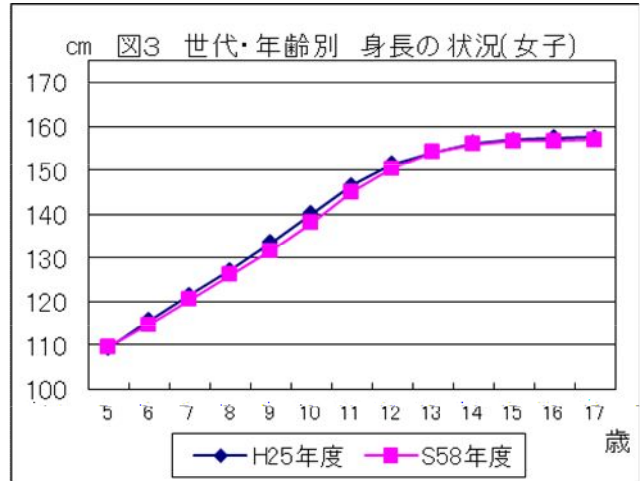
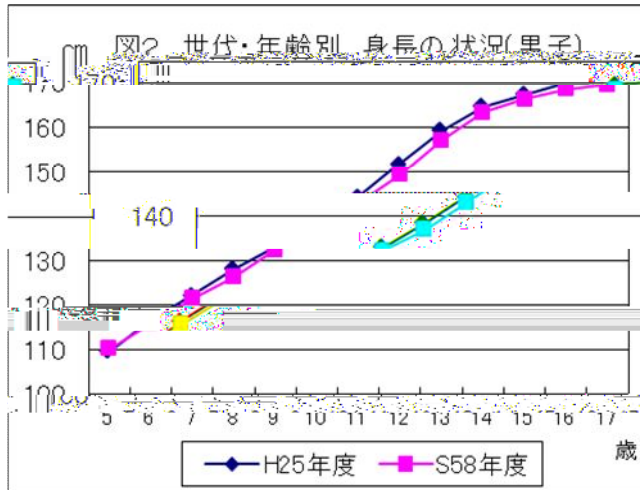
男女を年齢別に比較すると、12歳まで差はほとんどみられず、9歳から11歳は、女子が男子をやや上回っているが、12歳からは男子が女子を上回るようになり、17歳では12.6cmと差が最大である。

〈親の世代との比較〉(表1, 図2, 図3)

親の世代(30年前の昭和58年度の数値)と比較すると、5歳の男女及び13歳の女子を除き、男子、女子共に全ての年齢で親の世代を上回っている。

最も差がある年齢は、男子では12歳で2.5cm高くなっている。女子では10歳で2.0cm高くなっている。





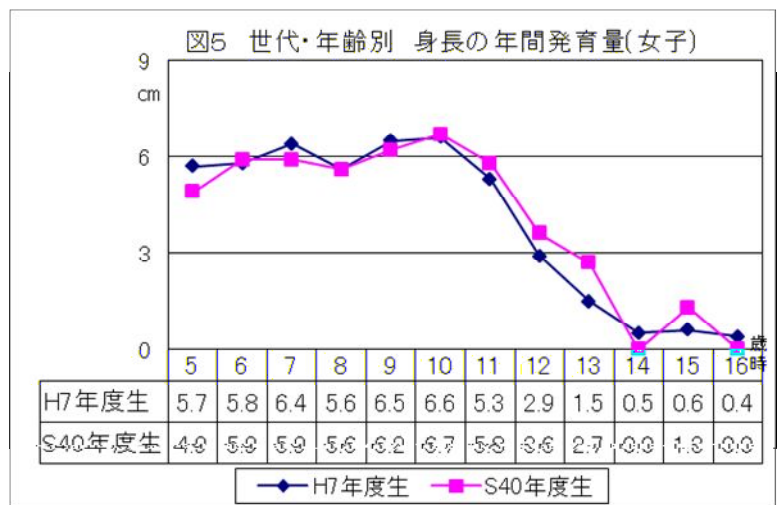
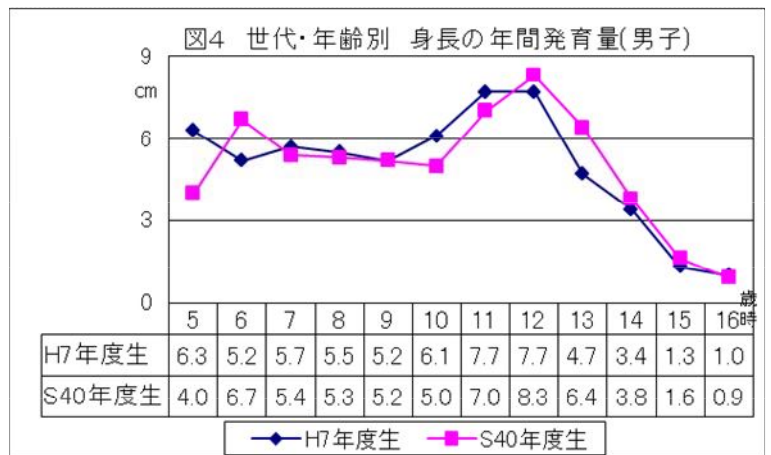
④ 年間発育量¹ (図4, 図5)

17歳(平成7年度生まれ)の年間発育量を見ると、発育量が最大となる時期は、男子では11歳及び12歳時の7.7cmで、女子では10歳時の6.6cmである。

〈親の世代との比較〉

親の世代(昭和40年度生まれ)と比較すると、男子では、発育量が最大となる時期は、親の世代とほぼ同じ11歳及び12歳時で、5歳、7歳、8歳、10歳、11歳及び16歳の各歳時で親の世代を上回っている。

女子では、発育量が最大となる時期は、親の世代と同じ10歳時で、5歳、7歳、9歳、14歳及び16歳の各歳時で親の世代を上回っている。

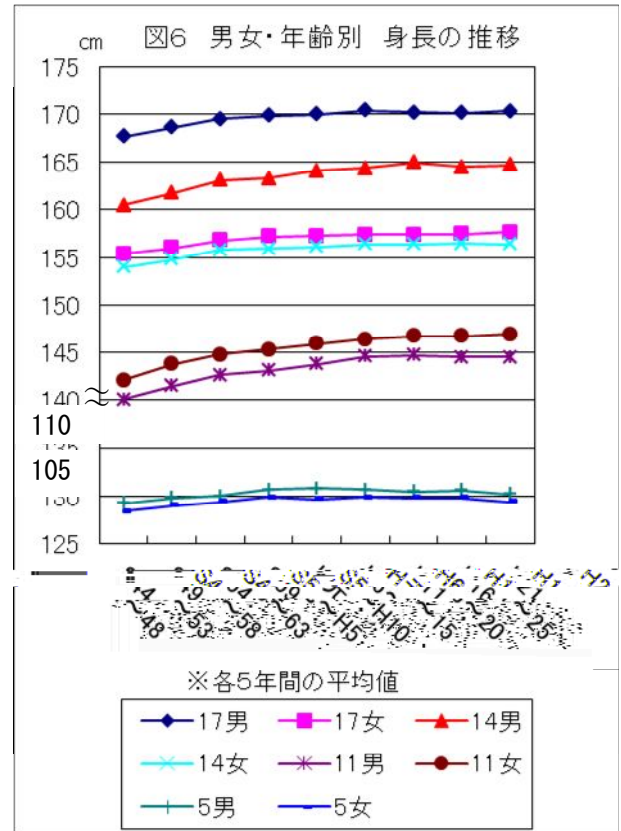


¹ 年間発育量とは、例えば、平成7年度生まれの「5歳時」の身長では、平成14年度調査6歳の値から平成13年度調査5歳の値を引いたものである。以下、他の生まれ年、年齢時及び体重においても同様。

⑤ 過去45年間の推移 (図6)

身長を、5歳(幼稚園)、11歳(小学校)、14歳(中学校)、17歳(高等学校)の4つの年齢について男女別に各5年間の平均値を使用し、推移をみると、昭和43年度から47年度の平均値から増加はしているが、平成にはいり、下降傾向もみられる。

今年度を含む5年平均値をみると、前5年平均を男子では14歳及び17歳、女子では11歳及び17歳で上回っている。



(2) 体重 (表2, 図7~12)

① 前年度との比較 (表2)

前年度の同年齢と比較すると、男子では、最も増加しているのは、16歳の1.0kgで、最も減少しているのは、17歳の1.1kgである。

女子では、最も増加しているのは、9歳の0.6kgで、最も減少しているのは、17歳の0.5kgである。

② 全国平均値との比較 (表2)

全国の平均値と比較すると、男子では、6歳及び16歳を除く各年齢で全国平均値と同じかやや下回っている。

女子では、7歳、9歳、10歳、12歳及び14歳を除く各年齢で全国平均値と同じかやや下回っている。

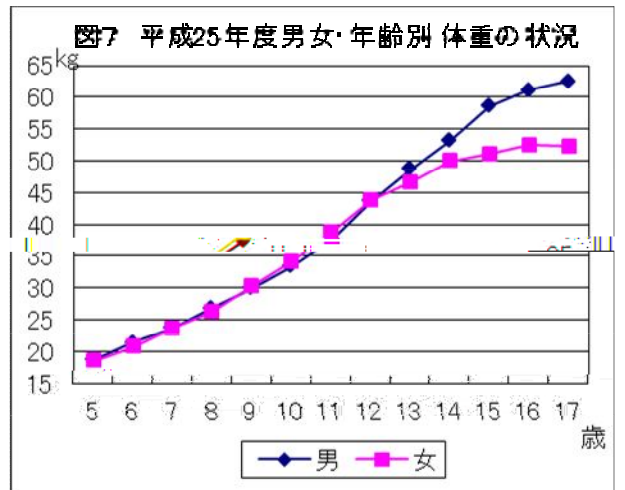
表2 男女・世代・年齢別 体重の状況

(単位:kg)

区分	年齢	男						女							
		平成25年度		平成24年度	昭和58年度 (親の世代)	平成25年度		平成25年度		昭和58年度 (親の世代)	平成25年度				
		A	B			D	E	F	H						
幼稚園	5歳	18.7	18.9	-0.2	18.7	0.0	18.9	-0.2	18.5	18.5	0.0	18.4	0.1	18.6	-0.1
小学校	6歳	21.4	21.1	0.3	20.7	0.7	21.3	0.1	20.7	20.7	0.0	19.9	0.8	20.9	-0.2
	7歳	23.8	23.8	0.0	23.0	0.8	23.9	-0.1	23.7	23.5	0.2	22.7	1.0	23.5	0.2
	8歳	26.9	26.8	0.1	25.7	1.2	27.1	-0.2	26.3	26.2	0.1	25.4	0.9	26.4	-0.1
	9歳	30.0	29.9	0.1	28.9	1.1	30.4	-0.4	30.3	29.7	0.6	28.4	1.9	30.0	0.3
	10歳	33.4	34.2	-0.8	32.1	1.3	34.3	-0.9	34.1	34.1	0.0	32.1	2.0	34.0	0.1
中学校	11歳	37.6	37.7	-0.1	36.3	1.3	38.3	-0.7	38.8	38.6	0.2	36.9	1.9	39.0	-0.2
	12歳	43.7	43.8	-0.1	40.8	2.9	43.9	-0.2	43.8	44.1	-0.3	42.2	1.6	43.7	0.1
	13歳	48.7	48.3	0.4	46.5	2.2	48.8	-0.1	46.6	47.0	-0.4	46.2	0.4	47.1	-0.5
高等学校	14歳	53.2	54.2	-1.0	52.2	1.0	54.0	-0.8	50.0	50.2	-0.2	48.7	1.3	49.9	0.1
	15歳	58.6	58.6	0.0	55.9	2.7	58.9	-0.3	51.1	51.3	-0.2	51.3	-0.2	51.4	-0.3
	16歳	61.1	60.1	1.0	58.5	2.6	61.0	0.1	52.5	52.0	0.5	51.4	1.1	52.5	0.0
	17歳	62.5	63.6	-1.1	60.6	1.9	62.8	-0.3	52.3	52.8	-0.5	51.6	0.7	52.9	-0.6

③ 男女の比較 (表2, 図7)

男女を年齢別に比較すると、8歳までは男女の差はほとんどみられず、9歳から12歳までは女子が男子をやや上回っているが、13歳からは男子が女子を大きく上回るようになり、17歳で10.2kgと差が最大である。

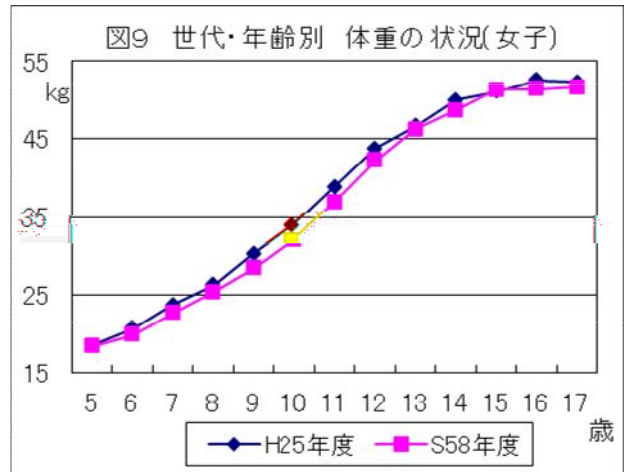
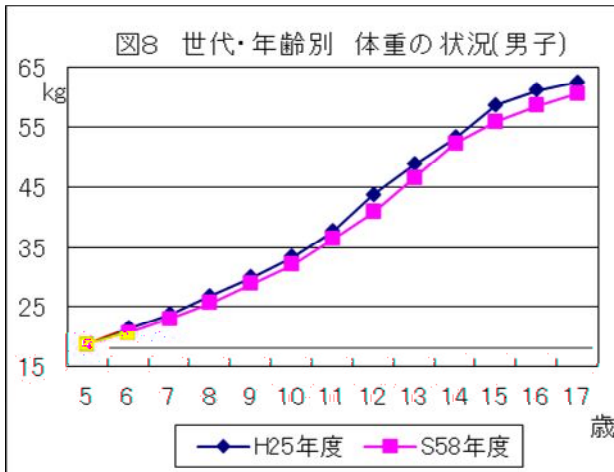


〈親の世代との比較〉 (表2, 図8, 図9)

親の世代 (30年前の昭和58年度の数值) と比較すると、女子の15歳を除き、男子、女子共に全ての年齢で親の世代と同じか上回っている。

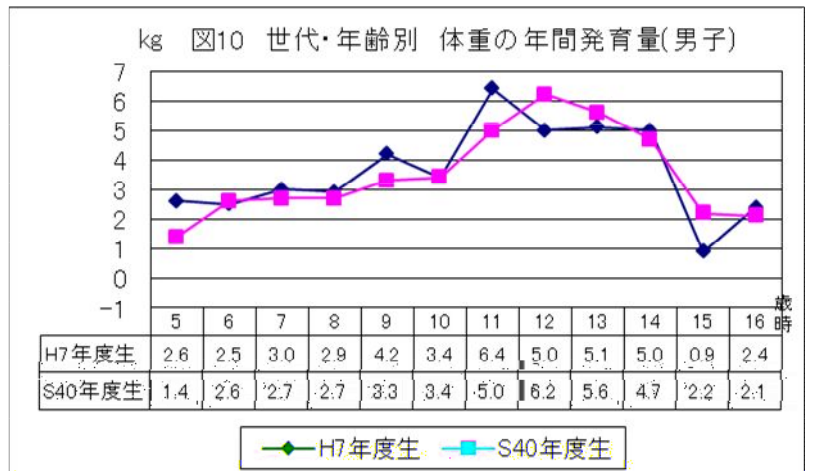
最も差がある年齢は、男子では12歳で2.9kg重くなっている。女子では10歳で2.0kg重くなっている。

男女共に16歳で親の世代の17歳を上回っている。



④ 年間発育量 (図10, 図11)

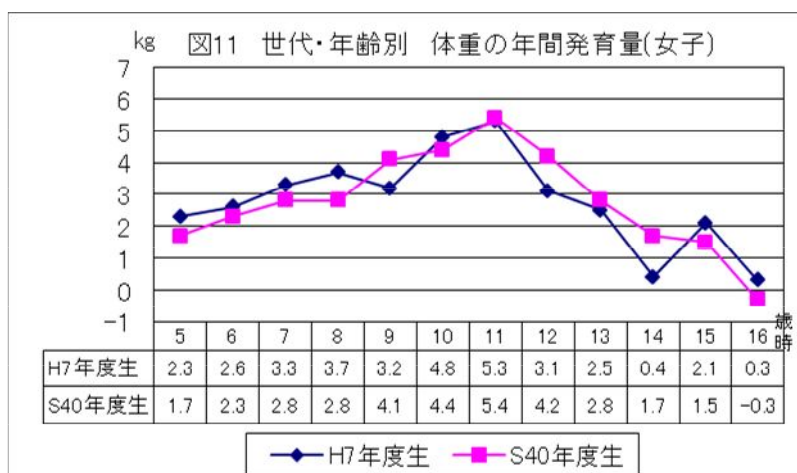
17歳(平成7年度生まれ)の年間発育量をみると、発育量が最大となる時期は、男子では11歳時の6.4kg、女子は11歳時の5.3kgである。



〈親の世代との比較〉

親の世代(昭和40年度生まれ)と比較すると、男子では、発育量が最大となる時期は、親の世代より1歳早い11歳時である。

女子では発育量が最大となる時期は、親の世代と同じ11歳時である。

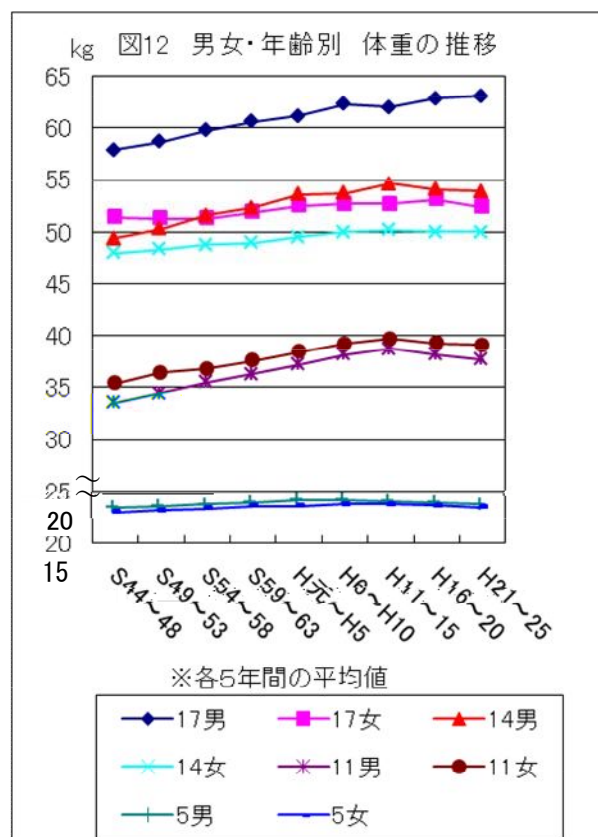


⑤ 過去45年間の推移(図12)

体重を、5歳(幼稚園)、11歳(小学校)、14歳(中学校)、17歳(高等学校)の4つの年齢について男女別に各5年間の平均値を使用し、推移をみると、昭和44年度から48年度の平均値からは、身長の場合と同様に増加しているが、ここ20年では、下降傾向もみられる。

また、5歳の上向きの傾斜は、男子、女子共にごく緩やかである。

今年度を含む5年平均をみると、前5年平均を上回っているのは、17歳の男子のみである。



(3) 座高(表3. 図13~15)

① 前年度との比較(表3)

前年度の同年齢と比較すると、男子で最も増加しているのは、16歳の0.4cmで、最も減少しているのは、11歳及び14歳の0.3cmである。

女子で最も増加しているのが、5歳の0.4cmで、最も減少しているのは、13歳の0.6cmである。

② 全国平均値との比較(表3)

全国の平均値と比較すると、男子では、5歳から7歳を除く各年齢で全国平均値と同じか下回っている。

女子では、5歳及び10歳を除く各年齢で全国平均値と同じか下回っている。

表3 男女・世代・年齢別 座高の状況

(単位:cm)

区分	男 子								女 子							
	平成25年度		平成24年度		昭和58年度 (親の世代)	平成25年度		平成25年度	平成25年度		昭和58年度 (親の世代)		平成25年度			
	A	B	差 A-B	C		差 A-C	D		差 A-D	E	F	差 E-F	G	差 E-G	H	差 E-H
幼稚園	5歳	62.1	61.8	0.3	62.0	0.1	62.0	0.1	61.8	61.4	0.4	62.0	-0.2	61.5	0.3	
小学校	6歳	65.0	64.8	0.2	64.7	0.3	64.8	0.2	64.4	64.7	-0.3	64.1	0.3	64.4	0.0	
	7歳	67.7	67.5	0.2	67.4	0.3	67.6	0.1	67.3	67.4	-0.1	66.9	0.4	67.3	0.0	
	8歳	70.2	69.9	0.3	69.6	0.6	70.2	0.0	69.8	69.7	0.1	69.6	0.2	69.9	-0.1	
	9歳	72.5	72.3	0.2	72.1	0.4	72.6	-0.1	72.8	72.8	0.0	71.9	0.9	72.8	0.0	
	10歳	74.9	75.1	-0.2	74.1	0.8	75.0	-0.1	75.9	76.0	-0.1	74.9	1.0	75.8	0.1	
中学校	11歳	77.4	77.7	-0.3	76.6	0.8	77.6	-0.2	79.2	79.3	-0.1	78.5	0.7	79.3	-0.1	
	12歳	80.8	81.0	-0.2	79.7	1.1	81.2	-0.4	82.0	82.2	-0.2	81.4	0.6	82.1	-0.1	
	13歳	84.8	84.7	0.1	83.3	1.5	84.8	0.0	83.3	83.9	-0.6	83.4	-0.1	83.8	-0.5	
高等学校	14歳	87.9	88.2	-0.3	86.6	1.3	88.1	-0.2	84.7	84.9	-0.2	84.4	0.3	84.9	-0.2	
	15歳	89.9	89.9	0.0	88.6	1.3	90.3	-0.4	85.2	85.1	0.1	84.7	0.5	85.5	-0.3	
	16歳	91.3	90.9	0.4	89.5	1.8	91.4	-0.1	85.7	85.4	0.3	84.6	1.1	85.8	-0.1	
	17歳	91.7	91.7	0.0	90.2	1.5	92.0	-0.3	85.6	85.5	0.1	84.6	1.0	85.9	-0.3	

③ 男女の比較 (表3, 図13)

男女を年齢別に比較すると、9歳まで大きな差はほとんどみられず、9歳から12歳までは女子が男子をやや上回っているが、13歳からは男子が女子を上回り、17歳で6.1cmと差が最大である。

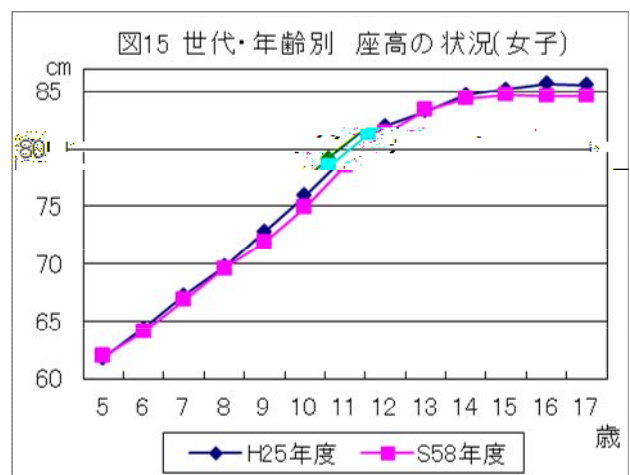
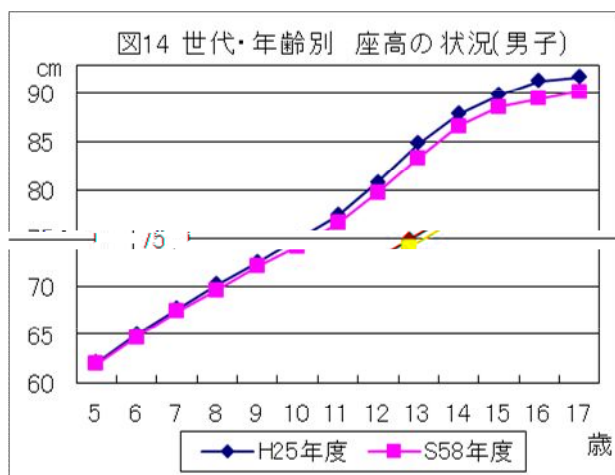
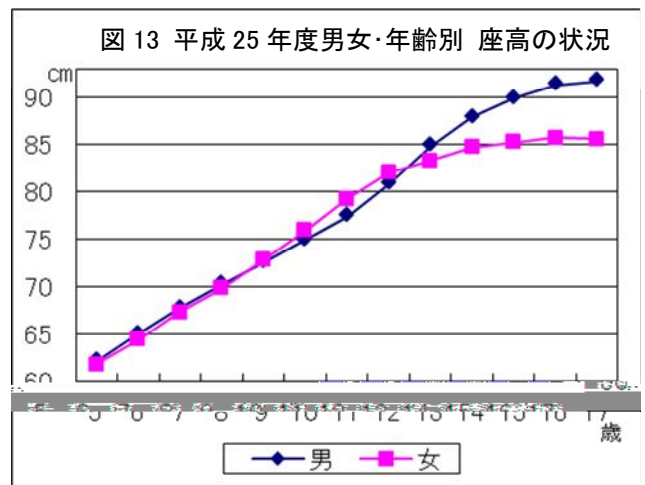
〈親の世代との比較〉(表3, 図14, 図15)

親の世代(30年前の昭和58年度の数值)と比較すると、女子の5歳及び13歳を除き全ての年齢で親の世代を上回っている。

最も差のある年齢は、男子が16歳で1.8cm高くなっている。

女子も16歳で1.1cm高くなっている。

男子では16歳で、女子では14歳で親の世代の17歳を上回っている。



2 健康状態

(1) 疾病・異常の被患率等別状況（表4）

疾病・異常を被患率等別にみると、幼稚園、小学校においては「むし歯（う歯）」が最も高く、次いで幼稚園では「眼の疾病・異常」、小学校では「裸眼視力1.0未満の者」の順となっている。

中学校、高等学校においては「裸眼視力1.0未満の者」が最も高く、次いで「むし歯（う歯）」の順となっている。

表4 疾病・異常の被患率等（平成25年度／学校別）

区分	幼稚園	小学校	中学校	高等学校	
60%以上～70%未満					
50～60		むし歯（う歯）	裸眼視力1.0未満の者	裸眼視力1.0未満の者 むし歯（う歯）	
40～50			むし歯（う歯）		
30～40	むし歯（う歯）	裸眼視力1.0未満の者			
20～30					
10～20		鼻・副鼻腔疾患	鼻・副鼻腔疾患		
1～10	8～10				
	6～8		耳疾患		
	4～6	眼の疾病・異常	眼の疾病・異常 歯・口腔のその他の疾病・異常	眼の疾病・異常 耳疾患 心電図異常 歯列・咬合	歯列・咬合
	2～4	歯列・咬合 アトピー性皮膚炎 その他の皮膚疾患 ぜん息	歯列・咬合 歯垢の状態 歯肉の状態 アトピー性皮膚炎 心電図異常 ぜん息	蛋白検出の者 歯垢の状態 歯肉の状態 歯・口腔のその他の疾病・異常 ぜん息	眼の疾病・異常 耳疾患 歯垢の状態 心電図異常 歯肉の状態 蛋白検出の者 ぜん息
	1～2			アトピー性皮膚炎	アトピー性皮膚炎
0.1～1	耳疾患 歯・口腔のその他の疾病・異常 栄養状態 せき柱・胸郭 心臓の疾病・異常 蛋白検出の者 寄生虫卵保有者 言語障害 鼻・副鼻腔疾患 口腔咽喉頭疾患・異常 歯垢の状態 歯肉の状態	難聴 口腔咽喉頭疾患・異常 顎関節 せき柱・胸郭 その他の皮膚疾患 心臓の疾病・異常 蛋白検出の者 腎臓疾患 言語障害 栄養状態 寄生虫卵保有者 尿糖検出の者	難聴 口腔咽喉頭疾患・異常 顎関節 せき柱・胸郭 その他の皮膚疾患 心臓の疾病・異常 尿糖検出の者 腎臓疾患 栄養状態 言語障害	難聴、顎関節 口腔咽喉頭疾患・異常 歯・口腔のその他の疾病・異常 栄養状態 せき柱・胸郭 その他の皮膚疾患 心臓の疾病・異常 尿糖検出の者 腎臓疾患 結核	
0.1%未満	腎臓疾患			言語障害	

(注) 1. 「口腔咽喉頭疾患・異常」とは、アデノイド、扁桃肥大、咽頭炎、喉頭炎、扁桃炎、音声言語異常のある者等である。

2. 「歯・口腔のその他の疾病・異常」とは、口角炎、口唇炎、口内炎、唇裂、口蓋裂、舌小帯異常、唾石、癒合歯、要注意乳歯等のある者等である。

3. 「心電図異常」とは、心電図検査の結果、異常と判定された者である。

4. 「その他の皮膚疾患」とは、伝染性皮膚疾患、毛髪疾患等、アトピー性皮膚炎以外の皮膚疾患と判定された者である。

5. 「蛋白検出の者」とは、尿検査のうち、蛋白第1次検査の結果、尿中に蛋白が検出（陽性（+以上）又は擬陽性（±）と判定）された者である。

6. 「尿糖検出の者」とは、尿検査のうち、糖第1次検査の結果、尿中に糖が検出（陽性（+以上）と判定）された者である。

(2) 主な疾病・異常等（表5，図16～22）

疾病・異常のうち主なものについて、その推移を見ると表5のとおりである。

表5 主な疾病・異常等の被患率の推移(平成25年度/学校別)

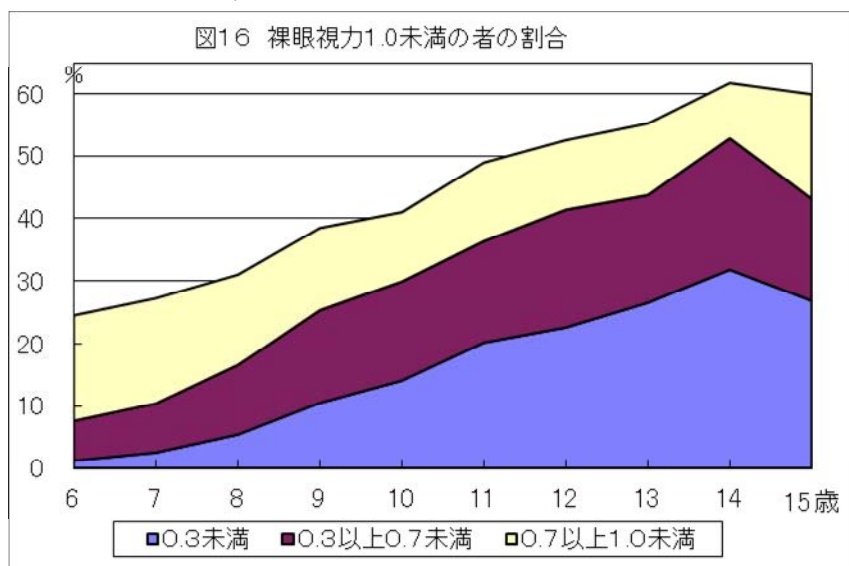
(単位：%)

	福岡県	全国	福岡県	全国	福岡県	全国	福岡県	全国	福岡県	全国
平成21年度	X	24.9	0.4	2.1	1.2	2.9	4.6	4.0	X	2.0

○ 裸眼視力（図16、図17）

① 年齢別比較（図16）

裸眼視力1.0未満の者の割合は、6歳から年齢が高くなるにつれて上昇し、14歳では61.6%となっている。また、裸眼視力0.3未満の者の割合も、年齢が高くなるにつれて上昇している。

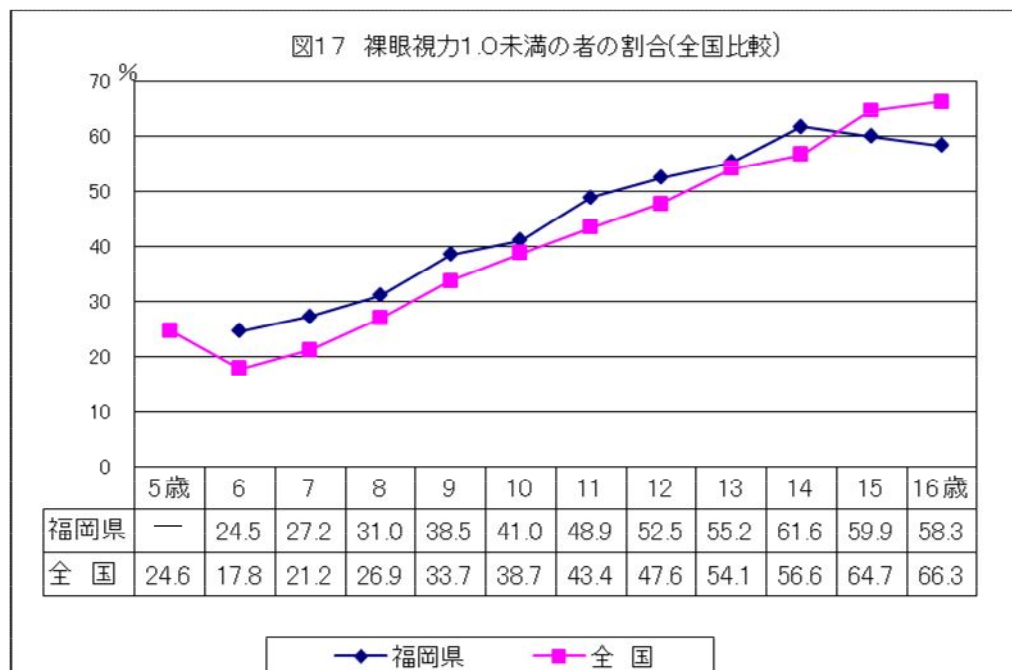


※5歳は受験者が少ないため、公表していない。

② 全国との比較（図17）

裸眼視力1.0未満の者の割合を全国と比較すると、6歳から14歳まで全国を上回っている。

注 福岡県の数値と併せるため、全国の数値の小数点第二位を四捨五入している。

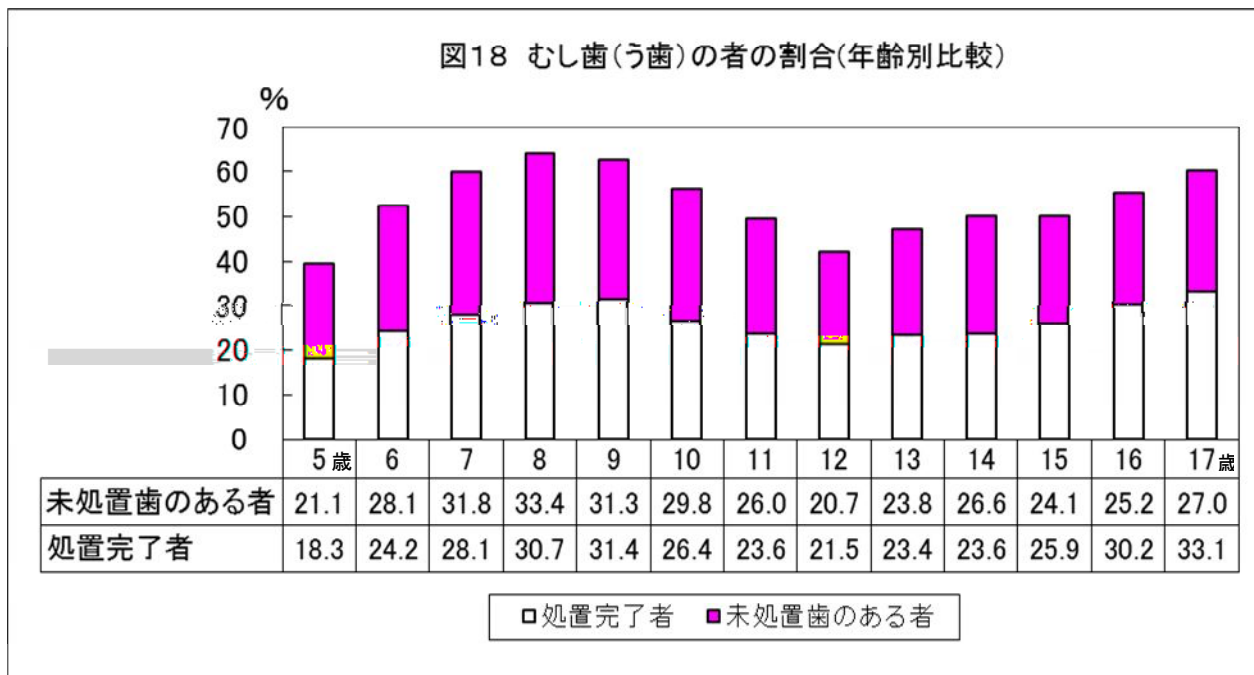


注) 福岡県の数値と併せるため、全国の数値の小数点第二位を四捨五入している。以下同じ。

○ むし歯(う歯) (図18, 図19)

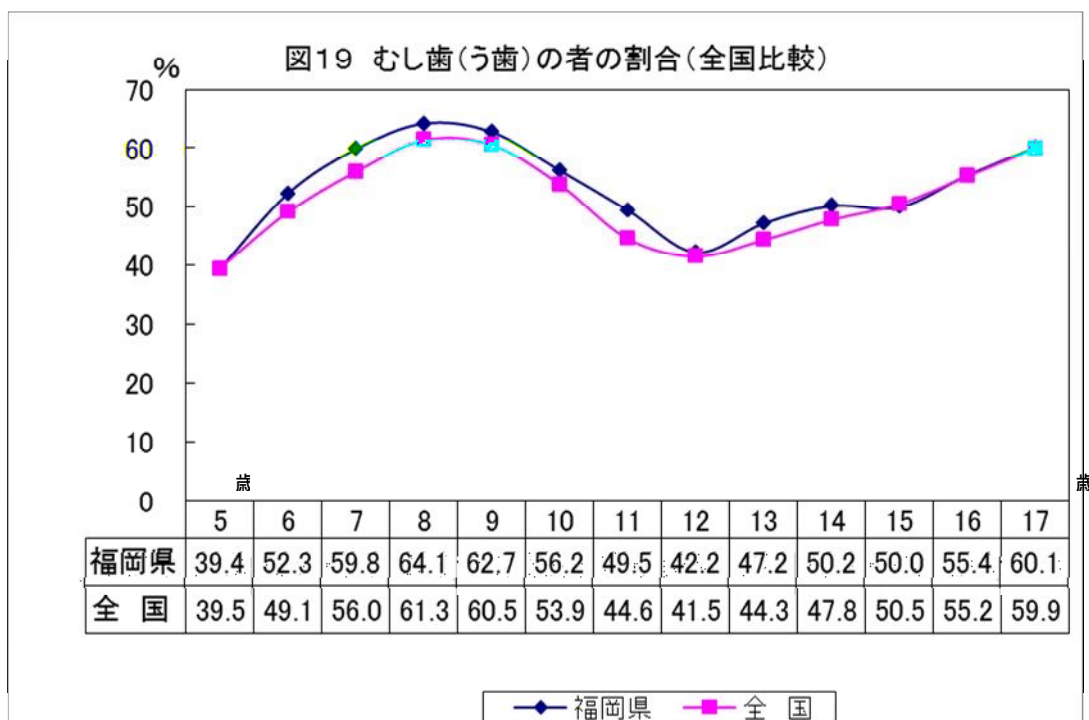
① 年齢別比較 (図18)

むし歯の者の割合を年齢別にみると、8歳が33.4%と最も高くなっている。また、処置完了者の割合は、9歳、12歳、15歳から17歳を除き未処置歯のある者の割合を下回っている。



② 全国との比較 (図19)

むし歯の者の割合を全国と比較すると、5歳及び15歳を除き全国を上回っている。



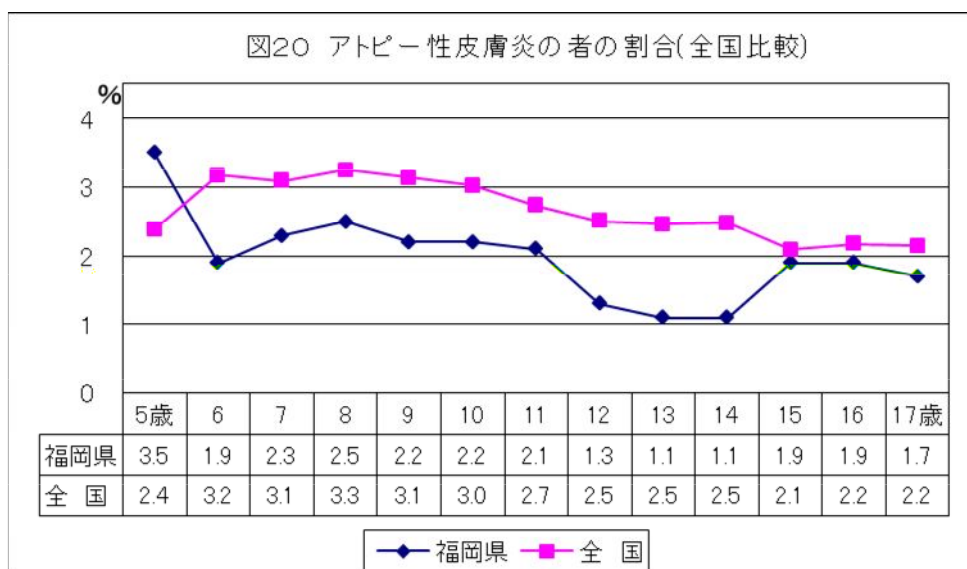
○ アトピー性皮膚炎（図20）

① 年齢別比較

年齢別のアトピー性皮膚炎の者の割合は、年齢が高くなるにつれて、概ね減少する傾向にあるが、7歳、8歳、及び15歳は1歳年下の割合より高くなっている。

③ 全国との比較

アトピー性皮膚炎の者の割合を全国と比較すると、5歳を除き全国を下回っている。



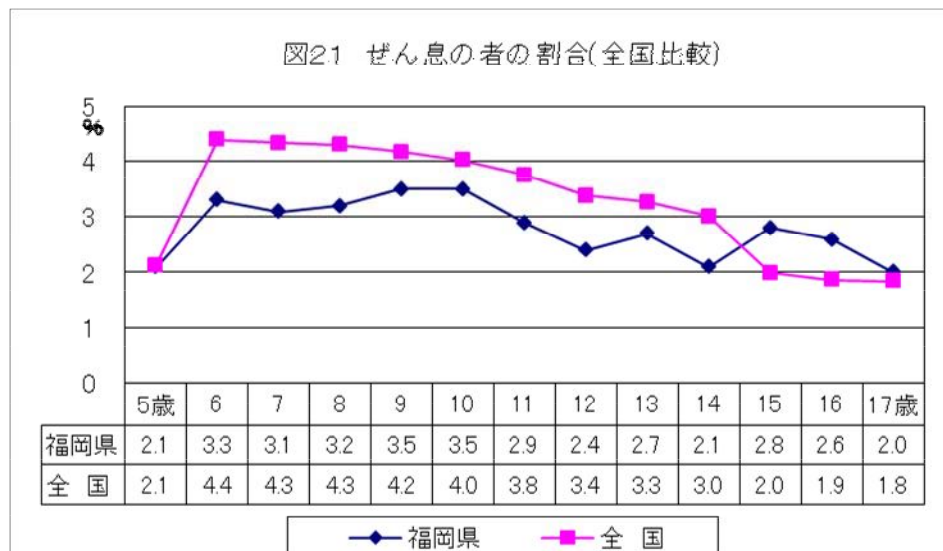
○ ぜん息（図21）

① 年齢別比較

年齢別のぜん息の者の割合は、年齢が高くなるにつれて、10歳までは概ね緩やかな増加傾向にあるが、11歳以降減少からほぼ横ばい傾向が続く。

② 全国との比較

ぜん息の者の割合を全国と比較すると、15歳から17歳を除き、全国と同じか下回っている。



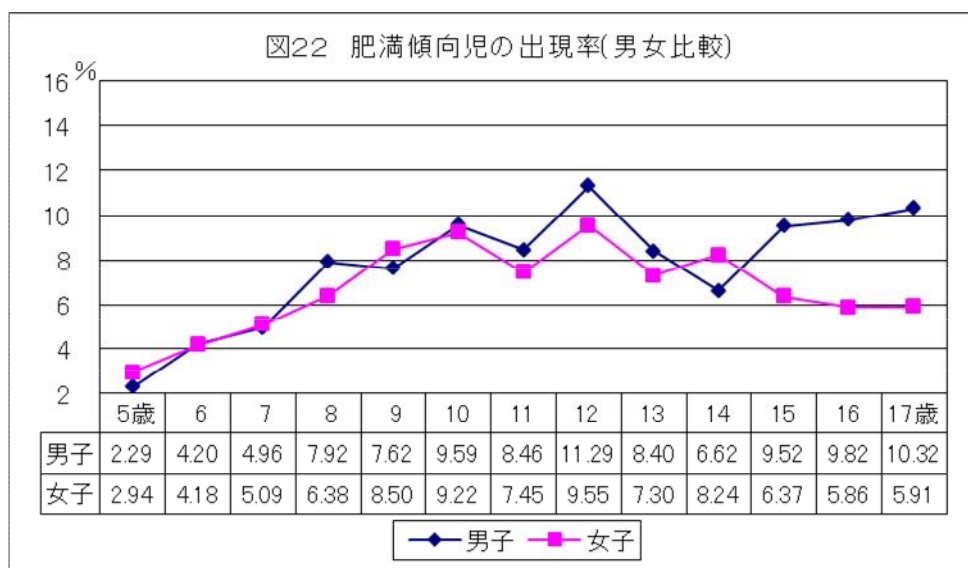
3 肥満傾向児及び痩身傾向児の出現率

○ 肥満傾向児（図22，図23）

肥満傾向児の出現率は、男子は年齢が高くなるにつれ概ね上昇する傾向にあり、12歳をピークに一旦減少し、15歳から17歳まで増加傾向が続く。女子は年齢が高くなるにつれ緩やかに上昇、12歳をピークに緩やかに減少している。

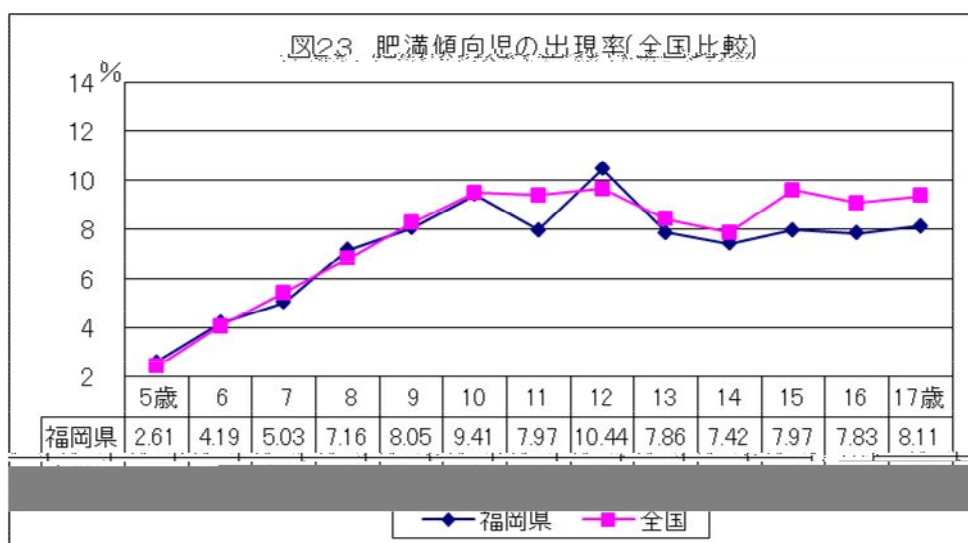
① 男女の比較（図22）

肥満傾向児の出現率を男女別に比較すると、5歳、7歳、9歳及び14歳を除いて男子が女子より出現率が高い。



② 全国との比較（図23）

肥満傾向児の出現率を全国平均と比較すると、全国とほぼ同様の傾向にあるが、5歳、6歳、8歳及び12歳で全国より出現率が高い。



注) 肥満傾向児とは、性別・年齢別・身長別標準体重から肥満度を求め、肥満度が20%以上の者である。

$$\text{肥満度} = (\text{実測体重} - \text{身長別標準体重}) / \text{身長別標準体重} \times 100 (\%)$$

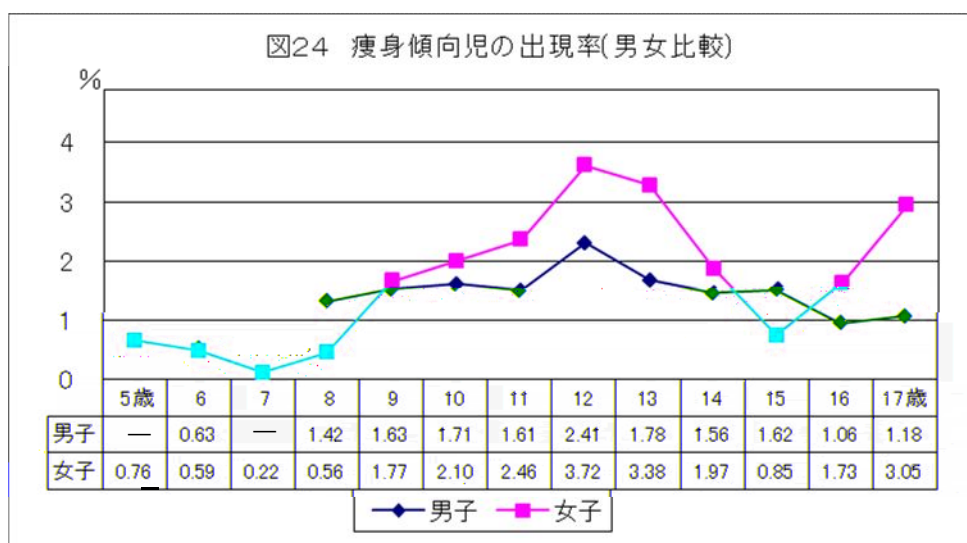
○ 痩身傾向児（図24、図25）

痩身傾向児の出現率は、男子は年齢が高くなるにつれ概ね上昇する傾向にあるが、12歳をピークに減少する。女子もほぼ同様の傾向にあり、12歳をピークに減少するが、16歳及び17歳で再上昇する。

○ 全国平均と比較すると、全国とほぼ同様の傾向にある。

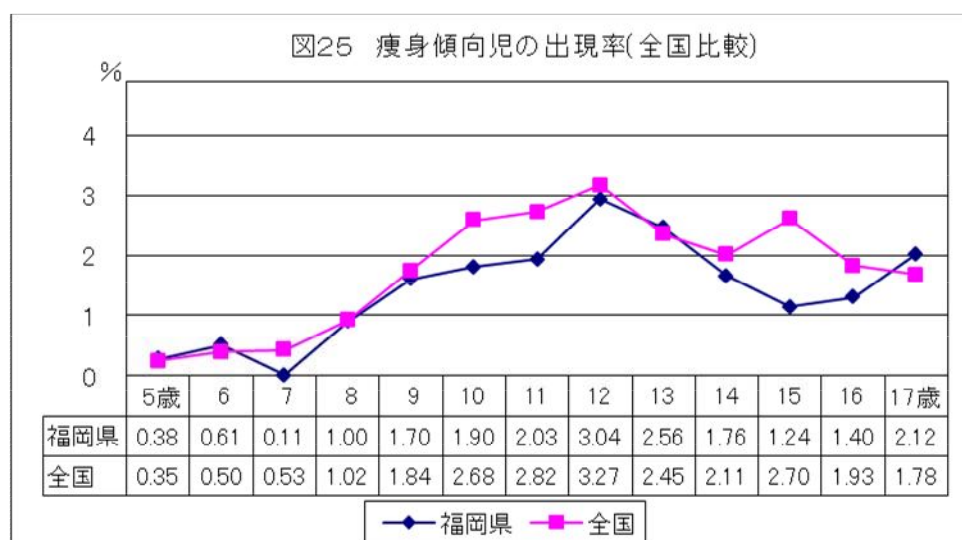
① 男女の比較（図24）

痩身傾向児の出現率を男女別に比較すると、9歳から14歳、16歳及び17歳で女子が男子より出現率が高い。



② 全国との比較（図25）

痩身傾向児の出現率を全国平均と比較すると、14歳までは全国とほぼ同様の傾向になっているが、15歳以降は、全国では減少傾向にあり、福岡県では上昇傾向にある。



注) 痩身傾向児とは、性別・年齢別・身長別標準体重から肥満度を求め、肥満度が-20%以下の者である。
 肥満度 = (実測体重 - 身長別標準体重) / 身長別標準体重 × 100 (%)

統 計 表

《 利用上の注意 》

統計表において用いた記号は、次のとおりです。

「—」： 該当者がいない場合

「0.0」： 計数が単位未満の場合

「…」： 調査対象とならなかった場合

「X」： 標本サイズが小さい、又は標準誤差が大きいため統計数値を公表しない場合

1 福岡県の身長・体重の推移（主な年齢別、各5年平均）

() : ()

		S44 48	S49 53	S54 58	S59 63	H H5	H6 10	H11 15	H16 20	H21 25
	5歳	109.3	109.8	110.0	110.7	110.8	110.7	110.5	110.6	110.2
	11歳	140.1	141.5	142.6	143.1	143.8	144.6	144.7	144.5	144.5
	14歳	160.5	161.8	163.1	163.3	164.1	164.4	165.0	164.5	164.7
	17歳	167.7	168.6	169.5	169.8	170.0	170.4	170.2	170.1	170.3
	5歳	108.4	109.0	109.4	109.9	109.7	109.9	109.8	109.8	109.4
	11歳	142.1	143.8	144.8	145.3	145.9	146.4	146.7	146.7	146.9
	14歳	154.0	154.8	155.8	155.9	156.1	156.4	156.4	156.5	156.4
	17歳	155.4	156.0	156.8	157.2	157.3	157.4	157.4	157.5	157.7
	5歳	18.5	18.6	18.8	19.0	19.2	19.2	19.1	19.0	18.8
	11歳	33.6	34.5	35.5	36.3	37.2	38.2	38.7	38.2	37.7
	14歳	49.4	50.3	51.6	52.3	53.6	53.7	54.6	54.1	53.9
	17歳	57.9	58.7	59.8	60.6	61.2	62.3	62.0	62.9	63.1
	5歳	18.0	18.2	18.4	18.6	18.6	18.8	18.8	18.7	18.5
	11歳	35.4	36.4	36.8	37.6	38.4	39.2	39.7	39.3	39.1
	14歳	48.0	48.4	48.8	49.0	49.5	50.0	50.2	50.0	50.0
	17歳	51.4	51.3	51.3	51.9	52.5	52.7	52.7	53.1	52.4

2 全国の身長・体重・座高の状況 (4-1)

(25)

都道府	()		()		()		()	
県名	*	*	*	*	*	*	*	*
	110.4	109.6	18.9	18.6	62.0	61.5		
	111.0 0.6	110.0 0.4	19.1 0.2	18.7 0.1	62.1 0.1	61.8 0.3		
	110.8 0.4	110.2 0.6	19.5 0.6	19.0 0.4	61.9 -0.1	61.6 0.1		
	110.9 0.5	110.3 0.7	19.1 0.2	18.8 0.2	62.0 0.0	61.7 0.2		
	111.1 0.7	110.4 0.8	19.1 0.2	19.1 0.5	62.4 0.4	61.9 0.4		
	111.1 0.7	110.7 1.1	19.4 0.5	19.2 0.6	62.3 0.3	62.1 0.6		
	110.7 0.3	109.9 0.3	19.3 0.4	18.9 0.3	62.0 0.0	61.9 0.4		
	110.7 0.3	109.8 0.2	19.4 0.5	19.0 0.4	62.0 0.0	61.2 -0.3		
	110.3 -0.1	109.8 0.2	19.3 0.4	18.9 0.3	62.3 0.3	61.7 0.2		
	110.0 -0.4	109.5 -0.1	18.8 -0.1	18.7 0.1	62.1 0.1	61.6 0.1		
	110.1 -0.3	109.3 -0.3	19.1 0.2	18.7 0.1	61.6 -0.4	61.4 -0.1		
	110.5 0.1	110.0 0.4	18.9 0.0	18.8 0.2	61.7 -0.3	61.5 0.0		
	110.4 0.0	109.8 0.2	18.7 -0.2	18.5 -0.1	61.9 -0.1	61.5 0.0		
	110.8 0.4	109.8 0.2	19.0 0.1	18.6 0.0	62.2 0.2	61.5 0.0		
	110.5 0.1	109.6 0.0	18.8 -0.1	18.5 -0.1	61.9 -0.1	61.6 0.1		
	110.9 0.5	110.1 0.5	19.0 0.1	18.7 0.1	62.0 0.0	61.9 0.4		
	111.3 0.9	110.1 0.5	19.2 0.3	18.5 -0.1	62.6 0.6	61.8 0.3		
	110.9 0.5	109.7 0.1	19.0 0.1	18.5 -0.1	62.2 0.2	61.6 0.1		
	110.9 0.5	109.5 -0.1	18.9 0.0	18.5 -0.1	62.2 0.2	61.8 0.3		
	110.5 0.1	109.1 -0.5	19.1 0.2	18.5 -0.1	61.9 -0.1	61.1 -0.4		
	110.7 0.3	109.6 0.0	18.7 -0.2	18.3 -0.3	62.1 0.1	61.6 0.1		
	110.7 0.3	109.5 -0.1	18.9 0.0	18.3 -0.3	62.0 0.0	61.4 -0.1		
	110.0 -0.4	109.9 0.3	18.6 -0.3	18.7 0.1	61.9 -0.1	61.5 0.0		
	110.3 -0.1	109.4 -0.2	18.8 -0.1	18.4 -0.2	62.0 0.0	61.4 -0.1		
	110.4 0.0	109.3 -0.3	18.9 0.0	18.4 -0.2	62.1 0.1	61.5 0.0		
	110.3 -0.1	109.8 0.2	18.6 -0.3	18.4 -0.2	61.9 -0.1	61.6 0.1		
	110.7 0.3	109.7 0.1	18.7 -0.2	18.1 -0.5	61.9 -0.1	61.3 -0.2		
	110.5 0.1	109.8 0.2	18.8 -0.1	18.5 -0.1	62.0 0.0	61.6 0.1		
	110.7 0.3	109.3 -0.3	18.9 0.0	18.3 -0.3	62.3 0.3	61.5 0.0		
	110.6 0.2	109.5 -0.1	18.8 -0.1	18.5 -0.1	62.1 0.1	61.6 0.1		
	110.4 0.0	109.4 -0.2	18.7 -0.2	18.3 -0.3	61.9 -0.1	61.6 0.1		
	110.4 0.0	109.4 -0.2	18.7 -0.2	18.4 -0.2	62.1 0.1	61.5 0.0		
	109.8 -0.6	109.2 -0.4	18.5 -0.4	18.5 -0.1	61.7 -0.3	61.5 0.0		
	110.0 -0.4	108.9 -0.7	18.5 -0.4	18.1 -0.5	61.7 -0.3	61.1 -0.4		
	110.0 -0.4	109.1 -0.5	18.8 -0.1	18.5 -0.1	61.7 -0.3	61.3 -0.2		
	110.1 -0.3	109.5 -0.1	18.6 -0.3	18.5 -0.1	61.8 -0.2	61.6 0.1		
	110.8 0.4	109.5 -0.1	19.4 0.5	18.6 0.0	62.2 0.2	61.4 -0.1		
	109.7 -0.7	109.2 -0.4	18.7 -0.2	18.6 0.0	61.5 -0.5	61.2 -0.3		
	110.4 0.0	109.3 -0.3	19.1 0.2	18.5 -0.1	61.9 -0.1	61.2 -0.3		
	109.8 -0.6	108.8 -0.8	18.9 0.0	18.3 -0.3	61.3 -0.7	60.9 -0.6		
福岡	109.6 -0.8	109.2 -0.4	18.7 -0.2	18.5 -0.1	62.1 0.1	61.8 0.3		
	110.2 -0.2	109.5 -0.1	18.8 -0.1	18.7 0.1	61.9 -0.1	61.5 0.0		
	109.8 -0.6	109.3 -0.3	18.7 -0.2	18.5 -0.1	61.7 -0.3	61.0 -0.5		
	110.2 -0.2	110.0 0.4	18.8 -0.1	18.7 0.1	62.2 0.2	62.0 0.5		
	110.1 -0.3	108.9 -0.7	18.9 0.0	18.0 -0.6	61.8 -0.2	61.3 -0.2		
	109.9 -0.5	109.0 -0.6	18.9 0.0	18.3 -0.3	62.4 0.4	61.9 0.4		
	109.2 -1.2	108.6 -1.0	18.4 -0.5	18.2 -0.4	61.5 -0.5	61.1 -0.4		
	109.1 -1.3	108.8 -0.8	18.5 -0.4	18.3 -0.3	61.2 -0.8	61.1 -0.4		

* ...“全国平均との差”

2 全国の身長・体重・座高の状況 (4-2)

11

(25)

都道府	()				()				()			
県名	*	*	*	*	*	*	*	*	*	*	*	
	145.0	146.8	38.3	39.0	77.6	79.3						
	146.5	1.5	147.6	0.8	40.8	2.5	40.6	1.6	78.4	0.8	79.6	0.3
	145.8	0.8	148.9	2.1	40.1	1.8	41.0	2.0	77.8	0.2	80.4	1.1
	146.2	1.2	147.6	0.8	40.1	1.8	40.4	1.4	78.5	0.9	80.1	0.8
	145.5	0.5	147.6	0.8	39.3	1.0	40.3	1.3	77.7	0.1	79.9	0.6
	147.3	2.3	148.3	1.5	40.7	2.4	40.9	1.9	78.9	1.3	80.3	1.0
	145.8	0.8	148.1	1.3	40.3	2.0	40.6	1.6	78.1	0.5	80.0	0.7
	145.5	0.5	147.4	0.6	39.7	1.4	40.1	1.1	77.9	0.3	79.8	0.5
	145.8	0.8	147.1	0.3	39.6	1.3	40.3	1.3	78.1	0.5	79.8	0.5
	144.9	-0.1	146.7	-0.1	39.5	1.2	40.1	1.1	77.5	-0.1	79.3	0.0
	145.0	0.0	146.2	-0.6	39.0	0.7	38.5	-0.5	77.6	0.0	78.7	-0.6
	145.1	0.1	146.9	0.1	37.9	-0.4	39.0	0.0	77.7	0.1	79.2	-0.1
	145.3	0.3	147.1	0.3	38.2	-0.1	38.8	-0.2	77.7	0.1	79.3	0.0
	145.7	0.7	147.3	0.5	38.9	0.6	39.0	0.0	77.9	0.3	79.5	0.2
	145.2	0.2	147.2	0.4	38.1	-0.2	39.1	0.1	77.6	0.0	79.2	-0.1
	145.9	0.9	147.3	0.5	38.6	0.3	39.2	0.2	78.1	0.5	79.5	0.2
	145.7	0.7	147.3	0.5	38.6	0.3	39.5	0.5	78.1	0.5	79.6	0.3
	145.6	0.6	146.7	-0.1	38.5	0.2	38.9	-0.1	78.0	0.4	79.3	0.0
	145.3	0.3	147.5	0.7	38.2	-0.1	38.8	-0.2	78.0	0.4	79.6	0.3
	144.3	-0.7	146.7	-0.1	37.4	-0.9	39.1	0.1	77.1	-0.5	79.2	-0.1
	144.7	-0.3	145.6	-1.2	37.5	-0.8	37.8	-1.2	77.3	-0.3	78.6	-0.7
	144.7	-0.3	146.5	-0.3	37.9	-0.4	38.6	-0.4	77.5	-0.1	78.9	-0.4
	144.5	-0.5	146.3	-0.5	37.9	-0.4	38.2	-0.8	77.6	0.0	79.3	0.0
	144.4	-0.6	146.5	-0.3	37.6	-0.7	38.4	-0.6	77.4	-0.2	79.1	-0.2
	145.1	0.1	146.0	-0.8	38.0	-0.3	38.2	-0.8	77.6	0.0	79.1	-0.2
	144.7	-0.3	146.9	0.1	37.2	-1.1	38.2	-0.8	77.4	-0.2	79.3	0.0
	145.3	0.3	147.1	0.3	37.5	-0.8	38.5	-0.5	77.5	-0.1	79.1	-0.2
	144.4	-0.6	146.2	-0.6	37.8	-0.5	38.6	-0.4	77.3	-0.3	78.8	-0.5
	144.9	-0.1	146.4	-0.4	37.9	-0.4	38.3	-0.7	77.4	-0.2	79.0	-0.3
	145.2	0.2	146.6	-0.2	37.7	-0.6	38.7	-0.3	77.8	0.2	79.3	0.0
	145.1	0.1	146.8	0.0	38.3	0.0	39.5	0.5	77.8	0.2	79.3	0.0
	144.7	-0.3	147.1	0.3	37.4	-0.9	38.7	-0.3	77.8	0.2	79.6	0.3
	144.8	-0.2	146.4	-0.4	37.5	-0.8	39.1	0.1	78.0	0.4	79.5	0.2
	144.5	-0.5	145.9	-0.9	38.0	-0.3	38.4	-0.6	77.5	-0.1	79.0	-0.3
	144.0	-1.0	146.1	-0.7	37.7	-0.6	38.4	-0.6	77.3	-0.3	78.9	-0.4
	144.1	-0.9	146.1	-0.7	37.6	-0.7	38.5	-0.5	77.3	-0.3	79.2	-0.1
	144.9	-0.1	147.1	0.3	38.6	0.3	39.7	0.7	77.7	0.1	79.4	0.1
	144.6	-0.4	146.7	-0.1	37.7	-0.6	39.7	0.7	77.6	0.0	79.4	0.1
	144.7	-0.3	146.2	-0.6	38.2	-0.1	38.0	-1.0	77.5	-0.1	79.0	-0.3
	144.4	-0.6	146.3	-0.5	38.2	-0.1	38.8	-0.2	77.3	-0.3	79.1	-0.2
福岡	144.3	-0.7	146.6	-0.2	37.6	-0.7	38.8	-0.2	77.4	-0.2	79.2	-0.1
	144.3	-0.7	147.0	0.2	37.9	-0.4	38.9	-0.1	77.2	-0.4	79.3	0.0
	144.8	-0.2	146.9	0.1	37.8	-0.5	39.0	0.0	77.6	0.0	79.5	0.2
	144.3	-0.7	146.5	-0.3	38.0	-0.3	39.6	0.6	77.5	-0.1	79.1	-0.2
	144.7	-0.3	145.9	-0.9	37.9	-0.4	38.3	-0.7	77.3	-0.3	78.8	-0.5
	145.1	0.1	146.8	0.0	38.3	0.0	39.6	0.6	77.6	0.0	79.4	0.1
	144.7	-0.3	145.9	-0.9	38.6	0.3	38.7	-0.3	77.4	-0.2	78.9	-0.4
	144.2	-0.8	146.6	-0.2	38.4	0.1	39.4	0.4	77.1	-0.5	79.2	-0.1

* ...“全国平均との差”

2 全国の身長・体重・座高の状況 (4-3)

14

(25)

都道府	()		()		()	
県 名	*	*	*	*	*	*
	165.0	156.5	54.0	49.9	88.1	84.9
	165.8 0.8	156.9 0.4	55.2 1.2	50.6 0.7	88.6 0.5	85.1 0.2
	166.6 1.6	156.7 0.2	56.4 2.4	51.8 1.9	89.1 1.0	85.5 0.6
	165.4 0.4	156.2 -0.3	55.7 1.7	51.0 1.1	88.6 0.5	85.1 0.2
	166.0 1.0	156.9 0.4	56.2 2.2	51.2 1.3	88.9 0.8	85.3 0.4
	166.5 1.5	157.0 0.5	55.7 1.7	51.3 1.4	89.1 1.0	85.3 0.4
	166.0 1.0	157.1 0.6	55.3 1.3	50.7 0.8	88.6 0.5	85.2 0.3
	165.2 0.2	156.1 -0.4	55.6 1.6	51.0 1.1	88.7 0.6	85.2 0.3
	165.2 0.2	156.3 -0.2	54.7 0.7	50.5 0.6	88.1 0.0	85.0 0.1
	164.8 -0.2	156.4 -0.1	54.1 0.1	50.6 0.7	87.9 -0.2	84.8 -0.1
	164.9 -0.1	156.3 -0.2	54.3 0.3	50.2 0.3	88.1 0.0	84.9 0.0
	164.9 -0.1	157.0 0.5	53.6 -0.4	49.4 -0.5	87.9 -0.2	84.8 -0.1
	164.9 -0.1	156.4 -0.1	53.8 -0.2	49.7 -0.2	87.9 -0.2	84.8 -0.1
	165.6 0.6	156.7 0.2	54.3 0.3	50.0 0.1	88.2 0.1	84.8 -0.1
	165.2 0.2	157.2 0.7	53.3 -0.7	50.0 0.1	88.1 0.0	85.2 0.3
	166.0 1.0	157.2 0.7	54.7 0.7	50.5 0.6	88.8 0.7	85.3 0.4
	166.1 1.1	157.0 0.5	54.9 0.9	49.8 -0.1	88.8 0.7	85.5 0.6
	165.8 0.8	157.0 0.5	53.9 -0.1	49.5 -0.4	88.6 0.5	85.3 0.4
	165.7 0.7	156.9 0.4	54.1 0.1	50.3 0.4	88.5 0.4	84.9 0.0
	165.3 0.3	156.1 -0.4	55.1 1.1	49.5 -0.4	88.5 0.4	84.9 0.0
	164.7 -0.3	156.3 -0.2	53.4 -0.6	49.4 -0.5	88.0 -0.1	84.7 -0.2
	164.8 -0.2	156.3 -0.2	53.3 -0.7	49.3 -0.6	87.7 -0.4	84.9 0.0
	164.7 -0.3	156.3 -0.2	53.2 -0.8	49.5 -0.4	87.8 -0.3	84.8 -0.1
	164.6 -0.4	156.2 -0.3	53.6 -0.4	49.1 -0.8	87.9 -0.2	85.0 0.1
	165.2 0.2	156.2 -0.3	53.6 -0.4	48.9 -1.0	88.2 0.1	85.1 0.2
	165.7 0.7	157.0 0.5	53.5 -0.5	49.6 -0.3	88.3 0.2	85.1 0.2
	164.9 -0.1	156.7 0.2	53.9 -0.1	49.4 -0.5	88.2 0.1	85.1 0.2
	164.5 -0.5	156.4 -0.1	53.9 -0.1	49.7 -0.2	87.7 -0.4	84.7 -0.2
	164.7 -0.3	156.9 0.4	53.4 -0.6	49.7 -0.2	87.6 -0.5	84.8 -0.1
	165.4 0.4	156.7 0.2	53.9 -0.1	49.6 -0.3	88.3 0.2	84.9 0.0
	164.7 -0.3	156.8 0.3	53.8 -0.2	50.4 0.5	87.8 -0.3	85.2 0.3
	165.8 0.8	156.4 -0.1	54.3 0.3	49.4 -0.5	88.5 0.4	84.8 -0.1
	164.4 -0.6	155.9 -0.6	53.4 -0.6	49.7 -0.2	88.0 -0.1	85.0 0.1
	164.2 -0.8	156.3 -0.2	53.8 -0.2	50.0 0.1	87.7 -0.4	85.0 0.1
	164.6 -0.4	156.0 -0.5	53.9 -0.1	49.4 -0.5	87.9 -0.2	84.8 -0.1
	163.9 -1.1	155.8 -0.7	52.8 -1.2	49.6 -0.3	87.5 -0.6	84.4 -0.5
	165.0 0.0	156.1 -0.4	55.4 1.4	50.6 0.7	88.1 0.0	84.5 -0.4
	164.0 -1.0	155.7 -0.8	53.6 -0.4	49.9 0.0	87.4 -0.7	84.5 -0.4
	164.1 -0.9	155.6 -0.9	53.1 -0.9	49.5 -0.4	87.7 -0.4	84.5 -0.4
	164.1 -0.9	155.6 -0.9	53.6 -0.4	49.9 0.0	87.8 -0.3	84.9 0.0
福 岡	164.7 -0.3	156.2 -0.3	53.2 -0.8	50.0 0.1	87.9 -0.2	84.7 -0.2
	164.8 -0.2	156.2 -0.3	53.6 -0.4	50.3 0.4	88.0 -0.1	85.0 0.1
	164.3 -0.7	156.1 -0.4	53.6 -0.4	49.9 0.0	88.0 -0.1	85.0 0.1
	164.7 -0.3	156.4 -0.1	54.2 0.2	50.1 0.2	88.0 -0.1	84.9 0.0
	165.2 0.2	156.1 -0.4	54.8 0.8	50.3 0.4	88.2 0.1	84.4 -0.5
	164.2 -0.8	155.4 -1.1	54.2 0.2	50.9 1.0	87.6 -0.5	84.5 -0.4
	164.2 -0.8	155.7 -0.8	53.9 -0.1	49.7 -0.2	87.8 -0.3	84.5 -0.4
	164.4 -0.6	155.2 -1.3	54.5 0.5	49.8 -0.1	87.9 -0.2	84.3 -0.6

* ...“全国平均との差”

2 全国の身長・体重・座高の状況 (4-4)

17

(25)

都道府	()		()		()		()	
県名	*	*	*	*	*	*	*	*
	170.7	158.0	62.8	52.9	92.0	85.9		
	171.2 0.5	158.2 0.2	64.1 1.3	52.7 -0.2	92.4 0.4	86.2 0.3		
	170.9 0.2	157.8 -0.2	64.3 1.5	54.3 1.4	92.1 0.1	86.0 0.1		
	170.4 -0.3	157.6 -0.4	64.7 1.9	54.2 1.3	92.1 0.1	86.0 0.1		
	170.6 -0.1	158.3 0.3	64.9 2.1	54.0 1.1	92.4 0.4	86.5 0.6		
	171.6 0.9	158.8 0.8	65.2 2.4	54.6 1.7	92.3 0.3	86.3 0.4		
	170.7 0.0	158.5 0.5	64.6 1.8	54.1 1.2	92.4 0.4	86.4 0.5		
	169.6 -1.1	157.2 -0.8	62.5 -0.3	55.3 2.4	91.6 -0.4	85.7 -0.2		
	170.5 -0.2	157.5 -0.5	63.3 0.5	53.2 0.3	91.8 -0.2	85.8 -0.1		
	170.1 -0.6	157.2 -0.8	63.4 0.6	53.4 0.5	91.7 -0.3	85.7 -0.2		
	170.5 -0.2	157.9 -0.1	64.5 1.7	54.0 1.1	92.1 0.1	86.0 0.1		
	170.6 -0.1	158.2 0.2	62.1 -0.7	53.2 0.3	91.9 -0.1	85.9 0.0		
	170.9 0.2	158.3 0.3	62.8 0.0	52.8 -0.1	91.8 -0.2	86.0 0.1		
	170.8 0.1	158.6 0.6	62.2 -0.6	52.3 -0.6	92.2 0.2	86.3 0.4		
	171.3 0.6	158.8 0.8	62.1 -0.7	52.4 -0.5	92.1 0.1	86.2 0.3		
	171.1 0.4	157.9 -0.1	63.6 0.8	52.7 -0.2	92.3 0.3	85.9 0.0		
	171.8 1.1	158.8 0.8	63.7 0.9	54.0 1.1	92.4 0.4	86.5 0.6		
	171.0 0.3	158.5 0.5	63.0 0.2	52.6 -0.3	92.1 0.1	86.3 0.4		
	170.8 0.1	157.9 -0.1	64.2 1.4	52.2 -0.7	92.4 0.4	86.2 0.3		
	170.1 -0.6	158.1 0.1	62.7 -0.1	53.4 0.5	91.7 -0.3	86.0 0.1		
	171.1 0.4	157.3 -0.7	62.3 -0.5	52.4 -0.5	92.2 0.2	85.6 -0.3		
	170.1 -0.6	158.0 0.0	62.9 0.1	52.8 -0.1	91.7 -0.3	85.5 -0.4		
	170.5 -0.2	157.4 -0.6	62.2 -0.6	52.9 0.0	92.1 0.1	86.0 0.1		
	171.1 0.4	157.9 -0.1	62.6 -0.2	52.3 -0.6	91.9 -0.1	85.6 -0.3		
	170.1 -0.6	157.9 -0.1	62.5 -0.3	52.6 -0.3	91.9 -0.1	86.1 0.2		
	171.0 0.3	158.1 0.1	62.9 0.1	52.5 -0.4	92.3 0.3	86.1 0.2		
	171.2 0.5	157.5 -0.5	62.9 0.1	52.3 -0.6	92.4 0.4	85.9 0.0		
	171.1 0.4	158.3 0.3	62.1 -0.7	53.0 0.1	92.1 0.1	85.9 0.0		
	170.3 -0.4	157.9 -0.1	62.1 -0.7	52.9 0.0	91.7 -0.3	86.1 0.2		
	171.0 0.3	157.9 -0.1	64.2 1.4	52.4 -0.5	92.2 0.2	85.8 -0.1		
	170.6 -0.1	157.8 -0.2	63.3 0.5	52.9 0.0	92.1 0.1	85.9 0.0		
	171.2 0.5	158.2 0.2	63.6 0.8	51.9 -1.0	92.7 0.7	86.1 0.2		
	170.1 -0.6	157.7 -0.3	62.7 -0.1	52.6 -0.3	91.9 -0.1	85.8 -0.1		
	169.8 -0.9	157.7 -0.3	62.2 -0.6	53.6 0.7	91.8 -0.2	86.0 0.1		
	169.8 -0.9	157.6 -0.4	62.3 -0.5	52.7 -0.2	91.7 -0.3	85.7 -0.2		
	169.6 -1.1	157.2 -0.8	62.2 -0.6	52.5 -0.4	91.0 -1.0	85.4 -0.5		
	170.7 0.0	157.5 -0.5	64.0 1.2	53.8 0.9	92.2 0.2	85.6 -0.3		
	169.8 -0.9	157.3 -0.7	62.8 0.0	52.7 -0.2	91.4 -0.6	85.5 -0.4		
	169.3 -1.4	156.6 -1.4	60.7 -2.1	52.6 -0.3	91.3 -0.7	85.3 -0.6		
	170.3 -0.4	157.0 -1.0	62.5 -0.3	52.4 -0.5	91.9 -0.1	85.8 -0.1		
福岡	170.2 -0.5	157.6 -0.4	62.5 -0.3	52.3 -0.6	91.7 -0.3	85.6 -0.3		
	170.5 -0.2	157.1 -0.9	63.9 1.1	52.5 -0.4	92.0 0.0	85.5 -0.4		
	170.6 -0.1	157.7 -0.3	63.5 0.7	53.6 0.7	92.3 0.3	86.0 0.1		
	170.6 -0.1	157.6 -0.4	63.3 0.5	53.2 0.3	92.1 0.1	85.6 -0.3		
	170.0 -0.7	157.5 -0.5	64.1 1.3	53.7 0.8	91.5 -0.5	85.7 -0.2		
	170.5 -0.2	156.8 -1.2	63.2 0.4	52.7 -0.2	92.1 0.1	85.2 -0.7		
	170.2 -0.5	157.6 -0.4	63.3 0.5	52.7 -0.2	91.9 -0.1	85.8 -0.1		
	168.9 -1.8	156.3 -1.7	61.8 -1.0	51.8 -1.1	91.2 -0.8	85.3 -0.6		

* ...“全国平均との差”

3 福岡県における年齢別平均身長推移(2-1)

()

男子													
	5	6	7	8	9	10	11	12	13	14	15	16	17
31	105.7	110.3	115.6	120.4	124.7	128.8	134.3	139.2	145.5	149.5	158.7	161.1	163.4
32	107.1	110.5	115.7	120.4	125.5	130.0	134.6	140.1	146.5	152.6	159.2	161.6	163.7
33	105.5	110.7	115.7	121.1	125.9	130.4	134.7	140.8	147.3	153.0	159.7	162.8	164.0
34	106.8	110.8	115.8	121.0	124.7	130.8	135.3	140.4	146.6	153.8	160.1	162.9	164.4
35	106.8	111.8	116.8	120.7	126.6	131.6	136.1	141.2	147.4	154.9	161.0	163.4	164.6
36	107.2	111.0	116.7	121.9	126.8	131.6	136.4	141.8	148.5	155.0	161.3	163.6	164.8
37	107.1	112.4	117.6	122.6	127.4	132.2	137.3	142.7	149.5	154.8	161.6	164.5	165.7
38	107.6	112.3	117.6	122.9	127.8	132.3	137.3	143.0	149.9	156.5	162.5	164.4	165.8
39	107.9	113.3	118.2	122.6	128.2	133.0	138.1	144.1	151.4	157.9	163.0	165.4	166.1
40	108.0	112.6	117.9	123.6	128.5	133.0	138.3	144.1	151.3	158.5	163.2	165.2	166.6
41	108.6	113.2	118.7	124.0	128.7	133.7	138.8	144.9	152.4	158.6	163.6	165.4	167.0
42	108.7	113.7	119.2	124.3	129.2	134.3	139.6	145.7	152.3	159.2	164.0	166.1	167.1
43	108.8	113.5	118.9	124.0	129.1	134.4	139.5	144.5	152.6	158.6	164.0	166.0	166.7
44	109.0	113.5	119.9	124.4	129.5	134.3	139.4	145.6	153.1	159.7	164.6	166.5	167.5
45	109.1	114.0	119.2	124.2	129.2	133.8	139.5	145.5	152.4	159.4	163.4	165.6	167.4
46	110.0	114.0	119.6	125.2	130.2	134.7	140.0	147.2	153.9	161.3	164.6	166.8	167.5
47	108.9	114.0	120.2	126.2	131.3	135.2	140.5	147.2	154.7	160.8	164.5	166.5	167.8
48	109.6	114.4	120.7	126.2	130.7	135.7	141.2	147.4	154.8	161.2	165.5	167.6	168.2
49	109.7	114.7	120.0	126.1	130.8	136.4	141.2	147.9	155.4	161.6	165.6	167.2	168.5
50	109.7	114.8	120.1	125.7	131.4	136.1	141.6	148.1	155.4	162.0	165.7	167.9	168.9
51	109.8	114.8	120.6	126.0	130.8	136.6	141.8	148.3	155.4	161.9	166.0	167.9	168.7
52	109.8	114.8	120.2	125.8	130.9	135.7	141.6	148.2	155.1	161.4	165.2	167.5	168.3
53	109.9	114.8	120.6	125.9	131.1	136.2	141.3	148.6	155.6	161.9	165.5	167.4	168.6
54	110.0	115.5	121.1	126.6	131.5	137.0	143.1	148.2	156.9	163.0	166.3	167.8	169.3
55	110.1	114.9	120.7	126.7	131.2	137.1	142.2	149.2	156.5	163.3	166.7	168.5	169.4
56	109.7	115.2	120.7	126.6	130.7	136.9	142.3	149.4	156.3	162.7	167.1	168.5	169.4
57	110.1	115.5	121.4	126.7	131.1	136.8	142.4	149.4	156.5	163.1	166.4	168.7	169.8
58	110.1	115.8	121.5	126.3	132.3	137.0	143.0	149.2	157.1	163.3	166.4	168.5	169.6
59	110.5	116.2	121.5	126.8	132.1	136.8	142.9	149.0	156.7	163.1	167.0	168.5	169.2
60	110.7	115.9	121.8	126.7	131.8	137.1	142.4	149.4	156.6	163.4	167.6	168.7	169.7
61	110.7	116.3	122.1	127.2	132.4	137.1	143.0	150.0	156.6	163.3	166.7	169.0	170.5
62	110.6	116.1	121.7	127.1	132.6	137.6	143.3	149.8	157.3	163.0	167.3	169.0	169.5
63	110.9	116.1	121.5	127.3	132.4	138.1	143.9	150.4	157.6	163.9	167.7	169.0	170.1
	111.1	116.2	122.1	127.3	132.6	137.7	143.6	150.3	157.6	163.8	167.0	168.7	169.8
2	110.5	116.1	121.8	127.4	132.2	138.1	143.8	150.8	158.2	163.7	167.7	169.2	169.8
3	110.7	116.4	121.5	127.6	132.8	137.7	144.1	150.7	158.4	164.1	167.7	169.1	169.9
4	110.5	116.5	121.9	127.9	132.9	137.9	144.1	151.7	158.5	164.5	167.4	169.2	170.1
5	111.0	116.4	122.2	127.6	133.2	138.3	143.6	151.0	158.9	164.5	167.9	169.2	170.4
6	110.6	116.6	121.9	127.5	132.8	137.9	144.3	151.1	158.5	164.2	167.7	169.1	170.3
7	110.7	116.4	122.0	127.7	133.0	138.0	144.9	151.1	159.0	164.8	167.9	169.4	170.2
8	110.6	116.5	122.0	128.0	133.3	138.5	144.8	152.1	159.3	164.6	167.5	169.6	170.4
	110.6	116.5	122.1	127.7	133.3	138.4	144.5	152.1	158.9	164.3	167.8	169.1	170.2
	111.1	116.4	121.7	127.6	133.2	139.3	144.6	152.1	159.6	164.3	167.9	169.6	170.8
	110.7	116.3	122.2	128.2	133.7	138.8	144.8	151.7	159.8	165.3	168.8	169.1	170.1
	110.6	116.1	122.0	127.7	132.7	138.6	144.9	151.8	159.2	164.7	167.4	169.5	170.1
	110.4	116.2	121.9	127.5	133.2	138.6	145.2	152.4	159.3	165.1	168.3	169.6	170.1
	110.7	116.7	122.5	127.8	133.2	138.8	144.5	151.7	158.7	165.2	167.7	168.9	170.5
	110.3	116.1	121.9	128.0	133.6	138.2	144.2	151.9	159.6	164.9	168.1	169.2	170.0
	110.6	116.2	122.1	127.6	132.7	138.4	143.7	152.4	159.1	164.4	167.9	169.5	170.3
	110.4	116.6	122.0	127.7	133.1	138.5	145.0	152.4	159.5	164.9	167.7	169.0	169.9
8	110.6	116.4	122.1	127.9	133.7	138.3	144.7	152.3	159.0	164.9	168.0	169.7	170.2
9	110.4	116.5	121.9	127.6	132.9	138.9	144.4	152.3	159.3	163.8	168.2	169.8	170.2
	110.8	116.9	122.2	128.1	133.5	138.8	144.9	152.1	159.2	164.7	167.8	169.0	169.9
1	110.6	116.3	122.1	128.2	133.3	139.0	144.6	152.3	159.8	164.3	168.5	169.8	170.8
	110.2	116.6	122.1	128.0	133.3	138.1	144.7	151.8	158.8	164.5	167.9	169.3	170.2
	110.0	116.1	122.2	127.7	133.1	139.0	144.6	152.1	159.2	165.0	167.9	169.5	170.1
	110.6	116.0	121.9	127.7	133.1	139.1	144.5	151.8	158.8	164.8	168.0	169.2	170.4
	109.6	116.5	122.2	128.0	133.1	138.4	144.3	151.7	159.4	164.7	167.4	169.9	170.2

3 福岡県における年齢別平均身長推移(2-2)

()

女子													
	5	6	7	8	9	10	11	12	13	14	15	16	17
31	104.8	109.2	114.4	118.7	124.5	129.7	135.6	141.1	146.3	149.2	151.8	152.4	153.1
32	105.1	109.4	114.8	119.9	124.9	129.0	136.7	142.4	146.3	149.8	151.6	152.5	152.8
33	105.1	109.6	114.9	120.4	125.4	131.0	136.9	142.9	146.8	150.0	151.8	152.7	153.4
34	105.5	109.9	115.4	120.4	125.9	131.5	137.5	142.6	147.5	150.2	152.0	153.0	153.2
35	105.8	110.6	115.8	121.2	126.2	132.1	138.2	143.9	148.4	150.7	152.4	153.0	153.5
36	106.1	110.5	115.8	121.0	126.5	132.2	138.3	142.8	148.7	150.9	152.9	153.3	153.5
37	106.4	111.2	116.8	121.8	126.8	132.8	139.2	144.7	149.3	151.8	153.5	153.8	153.9
38	106.1	111.0	116.7	122.2	127.1	132.6	139.3	145.1	149.6	151.6	155.0	154.5	154.6
39	106.9	112.4	117.2	122.4	127.8	133.5	139.5	145.7	150.2	152.4	153.8	154.3	154.6
40	107.2	112.1	117.4	122.7	128.1	135.1	140.3	145.9	150.4	152.2	154.1	154.5	154.6
41	107.7	112.4	117.6	122.9	128.2	134.7	140.5	146.5	150.6	153.2	154.1	154.6	154.8
42	107.8	113.0	118.2	123.6	128.5	135.1	141.2	147.0	151.1	153.2	154.6	155.0	155.0
43	107.7	112.4	118.3	123.7	128.8	134.7	141.1	147.3	151.1	152.9	154.5	154.9	155.0
44	108.2	112.9	118.4	123.1	128.5	135.1	141.3	147.6	151.5	153.4	154.9	155.3	155.5
45	108.0	112.7	118.2	123.9	129.2	135.2	141.9	147.6	151.1	153.5	154.2	154.6	154.9
46	108.8	113.5	119.0	124.1	129.7	136.1	142.7	148.3	152.2	154.3	155.5	156.0	155.7
47	108.4	113.7	119.2	124.7	130.1	136.1	141.0	149.3	152.6	154.4	154.8	155.2	155.5
48	108.7	113.7	119.6	124.9	130.9	136.8	143.5	149.1	153.0	154.5	155.4	155.8	155.6
49	108.9	114.2	119.6	125.5	130.8	137.0	143.3	149.4	152.7	154.6	155.5	156.8	155.9
50	109.0	114.1	119.8	125.3	131.1	137.6	143.7	149.2	153.0	154.9	155.8	155.9	156.3
51	109.1	114.7	119.8	125.4	130.9	137.3	144.1	149.7	153.1	155.2	155.6	156.0	156.1
52	108.9	114.1	119.6	125.1	130.6	137.1	144.0	149.2	152.8	154.6	155.4	155.6	155.9
53	108.9	114.1	119.8	125.3	130.9	137.7	144.0	149.8	153.1	154.7	155.2	155.7	155.7
54	109.4	114.8	119.9	125.4	131.7	137.9	145.0	149.8	153.4	155.6	156.2	156.0	156.5
55	109.4	114.4	119.9	126.1	132.0	138.2	144.5	150.2	154.1	156.1	156.6	156.6	156.5
56	109.2	114.6	120.2	125.6	131.7	138.2	144.6	150.3	153.7	155.9	155.8	156.5	156.6
57	109.6	115.1	120.4	126.5	131.8	138.1	144.6	150.6	153.9	155.7	156.4	157.1	157.3
58	109.5	114.7	120.4	126.1	131.6	138.1	145.1	150.4	154.2	155.9	156.7	156.7	156.9
59	109.7	115.0	120.8	126.2	132.1	138.0	145.0	150.6	154.2	155.8	156.1	157.1	156.9
60	109.8	115.6	120.6	126.1	131.9	138.3	145.0	150.9	154.1	156.3	157.2	156.9	157.2
61	109.8	115.4	121.1	126.8	132.5	138.7	145.3	150.3	154.0	156.0	156.2	156.9	157.3
62	109.9	115.3	121.3	126.9	132.2	138.7	145.6	150.5	154.0	155.6	156.7	157.2	157.2
63	110.1	115.8	121.2	126.7	132.6	138.9	145.4	150.9	153.9	155.9	157.3	156.9	157.6
	109.9	115.1	120.7	127.1	132.6	139.1	146.0	150.8	154.4	155.8	156.9	157.1	157.2
2	109.9	115.1	121.1	126.7	132.5	139.0	146.2	151.5	154.2	156.1	156.2	156.7	157.1
3	109.3	115.6	121.3	127.1	132.8	139.1	145.7	151.3	154.0	156.1	156.6	157.4	157.5
4	109.7	115.0	121.0	126.9	133.1	140.1	145.6	151.4	154.6	156.2	156.7	157.0	157.0
5	109.7	115.7	121.2	127.1	133.3	139.5	146.1	151.1	154.4	156.3	156.6	157.5	157.5
6	110.1	115.4	121.6	127.4	133.1	139.5	146.0	151.9	154.6	156.3	156.7	157.1	157.3
7	109.6	115.7	121.0	126.9	133.2	139.4	146.3	152.0	154.8	156.4	156.5	157.4	157.8
8	109.5	115.7	121.0	127.6	133.1	140.0	146.4	151.6	155.2	156.3	156.9	157.5	157.7
	110.1	115.5	121.5	127.3	133.6	140.1	146.8	151.9	154.9	156.6	156.7	157.3	157.1
	110	115.5	121.3	127.8	132.8	140.5	146.3	151.4	154.8	156.6	156.9	157.1	157.1
	110.0	115.1	121.0	127.3	132.7	140.0	146.7	151.9	154.7	156.4	156.7	157.5	157.8
	109.8	115.4	121.3	127.2	133.1	139.8	147.1	151.5	154.9	156.6	156.4	157.3	157.5
	109.8	115.1	121.1	127.0	132.9	140.3	146.5	151.9	154.8	156.2	156.7	157.1	157.4
	109.8	115.5	122.3	127.3	133.6	140.0	145.9	152.0	155.1	156.2	157.0	157.1	157.3
	109.8	115.7	121.3	126.9	133.3	140.2	147.1	151.8	154.7	156.4	157.0	157.3	157.2
	110.0	115.6	121.6	127.7	133.3	139.6	146.5	151.8	154.6	156.5	157.0	157.2	157.0
	109.7	115.1	121.2	127.2	133.3	139.9	146.5	151.8	155.1	156.6	156.8	157.5	157.1
8	109.6	115.6	121.6	127.2	133.1	139.8	147.3	152.1	155.1	156.5	157.1	156.8	157.7
9	110.1	115.7	121.5	127.6	133.8	140.5	146.4	151.8	155.3	156.3	157.1	157.3	157.9
	109.5	115.6	120.9	127.3	133.7	140.5	146.9	151.7	155.1	156.4	157.2	157.4	158.0
1	109.5	115.7	121.9	127.1	134.0	140.2	147.2	152.1	154.6	156.7	157.0	157.3	157.4
	109.7	115.2	121.7	127.3	133.5	140.2	146.9	151.6	154.5	156.1	156.6	157.5	157.5
	109.3	115.0	121.4	127.1	133.7	139.8	147.0	151.7	154.8	156.5	156.6	157.5	158.1
	109.4	115.4	121.3	127.0	133.7	140.4	146.6	151.8	154.8	156.4	156.5	157.2	157.7
	109.2	115.6	121.5	127.1	133.5	140.1	146.6	151.4	154.2	156.2	156.9	157.4	157.6

4 福岡県における年齢別平均体重の推移 (2-1)

男子	()												
	5	6	7	8	9	10	11	12	13	14	15	16	17
31	17.4	18.7	20.5	22.6	24.8	27.3	29.3	33.0	37.1	43.2	49.4	52.7	54.9
32	17.4	19.0	20.6	22.8	24.9	27.3	30.0	33.6	37.7	43.7	49.6	53.0	55.5
33	17.6	19.0	20.8	22.9	25.4	27.7	30.0	33.7	38.3	43.7	49.9	53.4	55.8
34	17.0	18.1	20.6	22.7	25.1	27.2	30.0	33.7	38.7	46.3	50.3	53.7	55.7
35	18.3	19.1	21.0	23.2	25.5	27.9	30.7	34.5	38.8	44.8	50.6	53.8	55.8
36	17.7	18.9	21.1	23.3	25.5	28.1	30.8	34.2	39.4	44.8	50.8	53.8	55.7
37	17.9	19.3	21.1	23.4	25.6	29.3	31.1	34.8	39.9	46.0	50.8	54.6	56.3
38	18.0	19.2	21.2	23.3	25.7	28.1	31.2	35.1	40.2	45.9	51.4	54.5	56.3
39	18.1	19.1	21.2	23.4	25.7	28.4	31.5	35.5	41.4	46.7	51.6	54.7	56.8
40	18.0	19.6	21.4	23.8	26.2	28.8	31.4	36.0	42.0	47.0	52.4	55.4	57.1
41	18.3	19.5	21.7	24.1	26.5	29.1	32.1	36.7	42.2	47.8	52.4	55.0	57.1
42	18.2	19.6	21.7	24.1	26.6	29.0	32.8	36.9	42.1	47.6	53.8	56.6	58.1
43	18.1	19.6	21.6	24.1	26.5	29.6	32.6	36.9	42.2	48.1	53.3	56.5	58.2
44	18.3	19.6	22.2	24.4	27.1	29.7	33.4	37.4	42.7	48.5	53.8	56.0	57.4
45	18.4	19.8	21.9	24.3	26.9	29.6	33.0	37.2	42.5	48.4	52.4	55.7	57.9
46	18.7	19.8	22.2	24.8	27.4	30.0	33.6	38.7	43.5	50.1	53.4	56.9	57.9
47	18.3	20.1	22.3	24.6	27.4	30.5	33.7	39.0	44.2	49.8	54.2	56.6	58.0
48	18.6	20.1	22.7	25.2	27.7	30.9	34.4	39.4	44.3	50.0	54.6	56.7	58.2
49	18.6	20.3	22.4	25.4	27.8	31.0	34.3	39.0	44.7	50.0	54.1	56.7	58.6
50	18.5	20.2	22.3	25.1	28.1	31.0	34.5	39.3	44.7	50.4	55.0	57.3	59.0
51	18.5	20.3	22.7	25.3	27.9	31.4	34.8	39.5	44.9	50.6	55.1	57.3	58.5
52	18.7	20.2	22.6	25.1	27.9	30.8	34.8	39.4	44.4	49.9	54.2	56.9	58.5
53	18.8	20.4	22.8	25.3	28.2	31.2	34.3	39.8	45.3	50.5	54.9	57.3	59.0
54	18.9	20.6	22.8	25.6	28.3	31.7	35.6	39.5	46.0	51.2	56.2	57.3	59.7
55	18.9	20.3	23.0	25.8	28.2	31.8	34.9	40.5	45.7	51.6	56.1	57.6	59.5
56	18.6	20.3	22.8	25.4	28.1	32.1	35.3	40.8	46.1	51.2	56.3	58.7	59.3
57	18.8	20.5	23.1	25.9	28.1	31.6	35.5	40.9	46.1	51.7	56.0	58.5	60.1
58	18.7	20.7	23.0	25.7	28.9	32.1	36.3	40.8	46.5	52.2	55.9	58.5	60.6
59	18.9	20.9	23.1	25.7	28.8	32.0	35.7	40.4	46.4	51.8	56.6	58.8	59.9
60	19.1	20.8	23.4	25.7	28.8	32.1	35.5	40.9	46.2	52.4	57.1	59.3	60.5
61	18.9	21.0	23.6	26.0	28.8	32.4	36.4	41.3	46.3	52.1	56.8	58.7	60.9
62	18.9	21.1	23.7	26.2	29.6	32.6	36.8	41.7	47.0	52.0	57.2	60.0	60.8
63	19.0	21.0	23.3	26.1	29.4	33.0	37.1	42.2	47.2	53.2	57.7	59.4	61.0
	19.4	21.3	23.9	26.4	29.1	32.9	37.2	42.8	47.6	53.0	57.2	58.5	61.1
2	19.1	21.2	23.6	26.6	29.4	33.3	37.0	42.7	48.4	53.1	59.1	59.1	60.8
3	19.3	21.2	23.5	26.6	29.9	33.3	37.2	42.4	48.6	53.8	58.3	60.2	60.9
4	18.9	21.3	23.6	27.0	30.0	33.2	37.5	43.5	48.2	53.6	58.2	60.0	61.9
5	19.3	21.4	24.1	26.7	30.2	33.2	37.2	43.2	48.6	54.4	59.3	60.2	61.4
6	19.0	21.5	23.8	26.8	29.9	32.9	37.8	42.9	47.9	53.4	58.6	60.4	62.7
7	19.4	21.3	24.1	27.0	30.3	33.7	37.5	43.4	49.0	54.3	58.9	60.4	62.4
8	19.2	21.6	23.8	27.3	30.6	34.1	38.1	43.7	49.5	53.8	57.8	60.3	62.2
	19.1	21.5	23.8	27.1	30.9	33.9	38.6	43.7	48.9	53.4	58.4	60.1	61.6
	19.1	21.4	23.8	27.2	30.4	35.1	38.9	43.7	49.3	53.7	58.2	60.7	62.8
	19.3	21.5	24.0	27.8	31.3	33.8	39.2	43.8	49.3	55.1	58.7	60.0	61.8
	19.3	21.5	24.5	27.3	30.1	34.4	38.7	43.9	49.0	54.0	58.3	60.2	62.0
	19.1	21.4	23.9	26.9	31.1	34.6	38.8	45.1	49.1	54.5	59.3	61.5	61.1
	19.0	21.7	24.4	27.5	30.6	34.2	38.8	43.6	49.0	54.7	59.4	61.6	63.1
	19.0	21.5	24.2	27.8	31.2	34.3	38.2	43.9	49.9	54.9	60.2	61.5	61.9
	18.9	21.1	24.1	27.2	30.2	34.1	37.5	44.2	49.4	53.6	59.5	61.3	62.7
	19.1	21.6	23.7	27.2	30.1	33.9	38.7	44.8	49.4	54.5	59.5	60.6	63.2
8	18.9	21.5	23.8	27.2	30.8	34.3	38.4	44.3	48.9	54.6	59.9	60.9	63.0
9	18.9	21.6	23.8	26.8	29.8	34.3	37.7	43.9	49.0	53.1	60.0	62.4	63.0
	19.1	21.6	23.9	27.0	30.2	34.0	38.7	44.1	48.7	54.7	59.6	61.2	62.5
1	18.9	21.1	23.6	27.2	30.1	34.2	37.7	44.1	49.1	53.6	60.5	62.0	63.8
	18.8	21.3	23.9	27.0	30.3	33.5	38.3	43.6	48.0	54.2	60.1	60.1	62.4
	18.8	21.3	23.9	27.0	30.1	34.6	37.3	43.5	48.9	54.2	59.2	61.8	63.1
	18.9	21.1	23.8	26.8	29.9	34.2	37.7	43.8	48.3	54.2	58.6	60.1	63.6
	18.7	21.4	23.8	26.9	30.0	33.4	37.6	43.7	48.7	53.2	58.6	61.1	62.5

4 福岡県における年齢別平均体重の推移(2-2)

()

女子													
	5	6	7	8	9	10	11	12	13	14	15	16	17
31	17.0	18.2	19.9	22.1	24.4	27.3	30.9	35.4	40.1	43.7	47.0	48.3	49.8
32	16.9	18.4	20.1	22.6	24.8	27.2	31.4	35.9	40.4	44.3	46.6	48.8	49.6
33	17.1	18.4	20.2	22.3	24.8	27.7	31.1	36.2	40.7	44.3	47.5	48.5	49.6
34	17.4	18.3	20.2	21.5	24.8	28.1	31.3	36.0	41.2	44.7	47.3	49.1	49.9
35	17.2	18.6	20.5	22.7	25.2	28.3	32.0	37.0	41.3	45.1	47.8	48.8	49.8
36	17.3	18.6	20.5	23.2	25.1	28.4	32.3	36.8	41.7	45.0	47.6	49.3	50.0
37	17.5	18.7	21.0	22.8	25.3	28.5	34.0	37.0	41.8	45.2	47.6	49.3	50.5
38	17.5	18.5	20.5	22.9	25.2	28.2	32.5	37.5	41.9	45.6	47.8	49.5	50.5
39	17.5	18.6	20.7	22.9	25.5	29.1	32.4	37.8	42.4	45.8	47.7	49.2	50.2
40	17.6	19.5	21.0	23.2	25.9	29.0	33.5	38.4	43.1	45.9	48.4	49.9	50.5
41	17.7	18.4	21.1	23.5	25.9	29.6	33.9	38.6	43.2	46.4	48.4	50.1	51.0
42	17.7	19.1	21.2	23.4	26.2	29.7	34.2	38.8	43.8	46.8	48.8	50.2	50.9
43	17.7	18.9	21.2	23.7	26.1	29.6	34.1	39.1	43.6	46.8	48.9	50.1	50.7
44	17.8	19.3	21.5	24.2	26.7	30.0	34.4	39.5	44.1	47.0	49.2	50.5	51.5
45	17.8	19.2	21.3	23.9	26.8	30.1	35.0	39.7	43.8	47.5	48.9	50.8	51.0
46	18.2	19.5	21.7	24.2	27.3	30.7	35.4	40.9	44.7	48.2	49.5	51.5	51.4
47	18.0	19.9	21.7	24.4	27.5	31.4	35.8	40.9	45.0	49.0	50.1	50.9	51.5
48	18.2	19.7	22.2	24.7	27.9	31.5	36.2	41.1	45.1	48.3	50.4	51.2	51.7
49	18.2	19.9	22.2	25.0	27.7	31.3	36.8	41.2	45.4	48.4	50.0	51.5	51.5
50	18.2	19.7	22.1	24.7	27.8	31.6	35.9	40.9	45.2	48.5	49.8	50.7	51.1
51	18.2	20.0	22.1	24.8	28.0	31.9	36.5	41.4	45.1	48.3	49.7	50.7	51.2
52	18.2	19.7	22.1	24.6	27.6	31.5	36.3	41.1	45.4	48.4	50.2	51.3	51.4
53	18.2	20.0	22.2	25.0	27.9	32.0	36.5	41.7	45.7	48.3	49.9	51.3	51.5
54	18.5	20.1	22.2	24.9	28.1	31.9	36.9	41.8	45.9	48.7	50.9	51.0	51.1
55	18.4	20.0	22.1	25.4	28.3	32.5	36.7	42.2	46.5	48.7	50.6	51.2	50.8
56	18.4	20.0	22.3	25.0	28.3	32.2	36.5	42.3	45.7	48.9	50.4	51.7	50.9
57	18.5	20.3	22.6	25.4	28.5	32.4	36.9	42.5	45.6	48.9	50.6	51.9	52.1
58	18.4	19.9	22.7	25.4	28.4	32.1	36.9	42.2	46.2	48.7	51.3	51.4	51.6
59	18.5	20.2	22.7	25.2	28.9	32.5	36.9	42.2	46.1	48.8	51.0	52.1	51.9
60	18.7	20.5	22.8	25.3	28.4	32.5	37.3	42.5	46.4	48.9	51.5	51.8	51.4
61	18.6	20.5	23.1	26.0	29.1	32.8	37.4	42.7	46.5	49.4	51.0	52.0	52.1
62	18.8	20.6	23.3	26.0	29.3	33.2	38.1	42.5	46.4	48.9	51.3	52.0	52.4
63	18.6	20.8	23.0	25.7	29.2	33.4	38.1	43.4	46.3	49.1	51.1	51.5	51.8
	18.6	20.7	22.9	26.3	29.3	33.4	38.4	43.3	47.0	49.4	51.1	51.1	52.2
2	18.7	20.5	23.1	25.9	29.3	33.5	38.5	43.5	46.2	49.5	51.6	52.1	52.3
3	18.5	20.8	23.3	26.2	29.5	33.6	38.3	43.3	46.4	49.2	51.5	52.0	53.0
4	18.7	20.5	23.4	26.1	29.7	34.1	38.0	43.1	47.0	49.8	52.1	52.4	52.1
5	18.6	20.9	23.3	26.6	30.2	34.4	38.8	43.4	47.1	49.8	51.2	52.2	52.9
6	18.8	20.9	23.4	26.5	29.8	33.4	38.4	43.9	47.0	50.0	52.1	51.8	52.8
7	18.8	20.9	23.3	26.6	30.1	34.1	38.8	44.3	47.6	50.1	51.6	52.7	53.1
8	18.7	21.2	23.3	26.9	30.1	34.6	39.7	44.6	47.6	49.8	51.0	52.7	52.7
	19.0	21.0	23.8	26.9	30.0	34.4	39.5	44.3	47.6	50.1	51.6	52.5	52.0
	18.7	21.0	23.4	27.1	30.2	34.8	39.7	44.0	47.6	49.9	50.9	53.4	52.8
	18.8	20.9	23.7	27.1	30.1	34.5	39.5	44.2	47.5	50.0	51.7	52.4	52.4
	18.8	21.0	23.6	26.9	30.1	34.1	40.3	44.3	48.4	50.1	50.5	52.3	53.1
	18.7	20.8	23.3	26.6	30.2	35.3	39.2	44.7	47.5	50.4	51.9	53.3	52.9
	18.7	21.0	24.4	26.4	30.5	34.1	39.1	44.5	47.7	50.0	52.4	52.6	52.2
	18.8	21.1	23.6	26.1	30.8	34.8	40.6	44.6	47.7	50.3	52.2	52.6	53.1
	18.7	21.0	23.6	26.9	30.0	34.3	39.2	44.3	47.5	50.0	52.0	52.7	52.6
	18.8	20.8	23.7	26.7	30.6	34.1	39.2	44.5	47.8	49.9	52.2	53.7	53.0
8	18.5	20.7	23.5	26.5	29.6	33.8	40.1	44.1	47.3	50.4	52.3	53.2	53.6
9	18.8	20.9	23.6	26.4	30.1	34.7	38.6	43.8	47.3	49.9	51.5	53.9	53.5
	18.5	20.9	22.9	26.7	30.2	34.5	39.3	43.9	47.6	50.0	52.0	53.0	53.0
1	18.5	20.7	23.6	26.0	30.7	34.3	39.7	44.1	47.0	50.4	51.3	52.6	52.7
	18.6	20.9	23.6	26.4	29.9	34.3	39.0	43.6	46.7	49.5	51.0	53.3	52.5
	18.3	20.7	23.5	26.1	30.2	33.9	39.3	43.9	47.1	49.9	49.9	52.6	51.5
	18.5	20.7	23.5	26.2	29.7	34.1	38.6	44.1	47.0	50.2	51.3	52.0	52.8
	18.5	20.7	23.7	26.3	30.3	34.1	38.8	43.8	46.6	50.0	51.1	52.5	52.3

5 福岡県における年齢別平均座高の推移 (2-1)

()

男子																
	5	6	7	8	9	10	11	12	13	14	15	16	17			
31	60.7	62.6	65.2	66.7	69.6	71.5	73.5	75.8	78.8	82.5	85.9	87.9	89.3			
32	60.7	62.0	65.3	67.5	69.9	72.2	73.7	76.2	79.1	82.2	86.0	87.9	89.1			
33	60.8	62.9	65.4	68.0	70.0	71.9	73.7	76.4	79.0	82.9	86.8	88.7	89.5			
34	60.7	62.9	65.3	67.8	70.0	71.9	73.9	76.3	79.6	83.1	87.0	88.6	89.6			
35	60.8	62.4	65.7	67.5	69.4	72.7	74.6	77.2	79.7	83.8	87.0	88.7	89.8			
36	61.2	63.1	65.8	68.2	70.3	72.5	74.6	77.0	80.3	83.5	87.4	88.6	87.4			
37	61.2	64.0	65.9	68.0	70.6	72.7	74.8	77.4	80.8	84.7	87.1	88.2	89.1			
38	61.2	63.5	65.9	68.4	70.7	72.6	75.0	77.6	80.9	84.6	87.1	88.5	89.4			
39	61.4	63.6	66.1	68.4	70.6	72.7	74.9	78.1	81.8	84.9	87.5	88.9	89.2			
40	61.5	63.8	66.2	68.8	71.1	72.9	75.2	78.0	81.6	84.7	87.6	88.7	89.4			
41	61.7	63.9	66.6	69.1	71.2	73.3	75.8	78.5	81.8	85.7	88.1	89.5	89.7			
42	61.5	64.0	66.6	69.0	71.0	73.1	75.4	78.5	81.9	85.1	87.7	88.5	89.2			
43	61.9	64.0	66.5	68.9	71.1	73.5	75.6	78.6	82.0	85.5	88.3	89.3	89.8			
44	61.7	63.8	66.4	68.4	71.0	73.2	74.8	78.5	81.8	85.5	88.3	89.0	90.0			
45	61.8	64.0	66.5	69.1	71.3	73.3	75.4	78.4	81.8	85.2	87.7	89.1	89.8			
46	62.3	64.1	66.7	69.4	71.4	73.5	75.7	79.1	82.5	86.4	88.2	89.4	90.0			
47	61.8	64.4	66.8	69.7	71.1	73.5	75.5	78.9	82.5	85.8	87.6	88.9	89.6			
48	61.8	64.2	67.0	69.3	71.5	73.6	75.7	79.1	82.6	86.0	88.5	89.7	89.9			
49	62.2	64.3	66.7	69.5	71.5	73.6	75.7	79.4	83.0	86.0	88.7	89.7	90.5			
50	62.0	64.4	67.0	69.4	71.7	73.7	75.9	79.1	82.7	85.9	88.4	89.5	90.1			
51	62.1	64.5	67.2	69.6	71.7	74.0	76.3	79.2	82.7	86.1	88.6	89.6	90.1			
52	61.2	64.4	67.0	69.4	71.6	73.7	76.2	79.1	82.6	85.9	88.4	89.5	90.1			
53	61.5	64.5	67.1	69.5	71.7	73.8	75.9	79.3	82.8	86.0	88.6	89.6	90.1			
54	62.3	64.6	67.3	69.8	71.9	74.3	76.7	79.2	83.1	86.2	88.5	89.4	90.1			
55	62.3	64.6	67.3	69.8	71.8	74.5	76.2	79.5	82.9	86.5	88.6	89.7	90.0			
56	61.4	64.6	67.1	69.8	71.6	74.1	76.5	79.7	83.0	86.1	89.1	89.7	89.9			
57	62.4	64.8	67.4	69.8	71.7	73.9	76.3	79.5	83.1	86.4	88.6	89.7	90.3			
58	62.0	64.7	67.4	69.6	72.1	74.1	76.6	79.7	83.3	86.6	88.6	89.5	90.2			
59	62.6	65.2	67.5	69.8	72.1	74.2	76.6	79.4	83.0	86.4	89.0	90.0	90.0			
60	62.5	65.0	67.7	69.9	72.0	74.2	76.5	79.5	83.0	86.7	89.2	89.9	90.4			
61	62.8	65.1	67.5	69.8	72.1	74.2	76.5	80.0	83.1	86.6	89.0	89.9	90.8			
62	62.2	65.3	67.6	70.0	72.5	74.5	76.9	80.0	83.6	86.5	89.3	90.3	90.7			
63	62.4	65.0	67.6	70.0	72.4	74.8	77.4	80.3	83.7	87.3	89.6	90.2	90.9			
	62.7	65.1	67.8	70.2	72.5	74.8	77.2	80.1	83.7	87.2	89.2	90.2	90.7			
2	62.5	65.1	67.5	70.2	72.2	74.6	77.2	80.3	84.0	87.1	89.5	90.2	90.6			
3	62.5	65.0	67.4	70.3	72.5	74.7	77.3	80.2	84.2	87.3	89.5	90.2	90.3			
4	61.9	65.2	67.7	70.5	72.7	74.7	77.6	81.1	84.2	87.5	89.1	90.5	90.7			
5	62.4	65.0	67.7	70.2	72.7	74.9	77.3	80.2	84.2	87.4	89.6	90.3	90.9			
6	62.3	65.1	67.5	70.0	72.6	74.8	77.4	80.5	84.1	87.2	89.5	90.2	90.9			
7	62.3	65.0	67.7	70.2	72.8	74.8	77.6	80.7	84.2	87.7	89.4	90.3	90.9			
8	61.9	65.2	67.6	70.3	73.0	75.1	77.6	80.7	84.2	87.3	89.4	90.6	91.0			
	62.4	65.0	67.8	70.3	72.8	74.9	77.5	81.0	84.3	87.2	89.4	90.1	90.7			
	62.7	65.1	67.5	70.3	72.8	75.6	77.9	81.1	84.6	87.2	89.6	90.3	91.0			
	62.3	64.8	67.5	70.4	72.9	74.9	77.8	81.0	84.9	87.9	89.6	90.3	90.8			
	62.4	64.8	67.8	70.3	72.6	75.2	77.9	80.8	84.6	87.8	89.6	90.5	91.0			
	61.7	64.8	67.6	70.2	72.7	75.1	78.1	81.4	84.6	87.7	90.1	90.5	91.0			
	62.1	65.0	67.8	70.3	72.7	75.0	77.7	80.9	84.4	88.1	89.5	90.3	91.2			
	61.9	64.7	67.5	70.5	72.9	74.7	77.4	80.9	84.8	87.6	89.6	90.4	90.9			
	62.0	64.8	67.6	70.0	72.4	74.9	77.1	81.2	84.7	87.6	89.7	90.7	91.3			
	62.0	64.9	67.4	70.2	72.4	74.9	77.8	81.4	84.6	87.8	89.5	90.2	90.8			
8	62.2	65.1	67.6	70.1	72.7	74.9	77.6	81.1	84.5	87.6	89.9	90.9	91.2			
9	62.1	64.9	67.5	70.1	72.3	75.2	77.4	81.1	84.6	87.2	89.8	91.0	91.1			
	62.2	65.1	67.6	70.3	72.6	75.1	77.7	81.1	84.6	87.7	90.1	90.8	91.3			
1	62.0	64.8	67.6	70.5	72.8	75.0	77.3	81.3	85.1	87.5	90.4	91.2	92.0			
	61.6	65.0	67.6	70.2	72.8	74.7	77.6	81.1	84.3	87.9	89.9	91.0	91.4			
	61.7	64.8	67.5	70.1	72.4	75.1	77.5	81.2	84.7	88.1	89.7	91.0	91.4			
	61.8	64.8	67.5	69.9	72.3	75.1	77.7	81.0	84.7	88.2	89.9	90.9	91.7			
	62.1	65.0	67.7	70.2	72.5	74.9	77.4	80.8	84.8	87.9	89.9	91.3	91.7			

5 福岡県における年齢別平均座高の推移(2-2)

()

女子													
	5	6	7	8	9	10	11	12	13	14	15	16	17
31	60.1	62.5	64.9	66.6	69.6	72.1	74.5	78.0	80.3	82.3	83.7	84.2	84.4
32	59.9	62.2	64.9	67.1	69.5	71.9	75.0	78.5	81.0	82.8	83.6	84.1	84.1
33	59.9	61.6	64.9	67.6	69.7	72.3	75.0	78.8	81.2	82.1	84.1	84.3	84.4
34	60.0	62.3	64.9	67.4	69.9	72.6	75.3	78.4	81.4	82.8	83.9	84.2	84.5
35	60.1	62.7	64.5	67.6	69.4	72.2	76.1	79.0	81.6	83.4	84.4	84.5	84.5
36	60.6	62.7	66.3	67.7	70.5	73.3	76.1	79.5	82.0	83.4	84.5	84.5	84.5
37	60.7	63.0	65.8	68.0	70.4	73.1	76.1	79.7	82.2	83.9	84.5	84.7	84.5
38	60.4	62.8	65.5	68.9	69.9	72.7	77.4	79.9	83.0	83.7	84.5	84.2	84.1
39	60.6	63.1	65.7	68.1	70.6	73.2	76.1	79.8	82.6	83.9	84.3	84.7	84.8
40	60.9	63.1	65.9	68.3	70.8	73.5	76.8	80.0	82.6	83.6	84.0	84.3	84.7
41	61.0	63.5	66.1	68.6	70.9	73.9	77.4	80.3	82.7	84.3	84.4	84.7	84.6
42	60.9	63.5	65.8	68.5	70.9	73.8	76.9	81.2	82.5	83.9	84.6	84.5	84.7
43	61.0	63.2	66.1	68.8	71.1	74.0	77.1	80.6	82.8	83.5	84.4	84.6	84.5
44	61.0	63.4	65.8	68.5	71.0	73.8	76.9	80.5	82.7	83.9	84.4	84.7	84.8
45	61.2	63.3	66.0	68.9	71.2	74.2	77.3	80.4	82.5	84.0	84.3	84.6	84.0
46	61.2	63.9	66.3	68.9	71.2	74.3	77.5	81.0	83.2	84.3	84.4	85.2	84.6
47	61.1	63.8	66.1	68.6	71.7	73.7	77.7	81.1	83.8	83.9	84.0	84.2	84.2
48	61.4	63.6	66.3	68.7	71.5	74.4	77.6	81.1	83.1	84.1	84.5	84.9	84.9
49	61.4	63.8	66.4	69.1	71.6	74.0	77.3	81.2	83.1	84.3	84.8	85.5	85.0
50	61.4	63.8	66.5	69.4	71.6	74.7	77.6	80.9	83.1	84.0	84.5	84.4	84.6
51	61.5	64.1	66.7	69.3	71.7	74.7	78.0	81.2	83.3	84.3	84.8	84.8	84.9
52	60.6	63.9	66.6	69.0	71.6	74.5	77.9	80.9	82.9	84.0	84.6	84.7	84.8
53	60.8	64.0	66.6	69.1	71.6	74.8	77.9	81.2	83.0	83.9	84.5	84.7	84.6
54	61.8	64.3	66.6	69.2	71.8	74.8	78.3	81.0	83.0	83.9	85.0	84.7	84.9
55	61.6	64.2	66.7	69.7	72.0	75.1	78.1	81.3	83.4	84.3	84.7	84.6	84.4
56	61.3	64.2	66.8	69.3	72.3	75.1	78.2	81.4	83.3	84.4	84.5	84.7	84.9
57	61.9	64.4	66.9	69.6	72.1	74.9	78.2	81.4	83.1	84.0	85.1	85.2	85.0
58	62.0	64.1	66.9	69.6	71.9	74.9	78.5	81.4	83.4	84.4	84.7	84.6	84.6
59	62.1	64.5	67.2	69.6	72.1	75.0	78.4	81.5	83.3	84.4	84.7	85.1	85.0
60	62.2	64.8	67.1	69.6	72.1	75.2	78.5	81.5	83.5	84.4	85.3	84.9	84.8
61	61.9	64.4	67.0	69.8	72.3	75.2	78.5	81.4	83.2	84.3	84.6	84.8	84.8
62	61.7	64.7	67.4	69.9	72.3	75.4	78.9	81.5	83.5	84.2	84.7	84.8	84.7
63	62.0	64.8	67.3	69.8	72.4	75.3	78.7	81.6	83.3	84.1	85.2	84.7	85.0
2	62.1	64.5	67.1	70.1	72.6	75.6	78.9	81.7	83.6	84.4	85.3	84.7	85.0
3	61.9	64.4	67.2	69.8	72.5	75.5	79.0	82.0	83.5	84.6	84.7	85.0	85.1
4	61.5	64.6	67.3	70.0	72.6	75.7	78.8	81.9	83.3	84.5	84.9	85.1	85.2
5	61.6	64.5	67.3	70.0	73.0	76.2	78.6	81.9	83.6	84.4	85.2	85.5	85.2
6	61.7	64.7	67.3	69.9	73.0	75.8	79.1	81.5	83.5	84.5	84.8	85.2	85.2
7	62.2	64.5	67.5	70.2	72.9	75.8	79.1	82.1	83.5	84.6	84.9	84.9	85.0
8	61.7	64.6	67.1	69.9	72.9	75.9	79.2	82.3	83.7	84.3	85.0	85.1	85.2
	60.7	64.7	67.0	70.3	72.9	76.2	79.3	82.0	83.7	84.4	84.9	85.2	85.0
	61.3	64.5	67.5	70.1	72.9	76.0	79.5	82.2	83.7	84.6	84.8	85.2	85.0
	61.8	64.7	67.4	70.6	72.8	76.5	79.5	81.9	83.7	84.5	85.3	85.2	85.2
	61.8	64.3	67.1	70.1	72.6	76.2	79.3	82.0	83.5	84.6	84.8	85.0	85.2
	61.6	64.5	67.4	70.2	72.9	75.8	79.7	81.9	83.6	84.6	84.5	85.1	84.9
	61.4	64.3	67.2	69.9	72.6	76.2	79.5	82.0	83.4	84.4	85.0	85.1	84.9
	61.6	64.5	67.8	70.1	73.0	76.0	79.1	82.0	83.6	84.4	85.2	85.3	85.2
	61.5	64.5	67.3	69.7	72.8	76.1	79.6	82.0	83.5	84.4	85.0	85.2	84.9
8	61.5	64.7	67.3	70.4	72.9	75.8	79.2	82.1	83.5	84.7	85.3	85.2	85.2
	61.5	64.2	67.2	70.1	73.0	75.9	79.4	82.0	83.5	84.6	84.9	85.3	85.2
9	61.6	64.7	67.4	69.9	72.6	75.9	79.5	82.3	83.8	84.7	85.3	85.1	85.6
	61.7	64.6	67.4	70.2	73.0	76.1	79.1	81.9	83.9	84.6	85.0	85.3	85.6
	61.5	64.5	67.1	70.0	73.1	76.1	79.4	81.9	83.7	84.5	85.4	85.5	85.5
1	61.5	64.5	67.6	69.8	73.2	75.9	79.6	82.3	83.5	84.8	85.1	85.4	85.5
	61.5	64.4	67.5	70.0	73.0	75.8	79.5	81.9	83.5	84.6	85.0	85.3	85.2
	61.4	64.2	67.3	69.9	72.9	75.9	79.5	82.2	83.7	85.0	85.3	84.9	85.6
	61.4	64.7	67.4	69.7	72.8	76.0	79.3	82.2	83.9	84.9	85.1	85.4	85.5
	61.8	64.4	67.3	69.8	72.8	75.9	79.2	82.0	83.3	84.7	85.2	85.7	85.6

6 全国における年齢別平均身長の変遷 (2-1)

()

男子													
	5	6											
27	...	109.3	114.2	119.2	123.9	128.3	132.5	137.4	142.9	148.8	156.8	160.3	162.6
28	...	109.5	114.8	119.7	124.2	128.7	133.1	137.9	143.5	149.9	157.6	160.9	162.9
29	105.7	110.0	115.1	120.1	124.7	129.1	133.6	138.5	144.4	150.6	158.1	161.3	163.2
30	106.0	110.3	115.6	120.3	125.1	129.6	133.9	139.2	145.3	151.7	158.5	161.6	163.4
31	106.2	110.6	115.8	120.8	125.4	130.0	134.5	139.5	145.8	152.3	159.2	162.0	163.7
32	106.4	110.7	116.0	121.0	125.8	130.1	135.0	140.2	146.3	153.0	159.8	162.4	163.9
33	106.9	110.9	116.2	121.4	126.1	130.7	135.1	140.8	147.1	153.6	160.3	162.9	164.3
34	107.0	111.3	116.6	121.6	126.5	131.2	135.9	141.0	147.9	154.3	160.6	163.2	164.5
35	107.4	111.7	117.0	121.9	126.8	131.6	136.2	141.9	148.1	155.1	161.2	163.6	165.0
36	107.6	112.0	117.3	122.4	127.2	131.9	136.8	142.3	149.2	155.5	161.8	164.0	165.2
37	107.9	112.4	117.7	122.9	127.6	132.2	137.1	142.9	149.8	156.4	162.2	164.5	165.6
38	108.1	112.6	118.0	123.2	128.0	132.7	137.5	143.4	150.7	157.1	162.8	164.8	165.9
39	108.5	113.2	118.5	123.6	128.5	133.2	138.2	144.1	151.2	157.7	163.2	165.5	166.4
40	108.7	113.3	118.8	124.0	128.8	133.6	138.5	144.7	151.7	158.3	163.6	165.7	166.8
41	108.8	113.6	119.1	124.3	129.1	134.0	139.0	145.2	152.4	158.7	163.8	165.9	167.0
42	108.9	113.8	119.3	124.5	129.6	134.3	139.5	145.7	152.8	159.2	164.1	166.2	167.2
43	109.0	114.1	119.5	124.7	129.7	134.5	139.7	146.2	153.4	159.7	164.3	166.3	167.3
44	109.2	114.2	119.8	125.1	130.0	134.9	140.0	146.5	153.6	160.0	164.7	166.7	167.6
45	109.6	114.5	120.2	125.5	130.4	135.3	140.5	147.1	154.0	160.5	164.3	166.6	167.8
46	110.1	114.8	120.1	125.5	130.6	135.5	140.8	147.3	154.4	160.9	165.1	167.3	168.3
47	109.5	115.2	120.5	125.9	130.9	135.8	141.1	147.8	154.9	161.2	165.5	167.4	168.3
48	109.7	114.8	120.8	125.9	131.1	136.0	141.5	148.1	155.4	161.5	165.6	167.5	168.4
49	109.7	115.2	120.5	126.4	131.3	136.4	141.7	148.3	155.8	161.9	165.9	167.7	168.7
50	109.7	115.1	120.9	126.0	131.6	136.4	142.0	148.6	156.1	162.2	166.1	167.9	168.8
51	109.9	115.3	120.9	126.5	131.3	136.8	142.1	148.9	156.2	162.4	166.3	168.0	169.0
52	110.3	115.5	121.2	126.6	131.7	136.5	142.6	149.1	156.6	162.7	166.4	168.2	169.1
53	110.3	115.7	121.3	126.7	131.8	137.1	142.4	149.6	156.8	163.0	166.6	168.4	169.3
54	110.0	115.5	121.2	126.6	131.8	137.0	142.7	148.9	157.2	163.0	166.7	168.6	169.4
55	110.3	115.8	121.4	126.9	132.0	137.3	142.9	149.8	156.9	163.6	167.0	168.9	169.7
56	110.3	115.9	121.4	126.8	132.1	137.2	142.8	149.8	157.3	163.2	167.3	169.0	169.7
57	110.4	115.9	121.5	127.0	132.2	137.3	142.8	149.8	157.3	163.6	167.1	169.2	170.1
58	110.5	116.2	121.8	127.2	132.3	137.4	143.1	150.0	157.5	163.6	167.3	169.1	170.2
59	110.6	116.3	122.0	127.4	132.5	137.6	143.2	150.0	157.5	163.6	167.5	169.2	170.2
60	110.6	116.4	122.1	127.5	132.6	137.7	143.2	150.0	157.7	163.8	167.5	169.2	170.2
61	110.8	116.5	122.2	127.7	132.9	137.9	143.6	150.2	157.7	163.9	167.6	169.4	170.3
62	110.8	116.6	122.3	127.8	133.0	138.2	143.8	150.7	158.1	164.0	167.7	169.4	170.3
63	110.8	116.7	122.3	127.9	133.0	138.2	144.1	150.9	158.4	164.1	167.7	169.6	170.3
2	110.8	116.7	122.5	127.9	133.3	138.3	144.3	151.3	158.6	164.4	167.8	169.6	170.5
3	110.9	116.8	122.5	128.1	133.2	138.6	144.4	151.4	158.8	164.5	167.9	169.5	170.4
4	110.8	116.8	122.5	128.0	133.4	138.6	144.5	151.8	159.2	164.8	168.1	169.7	170.6
5	110.8	116.8	122.5	128.1	133.5	138.7	144.6	151.9	159.3	165.0	168.2	170.0	170.7
6	110.9	116.8	122.5	128.1	133.3	138.8	144.7	151.8	159.4	165.0	168.4	170.0	170.7
7	110.9	116.8	122.7	128.1	133.5	138.9	144.9	152.0	159.3	165.1	168.4	170.1	170.9
8	111.0	116.8	122.5	128.1	133.4	138.9	144.9	152.0	159.6	165.1	168.5	170.0	170.8
9	110.8	116.7	122.5	128.2	133.5	138.8	144.9	152.1	159.6	165.2	168.4	170.1	170.9
10	110.8	116.7	122.6	128.3	133.5	139.0	145.0	152.3	159.7	165.3	168.5	170.0	170.9
11	110.8	116.8	122.5	128.2	133.6	139.1	145.3	152.7	159.9	165.3	168.5	170.2	170.9
12	110.8	116.6	122.4	128.0	133.5	139.1	145.3	152.7	160.0	165.5	168.5	170.2	170.9
13	110.7	116.7	122.5	128.1	133.6	139.1	145.3	152.9	160.0	165.5	168.6	170.1	170.8
14	110.7	116.7	122.4	128.2	133.5	138.9	145.3	152.9	160.2	165.5	168.6	170.0	170.9
15	110.8	116.7	122.5	128.2	133.6	139.0	145.2	152.8	160.2	165.5	168.3	169.9	170.7
16	110.8	116.7	122.5	128.2	133.7	139.0	145.2	152.6	160.0	165.4	168.6	170.0	170.7
17	110.9	116.8	122.6	128.1	133.5	138.9	145.1	152.6	159.9	165.3	168.4	170.0	170.8
18	110.7	116.6	122.5	128.2	133.6	139.0	145.1	152.5	159.9	165.4	168.4	170.0	170.8
19	110.7	116.6	122.5	128.3	133.6	138.9	145.1	152.6	159.8	165.3	168.5	170.0	170.9
20	110.7	116.6	122.5	128.3	133.6	139.0	145.1	152.5	159.8	165.2	168.5	170.0	170.8
21	110.8	116.7	122.5	128.2	133.7	138.9	145.3	152.6	159.8	165.4	168.3	170.0	170.7
22	110.7	116.7	122.6	128.3	133.6	138.9	145.1	152.5	159.7	165.2	168.5	169.9	170.8
23	110.7	116.7	122.5	128.2	133.5	138.8	145.0	152.4	159.7	165.1	168.2	169.9	170.7
24	110.5	116.6	122.6	128.2	133.5	138.8	145.0	152.3	159.6	165.1	168.3	169.9	170.7
25	110.5	116.5	122.4	128.2	133.6	138.9	145.0	152.4	159.5	165.1	168.4	169.8	170.7
25	110.4	116.6	122.4	128.2	133.6	139.0	145.0	152.3	159.5	165.0	168.3	169.9	170.7

6 全国における年齢別平均身長の変移(2-2)

()

女子													
	5	6											
27	...	108.6	113.6	118.3	123.3	128.0	133.1	138.4	143.8	147.7	151.0	152.1	152.8
28	...	108.6	114.0	118.8	123.5	128.3	133.6	139.4	144.2	148.0	151.3	152.3	153.0
29	104.8	109.1	114.1	119.2	124.0	128.9	134.5	140.2	145.0	148.3	151.5	152.4	153.0
30	104.9	109.3	114.6	119.4	124.5	129.5	134.9	141.0	145.7	148.9	151.7	152.6	153.2
31	105.1	109.6	114.7	119.9	124.7	130.1	135.8	141.6	146.1	149.3	151.9	152.7	153.2
32	105.3	109.7	115.0	120.1	125.2	130.2	136.3	142.2	146.6	149.6	152.1	152.8	153.3
33	105.5	109.9	115.2	120.4	125.5	131.0	136.6	142.8	147.1	149.9	152.3	153.1	153.5
34	105.8	110.3	115.6	120.8	126.0	131.5	137.6	143.1	147.6	150.3	152.6	153.3	153.6
35	106.2	110.6	115.9	121.1	126.3	132.0	138.1	144.0	148.1	150.7	152.7	153.3	153.7
36	106.5	111.0	116.3	121.5	126.7	132.4	138.6	144.3	148.8	151.1	153.0	153.5	154.0
37	106.7	111.4	116.6	121.8	127.1	132.6	138.9	144.9	149.0	151.6	153.3	153.7	154.0
38	107.0	111.6	117.0	122.2	127.4	133.3	139.3	145.4	149.5	151.8	153.9	154.2	154.4
39	107.4	112.2	117.6	122.7	128.0	133.5	140.0	146.1	149.9	152.3	153.9	154.4	154.7
40	107.7	112.5	117.8	123.0	128.4	134.1	140.4	146.3	150.3	152.5	154.0	154.6	154.8
41	107.7	112.7	118.1	123.4	128.8	134.6	141.0	146.8	150.7	152.8	154.3	154.7	155.0
42	107.9	112.9	118.3	123.7	129.1	135.0	141.4	147.2	151.0	153.1	154.5	155.0	155.2
43	108.1	113.1	118.6	123.9	129.3	135.3	141.7	147.6	151.4	153.4	154.7	155.1	155.3
44	108.2	113.4	119.0	124.2	129.7	135.7	142.1	148.0	151.7	153.7	154.8	155.2	155.4
45	108.5	113.6	119.3	124.6	130.1	136.2	142.9	148.4	152.1	154.2	155.1	155.4	155.6
46	108.9	113.7	119.3	124.7	130.3	136.4	143.2	148.5	152.4	154.2	155.4	155.9	156.0
47	108.7	114.3	119.7	125.2	130.6	136.8	143.2	149.0	152.6	154.5	155.3	155.6	155.8
48	108.9	114.0	120.0	125.4	130.9	137.1	143.7	149.2	152.7	154.5	155.5	155.8	156.0
49	108.9	114.5	119.8	125.8	131.1	137.4	143.9	149.5	153.0	154.7	155.6	156.1	156.2
50	109.0	114.4	120.1	125.5	131.6	137.6	144.2	149.6	153.2	155.0	155.7	156.2	156.3
51	109.1	114.6	120.2	125.8	131.2	138.0	144.4	149.9	153.3	155.1	155.9	156.3	156.5
52	109.3	114.6	120.3	125.9	131.5	137.7	144.9	150.1	153.5	155.3	156.1	156.4	156.6
53	109.4	114.6	120.4	125.8	131.6	138.2	144.4	150.4	153.8	155.5	156.1	156.5	156.6
54	109.2	114.7	120.4	126.0	131.7	138.1	145.0	150.2	154.0	155.6	156.2	156.6	156.7
55	109.4	114.9	120.6	126.2	131.9	138.3	144.9	150.6	154.0	156.0	156.6	156.9	157.0
56	109.4	115.1	120.8	126.1	131.9	138.2	145.0	150.5	154.2	156.0	156.6	156.9	157.1
57	109.6	115.2	120.8	126.3	132.0	138.3	145.0	150.6	154.2	156.0	156.6	157.3	157.3
58	109.7	115.5	121.0	126.6	132.2	138.4	145.2	150.7	154.3	156.1	156.9	157.3	157.4
59	109.8	115.6	121.2	126.8	132.4	138.7	145.4	150.8	154.4	156.2	156.8	157.4	157.6
60	109.8	115.7	121.4	126.9	132.6	138.8	145.5	150.9	154.4	156.3	157.0	157.4	157.6
61	109.9	115.8	121.5	127.1	132.8	138.9	145.6	151.0	154.4	156.3	157.1	157.5	157.7
62	110.0	115.8	121.4	127.1	132.7	139.2	145.8	151.2	154.6	156.3	157.1	157.6	157.8
63	110.1	115.9	121.6	127.2	132.9	139.3	145.9	151.2	154.6	156.3	157.0	157.5	157.8
	110.0	116.0	121.8	127.3	133.1	139.5	146.1	151.4	154.8	156.4	157.1	157.6	157.8
2	110.1	116.0	121.8	127.4	133.1	139.5	146.3	151.5	154.7	156.4	157.2	157.6	157.9
3	109.9	116.1	121.7	127.5	133.2	139.5	146.3	151.6	154.7	156.6	157.2	157.7	157.9
4	109.9	115.9	121.7	127.4	133.2	139.8	146.4	151.7	155.0	156.6	157.2	157.8	157.9
5	110.0	116.0	121.7	127.4	133.3	139.9	146.5	151.7	155.0	156.6	157.3	157.8	158.0
6	110.0	116.1	121.8	127.6	133.4	140.1	146.7	151.8	155.0	156.6	157.3	157.7	158.1
7	110.1	116.0	121.8	127.6	133.5	140.2	146.7	151.9	155.1	156.7	157.3	157.8	158.0
8	110.1	115.9	121.7	127.6	133.5	140.2	146.9	152.0	155.1	156.7	157.4	157.9	158.1
9	110.0	115.9	121.7	127.6	133.6	140.3	147.0	152.1	155.1	156.8	157.4	157.9	158.0
10	110.0	115.9	121.7	127.5	133.5	140.4	147.0	152.1	155.3	156.8	157.4	157.9	158.1
11	109.9	115.8	121.6	127.4	133.5	140.3	147.1	152.2	155.1	156.7	157.3	157.8	158.1
12	109.9	115.8	121.7	127.5	133.5	140.3	147.1	152.1	155.1	156.8	157.3	157.7	158.1
13	109.9	115.9	121.7	127.5	133.5	140.3	147.1	152.2	155.2	156.8	157.2	157.7	158.0
14	110.0	115.8	121.8	127.5	133.5	140.2	146.8	152.1	155.2	156.7	157.3	157.7	157.9
15	110.0	115.8	121.6	127.4	133.5	140.2	147.1	152.1	155.1	156.7	157.2	157.7	157.8
16	110.0	115.8	121.6	127.5	133.5	140.2	146.9	152.1	155.2	156.7	157.3	157.7	157.9
17	109.9	115.8	121.7	127.5	133.5	140.1	146.9	152.0	155.2	156.8	157.3	157.8	158.0
18	109.8	115.8	121.7	127.4	133.5	140.2	147.0	152.0	155.2	156.7	157.3	157.8	158.0
19	109.8	115.8	121.6	127.4	133.5	140.3	146.8	152.1	155.1	156.7	157.3	157.8	158.0
20	109.8	115.8	121.7	127.5	133.6	140.3	146.8	152.1	155.1	156.6	157.3	157.7	158.0
21	109.9	115.8	121.7	127.5	133.5	140.3	146.9	151.9	154.9	156.7	157.3	157.7	157.9
22	109.8	115.8	121.7	127.4	133.5	140.2	146.8	151.9	155.0	156.5	157.1	157.7	158.0
23	109.5	115.6	121.6	127.4	133.5	140.2	146.7	151.9	155.0	156.6	157.1	157.6	158.0
24	109.5	115.6	121.6	127.4	133.4	140.1	146.7	151.9	155.0	156.5	157.2	157.6	158.0
25	109.6	115.6	121.6	127.3	133.6	140.1	146.8	151.8	154.8	156.5	157.0	157.6	158.0

7 全国における年齢別平均体重の推移(2-1)

()

男子													
	5	6											
27	...	18.6	20.6	22.6	24.7	26.9	29.2	32.0	36.1	41.1	47.4	51.0	53.6
28	...	18.6	20.6	22.8	24.8	27.1	29.5	32.5	36.5	41.6	48.1	51.6	54.0
29	17.4	18.6	20.5	22.7	24.8	27.0	29.5	32.8	36.9	41.9	48.2	51.7	54.0
30	17.4	18.7	20.6	22.7	25.0	27.3	29.7	33.2	37.6	42.7	48.8	52.2	54.5
31	17.4	18.8	20.7	22.8	25.0	27.4	30.0	33.5	38.1	43.5	49.7	52.9	55.1
32	17.4	18.8	20.8	22.8	25.0	27.4	30.2	33.8	38.5	43.8	50.1	53.3	55.3
33	17.6	18.9	20.9	23.1	25.3	27.6	30.2	34.0	38.8	44.2	50.4	53.6	55.7
34	17.6	18.8	20.9	23.1	25.4	27.8	30.5	34.3	39.4	45.0	50.6	53.8	55.9
35	17.7	19.1	21.0	23.2	25.5	28.0	30.7	34.6	39.3	45.3	51.0	54.1	56.1
36	17.8	19.1	21.1	23.3	25.7	28.2	31.0	34.9	40.0	45.4	51.3	54.3	56.3
37	17.9	19.3	21.3	23.5	25.8	28.4	31.2	35.2	40.4	46.1	51.4	54.7	56.5
38	18.0	19.3	21.4	23.6	26.0	28.6	31.5	35.6	40.7	46.6	52.0	54.9	56.7
39	18.0	19.4	21.4	23.8	26.3	28.9	31.8	36.0	41.4	47.0	52.1	55.4	57.1
40	18.2	19.6	21.8	24.1	26.5	29.2	32.2	36.6	42.0	47.1	52.8	55.6	57.5
41	18.2	19.7	21.9	24.3	26.7	29.5	32.6	37.0	42.5	48.0	53.0	55.9	57.6
42	18.2	19.8	21.9	24.4	26.9	29.8	33.0	37.4	42.7	48.4	53.3	56.0	57.9
43	18.3	19.9	22.1	24.6	27.1	30.0	33.2	37.9	43.3	48.8	53.5	56.2	57.9
44	18.4	20.0	22.3	24.8	27.4	30.4	33.6	38.1	43.6	49.1	54.0	56.6	58.1
45	18.5	20.1	22.4	25.0	27.6	30.5	33.8	38.5	43.7	49.6	53.7	56.7	58.7
46	18.7	20.2	22.4	25.2	27.9	30.8	34.2	38.9	44.3	50.1	54.8	57.5	58.9
47	18.5	20.4	22.8	25.3	28.0	31.3	34.7	39.5	44.9	50.4	55.0	57.5	59.1
48	18.7	20.3	23.0	25.5	28.3	31.4	35.0	39.8	45.2	50.5	55.0	57.6	59.1
49	18.7	20.5	22.8	25.7	28.4	31.6	35.0	39.9	45.3	50.7	55.1	57.6	59.1
50	18.7	20.5	22.9	25.4	28.5	31.5	35.2	40.0	45.6	51.0	55.4	57.8	59.2
51	18.7	20.6	23.0	25.8	28.5	32.0	35.4	40.4	45.9	51.4	55.7	58.0	59.4
52	18.9	20.6	23.0	25.7	28.7	31.6	35.6	40.3	46.0	51.3	55.8	58.2	59.5
53	18.9	20.7	23.1	25.7	28.7	32.0	35.6	41.0	46.3	51.8	56.2	58.5	59.9
54	18.9	20.8	23.1	25.8	28.8	32.2	36.0	40.6	46.7	51.9	56.4	58.8	60.2
55	19.0	20.8	23.2	26.0	28.9	32.4	36.2	41.4	46.7	52.4	56.9	59.2	60.6
56	18.9	20.9	23.2	25.9	29.0	32.3	35.9	41.2	46.8	52.1	57.0	59.2	60.6
57	19.0	20.9	23.3	26.1	29.1	32.3	36.1	41.4	47.1	52.6	57.1	59.4	60.9
58	19.0	21.0	23.4	26.3	29.2	32.6	36.5	41.7	47.2	52.8	57.6	59.5	61.1
59	19.1	21.1	23.5	26.3	29.4	32.7	36.4	41.7	47.3	52.8	57.9	60.0	61.5
60	19.1	21.2	23.7	26.5	29.5	32.8	36.5	41.8	47.4	53.0	57.9	60.0	61.5
61	19.2	21.2	23.8	26.7	29.7	33.1	37.0	42.2	47.7	53.3	58.3	60.4	61.8
62	19.2	21.3	23.9	26.8	29.9	33.4	37.2	42.6	48.0	53.4	58.4	60.3	61.8
63	19.2	21.4	23.9	26.9	30.0	33.5	37.4	42.9	48.3	53.6	58.5	60.6	61.8
2	19.3	21.5	24.0	27.0	30.3	33.7	37.9	43.4	48.7	54.1	58.7	60.6	62.0
3	19.3	21.5	24.0	27.2	30.3	33.9	38.0	43.5	49.0	54.2	59.0	60.7	62.0
4	19.3	21.5	24.1	27.1	30.5	34.1	38.0	43.9	49.3	54.5	59.2	61.2	62.2
5	19.3	21.6	24.2	27.2	30.6	34.2	38.2	44.0	49.4	54.7	59.3	61.4	62.8
6	19.4	21.7	24.3	27.4	30.6	34.3	38.4	44.0	49.3	54.7	59.7	61.5	62.8
7	19.3	21.6	24.3	27.3	30.7	34.2	38.4	44.0	49.3	54.6	59.5	61.5	62.9
8	19.4	21.7	24.4	27.6	30.8	34.5	38.6	44.1	49.8	54.7	59.8	61.7	63.0
9	19.3	21.8	24.4	27.7	31.1	34.8	39.0	44.5	49.9	54.9	59.7	61.5	63.1
10	19.3	21.7	24.5	27.7	31.2	34.9	39.1	44.6	49.9	54.9	59.7	61.5	62.9
11	19.2	21.7	24.4	27.7	31.3	35.0	39.4	44.9	50.2	55.2	59.7	61.3	62.7
12	19.2	21.7	24.4	27.7	31.2	35.1	39.3	45.1	50.2	55.3	59.3	61.1	62.4
13	19.2	21.8	24.4	27.7	31.2	35.1	39.4	45.4	50.4	55.4	59.7	61.2	62.6
14	19.2	21.7	24.3	27.6	31.1	35.0	39.5	45.4	50.6	55.5	60.1	61.7	62.8
15	19.2	21.7	24.3	27.7	31.2	34.9	39.4	45.2	50.6	55.5	60.3	61.9	63.2
16	19.2	21.7	24.4	27.8	31.3	34.9	39.4	45.1	50.3	55.4	60.4	62.2	63.5
17	19.1	21.6	24.3	27.5	31.0	34.7	39.0	44.9	50.1	55.2	60.1	62.2	63.5
18	19.1	21.6	24.3	27.4	30.9	34.7	39.1	44.9	50.1	55.3	60.3	62.2	63.8
19	19.1	21.5	24.2	27.4	30.9	34.5	38.8	44.9	49.9	55.1	60.1	62.0	63.9
20	19.1	21.5	24.2	27.4	30.7	34.4	38.7	44.5	49.6	54.7	60.0	62.0	63.7
21	19.1	21.5	24.2	27.3	30.8	34.3	38.8	44.5	49.5	54.9	59.8	61.6	63.4
22	19.0	21.5	24.1	27.2	30.6	34.2	38.4	44.2	49.1	54.3	59.5	61.3	63.1
23	19.0	21.4	24.0	27.2	30.5	34.1	38.4	44.1	49.2	54.4	59.5	61.5	63.1
24	18.9	21.3	24.0	27.0	30.3	33.8	38.0	43.8	49.0	54.2	59.4	61.3	63.1
25	18.9	21.3	24.0	27.1	30.5	34.0	38.2	44.0	49.0	54.2	59.2	61.1	62.9
26	18.9	21.3	23.9	27.1	30.4	34.3	38.3	43.9	48.8	54.0	58.9	61.0	62.8

7 全国における年齢別平均体重の推移 (2-2)

()

	5	6											
27	...	18.1	20.0	22.0	24.1	26.6	29.6	33.5	38.0	42.1	46.0	48.3	49.6
28	...	18.0	20.1	22.1	24.3	26.8	29.9	34.1	38.3	42.5	46.3	48.4	49.5
29	16.8	18.1	19.9	22.1	24.3	26.8	30.1	34.4	38.7	42.6	46.2	48.3	49.4
30	16.9	18.1	20.0	22.1	24.5	27.1	30.5	34.9	39.4	43.2	46.8	48.7	49.8
31	16.9	18.2	20.1	22.3	24.6	27.5	31.1	35.6	40.2	44.1	47.3	49.1	50.2
32	16.9	18.2	20.2	22.4	24.7	27.4	31.3	36.0	40.4	44.3	47.3	49.1	50.1
33	17.1	18.4	20.3	22.5	24.9	27.7	31.3	36.4	40.9	44.6	47.6	49.4	50.3
34	17.1	18.4	20.4	22.5	25.1	28.0	31.9	36.5	41.4	45.1	47.8	49.5	50.4
35	17.2	18.5	20.5	22.7	25.2	28.2	32.3	36.9	41.5	45.3	48.1	49.6	50.4
36	17.3	18.6	20.6	22.9	25.4	28.4	32.5	37.3	41.9	45.3	48.1	49.8	50.6
37	17.3	18.7	20.7	23.0	25.5	28.6	32.8	37.6	42.2	45.7	48.2	49.9	50.8
38	17.4	18.8	20.8	23.1	25.7	28.8	32.9	37.8	42.4	45.8	48.3	49.9	50.8
39	17.5	18.9	20.9	23.2	25.9	29.1	33.3	38.2	42.7	46.1	48.6	50.2	51.0
40	17.7	19.1	21.2	23.5	26.2	29.4	33.7	38.6	43.2	46.5	48.9	50.5	51.2
41	17.7	19.2	21.3	23.7	26.5	29.8	34.1	39.2	43.6	46.8	49.1	50.6	51.3
42	17.8	19.3	21.4	23.9	26.7	30.1	34.5	39.5	43.9	47.2	49.5	51.0	51.6
43	17.9	19.4	21.6	24.1	26.8	30.4	34.8	39.9	44.3	47.6	49.8	51.1	51.7
44	18.0	19.5	21.8	24.3	27.2	30.8	35.2	40.2	44.6	47.8	50.0	51.3	51.8
45	18.0	19.5	21.8	24.4	27.2	31.0	35.7	40.6	44.9	48.3	50.5	51.7	52.1
46	18.2	19.7	22.0	24.6	27.5	31.1	36.0	40.9	45.3	48.4	50.6	51.7	52.3
47	18.1	20.1	22.2	24.9	27.9	31.7	36.3	41.5	45.7	48.8	50.8	51.9	52.3
48	18.3	19.9	22.5	25.0	28.1	31.9	36.6	41.6	45.8	48.7	50.9	51.9	52.3
49	18.4	20.1	22.3	25.2	28.2	32.0	36.7	41.6	45.7	48.8	50.8	52.0	52.3
50	18.3	20.1	22.4	25.0	28.3	32.0	36.6	41.6	45.8	48.8	50.7	51.9	52.2
51	18.3	20.1	22.5	25.3	28.2	32.4	36.8	41.9	45.9	48.9	50.8	51.9	52.3
52	18.4	20.1	22.4	25.3	28.4	32.0	37.2	42.0	46.0	48.9	51.0	51.7	52.2
53	18.4	20.1	22.6	25.2	28.4	32.4	36.8	42.2	46.3	48.9	51.0	51.9	52.0
54	18.5	20.3	22.6	25.4	28.5	32.5	37.5	42.2	46.7	49.3	51.3	52.2	52.3
55	18.5	20.3	22.6	25.5	28.5	32.6	37.3	42.6	46.5	49.6	51.4	52.2	52.1
56	18.5	20.4	22.7	25.3	28.5	32.4	37.3	42.4	46.6	49.5	51.6	52.2	52.3
57	18.6	20.5	22.8	25.6	28.8	32.6	37.4	42.5	46.5	49.5	51.7	52.5	52.4
58	18.6	20.7	23.0	25.7	28.9	32.7	37.7	42.6	46.6	49.4	51.7	52.3	52.4
59	18.7	20.7	23.0	25.8	29.1	33.0	37.7	42.9	46.8	49.7	51.8	52.7	52.7
60	18.7	20.7	23.2	26.0	29.2	33.1	37.8	42.9	46.8	49.8	51.9	52.7	52.8
61	18.8	20.8	23.3	26.2	29.4	33.3	38.2	43.4	47.1	50.0	52.1	52.8	52.8
62	18.9	20.9	23.3	26.3	29.5	33.6	38.3	43.5	47.1	49.8	52.1	52	

8 全国における年齢別平均座高の推移(2-1)

()

男子

	5	6											
27	...	62.4	64.8	67.0	69.0	71.0	72.7	74.8	77.5	80.7	84.8	87.0	88.4
28	...	62.5	65.0	67.2	69.2	71.2	73.0	75.1	77.8	81.0	85.3	87.3	88.8
29	60.6	62.6	65.0	67.3	69.3	71.2	73.1	75.3	78.2	81.4	85.6	87.6	88.8
30	60.6	62.8	65.2	67.4	69.5	71.4	73.2	75.7	78.7	82.0	86.0	87.9	89.0
31	60.7	62.9	65.4	67.7	69.7	71.6	73.5	75.9	78.9	82.4	86.4	88.1	89.2
32	60.8	62.9	65.5	67.8	69.9	71.7	73.6	76.1	79.1	82.7	86.7	88.4	89.4
33	61.0	63.1	65.7	68.0	70.0	72.0	73.8	76.4	79.6	83.0	87.0	88.7	89.7
34	61.1	63.2	65.7	68.1	70.2	72.1	74.2	76.5	80.0	83.4	87.1	88.8	89.8
35	61.2	63.3	65.8	68.2	70.3	72.4	74.3	77.0	80.0	83.8	87.3	88.9	89.8
36	61.3	63.5	66.0	68.3	70.5	72.5	74.5	77.2	80.5	83.9	87.5	89.0	89.7
37	61.4	63.6	66.1	68.4	70.6	72.6	74.6	77.7	80.9	84.3	87.6	89.2	89.9
38	61.5	63.7	66.3	68.6	70.8	72.7	74.8	77.7	81.2	84.6	87.8	89.3	89.8
39	61.6	63.9	66.5	68.8	71.0	73.0	75.1	78.0	81.6	85.0	87.9	89.3	89.9
40	61.8	64.1	66.6	69.0	71.1	73.1	75.3	78.3	81.7	85.2	88.2	89.3	90.0
41	61.8	64.2	66.7	69.1	71.2	73.3	75.4	78.5	82.0	85.4	88.2	89.5	90.0
42	61.9	64.2	66.7	69.1	71.3	73.3	75.5	78.6	82.1	85.5	88.2	89.4	90.0
43	61.8	64.2	66.8	69.1	71.3	73.3	75.6	78.7	82.2	85.7	88.4	89.5	90.1
44	61.9	64.3	66.9	69.2	71.4	73.5	75.7	78.8	82.3	85.7	88.5	89.6	90.1
45	62.0	64.4	67.0	69.4	71.8	73.7	75.9	79.0	82.4	85.8	88.4	89.6	90.2
46	62.4	64.5	67.0	69.4	71.6	73.7	76.0	79.0	82.6	86.0	88.5	89.7	90.3
47	62.0	64.6	67.2	69.5	71.7	73.8	76.1	79.3	82.8	86.1	88.6	89.6	90.1
48	62.1	64.4	67.2	69.5	71.8	73.9	76.0	79.3	83.0	86.2	88.8	89.8	90.3
49	62.1	64.7	67.1	69.8	71.8	73.9	76.2	79.4	83.0	86.3	88.8	89.9	90.4
50	62.1	64.6	67.2	69.5	71.9	74.0	76.2	79.5	83.1	86.4	88.9	89.9	90.3
51	62.2	64.7	67.3	69.8	71.9	74.2	76.3	79.5	83.1	86.4	88.9	89.9	90.4
52	61.5	64.8	67.3	69.7	72.0	73.9	76.5	79.5	83.2	86.5	88.8	89.9	90.3
53	61.7	64.8	67.4	69.8	72.0	74.1	76.4	79.8	83.3	86.6	89.0	90.0	90.4
54	62.2	64.8	67.4	69.8	72.0	74.2	76.6	79.5	83.5	86.6	89.1	90.1	90.6
55	62.4	64.9	67.4	69.8	72.0	74.2	76.6	79.9	83.3	86.8	89.1	90.1	90.6
56	62.3	65.0	67.4	69.8	72.1	74.3	76.6	79.8	83.4	86.5	89.2	90.2	90.6
57	62.5	65.0	67.5	69.9	72.1	74.2	76.5	79.8	83.5	86.8	89.1	90.2	90.8
58	62.5	65.1	67.6	70.0	72.2	74.3	76.7	79.9	83.5	86.8	89.3	90.2	90.8
59	62.6	65.2	67.7	70.1	72.3	74.4	76.7	79.9	83.6	86.8	89.3	90.3	90.8
60	62.6	65.2	67.7	70.1	72.3	74.4	76.7	79.9	83.7	87.0	89.3	90.3	90.8
61	62.7	65.3	67.8	70.2	72.4	74.6	77.0	80.1	83.7	87.1	89.5	90.4	90.9
62	62.6	65.3	67.8	70.3	72.5	74.7	77.0	80.3	84.0	87.1	89.5	90.4	91.0
63	62.6	65.3	67.8	70.3	72.5	74.7	77.2	80.5	84.1	87.2	89.5	90.5	90.9
	62.6	65.3	67.9	70.3	72.7	74.8	77.3	80.6	84.2	87.4	89.5	90.4	91.0
2	62.6	65.3	67.9	70.4	72.6	74.9	77.4	80.7	84.3	87.5	89.7	90.5	91.0
3	62.5	65.2	67.9	70.4	72.7	75.0	77.5	80.9	84.5	87.5	89.7	90.6	91.0
4	62.5	65.2	67.9	70.4	72.7	75.0	77.5	80.9	84.5	87.6	89.6	90.7	91.2
5	62.4	65.2	67.8	70.4	72.7	75.1	77.6	80.9	84.5	87.6	89.7	90.6	91.1
6	62.4	65.2	67.9	70.4	72.8	75.1	77.6	81.0	84.5	87.6	89.8	90.7	91.2
7	62.3	65.1	67.8	70.4	72.8	75.1	77.6	81.0	84.6	87.6	89.8	90.7	91.1
8	62.3	65.2	67.8	70.4	72.9	75.1	77.7	81.1	84.6	87.6	89.8	90.7	91.2
9	62.3	65.1	67.9	70.5	72.8	75.2	77.8	81.2	84.7	87.7	89.9	90.7	91.3
10	62.2	65.1	67.8	70.4	72.8	75.2	77.9	81.4	84.9	87.8	89.8	90.8	91.3
11	62.2	65.0	67.7	70.4	72.8	75.2	78.0	81.5	85.0	88.0	89.8	90.8	91.3
12	62.1	65.1	67.7	70.4	72.8	75.3	77.9	81.5	85.0	88.1	90.0	90.8	91.3
13	62.1	64.9	67.7	70.4	72.8	75.1	77.9	81.6	85.1	88.1	90.1	90.9	91.5
14	62.1	65.0	67.7	70.4	72.8	75.1	77.9	81.5	85.2	88.1	90.0	91.0	91.5
15	62.1	65.0	67.7	70.4	72.8	75.1	77.9	81.3	85.0	88.1	90.1	91.0	91.5
16	62.1	65.0	67.8	70.3	72.7	75.1	77.8	81.3	85.0	88.0	90.2	91.1	91.7
17	62.0	64.9	67.7	70.3	72.7	75.1	77.7	81.3	85.0	88.1	90.2	91.1	91.7
18	62.1	64.9	67.7	70.3	72.7	75.0	77.8	81.4	85.0	88.0	90.2	91.2	91.8
19	62.0	64.8	67.7	70.4	72.7	75.1	77.7	81.3	85.0	88.0	90.2	91.3	91.8
20	62.1	65.0	67.7	70.3	72.8	75.0	77.8	81.4	85.0	88.2	90.2	91.2	91.7
21	61.9	64.9	67.7	70.3	72.7	75.0	77.6	81.3	84.9	88.1	90.3	91.2	91.8
22	61.9	64.9	67.6	70.3	72.7	74.9	77.6	81.3	85.0	88.1	90.3	91.3	91.9
23	62.0	64.9	67.7	70.2	72.6	74.9	77.6	81.2	84.9	88.1	90.3	91.3	91.9
24	61.9	64.8	67.6	70.3	72.6	74.9	77.5	81.3	84.9	88.2	90.3	91.3	91.9
25	62.0	64.8	67.6	70.2	72.6	75.0	77.6	81.2	84.8	88.1	90.3	91.4	92.0

8 全国における年齢別平均座高の推移(2-2)

()

女子														
	5	6												
27	...	62.0	64.3	66.6	68.8	70.9	73.2	76.0	78.8	81.1	83.2	83.8	84.2	
28	...	62.0	64.6	66.8	68.9	71.1	73.6	76.5	79.1	81.3	83.3	84.0	84.4	
29	60.0	62.2	64.6	67.0	69.1	71.3	73.9	76.9	79.5	81.5	83.3	84.0	84.3	
30	60.1	62.3	64.8	67.1	69.4	71.6	74.1	77.4	80.0	82.0	83.7	84.2	84.3	
31	60.1	62.5	65.0	67.3	69.5	72.0	74.6	77.8	80.4	82.3	83.8	84.0	84.4	
32	60.2	62.5	65.0	67.4	69.7	71.9	74.8	78.0	80.6	82.5	84.0	84.4	84.6	
33	60.4	62.6	65.2	67.6	69.9	72.3	75.0	78.5	80.9	82.7	84.1	84.5	84.7	
34	60.4	62.7	65.1	67.7	70.1	72.0	75.5	78.6	81.3	82.9	84.2	84.6	84.7	
35	60.6	62.8	65.3	67.8	70.2	72.8	75.9	79.1	81.5	83.2	84.4	84.7	84.9	
36	60.6	63.0	65.6	68.0	70.4	73.0	76.1	79.4	81.9	83.3	84.5	84.8	85.0	
37	60.8	63.1	65.6	68.0	70.4	73.0	76.1	79.5	82.1	83.8	84.6	84.9	84.9	
38	61.0	63.2	65.8	68.3	70.6	73.3	76.2	79.9	82.3	83.7	84.8	85.1	85.1	
39	61.0	63.4	66.0	68.4	70.8	73.5	76.6	80.0	82.5	83.9	84.7	85.1	85.1	
40	61.1	63.6	66.1	68.6	71.0	73.7	76.8	80.2	82.6	84.0	84.8	85.1	85.1	
41	61.1	63.6	66.2	68.7	71.1	73.8	77.0	80.4	82.7	84.0	84.8	85.1	85.1	
42	61.2	63.7	66.3	68.7	71.1	74.0	77.1	80.5	82.7	84.0	84.8	85.1	85.1	
43	61.3	63.7	66.3	68.8	71.3	74.0	77.2	80.6	82.8	84.0	84.8	85.0	85.0	
44	61.4	63.8	66.4	68.9	71.4	74.2	77.3	80.7	82.8	84.1	84.7	85.1	85.1	
45	61.4	63.8	66.5	69.0	71.5	74.4	77.7	80.8	83.0	84.4	84.9	85.0	85.1	
46	61.7	63.9	66.5	68.9	71.5	74.3	77.7	80.8	83.0	84.1	84.8	84.9	84.8	
47	61.4	64.2	66.7	69.2	71.6	74.4	77.6	81.0	83.1	84.2	84.7	85.0	85.0	
48	61.6	63.9	66.8	69.1	71.7	74.5	77.8	81.1	83.1	84.2	84.9	85.0	85.0	
49	61.5	64.3	66.7	69.4	71.7	74.6	77.8	81.1	83.0	84.2	84.9	85.1	85.1	
50	61.6	64.0	66.7	69.2	71.8	74.7	77.9	81.2	83.1	84.2	84.9	85.1	85.0	
51	61.7	64.2	66.8	69.3	71.7	74.9	78.0	81.2	83.1	84.2	84.9	85.0	85.1	
52	60.9	64.2	66.8	69.3	71.8	74.6	78.2	81.2	83.1	84.1	84.9	84.9	85.0	
53	61.2	64.2	66.8	69.3	71.8	74.9	77.9	81.3	83.2	84.2	84.9	85.0	84.9	
54	61.7	64.3	66.9	69.4	71.9	74.9	78.3	81.3	83.4	84.3	85.0	85.0	85.0	
55	61.8	64.4	66.9	69.5	71.9	74.9	78.2	81.5	83.3	84.4	84.9	85.0	85.0	
56	61.8	64.4	67.1	69.4	71.9	74.9	78.2	81.4	83.3	84.3	85.0	85.0	85.0	
57	62.0	64.5	67.1	69.5	72.0	74.9	78.2	81.4	83.3	84.3	85.0	85.1	85.0	
58	62.0	64.7	67.2	69.7	72.1	75.0	78.3	81.4	83.3	84.3	85.1	85.1	85.0	
59	62.1	64.8	67.3	69.8	72.2	75.2	78.4	81.5	83.4	84.4	85.0	85.2	85.1	
60	62.1	64.7	67.4	69.8	72.3	75.2	78.5	81.6	83.4	84.5	85.1	85.2	85.1	
61	62.2	64.8	67.4	69.9	72.4	75.2	78.6	81.7	83.5	84.5	85.1	85.1	85.1	
62	62.2	64.8	67.4	69.9	72.4	75.4	78.6	81.8	83.5	84.5	85.1	85.2	85.2	
63	62.2	64.8	67.4	70.0	72.5	75.4	78.7	81.7	83.5	84.5	85.1	85.2	85.2	
2	62.2	64.9	67.5	70.0	72.6	75.6	78.8	81.9	83.6	84.5	85.1	85.1	85.1	
3	61.9	64.9	67.5	70.1	72.6	75.6	79.0	81.9	83.6	84.6	85.2	85.3	85.3	
4	62.0	64.7	67.4	70.0	72.7	75.8	79.0	82.0	83.7	84.7	85.3	85.4	85.4	
5	61.9	64.8	67.4	70.1	72.7	75.9	79.1	82.0	83.7	84.6	85.2	85.3	85.4	
6	62.0	64.8	67.5	70.1	72.8	76.0	79.3	82.1	83.7	84.7	85.2	85.2	85.3	
7	61.9	64.7	67.5	70.1	72.9	76.0	79.3	82.2	83.8	84.6	85.1	85.2	85.3	
8	61.8	64.8	67.5	70.2	73.0	76.1	79.5	82.2	83.8	84.6	85.1	85.3	85.3	
9	61.8	64.7	67.4	70.2	73.0	76.1	79.5	82.3	83.8	84.7	85.1	85.2	85.2	
10	61.7	64.7	67.4	70.1	72.9	76.2	79.5	82.3	83.9	84.7	85.1	85.2	85.2	
11	61.6	64.7	67.4	70.1	72.9	76.1	79.5	82.3	83.8	84.7	85.1	85.3	85.3	
12	61.7	64.6	67.4	70.1	72.9	76.1	79.5	82.3	83.8	84.7	85.1	85.3	85.4	
13	61.6	64.6	67.4	70.1	72.8	76.0	79.5	82.3	83.8	84.8	85.1	85.3	85.4	
14	61.7	64.6	67.4	70.1	72.9	76.0	79.3	82.2	83.8	84.8	85.3	85.4	85.4	
15	61.7	64.6	67.4	70.1	72.8	76.0	79.5	82.2	83.8	84.8	85.2	85.4	85.4	
16	61.6	64.6	67.3	70.1	72.8	75.9	79.4	82.2	83.9	84.8	85.4	85.5	85.5	
17	61.5	64.5	67.3	70.0	72.8	75.9	79.3	82.2	83.8	84.9	85.3	85.6	85.6	
18	61.6	64.5	67.3	70.0	72.8	76.0	79.4	82.2	83.9	84.9	85.4	85.7	85.7	
19	61.6	64.5	67.3	70.0	72.8	76.0	79.3	82.2	83.9	84.9	85.4	85.6	85.7	
20	61.6	64.6	67.3	70.0	72.8	76.0	79.3	82.2	83.8	84.9	85.4	85.6	85.8	
21	61.5	64.5	67.3	70.0	72.7	75.9	79.3	82.1	83.7	84.8	85.3	85.6	85.7	
22	61.5	64.5	67.3	70.0	72.7	75.9	79.2	82.1	83.8	84.8	85.3	85.6	85.8	
23	61.4	64.4	67.2	69.9	72.7	75.9	79.2	82.1	83.9	84.9	85.4	85.6	85.8	
24	61.4	64.4	67.3	69.9	72.6	75.8	79.2	82.2	83.9	84.9	85.4	85.7	85.8	
25	61.5	64.4	67.3	69.9	72.8	75.8	79.3	82.1	83.8	84.9	85.5	85.8	85.9	

9 年齢別 疾病・異常被患率等（福岡県：計）

単位（％）

区分	計	裸眼視力								計	1.0未満	0.7未満	0.3未満	眼の疾病・異常	難聴	耳鼻咽喉頭			歯・口腔					疾病・異常 その他の			
		視力非矯正者の裸眼視力				視力矯正者の裸眼視力										耳疾患者	鼻疾・副鼻腔患者	口疾腔患・咽・喉異常	むし歯（う歯）			歯列・咬合	顎関節		歯垢の状態	歯肉の状態	
		1.0以上	1.0未満	0.7以上	0.3未満	1.0以上	1.0未満	0.7以上	0.3未満										計	処完了者	未処置者						
幼稚園	5歳	100.0	X	X	X	X	X	X	X	X	X	X	X	4.0	…	0.2	0.5	0.2	39.4	18.3	21.1	2.4	-	0.1	0.1	0.2	
小学校	計	100.0	64.1	13.3	10.0	4.1	0.6	0.8	2.1	5.1	35.3	14.1	12.1	9.1	5.8	0.6	6.4	12.5	0.6	57.4	27.4	30.0	3.9	0.1	3.5	2.4	5.2
	6歳	100.0	75.2	16.6	5.6	0.8	0.3	0.3	0.7	0.4	24.5	16.9	6.4	1.2	5.5	0.8	9.3	14.4	1.4	52.3	24.2	28.1	2.1	0.0	1.9	0.8	4.0
	7歳	100.0	72.5	16.5	7.3	1.9	0.3	0.3	0.6	0.5	27.2	16.8	7.9	2.5	5.7	0.5	7.1	13.0	0.5	59.8	28.1	31.8	2.8	0.1	2.3	1.3	4.6
	8歳	100.0	68.6	13.8	10.1	3.4	0.4	0.5	1.2	2.1	31.0	14.4	11.2	5.4	4.9	0.5	6.4	13.7	0.6	64.1	30.7	33.4	4.6	0.1	4.2	3.2	4.6
	9歳	100.0	61.1	12.3	12.3	5.2	0.5	0.9	2.4	5.3	38.4	13.2	14.8	10.5	5.5	…	6.4	10.4	0.2	62.7	31.4	31.3	4.3	0.1	3.5	2.2	5.4
	10歳	100.0	58.2	9.8	12.4	6.4	0.8	1.3	3.4	7.6	41.0	11.1	15.8	14.1	7.2	0.5	5.0	14.5	0.4	56.2	26.4	29.8	4.7	0.1	4.9	3.6	6.9
中学校	計	100.0	50.1	11.0	11.9	6.4	1.1	1.4	4.3	13.8	48.9	12.5	16.2	20.2	5.9	…	4.1	8.9	0.4	49.5	23.6	26.0	4.6	0.2	4.0	3.3	5.9
	12歳	100.0	43.4	10.1	13.6	6.2	0.1	0.4	5.4	20.8	56.5	10.5	19.0	27.0	4.3	0.3	4.9	12.7	0.4	46.6	22.8	23.7	4.0	0.3	3.4	3.0	2.7
	13歳	100.0	47.3	10.5	13.1	6.0	0.2	0.6	5.7	16.6	52.5	11.1	18.8	22.6	5.9	0.3	5.2	12.7	0.7	42.2	21.5	20.7	4.0	0.1	3.0	2.4	4.1
	14歳	100.0	44.6	11.2	12.8	7.3	0.2	0.3	4.4	19.2	55.2	11.5	17.2	26.5	3.6	…	5.7	14.1	0.3	47.2	23.4	23.8	4.3	0.2	3.4	2.7	2.5
高等学校	計	100.0	38.4	8.6	14.8	5.3	-	0.3	6.1	26.5	61.6	8.9	21.0	31.8	3.3	0.3	3.8	11.2	0.2	50.2	23.6	26.6	3.6	0.5	3.7	3.8	1.5
	15歳	100.0	41.0	14.1	12.0	9.0	0.2	0.5	3.1	20.0	58.8	14.7	15.1	29.0	3.1	0.4	2.3	X	0.8	55.1	29.6	25.4	4.3	0.6	2.9	3.6	0.6
	16歳	100.0	39.4	16.0	13.6	11.8	0.7	0.8	2.7	15.0	59.9	16.8	16.3	26.8	3.2	0.3	2.8	15.1	0.6	50.0	25.9	24.1	4.2	0.5	3.3	3.5	0.6
	17歳	100.0	41.7	X	X	X	-	X	X	X	58.3	X	X	X	3.1	…	2.4	X	0.8	55.4	30.2	25.2	4.6	0.7	2.6	3.5	0.7
	17歳	100.0	X	X	X	X	X	X	X	X	X	X	X	X	2.9	0.5	1.5	X	1.0	60.1	33.1	27.0	4.1	0.6	3.0	3.6	0.6

区分	計	永久歯の1人当たり平均むし歯（う歯）等数					栄養状態	せき柱・胸郭	皮膚疾患		結核	結核検査の対精象	心疾患・異常	心電図異常	蛋白検査者	尿糖検査者	寄生虫保有者	その他の疾病・異常			
		計	むし歯（う歯）			ぜい息			腎臓疾患	言語障害								そ疾病・他異常			
			喪失歯数	処置歯数	未処置歯数																
幼稚園	5歳	…	…	…	…	…	0.1	0.1	3.5	2.0	…	…	0.3	…	0.7	…	0.6	2.1	0.0	0.3	1.5
小学校	計	…	…	…	…	…	1.0	0.1	2.2	0.3	-	0.1	0.5	3.7	0.5	0.1	0.5	3.3	0.2	0.1	1.4
	6歳	…	…	…	…	…	0.4	0.0	1.9	0.4	-	0.2	0.5	3.7	0.2	0.0	0.6	3.3	0.1	0.2	1.2
	7歳	…	…	…	…	…	0.9	0.1	2.3	0.2	-	0.0	0.5	…	0.3	0.0	0.6	3.1	0.1	0.1	1.5
	8歳	…	…	…	…	…	0.6	0.2	2.5	0.2	-	0.2	0.5	…	0.2	0.1	0.4	3.2	0.2	0.2	1.6
	9歳	…	…	…	…	…	1.2	0.1	2.2	0.4	-	0.1	0.5	…	0.5	0.1	…	3.5	0.2	0.1	1.3
	10歳	…	…	…	…	…	1.5	0.1	2.2	0.4	-	0.0	0.5	…	0.6	0.1	…	3.5	0.3	0.1	1.5
中学校	計	…	…	…	…	…	1.7	0.2	2.1	0.1	-	0.0	0.3	…	1.0	0.1	…	2.9	0.1	0.0	1.2
	12歳	1.1	0.0	1.1	0.6	0.4	0.6	0.5	1.1	0.1	-	0.0	0.7	4.8	2.9	0.1	…	2.4	0.2	0.1	2.1
	13歳	1.1	0.0	1.1	0.6	0.4	0.6	0.4	1.3	0.1	-	0.0	0.7	4.8	2.2	0.1	…	2.4	0.2	0.2	2.0
	14歳	…	…	…	…	…	0.6	0.5	1.1	0.1	-	0.1	0.6	…	3.5	0.1	…	2.7	0.2	0.0	1.8
高等学校	計	…	…	…	…	…	0.6	0.6	1.1	0.1	-	0.0	0.7	…	3.0	0.1	…	2.1	0.2	0.0	2.4
	15歳	…	…	…	…	…	0.6	0.6	1.8	0.1	0.1	…	0.9	3.8	3.1	0.3	…	2.5	0.2	0.0	1.7
	16歳	…	…	…	…	…	0.8	0.6	1.9	0.2	0.1	…	0.7	3.8	3.7	0.2	…	2.8	0.2	0.1	1.7
	17歳	…	…	…	…	…	0.6	0.5	1.9	0.1	…	…	0.9	…	2.8	0.4	…	2.6	0.2	0.0	1.6
	17歳	…	…	…	…	…	0.5	0.7	1.7	0.1	…	…	1.0	…	2.6	0.4	…	2.0	0.1	0.0	1.8

(注) 1. この表は、健康診断受検者のうち疾病・異常該当者（疾病・異常に該当する旨健康診断票に記載のあった者）の占める割合を示したものである。以下の各表において同じ。
 2. 「X」は疾病・異常被患率等の標準誤差が5以上、受検者数が100人（5歳は50人）未満または回答校が1校以下又は疾病・異常被患率が100.0%のため統計数値を公表しない。以下の各表において同じ。

9 年齢別 疾病・異常被患率等 (福岡県：男子)

単位 (%)

区分	計	裸眼視力								裸眼視力			眼の疾病・異常	難聴	耳鼻咽喉頭			歯・口腔					その他の疾病・異常				
		視力非矯正者の裸眼視力				視力矯正者の裸眼視力				計	1.0未満	0.7未満			0.3未満	耳疾患	鼻疾・副鼻腔患	口疾患・咽・喉異常	むし歯(う歯)			顎関節		歯肉の状態	歯列・咬合		
		1.0以上	1.0未満	0.7以上	0.3未満	1.0以上	1.0未満	0.7以上	0.3未満										計	処完了者	未処置者						
幼稚園	5歳	100.0	X	X	X	X	X	X	X	X	X	X	X	5.6	…	-	1.1	-	39.8	17.9	21.9	2.5	-	0.1	0.1	0.2	
小学校	計	100.0	67.7	12.6	9.5	3.6	0.5	0.6	1.7	3.8	31.9	13.2	11.2	7.5	6.1	0.5	6.4	15.3	0.6	59.6	27.6	32.0	3.6	0.1	4.2	2.8	5.3
	6歳	100.0	76.2	16.1	5.4	0.9	0.3	0.2	0.6	0.4	23.6	16.3	6.0	1.3	5.3	1.0	8.9	15.7	1.3	53.2	25.0	28.2	2.0	0.1	2.1	0.9	4.0
	7歳	100.0	75.0	15.0	6.9	1.5	0.1	0.3	0.7	0.5	24.8	15.3	7.5	2.0	6.9	0.4	4.8	14.7	0.5	60.2	26.8	33.5	2.4	0.1	2.8	1.4	5.4
	8歳	100.0	72.3	12.1	9.4	3.2	0.2	0.3	0.8	1.7	27.5	12.4	10.2	4.9	6.3	0.3	7.1	18.4	0.5	66.6	31.7	34.9	4.6	0.2	5.2	3.8	4.4
	9歳	100.0	64.7	10.7	11.8	5.4	0.5	0.8	1.8	4.3	34.8	11.5	13.6	9.7	6.2	…	6.6	13.2	0.1	66.2	32.2	34.0	3.8	0.1	4.3	2.3	4.4
	10歳	100.0	62.0	10.1	11.4	4.8	1.1	1.1	2.7	6.8	36.9	11.2	14.1	11.6	6.3	0.3	6.3	17.5	0.4	60.6	27.2	33.4	4.2	0.1	5.9	4.2	7.2
中学校	計	100.0	56.6	11.7	12.0	5.8	0.6	1.0	3.4	8.9	42.8	12.7	15.4	14.7	5.6	…	4.6	12.7	0.7	51.3	22.9	28.4	4.7	0.2	5.0	4.2	6.3
	12歳	100.0	48.4	9.8	13.6	7.3	0.1	0.3	4.4	16.1	51.5	10.1	18.0	23.4	5.0	0.2	5.7	13.8	0.4	45.4	22.0	23.4	3.9	0.3	3.6	3.5	3.1
	13歳	100.0	53.5	8.4	12.1	6.0	0.4	0.5	5.1	14.0	46.1	8.9	17.3	20.0	6.4	0.2	5.7	15.3	0.6	42.0	21.4	20.6	3.9	0.2	3.0	2.5	4.7
高等学校	計	100.0	50.1	10.7	10.6	8.6	-	0.2	3.4	16.3	49.9	10.9	14.0	25.0	4.3	…	6.8	14.7	0.4	45.6	22.2	23.4	4.4	0.1	3.6	3.3	3.2
	14歳	100.0	41.7	X	X	X	-	X	X	X	58.3	X	X	X	4.3	0.1	4.5	11.5	0.3	48.5	22.4	26.2	3.5	0.5	4.3	4.7	1.5
	15歳	100.0	49.1	11.2	13.4	8.4	0.5	0.7	2.4	14.3	50.4	11.9	15.8	22.7	3.2	0.3	2.8	X	1.1	53.5	27.6	25.9	4.0	0.2	3.7	4.7	0.9
	16歳	100.0	46.6	11.7	16.3	11.7	1.4	1.6	2.3	8.3	51.9	13.4	18.5	20.1	3.4	0.3	3.3	X	0.8	49.6	25.0	24.6	4.0	0.1	4.4	5.2	0.8
17歳	100.0	44.2	10.6	10.6	7.0	-	0.5	3.0	24.1	55.8	11.1	13.6	31.1	2.5	…	3.9	X	0.7	53.9	28.8	25.1	4.2	0.3	3.0	4.5	1.1	
	100.0	56.8	11.3	13.1	6.1	-	-	1.9	10.8	43.2	11.3	15.0	16.9	3.8	0.3	1.1	X	2.0	57.4	29.1	28.3	3.8	0.1	3.7	4.3	0.7	

区分	計	永久歯の1人当たり平均むし歯(う歯)等数					栄養状態	せき柱・胸郭	皮膚疾患		結核	結核検査の対精象	心疾患・異常	心電図異常	蛋白検査者	尿糖検査者	寄生虫保有者	その他の疾病・異常			
		計	むし歯(う歯)			ぜい息			腎臓疾患	言語障害								そ疾病・他異常			
			喪失歯数	処置歯数	未処置歯数																
幼稚園	5歳	…	…	…	…	…	-	0.2	4.4	2.0	…	…	0.4	…	0.7	…	1.1	2.5	0.1	0.6	1.5
小学校	計	…	…	…	…	…	1.4	0.1	2.6	0.3	-	0.1	0.5	4.1	0.3	0.0	0.7	3.8	0.2	0.2	1.6
	6歳	…	…	…	…	…	0.5	-	2.0	0.5	-	0.2	0.4	4.1	0.1	-	0.8	3.6	0.0	0.3	1.4
	7歳	…	…	…	…	…	1.2	0.1	2.7	0.4	-	0.0	0.5	…	0.2	-	0.7	4.0	0.1	0.1	1.7
	8歳	…	…	…	…	…	0.3	0.0	2.9	0.1	-	0.1	0.5	…	0.2	0.1	0.6	3.8	0.2	0.3	1.9
	9歳	…	…	…	…	…	1.6	0.2	2.5	0.4	-	0.0	0.6	…	0.4	0.0	…	3.7	0.2	0.2	1.0
	10歳	…	…	…	…	…	2.3	0.1	2.9	0.4	-	0.0	0.7	…	0.4	0.1	…	4.3	0.2	0.2	2.1
中学校	計	1.0	0.0	1.0	0.6	0.4	0.7	0.4	1.2	0.1	-	0.1	0.6	5.5	3.5	0.1	…	2.7	0.2	0.1	2.1
	12歳	1.0	0.0	1.0	0.6	0.4	0.8	0.2	1.5	0.1	-	0.1	0.6	5.5	2.4	0.1	…	2.9	0.1	0.3	2.2
	13歳	…	…	…	…	…	0.7	0.3	1.3	0.0	-	0.2	0.5	…	4.2	0.1	…	2.9	0.2	0.1	1.7
高等学校	計	…	…	…	…	…	0.6	0.7	0.8	0.1	-	0.0	0.7	…	3.7	0.0	…	2.2	0.3	0.0	2.4
	14歳	…	…	…	…	…	0.8	0.6	1.8	0.2	0.1	…	0.9	4.8	3.5	0.3	…	3.0	0.2	0.1	1.6
	15歳	…	…	…	…	…	0.9	0.5	1.8	0.3	0.1	…	0.7	4.8	4.3	0.2	…	3.4	0.2	0.1	1.8
	16歳	…	…	…	…	…	0.9	0.5	1.6	0.1	…	…	1.0	…	3.3	0.4	…	3.2	0.3	0.0	1.6
17歳	…	…	…	…	…	0.5	0.6	1.9	0.1	…	…	1.0	…	2.9	0.2	…	2.3	0.1	0.0	1.5	

9 年齢別 疾病・異常被患率等 (福岡県：女子)

単位 (%)

区分	計	裸眼視力								計	1.0未満 0.7以上	0.7未満 0.3以上	0.3未満	眼の疾病・異常	難聴	耳鼻咽喉頭			歯・口腔					疾病・異常 その他の			
		視力非矯正者の裸眼視力				視力矯正者の裸眼視力										耳疾患者	鼻疾・副鼻腔患	口疾腔患・咽・喉異常	むし歯(う歯)			歯列・咬合	顎関節		歯垢の状態	歯肉の状態	
		1.0以上	1.0未満 0.7以上	0.7未満 0.3以上	0.3未満	1.0以上	1.0未満 0.7以上	0.7未満 0.3以上	0.3未満										計	処完了者	未処置者						
幼稚園	5歳	100.0	X	X	X	X	X	X	X	X	X	X	X	2.2	...	0.4	-	0.4	39.0	18.8	20.2	2.3	-	0.0	-	0.3	
小学校	計	100.0	60.4	14.0	10.5	4.5	0.7	1.0	2.6	6.3	38.9	15.1	13.1	10.8	5.5	0.6	6.4	9.4	0.5	55.0	27.1	27.9	4.1	0.1	2.7	2.0	5.2
	6歳	100.0	74.3	17.1	5.9	0.8	0.3	0.4	0.8	0.4	25.4	17.5	6.7	1.2	5.6	0.6	9.8	13.0	1.5	51.3	23.4	27.9	2.2	-	1.7	0.7	4.1
	7歳	100.0	69.9	18.0	7.8	2.3	0.5	0.4	0.6	0.6	29.6	18.3	8.4	2.9	4.5	0.5	9.5	11.3	0.5	59.4	29.4	30.0	3.2	0.2	1.8	1.2	3.7
	8歳	100.0	64.7	15.6	10.8	3.6	0.5	0.8	1.5	2.4	34.8	16.4	12.3	6.0	3.5	0.7	5.7	8.9	0.6	61.6	29.7	31.8	4.7	0.1	3.1	2.6	4.8
	9歳	100.0	57.3	14.0	12.9	4.9	0.5	1.0	3.0	6.3	42.2	15.0	16.0	11.2	4.7	...	6.2	7.4	0.2	59.2	30.7	28.5	4.9	0.0	2.7	2.2	6.6
	10歳	100.0	54.2	9.5	13.4	8.1	0.6	1.5	4.1	8.5	45.2	11.1	17.5	16.6	8.2	0.7	3.6	11.3	0.3	51.4	25.6	25.9	5.2	0.2	3.8	2.9	6.6
中学校	計	100.0	43.3	10.4	11.8	7.0	1.5	1.9	5.3	18.9	55.2	12.3	17.0	25.9	6.1	...	3.7	5.0	0.1	47.7	24.3	23.4	4.5	0.2	2.9	2.5	5.4
	12歳	100.0	38.1	10.3	13.5	5.1	0.1	0.5	6.5	25.7	61.7	10.8	20.1	30.8	3.6	0.4	4.1	11.4	0.3	47.8	23.8	24.0	4.0	0.3	3.1	2.4	2.2
	13歳	100.0	40.7	12.7	14.1	6.0	-	0.7	6.4	19.5	59.3	13.4	20.5	25.4	5.5	0.3	4.7	10.0	0.8	42.5	21.7	20.8	4.2	0.1	3.1	2.4	3.3
高等学校	計	100.0	38.9	11.7	15.1	5.9	0.4	0.5	5.4	22.2	60.7	12.1	20.5	28.1	2.9	...	4.5	13.5	0.2	48.9	24.7	24.2	4.3	0.2	3.2	2.0	1.8
	14歳	100.0	34.9	6.7	11.5	X	-	0.4	7.7	X	65.1	7.1	19.3	38.7	2.4	0.5	3.0	10.9	0.0	51.9	24.8	27.0	3.7	0.5	3.1	2.9	1.5
	15歳	100.0	X	17.1	10.7	X	X	0.3	3.8	X	67.1	17.4	14.5	35.2	2.9	0.5	1.7	X	0.4	56.6	31.7	24.9	4.6	1.1	2.2	2.4	0.4
	16歳	100.0	32.0	20.3	10.9	X	-	-	3.1	X	68.0	20.3	14.1	33.6	2.9	0.3	2.2	13.5	0.4	50.4	26.9	23.6	4.4	1.0	2.1	1.7	0.4
高等学校	17歳	100.0	39.1	X	X	X	-	X	X	60.9	X	X	X	3.7	...	0.9	X	0.8	56.9	31.6	25.3	5.1	1.1	2.1	2.6	0.4	
	計	100.0	X	X	X	X	X	X	X	X	X	X	X	2.1	0.6	1.9	X	-	62.9	37.1	25.8	4.4	1.1	2.2	3.0	0.4	

区分	計	永久歯の1人当たり平均むし歯(う歯)等数					栄養状態	せき柱・胸郭	皮膚疾患		結核	結核検査の対精象	心疾患・異常	心電図異常	蛋白検査者	尿糖検査者	寄生虫保有者	その他の疾病・異常			
		計	むし歯(う歯)			ぜい息			腎臓疾患	言語障害								そ疾病・他異常			
			喪失歯数	処置歯数	未処置歯数																
幼稚園	5歳	0.3	0.1	2.6	1.9	0.2	...	0.7	...	-	1.7	-	-	1.4	
小学校	計	0.7	0.1	1.8	0.2	-	0.1	0.4	3.2	0.7	0.1	0.4	2.7	0.2	0.1	1.2	
	6歳	0.3	0.0	1.9	0.2	-	0.2	0.5	3.2	0.3	0.0	0.5	3.1	0.1	0.1	1.1	
	7歳	0.7	0.1	1.9	0.1	-	-	0.5	...	0.4	0.0	0.6	2.2	0.1	0.1	1.3	
	8歳	1.0	0.3	2.0	0.3	-	0.3	0.5	...	0.2	0.1	0.2	2.6	0.1	0.1	1.2	
	9歳	0.7	0.1	1.9	0.4	-	0.1	0.5	...	0.7	0.1	...	3.3	0.2	0.1	1.5	
	10歳	0.6	0.1	1.5	0.4	-	0.0	0.3	...	0.8	0.1	...	2.7	0.4	0.1	0.9	
中学校	計	1.1	0.0	1.1	0.6	0.5	0.7	1.1	0.1	-	0.0	0.7	3.9	2.3	0.1	...	2.1	0.2	0.0	2.1	
	12歳	1.1	0.0	1.1	0.6	0.5	0.7	1.0	0.0	-	0.0	0.7	3.9	1.9	0.1	...	1.9	0.3	0.1	1.8	
	13歳	0.5	0.8	0.9	0.3	-	0.0	0.8	...	2.7	0.1	...	2.4	0.3	-	1.9	
高等学校	計	0.6	0.5	1.3	-	-	-	...	2.2	0.2	...	2.0	0.2	0.0	2.4		
	14歳	0.5	0.7	1.8	0.1	0.0	...	0.8	2.9	2.6	0.4	...	2.0	0.2	0.0	1.8	
	15歳	0.5	0.7	1.9	0.0	0.0	...	0.7	2.9	3.0	0.2	...	2.2	0.1	-	1.7	
	16歳	0.3	0.5	2.2	0.1	0.8	...	2.3	0.4	...	2.0	0.2	0.0	1.7	
高等学校	17歳	0.6	0.8	1.4	0.1	0.9	...	2.3	0.5	...	1.7	0.1	-	2.0	

10 年齢別 疾病・異常被患率等 (全国：計)

単位 (%)

区分	計	裸眼視力								計	裸眼視力			眼の疾病・異常	難聴	耳鼻咽喉頭			歯・口腔								
		視力非矯正者の裸眼視力				視力矯正者の裸眼視力					1.0未満	0.7未満	0.3未満			耳疾患	鼻炎・副鼻腔疾患	口腔疾患・喉頭異常	むし歯(う歯)			歯列・咬合	顎関節	歯垢の状態	歯肉の状態	疾病・異常	
		1.0以上	1.0未満	0.7以上	0.3以上	1.0以上	1.0未満	0.7以上	0.3以上		0.7以上	0.3以上	計						処完了者	未処置者	歯列・咬合						顎関節
幼稚園	5歳	100.0	75.3	17.8	5.3	0.5	0.2	0.3	0.4	0.2	24.5	18.1	5.8	0.7	2.1	...	2.6	3.4	1.4	39.5	16.0	23.5	3.0	0.1	0.6	0.3	1.3
小学校	計	100.0	68.9	9.9	8.9	3.2	0.6	0.8	2.5	5.2	30.5	10.7	11.4	8.4	5.3	0.5	5.4	12.1	1.3	54.1	27.2	27.0	4.6	0.1	3.6	2.3	6.5
	6歳	100.0	81.9	11.3	4.6	0.7	0.3	0.4	0.5	0.3	17.8	11.7	5.1	1.0	5.5	0.6	9.1	13.4	2.0	49.1	20.5	28.7	2.5	0.1	1.5	0.7	5.4
	7歳	100.0	78.5	10.6	6.7	1.8	0.4	0.5	0.8	0.7	21.1	11.1	7.5	2.6	4.8	0.6	5.7	11.6	1.5	56.0	26.1	29.8	4.1	0.1	2.7	1.4	5.1
	8歳	100.0	72.6	10.3	9.2	3.2	0.5	0.6	1.6	2.0	26.9	10.9	10.8	5.2	5.2	0.6	5.4	12.8	1.5	61.3	30.8	30.5	5.0	0.1	3.9	2.3	5.3
	9歳	100.0	65.7	10.1	10.7	4.4	0.6	0.9	2.6	5.1	33.7	11.0	13.3	9.4	5.7	...	4.9	12.0	1.1	60.5	31.8	28.8	5.1	0.1	4.3	2.6	7.2
中学校	計	100.0	60.6	8.8	11.3	4.5	0.8	1.1	4.1	9.0	38.6	9.9	15.3	13.5	5.7	0.4	4.5	12.6	1.0	53.9	29.2	24.6	5.2	0.2	4.4	3.0	8.4
	12歳	100.0	55.8	8.5	10.8	4.6	0.9	1.3	3.0	13.0	43.4	9.7	16.1	17.6	5.0	...	3.3	10.1	1.0	44.6	24.5	20.1	5.6	0.2	4.5	3.5	7.5
	13歳	100.0	46.5	9.8	11.3	5.6	0.7	1.3	5.3	19.6	52.8	11.1	16.6	25.2	4.6	0.3	3.9	11.1	0.7	44.6	24.9	19.7	5.0	0.3	5.1	4.6	3.5
高等学校	計	100.0	51.9	9.8	10.9	5.1	0.5	1.3	4.6	15.9	47.6	11.1	15.5	21.0	5.3	0.4	4.8	13.0	0.8	41.5	23.5	18.1	5.0	0.2	4.5	3.9	5.4
	13歳	100.0	45.4	9.9	11.3	6.1	0.6	1.2	5.2	20.3	54.1	11.1	16.6	26.4	4.4	...	3.7	10.7	0.7	44.3	25.0	19.4	4.9	0.3	5.1	4.6	3.2
	14歳	100.0	42.4	9.6	11.5	5.6	1.0	1.5	6.0	22.3	56.6	11.1	17.6	27.9	4.2	0.3	3.2	9.7	0.5	47.8	26.3	21.5	5.2	0.4	5.6	5.3	2.1
	15歳	100.0	32.7	10.3	12.2	7.0	1.5	2.9	7.0	26.4	65.8	13.2	19.2	33.4	3.3	0.3	2.2	8.7	0.5	55.1	31.5	23.7	3.9	0.4	4.9	4.8	0.9
高等学校	計	100.0	33.8	11.4	14.0	7.4	1.5	2.9	5.9	23.1	64.7	14.3	19.9	30.5	3.4	0.3	2.7	9.6	0.5	50.5	28.9	21.7	3.9	0.4	4.7	4.4	1.0
	16歳	100.0	32.1	10.0	12.7	6.8	1.6	2.4	8.1	26.4	66.3	12.4	20.8	33.2	3.1	...	1.8	7.9	0.5	55.2	31.6	23.6	3.9	0.5	5.0	4.9	0.9
	17歳	100.0	32.1	9.4	9.8	6.7	1.3	3.6	7.0	30.2	66.7	12.9	16.8	37.0	3.3	0.3	1.9	8.7	0.4	59.9	34.0	25.9	3.9	0.5	5.2	5.1	0.8

-35-

区分	計	永久歯の1人当たり平均むし歯(う歯)等数					栄養状態	せき柱・胸郭	皮膚疾患		結核	結核検査の精密者	心臓疾患・異常	心電図異常	蛋白尿	尿糖	寄生虫卵保有者	その他の疾病・異常			
		喪失歯数	むし歯(う歯)			アトピー性皮膚炎			その他の皮膚疾患	ぜい								腎臓疾患	言語障害	その他	
			計	処置歯数	未処置歯数																ん
幼稚園	5歳	0.2	0.2	2.4	1.3	0.4	...	0.9	...	0.1	2.1	0.0	0.4	1.2
小学校	計	1.5	0.4	3.1	0.4	0.0	0.1	0.7	2.6	0.7	0.1	0.2	4.2	0.2	0.4	2.5
	6歳	0.8	0.3	3.2	0.6	0.0	0.3	0.8	2.6	0.4	0.0	0.2	4.4	0.1	0.6	2.5
	7歳	1.0	0.3	3.1	0.5	0.0	0.1	0.8	...	0.5	0.1	0.2	4.3	0.2	0.5	2.5
	8歳	1.3	0.3	3.3	0.4	0.0	0.1	0.7	...	0.5	0.1	0.1	4.3	0.2	0.4	2.6
	9歳	1.7	0.4	3.1	0.4	0.0	0.1	0.8	...	0.7	0.1	...	4.2	0.2	0.3	2.5
中学校	計	1.9	0.5	3.0	0.4	0.0	0.1	0.7	...	0.8	0.1	...	4.0	0.2	0.2	2.6
	10歳	2.0	0.5	2.7	0.3	0.0	0.1	0.7	...	1.4	0.1	...	3.8	0.2	0.2	2.6
	11歳	1.1	0.0	1.0	0.7	0.4	1.0	0.8	2.5	0.2	0.0	0.1	0.8	3.4	2.5	0.2	...	3.2	0.2	0.1	2.5
高等学校	計	1.1	0.0	1.0	0.7	0.4	1.1	0.8	2.5	0.2	0.0	0.1	0.8	3.4	2.2	0.1	...	3.4	0.2	0.1	2.5
	13歳	0.9	0.9	2.5	0.1	0.0	0.1	0.9	...	2.6	0.1	...	3.3	0.2	0.1	2.5
	14歳	0.9	0.9	2.5	0.2	0.0	0.1	0.8	...	2.6	0.2	...	3.0	0.3	0.1	2.5
高等学校	計	0.7	0.6	2.1	0.2	0.0	...	0.7	3.2	2.7	0.2	...	1.9	0.2	0.0	2.2
	15歳	0.6	0.8	2.1	0.2	0.0	...	0.8	3.2	3.3	0.2	...	2.0	0.2	0.0	2.2
	16歳	0.7	0.5	2.2	0.2	0.7	...	2.5	0.2	...	1.9	0.2	0.0	2.2
17歳	0.7	0.5	2.2	0.2	0.7	...	2.2	0.3	...	1.8	0.2	0.0	2.1	

- (注) 1. この表は、疾病・異常該当者(疾病・異常に該当する旨健康診断票に記載のあった者)の割合の推定値(福岡県の数値と併せるため小数点第2位以下を四捨五入)を示したものである。以下の各表において同じ。
 2. 被患率等の標準誤差は、受検者数と得られた被患率等により異なるが、むし歯(計)の被患率の標準誤差は幼稚園で0.50、小学校で0.32、中学校で0.41、高等学校で0.45、裸眼視力では幼稚園で1.36、小学校で0.23、中学校で0.45、高等学校で0.71、ぜん息では幼稚園で0.13、小学校で0.09、中学校で0.09、高等学校で0.07、心臓の疾病・異常では幼稚園で0.04、小学校で0.02、中学校で0.02、高等学校で0.03である。
 3. 「X」は疾病・異常被患率等の標準誤差が5以上、受検者が100人(5歳は50人)未満、回答校が1校以下又は疾病・異常被患率が100.00%のため統計数値を公表しない。以下の各表において同じ。
 4. 結核に関する検診の取扱いについては、「学校保健安全法施行規則」の一部改正に伴い、平成24年4月から教育委員会に設置された結核対策委員会からの意見を聞かずに精密検査を行うことができるようになったため、「結核の精密検査の対象者」には、学校医の診察の結果、精密検査が必要と認められたものも含まれる。以下の各表において同じ。

10 年齢別 疾病・異常被患率等 (全国：男子)

単位 (%)

区 分	計	裸 眼 視 力								計	裸 眼 視 力			眼の疾病・異常	難聴	耳 鼻 咽 頭			歯 ・ 口 腔								
		視力非矯正者の裸眼視力				視力矯正者の裸眼視力					1.0未満	0.7未満	0.3未満			耳疾患	鼻疾・副鼻腔患	口疾患・咽・喉異常	むし歯(う歯)			歯列・咬合	顎関節	歯垢の状態	歯肉の状態	疾病・異常その他	
		1.0以上	1.0未満	0.7未満	0.3未満	1.0以上	1.0未満	0.7未満	0.3未満		0.7以上	0.3以上	計						処完了置者	未処置者							
幼稚園	5歳	100.0	75.7	17.4	5.2	0.5	0.2	0.3	0.4	0.2	24.1	17.7	5.6	0.8	2.2	...	2.7	4.0	1.5	40.9	16.5	24.4	2.9	0.1	0.7	0.3	1.3
小 学 校	計	100.0	72.1	9.1	8.2	2.9	0.6	0.7	2.2	4.3	27.3	9.8	10.4	7.2	5.7	0.5	5.6	14.9	1.5	55.9	27.8	28.1	4.3	0.1	4.1	2.6	6.6
	6歳	100.0	83.3	10.5	4.3	0.8	0.3	0.3	0.5	0.2	16.5	10.8	4.7	1.0	5.9	0.6	9.0	16.0	2.1	50.3	20.9	29.4	2.2	0.1	1.5	0.7	5.3
	7歳	100.0	80.2	9.6	6.1	1.8	0.4	0.5	0.7	0.7	19.4	10.1	6.8	2.5	5.3	0.5	5.9	14.2	1.6	57.2	26.4	30.8	3.8	0.1	2.9	1.5	5.3
	8歳	100.0	75.2	9.3	8.2	3.0	0.5	0.5	1.5	1.8	24.2	9.9	9.6	4.7	5.7	0.4	5.6	15.9	1.6	62.7	31.1	31.6	4.8	0.1	4.4	2.4	5.2
	9歳	100.0	69.6	9.1	9.6	3.9	0.6	0.7	2.2	4.3	29.8	9.8	11.9	8.1	6.1	...	5.1	14.8	1.3	62.6	32.4	30.2	4.9	0.1	4.9	2.9	6.7
中 学 校	計	100.0	64.7	8.3	10.1	4.0	0.8	0.9	3.6	7.6	34.5	9.2	13.7	11.6	6.0	0.3	4.8	15.4	1.2	56.5	30.4	26.1	4.9	0.2	5.2	3.5	8.4
	10歳	100.0	61.0	7.9	10.3	4.0	0.8	1.2	4.5	10.3	38.2	9.1	14.8	14.4	5.5	...	3.7	13.0	1.1	46.6	25.3	21.3	5.3	0.2	5.6	4.2	8.2
	11歳	100.0	51.7	9.7	11.3	5.4	0.7	1.0	4.5	15.7	47.6	10.7	15.8	21.1	5.1	0.3	4.6	12.9	0.7	43.1	23.6	19.5	4.7	0.2	6.1	5.6	4.0
	12歳	100.0	56.5	9.7	10.7	4.9	0.6	1.0	3.8	12.9	43.0	10.6	14.5	17.8	5.6	0.4	5.6	15.5	0.9	40.8	22.8	18.0	4.8	0.2	5.4	4.7	6.1
高 等 学 校	計	100.0	51.4	9.8	10.8	5.8	0.5	0.8	4.1	16.8	48.1	10.6	14.9	22.6	4.9	...	4.3	12.3	0.7	42.7	23.6	19.1	4.6	0.2	6.1	5.6	3.7
	13歳	100.0	47.4	9.7	12.4	5.4	1.1	1.1	5.6	17.4	51.5	10.8	18.0	22.7	4.8	0.2	3.9	10.9	0.6	45.8	24.4	21.3	4.8	0.3	6.6	6.4	2.2
	14歳	100.0	37.5	10.2	12.7	7.2	1.3	1.7	5.5	23.9	61.3	11.9	18.2	31.2	3.6	0.3	2.7	9.6	0.5	53.1	29.0	24.1	3.7	0.3	6.0	5.6	1.0
高 等 学 校	計	100.0	38.8	10.5	13.1	9.3	1.3	2.5	4.6	20.1	59.9	13.0	17.6	29.3	3.7	0.3	3.3	10.9	0.5	48.8	26.7	22.1	3.6	0.3	5.7	5.1	1.1
	15歳	100.0	35.1	9.3	14.9	6.9	1.3	1.3	7.2	24.0	63.6	10.6	22.1	30.9	3.4	...	2.4	8.6	0.5	53.0	29.1	23.8	3.7	0.3	5.9	5.6	1.0
	16歳	100.0	38.5	10.6	10.1	5.2	1.2	1.4	4.8	28.2	60.4	12.0	14.9	33.5	3.5	0.3	2.3	9.3	0.4	57.8	31.2	26.6	3.7	0.4	6.3	6.0	0.8

区 分	計	永久歯の1人当たり平均むし歯(う歯)等数					栄 養 状 態	せ き 柱 ・ 胸 郭	皮膚疾患		結 核	結核検査の対精象	心疾患・臓器異常	心電図異常	蛋白質検査者	尿糖検査者	寄生虫卵保有者	その他の疾病・異常			
		喪失歯数	むし歯(う歯)			ぜ ん			腎 臓 疾 患	言 語 障 害								そ 疾 病 ・ 異 常			
			計	処置歯数	未処置歯数																
幼稚園	5歳	0.2	0.2	2.6	1.4	0.4	...	0.6	...	0.2	2.6	0.1	0.6	1.3
小 学 校	計	1.7	0.4	3.3	0.5	0.0	0.1	0.8	2.9	0.5	0.1	0.2	5.0	0.2	0.5	3.0
	6歳	0.9	0.3	3.4	0.7	0.0	0.2	0.8	2.9	0.3	0.0	0.2	5.3	0.2	0.8	2.9
	7歳	1.1	0.3	3.3	0.5	0.0	0.1	0.8	...	0.4	0.0	0.2	5.3	0.2	0.7	2.9
	8歳	1.5	0.3	3.6	0.5	0.0	0.1	0.7	...	0.4	0.1	0.2	5.1	0.2	0.6	3.0
	9歳	2.0	0.3	3.4	0.4	0.0	0.1	0.8	...	0.5	0.0	...	5.0	0.2	0.4	3.0
中 学 校	計	2.5	0.5	3.3	0.4	0.0	0.1	0.7	...	0.5	0.1	...	4.8	0.2	0.3	3.0
	10歳	2.4	0.4	3.0	0.4	0.0	0.1	0.7	...	1.0	0.1	...	4.6	0.2	0.2	3.0
	11歳	2.4	0.4	3.0	0.4	0.0	0.1	0.7	...	1.0	0.1	...	4.6	0.2	0.2	3.0
高 等 学 校	計	1.0	0.0	1.0	0.6	0.4	1.2	0.6	2.7	0.2	0.0	0.1	0.9	3.7	2.8	0.1	...	3.9	0.2	0.1	2.6
	12歳	1.0	0.0	1.0	0.6	0.4	1.4	0.6	2.7	0.2	0.0	0.1	0.8	3.7	2.1	0.1	...	4.1	0.2	0.1	2.6
	13歳	1.1	0.6	2.7	0.1	0.0	0.1	0.9	...	3.0	0.1	...	4.0	0.2	0.1	2.6
高 等 学 校	計	0.8	0.4	2.4	0.2	0.0	...	0.8	3.9	3.2	0.2	...	2.2	0.2	0.0	1.9
	15歳	0.8	0.5	2.3	0.2	0.0	...	0.9	3.9	3.9	0.2	...	2.3	0.2	0.0	2.0
	16歳	0.8	0.4	2.4	0.2	0.7	...	3.0	0.2	...	2.1	0.2	0.0	1.9
17歳	0.8	0.4	2.4	0.2	0.8	...	2.6	0.3	...	2.1	0.2	0.0	1.8	

10 年齢別 疾病・異常被患率等 (全国：女子)

単位 (%)

区分	計	裸眼視力								裸眼視力			眼の疾病・異常	難聴	耳鼻咽喉頭			歯・口腔									
		視力非矯正者の裸眼視力				視力矯正者の裸眼視力				計	1.0未満	0.7未満			0.3未満	耳疾患	鼻疾・副鼻腔患	口疾患・咽・喉異常	むし歯(う歯)			歯列・咬合	顎関節	歯垢の状態	歯肉の状態	疾病・異常その他	
		1.0以上	1.0未満	0.7以上	0.3以上	1.0以上	1.0未満	0.7以上	0.3以上										計	処完了者	未処置者						
幼稚園	5歳	100.0	74.8	18.1	5.4	0.5	0.2	0.3	0.5	0.2	25.0	18.4	5.9	0.7	1.9	...	2.5	2.8	1.2	38.1	15.5	22.6	3.0	0.1	0.5	0.2	1.3
小学校	計	100.0	65.5	10.8	9.7	3.6	0.6	0.9	2.8	6.1	33.8	11.7	12.6	9.6	4.9	0.6	5.2	9.1	1.2	52.3	26.6	25.7	4.9	0.1	3.0	2.0	6.5
	6歳	100.0	80.6	12.2	4.9	0.7	0.3	0.4	0.6	0.3	19.1	12.6	5.5	1.0	5.1	0.6	9.1	10.7	1.8	48.0	20.1	27.9	2.9	0.1	1.4	0.7	5.5
	7歳	100.0	76.6	11.6	7.3	1.9	0.5	0.6	0.8	0.8	22.9	12.1	8.1	2.7	4.3	0.7	5.5	9.0	1.3	54.7	25.9	28.8	4.4	0.1	2.5	1.4	4.9
	8歳	100.0	69.9	11.4	10.2	3.5	0.5	0.7	1.7	2.2	29.7	12.1	11.9	5.6	4.7	0.7	5.1	9.5	1.3	59.8	30.5	29.3	5.3	0.1	3.4	2.1	5.5
	9歳	100.0	61.6	11.2	11.8	4.9	0.6	1.0	2.9	5.9	37.8	12.2	14.7	10.8	5.2	...	4.7	9.1	1.0	58.3	31.1	27.2	5.3	0.1	3.6	2.3	7.6
中学校	計	100.0	41.1	9.9	11.2	5.8	0.7	1.7	6.1	23.6	58.3	11.5	17.3	29.4	4.1	0.4	3.1	9.2	0.6	46.1	26.3	19.8	5.4	0.4	4.1	3.6	3.0
	12歳	100.0	47.1	10.0	11.1	5.3	0.4	1.6	5.4	19.1	52.5	11.6	16.5	24.4	4.8	0.4	4.1	10.3	0.7	42.3	24.2	18.1	5.2	0.3	3.5	3.1	4.6
	13歳	100.0	39.1	10.0	11.9	6.4	0.6	1.5	6.4	24.1	60.3	11.5	18.3	30.5	4.0	...	3.0	9.0	0.6	46.1	26.4	19.7	5.3	0.4	4.1	3.6	2.7
	14歳	100.0	37.2	9.5	10.6	5.8	0.9	1.9	6.5	27.5	61.9	11.4	17.2	33.3	3.6	0.3	2.4	8.4	0.5	50.0	28.3	21.7	5.6	0.5	4.5	4.1	1.9
高等学校	計	100.0	27.8	10.4	11.8	6.7	1.7	4.2	8.5	29.0	70.5	14.6	20.2	35.7	3.0	0.3	1.6	7.9	0.5	57.2	34.0	23.2	4.1	0.5	3.9	4.0	0.9
	15歳	100.0	28.6	12.4	15.0	5.4	1.8	3.3	7.4	26.2	69.7	15.7	22.4	31.6	3.1	0.3	2.2	8.3	0.5	52.3	31.1	21.2	4.1	0.5	3.7	3.6	1.0
	16歳	100.0	29.0	10.6	10.6	6.7	1.9	3.5	9.0	28.7	69.1	14.2	19.5	35.4	2.8	...	1.3	7.2	0.5	57.5	34.1	23.4	4.1	0.6	4.0	4.1	0.9
17歳	100.0	25.6	8.1	9.4	8.2	1.4	5.8	9.2	32.3	73.0	13.9	18.7	40.5	3.0	0.3	1.4	8.1	0.4	62.1	36.9	25.2	4.0	0.6	4.0	4.2	0.8	

区分	計	永久歯の1人当り平均むし歯(う歯)等数					栄養状態	せき柱・胸郭	皮膚疾患		結核	結核検査の対精象	心疾患・臓器異常	心電図異常	蛋白検査者	尿糖検査者	寄生虫保有者	その他の疾病・異常			
		喪失歯数	むし歯(う歯)			アトピー性皮膚炎			その他の皮膚疾患	ぜん息								腎臓疾患	言語障害	その他異常	
			計	処置歯数	未処置歯数																
幼稚園	5歳	0.2	0.2	2.2	1.2	0.4	...	1.2	...	0.1	1.6	0.0	0.2	1.0
小学校	計	1.2	0.4	2.8	0.4	0.0	0.1	0.7	2.3	1.0	0.1	0.1	3.2	0.2	0.3	2.1
	6歳	0.7	0.2	2.9	0.6	0.0	0.3	0.8	2.3	0.5	0.0	0.1	3.4	0.1	0.4	2.1
	7歳	1.0	0.2	2.9	0.5	0.0	0.1	0.7	...	0.7	0.1	0.1	3.4	0.2	0.4	2.1
	8歳	1.1	0.3	2.9	0.4	0.0	0.1	0.8	...	0.7	0.0	0.1	3.4	0.2	0.3	2.2
	9歳	1.4	0.4	2.9	0.3	0.0	0.1	0.8	...	1.0	0.1	...	3.3	0.2	0.2	2.0
中学校	計	1.1	0.0	1.1	0.7	0.4	0.8	1.1	2.3	0.2	0.0	0.1	0.8	3.2	2.1	0.2	...	2.5	0.2	0.1	2.4
	12歳	1.1	0.0	1.1	0.7	0.4	0.8	1.0	2.3	0.2	-	0.1	0.8	3.2	2.3	0.2	...	2.6	0.2	0.1	2.3
	13歳	0.8	1.1	2.3	0.2	0.0	0.1	0.8	...	2.2	0.2	...	2.5	0.2	0.0	2.4
	14歳	0.8	1.2	2.2	0.2	0.0	0.0	0.7	...	2.0	0.2	...	2.4	0.3	0.1	2.5
高等学校	計	0.5	0.7	1.9	0.2	0.0	...	0.7	2.5	2.2	0.2	...	1.6	0.2	0.0	2.5
	15歳	0.5	1.0	1.8	0.1	0.0	...	0.7	2.5	2.7	0.2	...	1.6	0.2	0.0	2.5
	16歳	0.5	0.6	1.9	0.2	0.7	...	1.9	0.2	...	1.6	0.2	0.0	2.5
17歳	0.5	0.6	1.9	0.2	0.6	...	1.9	0.2	...	1.6	0.2	0.0	2.5	