

企業倒産

1 倒産件数（2018年1月）

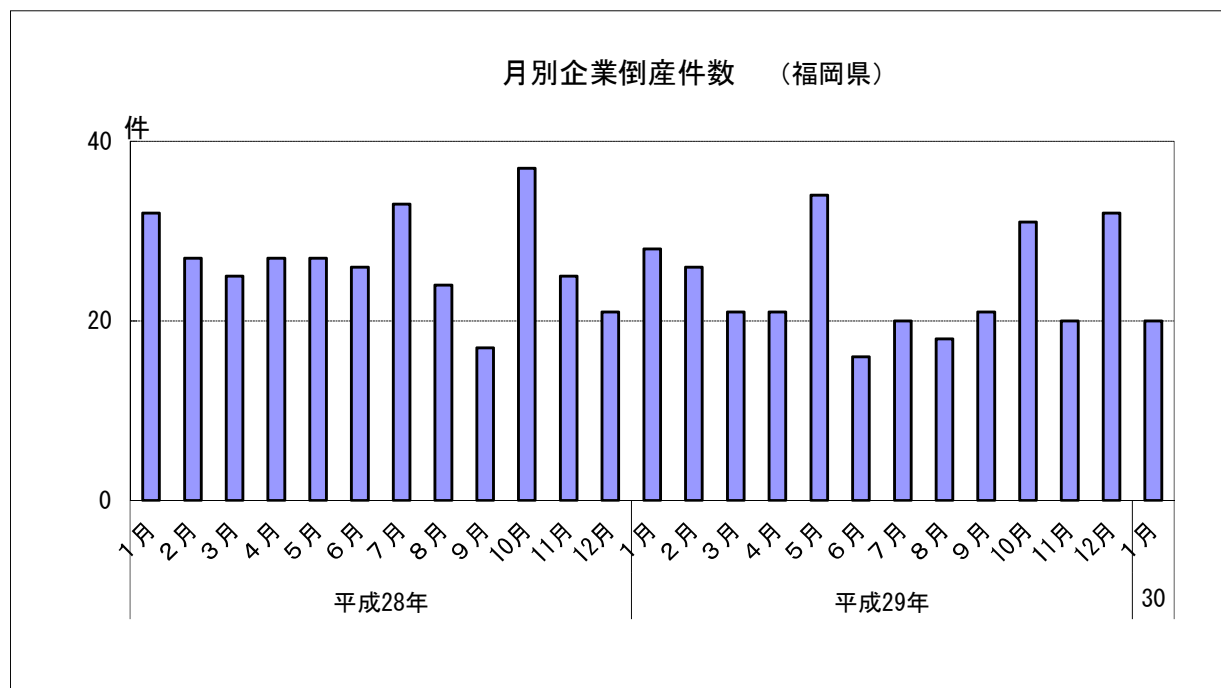
(1) 前年同月比：2か月ぶりのマイナス

	倒産件数	前年同月比	前年同月差
平成29年 (2017)	1月	28	▲ 12.5
	2月	26	▲ 3.7
	3月	21	▲ 16.0
	4月	21	▲ 22.2
	5月	34	25.9
	6月	16	▲ 38.5
	7月	20	▲ 39.4
	8月	18	▲ 25.0
	9月	21	23.5
	10月	31	▲ 16.2
	11月	20	▲ 20.0
	12月	32	52.4
平成30年	1月	20	▲ 28.6

	倒産件数	前年同期比	前年同期差
平成28年 (2016)	1～3月	84	▲ 8.7
	4～6月	80	▲ 26.6
	7～9月	74	▲ 3.9
	10～12月	83	9.2
平成29年 (2017)	1～3月	75	▲ 10.7
	4～6月	71	▲ 11.3
	7～9月	59	▲ 20.3
	10～12月	83	0.0

	企業倒産	前年比	前年差
平成27年(2015)	354	7.6	25
平成28年(2016)	321	▲ 9.3	▲ 33
平成29年(2017)	288	▲ 10.3	▲ 33

資料出所：東京商工リサーチ「九州・沖縄地区企業倒産状況（負債1,000万円以上）」



企業倒産

2 倒産負債額（2018年1月）

(1) 前年同月比：5か月ぶりのマイナス

		倒産負債額	前年同月比
平成29年 (2017)	1月	3,517	▲ 27.9
	2月	1,892	▲ 42.5
	3月	1,771	▲ 49.8
	4月	7,179	192.5
	5月	5,087	45.7
	6月	748	▲ 72.3
	7月	888	▲ 64.8
	8月	1,050	▲ 50.4
	9月	3,046	135.8
	10月	2,030	16.3
	11月	2,961	21.3
	12月	9,604	247.6
平成30年	1月	1,940	▲ 44.8

		倒産負債額	前年同期比
平成28年	1～3月	11,701	▲ 4.3
	4～6月	8,648	▲ 30.4
	7～9月	5,932	▲ 2.5
	10～12月	6,950	▲ 5.9
平成29年 (2017)	1～3月	7,180	▲ 38.6
	4～6月	13,014	50.5
	7～9月	4,984	▲ 16.0
	10～12月	14,595	110.0

	倒産負債額	前年比
平成27年(2015)	38,105	▲ 22.2
平成28年(2016)	33,231	▲ 12.8
平成29年(2017)	39,773	19.7

資料出所：東京商工リサーチ「九州・沖縄地区企業倒産状況（負債1,000万円以上）」

倒産負債額単位：百万円

