

金融

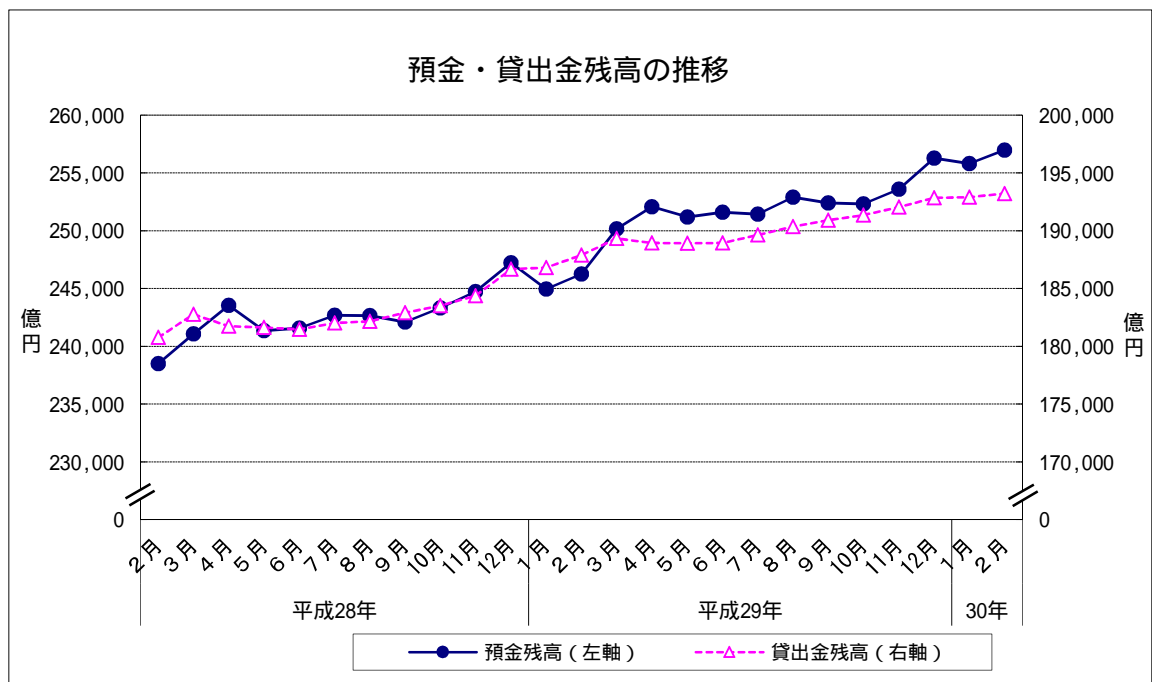
- 1 預金残高（2018年2月）
 (1) 前月比 : 2か月ぶりのプラス
 2 貸出金残高（2018年2月）
 (1) 前月比 : 9か月連続のプラス
 (2) 前年同月比 : 90か月連続のプラス

		預金残高		貸出金残高		
		残高	前月比	残高	前月比	前年同月比
平成29年 (2017)	2月	246,263	0.53	187,895	0.58	3.94
	3月	250,151	1.58	189,331	0.76	3.60
	4月	252,076	0.77	188,939	0.21	3.95
	5月	251,190	0.35	188,918	0.01	4.02
	6月	251,602	0.16	188,942	0.01	4.13
	7月	251,446	0.06	189,648	0.37	4.18
	8月	252,899	0.58	190,355	0.37	4.50
	9月	252,408	0.19	190,903	0.29	4.37
	10月	252,316	0.04	191,354	0.24	4.28
	11月	253,601	0.51	192,033	0.36	4.15
	12月	256,268	1.05	192,854	0.43	3.31
	平成30年 (2018)	1月	255,823	0.17	192,904	0.03
2月		256,980	0.45	193,215	0.16	2.83

※預金残高、貸出金残高は国内銀行及び農業協同組合の合計

残高単位：億円

資料出所：日本銀行福岡支店、JA福岡信連



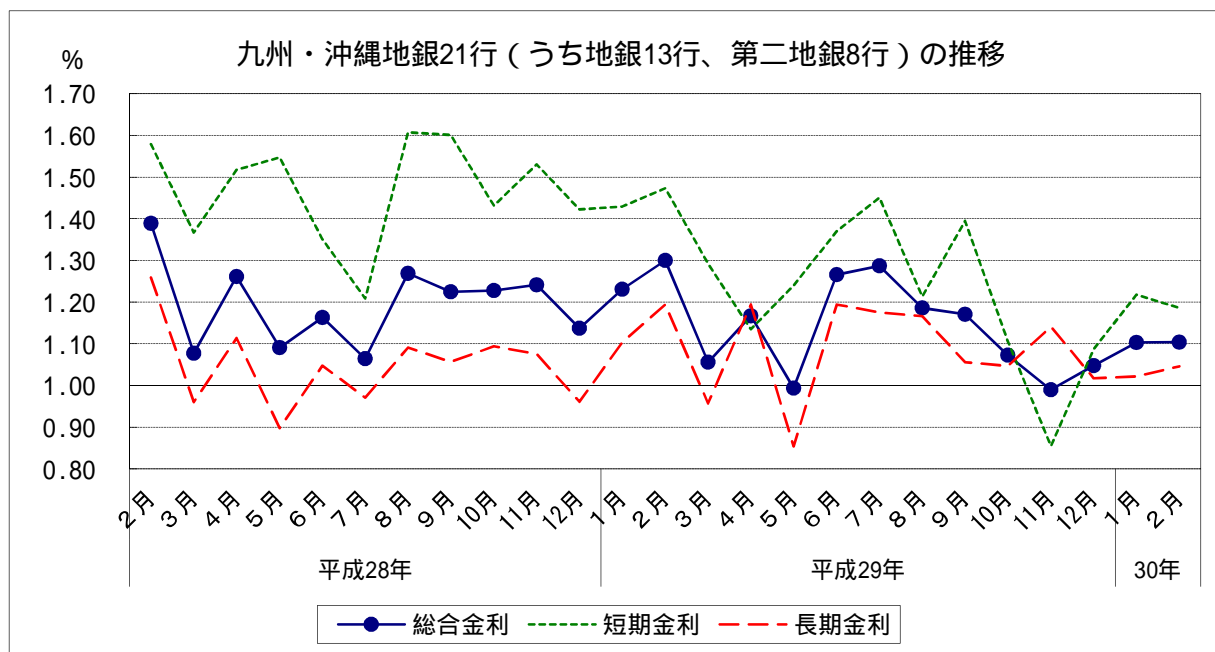
金融

3 金利(九州・沖縄地銀21行(うち地銀13行、第二地銀8行)貸出約定平均金利)(2018年2月)

- (1) 総合金利
 - ア 前月差： 3か月連続の上昇
 - イ 前年同月差： 7か月連続の下落
- (2) 短期金利
 - ア 前月差： 3か月ぶりの下落
 - イ 前年同月差： 7か月連続の下落
- (3) 長期金利
 - ア 前月差： 2か月連続の上昇
 - イ 前年同月差： 2か月連続の下落

		総合金利		短期金利		長期金利				
		前月差	前年同月差	前月差	前年同月差	前月差	前年同月差			
平成29年 (2017)	2月	1.300	0.069	0.089	1.473	0.044	0.106	1.194	0.091	0.065
	3月	1.056	0.244	0.021	1.292	0.181	0.075	0.957	0.237	0.003
	4月	1.167	0.111	0.094	1.135	0.157	0.382	1.194	0.237	0.080
	5月	0.994	0.173	0.097	1.240	0.105	0.307	0.854	0.340	0.044
	6月	1.266	0.272	0.103	1.370	0.130	0.019	1.194	0.340	0.146
	7月	1.287	0.021	0.223	1.450	0.080	0.241	1.175	0.019	0.204
	8月	1.186	0.101	0.083	1.213	0.237	0.394	1.166	0.009	0.075
	9月	1.171	0.015	0.054	1.395	0.182	0.206	1.056	0.110	0.001
	10月	1.073	0.098	0.155	1.106	0.289	0.325	1.047	0.009	0.047
	11月	0.990	0.083	0.251	0.855	0.251	0.675	1.141	0.094	0.065
	12月	1.048	0.058	0.089	1.087	0.232	0.335	1.017	0.124	0.056
	平成30年 (2018)	1月	1.103	0.055	0.128	1.218	0.131	0.211	1.022	0.005
2月		1.104	0.001	0.196	1.186	0.032	0.287	1.046	0.024	0.148

資料出所：日本銀行福岡支店「九州・沖縄地銀・第二地銀貸出約定平均金利」

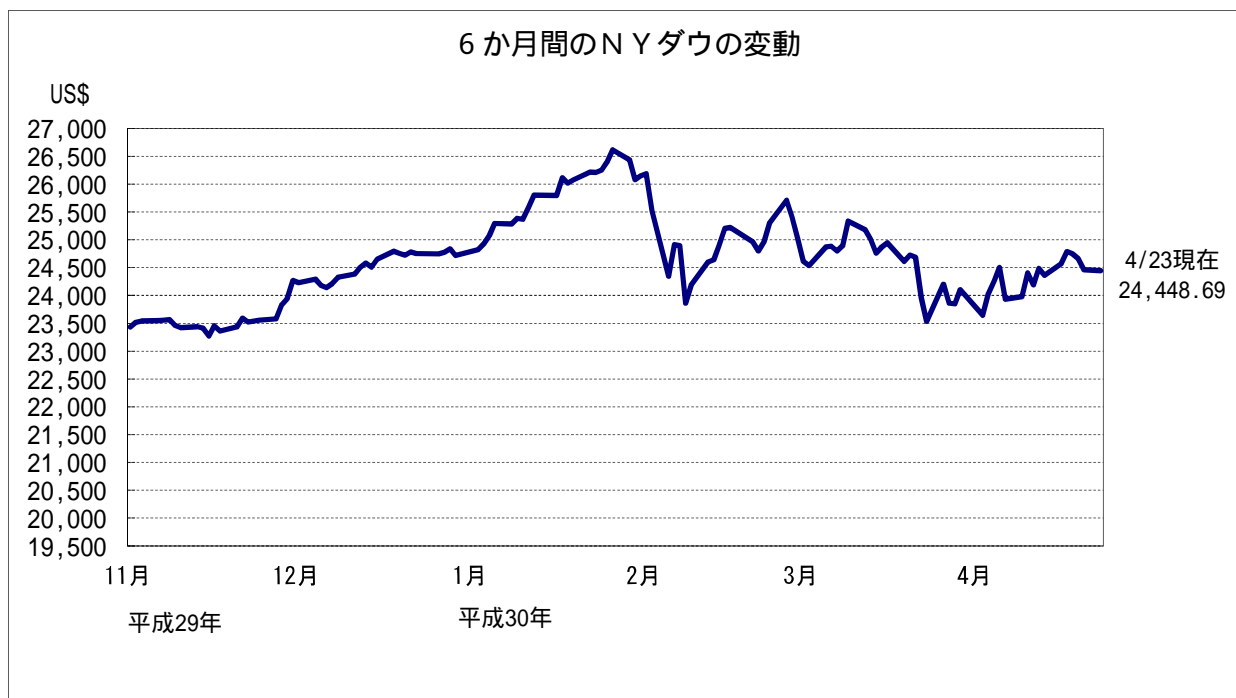


金融

4 株価の変動

(1) 株式相場(日経平均株価)は、このところ21,800~22,100円台で推移している。

終値ベース



終値ベース

東京外為市場の買値終値ベース

新発10年国債利回り
日本相互証券