

消費

1 二人以上世帯消費支出（除く自動車等購入等）（九州）（2017年12月）
 (1) 前年同月比：11か月連続のプラス（3か月移動平均）

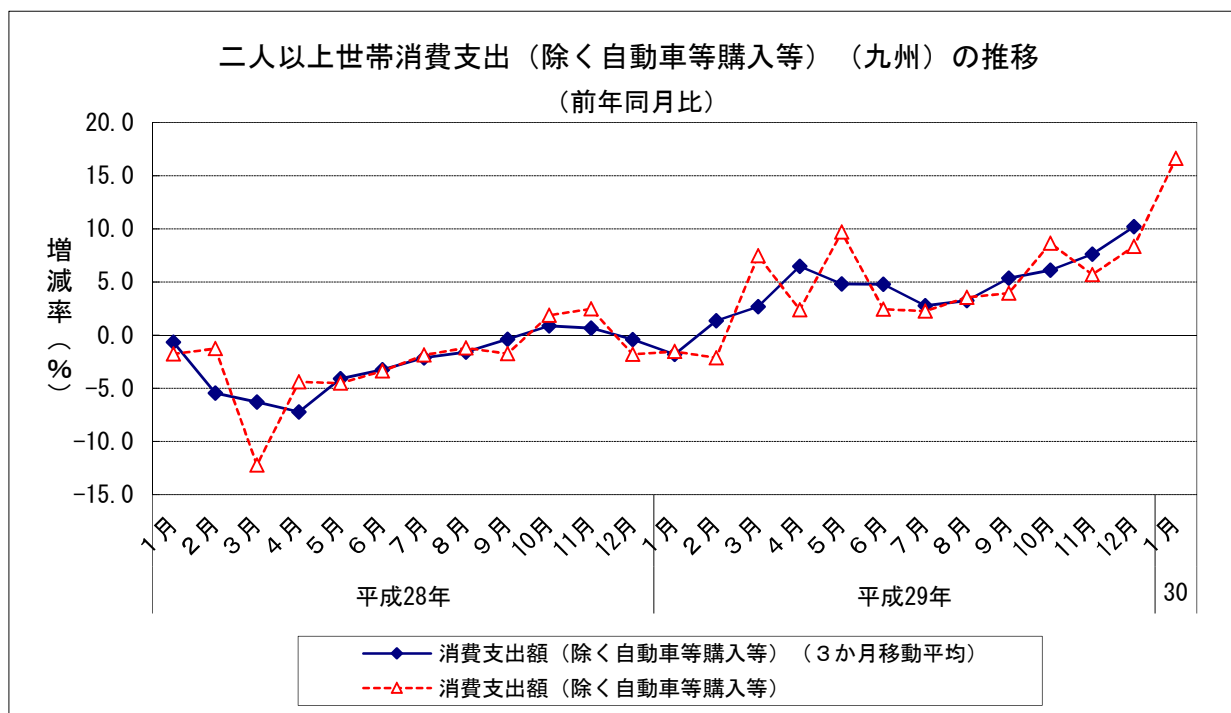
	消費支出額 a	住居の設備修繕・維持 +自動車等購入費 +仕送り金 b	消費支出額 (除く自動車等購入等)		消費支出額 (除く自動車等購入等) (3か月移動平均)		
			a - b	前年同月比		前年同月比	
平成29年 (2017)	1月	258,285	16,926	241,359	▲ 1.5	245,762	▲ 1.8
	2月	242,275	21,295	220,980	▲ 2.1	241,227	1.3
	3月	277,391	16,048	261,343	7.5	244,128	2.7
	4月	273,372	23,310	250,062	2.4	255,510	6.5
	5月	276,313	21,187	255,126	9.7	246,640	4.8
	6月	251,242	16,511	234,731	2.4	245,550	4.8
	7月	265,689	18,895	246,794	2.3	245,074	2.8
	8月	272,362	18,664	253,698	3.5	244,807	3.2
	9月	254,412	20,484	233,928	3.9	247,163	5.4
	10月	299,483	45,620	253,863	8.7	243,478	6.1
	11月	259,821	17,177	242,644	5.7	264,789	7.6
	12月	323,434	25,574	297,860	8.3	273,975	10.2
平成30年	1月	313,637	32,215	281,422	16.6

資料出所：総務省「家計調査」

単位：円

※消費支出額（除く自動車等購入等）とは、消費支出総額から振れが大きい「自動車等購入」や「住居の設備修繕・維持」、「仕送り金」を除外した額である。

※平成30年1月に調査で使用する家計簿の改正が行われたため、前年同月比の値には当該改正の影響による変動が含まれ得る。



消費

2 二人以上世帯サービス支出額（九州）（2017年12月）

（1）前年同月比：11か月連続のプラス（3か月移動平均）

		サービス支出			財支出		
		3か月移動平均 前年同月比	うち教養娯楽 サービス支出	3か月移動平均 前年同月比	3か月移動平均 前年同月比		
平成29年 (2017)	1月	85,041	▲ 2.4	12,833	6.5	125,085	▲ 0.5
	2月	83,962	2.7	13,604	22.6	118,617	1.4
	3月	104,165	4.5	18,683	26.2	134,493	1.8
	4月	96,566	7.3	16,557	23.6	130,355	4.0
	5月	95,621	3.4	15,053	16.8	132,043	2.9
	6月	90,799	5.3	16,991	12.4	123,721	2.1
	7月	93,617	3.9	16,561	8.8	135,080	2.0
	8月	94,687	4.7	16,226	9.3	134,495	3.5
	9月	93,041	6.9	14,379	4.4	122,113	6.3
	10月	101,407	7.7	15,041	9.9	134,394	6.5
	11月	92,991	7.8	15,847	4.4	130,806	7.8
	12月	103,418	11.7	16,085	6.1	165,779	9.3
平成30年	1月	105,868	...	12,932	...	142,744	...

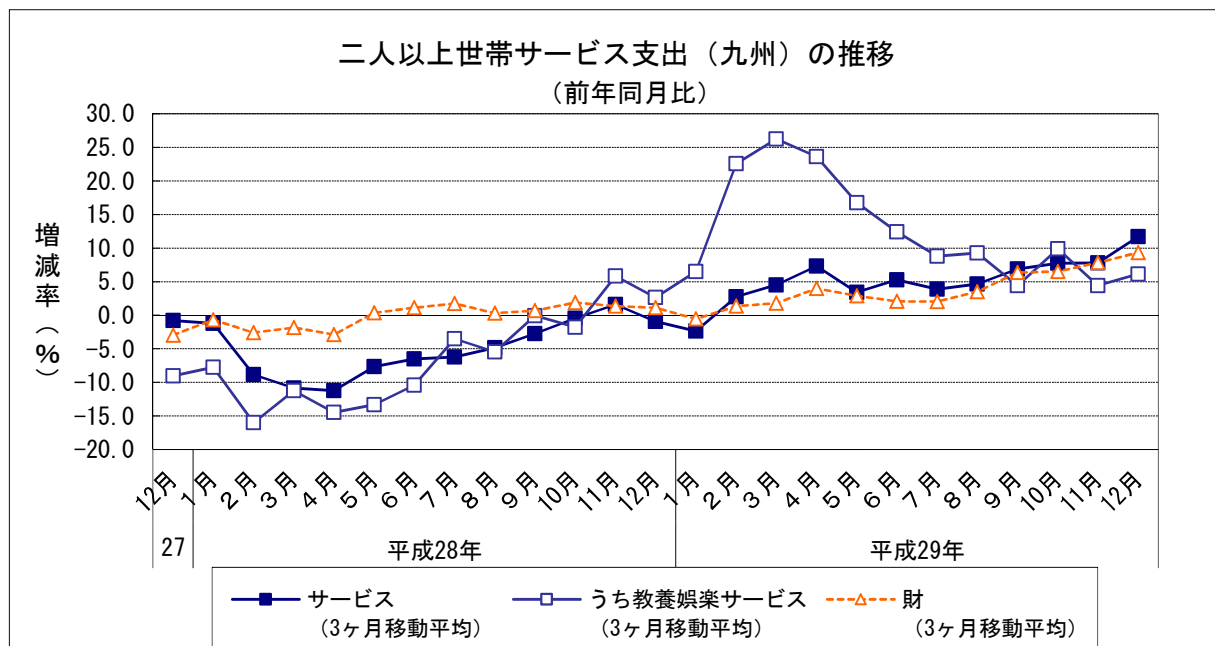
資料出所：総務省「家計調査」

単位：円

※前表の消費支出額（除く自動車等購入等）（a-b）から「こづかい（使途不明）」と「交際費」を除いたものをサービス支出と財支出とに分類したものである。

※サービス支出……財（商品）の購入以外のサービスへの支出（例：外食、家賃、運賃、通信料、宿泊料、パック旅行費、月謝、放送受信料等、映画・演劇・スポーツ等入場料、スポーツクラブ会費、インターネット接続料、理美容サービス代など）

※平成30年1月に調査で使用する家計簿の改正が行われたため、前年同月比の値には当該改正の影響による変動が含まれ得る。



消費

3 小売業販売額（全国、九州・沖縄）（2018年1月）

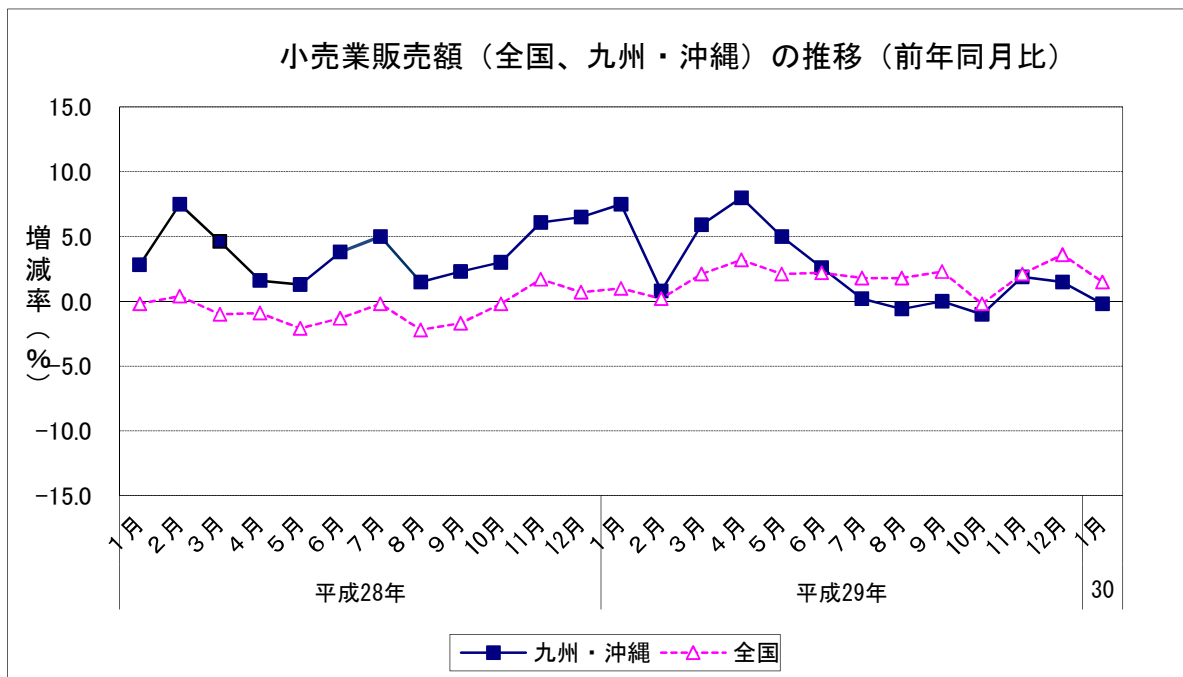
- (1) 前年同月比（全国）：3か月連続のプラス
- (2) 前年同月比（九州沖縄）：3か月ぶりのマイナス

		全国		九州・沖縄	
		販売額	前年同月比	販売額	前年同月比
平成29年 (2017)	1月	11,580	1.0	1,387	7.5
	2月	10,791	0.2	1,314	0.8
	3月	12,544	2.1	1,525	5.9
	4月	11,814	3.2	1,430	8.0
	5月	11,766	2.1	1,420	5.0
	6月	11,572	2.2	1,399	2.6
	7月	12,226	1.8	1,476	0.2
	8月	11,499	1.8	1,408	▲ 0.6
	9月	11,291	2.3	1,364	▲ 0.0
	10月	11,528	▲ 0.2	1,365	▲ 1.0
	11月	11,959	2.1	1,438	1.9
	12月	13,945	3.6	1,673	1.5
平成30年	1月	11,759	1.5	1,383	▲ 0.2

資料出所：経済産業省「商業動態統計」
販売額単位：10億円

		全国	
		販売額	前年同月比
平成27年	10～12月	36,447	▲ 0.2
	1～3月	34,517	▲ 0.3
平成28年 (2016)	4～6月	34,303	▲ 1.4
	7～9月	34,336	▲ 1.3
	10～12月	36,721	0.8
平成29年 (2017)	1～3月	34,914	1.2
	4～6月	35,152	2.5
	7～9月	35,016	2.0
	10～12月	37,432	1.9

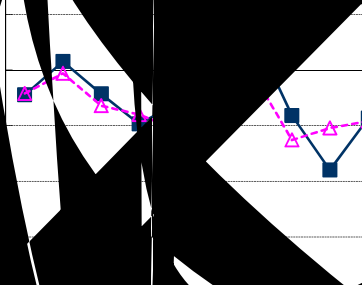
	小売業販売額 (全国)	前年比 (全国)
平成27年(2015)	140,666	▲ 0.4
平成28年(2016)	139,877	▲ 0.6
平成29年(2017)	142,514	1.9



平成27年
(2015)

平成27年 1月

資料出所：経済産業省「工業
販売額」単位：百万円
1999年以前の販売額は、
ベースの百貨店販売額



10 11 12 13 14

消費

5 スーパー販売額（2018年1月）

(1) 前年同月比（全店ベース）：6か月連続のプラス

	スーパー販売額	前年同月比 (全店)	前年同月比 (既存店)	
平成29年 (2017)	1月	29,909	▲ 1.8	▲ 1.5
	2月	25,839	▲ 5.5	▲ 3.8
	3月	28,688	▲ 3.2	▲ 1.6
	4月	28,736	▲ 2.2	▲ 0.7
	5月	29,745	▲ 2.7	▲ 1.2
	6月	28,436	▲ 1.7	▲ 0.8
	7月	32,202	▲ 0.5	0.3
	8月	31,343	0.7	1.0
	9月	28,082	1.5	2.2
	10月	30,081	0.6	1.2
	11月	30,046	2.7	3.0
	12月	38,639	1.1	1.3
平成30年	1月	30,357	1.5	1.1

	スーパー販売額	前年同期比 (全店)	
平成28年 (2016)	1～3月	87,423	0.5
	4～6月	88,908	▲ 1.1
	7～9月	91,170	▲ 1.9
	10～12月	97,375	0.4
平成29年 (2017)	1～3月	84,436	▲ 3.4
	4～6月	86,917	▲ 2.2
	7～9月	91,627	0.5
	10～12月	98,766	1.4

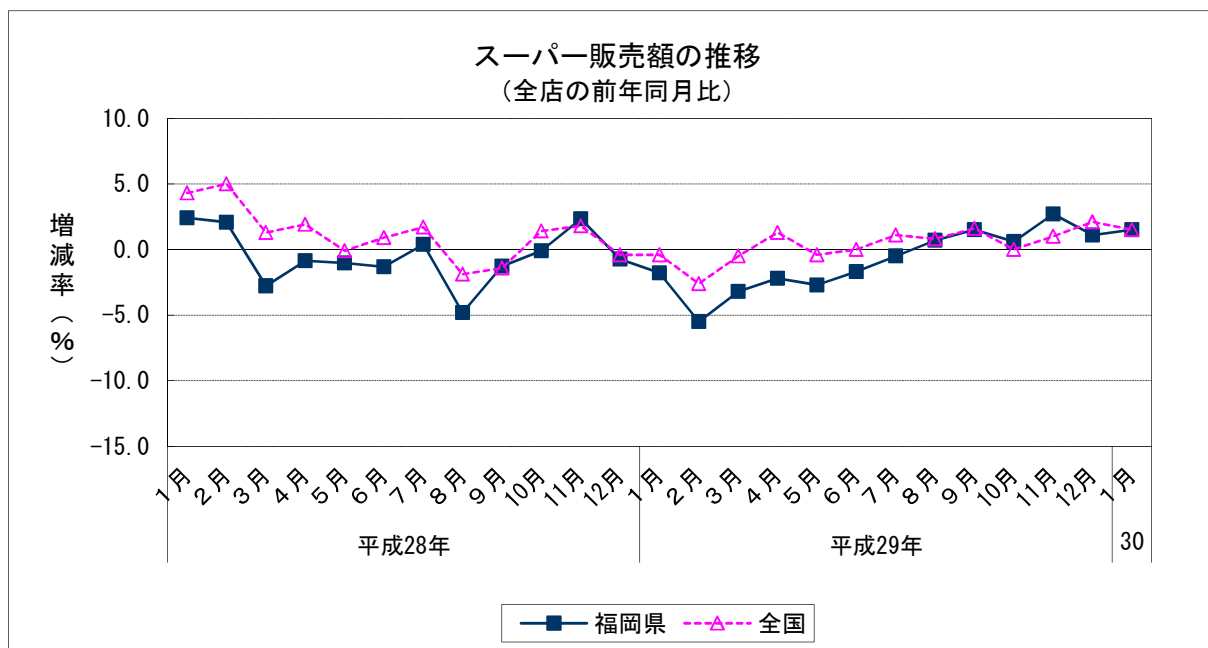
	スーパー販売額	前年比 (全店)
平成27年(2015)	382,744	0.1
平成28年(2016)	364,876	▲ 0.5
平成29年(2017)	361,746	▲ 0.9

資料出所：経済産業省「商業動態統計」

販売額単位：百万円

※平成29年以前の販売額が年間補正後の額である。

※商業動態統計の見直しがあったことから、平成27年7月以降の前年（同期、同月）比増減率は、ギャップを修正するリンク係数で処理した数値で計算している。



消費

6 コンビニエンス・ストア及び専門量販店販売額（2018年1月）

- (1) コンビニエンスストア前年同月比（全店ベース）：19か月連続のプラス
（参考）九州・沖縄：76か月連続のプラス
- (2) 家電大型専門店の前年同月比（全店ベース）：7か月連続のプラス
- (3) ドラッグストアの前年同月比（全店ベース）：34か月連続のプラス
- (4) ホームセンターの前年同月比（全店ベース）：2か月ぶりのマイナス

		コンビニエンス・ストア		家電大型専門店		ドラッグストア		ホームセンター	
		販売額 (百万円)	前年同月比 (全店)	販売額 (百万円)	前年同月比 (全店)	販売額 (百万円)	前年同月比 (全店)	販売額 (百万円)	前年同月比 (全店)
平成29年 (2017)	1月	38,412	3.1	13,157	3.0	19,829	9.3	8,542	2.6
	2月	35,580	1.0	10,430	▲1.6	19,175	4.4	7,840	▲4.4
	3月	40,594	3.8	14,499	5.3	21,583	8.4	9,538	▲5.1
	4月	39,693	3.9	11,898	7.2	20,979	7.6	10,483	▲7.8
	5月	41,894	5.9	11,815	0.3	21,962	10.2	11,089	▲1.0
	6月	40,428	3.8	11,849	▲2.2	21,361	9.0	9,649	▲0.3
	7月	44,997	2.5	17,240	8.6	22,559	7.9	10,230	▲2.5
	8月	44,375	2.4	12,778	1.8	21,895	7.3	9,887	0.4
	9月	41,105	3.2	11,317	5.5	21,229	9.3	8,907	1.2
	10月	42,019	1.7	11,004	1.6	21,836	8.3	9,617	▲1.4
	11月	40,094	2.1	12,126	6.3	21,014	6.9	9,671	▲0.1
	12月	43,559	2.7	15,808	4.7	23,898	5.6	11,108	0.2
平成30年	1月	39,481	2.8	13,509	2.7	20,954	5.7	8,322	▲2.6

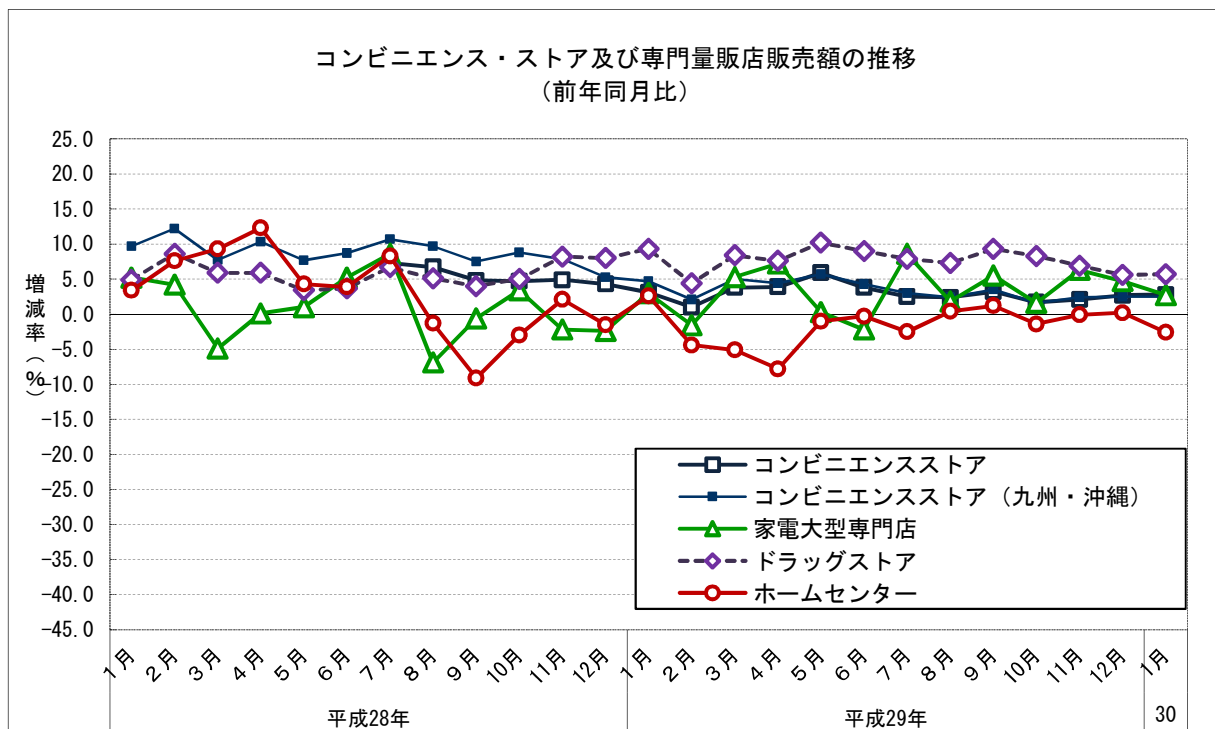
資料出所：経済産業省「商業動態統計」

販売額単位：百万円

※平成29年までは年間補正済み数値。

※コンビニの県単位の公表は平成27年7月分（前年同月比は平成28年7月）から。

※コンビニエンスストア販売額は、平成29年1月分から調査対象事業所の見直しを行われたため、平成28年12月以前との間に不連続が生じている。従って、平成28年12月分以前にリンク係数を乗じたものが平成29年1月分以降と接続する。



消費

8 新車登録台数の内訳（2018年2月）

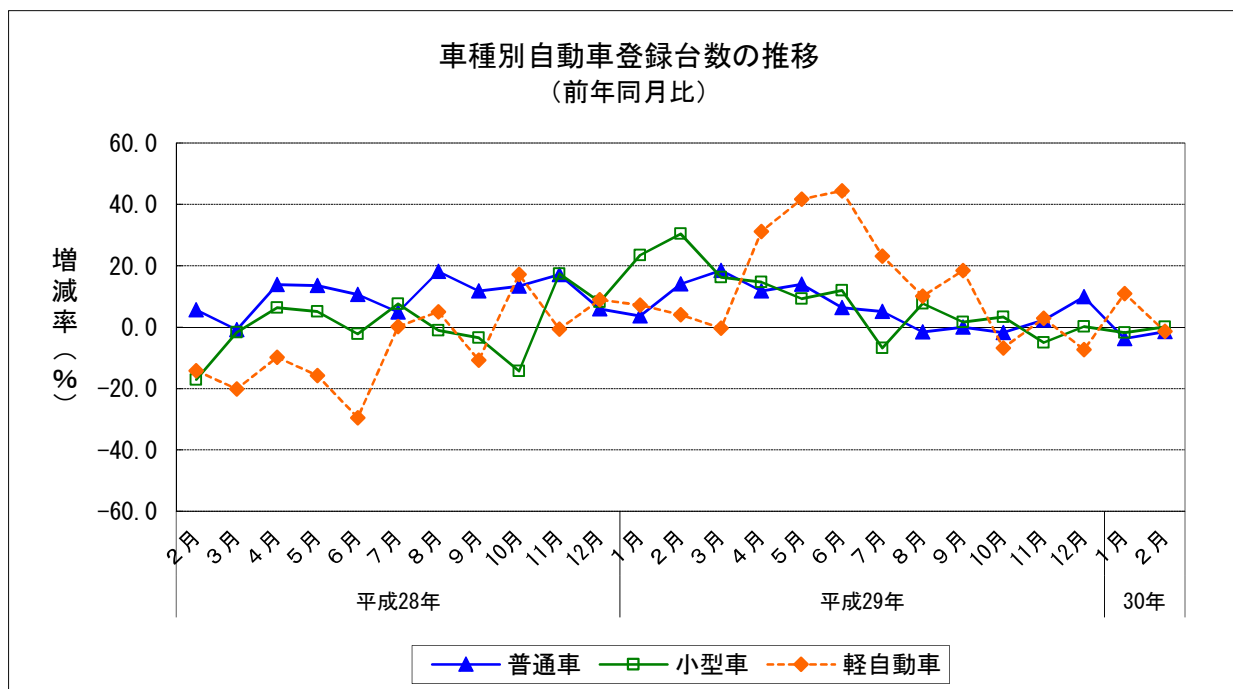
(1) 前年同月比

普通車： 2か月連続のマイナス

小型車： 2か月ぶりのプラス

軽自動車： 2か月ぶりのマイナス

		普通車	前年同月比	小型車	前年同月比	軽自動車	前年同月比
平成29年 (2017)	2月	6,218	14.1	5,611	30.4	6,152	4.0
	3月	8,382	18.5	7,480	16.2	7,384	▲ 0.3
	4月	3,951	11.7	3,904	14.7	4,409	31.2
	5月	4,468	13.9	3,743	9.3	4,519	41.7
	6月	5,515	6.3	4,966	12.0	5,164	44.4
	7月	4,928	5.1	4,872	▲ 6.8	5,204	23.1
	8月	4,039	▲ 1.6	4,071	7.7	4,170	10.1
	9月	5,869	▲ 0.0	4,985	1.7	6,095	18.5
	10月	4,211	▲ 1.8	3,843	3.3	4,316	▲ 6.8
	11月	4,628	2.3	4,509	▲ 5.0	4,405	2.9
	12月	5,155	9.8	4,562	0.2	4,024	▲ 7.3
	平成30年 (2018)	1月	4,797	▲ 3.7	4,341	▲ 1.8	5,480
2月		6,129	▲ 1.4	5,615	0.1	6,066	▲ 1.4



消費

9 旅行業取扱額（2018年1月）（九州7県主要3社の合計）

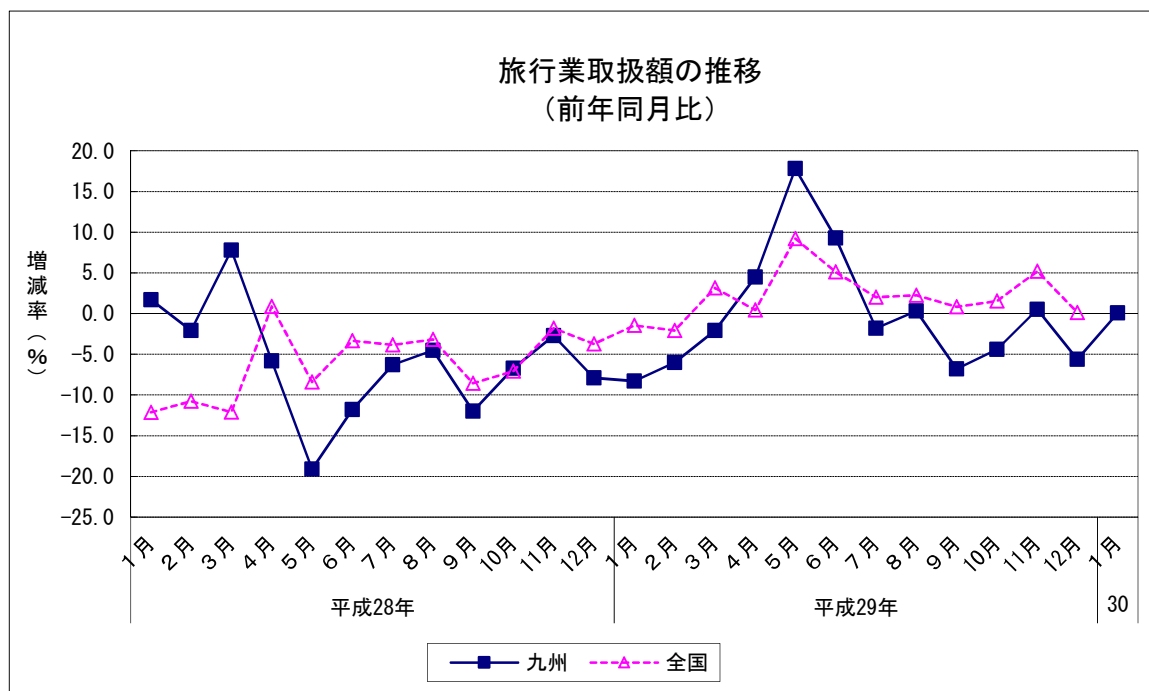
（1）前年同月比：2か月ぶりのプラス

		旅行業取扱額	前年同月比	国内旅行	前年同月比	海外旅行	前年同月比
平成29年 (2017)	1月	9,431	▲ 8.3	7,574	▲ 9.0	1,857	▲ 5.2
	2月	9,746	▲ 6.0	7,311	▲ 8.2	2,434	1.2
	3月	12,472	▲ 2.1	9,707	▲ 4.1	2,765	5.2
	4月	8,167	4.5	6,368	11.1	1,798	▲ 13.7
	5月	9,955	17.8	7,774	22.3	2,181	4.2
	6月	9,073	9.3	6,676	3.8	2,397	28.2
	7月	9,749	▲ 1.8	7,598	▲ 1.0	2,151	▲ 4.5
	8月	11,758	0.3	8,719	0.0	3,038	0.9
	9月	10,231	▲ 6.8	7,357	▲ 12.0	2,874	9.4
	10月	12,221	▲ 4.4	9,140	▲ 8.0	3,081	8.4
	11月	12,546	0.5	9,344	0.2	3,202	1.6
	12月	11,913	▲ 5.6	8,968	▲ 6.8	2,946	▲ 1.6
平成30年	1月	9,443	0.1	7,466	▲ 1.4	1,977	6.5

資料出所：九州運輸局、観光庁「主要旅行業者の旅行取扱状況速報」

取扱額単位：百万円

※全国の取扱額については、平成25年4月から50社、平成27年4月から49社、平成28年4月から50社、平成28年10月から49社、平成29年4月から50社の合計額を使用のため、前年同月比を見る際は注意する必要がある。



消費

10 インターネットを利用した支出状況（九州・沖縄）（2018年1月） （1）前年同月比：15か月連続のプラス

		支出額	前年同月比
平成29年 (2017)	1月	7,476	25.0
	2月	6,919	21.3
	3月	7,540	19.0
	4月	6,339	14.6
	5月	6,674	4.8
	6月	8,342	30.5
	7月	7,443	13.8
	8月	8,487	6.8
	9月	7,534	9.3
	10月	8,091	47.0
	11月	7,098	17.5
	12月	9,380	14.8
平成30年	1月	8,035	7.5

		平均支出額	前年同期比
平成27年	10~12月	5,838	16.2
平成28年 (2016)	1~3月	6,007	▲ 0.0
	4~6月	6,098	▲ 3.7
	7~9月	7,126	15.4
	10~12月	6,573	12.6
平成29年 (2017)	1~3月	7,312	21.7
	4~6月	7,118	16.7
	7~9月	7,821	9.8
	10~12月	8,190	24.6

	平均支出額	前年比
平成27年(2015)	6,088	35.1
平成28年(2016)	6,451	6.0
平成29年(2017)	7,610	18.0

資料出所：総務省「家計消費状況調査」
支出額：1ヶ月・1世帯あたり支出額(二人以上世帯)

