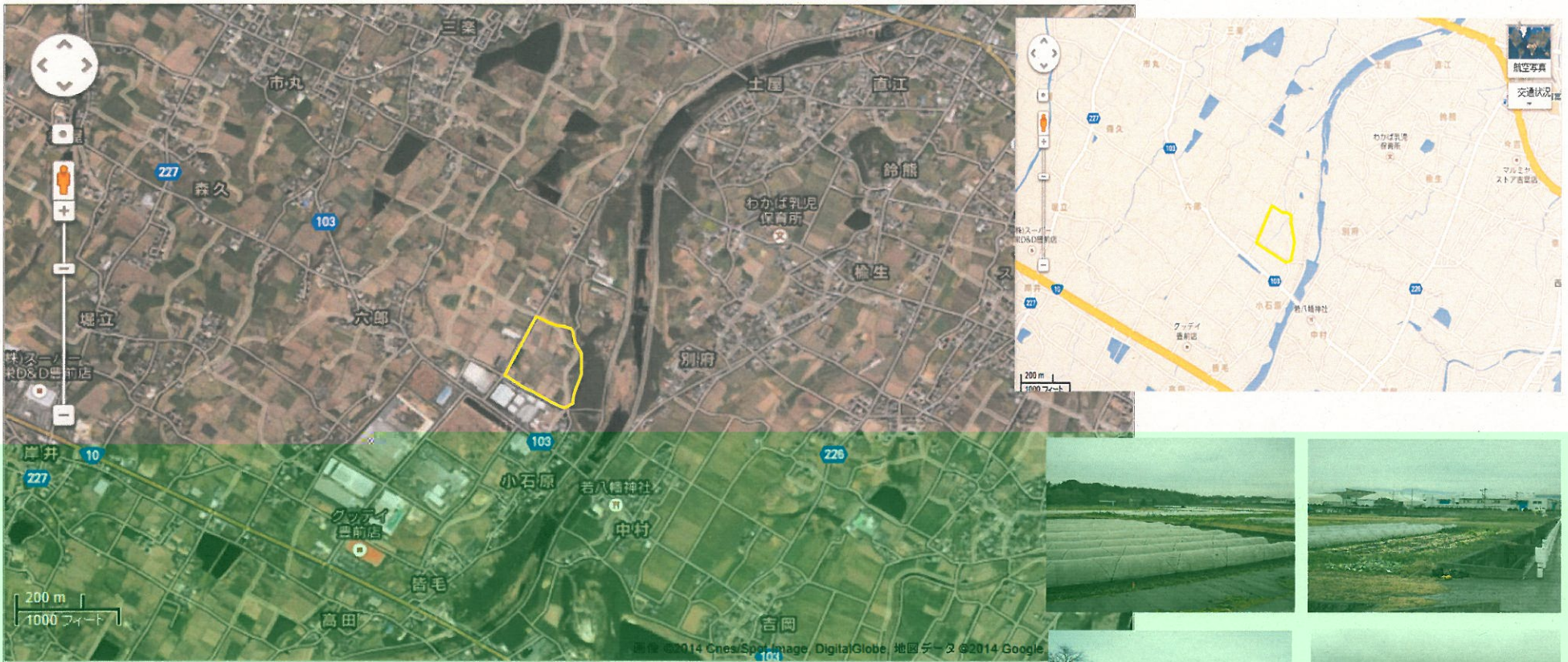


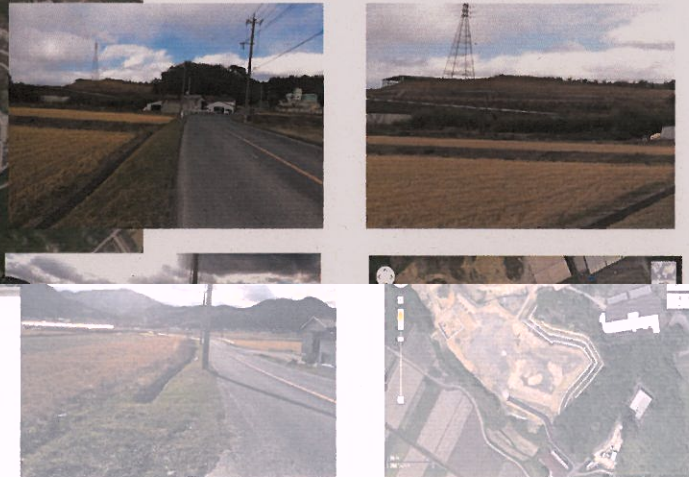
平成25年度
福岡県土地利用基本計画の変更（案）について
（説明資料）

整理 番号	変更地域名	変更部分 面積 (ha)	変更部分の重複状況等		個別規制法による地域・区域の変更を必要とする理由 (地域設定に伴う土地利用に関する基本的事項)	関連する個別規制法の措置 (予定)	個別規制法の調整状況
			変更前	変更後			
			(ha)	(ha)			
1	豊前農業地域 (縮小)	4	都市 農業	都市	<p>予定地域内の農地は、比較的小規模で不規則な形状の物が多く、休耕田も存在している。また、ほ場内に車両通行可能な農道がなく、農作物の効率的な搬出が困難であることや、東側の雑木林からの害虫被害、近隣にため池がないこと等による取水環境の悪さ等から生産性の低い農地となっている。さらに、耕作者の高齢化が進んでおり、将来耕作放棄地になるおそれがある。こうしたことから、当該地域に耕作者の高齢化対策や人口減少の一因である就業機会の不足の解消を目的とした工業用地の造成を計画している。</p>	<p>平成26年1月 農用地除外 平成26年7月 用途地域指定</p>	



西側の農地

整理番号	変更地域名	変更部分面積 (ha)	変更部分の重複状況等		個別規制法による地域・区域の変更を必要とする理由 (地域設定に伴う土地利用に関する基本的事項)	関連する個別規制法の措置 (予定)	個別規制法の調整状況
			変更前	変更後			
			(ha)	(ha)			
02	宮若森林地域 (縮小)	2	都市 森林	2	他用途転用により現況森林ではなくなり、森林として利用・保全を図る必要がないため。 (工場及び事業場用地の造成)	平成22年12月 遠賀川地域森林計画の樹立	平成22年5月 当初開発許可 平成23年9月 開発許可 平成24年8月 事業完了

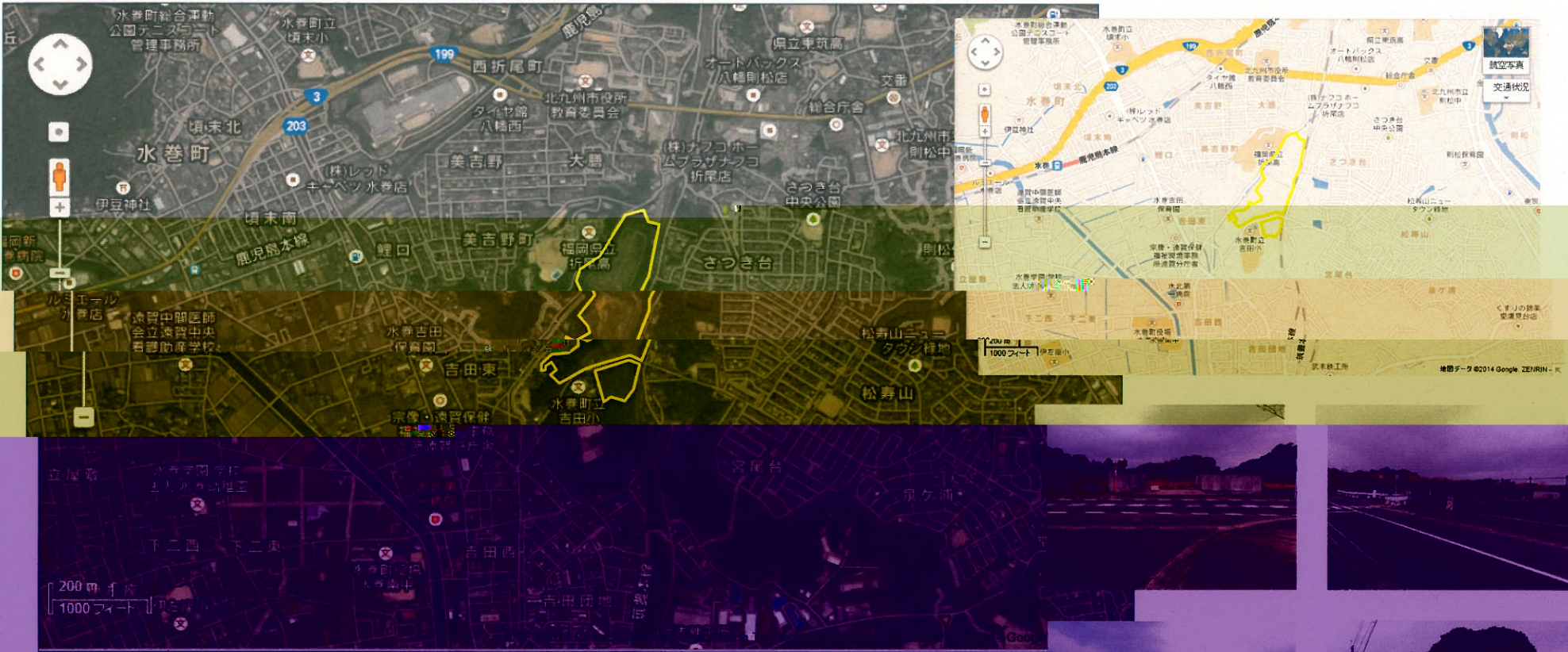


南側の農地

全景(場内北東側造成法面から南方向)



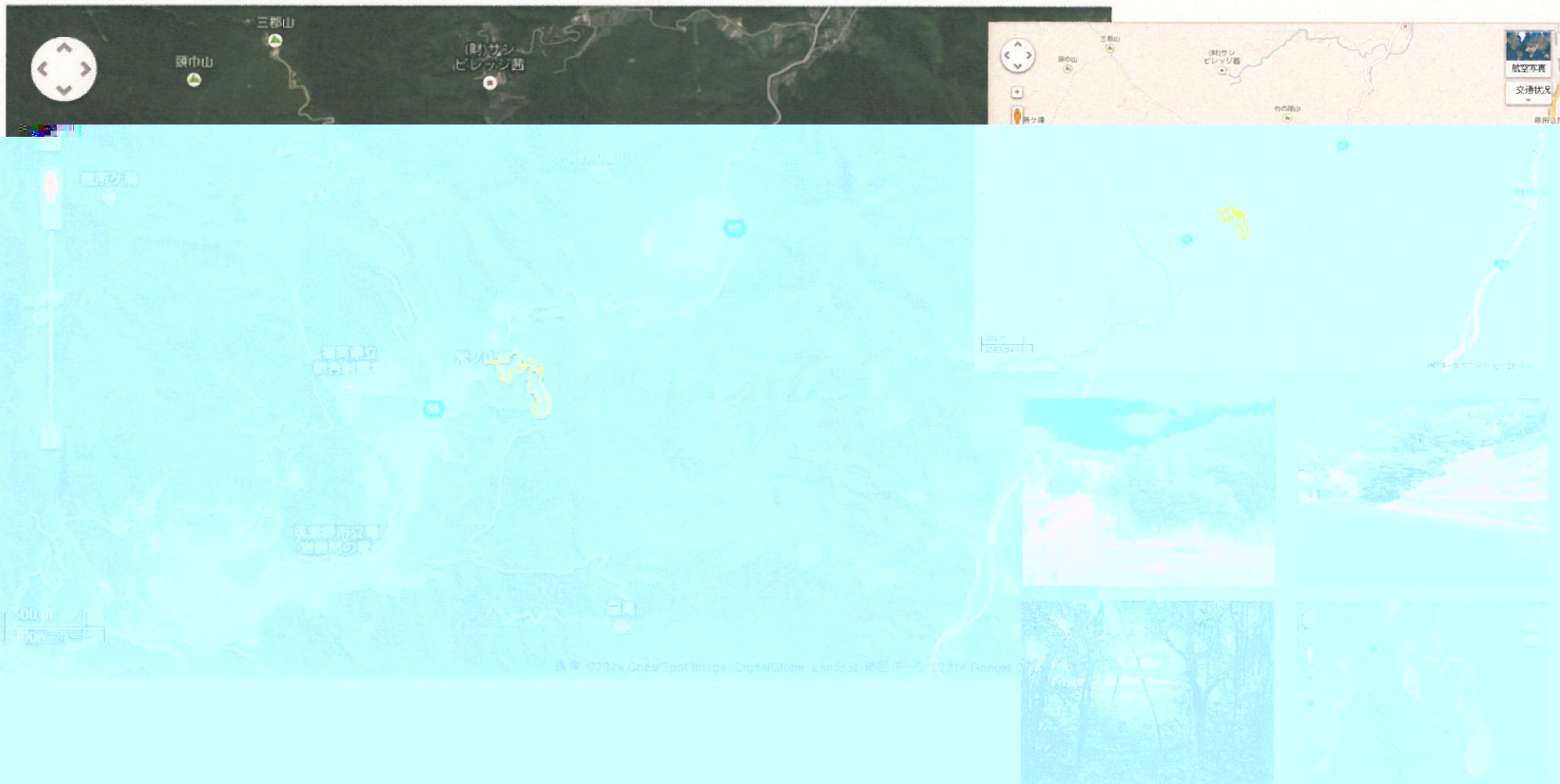
整理番号	変更地域名	変更部分面積 (ha)	変更部分の重複状況等				個別規制法による地域・区域の変更を必要とする理由 (地域設定に伴う土地利用に関する基本的事項)	関連する個別規制法の措置 (予定)	個別規制法の調整状況
			変更前		変更後				
			(ha)	(ha)	(ha)	(ha)			
3	北九州・水巻森林地域 (縮小)	6	都市 森林	6 6	都市	6	他用途転用により現況森林ではなくなり、森林として利用・保全を図る必要がないため。 (自動車教習場及び多目的グラウンドの造成)	平成28年12月 遠賀川地域森林計画の樹立	平成7年9月 当初開発許可 平成11年4月 最終許可 平成24年5月 事業完了



場内中央部(平場)の状況(北西部から南東方向)



整理 番号	変更地域名	変更部分 面積 (ha)	変更部分の重複状況等				個別規制法による地域・区域の変更を必要とする理由 (地域設定に伴う土地利用に関する基本的事項)	関連する個別規制法の措置 (予定)	個別規制法の調整状況
			変更前		変更後				
			(ha)	(ha)	(ha)	(ha)			
4	飯塚森林地域 (縮小)	5	森林	5			他用途転用により現況森林ではなくなり、森林として利用・保全を図る 必要がないため。 (農用地造成及び残土処理)	平成28年12月 遠賀川地域森林計画の樹立	平成19年11月 当初開発許可 平成24年3月 最終許可 平成24年3月 事業完了



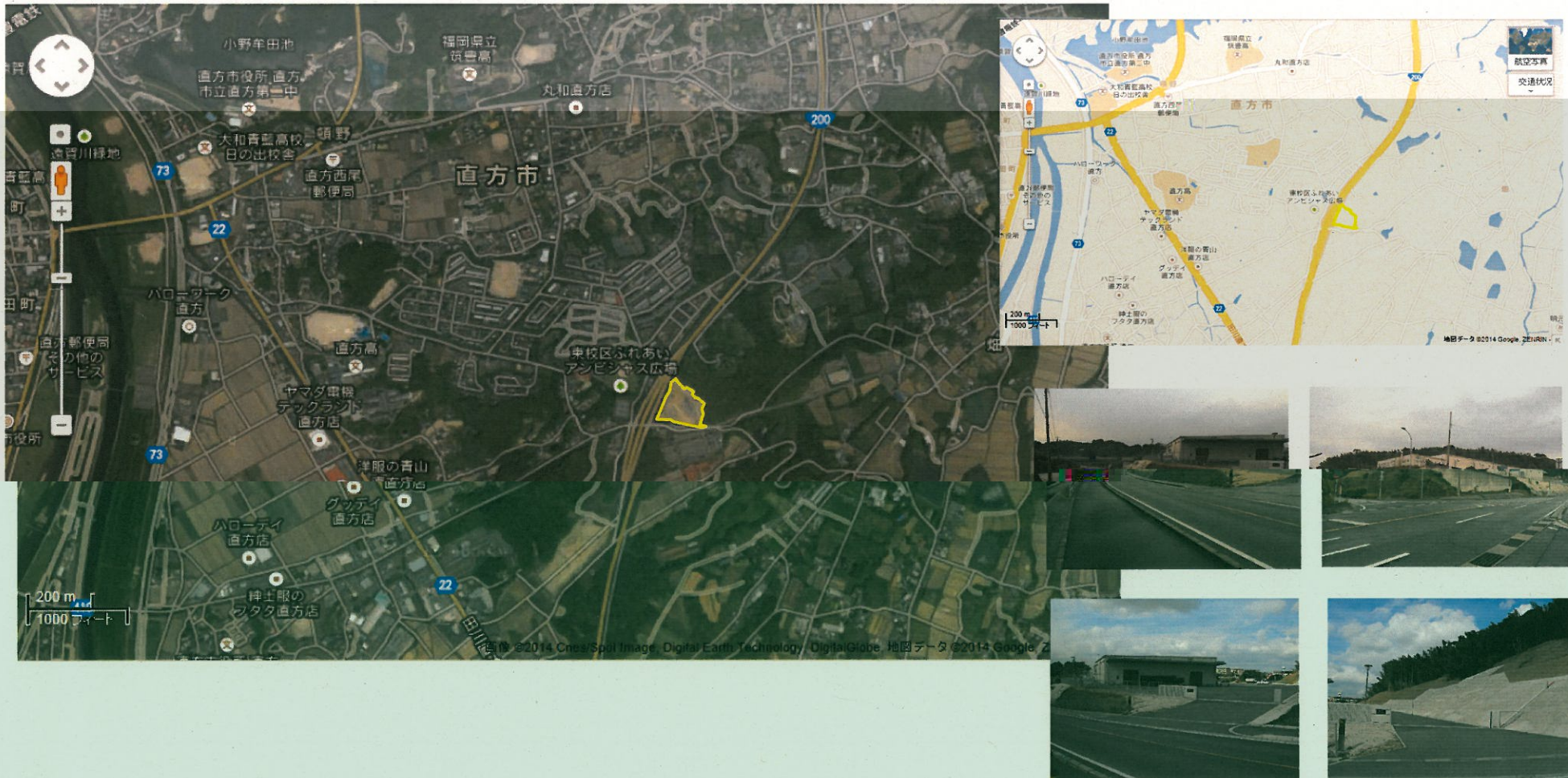
上部全景



下部全景



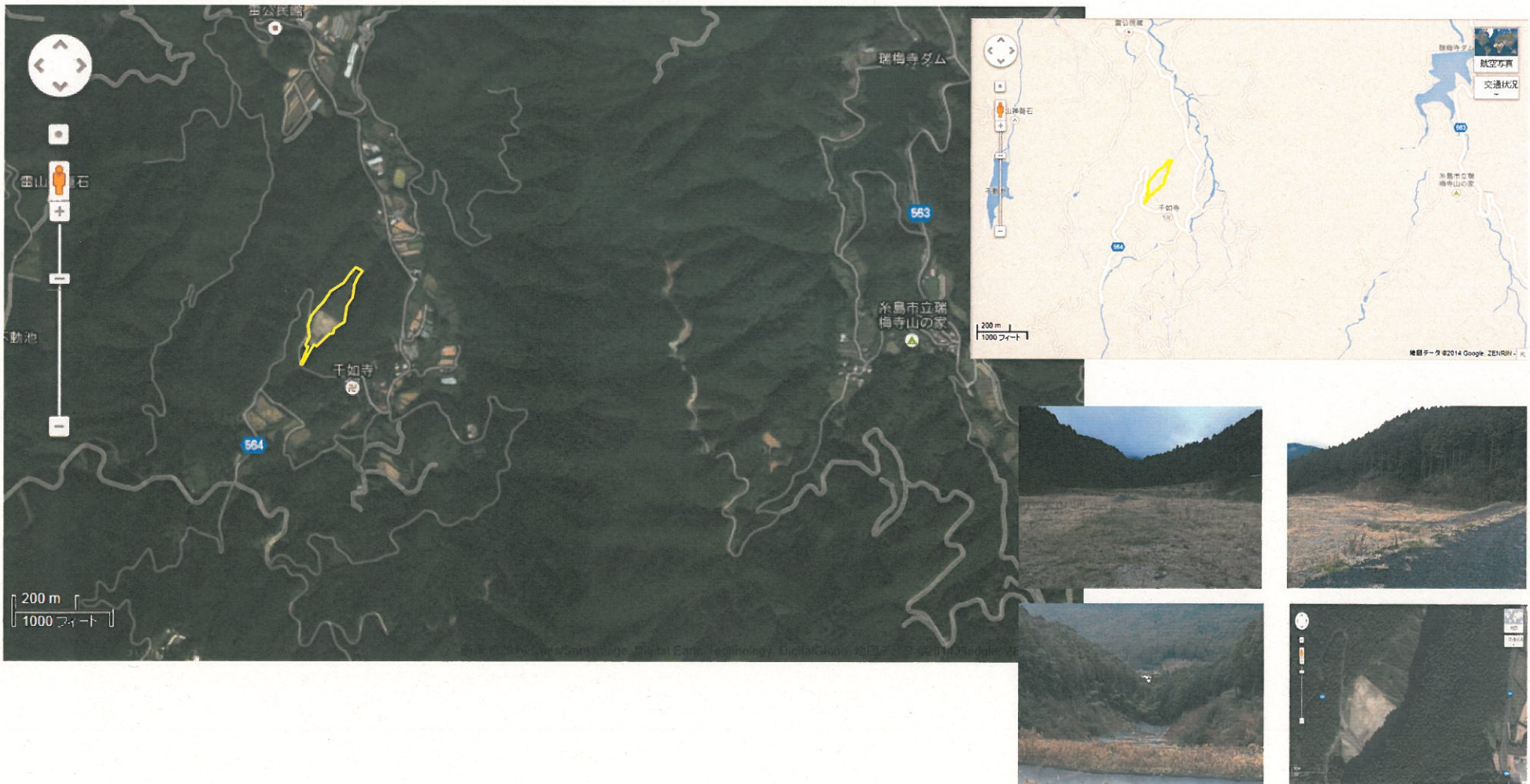
整理 番号	変更地域名	変更部分 面積 (ha)	変更部分の重複状況等				個別規制法による地域・区域の変更を必要とする理由 (地域設定に伴う土地利用に関する基本的事項)	関連する個別規制法の措置 (予定)	個別規制法の調整状況
			変更前		変更後				
			(ha)	(ha)	(ha)	(ha)			
5	直方森林地域 (縮小)	1	都市 1 農業 1 森林 1	都市 1 農業 1	1	他用途転用により現況森林ではなくなり、森林として利用・保全を図る 必要がないため。 (工場用地の造成)	平成28年12月 遠賀川地域森林計画の樹立	平成7年12月 当初開発許可 平成22年8月 最終許可 平成24年12月 事業完了	



全景(開発区域東側斜面上部から)



整理 番号	変更地域名	変更部分 面積 (ha)	変更部分の重複状況等				個別規制法による地域・区域の変更を必要とする理由 (地域設定に伴う土地利用に関する基本的事項)	関連する個別規制法の措置 (予定)	個別規制法の調整状況
			変更前		変更後				
			(ha)	(ha)	(ha)	(ha)			
6	糸島森林地域 (縮小)	2	森林	2			他用途転用により現況森林ではなくなり、森林として利用・保全を図る必要がないため。 (資材置場の造成及び残土処理)	平成26年12月 福岡地域森林計画の樹立	平成14年 1月 当初開発許可 平成24年10月 最終許可 平成24年10月 事業完了



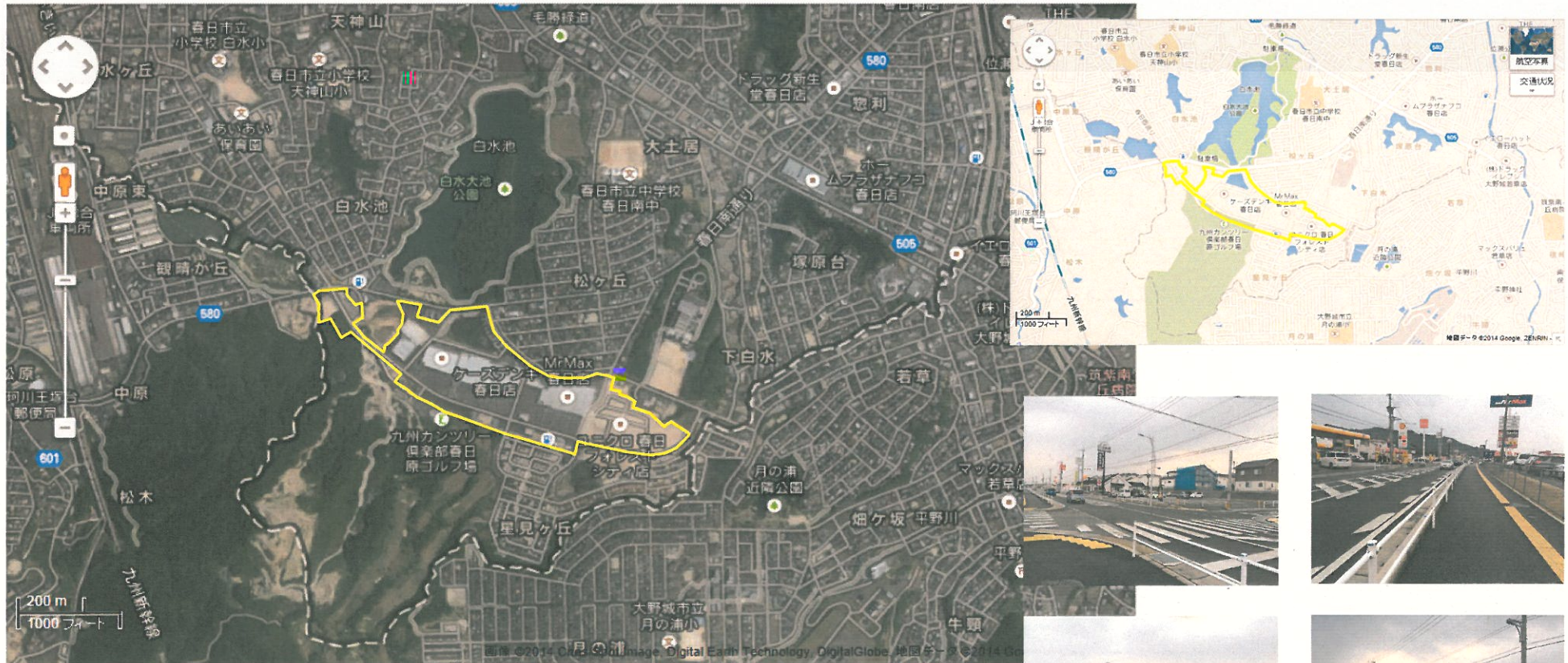
全景(資材置き場)



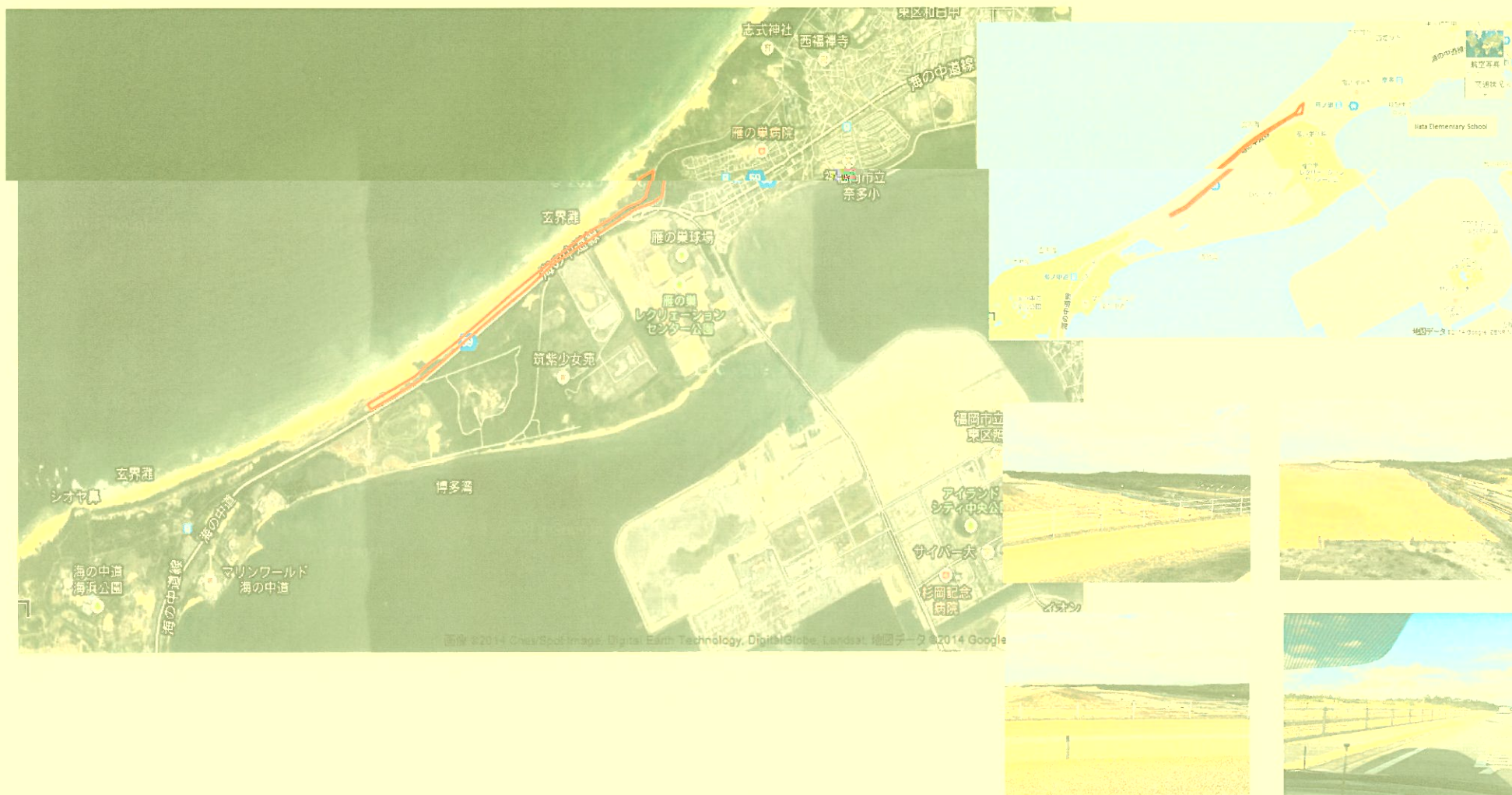
全景(資材置き場)



整理 番号	変更地域名	変更部分 面積 (ha)	変更部分の重複状況等			個別規制法による地域・区域の変更を必要とする理由 (地域設定に伴う土地利用に関する基本的事項)	関連する個別規制法の措置 (予定)	個別規制法の調整状況	
			変更前		変更後				
			(ha)	(ha)	(ha)				
7	春日森林地域 (縮小)	3	都市 森林	3 3	都市	3	他用途転用により現況森林ではなくなり、森林として利用・保全を図る 必要がないため。 (住宅団地及び事業場用地の造成)	平成26年12月 福岡地域森林計画の樹立	平成17年2月 当初開発許可 平成24年4月 最終許可 平成24年6月 事業完了



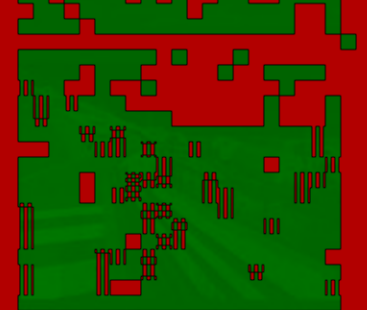
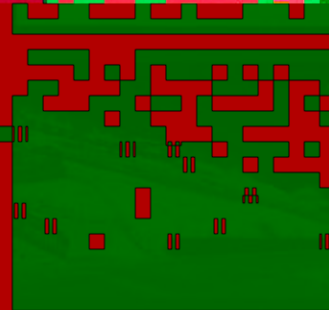
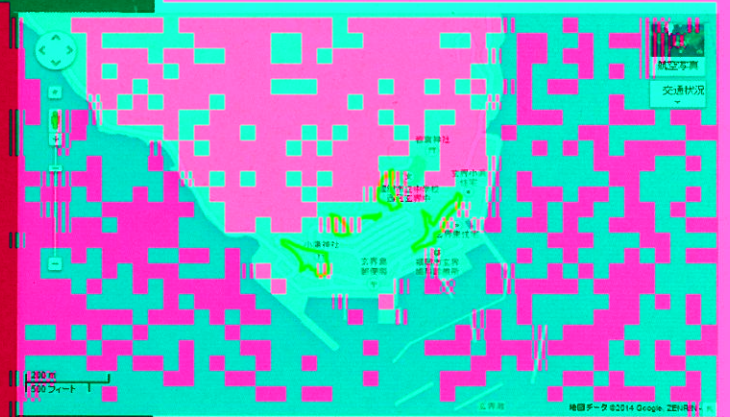
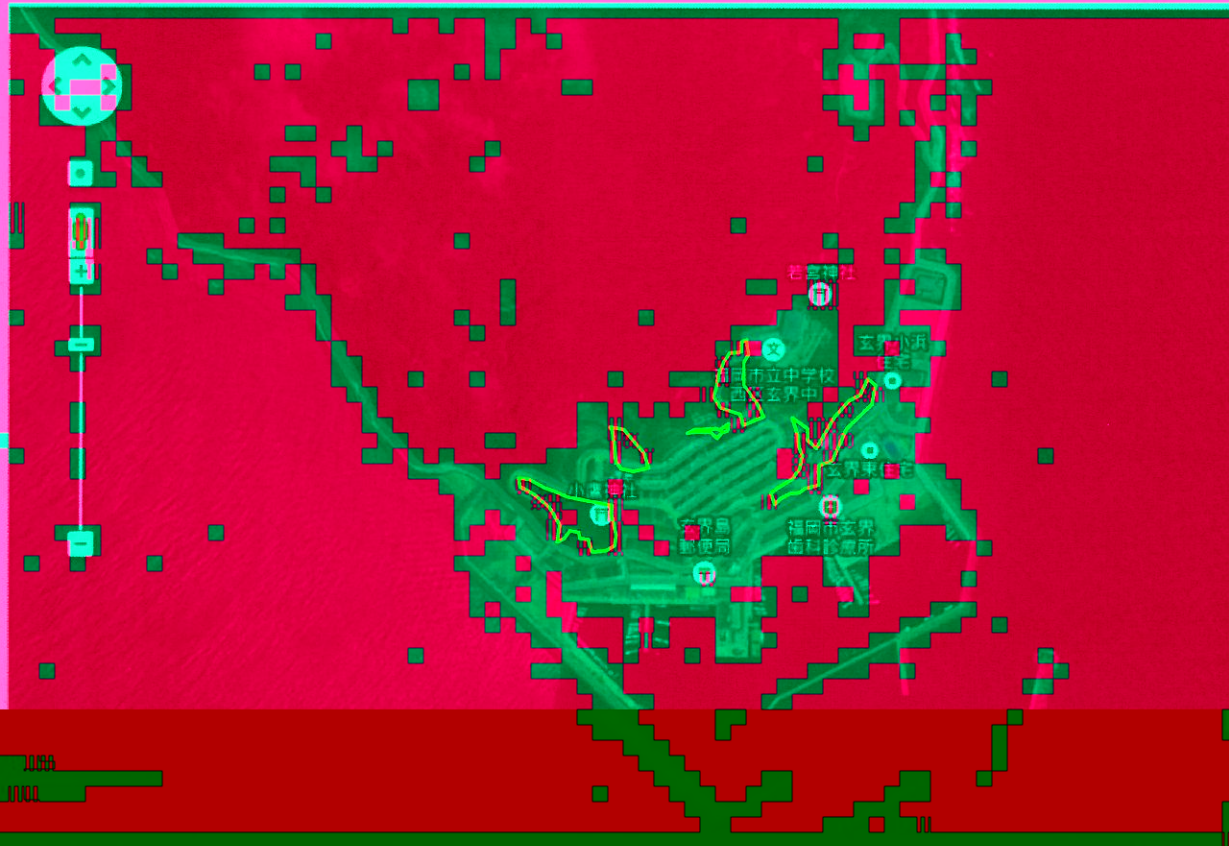
整理 番号	変更地域名	変更部分 面積 (ha)	変更部分の重複状況等		個別規制法による地域・区域の変更を必要とする理由 (地域設定に伴う個別規制法適用に関する基本的事項)	関連する個別規制法の措置 (予定)	個別規制法の調整状況	
			変更前 (ha)	変更後 (ha)				
8	福岡自然公園地域 (拡大)	11	都市 森林	11 0	都市 森林 公園	11 海岸に近い松林で隣接する国定公園の第一種特別地域と同様の風致を有 0 しており、一体的に保護を図るとともに、区域線の明確化を図るために 11 公園区域に編入する。	平成26年7月 公園区域変更	関係地方行政機関と協議済み



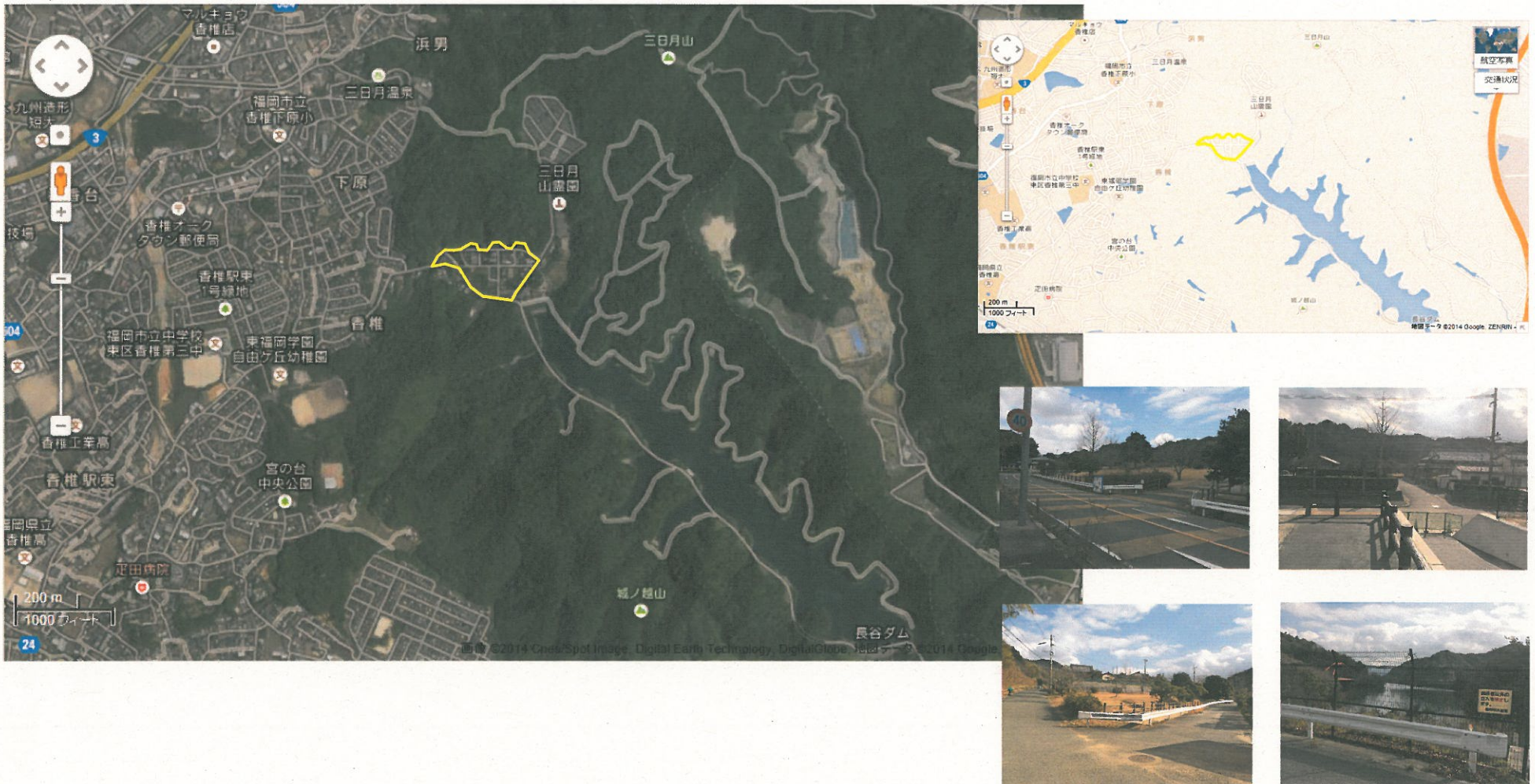
整理 番号	変更地域名	変更部分 面積 (ha)	変更部分の重複状況等			個別規制法による地域・区域の変更を必要とする理由 (地域設定に伴う土地利用に関する基本的事項)	関連する個別規制法の措置 (予定)	個別規制法の調整状況
			変更前		変更後			
			(ha)	(ha)	(ha)			
9	福岡自然公園地域 (縮小)	公園	7			平成26年7月 公園区域変更	関係地方行政機関と協議済み	



整理 番号	変更地域名	変更部分 面積 (ha)	変更部分の重複状況等		個別規制法による地域・区域の変更を必要とする理由 (地域設定に伴う土地利用に関する基本的事項)	関連する個別規制法の措置 (予定)	個別規制法の調整状況
			変更前	変更後			
			(ha)	(ha)			
10	福岡自然公園地域 (縮小)	2	森林 公園	森林 0 2	福岡西方沖地震による地すべりによって地形が変化し、その復旧にかかる住宅地の造成により国定公園の資質が失われた箇所について、公園区域から削除する。	平成26年7月 公園区域変更	関係地方行政機関と協議済み



整理 番号	変更地域名	変更部分 面積 (ha)	変更部分の重複状況等				個別規制法による地域・区域の変更を必要とする理由 (地域設定に伴う土地利用に関する基本的事項)	関連する個別規制法の措置 (予定)	個別規制法の調整状況
			変更前		変更後				
			(ha)	(ha)	(ha)	(ha)			
11	福岡自然公園地域 (縮小)	4	都市 公園	4 4	都市	4 隣接するダム建設に伴い、水没地区の住宅移転地が造成され、公園区域としての資質が失われたため、公園区域から削除する。	平成26年7月 公園区域変更	関係地方行政機関と協議済み	



整理 番号	変更地域名	変更部分 面積 (ha)	変更部分の重複状況等			個別規制法による地域・区域の変更を必要とする理由 (地域設定に伴う土地利用に関する基本的事項)	関連する個別規制法の措置 (予定)	個別規制法の調整状況
			変更前		変更後			
			(ha)	(ha)	(ha)			
12	福岡自然公園地域 (縮小)	4	都市 公園	4 4	都市	4 市街化の進行に伴い、公園区域としての資質が失われたため、公園区域から削除する。	平成26年7月 公園区域変更	関係地方行政機関と協議済み

