

雇 用

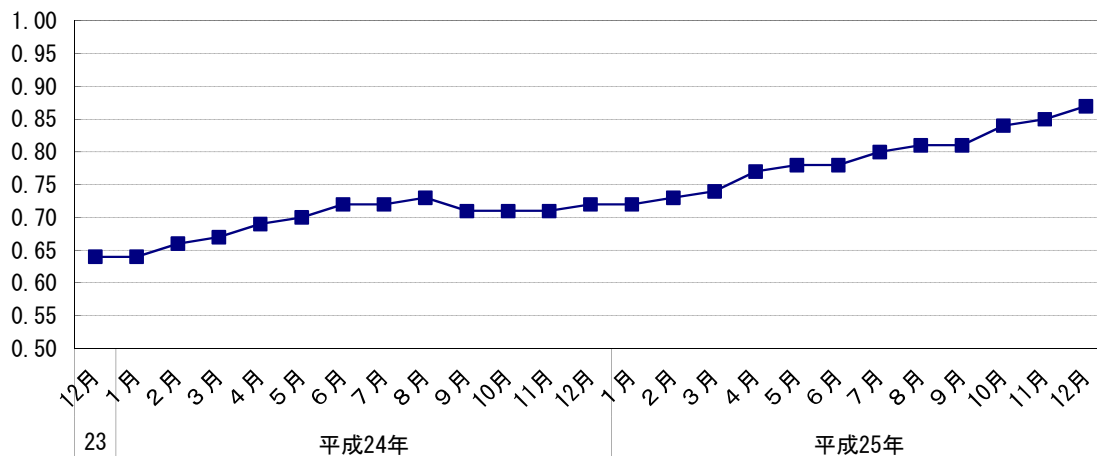
1 求人・求職状況(2013年12月)

		有効求人倍率	前月差	前年同月差
平成24年 平成25年 (2013)	12月	0.72	0.01	0.08
	1月	0.72	0.00	0.08
	2月	0.73	0.01	0.07
	3月	0.74	0.01	0.07
	4月	0.77	0.03	0.08
	5月	0.78	0.01	0.08
	6月	0.78	0.00	0.06
	7月	0.80	0.02	0.08
	8月	0.81	0.01	0.08
	9月	0.81	0.00	0.10
	10月	0.84	0.03	0.13
	11月	0.85	0.01	0.14
12月	0.87	0.02	0.15	

		有効求人倍率	前期差	前年同期差
平成24年 (2012)	1～3月	0.66	0.03	0.11
	4～6月	0.70	0.04	0.15
	7～9月	0.72	0.02	0.14
	10～12月	0.71	▲0.01	0.08
平成25年 (2013)	1～3月	0.73	0.02	0.07
	4～6月	0.78	0.05	0.08
	7～9月	0.81	0.03	0.09
	10～12月	0.85	0.04	0.14

	有効求人倍率	前年差
平成22年度	0.50	0.09
平成23年度	0.60	0.10
平成24年度	0.72	0.12

有効求人倍率の推移

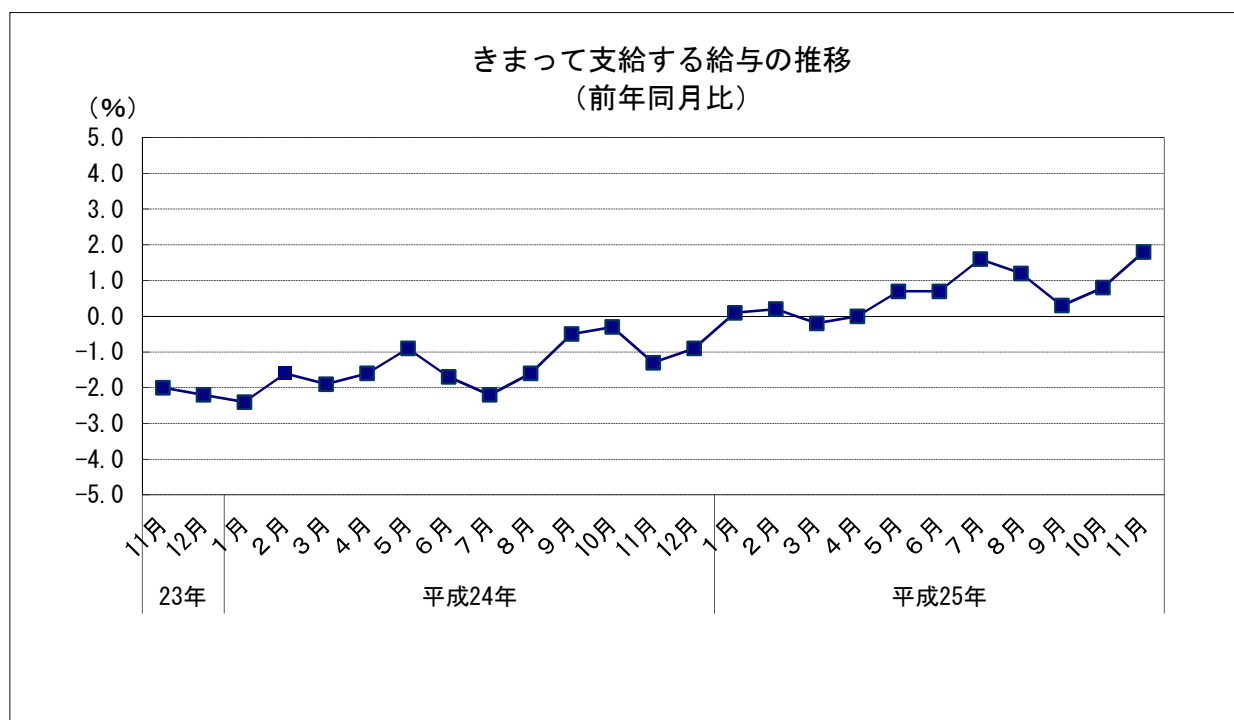


雇 用

2 きまって支給する給与(2013年11月)

		きまって支給する給与			現金給与総額		
		金額	指数	前年同月比	金額	指数	前年同月比
平成24年 (2012)	11月	244,804	96.8	▲1.3	261,438	86.0	▲1.1
	12月	245,959	97.2	▲0.9	489,624	161.0	▲4.8
平成25年 (2013)	1月	241,783	95.6	0.1	257,774	84.7	0.7
	2月	244,311	96.6	0.2	245,949	80.9	0.2
	3月	245,434	97.0	▲0.2	264,320	86.9	1.6
	4月	246,198	97.3	0.0	252,161	82.9	▲0.1
	5月	244,983	96.8	0.7	250,058	82.2	0.4
	6月	246,132	97.3	0.7	388,823	127.8	1.4
	7月	247,145	97.7	1.6	354,025	116.4	0.9
	8月	246,918	97.6	1.2	264,017	86.8	▲0.6
	9月	246,610	97.5	0.3	251,754	82.8	0.0
	10月	248,246	98.1	0.8	252,013	82.9	1.2
	11月	249,243	98.5	1.8	263,763	86.7	0.8

年平均	現金給与総額		
	金額	指数	前年比
平成22年(2010)	305,971	100.0	2.4
平成23年(2011)	302,061	98.3	▲1.7
平成24年(2012)	292,947	96.3	▲2.0



雇 用

4 雇用保険被保険者数（2013年12月）

		被保険者数	前年 同月比
平成24年	12月	1,532,463	1.2
	1月	1,525,926	1.1
平成25年 (2013)	2月	1,525,996	1.0
	3月	1,524,961	0.9
	4月	1,517,295	1.1
	5月	1,538,999	1.0
	6月	1,544,013	0.9
	7月	1,546,871	1.2
	8月	1,546,894	1.3
	9月	1,546,738	1.3
	10月	1,545,812	1.3
	11月	1,552,390	1.5
	12月	1,556,415	1.6

		被保険者数	前年 同期比
平成24年 (2012)	1～3月	1,510,643	1.3
	4～6月	1,518,366	1.5
	7～9月	1,527,066	1.3
	10～12月	1,529,344	1.3
平成25年 (2013)	1～3月	1,525,628	1.0
	4～6月	1,533,436	1.0
	7～9月	1,546,834	1.3
	10～12月	1,551,539	1.5

	被保険者数	前年比
平成22年度	1,485,295	2.0
平成23年度	1,506,023	1.4
平成24年度	1,525,101	1.3

