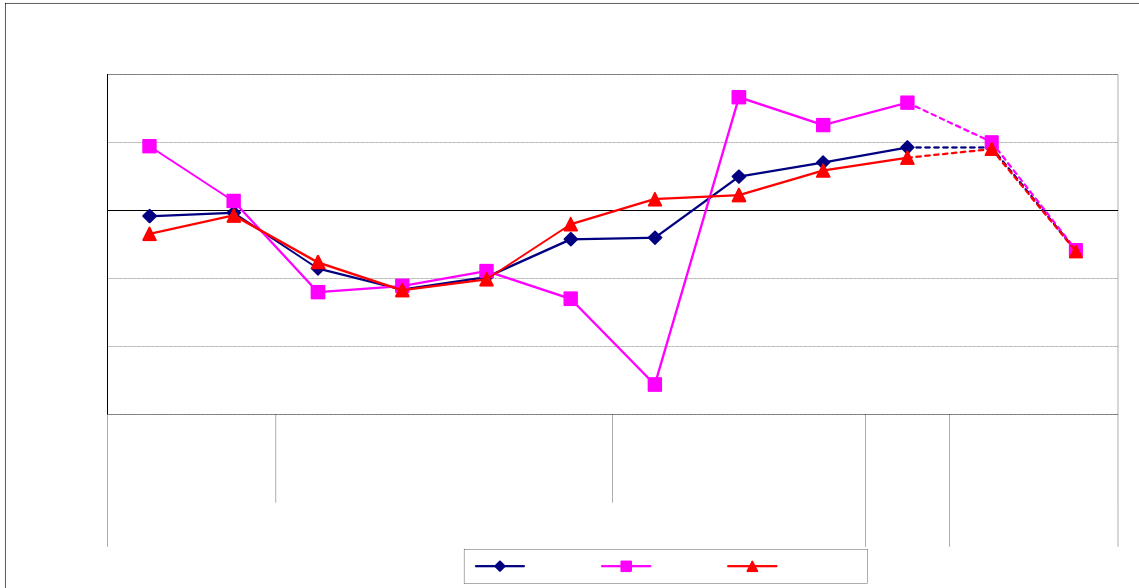


--

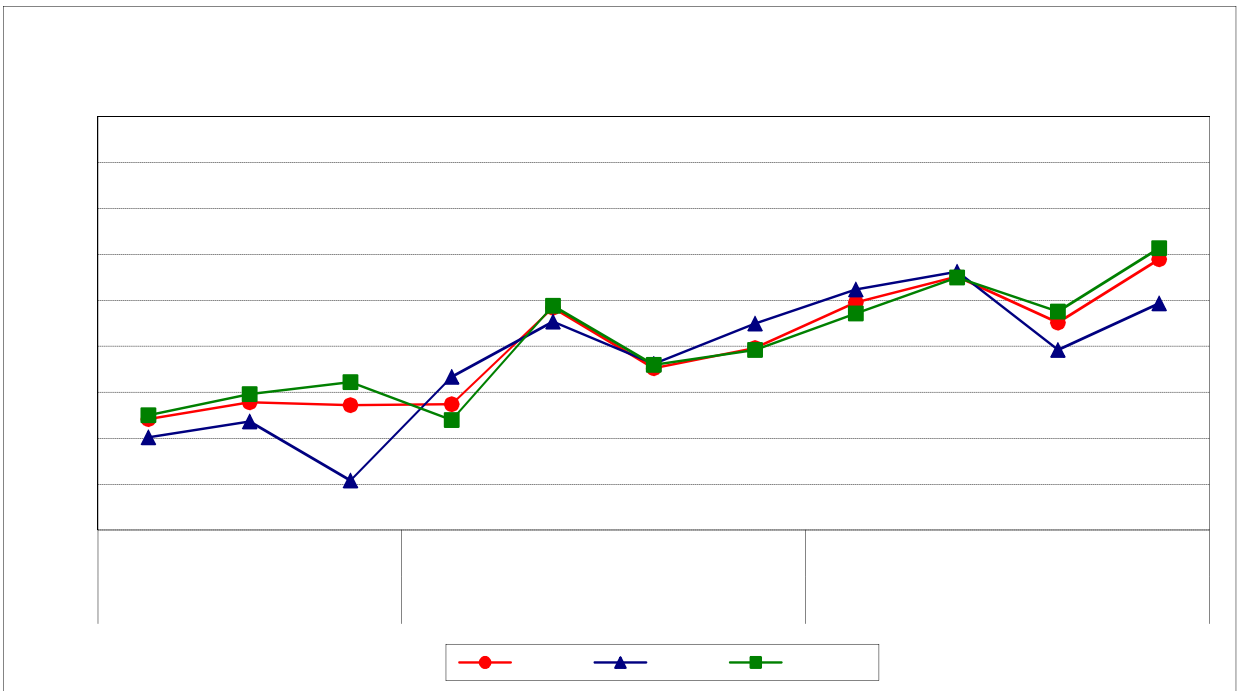
--

平成23年 (2011)		実績							
平成24年 (2012)									
平成25年 (2013)									
平成26年 (2014)		現状							

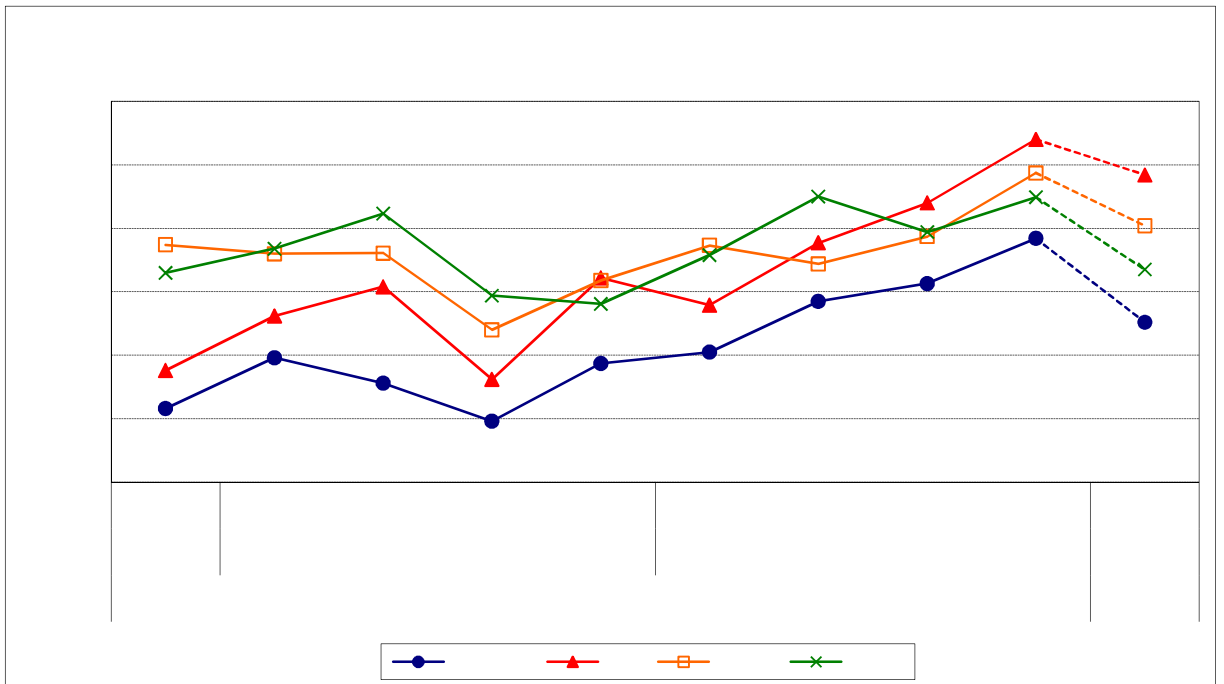


前期比(季節調整値)

平成23年 (2011)		結果			
平成24年 (2012)					
平成25年 (2013)					



		実績				






平成24年 (2012)		実績						
平成25年 (2013)								
平成26年		最近						

注) 1)回答期間：11月14日～12月13日  
 2)対象企業：九州・沖縄の企業 1,098社

	対象	回答	回答率
製造業	372	372	100.0%
非製造業	726	723	99.6%
全産業	1,098	1,095	99.7%

