

# 生 産

## 1 鋳工業生産指数（総合）（2013年11月）

（1）前月比：2か月ぶりのプラス

（2）業種別の前月比（寄与度順）

プラス：輸送機械工業、化学工業、鉄鋼業

マイナス：食料品・たばこ工業

（平成22年=100）

|                 |     | 指数    | 前月比   |
|-----------------|-----|-------|-------|
| 平成24年<br>(2012) | 11月 | 108.2 | 1.7   |
|                 | 12月 | 106.1 | ▲ 1.9 |
| 平成25年<br>(2013) | 1月  | 102.6 | ▲ 3.3 |
|                 | 2月  | 106.4 | 3.7   |
|                 | 3月  | 102.5 | ▲ 3.7 |
|                 | 4月  | 106.9 | 4.3   |
|                 | 5月  | 100.6 | ▲ 5.9 |
|                 | 6月  | 108.0 | 7.4   |
|                 | 7月  | 107.7 | ▲ 0.3 |
|                 | 8月  | 104.2 | ▲ 3.2 |
|                 | 9月  | 104.7 | 0.5   |
|                 | 10月 | 99.6  | ▲ 4.9 |
|                 | 11月 | 101.5 | 1.9   |

（平成22年=100）

|                 |        | 指数    | 前期比   |
|-----------------|--------|-------|-------|
| 平成23年           | 10～12月 | 107.9 | 3.2   |
| 平成24年<br>(2012) | 1～3月   | 107.7 | ▲ 0.2 |
|                 | 4～6月   | 104.9 | ▲ 2.6 |
|                 | 7～9月   | 108.7 | 3.6   |
|                 | 10～12月 | 106.9 | ▲ 1.7 |
| 平成25年<br>(2013) | 1～3月   | 103.8 | ▲ 2.9 |
|                 | 4～6月   | 105.2 | 1.3   |
|                 | 7～9月   | 105.5 | 0.3   |

（平成22年=100）

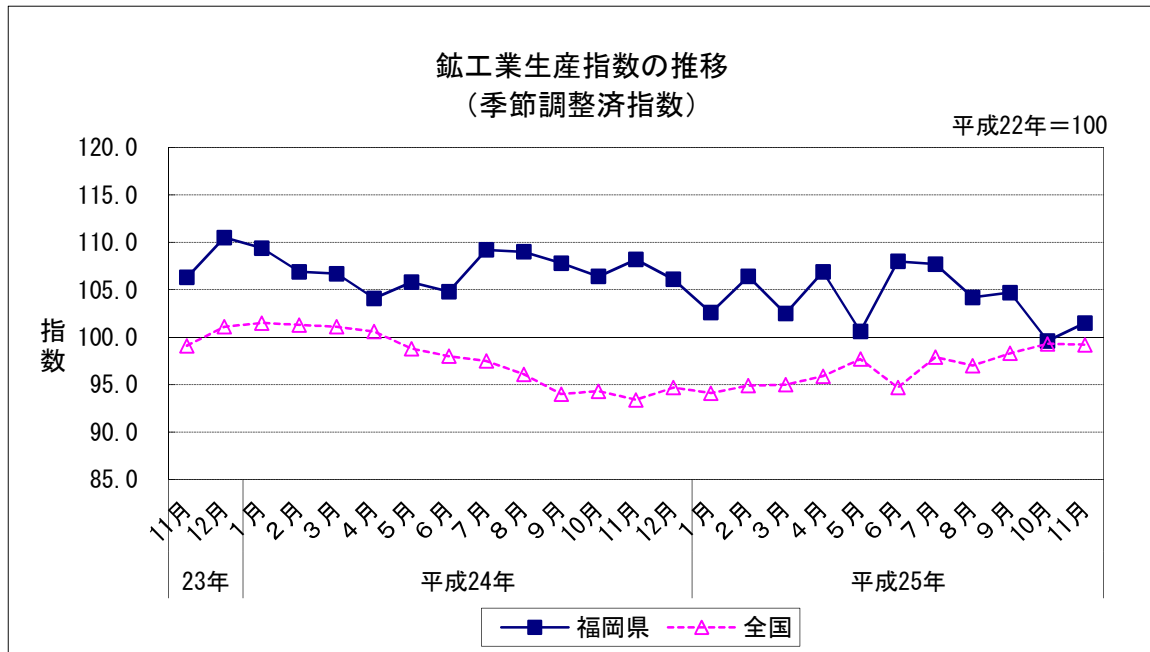
|             | 指数    | 前年比  |
|-------------|-------|------|
| 平成22年(2010) | 100.0 | 18.9 |
| 平成23年(2011) | 101.7 | 1.7  |
| 平成24年(2012) | 107.2 | 5.4  |

資料出所：福岡県調査統計課「鋳工業指数」

※月及び四半期は季節調整済指数，年は原指数による。前月比，前期比及び前年比は増減率（％）。

※平成25年以降は年間補正前の数値である。

（以下出荷、在庫及び業種別についても同様）。



# 生産

## 2 鉱工業出荷指数（総合）（2013年11月）

(1) 前月比：2か月ぶりのプラス

(2) 業種別の前月比（寄与度順）

プラス：化学工業

マイナス：鉄鋼業、食料品・たばこ工業、輸送機械工業

(平成22年=100)

|                 |     | 指数    | 前月比   |
|-----------------|-----|-------|-------|
| 平成24年<br>(2012) | 11月 | 109.6 | 2.1   |
|                 | 12月 | 109.0 | ▲ 0.5 |
| 平成25年<br>(2013) | 1月  | 103.1 | ▲ 5.4 |
|                 | 2月  | 106.8 | 3.6   |
|                 | 3月  | 103.5 | ▲ 3.1 |
|                 | 4月  | 108.0 | 4.3   |
|                 | 5月  | 102.4 | ▲ 5.2 |
|                 | 6月  | 108.5 | 6.0   |
|                 | 7月  | 110.2 | 1.6   |
|                 | 8月  | 105.1 | ▲ 4.6 |
|                 | 9月  | 106.7 | 1.5   |
|                 | 10月 | 100.2 | ▲ 6.1 |
|                 | 11月 | 102.5 | 2.3   |

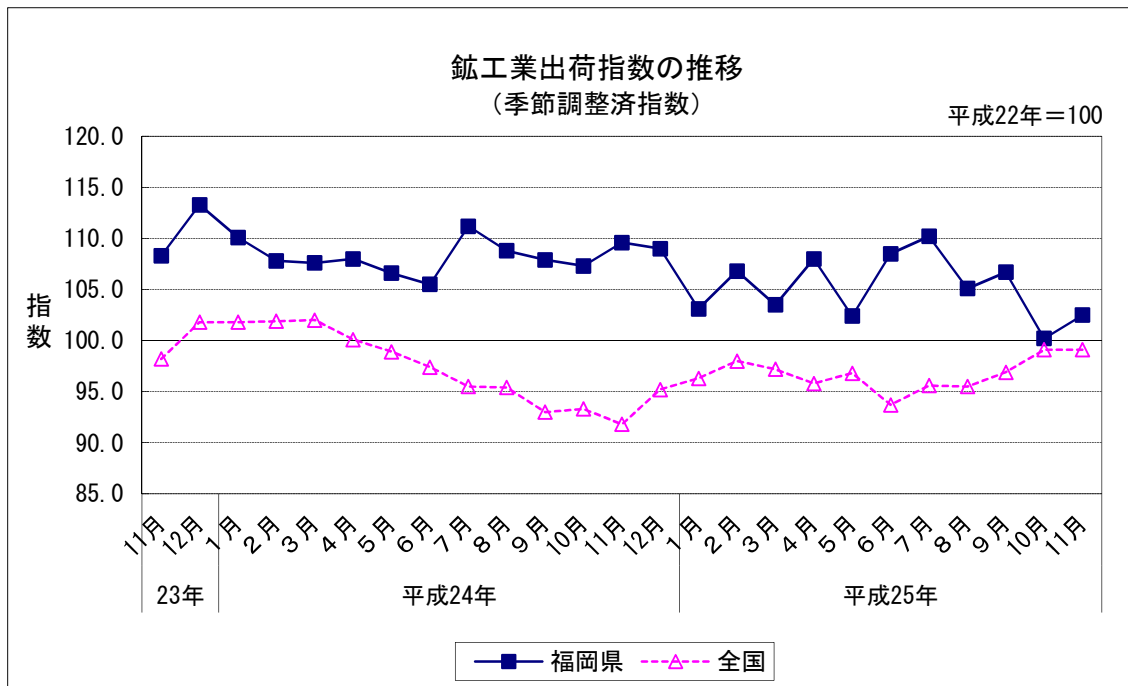
(平成22年=100)

|                 |        | 指数    | 前期比   |
|-----------------|--------|-------|-------|
| 平成23年           | 10~12月 | 110.0 | 3.9   |
| 平成24年<br>(2012) | 1~3月   | 108.5 | ▲ 1.4 |
|                 | 4~6月   | 106.7 | ▲ 1.7 |
|                 | 7~9月   | 109.3 | 2.4   |
|                 | 10~12月 | 108.6 | ▲ 0.6 |
| 平成25年<br>(2013) | 1~3月   | 104.5 | ▲ 3.8 |
|                 | 4~6月   | 106.3 | 1.7   |
|                 | 7~9月   | 107.3 | 0.9   |

(平成22年=100)

|             | 指数    | 前年比  |
|-------------|-------|------|
| 平成22年(2010) | 100.0 | 18.3 |
| 平成23年(2011) | 102.8 | 2.8  |
| 平成24年(2012) | 108.6 | 5.6  |

資料出所：福岡県調査統計課「鉱工業指数」



# 生産

## 3 鋳工業在庫指数（総合）（2013年11月）

(1) 前月比：6か月連続のプラス

(2) 業種別の前月比（寄与度順）

プラス：鉄鋼業、輸送機械工業

マイナス：化学工業、食料品・たばこ工業

(平成22年=100)

|                 |     | 指数    | 前月比    |
|-----------------|-----|-------|--------|
| 平成24年<br>(2012) | 11月 | 134.6 | ▲ 2.0  |
|                 | 12月 | 132.2 | ▲ 1.8  |
| 平成25年<br>(2013) | 1月  | 151.8 | ▲ 14.8 |
|                 | 2月  | 132.4 | ▲ 12.8 |
|                 | 3月  | 132.3 | ▲ 0.1  |
|                 | 4月  | 135.0 | ▲ 2.0  |
|                 | 5月  | 124.8 | ▲ 7.6  |
|                 | 6月  | 130.2 | ▲ 4.3  |
|                 | 7月  | 136.6 | ▲ 4.9  |
|                 | 8月  | 141.9 | ▲ 3.9  |
|                 | 9月  | 149.6 | ▲ 5.4  |
|                 | 10月 | 152.5 | ▲ 1.9  |
|                 | 11月 | 153.7 | ▲ 0.8  |

(平成22年=100)

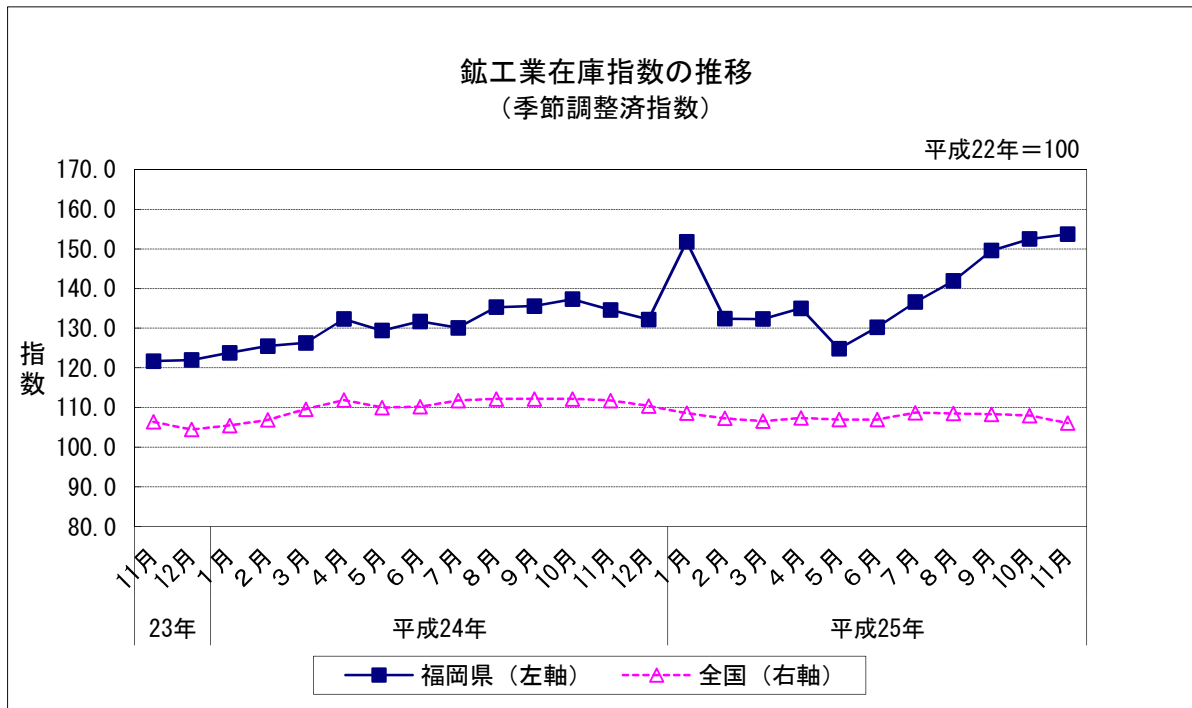
|                 |        | 指数    | 前期比   |
|-----------------|--------|-------|-------|
| 平成23年           | 10~12月 | 122.0 | 1.7   |
|                 | 1~3月   | 126.3 | 3.5   |
| 平成24年<br>(2012) | 4~6月   | 131.7 | 4.3   |
|                 | 7~9月   | 135.6 | 3.0   |
|                 | 10~12月 | 132.2 | ▲ 2.5 |
| 平成25年<br>(2013) | 1~3月   | 132.3 | 0.1   |
|                 | 4~6月   | 130.2 | ▲ 1.6 |
|                 | 7~9月   | 149.6 | 14.9  |

(平成22年=100)

|             | 指数    | 前年比  |
|-------------|-------|------|
| 平成22年(2010) | 110.0 | 14.9 |
| 平成23年(2011) | 120.8 | 9.8  |
| 平成24年(2012) | 130.6 | 8.1  |

資料出所：福岡県調査統計課「鋳工業指数」

※四半期・年の数値は期末値。



# 生産

(平成22年=100)

|                 |     | 指数   | 前月比    |
|-----------------|-----|------|--------|
| 平成24年<br>(2012) | 11月 | 82.1 | ▲ 4.1  |
|                 | 12月 | 84.5 | 2.9    |
| 平成25年<br>(2013) | 1月  | 84.5 | 0.0    |
|                 | 2月  | 92.7 | 9.7    |
|                 | 3月  | 93.5 | 0.9    |
|                 | 4月  | 82.6 | ▲ 11.7 |
|                 | 5月  | 91.6 | 10.9   |
|                 | 6月  | 92.6 | 1.1    |
|                 | 7月  | 84.8 | ▲ 8.4  |
|                 | 8月  | 86.4 | 1.9    |
|                 | 9月  | 89.7 | 3.8    |
|                 | 10月 | 87.2 | ▲ 2.8  |
|                 | 11月 | 91.0 | 4.4    |

(平成22年=100)

|                 |        | 指数   | 前期比   |
|-----------------|--------|------|-------|
| 平成23年           | 10~12月 | 94.2 | ▲ 3.2 |
|                 | 1~3月   | 96.5 | 2.4   |
| 平成24年<br>(2012) | 4~6月   | 92.9 | ▲ 3.7 |
|                 | 7~9月   | 91.0 | ▲ 2.0 |
|                 | 10~12月 | 84.1 | ▲ 7.6 |
| 平成25年<br>(2013) | 1~3月   | 90.2 | 7.3   |
|                 | 4~6月   | 88.9 | ▲ 1.4 |
|                 | 7~9月   | 87.0 | ▲ 2.1 |

(平成22年=100)

|             | 指数    | 前年比   |
|-------------|-------|-------|
| 平成22年(2010) | 100.0 | 31.6  |
| 平成23年(2011) | 96.8  | ▲ 3.2 |
| 平成24年(2012) | 91.0  | ▲ 6.0 |

資料出所：福岡県調査統計課「鉱工業指数」

# 生産

## 5 輸送機械工業（2013年11月）

（1）前月比：4か月ぶりのプラス

プラスに寄与した主な品目：四輪自動車、鋼船修理、  
シャシー及び車体部品 等

（平成22年=100）

|                 |       | 指数    | 前月比    |
|-----------------|-------|-------|--------|
| 平成24年<br>(2012) | 11月   | 127.7 | 1.8    |
|                 | 12月   | 128.0 | 0.2    |
| 平成25年<br>(2013) | 1月    | 120.3 | ▲ 6.0  |
|                 | 2月    | 127.5 | 6.0    |
|                 | 3月    | 120.6 | ▲ 5.4  |
|                 | 4月    | 130.5 | 8.2    |
|                 | 5月    | 102.8 | ▲ 21.2 |
|                 | 6月    | 126.1 | 22.7   |
|                 | 7月    | 126.4 | 0.2    |
|                 | 8月    | 124.0 | ▲ 1.9  |
|                 | 9月    | 123.1 | ▲ 0.7  |
|                 | 10月   | 109.4 | ▲ 11.1 |
| 11月             | 111.4 | 1.8   |        |

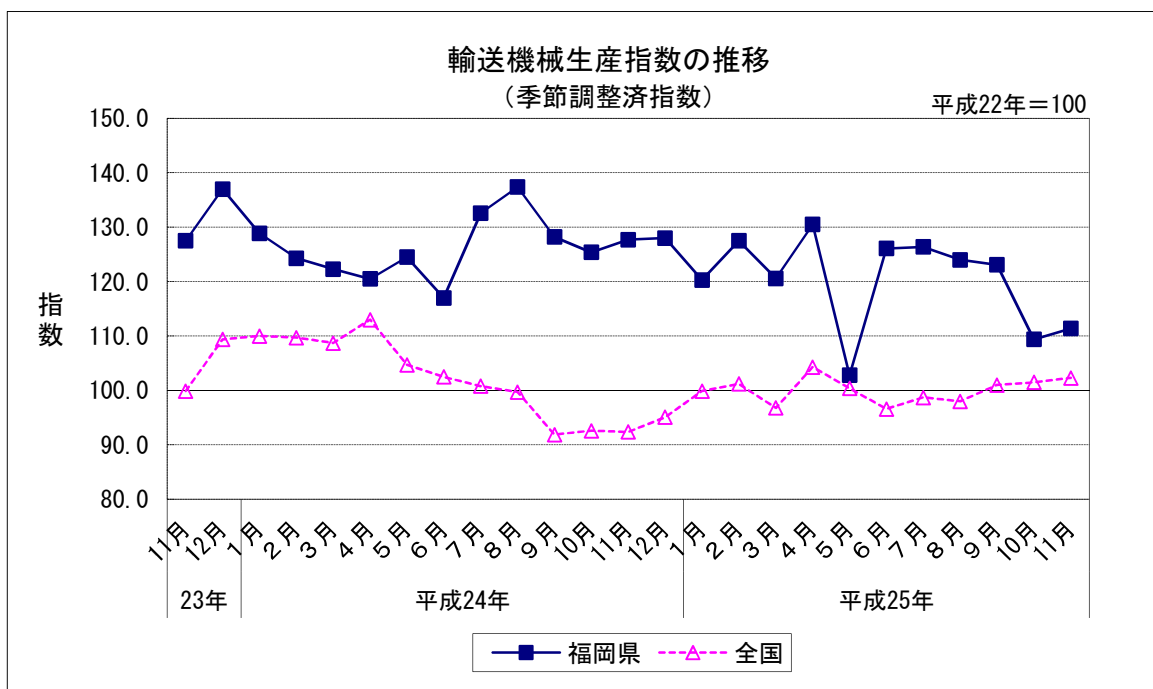
（平成22年=100）

|                 |        | 指数    | 前期比   |
|-----------------|--------|-------|-------|
| 平成23年           | 10~12月 | 131.8 | 9.0   |
| 平成24年<br>(2012) | 1~3月   | 125.2 | ▲ 5.0 |
|                 | 4~6月   | 120.7 | ▲ 3.6 |
|                 | 7~9月   | 132.7 | 9.9   |
| 平成25年<br>(2013) | 10~12月 | 127.0 | ▲ 4.3 |
|                 | 1~3月   | 122.8 | ▲ 3.3 |
|                 | 4~6月   | 119.8 | ▲ 2.4 |
| 7~9月            | 124.5  | 3.9   |       |

（平成22年=100）

|             | 指数    | 前年比  |
|-------------|-------|------|
| 平成22年(2010) | 100.0 | 41.2 |
| 平成23年(2011) | 109.7 | 9.7  |
| 平成24年(2012) | 126.7 | 15.5 |

資料出所：福岡県調査統計課「鉱工業指数」



# 生産

## 6 四輪自動車生産台数（九州）（2013年11月）

（1）前年同月比：2か月連続のマイナス

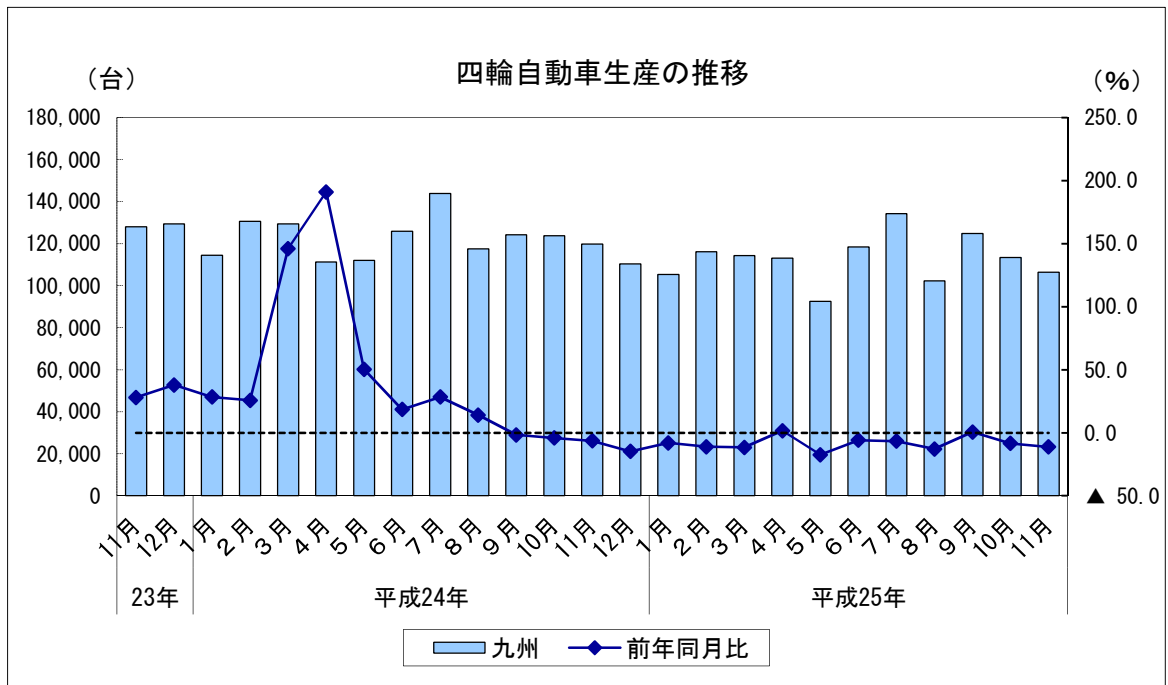
|                 |     | 台数        | 前年同月比  |
|-----------------|-----|-----------|--------|
| 平成24年<br>(2012) | 11月 | 119,754   | ▲ 6.4  |
|                 | 12月 | 110,330   | ▲ 14.7 |
| 平成25年<br>(2013) | 1月  | 105,283   | ▲ 8.0  |
|                 | 2月  | 116,080   | ▲ 11.1 |
|                 | 3月  | 114,380   | ▲ 11.7 |
|                 | 4月  | 113,152   | 1.6    |
|                 | 5月  | 92,513    | ▲ 17.4 |
|                 | 6月  | 118,462   | ▲ 5.9  |
|                 | 7月  | 134,304   | ▲ 6.7  |
|                 | 8月  | 102,345   | ▲ 12.9 |
|                 | 9月  | 124,844   | 0.5    |
|                 | 10月 | r 113,372 | ▲ 8.4  |
|                 | 11月 | p 106,333 | ▲ 11.2 |

|                 |        | 台数      | 前年同期比  |
|-----------------|--------|---------|--------|
| 平成23年           | 10~12月 | 386,545 | 34.5   |
| 平成24年<br>(2012) | 1~3月   | 374,528 | 52.5   |
|                 | 4~6月   | 349,280 | 59.5   |
|                 | 7~9月   | 385,601 | 12.9   |
|                 | 10~12月 | 353,891 | ▲ 8.4  |
| 平成25年<br>(2013) | 1~3月   | 335,743 | ▲ 10.4 |
|                 | 4~6月   | 324,127 | ▲ 7.2  |
|                 | 7~9月   | 361,493 | ▲ 6.3  |

|              | 台数        | 前年比  |
|--------------|-----------|------|
| 平成22年度(2010) | 1,096,002 | 10.6 |
| 平成23年度(2011) | 1,321,525 | 20.6 |
| 平成24年度(2012) | 1,424,515 | 7.8  |

資料出所：九州経済産業局

※ pは速報値、rは確報値・年間補正值。



# 生 産

## 7 化学工業（2013年11月）

（1）前月比：2か月ぶりのプラス

プラスに寄与した主な品目：ポリカーボネート 等

（平成22年=100）

|                 |     | 指数    | 前月比    |
|-----------------|-----|-------|--------|
| 平成24年<br>(2012) | 11月 | 94.0  | ▲ 4.4  |
|                 | 12月 | 95.1  | 1.2    |
| 平成25年<br>(2013) | 1月  | 95.3  | 0.2    |
|                 | 2月  | 99.2  | 4.1    |
|                 | 3月  | 99.2  | 0.0    |
|                 | 4月  | 98.8  | ▲ 0.4  |
|                 | 5月  | 97.5  | ▲ 1.3  |
|                 | 6月  | 105.9 | 8.6    |
|                 | 7月  | 95.2  | ▲ 10.1 |
|                 | 8月  | 87.0  | ▲ 8.6  |
|                 | 9月  | 94.3  | 8.4    |
|                 | 10月 | 93.0  | ▲ 1.4  |
|                 | 11月 | 101.9 | 9.6    |

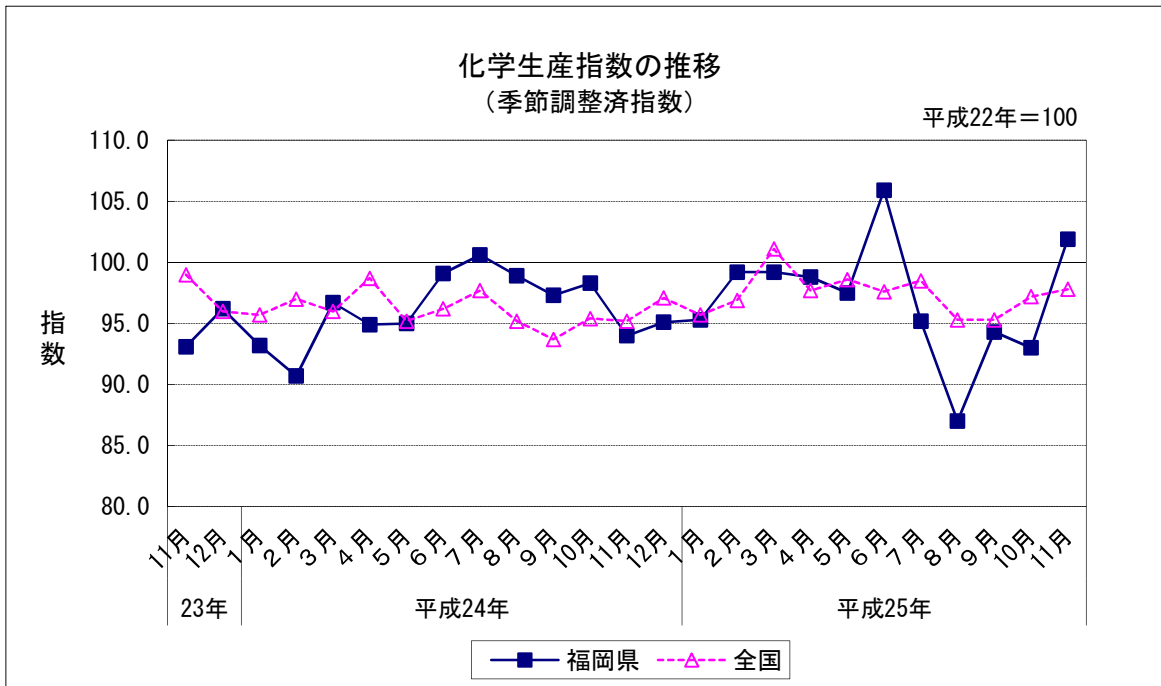
（平成22年=100）

|                 |        | 指数    | 前期比   |
|-----------------|--------|-------|-------|
| 平成23年           | 10～12月 | 94.1  | 0.9   |
|                 | 1～3月   | 93.5  | ▲ 0.6 |
| 平成24年<br>(2012) | 4～6月   | 96.3  | 3.0   |
|                 | 7～9月   | 98.9  | 2.7   |
|                 | 10～12月 | 95.8  | ▲ 3.1 |
| 平成25年<br>(2013) | 1～3月   | 97.9  | 2.2   |
|                 | 4～6月   | 100.7 | 2.9   |
|                 | 7～9月   | 92.2  | ▲ 8.4 |

（平成22年=100）

|             | 指数    | 前年比   |
|-------------|-------|-------|
| 平成22年(2010) | 100.0 | 32.6  |
| 平成23年(2011) | 92.4  | ▲ 7.6 |
| 平成24年(2012) | 96.2  | 4.1   |

資料出所：福岡県調査統計課「鉱工業指数」



# 生産

## 8 食料品・たばこ工業（2013年11月）

（1）前月比：2か月ぶりのマイナス

マイナスに寄与した主な品目：固形カレー、発泡酒（その他雑酒含む）等

（平成22年=100）

|                 |      | 指数    | 前月比   |
|-----------------|------|-------|-------|
| 平成24年<br>(2012) | 11月  | 101.9 | 0.2   |
|                 | 12月  | 101.7 | ▲ 0.2 |
| 平成25年<br>(2013) | 1月   | 101.3 | ▲ 0.4 |
|                 | 2月   | 101.1 | ▲ 0.2 |
|                 | 3月   | 98.6  | ▲ 2.5 |
|                 | 4月   | 95.4  | ▲ 3.2 |
|                 | 5月   | 98.3  | 3.0   |
|                 | 6月   | 98.4  | 0.1   |
|                 | 7月   | 99.9  | 1.5   |
|                 | 8月   | 96.6  | ▲ 3.3 |
|                 | 9月   | 92.9  | ▲ 3.8 |
|                 | 10月  | 98.7  | 6.2   |
| 11月             | 90.3 | ▲ 8.5 |       |

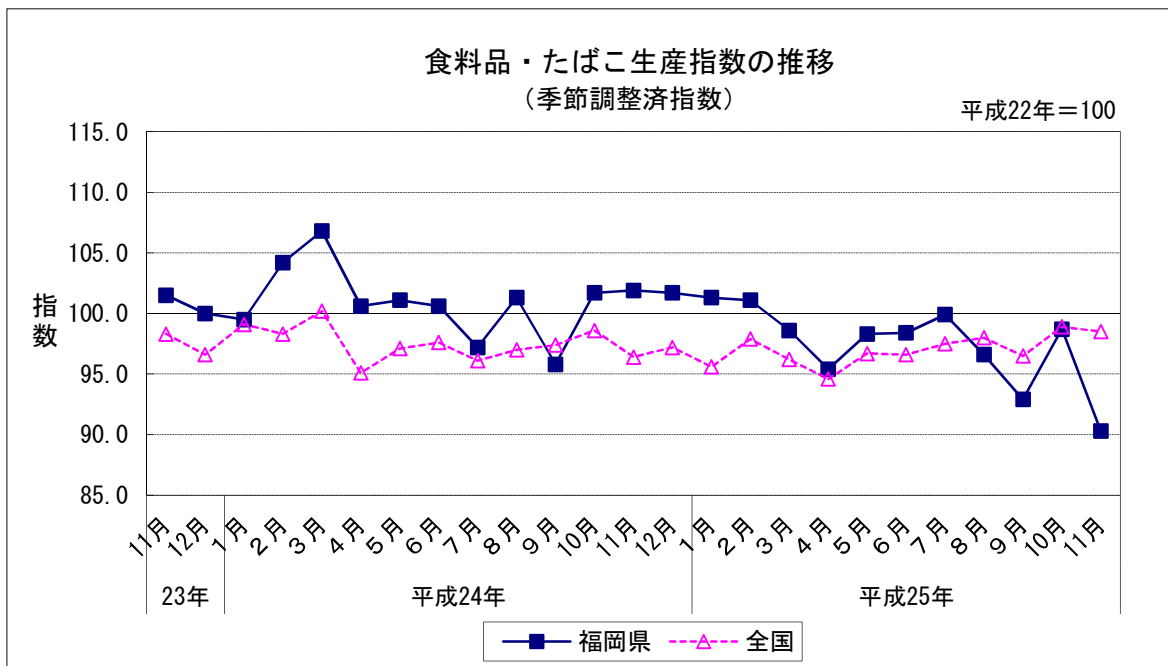
（平成22年=100）

|                 |        | 指数    | 前期比   |
|-----------------|--------|-------|-------|
| 平成23年           | 10~12月 | 100.3 | 3.9   |
| 平成24年<br>(2012) | 1~3月   | 103.5 | 3.2   |
|                 | 4~6月   | 100.8 | ▲ 2.6 |
|                 | 7~9月   | 98.1  | ▲ 2.7 |
|                 | 10~12月 | 101.8 | 3.8   |
| 平成25年<br>(2013) | 1~3月   | 100.3 | ▲ 1.5 |
|                 | 4~6月   | 97.4  | ▲ 2.9 |
|                 | 7~9月   | 96.5  | ▲ 0.9 |

（平成22年=100）

|             | 指数    | 前年比   |
|-------------|-------|-------|
| 平成22年(2010) | 100.0 | ▲ 0.6 |
| 平成23年(2011) | 98.3  | ▲ 1.7 |
| 平成24年(2012) | 101.2 | 3.0   |

資料出所：福岡県調査統計課「鉱工業指数」





## 生 産

### 9 大口電力使用量（2013年11月）

（1）前年同月比：2か月連続のプラス

|                 |     | 使用量(Mwh) | 前年同月比 |
|-----------------|-----|----------|-------|
| 平成24年<br>(2012) | 11月 | 713,557  | ▲ 2.2 |
|                 | 12月 | 708,816  | ▲ 0.9 |
| 平成25年<br>(2013) | 1月  | 678,492  | ▲ 3.1 |
|                 | 2月  | 653,935  | ▲ 5.7 |
|                 | 3月  | 725,557  | ▲ 1.3 |
|                 | 4月  | 696,527  | ▲ 4.2 |
|                 | 5月  | 684,715  | ▲ 8.9 |
|                 | 6月  | 727,805  | ▲ 4.6 |
|                 | 7月  | 765,011  | 1.4   |
|                 | 8月  | 744,376  | 1.4   |
|                 | 9月  | 719,711  | ▲ 0.6 |
|                 | 10月 | 740,317  | 1.9   |
|                 | 11月 | 721,276  | 1.1   |

|                 |        | 使用量(Mwh)  | 前年同期比 |
|-----------------|--------|-----------|-------|
| 平成23年           | 10~12月 | 2,196,388 | ▲ 0.5 |
| 平成24年<br>(2012) | 1~3月   | 2,128,606 | 1.1   |
|                 | 4~6月   | 2,241,506 | 5.6   |
|                 | 7~9月   | 2,212,842 | ▲ 1.2 |
|                 | 10~12月 | 2,149,068 | ▲ 2.2 |
| 平成25年<br>(2013) | 1~3月   | 2,057,984 | ▲ 3.3 |
|                 | 4~6月   | 2,109,047 | ▲ 5.9 |
|                 | 7~9月   | 2,229,098 | 0     |

|             | 使用量(Mwh)  | 前 |
|-------------|-----------|---|
| 平成22年(2010) | 8,614,978 |   |
| 平成23年(2011) | 8,663,027 |   |
| 平成24年(2012) | 8,732     |   |

資料出所：九州電力「需要実績」、日本電気事業協会「電力需要実績（確報）」

使用量単位：Mwh

3年11月)

(=100)

| 同月比    |
|--------|
| ▲ 11.3 |
| ▲ 12.8 |
| ▲ 8.8  |
| ▲ 0.7  |
| 2.6    |
| 8.1    |
| 2.8    |
| 5.3    |
| 4.4    |
| 8.5    |
| 13.7   |
| 11.3   |
| 17.7   |

|             | 所定外労働時間 | 前年比   |
|-------------|---------|-------|
| 平成22年(2010) | 15.6    | 35.0  |
| 平成23年(2011) | 15.5    | 1.2   |
| 平成24年(2012) | 15.1    | ▲ 7.0 |

資料出所：

福岡県調査統計課「毎月勤労統計調査 地方調査」  
 対 象：製造業、30人以上の事業所  
 ※前年同月比、前年比はそれぞれの指数比による。  
 ※指数は、基準年を更新し、平成22年を100と  
 している。

