

# 企業倒産

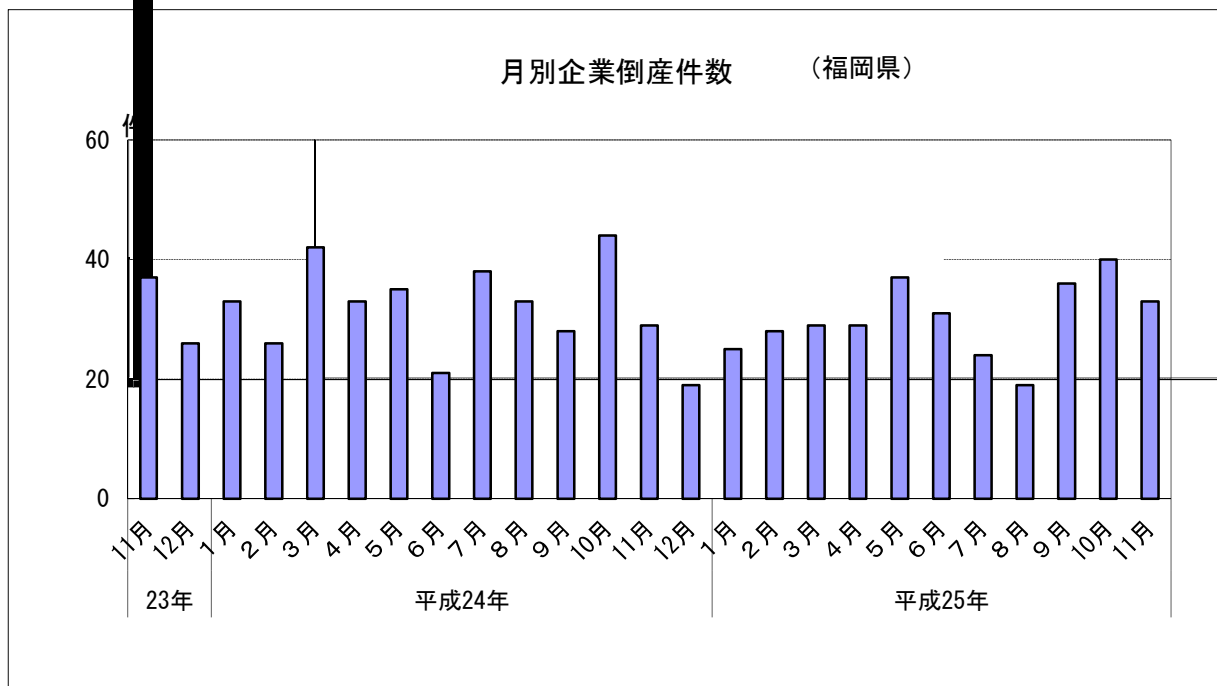
1 倒産件数（2013年11月）  
 (1) 前年同月比：2か月ぶりのプラス

		倒産件数	前年同月比	前年同月差
平成24年 (2012)	11月	29	▲ 21.6	▲ 8
	12月	19	▲ 26.9	▲ 7
平成25年 (2013)	1月	25	▲ 24.2	▲ 8
	2月	28	7.7	2
	3月	29	▲ 31.0	▲ 13
	4月	29	▲ 12.1	▲ 4
	5月	37	5.7	2
	6月	31	47.6	10
	7月	24	▲ 36.8	▲ 14
	8月	19	▲ 42.4	▲ 14
	9月	36	28.6	8
	10月	40	▲ 9.1	▲ 4
	11月	33	13.8	4

		倒産件数	前年同期比	前年同期差
平成23年	10~12月	96	▲ 1.0	▲ 1
	1~3月	101	17.4	15
平成24年 (2012)	4~6月	89	▲ 11.0	▲ 11
	7~9月	99	▲ 8.3	▲ 9
	10~12月	92	▲ 4.2	▲ 4
平成25年 (2013)	1~3月	82	▲ 18.8	▲ 19
	4~6月	97	9.0	8
	7~9月	79	▲ 20.2	▲ 20

	企業倒産	前年比	前年差
平成22年(2010)	375	▲ 21.9	▲ 105
平成23年(2011)	390	4.0	15
平成24年(2012)	381	▲ 2.3	▲ 9

資料出所：東京商工リサーチ「九州・沖縄地区企業整理倒産状況（負債1,000万円以上）」



## 企業倒産

### 2 倒産負債額（2013年11月）

（1）前年同月比：5か月連続のマイナス

		倒産負債額	前年同月比
平成24年 (2012)	11月	5,877	17.0
	12月	2,698	67.9
平成25年 (2013)	1月	1,782	▲ 37.8
	2月	3,626	30.2
	3月	2,795	▲ 77.3
	4月	4,149	▲ 85.4
	5月	4,745	18.7
	6月	4,159	98.0
	7月	2,239	▲ 36.6
	8月	1,186	▲ 59.1
	9月	3,337	▲ 30.5
	10月	6,238	▲ 41.1
11月	1,814	▲ 69.1	

		倒産負債額	前年同期比
平成23年	10～12月	9,358	▲ 55.2
	1～3月	17,951	61.7
平成24年 (2012)	4～6月	34,599	▲ 43.1
	7～9月	11,233	▲ 29.0
	10～12月	19,167	104.8
平成25年 (2013)	1～3月	8,203	▲ 54.3
	4～6月	13,053	▲ 62.3
	7～9月	6,762	▲ 39.8

	倒産負債額	前年比
平成22年(2010)	75,681	▲ 52.0
平成23年(2011)	97,142	28.4
平成24年(2012)	82,950	▲ 14.6

資料出所：東京商工リサーチ「九州・沖縄地区企業整理倒産状況（負債1,000万円以上）」  
倒産負債額単位：百万円

