

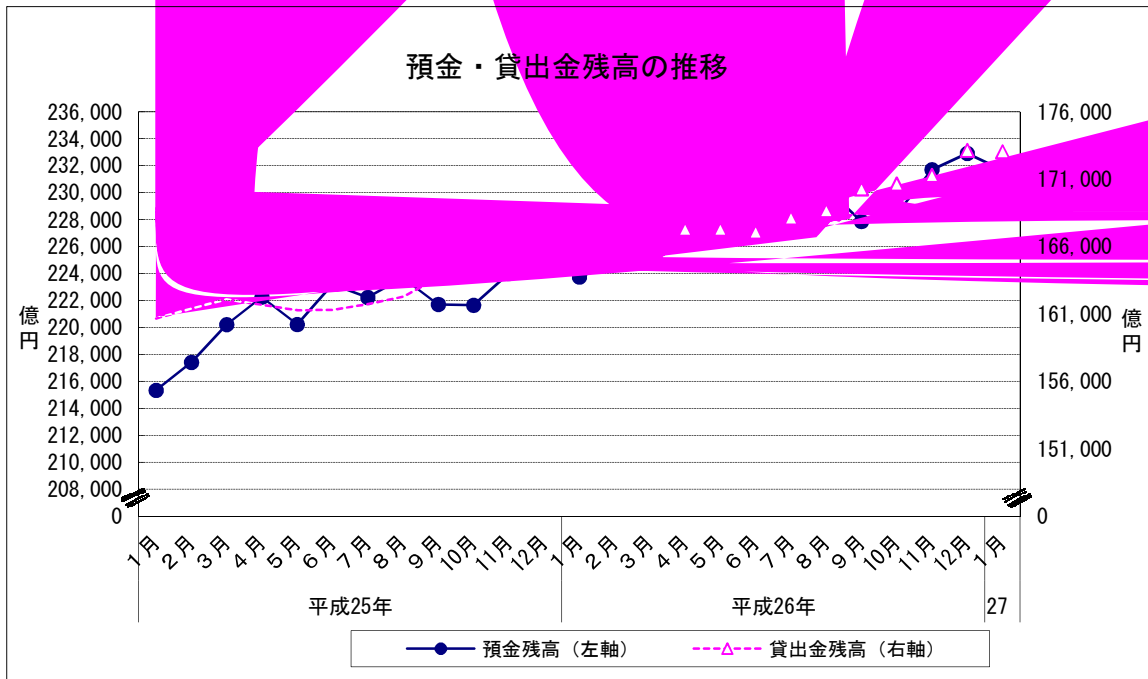
金融

- 1 預金残高
- (1) 前
- 2 貸出金残高
- (1) 前
- (2) 前

平成26年
(2014)

平成27年

※預金残高、
貸出金残高単位：
資料出所：日



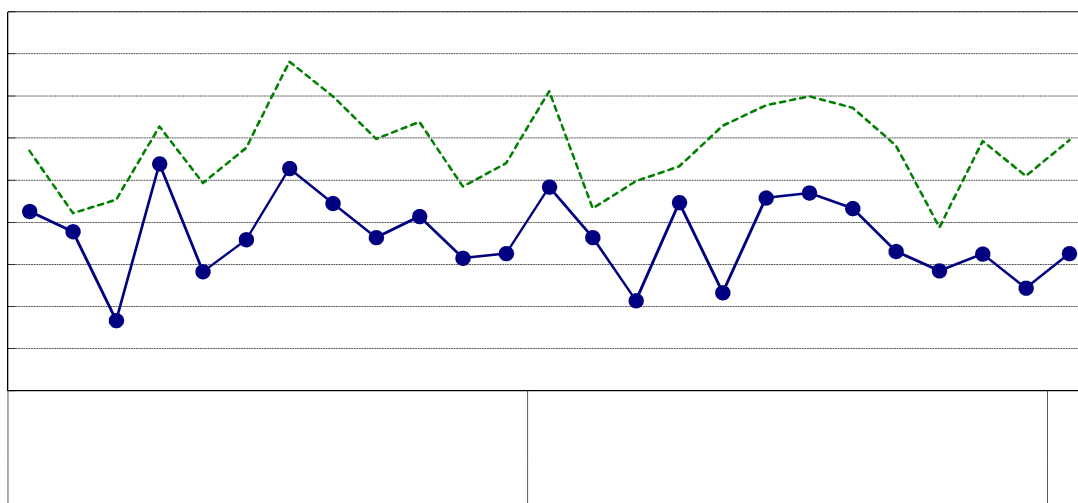
金融

3 金利(九州・沖縄地銀21行(うち地銀13行、第二地銀8行)貸出約定平均金利)(2015年1月)

- (1) 総合金利
 ア 前月差： 2か月ぶりの上昇
 イ 前年同月差： 2か月連続の下落
- (2) 短期金利
 ア 前月差： 2か月ぶりの上昇
 イ 前年同月差： 2か月連続の下落
- (3) 長期金利
 ア 前月差： 3か月ぶりの上昇
 イ 前年同月差： 7か月連続の下落

		総合金利		短期金利		長期金利				
		前月差	前年同月差	前月差	前年同月差	前月差	前年同月差			
平成26年 (2014)	1月	1.584	0.158	0.058	1.811	0.171	0.141	1.409	0.152	0.007
	2月	1.464	▲ 0.120	▲ 0.014	1.533	▲ 0.278	0.011	1.422	0.013	▲ 0.015
	3月	1.314	▲ 0.150	0.047	1.598	0.065	0.044	1.180	▲ 0.242	0.065
	4月	1.547	0.233	▲ 0.092	1.633	0.035	▲ 0.095	1.470	0.290	▲ 0.089
	5月	1.333	▲ 0.214	▲ 0.050	1.729	0.096	0.136	1.120	▲ 0.350	▲ 0.129
	6月	1.558	0.225	0.099	1.778	0.049	0.101	1.397	0.277	0.092
	7月	1.570	0.012	▲ 0.058	1.799	0.021	▲ 0.082	1.399	0.002	▲ 0.052
	8月	1.533	▲ 0.037	▲ 0.012	1.772	▲ 0.027	▲ 0.027	1.370	▲ 0.029	▲ 0.004
	9月	1.431	▲ 0.102	▲ 0.033	1.682	▲ 0.090	▲ 0.016	1.284	▲ 0.086	▲ 0.043
	10月	1.385	▲ 0.046	▲ 0.129	1.488	▲ 0.194	▲ 0.250	1.309	0.025	▲ 0.040
	11月	1.425	0.040	0.010	1.693	0.205	0.108	1.235	▲ 0.074	▲ 0.055
	12月	1.344	▲ 0.081	▲ 0.082	1.610	▲ 0.083	▲ 0.030	1.160	▲ 0.075	▲ 0.097
平成27年	1月	1.426	0.082	▲ 0.158	1.695	0.085	▲ 0.116	1.259	0.099	▲ 0.150

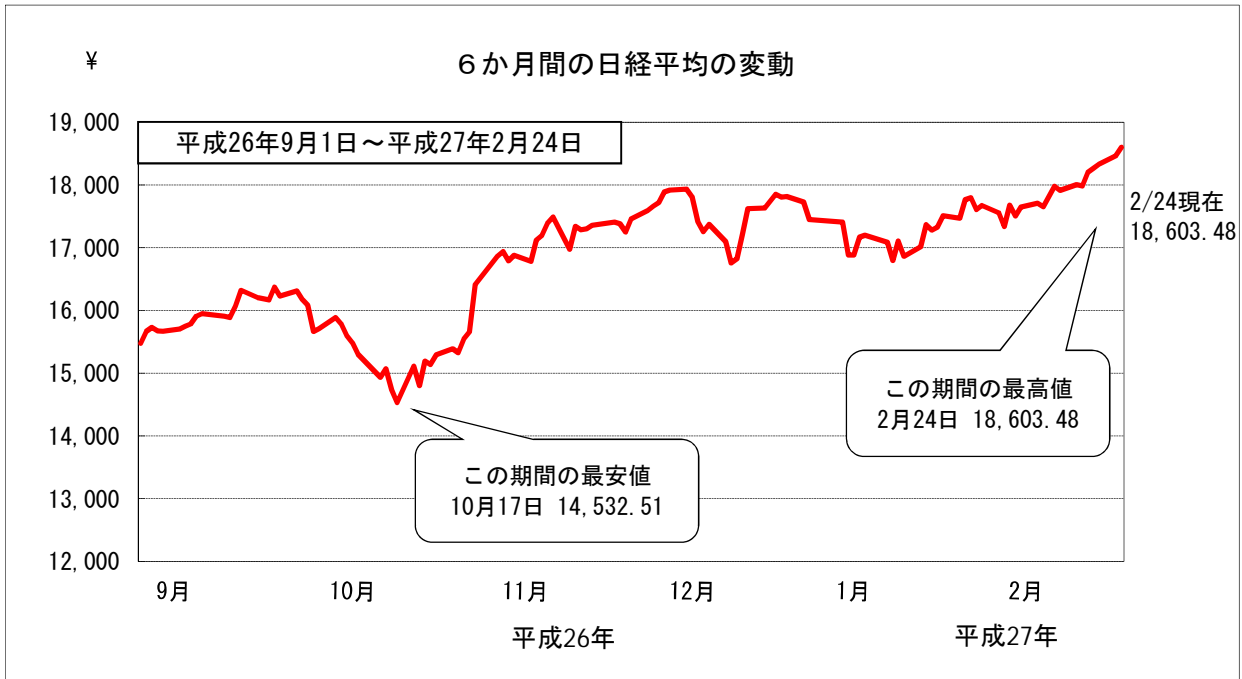
資料出所：日本銀行福岡支店「九州・沖縄地銀・第二地銀貸出約定平均金利」



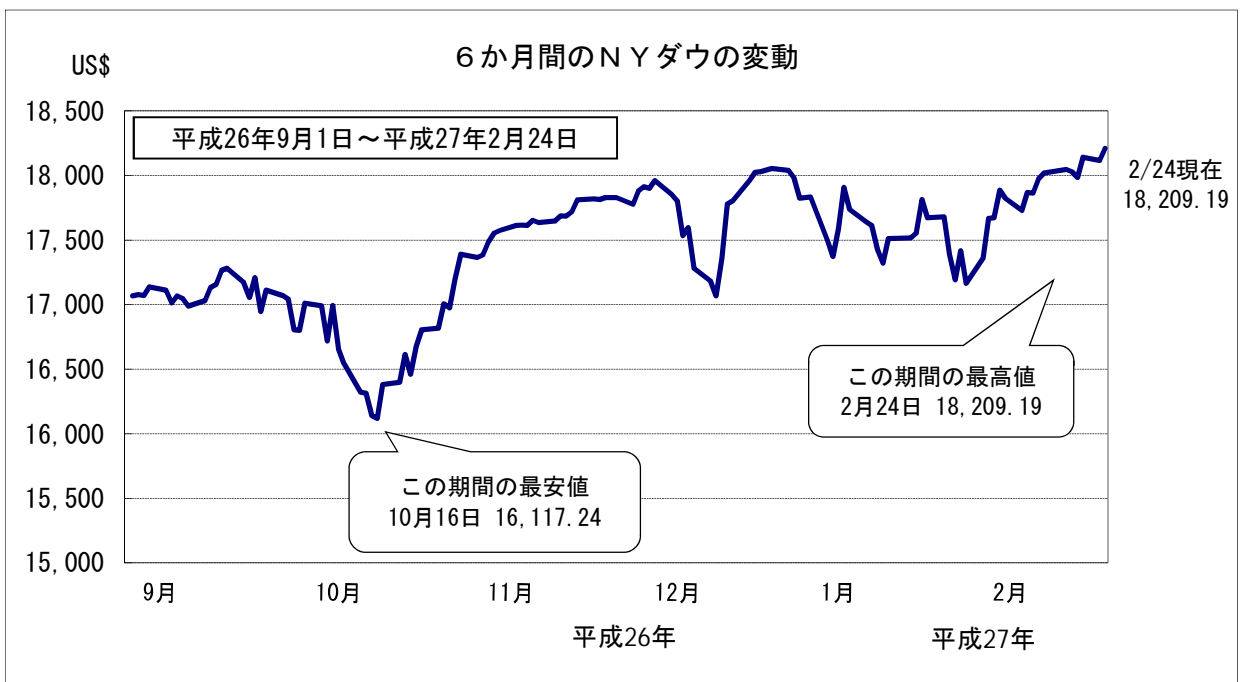
金融

4 株価の変動

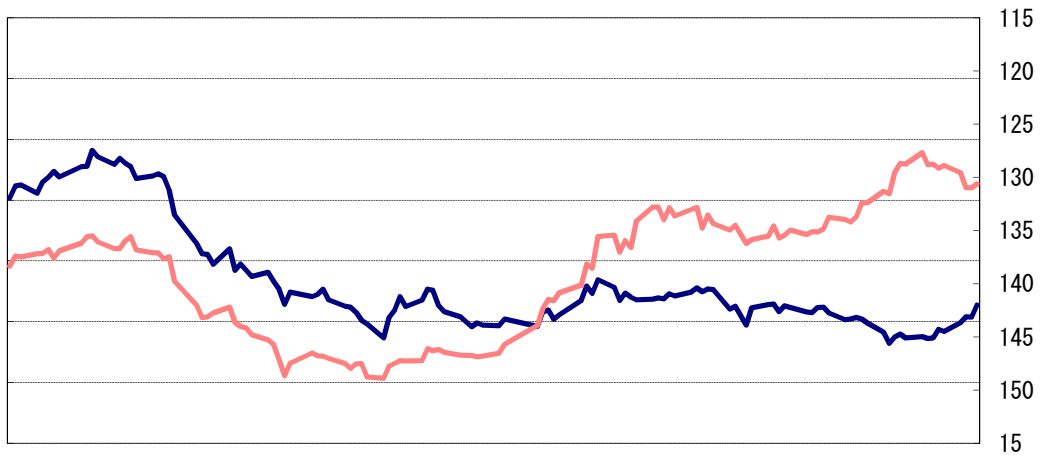
(1) 株式相場（日経平均株価）は、このところ17,900～18,600円台で推移している。



※終値ベース



※終値ベース



※東京外為市場の買値終値ベース

130

135