

県内経済の動向（経済指標速報版）

—平成27年3月—

概 要

（3月31日公表分）

企業部門	1 生産																
	2 貿易																
	3 設備投資																
	4 企業景況																
	5 企業倒産																
家計部門	1 消費	<table border="0"> <tr> <td>*</td> <td>1</td> <td>5.1</td> </tr> <tr> <td></td> <td>1</td> <td>1.4</td> </tr> <tr> <td></td> <td>2</td> <td>13.2</td> </tr> <tr> <td>**</td> <td>1</td> <td>1.8</td> </tr> <tr> <td>**</td> <td></td> <td></td> </tr> </table>	*	1	5.1		1	1.4		2	13.2	**	1	1.8	**		
	*	1	5.1														
	1	1.4															
	2	13.2															
**	1	1.8															
**																	
2 雇用																	
その他関係指標	1 住宅投資																
	2 公共投資																
	3 物価																
	4 金融	1															



- 1 .....
- 2 .....
- 3 .....
- 4 ( ) .....
- 5 .....
- 6 .....
- (7-1 ( .....
- (7-2 .....
- (7-3 .....
- (8-1) .....
- (8-2) .....
- (8-3) .....
- 9 .....
- (10) .....
- (11) .....
- (12) .....
- (13) .....



- 1 .....
- 2 .....
- 3 .....
- 4 .....
- 5 .....
- 6 .....
- 7 .....
- 8 .....
- 9 .....
- (10) .....
- (11) .....
- (12) .....



- 1 .....
- 2 .....
- 3 .....
- 4 .....
- 5 .....
- 6 .....

# 主要經濟指標

## 企業部門

### (1) 鉱工業総合生産指数 (生産関連)

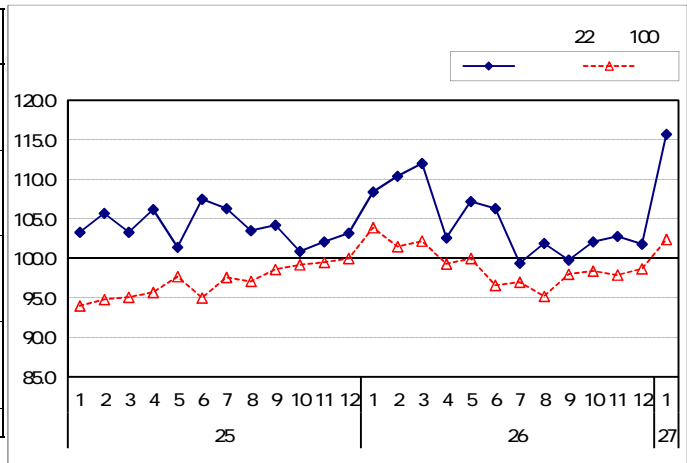
(平成22年=100, %)

		指数	前月比	指数 (四半期)	前期比	
平成26年 (2014)	1月	108.4	5.0	110.3	8.0	
	2月	110.4	1.8			
	3月	112.0	1.4			
	4月	102.6	▲ 8.4	105.4	▲ 4.4	
	5月	107.2	4.5			
	6月	106.3	▲ 0.8			
	7月	99.4	▲ 6.5	100.4	▲ 4.7	
	8月	101.9	2.5			
	9月	99.8	▲ 2.1			
		10月	102.1	2.3	102.2	1.8
		11月	102.8	0.7		
		12月	101.8	▲ 1.0		
平成27年	1月	115.7	13.7			

資料出所：福岡県調査統計課「鉱工業指数」

25

6

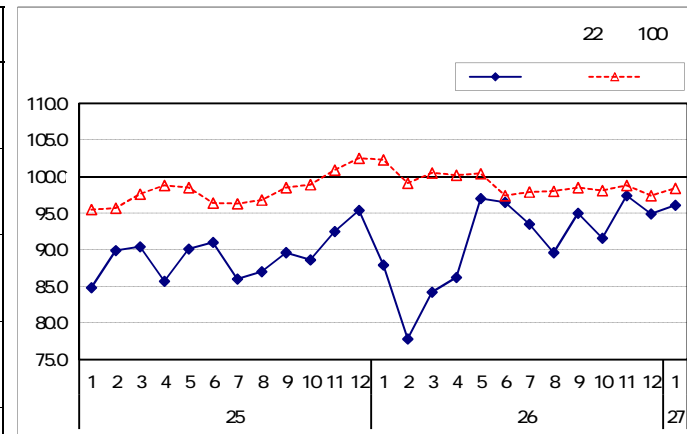


### (2) 鉄鋼業 (生産関連)

(平成22年=100, %)

		指数	前月比	指数 (四半期)	前期比	
平成26年 (2014)	1月	87.9	▲ 7.9	83.3	▲ 9.7	
	2月	77.8	▲ 11.5			
	3月	84.2	8.2			
	4月	86.2	2.4	93.2	11.9	
	5月	97.0	12.5			
	6月	96.5	▲ 0.5			
	7月	93.5	▲ 3.1	92.7	▲ 0.5	
	8月	89.6	▲ 4.2			
	9月	95.0	6.0			
		10月	91.6	▲ 3.6	94.6	2.0
		11月	97.4	6.3		
		12月	94.9	▲ 2.6		
平成27年	1月	96.1	1.3			

資料出所：福岡県調査統計課「鉱工業指数」

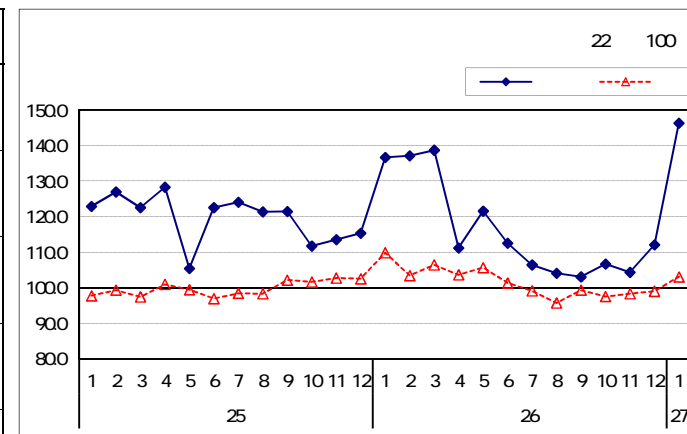


### (3) 輸送機械工業 (生産関連)

(平成22年=100, %)

		指数	前月比	指数 (四半期)	前期比	
平成26年 (2014)	1月	136.7	18.5	137.5	21.0	
	2月	137.1	0.3			
	3月	138.7	1.2			
	4月	111.2	▲ 19.8	115.1	▲ 16.3	
	5月	121.6	9.4			
	6月	112.6	▲ 7.4			
	7月	106.5	▲ 5.4	104.6	▲ 9.1	
	8月	104.1	▲ 2.3			
	9月	103.1	▲ 1.0			
		10月	106.7	3.5	107.7	3.0
		11月	104.4	▲ 2.2		
		12月	112.1	7.4		
平成27年	1月	146.3	30.5			

資料出所：福岡県調査統計課「鉱工業指数」



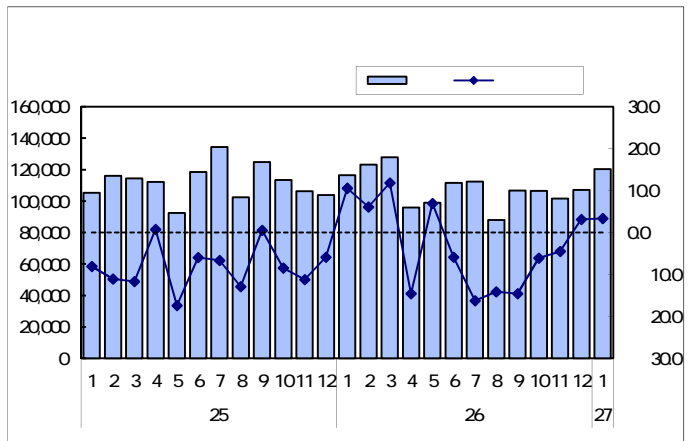
(4) 四輪自動車生産台数 (九州)

(単位: 台, %)

		台数	前年同月比	台数 (四半期)	前年 同期比
平成26年 (2014)	1月	116,424	10.6	367,508	9.5
	2月	123,149	6.1		
	3月	127,935	11.9		
	4月	95,854	▲ 14.5	306,337	▲ 5.2
	5月	98,950	7.0		
	6月	111,533	▲ 5.8		
	7月	112,462	▲ 16.3	307,026	▲ 15.1
	8月	87,878	▲ 14.1		
	9月	106,686	▲ 14.5		
	10月	106,496	▲ 6.1	315,179	▲ 2.6
	11月	101,595	▲ 4.5		
	12月	107,088	3.1		
平成27年	1月	p120,336	3.4		

資料出所: 九州経済産業局

p

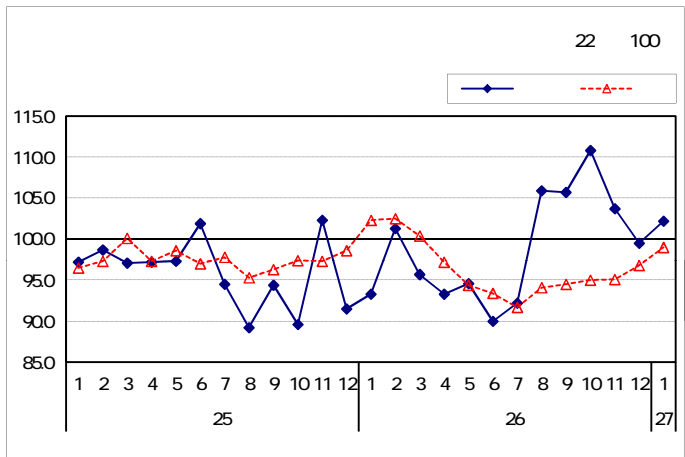


(5) 化学工業 (生産関連)

(平成22年=100, %)

		指数	前月比	指数 (四半期)	前期比
平成26年 (2014)	1月	93.3	2.0	96.8	2.4
	2月	101.3	8.6		
	3月	95.7	▲ 5.5		
	4月	93.3	▲ 2.5	92.6	▲ 4.3
	5月	94.6	1.4		
	6月	90.0	▲ 4.9		
	7月	92.2	2.4	101.3	9.4
	8月	105.9	14.9		
	9月	105.7	▲ 0.2		
	10月	110.8	4.8	104.7	3.4
	11月	103.7	▲ 6.4		
	12月	99.5	▲ 4.1		
平成27年	1月	102.2	2.7		

資料出所: 福岡県調査統計課「鉱工業指数」

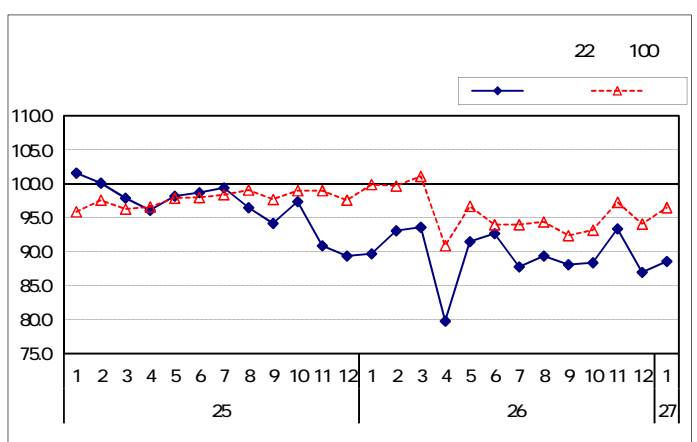


(6) 食料品・たばこ工業 (生産関連)

(平成22年=100, %)

		指数	前月比	指数 (四半期)	前期比
平成26年 (2014)	1月	89.7	0.3	92.1	▲ 0.5
	2月	93.1	3.8		
	3月	93.6	0.5		
	4月	79.8	▲ 14.7	88.0	▲ 4.5
	5月	91.5	14.7		
	6月	92.7	1.3		
	7月	87.8	▲ 5.3	88.4	0.5
	8月	89.4	1.8		
	9月	88.1	▲ 1.5		
	10月	88.4	0.3	89.6	1.4
	11月	93.4	5.7		
	12月	87.0	▲ 6.9		
平成27年	1月	88.6	1.8		

資料出所: 福岡県調査統計課「鉱工業指数」



## (7-1) 輸出通関実績額 (貿易関連)

(単位: 百万円, %)

		実績額	前年 同月比
平成26年 (2014)	1月	298,063	13.1
	2月	356,110	19.7
	3月	390,350	6.5
	4月	358,194	▲ 1.3
	5月	346,717	10.2
	6月	370,687	▲ 4.0
	7月	382,379	▲ 2.9
	8月	367,753	2.9
	9月	389,371	2.1
	10月	383,844	5.2
	11月	394,736	12.2
	12月	432,978	12.7
平成27年	1月	373,536	25.3

資料出所: 門司税関、長崎税関「貿易統計」

24	3	9624	20
25	4	2248	66
26	4	4712	58

## (7-2) 地域別輸出通関実績額 (貿易関連)

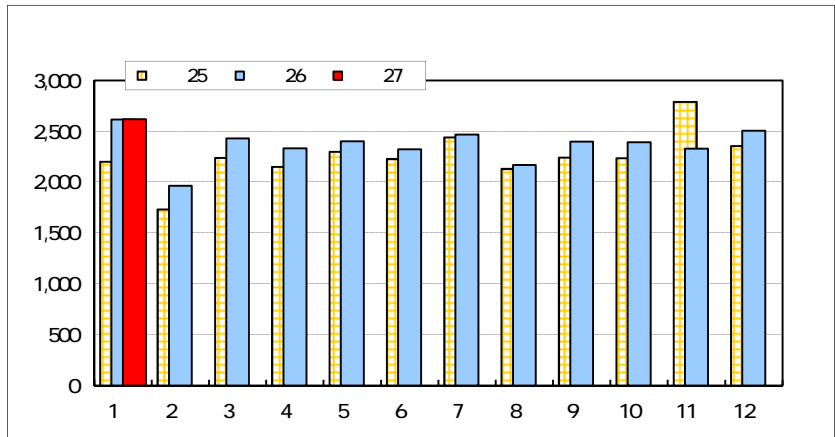
(単位: 百万円, %)

		アジア						北米		西欧			
		中国		韓国		台湾		実績額	前年 同月比	実績額	前年 同月比		
		実績額	前年 同月比	実績額	前年 同月比	実績額	前年 同月比						
平成26年 (2014)	1月	176,466	12.7	64,708	33.3	38,009	11.6	17,326	▲ 21.5	50,623	▲ 0.8	23,320	40.2
	2月	208,059	25.2	85,798	59.1	40,889	12.0	22,148	27.8	57,400	6.9	24,684	27.4
	3月	238,501	2.5	96,952	21.6	46,845	▲ 16.8	24,267	▲ 1.4	57,165	19.5	25,200	7.9
	4月	217,443	▲ 0.6	84,538	8.6	44,127	▲ 7.6	22,809	18.9	65,473	▲ 3.9	23,321	16.3
	5月	203,527	0.7	77,304	8.6	38,700	▲ 18.7	22,229	8.2	46,835	▲ 5.9	30,802	70.5
	6月	213,229	▲ 13.0	83,324	▲ 3.3	39,314	▲ 12.7	23,135	▲ 30.3	57,613	▲ 8.1	32,421	69.3
	7月	234,064	▲ 1.4	86,466	▲ 10.2	46,690	5.1	28,051	23.5	54,157	▲ 24.2	33,622	57.9
	8月	227,118	6.4	85,320	▲ 1.5	42,414	▲ 1.5	23,191	0.7	56,284	▲ 9.5	30,568	42.1
	9月	242,855	5.6	89,973	▲ 2.5	54,374	7.9	21,179	4.3	50,842	▲ 24.4	33,884	51.3
	10月	241,686	13.3	85,800	16.3	49,171	▲ 1.6	24,535	20.0	43,925	▲ 38.2	34,013	36.7

(8-1) 輸入通関実績額（貿易関連）

（単位：百万円、％）

		実績額	前年同月比
平成26年 (2014)	1月	261,428	18.8
	2月	196,332	13.4
	3月	242,872	8.5
	4月	233,270	8.5
	5月	239,980	4.5
	6月	232,167	4.2
	7月	246,558	1.0
	8月	216,761	1.7
	9月	239,691	6.9
	10月	239,237	7.0
	11月	232,863	▲ 16.6
	12月	250,441	6.3
平成27年	1月	261,891	0.2



資料出所：門司税関、長崎税関「貿易統計」

24 2 3818 69  
 25 2 7044 135  
 26 2 8316 47

(8-2) 地域別輸入通関実績額（貿易関連）

（単位：百万円、％）

		アジア						北米		西欧			
		中国		韓国		台湾		実績額	前年同月比	実績額	前年同月比		
		実績額	前年同月比	実績額	前年同月比	実績額	前年同月比						
平成26年 (2014)	1月	186,371	27.4	93,016	50.2	25,750	13.5	12,903	4.5	14,651	4.0	22,410	92.8
	2月	138,819	19.6	56,727	22.3	21,354	7.9	11,581	9.0	12,804	▲ 4.3	9,513	4.7
	3月	174,801	20.0	86,758	31.8	24,822	22.6	13,707	18.0	13,151	▲ 12.3	11,587	▲ 28.2
	4月	161,921	12.9	75,961	18.6	18,858	▲ 4.1	12,656	22.6	19,317	25.6	15,633	36.6
	5月	157,157	0.0	76,490	7.3	20,788	2.5	15,579	24.8	18,792	▲ 1.7	12,675	16.4
	6月	167,680	8.9	77,669	6.8	22,683	15.2	16,601	21.7	17,993	26.0	12,385	6.9
	7月	174,469	2.6	80,502	6.1	25,544	▲ 2.7	16,642	5.6	18,282	16.7	12,562	▲ 28.6
	8月	152,442	0.8	67,546	0.4	17,817	▲ 22.8	16,030	30.4	16,093	34.2	11,943	3.2
	9月	180,871	16.2	88,762	27.0	19,907	0.4	16,719	42.9	17,236	25.1	12,969	▲ 21.7
	10月	170,970	10.8	79,202	10.8	20,629	▲ 2.3	19,000	42.3	14,618	▲ 3.9	13,411	15.3
	11月	171,054	13.1	79,243	11.5	18,327	▲ 12.3	16,985	37.9	15,997	▲ 70.6	10,769	▲ 32.9
	12月	187,857	11.5	84,302	7.8	20,093	▲ 11.6	19,116	58.5	13,175	8.4	17,729	92.0
平成27年	1月	192,416	3.2	88,255	▲ 5.1	18,977	▲ 26.3	20,856	61.6	20,014	36.6	14,422	▲ 35.6

資料出所：門司税関、長崎税関「貿易統計」

(8-3) 品目別輸入通関実績額（貿易関連）

（単位：百万円、％）

		アジア		中国		韓国		台湾		北米		西欧	
		実績額	前年同月比	実績額	前年同月比	実績額	前年同月比	実績額	前年同月比	実績額	前年同月比	実績額	前年同月比
		平成26年 (2014)	1月	48,424	31.8	19,233	59.7	25,566	▲ 2.0	15,645	20.5	33,955	15.7
2月	35,553		20.4	15,414	26.2	18,789	▲ 22.4	12,632	26.1	25,788	23.2	9,374	51.3
3月	50,221		17.2	24,086	34.3	22,714	▲ 19.4	16,578	9.5	31,972	▲ 2.2	4,220	▲ 38.2
4月	40,595		13.0	17,762	23.5	31,344	6.7	18,403	63.8	27,035	5.3	6,835	▲ 38.0
5月	44,595		2.3	21,233	4.5	31,218	▲ 4.6	16,590	4.8	33,677	39.0	7,580	▲ 15.7
6月	45,935		0.9	20,879	5.4	28,544	14.9	19,846	▲ 3.6	22,897	▲ 23.3	5,469	▲ 24.9
7月	45,870		▲ 4.1	20,290	▲ 5.9	26,815	6.0	19,213	32.7	31,868	13.0	7,483	▲ 23.7
8月	41,335		1.5	21,565	21.8	23,933	16.6	15,019	21.9	29,449	7.3	5,390	▲ 23.5
9月	55,336		39.5	27,268	69.1	25,673	18.8	19,230	47.0	18,598	▲ 34.0	9,897	▲ 5.4
10月	49,979		25.4	24,355	64.6	24,410	11.4	16,729	17.2	28,901	6.5	6,881	▲ 17.0
11月	47,783		18.1	22,381	37.1	24,774	6.4	17,893	16.2	30,030	11.2	7,240	5.8
12月	51,134		21.7	25,194	54.1	27,939	▲ 6.9	18,798	19.6	35,268	7.0	4,665	▲ 47.5
平成27年	1月	53,605	10.7	26,860	39.7	26,862	5.1	20,126	28.6	30,429	▲ 10.4	8,287	▲ 7.9

資料出所：門司税関、長崎税関「貿易統計」



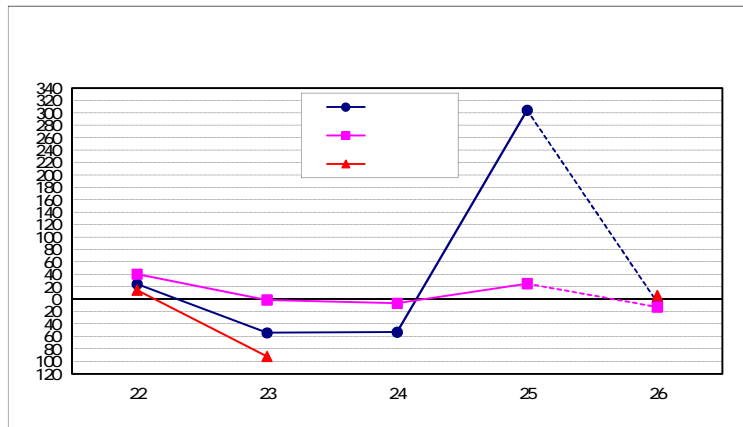
(12) 企業収益（九州・沖縄）（企業収益関連）

経常利益（九州・沖縄）（前年度比、%）

	全産業	製造業	非製造業
平成22年度(2010)	24.6	40.7	15.0
平成23年度(2011)	▲ 53.9	▲ 0.9	▲ 91.6
平成24年度(2012)	▲ 52.8	▲ 6.2	欠損
(除 電力・ガス)	▲ 1.9	-	1.9
平成25年度(2013)	304.5	25.3	利益
(除 電力・ガス)	21.1	-	17.8
平成26年度(2014)	▲ 5.0	▲ 12.3	6.6
(除 電力・ガス)	▲ 10.2	-	▲ 8.4

資料出所：日本銀行福岡支店

26 11 12 12 12  
1,076



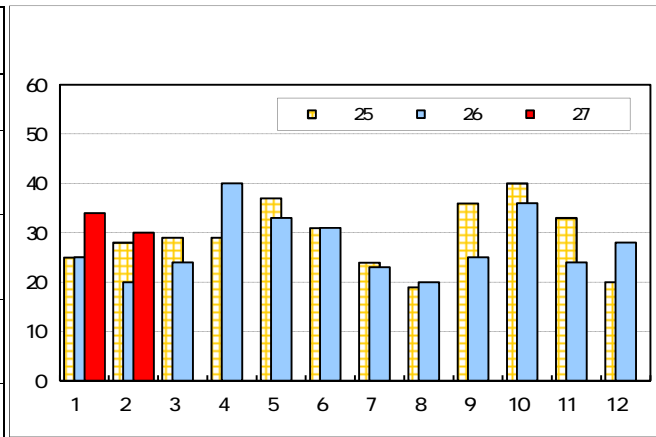
(13) 倒産件数（企業倒産関連）

(単位：件、%)

	件数	前年				
		同月比	同半期比			
平成26年 (2014)	2月	20	▲ 28.6	69	▲ 15.9	
	3月	24	▲ 17.2			
	4月	40	37.9			
	5月	33	▲ 10.8	104	7.2	
	6月	31	0.0			
	7月	23	▲ 4.2			
	8月	20	5.3			
	9月	25	▲ 30.6	68	▲ 13.9	
	10月	36	▲ 10.0			
	11月	24	▲ 27.3			
	平成27年 (2015)	12月	28	40.0	88	▲ 5.4
		1月	34	36.0		
	2月	30	50.0			

資料出所：東京商工リサーチ

「九州・沖縄地区企業整理倒産状況(負債1,000万円以上)」



平成24年計 381件（前年比 ▲2.3%）

平成25年計 351件（前年比 ▲7.9%）

平成26年計 329件（前年比 ▲6.3%）

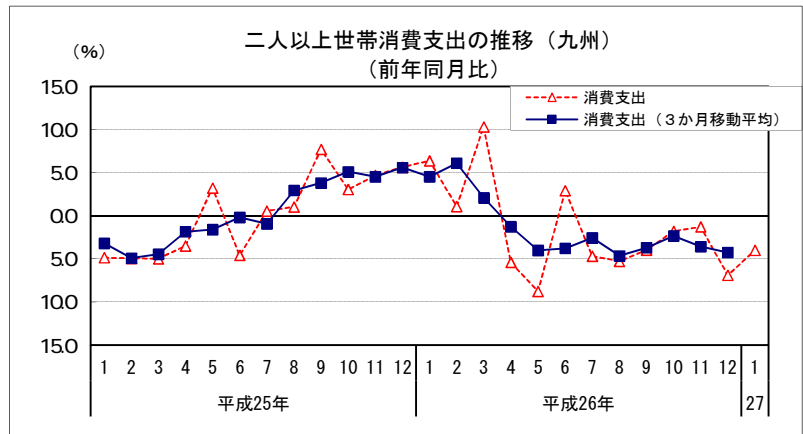


# 家計部門

## (1) 二人以上世帯消費支出（九州）（消費関連）

（単位：円、％）

		消費支出額	前年 同月比	3か月 移動平均 前年同月比
平成26年 (2014)	1月	259,969	6.4	4.5
	2月	223,988	1.1	6.1
	3月	274,084	10.3	2.1
	4月	228,285	▲ 5.4	▲ 1.3
	5月	228,711	▲ 8.8	▲ 4.0
	6月	226,096	2.9	▲ 3.8
	7月	234,642	▲ 4.7	▲ 2.6
	8月	235,585	▲ 5.3	▲ 4.7
	9月	229,181	▲ 4.0	▲ 3.7
	10月	236,786	▲ 1.8	▲ 2.4
	11月	238,552	▲ 1.3	▲ 3.6
	12月	277,659	▲ 6.9	▲ 4.3
平成27年	1月	249,541	▲ 4.0	...



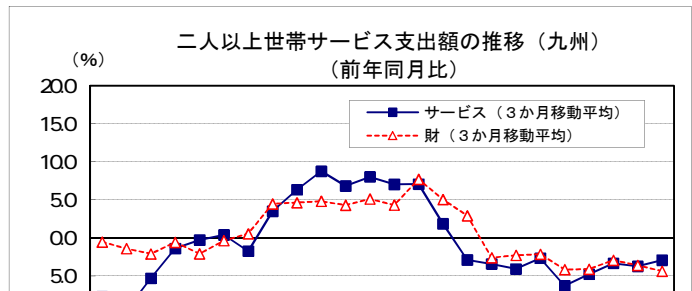
資料出所：総務省「家計調査」

※自動車等購入等を除く

## (2) 二人以上世帯サービス支出額（九州）（消費関連）

（単位：円、％）

		サービス支出		財支出	
		3か月 移動平均 前年同月比		3か月 移動平均 前年同月比	
平成26年 (2014)	1月	90,204	7.0	133,204	4.3
	2月	86,766	7.1	117,665	7.7
	3月	96,996	1.9	152,175	5.0
	4月	94,274	▲ 2.9	114,321	2.9
	5月	89,477	▲ 3.4	119,559	▲ 2.6
	6月	88,907	▲ 4.1	118,357	▲ 2.3
	7月	86,830	▲ 2.7	126,795	▲ 2.1
	8月	84,673	▲ 6.3	126,870	▲ 4.1
	9月	90,658	▲ 4.8	117,561	▲ 4.1
	10月	93,050	▲ 3.3	123,477	▲ 2.9
	11月	89,281	▲ 3.7	125,201	▲ 3.6
	12月	94,797	▲ 2.9	157,889	▲ 4.4
平成27年	1月	91,200	...	126,390	...



資料出所：総務省「家計調査」

※前表の消費支出額（除く自動車等購入等）から「こづかい（使途不明）」と「交際費」を除いたものをサービス支出と財支出とに分類したものである。

## (3) 小売業販売額（九州沖縄）（消費関連）

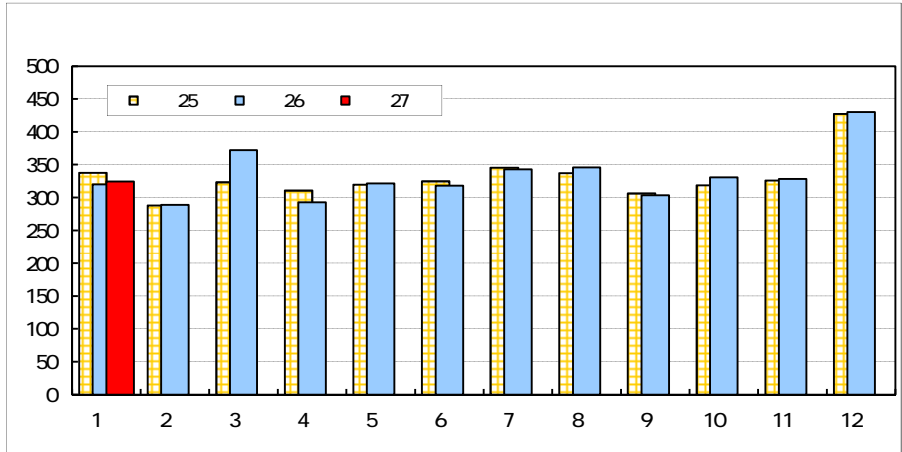
（単位：10億円、％）

		販売額	前年 同月比
平成26年 (2014)	1月	1,323	▲ 2.0
	2月	1,235	▲ 2.8
	3月	1,518	3.7
	4月	1,239	▲ 9.3
	5月	1,260	▲ 7.0
	6月	1,255	▲ 4.6
	7月	1,308	▲ 4.2
	8月	1,314	▲ 3.2
	9月	1,265	▲ 1.1
	10月	1,279	▲ 1.3
	11月	1,269	▲ 4.5
	12月	1,513	▲ 3.8
平成27年	1月	1,255	▲ 5.1

(4) スーパー販売額（消費関連）

（単位：百万円，％）

		販売額 (全店)	前年 同月比 (全店)
平成26年 (2014)	1月	31,988	▲ 5.3
	2月	28,892	0.2
	3月	37,206	15.1
	4月	29,255	▲ 5.9
	5月	32,129	0.4
	6月	31,821	▲ 2.0
	7月	34,294	▲ 0.7
	8月	34,582	2.5
	9月	30,344	▲ 0.9
	10月	33,064	3.6
	11月	32,847	0.8
	12月	43,010	0.7
平成27年	1月	32,426	1.4

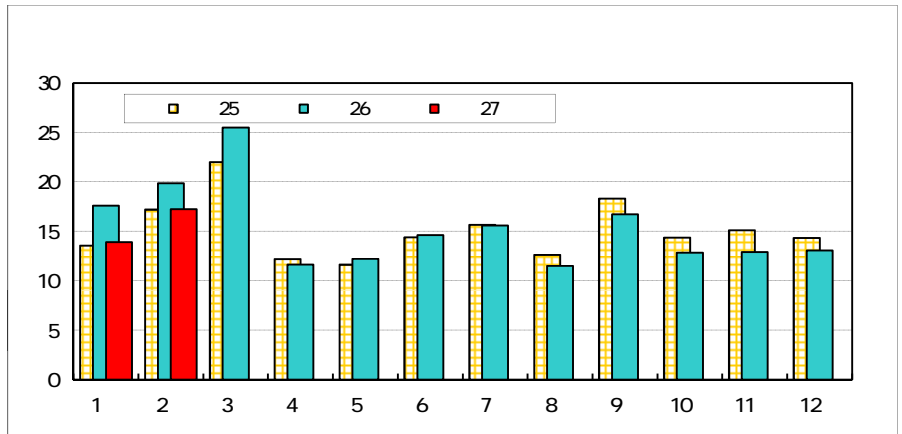


資料出所：経済産業省「商業販売統計」

(5) 新車登録台数（消費関連）

（単位：台，％）

		台数	前年 同月比
平成26年 (2014)	2月	19,862	15.3
	3月	25,513	15.8
	4月	11,657	▲ 4.6
	5月	12,243	5.2
	6月	14,638	1.6
	7月	15,584	▲ 0.7
	8月	11,524	▲ 8.8
	9月	16,740	▲ 8.8
	10月	12,859	▲ 10.6
	11月	12,901	▲ 14.6
	12月	13,057	▲ 9.1
	平成27年 (2015)	1月	13,911
	2月	17,237	▲ 13.2

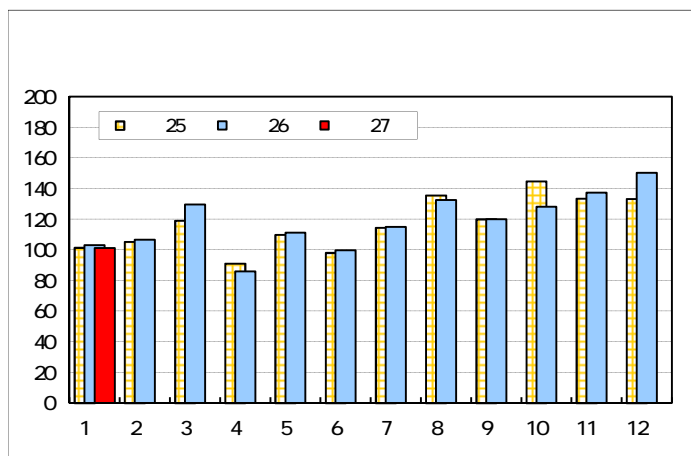


資料出所：福岡県自動車販売店協会，福岡県軽自動車協会

(6) 旅行業取扱額（九州）（消費関連）

（単位：百万円，％）

		旅行業 取扱額 (総額)	前年 同月比 (総額)	前年 同月比 (国内)	前年 同月比 (海外)
平成26年 (2014)	1月	10,300	1.6	▲ 0.2	8.1
	2月	10,671	1.4	0.7	3.1
	3月	12,951	8.8	9.6	6.9
	4月	8,600	▲ 5.6	▲ 2.1	▲ 12.8
	5月	11,128	1.3	4.8	▲ 6.4
	6月	9,979	1.8	4.6	▲ 3.5
	7月	11,490	0.5	▲ 1.1	4.9
	8月	13,243	▲ 2.2	▲ 1.1	▲ 4.6
	9月	11,997	0.1	▲ 0.7	1.6
	10月	12,823	▲ 11.4	▲ 7.8	▲ 19.3
	11月	13,739	2.9	7.5	▲ 9.1
	12月	15,033	12.8	23.9	▲ 10.5
平成27年	1月	10,112	▲ 1.8	2.1	▲ 15.0

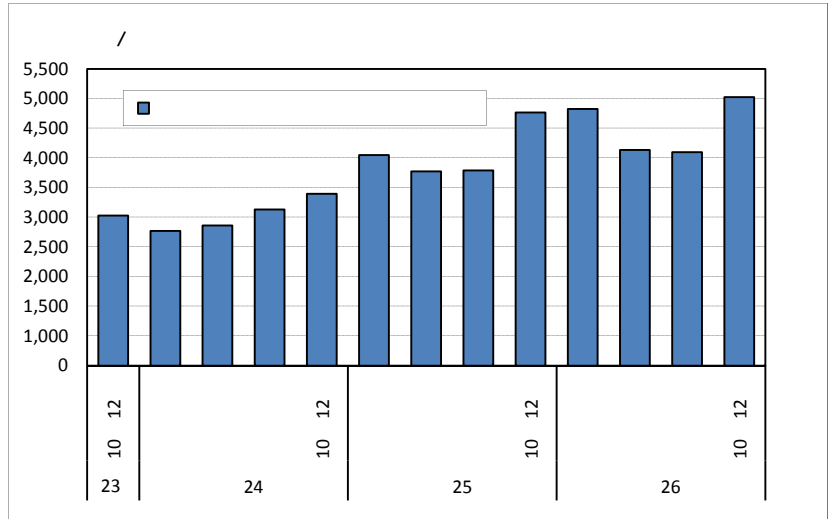


(7) インターネットを利用した支出状況（九州・沖縄）（消費関連）

(単位：円、%)

		支出額	前年同期比
平成23年	10～12月	3,029	▲ 12.6
平成24年 (2012)	1～3月	2,772	15.1
	4～6月	2,863	21.9
	7～9月	3,129	19.2
平成25年 (2013)	10～12月	3,395	12.1
	1～3月	4,048	46.0
	4～6月	3,771	31.7
平成26年 (2014)	7～9月	3,791	21.2
	10～12月	4,765	40.4
	1～3月	4,822	19.1
平成26年 (2014)	4～6月	4,135	9.7
	7～9月	4,097	8.1
	10～12月	5,024	5.4

資料出所：総務省「家計消費状況調査」  
支出額：1ヶ月・1世帯あたり支出額  
(二人以上世帯)

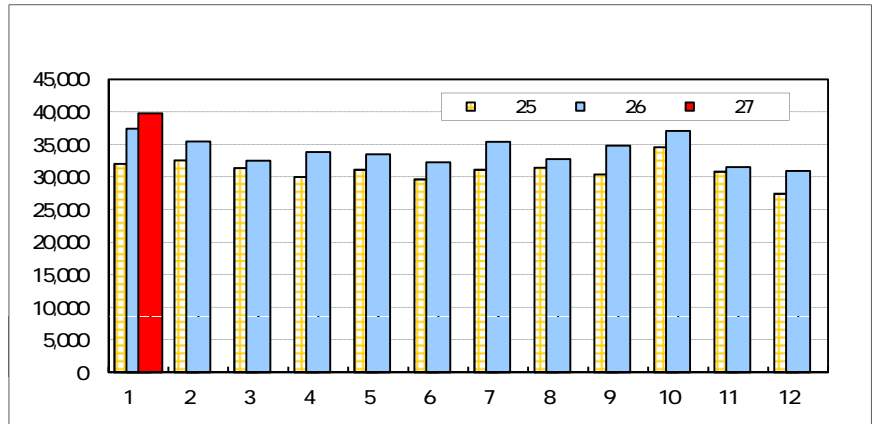


(8) 新規求人数・原数値（雇用関連）

(単位：人、%)

		新規求人数	前年同月比
平成26年 (2014)	1月	37,428	16.8
	2月	35,445	8.9
	3月	32,505	3.5
	4月	33,831	12.7
	5月	33,507	7.6
	6月	32,249	8.7
	7月	35,392	13.7
	8月	32,742	4.1
	9月	34,842	14.5
	10月	37,072	7.1
	11月	31,516	2.2
	12月	30,940	12.7
平成27年	1月	39,797	6.3

資料出所：厚生労働省福岡労働局  
「雇用失業情勢について」



( 27 1

(9) 有効求人倍率（雇用関連）

(単位：倍)

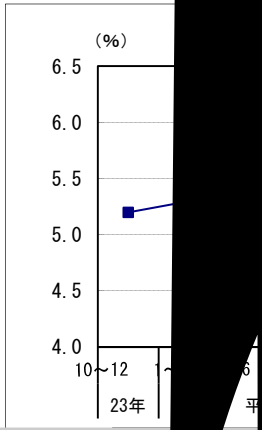
		福岡県	
		有効求人倍率	前月差
平成26年 (2014)	1月	0.89	0.02
	2月	0.91	0.02
	3月	0.92	0.01
	4月	0.92	0.00
	5月	0.93	0.01
	6月	0.94	0.01
	7月	0.97	0.03
	8月	0.98	0.01
	9月	1.00	0.02
	10月	1.01	0.01
	11月	1.03	0.02
	12月	1.06	0.03
平成27年	1月	1.05	▲ 0.01

資料出所：厚生労働省福岡労働局  
「雇用失業情勢について」

平成24年度地域別状況：福岡 0.73 北九州 0.81 山口 0.70 熊本 0.60 筑後 0.63  
平成25年度地域別状況：福岡 0.88 北九州 0.83 山口 0.77 熊本 0.67 筑後 0.77

(10) 完全失業率（雇用関連）  
 （単位：％）

		完全失業率 福岡県
平成23年	10～12月	5.2
	1～3月	5.3
平成24年 (2012)	4～6月	5.3
	7～9月	5.4
	10～12月	4.8
平成25年 (2013)	1～3月	5.0
	4～6月	5.1
	7～9月	5.1
平成26年 (2014)	10～12月	4.6
	1～3月	4.9
	4～6月	4.7
	7～9月	4.6
	10～12月	4.3



1.3
1.4
1.0
1.5
2.5
2.3
1.8
0.8
0.3
1.0
0.9
0.4
0.8

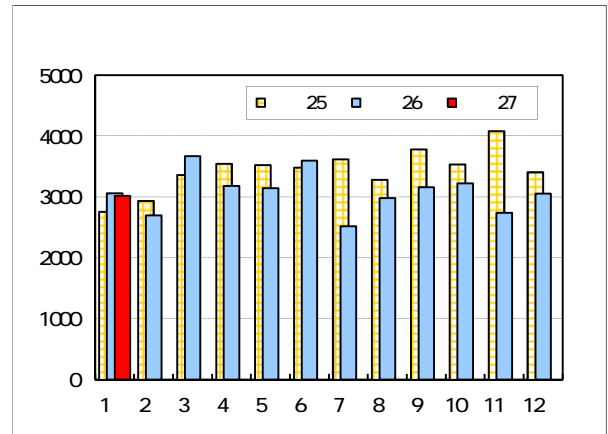
調査」

## その他関係指標

### (1) 新設住宅着工戸数（住宅投資関連）

（単位：戸数、％）

	着工戸数	前年 同月比	前年同月比			
			持家	貸家	分譲住宅	
平成26年 (2014)	1月	3,061	▲ 11.1	8.5	24.8	▲ 15.1
	2月	2,698	▲ 8.2	▲ 10.0	▲ 7.2	▲ 6.8
	3月	3,669	9.0	▲ 19.9	17.6	20.2
	4月	3,181	▲ 10.4	▲ 17.0	▲ 9.2	▲ 1.3
	5月	3,143	▲ 10.9	▲ 26.0	26.1	▲ 40.6
	6月	3,598	3.2	▲ 11.0	28.7	▲ 19.9
	7月	2,520	▲ 30.4	▲ 15.8	▲ 22.6	▲ 54.1
	8月	2,981	▲ 9.2	▲ 14.9	15.6	▲ 32.7
	9月	3,160	▲ 16.5	▲ 19.2	3.3	▲ 41.9
	10月	3,225	▲ 8.8	▲ 18.1	15.5	▲ 43.6
	11月	2,741	▲ 32.9	▲ 31.8	▲ 48.1	39.8
	12月	3,058	▲ 10.2	▲ 26.1	▲ 8.7	9.7
平成27年	1月	3,019	▲ 1.4	▲ 9.1	▲ 7.6	31.4



資料出所：国土交通省「建築着工統計調査」

※持家…建築主が自分で居住する目的で建築するもの

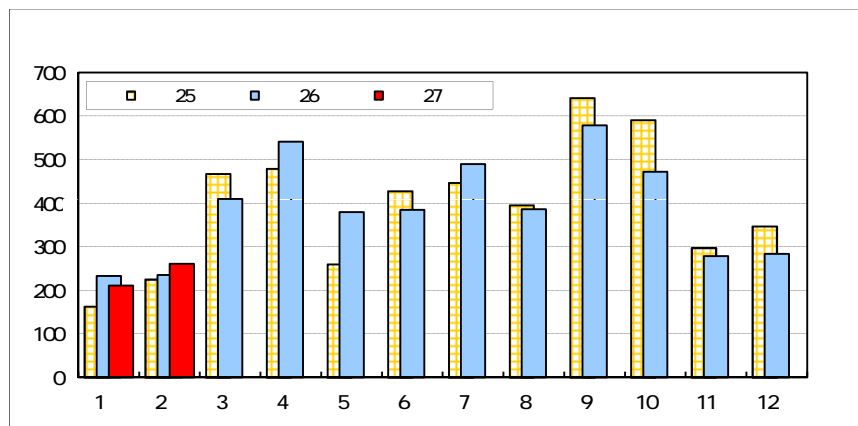
貸家…建築主が賃貸する目的で建築するもの

分譲住宅…建て売り又は分譲の目的で建築するもの

### (2) 公共工事請負額（公共投資関連）

（単位：百万円、％）

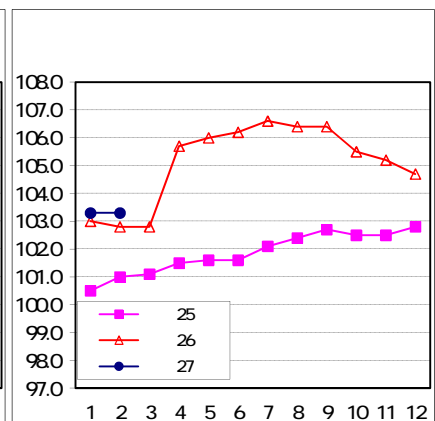
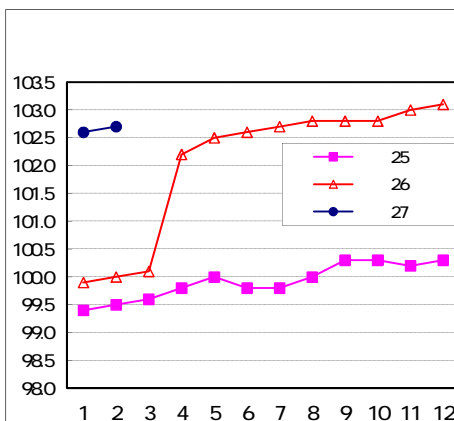
	請負額	前年 同月比	
平成26年 (2014)	2月	23,493	4.6
	3月	40,995	▲ 12.3
	4月	54,172	13.0
	5月	38,007	46.3
	6月	38,518	▲ 10.0
	7月	49,000	9.7
	8月	38,629	▲ 2.4
	9月	57,851	▲ 9.9
	10月	47,221	▲ 20.1
	11月	27,830	▲ 6.4
	12月	28,395	▲ 18.2
	27 (2015)	1月	21,105
	2月	26,116	11.2



資料出所：西日本建設業保証株式会社

### (3) 消費者物価指数（生鮮を除く総合・福岡市）・国内企業物価指数（物価関連）

		消費者 物価指数 (H22=100)	国内企業 物価指数 (H22=100)
平成26年 (2014)	2月	100.0	102.8
	3月	100.1	102.8
	4月	102.2	105.7
	5月	102.5	106.0
	6月	102.6	106.2
	7月	102.7	106.6
	8月	102.8	106.4
	9月	102.8	106.4
	10月	102.8	105.5
	11月	103.0	105.2
	12月	103.1	104.7
	平成27年 (2015)	1月	102.6
	2月	102.7	p 103.3

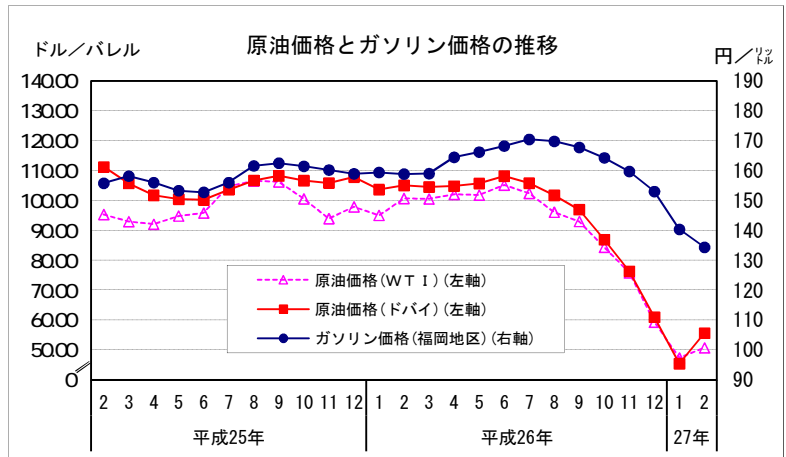


資料出所：福岡県調査統計課「消費者物価指数」、日本銀行「企業物価指数」

p

(4) 原油価格とガソリン価格（物価関連）

		原油価格 (ドバイ)	原油価格 (WT I)	ガソリン価格 (福岡地区)
		ドル/バレル	ドル/バレル	円/リットル
平成26年 (2014)	2月	105.07	100.68	159
	3月	104.51	100.51	159
	4月	104.79	102.03	164
	5月	105.69	101.79	166
	6月	108.17	105.15	168
	7月	105.79	102.39	170
	8月	101.71	96.08	170
	9月	96.94	93.00	168
	10月	86.91	84.34	164
	11月	76.28	75.81	160
	12月	60.98	59.29	153
	平成27年 (2015)	1月	45.43	47.33
2月		55.63	50.72	134

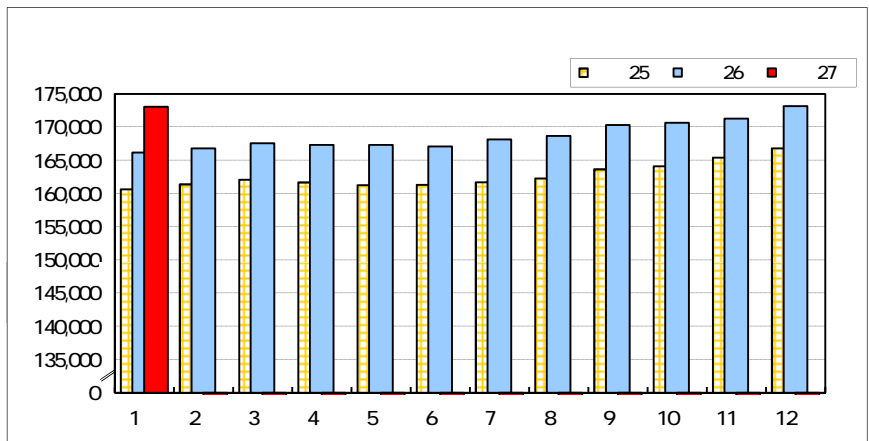


資料出所：資源エネルギー庁、日本経済新聞

(5) 貸出金残高（金融関連）

(単位：億円，%)

		貸出金残高	前年 同月比
平成26年 (2014)	1月	166,150	3.41
	2月	166,811	3.35
	3月	167,568	3.38
	4月	167,300	3.48
	5月	167,303	3.74
	6月	167,093	3.59
	7月	168,135	3.96
	8月	168,689	3.96
	9月	170,294	4.05
	10月	170,652	4.00
	11月	171,291	3.54
	12月	173,144	3.80
平成27年	1月	173,044	4.15



資料出所：日本銀行福岡支店、JA福岡信連

(6) 為替の変動（金融関連）



27 3 26

19,200 19,700

27 3 26 19,471.12

26 10 27 3 26 10 17 14,532.51

118 121

27 3 26 118.62

0.3 0.4

10 27 3 26 0.325

27 3 26 51.43

20 7 3 145.29

26 3 100.51

27 3 26 55.60

20 7 4 140.60

26 3 104.51

27 3 26 17,678.23

27 3 26 4,863.36

71 2 5 =100



<http://www.pref.fukuoka.lg.jp/dataweb/>