

金融

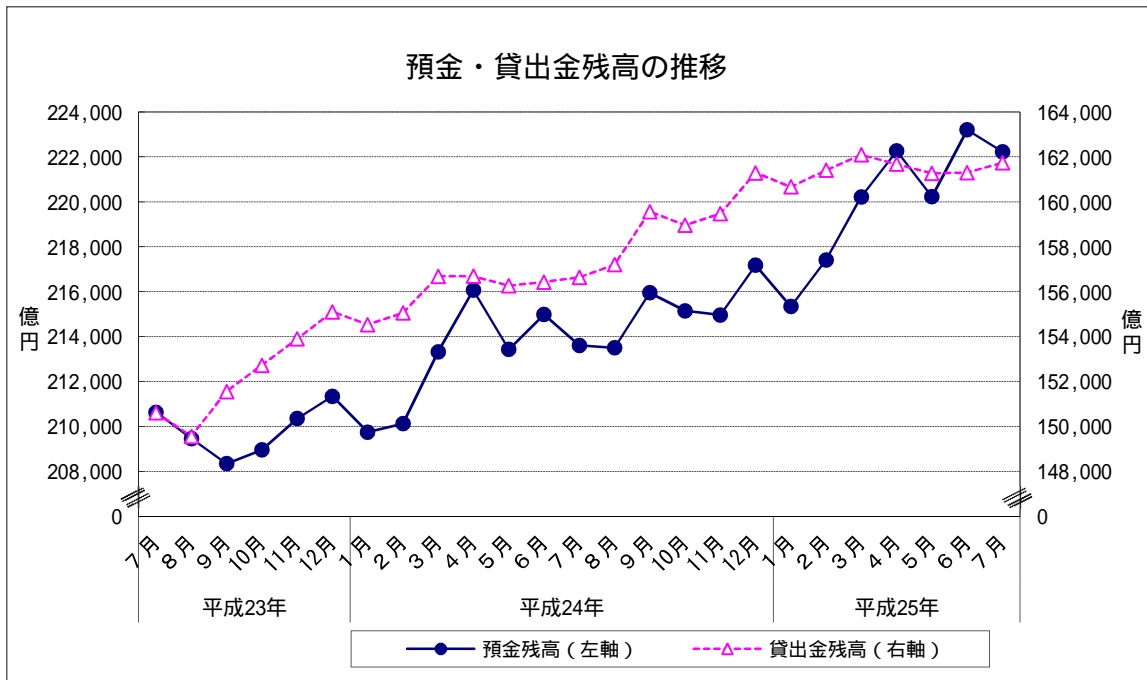
- 1 預金残高（2013年7月）
 (1) 前月比 : 2か月ぶりのマイナス
 2 貸出金残高（2013年7月）
 (1) 前月比 : 2か月連続のプラス
 (2) 前年同月比 : 35か月連続のプラス

| | | 預金残高 | | 貸出金残高 | | |
|-----------------|-----|---------|------|---------|------|-------|
| | | 残高 | 前月比 | 残高 | 前月比 | 前年同月比 |
| 平成24年 (2012) | 7月 | 213,610 | 0.64 | 156,638 | 0.13 | 4.00 |
| | 8月 | 213,501 | 0.05 | 157,207 | 0.36 | 5.11 |
| | 9月 | 215,952 | 1.15 | 159,565 | 1.50 | 5.28 |
| | 10月 | 215,148 | 0.37 | 158,961 | 0.38 | 4.08 |
| | 11月 | 214,963 | 0.09 | 159,477 | 0.32 | 3.62 |
| | 12月 | 217,174 | 1.03 | 161,290 | 1.14 | 3.99 |
| 平成25年 (2013) | 1月 | 215,342 | 0.84 | 160,670 | 0.38 | 3.97 |
| | 2月 | 217,411 | 0.96 | 161,404 | 0.46 | 4.09 |
| | 3月 | 220,215 | 1.29 | 162,089 | 0.42 | 3.45 |
| | 4月 | 222,261 | 0.93 | 161,679 | 0.25 | 3.18 |
| | 5月 | 220,224 | 0.92 | 161,268 | 0.25 | 3.20 |
| | 6月 | 223,202 | 1.35 | 161,302 | 0.02 | 3.11 |
| | 7月 | 222,229 | 0.44 | 161,733 | 0.27 | 3.25 |

※預金残高、貸出金残高は国内銀行及び農業協同組合の合計

残高単位：億円

資料出所：日本銀行福岡支店、JA福岡信連



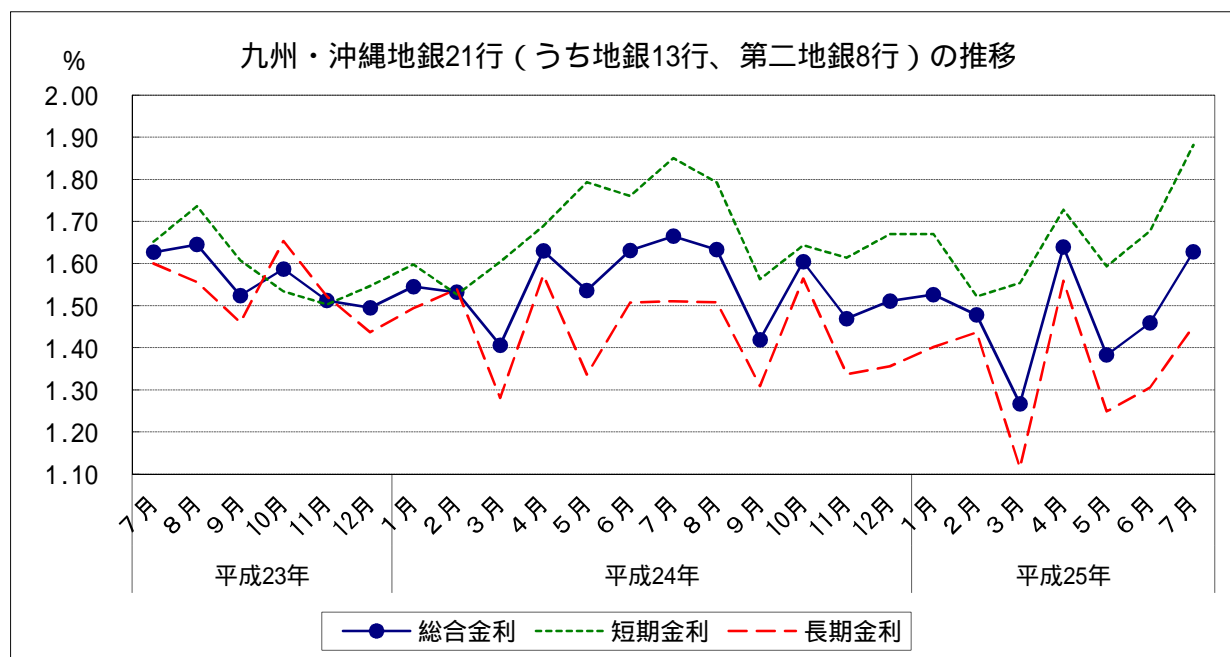
金融

3 金利(九州・沖縄地銀21行(うち地銀13行、第二地銀8行)貸出約定平均金利)(2013年7月)

- (1) 総合金利
 - ア 前月差： 2か月連続の上昇
 - イ 前年同月差： 3か月連続の下落
- (2) 短期金利
 - ア 前月差： 2か月連続の上昇
 - イ 前年同月差： 3か月ぶりの上昇
- (3) 長期金利
 - ア 前月差： 2か月連続の上昇
 - イ 前年同月差： 39か月連続の下落

| | | 総合金利 | | | 短期金利 | | | 長期金利 | | |
|-----------------|-----|-------|-------|-------|-------|-------|-------|-------|-------|-------|
| | | 前月差 | 前年同月差 | | 前月差 | 前年同月差 | | 前月差 | 前年同月差 | |
| 平成24年 (2012) | 7月 | 1.665 | 0.034 | 0.038 | 1.850 | 0.090 | 0.198 | 1.510 | 0.003 | 0.090 |
| | 8月 | 1.633 | 0.032 | 0.012 | 1.792 | 0.058 | 0.056 | 1.508 | 0.002 | 0.048 |
| | 9月 | 1.419 | 0.214 | 0.105 | 1.563 | 0.229 | 0.045 | 1.309 | 0.199 | 0.151 |
| | 10月 | 1.604 | 0.185 | 0.017 | 1.643 | 0.080 | 0.109 | 1.564 | 0.255 | 0.089 |
| | 11月 | 1.469 | 0.135 | 0.043 | 1.614 | 0.029 | 0.111 | 1.337 | 0.227 | 0.185 |
| | 12月 | 1.511 | 0.042 | 0.016 | 1.670 | 0.056 | 0.123 | 1.356 | 0.019 | 0.081 |
| 平成25年 (2013) | 1月 | 1.526 | 0.015 | 0.019 | 1.670 | 0.000 | 0.072 | 1.402 | 0.046 | 0.092 |
| | 2月 | 1.478 | 0.048 | 0.054 | 1.522 | 0.148 | 0.004 | 1.437 | 0.035 | 0.102 |
| | 3月 | 1.267 | 0.211 | 0.139 | 1.554 | 0.032 | 0.050 | 1.115 | 0.322 | 0.166 |
| | 4月 | 1.639 | 0.372 | 0.009 | 1.728 | 0.174 | 0.039 | 1.559 | 0.444 | 0.014 |
| | 5月 | 1.383 | 0.256 | 0.153 | 1.593 | 0.135 | 0.200 | 1.249 | 0.310 | 0.087 |
| | 6月 | 1.459 | 0.076 | 0.172 | 1.677 | 0.084 | 0.083 | 1.305 | 0.056 | 0.202 |
| | 7月 | 1.628 | 0.169 | 0.037 | 1.881 | 0.204 | 0.031 | 1.451 | 0.146 | 0.059 |

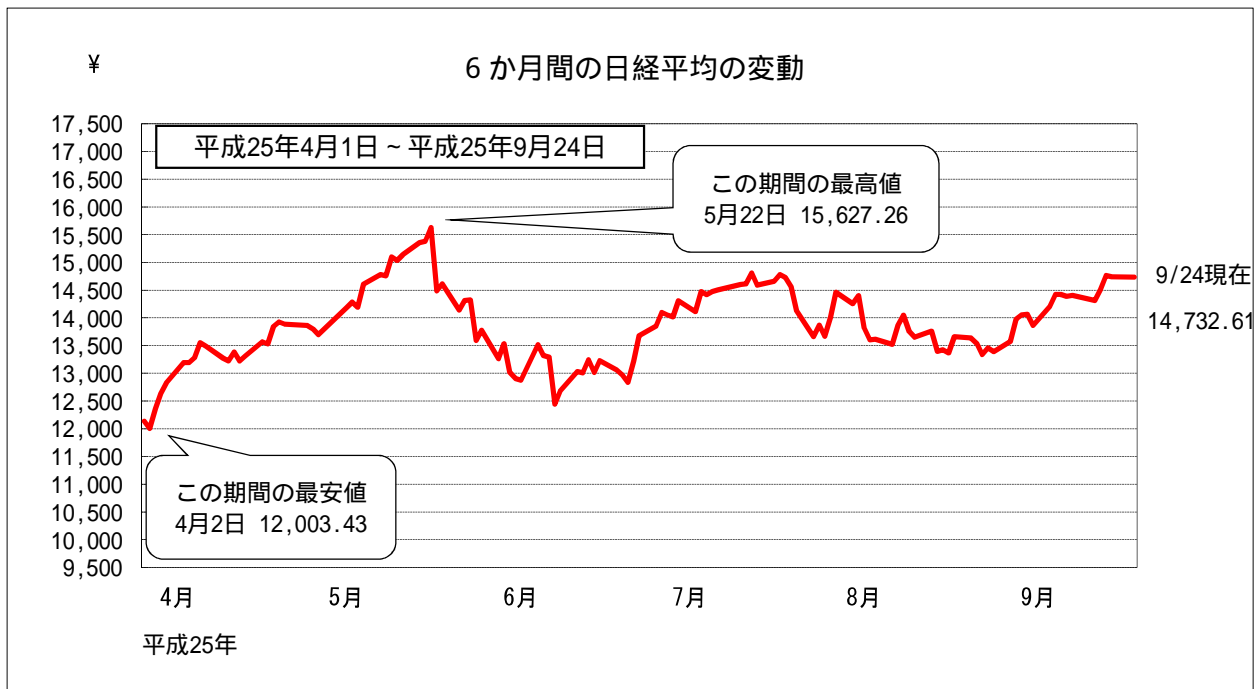
資料出所：日本銀行福岡支店「九州・沖縄地銀・第二地銀貸出約定平均金利」



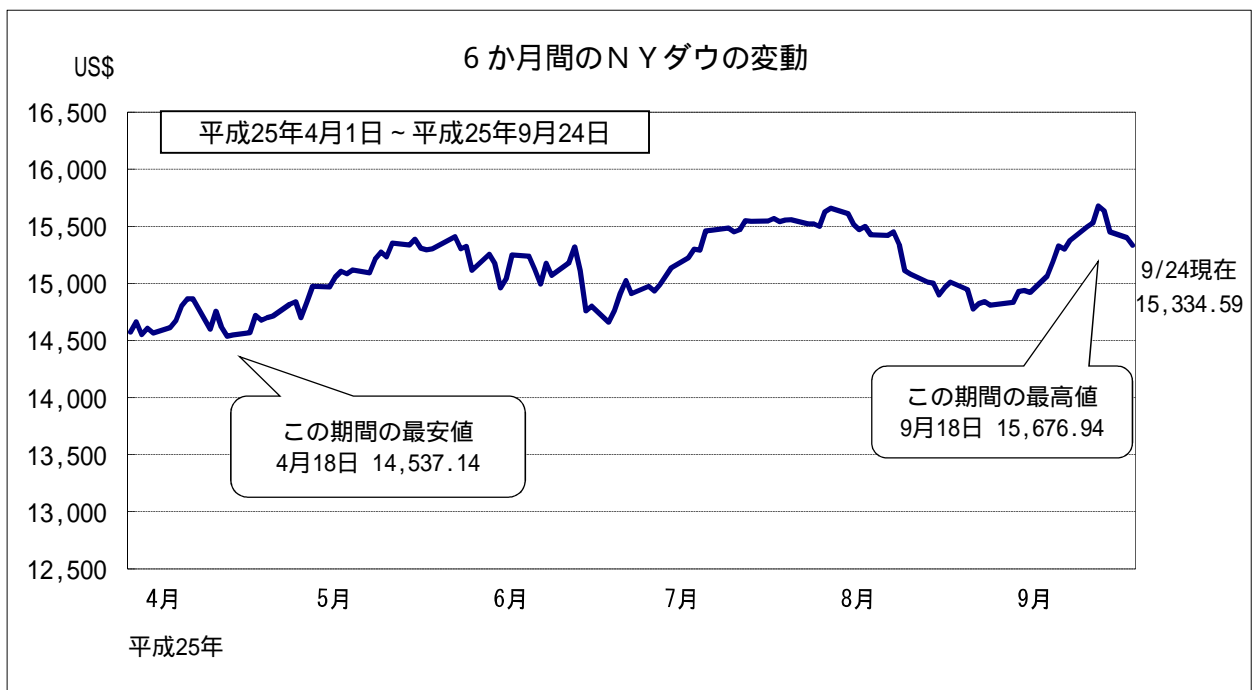
金融

4 株価の変動

(1) 株式相場(日経平均株価)は、このところ14,200~14,700円台で推移している。



終値ベース



終値ベース

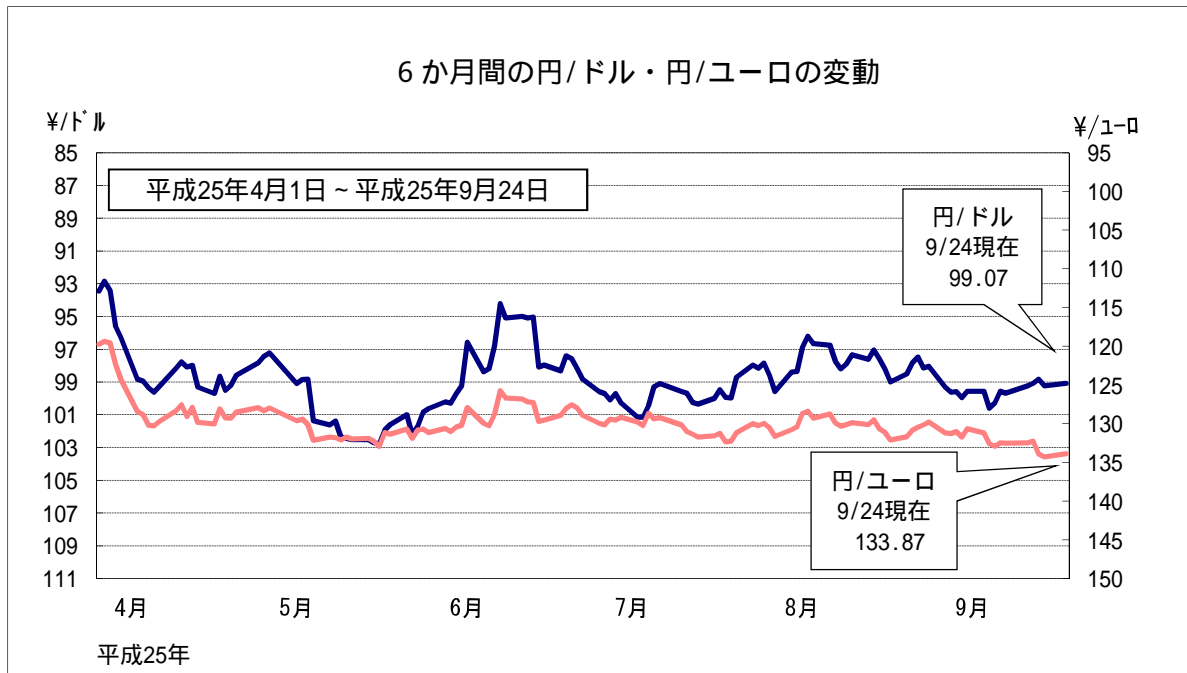
金融

5 為替の変動

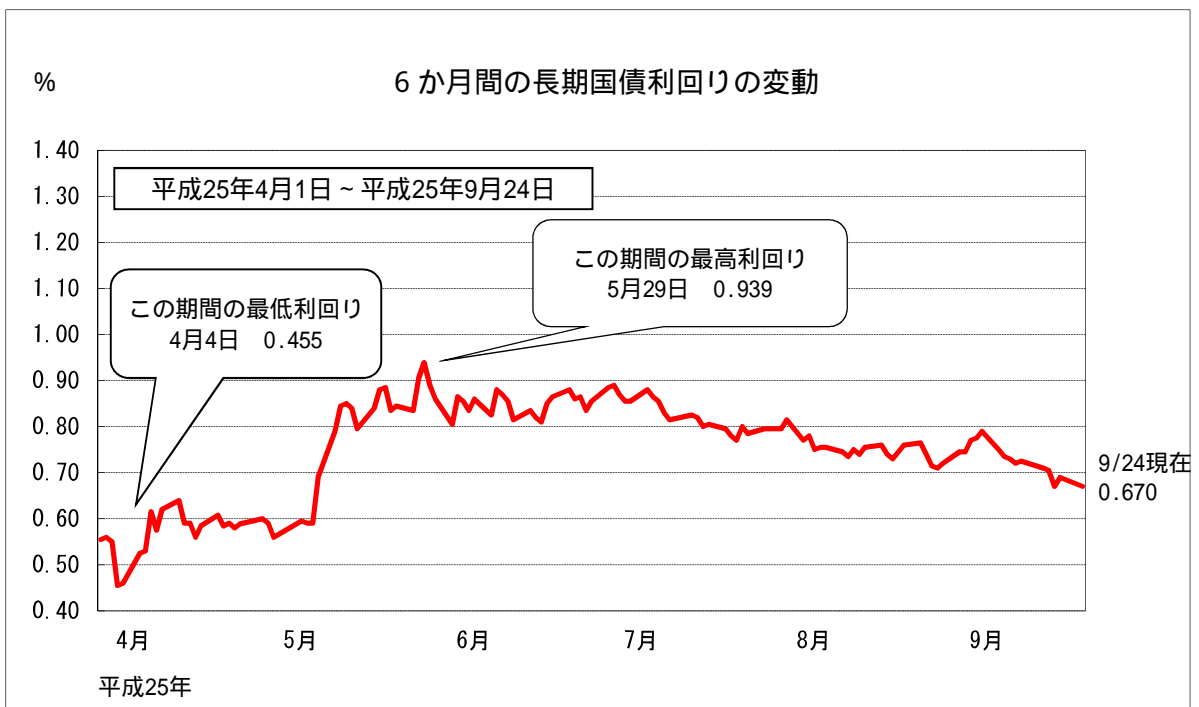
(1) 対米ドル円相場は、このところ98～100円台で推移している。

6 長期国債利回りの変動

(1) 長期金利は、このところ0.6～0.7%台で推移している。



東京外為市場の買値終値ベース



新発10年国債利回り
日本相互証券