

生産

1 鉱工業生産指数（総合）（2013年7月）

(1) 前月比：2か月連続のプラス

(2) 業種別の前月比（寄与度順）

プラス：輸送機械工業、食料品・たばこ工業

マイナス：化学工業、鉄鋼業

(平成17年=100)

		指数	前月比
平成24年 (2012)	7月	97.6	4.9
	8月	94.8	▲ 2.9
	9月	87.4	▲ 7.8
	10月	88.9	1.7
	11月	89.3	0.4
	12月	88.0	▲ 1.5
平成25年 (2013)	1月	89.5	1.7
	2月	88.5	▲ 1.1
	3月	89.4	1.0
	4月	94.1	5.3
	5月	88.2	▲ 6.3
	6月	93.2	5.7
	7月	97.6	4.7

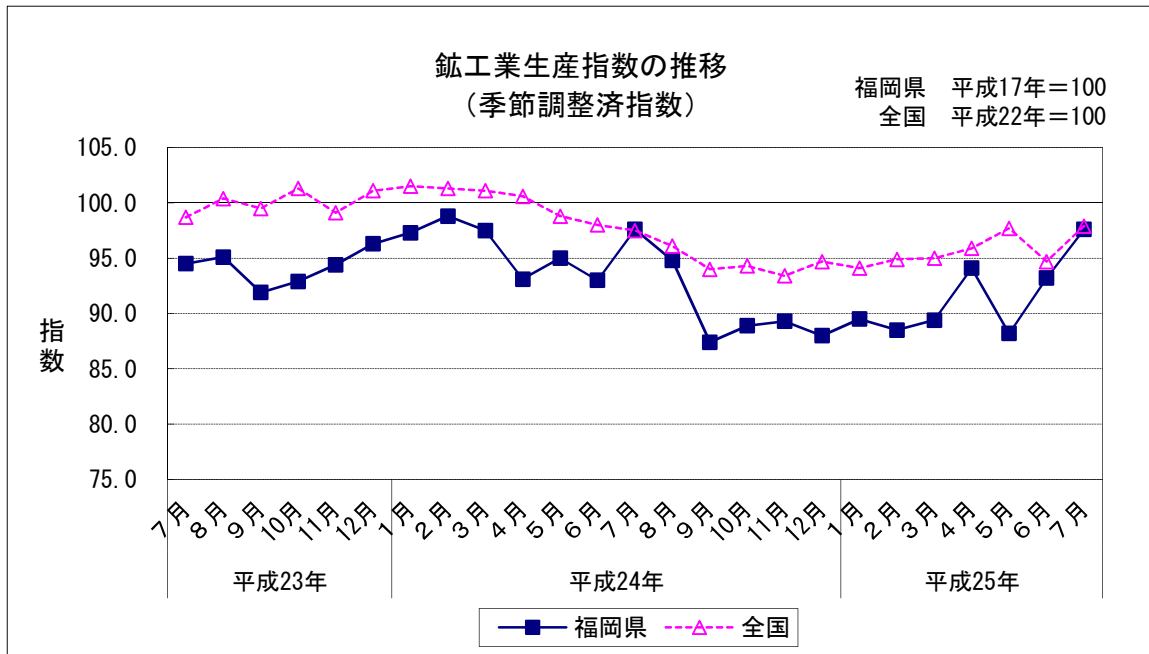
(平成17年=100)

		指数	前期比
平成23年 (2011)	7～9月	93.8	5.0
	10～12月	94.5	0.7
平成24年 (2012)	1～3月	97.9	3.6
	4～6月	93.7	▲ 4.3
	7～9月	93.3	▲ 0.4
	10～12月	88.7	▲ 4.9
平成25年 (2013)	1～3月	89.1	0.5
	4～6月	91.8	3.0

(平成17年=100)

		指数	前年比
平成22年(2010)		93.4	17.3
平成23年(2011)		92.9	▲ 0.5
平成24年(2012)		93.3	0.4

： 「 」
 24 ， 。 ，
 22 。
 (、)。



生産

2 鉱工業出荷指数（総合）（2013年7月）

(1) 前月比：2か月連続のプラス

(2) 業種別の前月比（寄与度順）

プラス：輸送機械工業、食料品・たばこ工業、化学工業、鉄鋼業

マイナス：主要業種なし

(平成17年=100)

		指数	前月比
平成24年 (2012)	7月	98.4	7.5
	8月	94.3	▲ 4.2
	9月	84.9	▲ 10.0
	10月	87.6	3.2
	11月	90.7	3.5
	12月	88.5	▲ 2.4
平成25年 (2013)	1月	87.6	▲ 1.0
	2月	87.7	0.1
	3月	89.7	2.3
	4月	94.4	5.2
	5月	88.3	▲ 6.5
	6月	89.1	0.9
	7月	97.2	9.1

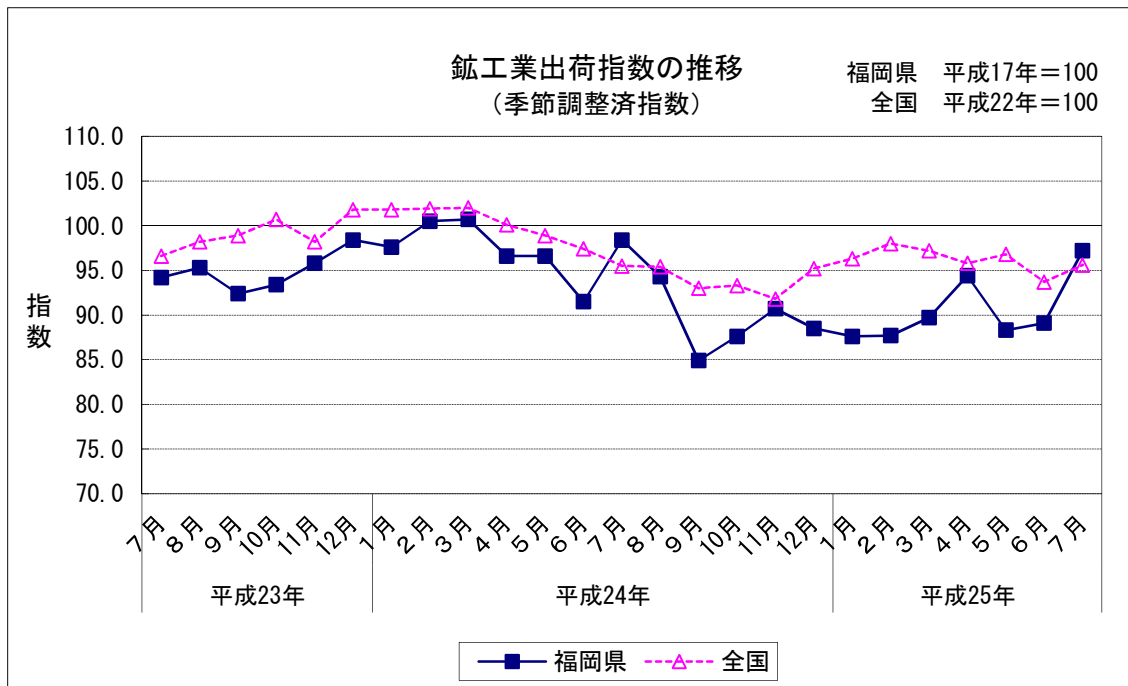
(平成17年=100)

		指数	前期比
平成23年 (2011)	7～9月	94.0	9.3
	10～12月	95.9	2.0
平成24年 (2012)	1～3月	99.6	3.9
	4～6月	94.9	▲ 4.7
	7～9月	92.5	▲ 2.5
平成25年 (2013)	10～12月	88.9	▲ 3.9
	1～3月	88.3	▲ 0.7
	4～6月	90.6	2.6

(平成17年=100)

	指数	前年比
平成22年(2010)	92.8	18.4
平成23年(2011)	92.3	▲ 0.5
平成24年(2012)	93.8	1.6

： 「 」



生産

3 鉱工業在庫指数（総合）（2013年7月）

(1) 前月比：4か月ぶりのプラス

(2) 業種別の前月比（寄与度順）

プラス：輸送機械工業、食料品・たばこ工業

マイナス：化学工業、鉄鋼業

(平成17年=100)

		指数	前月比
平成24年 (2012)	7月	276.3	▲ 7.7
	8月	287.4	4.0
	9月	313.5	9.1
	10月	293.4	▲ 6.4
	11月	300.2	2.3
	12月	308.4	2.7
平成25年 (2013)	1月	291.5	▲ 5.5
	2月	298.5	2.4
	3月	318.9	6.8
	4月	307.6	▲ 3.5
	5月	278.6	▲ 9.4
	6月	269.6	▲ 3.2
	7月	280.9	4.2

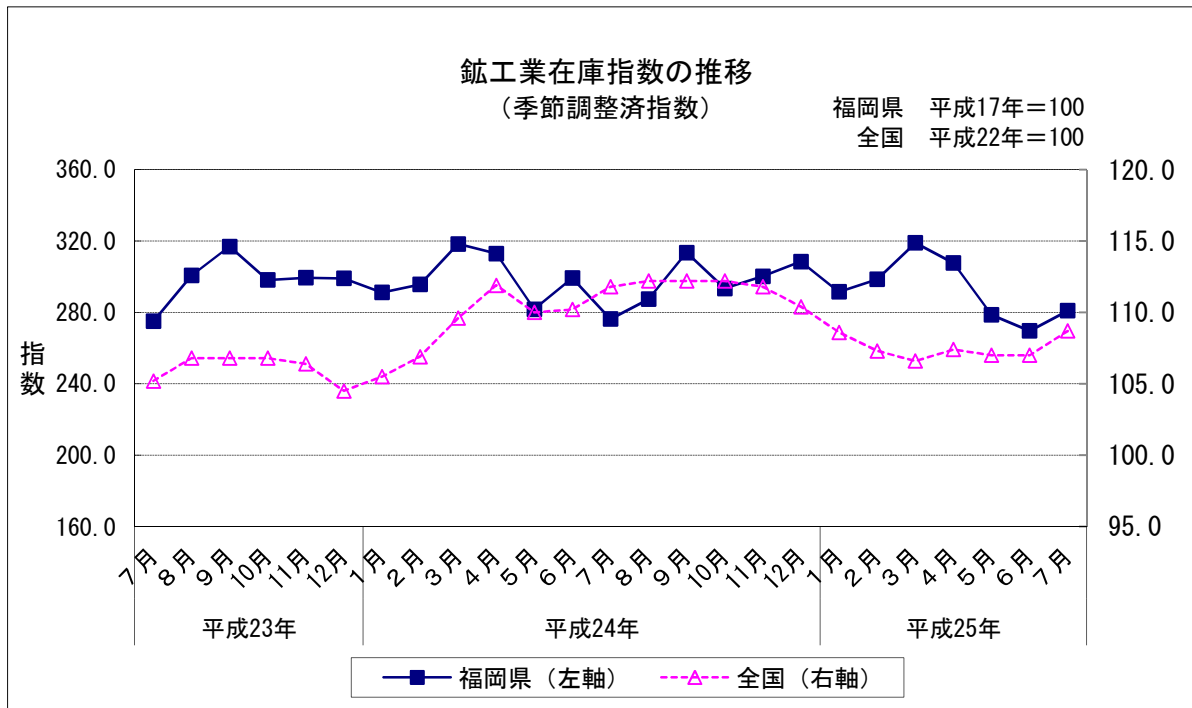
(平成17年=100)

		指数	前期比
平成23年 (2011)	7～9月	316.9	14.1
	10～12月	299.0	▲ 5.6
平成24年 (2012)	1～3月	318.3	6.5
	4～6月	299.2	▲ 6.0
	7～9月	313.5	4.8
	10～12月	308.4	▲ 1.6
平成25年 (2013)	1～3月	318.9	3.4
	4～6月	269.6	▲ 15.5

(平成17年=100)

	指数	前年比
平成22年(2010)	227.6	145.3
平成23年(2011)	285.2	25.3
平成24年(2012)	294.2	3.2

： 「 」
・ 。



生産

4 鉄鋼業（2013年7月）

(1) 前月比：2か月連続のマイナス

マイナスに寄与した主な品目：めっき鋼材、特殊鋼熱間圧延鋼材、冷延広幅帯鋼 等

(平成17年=100)

		指数	前月比
平成24年 (2012)	7月	90.2	▲ 5.7
	8月	90.8	0.7
	9月	94.6	4.2
	10月	84.3	▲ 10.9
	11月	85.4	1.3
	12月	84.7	▲ 0.8
平成25年 (2013)	1月	91.5	8.0
	2月	93.2	1.9
	3月	99.3	6.5
	4月	90.4	▲ 9.0
	5月	98.3	8.7
	6月	94.4	▲ 4.0
	7月	90.6	▲ 4.0

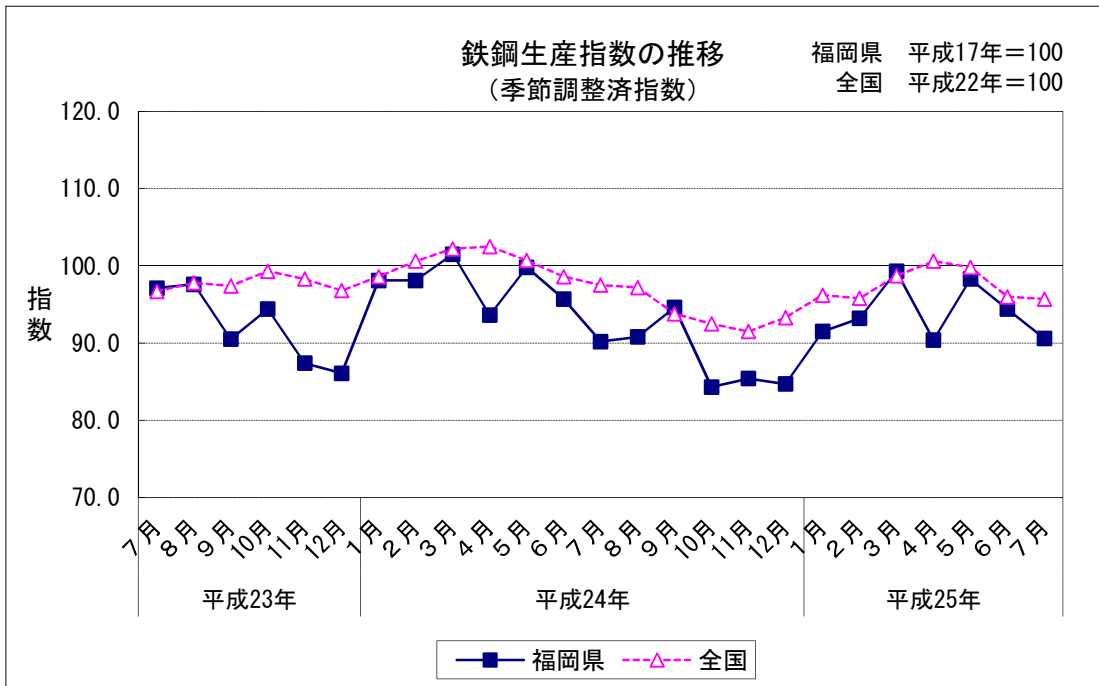
(平成17年=100)

		指数	前期比
平成23年 (2011)	7～9月	95.1	1.9
	10～12月	89.3	▲ 6.1
平成24年 (2012)	1～3月	99.2	11.1
	4～6月	96.4	▲ 2.8
	7～9月	91.9	▲ 4.7
	10～12月	84.8	▲ 7.7
平成25年 (2013)	1～3月	94.7	11.7
	4～6月	94.4	▲ 0.3

(平成17年=100)

	指数	前年比
平成22年(2010)	98.4	29.5
平成23年(2011)	95.3	▲ 3.2
平成24年(2012)	93.0	▲ 2.4

： 「 」



生産

(平成17年=100)

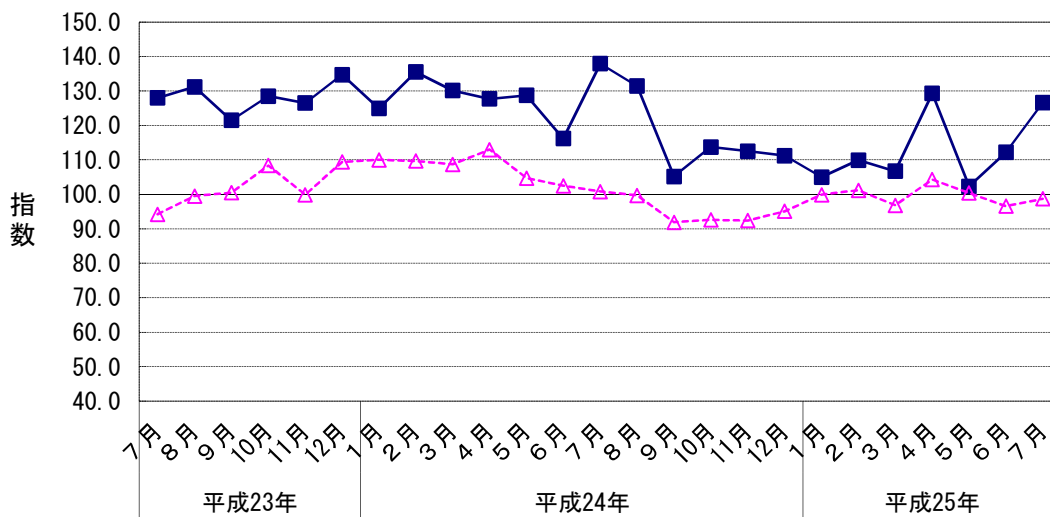
		指数	前月比
平成24年 (2012)	7月	137.9	18.7
	8月	131.4	▲ 4.7
	9月	105.2	▲ 19.9
	10月	113.7	8.1
	11月	112.5	▲ 1.1
	12月	111.2	▲ 1.2
平成25年 (2013)	1月	105.0	▲ 5.6
	2月	109.9	4.7
	3月	106.7	▲ 2.9
	4月	129.3	21.2
	5月	102.3	▲ 20.9
	6月	112.2	9.7
	7月	126.6	12.8

(平成17年=100)

		指数	前期比
平成23年 (2011)	7～9月	126.9	36.2
	10～12月	129.9	2.4
平成24年 (2012)	1～3月	130.2	0.2
	4～6月	124.2	▲ 4.6
	7～9月	124.8	0.5
平成25年 (2013)	10～12月	112.5	▲ 9.9
	1～3月	107.2	▲ 4.7
	4～6月	114.6	6.9

(平成17年=100)

	指数	前年比
平成22年(2010)	109.8	37.9
平成23年(2011)	114.6	4.4
平成24年(2012)	122.3	6.7



生産

6 四輪自動車生産台数（九州）（2013年7月）

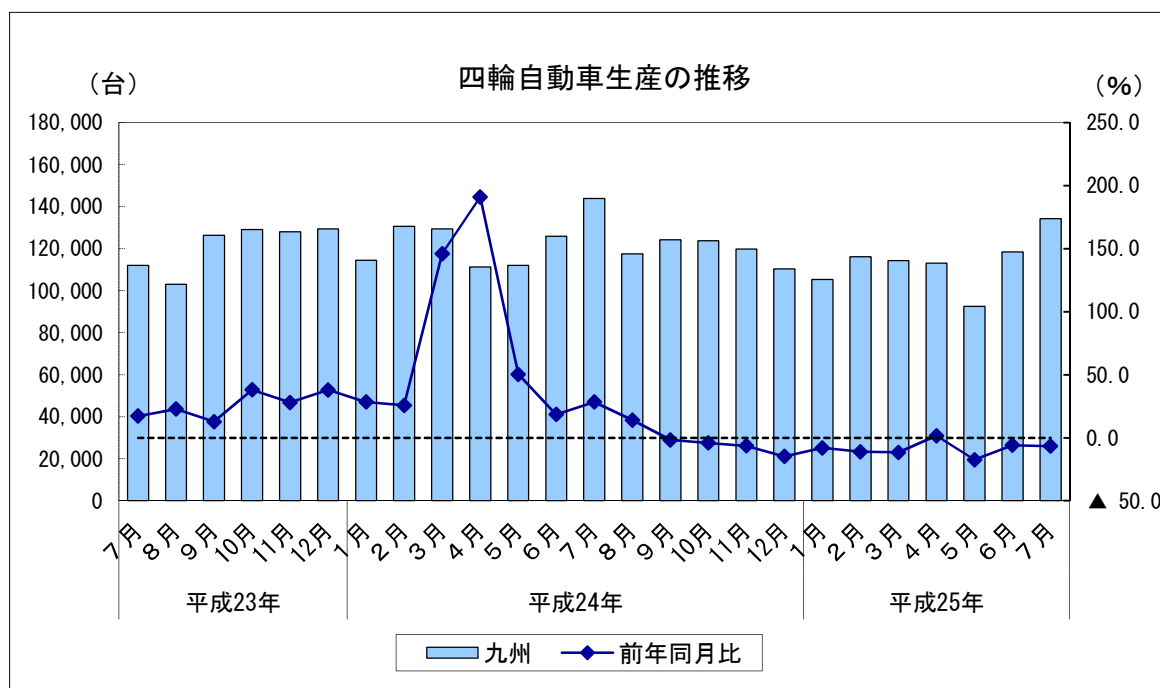
（ ） :

		台数	前年同月比
平成24年 (2012)	7月	143,890	28.4
	8月	117,500	14.1
	9月	124,211	▲ 1.7
	10月	123,807	▲ 4.1
	11月	119,754	▲ 6.4
	12月	110,330	▲ 14.7
平成25年 (2013)	1月	105,283	▲ 8.0
	2月	116,080	▲ 11.1
	3月	114,380	▲ 11.7
	4月	113,152	1.6
	5月	92,513	▲ 17.4
	6月	r 118,462	▲ 5.9
	7月	p 134,304	▲ 6.7

		台数	前年同期比
平成23年 (2011)	7～9月	341,410	17.1
	10～12月	386,545	34.5
平成24年 (2012)	1～3月	374,528	52.5
	4～6月	349,280	59.5
	7～9月	385,601	12.9
	10～12月	353,891	▲ 8.4
平成25年 (2013)	1～3月	335,743	▲ 10.4
	4～6月	r 324,127	▲ 7.2

	台数	前年比
平成22年度(2010)	1,096,002	10.6
平成23年度(2011)	1,321,525	20.6
平成24年度(2012)	1,424,515	7.8

p、r、



生産

7 化学工業（2013年7月）

(1) 前月比：2か月ぶりのマイナス

マイナスに寄与した主な品目：ビスフェノールA、ポリカーボネート、クレオソート油 等

(平成17年=100)

		指数	前月比
平成24年 (2012)	7月	128.7	▲ 0.2
	8月	124.9	▲ 3.0
	9月	113.8	▲ 8.9
	10月	118.5	▲ 4.1
	11月	106.6	▲ 10.0
	12月	122.4	▲ 14.8
平成25年 (2013)	1月	118.9	▲ 2.9
	2月	119.2	▲ 0.3
	3月	133.1	▲ 11.7
	4月	120.1	▲ 9.8
	5月	115.7	▲ 3.7
	6月	138.5	▲ 19.7
	7月	129.9	▲ 6.2

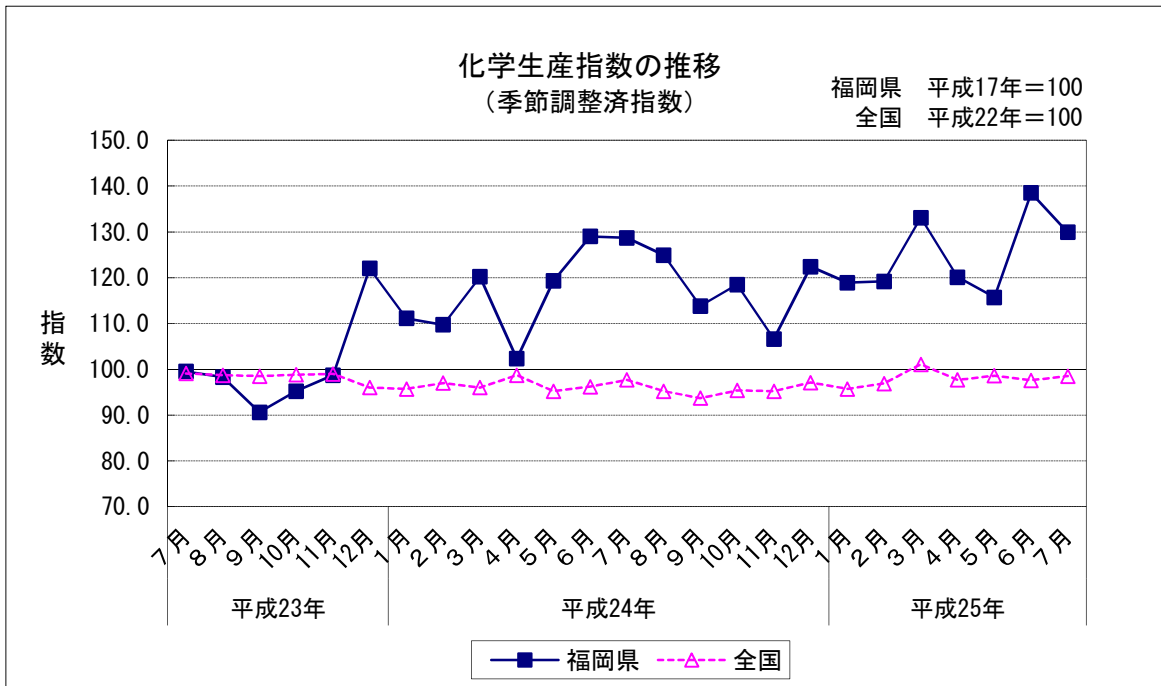
(平成17年=100)

		指数	前期比
平成23年 (2011)	7～9月	96.1	▲ 1.4
	10～12月	105.3	▲ 9.6
平成24年 (2012)	1～3月	113.7	▲ 8.0
	4～6月	116.9	▲ 2.8
	7～9月	122.5	▲ 4.8
	10～12月	115.8	▲ 5.5
平成25年 (2013)	1～3月	123.7	▲ 6.8
	4～6月	124.8	▲ 0.9

(平成17年=100)

	指数	前年比
平成22年(2010)	109.0	▲ 19.5
平成23年(2011)	102.6	▲ 5.9
平成24年(2012)	117.4	▲ 14.4

： 「 」



生 産

	(平成17年=100)	
	指数	前月比
7月	81.0	▲ 0.7
8月	89.0	9.9
9月	78.7	▲ 11.6
10月	91.5	16.3
11月	91.0	▲ 0.5
12月	89.8	▲ 1.3
1月	90.7	1.0
2月	88.1	▲ 2.9
3月	81.3	▲ 7.7

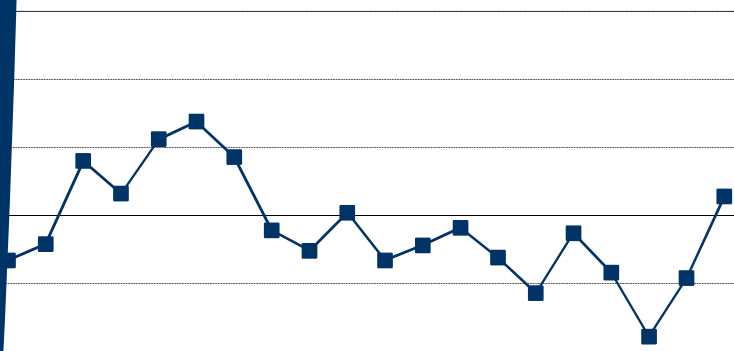
	(平成17年=100)	
	指数	前期比
7～9月	77.6	▲ 11.0
10～12月	86.9	12.0
1～3月	93.3	7.4
4～6月	83.4	▲ 10.6
7～9月	82.9	▲ 0.6
10～12月	90.8	9.5
1～3月	86.7	▲ 4.5
4～6月	79.4	▲ 8.4

(平成17年=100)

	量(Mwh)	前年同期比
	2,239,322	▲ 0.9
	2,196,388	▲ 0.5
	2,128,606	1.1
6月	2,241,506	5.6
～9月	2,212,842	▲ 1.2
10～12月	2,149,068	▲ 2.2
1～3月	2,057,984	▲ 3.3
4～6月	2,109,047	▲ 5.9

	使用量(Mwh)	前年比
平成22年(2010)	8,614,978	8.9
平成23年(2011)	8,663,026	0.6
平成24年(2012)	8,732,022	0.8

「 () 」



Year	Usage (Mwh)	Ratio (%)
平成22年(2010)	8,614,978	8.9
平成23年(2011)	8,663,026	0.6
平成24年(2012)	8,732,022	0.8

生産

10 所定外労働時間（製造業）（2013年7月）

() :

(22 =100)

	所定外労働時間	指数	前年同月比
平成24年 (2012)	7月	16.0	100.0 ▲ 1.7
	8月	15.2	95.0 ▲ 9.6
	9月	14.6	91.3 ▲ 9.3
	10月	15.0	93.8 ▲ 9.9
	11月	14.6	91.3 ▲ 11.3
	12月	15.2	95.0 ▲ 12.8
平成25年 (2013)	1月	13.5	84.4 ▲ 8.8
	2月	15.3	95.6 ▲ 0.7
	3月	15.8	98.8 2.6
	4月	16.0	100.0 8.1
	5月	14.8	92.5 2.8
	6月	16.0	100.0 5.3
	7月	16.7	104.4 4.4

	所定外労働時間	前年比
平成22年(2010)	15.6	35.0
平成23年(2011)	15.5	1.2
平成24年(2012)	15.1	▲ 7.0

「
、30
、22 100
。

