

福岡県森林・林業の動向

— 平成24年度 林業白書 —

福 岡 県

3 経営感覚に優れた担い手を育成

4 山村地域での収入機会を拡大

5 森林の持つ公益的機能を計画的に保全



414

1

0

7

2 林率

・民

%で

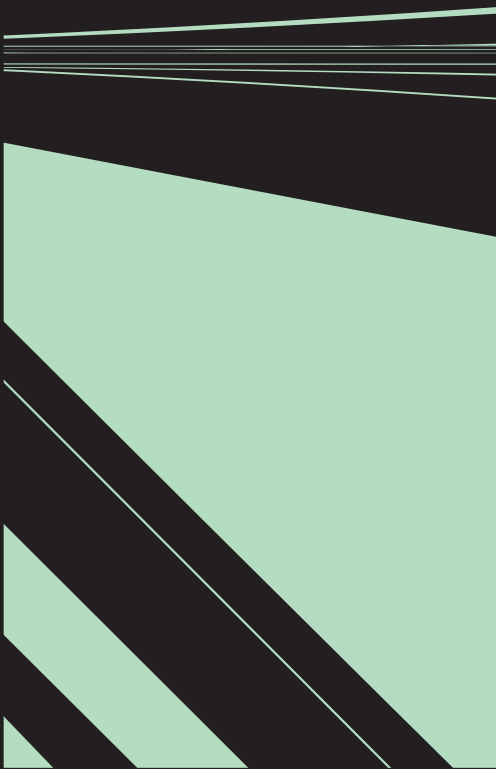


森林経営計画制度 しおり

平成24年版



森林経営計画制度がスタート!







ストックポイント活用の流れ

①

②

③

**(2) 品質や性能が確かな製材品の供給力を向上
(建築用製材品の出荷量が1万2千m³増加)**

・製材品出荷量は19万5千m³で前年に比べ7%、1万2千m³増加しました。建築用としても、17万3千m³が出荷され前年に比べ5%、9千m³増加しています。

(人工乾燥材の生産量が1万m³増加)

・住宅建築に占めるプレカット加工^{*}割合の増加にともない、人工乾燥材への要求が高まっています。
・平成23年の人工乾燥材生産量は5万6千m³で前年に比べ22%、1万m³増加し、年々増加しています。建築用製材品に占める割合は3割となりました。





(7)

加
打
林
作

(8)

加
打
林
作

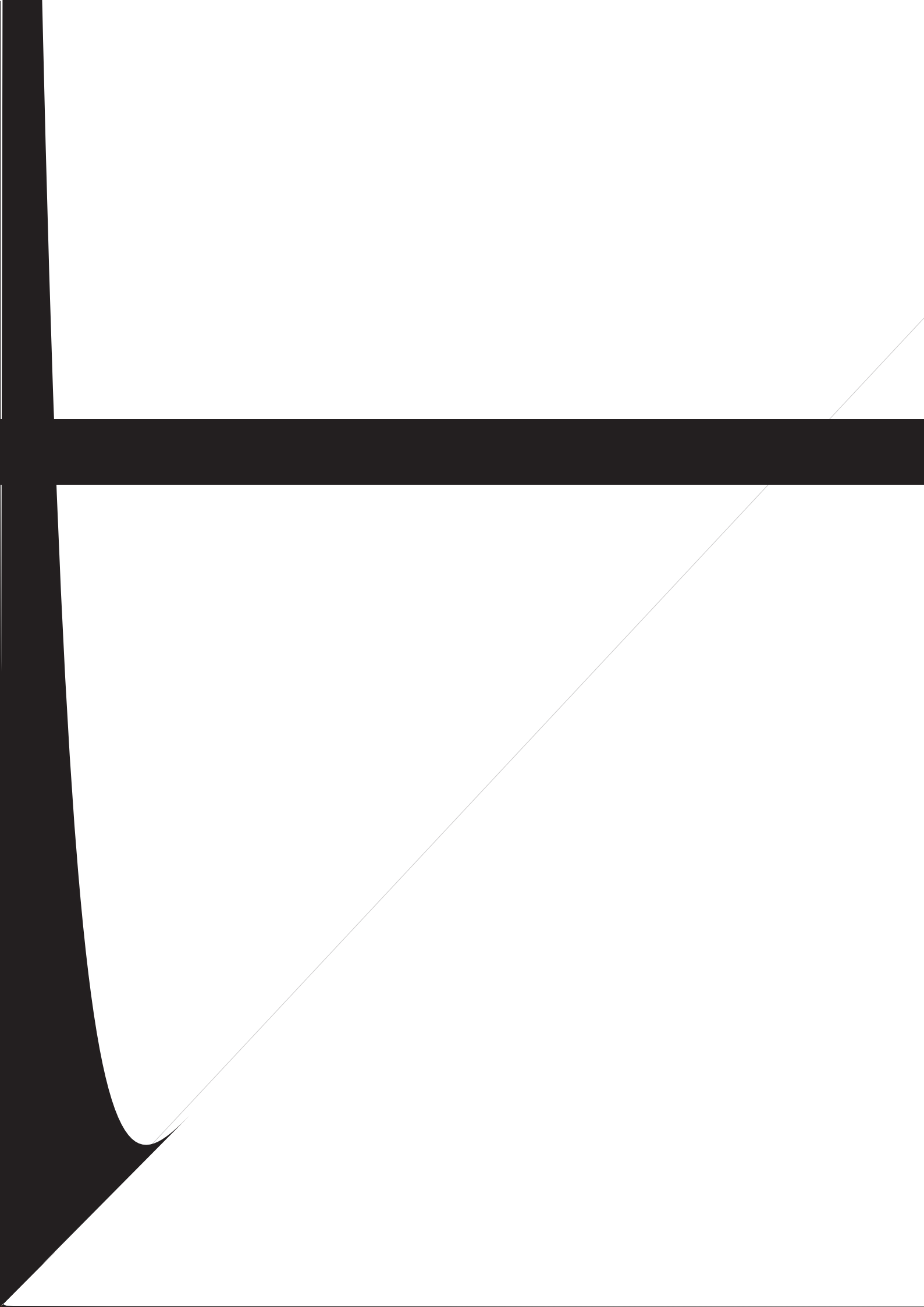
(9)

加
打
林
作

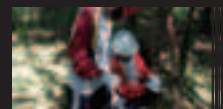
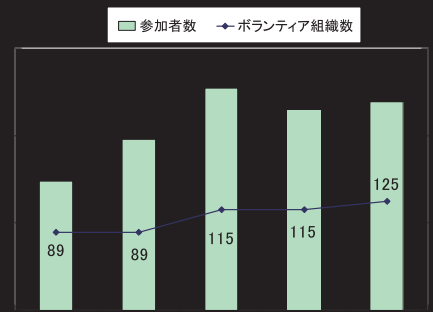
(10)

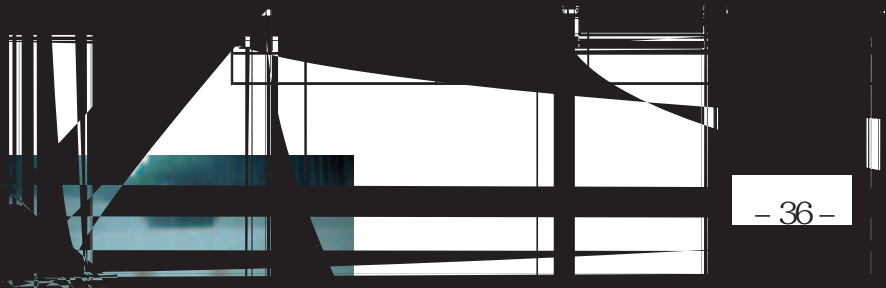
加
打
林
作











地域のトピックス

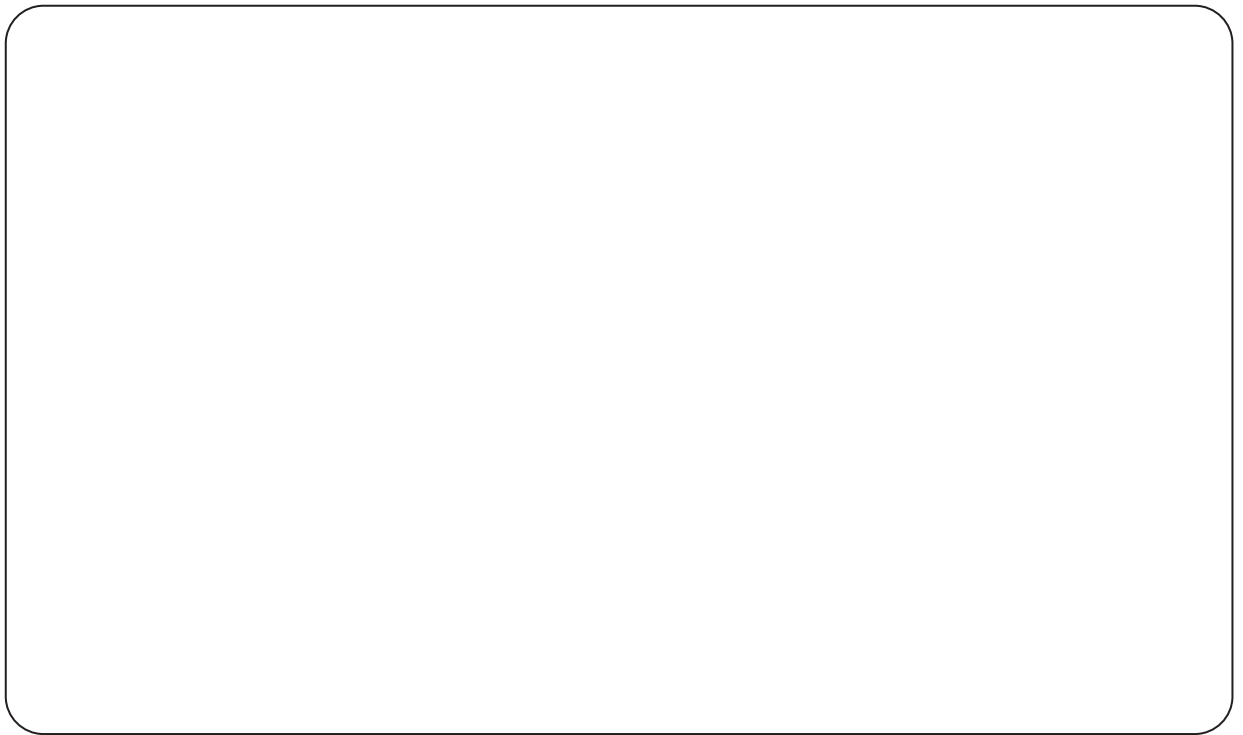


福岡市東区奈多での植栽状況





6 行



付属統計

付属統





⑯ 森林被害の推移

単位：松くい虫被害材積 m³、その他の被害数量 ha、被害額 千円

区分						
	数量	1,902	2,298	3,078	3,907	
	被害額					
	数量	1	118			
	被害額					
	数量					
	被害額					
	数量				1	1
	被害額		374	455	399	576
	被害額			288,150	313,554	
火災	数量					
	被害額				1,491	
干害	数量					
	被害額	-	-			
気象	数量					
	被害額			-	-	-
災	数量	4.15	-	-	64.02	-
雪凍霜害	被害額	5,321	-	-	159,569	-
計	数量	4.15	-	-	64.02	-
	被害額	5,321	-	-	159,569	-

注1：害虫獣の数量計欄の上段（）書きは、松くい虫、下段は他の害虫獣

注2：四捨五入の関係により合計と内訳が一致しない場合がある

注3：松くい虫による過去最大の被害量は昭和54年度の67,160m³、過去最小の被害量は平成16年度の555m³

注4：平成24年度から松くい虫被害は12月末に取りまとめ

資料：林業振興課調べ



③① 伐採面積と材積の推移

単位：面積 ha,材積 m³

区分			平成20	21	22	23	24年度
主伐	針葉樹	面積	275	139	259	254	336
		材積	104,378	57,354	108,964	119,604	112,229
	広葉樹	面積	55	34	41	20	58
		材積	4,769	1,789	2,913	1,979	2,650
	計	面積	331	172	300	274	393
		材積	109,147	59,143	111,877	121,583	114,879

注1：主伐には被害木整理は含まない

資料：農山漁村振興課調べ

③② 原木生産量の推移

単位：千m³

区分		平成20	21	22	23	24年
樹種別	すぎ	137	87	113	101	102
	ひのき	22	20	14	18	20
	まつ	3	3	2	4	5
	その他針葉樹	0	6	0	0	0
	広葉樹	15	7	11	14	13
	計	177	123	140	137	140
用途別	製材用	143	96	108	107	109
	合板用	9	-	-	-	-
	木材チップ用	25	27	32	30	31
	計	177	123	140	137	140

資料：農林水産省「木材統計」

③③ 主要特用林産物生産量の推移

単位：トン(竹材は千束)

区分	平成20	21	22	23	24年
生しいたけ	27	25	26	29	28
乾しいたけ	820	803	813	658	682
たけのこ	10,723	8,051	13,226	10,035	13,518
竹材(まだけ)	13	12	12	11	11
竹材(もうそう)	49	49	49	52	43
木ろう	23	21	22	14	17
木炭	31	29	33	34	41
竹炭	366	302	269	338	383
えのきたけ	6,396	6,649	7,182	7,866	5,051
ぶなしめじ	9,325	10,761	11,767	12,086	12,563
くり	88	117	-	56	51
ぎんなん	82	98	-	143	66
ふき	343	352	330	356	234

資料：農山漁村振興課調べ



県営林における森林整備面積の



緑化木生産の推移



緑の少年団



平成 24 年度
福岡県森林・林業の動向
＝ 県林業白書 ＝

発行日	平成 25 年 月
編集発行者	福岡県
連絡先	福岡県農林水産部 農林水産政策課企画係
T E L	092-651-1111 (代表) 092-643-3468 (直通)

福岡県行政資料	
分類記号 P F	所属コード 4700103
登録年度 25	登録番号 0001