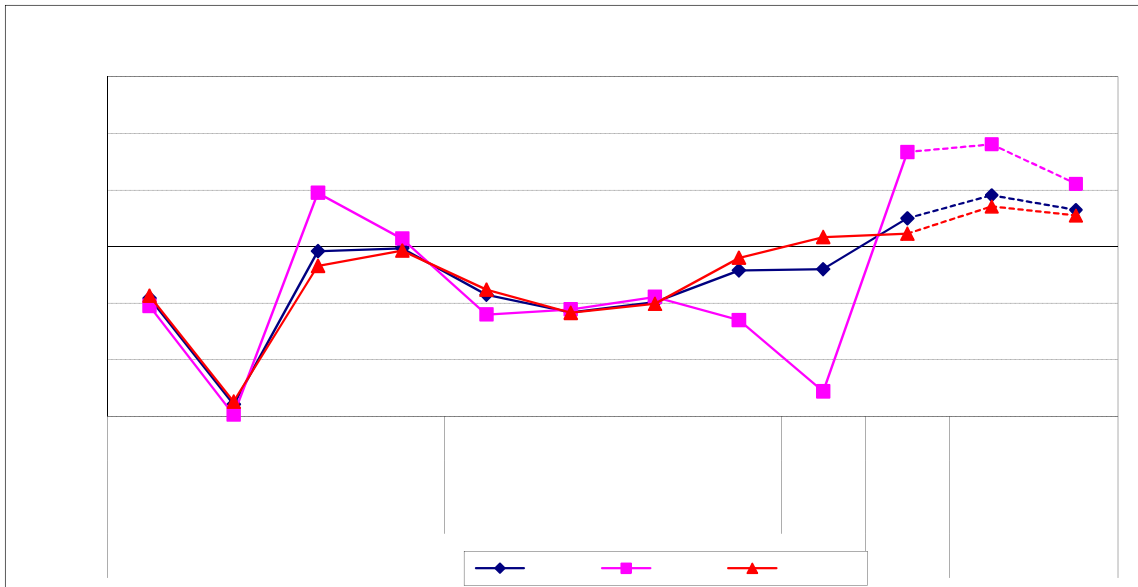


(1) 福岡県の企業景況判断 (平成25年 4～6月期)

製造業 : 「上昇」超に転じた  
 非製造業 : 「上昇」超に転じた  
 全産業 : 「上昇」超幅が拡大

年次	業種	景況判断	平成25年 4～6月期		平成24年 4～6月期		平成23年 4～6月期	
			上昇	下降	上昇	下降	上昇	下降
平成23年 (2011)		実績						
平成24年 (2012)		実績						
平成25年 (2013)		現状						

※B S I = 「上昇」 - 「下降」社数の構成比



注) 調査の概要

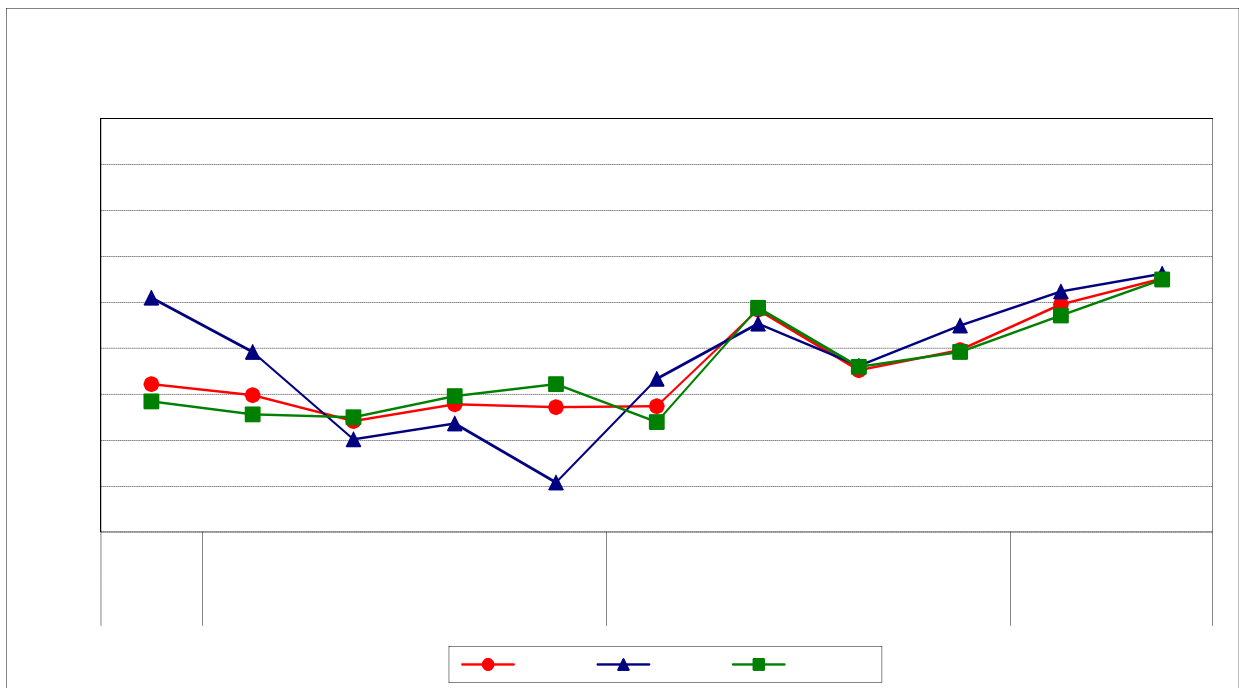
- 1) 調査の目的 我が国経済活動の主要部分を占める企業活動を把握することにより、経済の現状及び今後の見通しに関する基礎資料を得ることを目的として、統計法に基づく一般統計調査として実施。
- 2) 調査方法 対象企業に調査票を郵送、またはオンラインにより自計記入を求める方法による。
- 3) 調査時点 平成25年5月15日
- 4) 対象企業数 北部九州3県(福岡県、佐賀県、長崎県)に所在する資本金1千万円以上(ただし、電気・ガス・水道業及び金融業、保険業は資本金1億円以上)の企業。  
 対象企業: 686社(うち、大企業(資本金10億円以上)が141社、中堅企業(1億円以上～10億円未満)が174社、中小企業(1千万円以上～1億円未満)が371社。  
 製造業 147社 非製造業 539社
- 5) 回収企業数 大企業138社(回収率97.9%)、中堅企業156社(同89.7%)、中小企業299社(同80.6%)  
 回収企業 593社 《うち福岡県分 383社(製造業 72社 非製造業 311社)》

(1) 中小企業の業況判断DI (平成25年4~6月期)

- ア 全産業 ▲17.4、前期から2.8ポイント マイナス幅が縮小
- イ 製造業 ▲16.9、前期から1.9ポイント マイナス幅が縮小
- 非製造業 ▲17.5、同3.9ポイント マイナス幅が縮小

前期比(季節調整値)

年次	結果			
平成22年				
平成23年 (2011)				
平成24年 (2012)				
平成25年 (2013)				

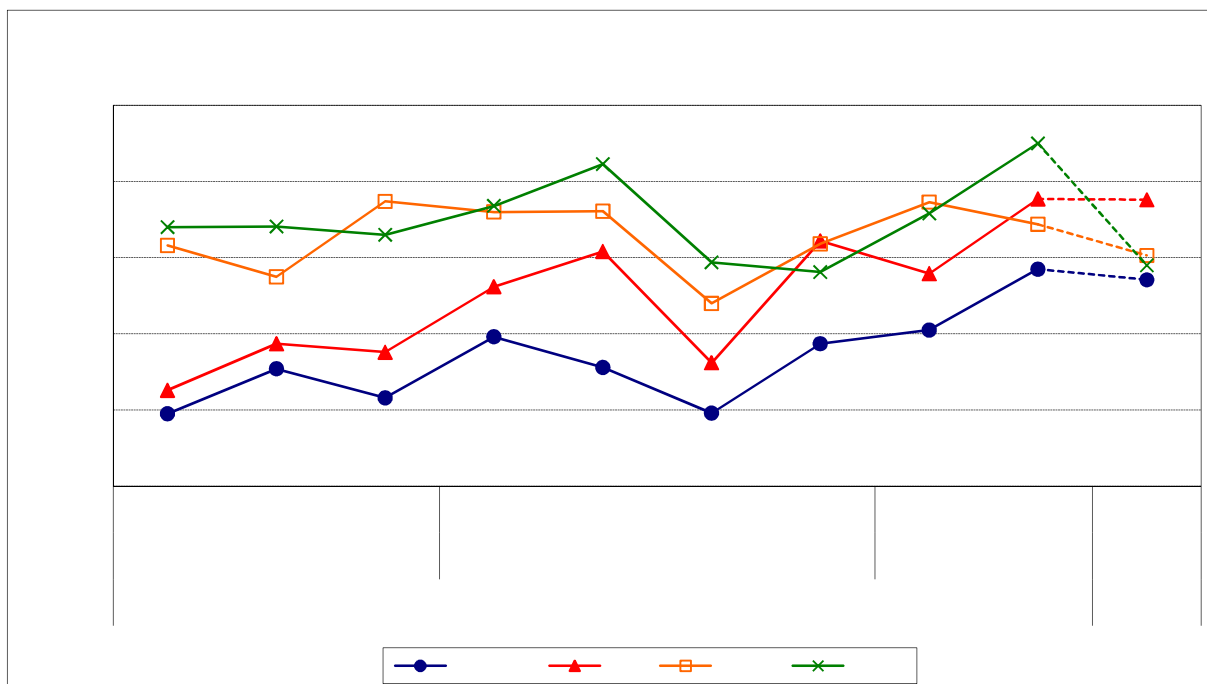


資料：第132回中小企業景況調査 (2013年4-6月期) 結果から、福岡県分を使用

- 1) 調査時点 平成25年6月1日
- 2) 対象期間 平成25年4-6月期の業況判断
- 3) 調査対象 中小企業基本法に定義する、全国の中小企業

- (1) 25年 4～6月期の概況  
 前期に比べ、業況判断DIは8.0ポイント上昇し、売上DIは9.8ポイント上昇した。
- (2) 25年 7～9月期の見通し  
 今期に比べ、業況判断DIは1.4ポイント低下し、売上DIは0.1ポイント低下する見通しとなっている。

		実績				



注) 調査の概要

- 1) 調査時点 平成25年6月上旬・中旬
- 2) 調査対象 日本政策金融公庫福岡県内5支店取引先379企業
- 3) 有効回答数 219企業 (有効回答率57.8%)
  - 製造業 (従業員20人未満) 20企業、卸売業 (同10人未満) 20企業、小売業 (同10人未満) 58企業、
  - 飲食店・宿泊業 (同10人未満) 29企業、サービス業 (同20人未満) 49企業、建設業 (同20人未満) 36企業、
  - その他 (同20人未満) 7企業

シテ  
275社  
式  
日

(1) 九州・沖縄の業況判断 (平成25年6月)

- ・全産業 2 四半期連続で改善
- ・製造業 4 四半期ぶりに改善
- ・非製造業 2 四半期連続で改善
- ・規模別では、大企業、中堅企業、中小企業すべて改善。

平成23年 (2011)		実績				
平成24年 (2012)						
平成25年 (2013)						
			最近			

- 注) 1)回答期間：5月28日～6月28日  
 2)対象企業：九州・沖縄の企業 1,110社

	対象	回答	回答率
製造業	374	373	99.7%
非製造業	736	729	99.0%
全産業	1,110	1,102	99.3%

