

住宅投資

1 新設住宅着工戸数（2015年1月）

(1) 前年同月比：7か月連続のマイナス

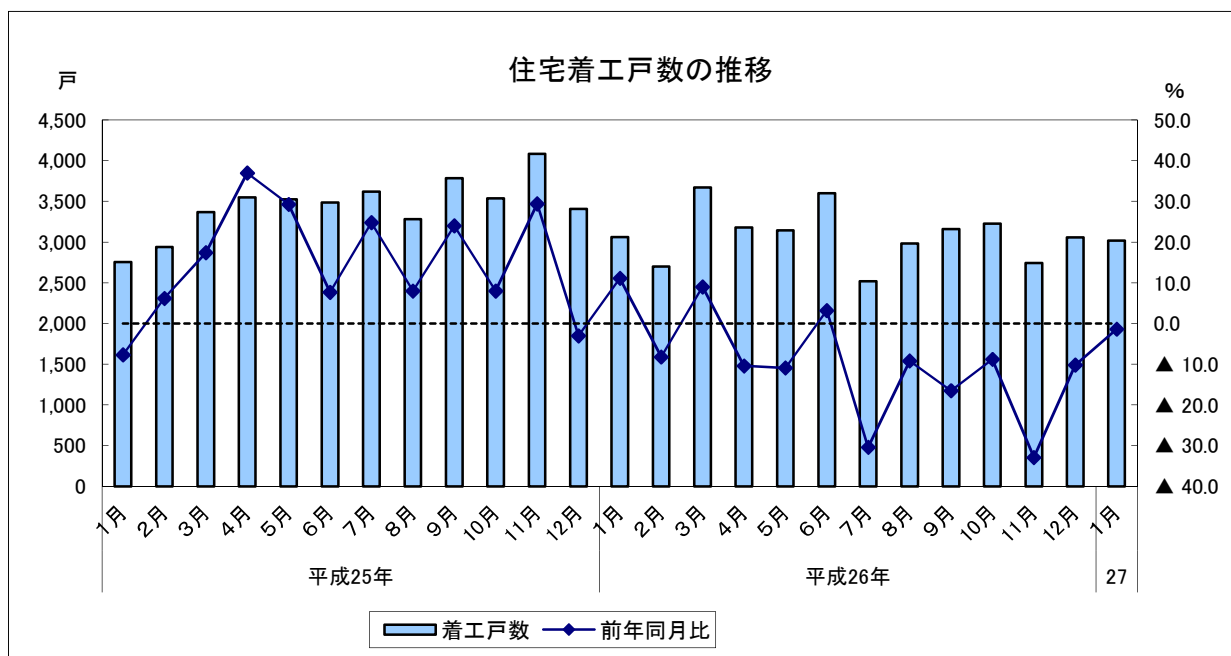
		着工戸数	前年同月比
平成26年 (2014)	1月	3,061	11.1
	2月	2,698	▲ 8.2
	3月	3,669	9.0
	4月	3,181	▲ 10.4
	5月	3,143	▲ 10.9
	6月	3,598	3.2
	7月	2,520	▲ 30.4
	8月	2,981	▲ 9.2
	9月	3,160	▲ 16.5
	10月	3,225	▲ 8.8
	11月	2,741	▲ 32.9
	12月	3,058	▲ 10.2
平成27年	1月	3,019	▲ 1.4

		着工戸数	前年同期比
平成25年 (2013)	1～3月	9,060	5.1
	4～6月	10,562	23.4
	7～9月	10,687	18.8
	10～12月	11,026	10.9
平成26年 (2014)	1～3月	9,428	4.1
	4～6月	9,922	▲ 6.1
	7～9月	8,661	▲ 19.0
	10～12月	9,024	▲ 18.2

	着工戸数	前年比
平成24年(2012)	36,111	3.3
平成25年(2013)	41,335	14.5
平成26年(2014)	37,035	▲ 10.4

資料出所：国土交通省「建築着工統計調査」

住宅着工戸数単位：戸



住宅投資

2 新設住宅着工戸数の内訳（2015年1月）

(1) 前年同月比（利用関係別）

- ア 持家：12か月連続のマイナス
- イ 貸家：3か月連続のマイナス
- ウ 分譲：3か月連続のプラス

		持家		貸家		分譲				持家		貸家		分譲	
		前年同月比	前年同月比	前年同月比	前年同月比	前年同月比	前年同月比			前年同月比	前年同月比				
平成26年 (2014)	1月	883	▲ 8.5	1,658	▲ 24.8	519	▲ 15.1	平成25年 (2013)	1～3月	2,444	8.2	4,362	▲ 0.8	2,234	▲ 14.6
	2月	737	▲ 10.0	1,181	▲ 7.2	778	▲ 6.8		4～6月	2,798	17.3	4,741	9.5	2,931	61.5
	3月	650	▲ 19.9	2,070	17.6	947	20.2		7～9月	2,982	8.4	4,440	3.2	3,186	66.6
	4月	752	▲ 17.0	1,683	▲ 9.2	745	▲ 1.3		10～12月	3,263	17.5	5,699	21.3	2,028	▲ 17.4
	5月	721	▲ 26.0	1,764	26.1	655	▲ 40.6	平成26年 (2014)	1～3月	2,270	▲ 7.1	4,909	12.5	2,244	0.4
	6月	817	▲ 11.0	1,917	28.7	860	▲ 19.9		4～6月	2,290	▲ 18.2	5,364	13.1	2,260	▲ 22.9
	7月	803	▲ 15.8	1,204	▲ 22.6	509	▲ 54.1		7～9月	2,483	▲ 16.7	4,348	▲ 2.1	1,802	▲ 43.4
	8月	813	▲ 14.9	1,535	15.6	627	▲ 32.7		10～12月	2,433	▲ 25.4	4,626	▲ 18.8	1,939	▲ 4.4
	9月	867	▲ 19.2	1,609	3.3	666	▲ 41.9			持家	前年比	貸家	前年比	分譲	前年比
	10月	858	▲ 18.1	1,906	15.5	459	▲ 43.6	平成24年(2012)		10,170	▲ 0.3	17,728	11.4	8,132	▲ 5.8
	11月	751	▲ 31.8	1,287	▲ 48.1	689	39.8	平成25年(2013)		11,487	12.9	19,242	8.5	10,379	27.6
	12月	824	▲ 26.1	1,433	▲ 8.7	791	9.7	平成26年(2014)		9,476	▲ 17.5	19,247	0.0	8,245	▲ 20.6
平成27年	1月	803	▲ 9.1	1,532	▲ 7.6	682	31.4								

資料出所：国土交通省「建築着工統計調査」

住宅着工戸数単位：戸

