

	4
	1.9
	2.5
	1.6
	2.0
60	3.2
8,169	4.9
237,149	4.5
...	...

「自動車等購入」や

3年
月利

財支出

3か月前	3か月前平均 月比	財支出	
		3か月前平均 月比	3か月前移動平均 前年同月比
	14.6	122,963	1.5
	2.3	123,460	2.7
	2.9	122,877	1.8
	4.4	128,203	2.4
	2.7	127,071	0.6
	7.8	115,443	0.3
	4.9	124,230	1.8
	2.5	120,293	0.1
	7.9	159,871	0.1
	12.2	127,237	0.5
	11.4	115,717	1.4
	3.1	131,271	2.1
	...	118,729	...

い（使途不明）」と「交際費」を除いたもの

例：外食、家賃、運賃、通信料、宿泊料
入場料、スポーツクラブ会費、インタ

支
行
理

--

--

	全国	
	販売額	前年 同月比
1月	32,981	2.7
2月	33,313	0.9
3月	33,617	1.0
4月	35,244	0.6
5月	34,534	4.7
6月	34,162	2.5
7月	33,651	0.1
8月	35,238	0.0
9月	34,132	1.2

	小売業販売額 (全国)	前年比 (全国)
(2010)	136,479	2.6
(2011)	135,157	1.0
(2012)	137,585	1.8

消費

4 百貨店販売額（2013年4月）

- (1) 前年同月比(全店ベース)：3か月ぶりのマイナス
- (2) 四半期ごとの前年同期比（2013年1～3月）：4期ぶりのプラス
- (3) 前年比（2012年）：2年連続のプラス

		百貨店 販売額	前年同月比 (全店)	前年同月比 (既存店)	
平成24年 (2012)	4月	22,798	1.6	1.6	
	5月	23,084	1.5	1.5	
	6月	22,026	0.1	0.1	
	7月	28,971	5.1	5.1	
	8月	21,849	0.2	0.2	
	9月	21,314	0.4	0.4	
	10月	23,800	2.4	2.4	
	11月	26,278	2.3	2.3	
	12月	35,259	1.1	1.1	
	平成25年 (2013)	1月	27,243	0.2	0.2
		2月	21,197	1.8	1.8
		3月	25,958	2.4	2.4
4月		22,424	1.6	1.6	

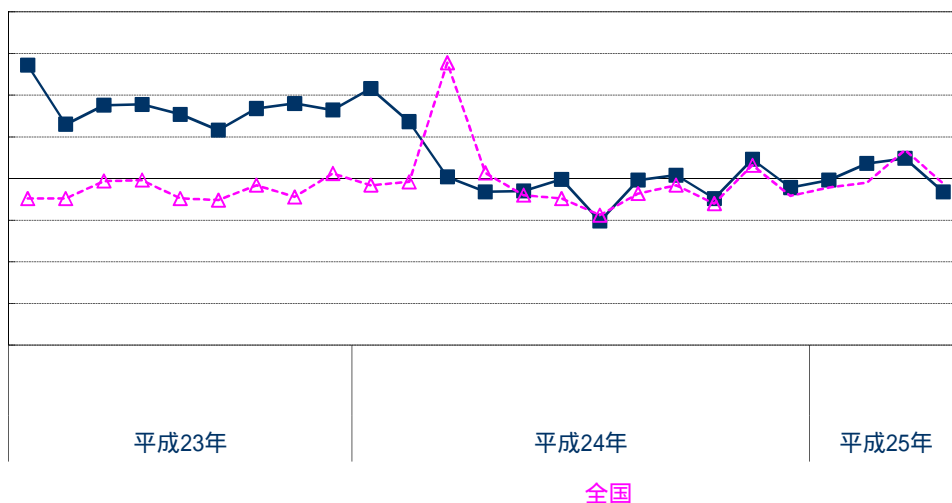
		百貨店 販売額	前年同期比 (全店)
平成23年 (2011)	4～6月	68,648	9.5
	7～9月	73,650	7.6
	10～12月	85,728	8.5
平成24年 (2012)	1～3月	73,464	5.8
	4～6月	67,908	1.1
	7～9月	72,134	2.1
平成25年	1～3月	74,398	1.3

	百貨店販売額	前年比(全店)
平成22年(2010)	278,448	4.5
平成23年(2011)	297,442	6.8
平成24年(2012)	298,844	0.5

資料出所：経済産業省「商業販売統計」

販売額単位：百万円

- ※・平成24年以前の販売額は、年間補正後の額である。
- ・既存店ベースの百貨店販売額の金額は公表されていない。



消費

5 スーパー販売額（2013年4月）

(1) 前年同月比：全店ベースで2か月ぶりのマイナス

	スーパー販売額	前年同月比 (全店)	前年同月比 (既存店)	
平成24年 (2012)	4月	31,684	0.9	
	5月	31,952	1.4	
	6月	31,529	1.8	
	7月	34,087	3.1	
	8月	33,777	2.2	
	9月	30,560	2.3	
	10月	31,477	1.1	
	11月	32,012	2.3	
	12月	40,506	1.5	
	平成25年 (2013)	1月	33,772	0.9
		2月	28,829	1.3
		3月	32,319	5.5
4月		31,079	1.9	

	スーパー販売額	前年同期比 (全店)
平成23年 (2011)	4～6月	95,588
	7～9月	98,071
	10～12月	104,242
平成24年 (2012)	1～3月	93,925
	4～6月	95,165
	7～9月	98,424
平成25年	1～3月	103,995
	94,920	1.1

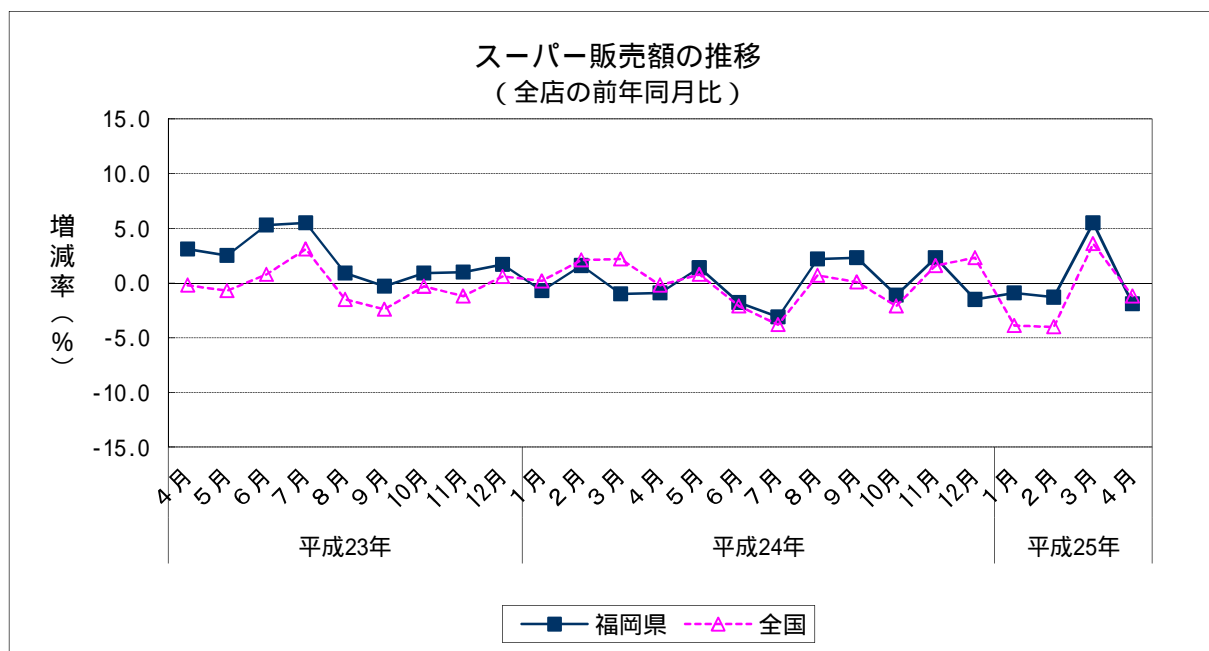
	スーパー販売額	前年比(全店)
平成22年(2010)	374,474	1.7
平成23年(2011)	391,889	2.4
平成24年(2012)	391,508	0.1

資料出所：経済産業省「商業販売統計」

販売額単位：百万円

※・平成24年以前の販売額は、年間補正後の額である。

- ・平成23年7月に調査対象事業所の見直しが行われたため、これに関する前年(同期)比増減率は、この見直しに伴うギャップを調整するリンク係数で処理された数値で計算されている。
- そのため、本表上のスーパー販売額を用いて算出した前年(同期)比増減率は、必ずしも本表における前年(同期)比増減率と一致しない。



消費

6 コンビニエンス・ストア販売額（九州・沖縄）（2013年4月）

（1）前年同月比：全店ベースで19か月連続のプラス

		販売額	前年同月比 (全店)	前年同月比 (既存店)	
平成24年 (2012)	4月	74,453	10.3	5.4	
	5月	77,602	6.8	1.5	
	6月	75,293	3.1	2.1	
	7月	84,001	2.4	3.2	
	8月	85,245	4.3	1.4	
	9月	77,994	3.9	1.7	
	10月	79,585	4.1	1.4	
	11月	76,256	2.5	2.4	
	12月	84,075	4.4	1.7	
	平成25年 (2013)	1月	76,640	5.4	1.0
		2月	70,969	1.0	4.1
		3月	81,325	6.7	0.1
4月		77,420	4.0	2.3	

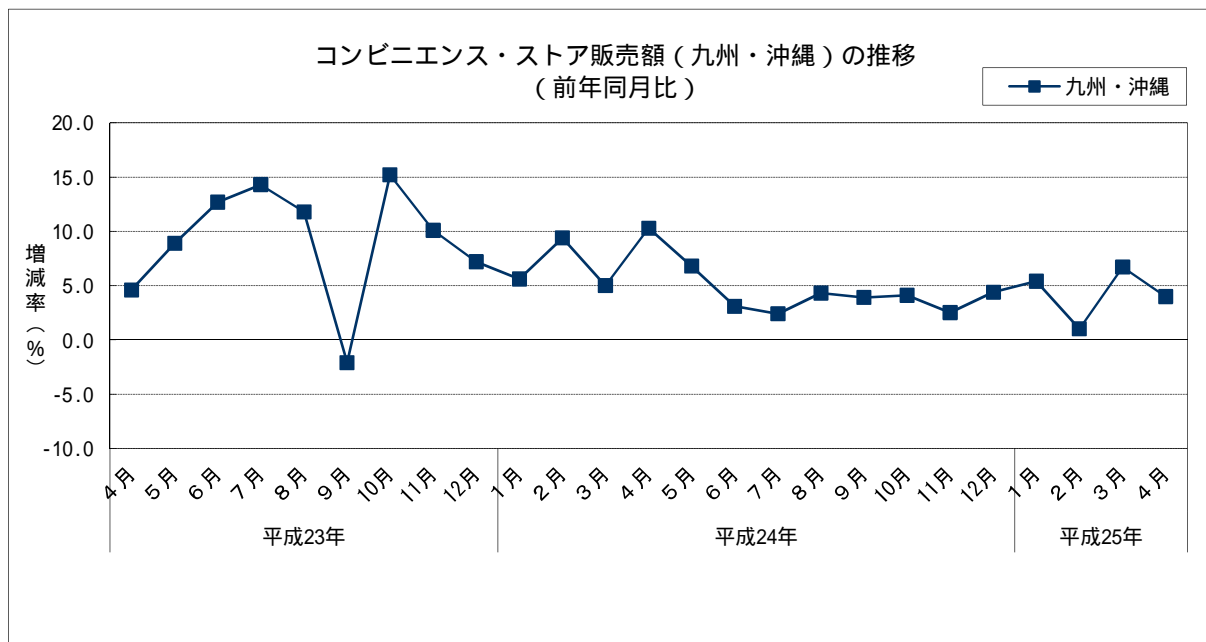
		販売額	前年同期比 (全店)
平成23年 (2011)	4～6月	180,928	8.7
	7～9月	202,673	7.8
	10～12月	196,378	10.7
平成24年 (2012)	1～3月	219,175	6.6
	4～6月	227,348	6.6
	7～9月	247,240	3.5
平成25年	1～3月	228,934	4.5

	販売額	前年比(全店)
平成22年(2010)	691,329	2.3
平成23年(2011)	754,443	9.1
平成24年(2012)	933,679	5.0

資料出所：経済産業省「商業販売統計」

販売額単位：百万円

- ※・平成19年商業統計調査（経済産業省）によると、九州のコンビニエンス・ストア販売額に占める福岡県のシェアは39.1%
- ・平成24年以前の販売額は、年間補正後の額である。
- ・平成24年1月分より調査対象事業所の見直しが行われたため、これに関する前年(同期、同月)比増減率は、この見直しに伴うギャップを調整するリンク係数で処理された数値で計算されている。そのため、本表上の販売額を用いて算出した前年(同期、同月)比増減率は、必ずしも本表における前年(同期、同月)比増減率と一致しない。



消費

7 新車登録台数（2013年5月）（普通車，小型車，軽自動車）

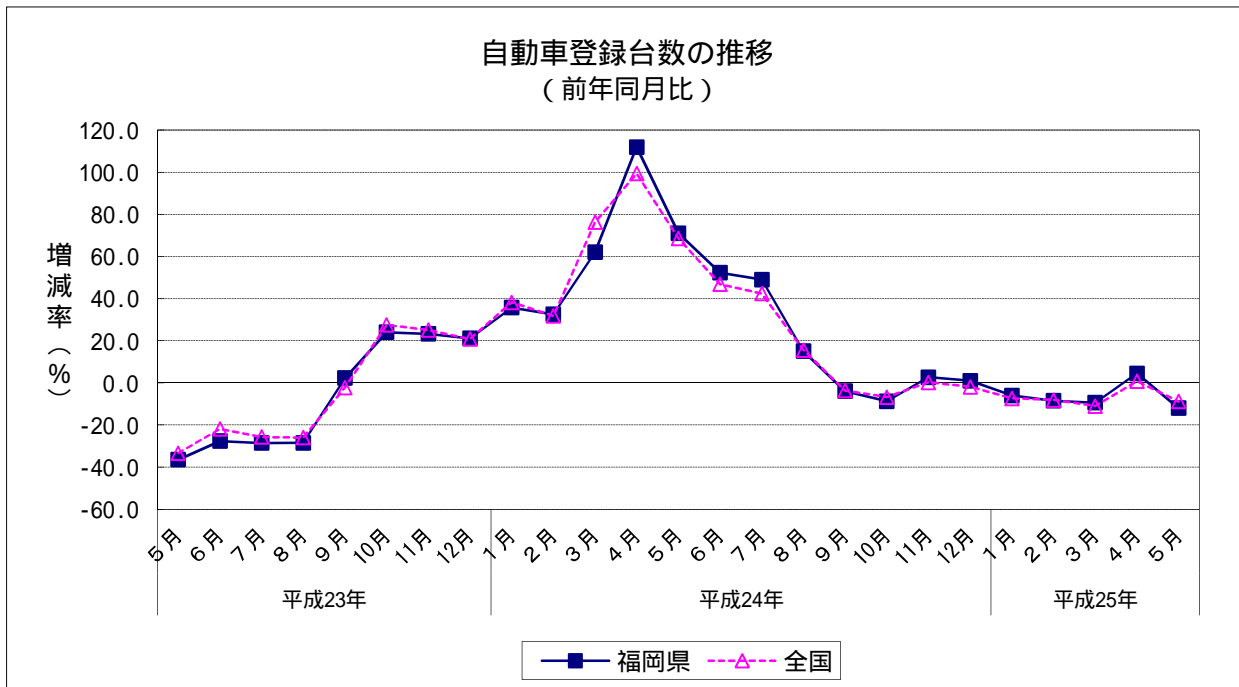
(1) 前年同月比：2か月ぶりのマイナス

		新車登録台数	前年同月比
平成24年 (2012)	5月	13,227	71.0
	6月	16,655	52.3
	7月	17,914	49.1
	8月	12,669	15.1
	9月	15,082	3.9
	10月	11,308	8.7
	11月	12,827	2.6
	12月	11,312	1.0
平成25年 (2013)	1月	13,562	6.0
	2月	17,225	8.5
	3月	22,037	9.4
	4月	12,220	4.5
	5月	11,640	12.0

		新車登録台数	前年同期比
平成23年 (2011)	1～3月	39,863	23.7
	4～6月	24,187	38.3
	7～9月	38,729	18.6
	10～12月	36,081	22.9
平成24年 (2012)	1～3月	57,594	44.5
	4～6月	41,573	71.9
	7～9月	45,665	17.9
	10～12月	35,447	1.8
平成25年	1～3月	52,824	8.3

	新車登録台数	前年比
平成22年(2010)	167,057	10.3
平成23年(2011)	138,860	16.9
平成24年(2012)	180,279	29.8

資料出所：福岡県自動車販売店協会，福岡県軽自動車協会



消費

8 新車登録台数の内訳（2013年5月）

(1) 前年同月比

普通車： 2か月ぶりのマイナス

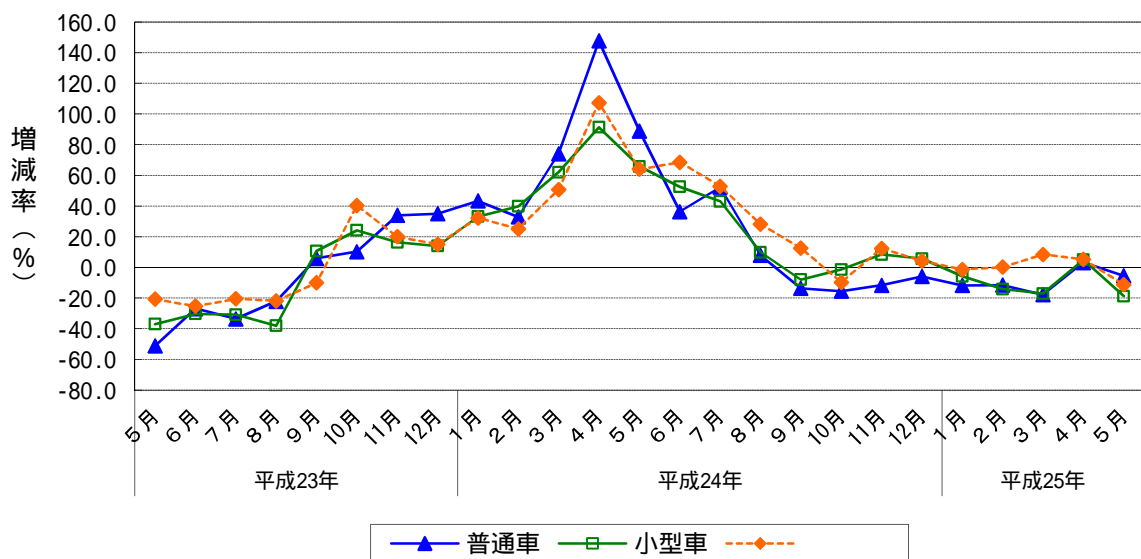
小型車： 2か月ぶりのマイナス

軽自動車： 4か月ぶりのマイナス

		普通車	前年同月比	小型車	前年同月比	軽自動車	前年同月比
平成24年 (2012)	5月	3,761	88.8	4,331	65.7	5,135	64.1
	6月	4,988	36.3	5,698	52.6	5,969	68.5
	7月	5,398	52.3	6,328	43.0	6,188	52.9
	8月	3,944	7.9	4,233	9.9	4,492	28.2
	9月	4,642	13.6	5,324	8.0	5,116	12.6
	10月	3,353	15.5	4,145	1.4	3,810	9.7
	11月	3,887	11.6	4,390	8.4	4,550	12.3
	12月	3,796	5.8	3,614	5.7	3,902	4.2
平成25年 (2013)	1月	3,833	11.7	4,603	5.8	5,126	1.4
	2月	5,210	11.5	5,780	14.1	6,235	0.2
	3月	6,577	17.8	7,340	17.0	8,120	8.4
	4月	3,534	3.2	3,802	5.0	4,884	5.1
	5月	3,557	5.4	3,521	18.7	4,562	11.2

資料出所：福岡県自動車販売店協会，福岡県軽自動車協会

車種別自動車登録台数の推移
(前年同月比)



消費

9 旅行業取扱額（2013年4月）（九州7県主要3社の合計） （1）前年同月比：4か月連続のマイナス

		旅行業取扱額	前年同月比	国内旅行	前年同月比	海外旅行	前年同月比	
平成24年 (2012)	4月	9,337	13.8	6,241	9.8	3,096	22.8	
	5月	10,767	9.1	7,619	3.8	3,147	24.6	
	6月	10,037	11.7	6,429	1.9	3,608	34.6	
	7月	11,384	7.0	7,643	1.5	3,741	20.2	
	8月	13,855	9.7	9,183	3.7	4,672	23.7	
	9月	11,750	2.8	7,691	5.3	4,059	2.3	
	10月	13,207	10.2	9,143	12.5	4,064	4.6	
	11月	12,675	8.5	9,117	6.6	3,558	13.3	
	12月	12,454	1.5	8,747	1.6	3,707	1.3	
	平成25年 (2013)	1月	10,102	5.5	7,923	3.9	2,179	11.1
		2月	10,505	3.3	7,457	4.1	3,048	1.1
		3月	11,888	5.1	8,276	6.7	3,613	1.5
4月		9,084	2.7	6,148	1.5	2,936	5.1	

資料出所：九州運輸局、観光庁「主要旅行業者の旅行取扱状況速報」

取扱額単位：百万円

