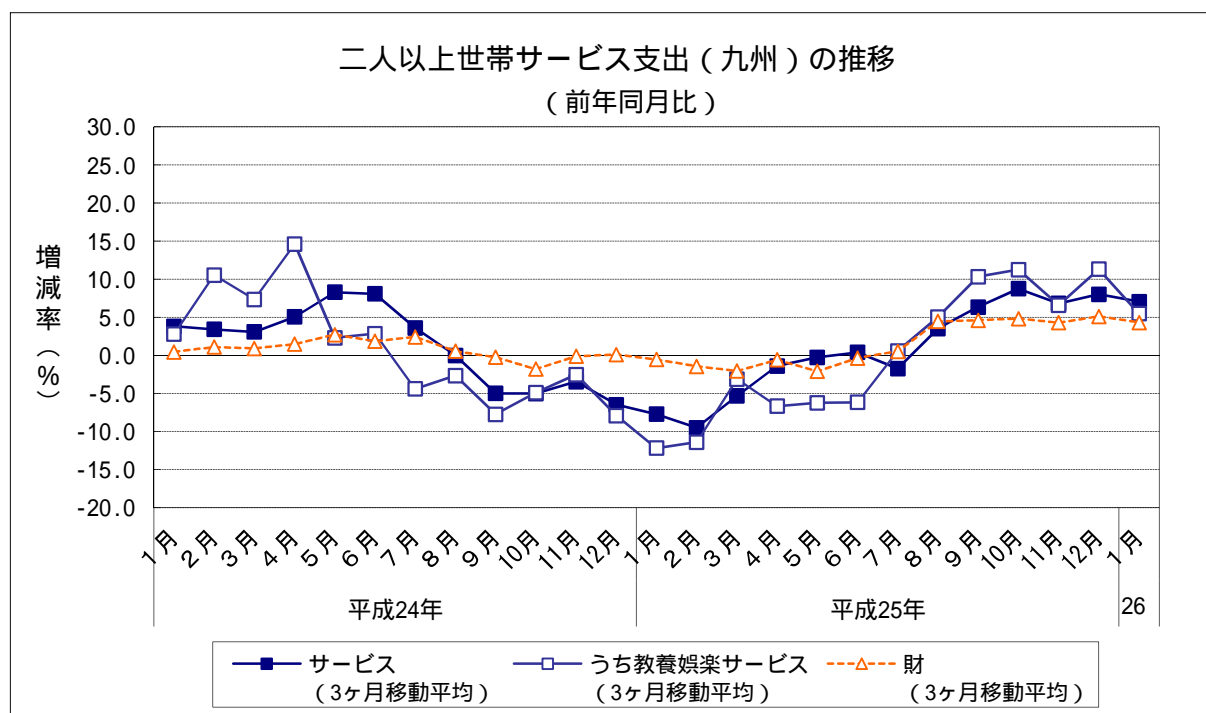


消費

2 二人以上世帯サービス支出額（九州）（2014年1月）

		サービス支出			財支出		
			3か月移動平均 前年同月比	うち教養娯楽 サービス支出	3か月移動平均 前年同月比		3か月移動平均 前年同月比
平成25年 (2013)	2月	84,480	9.5	13,756	11.4	115,717	1.4
	3月	90,201	5.3	13,056	3.1	131,271	2.1
	4月	98,256	1.4	15,295	6.7	118,729	0.6
	5月	100,666	0.3	14,309	6.2	125,115	2.1
	6月	83,404	0.4	11,401	6.2	117,765	0.3
	7月	92,421	1.7	15,106	0.6	130,358	0.5
	8月	91,710	3.5	15,386	5.0	132,065	4.5
	9月	95,610	6.3	13,979	10.3	124,868	4.6
	10月	94,474	8.8	16,666	11.2	126,750	4.8
	11月	92,336	6.8	14,276	6.6	125,685	4.3
	12月	101,041	8.0	14,134	11.3	169,336	5.1
	平成26年 (2014)	1月	90,204	7.0	15,184	5.5	133,204
2月		86,766	...	11,852	...	117,665	...



消 費

3 小売業販売額（全国・九州沖縄）（2014年2月）

		全国		九州沖縄	
		販売額	前年 同月比	販売額	前年 同月比
平成25年 (2013)	2月	10,532	2.2	1,270	4.0
	3月	12,368	0.3	1,464	4.9
	4月	11,515	0.2	1,366	5.4
	5月	11,479	0.8	1,355	5.8
	6月	11,423	1.6	1,316	5.6
	7月	11,749	0.3	1,365	1.5
	8月	11,313	1.1	1,358	0.4
	9月	10,992	3.0	1,279	2.7
	10月	11,215	2.4	1,295	2.3
	11月	11,588	4.1	1,329	3.6
	12月	13,492	2.5	1,572	0.5
	平成26年 (2014)	1月	11,721	4.4	1,323
2月		10,916	3.6	1,235	2.8

		全国	
		販売額	前年 同月比
平成23年	10～12月	35,244	0.6
	1～3月	34,534	4.7
平成24年 (2012)	4～6月	34,162	2.5
	7～9月	33,651	0.1
	10～12月	35,238	0.0
平成25年 (2013)	1～3月	34,132	1.2
	4～6月	34,417	0.7
	7～9月	34,054	1.2
	10～12月	36,294	3.0

	小売業販売額 (全国)	前年比 (全国)
平成23年(2011)	135,157	1.0
平成24年(2012)	137,585	1.8
平成25年(2013)	138,897	1.0

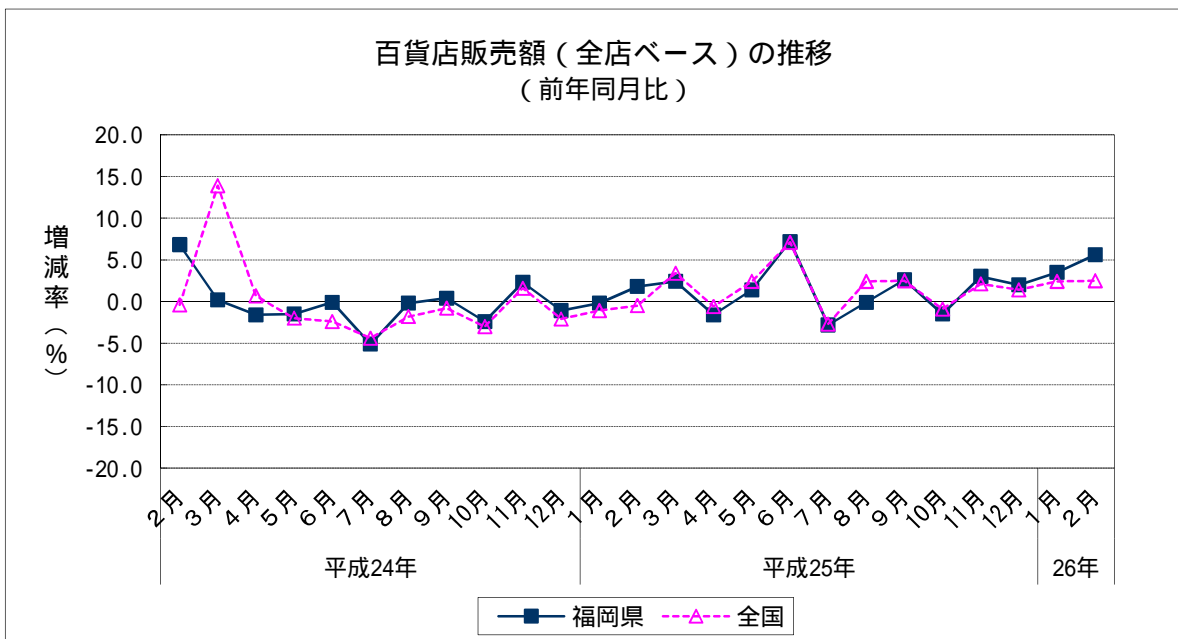
消費

4 百貨店販売額（2014年2月）

		百貨店 販売額	前年同月比 (全店)	前年同月比 (既存店)
平成25年 (2013)	2月	21,197	1.8	1.8
	3月	25,958	2.4	2.4
	4月	22,424	1.6	1.6
	5月	23,415	1.4	1.4
	6月	23,613	7.2	7.2
	7月	28,165	2.8	2.8
	8月	21,829	0.1	0.1
	9月	21,878	2.6	2.6
	10月	23,449	1.5	1.5
	11月	27,067	3.0	3.0
	12月	35,948	2.0	2.0
	平成26年 (2014)	1月	28,184	3.5
2月		22,379	5.6	5.6

		百貨店 販売額	前年同期比 (全店)
平成24年 (2012)	1～3月	73,464	5.8
	4～6月	67,908	1.1
	7～9月	72,134	2.1
	10～12月	85,337	0.5
平成25年 (2013)	1～3月	74,398	1.3
	4～6月	69,452	2.3
	7～9月	71,872	0.4
	10～12月	86,464	1.3

	百貨店販売額	前年比(全店)
平成23年(2011)	297,442	6.8
平成24年(2012)	298,844	0.5
平成25年(2013)	302,186	1.1



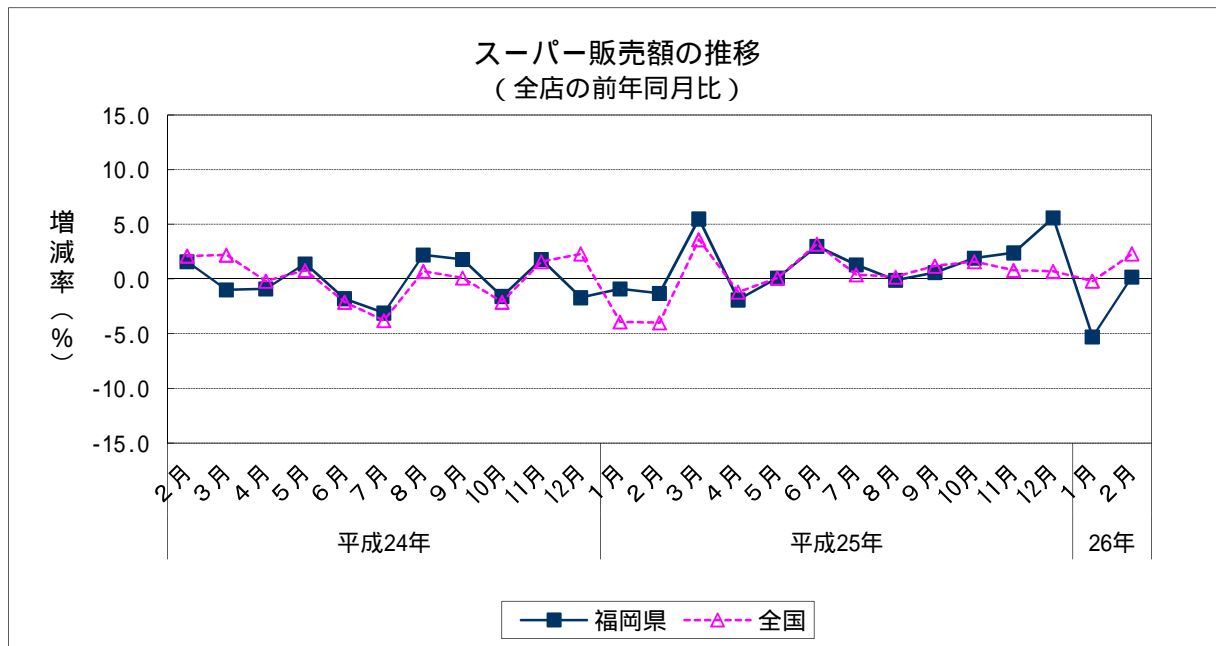
消費

5 スーパー販売額（2014年2月）

	スーパー販売額	前年同月比 (全店)	前年同月比 (既存店)
平成25年 (2013)	2月	28,829	1.3
	3月	32,319	5.5
	4月	31,079	1.9
	5月	31,978	0.1
	6月	32,482	3.0
	7月	34,537	1.3
	8月	33,732	0.1
	9月	30,612	0.6
	10月	31,902	1.9
	11月	32,592	2.4
	12月	42,729	5.6
	平成26年 (2014)	1月	31,988
2月		28,892	0.2

	スーパー販売額	前年同期比 (全店)
平成24年 (2012)	1～3月	93,925
	4～6月	95,164
	7～9月	98,278
	10～12月	103,600
平成25年 (2013)	1～3月	94,920
	4～6月	95,539
	7～9月	98,881
	10～12月	107,223

	スーパー販売額	前年比(全店)
平成23年(2011)	391,891	4.7
平成24年(2012)	390,968	0.2
平成25年(2013)	396,563	1.4



消 費

7 新車登録台数（2014年3月）（普通車，小型車，軽自動車）

		新車登録台数	前年同月比	
平成25年 (2013)	3月	22,037	9.4	
	4月	12,220	4.5	
	5月	11,640	12.0	
	6月	14,406	13.5	
	7月	15,698	12.4	
	8月	12,638	0.2	
	9月	18,357	21.7	
	10月	14,388	27.2	
	11月	15,114	17.8	
	12月	14,362	27.0	
	平成26年 (2014)	1月	17,602	29.8
		2月	19,862	15.3
3月		25,513	15.8	

		新車登録台数	前年同期比
平成24年 (2012)	1～3月	57,594	44.5
	4～6月	41,573	71.9
	7～9月	45,665	17.9
	10～12月	35,447	1.8
平成25年 (2013)	1～3月	52,824	8.3
	4～6月	38,266	8.0
	7～9月	46,693	2.3
平成26年	1～3月	62,977	19.2

	新車登録台数	前年比
平成23年(2011)	138,860	16.9
平成24年(2012)	180,279	29.8
平成25年(2013)	181,647	0.8

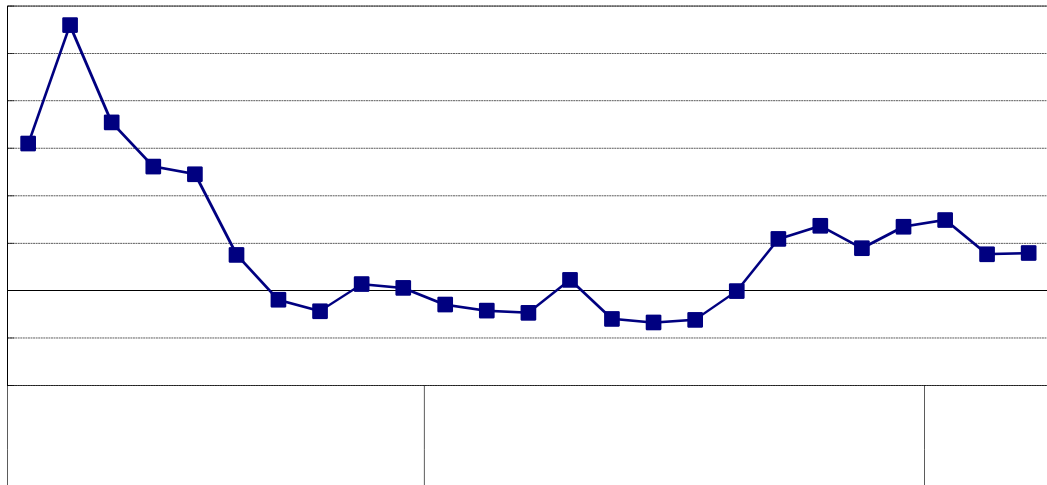


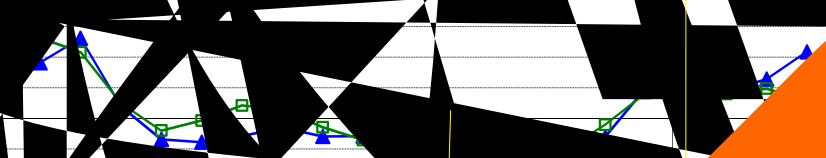


Table with 2 columns and 4 rows. The first column contains the character '平' (Hei) and the second column contains numerical values.

平	5.4
	(3)
	9.1
平	6.8

Table with 2 columns and 4 rows. The first column contains numerical values and the second column contains the character '平' (Hei).

5.455	平
2.82	
9.1	
9.8	



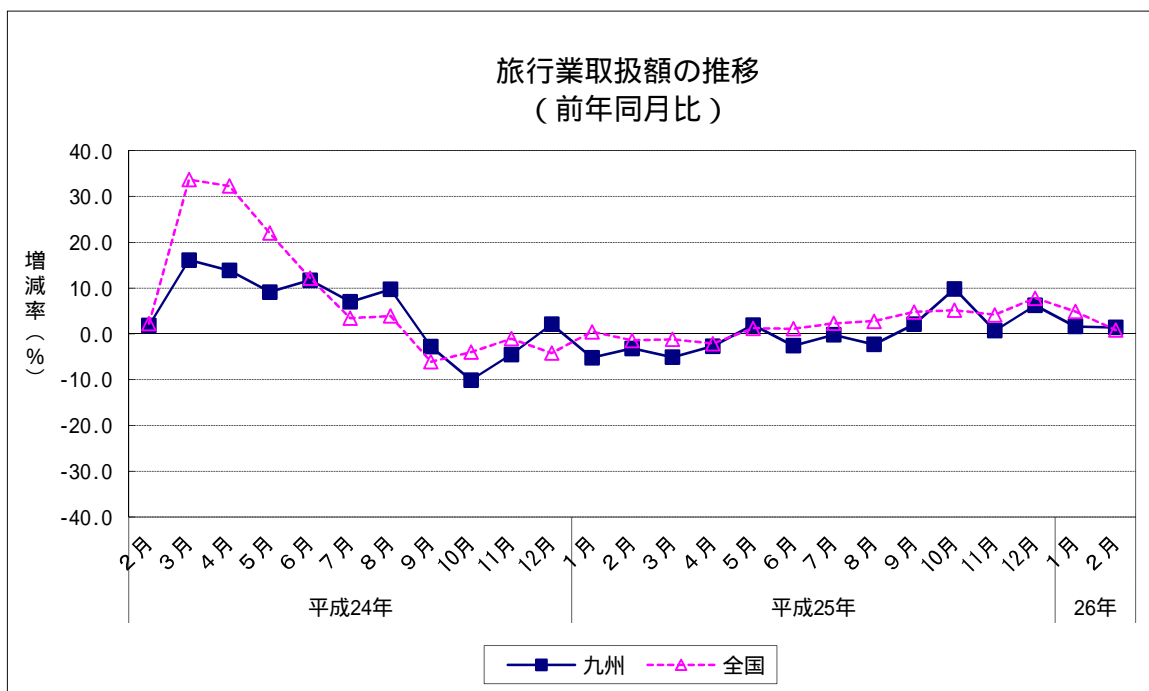
普

輕自動謝

消費

9 旅行業取扱額（2014年2月）（九州7県主要3社の合計）

		旅行業取扱額	前年同月比	国内旅行	前年同月比	海外旅行	前年同月比
平成25年 (2013)	2月	10,520	3.2	7,473	3.9	3,047	1.2
	3月	11,888	5.1	8,276	6.7	3,613	1.5
	4月	9,084	2.7	6,148	1.5	2,936	5.1
	5月	10,972	1.9	7,572	0.6	3,400	8.0
	6月	9,780	2.6	6,384	0.7	3,396	5.9
	7月	11,363	0.2	8,240	7.8	3,123	16.5
	8月	13,533	2.3	9,246	0.7	4,287	8.2
	9月	11,993	2.1	8,244	7.2	3,749	7.6
	10月	14,520	9.8	9,981	8.9	4,539	11.7
	11月	13,328	0.7	9,639	1.5	3,689	1.2
	12月	13,297	6.2	9,035	2.5	4,262	15.0
	平成26年 (2014)	1月	10,306	1.6	7,944	0.0	2,362
2月		10,671	1.4	7,529	0.7	3,142	3.1



消費

10 インターネットを利用した支出状況(九州・沖縄)(2011)

		支出額	前年同月比
平成25年 (2013)	2月	3,444	51.6
	3月	4,262	41.7
	4月	3,712	36.9
	5月	3,576	13.2
	6月	4,024	48.0
	7月	4,000	40.3
	8月	3,670	1.4
	9月	3,704	31.7
	10月	4,244	32.3
	11月	4,871	48.1
	12月	5,180	40.5
	平成26年 (2014)	1月	5,003
2月		4,185	21.5

平成23年	10~12月	
平成24年 (2012)	1~3月	
	4~6月	
	7~9月	
平成25年 (2013)	10~12月	
	1~3月	
	4~6月	
	7~9月	
	10~12月	30.4

		前年比
平成23年(2011)		1.6
平成24年(2012)	40	16.8
平成25年(2013)	4,094	34.7

資料出所:総務省「家計消費状況調査」
支出額:1ヶ月・1世帯あたり支出額(二人以上世帯)