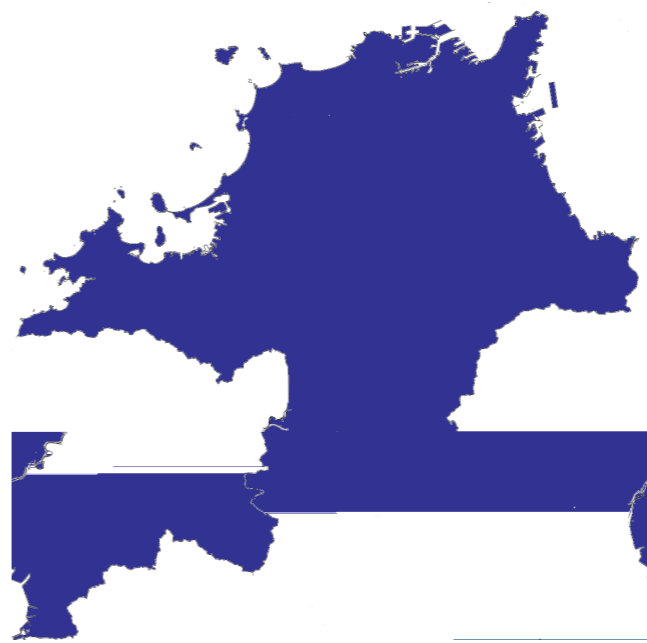


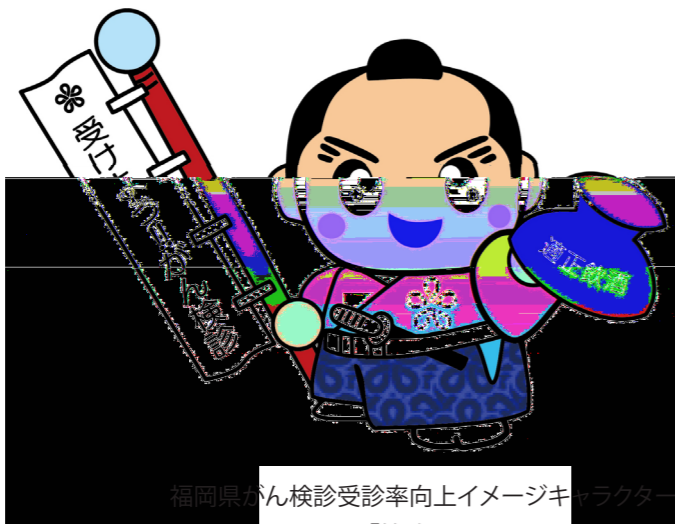
# 福岡県がん対策推進計画



福岡県がん対策推進計画 (平成25年3月)



福岡県



福岡県がん検診受診率向上イメージキャラクター「検診くん」



福岡県行政資料	

ごあいさつ



福岡県知事 小川 洋

はじめに

第 1 章 がん対策の課題とこれまでの取組

第 2 章 計画の基本方針と全体目標

10

10

10

10

11

11

12

12

### 第3章 分野別施策と個別目標

13

13

16

18

18

19

20

23

26

27

27

28

### 第4章 がん対策を総合的かつ計画的に推進するために必要な事項

29

29

29

29

30

### 参考資料

33

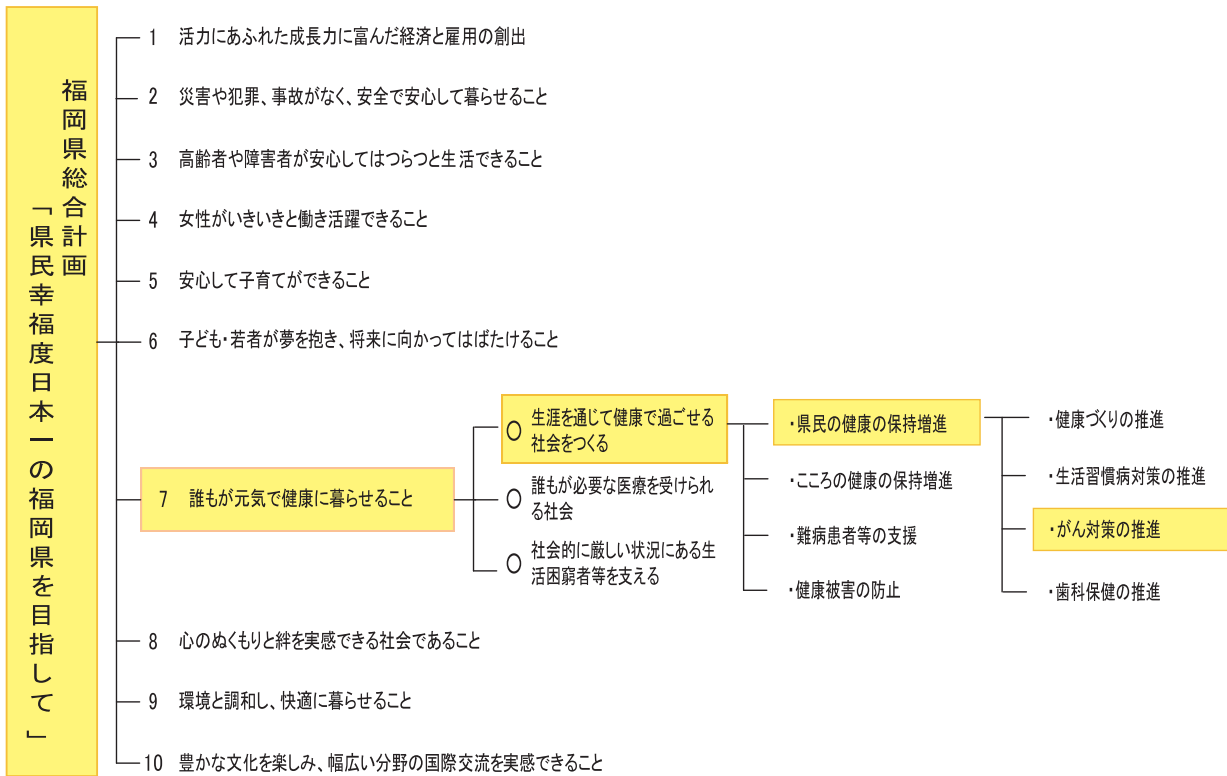
### 統計資料

43



県が目指す姿」の「7 誰もが元気で健康に暮らせること」を推進するための個別計画として位置づけます。

その実施にあたっては、福岡県保健医療計画や福岡県健康増進計画等との調整を図り、かつ連携しながら、本県のがん対策を推進します。



○ また、本計画に基づき、県、市町村、がん患者を含めた県民、医療従事者、医師会等関係団体、検診機関、事業者、医療保険者及び患者団体を含めた関係団体等（以下「関係者等」という。）が一体となってがん対策に取り組み、「がん患者を含めた県民ががんを知り、がんと向き合い、がんに負けることのない社会」の実現を目指します。

### 3 計画の期間

○ 本計画の期間は、平成25（2013）年度から平成29（2017）年度までの5か年計画とします。























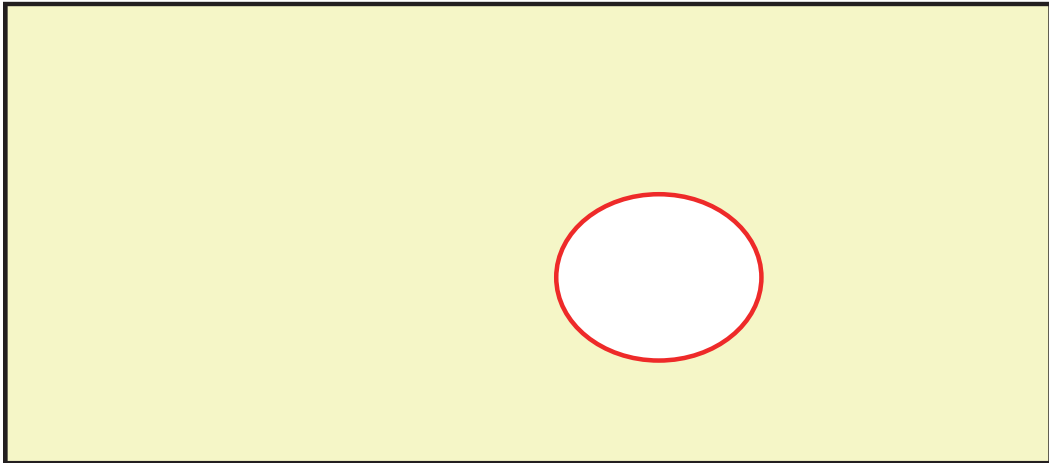
























- 野菜の適正量摂取は、消化器系のがんと関連が示されているため、また、体重コントロールに重要な役割があることから、摂取量の増加に向けた取り組みを推進します。
- 県民の健康づくりを支援するため、外食メニューや加工食品の栄養成分表示を普及するとともに、健康に配慮したメニューを提供する飲食店の一層の増加に努めます。
- 適切な量と質の食生活や運動等の生活習慣の改善を推進します。

#### <個別目標>

- 成人の野菜摂取量の増加（350g以上）を目指します。
- 成人の脂肪エネルギー比率の減少（20～25%）を目指します。

#### エ その他のウイルスや細菌による感染への対策

##### <現状と課題>

- 近年、子宮頸がんヒトパピローマウイルス（以下「HPV」という。）、成人T細胞白血病（以下「ATL」という。）とヒトT細胞白血病ウイルス1型（以下「HTLV-1」という。）など、ウイルスや細菌による感染とがんとの関連がわかっています。
- この対策として、子宮頸がん予防（HPV）ワクチン接種の推進や妊婦健康診査におけるHTLV-1抗体検査の実施等、感染予防対策を行っています。
- その他、ヘリコバクター・ピロリなど、それ以外の感染に起因するがんへの対策が検討されています。

##### <今後の取組>

- 子宮頸がん予防（HPV）ワクチンの普及啓発と接種の推進を図ります。
- HTLV-1の感染予防対策の推進と相談支援の体制整備を図ります。
- がんの予防を含めた健康教育やがんに対する正しい知識の普及啓発を進めていきます。

##### <個別目標>

- 感染に起因するがんへの対策を推進することにより、がんの予防を図ります。

## 4 がんの早期発見の推進

### ア がん検診の質の向上

#### <現状と課題>

- 市町村においては、国の指針に基づき、有効性が確認された科学的根拠に基づくがん検診を実施することとされていますが、国の指針に準拠したがん







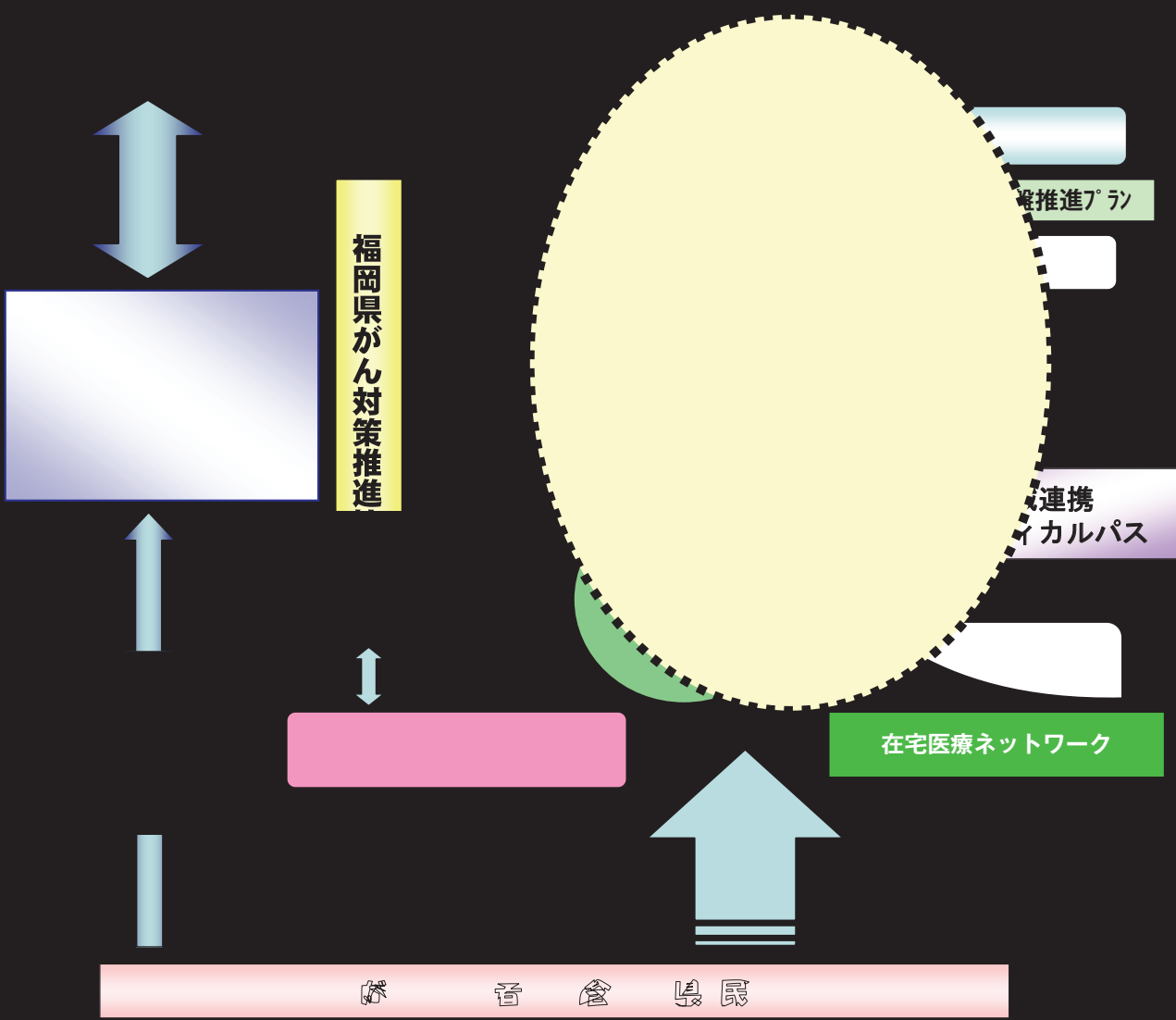












福岡県がん対策推進

がん対策推進プラン

連携イカルパス

在宅医療ネットワーク

福岡県民

福岡県がん対策推進計画 目標一覧

目 標	
全体目標	<ul style="list-style-type: none"> <li>○がんによる死亡者の減少（75歳未満の年齢調整死亡率の20%以上減少）</li> <li>○すべてのがん患者及びその家族の苦痛の軽減並びに療養生活の質の維持向上</li> <li>○がんになっても安心して暮らせる社会の構築</li> </ul>
個別目標	<p>分野別施策</p> <p>1 がん医療</p> <ul style="list-style-type: none"> <li>(1) 医療提供体制等の整備 <ul style="list-style-type: none"> <li>○拠点病院等での5大がん（肺・胃・肝・大腸・乳）の地域連携クリティカルパスの利用促進</li> <li>○拠点病院等で5大がん以外のがん、がんに関連する地域連携クリティカルパスについての検討及び整備</li> <li>○拠点病院等におけるセカンドオピニオンを提示できる体制整備とより一層の周知</li> </ul> </li> <li>(2) 放射線療法、化学療法、手術療法の更なる充実と医療従事者の育成 <ul style="list-style-type: none"> <li>○すべての拠点病院における放射線治療医やがん薬物療法専門医の配置</li> <li>○がんプロフェッショナル養成基盤推進プラン等の活用によるがん専門医療従事者の更なる養成</li> </ul> </li> <li>(3) がんと診断された時からの緩和ケアの推進 <ul style="list-style-type: none"> <li>○診療所の医師を含むすべてのがん診療に携わる医師に対する緩和ケア研修会の受講促進</li> <li>○拠点病院等の緩和ケアチームの機能強化及び診療所と連携した在宅緩和ケアの推進</li> </ul> </li> <li>(4) 在宅医療の推進 <ul style="list-style-type: none"> <li>○がん患者の意向を踏まえ、住み慣れた家庭や地域での療養を選択できる患者数の増加</li> </ul> </li> </ul>
	<p>2 がんに関する相談支援及び情報提供体制の整備</p> <ul style="list-style-type: none"> <li>○相談支援の質の向上を図るためすべての拠点病院の相談支援センターにおける基礎研修会全課程修了者の配置</li> <li>○拠点病院における相談支援センターの相談件数の更なる増加</li> </ul>
	<p>3 がんの予防の推進</p> <ul style="list-style-type: none"> <li>○肝炎ウイルス検査を一度も受けていない県民の受検者数の増加</li> <li>○成人喫煙率13%（平成34(2022)年度）</li> <li>○受動喫煙の機会の減少（行政機関0%、医療機関0%、家庭5%、飲食店16%）</li> <li>○成人の野菜摂取量の増加（350g以上）</li> <li>○成人の脂肪エネルギー比率の減少（20～25%）</li> <li>○感染に起因するがんへの対策の推進</li> </ul>
	<p>4 がんの早期発見の推進</p> <ul style="list-style-type: none"> <li>○すべての市町村において精度管理・事業評価が実施されるとともに、科学的根拠に基づくがん検診が実施されるような検診体制の充実</li> <li>○がん検診受診率を5年以内に50%（胃、肺、大腸は当面40%）</li> </ul>
	<p>5 がん登録の推進</p> <ul style="list-style-type: none"> <li>○院内がん登録実務者研修修了者のより一層の増加</li> <li>○地域がん登録の精度向上</li> </ul>
	<p>6 がん研究の推進</p> <ul style="list-style-type: none"> <li>○療養生活の質の維持向上を実現するためのがん対策に資する研究のより一層の推進</li> </ul>
	<p>7 働く世代のがん患者支援の充実</p> <ul style="list-style-type: none"> <li>○雇用者に対するがんの理解促進や職場でのがんの正しい知識の普及による、がん患者・経験者の就労の支援</li> </ul>
	<p>8 小児がん対策の充実</p> <ul style="list-style-type: none"> <li>○小児がん拠点病院を中心として、小児がん患者及びその家族が安心して適切な医療と長期観察支援を受けられるような取組の推進</li> </ul>

34

35

39

40

41

42

- (1)
- (2)
- (3)

( )  
( )

( )  
( )  
( )  
( )  
( )  
( )

## 第一章 総則

( )

( )

( )

( )  
( )

( )

( )  
( )  
( )

( )

( )

( )

## 第二章 がん対策推進基本計画等

( )

( )

( )

( )

( )

( )

( )



### 第三章 基本

( )

#### 第四章 がん対策推進協議会

( ) ( )

( )

( )

( )

( )

( )

( )

( )

( ) ( )

<国のがん対策>

- がん対策関係閣僚会議(S58~)
- がん対策専門家会議



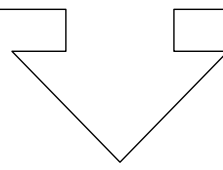
- 対がん10か年総合戦略(S59~H5)



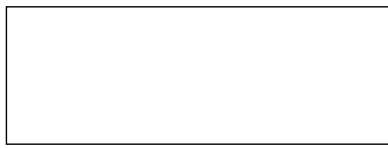
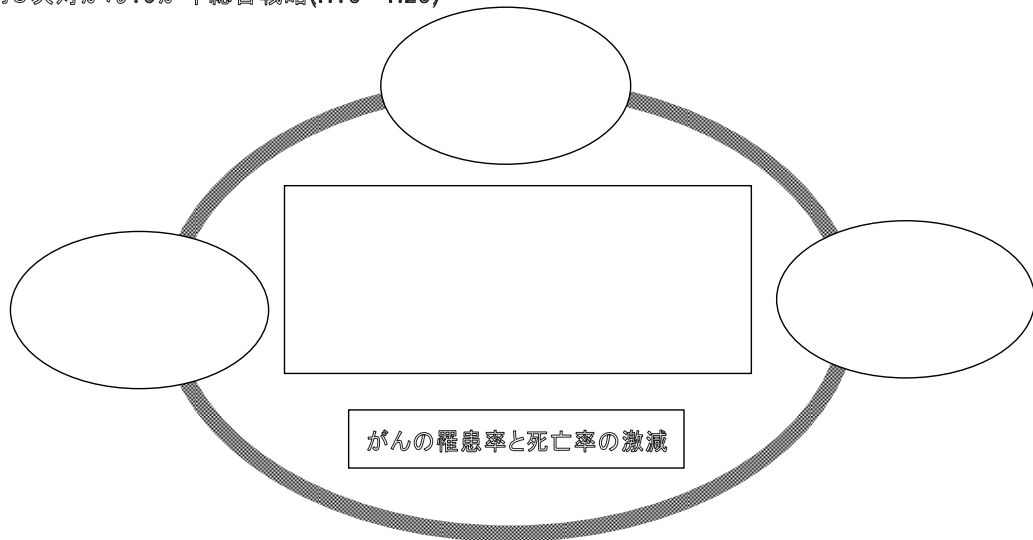
- がん克服新10か年戦略(H6~H15)



戦略推進の結果



- 第3次対がん10か年総合戦略(H16~H25)



- がん対策基本法施行(H19年4月)
- がん対策推進基本計画(H19年6月)
- がん対策推進基本計画の見直し(H24年6月)

これまでのがん検診の概要

[ ]

~

[ ]

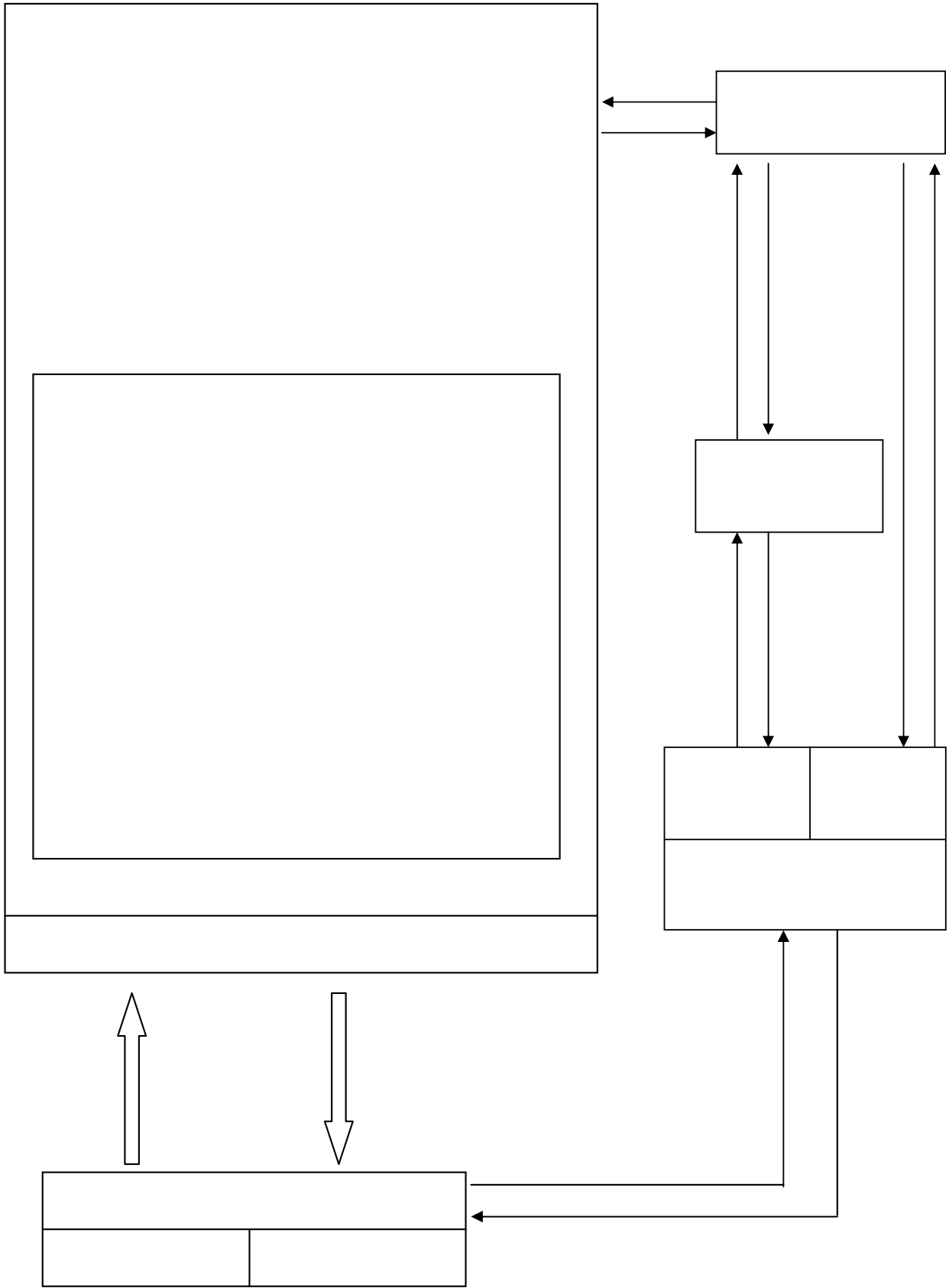
~
/
10.3.31      64
/

[ ]

--



40
20



## 緩和ケアについて

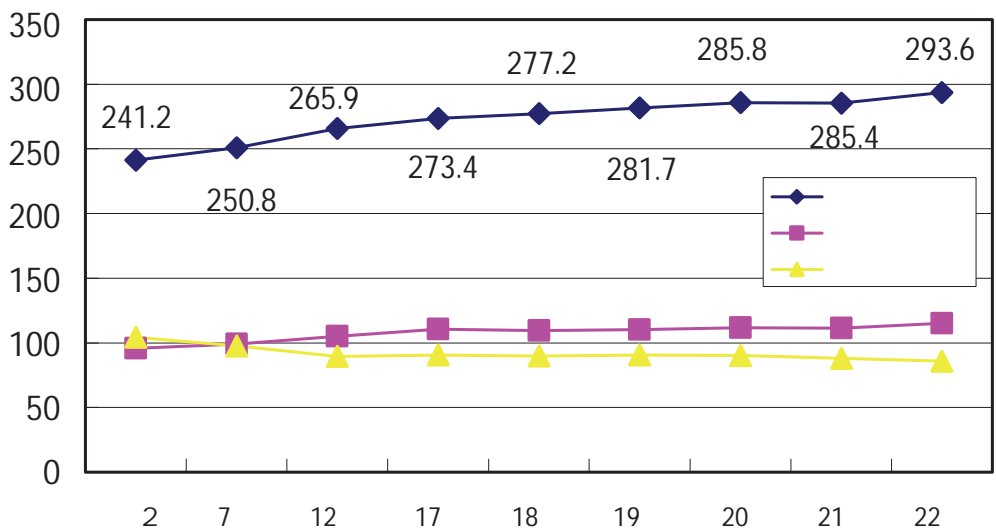
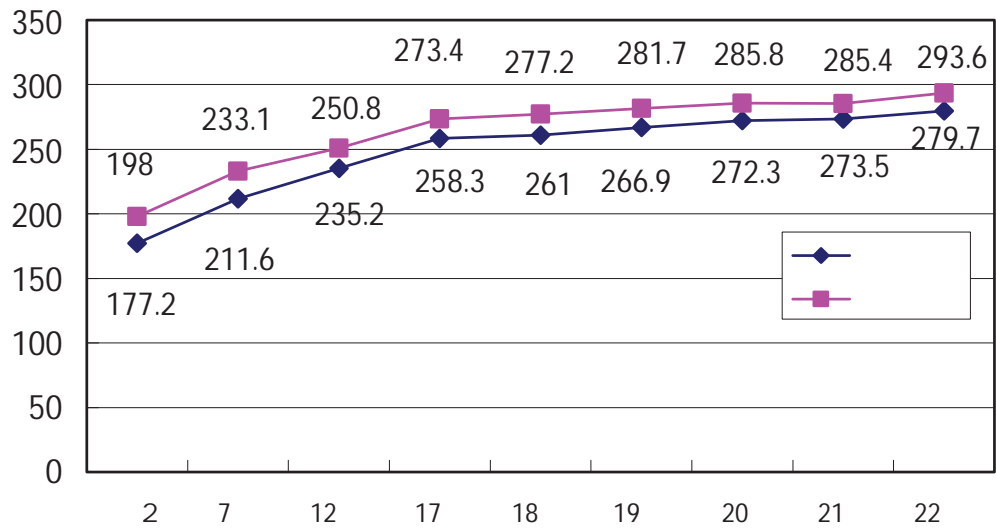
緩和ケアとは

緩和ケアの対象

--	--

--

10  
11  
12  
13  
14  
15  
16  
17  
18  
19  
20  
21  
22

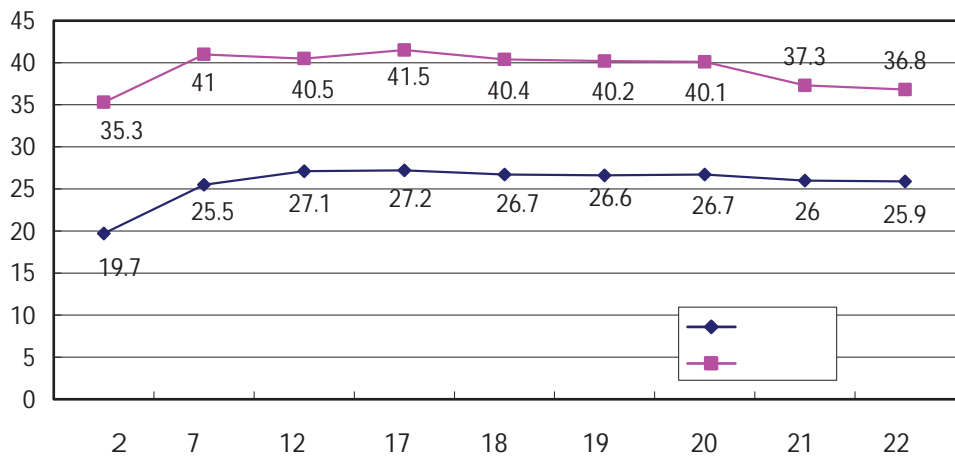
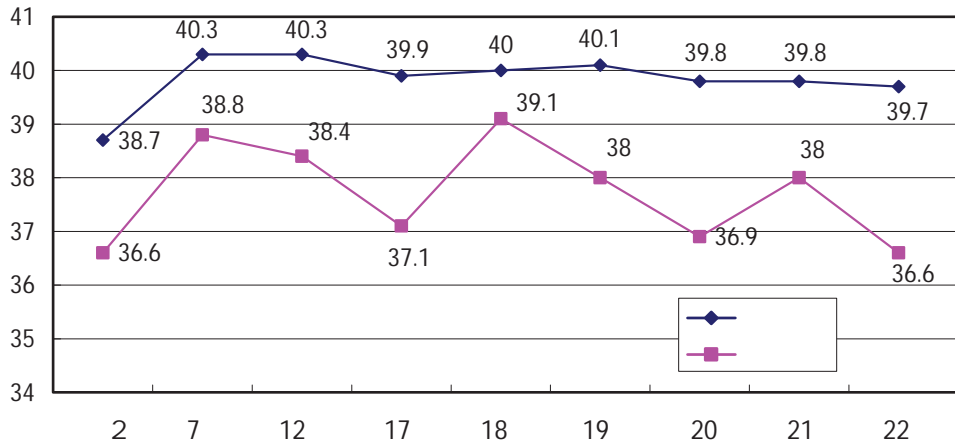


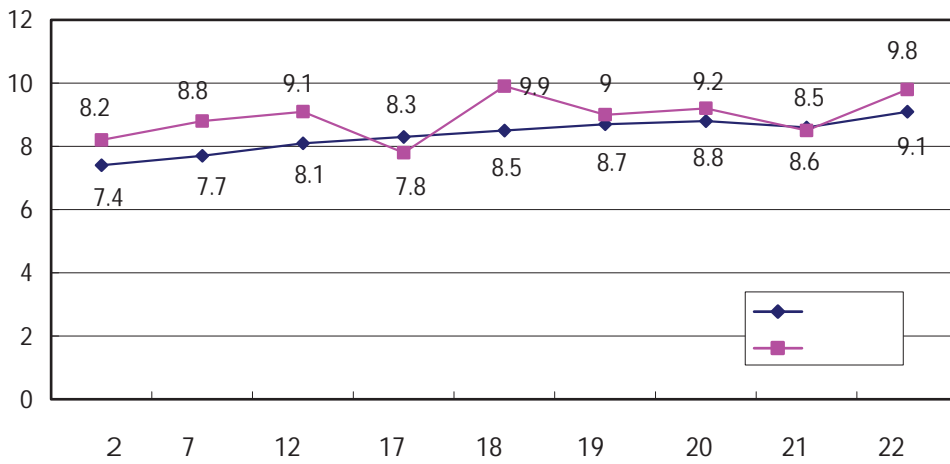
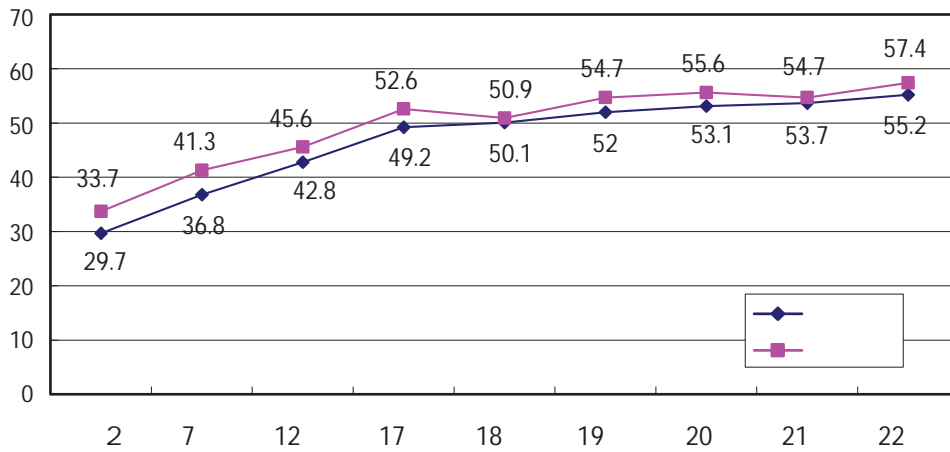


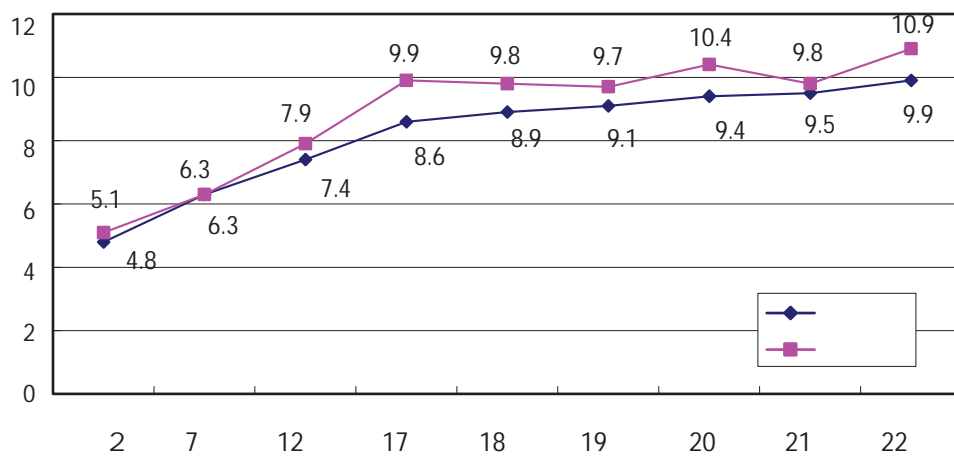
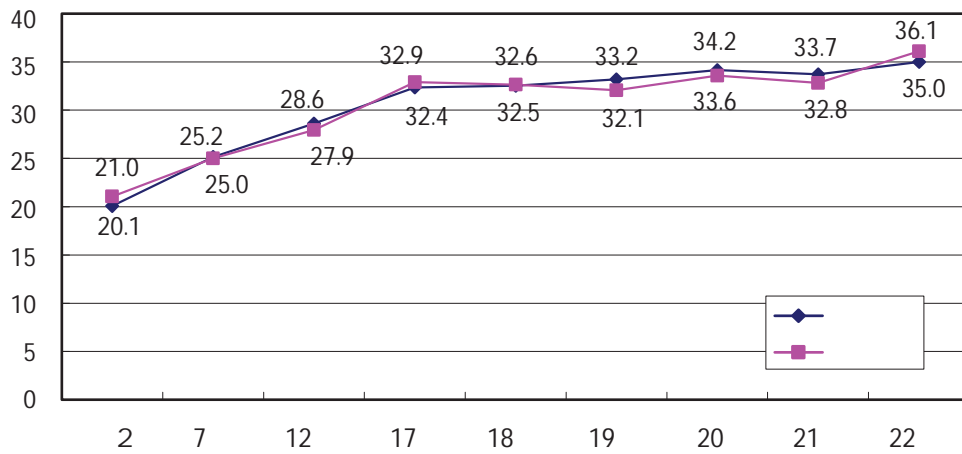
22

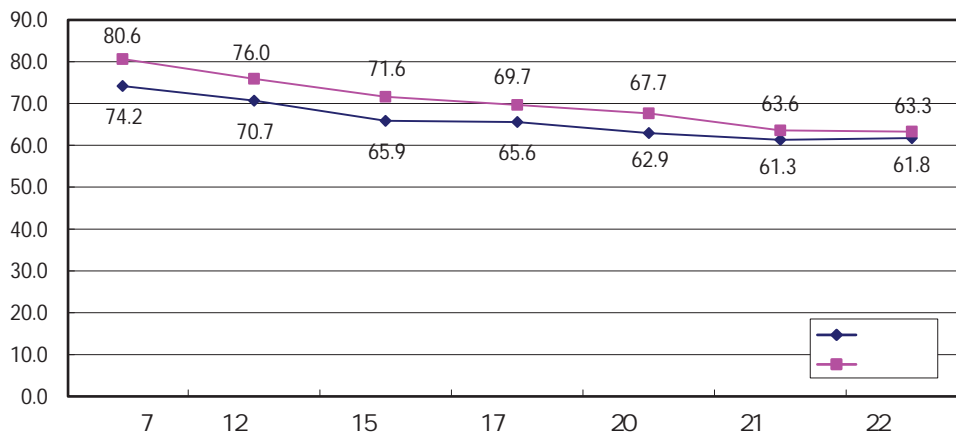
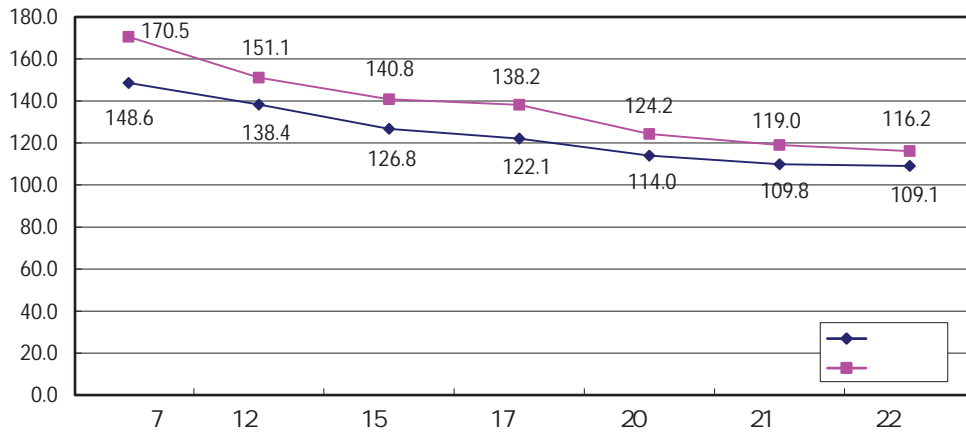
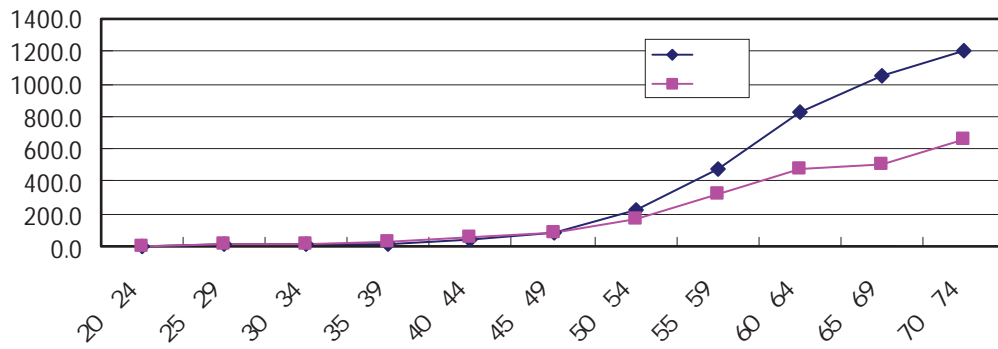
22

22









1		215.9
2		205.7
3		199.1
4		198.2
5		198.1
6		198.0
7		197.2
8		194.6
9		192.2
10		190.5
11		187.9
12		187.9
13		187.4
14		185.9
15		185.5
16		184.3
17		183.2
18		182.6
		182.4
19		182.0
20		181.6
21		180.9
22		180.2
23		179.6
24		179.6
25		179.5
26		179.4
27		177.7
28		177.6
29		177.4
30		177.1
31		177.0
32		176.7
33		175.8
34		174.8
35		174.2
36		173.6
37		172.8
38		172.4
39		172.3
40		172.2
41		172.0
42		170.6
43		168.7
44		167.7
45		166.3
46		158.9
47		148.4

1		105.9
2		100.3
3		99.2
4		97.8
5		97.3
6		97.2
7		96.5
8		96.4
9		95.0
10		94.5
11		94.3
12		93.7
13		93.7
14		93.4
15		93.4
16		93.1
17		93.1
18		92.7
19		92.4
		92.2
20		92.2
21		92.0
22		91.7
23		91.6
24		90.3
25		90.1
26		89.5
27		89.4
28		89.2
29		89.0
30		88.1
31		87.9
32		87.4
33		87.3
34		87.2
35		87.1
36		86.7
37		86.5
38		86.0
39		85.7
40		85.6
41		85.2
42		84.9
43		84.3
44		84.8
45		82.1
46		80.3
47		80.2

		悪性 新生物	心疾患	脳血管 疾患	2)	不慮の 事故	自殺	2)
50	27 576	5 817	3 904	6 316	1 372	1 322	753	-
51	28 123	5 973	4 182	6 241	1 399	1 227	771	-
52	27 396	6 237	4 070	6 063	1 192	1 161	805	-
53	27 515	6 563	4 252	5 752	1 300	1 175	766	924
54	27 874	6 845	4 515	5 719	1 302	1 147	806	987
55	29 517	7 287	5 067	5 712	1 540	1 196	816	949
56	28 660	7 331	4 913	5 486	1 533	1 190	745	949
57	28 538	7 447	5 048	5 334	1 620	1 102	745	960
58	29 777	7 733	5 228	5 108	1 914	1 182	884	901
59	30 215	8 069	5 450	5 071	2 109	1 214	939	933
60	30 886	8 348	5 711	4 894	2 121	1 137	968	980
61	30 552	8 518	5 588	4 612	2 236	1 125	1 026	923
62	30 786	8 949	5 754	4 499	2 207	1 089	972	904
63	32 329	8 971	6 272	4 796	2 646	1 106	863	874
	32 247	9 283	6 147	4 548	2 723	1 124	819	815
2	33 595	9 474	6 631	4 567	3 057	1 239	853	816
3	33 973	9 683	6 613	4 414	3 320	1 288	815	796
4	34 639	10 051	6 593	4 214	3 544	1 404	829	799
5	35 875	10 288	6 770	4 306	4 113	1 364	861	767
6	34 902	10 399	5 732	4 092	3 876	1 520	868	798
7	37 158	11 414	4 954	5 270	3 725	1 630	814	772
8	35 798	11 615	4 850	5 009	3 049	1 596	940	757
9	36 884	11 927	4 730	5 153	3 445	1 652	984	823
10	38 018	12 386	4 936	5 047	3 408	1 670	1 369	692
11	39 905	12 471	5 254	4 916	4 286	1 702	1 265	738
12	38 505	12 503	4 941	4 863	3 666	1 687	1 213	688
13	38 640	12 531	4 917	4 738	3 635	1 656	1 230	662
14	39 414	12 952	5 093	4 665	3 689	1 649	1 280	632
15	40 770	13 343	5 274	4 493	4 073	1 774	1 352	650
16	41 144	13 415	5 285	4 607	3 926	1 768	1 326	634
17	42 675	13 700	5 545	4 544	4 408	1 784	1 235	650
18	43 270	13 903	5 486	4 503	4 557	1 699	1 291	621
19	43 919	14 130	5 524	4 551	4 799	1 644	1 241	571
20	45 134	14 328	5 610	4 527	4 826	1 701	1 227	649
21	44 879	14 312	5 584	4 404	4 656	1 636	1 185	618
22	46 996	14 769	5 791	4 316	5 076	1 724	1 173	627

1) 7 1

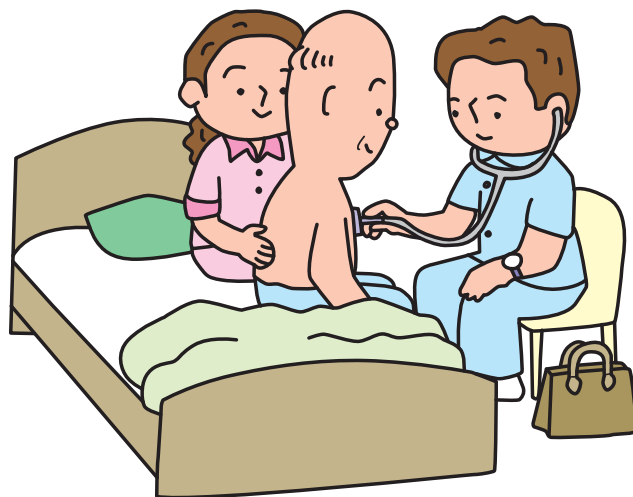
2) 7

3)

10

14		1,586	1,532	1,636	1,139	1,078	1,197
		130	152	111	109	127	92
17		1,627	1,511	1,731	1,145	1,080	1,206
		130	158	104	113	134	93
20		1,520	1,409	1,619	1,090	1,028	1,150
		130	157	117	125	144	106

14		5,594	4,971	6,159	5,083	4,393	5,743
		72	82	63	94	99	89
17		6,129	5,156	7,005	5,551	4,815	6,252
		128	134	122	110	120	99
20		6,199	5,291	7,011	5,376	4,688	6,031
		165	153	176	171	161	180








	( )			( )			( )		
	14,063	278 3	217 5	9,291	183 8	197 6	62,413	1234 9	
	14,310	283 1	224 5	10,097	199 8	209 7	65,708	1300	
	14,630	288 4	230 4	10,551	208 0	215 9	69,019	1360 8	
								934 6	
								980 7	
								1031 5	

	10.6	6.6		10.7	15.8
	10.8	7.0		12.9	16.1
	11.4	8.0		13.8	17.3
	11.5	9.5	5.8	14.0	16.8
	12.8	11.1	9.4	17.0	18.7
	12.2	11.6	10.0	15.9	17.4
	12.0	11.6	11.0	15.5	16.9
	11.8	12.9	11.0	15.5	16.7
	12.4	16.3	12.7	16.6	17.6
	12.2	16.7	13.2	16.2	17.2
	11.4	16.1	12.5	15.1	15.8
	11.2	16.0	12.5	14.4	15.0
	10.8	15.1	11.8	14.4	15.2
	10.6	15.1	12.2	14.5	15.2
	8.8	13.8	8.9	10.9	13.7
	8.8	13.1	9.3	10.6	12.3
	8.8	13.5	9.4	19.1	21.0
	8.1	13.1	9.1	12.0	19.6
	7.8	12.2	9.1	12.2	18.9
	6.8	8.4	8.1	13.8	19.7
	6.9	7.0	8.1	15.9	21.7
	7.0	7.8	8.6	18.2	24.3

H15

H17

× 100

+

2

×

	9.6	17.2	168	190	239
	7.0	7.8	86	182	243
	21	38	43	139	226
	9.9	3.2	84	194	360
	1.1	1.2	4.6	10.7	16.2
	3.9	17.8	14.6	19.3	26.6
	6.7	7.9	7.8	20.7	23.6
	5.2	6.4	6.5	19.9	16.8
	9.4	10.8	10.8	20.5	17.7
	3.1	4.0	6.8	14.0	32.3
	9.8	14.2	12.7	33.3	27.3
	4.7	5.2	11.5	23.9	25.6
	7.7	16.5	11.5	23.1	31.3
	5.1	5.7	6.1	16.2	13.6
	6.8	10.6	8.8	21.8	19.9
	8.5	10.9	9.7	20.8	22.1
	16.2	21.3	16.6	43.0	53.5
	10.4	12.1	9.6	26.3	23.5
	5.0	7.3	6.8	15.0	12.5
	10.0	10.7	14.2	27.5	23.7
	14.0	16.3	16.0	22.2	24.8
	8.7	8.2	4.8	20.0	21.9
	10.4	-	11.9	51.1	38.8
	13.0	12.9	14.5	25.5	21.6
	9.8	16.6	8.7	-	23.6
	7.7	8.9	8.9	24.1	26.0
	6.6	7.1	7.9	22.2	17.9
	7.2	4.3	8.6	13.0	16.3
	9.4	13.4	9.4	18.6	26.0
	6.4	7.5	7.4	11.6	12.5
	16.8	17.9	20.2	32.0	25.3
	8.8	10.4	10.1	20.5	14.3
	5.6	4.3	6.5	15.8	15.0
	5.4	6.5	5.9	9.5	8.6
	8.6	10.2	0.8	15.4	13.8
	5.7	9.8	7.2	15.9	11.4
	36.2	59.8	48.6	58.8	53.1
	9.6	11.3	10.8	22.3	16.7
	5.5	6.7	6.1	14.2	9.4
	7.1	8.5	8.8	16.2	10.9
	23.2	36.7	27.3	49.3	44.2
	18.2	26.6	22.4	36.4	31.4
	8.7	11.0	10.8	23.4	19.3
	10.9	14.3	13.5	19.4	23.6
	7.3	9.0	9.3	13.3	15.0
	8.2	-	8.1	1.3	31.0
	15.7	25.0	16.5	26.6	23.3
	18.8	24.4	18.4	25.2	26.3
	7.6	24.2	12.2	26.3	27.2
	15.9	18.7	14.9	33.1	32.6
	7.5	8.3	8.2	2.9	11.9
	20.4	23.6	23.8	33.3	24.5
	9.4	8.0	10.9	14.1	11.0
	3.7	4.6	4.6	10.1	7.4
	7.0	9.1	7.9	8.5	9.8
	15.4	17.7	18.0	28.6	22.6
	8.5	10.0	9.7	16.5	12.7
	5.1	6.4	6.0	16.7	13.6
	8.9	10.5	10.6	35.8	26.1
	16.9	20.9	19.0	40.6	31.5
	14.9	16.3	17.8	37.7	32.4
	8.0	11.8	10.4	23.6	20.9

( )

大島 彰	九州がんセンター サイコオンコロジー科医長
大庭 千賀子	北九州市保健福祉局健康推進課 課長
佐田 通夫	久留米大学医学部 教授
高橋 和子	がんの子供を守る会 理事
竹本 伸輔	福岡県薬剤師会 副会長
田村 和夫	福岡大学医学部 教授
塚田 順一	産業医科大学病院 化学療法センター長
津田 泰夫	福岡県医師会 理事
藤 也寸志	がん診療連携協議会(九州がんセンター副院長)
中島 俊介	福岡県町村会 事務局長
南部 由美子	福岡市保健所長会代表
西原 親	福岡県市長会 みやま市長
長谷 宏一	福岡県歯科医師会 会長
原田 靖	福岡県教育庁教育振興部体育スポーツ健康課長
深野 百合子	あけぼの会 副会長
本田 浩	九州大学大学院医学研究院 教授
前原 喜彦	九州大学大学院医学研究院 教授
松田 峻一良	福岡県医師会 会長
丸山 眞紀子	福岡県看護協会 副会長
宮崎 親	福岡県保健所長会代表

福岡県がん対策推進計画