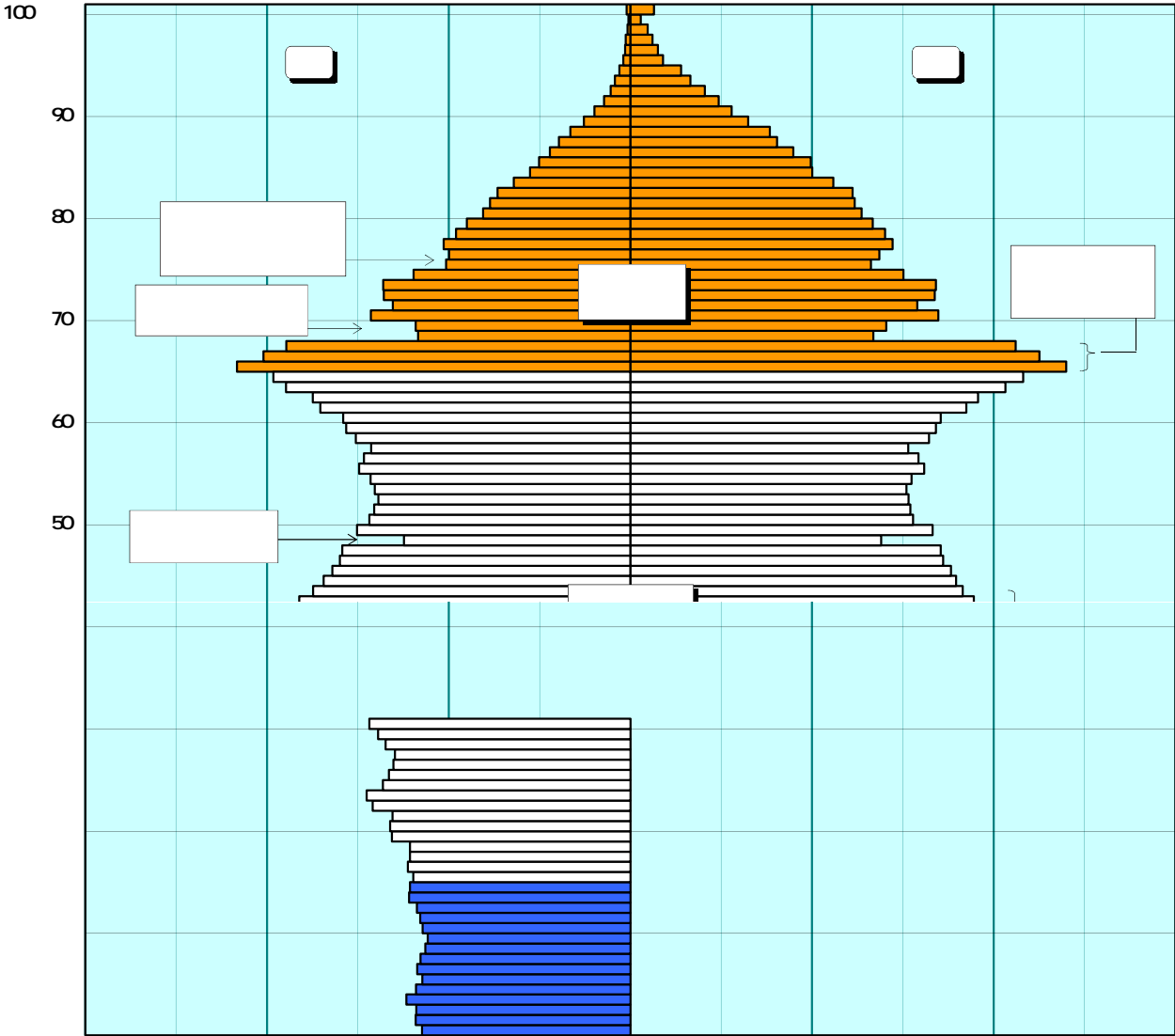

(25 10 26 9)

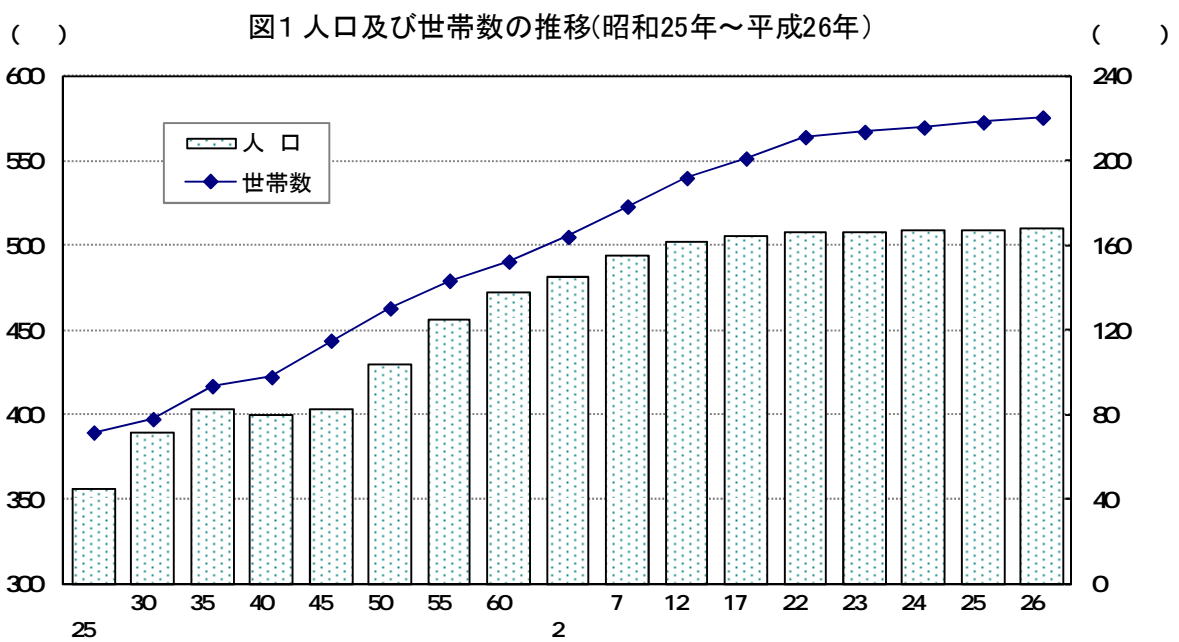


1

(1)

26 10 1 5,092,513
50.45%

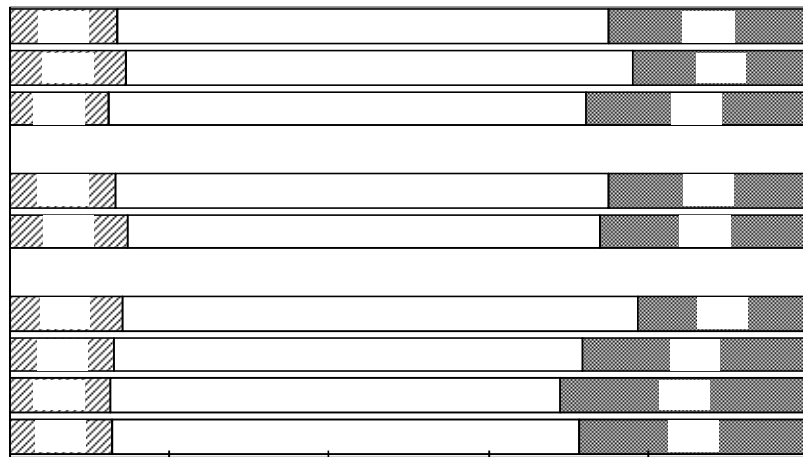
表1 総人口、構成比 前年比較



(2)

表4 年齢(3区分)別人口 (平成7年～平成26年)

()



■ □ ▣

表5 世帯数及び1世帯当たり人員

表6 世帯数及び1世帯当たり人員順位(市町村)

1

表7 人口増加数、自然増加数及び社会増加数(25年10月1日～26年9月30日)

表8 人口増加率、自然増加率及び社会増加率(25年10月1日～26年9月30日)

図3 人口増加数、自然増加数及び社会増加数の推移(昭和48年～平成26年)

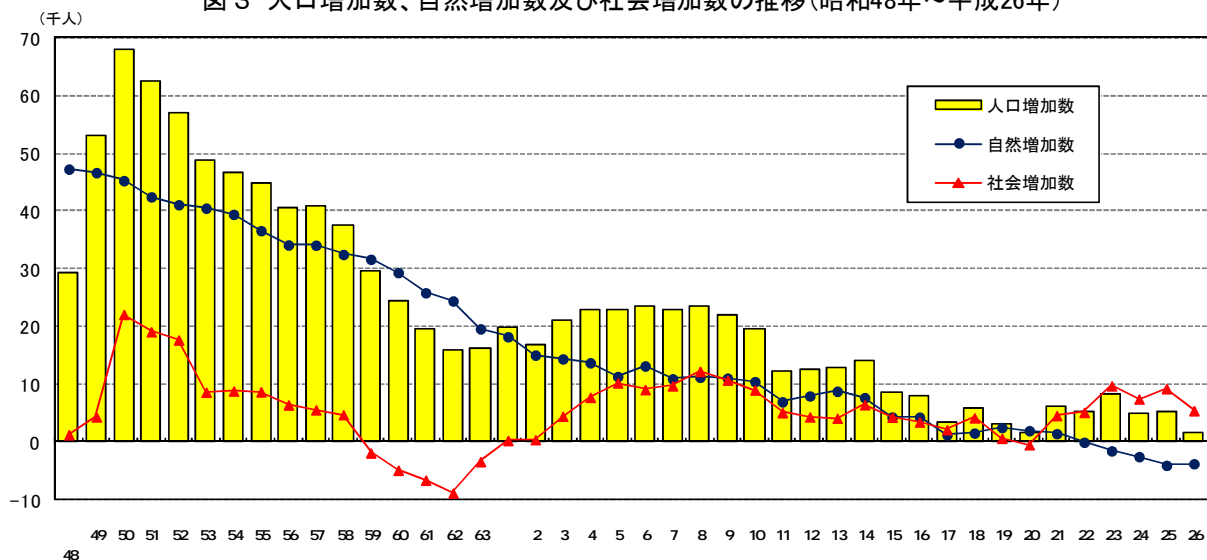


表14 社会増加率及び転入・転出率(25年10月1日～26年9月30日)

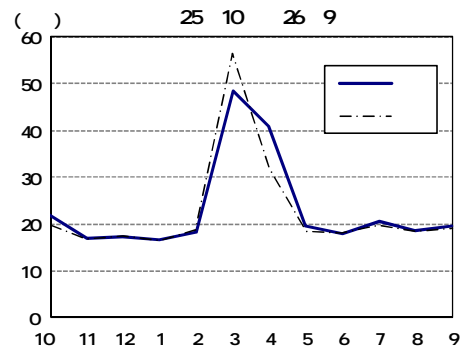
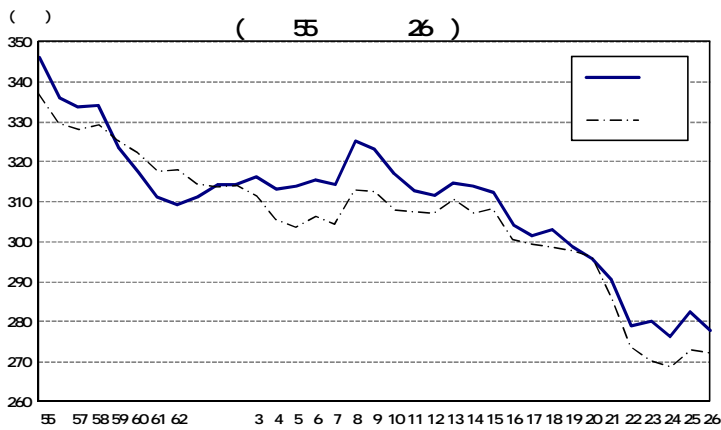


表15 社会増加数及び社会増加率順位(市町村)(25年10月1日～26年9月30日)

(2)

表18 県内地域間移動(25年10月1日～26年9月30日)

(3)

表19 地域別県外移動者数及び構成比
(25年10月1日～26年9月30日)

(4)

表20 従前住所地別県外転入者順位
(25年10月1日～26年9月30日)

表21 移動後住所地別県外転出者順位
(25年10月1日～26年9月30日)

表22 地域別転入者の従前の住所地順位(25年10月1日～26年9月30日)

表23 地域別転出者の移動後住所地順位(25年10月1日～26年9月30日)